

(七) 火災焼失セシ家年次増減圖

年次	燒失セシ家	直ニ消シメシ家
二十二年	一七	三
二十三年	一六	三
二十四年	一七	三
二十五年	一六	三
二十六年	一四	四

八六

(八) 變死セントシテ死ニ到ラサリシ人員年次増減圖

年次	變死人員	以上員數積記
二十二年	四	三
二十三年	三	三
二十四年	三	三
二十五年	三	三
二十六年	三	三

第七十四 警察ニ關スル本縣諸令達示要領

縣令第四號	二月八日	格魯兒酸加溜謀賣買授受取締令中追加
同第七號	三月三日	願伺届ノ内法令ニ成文アルモノ、外郡役所經由ノ件
同第一一號	三月十五日	營業人力車取締規則中條項削除
同第一九號	四月七日	狩獵免狀出願手續
同第二七號	六月二十日	巡查配置請願規則
同第三六號	九月二十一日	蒸氣器械ヲ用ヒル諸製造所ハ火工場取締規則ノ外數項遵守ノ件
同第三九號	十月二十日	電氣事業營業者出願方
同第四〇號	十一月廿五日	本縣々令公布式
廳達第六〇號	四月二十五日	電話工夫給料服具給與規則中改正
同第六二號	四月二十九日	警察會計規程中改正
同第一〇三號	九月二十八日	蒸氣器械ヲ用ユル製造所検査ノ件
同第一一四號	十一月二十日	本縣處務細則改定
同第一二六號	十一月三十日	警察部處務細則改正
同第一二七號	十二月十一日	警察會計規程中へ追加
同第一三四號	十二月廿六日	國庫費支辨ニ屬スル官吏出張旅費請求ノ件
同第一三五號	同	同管内出張旅費ノ内車馬賃及日常支給額改正

八七

告示第一〇號 一月十九日 高田警察署所轄內巡查駐在所移轉

同第一一號 一月十九日 官林內有害鳥獸驅除捕獲吏員携帶記票

同第一二號 二月一日 下市警察署小森分署ヲ十津川分署ト改稱

同第二四號 三月九日 榛原警察署新築落成ニ付移轉

同第二五號 三月十一日 山林作業實施ノ簡所中葛上郡葛城村大字東佐味ヲ削除ス

同第二六號 三月十六日 二十六年四月以降駐在所派出所廢止設置

同第二九號 三月十七日 榛原警察署下市警察署各所轄內巡查駐在所移轉

同第三八號 四月二十二日 小林區署管轄區域中變更

同第四一號 五月十日 三輪警察署所轄內巡查駐在所移轉

同第四七號 六月三日 添下郡都跡村大字砂ヲ西ノ京ト改稱

同第六〇號 七月二十日 吉野郡白銀村大字江入ヲ十日市ト改稱

同第八九號 九月二十六日 山邊郡山邊村ヲ丹波市町ト改稱

同第一〇三號 十月十一日 奈良警察署所轄內巡查駐在所移轉

同第一〇七號 十月十九日 巡查採用規則中改正

訓甲第一號 一月十日 俗ニ唱フル摺ハ器具トシテ使用スルヲ得サル件

同第二號 一月二十六日 警察署同分署附屬留置場留置囚取扱方

同第五號 四月十七日 軍人優待ノ注意

同第九號 五月三十一日 狂犬病預防取締注意方

同第一二號 八月二日 赤痢病預防取締注意方

同第一三號 八月二十八日 同 病預防消毒法勸行ノ件

同第一四號 八月二十九日 牛疫預防

同第一七號 九月十三日 警察官吏ニ於テ檢疫度數取調方

同第一八號 九月十四日 赤痢病流行ニ付巡查ノ飲食物注意

同第一九號 十月十六日 牛疫預防注意勸行

同第二〇號 十月二十七日 司法警察官執務心得

同第二一號 十月三十一日 各町村現在火水防組合表報告方

同第二二號 十二月七日 警察官吏公務取扱中稱呼方心得

明治廿七年七月十二日印刷  
明治廿七年七月十五日發行

(禁賣買)

# 奈良縣警察部

印刷者 奈良縣奈良町大字橋本三十六番地  
阪田 稔

正誤

二十五頁 高田警察署ノ下原由ノ欄 沐浴湯ハ沐浴場ノ誤

三十頁 第廿六表中合計ノ次行見出シハ併

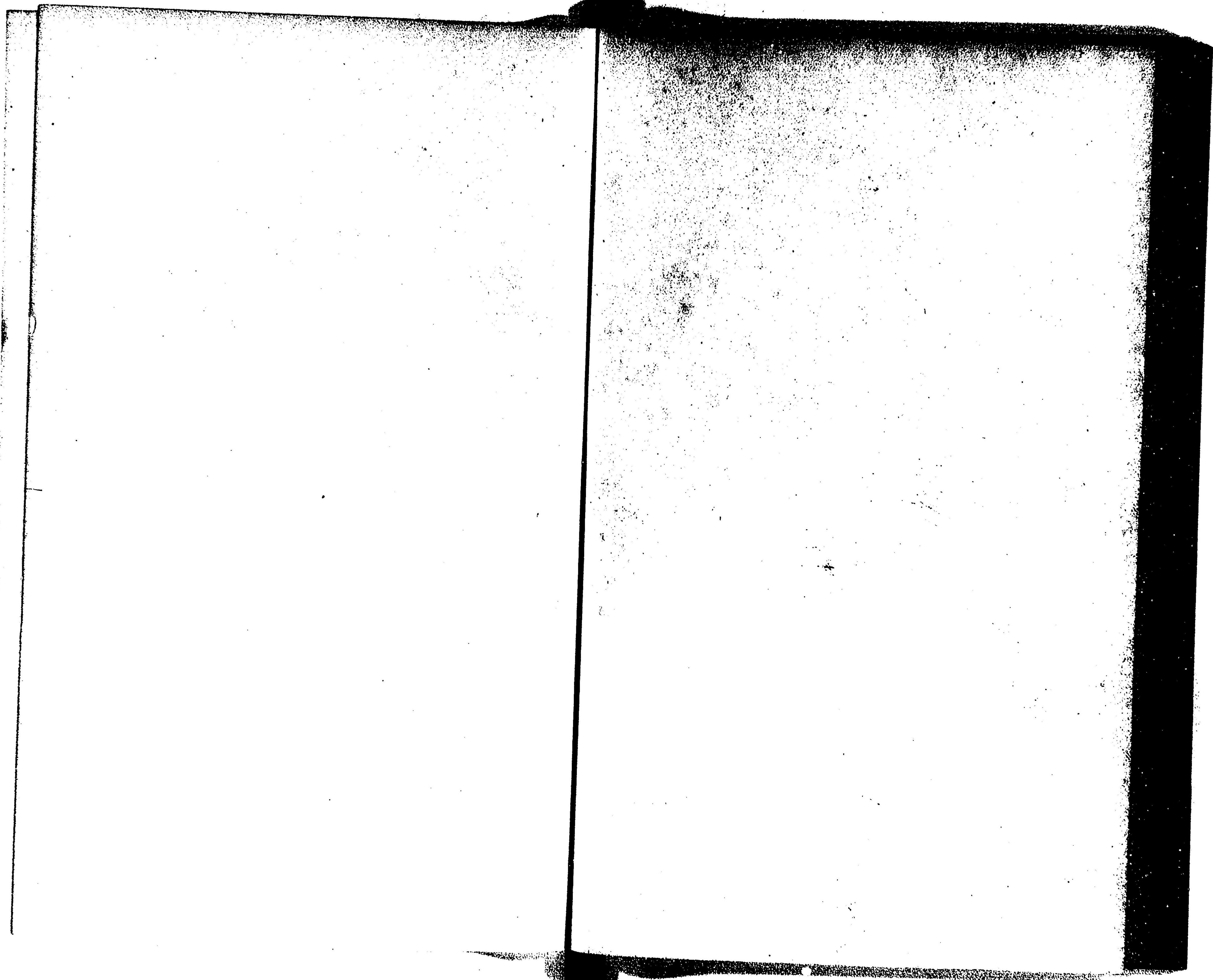
三十四頁 代價牛ノ下ノ欄四、五三九、三六三トアルハ四、五三九、二六三ノ誤

三十七頁 第廿五表中下段ノ欄四、五三九、三六三トアルハ四、五三九、二六三ノ誤

111  
6  
11

明治  
廿七年

奈良縣警察統計表

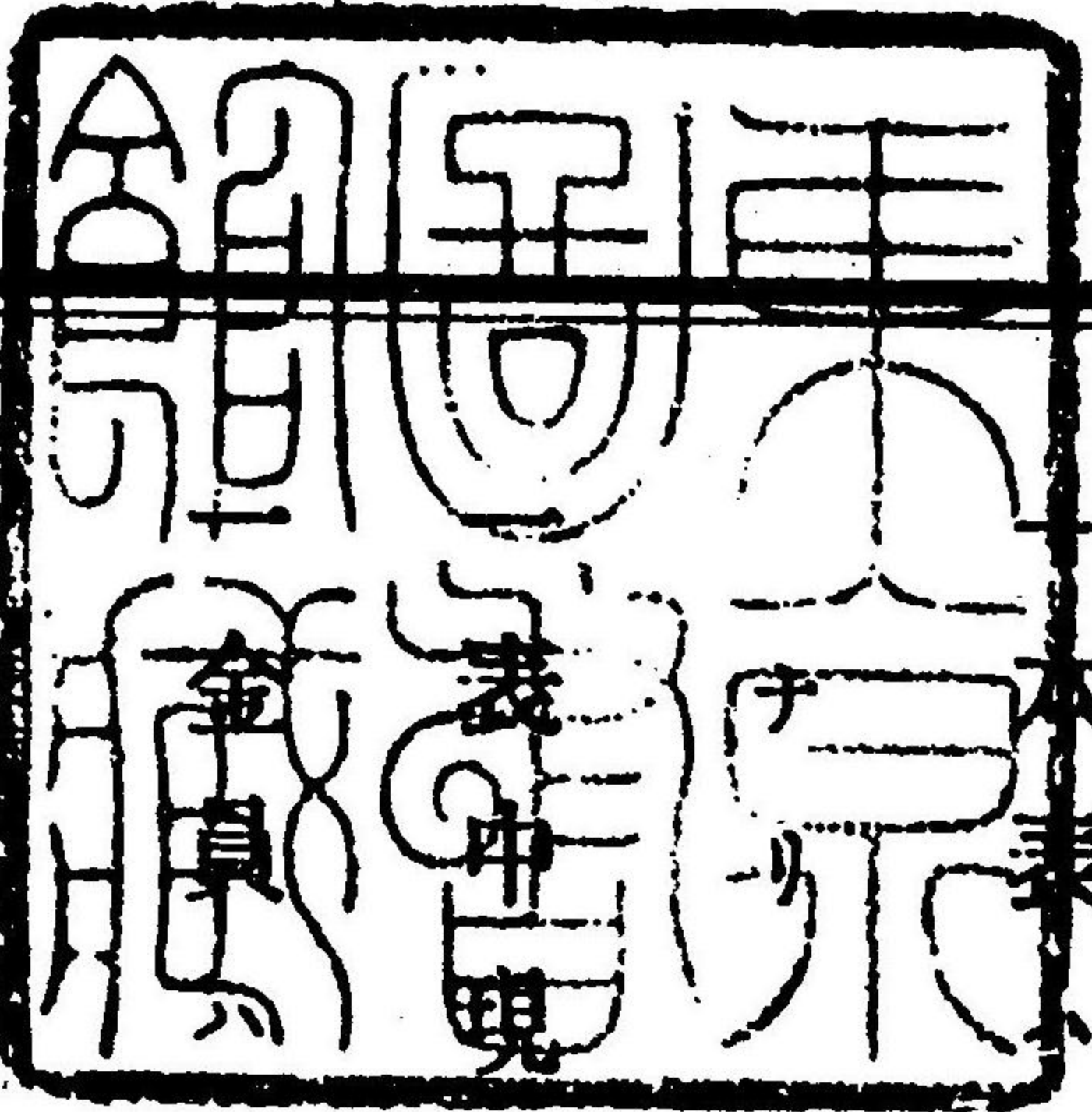


明治廿七年奈良縣警察統計表

凡例



本表は明治廿七年本縣警察ニ關スル事項ヲ類別編纂セシモノ  
 表内現員ハ總テ十二月三十一日又警察諸費ハ會計年度ニ依ル  
 厘穀數ハ合里程ハ丁、建坪ハ坪位、斤數ハ百二十目ニ止ム  
 表中事項ナキ空欄ニハ「」贅欄ニハ「……」未調査ノ欄ニハ「？」ヲ填充  
 シテ脱漏ニアラサルヲ示ス



明治廿八年十月三日

奈良縣警察部

明治廿七年奈良縣警察統計表

目次

第一	令達沿革	一	丁
第二	警察部組織	六	丁
第三	警察區畫	七	丁
第四	配置官吏	九	丁
第五	請願巡查派出所	十	丁
第六	警察官吏俸給別	全	丁
第七	警察官吏奉職手數	十一	丁
第八	巡查勤續年數	十二	丁
第九	警察官吏族籍別	十三	丁
第十	警察官吏年齡別	十五	丁
第十一	警察官吏勤陟	十六	丁
第十二	警察上褒賞	十七	丁

第十三	給助	十八丁
第十四	精勤証書授與數	二十丁
第十五	懲罰	二十一丁
第十六	巡查志願人	二十二丁
第十七	巡查教習生任免	二十三丁
第十八	警察部文書取扱件數	二十四丁
第十九	各警察署文書取扱件數ノ一	二十五丁
第二十	各警察署文書取扱件數ノ二	二十六丁
第二十一	電話取扱件數	二十七丁
第二十二	警部諸費警察費及警察廳舍建築修繕費	二十九丁
第二十三	盜難署別	三十一丁
第二十四	盜難物署別	三十二丁
第二十五	盜難月別	三十三丁
第二十六	盜難物月別	三十四丁
第二十七	盜難物發見	三十六丁

第二十八	就捕犯罪人及違警罪犯諸犯則人員	全丁
第二十九	就捕犯罪人罪質署別	三十八丁
第三十	就捕犯罪人ノ犯數及年齡	四十二丁
第三十一	監視人員	四十三丁
第三十二	監視人員署別	四十四丁
第三十三	違警罪處斷人員	四十六丁
第三十四	違警罪處斷人員署別	四十七丁
第三十五	新聞紙雜誌	四十八丁
第三十六	集會及政社署別	四十九丁
第三十七	集會及政社月別	五十丁
第三十八	火災署別	五十一丁
第三十九	火災月別	五十二丁
第四十	火災因由署別	五十三丁
第四十一	火災救護	五十六丁
第四十二	消防組	五十七丁



第四十三	變死及棄兒署別	五十八丁
第四十四	變死及棄兒月別	五十九丁
第四十五	自殺者ノ因由所爲及年齡	六十丁
第四十六	殺害セラレシ者ノ因由	六十二丁
第四十七	警察上ニ死傷セシ人員	六十三丁
第四十八	銃砲彈藥賣買	六十四丁
第四十九	銃獵許可件數	全丁
第五十	民有銃砲郡別	六十五丁
第五十一	民有銃砲署別	六十六丁
第五十二	留置囚徒	六十七丁
第五十三	留置囚徒署別	六十八丁
第五十四	囚徒護送	六十九丁
第五十五	檢証檢視度數	全丁
第五十六	令狀執行	七十丁
第五十七	家宅搜索民事裁判公力執行件數	七十一丁

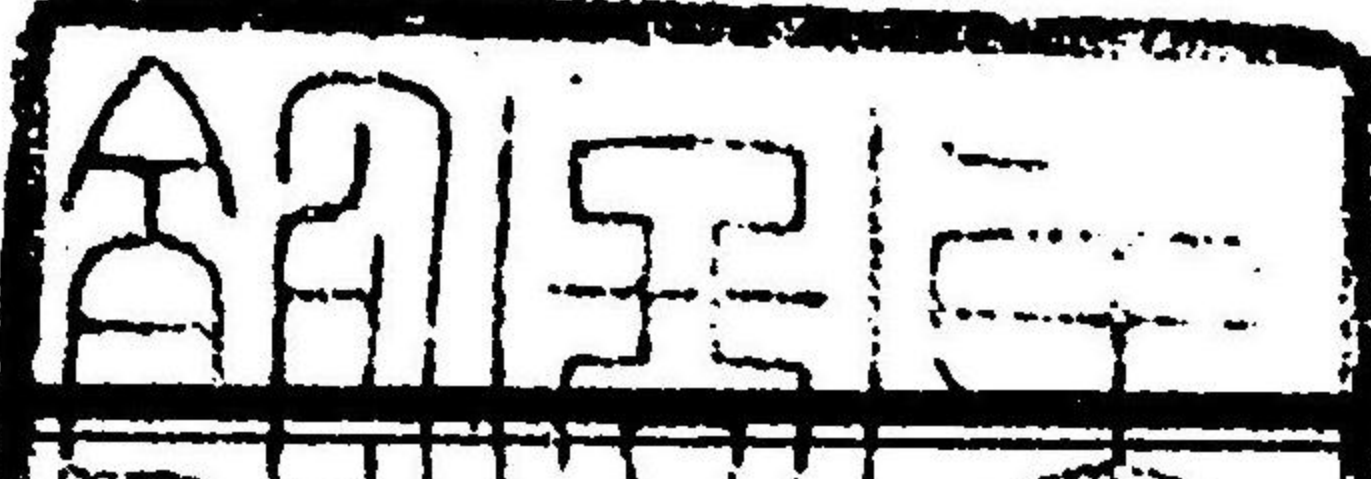
第五十八	取締ニ關スル諸營業	七十二丁
第五十九	源鋪源機ノ數及其工場	七十七丁
第六十	諸興行	七十八丁
第六十一	屠畜	七十九丁
第六十二	瘋癲人鎖鑰不鎖鑰別	八十丁
第六十三	瘋癲人署別	全丁
第六十四	救護	八十一丁
第六十五	墓地及火葬場	八十五丁
第六十六	埋火葬人員署別	八十六丁
第六十七	得遺失物及賊置捨品處分	八十七丁
第六十八	源車發着度數及乘客人員	八十八丁
第六十九	投宿人員	八十九丁
第七十	貧民及乞丐	九十丁
第七十一	貸座敷及娼妓營業	九十一丁
第七十二	花街遊客人員及費消金高	九十二丁

附 錄

第一	強盜捕拿人員比較	一	丁
第二	竊盜捕拿人員比較	全	丁
第三	詐欺捕拿人員比較	二	丁
第四	盜難金員代價比較	全	丁
第五	賭博犯罪人捕拿比較	三	丁
第六	違警罪處斷人員比較	全	丁
第七	火災比較	四	丁
第八	變死及變死セントセシモノ比較	全	丁

第一 令 達 沿 革

番 號	月 日	要 領
縣令第四號	二月四日	吉野公園取締規則
全 第九號	二月二十一日	河川ノ土砂其他轉石等採取者取締方
全 第十二號	三月十一日	二十六年縣令第三十三號牛疫發生ニ付牛ノ牽入停止ノ廢止
全 第十九號	三月十四日	湯屋取締規則第六條第七項廢止
全 第二十八號	三月三十一日	電氣營業取締規則
全 第三十五號	五月十一日	六傳染病ニ罹ル貧困者救濟規則
全 第三十六號	五月十八日	消防組規則施行細則
全 第三十七號	六月十二日	河川堤防等興廢變更出願ノ件
全 第三十八號	六月十三日	醫師黒死病診斷届出方
全 第三十九號	六月十四日	消防組設置表
全 第四十號	六月十五日	煙火取締規則
全 第三十四號	六月二十七日	違警罪目中第三條五項刪除
全 第三十六號	六月二十九日	堤防取締規則
全 第三十九號	七月二十二日	消防組設置表
全 第四十四號	八月八日	朝鮮國へ渡航出願手續
全 第四十七號	八月二十四日	消防組設置表中改正
全 第五十五號	十月九日	荷車取締規則



番 號	月 日	要 領
縣令第五十八號	十月十日	大和川流域山林作業取締規則追加
全 第五十九號	十一月九日	屠畜並屠肉販賣取締規則追加
全 第六十號	十一月十六日	牛及ヒ牛ノ生肉生皮輸入取締方
全 第六十三號	十一月二十八日	大和木綿業組合取締規則
全 第六十四號	十一月二十八日	蠶糸業組合取締規則
全 第六十五號	十一月二十八日	肥料業取締規則
全 第六十八號	十二月二十五日	荷車取締規則第四條但書及第五條改正
全 第七十一號	十二月二十八日	二十七年年度請願巡查費額ノ改正
訓令甲第十七號	二月十七日	巡查點檢規則
全 乙第二號	三月十三日	郡山警察署巡查定員減少
全 第二十三號	三月十三日	奈良警察署巡查定員減少
全 第五十七號	四月十七日	奈良警察署巡查一時増員
全 甲第四十五號	五月二十二日	消防組規則施行手續
全 第四十八號	五月三十日	警察署分署處務細則中改正
全 第五十號	六月八日	簿書保存例中追加
全 第五十二號	六月十三日	馬死病取扱方心得
全 第五十九號	六月二十四日	消防組員給與規程
全 第六十號	六月二十五日	巡查勤務規程及監督巡視規程

全 第六十一號	六月二十六日	警察官吏身上例規中改正
全 第六十二號	六月二十七日	監督視察規定及警察署長并分署長管内巡視心得廢止
全 第六十九號	七月四日	簿書保存例中改正
全 第七十一號	七月十八日	神職僧侶取締方
全 第七十三號	七月二十一日	海軍豫備後備下士卒臨時召集令取扱手續
全 第七十八號	七月三十日	赤痢病豫防掛臨時出張所設置稟申方
全 第八十四號	八月十日	臨時召集ノ應召者六俵染病患者ト同居等ノ者届出方
全 第八十八號	八月十五日	明治二十七年年度巡查配置表
全 第九十八號	八月二十八日	巡查配置表中増減
全 第一百六號	十月二日	巡查配置表中改正
全 乙第四百九號	十月十八日	赤痢病其他特殊ノ事務ニ從ヒタル巡查ニ日當支給ノ件
全 甲第一百十三號	十一月十八日	
廳達第四號	一月十二日	奈良縣統計材料樣式改正
全 第五號	一月十三日	內務報告例報道期日
全 第六號	一月十八日	內務報告例年報第一報道期日
全 第七號	一月十八日	各部署發案ノ令達第一課ヘ合議スヘキ件
全 第八號	一月二十二日	實費拂旅費請求ニ干スル件
全 第九號	一月二十五日	執務時間改正
全 第三十號	三月二十六日	常置委員諮問條件廢止

番 號	月 日	要 領
全 第七十一號	五月二十八日	官吏服務心得中改正
全 第七十號	五月三十日	奈良縣處務細則中改正
全 第七十九號	八月十七日	奈良縣々報編纂規程
告示第 九 號	一月二十日	阿片賣買特許人變更
全 第七十九號	六月十四日	巡查駐在所廢止
全 第八十四號	六月二十一日	巡查駐在所移轉
全 第一百十二號	八月二十八日	巡查派出所及駐在所ノ廢存
全 第一百十四號	九月一日	警察署分署ノ廢設
全 第一百二十三號	九月十四日	巡查派出所駐在所ノ移轉
全 第一百六十一號	十二月十八日	縣立奈良縣醫院移轉
警部長		
訓甲第 二 號	三月十六日	牛疫豫防法勵行ノ件
訓乙第 二 號	三月十九日	赤痢病々毒防壓方
全 第 三 號	四月一日	痘瘡豫防消毒方
訓甲第 五 號	四月七日	土工事業對博徒輩取締方
全 第 八 號	五月十一日	盜難増加ニ付取締方勵行ノ件
全 第 二十號	六月十六日	赤痢病豫防方町村長へ請求ノ件

全 第二十一號	六月二十日	黑死病豫防法心得
全 第二十二號	六月二十二日	勤務表取扱手續改正
全 第二十四號	六月二十七日	警察月報調製樣式及記載例改正
全 第二十五號	六月二十七日	警察報告例月報中刪除
全 第二十七號	七月二十日	狩獵規則取扱手續中改正
訓甲第 二十九號	七月二十四日	警察月報送達期日ノ改正
全 第三十一號	七月三十一日	陸軍々人臨時召集ノ際取扱方
全 第三十四號	八月二十七日	臨時召集應召者ノ旅費支給所記臆ノ件
全 第三十五號	九月十一日	英國人ニ交付スヘキ旅行免狀ノ件
全 第三十六號	九月十三日	被監視人取扱方
全 第三十七號	九月十八日	蒸汽々鐘破裂損壞等ノ節報告ノ件
全 第三十八號	九月二十八日	各署長轉免事務引繼方心得
全 第三十九號	十月三日	米佛獨其他締盟國臣民ノ旅券擴張ノ件
全 第四十號	十月九日	瑞西人民旅券擴張ノ件
全 第四十一號	十月十一日	氏神祭典取締方
全 第四十四號	十月三十日	痘瘡豫防方
全 第四十五號	十一月八日	獸休前蹄ニ押捺スヘキ烙印雛形
全 第四十六號	十一月八日	漏畜場取締勵行ノ件
全 第四十七號	十二月二十五日	巡查貸給品取扱方

第二 警察部組織

高等警察主任

政社集會ニ關スル事 新聞紙雜誌ニ關スル事 偽造變造貨紙幣ニ關スル事  
警察上機密文書ニ關スル事

警務課

警察署分署巡查派出所駐在所ノ設備變更警察區畫ニ關スル事 事務規程ニ關スル事  
職員ノ配置進退賞罰其他身上ニ關スル事 賞與及給助ニ關スル事 職員ノ名簿履歷勳章調理ニ關スル事 巡查召集及教習事務ニ關スル事 巡查勤務監督及警邏方法ニ關スル事 禮式服裝ニ關スル事 警備及召集ニ關スル事 精願巡查ニ關スル事 部印ノ管守文書收受發送及淨書ニ關スル事 文書編纂簿冊ノ整理保存ニ關スル事 部印ノ管守文書收受發送及淨書ニ關スル事 警察上統計報告ニ關スル事  
電話ニ關スル事 寄附ニ關スル事 警察會議ニ關スル事 警察衛生并ニ病院ニ關スル事 警察上統計報告ニ關スル事  
金品要求ニ關スル事 當直ニ關スル事 給仕小使進退ニ關スル事 他課ノ主管ニ屬セザル事

保安課

警察上外國人ニ關スル事 諸營業市場會社度量衡等警察取締ニ關スル事 銃砲火藥爆發物煙火其他危險物取締ニ關スル事 教會講社祭典葬儀其他風俗取締ニ關スル事 水火風震災防禦ニ關スル事 道路公園橋樑山林田野河川取締ニ關スル事 墓地火葬場及碑表取締ニ關スル事 狩獵威銃取締ニ關スル事 藥兒迷兒行倒人瘋癲人乞丐及失踪者等ニ關スル事 司法警察及監視囚人護送變死傷ニ關スル事 違警罪ニ關スル事 遺失物埋藏物及漂流物ニ關スル事 制札ニ關スル事

第三 警察區畫

署名	位置	距離	面積	派出所	駐在所	郡名	町數	村數	戶數	人口
警察部	大和國添上郡奈良町大字	...	...	...	...	添上郡	...	...	...	...
奈良警察署	大和國添上郡奈良町大字	...	...	...	...	添上郡	...	...	...	...
橿本分署	大和國添上郡橿本町大字	...	...	...	...	添上郡	...	...	...	...
柳生分署	大和國添上郡柳生町大字	...	...	...	...	添上郡	...	...	...	...
針ヶ別所分署	大和國添上郡針ヶ別所村	...	...	...	...	添上郡	...	...	...	...
計										
郡山警察署	大和國添下郡郡山町大字	...	...	...	...	添下郡	...	...	...	...
龍田分署	大和國添下郡龍田町大字	...	...	...	...	添下郡	...	...	...	...
中村分署	大和國添下郡中村町大字	...	...	...	...	添下郡	...	...	...	...
計										
高田警察署	大和國添下郡高田町大字	...	...	...	...	高下郡	...	...	...	...

貨座敷藝妓取締ニ關スル事 劇場寄席遊技場觀物場等ニ關スル事 屠畜及牛乳搾取ニ關スル事 氷雪取締ニ關スル事 電氣蒸氣製造場ニ關スル事  
衛生警察ニ關スル事 傳染病地方病豫防和痘檢査其他衛生ニ關スル事 醫師藥劑師其他醫務ニ關スル事 賣藥營業ニ關スル事 衛生上有害品取締ニ關スル事  
衛生會ニ關スル事 鑛泉ニ關スル事 衛生ニ屬スル貧民救濟ニ關スル事

署名	位置	距離	面積	派出所	駐在所	郡名	町數	村數	人口	
									戶數	人口
署尾分署	大和國廣瀨郡署尾村大字	四二四	一四八	一	廣瀨郡	廣瀨郡	一	五	三二四	一六三三
計										
三輪警察署	大和國式上郡三輪町大字	五〇五	七五七	二	式上郡	式上郡	二	一	二一九	五七三三
田原本分署	全 國十市郡田原本町大字	五〇五	五九	二	式上郡	式上郡	二	一	八三九	四一〇五
唐院分署	全 國式下郡川西村大字	四〇〇	一三九	一	式下郡	式下郡	一	三	二五五	一三二六
計										
松山警察署	大和國宇陀郡松山町大字	八一六	一三四	二	宇陀郡	宇陀郡	二	一	一三三	六八八三
榛原分署	全 國全 郡榛原町大字	七三三	一〇九六	一	宇陀郡	宇陀郡	一	一	二九四	一五三三
計										
御所警察署	大和國葛上郡御所町	八一六	一三三	一	葛上郡	葛上郡	一	一	七〇七	三五三三
八木分署	全 國高市郡八木町大字	六〇六	二二九	一	高市郡	高市郡	一	一	七五八〇	三六〇五
計										
五條警察署	大和國宇智郡五條町大字	一一〇三	八二七	一	宇智郡	宇智郡	一	一	一〇七	六七二七
上市警察署	大和國吉野郡上市町大字	一一〇四	三三九	一	吉野郡	吉野郡	一	一	四七六	二二七三
下市分署	全 國全 郡下市町大字	一一一一	二三四	一	吉野郡	吉野郡	一	一	七五五八	三三二九
十津川分署	全 國全 郡十津川村大字	二六三四	七五七〇	一	吉野郡	吉野郡	一	一	二〇八三	一一〇三
計										
合 計			二〇一四二	一〇			一九	一四三	一〇五四七	四九五八七

第四 配置官吏

署名	警部長	警部	巡査	現員	履	管區	管區	署名	警部長	警部	巡査	現員	履	管區	管區
警察部	一	一	一	一	一	一	一	警察部	一	一	一	一	一	一	一
奈良警察署	一	一	一	一	一	一	一	奈良警察署	一	一	一	一	一	一	一
榎本分署	一	一	一	一	一	一	一	榎本分署	一	一	一	一	一	一	一
柳生分署	一	一	一	一	一	一	一	柳生分署	一	一	一	一	一	一	一
計	一	一	一	一	一	一	一	計	一	一	一	一	一	一	一
郡山警察署	一	一	一	一	一	一	一	郡山警察署	一	一	一	一	一	一	一
龍田分署	一	一	一	一	一	一	一	龍田分署	一	一	一	一	一	一	一
中村分署	一	一	一	一	一	一	一	中村分署	一	一	一	一	一	一	一
計	一	一	一	一	一	一	一	計	一	一	一	一	一	一	一
高田警察署	一	一	一	一	一	一	一	高田警察署	一	一	一	一	一	一	一
箸尾分署	一	一	一	一	一	一	一	箸尾分署	一	一	一	一	一	一	一
計	一	一	一	一	一	一	一	計	一	一	一	一	一	一	一
三輪警察署	一	一	一	一	一	一	一	三輪警察署	一	一	一	一	一	一	一
田原本分署	一	一	一	一	一	一	一	田原本分署	一	一	一	一	一	一	一
合 計	一	一	一	一	一	一	一	合 計	一	一	一	一	一	一	一

備考 警察部ニ獸畜検査醫トシテ雇入ル、獸醫壹名



年別	警部技手警察雇合計		
	警部	技手	警察雇合計
十二年以上	三		
十一年以上	一		
十年以上	一		
合計	三		

第八 巡查勤續年數

年別	圓拾圓九圓八圓四圓合計						
	拾圓	九圓	八圓	四圓	合計	圓	合計
一年未滿					六	八	九
一年以上	二		一		六		九
二年以上			四		三		七
三年以上			七		九		八
四年以上			七		八		九
五年以上			七		七		八
六年以上			七		七		八
七年以上			九		三		七
合計	二		一		六		九

第九 警察官吏族籍別

種別	警部		技手		巡查		警察雇合計	
	士族	平民	士族	平民	士族	平民	士族	平民
北海道廳								
東京都府								
大阪府								
兵庫縣								
長崎縣								
合計								

合計	八年以上				九年以上				十年以上				十一年以上				十二年以上					
	元	圓	圓	圓	元	圓	圓	圓	元	圓	圓	圓	元	圓	圓	圓	元	圓	圓	圓		
合計	三	四	一	二	八	一	二	八	一	二	八	一	二	八	一	二	八	一	二	八	一	二



合 計	鹿	宮	熊	佐	大	福	高	愛	香	德	和	山	廣
	兒 嶋	崎	本	賀	分	岡	知	媛	川	嶋	歌 山	口	嶋
計	縣	縣	縣	縣	縣	縣	縣	縣	縣	縣	縣	縣	縣
一	一												
二													
三	六					一		一	一	一	二	二	一
四			二		一			一					
五													
六													
七													
八													
九													
一〇													
一一													
一二													
一三													
一四													
一五													
一六													
一七													
一八													
一九													
二〇													
二一													
二二													
二三													
二四													
二五													
二六													
二七													
二八													
二九													
三〇													
三一													
三二													
三三													
三四													
三五													
三六													
三七													
三八													
三九													
四〇													
四一													
四二													
四三													
四四													
四五													
四六													
四七													
四八													
四九													
五〇													
五一													
五二													
五三													
五四													
五五													
五六													
五七													
五八													
五九													
六〇													
六一													
六二													
六三													
六四													
六五													
六六													
六七													
六八													
六九													
七〇													
七一													
七二													
七三													
七四													
七五													
七六													
七七													
七八													
七九													
八〇													
八一													
八二													
八三													
八四													
八五													
八六													
八七													
八八													
八九													
九〇													
九一													
九二													
九三													
九四													
九五													
九六													
九七													
九八													
九九													
一〇〇													
一〇一													
一〇二													
一〇三													
一〇四													
一〇五													
一〇六													
一〇七													
一〇八													
一〇九													
一一〇													
一一一													
一一二													
一一三													
一一四													
一一五													
一一六													
一一七													
一一八													
一一九													
一二〇													
一二一													
一二二													
一二三													
一二四													
一二五													
一二六													
一二七													
一二八													
一二九													
一三〇													
一三一													
一三二													
一三三													
一三四													
一三五													
一三六													
一三七													
一三八													
一三九													
一四〇													
一四一													
一四二													
一四三													
一四四													
一四五													
一四六													
一四七													
一四八													
一四九													
一五〇													
一五一													
一五二													
一五三													
一五四													
一五五													
一五六													
一五七													
一五八													
一五九													
一六〇													
一六一													
一六二													
一六三													
一六四													
一六五													
一六六													
一六七													
一六八													
一六九													
一七〇													
一七一													
一七二													
一七三													
一七四													
一七五													
一七六													
一七七													
一七八													
一七九													
一八〇													
一八一													
一八二													
一八三													
一八四													
一八五													
一八六													



種目	巡査		人		民		合	
	人員	金員	人員	金員	人員	金員	人員	金員
毆打致死犯捕獲	二	六〇〇〇					二	六〇〇〇
毆打創傷犯捕獲	二	一,〇〇〇					二	一,〇〇〇
拐帶犯捕獲	一	一,〇〇〇					一	一,〇〇〇
恐喝取財犯逃走囚捕獲	二	一,七〇〇					二	一,七〇〇
放火犯捕獲	一	三,〇〇〇					一	三,〇〇〇
幼兒ヲ遺棄致死犯捕獲	一	三,〇〇〇					一	三,〇〇〇
人命ヲ救助セシ者	一	五〇〇					一	五〇〇
出火ヲ消止メシ者								
窃盜犯人ヲ密告セシ者								
強盜犯捕獲	六	一一,〇〇〇					六	一一,〇〇〇
合計	九	二七,〇〇〇	一	三,一〇〇	三	五,一〇〇	一六	三三,一〇〇

第一三 給助

種別	警察官吏		民		合	
	人員	金員	人員	金員	人員	金員
勤續五年以上	八	一〇〇,〇〇〇			八	一〇〇,〇〇〇
全六年以上	七	一〇〇,〇〇〇			七	一〇〇,〇〇〇
全七年以上	三	九〇,〇〇〇			三	九〇,〇〇〇
全八年以上	二	七〇,〇〇〇			二	七〇,〇〇〇
全九年以上	二	七〇,〇〇〇			二	七〇,〇〇〇
計	二〇	三三〇,〇〇〇			二〇	三三〇,〇〇〇
勤續十年以上	四	一一〇,〇〇〇			四	一一〇,〇〇〇
全十一年以上	二	三〇,〇〇〇			二	三〇,〇〇〇
全十一年以上	二	三〇,〇〇〇			二	三〇,〇〇〇
全十一年以上	二	三〇,〇〇〇			二	三〇,〇〇〇
計	一〇	一二〇,〇〇〇			一〇	一二〇,〇〇〇
傷痍扶助年金	一	二五,〇〇〇			一	二五,〇〇〇
遺族扶助一時金	一	五〇,〇〇〇			一	五〇,〇〇〇
計	二	七五,〇〇〇			二	七五,〇〇〇
奉職一年未滿						
全一年以上	二	七〇,〇〇〇			二	七〇,〇〇〇
計	二	七〇,〇〇〇			二	七〇,〇〇〇
祭肥料						
全						
計						

種別	警察官吏		民		合	
	人員	金員	人員	金員	人員	金員
勤續五年以上	八	一〇〇,〇〇〇			八	一〇〇,〇〇〇
全六年以上	七	一〇〇,〇〇〇			七	一〇〇,〇〇〇
全七年以上	三	九〇,〇〇〇			三	九〇,〇〇〇
全八年以上	二	七〇,〇〇〇			二	七〇,〇〇〇
全九年以上	二	七〇,〇〇〇			二	七〇,〇〇〇
計	二〇	三三〇,〇〇〇			二〇	三三〇,〇〇〇
勤續十年以上	四	一一〇,〇〇〇			四	一一〇,〇〇〇
全十一年以上	二	三〇,〇〇〇			二	三〇,〇〇〇
全十一年以上	二	三〇,〇〇〇			二	三〇,〇〇〇
全十一年以上	二	三〇,〇〇〇			二	三〇,〇〇〇
計	一〇	一二〇,〇〇〇			一〇	一二〇,〇〇〇
傷痍扶助年金	一	二五,〇〇〇			一	二五,〇〇〇
遺族扶助一時金	一	五〇,〇〇〇			一	五〇,〇〇〇
計	二	七五,〇〇〇			二	七五,〇〇〇
奉職一年未滿						
全一年以上	二	七〇,〇〇〇			二	七〇,〇〇〇
計	二	七〇,〇〇〇			二	七〇,〇〇〇
祭肥料						
全						
計						

第一四 精勤證書授與數

奉職年數	授與							轉任	免職	死亡現員
	廿二年	廿三年	廿四年	廿五年	廿六年	廿七年	警部へ			
三年以上	三	六	六	六	三					
四年以上										
五年以上										
六年以上										
七年以上										
八年以上										
合計	三	六	六	六	三					

種別	計				人員	金額	人員	金額	人員	金額	合計
	二等救助料	用祭料	療治料	合計							
警察官吏	一				二	七〇,〇〇〇					二
民間											
合計	一				二	七〇,〇〇〇					二

備考 本表奉職年數ハ證書授受ノ當年迄ヲ算シ轉任免職死亡ハ本年間ノ異動ヲ示スモノナリ

奉職年數	授與							轉任	免職	死亡現員
	九年以上	十年以上	十一年以上	十二年以上	十三年以上	十四年以上	合計			
九年以上										
十年以上										
十一年以上										
十二年以上										
十三年以上										
十四年以上										
合計	三	一								

第一五 懲罰

官名	職名	職別	人員		金額		阿謫	責人員	合計
			人員	金額	人員	金額			
警官	警部	警部							
技手	技手	技手							
巡査	巡査	巡査							
警察	警察	警察							
履査	履査	履査							
合計			二	七〇,一七〇	二	七〇,一七〇		二	二



期節	前期ヨリ越員	本期入所人員	計	內				計	人期員末
				卒業	辭職	懲罰免職	死		
第三十五期	五	六	二	二					
第三十六期	一	六	六	三					
第三十七期	三	二	六	四					
第三十八期	一	七	八	六					
合計	一六	八四	一〇〇	六	七	四		一三	

第一八 警察部文書取扱件數

種別	收	受發	送合	計
閣省		一〇七	九	一一六
大審院控訴院各裁判所		八〇	三	一〇七
警視廳		五	三	一七
府縣道廳		二七	三	三〇
管外警察部署		一四	二	一六
管內監獄署		三	二	五
合計		二二七	二七	二六二

明治二十六年	收稅部署	內務部	警察分署	郡役所	町村役場	其他ノ官衙	本縣廳連訓令指令	警察部連訓示指令	人民願伺届指令	合計
八六〇二	三三	九二	一一〇八一	六二〇	一三二九	三九九	三	二二七	一七四	一七三四七
一〇九五二	一六	四二七	一〇六三四	一一四	二〇三	二六			二	一三三四四
一九五五	三六	五九	二六七六	一八三四	一四三	四二七	三	一三七	一八〇三	三〇六九二

第一九 各警察署文書取扱件數ノ一

署名	何稟議	上申	計	署員		人		何届	傳染病及流行病届	投宿届	人民喚徴	
				願	届	面會願	諸其他願					
奈良警察署	一九	四五四	四七三	四四〇	四八三	九	二七六	一	五九五	八五六	三二〇五七	二二四三

署名	何稟議	上申	計	署員		人		何	民	傳送病及 流行病	投宿屆	人民嘆徽
				願	屆	面入物及 面合願	其他 願					
郡山警察署	一六	三九二	四〇八	二六九	二六〇	一七六	一五二	七	三五三	七八九	一〇,一八九	一,七六九
高田警察署	三	三三〇	三三三	二八六	二一八	三	九四四	二	一,一九八	六四〇	五,六〇〇	一,一五七
三輪警察署	一四	三六六	四〇〇	二六八	一三二	七	一,三三〇	二	二,二三九	五二四	一,六六四	一,八八四
松山警察署	三三	一八九	二二二	一四二	四四	一	七九六	一	一,三二二	三四五	一,五九六	八〇七
御所警察署	二二	三三九	三三〇	三三三	七九	一	一,四三三	一	二,九二七	四一七	二,〇三三	二,八二四
五條警察署	二	五〇五	五五六	三三〇	九四	一	七三三	一	八八九	一六一	九,一五二	一,八九九
上市警察署	六	六六	一二七	二四二	九四	一	一,五九三	五	二,〇九七	二七三	三,六九六	四〇七
合計	一六七	二,四二二	二,七〇八	一,九九八	一,三五四	三八	一,二五七	一四	一,九九六	四,〇〇七	一,三四三	一,六四九

二六

第二〇 各警察署文書取扱件數ノ一

署名	各關省及 各廳	師旅團	裁判所	警視廳	府縣	計	管		雜	合計
							部	署		
奈良警察署	一	八	六	一	二	七六九	二二六	七〇	一,三〇七	七,七〇六
合計	一	八	六	一	二	七六九	二二六	七〇	一,三〇七	七,七〇六

郡山警察署	高田警察署	三輪警察署	松山警察署	御所警察署	五條警察署	上市警察署	合計	來		發		計
								來	發	來	發	
三	一	二	二	一	一	二	一七	一	二	一	一	三
五	一	三	一	一	一	二	六二	一	二	一	一	一五
五〇	一,〇〇〇	一,〇〇〇	一,〇〇〇	一,〇〇〇	一,〇〇〇	一,〇〇〇	三,五六二	一	二	一	一	五〇
二	三	一	四	二	二	二	一三	一	二	一	一	二
三三九	三,四四四	三,四四四	三,四四四	三,四四四	三,四四四	三,四四四	三,〇八八	一	二	一	一	三三九
八七九	一,三三〇	一,三三〇	一,三三〇	一,三三〇	一,三三〇	一,三三〇	六,七四〇	一	二	一	一	八七九
九二七	三,六八四	三,六八四	三,六八四	三,六八四	三,六八四	三,六八四	四,九一八	一	二	一	一	九二七
四,四三九	一,七四七	一,七四七	一,七四七	一,七四七	一,七四七	一,七四七	二七,〇八〇	一	二	一	一	四,四三九
七三九	四,四三九	四,四三九	四,四三九	四,四三九	四,四三九	四,四三九	三,三三九	一	二	一	一	七三九
六,六六四	二,四六二	二,四六二	二,四六二	二,四六二	二,四六二	二,四六二	二,六八二	一	二	一	一	六,六六四
一三,〇五六	六,〇六二	六,〇六二	六,〇六二	六,〇六二	六,〇六二	六,〇六二	八,五九九	一	二	一	一	一三,〇五六

第二一 電話取扱件數

二七

警部諸費警察費及警察廳舎建築修繕費

合 計	上市警察署			五條警察署			御所警察署			松山警察署	
	中繼	受	發	中繼	受	發	中繼	受	發	中繼	受
一三六五九	四三三三	四二二二	五〇五四	三〇	二六	三〇三	一七五五	七九	一〇五〇	二〇	三七四
四四八一五	一〇五〇三	一八七三三	一五五九九	六九	三六五	二五〇	三三九	二二九〇	二六五八	一一	七一〇
八、七七一	六三三二	一一三四	一、〇七	四七	五	四八	三三	二二	一八二	一五	九
三三〇三	二四六	二八〇	四九七	五八三	二六	一九	七九	五五	五八	二	五
八、一五九	六、三三	一、〇〇	一、〇三	九三	八四	六八	一、四七一	三、四三	三、八七	一、六七	六七
三、二六八	二、三三	四、五〇	四、八一	三、七	—	—	六、五七	—	—	二、	—
一、五三六〇	一、〇六二四	二、二八九	二、四六七	九、九一	五	四	二、三三	二、	一、六	七、〇	二、六
五、〇四三	三、六七九	六、六七	六、七七	—	—	—	九、九六	—	—	四、四	二、
二、〇六三	九、三	五、五	—	—	—	—	—	—	—	—	—
四、〇五七	三、三三	五、三	—	—	—	—	—	—	—	—	—
一、〇八、三九	五、〇、五五	二、九、六七	二、七、六〇	二、五、九四	七、八二	六、九六	二、九、九	三、六、〇	四、三、九	一、六、六	一、三、三

種 別	警察部			分署			裁判所			監獄署			内務部			收稅部			郡役所			町村役場			府警			其他			合 計
	發	中繼	受	發	中繼	受	發	中繼	受	發	中繼	受	發	中繼	受	發	中繼	受	發	中繼	受	發	中繼	受	發	中繼	受	發			
警察部	三三三	二六六	四三	六六	九〇	四三	五八	六三	六九	四三	二二	二二	三三	九三	三三	三三	三三	三三	三三	三三	三三	三三	三三	三三	三三	三三	三三	三三	三三	三三	
分署	三九六	四三三	一、三三	九八	九六	二、二	二、二	二、二	二、二	二、二	二、二	二、二	二、二	二、二	二、二	二、二	二、二	二、二	二、二	二、二	二、二	二、二	二、二	二、二	二、二	二、二	二、二	二、二	二、二	二、二	
裁判所	六六	一、八三	一、七四	一、五	四三	一、五	一、五	一、五	一、五	一、五	一、五	一、五	一、五	一、五	一、五	一、五	一、五	一、五	一、五	一、五	一、五	一、五	一、五	一、五	一、五	一、五	一、五	一、五	一、五	一、五	
監獄署	五	九三	三三	六六	一〇	四七	二二	九〇	三三	三三	三三	三三	三三	三三	三三	三三	三三	三三	三三	三三	三三	三三	三三	三三	三三	三三	三三	三三	三三	三三	
内務部	三三	三、二	九六	九三	二、〇	九七	九二	一、三	六五	六九	七二	三六	五三	—	—	—	—	—	—	—	—	—	—	—	—	—	—	—	—	—	
收稅部	—	一、三	二	二	二	—	—	—	—	—	—	—	—	—	—	—	—	—	—	—	—	—	—	—	—	—	—	—	—	—	
郡役所	三三	四、六	五	六	五	六	六	六	六	六	六	六	六	六	六	六	六	六	六	六	六	六	六	六	六	六	六	六	六	六	
町村役場	六	一、三	三	三	三	三	三	三	三	三	三	三	三	三	三	三	三	三	三	三	三	三	三	三	三	三	三	三	三	三	
府警	—	二	四	五	一〇	四	八	八	八	八	八	八	八	八	八	八	八	八	八	八	八	八	八	八	八	八	八	八	八	八	八
其他	七	一、〇	—	—	—	—	—	—	—	—	—	—	—	—	—	—	—	—	—	—	—	—	—	—	—	—	—	—	—	—	
合 計	九〇九	二、五〇七	二、二	二、〇	三、一〇	三、〇	三、〇	三、〇	三、〇	三、〇	三、〇	三、〇	三、〇	三、〇	三、〇	三、〇	三、〇	三、〇	三、〇	三、〇	三、〇	三、〇	三、〇	三、〇	三、〇	三、〇	三、〇	三、〇	三、〇	三、〇	



署名		強盜		竊盜		人		山田		野林		騙取		其他		合計	
奈良警察署	八九七	二	二	八	八	一〇八	〇	〇	〇	〇	〇	〇	〇	〇	〇	一六五	
那山警察署	四三二	一	一	三	三	四〇	〇	〇	〇	〇	〇	〇	〇	〇	〇	五四三	
高田警察署	四八九	一	一	三	三	三三	三	三	三	三	三	三	三	三	三	五六八	
三輪警察署	五七三	一	一	三	三	一〇九	七	三	三	三	三	三	三	三	三	七六八	
松山警察署	二七三	一	一	三	三	三三	三	三	三	三	三	三	三	三	三	三六七	
合計		一	一	三	三	一〇八	〇	〇	〇	〇	〇	〇	〇	〇	〇	一六五	

第二二三 盜難署別

費		雜費		其他		合計	
需用費	六,000	機密費	六,900	修築費	一,300	合計	三,615
印刷費	1,200	雜費	1,000	建築費	2,300	合計	六,015
郵便費	1,100	修繕費	1,300	其他	1,100	合計	三,615
電信料	300	其他	1,000	合計	1,100	合計	三,615
運送費	1,200	合計	1,300	合計	1,100	合計	三,615
諸賄料	1,300	合計	1,300	合計	1,100	合計	三,615
合計	11,700	合計	1,300	合計	1,100	合計	三,615

科	目	廿八年度			廿七年度			廿六年度			合計
		預算	決算	差異	預算	決算	差異	預算	決算	差異	
警	旅費	2,499,500	2,499,500	0	2,499,500	2,499,500	0	2,499,500	2,499,500	0	7,498,500
	雜費	3,922,800	3,526,800	396,000	3,922,800	3,326,800	596,000	3,922,800	3,326,800	596,000	11,948,100
	雇月給	1,184,000	1,184,000	0	1,184,000	1,184,000	0	1,184,000	1,184,000	0	3,552,000
	巡查月給	3,779,600	3,779,600	0	3,779,600	3,779,600	0	3,779,600	3,779,600	0	11,948,100
警	諸雇給	3,098,000	3,098,000	0	3,098,000	3,098,000	0	3,098,000	3,098,000	0	12,392,000
	賞與	2,909,600	2,909,600	0	2,909,600	2,909,600	0	2,909,600	2,909,600	0	11,808,000
	慰勞手當	1,178,800	1,178,800	0	1,178,800	1,178,800	0	1,178,800	1,178,800	0	3,556,000
	給助金	1,596,200	1,596,200	0	1,596,200	1,596,200	0	1,596,200	1,596,200	0	4,677,000
警	被服費	3,323,900	3,323,900	0	3,323,900	3,323,900	0	3,323,900	3,323,900	0	13,000,000
	手寫材料	3,226,300	3,226,300	0	3,226,300	3,226,300	0	3,226,300	3,226,300	0	12,777,000
	其他	1,905,000	1,905,000	0	1,905,000	1,905,000	0	1,905,000	1,905,000	0	5,838,000
	合計	11,086,000	11,086,000	0	11,086,000	11,086,000	0	11,086,000	11,086,000	0	44,747,600

署名	家	船	人	家	船	停車場	其他	山田	林野	騙取	其他	合計
御所警察署	三	一	一	一	一	一	一	一	一	一	一	一
五條警察署	三	一	一	一	一	一	一	一	一	一	一	一
上市警察署	一	一	一	一	一	一	一	一	一	一	一	一
合計	九	一	一	一	一	一	一	一	一	一	一	一
明治二十六年	三	一	一	一	一	一	一	一	一	一	一	一
明治二十五年	三	一	一	一	一	一	一	一	一	一	一	一
明治二十四年	三	一	一	一	一	一	一	一	一	一	一	一

第二四 盜難物署別

署名	貨幣	數	量	價	類	枚	數	價	類	個	數	價	類	合計
奈良警察署	一五四四	六〇	四三三	五〇二	八八	一	二二	五六	八〇	三〇	八三	四九	七三	八七
郡山警察署	四三七	五七	九一〇	四三	三三	九	一〇	二七	七〇	一	六	二二	七六	三〇
高田警察署	八二六	三九	〇九七	三〇〇	一〇	九	一〇	四一	六〇	一	三	一七	四七	二七

署名	合計	明治二十六年	明治二十五年	明治二十四年	合計	明治二十六年	明治二十五年	明治二十四年	合計
三輪警察署	七二八	八四〇	六六六	四九八	二〇〇	二〇〇	二〇〇	二〇〇	二〇〇
松山警察署	一三六六	一三六六	一三六六	一三六六	一三六六	一三六六	一三六六	一三六六	一三六六
御所警察署	一四四二	一四四二	一四四二	一四四二	一四四二	一四四二	一四四二	一四四二	一四四二
五條警察署	二九三	二九三	二九三	二九三	二九三	二九三	二九三	二九三	二九三
上市警察署	一〇四六	一〇四六	一〇四六	一〇四六	一〇四六	一〇四六	一〇四六	一〇四六	一〇四六
合計	七六二	七六二	七六二	七六二	七六二	七六二	七六二	七六二	七六二

第二五 盜難月別

月次	家	船	人	家	船	停車場	其他	山田	林野	騙取	其他	合計
一月	四	一	一	三	一	一	一	一	一	一	一	一
二月	一	一	一	一	一	一	一	一	一	一	一	一
三月	二	一	一	一	一	一	一	一	一	一	一	一



第二七 盜難物發見

種別	度數	貨幣	穀類		衣類		其他		貨幣合計
			數量	價額	枚數	價額	個數	價額	
強盜犯	二	1,010							
竊盜犯	2,267	6,712.88	50,644	3,766.33	1,344	1,275.85	2,653	2,476.61	11,433.77
詐欺取財犯	127	1,626.92	692	65.5	59	84.35	25	9,757.55	2,635.36
賊捨贖品	6	3,650	2,545	2,406.8	36	61,050	32	330,674	323,444
合計	1,362	8,002,399	53,881	4,071.96	1,380	19,930,310	307	3,657,700	14,433,770
明治二十六年	1,422	2,226,857	44,555	3,000.7	1,657	2,279,769	319	3,796,983	8,424,036
明治二十五年	1,132	2,107,847	59,443	2,666.3	1,200	9,127,977	219	3,085,333	6,711,779
明治二十四年	1,423	8,242,557	49,883	2,704.96	1,523	16,866,666	349	2,779,935	5,543,101

第二八 就捕犯罪人及違警罪犯諸犯則人員

罪狀	現行犯		非現行犯		自首		合計		上/内放免
	件數	男女	件數	男女	件數	男女	件數	男女	
逃走/囚徒	1	1					1	1	

罪狀	現行犯		非現行犯		自首		合計		上/内放免
	件數	男女	件數	男女	件數	男女	件數	男女	
監視規則犯	16	14					16	14	
貨幣偽造關	23	57					23	57	
賭博ニ關ス	7	10					7	10	
人ヲ殺害ス	15	25					15	25	
人ヲ創傷ス	1	6					1	6	
幼者ヲ遺棄ス	1	3					1	3	
竊盜(次ノ二項ヲ除ク)	156	170	58	69	1	2	215	241	2
拘捕	14	13					14	13	
田野山林牧場等ノ產物ヲ盜ム	3	5	100	157	4	6	110	174	6
強盜(次項ヲ除ク)	1	1					1	1	
強盜人ヲ殺傷ス									
詐欺取財	3	9	2	3			5	12	
詐欺取財	3	9	2	3			5	12	
放火	4	4					4	4	
其他ノ犯罪者	22	28	6	7			28	35	
合計	849	1,422	137	183	5	7	991	1,612	7
連警罪	297	303					297	303	
刑法及地方官ニ對シテノ罪	96	94					96	94	
賭取捕規	16	16					16	16	
賭取捕規ニ係ル	16	16					16	16	
賭取捕規ニ係ル	16	16					16	16	

人ヲ創傷ス	人ヲ殺害ス				賭博ニ關ス				貨幣偽造ニ關ス				放	解
	致	送	放	解	致	送	放	解	致	送	放	解		
四	四	三	一	一	一	一	三	一〇	二	四	一	一	二	一
七	四	二	一	一	三	二	五	四	六	三	一	一	一	一
一五	六	三	一	一	二	一	三	六	四	一	一	一	一	一
二	四	二	一	一	六	五	五	三	五	二	一	一	一	一
六	三	一	一	一	一	七	一	七	三	一	一	一	一	一
六	七	七	一	一	三	三	三	二	六	三	一	一	一	一
四	四	一〇	一	一	一	六	三	五	二	四	一	一	一	一
三	一〇	一三	一	一	一〇	七	九	二	三	六	二	二	二	二
五	二〇	一七	二	二	二	一	一	四	五	一	一	一	三	三

三九

第二九 就捕犯罪人罪質署別

監視規則ヲ犯ス	逃走ノ囚徒				種別
	致	送	放	解	
一三	一三	一	一	一	奈良署
一〇	一〇	一	一	一	郡山署
六	六	一	一	一	高田署
八	八	一	一	一	三輪署
一	一	一	一	一	松山署
九	九	一	一	一	御所署
一	一	一	一	一	五條署
三	三	一	一	一	上市署
五〇	五〇	一	一	一	合計

明治二十四年	明治二十五年	明治二十六年	總計	犯則者 其他	現行犯		非現行犯		自首		合計	
					件數	男	件數	男	件數	男	件數	男
?	?	?	四九九	二八	二	一	三	三	三	三	三	三
?	?	?	五五五	一五	一	一	二	二	二	二	二	二
?	?	?	三三六	三	一	一	一	一	一	一	一	一
?	?	?	二七六	三	一	一	一	一	一	一	一	一
?	?	?	八二一	一	一	一	一	一	一	一	一	一
?	?	?	一〇〇一	一	一	一	一	一	一	一	一	一
?	?	?	一三三	一	一	一	一	一	一	一	一	一
?	?	?	六三〇	三	三	三	三	三	三	三	三	三
?	?	?	七四〇	二	二	二	二	二	二	二	二	二
?	?	?	八五	二	二	二	二	二	二	二	二	二
?	?	?	八七	三	三	三	三	三	三	三	三	三
?	?	?	一〇九	四	四	四	四	四	四	四	四	四
?	?	?	二六	二	二	二	二	二	二	二	二	二
?	?	?	二六、五八、七四〇	二、五、三	二、五、三	二、五、三	二、五、三	二、五、三	二、五、三	二、五、三	二、五、三	二、五、三
?	?	?	三、八四四	三、三	三、三	三、三	三、三	三、三	三、三	三、三	三、三	三、三
?	?	?	五九六、七九七	二六	二六	二六	二六	二六	二六	二六	二六	二六
?	?	?	四三、四二、六八	二、五、五	二、五、五	二、五、五	二、五、五	二、五、五	二、五、五	二、五、五	二、五、五	二、五、五
?	?	?	八二	一〇	一〇	一〇	一〇	一〇	一〇	一〇	一〇	一〇
?	?	?	一六	一	一	一	一	一	一	一	一	一
?	?	?	九七	一	一	一	一	一	一	一	一	一

三八

放火		詐欺取財				強盗人ヲ殺傷ス				強盗(次ノ二項)				放人員		
放人員	解件數	致人員	送件數	放人員	解件數	致人員	送件數	放人員	解件數	致人員	送件數	放人員	解件數		致人員	送件數
1	1	5	5	5	5	3	2							2	1	1
		2	2	7	5	4	3									2
		2	1	1	4	3	2									7
		3	3	1	1	4	3	2	2	2	2	1		1	1	7
				5	5	2	1						5	1		2
1	1	1	1	1	7	3	2						3	2	7	
		1	1			2	2			1	1					2
		3	2	5	2	4	3									3
1	1	1	1	6	4	2	2									6
1	1	1	1	6	4	2	2									6

種別	幼者ヲ遺棄ス				窃盗(次ノ二項)				拘摸				田野山林牧場等ノ產物ヲ盗ム		
	放人員	解件數	致人員	送件數	放人員	解件數	致人員	送件數	放人員	解件數	致人員	送件數		解件數	致人員
奈良署													3	4	3
郡山署													2	2	2
高田署													6	4	3
三輪署													2	3	2
松山署													4	3	2
御所署													7	5	2
五條署													1	1	1
上市署													1	1	1
合計	1	1	1	1	1	1	1	1	1	1	1	1	4	2	4

四一

四〇

種別	其他ノ犯罪者				合計			
	送件数	致人員	解件数	放人員	送件数	致人員	解件数	放人員
奈良署	六〇	四	二	三	六〇	四	二	三
郡山署	元	元	一〇	元	元	元	一〇	元
高田署	六	九	一六	九	六	九	一六	九
三輪署	七	六	一五	七	七	六	一五	七
松山署	三	〇	八	三	三	〇	八	三
御所署	四	五	三	六	四	五	三	六
五條署	三	三	四	二	三	三	四	二
上市署	六	一〇	一〇	五	六	一〇	一〇	五
合計	四〇八	五八	七	一〇四	四〇八	五八	七	一〇四

第三〇 就捕犯罪人ノ犯數及年齢

年齢	初犯		再犯		三犯		四犯以上		合計	
	男	女	男	女	男	女	男	女	男	女
二十年以上未滿	四〇〇	五	五	二	三	一	三	二	四〇三	八
二十年以上三十年未滿	八〇〇	五	六	二	三	一	四	二	八〇九	一〇
三十年以上四十年未滿	五九	三	三	一	二	一	二	一	六二	六
四十年以上五十年未滿	四〇	三	二	一	一	一	一	一	四三	六
五十年以上六十年未滿	一	一	一	一	一	一	一	一	一	一
合計	一四〇〇	一五	一七	七	一三	五	一三	六	一四三〇	三〇

年齢	合計	
	男	女
六十一年以上	二四六	五〇
明治二十六年	二二九	三
明治二十五年	一七六	二
明治二十四年	一六三	一
合計	二四六	五〇

第三一 監視人員

種別	前年ヨリ越人員		本年		合計	
	新ニ執行セシ者	入府セシ者	其	他	計	計
重刑	二	八	一	九	一〇	一〇
加刑	一	一	一	一	二	二
輕刑	三	六	七	二	九	一六
免刑	一	一	一	一	二	二
監視	一	一	一	一	二	二
特別	八	六	一	七	一五	一五
合計	一五	一六	一六	一七	三三	三三





種別	其						本年末日現員
	計			他			
別	女	男	女	男	女	男	女
奈良署	六	六	三	三	一	六	
郡山署							
高田署	四	三	一六	九	一	三	
三輪署	二	三	七	九		七	
松山署	七	五	四	八		三	
御所署	一	三	三	四		二	
五條署	三	五	二	二		四	
上市署	三	四	四	二		一	
合計	四七	三八	一〇一	六二	二	二六	

第三三三 違警罪處斷人員

罪狀	件數	人員	管轄違ノ有波		無		免		訴		拘		留		科		料		合計
			男	女	男	女	男	女	男	女	男	女	男	女	男	女	男	女	
刑法違警罪	三三	四〇八																	三三
本縣違警罪	六五	六四七																	六五
本縣諸取締規則違犯	二九〇	三二四			九	六	一	五											二九〇
大坂府諸取締規則違犯	一	一																	一
合計	三九〇	四六〇			九	六	一	五											三九〇

明	明	明	合	京都市諸取締規則違犯 明治八年第二十七號布告 車稅規則違犯 証券印稅規則違犯 內務省令戶籍法違犯 狩獵規則違犯 陸軍軍備條例違犯 士本軍服條例違犯																
				計	計	計	計	計	計	計	計	計	計							
明治二十六年	?	?	?	四三三	四四六															四三三
明治二十五年	?	?	?	三	三															三
明治二十四年	?	?	?	三	三															三
合計	?	?	?	四三三	四四六															四三三

第三四 違警罪處斷人員署別

罪狀	奈良署		郡山署		高田署		三輪署		松山署		御所署		五條署		上市署		合計
	男	女	男	女	男	女	男	女	男	女	男	女	男	女	男	女	
刑法違警罪	六	六	三	三	一	二	一	二	一	一	一	三	三	三	三	三	六
本縣違警罪	三	三	三	三	三	三	三	三	三	三	三	三	三	三	三	三	三
合計	九	九	六	六	四	五	四	五	二	二	四	六	六	六	六	六	九



署名	開會度數		演說		屋外集會		監臨		散解		演說		處分		開會		監臨		散解		演說		處分		開會		監臨		散解		演說		處分		
	出	入	人	員	可	不	可	可	可	可	可	可	可	可	可	可	可	可	可	可	可	可	可	可	可	可	可	可	可	可	可	可	可		
奈良警察署	六	三	一	一																															
郡山警察署	三	二																																	
高田警察署	二	二																																	
三輪警察署	二	一																																	
御所警察署	二	二																																	
五條警察署	二	二																																	
上市警察署	一	一																																	
合計	三六	二五	一	一																															

第三七 集會及政社月別

月次	政		集		非		政		集		非		政		集		非		
	開會	演說	屋外	監臨	散解	演說	處分	開會	監臨	散解	演說	處分	開會	監臨	散解	演說	處分	開會	
一月	二	九																	
二月																			
三月																			
四月																			
五月																			
六月																			
合計	四	二																	

月次	開會	演說	屋外	監臨	散解	演說	處分	開會	監臨	散解	演說	處分	開會	監臨	散解	演說	處分
一月	二	六															
二月																	
三月																	
四月																	
五月																	
六月																	
合計	三	一															

第三八 火災署別

署名	失火		放火		雷火及不審		延燒		延燒		火災軒數	燒失坪
	度	數	度	數	度	數	度	數	度	數		
奈良警察署	三	三									三〇	四四四
郡山警察署	三	一									二六	一四四
高田警察署	一	一									二〇	一五二
三輪警察署	一	一									二七	一五二
御所警察署	二	一									三三	一七四
五條警察署	二	一									二六	一七四
上市警察署	一	一									二六	一四四
合計	一三	一〇									一四三	一四七九

署名	火失火數ノ	度放火數ノ	火雷火及不審ノ度數	度延燒セシ	シ延燒度セサ	計	火災ニ罹シ焼建失坪セ
明治二十五年	六〇	六	二	一〇	六	七六	一九二
明治二十四年	六	五	四	三	八	一〇七	二八〇

第三九 火災月別

月次	度失火數ノ	度放火數ノ	火雷火及不審ノ度數	度延燒セシ	シ延燒度セサ	計	火災ニ罹シ焼建失坪セ
一月	一	三	二	一	一	二〇	二七
二月	九	二	一	一	一	一六	一七五
三月	六	一	一	一	一	一〇	一七五
四月	八	二	一	一	一	一六	一七五
五月	二	二	一	一	一	一〇	一七五
六月	三	一	一	一	一	一六	一七五
七月	四	一	一	一	一	一六	一七五
八月	一	二	一	一	一	一〇	一七五
九月	六	一	一	一	一	一六	一七五
十月	十	一	一	一	一	一六	一七五
十一月	十	一	一	一	一	一六	一七五
十二月	一	一	一	一	一	一〇	一七五
合計	一五	三	二	一	一	二〇	二二

第四〇 火災因由署別

因由	失					
	電	風呂場	火鉢	藁灰	煙草吹殻	摺附木燃殘
署名	全燒	半燒	止燒	全燒	半燒	止燒
奈良署	四	一	一	二	一	一
郡山署	一	一	一	一	一	一
高田署	二	一	一	四	一	一
三輪署	一	一	一	一	二	一
松山署	二	一	一	二	一	一
御所署	一	一	一	四	一	一
五條署	一	一	一	一	一	一
上市署	二	一	一	一	一	一
合計	一三	一	一	一五	一	一

製茶火爐 半全 燒燒	消		炬		煙		燈		ランプ		焚		因 由
	消 止	全 燒	消 止	全 燒	消 止	全 燒	消 止	全 燒	消 止	全 燒	消 止	全 燒	
二		二		一		一						一	奈良署
				一									郡山署
一		一					一	二			二	一	高田署
一	三	二	五	一					一	一	一	二	三輪署
	一	一	四	三								二	松山署
	一	二	一	一		一						二	御所署
一			五	一						二			五條署
二		一	四	五	一	三						一	上市署
一			二	六		一						一	合計

五四

雷火及不審火 半全 燒燒	放		火														
	消 止	全 燒	計			不詳			紡績系ノ濕 ト氣ヲ除カシ 火ニ干シ			生石灰浸水			煙火破裂		
			消 止	半 燒	全 燒	消 止	半 燒	全 燒	消 止	半 燒	全 燒	消 止	半 燒	全 燒	消 止	半 燒	全 燒
一	四	一	四	二	七						一						
	一		四	二	七												
一		一	五	三	〇		一										
一	三	二	五	一	〇		一							一			
	一	一		四	三												
	一	二	一	一	九	一	一		一								
一			五	一													
二		一	四	五	一	三											
一			二	六	一												

五五

合	因		由
	消	止	
計	止	燒	計
元	六	二	九
二	六	七	二
七	二	三	三
三	八	二	二
九	一	四	四
一	五	二	〇
九	六	一	二
三	四	一	六
一	四	二	六

五六

第四一 火災救護

失	因	由	失火直ニ消止メシ家數	
			警察官吏人	民
電	風	火	呂	場
煙	葉	灰	鉢	場
煙	草	吹	灰	鉢
焚	火	火	火	火
ヲ	ノ	ア	火	火

火	放	雷	合	明治		
				二十四年	二十五年	二十六年
煙	製	不	計	計	計	計
筒	茶	審	火	火	火	火
一	一	一	一	一	一	一
二	二	二	二	二	二	二
三	三	三	三	三	三	三
四	四	四	四	四	四	四
五	五	五	五	五	五	五
六	六	六	六	六	六	六
七	七	七	七	七	七	七
八	八	八	八	八	八	八
九	九	九	九	九	九	九
〇	〇	〇	〇	〇	〇	〇
一	一	一	一	一	一	一
二	二	二	二	二	二	二
三	三	三	三	三	三	三
四	四	四	四	四	四	四
五	五	五	五	五	五	五
六	六	六	六	六	六	六
七	七	七	七	七	七	七
八	八	八	八	八	八	八
九	九	九	九	九	九	九
〇	〇	〇	〇	〇	〇	〇

第四二 消防組

署	名	組	數	人員	器	
					唧筒	旗
那	奈	山	一	一	一	一
山	長	警	三	九	一	一
警	警	察	一	一	一	一
察	察	署	一	一	一	一
署	署	署	一	一	一	一
二	二	二	二	二	二	二
三	三	三	三	三	三	三
四	四	四	四	四	四	四
五	五	五	五	五	五	五
六	六	六	六	六	六	六
七	七	七	七	七	七	七
八	八	八	八	八	八	八
九	九	九	九	九	九	九
〇	〇	〇	〇	〇	〇	〇

五七



合	月次				計
	十月	十一月	十二月	合計	
計	三	四	三	一〇	一〇
自	三	四	三	一〇	一〇
殺	三	四	三	一〇	一〇
殺	一	一	一	三	三
害	一	一	一	三	三
誤	四	四	三	一〇	一〇
死	一	二	二	五	五
過	二	一	一	四	四
誤	一	一	一	三	三
殺	一	一	一	三	三
火	九	一	一	一〇	一〇
災	七	一	一	九	九
餓	一	一	一	三	三
死	一	一	一	三	三
途	二	一	一	四	四
上	一	一	一	三	三
發	一	一	一	三	三
病	一	一	一	三	三
其	一	一	一	三	三
他	一	一	一	三	三
合	一七	一三	一〇	四〇	四〇
計	一六	一三	一〇	三九	三九
計	二八	一五	一四	五七	五七
男	一	一	一	三	三
女	一	一	一	三	三

第四五

自殺者ノ因由所爲及年齢

因由所爲	未十六歳		十六歳以上		二十歳以上		三十歳以上		四十歳以上		五十歳以上		六十歳以上		以上		合計
	男	女	男	女	男	女	男	女	男	女	男	女	男	女	合計		
和家庭内ノ憂ノ不	一	一	一	一	一	一	一	一	一	一	一	一	一	一	一	一	一
活計ノ困	一	一	一	一	一	一	一	一	一	一	一	一	一	一	一	一	一
疾病ノ困	一	一	一	一	一	一	一	一	一	一	一	一	一	一	一	一	一
痴情ニヨリ	一	一	一	一	一	一	一	一	一	一	一	一	一	一	一	一	一
憂苦ノ余	一	一	一	一	一	一	一	一	一	一	一	一	一	一	一	一	一
發狂	一	一	一	一	一	一	一	一	一	一	一	一	一	一	一	一	一
覺罪ノ恐	一	一	一	一	一	一	一	一	一	一	一	一	一	一	一	一	一
前非ヲ悔ヒ	一	一	一	一	一	一	一	一	一	一	一	一	一	一	一	一	一
放蕩ノ余	一	一	一	一	一	一	一	一	一	一	一	一	一	一	一	一	一
嫉妬ノ余	一	一	一	一	一	一	一	一	一	一	一	一	一	一	一	一	一
精神錯亂	一	一	一	一	一	一	一	一	一	一	一	一	一	一	一	一	一
親ノ呵責ヲ恐レ	一	一	一	一	一	一	一	一	一	一	一	一	一	一	一	一	一
負債ヲ憂ヒ	一	一	一	一	一	一	一	一	一	一	一	一	一	一	一	一	一
實子ノ放蕩ヲ憂ヒ	一	一	一	一	一	一	一	一	一	一	一	一	一	一	一	一	一
養子ヲ忌憚シ	一	一	一	一	一	一	一	一	一	一	一	一	一	一	一	一	一
飢餓ニ迫リ	一	一	一	一	一	一	一	一	一	一	一	一	一	一	一	一	一
老衰ニ用ニ刀ヲ以テ	一	一	一	一	一	一	一	一	一	一	一	一	一	一	一	一	一
立メサルヲ耻ヂ	一	一	一	一	一	一	一	一	一	一	一	一	一	一	一	一	一
合計	一	一	一	一	一	一	一	一	一	一	一	一	一	一	一	一	一

因由所爲	未十六歳		十六歳以上		二十歳以上		三十歳以上		四十歳以上		五十歳以上		六十歳以上		以上		合計
	男	女	男	女	男	女	男	女	男	女	男	女	男	女	合計		
和家庭内ノ憂ノ不	一	一	一	一	一	一	一	一	一	一	一	一	一	一	一	一	一
活計ノ困	一	一	一	一	一	一	一	一	一	一	一	一	一	一	一	一	一
疾病ノ困	一	一	一	一	一	一	一	一	一	一	一	一	一	一	一	一	一
痴情ニヨリ	一	一	一	一	一	一	一	一	一	一	一	一	一	一	一	一	一
憂苦ノ余	一	一	一	一	一	一	一	一	一	一	一	一	一	一	一	一	一
發狂	一	一	一	一	一	一	一	一	一	一	一	一	一	一	一	一	一
覺罪ノ恐	一	一	一	一	一	一	一	一	一	一	一	一	一	一	一	一	一
前非ヲ悔ヒ	一	一	一	一	一	一	一	一	一	一	一	一	一	一	一	一	一
放蕩ノ余	一	一	一	一	一	一	一	一	一	一	一	一	一	一	一	一	一
嫉妬ノ余	一	一	一	一	一	一	一	一	一	一	一	一	一	一	一	一	一
精神錯亂	一	一	一	一	一	一	一	一	一	一	一	一	一	一	一	一	一
親ノ呵責ヲ恐レ	一	一	一	一	一	一	一	一	一	一	一	一	一	一	一	一	一
負債ヲ憂ヒ	一	一	一	一	一	一	一	一	一	一	一	一	一	一	一	一	一
實子ノ放蕩ヲ憂ヒ	一	一	一	一	一	一	一	一	一	一	一	一	一	一	一	一	一
養子ヲ忌憚シ	一	一	一	一	一	一	一	一	一	一	一	一	一	一	一	一	一
飢餓ニ迫リ	一	一	一	一	一	一	一	一	一	一	一	一	一	一	一	一	一
老衰ニ用ニ刀ヲ以テ	一	一	一	一	一	一	一	一	一	一	一	一	一	一	一	一	一
立メサルヲ耻ヂ	一	一	一	一	一	一	一	一	一	一	一	一	一	一	一	一	一
合計	一	一	一	一	一	一	一	一	一	一	一	一	一	一	一	一	一





種別	死亡		傷		疾病	
	警察官	人民	警察官	人民	警察官	人民
合計	—	—	—	—	—	—
傳染病患者ニ直	—	—	—	—	—	—
合計	—	—	—	—	—	—

第四八 銃砲彈藥賣買

種別	免許商人ノ賣高		免許商人ノ買高	
	軍銃獵銃	火藥	軍銃獵銃	火藥
內國品	—	—	—	—
外國品	—	—	—	—
合計	—	—	—	—

第四九 銃獵許可件數

種別	奈良署	郡山署	高田署	三輪署	松山署	御所署	五條署	上市署	合計
銃	—	—	—	—	—	—	—	—	—
獵	—	—	—	—	—	—	—	—	—
合計	—	—	—	—	—	—	—	—	—

第五〇 民有銃砲郡別

郡名	總數		銃		獵	
	形和	形和	形和	形和	形和	形和
添上	—	—	—	—	—	—
添下	—	—	—	—	—	—
山邊	—	—	—	—	—	—
廣群	—	—	—	—	—	—
平上	—	—	—	—	—	—
式下	—	—	—	—	—	—
字式	—	—	—	—	—	—
合計	—	—	—	—	—	—

郡名	銃		總獵	數洋	形和	銃	總獵	數洋	形和	銃
	形	和								
十市	九	六	一七	五五二	一五	一	一	二九	一五	五
高市	二〇二	九	一〇四	六四九	二九	三	三	二	二	六〇〇
萬上市	一〇九	七	三四	四五一	五	一	一	二	二	四〇〇
萬下	三	七	一	四二	二	一	一	二	二	三〇
忍海	一〇	九	一	三八	二	一	一	二	二	六
宇智	三三	一〇	一一	五三〇	一〇九	三	三	一〇九	一〇九	四三二
吉野	四三	一七	二四	四三六	三六	一	一	三六	三六	四〇九
合計	二六六	一六	八三	一三九五	五〇四	一	一	五〇四	五〇四	八九三
明治二十六年	二六七	一七	七	一三三二	一四	一	一	一四	一四	一三二
明治二十五年	二五六	一八	六	一三四九	一〇	一	一	一〇	一〇	一三五
明治二十四年	二四四	一七	七	一三二六	八	一	一	八	八	一三五

第五一 民有銃砲署別

署名	銃		總獵	數洋	形和	銃	總獵	數洋	形和	銃
	形	和								

奈長警察署	郡山警察署	高田警察署	三輪警察署	松山警察署	御所警察署	五條警察署	上市警察署	合計
九〇	三六五	一一四	二七九	一四五	三三二	三三二	四三二	二六六八
七	三三〇	九	一〇	二	一	一	一	一八七六
一四	一六五	一六	七	二〇	一三	一	二	八二
三六	一一五	四	一四	一七	一	一	一	一三九五
六	一三三	三	九	八	六	一	一	五〇四
三二	一〇七	五	一	一	一	一	一	八九三

第五二 留置囚徒

種別	留置囚徒		合計
	男	女	
未決囚	五〇三	四七	五四〇

種別	已決		合計
	男	女	
奈良署	六七三	二二二	八九五
郡山署	五〇〇	三三三	八三三
高田署	三六〇	二二二	五八二
三輪署	三三〇	二二二	五五二
松山署	四六六	二二二	六八八
御所署	四二二	二二二	六四四
五條署	三三三	二二二	五五五
上市署	三三三	二二二	五五五
合計	三三三	二二二	五五五

第五三 留置囚徒署別

種別	未決		已決		合計
	男	女	男	女	
奈良署	三三三	二二二	六六六	三三三	九九九
郡山署	二二二	一三三	三三三	二二二	五六五
高田署	二二二	一三三	三三三	二二二	五六五
三輪署	二二二	一三三	三三三	二二二	五六五
松山署	二二二	一三三	三三三	二二二	五六五
御所署	二二二	一三三	三三三	二二二	五六五
五條署	二二二	一三三	三三三	二二二	五六五
上市署	二二二	一三三	三三三	二二二	五六五
合計	二二二	一三三	三三三	二二二	五六五

第五四 囚徒護送

署名	管内		管外		合計
	人	度	人	度	
奈良警察署	一〇	九	五	二	一〇六
郡山警察署	五	九	五	二	三九
高田警察署	五	二	一	一	三三
三輪警察署	三	二	一	一	四〇
松山警察署	一	三	一	一	二六
御所警察署	一	三	一	一	二六
五條警察署	九	一	一	一	三三
上市警察署	一	三	一	一	二六
合計	三二	三〇	二二	一〇	二四七

第五五 檢証檢視度數

署名	檢証		檢視		合計
	人	度	人	度	
殺傷	一〇〇	三〇	二〇	一〇	一五〇
強盜	三〇	一〇	一〇	五	五五
放火	一〇	五	五	二	二二
其他	五	二	二	一	一〇
合計	一四五	四七	四七	一八	二〇七













第六二 瘋癲人鎖錮不鎖錮別

種別	鎖錮ノモノ		鎖錮セサルモノ		合計
	女	男	女	男	
越員新患異動	六	六	八	二四	二六
死亡全舊	九	二	二	四	一五
治未治患	九	一三	三	四	二六
合計	一八	二一	一三	二八	八〇

第六三 瘋癲人署別

署名	鎖錮ノモノ		鎖錮セサルモノ		合計
	男	女	男	女	
奈良警察署	八	三	一	九	二一
郡山警察署	二	三	一	二	八
合計	一〇	六	二	一一	二九

第六四 救護

種別	高田警察署		三輪警察署		松山警察署		御所警察署		五條警察署		上市警察署		合計
	男	女	男	女	男	女	男	女	男	女	男	女	
遺失シアリシ貨幣	二	二	二	二	二	二	二	二	二	二	二	二	二
遺失シアリシ貨物	二	二	二	二	二	二	二	二	二	二	二	二	二
埋藏シアリシ貨物	二	二	二	二	二	二	二	二	二	二	二	二	二
盜賊ノ拾得シ貨幣	二	二	二	二	二	二	二	二	二	二	二	二	二
合計	二	二	二	二	二	二	二	二	二	二	二	二	二

種別	奈良署		郡山署		高田署		三輪署		松山署		御所署		五條署		上市署		合計
	男	女	男	女	男	女	男	女	男	女	男	女	男	女	男	女	
遺失シアリシ貨幣	二	二	二	二	二	二	二	二	二	二	二	二	二	二	二	二	二
遺失シアリシ貨物	二	二	二	二	二	二	二	二	二	二	二	二	二	二	二	二	二
埋藏シアリシ貨物	二	二	二	二	二	二	二	二	二	二	二	二	二	二	二	二	二
盜賊ノ拾得シ貨幣	二	二	二	二	二	二	二	二	二	二	二	二	二	二	二	二	二
合計	二	二	二	二	二	二	二	二	二	二	二	二	二	二	二	二	二

種別	奈良署		郡山署		高田署		三輪署		松山署		御所署		五條署		上市署		合計
	物件	家	船	人	物件	家	物件	家	物件	家	物件	家	物件	家	物件	家	
殺サレントセシ人																	二六六
傷セラレシ人																	九二
變死セントセシ人																	二六
傷セシ人																	九二
迷																	二六
病途セ上シ人テ發																	九二
合計	二六六	九二	二六	九二	二六六	九二	二六六	九二	二六六	九二	二六六	九二	二六六	九二	二六六	九二	二六六

種別	奈良署		郡山署		高田署		三輪署		松山署		御所署		五條署		上市署		合計
	物件	家	物件	家	物件	家	物件	家	物件	家	物件	家	物件	家	物件	家	
酔セシ人テ保																	一三六
亂セシ人テ保																	一三六
瘋セシ人テ保																	一三六
危険セシ處ヲ保																	一三六
家告知セシ件																	一三六
行人ニ道ヲ断ル																	一三六
告知セシ物件																	一三六
逃走セシ牛馬取押ノ件																	一三六
乾物油断ノ件																	一三六
道路橋梁ノ破壊箇所ノ注意																	一三六
崩壊ノ注意																	一三六
道路ノ不潔物ヲ道路清掃																	一三六
便所等ヲ掃除セシメシ件																	一三六
車馬其他街衢ニ於ケル困難者保護																	一三六
合計	一三六	九二	二六六	九二	二六六	九二	二六六	九二	二六六	九二	二六六	九二	二六六	九二	二六六	九二	二六六



署名	現廿六年末	開業廢止	年未現數	現廿六年末	開業廢止	年未現數	火葬場	火葬場	合計
合 計	四三六七	六二	一、四一六	三〇三三	三三三	三二	三六二	三六二	三、三六五

備考 上市警察署ニ於ケル墓地廢止ノ多數ナルハ警察月報様式改正ノ際誤脱セシニヨル

### 第六六 埋火葬人員署別

種別	傳染流行病變		死		普通		病		合計
	男	女	男	女	男	女	男	女	
奈良警察署	四	三	三	一	三三	六六	九六	一〇二	二〇五
郡山警察署	二	二	二	一	五三	四八	七五	五七	一三三
高田警察署	三	二	一	二	九二	五〇	一三三	一三三	二四一
三輪警察署	二	一	一	一	六〇	五七	六四	五七	一三〇
松山警察署	三	三	一	一	六七	七五	八〇	八九	一六九
合計	一五	一三	八	六	二八	二二	三三	三〇	六七

### 第六七 得遺失物及賊置拾品處分

署名	件數	幣物	件數	幣物	件數	幣物	件數	幣物	件數	幣物	合計
御所警察署	二	二六	一	二九	一	一三	一	一三	一	一三	二六
五條警察署	一	一四	一	一四	一	一三	一	一三	一	一三	二七
上市警察署	一	一	一	二	一	三	一	三	一	三	五
合計	四	四六	三	五六	三	四〇	三	四〇	三	四〇	九二

署名	件數	幣物	件數	幣物	件數	幣物	件數	幣物	件數	幣物	合計
奈良警察署	二	二六	一	二九	一	一三	一	一三	一	一三	二六
郡山警察署	二	二六	一	二九	一	一三	一	一三	一	一三	二七
高田警察署	一	一四	一	一四	一	一三	一	一三	一	一三	二七
合計	五	六六	三	五六	三	四〇	三	四〇	三	四〇	九二

署名	得		遺失		物		物		物	
	件數	幣物	件數	幣物	件數	幣物	件數	幣物	件數	幣物
三輪警察署	一九二九〇	一一二	六七七	二四	一四	元	一〇	二	七五	一〇
松山警察署	一五二四二	二四	六三〇〇〇	五	元	三	元	一〇	元	元
御所警察署	四五三	八三	八二二〇九	一五四	三〇五〇	四	一〇	二七	五	元
五條警察署	八一〇	二	二二三五八	四〇	八	二六〇	一	二七	五	元
上市警察署	三	二	二元一四〇	五	七	〇〇〇	一	一〇	三	元
合計	八四七	二九	五六七	一〇三	一三	一八八	四〇	九	一八〇	三六

第六八 瀛車發着度數及乘客人員

種別	發車度數	全人員	着車度數	全人員	合計	
					發着車度數	全人員
奈良停車場	三九六	一八八	三九六	一八八	七九二	三七三
郡山停車場	七九五	一〇九	七九五	一〇九	一五八〇	二〇七
法隆寺停車場	七四六	七四	七四六	七四	一四九〇	一四八
王寺停車場	三九〇	六八	三九〇	六八	四五六	一五五
下田停車場	七四八	三二	七四八	三二	一四八〇	五九
合計	三九六	一八八	三九六	一八八	七九二	三七三

種別	發車度數	全人員	着車度數	全人員	合計	
					發着車度數	全人員
高田停車場	七〇八	一〇八	七〇八	一〇八	一四一六	三六八
欽傍停車場	六四七	八二	六四七	八二	一三二九	二〇七
櫻井停車場	三九四	八〇	三九四	八〇	七七四	一五〇
合計	一七四九	二七〇	一七四九	二七〇	三五一〇	七二五

第六九 投宿人員

種別	內國人		外國人		合計
	入泊	出立	入泊	出立	
奈良署	一三七	一三五	三三	三三	一七一
郡山署	二四〇	二三〇	一〇	一〇	四七〇
高田署	一六五	一五五	一〇	一〇	三二〇
三輪署	六二	六二	〇	〇	一二四
松山署	四九	四五	四	四	九四
御所署	三五	三五	〇	〇	七〇
五條署	三七	三六	一	一	七三
上市署	九八	九七	一	一	一九六
合計	一〇六	一〇六	四七	四七	一五三

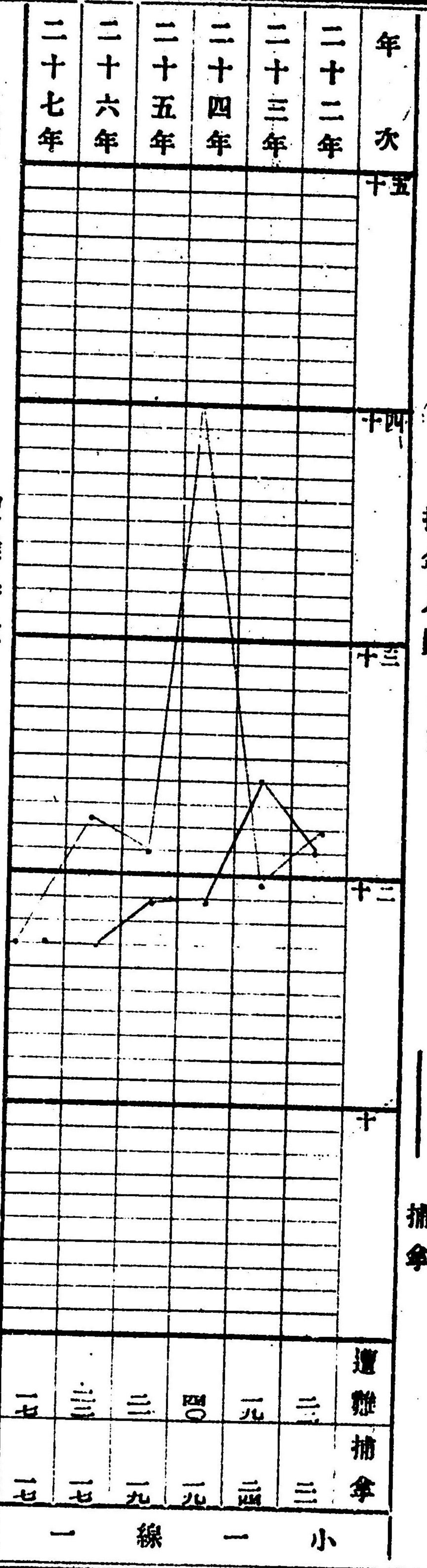


遊里地名	業名	現二十六年末	開本	業廢	業間	年末現員
合計	娼妓	三六	四五	一三三	一四	三〇五

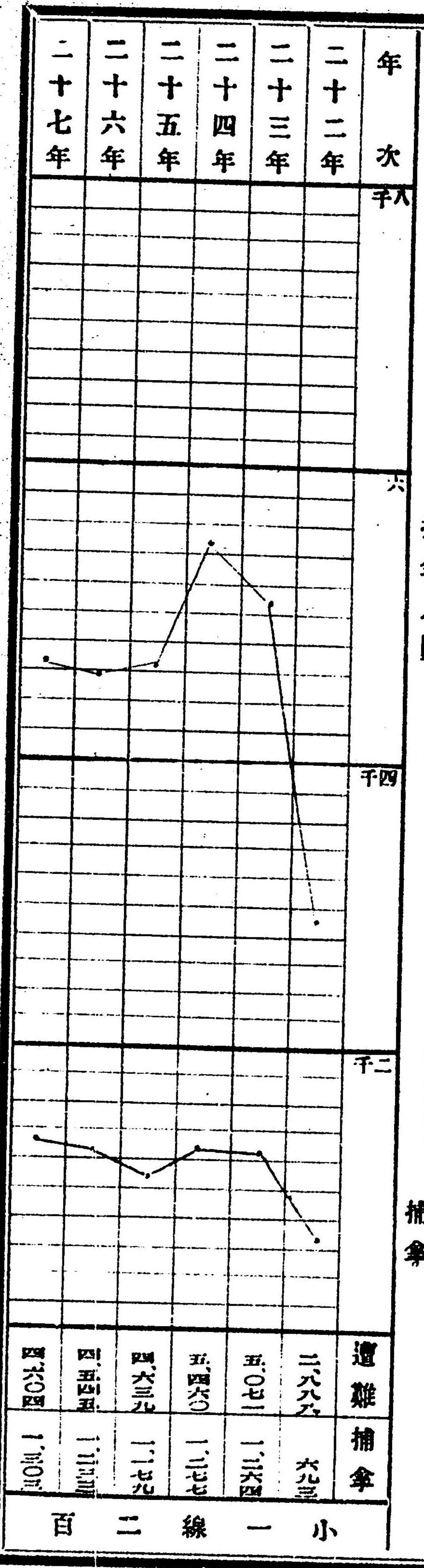
第七二 花街遊客人員及費消金高

遊里地名	遊客人員	全金	高
奈瓦町大字元林院	五,〇〇三	四,五六〇,八六五	
全町大字木辻	五〇,101	二〇,八二九,二九五	
郡山町大字東岡	三〇,〇〇〇	三,九六〇,〇〇三	
全町大字洞泉寺	三〇,五〇九	一〇,五〇六,八四四	
合計	九三,二〇六	三九,九八三,一三四	

第一 強盜捕拿難件數比較



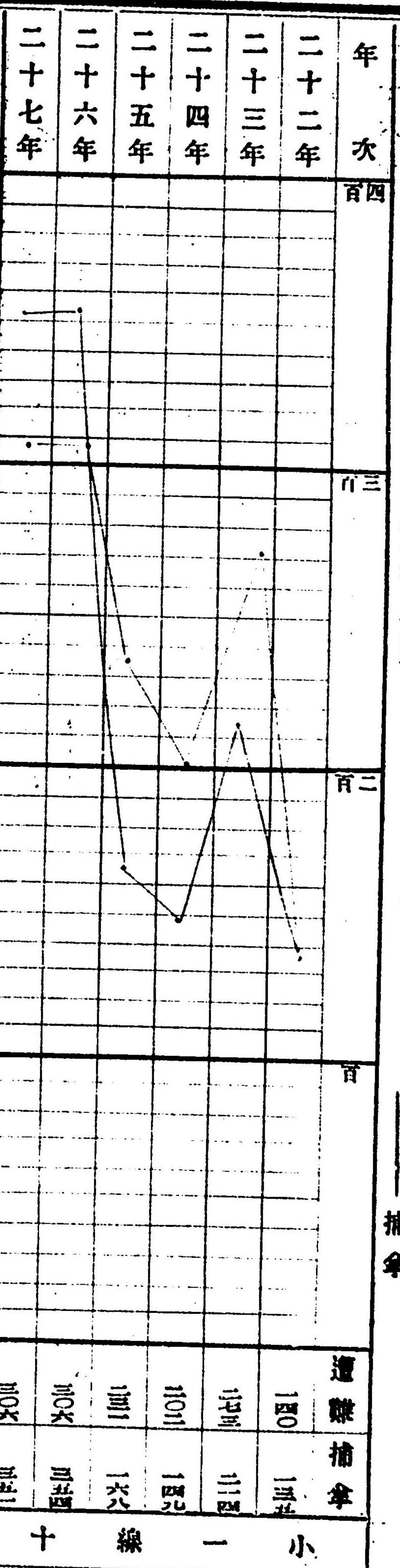
第二 窃盜捕拿難件數比較





第三

詐欺 違難 捕拿 人員 數 比較



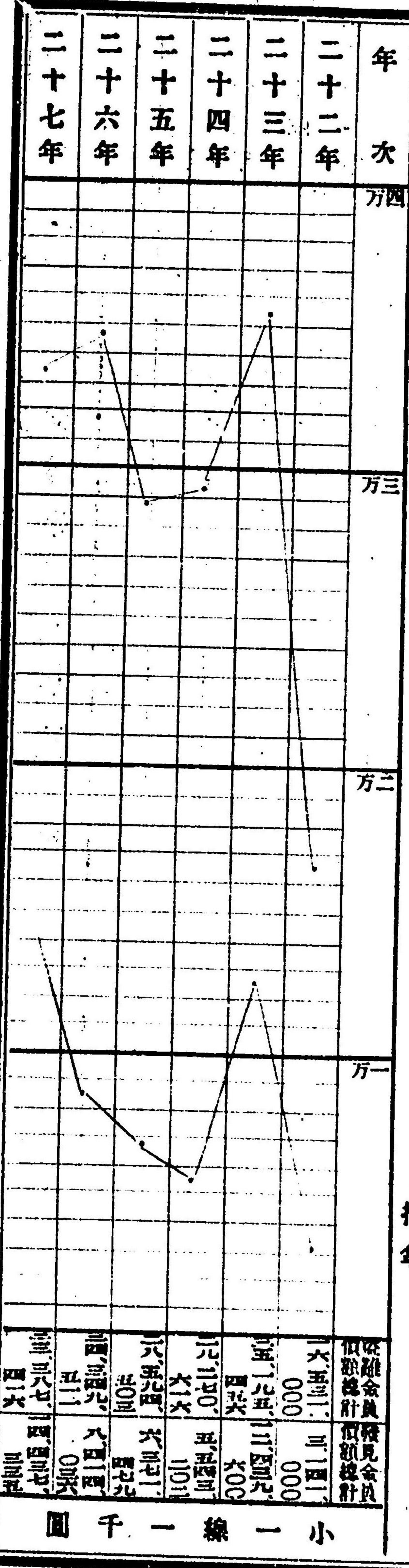
捕拿

違難 捕拿

十線一小

第四

盜難 發見 物代價 比較



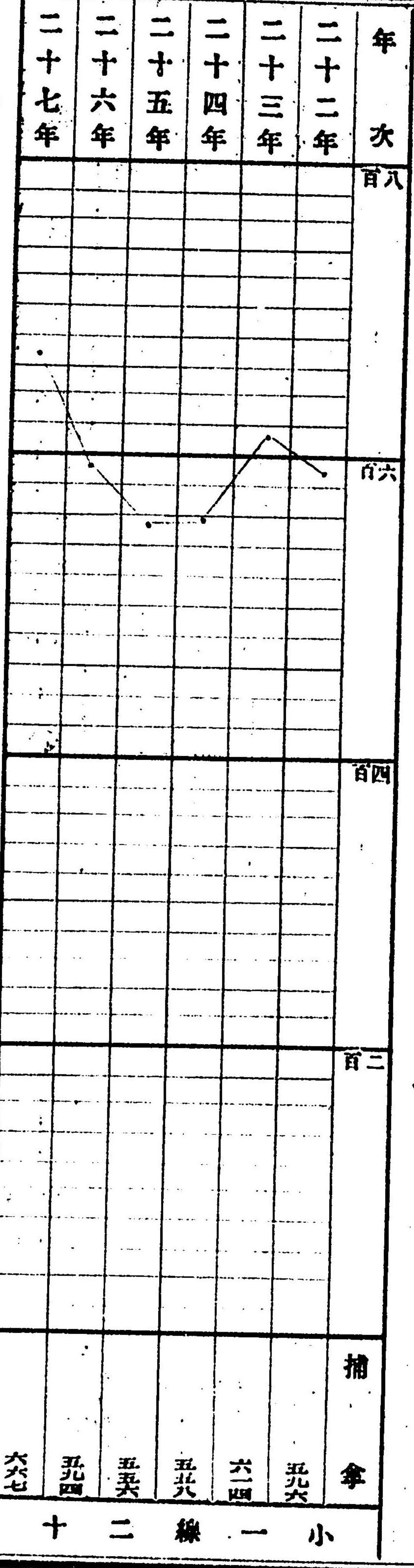
捕拿

盜難 發見

圓千一線一小

第五

賭博 犯罪 人 捕拿 比較

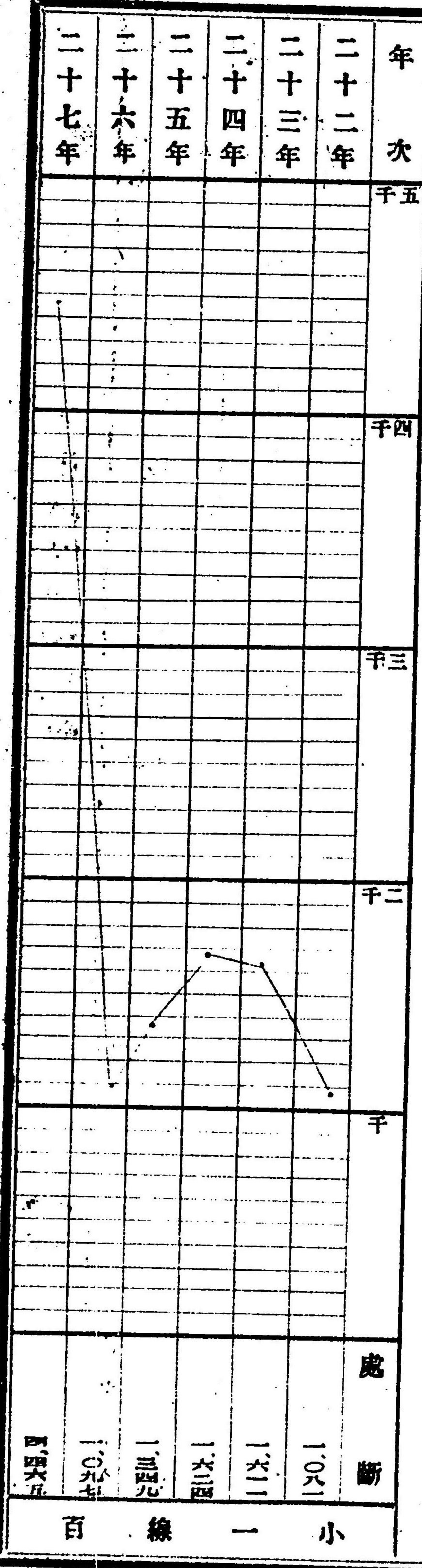


捕拿

十二線一小

第六

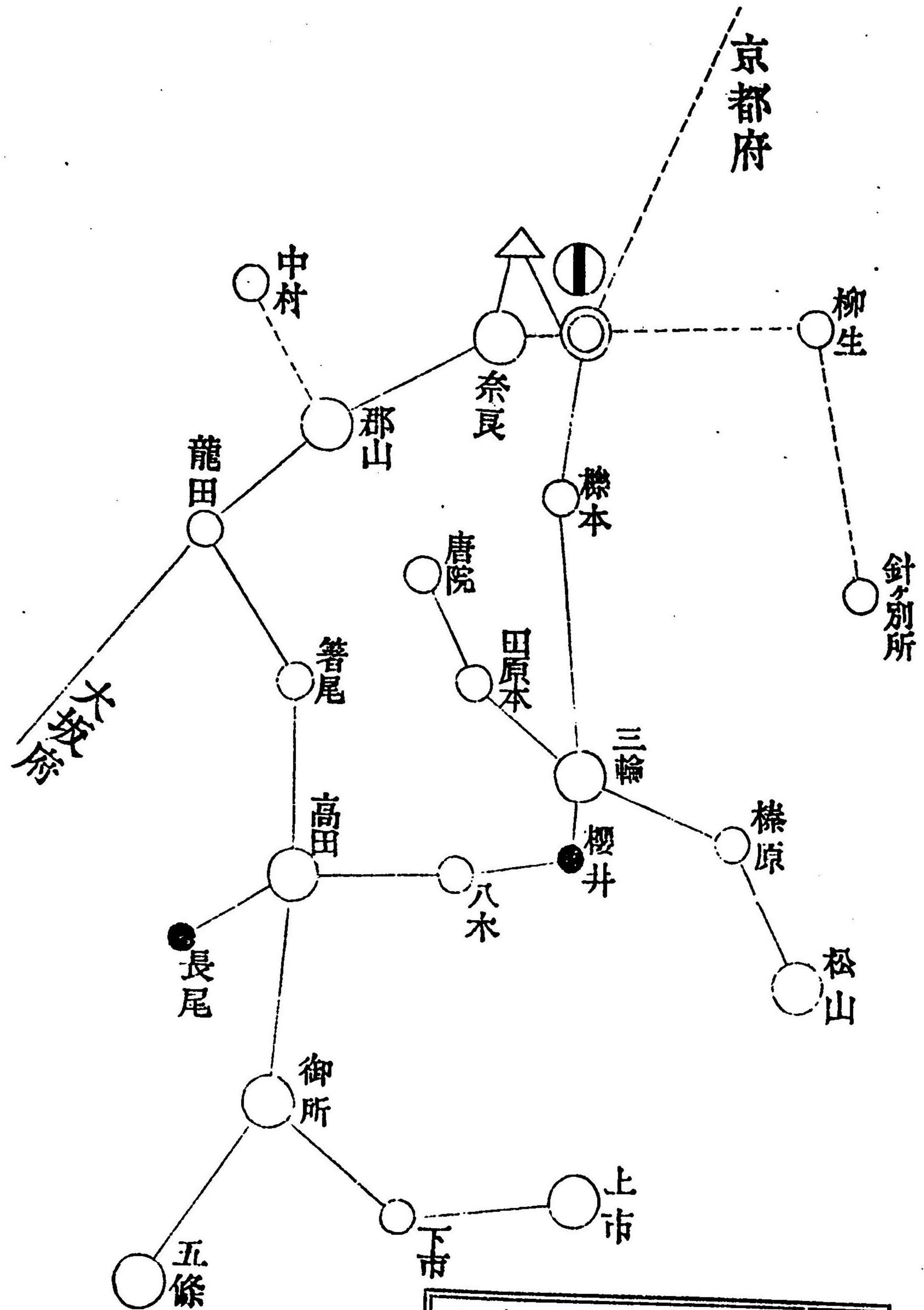
違警 罪處 斷 人員 比較



處斷

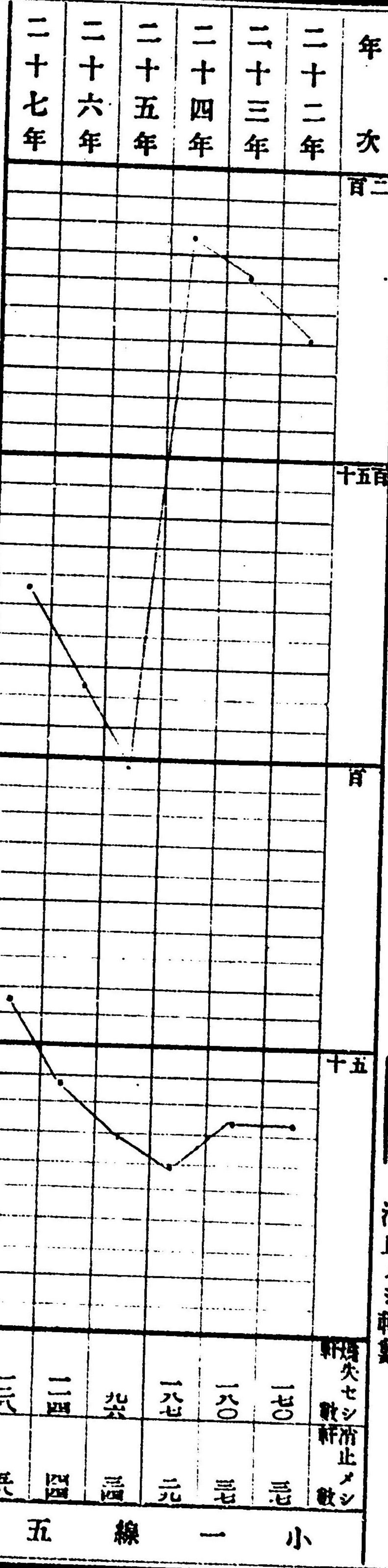
百線一小

管内電話線



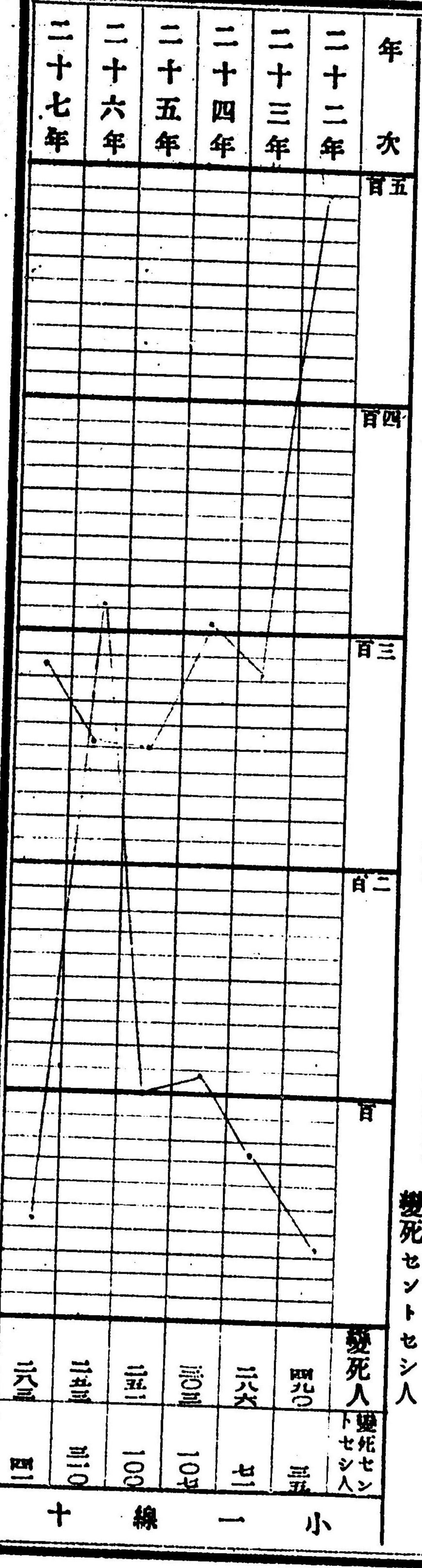
○	○	○	●	①	△		∴
警部	警察署	警察分署	巡查派出所	奈良地方裁判所	奈良縣監獄署	既成線	設計中線
凡例							

第七 火災比較



焼失セシ軒數  
消シメシ軒數

第八 變死及變死セントセシモノ比較



變死人  
變死セントセシモノ

十線一小

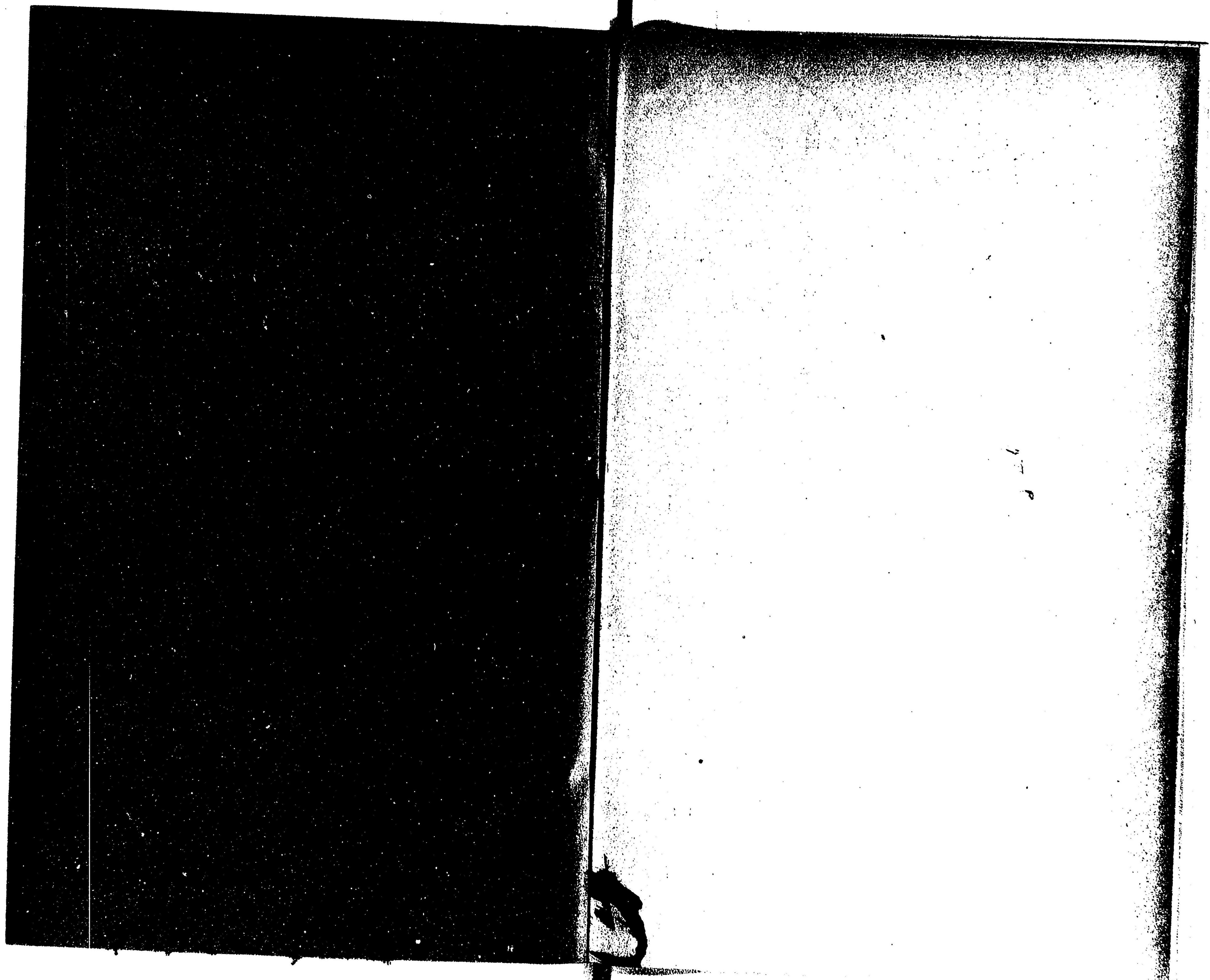
五線一小

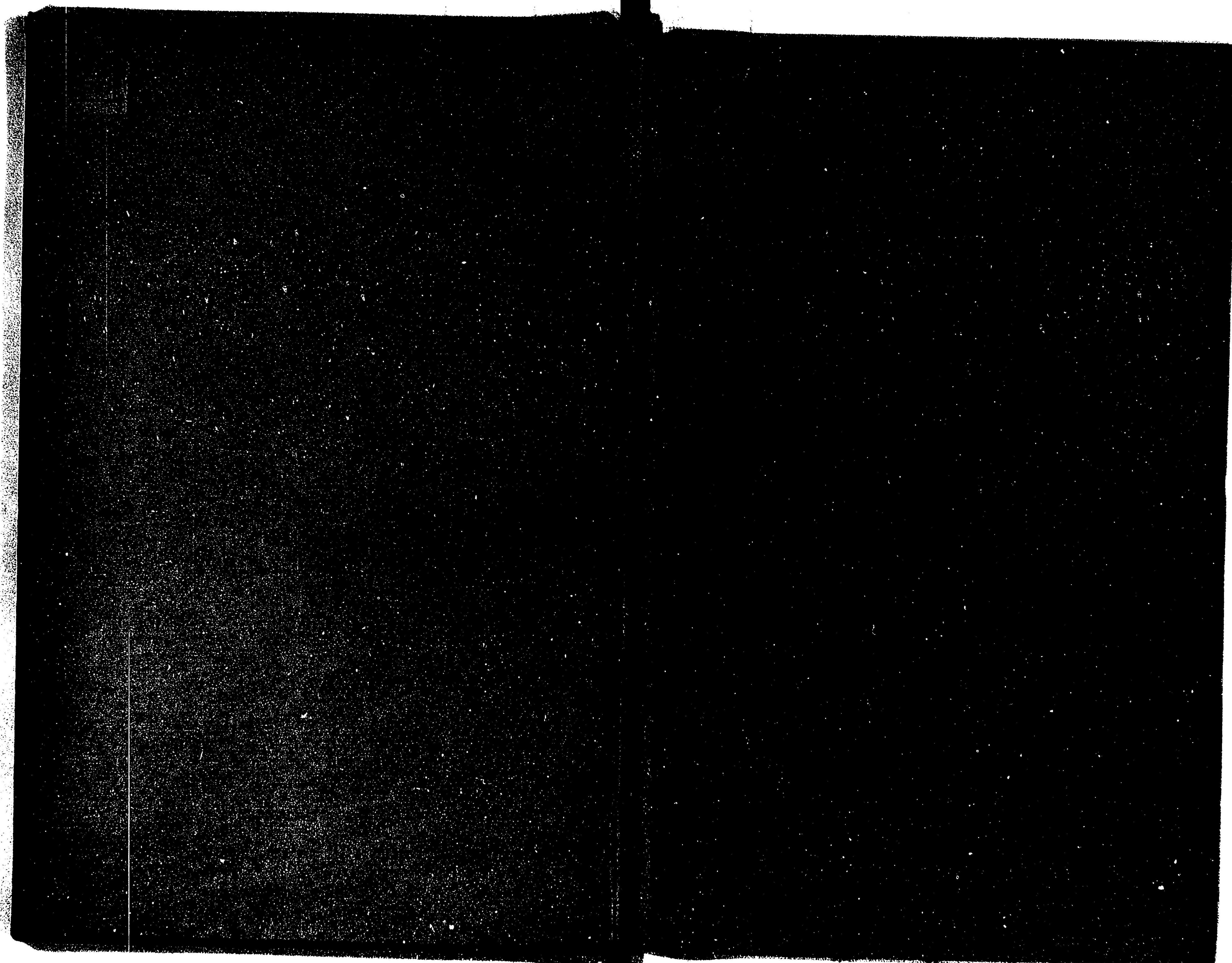
明治二十八年十月三十日印刷  
明治二十八年十一月四日發行

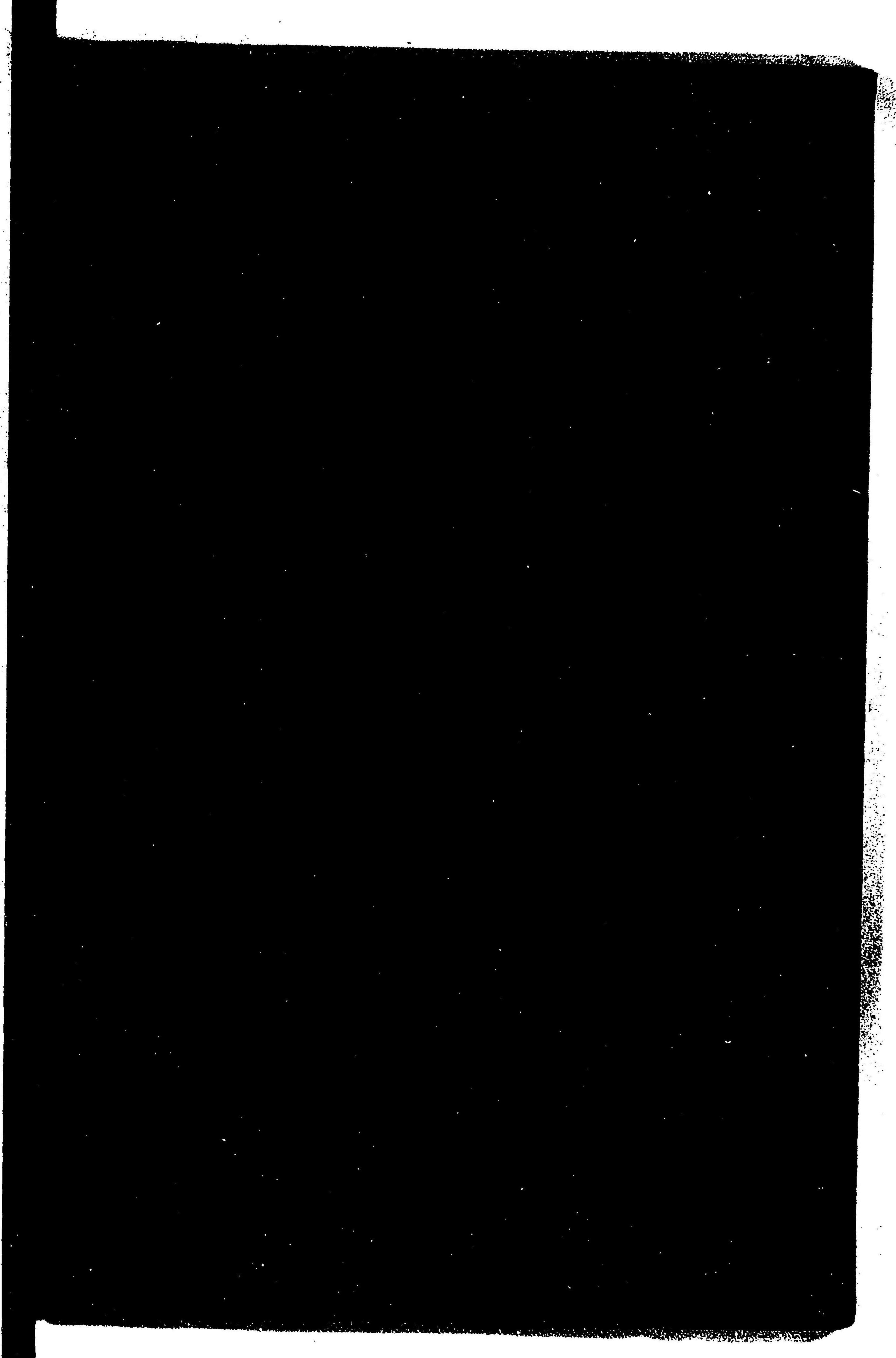
(禁賣買)

奈良縣警察部

印刷者 松宮宇七  
奈良縣奈良町大字上三條十八番屋敷







14.64  
11

