

# ●木下眞進堂發行書籍廣告●

<p>●<b>新版</b> 天理教獨立史 全一冊 正價金拾五錢 郵稅金貳錢</p> <p>●<b>全</b> 御かくら歌注解 全一冊 正價金貳拾錢 郵稅金四錢</p> <p>●<b>全</b> 宗教早わかり 全一冊 正價金拾五錢 郵稅金貳錢</p> <p>●<b>大阪朝日記者渡邊壽喜著</b> 天理教側面觀 定價金七拾錢 郵稅金八錢</p> <p>●<b>出水瀧太郎著</b> 天理教 定價金八拾錢 郵稅金八錢</p> <p>●<b>天理教 管長</b> 中山大教御肖像 定價金八錢 郵稅金貳錢</p> <p>●<b>天理教獨立紀念</b> 御本部員全員の御肖像 定價金八錢 郵稅金貳錢</p> <p>●<b>天理教問答</b> 之柱石 定價金拾貳錢 郵稅金貳錢</p> <p>●<b>一名教職の正宗</b></p>	<p>●<b>教事職必携</b> 神道布教規範 特別正價金七錢 郵稅金四錢</p> <p>●<b>文學博士 黒川眞頼大人序</b> 古事記講義 全參冊 特別實價八拾錢 郵稅金</p> <p>●<b>贈正四位神道大家平田篤胤大人題字</b> 祝詞式講義 特別實價九拾錢 郵稅金</p> <p>●<b>文學博士 中村清矩大人序</b> 職原抄講義 全貳冊 特別實價六拾錢 郵稅金八錢</p> <p>●<b>故大勳位久邇宮朝彦親王殿下御題</b> 古語拾遺講義 全壹冊 特別實價三拾錢 郵稅金八錢</p> <p>●<b>尊神家必携</b> 大教宣布詔書義解 全壹冊 特別正價七錢 郵稅金四錢</p> <p>●<b>尊神家必携</b> 三條教大憲義解 全壹冊 特別正價金六錢 郵稅金四錢</p> <p>●<b>日本唯一</b> 神道天理教大意 全壹冊 特別正價金四錢 郵稅金貳錢</p>
---	---

<p>●<b>天理教教話</b> 全壹冊 特別正價廿五錢 郵稅金六錢</p> <p>●<b>御教祖御一代記</b> 全壹冊 特別安價拾八錢 郵稅金四錢</p> <p>●<b>天理救助話參考書</b> 正價金七錢 郵稅金貳錢</p> <p>●<b>中西牛郎先生著</b> 新天理教顯真論 正價金參拾五錢 郵稅金六錢</p> <p>●<b>新天理教御教祖御實傳</b> 代價金參拾錢 郵稅金六錢</p> <p>●<b>附 御本席飯降伊藏先生略傳</b></p> <p>●<b>神國大道しるべ</b> 正價金七錢 郵稅金貳錢</p> <p>●<b>明治三十五年九月新版</b> 必携 天理教祝詞文例 全 正價金參拾錢 郵稅金四錢</p> <p>●<b>附類句集</b></p> <p>●<b>神儒</b> 天理教討論演說 正價金貳拾五錢 郵稅金四錢</p> <p>●<b>一名布教所家の玉手箱</b></p>	<p>●<b>本部發行</b> 神 德 記 全 正價金五拾錢 郵稅金六錢</p> <p>●<b>天理教 眞實の御話</b> 前 正價金參拾錢 郵稅金六錢</p> <p>●<b>中西牛郎著</b> 宗 教 談 正價金參拾錢 郵稅金四錢</p> <p>●<b>一名天理教の研究</b></p> <p>●<b>井上清一著</b> 御道の御話 上中下 正價金參拾六錢 郵稅金六錢</p> <p>●<b>名波數術著</b> 御神樂歌釋義 正價金拾七錢 郵稅金四錢</p> <p>●<b>新布教の友</b> 上卷 定價金參拾錢 郵稅金四錢</p> <p>●<b>新布教一夕話</b> 定價金五錢 郵稅金二錢</p>
---	---

324  
196

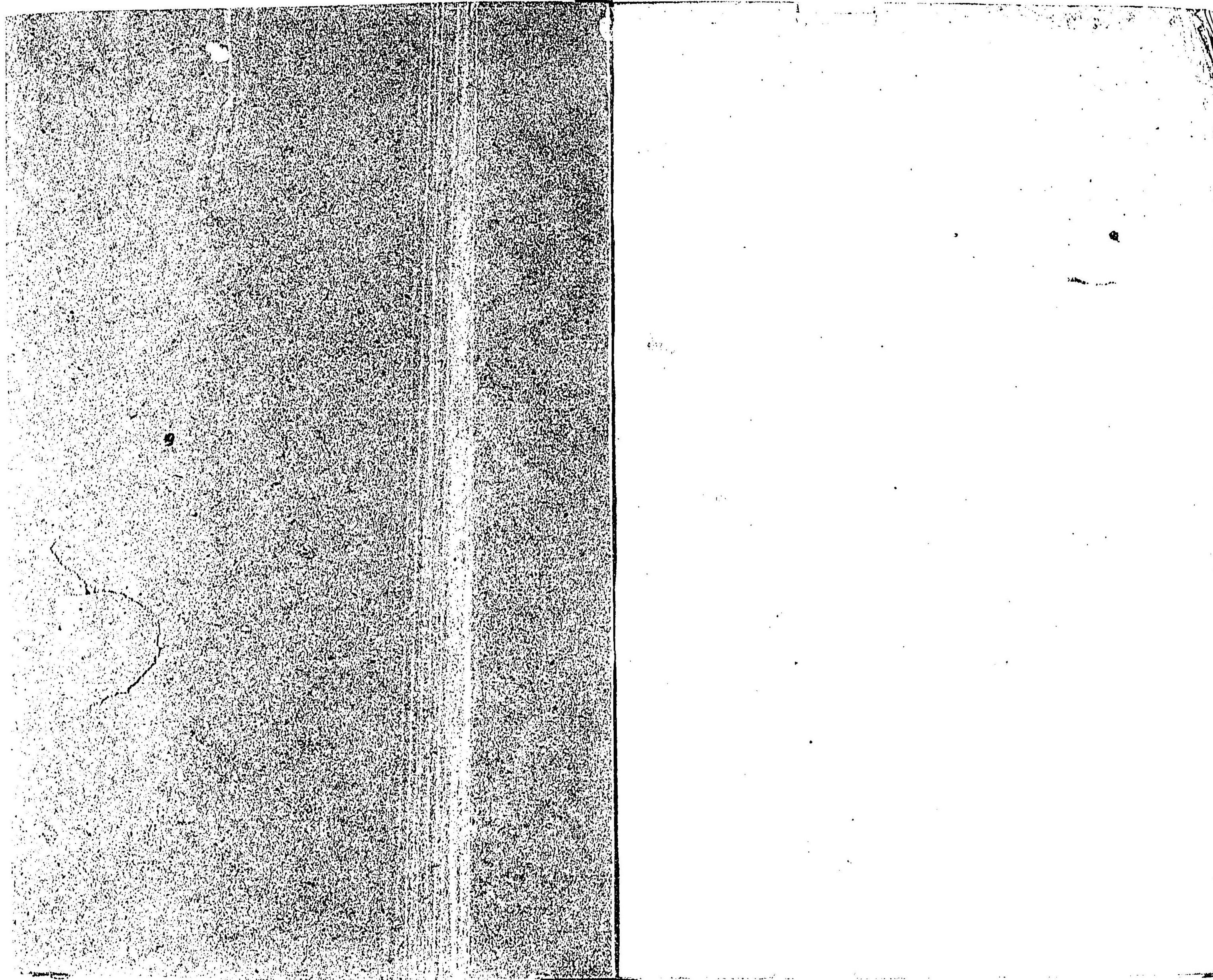
天理中學校長文學士吉川萬次郎先生序  
 天理のとも記者宇田川文海先生講演  
 天理教の三大眞理 全 菊形全一册  
 一名天理教祖の人生觀 定價金拾五錢  
 本書は天理教機關雜誌の友編長宇田川文海先生が天理教獨立して一派の宗教となるに就きて其の慶賀の意を表はす可くと共に天理教の三大眞理(天理教祖の人生觀)となす所の一夫婦の唱順「自他の提撕」日の寄指の三つを抽象して一場の講演を試みられたるを天理教獨立の紀念として其の筆記を公けにせしものなり

宇田川文海先生講演  
 余が見たる天理教 全 菊形全一册  
 一名天理教大體觀 定價金三拾錢  
 郵税金四錢  
 本編は宇田川文海先生が(天理教)(天理大神)(天理教祖)(御神樂歌)(天理教々典)の五項に分ち親切可呼に其所見を述べられたるものなり之を一讀すれば、御神樂歌の教旨天理大神の性質天理教祖の人格、他山の石と爲す可く、未だ天理教を信せざる一人、將に知らんとする人の入道の門と爲す可き一大良書なり

其他天理中學校並に天理教教科書類文具並に墨筆精々安價に販賣可仕候に付各國諸君此の廣告御覽の上御注文あらんことを願ふ弊店發賣の書籍は誠實廉價を以て販賣仕候又一時持合無之節は迅速に取寄せ御渡し可申候  
 尙遠路と雖書狀にて御注文次第早速送附申上候  
 但し爲替御送金は拂渡局を大和三島郵便受取所宛、切手代用は登割増但し御注文の節は一切前金の事

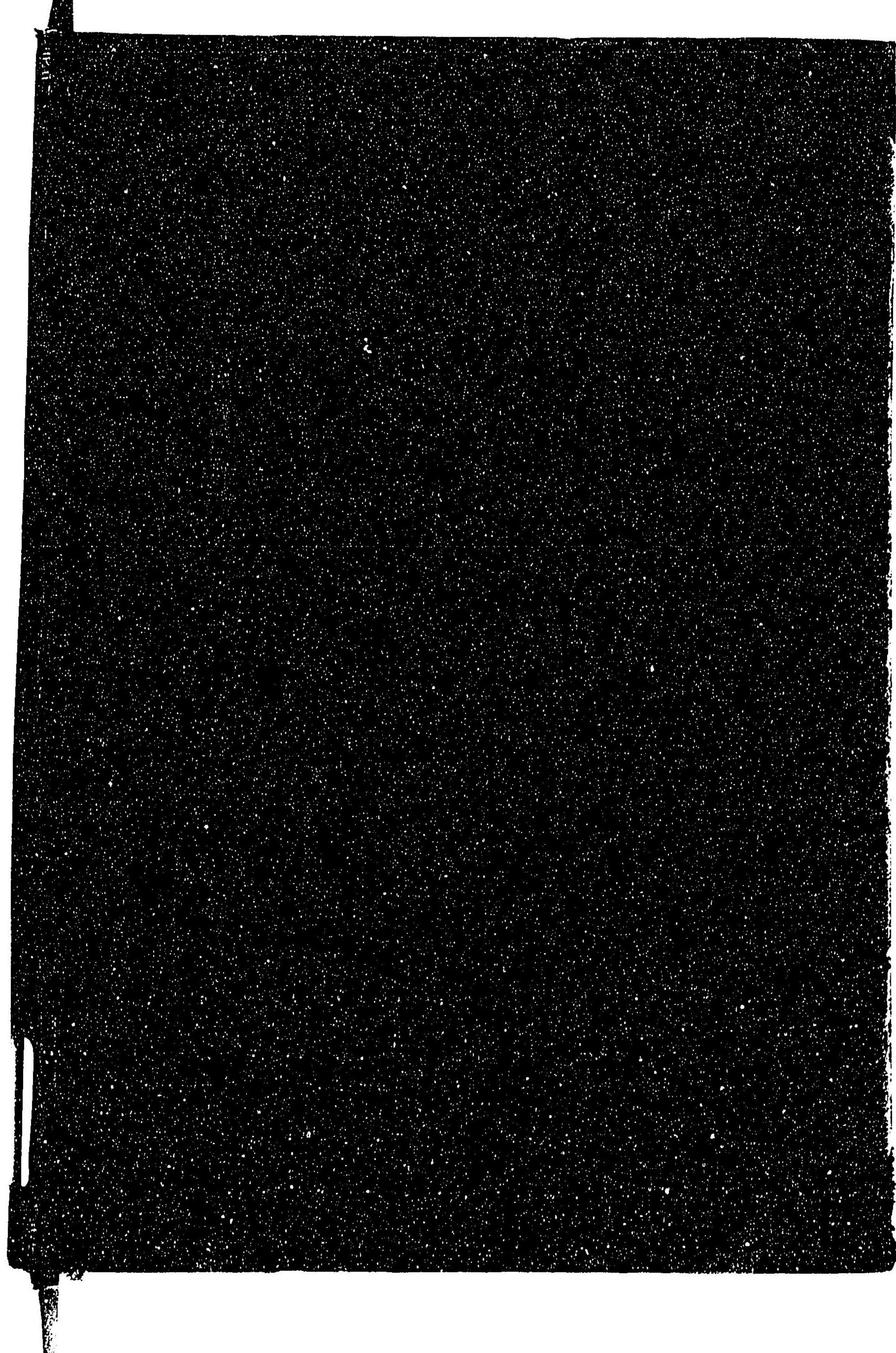
天理教校 諸官衙  
**御用達**  
 發行大賣捌 肆  
**木下眞進堂**

大和國山邊郡丹波市町大字三島天理教教應門前



324

156



324  
156

014454-000-2

324-156

天理教之特色

關時發(子軒) / 著

M42

ABB-0832



