

法

105

北海道移住費概算

301045-000-9

法-105

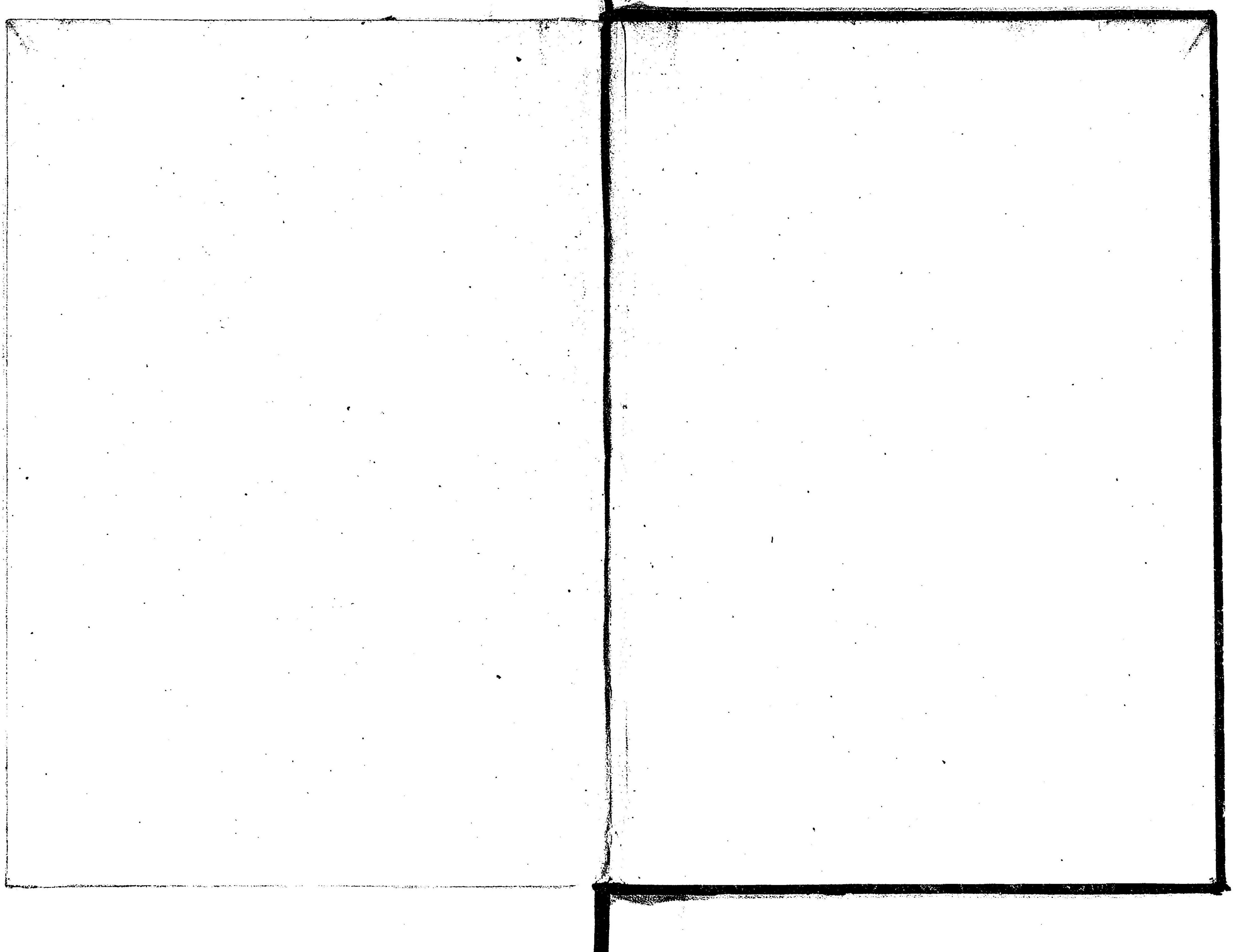
北海道移住費概算

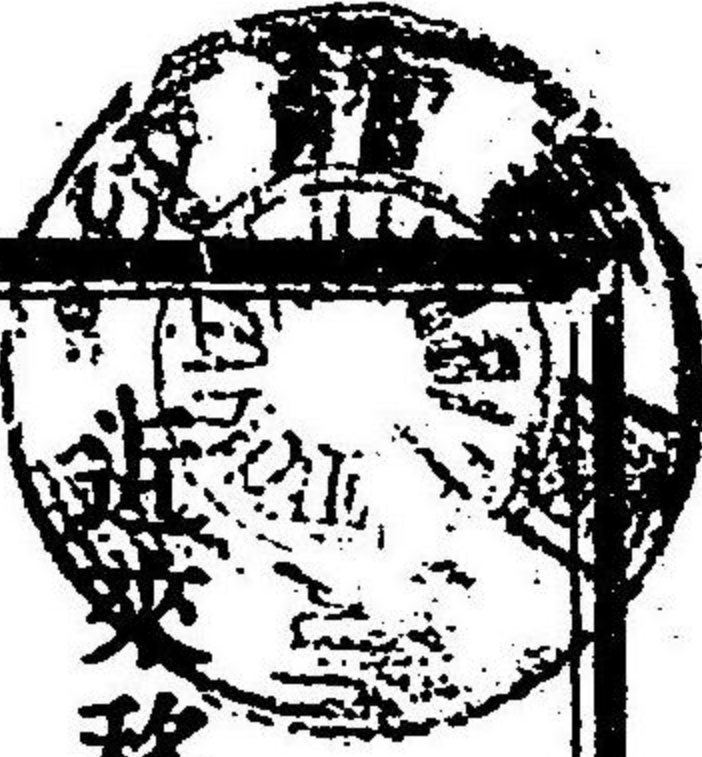
北海道廳内務部殖民課/編

M26.12

BDF-0009

11111111111111111111





緒言

近來移民ノ増加ト共ニ移住費ヲ知ラント欲スル者多シ故ニ最モ節約ナル農
家移住ノ概算ヲ掲ケ斯ノ如キ者ノ便ニ供セントス但各地ノ物價里程殖民地
等ノ詳ニ至リテハ別ニ移住案内ノ在ルアリ就テ併觀セハ多少益スル所アル
ヘシ

明治二十六年十二月初旬

北海道廳内務部殖民課



移住費概算(一戸四名大人二名一少年)

拾八圓參拾貳錢

八圓六拾貳錢

五拾參圓六拾五錢五厘

貳拾貳圓五拾壹錢

合金百參圓拾錢五厘

備考 別記ヲ參照スベシ

●家屋(仮小屋)

家 家 食 農

屋 具 料 具

品	目	數	量	價	格	單	價
屋	萱	三	千	把	六	圓	一千把貳圓
中	間	四	九	坪	壹圓貳拾錢		參拾錢
六	分	六	坪		貳圓貳拾貳錢		參拾七錢
七	島	拾	枚		壹圓四拾錢		拾四錢
井	戶	一	ヶ	所	七圓五拾錢		七圓五拾錢

合金拾八圓參拾貳錢

備考 本表ハ五間ニ三間ノ堀建壹椽合拾五坪及便所共草葺トシテ豫算セリ但春季葺等ヲ刈取ル能ハサル場合ニハ葺葺トスルノ外ナシ葺葺ナレハ壹坪金參拾錢内外ヲ要ス此場合ニ於テハ秋季ニ至リ葺替ヲ爲シ以テ風雪ノ侵入ヲ防カサルヘカラス

●家 具

品 目	數	量	價 格	單 價
鍋	一	個	壹圓	四拾拾錢
庖	二	挺	三拾錢	拾五錢
茶	五	個	貳拾五錢	五錢
碗	五	個	貳拾五錢	五錢
皿	五	個	參拾錢	六錢
手 桶	二	個	參拾錢	拾五錢
柄 杓	二	本	貳拾錢	拾錢
小 桶	三	個	拾八錢	六錢
空 樽	三	個	四拾五錢	拾五錢

●食 料 (一ヶ年三百六十五日分)

備考 本表中厨具家具ノ如キハ成ルヘク携帯スルヲ可トス但陶器桶等ノ如キ破損シ易キモノ若シハ荷嵩ノ大ナルモノハ携帯セサルヲ可トスト雖日常必需品タルヲ以テ掲記セシノミ夜具衣類ハ移住者ノ携帯スルモノトシテ茲ニ算入セス但特ニ蚊帳ヲ掲ケシハ當道原野ニハ「ヌカカ」ト稱スル一種微小ノ蚊アリテ寒冷紗ノ如キ緻密ナル蚊帳ヲ用意スルノ必要アルニ由ル

合金八圓六拾貳錢

品 目	勞 働 男 女 二 人	非 勞 働 老 幼 二 人	小 計
並 立 米	拾五圓參拾參錢	七圓六拾六錢五厘	貳拾八圓九拾九錢五厘

大	麥	拾參圓拾四錢	六圓五拾七錢	拾九圓七拾壹錢
鹽	菜	料七圓參拾錢	參圓六拾五錢	拾圓九拾五錢

備考

合計金五拾參圓六拾五錢五厘
 勞働男女一人一日ノ食料タ米三合大麥三合糠菜料壹錢非勞働老幼一人一日ノ食料タ米壹合五夕大麥壹合夕糠菜料五厘トシテ計算ス但タ米壹石七圓大麥一石六圓鳥糞ヒサレモノ一石參圓之ヲ糶糶セ
ハ凡半成トナルヲ以テ代價ハ二倍シテ六圓トナル也ノ時價ヲ標準トス
 秋季九十兩月ノ交ヲ期シテ移住シ直ニ小屋掛ニ着手シ雪中ハ伐木其他開墾ノ準備ニ從事シ翌春消雪ヲ待テ少クモ一町五反歩以上ヲ墾成シ之レヨリ生スル收穫ヲ以テ次年ノ食料ニ充ツヘシ故ニ初一周年間ハ全ク支出ノミニ止マリ收入ナキモノトシテ豫算セリ又春季消雪ノ候即チ三四月ノ交ニ移住シテ直ニ開墾ニ從事シ少クモ一町歩以上ヲ墾了セハ凡六ヶ月ノ後於テ收入スル所ノ雜穀ヲ食シ得ルヲ以テ食費ニ於テ大約半減スルノ利益アリ

●農具

品名	目數	量	價	單	價
平	二	挺	參圓貳拾錢	壹圓六拾錢	
唐	二	挺	壹圓五拾錢	七拾五錢	
鎌	一	挺	四拾五錢	貳拾五錢	

ノ	一	挺	壹圓五拾錢	七拾五錢	
ホ	二	挺	壹圓貳拾貳錢	六拾壹錢	
山	一	挺	參拾五錢	參拾五錢	
録	一	挺	貳圓參拾五錢	八圓拾五拾錢	
目	一	個	拾貳錢	拾貳錢	
鏡	二	個	拾貳錢	六拾錢	
砥	一	個	參拾錢	拾五錢	
鎌	一	個	五錢	五錢	
箕	二	個	四拾錢	貳拾錢	
擔	一	荷	六拾錢	六拾錢	
庭	三	枚	壹圓九拾五錢	六錢五厘	
鑪	一	挺	六拾錢	六拾錢	
鳥	二	挺	貳拾六錢	參錢	
フ	一	挺	六拾壹錢	六拾壹錢	

小樽	室蘭	釧路	厚岸	濱中	樺室	青森	秋ノ濱	横濱
二二二	七九	二〇一	二二二	二五二	二九五	五九	二六六	五二九
二〇〇	一五〇	二五〇	三〇〇	三〇〇	四〇〇	五〇〇	一五〇	三〇〇
低高	全全	全全	全全	全全	全全	全全	全全	全全
二二七	一九三	二二七	二二九	二二九	二二二	二二〇	一七三	二四七
一六三	六一	一七三	一七四	一七四	一八五	一五〇	一六三	一九八
三四三	二三四	二四二	三四四	三四四	三四九	二二七	二六〇	三八五
神戶	土崎	酒田	新潟	伏木	敦賀	境	下ノ關	尾ノ道
八七六	一四四	一八九	二四七	三四七	四三九	五二九	一一六	九八四
五五〇	三〇〇	三五〇	四五〇	五五〇	七〇〇	八五〇	一〇五〇	六五〇
低高	全全	全全	全全	全全	全全	全全	全全	全全
三七六	二三三	二四七	二五〇	二四三	二四七	三五六	四一五	四六八
二二七	一七四	一七四	一八五	一八六	一九八	二二二	二二五	二二六
一、二八	二六四	二六八	三七二	三七七	三八五	四〇二	一、一九	一、二二

七

至自	至自
函館	函館
海	海
里	里
客下	客下
賃等	賃等
錢乘	錢乘
百斤	百斤
重量	重量
一才	一才
積容	積容
一石	一石

其(一)

備考
 本表ノ外馬耕ヲ爲スニ於テハ耕馬(壹頭參拾圓)「アヲオ」(貳拾圓乃至貳拾五圓)「ハロー」(五圓乃至九圓)右付屬品五圓(拾錢)荷車(八圓五拾錢)合金六拾九圓ヲ要ス

參考
 旅費ハ原籍地ト移住地トノ遠近并ニ交通ノ便否ニ依リテ大ニ異ナルヲ故ニ茲ニ路順ト賃錢ノ概算ヲ掲ク各自計算ノ便ニ供ス
 族費計算ノ基礎
 函館其他各港灣間汽船賃錢表

ボラトリ、フォーク	一	挺	九拾錢
竹製篩	二	個	貳拾八錢
小米篩	一	個	五拾錢
白(杵ハ自製)	一	個	壹圓
碓	一	個	壹圓貳拾五錢
小細工道具	取	合參圓	壹圓貳拾五錢

合金貳拾貳圓五拾壹錢

六

6/56

四日市	七二九	四、五〇	全	三六一	二二三	一、一	四六	長崎	二、五八	九、五〇	全	八四	三三	一、五三

備考 本表ハ日本郵船會社汽船ノ交通スル所ナリ

(其二)

至	自國船		客	自國船		至	自國船		客	自國船		至	自國船	
	海	里		貨	錢		海	里		貨	錢		海	里
福島	二八	九〇	岩	內	一七〇	一、五〇	三	石	九二	一、八〇				
福山	四二	九〇	古	平	一八五	一、七〇	浦	河	一〇一	一、八〇				
江差	八二	一、〇〇	余	市	一九二	一、七〇	様	似	一〇七	二、〇〇				
奥尻	九五	一、四〇	紋	釐	七二	九〇	幌	泉	一二一	二、〇〇				
瀬棚	一一四	一、四〇	白	老	七五	一、二〇	茂	寄	一四二	二、〇〇				
島收	一三五	一、四〇	勇	拂	八三	一、五〇	大	津	一七二	二、〇〇				
壽都	一五八	一、五〇	下	々	方	九〇	一、五〇	霧	多	布	二四二	二、五〇		

備考 本表ハ北海道内日本郵船會社外ニ於ケル汽船ノ交通スル所ナリ
注意 官廳ノ証明アル移住民及其携帶品ハ北海道炭礦鐵道會社ニ限り無賃

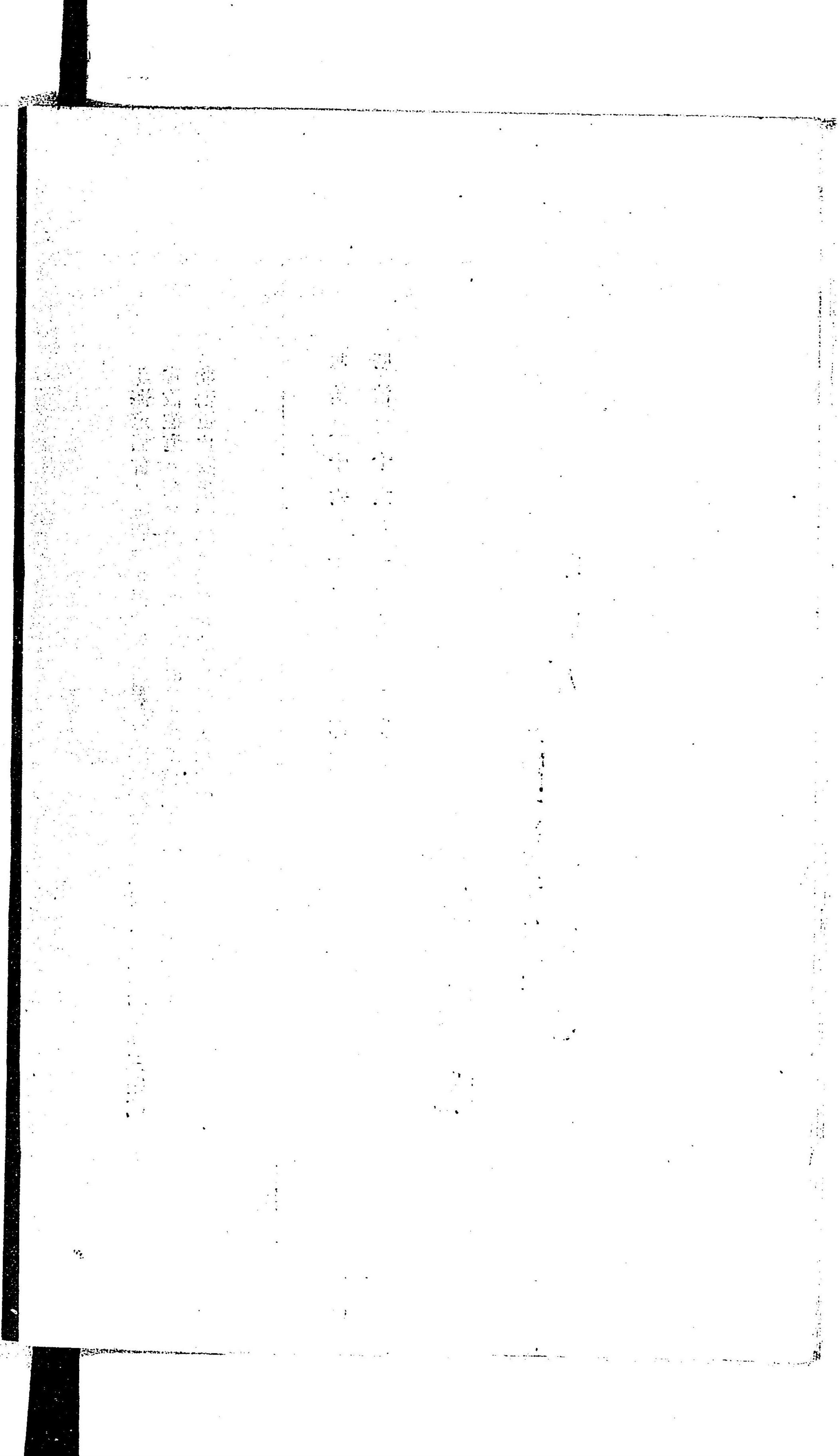
北海道協會ノ証明アル移住民ニ限り日本郵船會社ニ於テハ定賃錢ヨリ三割減
官設鐵道ニ在テハ二割五分減又日本鐵道會社ニ於テハ二割減ナリ
北海道内陸里一里ニ對スル駄馬賃ハ平均拾錢

明治二十六年十二月廿八日印刷
明治二十六年十二月廿八日發行

北海道廳

札幌區大通西四丁目一番地

印刷人 高塚龜吉



法
105

107