

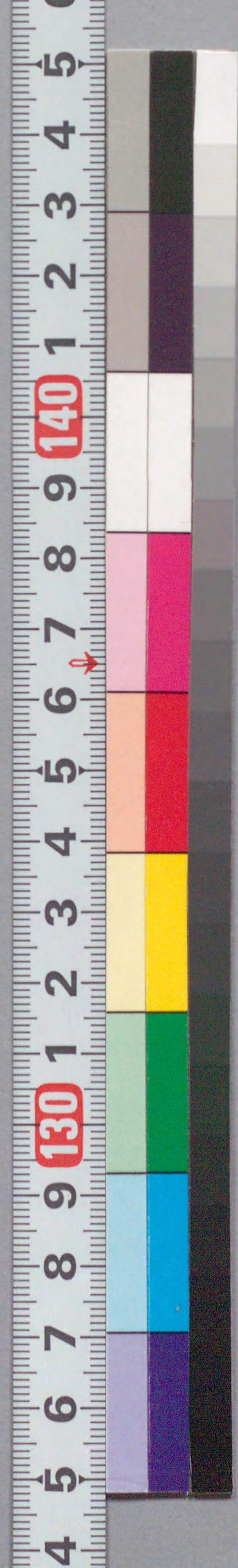


207
998

其
倂
錦
繪
姿

東
里
山
人

其
倂
錦
繪
姿
圖
書
藏



国立国会図書館 其倂錦繪姿 2編6卷 207-998

ガラス使用



東里山人作
英泉画

初編を成して二編三編とて其の
意を深くし其の旨を著す
其の旨を著す其の旨を著す
其の旨を著す其の旨を著す
其の旨を著す其の旨を著す

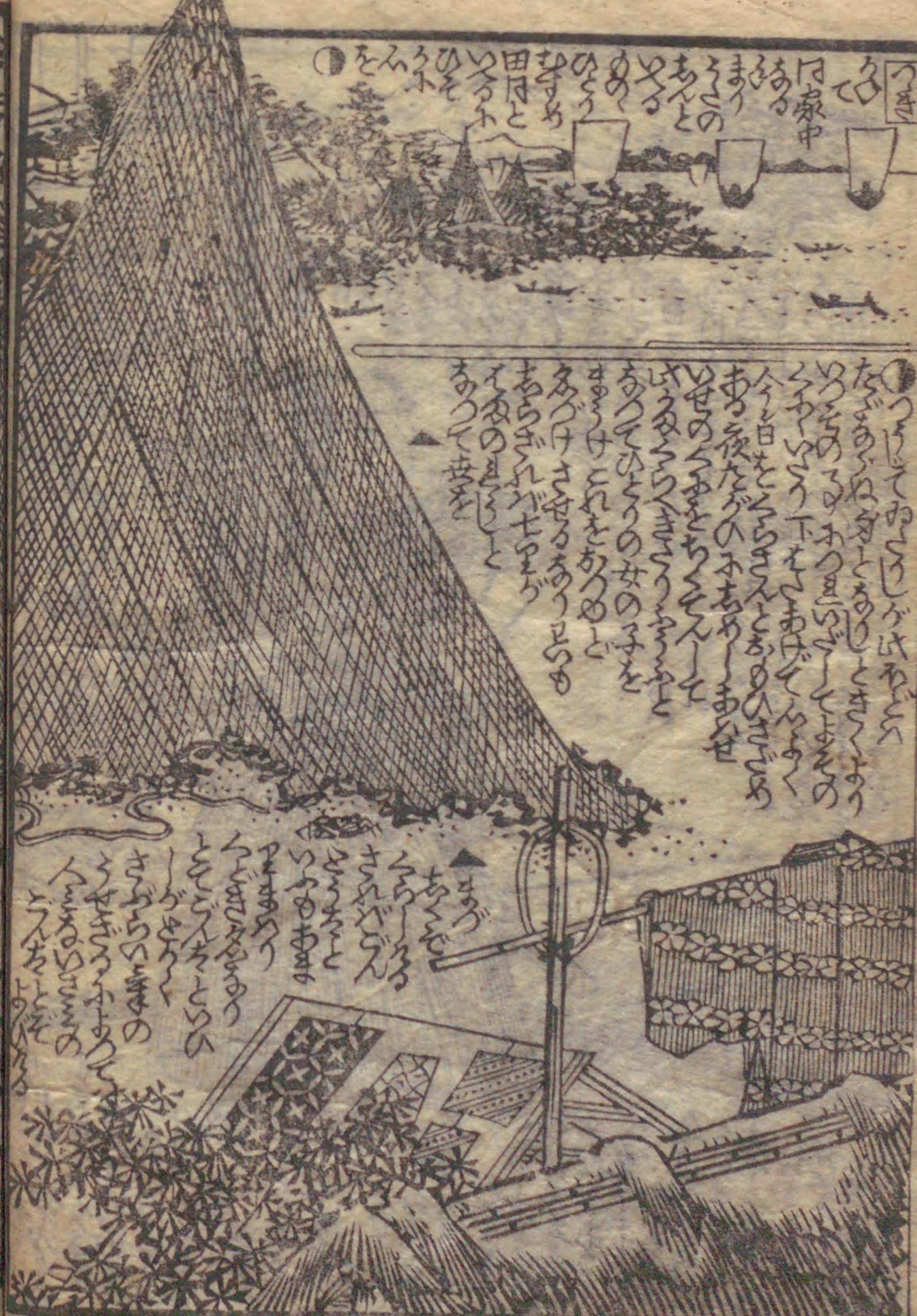
其倂錦繪姿

全 詔六冊 横山町二丁目
西 春新刺 岩戸屋喜三郎版

佛説の百喻經ハ天台の論義禪宗の法門ハ引證
俗説の諷も其の契經文より抑うつ。或沙門の昌今の著述
家説を懐あして。當世流行の稗史を作せ。其のほくら因果應
報の意味深きを著す。亦趣向の異あり。元享釋書。剪カ灯
新話世説。晏子春秋等の抄も其の旨を著す。其の旨を著す
以佛書ありと。教説の吹聴も素より好む。道行の新しきを採んと
浮屠の門下不膝を屈し。百喻經を聴聞して。於て全部を
續の稗史を編先。初編六冊を書肆。栄林堂小贈て。其の旨を著す
則ち題号して。その月か其の翰唄のおせん其倂錦画姿とす。
文政八乙酉年正月新版 東里山人誌









男女劣症の根切薬 下与一劑
 天法一寶丸 小色 代壹友
 婦人血の毒切分る
 潘紅花子 十粒入 下色壹友
 右各枝葉中上垂る尚又製法の上
 上々々々 糸田川 秘製

此の薬は男女の劣症を根切するに
 最も有効なる薬也其の効力
 神速にして一服して即ち
 其の病根を断つる事能は
 る也又婦人の血毒を切分
 るに最も有効なる薬也其
 の効力神速にして一服して
 即ち其の病根を断つる事
 能はる也又此の薬は男女
 の劣症を根切するに最も
 有効なる薬也其の効力神
 速にして一服して即ち其
 の病根を断つる事能はる
 也又婦人の血毒を切分る
 に最も有効なる薬也其の
 効力神速にして一服して
 即ち其の病根を断つる事
 能はる也





Handwritten Japanese text in the left column, including the characters '田' (Tani) and '十' (Ten).



Handwritten Japanese text in the right column, including the characters '十' (Ten) and '二' (Ni).



陶朱公天授秘法

此方貴世二丁目

Handwritten text in vertical columns, including the title '陶朱公天授秘法' and various characters and notes.

自富 貴運 味香

陶朱公天授秘法

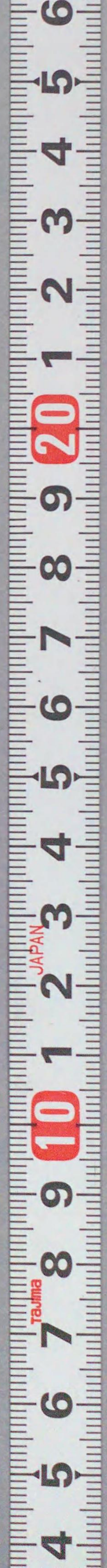
一包代貳百三拾三反

自富 在貴 運利 香

Main body of handwritten text on the left page, starting with '自富 在貴 運利 香' and containing detailed notes.

細川起規精製 賣弘所

江戸横山町二丁目 岩戸屋喜三郎





国立国会図書館 其俤錦絵姿 2編6巻 207-998

ガラス使用







Handwritten text in a cursive script, likely a form of Japanese calligraphy or a specific dialect. The text is arranged in vertical columns, with some characters enclosed in small square boxes. The script is dense and fills most of the page area.

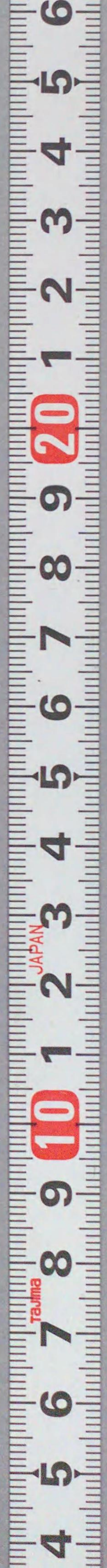


Handwritten text in a cursive script, similar to the left page. It includes several circular and square symbols interspersed with the characters. The text is organized into vertical columns.

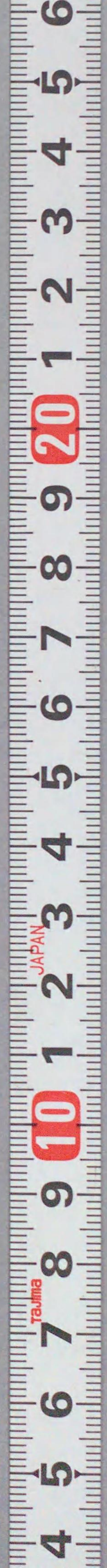


一 邯鄲
一 睡夢
市山吉









文政八年乙酉新板目錄

重裱異仕立全六冊 山東京山人作
 其倂錦繪姿 初篇 東里山人画
 會席料理世喜原 市川三升作
 出謗題無智哉論 六冊 東里山人作
 泰平武鑑 國分御大名付 横本一冊
 足利武鑑 御大名付 全一冊
 日光御宮 供奉御役人附 横本一冊

せんきの大妙茶
 観行屋園
 仙女膏
 板戸横山町三丁目
 岩屋喜三郎

英泉画禪祭 東里山人作



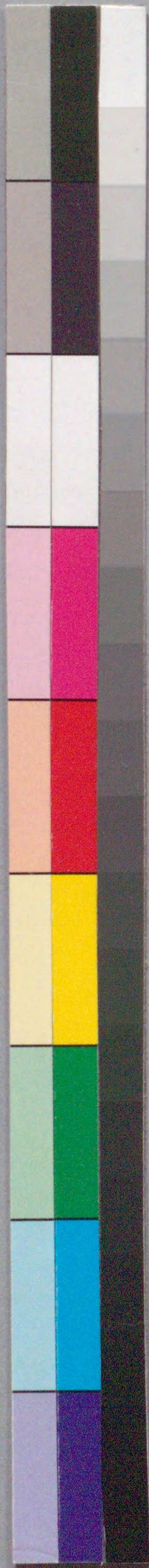
三月 其のついで夕暮譚
 全約三冊
 肝涼田
 小児のわらわら
 せんきの

207
998

国立国会図書館 其倂錦絵姿 2編6巻 207-998

ガラス使用





国立国会図書館 其俤錦絵姿 2編6巻 207-998

ガラス使用