

45

墟事公言



浙江圖書館

己未五月起

戊辰山宮



浙江圖書館



浙江圖書館

34
53
浙江圖書館

錢

上黃河帥第三書

五月廿九



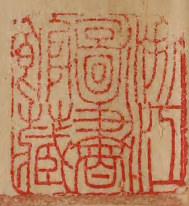
浙江圖書館



上黃河帥第三書

五月十九

晚生某謹上書節帥大人閱下二十六日戌刻奉到 忠烈學
 委勘自利津海口至蘭陽禦黃埝之並讀 賜諭諄切垂勉兼為
 發給監費仰見 大人因時率作體恤周至之盛心敢不觸暑
 逆行乘濟盡道萬無誤謝之理特此時河流日見盛漲下游
 兩岸已多渣漫溜勢正急逆溯深恐難行舟已至危將至
 丈量缺口積澗流衝刷之際遂長千里措手尤難且_且前年幸
 妾勸民自築埝本官矮不齊茲以河陞之丈尺衡之幾乎全同未
 築至今河奔估計彼民將束手而待官辦幸地不成婦工州終
 轉得單月局外偽既估之後需費浩大仍_仍借資民間則民指民
 築工程視官工例便懸殊_{民動傷三}以_以河奔所_所干預_{干預}舉事_{舉事}誤傳
 官未勘估清帶築陞_{民動傷三}後勸_勸特生枝節_{特生枝節}是亦不慮_{是亦不慮}於



上黃河帥第三書

五月十九

晚生某謹上書節帥大人閱下二十六日戌刻奉到 忠烈等

委勘自利津海口至蘭陽禦黃埝之並讀 賜諭諄切垂勉兼為

發給監費仰見 大人因時率作體恤周至之盛心敢不觸暑

適行乘濤猛進萬無一幸

兩岸已多渣漫溜勢正急

丈量缺口特濶流衝刷之際遂寫得到此

委勸民自築埝本寫矮不齊

築至令河并估計彼民將束手而待官辦幸地不域婦工州縣

轉得單身局外偽既估之後需費浩大仍須借資民間則民指民

築工程視官工例便慈味以久以并所為干預此事誤傳

官未勘估請帶築埝以後勸捐轉生枝節是亦不慮其於

樂正造物所以付界斯人者特視
偏各以詣力領會耳 濬樓能

此段
汛後不意

未

始也且所^王 諭^{一作}隨地求詳繪圖必須長卷當此汪洋之勢
澗岸高低俱不能見略寫大意水落之後形勢不同據
以進

至實未敢信也。恐見此事終須責成司道會同地方

州縣斟酌妥善今未見咨行。實未敢舍地方而言

勘估權印日趨迫 忠節備細面陳敘存照費也陳中書

一負占江弁二負牝令遵往一前赴利津靜候 忠諭

而行合將^水中物先小布違敬叩 劬福得空面述不宣

（Faint bleed-through text from the reverse side of the page, including characters like '忠諭', '利津', and '劬福'.)

九月廿六

上莘峇河帥第四書

六月十八日

晚生○○○謹啟上 芾帥大人 閣下前月二十九日上書微
陳此時邈流之艱估工之不易語未結君即思楚渴見霽
光而罄衷曲因感冒暑涇臥疾未痊急切不克就道正
直思間於初六日專讀 荅諭極蒙 垂恤爰款于役誠恐有誤
蓋忱壽 國不日不資厚力分憂既入

奏章下自須努力從事以副 淳命 第其間有與決慎

思而後發者謹為 忠臺陳乞一民墾例應民辦共修築

主勸情全在令舉勸懲力不足者應由藩司籌款補助

或以贈助工前兩年有為勸勸情照治核一二員牧州物事行

而吳藩司學道愛民志是以稍感成效特二程不鉅多

借民力自護民田未敢率行通報此實在勸辦情形無可

借民力自設民田亦故年行通都此實存初情形

虛修也。既定，惟民辦之。二則即於補助貧民。七惟有先

籌之費，以界東藩。俟其度重輕知考此形暗為其補。則所用

省而事易成。固亦可以請。帝以文人奢望且戶二部

亦不肯代民築堰。多設水衡也。一沿河兩岸，固屬摘黃

要地。其串水支流，壤地接連。亦不可以不顧。前兩年中

有及往，駭河甚且以等要及堵。久隆口白記灣皆概與

牧令察地形，為順民情。事或已該。又或上下游未統一律

或此是樂。注為郵。邑不顧。仍改垂。成中輟。是往以助岸

為止境也。前兩年中，有滿府所為。佐祿二三。其往來存空

使。口等任為臂指。該委頗持。魚梁。自府時。因調劑。於此

流。有文。皆已。熟志。今乃。今河。并前。往境。必甚。然且。於其。改詳

必。須。贖。日。持。久。恐。此。二。并。上。地。暗。累。且。民。工。既。善。未。依。之。事。阿

物法并

七覽用志

拜二人不用其所長而但使至陪同查堰似不

蕩司委安甄之較方以力其有另應興辦之利津城

垣省城設陞之應官符者自可查案身請之該

等性估此時之并似之整之核以之苛糜之核去之切實之防

情事不實之虛之辨之問之也之至於之海塘之責之重之國之形之造

無尋丈以上之以之將之以之缺之口之令之行之海之小之以之於之大之軸之以

杆思月方成之其之不堪之仰之煩之便之近

附覽

撥乃用尚括長國而詳列其缺口於清摺其之者之造

冊一之原之矣之此之為之疎之略之而之不之以之不之任之尚之為之也之以上

有情之也之其之切之也之白之當之注之實之月之歷之於之初之查

畢之回之信之若之由之實之實之利之情之且之不之可之也之不之力之也之由之推

於蕩同心協力何至擊肘是所至祈為賦債思真

不執唯阿。亦不啟附會。惟大君子垂諒焉。三東少幸。甚
爾。寺後啓。漚布。曠見。海侯。忠裁。敬請。幼安。以。計
霽。望。不。宜。

六月廿一日

浙江圖書館

上草峯帥第五書

六月十日

晚生○○○封台上 第帥大人 閱下○○○抄次陳後 初言汪洋之難於
逆用 縱言民瘼之無事 丈量皆據實 在情形 諒邀 河峯日昌

接奉 剄行

奏稿 謹此 委弁 亦已上

聞則 再弁 若未 必須 合擇 要勘 依以 仰循

尊指○○○早夜籌維 竊見下游 西岸 但能 仍舊 催督 督民 脩
惟上游 有三處 為民力 而不能 辦而 地方 官不 敢率 請固 所
不辦者 率值

大人 率作 振興 急而 當務 用敢 臆列 陳之一 為張 秋鎮 云高

宗林 民堰 查向 係東 阿紅 借項 興修 昂地 可撤 徵還 款

曾使 巨火 錯使 二千 餘抄 稍為 填築 今無 口舌 大受 之多 需用 甚大 取土

雇工官雜籌措等語。就經勘明該堰原本堅厚現在供已

其缺法宜法石等自應亟為修築缺口以資捆禁俾上游久屬得障

者也又疎材至齊河百數十里上年東阿蔣士漢議築長堰

捆黃可以保衛數畝田廬該令素熟工程其法齊以宜商以

曾月親眷錄著有成效今因回遜去任各人恐之乘此時查

勘之便可令西并一并勘估如尋

籌款興辦實於地方有裨又應城黃崗地方有設護城大

陞上年經呈明前忠派委守備王振侯勘地形打草估計

五百餘丈約需三萬金藩司以行未果此次再行過省可以覆

行勘估是亦必要之工也至下游如齊東之賊河壩口利津之城濬

業經興築完竣但須及驗此外俟查有應由官為估築者再

行申請再。等不諳工程未敢據而弁之言以為信可查語

成見

原勘東境

加委候補同知嚴圻典該弁會估其盤費即以此

共之可弗另著並否而行出自

忠裁之前項向係州縣承辦工程候

行司核准自有責成勘估之費先行須造冊也。候

示下即與陳中書等前往張秋台道豐登濟河歷城在省

國侯下移查果湊台而成梁是

電登其向此一州江洋無措手祇可續查因知地將探要送銷清由陳敬

劄安以惟

酒察不宣

第六書

晚生○○○拜呈上 節帥大人 閣下二十三日奉十四日
由同到備備担到候到服受黃全靜候方行

諭若仰蒙 體恤優容既難其陳詞又寬其責

備讀感愧良不可言道與陳中盡劉協備等商

推再三定於本日遵令三自坐船往張秋一帶查

勘沿途但支船上水脚所有日給飯錢俱徑晚生轉

賜項交陳中盡代付免致向有司煩擾。暑溽漸愈

即由陸路分查到省待水路人到會合國說更查

下游大約月內可以該事先行呈費國說以備 嚴

辦上陳。等志即趨赴 行轅面請 訓示至前替所

請調發丞道先現署要缺 自必不致 遲遲等持矣 前寄具

啓恭請 崇安水行 垂鑒不宣 二六

再蒙示 壽陽師在詢取新刻 批註七月十日校正刷釘寄
求附寄

第七書

二十六日 上第六書 具陳分投查民堰緣由 諒達 電呈到未省

費漫中途奉讀 賜詢學 示云 矣 將已在前途 可以不行

仰見 體恤殊優 誠不意即中止 惟途酷熱 頭面又感暑風

不日不在 訪南稍為善息 一面收集 上游國說 侯在 延請 借揚

批錄 等到省 仍令 由東 房用 歷 繪入 圖 向 坤 會 同 具 呈

未得 赴 赴 以 叩 謁 雪 頌 西 酌 訓 示 並 赴 兩 岸 協 防 會 先 奉

閱 肅 寺 陳 培 恭 請 崇 安 水 乞 垂 照 晚 生 子 謹 上

（Faint bleed-through text from the reverse side of the page, including characters like '奉', '呈', '具', '陳', '奏', '請', '乞', '垂', '照', '晚', '生', '子', '謹', '上'）

中七年正月奉

旨因費東河差遣委用於病假及巡邏阻滯於五年八月十九日

到工常習扣至九年八月十九日核計兩年期滿理合呈請

土人鑒核謹呈

八月初八日

書

圖

江

浙

[Faint bleed-through text from the reverse side of the page, including characters like '浙江' and '圖書']

晚生宗。謹再啓伏。得前此

劉渝仰見

大人漢遠猶猶誠能

國於用勢利導之際。為順時裁制之圖。良以河漂並行。古屬見。但

得泥通石不滯。自可既渝而咸宜。此查別揚二借。并既確探。宜

深廣。天遠密其逆風。實覺快利。安怡。難有天神補助。堪以上

聖之精。此後上游注溢已深。石石不滯。為大澤。不枯宜也。盟猶不石

救矣。如素維。故志雲。巡察有人。隨時差。勸特任不吉。則有秋之未切

權不界。則拾得之。速不靈。似可於千里之間。設一。一。之使。試。心。慮

律舉。祝安。瀾。移。乾。河。一。二。失。融。其。禍。造。導。守。未。境。五。六。郡。謝。所

律舉。祝安。瀾。移。乾。河。一。二。失。融。其。禍。造。導。守。未。境。五。六。郡。謝。所

律舉。祝安。瀾。移。乾。河。一。二。失。融。其。禍。造。導。守。未。境。五。六。郡。謝。所

平循。座光。日。法。澤。漸。有。素。成。期。多。民。夫。青。禪。益。身。也。
相。考。以。載。之。內。一。方。也。也。

美。也。國。生。可。行。法。乞。

崇。裁。以。破。地。地。日。另。行。呈。費。不。情。宜。備。

委查東境民堰刑科給事中宗公內閣中書陳繼業為呈覆事案奉

憲意劄委自利津海口至蘭陽口內沿河民堰地方周歷詳勘繪具圖說以

加培築者今所帶協備劉藁分防楊秉度確切估計造冊並申等因奉

以遵而分投前往由蘭陽至張秋上游漫溢之處順流趨大清河直抵利津

兩涯寬廣有餘一跋水勢恬平迅利者鎮門園勘明牡蠣嘴以下懸水直

下不可丈計實見尾閘通暢為上游石帶之明徵所經九百餘里近河民地

皆肥沃可耕區段暗黃俱多築有民堰前者間多缺口自連年有勸勘員

地方牧令實心督飭士民日加勤力漸見整齊其間水長清之堵久隆口幾費

遷改汪營克臻完固現在之庸施工惟齊奉天齊廟之前及減河柴壩橋
搶探量水深宜加拋護磚石方可經久利津之南城石壩雖見穩實恐形勢
尚卑應量加磚石壩五道以資培護惠民之白堊灣堵成數年所竹天然淤
埂暗黃甚近必沃加土壩以為之防皆該協備確估呈請

覈辦正上詳要言此匪當責成直隸東明長垣隨時培築在東境曹屬者亦
當于汪洋之際酌量岸力求搦禦之方若張秋高家林舊堰斷缺過
多工程較鉅勢須籌有經費方可動修其餘漫水所區尚有淹浸皆因口
門日見刷寬盛漲時改多旁溢應俟水落之後設法疏消其省城議築護
阻固屬要工應候核部院及藩司審次緩急再行辦理此歷勘全局之實在
情形也應請

官臺酌量施行上陳

夫社所有承辦得力之員竊謂不加獎勵則何以勸民牧而重民之可存

治會覈查外該令等微帶破板列保出自

憲裁合將圖說先行呈請

察覈伏祈

垂鑒 謹呈

館

書

圖

江

浙

Faint vertical text columns, likely bleed-through from the reverse side of the page.

庚申年閏三月十六日

敬稟者自二月十日奉

諭臣仰蒙

館

體恤許即會商靜候

示音不敢輕瀆茲於十四日刻奉到

憲札鈔調。赴次並奉

圖

大人手諭諄切趣行其時未識緣由次畏性暗茲軒先生出示

寄報奏件備志事與與梁亞頃

高推施行局籌盤費發給俸。由印就道督送

諭赴學屏督勉期馳赴

行轅面承

捏印。占芸軒先生略議大槩此番既完字政何以君上特

汪溪之地^全 梁堰橋河必須得^先張秋至濮水一帶周行確勘

估計^三費若干^應請

忠臺^湖增^地情^並速^來工^以省^官

飭^委陸^用前^往至^勘後^左情^地方^知辦^能否^請速^定候^旨

面陳^知系

忠懷台先兩字若徒

幼安伏乞

垂鑒○○○○

書 圖 江 浙

大山山山



浙江圖書館

戊見口宮



浙江圖書館

浙江圖書館

十年四月十五日移 運司是敬

多勘墾務以補不足 為務請添步防兵事案查 河院札委如左
此勘口門以下相水系 以法築堤 宜其河管西傍所事外 亦由
口退書報以內丈量 不可多欠 共世各處查者 試用之 係武選
責成現委是使 與人穩實 肯受辛苦 務責是名 賜印委
負油 勘是月 歷以墾事 後回 領印委 務也

五月十九日移 運河是敬

委勘墾工即補道宗 為移明事 案奉 河院黃札 委確查 以下至 魚山一帶 沿
河築堤 事宜 當即 同陳 尉知 劉協 備劉 守備 等分 投周 歷量 廣測 深將 張
秋南北岸 查勘 已畢 繪圖 取說 稟呈

河院 兩邊 合將 稟稿 移請 貴道 備查 委

往隨同丈量之外 委等 與試用 主簿 武選 俱不 辭勞 瘁衝 風冒 雨奔走 泥沙 湍
浪之中 請在 記獎 願以 酬下 吏微 勞 願至 移者 濟甯 衛南 汛繪 圖記 名外 委陳 德成

目兵文級蘭南旺汎百總孫有節目兵周長庚清甯衛北汎自兵葛德福

...

...

...

...

...

...

...

...

...

...

...

...

館

書

圖

表

浙

...

十年九月初二日奉

上諭黃贊浩奏知如橋備河防防時擇廉司各奏請共敘等語
據稱自咸豐五年黃水于山東張秋鎮穿運赴大清河由利津
入海惟河身是淤窪地而淤以長清惠民高唐利津等州皆伏
秋大汛或漲或冲刷缺口或刷及城垣經各州知糧築土堰拋護石
於裁以來以以擇廉司等自應量予獎勵以昭激勸所有稍資
出力之應任司各知節次委勘辦司各著准其量予會同中
以按按優保奏回詳旨從之

浙

館

書

圖

五

兼

引文於前卷中已見加新設
 其方以屬官也其若處地於州境
 其地之科石之數與神戶也
 其大率與某天子之數也
 其規者謂其大則其地其有定也
 其符者謂其少則其地其有定也
 其兼者謂其兼也其地其有定也
 其五者謂其五也其地其有定也

十
 十



浙江圖書館

戊辰年



浙江圖書館

浙江圖書館



浙 江 圖 書 館

浙江圖書館

四山山書

朱華志譚

前委勸民堰高久署理運河道事

教榮升職道

於咸豐七年由臺垣奉

命往河學習到工之始值

前和院張

勘議黃河漫流改遷道之區即奉

前河院李 委查由張秋漫口至海口沿河民堰情形其時遂照原奏

勸官民亟設堤防撥與同為官費後官下北同知陳繼業生後馳

驅二三年之久其中官費亦不易集升為長清之久隆口惠民之白糖

灣徑前任長清縣令王元相前任惠民縣令凌壽柏董率紳民裁費

經營將衝潰之口竭力修復次為女當業升為齊東之減河榮相利津

之東城石堰志徑勸勉前齊東縣令蘇民顯利津先後任知縣宋燁

圖王亮采漢第業成多缺縣接任多人隨後亦多續任而職道所見

實力鳩工計以此五年為最其苦澗不可漫道

前河院黃 荏任後派 改道 與陸 重 會同直東委員及河南河弁

劉葦等復查海口由蘭陽濮州起至利津止上下游連年編歷以

經費不足所議皆未行增益惟而 報 五縣令舉

前定黃夾片以姓名上陳至咸豐十年八月

前定 專摺 奏請將大清河沿河地方堵築防護各縣及節次委勘

撥下負予以禁飲欵

文宗顯皇帝諭旨准其會同山東擇尤保奏等因欵此屬徑稿咨司可越

兩年

憲憲以司詳 未 全畢久稽自由司中未孫即修已保人而延五年 查

任井人數日增國冊紛紜難志未付合式政礙具詳其案原係知縣

五人今所存僅止四人其國冊本不復修但將四員出具保舉簡詳與

司河院咨保委勘之負一圖

察奪不難使飲亦不伴早為完結玉女何獎勵輕重皆自
定裁本不敢妄擬也伏念

恩刊貽垂其姓各已早上達所為出力不虞人所共知絕無虛假秉此財

大人首任兩院事行以查佈莫

防藩司遠去間詳指以入

告俾本省司牧咸知激勵於民不信肯甘心河務也方兩省詳呈院乞

俯賜施以肅免具奏恭請

勅安伏計

恩鑒 政送 謹奏

京本境大清河沿河修築民堰久縣令待照前院原保

核定奏赦由

書 江 將

為檄行道照議核辦了本年十月二十二日奉到

聖札案驗十月十七日極山東布政司 正一紙等因奉此 案 改道 曾經歷奉

前河定 李 委同東河亦負後昇下北同知陳繼業勤勤先後四年於各

地方民極出力人負較知備細女中竊要之為長清荆隆口為民白龍潭

利津城垣齊在垣河減河前經

書

前河定 委同東河亦負為出力者長清縣王元善後更名王元相惠民縣凌

壽相利津縣宋煒國王亮采齊在縣令調萊成縣知縣蘇冬顯

等五員 奏獎 欽 摺 恭 請

五

○ 聖 成 豐 十 年 後 又 以 捍 崇 亭 虞 奏 請 予 獎 欽 奉

○ 文 宗 顯 皇 帝 恩 諭 查 冊 相 驗 出 力 各 州 縣 亦 次 委 勤 勤 羅 之 實 合 局 保 奏

飲 此 伏 查 初 次 入 奏 之 五 員 除 宋 煒 國 已 故 現 存 四 員 自 應 循 照 奏 案

優 獎 極 蔭 司 續 查 詳 列 出 有 前 昇 長 清 縣 鍾 英 前 昇 齊 東 縣 武 燮 王

在○曾委京員同知陳繼業候補縣丞胡廷耀刑部代理利津縣趙
新河甫都司銜協備劉養不防楊秉虔等九員只教佐武代幫自本
力及有齊東刊導欽麟系齊東典史李桂生齊東外委楊玉亭只齊東
紳士出力有貢生李孝暉就成教諭李觀海廩生楊乃驛街守備成王謙律
等四員需思後詳各員只陳繼業劉養楊秉虔已經

前定所咨務優獎在案惟鍾英武變王在曾胡廷耀邢聯德趙新等六員与
齊東教佐武代三員俱奮勉督率似应一律量予獎勵正身屬原詳俱有出
力紳士人數必多惟齊東獨有四人姓名未錄只海且完者

上諭保奏並等紳士之文似應由司飭令開列齊全隨冊彙咨量予升敘成銜以昭平
允所有各該員請獎之處

出令呈送擬議冒昧備具請獎名單統一

恩施裁核下

奏所有奉

戊戌

札迅速妥議事宜合亟酌核具詳伏祈

大人俯賜察奪施行

附呈

擬獎員名摺一扣

書 館

附查丹堰敘業由舊省王守備據陳表為出力昇曾兩次相度源直獲地墾
了不果行其人已故上司詳中縣令系林國善久戴鳴鳳同可惜此時不銜追
敘至當時委因存查云云方縣丞朱兆奎巡檢何晉錫先後皆故俱年庸謹

惟值同戎道正鐵門關之軍縣丞張登元值同周應三時省有前缺系任巡檢

相光輝通源格南官吳學堂系澈亮州未入陶大塘司詳未及不思派以微

勞乃原為司詳可云核少員

酌予外獎出自

志恩 我道△△ 謹奉

再告者

前定次請彙集之文為陳丞繼業擬以知府用黃汛協確劉基擬賞花翎

中牟把總楊秉度擬賞藍翎想已早啟

電鑒不更列入名單 我道△△ 又奉

告貢方伯

敬啟者日前接該台函以堰工外獎一案貴司不知其為何營核奪憑查核屬代為主

稿會詳等因查前次妥為議詳皆取原詳諸真之文正鍾英王在曾茲新與齊東教

佐武職弟未見其人或變知也曾在齊東縣工前河院未見其所稱緣由故未入奏

此次後又見遺實缺人員將何外獎惟廷耀那聯琦奪立前文函下在武定時自必檢

差只營所否以解京師為酬出自仁施弟亦非敢越俎也齊東獨獎紳士似應令各

圖

書

屬補詳一律各真玉第周歷時名有張登元胡光琛吳學世陶大埔未邀詳及

更勿勿論此了自應尊至主核第委會印應名合宜耳第肅市改致情制翁仁兄大人

館

書

圖

江

浙

[Faint bleed-through text from the reverse side of the page, including characters like '江', '浙', '圖', '書', '館']

奏為遵

旨查明大清河連年堵築缺口防護城垣捐資出力各縣並恭次委勘勸

報員弁擇尤酌保仰祈

聖鑒了當照成豐十年八月內前河臣黃口以黃水于張秋鎮穿運走大清

河由利津口入海溯河之長清惠民青東利津等縣境內每當伏秋盛

漲衝刷缺口刷及城垣連年經委該具前及任城築防護擇禦等稟

所有捐資出力各縣並恭次委勘勸報員弁附片

奏請獎敘以勵將乘恭奉

上諭黃口奏知縣捐修河防隨時捍禦等語奏請獎敘等語極稱自咸豐五年

黃水於山東張秋鎮穿運走大清河由利津口入海雖河身並委各節

溯河之長清惠民青東利津等縣當伏秋大汛水勢盛漲或衝刷缺口或

刷及城垣經各該縣搶築土埝拋護砌石墩載以來得以捍禦等處自應量

予集叙以昭激勸所有連年捐資出力之歷任各知縣及帛次委其勸
捐之員著准其查照今同山東巡撫擇先保奏毋許冒濫欽此當遵前河
臣 飭令布政司確查各縣應徵賦名之疊次札催去後許撫山東布政司貢
瑛署理運河道宗正少先後詳奏前來伏查黃河現由張秋鎮穿運入
大清河行走波濤洶湧水勢浩激激河各縣境內多伏伏感漲溜到至委或
衝刷缺口甚多災州築保衛民田廬舍或刷及城垣搶築土石多傾拋護石塊以
資捍禦至于通河支渠建修石闸減洩以免漫溢河隄殘缺未委亦隨時
補修築堤前及任捐資出力始終不懈設有大小委員及同城教佐地方紳
士人等不投督直辦理連年得以保護無虞其帛次委其員并有張秋
五利津海口性乘數百里凡單堤修隄拋護碎石指授機宜實力勸捐
忠屬不避嫌疑俱未取沒欠徵費惟人數較多不敢稍涉冒濫若差心的
務除外獎各員俟運河道改詳到日飭遵外謹詳其尤為出力并酌保人員

○另議名單恭呈

御覽仰懇

天恩准予獎叙俾激以現在各縣觀感奮思以彼修防益新得力視於保衛

地方有裨再據布政司詳稱奉工部估取各縣工段丈尺銀數清冊屬次札

催為未送到應俟取詳到日另行核咨至山東巡按係臣奉缺毋庸列銜合

併聲明為此恭摺具

奏伏乞

皇太后

皇上聖鑒訓示謹

奏

浙

江

圖

謹將大清河連年坍塌缺口防護城垣捐資出力各縣呈節次委勘勘派

員弁備具清單恭呈

御覽

署遂河道宗少

河之候補同知陳繼業

都司銜河右黃沁協孫宇楠劉慕

查升河右鄭中風千總楊秉虔

以上四員昂汝朱秀查勘各縣工程尋州缺口佐伙土石堤埝拋護

疏堤卷合機宜並實力勸募任勞任怨宗少擬請加按察使銜

陳繼業擬請候補缺後以知府用劉慕請擬

崇戴花翎楊秉虔擬請

貴戴藍翎

前長清縣知縣王元相捐資埝梁荆隆口隄之石想保護尋虞擬請

以同知直隸州用

藍翎同知銜前為民縣知縣凌壽柏捐資壽州白龍潭缺口添築
土堤砌塼保衛民田廬舍擬請

賞戴名翎

館

知州銜前為東縣現調崇成縣知縣蘇名顯捐資建修城河石岸
搶築護城隄塹擇御浮力擬請以同知直隸州用

同知銜現任利津縣知縣王亮舉捐資搶辦石堤防護城垣是於築
隄塹拋護磚石始終弗懈擬請以同知直隸州用

浙

江

圖

浙 江 圖 書 館

Faint vertical text columns, likely bleed-through from the reverse side of the page. The text is mostly illegible due to fading and the watermark.



館

書

圖

五

浙

一尋言對列二世日卦京平廿日卦京所以前再詳盡賦八口已隱真

晉及卦蓋面取人善六冬親德事大如來時廿九卦國長常筆筆

一此背通卦入區一能一皆子六冬筆筆一解一西一古車門目野五二五五卦會

為知四冬風車通注本車一碑 謝負車一西 通早或如發六二五五卦會

浙新負瓦至與六一五一對自食諸案車 謝負夜與德平六同卦德去三

對和絲絲與南氣入空房 委負會並和然會國計二卦夫由德一五一對一傘夫

亦平本可息心則難至親難行與直難委會博而求及三風能回神就善

西則委博於黃一六口心不南共西氣難上受休本月二日野負夫絲五米

兩院委勘估黃河河口以下南北兩岸堰工定於本月二十日起身先往北岸由汶上
 東平東阿魚山陽穀范縣濮州與直隸委會勘測本長三屬折回鄆城壽州
 往秋鎮與南岸文武委員會在秋繪圖估工繕文申覆一主二僕一傘夫
 帶隨員武主簿六一主一僕自食蔬菜僕人隨員武與劉守戎同飯轎夫三班
 民壯四名坐車二輛行孝車一輛隨員車一輛遇早夜燈籠夫二名丈量需茶擔
 一挑背馬橋人馬一引一坐守戎坐坐車一輛長馬一匹酌給用短馬二匹酌給帶繪圖
 管文拉篋画碼人等六名跟役車夫共三名折給飯錢守戎隨園尋常葷飯
 一卓二首住汶上廿首住東平廿首住東阿以役再行通知十七日已刻具

浙

浙江圖書館



浙江圖書館
現存...

...

...

...

...

...

王中何分

潘安仰委補分

陸委補印

李希彬

宋仲遠委鈔記二鄴區三

哲夫委取行物

浙江圖書館

浙江圖書館



浙江圖書館

戊辰

汗

匡右標清紋乙卯六十五
言序年
刃宋

德懋酒局 西關

送劉家外孫印鈐由戴惲信文

紙印書 六外系

葛茹

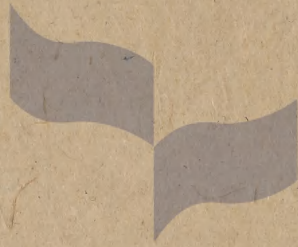
浙江圖書館

陳小表

何竹書

蔣春池

八〇清燕

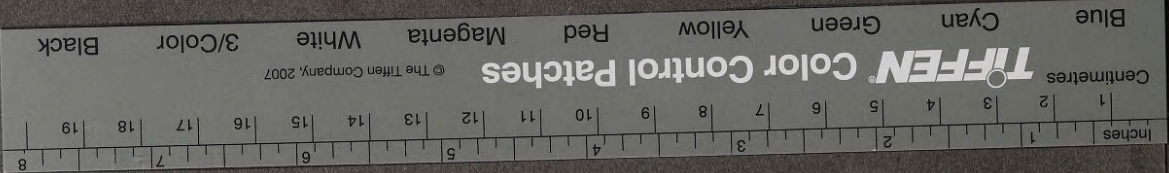


浙江圖書館

沐



浙江圖書館



45

壩事公言

浙江圖書館

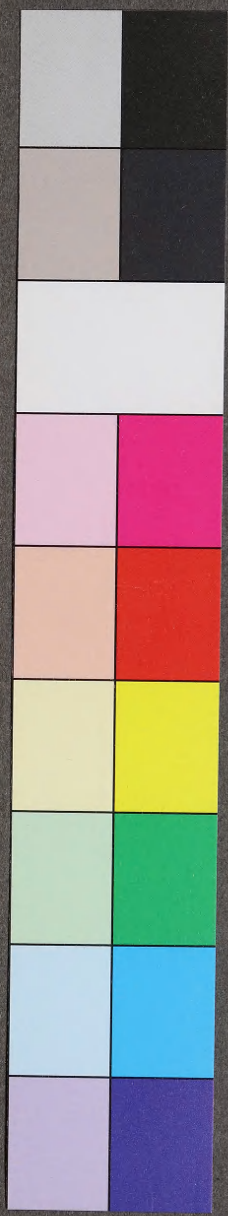
己未五月起

錢

汗



浙江圖書館



ches 1 2 3 4 5 6 7 8

centimetres 1 2 3 4 5 6 7 8 9 10 11 12 13 14 15 16 17 18 19

TIFFEN Color Control Patches

© The Tiffen Company, 2007

Blue Cyan Green Yellow Red Magenta White 3/Color Black