

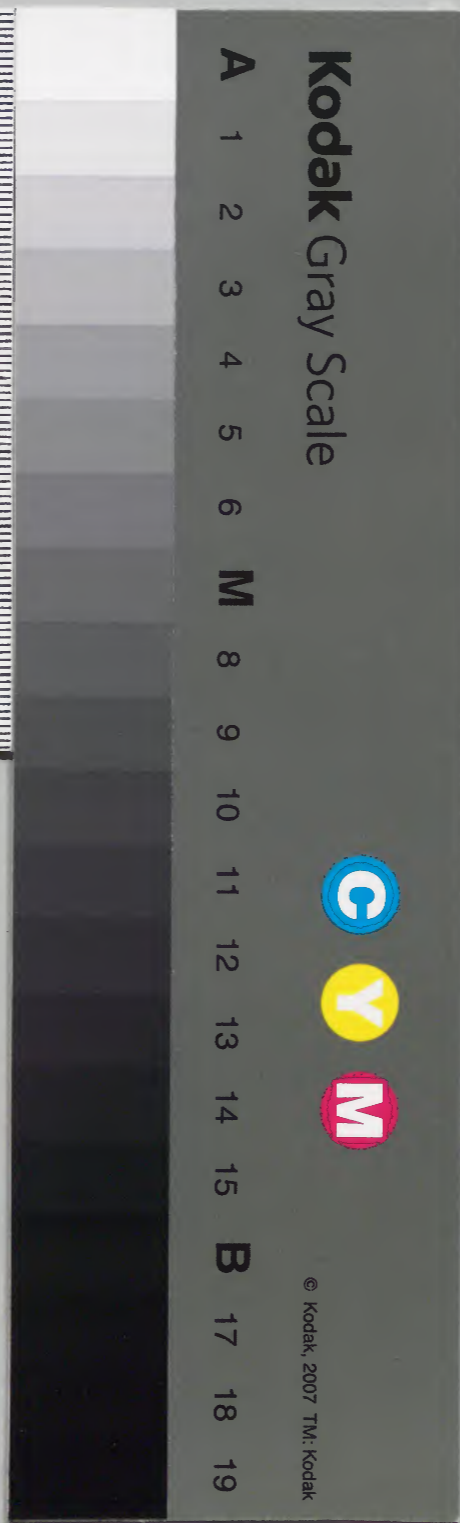
大蔵省記租税録

卷二

内閣文庫	和書類	三五七〇二	一五
		號	函架
		冊	一
			九

内閣文庫	番號	和	35702
	冊數		5( 2 )
	函號	151	269

史三二

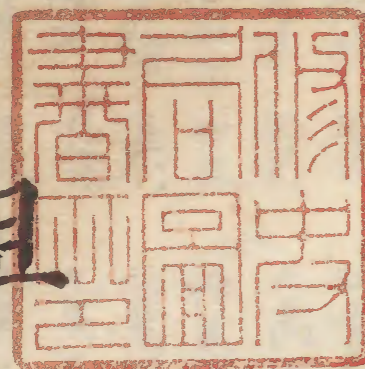


租

稅

錄

卷二



九十九

對讀了 黒市亭  
熊石良興

縣  
 縣  
 縣  
 卷二

岡	高崎	館林	篠山	松本	豐浦	宇和島	島原	高田	津山	明石	忍	淀	前橋	中津
豐後	丹波	上野	丹波	信濃	長門	伊豫	肥前	越後	美作	播磨	武藏	山城	上野	豐前
九萬千八百	九萬五千	拾萬三千八百	六萬八千貳百	九萬七千五百	拾萬九百	拾萬四百	七萬四千八百	拾萬四千	拾萬四千五百	九萬三百	拾萬七千七百	拾萬三千三百	貳拾萬七千七百	拾萬九千九百
三萬四千六百	三萬四千六百七十	三萬四千八百二十	三萬六千五百二十	三萬六千八百二十	三萬九千九百七十	四萬	四萬八千	四萬二千九百	四萬三千	四萬三千四百	四萬三千四百	四萬三千六百七十	四萬七千四百	四萬九千三百
高鍋	鶴舞	龜山	人吉	久居	新庄	豐橋	小城	土浦	大聖寺	唐津	三春	尼崎	龍野	龜岡
日向	土佐	伊勢	肥後	伊勢	羽前	三河	肥前	常陸	賀	肥前	盤城	摸津	播磨	丹波
七萬	六萬九千六百	七萬五千四百	六萬三千四百	五萬八千六百	八萬四千三百	八萬九千九百	八萬四千七百	拾一萬	八萬三千七百	六萬四千七百	六萬七千七百	九萬四千四百	九萬七千七百	九萬七千七百
	二萬三千九百九十	二萬四千四百四十	二萬四千五百七十	二萬五千三百	二萬五千四百七十	二萬五千四百七十	二萬五千四百七十	二萬五千四百七十	二萬五千四百七十	二萬五千四百七十	二萬五千四百七十	二萬五千四百七十	二萬五千四百七十	二萬五千四百七十

臼杵	九萬	三萬四千五百元、飯肥	六萬	二萬三千八百十
松代 信ノ	拾貳萬三千五百	三萬三千五百六十、西尾	六萬三千六百	二萬三千七百七十
丸龜 譜岐	八萬三千百	三萬三千三十、館	四萬三百	二萬三千三百
岸和田 和泉	九萬九千一	三萬三千七百八十、大村	九萬四百	二萬三千
岩國 周防	八萬千七百	三萬三千五百四十、今治	四萬三千百	二萬二千七百十
官津 丹後	七萬七百	三萬二千五百三十、上田	六萬百	二萬二千五百十
村上 越後	七萬七千六百	三萬二千八十、小原	七萬五千五百	二萬二千五百十
中村 盤城	六萬七千三百	貳萬九千四百、川越	八萬千五百	二萬二千五百十
膳所 近江	六萬五千八百	貳萬九千四百、徳山	六萬九千	二萬二千四百十
延岡 日向	八萬千八百	貳萬九千四百十、舞鶴	三萬五千	二萬二千三百五十
古河 下総	拾萬千三百	貳萬九千四百十、大洲	九萬千六百	二萬二千二百八十
津和野 石見	七萬五千	貳萬八千三百三十、杵築	九萬五千六百	二萬二千二百九十
桑名 伊勢	六萬五百	貳萬八千九百九十、村松	三萬九千百	二萬二千百十
高槻 攝津	三萬六千六百	貳萬		

合萬四百五拾萬九千七百石 正百七拾萬四千六百貳拾石 免三々八分貳毛余

五十七藩

自四万九千貳百五拾五石  
至貳万百八石

# 租 稅 錄 二

縣 米 穀

至 頃 百 八 百  
自 頃 百 千 頃 百 五 頃 百

二

中津藩 前

一 高 拾 貳 萬 百 四 拾 三 石 八 斗 六 升 貳 合 五 勺 七 毛

正租 五 年 平 均

一 米 四 萬 六 千 三 百 拾 石 五 斗 五 升 八 合 五 勺 八 毛

一 金 二 萬 四 百 六 十 一 兩

一 永 一 貫 五 百 廿 七 文

二 合

此 米 二 千 五 百 五 十 七 石 八 斗 一 升 五 合 八 勺 七 毛 五 毫

雜 稅

一 米二百九十四石一斗九升四合九勺二才

一 金七百四十兩

此米九十二石五斗

一 永一貫拾九文

此米一斗二升七合三勺七才五

五

共

一 高林...

合四万九千三百五十五石一斗九升六合七勺五才

前橋藩 野上

一 高次拾壹萬七千九百六拾四石三斗七升三合三勺四才

合四... 正租 五ヶ年平均

一 米四萬四千八百四拾七石七斗貳升四合三才

一 永貳萬五百貳拾五貫九百三拾七文九分八厘五毛

此米貳千五百六拾五石七斗四升貳合貳勺四才八毛

雜稅

一 金四百拾七兩壹分

此米五拾貳石壹斗五升六合貳勺五才

一錢八拾貫八百文

此米壹石壹升

一石四斗四升

一石四斗四升

合四萬七千四百六拾六石六斗三升貳合五勺貳才八毛

一高...

...

淀藩城

一高十一万三千三百十四石六斗二升七合勺九才

正租

五ヶ年平均

一 米四万二千二百五十三石二斗二升三合九勺

一 永千四十七貫七百一文四勺八厘七毛

此米百三十石九斗六升二合六勺八才五毛

雜稅

一 米四千二百五十八石三斗二升二合二勺

一 永二百十二貫八十九文五分七厘三毛

此米廿六石五斗一升一合一勺九才六毛

一 錢七百四十二貫五十九文

此米九石二斗七升五合七勺三才七毛

合四万五千六百七十八石二斗九升五合七勺一才八毛

忍藩 武藏

一 高拾四萬千七百五十二石四斗七升三合八勺七才

正租

五ヶ年平均

一 米三萬九千百貳拾六石貳斗六升七合四勺

一 永壹萬千四百拾壹貫五百九拾文貳分九厘

此米千四百貳拾六石四斗四升八合七勺八才六毛

雜稅

一 米貳千五百九拾七石四斗九升三合四勺



一金四百七拾六兩貳分貳朱

此米五拾九石六斗七升八合壹勺貳才五毛

一銀七貫四百五拾三匁六厘四毛

此米拾五石五斗貳升七合貳勺壹才

一錢四百五拾四貫六拾七文

此米三百八石七斗四升八合七勺三才

合四万三千五百三拾四石壹斗六升三合六勺五才壹毛

明石藩

播磨

一高九萬三百四石壹斗九合

一金百内

六千二百二十三石二斗八升六合六勺九才

一正租 五年平均

一米三万八千七百三拾三石六斗四升壹合七勺四才

一雜稅

諸引高

一米四千三百四拾壹石二斗四升

一同百六拾石壹斗三升五合八勺

一金千七百二拾壹兩壹分三朱

此米二百拾石壹斗七升九合六勺八分

結帳高

一永七拾貳九分七毛

一金百二拾七兩永三百六拾文五分九厘三毛

此米拾石九斗三升四勺三分

合四萬三千四百六拾石壹斗二升七合六勺五分

一 米 四 千 九 百 七 拾 七 石 三 斗 五 升 四 合  
一 同 古 米 四 千 九 百 七 拾 七 石 三 斗 五 升 四 合  
一 金 千 四 百 九 兩 壹 分 壹 釐  
一 金 千 四 百 九 兩 壹 分 壹 釐  
一 金 千 四 百 九 兩 壹 分 壹 釐  
一 金 千 四 百 九 兩 壹 分 壹 釐  
一 金 千 四 百 九 兩 壹 分 壹 釐  
一 金 千 四 百 九 兩 壹 分 壹 釐  
一 金 千 四 百 九 兩 壹 分 壹 釐  
一 金 千 四 百 九 兩 壹 分 壹 釐  
一 金 千 四 百 九 兩 壹 分 壹 釐

津山藩

美作

一 高 拾 万 四 千 九 百 七 拾 七 石 三 斗 五 升 四 合

正租

五ヶ年平均

一 米 四 万 千 九 百 六 拾 七 石 四 斗 五 升 八 勺 四 厘 二 毫

雜稅

一 米 九 百 拾 四 石 六 斗 四 升 七 合 八 勺

一 金 千 四 百 九 兩 壹 分 壹 釐

此 米 百 七 拾 六 石 壹 斗 六 升 四 合 六 勺 二 毫

一 銀札四拾貫九百三拾二匁六分四厘

此米五十九石九斗壹升五合八勺

藤野

合四万三千百拾八石壹斗七升七合七勺四九二毛

五畝

廿年平收

一 萬石以上

青山齋

高田藩 越後 代官

一 高拾五萬四千百六石九斗三升

内 萬石以上

二 万三千八百六拾石六斗二升九合九勺

一 米七百萬石

永荒川欠屋敷地等

正租 廿年平均

一 米三万七千七百五拾三石壹斗一升五合二勺

一 大豆五拾四石壹斗四升三合  
此米五拾四石壹斗四升三合

一金二万九千九百六兩三分十錢二拾貫百六拾壹文

此米三千七百三拾石六斗六合二勺六分

雜稅

一 米者百四拾石三升八合六勺

一 金六千四百九拾九兩三錢

此米六百拾二石三斗九升八合四勺三勺

一 錢五百九拾肆貫五文

此米七石四斗二升五合

島原藩

一 高七方四千八百八拾五石九斗七升八合四勺

合四万九千九百拾三石七斗八升六合五勺五文

一 米二万九千八百八拾五石九斗七升八合四勺

一 金三千七百三拾石六斗六合二勺六分

一 此米三千七百三拾石六斗六合二勺六分

雜稅

一 金三千七百三拾石六斗六合二勺六分

一 金三万九千七百六十九兩二分

一 米三万三千七百三拾石

雜稅

一 米四拾八石三升八合

一 金二千四百九拾九兩二分

一 米三万三千七百三拾石

一 金二千四百九拾九兩二分

一 米三万三千七百三拾石

島原藩

肥前

一 高七万四千八百八拾石九斗七升

正租

一 租 五年平均

一 米三万九千八百六拾石四斗三升壹合二勺

雜穀ノ中麦組入アルハタモ  
計リカタクハ先其儀ニ置ク

一 米三万九千八百六拾石

一 金三千七百六拾三兩二分三厘

雜稅

一 金三千八百二拾二兩

一 金三万九千九百六十二两二分

此水三千七百六拾石

雜稅

一 米三萬四千六百八拾石

一 金三万四千九百九拾石

合

一 錢

此水

島原藩

肥前

一 高七万四千八百八拾石九斗七升

正租 租 多年平均

一 米三万九千八百六拾石

一 雜穀

一 金三千七百六拾二两二分

雜稅

一 金三千八百三拾二两

金三合

此米九百拾石五升九合三勺九

雜

一全三石五斗四升四勺三撮三毫

合四萬八百拾三石四斗九升五勺九

一全三石五斗四升四勺三撮三毫

五斗

一全三石五斗四升四勺三撮三毫

島

宇和島藩

伊豫百二石六分七毛

二高十石四百二石一斗二升

一正租百十八石五斗平均

一米三万五千五百五十八石七斗六升二合二勺

一豆一万二千三百十九石五斗五升九合九勺

此米壹万玖千三百拾九石五斗五升九合九勺

雜稅

一金九千五百五十四兩二朱一錢五百廿七文二分六厘



一金千六百兩  
產物稅

一金二万五千二百十五兩二分

合言合此米四千五百四十六石三斗九合七勺一釐五毛

一茶二千二百二十四斤十八兩十六錢二分

五 賦 五 斗 平 賦

二木楮百三十三束

宇 味 惠 藏 新

一真綿四十四貫六百二匁六分七毛

一粗葉二百廿五束

一麻苧九百十八貫二百廿八匁五分

一真或十七百一兩

一薪百四十五束

一麻葉五百五束

一草藁一万千四十二束

一 鐵 四 十 石

一糠四十石

一草蓆一萬四千四十二束

一蕨繩五百五束

一藤百四十束

一庭筵千七百一枚

一麻千六百十貫二百廿八匁五分

一勝藁二百廿五束

一真熟田十四貫六百廿八匁五分

豐浦藩

一高十方九百七十五石

合五万五千四百拾四石五斗三升三合七勺六分

一水三万五千四百四十二石

一錢九千八百七十五貫文

此水百廿三石四斗三升七合五勺

雜

一水七千二百八十五石

一 糠四十石

一 蕨繩五百五束

一 度是千七百一板

合正石四千五百廿五石

一 勝菓二百廿五束

豊浦藩

長門

一 高十萬九百七十二石余

正内租

五年平均

一 米三萬五千五百四十二石

一 錢九千八百七十九貫文

此米百廿三石四斗三升七合五勺

雜稅

一 米七千二百八十五石

一錢八万千八百三十貫文

錄此米千廿二石八斗七升五合

此米百廿三石四斗三升六合五勺

一錢八千八百三十九貫文

合三万九千九百七十三石三斗一升二合五勺

五 畝

五ヶ年平均

一高十石八百七十二石

豊 載 蔵

五ヶ年平均

合松本藩

信濃

一高九万七千六百七拾石五斗九升六合七勺

内

一壹萬九千四百八拾四石七斗六升八合五勺

川荒其外刻

正 租

五ヶ年平均

一米三萬五千百十二石四斗四升九合九勺

雜 税

一米千五百四十七石九斗七升七合壹勺

一金千六百七十四兩一分三釐

此米二百九石三斗四合六勺八分

一永三百五十八文五分五厘

此米四升四合八勺二分

合

一高六千六百六十九石七斗七升六合四勺九分

合三萬六千八百六十九石七斗七升六合四勺九分

篠山藩

波丹

知事

青山從四位

一高六千八百六十九石七斗七升六合四勺九分

正租

一米三万七千五百三十三石七斗七升五合五勺三分

雜稅

一米五千三百七十二石四斗四合二勺五分

一金二百四兩三分永百拾文九分

此米二千五石六斗七合六勺二分

一 米 三千五百石  
一 金 二百四十兩

合 三万六千五百五十一石七斗八升七合三勺九文二毛

外 丹波系田郡 松村春日部村 高二百廿二石六斗八升四合七勺

一 米 右地所久美濱縣ヨリ未御引渡無之間相除

五 畝

一 高 同 八斗  
一 金 山 蔵 賦 九百廿七石六斗八升四合七勺

館 林 藩 上野

一 高 拾壹萬五千貳百六拾七石五斗貳升貳合貳勺

正 租 五ヶ年平均

一 米 三万四千二百四十一石三斗一升七合

一 永 永 四千四百十五貫二百六十九文

此 米 五百五十一石九斗八合六勺二勺五毛

雜 稅

一 金 二百二十兩二分

一金此米 廿七石五斗六升二合五勺

雜米

合三万四千八百廿七石八斗八合二勺五毛

合三万四千八百廿七石八斗八合二勺五毛

一石三斗八升二合三勺一毛

五 餘 廿七石五斗

一高谷町 萬石五斗八升二合二勺五毛

高谷町 萬石

高山寄藩

野 上 萬石

一石五斗八升二合二勺五毛

言百五拾九万石四拾七石九合二勺八毛

一永一万八千八百九十九貫六文六分三厘

一金千八百九十九兩一分二厘

一錢千七百三貫三百九十三文

一錢千七百三貫三百九十三文

雜稅

一 金 此米 廿七石五斗六升二合五勺

合三万四千八百廿七石八斗八合二勺五毛

合三万四千八百廿七石八斗八合二勺五毛

一 金 此米 廿七石五斗六升二合五勺

五 畝 廿七石五斗六升二合五勺

一 高 畝 此米 廿七石五斗六升二合五勺

畝 林 畝 廿七石五斗六升二合五勺

高山寄藩

野

一 金 此米 廿七石五斗六升二合五勺

中津藩分

一 高 畝 此米 廿七石五斗六升二合五勺

一 金 此米 廿七石五斗六升二合五勺

一 永 一 万 千 八 百 八 十 九 貫 六 十 九 文 六 分 三 厘

一 金 千 八 百 十 九 兩 一 分 二 釐

一 錢 千 七 百 三 十 三 貫 三 百 九 十 三 文

雜 稅



一金此米 廿七石五斗六升二合五勺

雜稅

合三万四千八百廿七石八斗八合夕二戈五毛

五 跡 廿七年平均

一高山寄藩 野 上 百三十六石五斗  
一高山寄藩 野 上 百三十六石五斗  
一高山寄藩 野 上 百三十六石五斗

高山寄藩

野

一高九万九千七百七拾三石九斗六升八勺或才

正租 廿七年平均

一米三万二千六百九十三石五斗八升七合五勺八才

一永一万八千八百八十九貫六十九文六分三厘

一金千八百十九兩一分三厘

一錢千七百三貫三百九十三文

雜稅

高山寄藩  
野  
上  
百三十六石五斗

一米四十九石九斗三升三合七夕三寸

一永二百三貫六百五十三文五分二厘一毛

一金千八百八十二兩二朱

一錢三百四十五貫二百四十九文

一金四百九十兩二分錢三貫九百文

但產物鰯魚  
税金

永二口合此米千五百一十二石五斗九升三夕九寸

金三口合此米四百三十六石五斗

錢三口合此米二十五石六斗五升六合七夕七寸

一高九万四千八百四十四石五斗五升八合四分

正租 其年平均

合三万四千六百七十三石二斗六升八合四夕七寸

一永五百八十八百二十六石二斗七升四合

一金三千九百四十四兩二分錢三貫九百文

此米三千八百六十八石九斗二升

一 米 四十九石九斗二升三合七勺二勺

一 永 二百三十三石六斗二升二分二厘一毫

一 金 千八百八十二兩二朱

一 錢 三百四十五兩二錢四分九厘

合 三 四 兩 共 兩 一 分 三 釐 二 絲 六 忽 八 微 四 沙 六 渺

但產物歸還  
税金

永言合此米千五百十石五斗九升三勺九勺

逢言合此米二千五百石六斗六升六合六勺六勺

岡藩 後豐  
十一文外

一 高 九万千八百四十四石五斗五升八合四勺八勺

正租 廿五年平均

一 米 三万二百八十三石五升三合

一 大豆 八千八百二十六石二斗七升四合

此米八千八百石或拾六石或斗七升四合

一 金 三万九百四十四兩二分永二百三十六文八分

此米 三千八百六十八石九升二合一勺

雜稅

一米二百五十八石五斗七升

一大豆千二百五石七斗八合

此米千二百五石七斗八合

一金千五百七十六兩三分永十文三分

此米百九十七石九升五合三文

一真綿百貫四十九匁

一漆九貫七十一文匁

一紙三千二百九十五束八帖

合四万四千六百三拾八石七斗九升五合三文

雜稅

一 米二百五十八石五斗七升

一 大豆千二百五石七斗八合

合四十四石四斗八升

一 金十五百七十六兩三分

一 銀三百七十一兩四分

一 真綿百石四十九匁

一 漆以賣五十二匁

白杵藩 後豐

一 高五万千三百四拾七石七斗六升九合

正租 五ヶ年平均

一 米三万二千百四石二斗六升九合二勺

雜稅

一 米二千四十五石五斗二升五合八勺

一 金三千拾五兩壹分三朱丁錢百八文

此米三百七十六石九斗三升一合九勺三勺七毛

此米三百七十六石

一金三十石

合三萬四千五百二拾六石七斗二升六合九勺三勺七毛

雜稅

一 米三万二千四百四拾六石六合二勺

五 畝

一 高拾貳万三千六百四拾六石六合二勺

田林

松代藩 信濃

一 高拾貳万三千六百四拾六石六合二勺

正租 多年平均

一 米三万二千七拾六石七升四合一勺

雜稅

一 米千三百五拾六石一斗六升七合六勺七毛

一 永九千七拾四石九百五拾七文

此米千百三拾四石三斗六升九合六勺二勺七毛

地本千石三斗四升三勺六分  
一斗六升三勺四分

合三万三千五百六拾七石五斗一升七合三勺九分五厘

雜稅

一石三百六十升

五畝

廿五年平均

一高跡必可三石三斗四升三勺六分

本外畝

計畝

丸龜藩

讀 岐

一高八万五千三百三拾五石七斗七升八合

正租

廿五年平均

一米三万二千四百五石七斗壹升二合四勺

雜稅

一米四拾三石四斗壹升七合八勺

一金六千六百六拾六兩三分三厘錢五拾壹文

此米八百三拾三石三斗六升七合八勺二分

一 塩二百五拾九石八斗

一 金

今米

合三万三千二拾二石四斗九升八合二勺

一 米

五 石

一 高

一 石

岸和田藩 和泉

一 高五万九千五拾八石二斗五升三合五勺

正租 五十年平均

一 米五万九千九拾九石六斗三升三合

雑税

一 米三千五百八拾石四斗五升五合五勺

全川



合三万五千七百八拾石四升四合五勺

一石三斗八升四合五勺

合三万五千七百八拾石四升四合五勺

一石三斗八升四合五勺

公助 中納言

一石三斗八升四合五勺

新田田藏

岩國藩

周防

一石七万八千九百五拾石八斗五升五合七勺九戈

正租 五年平均

一石五斗五升三合九勺七斗余

一錢五斗八升五勺二合拾五文

此米每石七拾石五斗六升六合五勺

雜稅

一石五斗八升五勺二合拾五文

一札三拾壹石百貳拾四匁余

但札一匁錢七十六文

此米貳拾九石三斗七升七合八勺

產物稅

一札一千六拾六石七斗八拾貳匁余

但此錢八分千七拾五匁四勺三拾貳文

此米千拾三石四斗四升貳合九勺

五畝

廿七石

合貳萬九千六百三拾七石五斗八升六合九勺

田園地圖

和事

本庄拾五位

宮津藩後

一石七斗七升拾九合

因三石七斗七升拾九合

但此米係外引

正租 五ヶ年平均

一石三斗五升四拾九合

雜稅

一石千八百六拾九石六升

一石拾五兩三勺貳匁

北米 石九斗 或升 石八斗七升九毛

原書ノマ、

一 錢九千四百石 石八斗六升六文

北米百石 石七升三合 石七升九毛

合三万石 千五百石 石三斗七升九合 石九毛

*Handwritten bleed-through text from the reverse side, including characters like '石' and '斗'.*

村上藩 越後

一 石八万石 千六百石 石七斗七升九合

正租 五年平均

一 米石万石 千五百石 石三斗九合

雜稅

一 米千石 百七石 石九斗九升

一 金一万千五百三石四兩

一 永百八石六文八分九厘

此米

此米千四百石在七年并三年

合三方或千石在并三年

一石或千石在并三年

合三方或千石在并三年

一石或千石在并三年

林上

中村藩

相馬

一石六方七千二石或石四并三年

正租 五年平均

一石或千九百九石或千石并三年

雜稅

一錢千八百七石文

此米在七年八石七石

合石万九千四百九石七斗五升五合五勺五毛

一、

一、

一、

一、

一、

一、

一、

膳所藩田

知事 本多堤五郎

一、

正租 去年平均

一、

雜稅

一、

一、

一、

一水百粒六文五分七厘

北米六升四合五勺八分三厘

一錢八百三粒四毫六文

此米粒在四升升五合勺五厘

五畝

廿一年年

合或方九千五百粒在四升九升五勺五厘

部

本

延出藩

向日

一石八方千六百粒五石五升五勺五厘

正内

一石九百四粒五升五勺五厘五毫

此米言在各地等

正租

五十年平均

一米或方八千粒五升五勺五厘

雜稅

一 米八百九拾石 正斗九升 共石四斗

一 金千七百兩

此米正斗拾石 正斗

合銀萬九千百拾石 正斗七合 夕五斗

減明簿

古河藩

下

一 正稅萬千八拾四石 正斗六升 六合 夕九斗 三毛

正租

廿年平均

一 米貳萬七千伍拾石 正斗三升 九斗

一 永五千五百四拾四石 正斗九斗 八厘

此米正斗八拾石 正斗七斗 七毛

雜稅

一 米千貳百伍拾四石 正斗八斗 六斗 三毛

一水砂千石九拾六斗六升六分九厘

北米砂百八拾七石八升六分三厘七毫

一大豆六百五拾三石八斗五升六分

以米六百石在砂斗五升六分

一赤豆六百石在砂斗五升六分

五斗

合或方九千九百拾石六斗八升六分九厘

古風編

津和野藩見石

一言七万五千石

國藩分  
津和野藩

一言万二千石

新

一金六百七拾六兩

一金五万二千石

二口合

此米千四百石



一水边千石九拾六斗六升六分九厘至毛

北米边百八拾七石八升六分三厘七毛

一大豆六百五拾三石四斗五升六分

以米六万石在边斗五升六分

一赤谷六百拾石四斗五升六分

五斗 廿二斗

合或方九千九百拾石六斗八升九分九厘至毛

古式端

### 津和野藩見石

一言七万五千石至九斗八分六厘

園藩分  
津和野藩

一赤谷方七千五拾石七斗八升六分三厘  
合四拾石八分六厘至九斗八分六厘

一金六百七拾六石五斗

一金五万千石三斗五分

二石

此米千四百石至九斗八分六厘

一 水田千石九拾六石百零六文六分九厘五毛

此米田百八拾七石八升六勺三勺七毛

一 大豆六百五拾三石四斗五升六勺

以米六百石在石田斗五升六勺

一 米田六百石五拾七石八升六勺三勺七毛

五畝 共千石

合或方九千九百石拾三石六斗八升九勺六分九厘五毛

古式編

津和野藩見石

一 言七万五千石拾三石九斗八勺六分

心租 廿五年平均

一 米田万二千七百七拾石五斗四升六勺九分

雜稅

一 金六百七拾六兩五錢

一 金五万二千石二兩二分

二口合

此米千四百石拾三石四斗四升六勺九分

Handwritten notes at the bottom of the page, including a date: 明治廿五年

合二万八千或百三拾石七斗五升三合四勺八戈

*[Faint bleed-through text from the reverse side of the page]*

桑名藩 伊勢 知事 松平俊五郎

一 高六万石

一 正租 五十年平均

一 米四万七千八百七拾石三斗五升三合四勺

一 金百拾兩五分 水百拾石五分 文田屋

一 北米七拾石五斗九升八合八勺

雜稅

一 米七拾石五斗五升三合

一金百石为石万三粒即文三石三厘

此米粒石七斗六升六石多四才一毛

一捆钱三百或十四贯百粒文六分

一金此米四石或斗或升或勺或才九毛

一米八斗

一金千八百粒或石或斗或升或勺或才九毛

此米百四粒七石五斗九升六石多二毛

一捆钱百贯三石或粒五文

此米粒石五斗五升六石三斗三才六毛

一钱千八百七粒或石或斗或升或勺或才九毛

此米粒石三石四斗四升五石六斗或才九毛

合或方八千九粒石或斗或升或勺或才三毛

一、金百石高野郡古郡村山ノ庄

一、金百石高野郡古郡村山ノ庄

一、金百石高野郡古郡村山ノ庄

一、金百石高野郡古郡村山ノ庄

一、金百石高野郡古郡村山ノ庄

一、金百石高野郡古郡村山ノ庄

一、金百石高野郡古郡村山ノ庄

一、金百石高野郡古郡村山ノ庄

亀田藩 波丹

一、石五万七千石百石庄在森下

正祖 五年平均

一、米石万四千石百石庄在四斗八石八斗

雜稅

一、米三千八百石庄在三年三斗七石

一、金百石庄在四斗八石

此系三石庄在四斗八石

龍野藩 勘定書

一、龍野藩 勘定書

合勢方八百五拾六石九斗九升九勺四分

餘額

一、米 勢方八百四拾六石九斗九升九勺四分

正租

五十年平均

一、米 勢方八百四拾六石九斗九升九勺四分

龍野藩 勘定書

龍野藩

勘定書

一、方 勢方八百四拾六石九斗九升九勺四分

正租

五十年平均

一、米 勢方八百四拾六石九斗九升九勺四分

雜稅

一、米 勢方八百四拾六石九斗九升九勺四分

一金百七拾七匁五分

此米 勢方八百四拾六石九斗九升九勺四分

此表各年各月各日各時各分各秒

一 金部十部九部八部七部

合部万七千七百六拾八石三斗五升四合七勺

雜稅

一 米部五千四百四拾石六斗七升

五部

廿七年平均

一 米部五千四百四拾石六斗七升

雜稅

尼寄藩 提

一 高五万二千四百八拾石三斗八升三合三勺九才

正租

廿七年平均

一 米部万五千七百拾石九斗八升六合五勺

一 水千四百零三石六拾八文六分五厘

此米百三拾石四升六合七勺七毛

雜稅

一 米千八百七拾石三斗五升四合七勺九才

一 永百六拾五貫四百四拾七文或分多厘或毛

此米或拾石二斗五合九夕五毛

合五万七千七百五拾五石四斗五升九合五夕五毛

一 高六万七千七百四拾石二斗八分

合三春藩 城 知事 秋田從五位

一 高六万七千七百四拾石二斗八分

正租 五ヶ年平均

一 米二万六千二百三十七石三斗八分一合

四 一万二千二百七石五斗四升

但米納 一万四千二十九石八斗四升一合

雜稅

一 米五百四十一石二斗二升七夕五文



一金百八十三兩  
一錢千百四十六貫百九十二文

產物稅

一金四千三百八十五兩

一錢百七十七貫四百文

右四口合四千七百兩小永三百九十九文一分

此米五百八十七石五斗四升四合八勺八文七毛

合二万七千三百六十六石二斗四升六勺三文七毛

唐津藩肥前

一石六方四千九百九拾石八斗六升三合

正租 五ヶ年平均

一米二万五千九百三十四石二斗七升三合

雜稅

一金二千二百五十七兩或分永廿一文

此米二百八十二石一斗九升一勺二文

產物稅

一金六千八百三十三石

此米七百七十二石八斗七升五合

一永一貫八百二十五文

此米二斗二升八合一夕二戈五毛

一合二万六千九百九十石二斗六升六合二夕四文五毛

合二万六千九百九十石二斗六升六合二夕四文五毛

大聖寺藩

賀加

一高八万七千九百三拾五石三斗八升七合

正租 五十年平均

一米二万六千四拾五石五斗五合七勺八戈

一錢三万二千三百五十四貫八百二拾四文

合三萬二千三百五十四貫八百二拾四文

一錢二万四千七百拾五貫五百六拾文

錢三石

此米五百八十八石三斗七升九合八勺

一海田...  
一海田...  
一海田...

合二万六千六百三十三石八斗八升六合九勺

一海田...  
一海田...

五畝

一海田...  
一海田...

大聖寺

土浦藩

常陸

一高拾壹万八拾三石四升四勺

内

千五百九拾三石三斗六升三合七勺

無地高

正租 五ヶ年平均

一米貳万五千六百拾六石一升八合八勺

一永四千四拾六貫貳百貳拾五文九分四厘

此米五百五石七斗七升八合貳勺肆分

雜稅

一 米三百四拾九石四斗四升三合夕三勺

一 永三百三拾六貫九百三拾九文九厘八毛

此米四拾貳石一斗一升七合三勺八分七毛

一 銀壹貫九拾四匁一厘

此米貳石貳斗七升九合一勺八分

合貳萬六千五百拾五石六斗三升六合七勺三厘九毛

小城藩肥前

一 高八万二千百二十六石三斗二升

正租 五ヶ年平均

一 米二万六千二百十三石二斗二升五合四勺四厘

一 銀四貫四百三十五匁四分

雜稅

一 銀拾五貫目

銀言上

此米四拾石四斗九升四勺二厘

此米四石四斗四升四合四勺  
一雜稅五貫目

合貳万六千二百五十三石七斗二升五合八勺五戈

一雜四貫四石二斗四升四合九勺

一米二石二斗二升二合二勺二戈

一五石四斗九升九合九勺

一高八石二斗二升二合二勺二戈

合貳萬六千二百五十三石七斗二升五合八勺五戈

豊豆橋藩河<sup>三</sup>

一石八分九千九百七拾五合七勺九戈

正租 五ヶ年平均

一米二万五千三百三石四升七合五勺一毛

雜稅

一米一石二斗

一麦五石八斗五升九合

此米貳石九斗貳升九合五勺

一金千三百七十八兩三分二朱錢六百四十文

此米百七十二石三斗六升七合三勺八分

一石灰十九石二斗

合貳萬五千四百七拾九石肆斗肆合三勺八分

豐登

新庄藩前

一高拾萬三千四百三拾四石七斗九升八合三勺

正祖 五年平均

一米二萬五千二百八十石七斗七升一合一勺

雜稅

一金百八十六兩拾三匁五分八厘五毫

此米二十三石二斗七升八合三勺

一錢七百七十貫九百四拾八文

此米九石六斗三升六合夕五戈

合二万九千三百十三石六斗八升六合夕六戈

一石二斗九升二合八勺六分一厘

五升

廿九年平均

合二万九千三百十三石六斗八升六合夕六戈

條五部

久居藩

伊勢

一高五万八千六百八十六石六斗六升五合

正租

五十年平均

一米貳万三千七百五拾九石五斗三升七合夕

雜稅

一 米七百七拾九石五斗八升四合

一 金三百拾九兩

一 此米三拾九石八斗七升五合

一 錢五貫九百六拾貳文

一 此米七升四合夕五戈

合貳万四千五百七拾九石七升壹合五戈

五畧

廿七年平均

一 高田八百六拾石六斗六升六合夕五戈

人吉藩

人吉藩 後肥

知事 相良 後五位

一 高田方四千三百八拾七石二斗六升六合夕五戈

正租

廿七年平均

一 米二万三千九百九十五石五斗七升三合夕五戈

一 大豆千七百七十九石六斗二升七合夕五戈

此米千七百七拾九石六斗二升七合夕五戈

一金千百三十四兩三朱永十五文九分

此米百四十一石七斗七升九合四夕三戈五毛



雜稅

一金二千九百四兩二分永二十文六分

此米三百六十三石六升五合七勺二毛

合二万五千六百八拾石四升五勺二毛

龜山藩

勢伊

知事

石川 辰五位

一高七万五千四百十八石九斗八升一合八勺

正租

五ヶ年平均

一米二万四千四百四石六斗七升六合二勺

一錢三貫九十一文

此米三升八合六勺二勺七毛

雜稅

一米百八俵

一 此米四十三石二斗

一 合二万四千四百四十七石九斗一升四合八勺三勺七七

一 米二万四千四百四十七石九斗一升四合八勺三勺七七

一 合二万四千四百四十七石九斗一升四合八勺三勺七七

一 米二万四千四百四十七石九斗一升四合八勺三勺七七

一 合二万四千四百四十七石九斗一升四合八勺三勺七七

一 合二万四千四百四十七石九斗一升四合八勺三勺七七

素名藩分

一 高方八万八千七百七拾九石九斗八升一合

一 合三萬九千五百五拾七石九斗七升一合四分六勺

一 米二万三千六百二十六石四斗九升一合三勺八勺

一 金三分

一 此米九升三合七勺五勺

一 永三千七百三十四文八分三厘四毫

一 此米三百七十五石九斗一升七合二勺

一 此米四十三石二斗

一 合三万四千四百四十七石九斗一升四合夕三寸七分

一 米二万四千四百四十七石九斗一升四合夕三寸七分  
一 合三万四千四百四十七石九斗一升四合夕三寸七分  
一 米二万四千四百四十七石九斗一升四合夕三寸七分  
一 合三万四千四百四十七石九斗一升四合夕三寸七分

素名藩分

一 高百六万五千四百五拾石三升八合六勺五厘  
一 合三拾九万五千四百五拾石七升五合四勺六厘

一 米二万三千六百二十六石四斗九升二合三勺八分

一金三分

此米九升三合七勺五厘

一 永三千七百三十四石八分三厘四毫

此米三百七十五石九斗一升七合六勺

一 此米四十三石二斗

合三万四千四百四十七石九斗一升四合二分七厘

一 萬石... 鶴舞藩... 正租... 五十年平均

鶴舞藩 總上

一 高方九千三拾三石八升五合六勺五戈

正租 五十年平均

一 米二万三千六百二十六石四斗九升二合三勺八戈

一金三分

此米九升三合七勺五戈

一 永三千七百四十八石八分三厘四毛

此米三百七十五石九斗一升七合六勺

水田... 田...

一 鈔百三十三貫二百七十九文

此米一石六斗六升九勺八分七厘

一 浪十二匁五分四厘

此米二升五合八勺

一 塩百四十九石七斗一升三勺

雜稅

一 米二百九十四石九斗五升九合六勺

一 金三十貳友

此米四石

一 永百四十九貫三百九十六文四分四厘

此米一石一斗七升四合五勺五厘

一 鈔之十四貫七百七十文

此米八斗九合六勺二分五厘

一 銀一貫百三十九匁一分八厘

此米二石三斗七升三合二勺八分七厘

合二万四千三百二十四石五斗五升五合七勺九毛

一萬三千九百九十九石九斗九升九合九勺九毛  
一萬三千九百九十九石九斗九升九合九勺九毛  
一萬三千九百九十九石九斗九升九合九勺九毛  
一萬三千九百九十九石九斗九升九合九勺九毛

高鍋藩 向日

一高五万九千九百九拾玖石七斗九升三合

正組 五ヶ年平均

一米二万三千百三拾壹石三斗五升

雜稅

一金六千九百兩

此米八百六拾二石五斗

合貳万三千九百九拾三石八斗五升

雜味

一 米 一石二斗二升三合四勺一  
一 五斗 一石二斗二升三合四勺一

高麗藥

飫肥藩向日

知事

伊東從五位

一 石五斗八升八合六勺三厘

正租 廿年平均

一 米 一石九斗三升三合七勺三厘

一 赤米 八斗九升八合三勺三厘

一 麦 九斗三升三合六勺

此米四百八拾石三升八勺

一 金 一石八斗七升二合六勺六厘

雜稅

一 米 壹百石 拾石 斗 三升 四石 六斗

一 赤米 百石 拾石 九斗 六升 八合

一 麥 拾石 五斗 六斗

此米九石六斗三斗

一 金 三百七拾七兩 三錢 九文

一 產物稅

一 金 六千九百七拾兩

金三口合 金二万六千二百三十五兩 一永二百十文

此米三千四百七拾九石四斗 三合 五斗 五升

合石四万四千三百三拾七斗五升 五石九斗五升



雜稅

一 米 三斗五升七合

一 米 三斗五升七合

一 米 三斗五升七合

一 米 三斗五升七合

一 米 三斗五升七合

一 米 三斗五升七合

一 米 三斗五升七合

一 米 三斗五升七合

西尾藩河

三

知事

松平從五位

一 米 三斗五升七合

正租

右 平均

一 米 三斗五升七合

一 米 三斗五升七合

一 米 三斗五升七合

雜稅

一 米 三斗五升七合

一金百文兩

此米拾石五斗五升

一銀七百七拾石四分五厘

一此米至石六斗五分

一永或百四拾石實或百石五分

此第拾石九斗五升

一錢千或百七拾貫或百石九文

一銀七貫四百文八卜

此米至石六斗五分

右二口

此米拾石九斗八分

合或万三千七百七拾石五分三厘

館藩

前松

一高四万三千八拾石或升

正租

五ヶ年平均

一米八千七百六拾石六斗七升七合八勺五文

一金拾万九千三百五拾九兩永九百八拾五文三下

此米五万三千六百六拾石或斗四升合五勺三文

雜稅

一米五萬七拾石五斗三升五合五勺

一金千八百四拾八兩永九百三貫五百五拾七文五分

此米或百九拾二石九斗四升六勺八分

一在拾石三斗四升五合

此代米石五斗七升五分

合貳萬三千三百三拾六升九合七勺五分

大村藩

肥前

一高五方八千九百五拾七石九斗四勺

正租

去年平均

一米或方千三百五拾石六斗三升

一錢百五拾貫四拾四文

此米石九斗六升五勺五分

雜稅

一米千三百五拾九石九斗三升六勺

小麦三石三分三厘  
以石八石三斗八升七合  
以石五斗四升七斗九升五合六勺六文六毛

一钱二万五千三百六拾九文

此米或百七拾八石三斗五升四合四勺八文七毛

合或万三千五百四拾五石七斗五升六合八勺三毛

大休斎 明前

今治藩 伊豫

一高四万三千百四拾六石三合

正租 五十年平均

一米或万或千六百八拾七石四斗四升

雜稅

一金貳百三拾四餘

此米貳拾八石七斗五升

一小麦千六百石八斗八升七合  
以禾五百四石七斗九升五合六勺六分六厘  
一錢二万五千四百石八貫三百五拾九文

此米或百七拾石三斗五升四合四勺八分七厘

合或万三千五百四拾五石七斗五升六合八勺三厘

大林藩

今治藩

伊豫

一高四万三千四百石五合

正租

五十年平均

一米或万五千六百八拾七石四斗四升

雜稅

一金貳百三拾兩餘

此米或拾八石七斗五升

合貳万貳千七百拾石五斗七升

雜稅

一 米 貳万貳千七百拾石五斗七升

一 麥 貳千五百拾石

一 粟 貳千五百拾石

一 合計 貳万貳千七百拾石五斗七升

上田藩

信濃

知事

松平從五位

一 高 貳万貳千七百拾石五斗七升

正租

九年平均

一 米 貳万千八百拾石

雜稅

一 米 貳千九百拾石

一 水 貳百拾石

此米拾石五斗七升

一錢八拾六貫七百六拾七文四十一

此米至名八升四合夕九文七毛

一金二千拾八兩二分三釐

此米三百七拾七石三斗六升七合五勺八文七毛

一石拾五斗八升四合三勺二文

五畝

廿三年

合貳萬貳千五百拾七石七升七合九勺貳文七毛

土田

田

田

田

小田原藩

相摸

一高七方五斗五百拾七石四斗五升六合六勺

正租

廿三年平均

一米壹萬九千五百石三升三合夕九文

一水五千六百四拾三貫貳百七拾文七下

一此米七百石四斗九合夕七文

一同四千拾四貫五斗九拾八文七下

此米五百石八斗貳升四合夕三文



雜稅

一 米五百九拾七石貳斗四升

一 金千三百五拾兩叁分叁厘

一 此米百五拾石三斗四合六勺

一 永千貳百九拾百文九十一

此米百五拾石三斗三合六勺

一 錢壹万貳千貳百三拾四貫七百文

一 此米百五拾石五斗三合七勺

合貳万七千六百八拾石六斗六升六合叁勺四戈

雜稅

米 五石七斗七升四勺

金 十三兩四錢四分

...

...

...

...

...

...

川越藩

武藏

一 高六方千五百拾石五斗九勺三厘

正租

五十年平均

一 米 五方八千五百拾石六斗四升三勺

一 水 三千七百拾五貫七百五拾石四斗五厘

此米四百六拾四石四斗六升九合五勺

雜稅

一 米 五石七斗三升三勺七厘六勺

一 永四百四拾貫百文四卜四厘

此米五拾石七斗六升五合五勺

一 銀三貫百五匁三分三厘

此米六石四斗六升九合四勺三文

一 錢三貫九百五匁五文

此米五拾石四合四勺

一 金三百拾兩二分銀五匁三分三厘

此米三拾九石三斗七升七合六勺六文

合貳萬千五百拾三石四斗四合四勺九文

德山藩

周防

知事 毛利從五位

一高方九千石檢四石斗七升九合三勺九戈

正租

廿年平均

一米五万七千八百七拾石餘

一銀百石檢九貫八百目餘

此米百石檢石四斗五升六合五勺二戈

雜稅

一米貳千八百石餘

一 金五百九兩三分三厘

此米六石三斗七升四勺五撮

一 銀百九拾四貫四目餘

此米四石四斗八升三勺五撮

一 米五石七斗八升三勺五撮

五 賦

合貳萬千四百拾三石七斗四升三勺八分六厘五毫

一 米

一 米

舞鶴藩

後丹

一 高三方五斗九百貳拾五石六升四合七勺

正租

今年平均

一 米五萬千六百三拾四石三斗三升九勺八分

雜稅

一 米五萬千六百三拾四石三斗三升九勺八分

一 錢八百八拾貳貫七拾文

此米拾五石五斗八升七勺五撮

合貳万千三百石拾石六升五合九勺五厘

一 米 拾万石

五 斗

一 粟 貳万石

大洲藩

伊豫

知事

加藤從五位

一 高 五万石 貳石九升六合三勺五厘

正租

去年平均

一 米 拾万石 貳百石 拾石九斗餘

一 大豆 壹万石 貳百石 拾石七斗餘

此米之石六百石拾七石六斗餘

雜稅

一 胡麻 百石 七石四斗九升

一金百七拾兩三分三厘餘

此米每石至石六斗至升七合至夕八分七厘

金百七拾兩三分三厘餘

大正三年...

合三方千九百拾兩至斗至升七合至夕八分七厘

五畝

一畝...

大正...

...

...

杵築藩

後豐

一石以方九千二百四拾兩至斗九升五合九夕

正租

若干年平均

一米以方百拾四石以斗八升四合四夕

雜稅

一米以百五拾八石以斗四升四合三夕

一金千六百九拾兩三分三厘

此米以百拾五石三斗六升六合七夕四分六厘

一 米六百石程

細返并新地見取

一 大麦三百九拾石程

及別麦

此米百九拾五石

合二万三千八百九石三斗七升五合四勺六分

五畝

林樂藏

村松藩

越後

一 高三万九千百拾石九斗五升五合

正租

五ヶ年平均

一 米五万五拾石九升三合六勺七分

雜稅產物稅共

一 米七拾三石五斗五升六合六勺

一 金三百拾五兩三朱

此米三拾九石三斗九升六合四勺二分七分



一 錢三千七百四拾三貫六百八拾貳文

一 此石四拾六石七斗九升六合貳匁五毛

一 米七拾三石六斗九升六合貳匁五毛

一 雜稅

合貳萬貳百拾壹石八斗四升六合七勺三匁五毛

五 畧

丹七斗六升

一 高槻藩

一 林以齋

# 高槻藩

一 撰

高槻藩

一 高槻藩

一 米

一 米

一 雜稅

附紙四口

一 高槻藩

一 高槻藩

錢三千七百四拾三貫六百八拾貳文

此石四拾六石七斗九升六合貳匁五毛

一石七斗九升六合貳匁五毛

一石七斗九升六合貳匁五毛

合貳萬貳百拾壹石八斗四升六合七勺三勺貳毛

五斗

廿七斗半

一萬貳千七百四拾三貫六百八拾貳文

一萬貳千七百四拾三貫六百八拾貳文

# 高槻藩

撰津

高槻藩

一萬貳千七百四拾三貫六百八拾貳文

一萬貳千七百四拾三貫六百八拾貳文

一萬貳千七百四拾三貫六百八拾貳文

## 雜稅

附紙四口

一萬貳千七百四拾三貫六百八拾貳文

一萬貳千七百四拾三貫六百八拾貳文

此米四拾六石七斗九升六合貳匁五毛

一 錢三千七百四拾三貫六百八拾貳文

此石四拾六石七斗九升六合貳匁五毛

一 米七拾石八斗六升六合貳匁

雜稅

合貳萬貳百拾石八斗四升六合七勺三末肆毛

五 畝

廿七年平均

一 高槻藩

津 撰

一 高三万八千七百拾石八斗八升五合

正租

五十年平均

一 米三万八千七百拾四石四斗六升五合五勺

雜稅

一 米千三百四拾七石七斗七合

一 錢三千七百拾九貫六百八拾八文

此米四拾六石七斗九升 五合五勺

高槻藩  
高槻藩  
高槻藩

高槻藩  
高槻藩  
高槻藩

先米田...

一、米田...

一、米田...

合計万石石斗九升三合三夕

一、米田...

五、...

一、米田...

高懸...

全書  
百  
石  
斗  
九  
升  
三  
合  
三  
勺

