

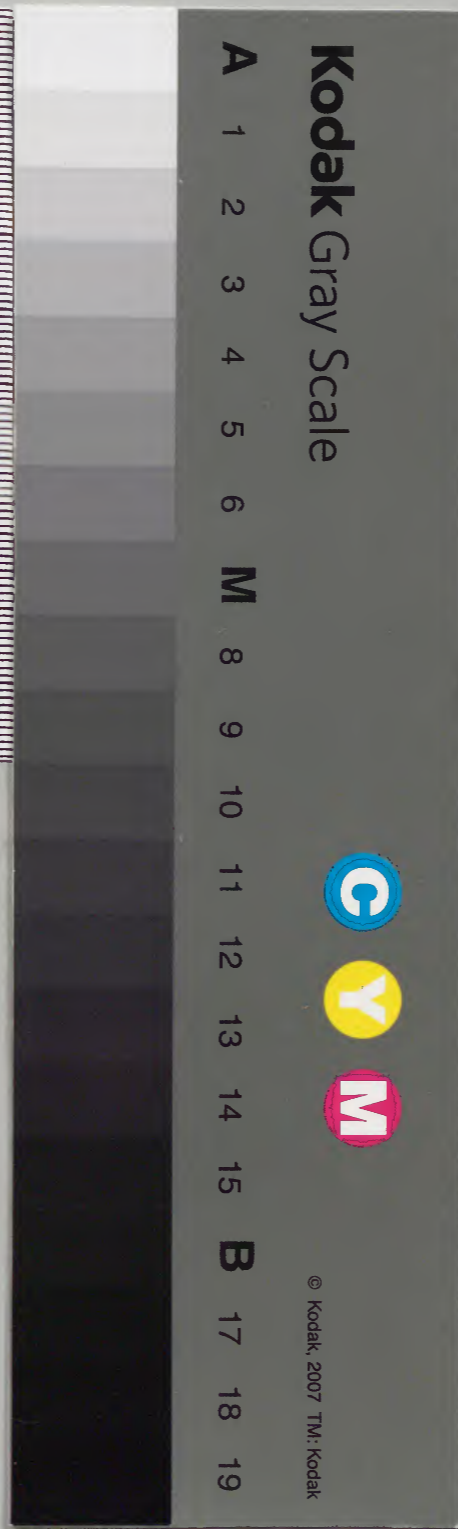
# 雑書

五

|       |       |       |
|-------|-------|-------|
| 和書門   |       |       |
| 二〇七四二 | 二〇七四二 | 二〇七四二 |
| 函     | 架     | 冊     |
| 類     | 號     | 冊     |

|       |       |       |
|-------|-------|-------|
| 内閣文庫  |       |       |
| 二〇七四二 | 二〇七四二 | 二〇七四二 |
| 函     | 架     | 冊     |
| 類     | 號     | 冊     |

|      |          |
|------|----------|
| 内閣文庫 |          |
| 番 號  | 和 20742  |
| 冊 數  | 40 ( 5 ) |
| 函 號  | 181 165  |



糊などで貼り付けられている部分がめくれない箇所あり  
綴じ部(喉部分)の文字など開きが不鮮明な箇所あり



雜書

五







田黒 安藝 毛利 鋤鋤

|                     |                     |                   |                   |
|---------------------|---------------------|-------------------|-------------------|
|                     |                     |                   |                   |
|                     |                     | 三十一<br>三十一<br>三十一 |                   |
|                     | 安元三十一<br>三十一<br>三十一 | 三十一<br>三十一<br>三十一 |                   |
| 文政三十一<br>三十一<br>三十一 | 三十一<br>三十一<br>三十一   | 三十一<br>三十一<br>三十一 | 三十一<br>三十一<br>三十一 |
| 三十一<br>三十一<br>三十一   | 三十一<br>三十一<br>三十一   | 三十一<br>三十一<br>三十一 | 三十一<br>三十一<br>三十一 |

薩 仙 越 川 油 美

|  |  |  |  |
|--|--|--|--|
|  |  |  |  |
|  |  |  |  |
|  |  |  |  |
|  |  |  |  |
|  |  |  |  |



有馬 佐土 雲州 佐

|   |                            |                                   |                                   |
|---|----------------------------|-----------------------------------|-----------------------------------|
| <p>文保元(一)三月<br/>有<br/>有<br/>有<br/>有</p> | <p>△<br/>有<br/>有<br/>有</p> | <p>海内元(一)三月<br/>有<br/>有<br/>有</p> | <p>文保元(一)三月<br/>有<br/>有<br/>有</p> |
| <p>文保元(一)三月<br/>有<br/>有<br/>有</p>       | <p>△<br/>有<br/>有<br/>有</p> | <p>海内元(一)三月<br/>有<br/>有<br/>有</p> | <p>文保元(一)三月<br/>有<br/>有<br/>有</p> |
| <p>文保元(一)三月<br/>有<br/>有<br/>有</p>       | <p>△<br/>有<br/>有<br/>有</p> | <p>海内元(一)三月<br/>有<br/>有<br/>有</p> | <p>文保元(一)三月<br/>有<br/>有<br/>有</p> |
| <p>文保元(一)三月<br/>有<br/>有<br/>有</p>       | <p>△<br/>有<br/>有<br/>有</p> | <p>海内元(一)三月<br/>有<br/>有<br/>有</p> | <p>文保元(一)三月<br/>有<br/>有<br/>有</p> |

河内 藤原 備前 新州 因

|                                   |                            |                                   |                                   |
|-----------------------------------|----------------------------|-----------------------------------|-----------------------------------|
| <p>文保元(一)三月<br/>有<br/>有<br/>有</p> | <p>△<br/>有<br/>有<br/>有</p> | <p>海内元(一)三月<br/>有<br/>有<br/>有</p> | <p>文保元(一)三月<br/>有<br/>有<br/>有</p> |
| <p>文保元(一)三月<br/>有<br/>有<br/>有</p> | <p>△<br/>有<br/>有<br/>有</p> | <p>海内元(一)三月<br/>有<br/>有<br/>有</p> | <p>文保元(一)三月<br/>有<br/>有<br/>有</p> |
| <p>文保元(一)三月<br/>有<br/>有<br/>有</p> | <p>△<br/>有<br/>有<br/>有</p> | <p>海内元(一)三月<br/>有<br/>有<br/>有</p> | <p>文保元(一)三月<br/>有<br/>有<br/>有</p> |
| <p>文保元(一)三月<br/>有<br/>有<br/>有</p> | <p>△<br/>有<br/>有<br/>有</p> | <p>海内元(一)三月<br/>有<br/>有<br/>有</p> | <p>文保元(一)三月<br/>有<br/>有<br/>有</p> |



山福

田濱

軽津

石明

河越

新南

山津

上杉

|                                   |                                   |                                   |                                   |                                   |                                   |                                   |                                   |
|-----------------------------------|-----------------------------------|-----------------------------------|-----------------------------------|-----------------------------------|-----------------------------------|-----------------------------------|-----------------------------------|
| <p>寛政三十三三月<br/>十九<br/>号<br/>志</p> | <p>寛政三十三三月<br/>十九<br/>号<br/>志</p> |                                   | <p>寛政三十三三月<br/>十九<br/>号<br/>志</p> | <p>河越<br/>三月廿四<br/>日<br/>志</p>    | <p>天和十三年<br/>三月廿九<br/>日<br/>志</p> | <p>元禄十三年<br/>三月廿六<br/>日<br/>志</p> |                                   |
| <p>寛政三十三三月<br/>十九<br/>号<br/>志</p> |                                   |                                   | <p>寛政三十三三月<br/>十九<br/>号<br/>志</p> | <p>元禄十三年<br/>三月廿六<br/>日<br/>志</p> |                                   |                                   |                                   |
| <p>寛政三十三三月<br/>十九<br/>号<br/>志</p> | <p>寛政三十三三月<br/>十九<br/>号<br/>志</p> |                                   | <p>寛政三十三三月<br/>十九<br/>号<br/>志</p> | <p>元和十三年<br/>三月廿六<br/>日<br/>志</p> | <p>天和十三年<br/>三月廿九<br/>日<br/>志</p> | <p>元禄十三年<br/>三月廿六<br/>日<br/>志</p> |                                   |
| <p>寛政三十三三月<br/>十九<br/>号<br/>志</p> | <p>寛政三十三三月<br/>十九<br/>号<br/>志</p> | <p>寛政三十三三月<br/>十九<br/>号<br/>志</p> | <p>寛政三十三三月<br/>十九<br/>号<br/>志</p> | <p>元和十三年<br/>三月廿六<br/>日<br/>志</p> | <p>天和十三年<br/>三月廿九<br/>日<br/>志</p> | <p>元禄十三年<br/>三月廿六<br/>日<br/>志</p> | <p>寛政三十三三月<br/>十九<br/>号<br/>志</p> |
| <p>寛政三十三三月<br/>十九<br/>号<br/>志</p> | <p>寛政三十三三月<br/>十九<br/>号<br/>志</p> | <p>寛政三十三三月<br/>十九<br/>号<br/>志</p> | <p>寛政三十三三月<br/>十九<br/>号<br/>志</p> | <p>元和十三年<br/>三月廿六<br/>日<br/>志</p> | <p>天和十三年<br/>三月廿九<br/>日<br/>志</p> | <p>元禄十三年<br/>三月廿六<br/>日<br/>志</p> | <p>寛政三十三三月<br/>十九<br/>号<br/>志</p> |







森

田次

田次

雙甲利毛

宗

中府

山守

西條

森  
三ノ三ノ  
三ノ三ノ  
三ノ三ノ  
三ノ三ノ

田次  
三ノ三ノ  
三ノ三ノ  
三ノ三ノ

雙甲利毛  
三ノ三ノ  
三ノ三ノ  
三ノ三ノ

西條  
三ノ三ノ  
三ノ三ノ

田次  
三ノ三ノ  
三ノ三ノ

雙甲利毛  
三ノ三ノ  
三ノ三ノ

宗  
三ノ三ノ  
三ノ三ノ







垣大

天保三〇三月廿九  
日 宗 沼田屋  
天保三〇三月廿九  
日 宗 沼田屋

天保三〇三月廿九  
日 宗 沼田屋

天保三〇三月廿九  
日 宗 沼田屋

天保三〇三月廿九  
日 宗 沼田屋

天保三〇三月廿九  
日 宗 沼田屋

田塚

天保三〇三月廿九  
日 宗 沼田屋

天保三〇三月廿九  
日 宗 沼田屋

天保三〇三月廿九  
日 宗 沼田屋

天保三〇三月廿九  
日 宗 沼田屋

天保三〇三月廿九  
日 宗 沼田屋

田喜

天保三〇三月廿九  
日 宗 沼田屋

天保三〇三月廿九  
日 宗 沼田屋

天保三〇三月廿九  
日 宗 沼田屋

天保三〇三月廿九  
日 宗 沼田屋

天保三〇三月廿九  
日 宗 沼田屋

忍

天保三〇三月廿九  
日 宗 沼田屋

天保三〇三月廿九  
日 宗 沼田屋

天保三〇三月廿九  
日 宗 沼田屋

天保三〇三月廿九  
日 宗 沼田屋

天保三〇三月廿九  
日 宗 沼田屋

平奥

天保三〇三月廿九  
日 宗 沼田屋

天保三〇三月廿九  
日 宗 沼田屋

天保三〇三月廿九  
日 宗 沼田屋

天保三〇三月廿九  
日 宗 沼田屋

天保三〇三月廿九  
日 宗 沼田屋

沢村

天保三〇三月廿九  
日 宗 沼田屋

天保三〇三月廿九  
日 宗 沼田屋

天保三〇三月廿九  
日 宗 沼田屋

天保三〇三月廿九  
日 宗 沼田屋

天保三〇三月廿九  
日 宗 沼田屋

高川

天保三〇三月廿九  
日 宗 沼田屋

天保三〇三月廿九  
日 宗 沼田屋

天保三〇三月廿九  
日 宗 沼田屋

天保三〇三月廿九  
日 宗 沼田屋

天保三〇三月廿九  
日 宗 沼田屋



福

天保三〇三月廿九  
宗 松葉母屋

天保三〇三月廿九  
宗 松葉母屋

天保三〇三月廿九  
宗

天保三〇三月廿九  
宗 松葉母屋

天保三〇三月廿九  
宗 松葉母屋

山福

天保三〇三月廿九  
宗

天保三〇三月廿九  
宗

天保三〇三月廿九  
宗

天保三〇三月廿九  
宗

川向

天保三〇三月廿九  
宗

天保三〇三月廿九  
宗

天保三〇三月廿九  
宗

多本

天保三〇三月廿九  
宗

天保三〇三月廿九

天保三〇三月廿九

天保三〇三月廿九  
宗

天保三〇三月廿九  
宗

天保三〇三月廿九  
宗

天保三〇三月廿九  
宗

天保三〇三月廿九

天保三〇三月廿九  
宗

天保三〇三月廿九  
宗

天保三〇三月廿九  
宗



|  |                                     |                                     |                                     |                                     |                                     |
|--|-------------------------------------|-------------------------------------|-------------------------------------|-------------------------------------|-------------------------------------|
| <p>天保三十四年三月十九日<br/>     宗 松平左衛門<br/>     宗 松平左衛門</p> | <p>天保三十四年三月十九日<br/>     宗 松平左衛門</p> | <p>天保三十四年三月十九日<br/>     宗 松平左衛門</p> | <p>天保三十四年三月十九日<br/>     宗 松平左衛門</p> | <p>天保三十四年三月十九日<br/>     宗 松平左衛門</p> | <p>天保三十四年三月十九日<br/>     宗 松平左衛門</p> |
| <p>天保三十四年三月十九日<br/>     宗 松平左衛門</p>                  | <p>天保三十四年三月十九日<br/>     宗 松平左衛門</p> | <p>天保三十四年三月十九日<br/>     宗 松平左衛門</p> | <p>天保三十四年三月十九日<br/>     宗 松平左衛門</p> | <p>天保三十四年三月十九日<br/>     宗 松平左衛門</p> | <p>天保三十四年三月十九日<br/>     宗 松平左衛門</p> |
| <p>天保三十四年三月十九日<br/>     宗 松平左衛門</p>                  | <p>天保三十四年三月十九日<br/>     宗 松平左衛門</p> | <p>天保三十四年三月十九日<br/>     宗 松平左衛門</p> | <p>天保三十四年三月十九日<br/>     宗 松平左衛門</p> | <p>天保三十四年三月十九日<br/>     宗 松平左衛門</p> | <p>天保三十四年三月十九日<br/>     宗 松平左衛門</p> |
| <p>天保三十四年三月十九日<br/>     宗 松平左衛門</p>                  | <p>天保三十四年三月十九日<br/>     宗 松平左衛門</p> | <p>天保三十四年三月十九日<br/>     宗 松平左衛門</p> | <p>天保三十四年三月十九日<br/>     宗 松平左衛門</p> | <p>天保三十四年三月十九日<br/>     宗 松平左衛門</p> | <p>天保三十四年三月十九日<br/>     宗 松平左衛門</p> |
| <p>天保三十四年三月十九日<br/>     宗 松平左衛門</p>                  | <p>天保三十四年三月十九日<br/>     宗 松平左衛門</p> | <p>天保三十四年三月十九日<br/>     宗 松平左衛門</p> | <p>天保三十四年三月十九日<br/>     宗 松平左衛門</p> | <p>天保三十四年三月十九日<br/>     宗 松平左衛門</p> | <p>天保三十四年三月十九日<br/>     宗 松平左衛門</p> |



天保十一年三月廿九日  
宗 松平勘定

之柳十三日三月廿九日  
宗 原川勘定

之柳十三日三月廿九日  
宗 松平勘定

之柳十三日三月廿九日  
宗 松平勘定

之柳十三日三月廿九日  
宗 松平勘定

之柳十三日三月廿九日  
宗 松平勘定

之柳十三日三月廿九日  
宗 松平勘定

之柳十三日三月廿九日  
宗 松平勘定

之柳十三日三月廿九日  
宗 松平勘定

之柳十三日三月廿九日  
宗 松平勘定

之柳十三日三月廿九日  
宗 松平勘定

之柳十三日三月廿九日  
宗 松平勘定

天保十一年十月廿九日  
宗 松平勘定

天保十一年十月廿九日  
宗 松平勘定

天保十一年十月廿九日  
宗 松平勘定

天保十一年十月廿九日  
宗 松平勘定

天保十一年十月廿九日  
宗 松平勘定

天保十一年十月廿九日  
宗 松平勘定

天保十一年十月廿九日  
宗 松平勘定

天保十一年十月廿九日  
宗 松平勘定

天保十一年十月廿九日  
宗 松平勘定

天保十一年十月廿九日  
宗 松平勘定

天保十一年十月廿九日  
宗 松平勘定

天保十一年十月廿九日  
宗 松平勘定

天保十一年十月廿九日  
宗 松平勘定

天保十一年十月廿九日  
宗 松平勘定

天保十一年十月廿九日  
宗 松平勘定

天保十一年十月廿九日  
宗 松平勘定

天保十一年十月廿九日  
宗 松平勘定

天保十一年十月廿九日  
宗 松平勘定

天保十一年十月廿九日  
宗 松平勘定

天保十一年十月廿九日  
宗 松平勘定

天保十一年十月廿九日  
宗 松平勘定

天保十一年十月廿九日  
宗 松平勘定



徳和のり二十ナ  
三郎 井上松久

徳和のり二十ナ  
三郎 井上松久

徳和のり二十ナ  
三郎 井上松久

徳和のり二十ナ  
三郎 井上松久

徳和のり二十ナ  
三郎 井上松久

徳和のり二十ナ  
三郎 井上松久

徳和のり二十ナ  
三郎 井上松久

徳和のり二十ナ  
三郎 井上松久

徳和のり二十ナ  
三郎 井上松久

徳和のり二十ナ  
三郎 井上松久

徳和のり二十ナ  
三郎 井上松久

徳和のり二十ナ  
三郎 井上松久

徳和のり二十ナ  
三郎 井上松久

徳和のり二十ナ  
三郎 井上松久

徳和のり二十ナ  
三郎 井上松久

徳和のり二十ナ  
三郎 井上松久

徳和のり二十ナ  
三郎 井上松久

徳和のり二十ナ  
三郎 井上松久

徳和のり二十ナ  
三郎 井上松久

徳和のり二十ナ  
三郎 井上松久

徳和のり二十ナ  
三郎 井上松久

徳和のり二十ナ  
三郎 井上松久

徳和のり二十ナ  
三郎 井上松久

徳和のり二十ナ  
三郎 井上松久

徳和のり二十ナ  
三郎 井上松久

徳和のり二十ナ  
三郎 井上松久



享保九(一)三月廿六日  
松平定房

享保九(一)三月廿六日  
松平定房

享保九(一)三月廿六日  
松平定房

享保九(一)三月廿六日  
松平定房

享保九(一)三月廿六日  
松平定房

享保九(一)三月廿六日  
松平定房

享保九(一)三月廿六日  
松平定房

享保九(一)三月廿六日  
松平定房

享保九(一)三月廿六日  
松平定房

享保九(一)三月廿六日  
松平定房

享保九(一)三月廿六日  
松平定房

享保九(一)三月廿六日  
松平定房

享保九(一)三月廿六日  
松平定房

享保九(一)三月廿六日  
松平定房

享保九(一)三月廿六日  
松平定房

享保九(一)三月廿六日  
松平定房

享保九(一)三月廿六日  
松平定房

享保九(一)三月廿六日  
松平定房

享保九(一)三月廿六日  
松平定房

享保九(一)三月廿六日  
松平定房

享保九(一)三月廿六日  
松平定房

享保九(一)三月廿六日  
松平定房

享保九(一)三月廿六日  
松平定房







天保三年三月廿六日  
宗 井持宗益

天保三年三月廿六日  
宗 井持宗益  
宗 井持宗益

天保三年三月廿六日  
宗 井持宗益

天保三年三月廿六日  
宗 井持宗益

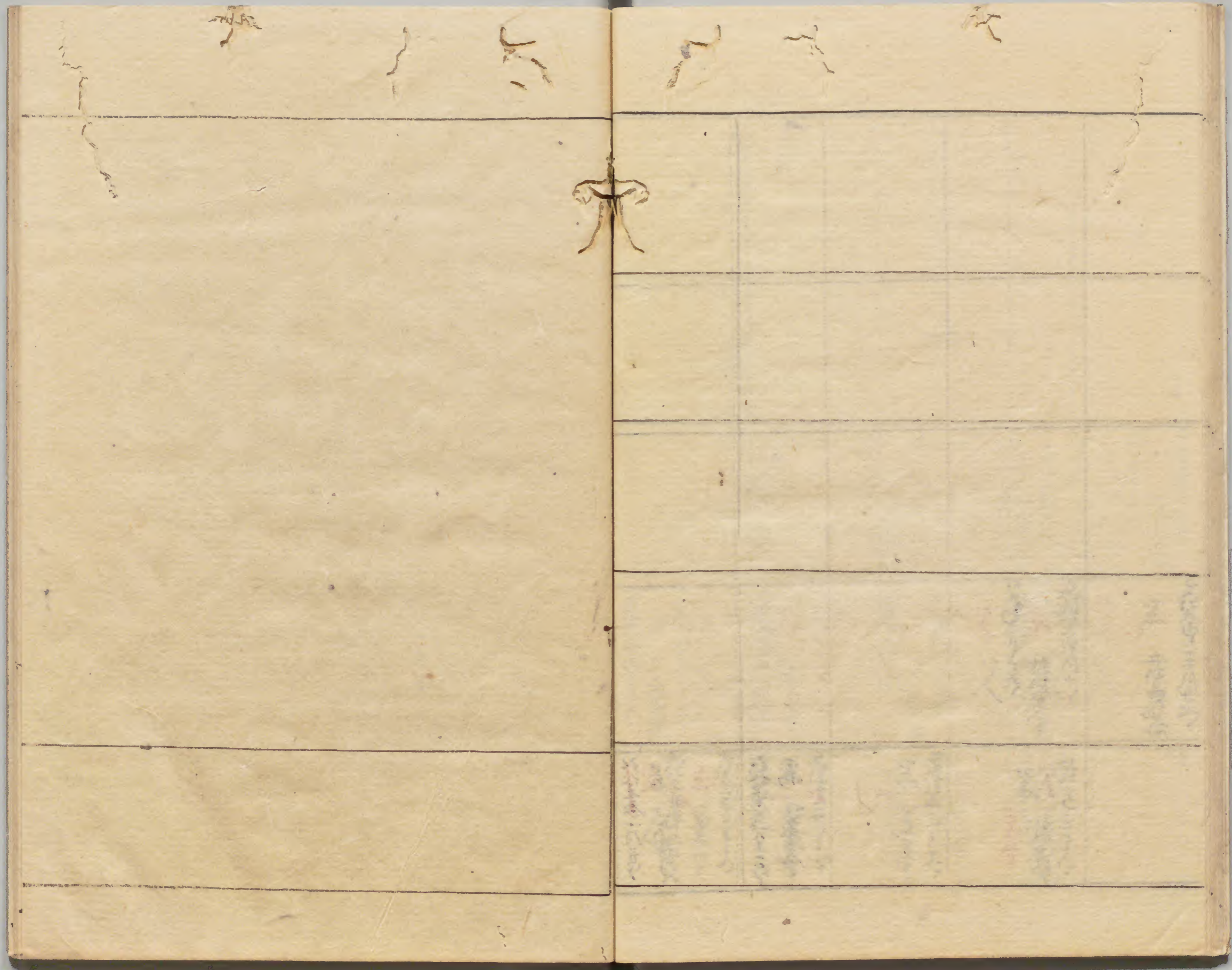
天保三年三月廿六日  
宗 井持宗益

天保三年三月廿六日  
宗 井持宗益

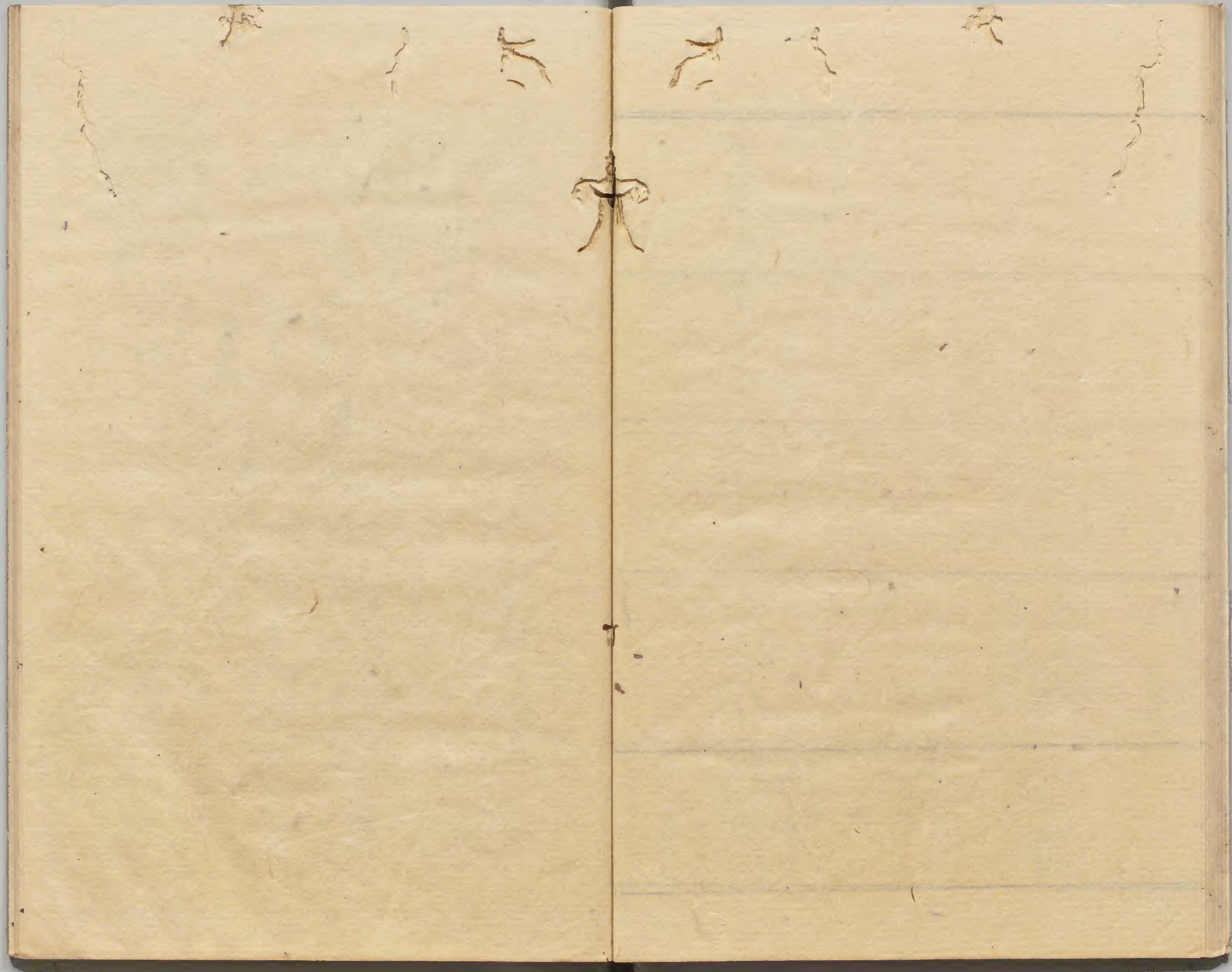
天保三年三月廿六日  
宗 井持宗益

天保三年三月廿六日  
宗 井持宗益











Handwritten text in a grid format, likely a ledger or account book. The text is arranged in approximately 10 columns and 10 rows. The characters are in a traditional Japanese style, possibly Kuzushiji. The grid lines are faint and the text is somewhat faded.

Blank page with some faint markings and a small insect-like drawing near the center fold. There are some light stains and a small mark near the top center.







天保六年三月十一日  
松平定房

同十三日十一日  
松平定房

同十三日十一日  
松平定房

同十三日十一日  
松平定房

同十三日十一日  
松平定房

同十三日十一日  
松平定房

天保六年三月十一日  
松平定房

同十三日十一日  
松平定房

同十三日十一日  
松平定房

同十三日十一日  
松平定房

同十三日十一日  
松平定房

同十三日十一日  
松平定房

川右原  
松平定房

川右原  
松平定房

川右原  
松平定房

川右原  
松平定房

川右原  
松平定房

川右原  
松平定房

川右原  
松平定房

川右原  
松平定房

川右原  
松平定房

川右原  
松平定房

川右原  
松平定房

川右原  
松平定房

川右原  
松平定房

川右原  
松平定房

川右原  
松平定房

川右原  
松平定房

川右原  
松平定房

川右原  
松平定房

川右原  
松平定房

川右原  
松平定房

川右原  
松平定房

川右原  
松平定房







天保十二年九月廿八

御返書

日下十月二

御返書

日下十月十三

御返書

日下十月廿一

御返書

日下十一月廿

御返書

日下十一月廿九

御返書

日下十二月

御返書

天保十二年九月

御返書

日下十月

御返書

日下十一月

御返書

日下十二月

御返書

日下正月

御返書

日下二月

御返書

日下三月

御返書

天保十二年三月

御返書

日下四月

御返書

日下五月

御返書

日下六月

御返書

日下七月

御返書

日下八月

御返書

日下九月

御返書

免

天保十二年九月廿八

御返書

日下十月二

御返書

日下十月十三

御返書

日下十月廿一

御返書

日下十一月廿

御返書

日下十一月廿九

御返書

日下十二月

御返書

御返書

御返書

御返書

御返書

御返書

御返書

御返書

御返書

御返書

御返書

御返書

御返書



天保七年十一月廿六

那古洛安 尾花高白

文保七年十二月廿三

大日如實 水戸高白

文保

大高志 松平高白

文保

倉屋高白 松平高白

文保七年二月廿七

文保七年二月廿七 松平高白

文保七年七月廿九

松平高白

文保七年八月廿九

上松平高白

文保七年十二月廿七

松平高白

文保七年十二月廿七

松平高白

文保七年十二月廿七

松平高白

文保七年十二月廿七

松平高白

文保七年十二月廿七

松平高白

文保七年十二月廿七

松平高白

文保七年十二月廿七

松平高白

文保七年十二月廿七

松平高白

文保七年十二月廿七

松平高白

文保七年九月廿三

松平高白

文保七年九月廿三

松平高白

文保七年九月廿三

松平高白







清波文書所為節月江故京清波文書  
中次本行局法

越前守三〇二月廿六日  
三月廿七日  
三月廿八日  
三月廿九日  
三月三十日  
三月三十一日  
四月一日  
四月二日  
四月三日  
四月四日  
四月五日  
四月六日  
四月七日  
四月八日  
四月九日  
四月十日  
四月十一日  
四月十二日  
四月十三日  
四月十四日  
四月十五日  
四月十六日  
四月十七日  
四月十八日  
四月十九日  
四月二十日  
四月二十一日  
四月二十二日  
四月二十三日  
四月二十四日  
四月二十五日  
四月二十六日  
四月二十七日  
四月二十八日  
四月二十九日  
四月三十日  
五月一日  
五月二日  
五月三日  
五月四日  
五月五日  
五月六日  
五月七日  
五月八日  
五月九日  
五月十日  
五月十一日  
五月十二日  
五月十三日  
五月十四日  
五月十五日  
五月十六日  
五月十七日  
五月十八日  
五月十九日  
五月二十日  
五月二十一日  
五月二十二日  
五月二十三日  
五月二十四日  
五月二十五日  
五月二十六日  
五月二十七日  
五月二十八日  
五月二十九日  
五月三十日  
六月一日  
六月二日  
六月三日  
六月四日  
六月五日  
六月六日  
六月七日  
六月八日  
六月九日  
六月十日  
六月十一日  
六月十二日  
六月十三日  
六月十四日  
六月十五日  
六月十六日  
六月十七日  
六月十八日  
六月十九日  
六月二十日  
六月二十一日  
六月二十二日  
六月二十三日  
六月二十四日  
六月二十五日  
六月二十六日  
六月二十七日  
六月二十八日  
六月二十九日  
六月三十日  
七月一日  
七月二日  
七月三日  
七月四日  
七月五日  
七月六日  
七月七日  
七月八日  
七月九日  
七月十日  
七月十一日  
七月十二日  
七月十三日  
七月十四日  
七月十五日  
七月十六日  
七月十七日  
七月十八日  
七月十九日  
七月二十日  
七月二十一日  
七月二十二日  
七月二十三日  
七月二十四日  
七月二十五日  
七月二十六日  
七月二十七日  
七月二十八日  
七月二十九日  
七月三十日  
八月一日  
八月二日  
八月三日  
八月四日  
八月五日  
八月六日  
八月七日  
八月八日  
八月九日  
八月十日  
八月十一日  
八月十二日  
八月十三日  
八月十四日  
八月十五日  
八月十六日  
八月十七日  
八月十八日  
八月十九日  
八月二十日  
八月二十一日  
八月二十二日  
八月二十三日  
八月二十四日  
八月二十五日  
八月二十六日  
八月二十七日  
八月二十八日  
八月二十九日  
八月三十日  
九月一日  
九月二日  
九月三日  
九月四日  
九月五日  
九月六日  
九月七日  
九月八日  
九月九日  
九月十日  
九月十一日  
九月十二日  
九月十三日  
九月十四日  
九月十五日  
九月十六日  
九月十七日  
九月十八日  
九月十九日  
九月二十日  
九月二十一日  
九月二十二日  
九月二十三日  
九月二十四日  
九月二十五日  
九月二十六日  
九月二十七日  
九月二十八日  
九月二十九日  
九月三十日  
十月一日  
十月二日  
十月三日  
十月四日  
十月五日  
十月六日  
十月七日  
十月八日  
十月九日  
十月十日  
十月十一日  
十月十二日  
十月十三日  
十月十四日  
十月十五日  
十月十六日  
十月十七日  
十月十八日  
十月十九日  
十月二十日  
十月二十一日  
十月二十二日  
十月二十三日  
十月二十四日  
十月二十五日  
十月二十六日  
十月二十七日  
十月二十八日  
十月二十九日  
十月三十日  
十一月一日  
十一月二日  
十一月三日  
十一月四日  
十一月五日  
十一月六日  
十一月七日  
十一月八日  
十一月九日  
十一月十日  
十一月十一日  
十一月十二日  
十一月十三日  
十一月十四日  
十一月十五日  
十一月十六日  
十一月十七日  
十一月十八日  
十一月十九日  
十一月二十日  
十一月二十一日  
十一月二十二日  
十一月二十三日  
十一月二十四日  
十一月二十五日  
十一月二十六日  
十一月二十七日  
十一月二十八日  
十一月二十九日  
十一月三十日  
十二月一日  
十二月二日  
十二月三日  
十二月四日  
十二月五日  
十二月六日  
十二月七日  
十二月八日  
十二月九日  
十二月十日  
十二月十一日  
十二月十二日  
十二月十三日  
十二月十四日  
十二月十五日  
十二月十六日  
十二月十七日  
十二月十八日  
十二月十九日  
十二月二十日  
十二月二十一日  
十二月二十二日  
十二月二十三日  
十二月二十四日  
十二月二十五日  
十二月二十六日  
十二月二十七日  
十二月二十八日  
十二月二十九日  
十二月三十日

清波文書所為節月江故京清波文書

文代部  
大保

井伊守  
幸三  
勘定所

慶長三〇三月廿六日  
慶長三〇三月廿七日









三月廿三日

御覽

為御覽  
御覽

三月廿三日

御覽

御覽  
御覽

三月廿三日

御覽

御覽  
御覽

御覽  
御覽  
御覽

三月廿三日

御覽

御覽  
御覽

三月廿三日

御覽

御覽  
御覽

三月廿三日

御覽

御覽  
御覽

御覽

御覽

御覽  
御覽





Faint handwritten text in seal script, possibly bleed-through from the reverse side of the page. The characters are difficult to decipher but appear to be organized in vertical columns.





