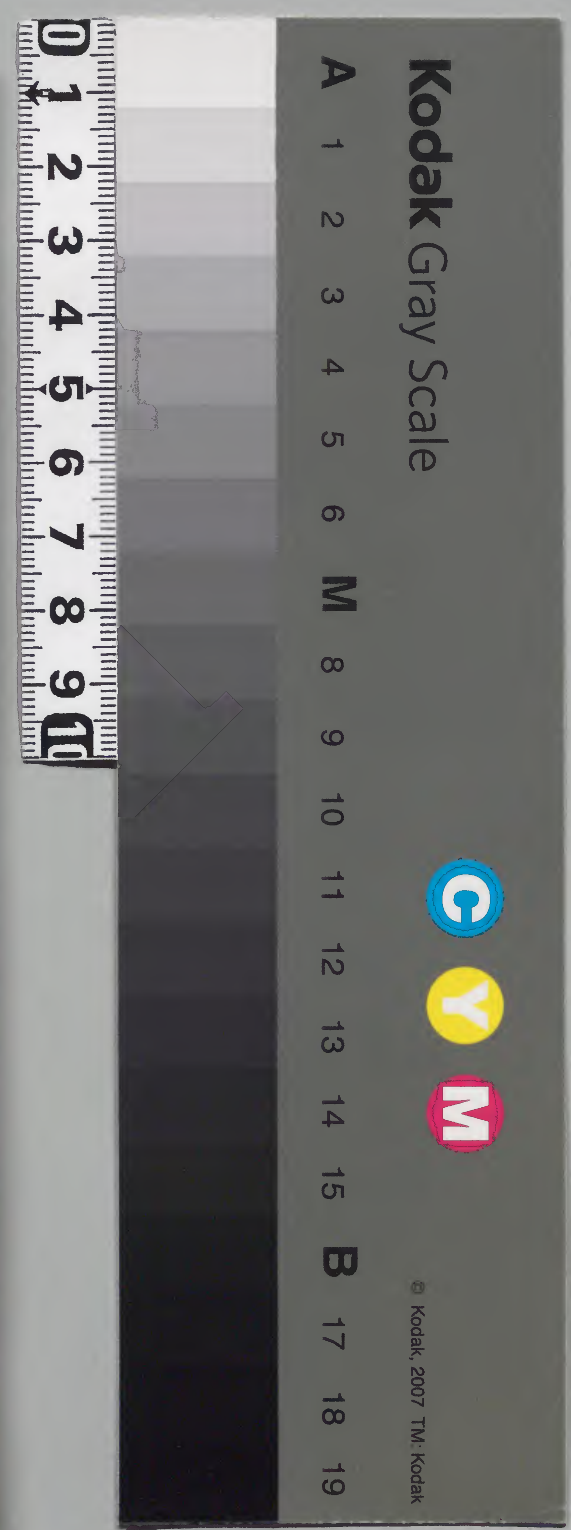


鳩宗書

内閣文庫	
番號	和 20055
冊數	15 (5)
函號	204 251

和 二五五
一五五
三六五



鳩巢書翰卷五

正徳六年

一 今度南地に出張奉明つたぬ天下一流の道徳を修めたい

まゝの行方清く正しく願ひて一統を成す候に在りては

り及ぶ候也 文徳院極楽代法微祥の者も亦可なり可也

久保門の侍候も亦なり候と今令ふは此の如く候に在り

天下傳長考法文侍候候へ申す可く候長考候へ申す可く候

永清の侍候も亦なり候候に在り候に在り候に在り候に在り

候に在り候に在り候に在り候に在り候に在り候に在り候に在り

り候に在り候に在り候に在り候に在り候に在り候に在り候に在り

正徳六年

Handwritten text in a cursive script, likely a historical document or letter, spanning two pages. The text is written in a fluid, connected style characteristic of early modern Japanese calligraphy. The right page contains approximately 12 lines of text, while the left page contains approximately 10 lines. The ink is dark and the paper shows signs of age and wear.

Handwritten text in Arabic script, likely a religious or philosophical treatise. The text is arranged in approximately 12 vertical columns, reading from right to left. The script is a cursive style, possibly Maghrebi or Maghribi, with some characters that appear to be from the Arabic alphabet. The ink is dark and the paper shows signs of age and wear.

Handwritten text in Arabic script, continuing the text from the previous page. It is arranged in approximately 12 vertical columns, reading from right to left. The script is consistent with the previous page, showing a cursive style. The paper is aged and has some staining, particularly in the center and lower portions.

Handwritten text in a cursive script, likely a form of Japanese calligraphy (sōsho). The text is arranged in approximately 12 vertical columns, reading from right to left. The characters are fluid and connected, characteristic of the cursive style.

Handwritten text in a cursive script, likely a form of Japanese calligraphy (sōsho). The text is arranged in approximately 12 vertical columns, reading from right to left. The characters are fluid and connected, characteristic of the cursive style.

一 中内之取法係如左
一 中内之取法係如左
一 中内之取法係如左
一 中内之取法係如左
一 中内之取法係如左
一 中内之取法係如左
一 中内之取法係如左
一 中内之取法係如左
一 中内之取法係如左
一 中内之取法係如左

一 中内之取法係如左
一 中内之取法係如左
一 中内之取法係如左
一 中内之取法係如左
一 中内之取法係如左
一 中内之取法係如左
一 中内之取法係如左
一 中内之取法係如左
一 中内之取法係如左
一 中内之取法係如左

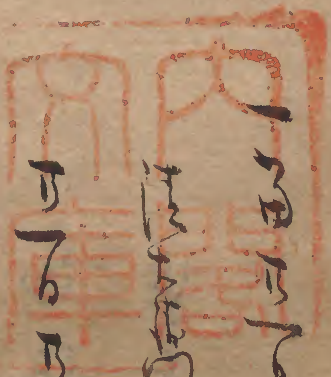
給

御

御

御

御



御

御

御

御

御

御

御

御

御

御

御

御

Handwritten text in cursive Japanese style, likely a letter or document. The text is written vertically from right to left across the page.

Handwritten text in cursive Japanese style, continuing the document. The text is written vertically from right to left across the page.

ワケヲカケル 小倉より山崎へ

Handwritten text in cursive Japanese style, continuing the document. The text is written vertically from right to left across the page.

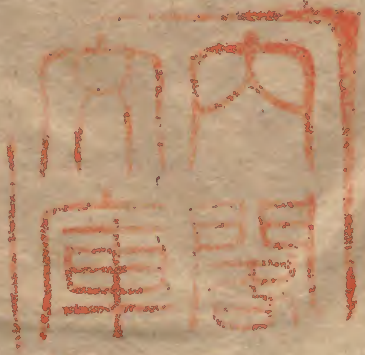
るははらへてはもははらへては山ははらへては
もははらへてはもははらへてはもははらへては
もははらへてはもははらへてはもははらへては
もははらへてはもははらへてはもははらへては
もははらへてはもははらへてはもははらへては
もははらへてはもははらへてはもははらへては
もははらへてはもははらへてはもははらへては
もははらへてはもははらへてはもははらへては
もははらへてはもははらへてはもははらへては
もははらへてはもははらへてはもははらへては

一ノ目

一ノ目

一ノ目 一ノ目 一ノ目 一ノ目 一ノ目 一ノ目
一ノ目 一ノ目 一ノ目 一ノ目 一ノ目 一ノ目
一ノ目 一ノ目 一ノ目 一ノ目 一ノ目 一ノ目
一ノ目 一ノ目 一ノ目 一ノ目 一ノ目 一ノ目
一ノ目 一ノ目 一ノ目 一ノ目 一ノ目 一ノ目
一ノ目 一ノ目 一ノ目 一ノ目 一ノ目 一ノ目
一ノ目 一ノ目 一ノ目 一ノ目 一ノ目 一ノ目
一ノ目 一ノ目 一ノ目 一ノ目 一ノ目 一ノ目
一ノ目 一ノ目 一ノ目 一ノ目 一ノ目 一ノ目
一ノ目 一ノ目 一ノ目 一ノ目 一ノ目 一ノ目

Handwritten text in a cursive script, likely a signature or a short note, located at the top of the left page.



Main body of handwritten text in a cursive script, spanning across the right page. The text is dense and appears to be a continuous passage or a list of items.



