

箕四星十一度亦謂天津後宮后妃之位上六尺為天之  
 中道箕一曰天箕主八風凡日月星在東壁翼軫者風起  
 又主口舌主客蠻夷胡貊故蠻夷將動先表箕馬星大明  
 直五穀熟君無讒間暗則無君世亂穀貴蠻夷不服內外  
 有差就聚細微天下憂動則夷有使來離徙則人流移若  
 入河國災人相食月暈金火犯之兵起流星犯大臣叛月  
 宿其野風起杵三星在箕南主杵春之用縱為豐橫為饑  
 移徙人失業不見人相食客星入杵曰天下有急變糠一  
 星在箕口前杵白西北明則豐暗則饑不見人相食

北方七宿

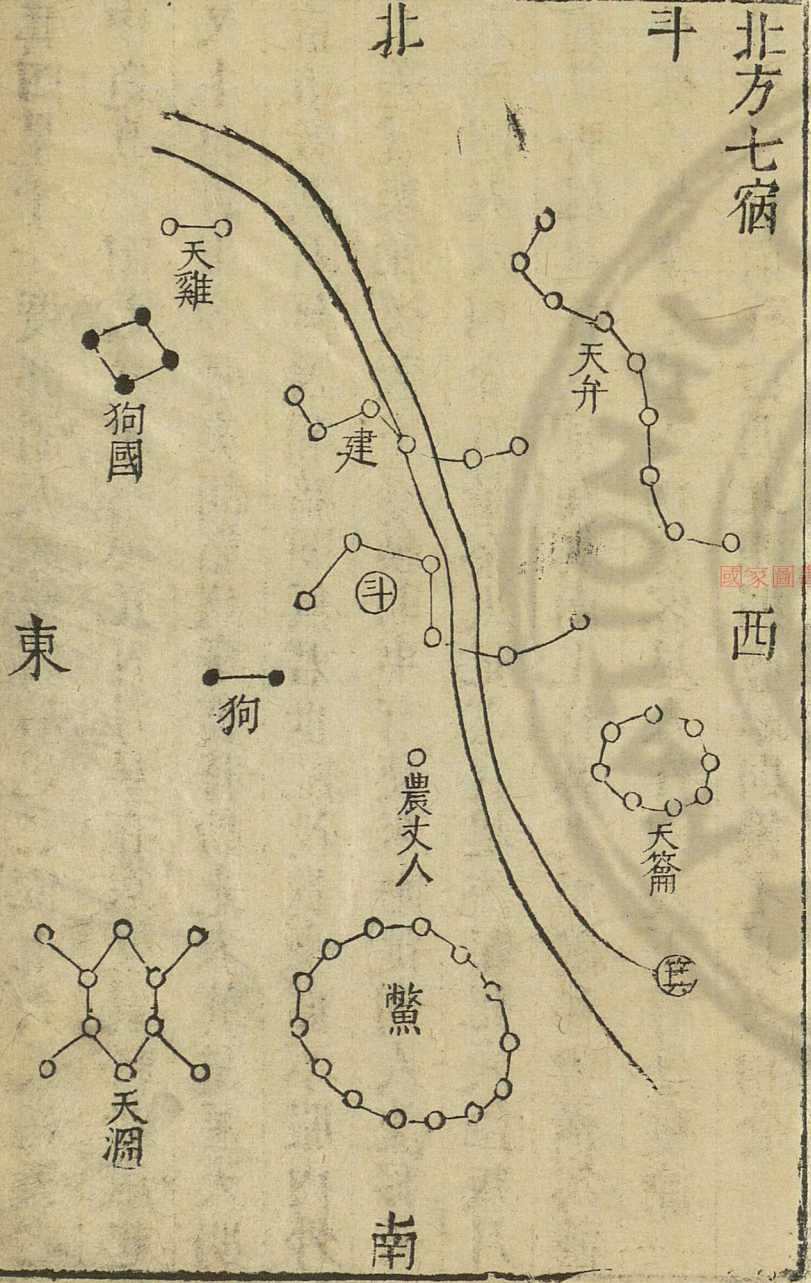
斗

北

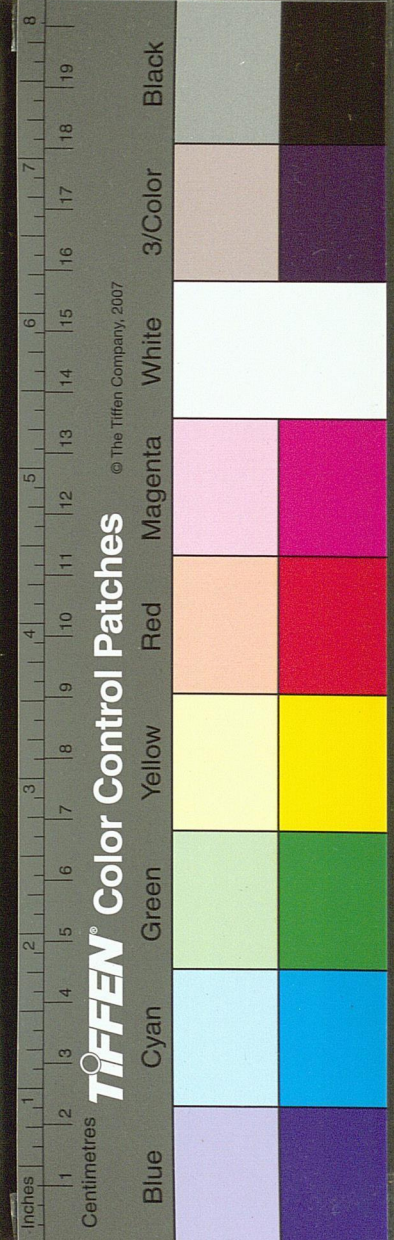
西

南

東



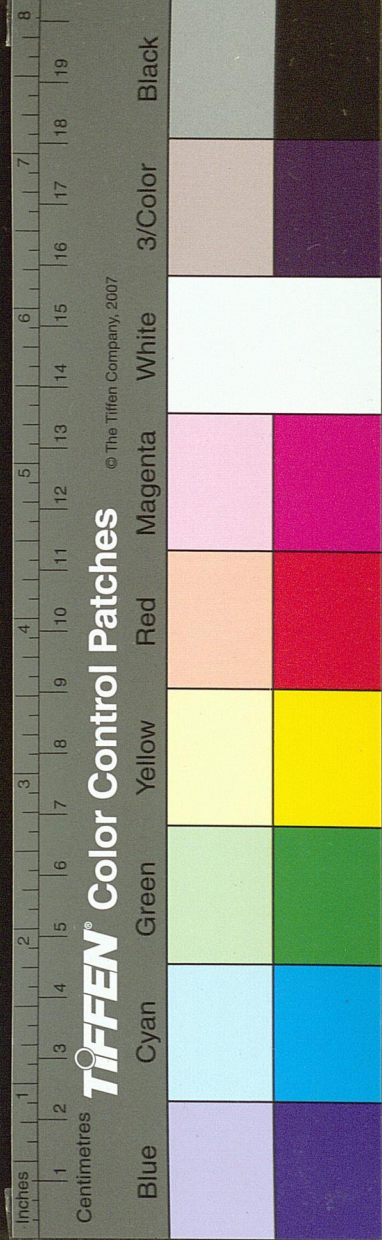
國家圖書館 NATIONAL CENTRAL LIBRARY, TAIWAN, R.O.C.



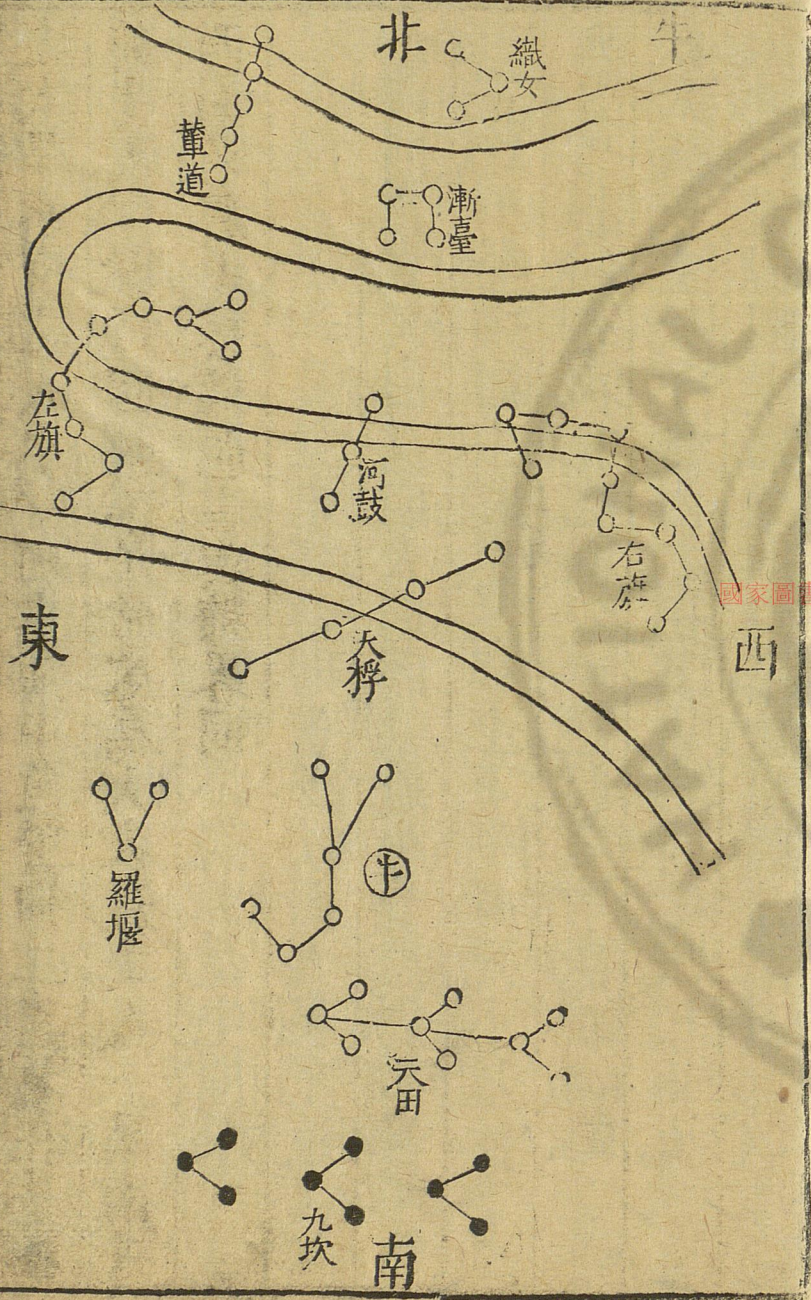


斗二十五度天廟也亦曰天機六星貫于日月正道為丞相太宰之位酌量政事之宜褒進賢良稟受爵祿又主兵南二星魁天梁也中二星天相也北二星天府庭也亦為壽星之期將有天子之事占於南斗星盛明君臣一心天下和平爵祿行芒角搖動天子愁兵起移徙大臣逐日月五星逆入斗天下流蕩空犯之兵起星小暗則宰相廢及死驚十四星在南斗南為水蟲婦大陰有星守之云主有白衣會有水火守之早建六星在斗背亦曰天旗臨於黃道天之都關也建斗之間七曜之道建為謀事為天鼓為天馬

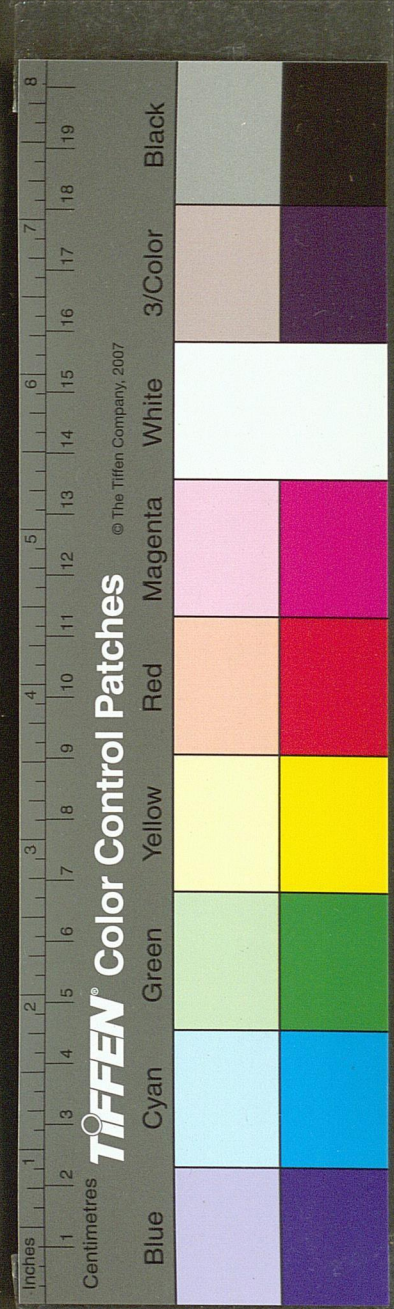
南二星天庫也中央二星帝也鍊鎖也上二星旗跗也建動搖則人勞月暈之蛟龍見牛馬疫月食五星犯守大臣相諧臣謀主關梁不通有大水天弁九星在建星北入河中宮之長也主列肆闌闐若帝藉之事以知帝珍也星明則吉彗犯之糴貴兵起天雞二星在狗國北主候時也金火守之兵大起天籥八星在斗南杓西主鎖鑰開閉明吉暗凶狗國四星在建東北主鮮卑烏桓沃旦明則邊寇作金火犯守外夷有變太白逆守其國亂客星犯守之有大盜其王必來天淵十星在驚東南一曰天海主灌溉火守







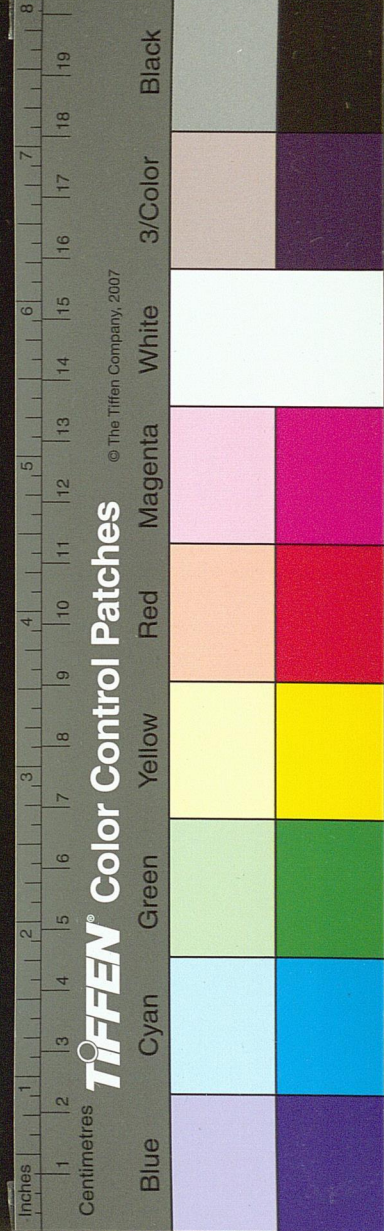
三才圖會卷之二 天文  
 之大旱水守之大水一曰主海中魚蟹狗二黑星在斗魁  
 前主吹守禦奸回也不居常處為大災農丈人一星南斗  
 西南老農主稼穡也占與糠畧同





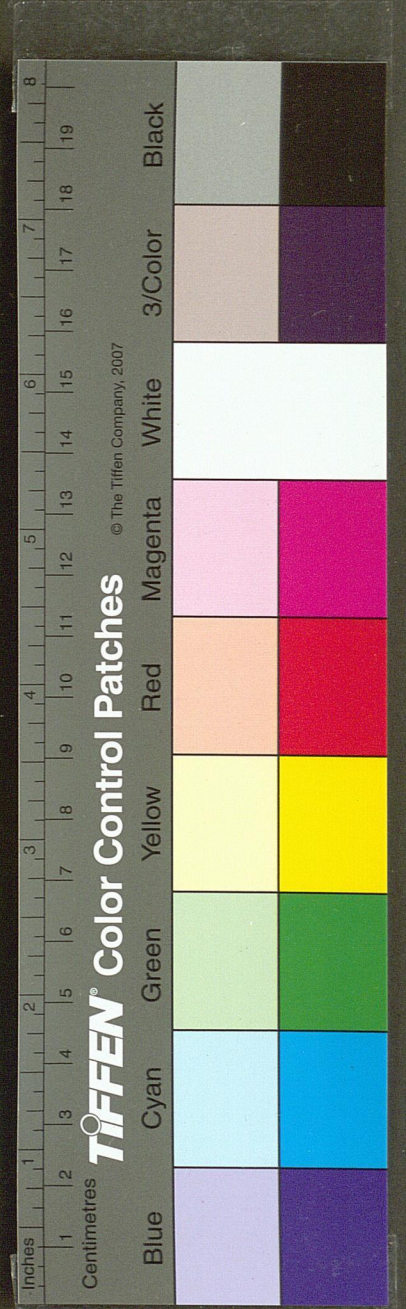
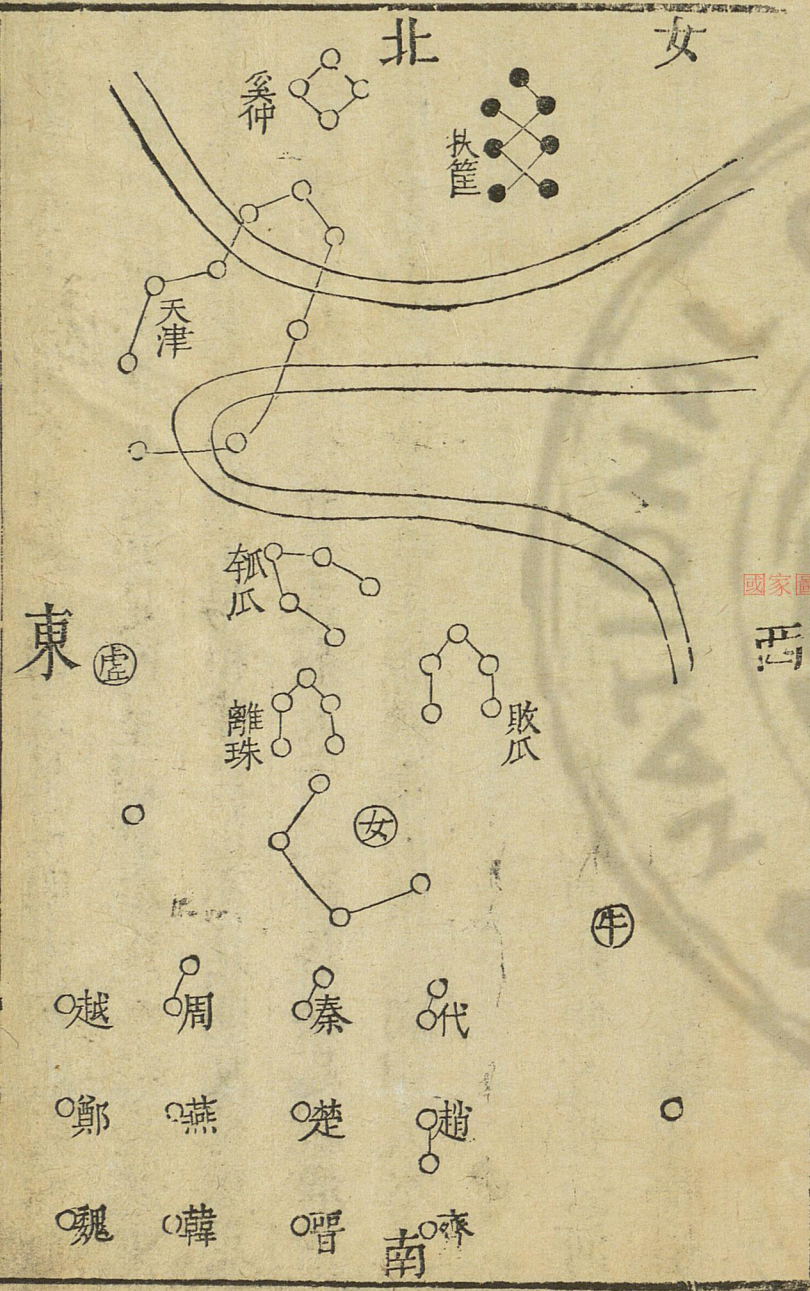
牛七度天之關梁日月五星之中道主犧牲其北二星一  
曰卽路一曰聚火又曰上一星主道路次二星主關梁次  
三星主南越甘氏曰上一星主道路次二星主關梁次三  
星主南夷中一星主牛移動則牛多殃明大則王道昌其  
星曲則糴貴又曰星明大則關梁通牛貴怒則馬貴不明  
失常穀不登細則牛賤中星移上下牛多死小星亾牛多  
疫月暈損犢金火犯之兵災水土犯之吉天田九星牽牛  
南太微東主天子畿內之田其占與角之天田同九坎九  
黑星在天田南主溝梁所以導達泉源流瀉盈溢明盛則

有水災夷狄侵邊不明則吉河鼓三星在牽牛北天鼓也  
主軍鼓及鐵鉞一曰三武主天子三將軍中央星爲大將  
軍左星爲左將軍右星爲右將軍左星南星也所以備關  
梁設險阻以拒難也明大光潤將軍吉移動則亂兵起直  
則將有功曲則將失律左旗右旗各九星在河鼓左右皆  
天之旗鼓也旗星明潤將軍吉動搖兵起怒則馬貴旗端  
四星南北列曰天桴鼓桴也星不明漏刻失時動搖軍鼓  
用桴鼓相直亦然織女三星在河北天紀東端天女也主  
果蓏絲綿珍寶也王者至孝神祇咸善則織女星俱明天





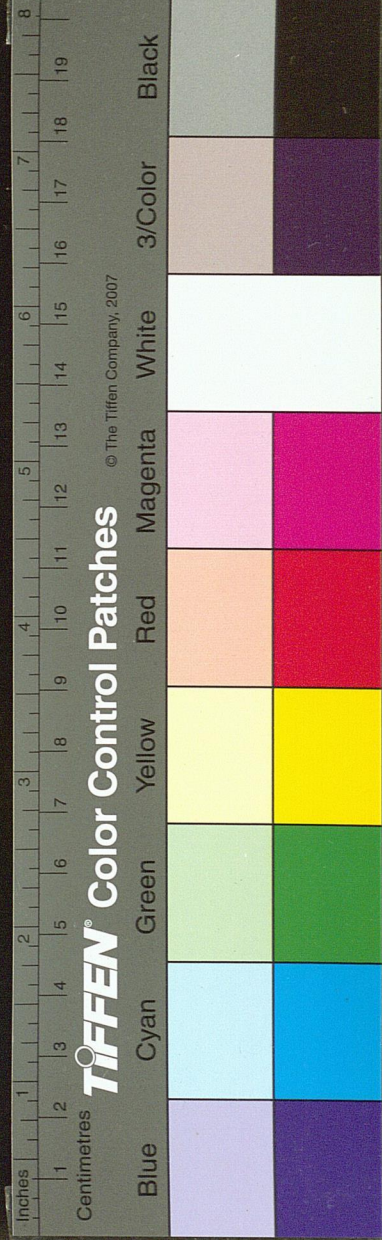
下和平大星怒角布帛貴又曰三星俱明女功善暗而微  
 天下女功廢不見兵起西足四星曰漸臺臨水之臺也主  
 刻漏律呂之事占明則陰陽和律呂正不見則反是東足  
 五星曰輦道天子嬉游之道金火守之御路兵起羅堰三  
 星在牽牛東主堤塘壅蓄水源灌溉田苗大而明大水汎  
 溢  
 ○按張衡云牽牛織女七月七日相見卽此也古雅云河  
 鼓謂之牽牛又歌曰東飛伯勞西飛燕黃姑織女時相  
 見黃姑卽河鼓也





三才圖會卷之二 天文 十九  
女十一度下九尺爲日月中道天之少府也謂之須女者  
賤妾之稱婦職之卑者也主婦女之位其星如婦功之式  
主布帛裁製嫁娶星明天下豐女功昌小暗則國藏虛移  
動則婦女受殃產死者多后妃廢日月食國憂木犯立后  
火犯女喪金犯災土孛犯損蠶月暈婦人災又曰水守萬  
物不成火守之布帛貴人多死土守之有女喪金守之兵  
起十二國有十二星有一星在九坎之東巨齊北二星曰趙  
趙北一星曰鄭鄭北一星曰越越東二星曰周周東南北  
列二星曰秦秦南二星曰代代西一星曰晉晉北一星曰

韓韓北一星曰魏魏南一星曰燕其星有變各以其國而  
論災也離珠五星在須女北須女之藏府也爲女子之星  
非其故後宮亂客星犯之後宮凶瓠瓜五星在離珠北主  
陰謀主後宮主果食明則歲熟微則后失勢瓜果不登客  
星守之魚鹽貴旁五星曰敗瓜主種與瓠瓜畧同天津九  
星在虛危北橫漢中津梁所度明而動則兵起如流沙人  
死如亂麻參差不齊馬貴一星不備關梁不通三星不備  
天下覆陷星亾水灾河溢水賊稱王奚仲在天津北右車  
正也金火守之兵車必起扶筐七星近紫宮西藩之外與

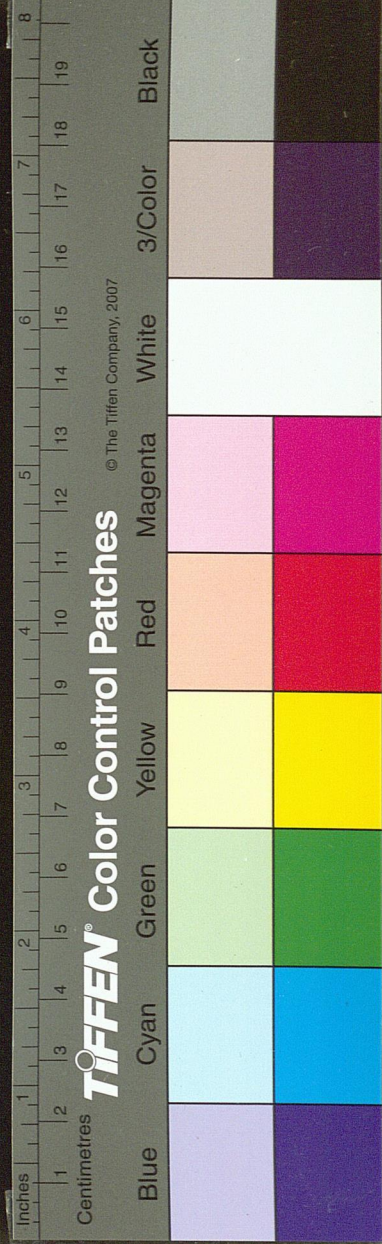






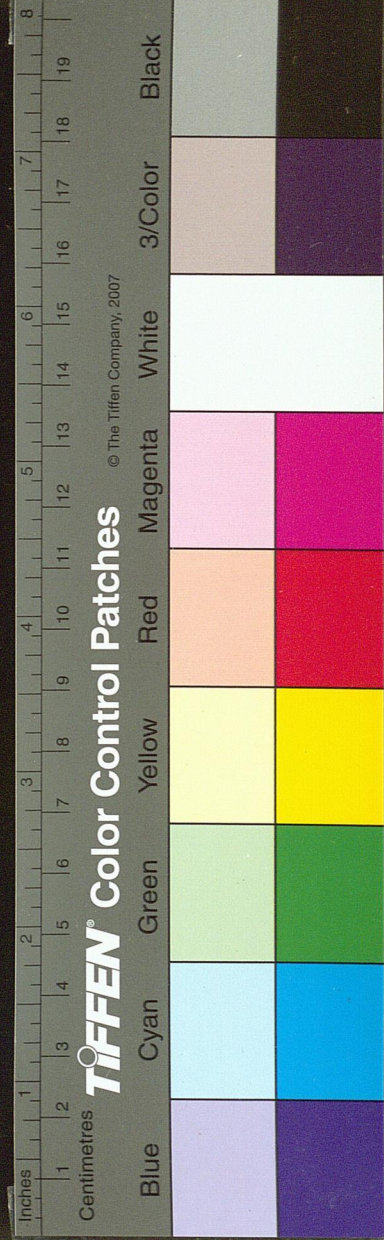
天廚相比主蠶事占明則吉暗或移徙則絲綿不成不見則女工失業

○按天之所覆者廣而華夏所占者牛女下十二國耳牛女在東南故釋氏謂華夏為南瞻部洲其二十八宿所屬者多十二國之分野隨其所隸耳



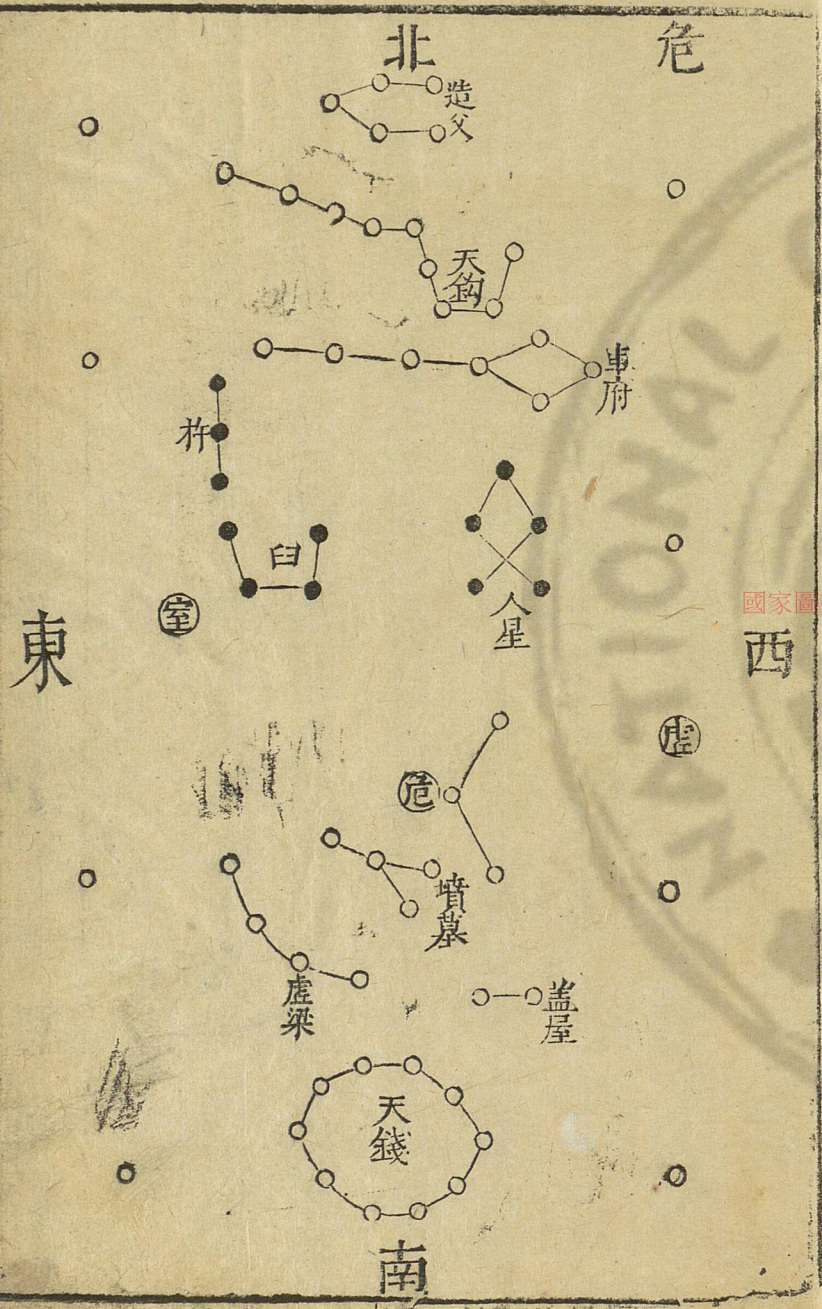


虛九度小強冢宰之象也主邑居廟堂祭祀之事又主風  
雲死喪下九尺爲天之中道明淨則天下安動搖則死喪  
哭泣日月食兵起流星犯賊亂宗廟五星犯有災虛北二  
星曰司命主舉過行罰滅不祥又北二星曰司祿主爵祿  
增年延德皆冥司之職故在六宗之祀司危二星在司祿  
之北主驕佚司非二星在司危之北主愆過凡此四星皆  
黑星明大爲災居常則平南二星曰哭主號哭也哭東二  
星曰泣主死明則國多哭泣金火守之亦然泣南十三星  
曰天壘城如貫索形主北夷丁零匈奴占變動則夷人犯  
塞敗曰四星在虛危南主凶災他星守之飢兵起秦代東  
三星南北列曰離瑜離圭衣瑜玉飾皆婦人之服星也微  
則后宮儉約大則婦人奢侈



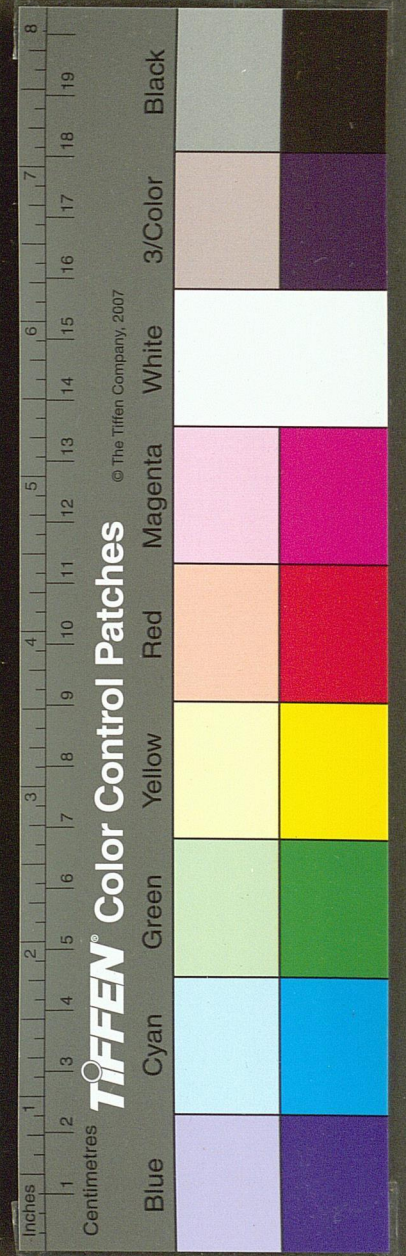


三才圖會卷之三



國家圖書館, NATIONAL CENTRAL LIBRARY, TAIWAN, R.O.C.

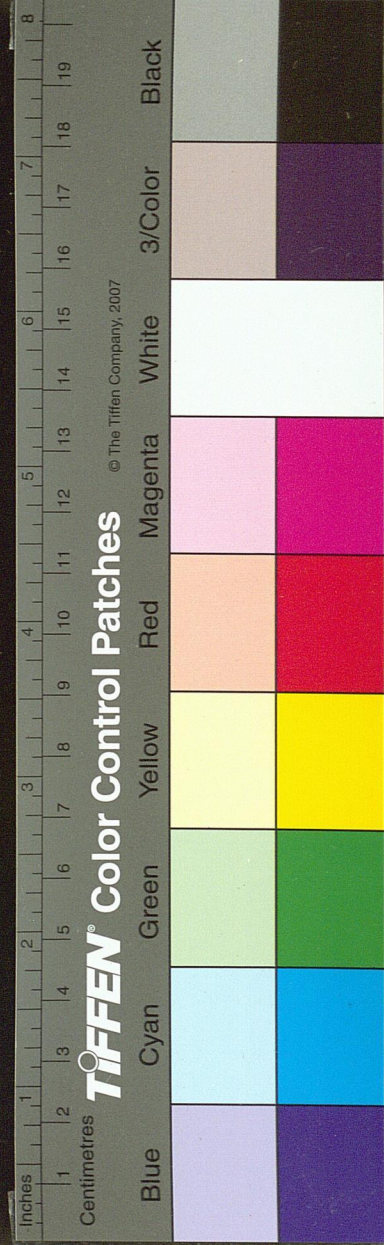
三才圖會卷之三





危十六度主天府天市架屋甘氏云爲天市廟堂下九尺  
爲天之中道主架屋受藏風雨墳墓祠祀如動則天下大  
動土工張衡云虛危星爲死喪哭泣之事亦爲邑居廟堂  
祠祀之事冢宰之官動則死喪哭泣火守則天子將兵余  
守則饑饉兵起虛危動則有土工水守則下謀上一云危  
動而不明土工兵革起月暈日月五星犯卽有災車府東  
南五黑星曰人星如人象主衆庶靜則柔遠能邇一曰臥  
星主防淫不見則人有詐行詔書明則人安暗則凶杵三  
星在人星旁主軍糧占正直吉不相當糧絕不直民饑自

四星在人星東南主春曰之用占覆則大饑仰則大豐隋  
志云客星入杵曰兵起天下聚米天津東南七星曰車府  
東近河邊首抵司非尾指天鈞主官車之府余火守之兵  
車大動天鈞九星如鈞狀在造父西河中主輦乘服飾法  
式直則地將動明則服飾正也傳舍南河中五星曰造父  
御官也一曰司馬或曰伯樂星亾馬大貴明則吉墳墓四  
星在危下如墓形主喪葬之事明則多死亾虛梁四星在  
蓋屋南主園陵寢廟非人所處故曰虛梁余火守犯兵災  
火起天錢十星在虛梁西南主錢帛所聚占明則府庫盈

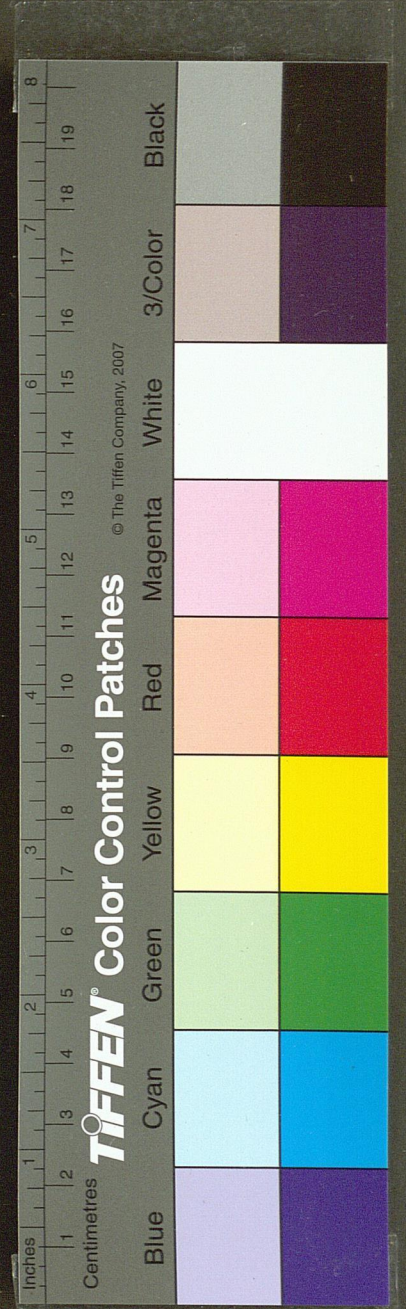






國家圖書館, NATIONAL CENTRAL LIBRARY, TAIWAN, R.O.C.

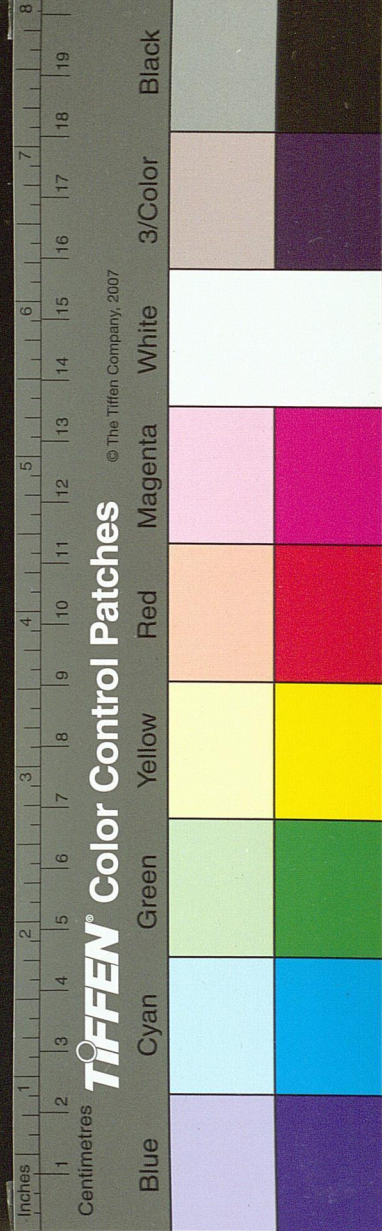
不爾虛耗余火犯之兵盜起盖屋二星在危南主天子宮  
 室亦為宮室之官余守國兵起彗孛尤甚也





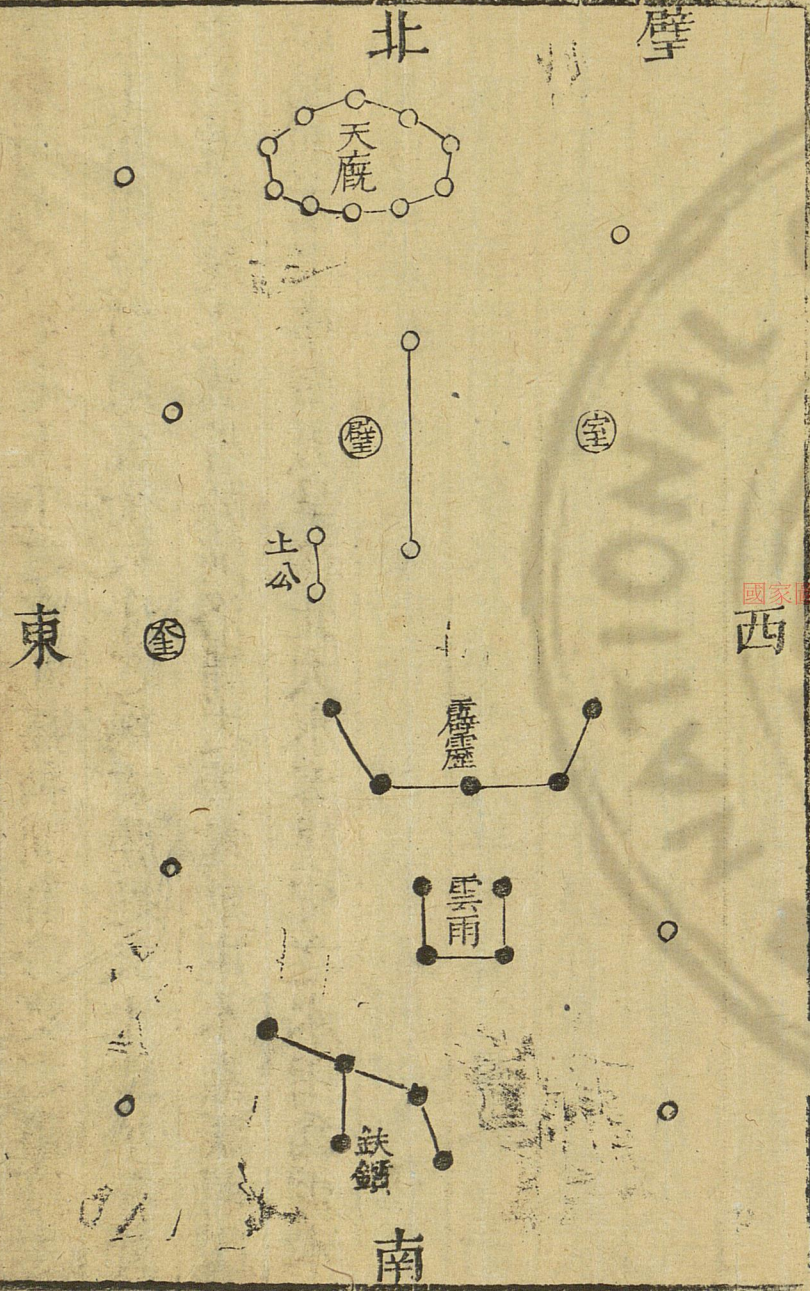
室十七度亦謂之營室甘氏曰爲太廟天子之宮也石氏  
謂之元宮一曰清廟又爲軍糧之府又土工事星明國昌  
小不明祠祀鬼神不享國多疾疫動則有土工兵出野離  
宮四星兩兩居之分布室壁之間天子之別宮也主隱藏  
休息之所金火守入則兵起室南六星曰雷電主與雷動  
蟄明動則震雷作角動則雷電非時擊物壘壁陣十二星  
在羽林北橫列營室之南天之垣壘也星衆而明則安寧  
希而動則兵革起不見天下亂五星入天軍皆爲兵起金  
火水尤甚羽林軍四十五星三三而聚散在營室之南天

軍也主軍騎又主翼王也星衆而明則安寧希而動則兵  
革起不見天下亂金火水守入兵起鈇鉞三星亦曰鈇鉞  
在八魁西北主誅夷不明則斧鑕不用移動則兵起有星  
入之爲大臣誅北洛帥門一星在羽林西南天之藩落也  
亦曰天軍藩之候門長安北門曰北洛門以象此也主非  
常以候兵明大則軍安微弱則兵起金火守之有兵災一  
曰有星守之虜入塞北洛東南九黑星曰八魁主張禽獸  
之官也客星入之多盜賊兵起金火入亦然北洛側一星  
曰天綱主武帳天子游獵之所金火守之則兵起室西南

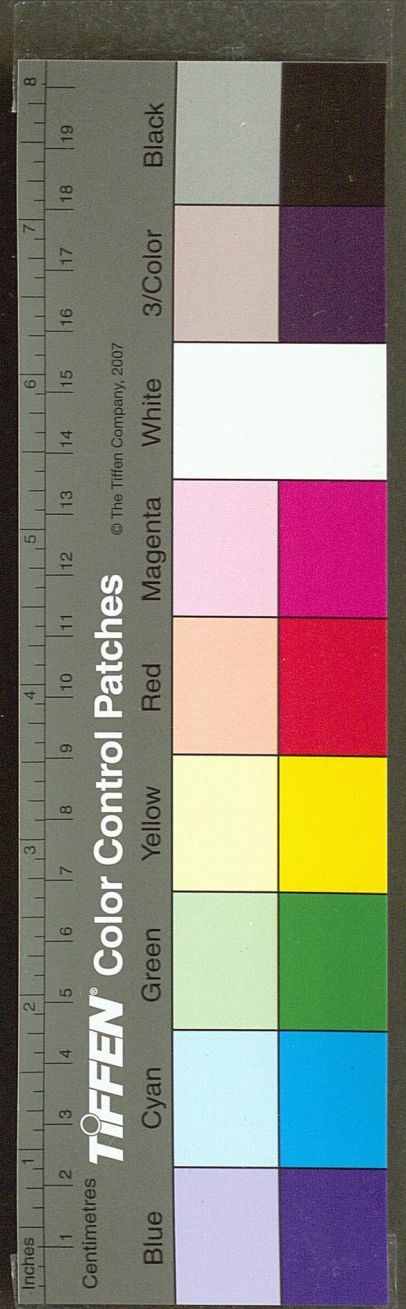




二星曰土公吏主土工之官也搖動則有修築之事隋志云土公吏主司過失金火守之為災騰蛇二十二星在營室北若盤蛇之狀居於河洛謂之天蛇星主水蟲微則國安明則不寧移南大旱移北大水客星守之水雨為災水物不收



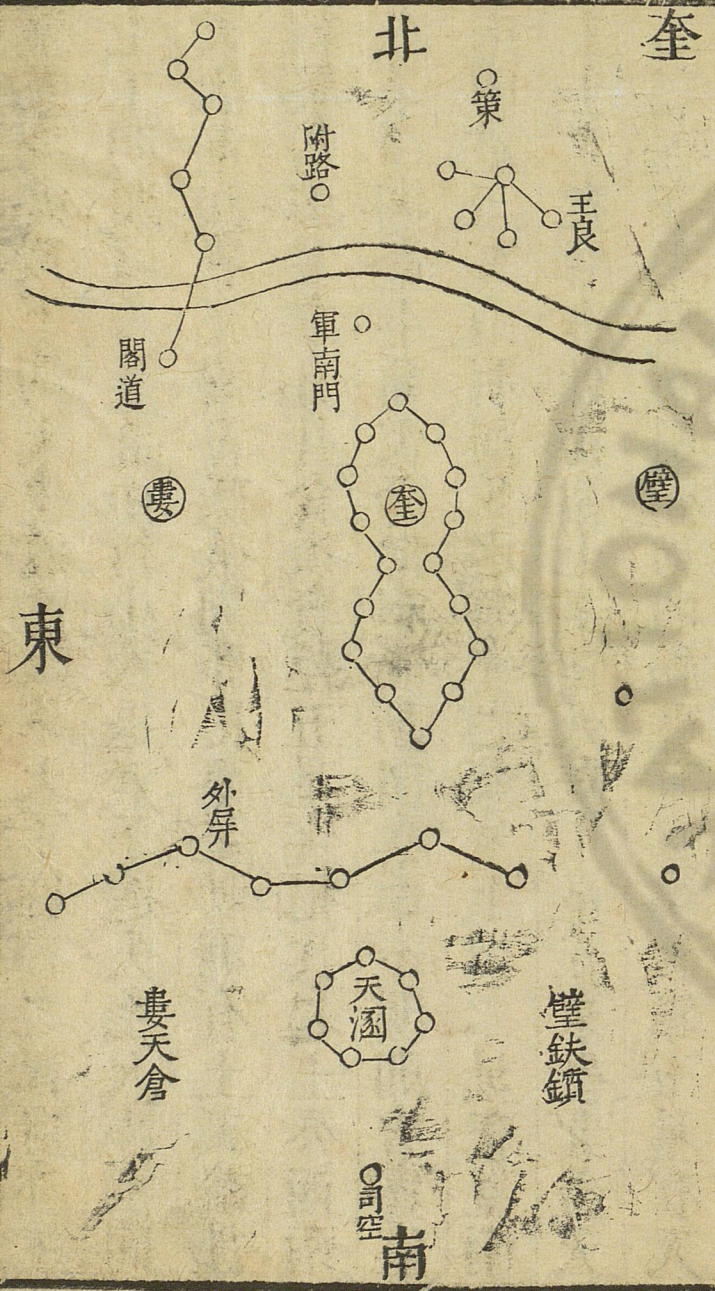
國家圖書館, NATIONAL CENTRAL LIBRARY, TAIWAN, R.O.C.



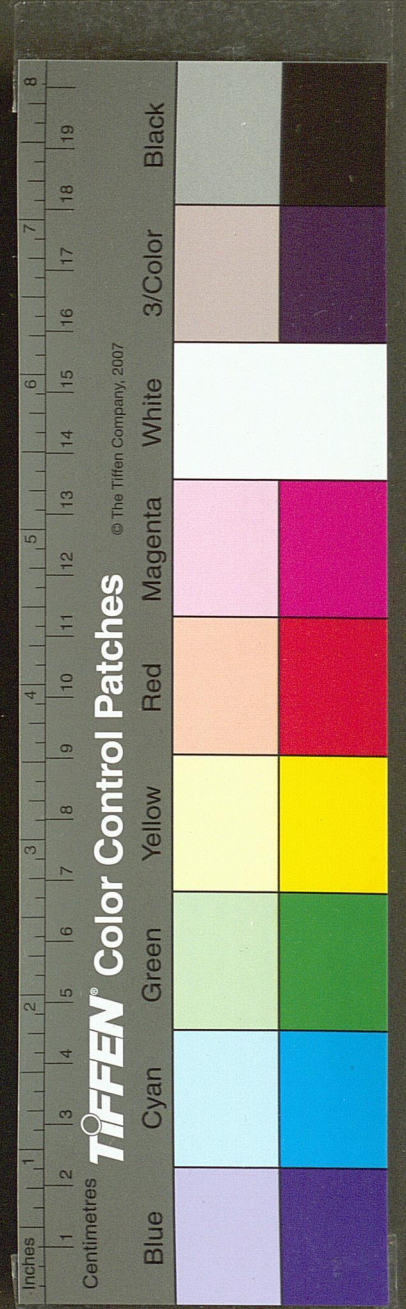


壁九度九尺下為天中道主文章天下圖書之秘府亦主  
 土工明則圖書集道術行小人退君子進失色大小不同  
 天子重武賤文圖書隱蔽回邪用事星動則有土工離徙  
 就聚為田宅事日月食損賢臣五星孛犯兵起土公西南  
 五星曰霹靂主興雷奮擊明而動則兵興不明則吉霹靂  
 南四星曰雲雨明則多水火守之大旱土公二星在壁南  
 主土工之官占動搖則土工作天廐十星在東壁北蓋天  
 馬之廐今之驛亭明而動則郵驛有兵事鈇鑕五星在天  
 倉西門刈具也主斬芻飼牛馬明則牛馬肥暗則損喪

西方七宿



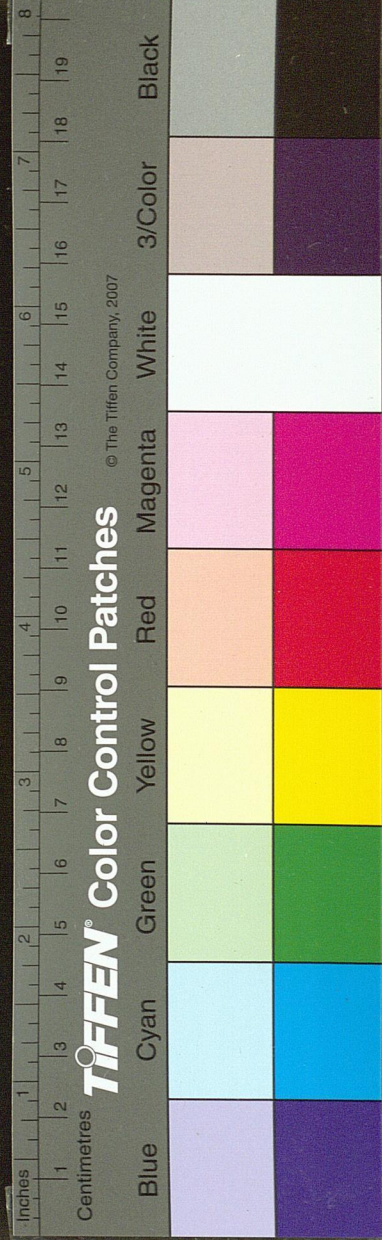
國家圖書館 NATIONAL CENTRAL LIBRARY, TAIWAN, R.O.C.



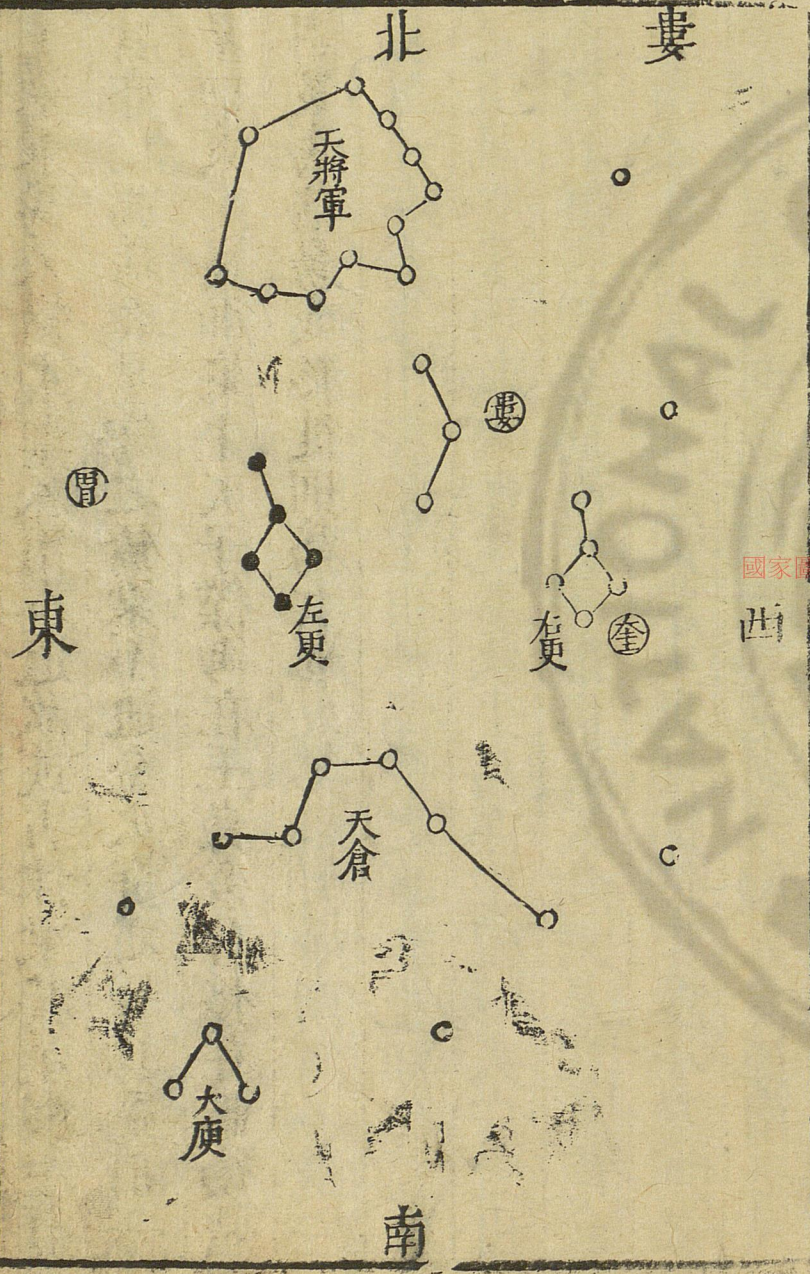


奎十六度天之武庫也石氏謂之天豕亦曰封豕主兵九尺下爲天之中道又主溝瀆西南大星謂天豕目亦曰大將占明則天下安動則兵亂開闔無常則有白衣稱命於山谷者客星守入兵起金火守有水災隋志云若帝淫佚政不平則奎有角角動則有兵不出年中若燄燄有光則近臣謀上又或有溝瀆之事又曰奎中星明水大出日月食五星犯皆有凶奎南七星曰外屏以蔽天溷也占與天溷同天溷七星在屏南天之厠也不見則人不安移徙亦然天溷南一星曰司空主水土之事大而黃明天下安客

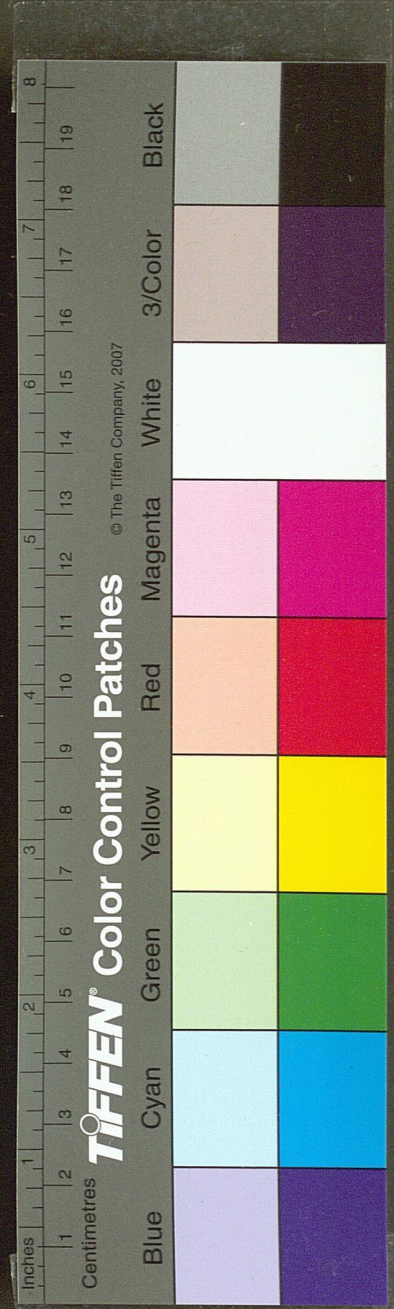
星入之多土工天下大疫軍南門一星在天將軍西南主淮河出入搖動則軍行不見則兵亂閣道六星在王良前飛道也從紫宮至河神所乘也一曰王道星張衡云天子游別宮之道又曰王良旌又曰紫宮旗亦所以爲旗表而不欲其搖動一星不具則輦道不通動搖則宮掖之內兵起附路一星在閣道南旁別道也備閣道之敗覆而乘之也一曰太僕主禦風雨亦游從之義也占與閣道同王良五星在奎北居河中天子奉車御官也其四曰天駟旁一星曰王良亦曰天馬其星動爲策馬故曰王良策馬亦曰





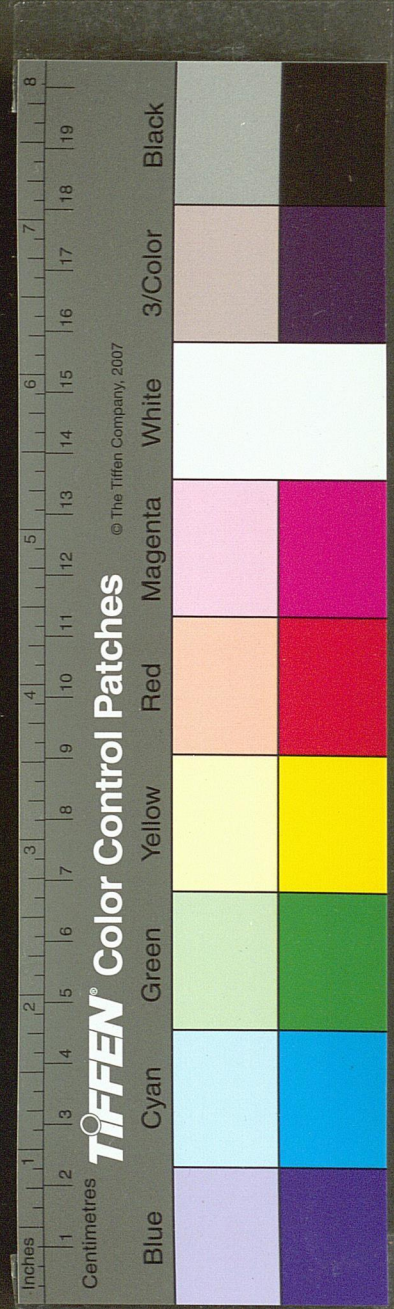


王梁梁為天橋主禦風雨水道故或占津梁其星移主有  
 兵亦曰馬病客星守之橋梁不通金火守之皆兵憂前一  
 星曰策王良御策主天子僕御在王良旁若移在馬後是  
 謂策馬搖動或移徙則為兵也

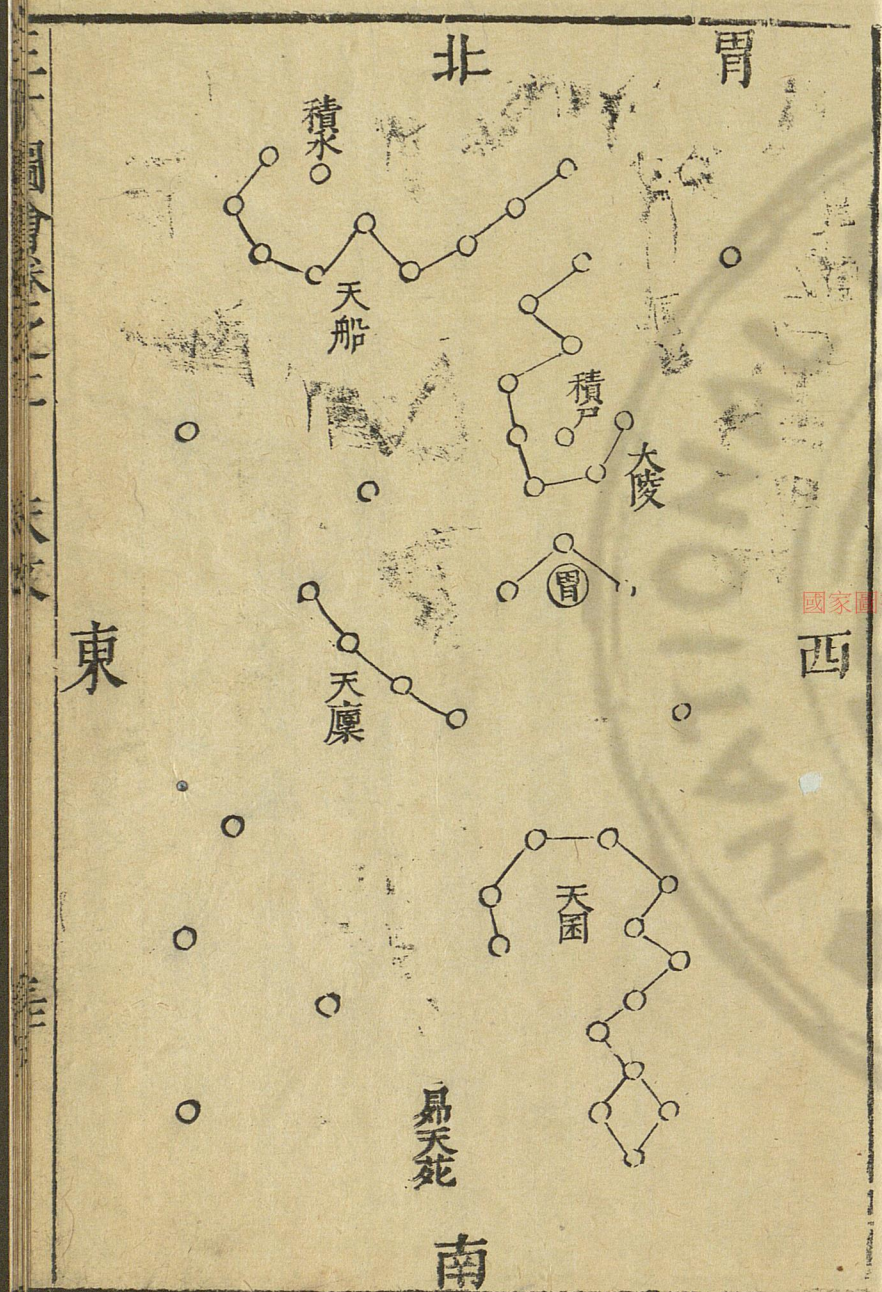




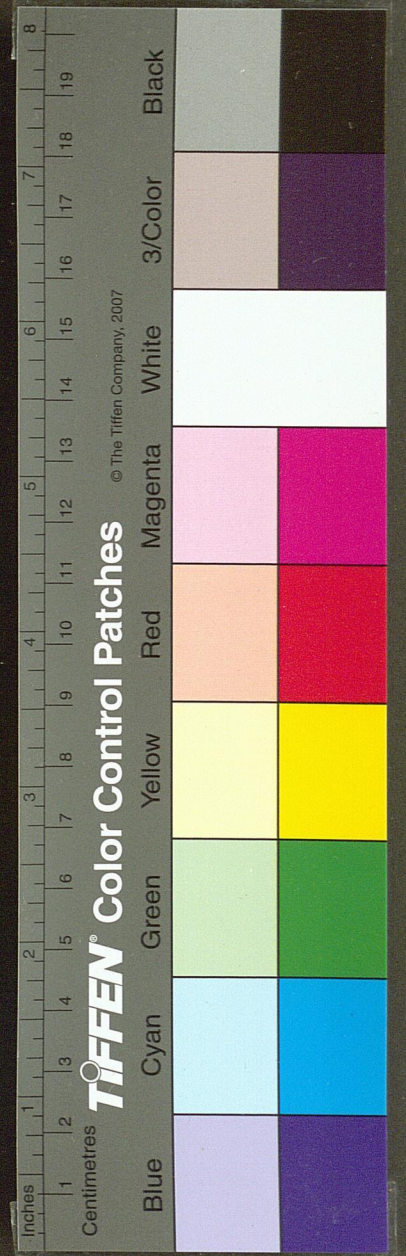
婁十二度下九尺為日月中道亦為天獄主苑牧犧牲供  
 給郊祀亦為興兵聚眾動搖則聚眾星直則有執主之命  
 者就聚則國不安金火守之則宮苑之內兵起日月食宮  
 內亂金木火土犯凶水犯吉亭入兵起月暈兩軍各退左  
 更五星在婁東山虞也主山林澤藪之事亦主知仁 右  
 更五星在婁西牧師也主養牧牛馬亦主禮義火守之山  
 澤有兵其占兩更同兩更者秦爵名天倉六星在婁南倉  
 穀所藏也占星黃相近則歲大熟開則饑中多小星則穀  
 多少則虛耗明則豐暗則歉不見則大饑天倉西南三星  
 曰天庾積粟之所占與天倉同天將軍十 星在婁北主  
 兵大星天之大將外小星吏士也占微暗則兵將亾大將  
 星搖兵起將出小星不具兵起







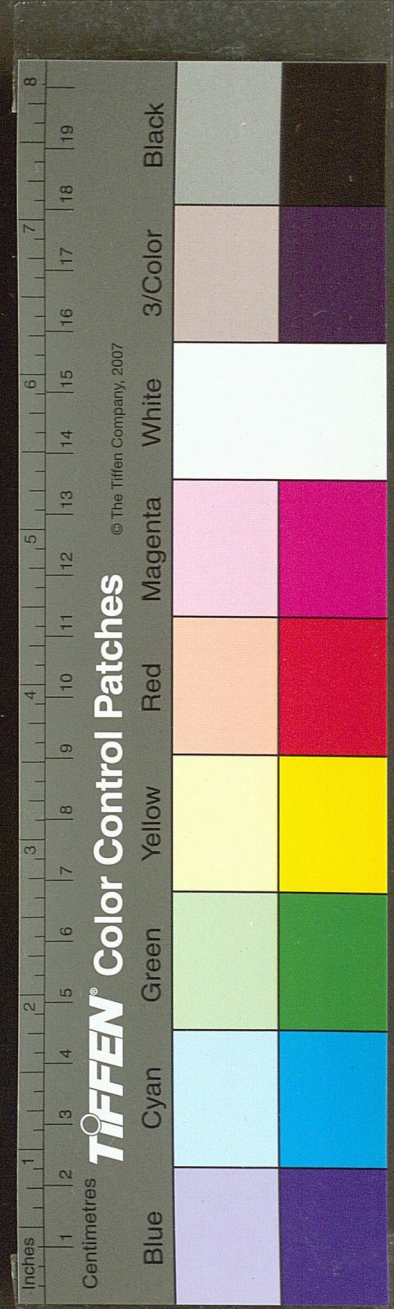
國家圖書館, NATIONAL CENTRAL LIBRARY, TAIWAN, R.O.C.





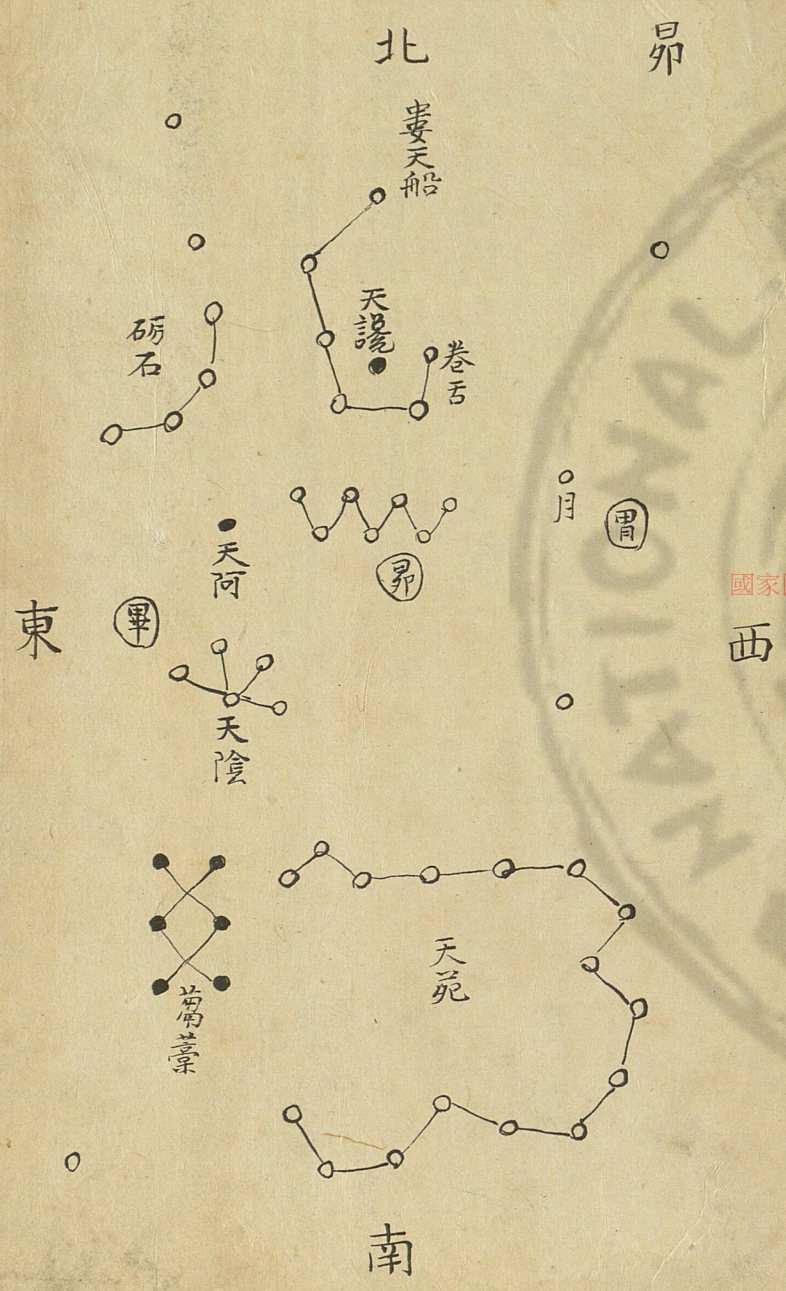
胃十五度天之廚藏五穀之倉也又名大梁占明則四時  
和平天下晏然五穀豐稔不明則上下失位星小則穀輸  
運又云動有運事就聚則穀貴人流小則穀少暗則凶荒  
五星犯日月食字侵竝有災天廩四星在胃南一曰天膾  
張衡云主積蓄黍稷以供享祀春秋所謂御廩也占與天  
困同天困十三星在胃南倉廩之屬主給御糧也明大而  
光潤其色黃則歲豐微變常色則不吉爲饑饉中多小星  
則穀食多金火守入災即起太陵八星在胃北一曰積京  
主陵墓明而大或中星多或芒角動搖則天下多死喪兵

大起天船九星在大陵北居河中一曰兵星主渡亦主水  
旱不在河中津河不通水泛溢或曰占明大則水泛溢中  
四星欲其均明則天下安不明則兵喪移徙亦然客彗入  
爲大水有兵大陵中一星曰積尸占明則人死如山張衡  
云一名積廩積尸明而大其旁星多則天下人多死喪或  
兵起火守之大疫天下多哭泣若不見而暗皆言天船上  
一星曰積水主候水災占明大則兵水俱起



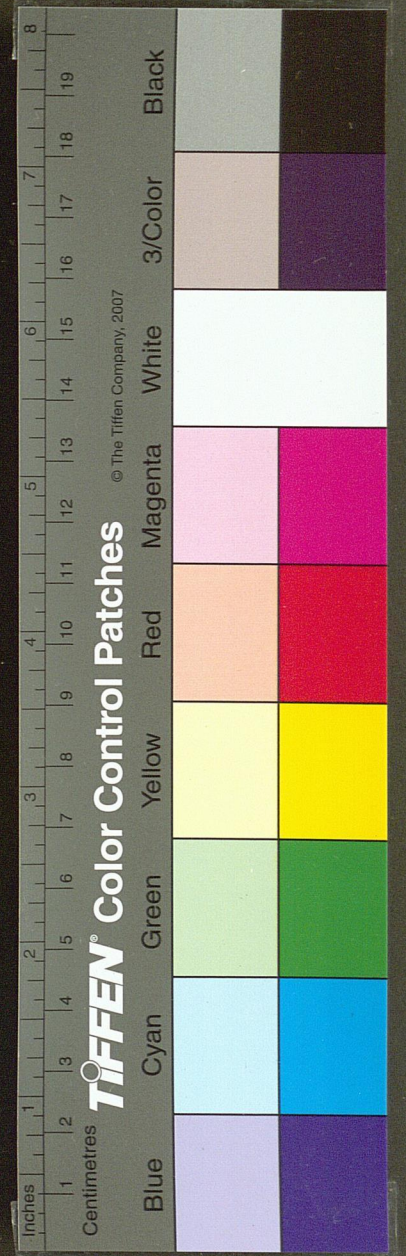


天之二  
天  
三十三



國家圖書館, NATIONAL CENTRAL LIBRARY, TAIWAN, R.O.C.

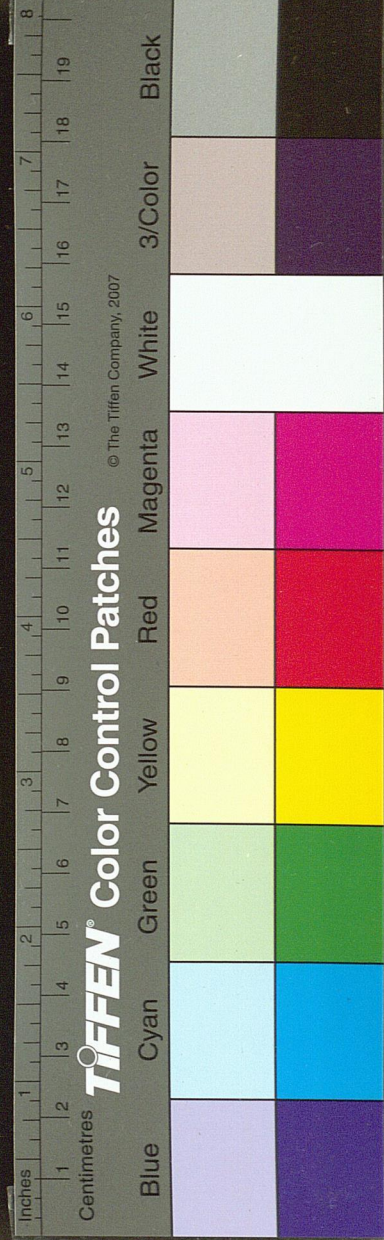
三才圖會卷之六  
天文



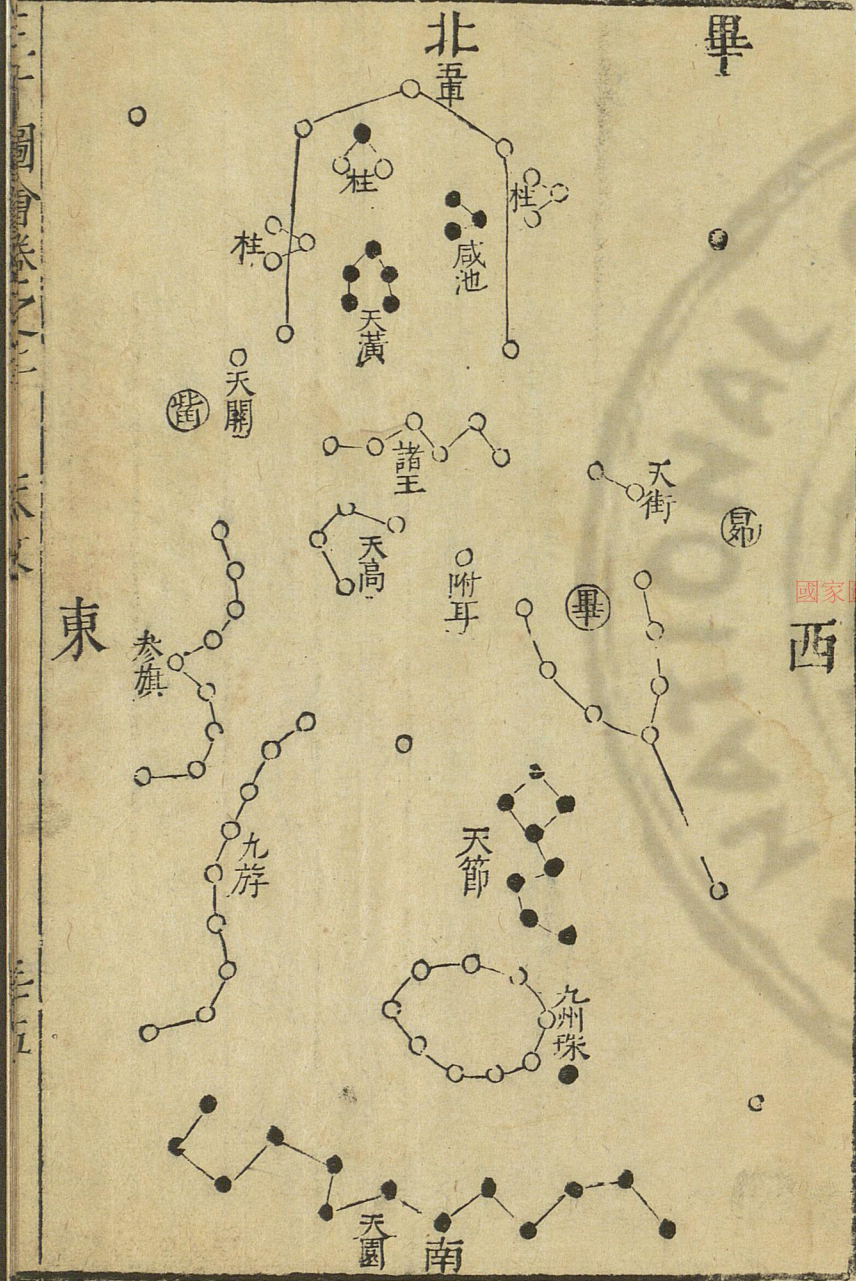


昂十一度下爲日月中道天之耳目也主西方又爲旄頭  
胡星也又主喪主獄甘氏云主口舌奏對若大而明則君  
無佞臣天下安和暗小則近臣被誅搖動則君信讒殺忠  
良張衡云昂明則獄訟平暗則刑罰濫六星與大星等大  
水主有白衣之會七星黃兵大起動搖有大臣下獄大而  
俱動若跳躍者胡兵大起一星不見皆兵喪之象也天阿  
一星在昂南天陰西皆里星竝主人禍福又曰主察山林  
妖變不見則陰陽不和天陰五星在畢柄西主從天子戈  
獵之臣預陰謀也占不明則吉明則禁言漏泄天苑十六

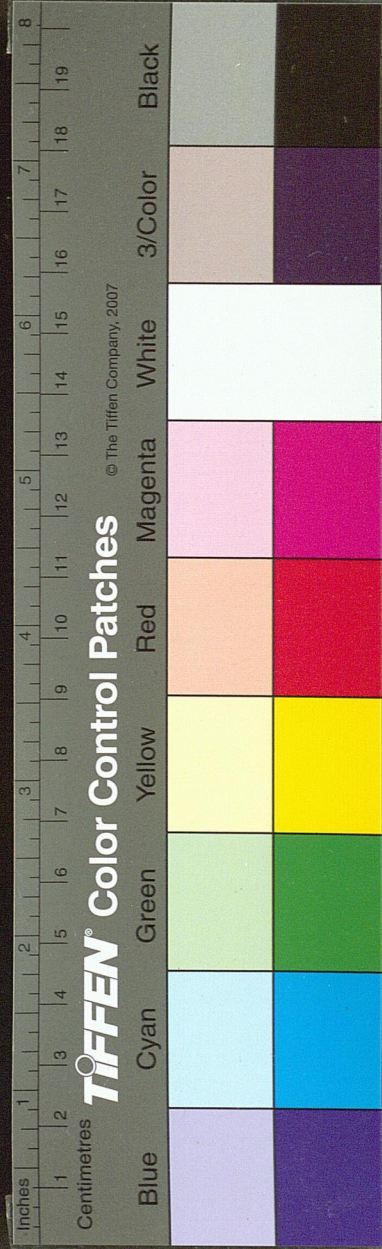
星在昂華南如環狀天子之苑囿養禽獸之所也主馬牛  
羊明則馬牛羊盈希則死芻藁六星在天苑西以供牛馬之  
食也一曰天積天子之藏府也星盛則歲豐穰希則貨財  
散張衡云不見則牛馬暴死火守之則火災起卷舌六星  
在昴北河中天讒之外主口語以知讒佞張衡云主樞機  
曲而靜則賢人用直而動則讒人得志卷舌移出漢則天  
下多妖佞之言其旁星繁則人死如丘山天隕一星或曰  
天讒在卷舌中主醫巫占與從官同礪石四星在五軍北  
主磨礪鋒刃明則兵起如常則吉金火及客星守之兵動





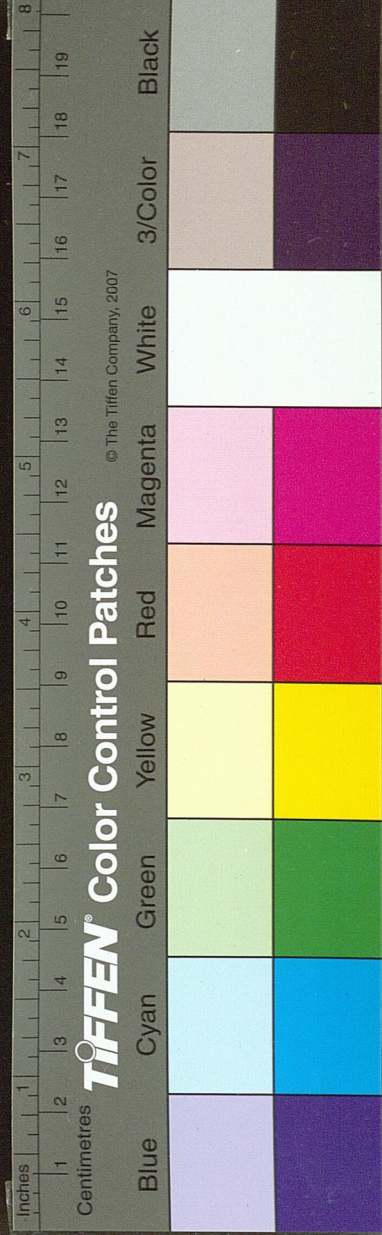


國家圖書館, NATIONAL CENTRAL LIBRARY, TAIWAN, R.O.C.



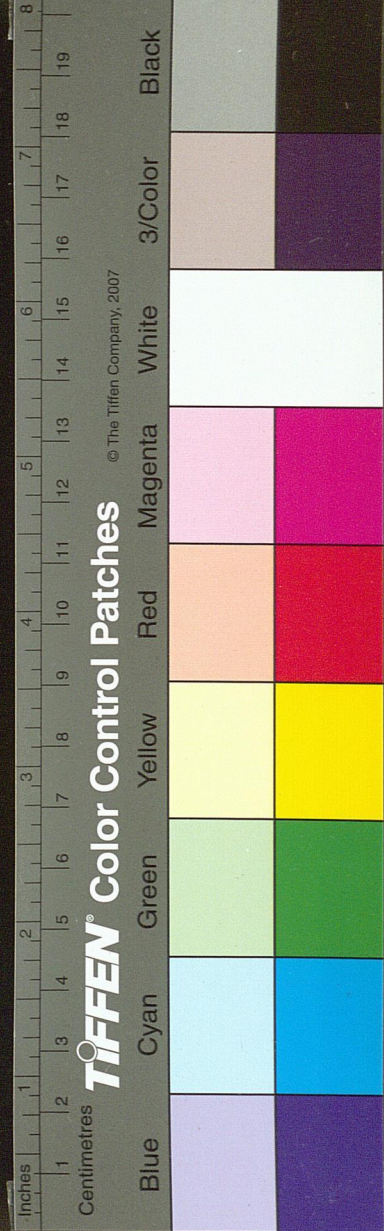


畢八星十七度主邊兵主弋獵又主刑罰其大星曰天高一曰邊將主四夷之尉也星明大則夷來貢天下安失色則遠兵亂一星亾則為兵喪動搖邊域兵起有讒臣離徙天下獄亂就聚法令酷甘氏云畢主街巷陰雨天下雨師也故明而移動則霖潦及街壅塞明而定則天下安張衡云畢為天馬又為罕車日月食邊兵出將衰木犯有軍功月宿則多雨昴畢間二星曰天街三光之道也主伺候關梁張衡云主國界也街南為華夏街北為夷狄金火守之胡夷兵起明則王道正暗則兵起移徙不見則關梁斷絕附耳一星在畢下或曰附畢口大星之下次天高東南隅主為君德得失伺愆邪察不祥星盛大則中國微有盜賊邊候驚邦國反聞兵連年移動則讒佞行兵火起邊陲尤甚若入畢中兵大起天節八星在畢南或曰在附耳南主使臣之所持也宣威德於四方明吉暗凶諸王六星在五車南天漢之中主宗社藩屏王室也察諸侯存亾占明則諸侯奉上天下安不見或暗則宗社傾危臣下專擅動搖則四方兵起天高四星在參旗西北或曰在座旗西北近畢北臺榭之高主遠望氣象占不見則官失其守陰陽不





和五車五星在畢東北五車爲五常合舍主天子五兵又  
主五穀豐稔張衡云天子兵車舍也西北角大星曰天庫  
主太白秦也次東北星曰天獄主辰星燕也中央星曰司  
空主鎮星楚也次東南星曰天倉主歲星畧衛也次西南  
星曰卿主火或曰主熒惑魏也五車爲西宮均明則吉暗  
則國絕糧動搖或變色則兵大起蓋五星有變各以其所  
主而占之三柱九星在五車中一曰三泉一曰休一曰旗  
車之柱也五星均明柱皆具則倉庫實不具則其國絕食  
且兵起天子得靈臺之禮則五車三柱均明也五車三柱  
有變各以其國占之三柱出車外則兵出三柱入車內兵  
乃入柱出一月米貴三倍饑一年出兩月米貴六倍饑二  
年出三月米貴十倍饑三年柱出不與天倉相近米穀運  
出千里柱倒立尤甚火入守天下旱金入守兵起水入月  
暈主大水不爾則有赦天潢五星或曰天潢在五車中主  
河梁津渡之處占不見則河梁不通咸池三星亦在五車  
中天潢南魚鳥之囿也金火犯之則有大災隋志云月五  
星入天潢兵起道不通天下亂易政或曰咸池明有龍墮  
死虎狼害人大兵起天關一星在五車東南畢東北亦曰





天門日月五星所行之道也主邊塞事主關閉占芒角有  
 兵五星守之貴人多死移徙若與五車合大將軍披甲或  
 曰破甲參旗九星在參西五車之間天旗也指麾遠近以  
 從命者也占直則兵動於外曲直不如常則王者斬伐不  
 當於理明而希則邊寇作芒角動則兵大起隋志云參旗  
 一曰大旗一曰天弓主司弓弩候變禦難玉井西南九星  
 曰九旂天子之旗也主邊軍進退占搖動則九州分散人  
 民失業信令不通金火守之兵起天苑之南十三星曰天  
 園衝曲而列植果菜之所也占曲而鈎果菜熟否則饑

觜

西

北

南

東

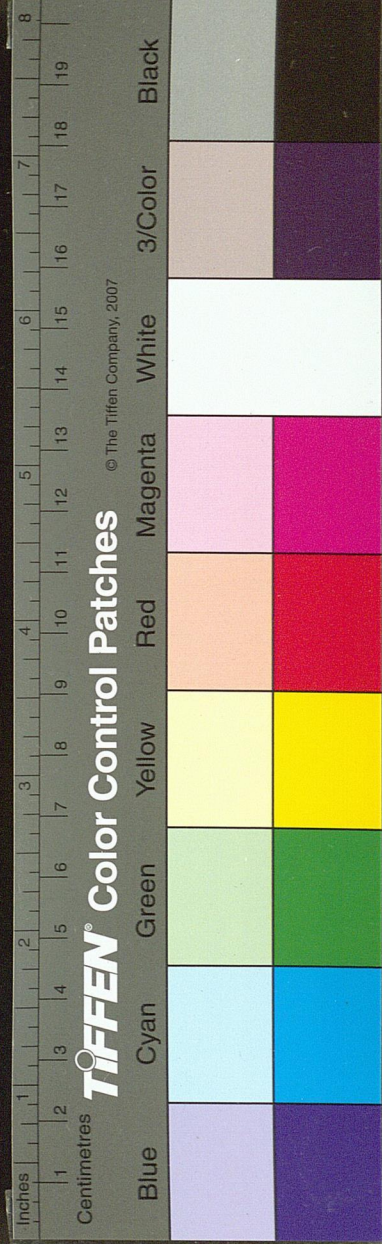
座旗

司怪

井

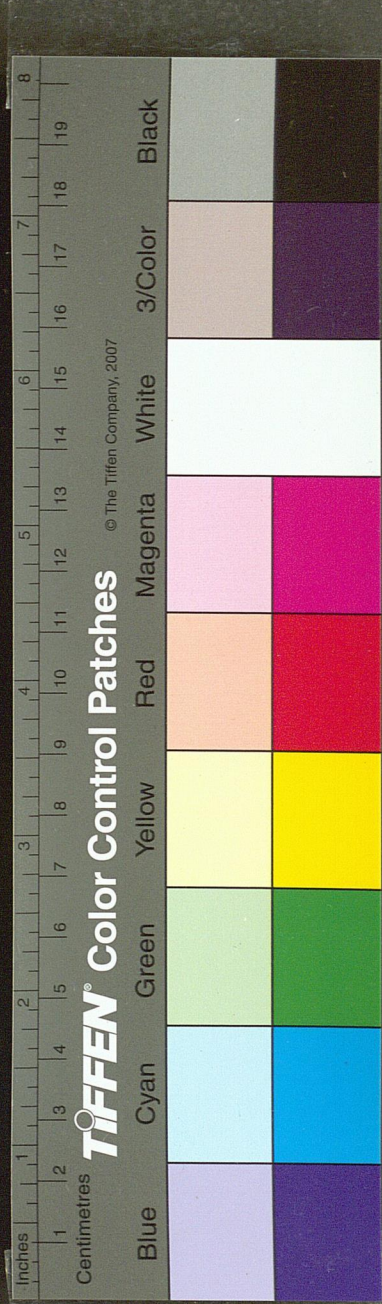
觜

畢





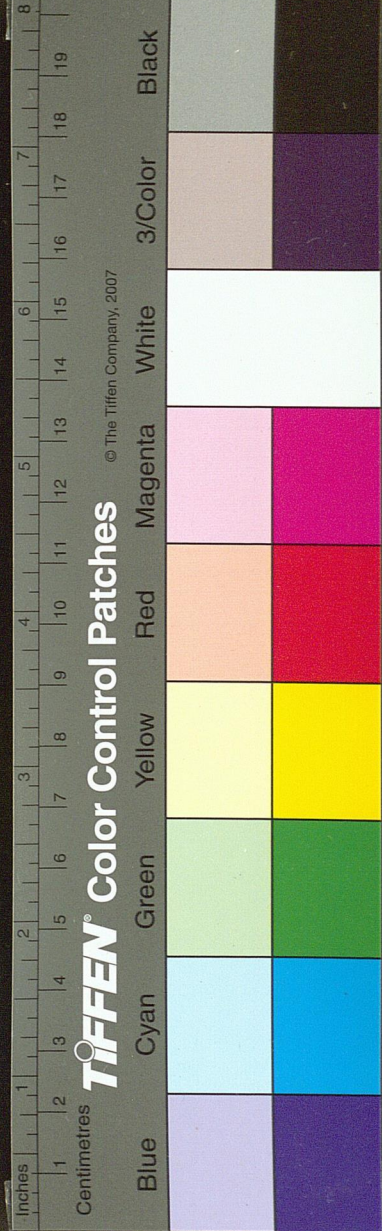
觜一度為白虎首在參之右角如鼎足形主天之關明大  
 則天下安五穀熟移動則君臣失位天下旱隋志云觜觴  
 為三軍之候行軍之藏府主葆飢收斂萬物明則軍儲盈  
 將得勢動搖而變色盜賊群行葆飢起動搖將有逐者張  
 衡云葆飢野生之可食者金火守國易政兵起災生日食  
 臣不忠月食君害臣五星犯災生亭客星犯兵起座旗九  
 星在司怪西北主別君臣尊卑之位占明則國有福或曰  
 有禮暗或不見則上下無章司怪四星在井鉞前候天地  
 日月星辰禽獸蟲蛇艸木之變與天高同占





參七星伐三星十度上爲五星日月之中道甘氏曰參爲忠良孝謹之子明大則臣忠子孝移動殺忠臣一曰參伐一曰大辰一曰天帝一曰天鉞主斬刈又爲天獄主殺伐又主權衡所以平理也又主邊城爲九譯故不欲其動也參曰獸之體或曰白虎之體其中三星橫列者三將軍也東北曰左肩主左將軍西北曰右肩主右將軍東南曰左足主後將軍西南曰右足主偏將軍故黃帝占參應七將軍也或曰軒轅氏中央三小星曰伐天之都尉也主朝鮮戎狄之國故不欲明又曰七將皆明天下兵精也王道闕

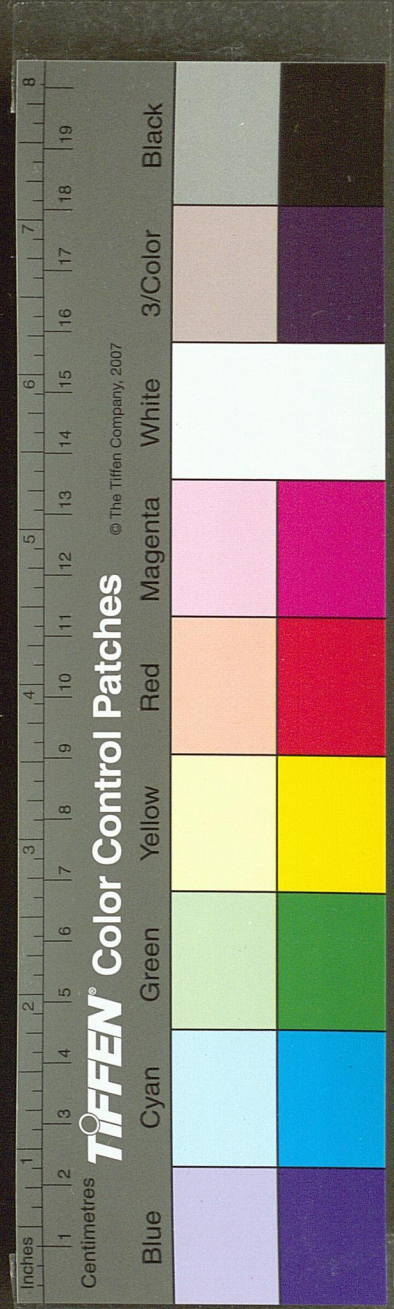
則芑角張伐星明與參等大臣謀亂兵起參星失色則軍散敗參芑動搖則邊境有急天下兵起差戾則君臣不和移徙則客伐主又曰斬伐之事參左足入玉井中兵大起秦地大水崩頽山石爲怪金火來守則國易政兵起災生日月食則田荒米貴五星犯災甚玉井四星在參西足下水象也參足若突出玉井則虎狼暴害人屏二星在玉井南屏爲屏風客星入之四尺蟲大疾人亦多死不見則國內大人寢疾玉井東南四星曰軍井行軍之井也軍井未達將不言渴名取此也又曰主軍營之事占不見則軍中





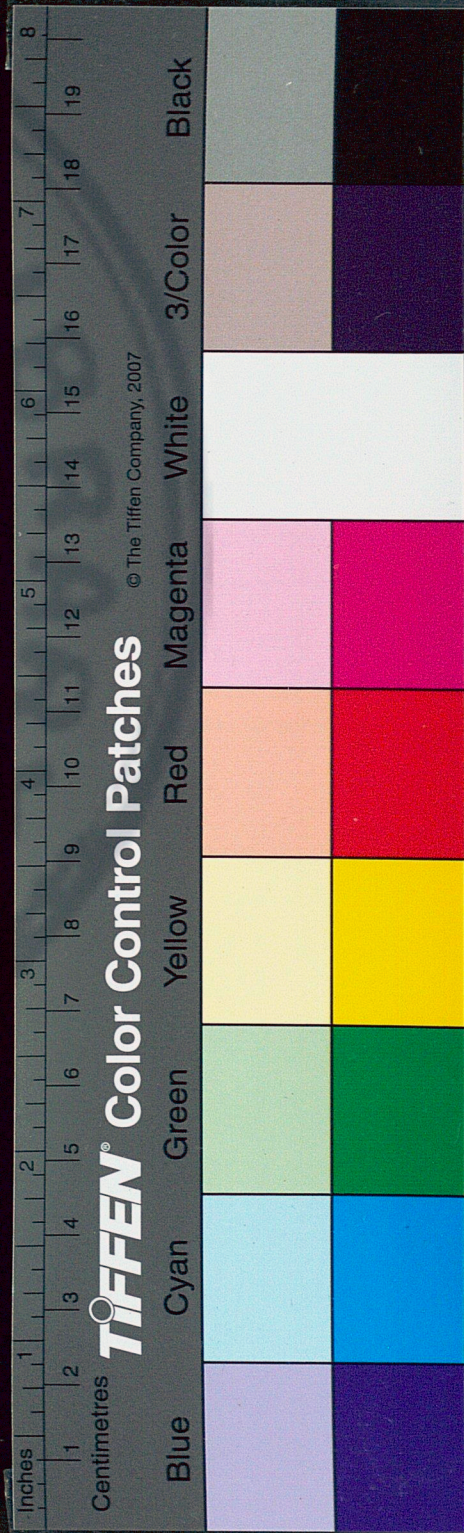
無水天廁四星在屏東溷也主天下疾病黃吉青赤白皆  
凶不見占與屏同天屎一星在廁南色黃則吉他色皆凶  
占與廁同

國家圖書館, NATIONAL CENTRAL LIBRARY, TAIWAN, R.O.C.





國家圖書館, NATIONAL CENTRAL LIBRARY, TAIWAN, R.O.C.







三才圖會

天文三卷

南方七宿圖

堯典四仲中星圖

月令十二月中星圖

中星歲會圖

四季中星圖

雲間元翰父王圻纂集

男思義校正



國家圖書館 NATIONAL CENTRAL LIBRARY, TAIWAN, R.O.C.

