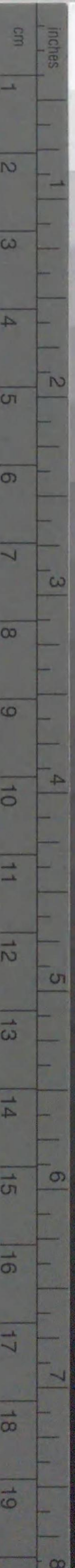


Kodak Gray Scale



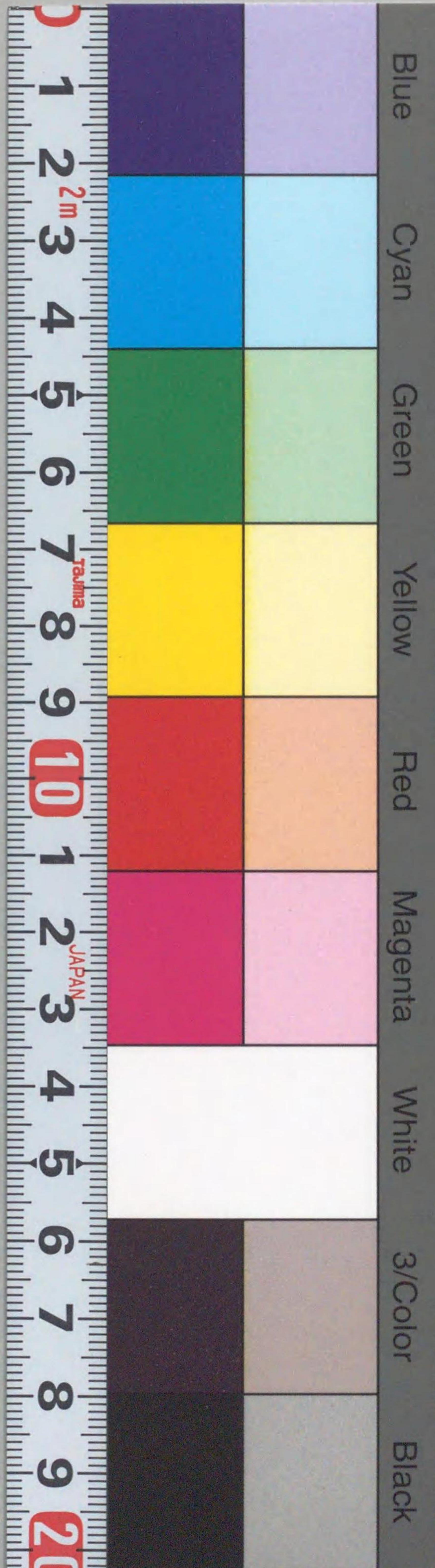
© Kodak, 2007 TM: Kodak

A 1 2 3 4 5 6 M 8 9 10 11 12 13 14 15 B 17 18 19



Kodak Color Control Patches

© Kodak, 2007 TM: Kodak



明治廿七年略本曆



神武天皇即位紀元
二千五百五十四年
明治廿七年曆年平三百六十五日

神嘗祭 正月十七日	天長節 正月三日	新嘗祭 正月三日	一月大三十日	舊曆	月出月入
神嘗祭 正月十七日	天長節 正月三日	新嘗祭 正月三日	一月大三十日	舊曆	月出月入

一月大三十日 舊曆 月出月入

小寒後四時二分 旧正月廿 日出六時五十三分 夜間九時四十七分

大寒前九時四分 旧正月廿 日出六時五十分 夜間九時四十分

二月平二十八日 月出月入

立春前四時十二分 旧正月廿 日出六時四十分 夜間九時三十分

雨水前 時十分 旧正月廿 日出六時三十分 夜間九時二十分

神宮祈年祭奉幣

紀元 節

河内四條 節

上弦後七時四十三分

下弦後九時二十八分

三月大三十日 月出月入

六月小三十日

月出月入

Table for June 30th (六月小三十日) containing astronomical data (sunrise/sunset times, moon phases) and festival information (e.g., 神宮月次祭, 新宮月次祭).

七月大三十一日

月出月入

Table for July 31st (七月大三十一日) containing astronomical data and festival information (e.g., 大破, 舞住吉祭, 山越建勲祭).

八月大三十一日

月出月入

Table for August 31st (八月大三十一日) containing astronomical data and festival information (e.g., 武藏水川祭, 新月後九時四分).

立秋後十時五分

夜間

Table for the autumn equinox (立秋) section, detailing sunset times and night intervals.

處暑後一時五分

夜間

Table for the autumn equinox (處暑) section, detailing sunset times and night intervals.

