

明治八年三月官許

○

八木兼辰輯  
渡部劣齋書

習○字

播磨村名文

○

姫路書肆 樊圃堂藏

古印

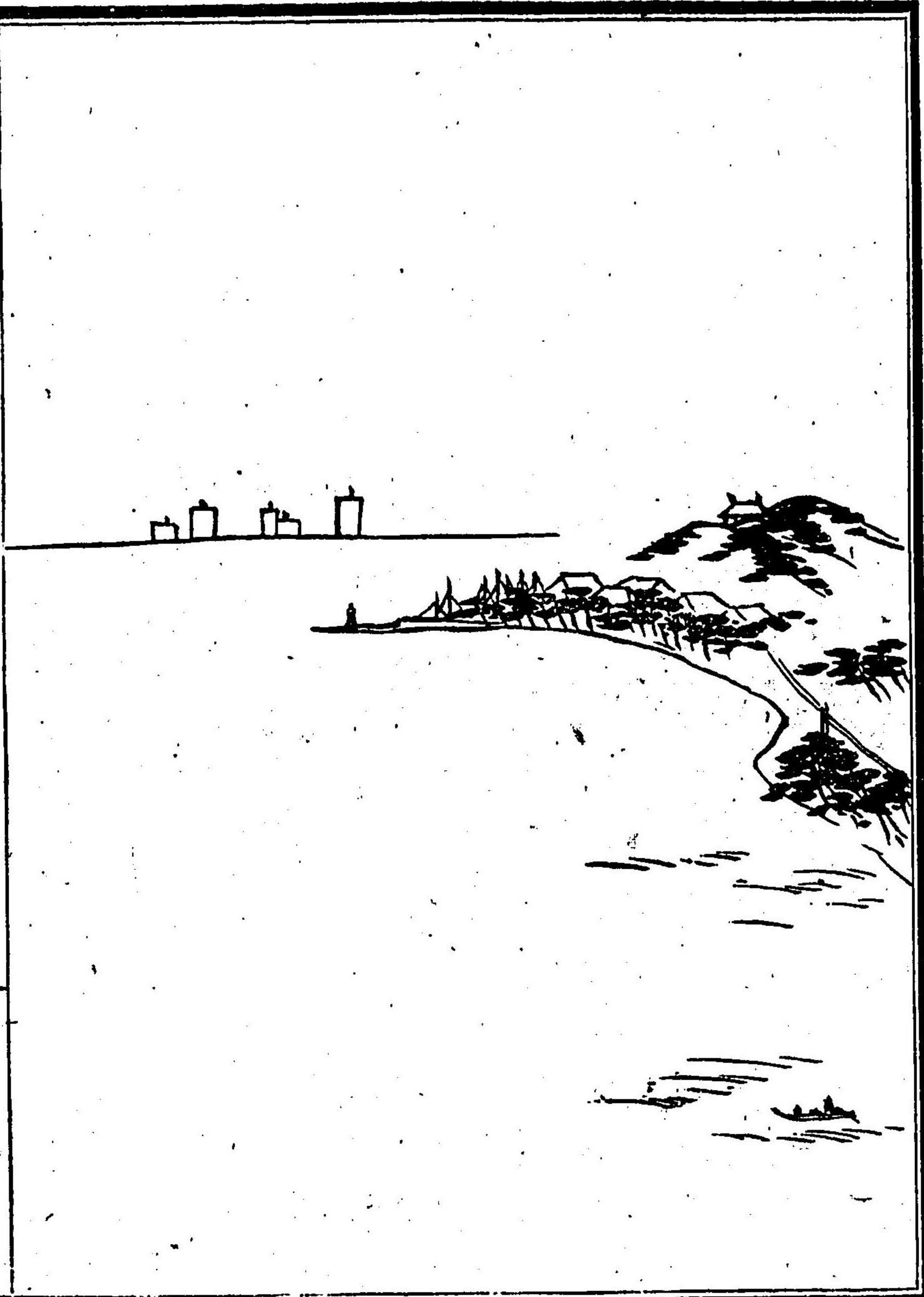
磨光

浩史題

雨田

特31

280



舞子溪  
之園  
集江世  
園



緒言

一 此書ハ各小區ヲ順次ニ記スルアリ或  
乙ノ區ヨリ甲ノ區ニ逆流スルアリ蓋小  
學生徒ノ習字ニ用ヒテ管内ノ村名  
諸記セシムルヲ主トスルナミナレバナリ  
一 村名實稱ト異ルアミバ看官幸ニ報知  
ヲリタシ



播磨村名文卷之一

八木兼辰輯

渡部劣齋書

甲<sup>ひま</sup>高<sup>たか</sup>基<sup>もと</sup>近<sup>ちか</sup>  
遠<sup>とほ</sup>のほ<sup>ろ</sup>免<sup>ま</sup>抄<sup>しやう</sup>卷<sup>まき</sup>

かゝる人乃教計家  
 開化尔等よりわが  
 日と違む近路の播磨の  
 國結村名文  
 界乃川乃ほりより立

そ等る朝霞晴るる石の  
 舞子乃溪東ハ攝州北  
 山南一面海尔し今一  
 産ハ数多き中ハ  
 海藤花形ち曇なる陰戸

貝人越ちびく塩屋村これ  
尚ほ乃ちど徳なり乃がまは  
下畑滑村東名西名雨村乃  
申を流是より西垂水波乃  
志よりゆふあけまぐ元あり有

立浦は御神ハ是れ津み  
乃社あまの宮國一の國幣社  
山田多聞尔生田より深山  
より長坂越越ゆき小寺  
南別府下皆歩坂小中山の

奥畑布施畑門前村こま  
 岩郡乃吉山寺末皆發吹  
 上そ永井の脇乃池上乃北  
 小府村の白水の末河原糸  
 流是井出大ゆ石小瀬るあり

城乃乾の西河原森友吉田  
 下津橋渡きハ新村今津村  
 池野ふなぶ一村ハ是新方乃  
 高つ橋越く小山也田中村  
 居住懐くる一可屋乃新銭

村名考

結婦水谷村松本村の麓  
 くだらまの麓とまの風  
 峯の竹ふ糸をくさる  
 くらまの河に道なりまの  
 谷口の朽木池右福谷を長

谷寺谷乃清水ハ梅乃  
 友清く如きもむら木  
 ちり本津村中村並村押  
 部福住西村乃東の方の近江  
 村性海村小高和村養田

乃水ハ鴨谷張金屋乃細田和

田尾田繁系田廣田小大畑村宮前

向井中村也福中柴崎大野

村はあまを南廣明村小

西戸田南村田井村印路北村の

東村の常本城道と五百花

新村ハ少神小勝成新村あり

第四小区ハ大花谷あな外五小区

六小区ハ町ハ数多ク別名

高き人丸乃社の前張一本の旨



杖梅開きなほのくさある深  
路島畫をなむをぬりきあり  
まこのそのまゝとふ腰塚の忠度卿の  
古歌なり過し望みの乃まの  
夜ふまとなむし梅木を今ハ

名のそえ残りける事を申の申乃  
店西船上ふ林村東と西乃兩  
松江まゝとふ森江の谷八本紙城  
そく八本村東江井西江井村ふ  
東島西島溪谷森村の中尾

過やまの山川やま也西にしのをなるひと村むらハ

是こゝ等ら郡ぐん乃すなは界かあり西にし小こ出でまは王わう

子こ村むら乃すなは羽は新しん田でん乃すなは松しょう蔭かげの中なか村むら

小こ久く保ぼ和わ坂さか君きみ城じょう松しょう蔭かげ新しん田でん乃すなは

阿あ多たふふ小こ縣けんハ大おほ倉くら乃すなは山やま下した乃すなは西にし

脇わき一いつ清水しみず乃すなはかか多た上うへ津つ橋はし乃すなは羽はの

横よこ乃すなは和わ坂さか新しん田でんととここをを申まを出でなるなりと

森もり田で大おほ久く保ぼ町まち新しん田でん福ふく田でん城じょう乃すなは

長なが池いけ乃すなは坂さか寺てら

島しま乃すなはりり見み渡わたせせババ舟ふね乃すなは煙えん火か

河とくまの寺 あふくがやち 大久保町 おほくほ 毛走 もそう 如道 にょどう

と清水 しみず 新田 しんた ほど ほど ちり ちり 水の流 みづのなが

き張所 さうじ 新境 しんきやう 新村 しんむら 中下 なかつか 福 ふく

吉秋 きちあき 田 た 鏡 かがみ 之 の 名 な 赤坂 あかざか 越 こ え え 野 の

中上 なかつう 天 てん 岡 おか 村 むら 神 かみ 納 のり 村 むら 北 きた 古 ふる 新 しん

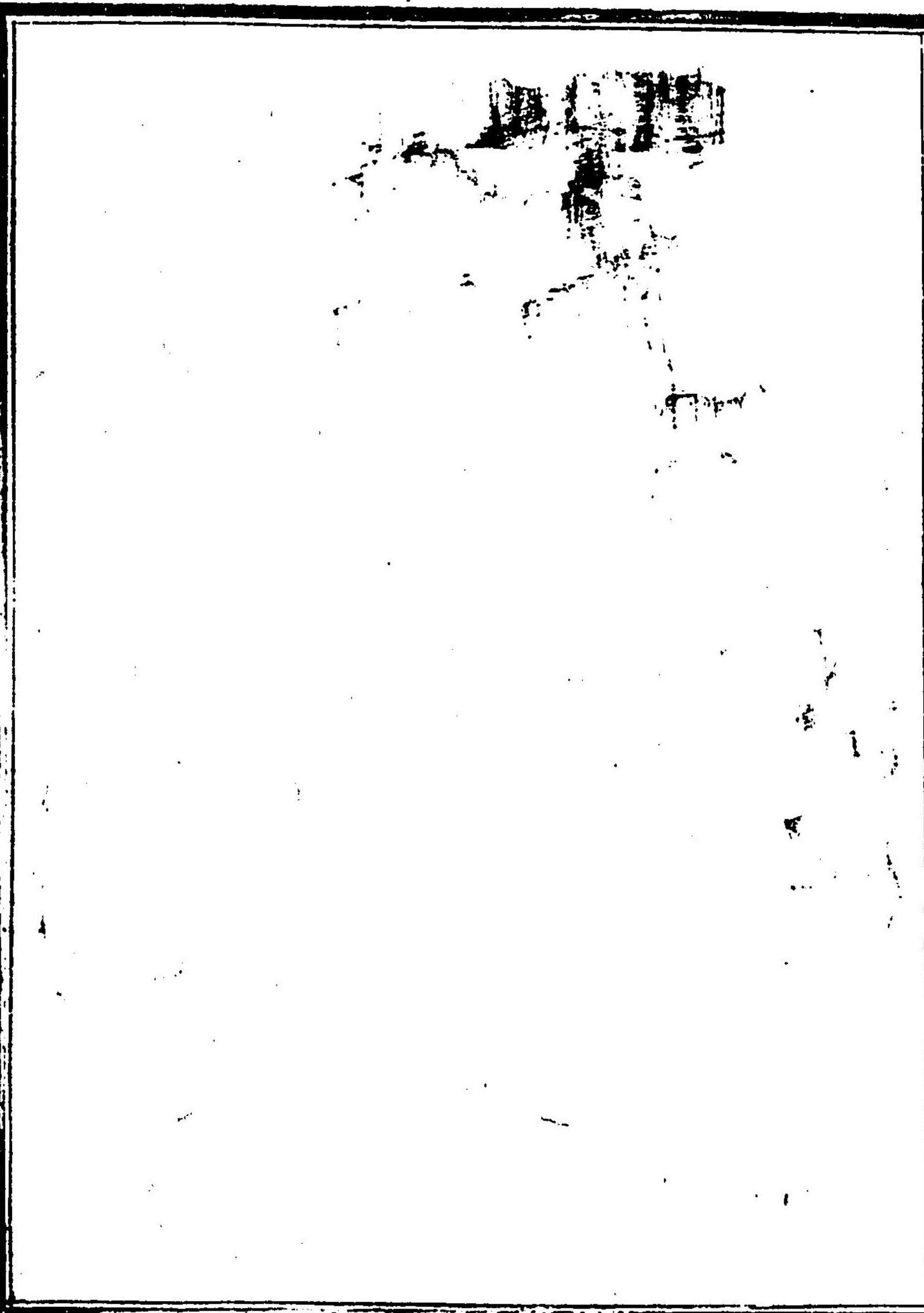
田 でん 新 しん 田 た 南 なん 古 こ 彩 さい 田 た 池 いけ 田 た 村 むら 池 いけ

下 した 村 むら り り 吉 きち 生 せい 村 むら 志 し 郎 らう 美 み

囊 ふくろ 路 ろ ふ ふ 子 こ の の ひ ひ な な バ バ は は 必 かならず 妻 つま 乃 なり

日 ひ 毛 げ 山 やま 西 にし の の 廣 ひろ 谷 や ふ ふ こ こ え え 入 い 里 り 朱 しゆ

計 けい 禮 れい



村名文卷之二

美濃郡

美濃乃郡ハ良<sup>う</sup>とひ<sup>ら</sup>と<sup>ま</sup>る

ふ長くしそ南北狭き土地

なること三<sup>さ</sup>木<sup>き</sup>の数<sup>かず</sup>何<sup>なに</sup>る町<sup>まち</sup>ふ

鉄<sup>てつ</sup>剃<sup>し</sup>刀<sup>ば</sup>鑿<sup>さく</sup>金<sup>きん</sup>鋸<sup>のこ</sup>金<sup>がね</sup>乃<sup>の</sup>ま<sup>ま</sup>た<sup>た</sup>い<sup>い</sup>の

静身絶つば長屋池野よ春田  
 今り井上上和田四合谷大谷山  
 乃上村結廣野の風ふちる花  
 城ありぬなごの丸ハ高男寺通  
 小林新田乃かまの村の若女

宿原ふさ知るを福田乃志深  
 申 白王子のかくむ居をまふ  
 今り又隠見とを申はまなり木  
 津の中山行乃原南と北の萩  
 系結淡河の三津田中村のいふ

北僧尾南僧尾西と東の下村を

のむきバ野漱小東畑北畑大戸

田神田村石峯寺村乃梅石の國

能御楯となりにに野山乃上なる

法輪寺永門前の系坂を行来

素良井一芝系より谷口田谷

奥谷乃湯乃谷萩谷大二谷小二

谷より朽谷小増田小早田奥畑の

東と西に両畑小上と下を乃南

村箕畑大畑鍛冶分村鍛冶屋

筑前木下有安乃冲新田と冲  
 村の袋瀬向ふ西南乃大澤  
 村を上下ふりふ二ツの渡瀬村  
 鐘の郷音或志る谷少を小松乃  
 りげの法光寺北大門ふ入野村上

荒川の畑枝ぬせき残り  
 梶乃尾村福井吉谷宮脇の  
 中流流る二瀬川市野瀬毘  
 沙門竹原村古市有安吉川を  
 右と左ふ宮村乃山崎安場

熊谷の上中村くまがやのうへなかつむらぬ實樂の武士いちちやくぶし

山新田小屋やましんたのこや乃門前野呂谷のらにの吉よし

田村山口新田西浦たむらやまぐちしんたにしらうら乃脇田のわきた乃喜のよし

の雨のあめををまましてして桃坂ももざか高松たかまつ乃の脇田わきた村むら喜よし

ぶ西中にしらなかつ東中ひがしなかつ隔へりと北畑きたはたけ南畑みなみはたけ

露つゆのの無原むらあけははひひるるををぬぬ玉たま

の袖のそでふふちちるる志し殿どの行ぎやう力りき長谷ながたにをを

知ち識しをを開ひらくく蓮れん花げ寺てら吉きち祥じやう

善ぜん祥じやうののぎぎりりななくく其その名なハハ今いまふふ

高たか松まつ乃の佐さ野ののの脇わき川がは大おほ栞しりふふ



村名

金屋の梶津馬場村のと係本

路ををいといひなく乃ぼる西山

裾系久次上松本村中嶋村の

里脇乃大殿林真本高本上

中下の三石野東と西の両這田

近藤新田平田村奥治新田

平井村大村西村正法寺遠也

近もろゆる花尻や細川中の

多の町興呂本ふ久苗美高

本町日数加佐孫寺村と手

乃を新里の跡部なる

村名文卷之三 加東郡

加東郡乃村の室山榎村古  
郎古夫池尻古きり古きり多村  
古宮脇喜多島崎村の大部  
前村下古部鹿野古片山内く

久茂乃山田のひむら里耕高田  
 敷地しきの葉田村王子村敷地  
 新田菅田村小野乃久保木の  
 中村の奥村中島里河乃土  
 槁長尾島谷能水きよの淨谷淨土とら

寺門前村乃後谷萬勝寺のら  
 小野町の屋々志やぶ乃敷厚利あつと  
 池田買野乃脇木の國依よ神谷り  
 乃乃谷吉井乃垂水曾根  
 豊地とよ小澤ち松澤を土澤乃上と

下と云ふ小田村のより西本林貞守  
 橋<sup>き</sup>麻谷<sup>ま</sup>天神谷<sup>てんじん</sup>尔<sup>に</sup>是<sup>こゝ</sup>谷<sup>や</sup>より  
 横谷<sup>よこや</sup>長谷<sup>ながや</sup>少<sup>せう</sup>分<sup>ぶん</sup>谷<sup>や</sup>道<sup>みち</sup>を<sup>を</sup>岩<sup>いわ</sup>屋<sup>や</sup>の  
 黒<sup>くろ</sup>石<sup>いし</sup>乃<sup>の</sup>天神<sup>てんじん</sup>町<sup>まち</sup>哉<sup>や</sup>常<sup>じょう</sup>田<sup>でん</sup>か<sup>か</sup>ら  
 土<sup>ど</sup>井<sup>い</sup>く<sup>く</sup>る<sup>る</sup>森<sup>の</sup>の<sup>の</sup>安<sup>あん</sup>國<sup>こく</sup>も<sup>も</sup>人<sup>の</sup>哉<sup>や</sup>

西<sup>にし</sup>戸<sup>の</sup>み<sup>み</sup>導<sup>の</sup>き<sup>き</sup>乃<sup>の</sup>長<sup>なが</sup>井<sup>い</sup>念<sup>ねん</sup>佛<sup>ぶつ</sup>古<sup>こ</sup>  
 家<sup>け</sup>茂<sup>も</sup>今<sup>いま</sup>の<sup>の</sup>新<sup>しん</sup>定<sup>てい</sup>然<sup>ぜん</sup>持<sup>ぢ</sup>院<sup>いん</sup>界<sup>かい</sup>り<sup>り</sup>  
 山<sup>やま</sup>國<sup>くに</sup>浮<sup>う</sup>坂<sup>さか</sup>乃<sup>の</sup>上<sup>かみ</sup>田<sup>でん</sup>名<sup>な</sup>村<sup>むら</sup>田<sup>でん</sup>中<sup>ちゆう</sup>村<sup>むら</sup>  
 東<sup>とう</sup>安<sup>あん</sup>福<sup>ふく</sup>吉<sup>きち</sup>澤<sup>さく</sup>部<sup>ぶ</sup>なる<sup>る</sup>屋<sup>や</sup>夜<sup>や</sup>の<sup>の</sup>  
 大<sup>だい</sup>門<sup>もん</sup>中<sup>ちゆう</sup>下<sup>か</sup>み<sup>み</sup>の<sup>の</sup>番<sup>ばん</sup>ハ<sup>ハ</sup>播<sup>は</sup>磨<sup>ま</sup>路<sup>ろ</sup>乃<sup>の</sup>

ちまき乃神の松尾村のまむ  
高松の雪消と源流き古川の  
東西中乃三ツ古瀬能出水を流  
ま船木村曾我の梶かき系けいはく跡  
乃朝夕絶たぎる小野村社の多居

新町乃藝多村家系多井田あま  
村野村中村穂積村窪田乃よみ蜷  
子野新田の具原池之内村ハ川の  
別乃木梨村上と下とに三草村  
牧野乃吉馬山台をはなまき

三ツ乃久米村の平本お昇の藤  
 田畑廻り潤う馬瀬村よる二ツ松  
 鴨川乃石名を高さ清水の堆  
 雄能流野岩間お多の飛散る年  
 魚のおごりなまといと名づくる

風せんなり山石をこまきね  
 河合中降る筏の碍なく切  
 并きたる新ふま二ツお別る  
 昔我井村河高西ふ光のち  
 青野原能新田村上下東

恒小桑田村<sup>きび</sup> 勘新村<sup>あやむ</sup> 岩倉の  
 西獨阿形急村乃長町中嶋  
 新形村新畑粟生<sup>あふ</sup>乃西森  
 こそ阿まゆくこそ乃志野  
 奈色

村名文卷之四 多可郡

帰る層こそゆく山乃多可  
 郡小丹波の界少多川の西  
 脇津<sup>つ</sup> 洞<sup>ま</sup>町<sup>ま</sup>尔<sup>ま</sup>乃<sup>ま</sup>戸<sup>ま</sup>田<sup>ま</sup>尔<sup>ま</sup>  
 比<sup>ひ</sup>延<sup>え</sup>高<sup>たか</sup>松<sup>まつ</sup>山<sup>やま</sup>尔<sup>やま</sup>和<sup>わ</sup>布<sup>ふ</sup>堀<sup>ほり</sup>村<sup>むら</sup>

西嶋多村高嶋乃岩と鼻多  
 塚口と別所大野也大垣内  
 上新寺内西林寺中畑村の  
 奥畑より福地小森多の岡  
 村へ前坂田高たか大伏村石原

津間井大門乃蒲江小畑  
 門柳をなき繋く船町黒田村小苗  
 上村大木村上新中村下曾  
 我井用村市原羽山をなき  
 前多富田村川の森乃雷村



平野郷ノ瀨高田井村水坂  
 城上西仙寺谷張板波  
 志如生きき平野野村乃和  
 田村あり東と西乃中安田天  
 田徳畑園満寺間子の高山岸

岸ノ上森本茂利中村の  
 鍛冶屋糶屋奥中才安坂  
 坂本熊野部村藪豆部多  
 棚谷奥通と新数ある中乃  
 名産山寄上の杉系水

此酌<sup>ごん</sup>以<sup>ま</sup>弱<sup>やく</sup>豆腐<sup>とうふ</sup>ま<sup>ま</sup>ごと<sup>ごと</sup>多<sup>た</sup>名<sup>な</sup>お<sup>お</sup>る

尔<sup>しん</sup>車<sup>くるま</sup>轉<sup>まわ</sup>村<sup>むら</sup>多<sup>た</sup>羽<sup>は</sup>西<sup>せい</sup>山<sup>さん</sup>山<sup>さん</sup>台<sup>だい</sup>の<sup>の</sup>三<sup>さん</sup>谷<sup>や</sup>の

清<sup>せい</sup>水<sup>すい</sup>著<sup>ち</sup>荷<sup>か</sup>乃<sup>の</sup>丹<sup>たん</sup>治<sup>ぢ</sup>市<sup>し</sup>原<sup>げん</sup>大<sup>だい</sup>徳<sup>とく</sup>

多<sup>た</sup>田<sup>でん</sup>觀<sup>くわん</sup>音<sup>いん</sup>と<sup>と</sup>山<sup>い</sup>石<sup>せき</sup>座<sup>ざ</sup>神<sup>しん</sup>門<sup>もん</sup>の<sup>の</sup>中<sup>ちゆう</sup>

島<sup>しま</sup>下<sup>げ</sup>中<sup>ちゆう</sup>に<sup>に</sup>渡<sup>わた</sup>る<sup>る</sup>天<sup>てん</sup>船<sup>せん</sup>坂<sup>さか</sup>本<sup>ほん</sup>村<sup>むら</sup>

丹<sup>たん</sup>波<sup>は</sup>ふ<sup>ふ</sup>近<sup>ちか</sup>き<sup>き</sup>牧<sup>まき</sup>野<sup>の</sup>村<sup>むら</sup>田<sup>でん</sup>口<sup>こう</sup>門<sup>もん</sup>前<sup>まえ</sup>

安<sup>あ</sup>樂<sup>らく</sup>田<sup>でん</sup>村<sup>むら</sup>山<sup>さん</sup>野<sup>の</sup>新<sup>しん</sup>形<sup>がた</sup>西<sup>せい</sup>原<sup>げん</sup>的<sup>てき</sup>場<sup>ば</sup>村<sup>むら</sup>

古<sup>こ</sup>内<sup>ない</sup>村<sup>むら</sup>乃<sup>の</sup>奥<sup>おく</sup>荒<sup>あ</sup>田<sup>でん</sup>高<sup>たか</sup>き<sup>き</sup>赤<sup>せき</sup>坂<sup>さか</sup>

坂<sup>さか</sup>本<sup>ほん</sup>尔<sup>しん</sup>横<sup>よこ</sup>屋<sup>や</sup>大<sup>だい</sup>屋<sup>や</sup>小<sup>せう</sup>織<sup>お</sup>る<sup>る</sup>機<sup>か</sup>ハ

物<sup>もの</sup>産<sup>さん</sup>一<sup>いつ</sup>の<sup>の</sup>場<sup>ば</sup>多<sup>た</sup>なり<sup>なり</sup>溪<sup>せき</sup>の<sup>の</sup>中<sup>ちゆう</sup>村<sup>むら</sup>

下村乃門田儀田下三原仕出  
系中と下野間村大山中と下  
村い猪ま心ま條大畑越あ智ち岩屋花  
由之をくむ春風をけふ哉  
限と福田村霞乃衣ぬぎ捨て

山の卯う花はな作畑ハ夏の志しし  
志しらら志し計けい新しん

明治八歲三月 官許 同五月出版

飾磨縣下  
姫路書林

本壯輔二藏版

大隱齋稿 大野木市兵衛

同 三木平七

同 北村宋助

播州姫路 本莊千代平

同 松原庄八

同 炭本亦市

同 隅野喜右衛門

同 伊藤和七郎

同 伊奈讓

同 龍野 長谷川金兵衛

同 長野孫二郎

同 明石 藥師寺卯一郎

同 藤田卯一郎

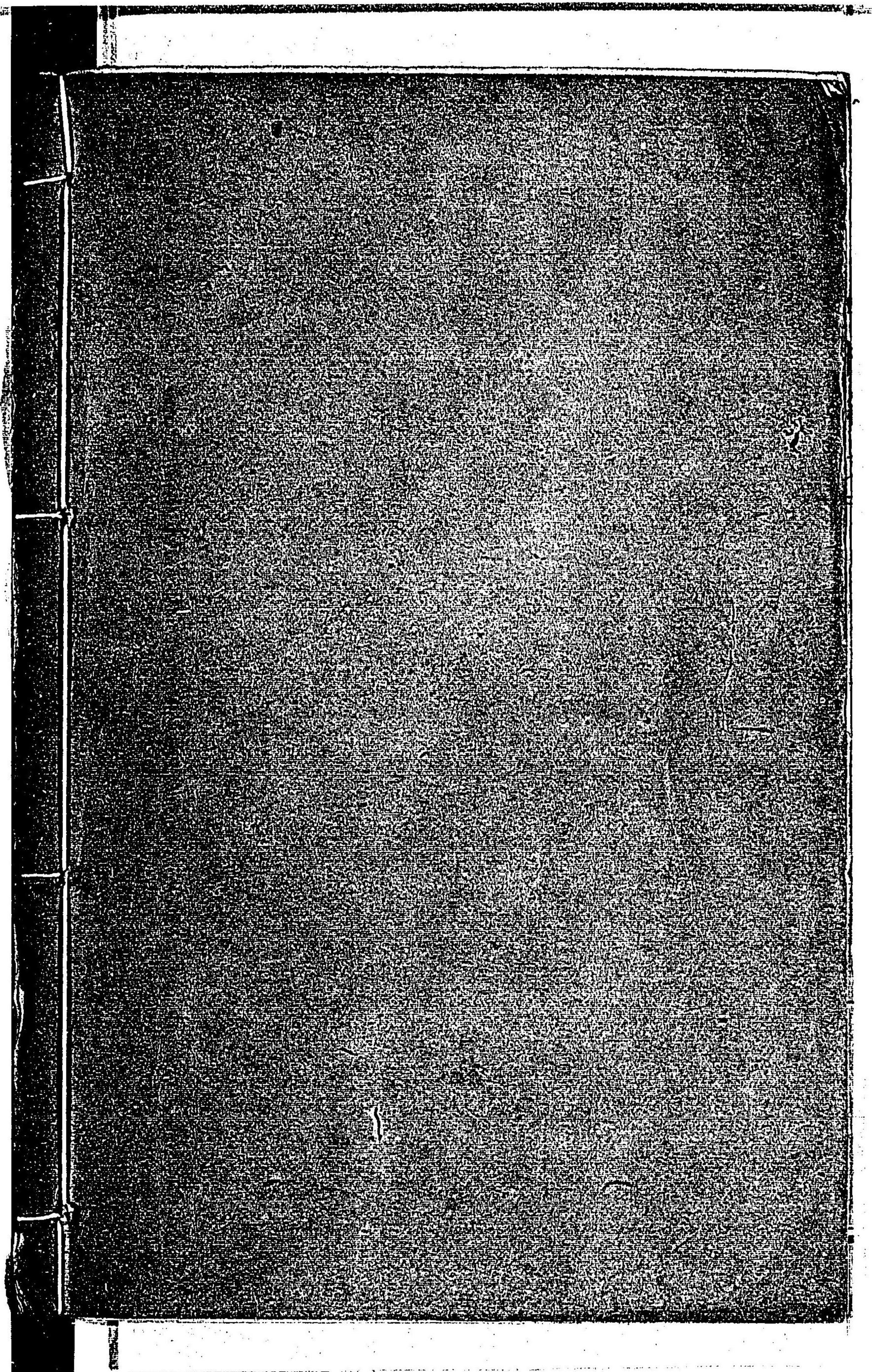
同 加京 前田得三郎

弘

通

書

肆



特31

280

名  
文  
本

025589-001-4

特31-280

播磨村名文(習字)

八木 兼辰/編

和1冊

M8

ADC-3080

