

同 同 同 同 同 同 同 同 同 同 同 同

同 同 同 同 同 同 同 同 同 同 同 同

三、五〇八
一七、一四〇
八三、五七二
六六、三二七
二八、〇三二
二七、五五三
二七、三六六
二〇、七六八
一八、三三七
一八、四二〇
三九、三〇一
三七、〇三一
二七、二九

農 農 農 農 農 農 農 農 農 農 農 農

上沼寅市
上沼定太郎
榑原兵治郎
榑原幸治郎
榑原忠平
榑原周太郎
久保田龜太郎
熊谷九藏
熊谷幸治郎
矢澤角太郎
正木由五郎
松村幸治郎
松村淨太郎

嘉永五年九月
嘉永二年正月
天保十二年正月
嘉永四年十二月
嘉永二年九月
天保十二年五月
弘化二年九月
天保九年十二月
嘉永三年九月
嘉永元年正月
天保十四年正月
弘化二年三月
文久二年十月

同 同 同 同 同 同 同 同 同 同 同 同

同 同 同 同 同 同 同 同 同 同 同 同

一五、四六七
三七、〇一〇
二〇、一九〇
二〇、二二六
一七、一三〇
三九、四三〇
三六、三九九
二八、四〇七
二五、三九三
二四、九三九
三三、四九三
六六、三九九
六六、三三六

農 農 農 農 農 農 農 農 農 農 農 農

正木歌治郎
小嶋喜久太郎
小嶋今太郎
小嶋忠太郎
小嶋龍太郎
佐々木清吉
佐々木好三郎
佐々木相作
佐々木勇平
佐々木代太郎
佐々木文彌
北原倉太
北原信綱

天保五年十二月
元治元年五月
安政五年十月
天保十二年正月
嘉永元年四月
嘉永元年四月
嘉永五年九月
弘化元年四月
天保四年十一月
天保十二年正月
文久元年正月
元治元年二月
嘉永二年九月

同	同	同	同	同	同	同	同	同	同	同	同	同	同	同	同
同	同	同	同	同	同	同	同	上	同	同	同	同	同	同	同
								鄉							
								村							
三、六二	三、六九	三、七六	三、八三	三、九〇	三、九七	四、〇四	四、一一	四、一八	四、二五	四、三二	四、三九	四、四六	四、五三	四、六〇	四、六七
農	農	農	農	農	農	農	農	農	農	農	農	農	農	農	農
北原喜八郎	北原源吾	北原米太郎	北原喜三郎	北原仙藏	湯澤八太郎	湯澤角藏	湯澤柳太郎	湯澤源太郎	湯澤重五郎	湯澤貞彌	宮澤忠賀太郎	宮澤賢太郎	宮澤庄太郎	湯澤要七	篠田龜作
安政五年十二月	天保十二年八月	嘉永二年六月	弘化四年九月	天保八年三月	嘉永四年十二月	文政三年三月	嘉永二年六月	天保元年正月	天保五年十月	弘化四年四月	弘化三年二月	安政四年四月	文政七年八月	天保七年四月	天保十年五月

同	同	同	同	同	同	同	同	同	同	同	同	同	同	同	同
同	同	同	同	同	同	同	同	上	同	同	同	同	同	同	同
								鄉							
								村							
二、六四	二、七一	二、七八	二、八五	二、九二	二、九九	三、〇六	三、一三	三、二〇	三、二七	三、三四	三、四一	三、四八	三、五五	三、六二	三、六九
農	農	農	農	農	農	農	農	農	農	農	農	農	農	農	農
原平四郎	原治郎七	濱島保次郎	原伊平	濱嶋傳九郎	原六右衛門	井坪安吉郎	井坪喜平太	井坪健治郎	鈴木孫四郎	篠田龜作	湯澤要七	宮澤庄太郎	湯澤要七	篠田龜作	湯澤要七
嘉永三年十月	天保八年三月	文久元年十二月	天保四年三月	天保八年七月	天保八年九月	萬延元年四月	天保九年正月	萬延元年六月	天保十年五月	天保七年四月	天保七年八月	文政七年八月	天保七年八月	天保七年四月	天保十年五月

同	同	同	同	同	同	同	同	同	同	同	同	同	同	同
同	同	同	同	同	同	同	同	同	同	同	同	同	同	同
二七、八四〇	四八、五九五	二六、八四二	二四、六七四	二四、〇三九	一九、二六七	一五、四四〇	一六、三三四	三三、八〇六	一六、八六八	四三、三三八	三四、五五三	三六、〇〇一		
農	農	農	農	農	農	農	農	農	農	農	農	農	農	農
原梅次郎	岡田邦雄	岡田利作	岡島健藏	岡島金重郎	岡田房吉	岡田金藏	渡邊逸太郎	萱間新六	萱間勝吉	横田浅吉	吉川三木太郎	吉川近太郎		
慶應二年三月	安政五年十二月	嘉永元年七月	弘化三年十月	安政五年六月	万延元年九月	文政三年七月	安政四年七月	天保十二年三月	嘉永五年正月	嘉永元年正月	嘉永六年十一月	嘉永六年九月		

同	同	同	同	同	同	同	同	同	同	同	同	同	同	同
同	同	同	同	同	同	同	同	同	同	同	同	同	同	同
三、八七	一八、八七〇	一五、五五〇	三、七五一	二九、五八四	二、八七七	五、七九	一九、二八	二、六〇〇	二、四七七	四九、七三〇	三五、四三四	一五、八八〇		
農	農	農	農	農	農	農	農	農	農	農	農	農	農	農
吉川源三郎	吉川虎松	吉川文治郎	吉木保吉	田中久五郎	田中安造	中村兵九郎	中村森治郎	上沼龜彌	上田喜平治	榑原郡治郎	久保田政吉郎	久保富太郎		
弘化元年三月	天保十三年七月	慶應元年四月	弘化三年正月	天保十二年六月	嘉永四年九月	天保十四年八月	安政二年十月	弘化元年四月	天保七年十月	嘉永元年二月	天保十年三月	慶應二年五月		

同 同 同 同 同 同 同 同 同 同 同 同

同 同 同 同 同 同 同 同 同 同 同 同

二五、三五
三三、七〇一
一八、二五三
九四、九六六
二九、九二一
一八、二四二
三〇、二一九
五、七二二
三、六三四
三二、八〇五
一八、七六六
一八、五九四
一六、〇三三

農 農 農 農 農 農 農 農 農 農 農 農

山田久平
矢崎權平
矢崎權藏
松澤陸太郎
牧野角吉
松村友藏
小室權平
小室貞次郎
齋藤三八
櫻井權作
澤柳庄治郎
澤柳茂三郎
佐々木久五郎

天保二年十二月
文政十二年六月
嘉永元年九月
嘉永六年十月
嘉永六年正月
弘化元年六月
嘉永二年正月
天保十二年九月
嘉永五年正月
安政元年七月
天保元年八月
嘉永六年正月
天保八年四月

同 同 同 同 同 同 同 同 同 同 同 同

同 同 同 同 同 同 同 同 同 同 同 同

一、七六八
四七、四六八
三三、〇九九
二六、三六七
三三、七四一
二〇、〇五八
一六、二七〇
二九、〇三三
二四、二四七
二二、六八七
一五、七〇六
三五、二三五
二六、六四三

農 農 農 農 農 農 農 農 農 農 農 農

北原倉太郎
北原寅治郎
北原保太郎
北原市三郎
北原龜次郎
北原紋彌
北原角太郎
宮澤俊太郎
宮脇半次郎
宮脇忠次郎
篠田喜太郎
篠田兵治
篠田丈治郎

安政元年九月
安政五年十二月
安政四年正月
天保六年正月
嘉永三年正月
天保七年七月
安政五年三月
嘉永四年三月
嘉永六年八月
天保四年九月
天保十四年九月
弘化四年十二月
嘉永四年六月

同	同	同	同	同	同	同	同	同	同	同	同	同	同	同
同	同	同	同	同	同	同	同	同	同	同	同	同	同	同
三六、九四	二四、九四	二二、二七	二〇、五九五	一八、八七二	一七、九三六	一七、四三六	一六、三三九	一五、六五九	八八、〇八二	一八、八八六	二〇、六三八	五三、〇〇九		
農	農	農	農	農	農	農	農	農	農	農	醫	農		
代田 德藏	下井村 太郎	篠田 實彌	下平 文次郎	篠田 甚四郎	篠田 角太郎	篠田 龜三郎	下井 才作	篠田 源太郎	平澤 虎太郎	平栗 重藏	門司 三省	鍋柄 權作		
安政四年三月	天保十三年九月	弘化四年三月	文政三年十月	弘化元年五月	弘化元年十月	安政三年十一月	文久三年九月	安政元年七月	慶應二年九月	文政七年正月	嘉永五年五月	天保三年十月		

同	同	同	同	同	同	同	同	同	同	同	同	同	同	同
同	同	同	同	同	同	同	同	同	同	同	同	同	飯田町	同
四六、六三	七五、九三	三六、六〇	一九、九九	一八、八三六	六六、五三	二七、〇七五	二〇、六七三	一八、〇〇〇	一八、六一	一六、九九六	三三、三九四	三〇、九三		
農	商	商	商	無業	商	商	商	商	商	官吏	商	商	商	農
菅沼 忠太郎	伊原 五郎兵衛	市瀬 文三郎	井村 万之助	井上 靜衛	原 吉郎	蜂谷 久平	源 五郎平	本田 善次郎	沖村 榮藏	渡邊 猶人	加藤 純逸郎	河野 久治郎		
嘉永二年十月	嘉永二年九月	弘化二年十月	萬延元年八月	天保十四年六月	嘉永四年六月	嘉永二年六月	天保五年二月	元治元年五月	天保十年二月	天保十一年二月	嘉永三年二月	安政六年四月		

同	同	同	同	同	同	同	同	同	同	同	同	同	同	同
同	同	同	同	同	同	同	同	同	同	同	同	同	同	同
一、五、五七	二、四、五〇〇	一、六、三三五	一、四、三三四	三、四、八八	二、四、一、五〇二	四、九、四六	一、五、四二	五、八、九九〇	一、八、八五	一、七、一〇一	三、〇、〇九	一、九、五五六		
商	商	商	商	農	商	商	商	商	無業	商	商	官吏		
河谷平太郎	吉澤利八	田口政治郎	田中平助	村松金太郎	上柳喜右衛門	野原半三郎	野原文四郎	黒田忠一	黒須藤三郎	黒田伊八	山口新一郎	柳田直平		
天保十一年五月	嘉永五年三月	安政五年三月	嘉永四年正月	安政四年十一月	嘉永二年九月	安政三年八月	安政元年十月	安政元年六月	嘉永三年二月	天保七年正月	天保十三年三月	嘉永二年七月		

同	同	同	同	同	同	同	同	同	同	同	同	同	同	同
同	同	同	同	同	同	同	同	同	同	同	同	同	同	同
三、四、九〇五	二、六、五二	一、九、七五三	一、四、九六一	一、七、一六七	一、八、九〇四	二、五、五五	二、二、一九二	一、九、一五	一、七、二九六	一、五、二八	三、三、九七〇	三、七、三〇八		
商	商	商	商	商	商	商	商	商	商	農	無業	商		
松澤匡	松下脩一郎	松下平七郎	松下惣四郎	松下徳五郎	福澤與七	小林源一郎	小嶋吉五郎	小西利右衛門	小林孫三郎	小林與一郎	安東欽一郎	齋藤秀四郎		
嘉永二年十二月	弘化三年十月	天保元年十月	安政三年三月	萬延元年五月	天保四年二月	弘化四年正月	安政五年九月	安政五年二月	文久三年七月	嘉永四年八月	天保十二年九月	安政二年六月		

第七區下伊那郡飯田町 上飯田村

同 同 同 同 同 同 同 同 同 同

同 同 同 同 同 同 同 同 同 同
上飯田村

三、四三
一九、八〇九
二六、四三六
二七、四八
二〇、五八五
一八、〇三三
三三、四五五
二六、四七七
二七、九四
一五、二八八
五、〇九
六、五三二
三、四九六

商 商 商 商 商 商 商 商 商 農
農 農 商 神宮 商 商 商 商 商 農

櫻井好右衛門
佐藤大吉
木下與八郎
木下與七
木下孫六
木村甚五郎
宮島幸三郎
柴田銀兵衛
平澤喜七郎
樋口與平
鈴木直吉
林茂一
原鋒三郎

弘化四年八月
安政元年八月
嘉永四年八月
弘化三年二月
元治元年十二月
文久二年九月
萬延元年十二月
弘化四年九月
嘉永四年十二月
天保八年三月
安政六年七月
安政三年九月
弘化元年六月

同 同 同 同 同 同 同 同 同 同

同 同 同 同 同 同 同 同 同 同

二七、五六八
三四、二六
一五、〇三二
三八、六九九
三六、五五六
二〇、六四七
一六、七五九
二三、九二八
一七、二二三
三二、五五二
二五、九五〇
二四、八八
一八、九五二

農 農 農 農 農 農 農 農 農 農

藤谷彦次郎
細澤政吉
細澤松治郎
吉澤紋吉
吉澤善七
吉澤虎次郎
横田淺太郎
田中源八
嶽野万治郎
中田七治郎
熊谷兼藏
久保田平四郎
久保田榮次郎

天保十年九月
天保十一年正月
嘉永六年二月
嘉永元年九月
安政元年七月
嘉永五年八月
嘉永三年七月
嘉永六年七月
文久二年七月
文久二年正月
文久十三年六月
元治元年三月

第七區下伊那郡上飯田村

同	同	同	同	同	同	同	同	同	同	同	同	同	同	同
同	同	同	同	同	同	同	同	同	同	同	同	同	同	同
八五、三三	三四、四〇〇	七四、四八一	二五、九七四	二四、四八八	一五、二五五	四八、七七八	一六、三三九	二九、三三七	四〇、九六二	一六、〇三九	一五、九〇四	一五、四五四		
農	農	神官	農	農	農	農	農	農	農	農	農	農		
山田平九郎	山田弘吉	松澤勇作	松下孫次郎	松下伊左衛門	松下治三郎	酒井紋吉	北原源太郎	下井田利作	菅沼米吉	鋤柄久三郎	菅沼久彌	鋤柄金次郎		
文政十年二月	嘉永五年八月	嘉永二年三月	天保六年七月	天保十四年四月	萬延元年十二月	嘉永五年六月	弘化三年五月	安政元年十二月	嘉永六年六月	弘化元年四月	天保九年十月	安政二年正月		

同	同	同	同	同	同	同	同	同	同	同	同	同	同	同
同	同	同	同	同	同	同	同	同	同	同	同	同	同	同
一五、三三	二五、四〇〇	二六、八七七	四一、五五五	一六、三三九	二五、九七四	二四、四八八	一五、二五五	四八、七七八	一六、三三九	二九、三三七	四〇、九六二	一六、〇三九	一五、九〇四	一五、四五四
農	農	農	農	農	農	農	農	農	農	農	農	農	農	農
伊藤代次郎	伊藤宗一郎	井西治助	伊藤賢一	伊藤留吉	林善内	仁村要吉	本田佐吉	常盤初太郎	奥村新五郎	加藤定吉	吉川安平	村澤廣吉		
文久三年七月	元治元年九月	安政十年三月	慶應三年五月	嘉永四年九月	文政九年正月	弘化元年四月	文久三年五月	嘉永六年五月	天保三年三月	嘉永四年八月	弘化二年七月	天保四年五月		

同	同	同	同	同	同	同	同	同	同	同	同	同	同	同
同	同	同	同	同	同	同	同	同	同	同	同	同	同	同
一六、八六一	二四、一八五	一五、六〇〇	四、九三三	五、八六七	三、九五三	三、〇九二	三、五〇七	二八、二八〇	一、九三三	一、九三三	一、六、三五六	四、四七〇		
商	無業	農	農	農	農	商	商	農	商	商	農	商	農	商
福澤庄吉	福澤醇一郎	牧野麻彌	牧野半三郎	牧野元	矢澤圃次郎	熊谷佐平	熊谷辰次郎	倉田嘉次助	熊谷半七郎	黑河内宗四郎	野口兼吉	野口藤六		
元治元年八月	萬延元年三月	安政元年十月	安政五年正月	文久元年三月	天保五年十二月	弘化三年十二月	弘化元年三月	天保五年九月	嘉永元年三月	天保十三年三月	安政五年七月	天保十二年十二月		

同	同	同	同	同	同	同	同	同	同	同	同	同	同	同
同	同	同	同	同	同	同	同	同	同	同	同	同	同	同
一五、九九九	二六、九六八	一七、三三九	二〇、五五五	二四、九六五	三〇、三三六	五、八九六	一〇、五九九	二五、四七七	一六、二二七	一七、七二六	四、三三三	一〇〇、〇〇〇		
農	農	農	農	農	農	農	農	農	農	農	農	農		
木下宗四郎	北澤愛吉	木下金平	北澤嘉一郎	北澤吉平	北原伊平次	北澤房太郎	木下近次郎	澤柳淺太郎	小室平吉	小林平一郎	小林角太郎	小林貞治郎		
嘉永三年二月	嘉永四年四月	天保十二年二月	嘉永四年七月	天保七年五月	天保十四年正月	萬延元年三月	弘化四年三月	慶應元年九月	天保九年八月	天保十二年九月	天保三年正月	安政四年二月		

同 同 同 同 同 同 同 同 同 同 同 同

同 同 同 同 同 同 同 同 同 同 同 同

三、七、三
三、六、六
三、六、六
三、六、六
三、六、六
三、六、六
三、六、六
三、六、六
三、六、六
三、六、六
三、六、六
三、六、六

慶 慶 慶 慶 慶 慶 慶 慶 慶 慶 慶 慶

三ッ石 俵治郎
三ッ石 喜八
宮澤長三郎
三ッ石 福太郎
水野 甚之助
宮澤 藤次郎
埴田 源四郎
下田 榮三郎
代田 由太郎
關 壽代
關 久遠
關 健藏
關 大彌

弘化四年六月
天保九年二月
天保五年十二月
安久元年三月
天保七年八月
天保七年六月
天保十年九月
天保三年九月
天保七年五月
慶應二年六月
及應元年九月
安政四年十二月
弘化二年六月

同 同 同 同 同 同 同 同 同 同 同 同

同 同 同 同 同 同 同 同 同 同 同 同

松尾村

三、七、三
三、六、六
三、六、六
三、六、六
三、六、六
三、六、六
三、六、六
三、六、六
三、六、六
三、六、六
三、六、六
三、六、六

慶 慶 慶 慶 慶 慶 慶 慶 慶 慶 慶 慶

關 重太郎
關 休一郎
關 熊太郎
關 利三郎
關 源太郎
菅 源太郎
石 藤次郎
石 藤次郎
中 村 長次郎
市 津 茂三郎
伊 澤 万平
美 田 伊之助
吉 川 芳太郎

嘉永二年正月
万延元年十月
慶應元年五月
天保廿一年九月
天保七年五月
天保七年五月
嘉永二年二月
嘉永五年十月
天保五年七月
天保六年七月
安政三年十一月
萬壽元年四月

同	同	同	同	同	同	同	同	同	同	同	同	同	同	同	同
同	同	同	同	同	同	同	同	同	同	同	同	同	同	同	同
三六、四三三	三六、〇二七	二五、九三七	八〇、五八〇	四三、三七二	一八、一五五	一八、九七七	四〇、〇六九	一六、六三九	四一、一七二	四二、〇四三	三五、八六七				
商	商	農	農	農	農	農	農	農	農	農	農	農	農	農	農
吉川英次郎	吉川順次郎	田間徳太郎	田中安左衛門	竹村信右衛門	田間重作	竹村彌次郎	牛草貞三	窪田松次郎	松山市郎兵衛	松島貞治	丸山淺次郎	松澤伊之太郎			
嘉永二年九月	安政三年四月	嘉永五年十月	嘉永二年十一月	嘉永四年四月	嘉永五年八月	天保十年三月	安政四年十一月	文政五年二月	天保三年正月	嘉永元年五月	弘化四年三月	安政三年十一月			

同	同	同	同	同	同	同	同	同	同	同	同	同	同	同	同
同	同	同	同	同	同	同	同	同	同	同	同	同	同	同	同
二八、七三二	二六、〇八一	一七、七五五	一七、四六三	三五、九八〇	二七、五九〇	二六、一三八	二四、二七七	一八、七五九	一六、三六一	三三、七三九	三三、三六三	一七、九六四			
農	農	商	農	農	醫	農	農	農	農	農	農	農	農	農	農
松村千代藏	松田嘉藏	松村又一	福嶋孝一	福嶋唯吉	藤原玄逸	後藤桃太郎	小木曾角平	小木曾宗太郎	小木曾平太	新井三五郎	青山新六	赤羽甲一			
嘉永五年六月	弘化元年八月	嘉永五年正月	慶應元年七月	嘉永五年四月	天保元年五月	天保元年三月	文政六年六月	文久三年五月	天保十年六月	安政三年二月	弘化元年五月	元治元年九月			

同	同	同	同	同	同	同	同	同	同	同	同	同	同
同	同	同	同	同	同	同	同	同	同	同	同	同	同
同	同	同	同	同	同	同	同	同	同	同	同	同	同
三六、二八一	一九、八七七	三三、二九六	二五、五七二	四二、二〇五	二四、四八六	一五、二四六	三九、八二五	三三、三七五	三三、八七七	一七、二四五	一六、八三三	三五、四九九	三六、二八一
農	農	農	農	農	農	農	農	農	農	農	農	農	農
江塚善三	江塚忠藏	平澤清太郎	森本勝太郎	森本吉郎平	森本直太郎	茂木立勝十郎	鋤柄平七郎	鋤柄喜十郎	菅沼長胤	鋤柄久次郎	鋤柄利三郎	伊原文平	江塚善三
安政元年八月	安政五年十月	安政四年十一月	文久元年七月	嘉永二年四月	文久三年十月	安政元年正月	文政五年六月	弘化二年四月	天保七年二月	安政六年三月	天保十二年十二月	安政四年八月	安政元年八月

同	同	同	同	同	同	同	同	同	同	同	同	同	同
同	同	同	同	同	同	同	同	同	同	同	同	同	同
同	同	同	同	同	同	同	同	同	同	同	同	同	同
三六、二八一	一九、八七七	三三、二九六	二五、五七二	四二、二〇五	二四、四八六	一五、二四六	三九、八二五	三三、三七五	三三、八七七	一七、二四五	一六、八三三	三五、四九九	三六、二八一
農	農	農	農	農	農	農	農	農	農	農	農	商	農
江塚善三	江塚忠藏	平澤清太郎	森本勝太郎	森本吉郎平	森本直太郎	茂木立勝十郎	鋤柄平七郎	鋤柄喜十郎	菅沼長胤	鋤柄久次郎	鋤柄利三郎	伊原文平	江塚善三
安政元年八月	安政五年十月	安政四年十一月	文久元年七月	嘉永二年四月	文久三年十月	安政元年正月	文政五年六月	弘化二年四月	天保七年二月	安政六年三月	天保十二年十二月	安政四年八月	安政元年八月

同	同	同	同	同	同	同	同	同	同	同	同	同	同	同	同
同	同	同	同	同	同	同	同	同	同	同	同	同	同	同	同
三、四九四	五、六八七	五、三三三	二九、七九	一九、二八三	一九、〇二八	一七、三三〇	六〇、四三三	二四、七三七	一六、四九一	一五、三〇〇	六五、八五六	二五、九四二			
村吏	農	村吏	農	農	農	農	農	農	農	農	農	村吏			
今村 倭	原 傳	原 龜之助	原 德右衛門	原 藤七	林 梅太郎	原 清五郎	大澤 利吉	岡村 駒吉	大平 宗作	小笠原 伊之太郎	吉川 藤作	田中 音次郎			
嘉永三年五月	安政三年十二月	安政三年十一月	天保十三年七月	天保三年十月	天保九年五月	弘化三年二月	嘉永四年七月	弘化四年三月	安政元年七月	嘉永六年八月	天保六年十月	天保十四年三月			

同	同	同	同	同	同	同	同	同	同	同	同	同	同	同	同
同	同	同	龍丘村	飯田町	同	同	同	同	同	同	同	同	同	同	同
二六、六三三	一七、八二二	八二、〇〇六	五二、六三九	一五、九九四	一五、〇八七	三〇、八四四	二五、七二五	一五、〇七九	二八、七三三	二四、七九四	二四、五六〇	一八、〇二四			
農	農	商	村吏	農	農	農	農	無業	農	農	農	村吏			
塚平 利久彌	塚平 誠次郎	中 嶋 勝	中 田 大 三 郎	中 田 誠	中 島 金 平	熊谷 鶴三郎	熊谷 作太郎	久保田 熊太郎	牧 嶋 保 造	牧 内 万 吉	前 澤 平 十 郎	前 島 登 太 郎			
天保五年十二月	安政元年十月	安政四年八月	嘉永元年正月	安政五年十二月	萬延元年五月	元治元年十月	天保四年十月	嘉永五年正月	嘉永四年十月	嘉永五年二月	弘化三年正月	嘉永四年九月			

同	同	同	同	同	同	同	同	同	同	同	同	同	同	同
同	同	同	同	同	同	同	同	同	同	同	同	同	同	同
四、七、七	四、九、四	三、九、四	一、九、三、八	一、七、三、五	七、八、三、三	一、九、三、三	四、八、五	三、二、五、八	三、〇、九、二	四、八、八	三、六、三	三、九、四	三、九、一	三、九、二
農	村吏	農	農	無業	令	無業	商	農	村吏	農	村吏	農	村吏	農
小林勘一郎	小林宇衛門	小林安太郎	後藤宗次郎	小嶋繼藏	佐々木 靜	木下 金作	木下 藤一	木下 金吾	木下 喜三治	木下 藤次郎	木下 元治	木下 二桂	木下 二桂	木下 二桂
弘化三年九月	弘化三年三月	慶應元年十月	弘化三年八月	弘化三年正月	安政三年十二月	嘉永五年十一月	天保元年十二月	天保十年八月	嘉永元年十月	嘉永二年七月	安政三年七月	天保十年八月	天保十年八月	天保十年八月

同	同	同	同	同	同	同	同	同	同	同	同	同	同	同
同	同	同	同	同	同	同	同	同	同	同	同	同	同	同
一、九、七、五	一、五、二、八	三、四、〇、〇	三、三、三	二、八、六	二、四、二、五	二、二、二、八	二、〇、七、一	二、〇、〇、三	一、九、四、五	一、九、二、七	二、六、二、七	一、五、三、四	一、五、三、四	一、五、三、四
商	無業	村吏	村吏	商	農	農	農	農	村吏	農	農	農	農	農
北澤傳次	代田治平	下平鎮直	下平政四郎	代田半七	下平市郎平	代田安治郎	下平田七	下平藤太郎	清水好松	下田雅太郎	下平原吾	下平原吾	下平原吾	下平原吾
弘化三年四月	天保十二年四月	萬延元年五月	天保十二年正月	安政三年十二月	天保十二年正月	安政五年八月	天保十二年九月	安政四年三月	嘉永五年八月	慶應三年正月	慶應三年正月	慶應三年正月	慶應三年正月	安政二年六月

同	同	同	同	同	同	同	同	同	同	同	同	同	同	同	同	同	同	同	同						
同	同	同	同	同	同	同	同	同	同	同	同	同	同	同	同	同	同	同	同						
三、三、五	三、三、五	三、三、八	二〇、二八〇	一八、五三二	二六、六八五	六三、一四八	二五、六八〇	二二、二九四	二〇、九八一	一七、一五七	一六、一七〇	一六、四四四	三、七、九	九、三、四	二〇、六、三	一六、三、三	一七、五、九	一八、六、〇	二五、五、七	一九、五、四	一〇〇、一〇五	二八、六、三	一八、九、五	四〇、七、七	三、〇、四一
農	農	神宮	農	農	農	村吏	農	農	農	農	農	農	農	農	農	農	農	農	村吏	農	農	農	農	農	農
今林留兵衛	今林緒術	今林殿雄	今村金五郎	伊坪虎七	今村吉太郎	林美射男	林半三郎	林由藏	林才治郎	林象彌	林小四郎	西村幸太郎	市瀬甚三郎	伊藤角太郎	坂卷市藏	松下慶藏	前澤文太郎	久保田喜代太郎	久保田藤藏	上松市之丞	上松彦太郎	村松新右衛門	土屋多重郎	玉置新助	川上千代吉
天保十一年八月	嘉永二年七月	天保七年四月	安政元年三月	天保四年正月	安政五年四月	天保十二年八月	文政四年三月	嘉永五年二月	文久二年十月	天保十一年十月	安政元年四月	安政元年五月	弘化元年十月	慶應二年六月	天保七年九月	慶應二年八月	嘉永六年四月	慶應三年四月	弘化元年正月	弘化元年十月	文久二年八月	天保十二年十月	嘉永元年十二月	天保九年五月	嘉永五年九月

同	同	同	同	同	同	同	同	同	同	同	同	同	同	同	同	同	同	同	同	同	同	同	同	同	同	同
同	伊賀良村	同	同	同	同	同	同	同	同	同	同	同	同	同	同	同	同	同	同	同	同	同	同	同	同	同
三、七、九	九、三、四	二〇、六、三	一六、三、三	一七、五、九	一八、六、〇	二五、五、七	一九、五、四	一〇〇、一〇五	二八、六、三	一八、九、五	四〇、七、七	三、〇、四一	三、七、九	九、三、四	二〇、六、三	一六、三、三	一七、五、九	一八、六、〇	二五、五、七	一九、五、四	一〇〇、一〇五	二八、六、三	一八、九、五	四〇、七、七	三、〇、四一	
農	農	農	農	農	農	村吏	農	農	農	農	農	農	農	農	農	農	農	農	村吏	農	農	農	農	農	農	
市瀬甚三郎	伊藤角太郎	坂卷市藏	松下慶藏	前澤文太郎	久保田喜代太郎	久保田藤藏	上松市之丞	上松彦太郎	村松新右衛門	土屋多重郎	玉置新助	川上千代吉	市瀬甚三郎	伊藤角太郎	坂卷市藏	松下慶藏	前澤文太郎	久保田喜代太郎	久保田藤藏	上松市之丞	上松彦太郎	村松新右衛門	土屋多重郎	玉置新助	川上千代吉	
弘化元年十月	慶應二年六月	天保七年九月	慶應二年八月	嘉永六年四月	慶應三年四月	弘化元年正月	弘化元年十月	文久二年八月	天保十二年十月	嘉永元年十二月	天保九年五月	嘉永五年九月	弘化元年十月	慶應二年六月	天保七年九月	慶應二年八月	嘉永六年四月	慶應三年四月	弘化元年正月	弘化元年十月	文久二年八月	天保十二年十月	嘉永元年十二月	天保九年五月	嘉永五年九月	

同	同	同	同	同	同	同	同	同	同	同	同	同	同	同	同
同	同	同	同	同	同	同	同	同	同	同	同	同	同	同	同
三〇、九八	三、八五	三、一七五	二〇、〇四	一九、二六七	一七、八八七	一七、一四六	一六、〇三二	三三、三九七	二九、八七一	三三、一八五	一九、四三二	一八、三九〇			
農	農	無業	農	農	農	農	農	農	農	農	農	農	農		
今牧 織太郎	市瀬 龜太郎	伊藤 大八	伊藤 猪三郎	今牧 平太郎	伊藤 泰藏	井上 梅太郎	今牧 文太郎	原 駒太郎	細田 榮次郎	細田 金吾	常盤 鶴治郎	奥田 宗三			
文久三年五月	嘉永五年十月	安政五年十一月	安政四年九月	慶應元年九月	文政五年十一月	文政十二年三月	安政五年十二月	天保十年九月	慶應元年六月	安政五年十一月	弘化四年十二月	弘化二年十月			

同	同	同	同	同	同	同	同	同	同	同	同	同	同	同	同
同	同	同	同	同	同	同	同	同	同	同	同	同	同	同	同
一六、〇九	五二、三三三	五〇、八五一	二七、五四四	二五、八四四	二二、五六五	六七、七五六	元、三三五	四七、六二六	一六、五五八	一六、八五一	一三、〇三三	七、九四三			
農	農	農	農	農	農	農	農	農	農	農	農	農	農		
小川 龜太郎	片山 徳治	神部 惣四郎	片山 理貢八	田畑 勘平	高橋 孫太郎	仲田 長藏	永見 今朝太郎	仲田 竹三郎	長尾 鷹太郎	上沼 善十	久保田 万次郎	熊谷 紋三郎			
弘化元年六月	文久二年十二月	天保七年二月	天保五年正月	天保六年正月	安政二年五月	文政十年五月	元治元年九月	文久元年四月	万延元年八月	天保十四年三月	安政二年七月	天保十四年七月			

同	同	同	同	同	同	同	同	同	同	同	同	
同	同	同	同	同	同	同	同	同	同	同	同	
五、三六〇	五、八六六	五、八六四	三〇、六四四	六、〇九三	二四、五〇三	一九、九九三	一九、四〇九	一八、四九九	一六、五五四	一六、四二一	一五、九六六	一五、一五〇
農	農	農	農	農	農	農	農	農	農	村吏	農	農
久保田 保次郎	熊谷 傳右衛門	熊谷 政吉	久保田 廣三郎	久保田 庸吾	熊谷 住太郎	熊谷 小三郎	久保田 源之助	久保田 金太郎	久保田 三市郎	熊谷 切	久保田 惣市	矢澤 孫三郎
安政三年三月	天保三年十月	安政二年四月	安政六年十一月	嘉永二年五月	安政元年八月	天保三年十月	弘化元年五月	安政五年二月	元治元年十二月	慶應元年三月	安政四年十二月	天保六年十一月

同	同	同	同	同	同	同	同	同	同	同	同	
同	同	同	同	同	同	同	同	同	同	同	同	
五、二一五	四七、〇九七	三六、七七八	三三、二二三	三〇、六九七	三三、六八九	二八、九七五	二七、九九〇	三三、八七五	二二、五九九	一六、三三八	一六、二六六	一五、一九〇
農	農	農	農	農	農	農	農	村吏	農	農	農	農
矢澤 吉平	矢澤 喜平治	矢澤 榮五郎	矢澤 吾市	矢澤 海三	矢澤 甚三	矢澤 喜一	矢澤 源藏	矢澤 禮三	矢澤 猪助	矢澤 庄藏	矢澤 銀藏	矢澤 林彌
天保元年九月	文化八年十二月	弘化元年三月	嘉永六年十月	天保七年七月	弘化三年八月	元治元年九月	文政三年三月	嘉永五年四月	安政四年八月	弘化三年十一月	嘉永四年五月	安政三年十一月

同 同 同 同 同 同 同 同 同 同 同 同

同 同 同 同 同 同 同 同 同 同 同 同

八七、三七
一八、八四
一八、六三
一六、三三
一五、〇〇
一九、八六
一四、四二
一六、九六
三三、五二
一九、八五
三九、五九
一九、三二
一八、八一

農 農 農 農 農 農 農 農 農 農 農 農

增田 文三郎
松澤 常彌
松澤 庄左衛門
松澤 禮太郎
松澤 佐藏
小木曾 實三
新井 金三郎
新井 庄吾
佐々木 保右衛門
佐藤 健藏
木下 勘治郎
宮下 平七
宮下 藤七

元治元年四月
天保十一年九月
天保十年九月
弘化四年五月
文久三年十二月
安政六年十月
天保十年六月
嘉永元年五月
弘化二年九月
弘化元年五月
元治元年三月
弘化二年十一月
天保十三年三月

同 同 同 同 同 同 同 同 同 同 同 同

同 同 同 同 同 同 同 同 同 同 同 同

一七、五七
一五、八九〇
一五、五七
六九、二四六
三六、九三四
三六、四〇九
三三、九三八
三三、八三四
二二、三五
三三、〇八二
二〇、〇九二
一七、五四〇
一七、三三六

農 農 農 農 農 農 農 農 農 農 農 農

宮下 藤兵衛
美澤 龜彌
宮下 甚九郎
推名 兼松
清水 初太郎
代田 龜彌
塩澤 忠太郎
推名 近太郎
清水 本三郎
代田 銀彌
推名 文藏
清水 彦太郎
推名 鉄次郎

天保五年三月
弘化四年六月
天保五年九月
慶應三年十二月
安政元年十二月
嘉永元年六月
嘉永元年五月
慶應三年十二月
萬延元年九月
安政二年八月
文政三年十二月
安政六年二月
弘化元年二月

同	同	同	同	同	同	同	同	同	同	同	同	同	同	同	同	同	同	同	同	同	同	同
同	同	山	同	同	同	同	同	同	同	同	同	同	同	同	同	同	同	同	同	同	同	同
		本																				
		村																				
三五、四二一	三二、四二一	四七、四八九	一七、〇四	四〇、六七七	三九、〇〇〇	二四、〇九九	二七、四九四	三二、七六三	四四、二二八	四四、二二七	三五、八五四	一五、七九〇	商	清水	熊吉	元治元年十二月						
農	商	農	農	農	農	農	農	農	農	農	農	商	平田	耕治	嘉永元年八月							
井口豐松	井口國太郎	市村保三郎	鈴木文三郎	鈴木進之助	元嶋兼太郎	平田治三郎	肥後島太郎	平田貞治郎	平田翁太郎	平田翁太郎	平田耕治	嘉永元年八月										
元治元年十二月	弘化三年三月	嘉永六年三月	天保六年正月	元治元年十一月	嘉永元年四月	天保三年十一月	安政四年九月	嘉永五年二月	弘化四年六月	安政三年十一月	嘉永元年八月											

同	同	同	同	同	同	同	同	同	同	同	同	同	同	同	同	同	同	同	同	同	同	同
同	同	同	同	同	同	同	同	同	同	同	同	同	同	同	同	同	同	同	同	同	同	同
二七、四三三	二二、七五〇	一九、三九三	一九、三七八	一九、二二三	一六、八三六	一六、三三一	一四、八九五	三三、七三四	一六、八三〇	二五、二六七	一四、五六六	八五、八八〇	農	市村	所左衛門	文政八年五月						
農	農	農	農	農	農	農	農	農	農	農	農	農	農	市村	金兵衛	天保十四年九月						
伊坪善彌	伊坪善彌	伊藤誠一	伊藤半兵衛	井口實太郎	今村芳太郎	濱嶋仙藏	原嘉六	濱島源五郎	林保三郎	太田健治	太田健治	太田健治	天保十二年八月									
天保十二年八月	安政二年六月	弘化元年十月	安政二年六月	嘉永四年十二月	安政元年五月	天保八年五月	弘化三年三月	嘉永五年正月	天保八年正月	弘化三年正月	弘化三年正月	弘化三年正月										

同 同 同 同 同 同 同 同 同 同 同 同

同 同 同 同 同 同 同 同 同 同 同 同

二六、三九
二四、三六
一六、九三
三六、三三
一六、四四
三三、〇六
一八、八四
二六、九六
三三、五九
六二、〇五
五一、〇三
四三、六一
二七、六四

農 農 農 農 農 農 農 農 農 農 農 農

小野 惣市
尾澤 菊彌
尾澤 留彌
金澤 喜代助
金澤 猪之彌
金澤 丑之助
金澤 吉太郎
龜井 郡治
吉澤 岡太郎
竹村 豐太郎
竹村 大助
竹村 健次郎
竹村 猪之吉

安政五年九月
天保五年六月
安政二年八月
文久三年十月
嘉永元年三月
嘉永元年十月
嘉永六年五月
慶應三年四月
安政四年十一月
文久二年八月
安政三年十二月
安政五年四月
嘉永四年二月

同 同 同 同 同 同 同 同 同 同 同 同

同 同 同 同 同 同 同 同 同 同 同 同

二六、三九
二四、三九
二四、〇三
二七、三三
二〇、九七
三九、〇五
三〇、六一
三〇、九七
二七、三三
二四、〇三
二四、三九
二六、三九

農 農 農 農 農 農 農 農 農 農 農 農

竹村 源五郎
田中 淺太郎
竹村 慶之助
那須 弘輔
瓜生 幸六
久保田 兼次郎
倉田 茂太郎
熊谷 辰藏
久保田 啓次郎
倉田 松五郎
熊谷 幸太郎
山内 米太郎
増田 濱太郎

天保十四年二月
弘化二年正月
安政五年四月
弘化二年三月
天保十四年二月
嘉永元年十月
嘉永六年十月
天保十三年六月
慶應二年十月
天保四年九月
慶應元年十月
嘉永元年八月
弘化四年五月

同 同 同 同 同 同 同 同 同 同 同

同 同 同 同 同 同 同 同 同 同 同

三、五九〇
五、九八八
一七、七七八
一八、七五三
二、八三八
四、八三七
四、三〇七
一六、四四〇
一七、五三三
一七、三三九
一六、九三五
一六、三九九
三〇、三六三

農 農 農 農 農 農 農 農 農 農 農

北原 木村 坂井 坂井 齊藤 坂井 坂井 小林 小林 福岡 藤倉 松原 松村
菊次郎 伊兵衛 喜候 彌八 金次郎 達三郎 竹三郎 三太郎 藤太郎 安太郎 金彌 吉太郎 定兵衛

弘化三年十一月
嘉永六年十二月
慶應元年三月
弘化四年六月
安政五年四月
嘉永三年正月
安政四年七月
嘉永五年九月
嘉永六年八月
慶應元年九月
元治元年正月
天保元年十月
天保六年五月

同 同 同 同 同 同 同 同 同 同 同

同 同 同 同 同 同 同 會 同 同 同 同

會地村

一七、〇九
三〇、四四〇
三〇、四四一
三三、七九五
三四、〇〇四
三〇、二五〇
三七、二一〇
四七、九七〇
三三、八三五
三〇、二五五
一五、八〇六
一七、一四三
三〇、八八二

農 農 農 農 農 農 農 農 農 農 農 農

原田 原 原 原 原 原 井口 肥後 肥後 柴田 宮嶋 宮嶋
倍市 濱吉 安太郎 喜太郎 半右衛門 藤銀三郎 平八 忠作 慶吉 慶藏 傳八 伊太郎

嘉永六年十月
嘉永六年七月
元治元年十二月
安政六年三月
嘉永三年七月
文政十二年八月
文久二年十二月
安政四年十月
嘉永四年五月
安政二年三月
天保十二年七月
弘化三年正月
嘉永三年四月

第七區下伊那郡會地村

同	同	同	同	同	同	同	同	同	同	同	同	同	同	同
同	同	同	同	同	同	同	同	同	同	同	同	同	同	同
二六、三二	一五、五三	三三、六八	二四、四三	二七、七五	一七、九五	三六、七〇	一六、二五	二六、七六	一六、〇〇	一六、五九	一五、一七	三三、五五		
農	農	農	農	農	農	農	農	村吏	農	農	農	農	農	農
原 周太郎	原 久左衛門	細田 文太郎	小笠原 彦太郎	披山 長四郎	塚田 喜代太郎	倉田 村太郎	倉田 道太郎	矢澤 伊代吉	矢澤 團之助	芹澤 代吉	新井 彦次郎	佐々木 要義		
安政元年三月	弘化二年五月	嘉永五年九月	弘化二年十一月	弘化四年十二月	嘉永四年正月	嘉永五年九月	嘉永元年七月	安政元年二月	文久元年正月	安政二年二月	安政五年十月	安政六年九月		

第七區下伊那郡會地村 伍和村

同	同	同	同	同	同	同	同	同	同	同	同	同	同	同
同	同	同	同	同	同	同	同	伍和村	同	同	同	同	同	同
二二、六〇	二二、〇九	四八、八一	四七、〇七	一八、九九	一四、〇七	七四、四〇	五八、二二	二七、八九	二六、六五	二二、九三	一六、八二	三〇、三四		
農	農	村吏	農	農	農	農	農	農	農	農	農	農	農	農
佐藤 贊禎郎	佐藤 才助	宮崎 遷太郎	井原 隆太郎	井原 格太郎	原 稻太郎	原 謙之助	原 信太郎	原 豐松	原 市右衛門	原 五作	原 繼太郎	千葉直四郎		
安政六年六月	嘉永元年九月	嘉永三年八月	安政三年十二月	嘉永元年五月	安政三年二月	嘉永三年九月	嘉永二年正月	文久二年六月	嘉永二年五月	嘉永四年五月	嘉永元年十二月	弘化二年八月		

同	同	同	同	同	同	同	同	同	同	同	同	同	同	同	同	同	同
同	同	同	同	同	同	同	同	同	同	同	同	同	同	同	同	同	同
一六、五三	三五、九〇六	二〇、六三七	三〇、七九	二四、二八五	一九、〇三三	一七、五七七	三七、八九五	二二、七九二	一五、八三〇	一七、四七四	八六、三二	一九、四〇九	一六、五三	三五、九〇六	二〇、六三七	三〇、七九	二四、二八五
農	農	農	農	農	農	農	農	農	農	僧	村吏	農	農	農	農	農	農
大嶋	高坂	高坂	吉村	田中	田中	玉置	園原	木下	美濃部	島	平野	肥後	大嶋	高坂	高坂	吉村	田中
常太郎	伊之市	代太郎	宗重郎	秀八	力太郎	菊彌	卯之太郎	代三郎	金太郎	大傳	桑四郎	芳太郎	常太郎	伊之市	代太郎	宗重郎	秀八
嘉永三年九月	天保二年九月	安政五年三月	天保十三年五月	天保十四年三月	安政三年八月	安政五年三月	嘉永三年正月	嘉永五年十一月	文政十二年六月	天保十年三月	元治元年五月	文久二年四月	嘉永三年九月	天保二年九月	安政五年三月	天保十三年五月	天保十四年三月

同	同	同	同	同	同	同	同	同	同	同	同	同	同	同	同	同	同
同	同	同	同	根羽村	同	同	同	同	同	同	同	同	同	同	同	同	同
一八、二三	一七、〇三七	二六、一〇一	三三、七三二	四二、二五三	一五、三六九	一六、七五六	三〇、〇三二	一五、一三七	三三、七五三	一五、〇九七	三〇、〇三五	一九、〇九六	一八、二三	一七、〇三七	二六、一〇一	三三、七三二	四二、二五三
農	農	農	農	農	農	農	農	農	農	農	農	村吏	農	農	農	農	農
松下	原	原	石原	石原	小松	熊谷	熊谷	牛山	牛山	原	原	平野	松下	原	原	石原	石原
縫	秀	貞	久四郎	喜代吉	治平	儀三郎	源左衛門	安太郎	政太郎	龜之助	真直	多郎九	縫	秀	貞	久四郎	喜代吉
天保四年正月	天保六年十一月	嘉永元年正月	嘉永元年四月	天保四年十一月	天保十年十月	天保七年九月	天保八年十月	安政三年二月	安政三年二月	安政六年二月	嘉永五年九月	天保十年十月	天保四年正月	天保六年十一月	嘉永元年正月	嘉永元年四月	天保四年十一月

同	同	同	同	同	同	同	同	同	同	同	同	同	同	同
同	同	同	同	同	同	同	同	同	同	下條村	同	同	同	同
二、八九九	二、六六七	二、七三二	五、二一六	五、三三六	二、二五二	三、九六六	二、四六五	三、五九九	三、〇五五	一、七八〇	三、四〇〇	二、八九〇	二、八九〇	二、八九〇
農	農	農	神官	農	農	農	農	農	村吏	農	農	農	農	農
大石國太郎	奥村與平治	奥村清太郎	鎮西太郎	細田龜治郎	原政四郎	原藤太郎	飯島菊太郎	生島穎一	飯嶋傳造	樋口半十郎	平岩平次郎	樋口民三郎	樋口民三郎	樋口民三郎
文久二年八月	天保九年三月	安政二年四月	弘化四年十一月	慶應二年九月	弘化四年八月	安政五年八月	文久二年八月	安政三年八月	弘化元年三月	天保十二年八月	天保十年四月	嘉永三年十二月	嘉永三年十二月	嘉永三年十二月

同	同	同	同	同	同	同	同	同	同	同	同	同	同	同
同	同	同	同	同	同	同	同	同	同	同	同	同	同	同
三、五〇八	三、八七七	四、六三二	三、五五五	三、〇五五	二、三〇〇	一、七三九	三、七七八	四、七三三	一、九七六	一、七三六	三、三三六	二、四一〇	二、四一〇	一、七三六
農	農	農	農	農	農	農	農	農	農	農	農	農	農	農
中島慎吾	中嶋忠顯	中嶋長次郎	館林護一	田中銀三郎	館林紋彌	吉村辰彌	吉村廣助	吉村龜三郎	龜割潤一	川上金十郎	龜割鋤三郎	奥村造酒	奥村造酒	奥村造酒
天保十二年七月	嘉永元年八月	安政三年二月	安政三年十二月	慶應元年五月	文久元年七月	文久二年九月	弘化四年十二月	文久元年八月	嘉永三年九月	安政五年十二月	嘉永元年五月	弘化四年三月	弘化四年三月	弘化四年三月

同	同	同	同	同	同	同	同	同	同	同	同	同	同	同
同	同	同	同	同	同	同	同	同	同	同	同	同	同	同
二九、二二三	一七、三六〇	一五、四八九	三三、七二一	三六、九〇一	三二、九〇三	二九、二八六	一五、五六五	五九、七五五	四三、二二五	四〇、六六六	三五、〇〇〇	二九、八三五		
農	農	農	農	農	農	農	農	農	農	農	農	農		
齋藤 玉三郎	佐藤 幸八	佐々木 龜太郎	木下 惣吉	木下 高藏	官島 郡治	官島 伊之太郎	宮嶋 愛三郎	塩澤 潤逸	塩澤 金十郎	塩澤 太紋治	代田 四郎吉	塩澤 金藏		
安政三年十一月	嘉永六年十一月	嘉永二年四月	元治元年九月	安政六年十一月	文久元年二月	安政元年十二月	嘉永四年八月	嘉永四年八月	安政二年九月	嘉永二年六月	安政元年十二月	安政四年四月		

同	同	同	同	同	同	同	同	同	同	同	同	同	同	同
同	同	同	同	富草村	同	同	同	同	同	同	同	同	同	同
三四、三三三	二六、二三七	二五、七九三	二五、七九三	三三、三五五	三三、二一八	二二、三三七	一八、〇八四	三三、五〇〇	五八、〇二四	古四、五六六	四一、四六五	一九、五五四		
農	農	農	農	農	農	農	農	農	農	村吏	農	農	農	農
下島 金太郎	塩澤 九八郎	塩澤 九市	塩澤 平吉	篠田 寅市	下田 勝太郎	清水 増吉	下嶋 松次郎	和泉 吾市	林 茂	大平 半左衛門	恩澤 謙吉	恩澤 新三郎		
安政元年八月	天保十三年三月	天保十一年五月	嘉永五年三月	元治元年五月	嘉永三年十一月	安政五年三月	天保十一年三月	天保十二年八月	文久三年十二月	嘉永元年七月	文久三年三月	天保三年二月		

同	同	同	同	同	同	同	同	同	同	同	同	同	同	同	同
同	同	同	同	同	大下條村	飯田町	同	同	同	同	同	同	同	同	同
三九、三三五	三三、〇〇一	九七、三三五	二〇、八九〇	三三、五五五	一五、二九九	三七、六一一	三三、四六〇	一九、六二一	七三、二八九	三七、四三六	一九、三三六	二六、六九五	農	林政一郎	弘化四年十一月
農	農	農	農	農	農	農	農	農	農	農	農	農	農	松澤幸八	弘化元年二月
松澤幸八	松澤吾平	松澤彦左衛門	松澤千代治	熊谷紋治	熊谷熊彌	熊谷健助	仲谷八郎	中村兼彌	玉置太重郎	金田佐門治	大野浦太郎	林政一郎	農	大野浦太郎	文久元年正月
弘化元年二月	嘉永六年四月	天保十年五月	文久元年正月	嘉永五年十月	安政元年三月	嘉永四年九月	天保三年三月	万延元年正月	天保二年正月	嘉永二年四月	文久元年正月	弘化四年十一月	農	大野浦太郎	文久元年正月

同	同	同	同	同	同	同	同	同	同	同	同	同	同	同	同
同	同	同	同	同	豐村	同	同	同	同	同	同	同	同	同	同
二〇、三三三	一六、〇九四	一九、四五二	一七、八二六	一七、七五四	一九、九八四	一六、一六四	二四、七二〇	二九、四六一	二二、九七四	一八、五二八	九三、七四七	二七、七六七	農	小林源兵衛	天保十年二月
農	農	農	農	農	農	農	農	農	農	農	農	農	農	小林源兵衛	天保十年二月
宮下順造	坂卷夏治郎	松村文一郎	村松正禎	城田市太郎	城田格太郎	三浦作市	三浦市彌	南嶋辰彌	佐々木三内	淺岡千代吉	朝岡玄愷	小林源兵衛	農	小林源兵衛	天保十年二月
慶應元年正月	文久元年五月	嘉永二年八月	弘化二年八月	元治元年三月	安政五年二月	安政元年二月	文久二年正月	文久二年二月	天保十四年三月	萬延元年四月	弘化元年四月	天保十年二月	農	小林源兵衛	天保十年二月

同 同 同 同 同 同 同 同 同 同 同

同 同 同 同 同 同 同 同 同 同 同 下久堅村

三六、〇三二
一九、三三四
二五、六三三
三六、一九三
二二、八五五
一六、六〇四
一六、五九三
一九、六〇三
四三、〇九七
一八、八五五
一六、九〇一
二二、五〇八
八六、八三三

農 農 農 農 農 農 農 農 農 農 農 醫
木下 木下 池田 橋爪 羽場 橋爪 橋爪 橋爪 尾會 吉村 吉川 瀧澤
富士太郎 助右衛門 信彌 幸八郎 平重郎 平吉 倉太郎 久彌 玉吉 金作 政右衛門 清顯

弘化元年正月
嘉永元年九月
弘化三年三月
天保九年正月
天保九年二月
嘉永五年三月
天保十二年三月
慶應二年十二月
嘉永六年七月
文久元年九月
文久二年正月
弘化元年九月
嘉永六年十二月

同 同 同 同 同 同 同 同 同 同 同

同 同 同 同 同 同 同 同 同 同 同

一八、五七〇
三七、九六二
二六、七四三
四四、八六四
一六、五二二
二二、〇五六
一六、四二一
二〇、九三六
一五、一〇〇
三七、九四四
二六、二五六
二五、〇〇七
二〇、六八八

農 商 農 村吏 農 農 農 農 農 農 農 農 村吏
瀧澤 山下 山下 山下 牧内 小池 小林 桐生 宮井 三石 宮内 村吏
佐市 松太郎 安兵衛 鎗次郎 越彌 榮三郎 新三郎 文太郎 治三郎 榮雄 傳右衛門 鐵彌

弘化三年五月
文久三年十月
天保六年正月
嘉永六年十一月
嘉永四年五月
慶應元年三月
天保十三年三月
嘉永五年十一月
弘化二年六月
文政八年六月
弘化三年九月
安政元年十月
天保十二年三月

同	同	同	同	同	同	同	同	同	同	同	同	同	同	同	同	同	同
同	同	同	同	同	同	同	同	同	同	同	同	同	同	同	同	同	同
同	同	同	同	同	同	同	同	同	同	同	同	同	同	同	同	同	同
老六六	一五、〇〇五	二九、〇三六	三六、三四〇	三〇、二九四	一九、一五四	二四、二七九	三六、三七七	一五、四三三	二六、九三二	二〇、二〇五	二八、一五五	一九、七五五	一六、七五五	一八、八二六	一八、九五一	四三、三七二	
農	村吏	農	農	農	農	農	村吏	農	村吏	商	村吏	農	農	農	村吏	農	
川手榮太郎	小倉泰太	小倉幸之助	小倉嘉市	橋爪金三郎	平澤梅太郎	平岩金治郎	平澤與一	宮川平治	宮脇長三郎	宮川長治郎	宮內果一	三石爲次郎	近藤保次	筒井佐七	田中數衛	川手貞次郎	
嘉永三年十一月	嘉永四年正月	弘化四年十月	安政元年十月	嘉永三年三月	安政五年二月	元治元年十二月	嘉永六年八月	弘化二年九月	安政三年九月	文久元年三月	萬延元年三月	嘉永四年三月	嘉永六年正月	安政二年五月	安政三年四月	元治元年九月	

同	同	同	同	同	同	同	同	同	同	同	同	同	同	同	同	同	同
同	同	同	同	同	同	同	同	同	同	同	同	同	同	同	同	同	同
同	喬木村	同	同	同	同	同	同	同	同	同	同	同	同	同	同	同	同
四三、五七七	三三、三九九	三五、五七七	三三、一八〇	三七、五五〇	一六、一一一	一六、二六九	一六、四九〇	二六、七五五	一八、五九九	一八、八二六	一八、九五一	四三、三七二	一六、四九〇	一六、二六九	一六、一一一	三七、五五〇	三三、一八〇
無業	商	農	農	農	農	農	農	農	農	農	村吏	農	農	農	農	農	農
市瀬幾彌	池田九郎治	森本銀十郎	島岡金吾	木下初藏	後藤要太郎	後藤喜十郎	小池小四男	近藤保次	筒井佐七	田中數衛	田中倉太郎	川手貞次郎	小池小四男	後藤喜十郎	後藤要太郎	木下初藏	島岡金吾
嘉永六年七月	嘉永六年十一月	嘉永五年七月	天保十三年七月	安政五年四月	天保四年三月	安政四年四月	嘉永四年二月	嘉永六年正月	安政二年五月	安政三年四月	元治元年九月	文久三年四月	嘉永四年二月	安政四年四月	天保四年三月	安政五年四月	天保十三年七月

同	同	同	同	同	同	同	同	同	同	同	同	同	同	同	同	
同	同	同	同	同	同	同	同	同	同	同	同	同	同	同	同	
三、四四	三、四三	三、八三	二〇、七〇	一七、七三	五、七五	五、七四	五、六五	四、二一	三、八三	三、八七	二七、四七	一八、八六	農	市	八百治郎	萬延元年正月
農	村吏	農	商	商	農	農	農	農	農	村吏	農	商	市	市	市	市
市	池田貞太郎	市	市	市	原	原	原	原	原	羽生	市	市	原	市	市	市
八百治郎	貞太郎	清藏	義三郎	享藏	治郎九郎	增吉	鶴四郎	利兵衛	政次郎	伊平	清兵衛	兵衛	兵衛	兵衛	兵衛	兵衛
萬延元年正月	嘉永六年六月	弘化四年十二月	嘉永二年二月	萬延元年八月	弘化元年九月	安政五年九月	嘉永三年五月	文政十二年十二月	天保五年十二月	天保十二年四月	慶應元年八月	弘化二年二月				

同	同	同	同	同	同	同	同	同	同	同	同	同	同	同	同	
同	同	同	同	同	同	同	同	同	同	同	同	同	同	同	同	
二九、四二	三、〇七〇	一八、三二	一七、〇九	二六、五五	二六、四〇	二〇、六七	一四、六三	一〇、六〇	三五、五二	四〇、六四	四八、八七	一九、〇五	農	筒井	幾藏	慶應元年五月
農	農	農	農	農	農	農	農	農	農	農	農	農	農	農	農	農
大島	大平	大島	大平	勝	片桐	片桐	吉澤	吉澤	吉澤	吉澤	吉澤	多田	筒井	筒井	筒井	筒井
五源太	紋彌	馬吉	丑六	七左衛門	泰太郎	才次郎	定次郎	秀雄	萬右衛門	政一	芳兵衛	幾藏	幾藏	幾藏	幾藏	幾藏
安政六年十二月	天保十二年十月	嘉永五年五月	安政四年十二月	天保元年二月	文久元年十月	安政四年九月	天保十年五月	安政六年十二月	天保九年十月	安政元年八月	嘉永六年五月	慶應元年五月				

同	同	同	同	同	同	同	同	同	同	同	同	同	同	同
同	同	同	同	同	同	同	同	同	同	同	同	同	同	同
二六、一八四	一九、五八一	四〇、八二六	二九、二五三	二四、四二〇	一九、九四六	一六、二五一	一六、九六六	一五、三九九	二七、八四四	二九、三四九	一九、九四七	二六、三三六		
農	農	農	農	農	農	農	農	農	農	農	農	農	農	農
塚平	村澤	丸山	松嶋	牧野	松澤	松澤	福澤	船澤	佐々木	木下	木下	木下	木下	木下
余次郎	平吉	常彌	米市	金彌	久五郎	重吉	磯術	兼吉	金作	丈之助	正彦	四郎三郎		
安政五年正月	嘉永元年三月	嘉永四年二月	嘉永二年四月	嘉永二年四月	嘉永五年十一月	天保五年三月	萬延元年三月	萬延元年十月	文久元年三月	嘉永元年十月	安政六年四月	文政十年三月		

同	同	同	同	同	同	同	同	同	同	同	同	同	同	同
同	神稻村	同	同	同	同	同	同	同	同	同	同	同	同	同
一八、二五二	一五、三四六	一〇三、二一一	三五、九〇六	三三、七二五	三三、三四四	一六、三九二	三六、四六六	四四、一九〇	二七、五三三	四一、四七六	四〇、五七七	二六、一五〇		
農	農	農	農	農	農	農	農	農	農	農	農	農	農	農
木下	木下	宮下	宮下	三石	宮脇	宮澤	植澤	城田	城下	東原	原利	遠山	遠山	遠山
伊之吉	禮一	藤兵衛	銀太郎	喜代松	常吉	文彌	健治郎	金左衛門	久太郎	丑六	利七	吉彌	吉彌	吉彌
嘉永五年五月	嘉永二年四月	弘化四年十一月	慶應三年二月	安政二年八月	天保十四年三月	天保十三年六月	安政九年二月	天保十二年正月	安政三年二月	嘉永六年十二月	弘化元年四月	嘉永四年七月		

同 同 同 同 同 同 同 同 同 同 同 同

同 同 同 同 同 同 同 同 同 同 同 同

三〇九、八一	三三、四二〇	一七、〇六八	一六、八八一	一六、二五二	五五、五五五	三四、九五七	三〇、五四四	三三、七五九	三三、六五九	二〇、四九〇	一八、八八元	一七、八四七
農	農	農	農	農	農	農	農	農	農	農	農	農
大原 慶一	天澤 仙太郎	大澤 仲太郎	大原 關四郎	大原 定七	河野 銀三郎	片桐 鞍三郎	片桐 喜七郎	片桐 靜衛	片桐 美喜十	片桐 常吉	片桐 建吉	片桐 光太郎
慶應元年五月	弘化三年五月	嘉永元年十月	天保三年十一月	文政十二年六月	弘化元年二月	文政十一年八月	嘉永元年二月	嘉永元年十二月	文政六年四月	嘉永四年九月	安政元年四月	弘化三年十二月

同 同 同 同 同 同 同 同 同 同 同 同

同 同 同 同 同 同 同 同 同 同 同 同

一七、六六八	三五、七六三	二二、二八〇	二九、二九三	二〇、九五五	一八、九三三	二八、〇八	一八、〇四〇	三三、七五五	一八、二五四	三四、四七三	一八、六六八	三三、一三九
農	農	農	農	農	農	農	農	農	農	農	農	農
片桐 良彌	横前 篤	吉川 忠藏	矢島 宗吉	松井 善一郎	松尾 濫篤	福澤 周作	福澤 嘉平	佐々木 唯八郎	北澤 伊代吉	平澤 嘉助	平澤 久三郎	菅沼 平八郎
安政三年九月	安政三年十二月	弘化二年六月	安政二年四月	天保八年十二月	弘化元年八月	天保十二年七月	文政三年正月	天保十二年三月	天保九年九月	弘化二年六月	天保九年十二月	天保十二年正月

同	同	同	同	同	同	同	同	同	同	同	同	同	同	同	同
同	同	同	同	同	同	同	同	同	同	同	同	同	同	生田村	同
一六、八八五	一〇、七〇八	四一、八二四	三六、六七〇	二六、八三〇	二九、八三九	一六、八六二	二五、五五六	三三、三〇五	一五、三三六	一九、六四八	六〇、三三三	五五、三九〇	農	代田 其一郎	天保元年六月
農	村吏	農	農	農	農	農	農	農	農	農	村吏	池上 升雄	農	安政四年十月	
福澤 吉左衛門	福與 知久司	松 下 芳太郎	松 下 傳 造	中 谷 安 次	中 村 重太郎	小 掠 團次郎	大 崎 良太郎	部 奈 團 造	橋 場 金 六	林 吉 藏	嘉永三年三月				
天保十二年十月	嘉永三年十二月	天保九年三月	嘉永四年四月	嘉永六年正月	元治元年十月	安政三年五月	安政六年九月	天保十二年七月	安政五年四月	嘉永三年三月					

同	同	同	同	同	同	同	同	同	同	同	同	同	同	同	同
同	同	同	同	同	同	同	同	大鹿村	同	同	同	同	同	同	同
六五、二五七	一六、六二七	一六、八二六	一七、〇五三	一七、一六二	一三、二八九	二六、七五五	四九、二五五	三七、七九八	三〇、〇〇三	一七、四〇一	三〇、四〇八	三三、二七七	農	寺澤 愛一郎	元治元年三月
村吏	農	農	農	農	官吏	農	神官	農	農	農	農	農	農	北宮 伊勢彌	嘉永五年八月
古 島 多嘉十	松 澤 太三平	松 下 嘉藤太	松 田 彦三郎	松 下 治郎四郎	前 嶋 貞太郎	平 島 鎮一郎	梨 原 幸 男	竹 上 勝 十	大 久 保 増太郎	北 村 定四郎	北 宮 伊勢彌	嘉永五年八月			
嘉永六年三月	天保七年七月	天保八年七月	天保三年十月	天保十二年正月	嘉永元年七月	文久元年八月	天保五年四月	弘化三年三月	文久二年四月	天保十四年四月	嘉永五年八月				

同	同	同	同	同	同	同	同
同	同	同	同	和	同	同	同
				田			
				村			
二六、五五	二九、六三	二四、五四	二五、六七	四〇、八〇	一八、五〇	三二、一三	一五、六五
農	農	農	官吏	村吏	農	村吏	農
宮下崎太郎	菅沼新六	菅沼新九郎	遠山敏助	橋東七	玉置辰治郎	中村所平	山崎英之亮
弘化四年十二月	天保十三年九月	天保十四年四月	天保八年五月	天保七年九月	天保十三年三月	嘉永元年九月	文久三年十月

第二區

(漏脱ノ分)

郡名	町村名	地	租	身分	姓名	出生年月
上高井郡	須坂町		一五、〇九〇	代言人丸山名政		安政四年九月

第六區

(漏脱ノ分)

郡名	町村名	地	租	身分	姓名	出生年月
上伊那郡	赤穂村		二九、四〇〇	商	北村英一郎	嘉永六年九月

明治廿六年一月廿五日印刷
全年一月廿六日出版

編輯兼
發行者

印刷者

印刷所

(定價金壹圓五拾錢)

西澤俊司

上水內郡長野町番地
二千四百四拾七番地

齋藤太十郎

全郡全町
千五百六拾貳番地

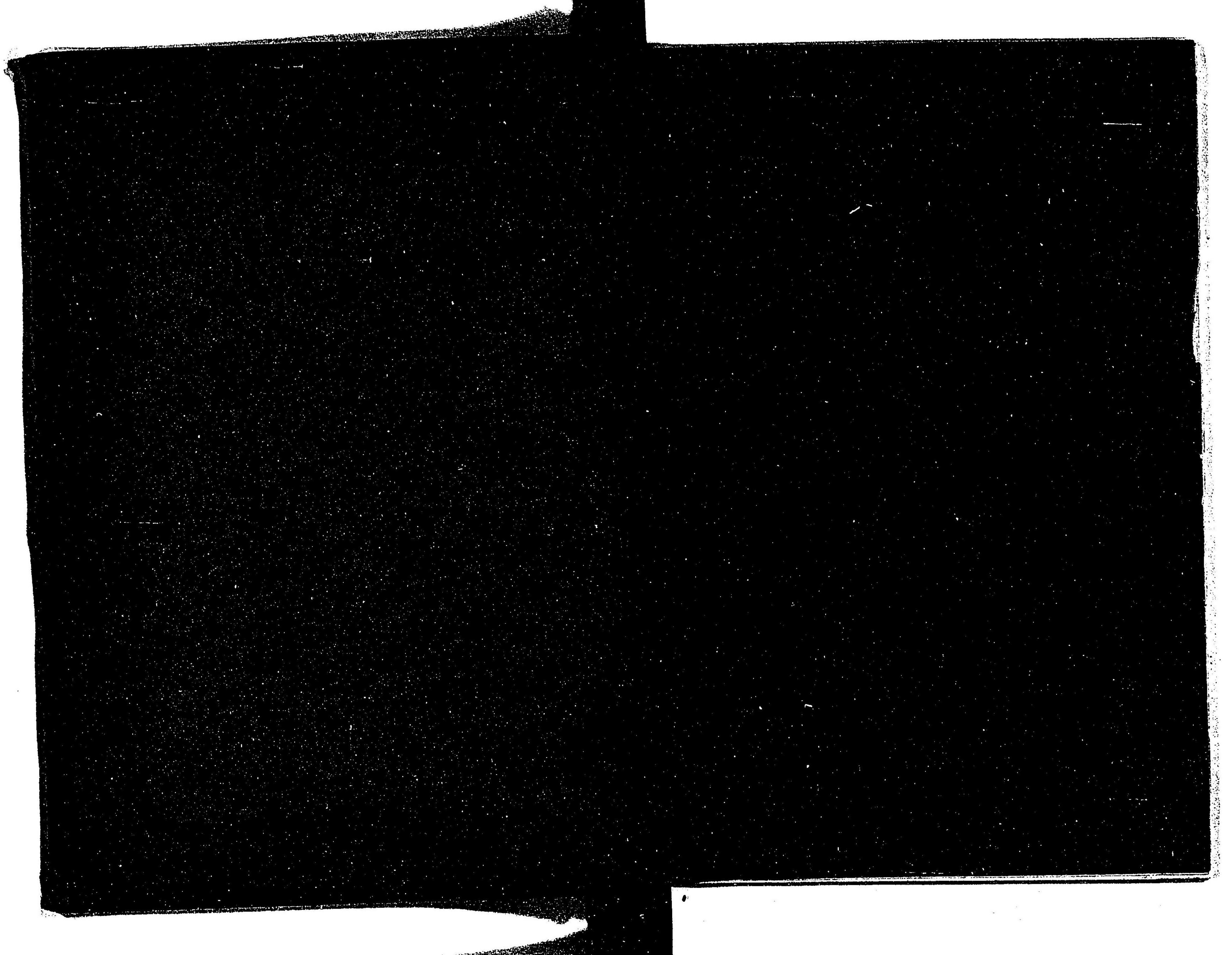
西澤活版社

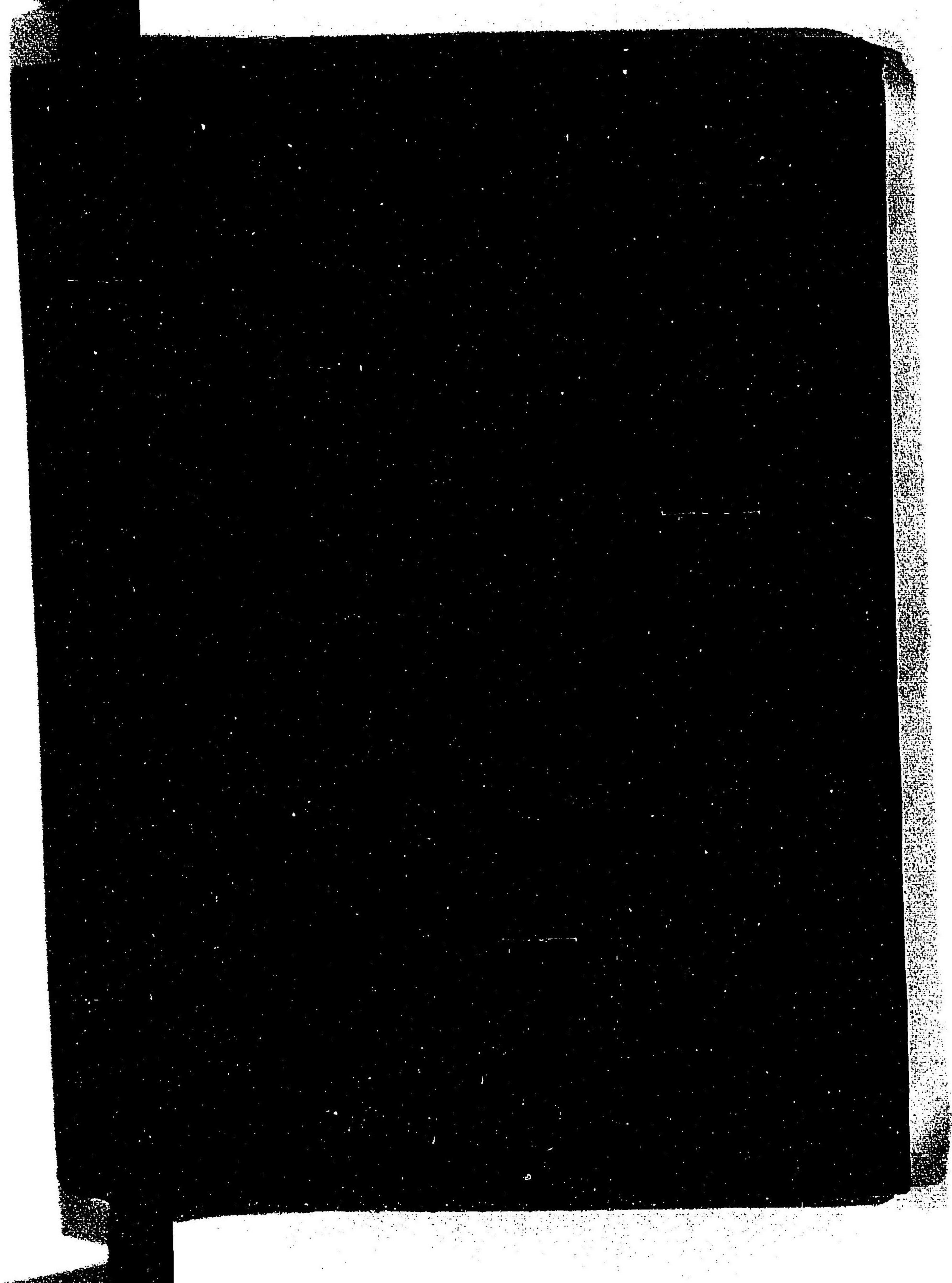
全郡全町
二千四百四拾七番地



THE
LIBRARY
OF THE
MUSEUM
OF
COMPARATIVE ZOOLOGY
AND ANATOMY
HARVARD UNIVERSITY
CAMBRIDGE, MASS.

1914





004510-000-5

特20-387

信濃名誉録

西沢 俊司/編

M26

ACE-1057



