

地方事業者	本州		中州		西州		平均	總計
	東京	神奈川	愛知	京都	大阪	兵大		
建設費	六八〇八八	三〇八八三	九五九、一九	一、四七九、五九	一、四九九、六六	三、四一九、七〇	七、七八七、四八	九、七三三、〇六
軌道延長	九四	六八	七三	一九六	四〇	三八三	一〇、〇	一、三〇
對軌道延長一哩ニ對スル建設費	七二七、五	四、五〇〇	一、三、七五	七、五〇〇	三、七五〇	八、九二七	五、五〇〇	七、三三六
發電力	三〇〇	七	三〇〇	五三	一〇〇	一、〇〇〇	三、七三〇	四、六四六
氣力使用總電	一、四、一、四	七、六、六〇	二、九、三、七	六、九、四、七〇	八、四、九、八	一、八、〇〇、七〇	三、三、三、七、七	三、三、三、七、七
營業費	一、三、三、八	一、一、三、一	三、三、一、一	八、八、六、七	二、〇、八、八	一、三、〇、〇〇	三、三、三、三、三	三、三、三、三、三
運轉噸數	二、三、三、三	三、三、三、三	三、三、三、三	三、三、三、三	三、三、三、三	三、三、三、三	三、三、三、三	三、三、三、三
對運轉噸數一哩ニ對スル營業費	〇、一、八	〇、一、八	〇、一、八	〇、一、八	〇、一、八	〇、一、八	〇、一、八	〇、一、八

其三 電氣供給及電氣鐵道兼營業 (〇ハ供給事業△ハ鐵道)

區	本州		中州		西州		平均	總計
	三重	岐阜	高知	大分	九州	四國		
伊勢電氣鐵道株式會社	六九八、九五	一、八、二、二七	三九、七、七五	一、七、三、二六	三、三、三、三	三、三、三、三	三、三、三、三	三、三、三、三
岩村電氣鐵道株式會社								
土佐電氣鐵道株式會社								
豐後電氣鐵道株式會社								
總計	六九八、九五	一、八、二、二七	三九、七、七五	一、七、三、二六	三、三、三、三	三、三、三、三	三、三、三、三	三、三、三、三

一 京都電燈株式會社ノ大津、福井、中津ノ三支社及大阪電燈株式會社ノ佐世保、門司兩支店ハ本社ト經濟ヲ共ニスルカ故ニ營業費ヲ分割掲載スルコトヲ得ス

一本表中ノ營業費及供給電氣力量ハ總テ最近營業決算期六箇月間ニ於ケル成績ヲ掲載セリ但シ宮ノ下水力電氣所、多治見電燈、山形電氣株式會社、京都市、加計電燈事務所、山口電燈所、渡島水電株式會社及豐後電氣鐵道株式會社ノ分ハ一箇年間ヲ以テ營業決算期トナセルニ依リ該期間ノ成績ヲ掲載セリ

一 以下本編各表ハ前各項ヲ準用ス

第三八 原動力別經費對電氣力

原動力	事業者數	發電力一キロワットニ對スル建設費		軌道延長一哩ニ對スル建設費		供給若クハ使用總電氣力一キロワットニ對スル營業費		運轉噸數一哩ニ對スル營業費	
		最多額	最少額	平均額	最多額	最少額	平均額	最多額	最少額
水力	五五	一、四、一、九	一、八、一	六、〇、三	一、〇、一、六	〇、〇、〇、〇	〇、〇、〇、〇		
汽力	三三	一、九、九、九	三、三、三	五、八、一	一、〇、一、六	〇、〇、〇、〇	〇、〇、〇、〇		
水力及汽力	五	九、五、五	一、〇、一、〇	六、六、一	一、〇、一、六	〇、〇、〇、〇	〇、〇、〇、〇		

其一 電氣供給事業

原動力	事業者数	發電力「キロワット」ニ對スル建設費				供給若クハ使用電氣力「キ」ニ對スル建設費				運轉噸數一哩ニ對スル營業費			
		最多額	最少額	平均額	事業者	最多額	最少額	平均額	事業者	最多額	最少額	平均額	事業者
瓦斯力	二	九六三	四五五	七〇四	〇	〇	〇	〇	〇	〇	〇	〇	〇
電氣	七	四六五	一七六	二七〇	一七五	一七五	一七五	〇	〇	〇	〇	〇	〇
汽水	三	一五〇	一〇九	一三三	〇	〇	〇	〇	〇	〇	〇	〇	〇
其二 電氣鐵道事業													
其三 電氣供給及電氣鐵道兼營事業													

第三九 電壓別經費對電氣力

電壓	事業者数	發電力「キロワット」ニ對スル建設費				軌道延長一哩ニ對スル建設費				供給若クハ使用電氣力「キ」ニ對スル建設費				運轉噸數一哩ニ對スル營業費			
		最多額	最少額	平均額	事業者	最多額	最少額	平均額	事業者	最多額	最少額	平均額	事業者	最多額	最少額	平均額	事業者
低壓	一	四六五	一七六	二七〇	〇	〇	〇	〇	〇	〇	〇	〇	〇	〇	〇	〇	
高特別	一	一七五	一七五	一七五	〇	〇	〇	〇	〇	〇	〇	〇	〇	〇	〇	〇	
高壓	三	一〇二	三三七	四九八	〇	〇	〇	〇	〇	〇	〇	〇	〇	〇	〇	〇	
低壓	六	一〇二	三三七	四九八	〇	〇	〇	〇	〇	〇	〇	〇	〇	〇	〇	〇	
其一 電氣供給事業																	
其二 電氣鐵道事業																	

高低	電氣供給及電氣鐵道兼營事業
高特別	一
高壓	七
低壓	一

第四〇 電氣力別經費對電氣力

電氣力	事業者数	發電力「キロワット」ニ對スル建設費				軌道延長一哩ニ對スル建設費				供給若クハ使用電氣力「キ」ニ對スル建設費				運轉噸數一哩ニ對スル營業費			
		最多額	最少額	平均額	事業者	最多額	最少額	平均額	事業者	最多額	最少額	平均額	事業者	最多額	最少額	平均額	事業者
百「キロワット」未満	三三	一〇四	一八三	六九三	〇	〇	〇	〇	〇	〇	〇	〇	〇	〇	〇	〇	
二百五十「キロワット」未満	三三	一九九	一八四	六九六	〇	〇	〇	〇	〇	〇	〇	〇	〇	〇	〇	〇	
五百「キロワット」未満	三三	一〇二	二二五	六七二	〇	〇	〇	〇	〇	〇	〇	〇	〇	〇	〇	〇	
千「キロワット」未満	一〇	八〇	二二八	六八六	〇	〇	〇	〇	〇	〇	〇	〇	〇	〇	〇	〇	
二千「キロワット」未満	七	七八	五二四	五八一	〇	〇	〇	〇	〇	〇	〇	〇	〇	〇	〇	〇	
五千「キロワット」未満	一	〇	〇	〇	〇	〇	〇	〇	〇	〇	〇	〇	〇	〇	〇	〇	
一萬「キロワット」以上	一	〇	〇	〇	〇	〇	〇	〇	〇	〇	〇	〇	〇	〇	〇	〇	
其一 電氣供給事業																	
其二 電氣鐵道事業																	

電 氣 力	事 業 數	ト發ニ電力			軌道延長一哩ニ對スル建設費			供給若クハ使用ニ對スル電力			運轉噸數一哩ニ對スル營業費		
		最 多 額	最 少 額	平 均 額	最 多 額	最 少 額	平 均 額	最 多 額	最 少 額	平 均 額	最 多 額	最 少 額	平 均 額
二百五十「キロワット」以上	一	三、七〇〇	一、七〇〇	二、一〇一	一、四、三三三	六、一〇〇	九、〇〇〇	〇	〇	〇	〇	〇	〇
二百「キロワット」以上	二	〇	〇	〇	〇	〇	〇	〇	〇	〇	〇	〇	〇
二百五十「キロワット」未滿	三	〇	〇	〇	〇	〇	〇	〇	〇	〇	〇	〇	〇
二百「キロワット」未滿	四	〇	〇	〇	〇	〇	〇	〇	〇	〇	〇	〇	〇
五百「キロワット」以上	五	〇	〇	〇	〇	〇	〇	〇	〇	〇	〇	〇	〇
五百「キロワット」未滿	六	〇	〇	〇	〇	〇	〇	〇	〇	〇	〇	〇	〇
千「キロワット」以上	七	〇	〇	〇	〇	〇	〇	〇	〇	〇	〇	〇	〇
千「キロワット」未滿	八	〇	〇	〇	〇	〇	〇	〇	〇	〇	〇	〇	〇
二千「キロワット」以上	九	〇	〇	〇	〇	〇	〇	〇	〇	〇	〇	〇	〇
二千「キロワット」未滿	一〇	〇	〇	〇	〇	〇	〇	〇	〇	〇	〇	〇	〇
五千「キロワット」以上	一一	〇	〇	〇	〇	〇	〇	〇	〇	〇	〇	〇	〇
五千「キロワット」未滿	一二	〇	〇	〇	〇	〇	〇	〇	〇	〇	〇	〇	〇
一萬「キロワット」以上	一三	〇	〇	〇	〇	〇	〇	〇	〇	〇	〇	〇	〇

其三 電氣供給及電氣鐵道兼營業

第六編 雜

第四一 事業者資格別事業者資本金及發電力

事業者	電氣供給事業		電氣鐵道事業		電氣供給及電氣鐵道兼營事業		合計	
	事業者數	資本金額	事業者數	資本金額	事業者數	資本金額	事業者數	資本金額
縣	1	1,811,000	1	1,811,000	1	1,811,000	1	1,811,000
市	1	1,811,000	1	1,811,000	1	1,811,000	1	1,811,000
町	1	1,811,000	1	1,811,000	1	1,811,000	1	1,811,000
個人	1	1,811,000	1	1,811,000	1	1,811,000	1	1,811,000
組合	1	1,811,000	1	1,811,000	1	1,811,000	1	1,811,000
合資會社	1	1,811,000	1	1,811,000	1	1,811,000	1	1,811,000
株式會社	1	1,811,000	1	1,811,000	1	1,811,000	1	1,811,000
總計	6	10,998,000	6	10,998,000	6	10,998,000	6	10,998,000

第四二 電氣事業從業者數

其一 電氣供給事業

地方	事業者	管理者又ハ支那人事務員		書記又ハ事務員		主任者技師		技師		技手		工手		工夫其他		計
		會社重役又ハ書記員	又ハ書記員	書記又ハ事務員	主任者技師	技師	技手	工手	工夫其他							
東京	東京電燈株式會社	10	10	10	10	10	10	10	10	10	10	10	10	10	10	100
神奈川	橫濱共同電燈株式會社	10	10	10	10	10	10	10	10	10	10	10	10	10	10	100
山梨		10	10	10	10	10	10	10	10	10	10	10	10	10	10	100
静岡		10	10	10	10	10	10	10	10	10	10	10	10	10	10	100
中區	宮ノ下水力電氣所	10	10	10	10	10	10	10	10	10	10	10	10	10	10	100
總計		50	50	50	50	50	50	50	50	50	50	50	50	50	50	500

北 州 本		中													
區	島	新 瀨	北 越	上 越	富 山	石 川	福 井	滋 賀	岐 阜	三 重	岐 賀	愛 知	方 事 業 者		
													會 社 數	員 工 數	資 產
	會 津 電 力 株 式 會 社	靜 岡 電 氣 株 式 會 社	北 越 水 力 電 氣 株 式 會 社	上 越 電 氣 株 式 會 社	富 山 電 氣 株 式 會 社	石 川 電 氣 株 式 會 社	福 井 電 氣 株 式 會 社	滋 賀 電 氣 株 式 會 社	岐 阜 電 氣 株 式 會 社	三 重 電 氣 株 式 會 社	岐 賀 電 氣 株 式 會 社	愛 知 電 氣 株 式 會 社	會 社 數	員 工 數	資 產
	1	1	1	1	1	1	1	1	1	1	1	1	1	1	1
	1	1	1	1	1	1	1	1	1	1	1	1	1	1	1
	1	1	1	1	1	1	1	1	1	1	1	1	1	1	1
	1	1	1	1	1	1	1	1	1	1	1	1	1	1	1
	1	1	1	1	1	1	1	1	1	1	1	1	1	1	1
	1	1	1	1	1	1	1	1	1	1	1	1	1	1	1
	1	1	1	1	1	1	1	1	1	1	1	1	1	1	1
	1	1	1	1	1	1	1	1	1	1	1	1	1	1	1
	1	1	1	1	1	1	1	1	1	1	1	1	1	1	1
	1	1	1	1	1	1	1	1	1	1	1	1	1	1	1
	1	1	1	1	1	1	1	1	1	1	1	1	1	1	1
	1	1	1	1	1	1	1	1	1	1	1	1	1	1	1
	1	1	1	1	1	1	1	1	1	1	1	1	1	1	1
	1	1	1	1	1	1	1	1	1	1	1	1	1	1	1
	1	1	1	1	1	1	1	1	1	1	1	1	1	1	1
	1	1	1	1	1	1	1	1	1	1	1	1	1	1	1

本 州												方 事 業 者			
靜 岡	山 梨	長 野	群 馬	栃 木	茨 城	千 葉	埼 群	香 川	神 奈 川	方 事 業 者					
										會 社 數	員 工 數	資 產			
伊 東 水 力 電 氣 株 式 會 社													會 社 數	員 工 數	資 產
1													1	1	1
1													1	1	1
1													1	1	1
1													1	1	1
1													1	1	1
1													1	1	1
1													1	1	1
1													1	1	1
1													1	1	1
1													1	1	1
1													1	1	1
1													1	1	1
1													1	1	1
1													1	1	1
1													1	1	1
1													1	1	1
1													1	1	1
1													1	1	1
1													1	1	1
1													1	1	1

160

區 州 九		區 國 四			區 西						
大	分	熊	福	長	愛	香	德	島	山	廣	廣
大	分	木	岡	崎	媛	川	島	根	口	島	島
日田	京都	竹田	久留米	大阪	伊豫	高松	德島	島取	山口	廣島	廣島
水電	電燈	水電	米電	電燈	水電	電燈	電燈	電燈	電燈	電燈	電燈
株	會	株	會	株	會	株	會	株	會	株	會
社	社	社	社	社	社	社	社	社	社	社	社
1	1	1	1	1	1	1	1	1	1	1	1
0	7	4	7	6	7	7	6	8	7	5	7
1	1	1	1	1	1	1	1	1	1	1	1
6	1	1	8	2	0	8	0	3	2	3	0
1	1	1	1	1	1	1	1	1	1	1	1
1	1	1	1	1	1	1	1	1	1	1	1
1	1	1	1	1	1	1	1	1	1	1	1
1	1	1	1	1	1	1	1	1	1	1	1
7	6	1	5	1	3	7	2	1	5	1	1
1	3	3	9	1	3	1	3	0	6	3	6
1	2	1	2	2	2	1	1	2	1	1	1
3	7	2	2	3	0	3	3	3	1	3	3

州 本					區 北 州 本			地	
兵	和	奈	大	京	青	岩	山	宮	關
庫	歌	良	阪	都	森	手	形	城	東
明石	神戶	和歌山	大阪	京都	青森	秋田	山形	宮城	關東
電燈	電燈	水電	電燈	電燈	電燈	電氣	電氣	電氣	水電
株	株	株	株	株	株	株	株	株	株
社	會	會	會	會	會	會	會	會	會
4	7	7	8	8	8	7	5	6	8
1	1	1	1	1	1	1	1	1	1
4	6	5	0	2	1	1	2	5	1
1	1	1	1	1	1	1	1	1	1
1	1	1	1	1	1	1	1	1	1
1	1	1	1	1	1	1	1	1	1
1	1	1	1	1	1	1	1	1	1
3	5	3	7	7	1	4	5	1	9
3	3	3	6	2	6	1	3	8	3
1	1	1	1	1	1	1	1	1	1
1	1	1	1	1	1	1	1	1	1
3	7	3	6	7	6	3	3	8	7
1	1	1	1	1	1	1	1	1	1
3	3	3	1	1	3	1	1	3	3



第四三 學歷別主任技術者數

		其一 事業別		其二 電力別		合計	
事業	業	電力	業	電力	業	電力	業
帝國大學工科大學 電氣工科卒業者	10	10	10	10	10	10	10
高等工業學校電氣 機械分科卒業者	5	5	5	5	5	5	5
工科手學校電 卒業者	3	3	3	3	3	3	3
其他ノ學校ニ於テ電 氣學ヲ修メタル者	1	1	1	1	1	1	1
電氣ニ關スル 學歷ナキ者	0	0	0	0	0	0	0
合計	19	19	19	19	19	19	19
電氣供給事業	10	10	10	10	10	10	10
電氣鐵道事業	5	5	5	5	5	5	5
電氣供給及電氣鐵道營業事業	1	1	1	1	1	1	1
自家用電氣事業	3	3	3	3	3	3	3
合計	19	19	19	19	19	19	19
電力	10	10	10	10	10	10	10
十「キロワット」未 滿	10	10	10	10	10	10	10
十「キロワット」以 上	9	9	9	9	9	9	9
二十五「キロワット」以 上	3	3	3	3	3	3	3
五十「キロワット」以 上	1	1	1	1	1	1	1
百「キロワット」以 上	0	0	0	0	0	0	0
二百五十「キロワット」以 上	0	0	0	0	0	0	0
合計	19	19	19	19	19	19	19

第四四 電氣事業災害故障件數 (明治四十年中)

種類	原因	場所	合計
設備ノ不完全	操作者ノ過失	水場	10
設備ノ不完全	操作者ノ過失	路	5
設備ノ不完全	操作者ノ過失	發電所	3
設備ノ不完全	操作者ノ過失	變壓配電所	2
設備ノ不完全	操作者ノ過失	電線	1
設備ノ不完全	操作者ノ過失	需用家工作物	1
設備ノ不完全	操作者ノ過失	合計	22
天災其他不可抗力	其他	水場	1
天災其他不可抗力	其他	路	1
天災其他不可抗力	其他	發電所	1
天災其他不可抗力	其他	變壓配電所	1
天災其他不可抗力	其他	電線	1
天災其他不可抗力	其他	需用家工作物	1
天災其他不可抗力	其他	合計	6
合計	合計	合計	28

一 Δヲ附セルハ職務ニ係ル主任技術者數トス  
一 營業用電氣力ノ一部ヲ使用スル自家用電氣事業ノ主任技術者ハ本表ニ之ヲ計上セス

其一 原因及場所別

種類	原因	場所	合計
設備ノ不完全	操作者ノ過失	水場	10
設備ノ不完全	操作者ノ過失	路	5
設備ノ不完全	操作者ノ過失	發電所	3
設備ノ不完全	操作者ノ過失	變壓配電所	2
設備ノ不完全	操作者ノ過失	電線	1
設備ノ不完全	操作者ノ過失	需用家工作物	1
設備ノ不完全	操作者ノ過失	合計	22
天災其他不可抗力	其他	水場	1
天災其他不可抗力	其他	路	1
天災其他不可抗力	其他	發電所	1
天災其他不可抗力	其他	變壓配電所	1
天災其他不可抗力	其他	電線	1
天災其他不可抗力	其他	需用家工作物	1
天災其他不可抗力	其他	合計	6
合計	合計	合計	28



區州九	區國四	區西州本					區北州本			區中州本																										
大福長	高愛	島山廣岡兵和奈大京	歌					青山宮福新	駿三愛靜山長群千埼神東			奈																								
分岡崎	知媛	根口島山庫山良阪都						森形城島澗	阜重知岡梨野馬葉玉川京																											
三	一	九	三	二	一	六	四	三	一	八	六	〇	三	一	六	九	九	五	〇	三	二	二	〇	〇	一	一	八	六	一	八	七					

一六九

地 方 送電停止 死 亡 負 傷 火 災 其 他 合 計	總計		其他					火災					負傷					種類																						
	小計	其他	設備ノ不完全 操業者ノ過失 操業者以外ノ過失 天災其他不可抗力	小計	其他	設備ノ不完全 操業者ノ過失 操業者以外ノ過失 天災其他不可抗力	小計	其他	設備ノ不完全 操業者ノ過失 操業者以外ノ過失 天災其他不可抗力	小計	其他	設備ノ不完全 操業者ノ過失 操業者以外ノ過失 天災其他不可抗力	小計	其他	設備ノ不完全 操業者ノ過失 操業者以外ノ過失 天災其他不可抗力	種類																								
																	種類																							

其二地方別

一六八

北海道	地方	送電停止	死亡	負傷	火災	其他	合計
	北海						

一電氣的原因ニ由ラサル事件ハ本表ニ之ヲ計上セス  
一電氣鐵道ニ關スル故障ニシテ通算ノ爲メ單ニ自備遮断器ノ働キタル如キ續續ナル事件ハ本表ニ之ヲ計上セス  
一柱上變壓器、非常閉閉器ノ故障ハ之ヲ電線路ノ部ニ算入ス  
一電車線斷線ノ爲メ一部電車運轉ノ途滞ヲ來シタル事件ハ其他ノ部ニ計上ス  
一電車停ニテ電車線ヲ打撃シ爲ニ電車線ノ斷線其他ノ故障ヲ來シタル事件ハ之ヲ操業者過失トシテ計上ス  
一操業者以外ノ過失中ニハ故意ヲ以テ故障ヲ生セシメタル事件ヲモ包含ス

第四五 事業者別電氣供給料金

地方	事業者	電燈		電力		備考
		料金方法	量額	料金方法	量額	
本	東京電燈株式會社	白熱燈	11000	力	11000	
	東京鐵道株式會社	白熱燈	11000	力	11000	
	東京電氣鐵道株式會社	白熱燈	11000	力	11000	
	京濱電氣鐵道株式會社	白熱燈	11000	力	11000	
	橫濱共同電燈株式會社	白熱燈	11000	力	11000	
	宮ノ下水力電氣所	白熱燈	11000	力	11000	
	橫須賀電燈瓦斯株式會社	白熱燈	11000	力	11000	
	小田原電氣鐵道株式會社	白熱燈	11000	力	11000	
	同(前)川以東	白熱燈	11000	力	11000	
	埼玉電燈株式會社	白熱燈	11000	力	11000	
	川越電氣鐵道株式會社	白熱燈	11000	力	11000	

區	中	州	電燈		電力		備考								
			料金方法	量額	料金方法	量額									
愛知	靜岡	山梨	長野	群馬	栃木	茨城	千葉	群馬	高崎	高崎水力電氣株式會社	白熱燈	11000	力	11000	
										千葉電燈株式會社	白熱燈	11000	力	11000	
										茨城電氣株式會社	白熱燈	11000	力	11000	
										日光電力株式會社	白熱燈	11000	力	11000	
										宇都宮電燈株式會社	白熱燈	11000	力	11000	
										桐生電燈合資會社	白熱燈	11000	力	11000	
										松本電燈株式會社	白熱燈	11000	力	11000	
										長野電燈株式會社	白熱燈	11000	力	11000	
										諏訪電氣株式會社	白熱燈	11000	力	11000	
										飯田電燈株式會社	白熱燈	11000	力	11000	
										上田電燈株式會社	白熱燈	11000	力	11000	
										安曇電氣株式會社	白熱燈	11000	力	11000	
信濃電氣株式會社	白熱燈	11000	力	11000											
甲府電力株式會社	白熱燈	11000	力	11000											
同(前)澤	白熱燈	11000	力	11000											
谷村電燈株式會社	白熱燈	11000	力	11000											
靜岡電燈株式會社	白熱燈	11000	力	11000											
濱松電燈株式會社	白熱燈	11000	力	11000											
伊東水力電氣株式會社	白熱燈	11000	力	11000											
駿豆電氣鐵道株式會社	白熱燈	11000	力	11000											
豐橋電氣株式會社	白熱燈	11000	力	11000											
岡崎電燈株式會社	白熱燈	11000	力	11000											

本州		北							本州										
東京	大阪	岩手	秋田	山形	宮城	福島	茨城	東京	大阪										
新海電燈株式會社	上越電氣株式會社	福島電燈株式會社	郡山絹紡株式會社	會津電力株式會社	須賀川電氣株式會社	喜多方水力電氣株式會社	宮城紡績電燈株式會社	米澤水力電氣株式會社	鶴岡水力電氣株式會社	山形電氣株式會社	温海電燈株式會社	秋田電氣株式會社	盛岡電氣株式會社	青森電燈株式會社	弘前電燈株式會社	京都電燈株式會社	京都電燈株式會社	大阪電燈株式會社	關西水力電氣株式會社
從定	從定	從定	從定	從定	從定	從定	從定	從定	從定	從定	從定	從定	從定	從定	從定	從定	從定	從定	從定
量額	量額	量額	量額	量額	量額	量額	量額	量額	量額	量額	量額	量額	量額	量額	量額	量額	量額	量額	量額
0.1500	0.0800	0.0800	0.0800	0.0800	0.0800	0.0800	0.0800	0.0800	0.0800	0.0800	0.0800	0.0800	0.0800	0.0800	0.0800	0.0800	0.0800	0.0800	0.0800
特約	特約	特約	特約	特約	特約	特約	特約	特約	特約	特約	特約	特約	特約	特約	特約	特約	特約	特約	特約
從定	從定	從定	從定	從定	從定	從定	從定	從定	從定	從定	從定	從定	從定	從定	從定	從定	從定	從定	從定
量額	量額	量額	量額	量額	量額	量額	量額	量額	量額	量額	量額	量額	量額	量額	量額	量額	量額	量額	量額
0.0000	0.0000	0.0000	0.0000	0.0000	0.0000	0.0000	0.0000	0.0000	0.0000	0.0000	0.0000	0.0000	0.0000	0.0000	0.0000	0.0000	0.0000	0.0000	0.0000
特約	特約	特約	特約	特約	特約	特約	特約	特約	特約	特約	特約	特約	特約	特約	特約	特約	特約	特約	特約
從定	從定	從定	從定	從定	從定	從定	從定	從定	從定	從定	從定	從定	從定	從定	從定	從定	從定	從定	從定
量額	量額	量額	量額	量額	量額	量額	量額	量額	量額	量額	量額	量額	量額	量額	量額	量額	量額	量額	量額
0.0000	0.0000	0.0000	0.0000	0.0000	0.0000	0.0000	0.0000	0.0000	0.0000	0.0000	0.0000	0.0000	0.0000	0.0000	0.0000	0.0000	0.0000	0.0000	0.0000

本州		中										本州					
岐阜	三重	滋賀	石川	福井	山形	秋田	岩手	青森	宮城	福島	茨城	東京	大阪				
名古屋電燈株式會社	多治見電燈株式會社	津電燈株式會社	四日市電燈株式會社	三島電燈株式會社	松阪水力電氣株式會社	伊勢電氣鐵道株式會社	岐阜電氣株式會社	八幡水力電氣株式會社	飛騨電燈株式會社	中津川電力株式會社	岩村電氣鐵道株式會社	京都電燈株式會社	京都電燈株式會社	大阪電燈株式會社	關西水力電氣株式會社	北越水力電氣株式會社	新潟
從定	從定	從定	從定	從定	從定	從定	從定	從定	從定	從定	從定	從定	從定	從定	從定	從定	從定
量額	量額	量額	量額	量額	量額	量額	量額	量額	量額	量額	量額	量額	量額	量額	量額	量額	量額
0.0800	0.0800	0.0800	0.0800	0.0800	0.0800	0.0800	0.0800	0.0800	0.0800	0.0800	0.0800	0.0800	0.0800	0.0800	0.0800	0.0800	0.0800
從定	從定	從定	從定	從定	從定	從定	從定	從定	從定	從定	從定	從定	從定	從定	從定	從定	從定
量額	量額	量額	量額	量額	量額	量額	量額	量額	量額	量額	量額	量額	量額	量額	量額	量額	量額
0.0000	0.0000	0.0000	0.0000	0.0000	0.0000	0.0000	0.0000	0.0000	0.0000	0.0000	0.0000	0.0000	0.0000	0.0000	0.0000	0.0000	0.0000

地方業者	料金方法	電燈	電燈	電燈	電燈	電力	備考
和歌山水力電氣株式會社	定額	1,100円	0.010	110,000	定額	11,000	從量點火ハ十五燈以上トス
新宮水電株式會社	從定額	0,400円	0.010	110,000	定額	11,000	從量點火ハ二百燭力以上トス
神戸電燈株式會社	從定額	1,400円	0.010	110,000	定額	11,000	
姫路電燈株式會社	從定額	1,400円	0.010	110,000	從定額	11,000	
明石電燈株式會社	從定額	1,400円	0.010	110,000	從定額	11,000	
岡山電燈株式會社	從定額	1,400円	0.010	110,000	從定額	11,000	
廣島電燈株式會社	從定額	1,400円	0.010	110,000	從定額	11,000	
尾道電燈株式會社	從定額	1,400円	0.010	110,000	從定額	11,000	
廣島水力電氣株式會社	從定額	1,400円	0.010	110,000	從定額	11,000	
加計電燈事務所	從定額	1,400円	0.010	110,000	從定額	11,000	
馬關電燈株式會社	從定額	1,400円	0.010	110,000	從定額	11,000	
山口電燈株式會社	從定額	1,400円	0.010	110,000	從定額	11,000	
松江電燈株式會社	從定額	1,400円	0.010	110,000	從定額	11,000	
島根電燈株式會社	從定額	1,400円	0.010	110,000	從定額	11,000	
島取電燈株式會社	從定額	1,400円	0.010	110,000	從定額	11,000	
德島電燈株式會社	從定額	1,400円	0.010	110,000	從定額	11,000	
高松電燈株式會社	從定額	1,400円	0.010	110,000	從定額	11,000	
讚岐電氣株式會社	從定額	1,400円	0.010	110,000	從定額	11,000	
伊豫水力電氣株式會社	從定額	1,400円	0.010	110,000	從定額	11,000	
今治電氣株式會社	從定額	1,400円	0.010	110,000	從定額	11,000	
土佐電氣鐵道株式會社	從定額	1,400円	0.010	110,000	從定額	11,000	

北海道	九州								地方業者	料金方法	電燈	電燈	電力	備考
	鹿兒島	宮崎	福分	大分	熊本	福岡	長崎	長崎						
北海電氣株式會社	從定額	1,100円	0.010	110,000	從定額	11,000								從量點火ハ五百ワット以上トス
小樽電燈合資會社	從定額	1,000円	0.010	110,000	從定額	11,000								
渡島水電株式會社	從定額	1,000円	0.010	110,000	從定額	11,000								
岩内水力電氣株式會社	從定額	1,000円	0.010	110,000	從定額	11,000								
曾木電氣株式會社	從定額	1,000円	0.010	110,000	從定額	11,000								
鹿兒島電氣株式會社	從定額	1,000円	0.010	110,000	從定額	11,000								
日向水力電氣株式會社	從定額	1,000円	0.010	110,000	從定額	11,000								
同(吉井町及田主丸町)	從定額	1,000円	0.010	110,000	從定額	11,000								
日田水電株式會社	從定額	1,000円	0.010	110,000	從定額	11,000								
豐後電氣鐵道株式會社	從定額	1,000円	0.010	110,000	從定額	11,000								
京都電燈株式會社中津支社	從定額	1,000円	0.010	110,000	從定額	11,000								
竹田水電株式會社	從定額	1,000円	0.010	110,000	從定額	11,000								
株式會社熊本電燈所	從定額	1,000円	0.010	110,000	從定額	11,000								
久留米電燈株式會社	從定額	1,000円	0.010	110,000	從定額	11,000								
大阪電燈株式會社門司支店	從定額	1,000円	0.010	110,000	從定額	11,000								
若松電燈株式會社	從定額	1,000円	0.010	110,000	從定額	11,000								
小倉電燈株式會社	從定額	1,000円	0.010	110,000	從定額	11,000								
傳多電燈株式會社	從定額	1,000円	0.010	110,000	從定額	11,000								
長崎電燈株式會社	從定額	1,000円	0.010	110,000	從定額	11,000								
大阪電燈株式會社佐保支店	從定額	1,000円	0.010	110,000	從定額	11,000								

明治四十一年八月十五日印刷  
明治四十一年八月十八日發行

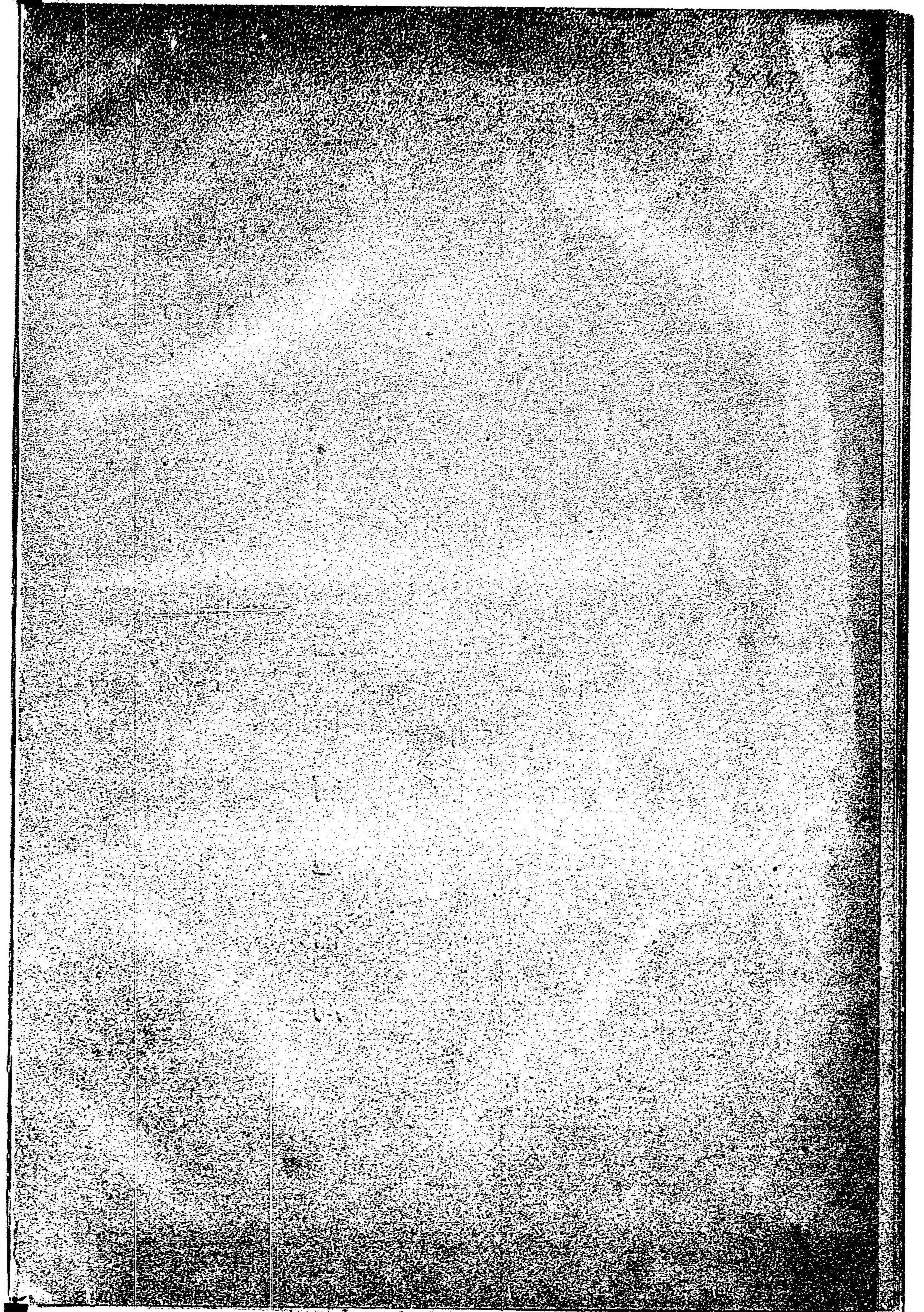
遞信省通信局

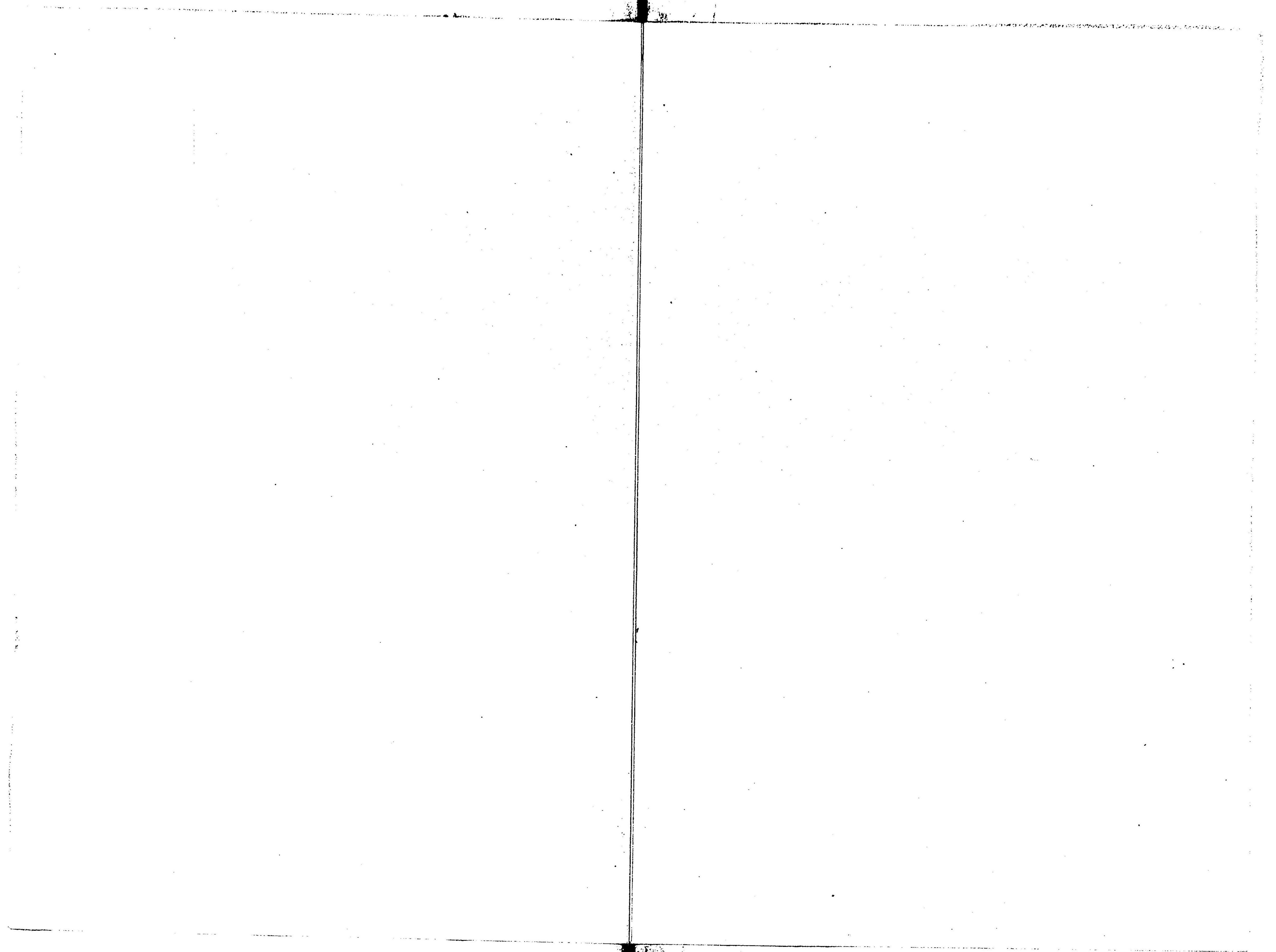
印刷者 佐藤七之亮

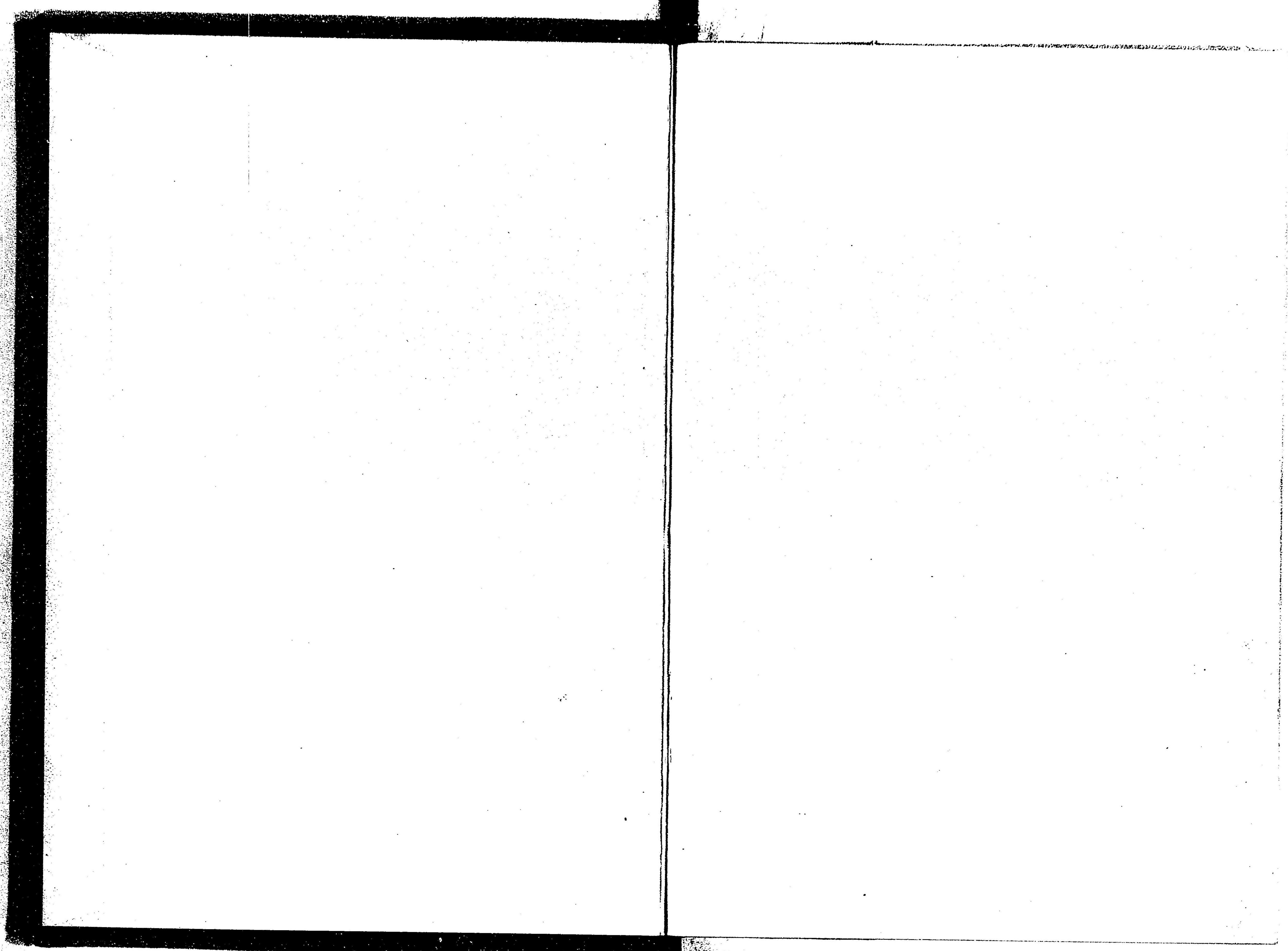
東京市京橋區  
八官町拾九番地

印刷所 忠愛社

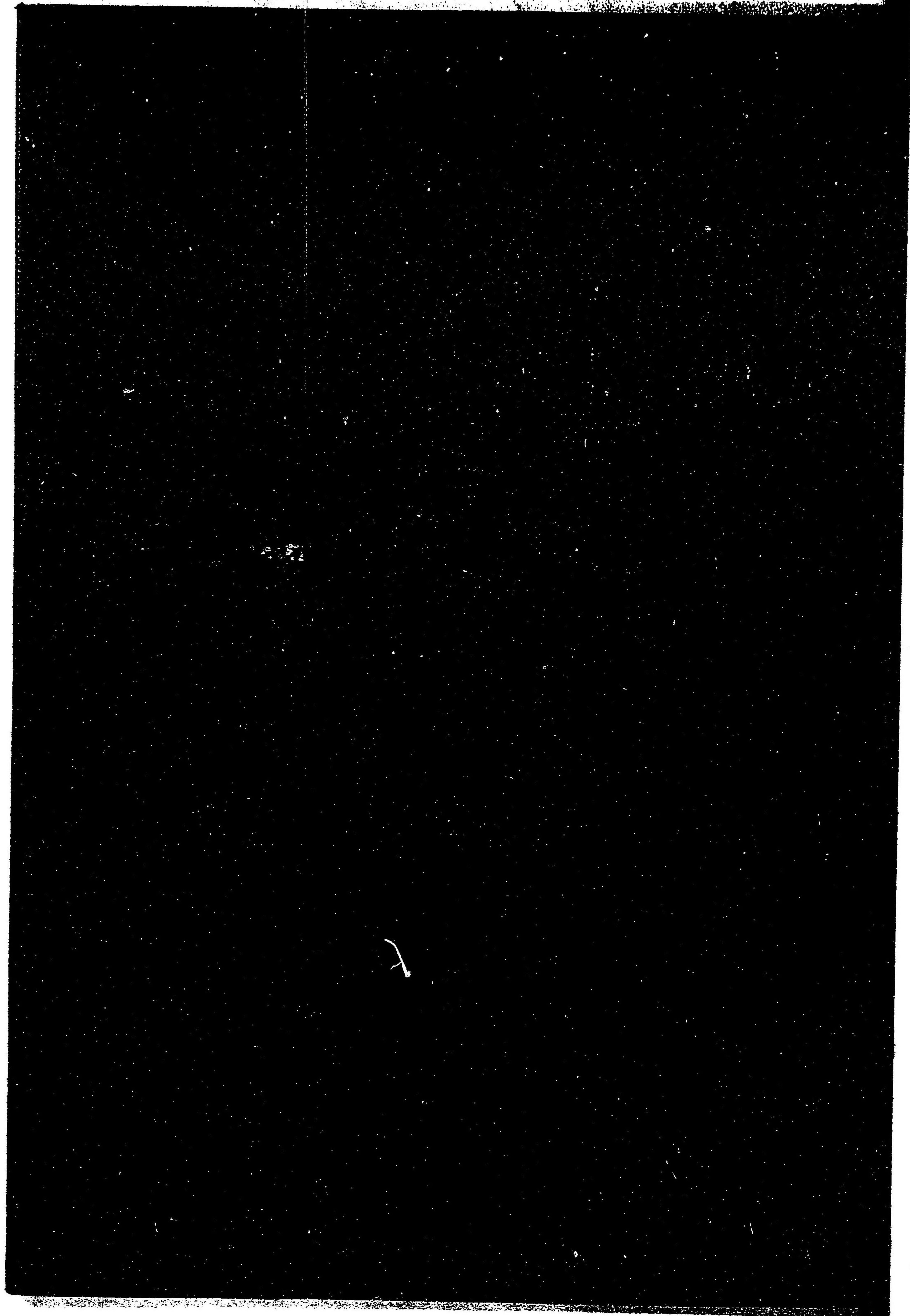
東京市京橋區  
八官町拾九番地











045173-001-4

14. 4-330

電気事業要覧

逓信省通信局

M41-44

BDP-0415



