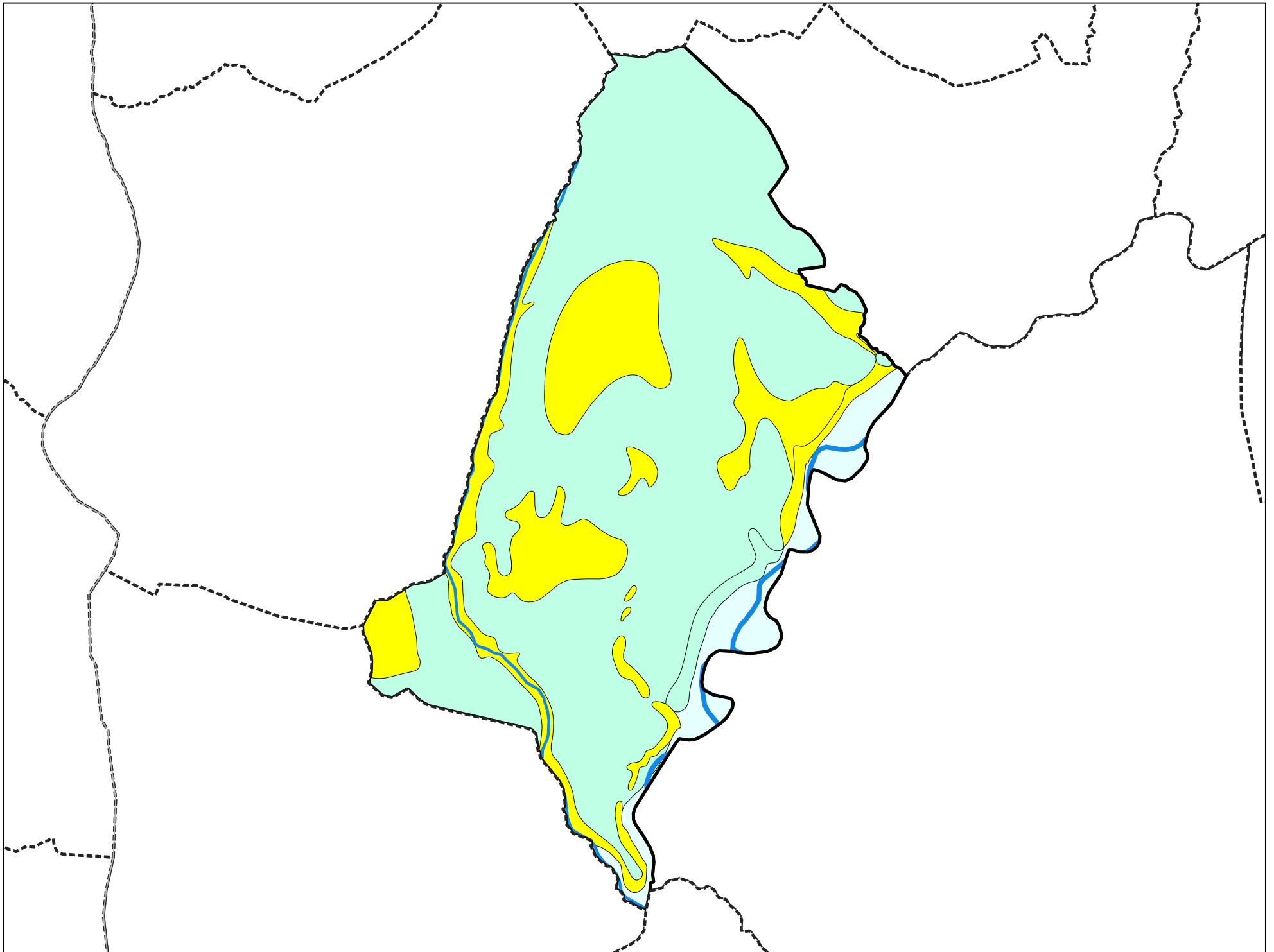


Carte géologique des sols de la commune de Usinens



Légende de la carte géologique de la commune de Usinens



Fz, Alluvions récentes de fond de vallées: sables et graviers - 19



Gy, Dépôts glaciaires (moraines) anciens (argiles, sables, galets, cailloux, blocs), localement à argiles dominantes - Würm à post-Würm - 35



GyC, Dépôts morainiques caillouteux, conglomérats et graviers de progression - Würm à post-Würm - 36



m2-4, Molasse gréseuse, glauconieuse et séries marneuses intercalées, molasse sableuse à lentilles marneuses et ligniteuses (Helvétien), grès molassiques verts ou ocres et conglomérats (base) (Burdigalien) - Burdigalien à Helvétien - 62



m1G, Grès molassique gris à verdâtre, grossier, à intercalations marneuses, molasse bariolée, parfois gypseuse, molasse gréseuse rnicacée, molasse rouge ou violette - Aquitanien - 63