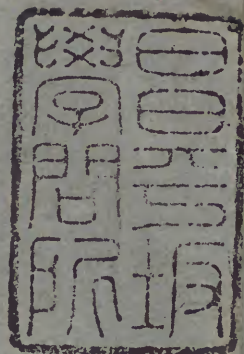


賦役全書

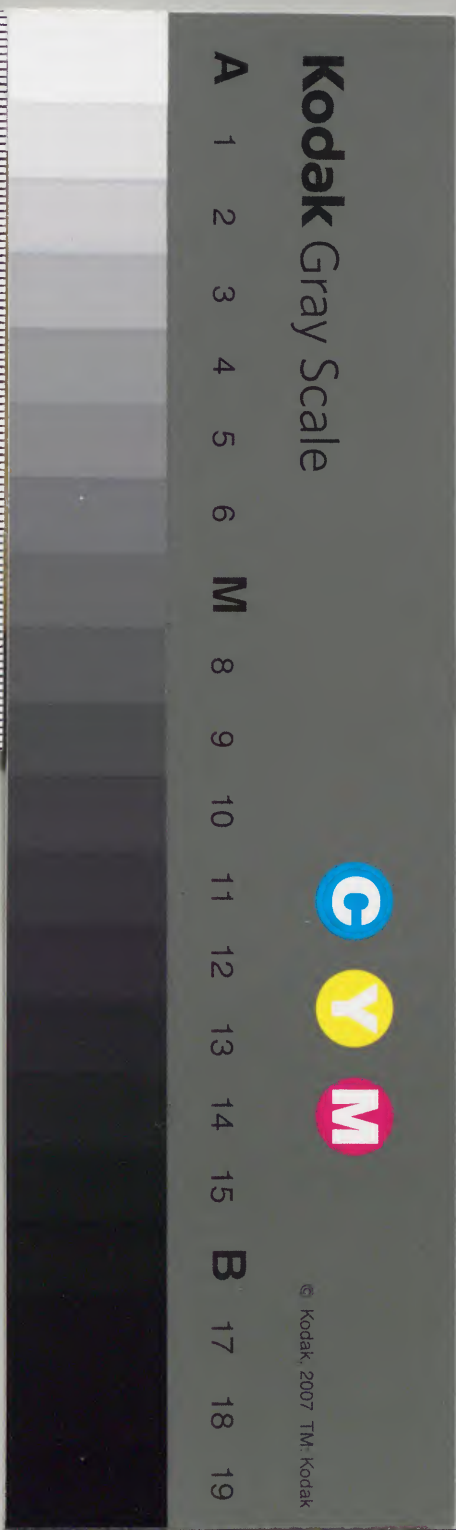


九	二	三	漢書門
二	七	三	
四	三	三	
冊	架	函	號類

九	二	三	漢書
二	七	三	
四	三	三	
架	冊	函	號類

內閣文庫		
番號	漢	9233
冊數	24	(14)
函號	296	79

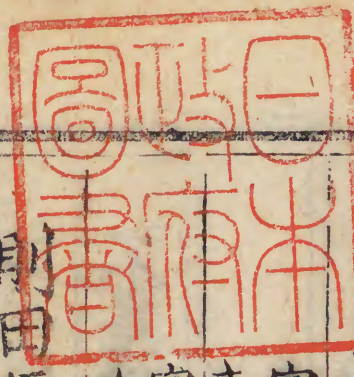
十四





黃巖縣

淺草文庫



原額田伍千柒百貳拾陸頃陸拾陸畝壹分玖厘玖絲內

官學田捌頃陸拾柒畝捌分捌厘貳毫每畝原徵銀伍分伍厘陸毫今實徵并九

厘等銀捌分玖厘伍毫該銀柒拾柒兩陸錢柒分伍厘肆毫參絲玖忽每畝原徵米伍升捌合伍勺今實徵

米貳升貳合柒勺該米壹拾玖石柒斗玖勺貳抄壹撮肆圭

中津利涉田捌頃參拾伍畝陸分參厘參毫每畝原徵銀壹分伍厘捌毫今

實徵并九厘等銀貳分伍厘肆毫該銀貳拾壹兩貳錢貳分伍厘柒絲捌忽貳微每畝原徵米壹升壹合今

實徵米肆合參勺該米參石伍斗玖升參合貳勺貳抄壹撮玖圭

則田伍千陸百參拾參頃肆拾畝柒分肆厘柒毫每畝原徵

銀參分捌厘玖毫今實徵并九厘等銀陸分貳厘柒毫該銀參萬伍千參百貳拾壹兩肆錢陸分肆厘捌毫參絲陸忽玖

黃巖縣



徵 每畝原徵米貳升參合捌勺今實徵米玖合貳勺  
陸抄該米伍千貳百壹拾陸石伍斗參升伍合參勺壹  
抄柒撮貳  
圭貳粟

不差覺慈寺田玖拾貳畝陸分柒厘捌毫每畝原徵銀貳分肆厘肆毫今實徵

并九厘等銀參分玖厘貳毫該銀參兩陸錢參分貳厘  
玖毫柒絲柒忽陸微 每畝原徵米貳升參合捌勺今  
實徵米玖合貳勺陸抄該米捌斗伍  
升捌合壹勺玖抄捌撮貳圭捌粟

東南塗田陸拾陸頃肆拾壹畝貳分玖厘玖毫陸絲每畝原

分壹厘今實徵并九厘等銀陸分陸厘壹毫該銀肆百  
參拾捌兩玖錢捌分玖厘玖毫參忽伍微陸塵 每畝  
原徵米貳升參合捌勺今實徵米玖合參勺該米  
陸拾壹石柒斗陸升肆合捌抄陸撮貳圭捌粟

西北塗田壹頃壹畝伍分肆厘柒毫參絲每畝原徵銀參分

并九厘等銀伍分參厘肆毫該銀伍兩肆錢貳分貳厘  
陸毫貳絲伍忽捌微貳塵 每畝原徵米貳升參合捌

勺今實徵米玖合參勺該米玖斗肆  
升肆合參勺捌抄玖撮捌圭玖粟

不差覺慈寺塗田肆頃壹畝伍分參厘陸毫每畝原徵銀貳

實徵并九厘等銀參分玖厘貳毫該銀壹拾伍兩柒錢  
肆分貳毫壹絲壹忽貳微 每畝原徵米貳升參合捌  
勺今實徵米玖合參勺該米參石柒  
斗參升肆合貳勺捌抄肆撮捌圭

西北末等塗田參頃捌拾肆畝捌分陸厘捌毫每畝原徵銀

實徵并九厘等銀肆分貳毫該銀壹拾伍兩肆錢柒分  
壹厘陸毫玖絲參忽陸微 每畝原徵米壹升貳合貳  
勺今實徵米肆合柒勺該米壹石  
捌斗捌合捌勺柒抄玖撮陸圭

原額地陸百柒拾貳頃陸拾參畝壹分柒厘捌毫內

官學地柒畝捌分玖厘貳毫每畝原徵銀壹分捌厘參毫今

實徵并九厘等銀貳分玖厘肆  
毫該銀貳錢參分貳厘貳絲肆忽捌微 每畝原徵米  
柒合陸勺今實徵米貳合玖勺該米貳升貳合捌勺捌

青後絲



抄陸撮  
捌圭

則地陸百柒拾貳頃伍拾壹畝肆分壹厘壹毫每畝原徵銀貳分玖厘貳

毫今實徵并九厘等銀叁分玖毫該銀貳千柒拾捌兩陸分捌厘伍毫玖絲玖忽玖微 每畝原徵麥叁合捌

勺今實徵米壹合伍勺該米壹百石捌斗柒升柒合壹勺壹抄陸撮伍圭

覺慈寺地叁畝捌分柒厘伍毫每畝原徵銀壹分壹厘壹毫今實徵并九厘等銀壹分柒

厘捌毫該銀陸分捌厘玖毫柒絲伍忽 每畝原徵麥叁合捌勺今實徵米壹合伍勺該米伍合捌勺壹抄貳撮伍圭

主

原額山肆百陸拾貳頃捌畝柒分陸厘貳毫內

則山肆百陸拾壹頃捌拾捌畝柒分陸厘貳毫每畝原徵銀壹厘捌毫今實徵銀貳厘玖毫該銀壹百叁拾叁

兩玖錢肆分柒厘肆毫玖忽捌微

覺慈寺山貳拾畝每畝原徵銀壹毫該銀貳厘今實徵同

原額塘陸拾捌頃壹拾肆畝貳分柒厘伍毫陸絲肆忽內

官學塘玖畝壹分肆厘貳毫每畝原徵銀壹分叁厘柒毫今實徵銀貳分貳厘該銀貳錢壹

厘壹毫貳絲肆忽 每畝原徵米壹升陸合伍勺今實徵米陸合肆勺該米伍升捌合伍勺捌撮捌圭

則塘陸拾捌頃伍畝壹分叁厘叁毫陸絲肆忽每畝原徵銀壹分貳厘柒

毫今實徵銀貳分伍毫該銀壹百叁拾玖兩伍錢伍厘貳毫叁絲玖忽陸微貳塵 每畝原徵米壹升伍合伍勺今實徵米陸合該米肆拾石捌斗叁升捌勺壹抄捌圭肆粟

戶口人丁貳萬壹千壹百陸拾玖丁口內 男子成丁壹萬

壹千玖百叁拾壹口每口原徵銀壹錢捌分肆厘該銀貳千壹百玖拾伍兩叁錢肆厘今

實徵同 每口原徵米壹升伍合捌勺該米壹百捌拾捌石伍斗玖合捌勺今實徵同 婦女人

黃髮系

三



口玖千貳百叁拾捌口 每口原徵銀壹分柒厘伍毫該銀壹百陸拾壹兩陸錢陸分伍厘今實徵同 每口原徵米壹升伍合捌勺該米壹百肆拾伍石玖斗陸升肆勺今實徵同

以上地畝人丁通共科銀肆萬陸百捌兩陸錢壹分

柒厘壹毫叁絲玖忽內除優免銀壹千叁百伍拾柒

兩柒錢玖分玖厘伍毫外實科銀叁萬玖千貳百伍

拾兩捌錢壹分柒厘陸毫叁絲玖忽 共科米伍千

柒百捌拾伍石貳斗肆合陸勺貳抄伍撮捌圭壹粟

起運

戶部項下折色

夏稅

京庫折銀麥貳千肆百陸石壹斗玖升 每石折銀貳錢伍分該銀陸百壹兩伍錢肆分柒厘伍毫每兩加滴珠路費銀貳分柒厘該銀壹拾陸兩貳錢肆分壹厘柒毫捌絲玖忽伍微

農桑折絹貳拾壹疋壹丈捌尺 全折坐派銀壹拾伍兩玖分叁厘柒毫伍絲每兩加路費壹分該銀壹錢伍分玖毫叁絲柒忽伍微原解江南今改解京

秋糧

京庫折銀米柒千柒百柒拾捌石柒斗壹升捌合貳勺 每石折銀貳錢伍分該銀壹千玖百肆拾肆兩陸錢柒分玖厘伍毫伍絲每兩加滴珠路費銀貳分柒厘該銀伍拾貳兩伍錢陸厘叁毫肆絲柒忽壹微柒塵伍渺

折色蠟價銀貳百壹拾伍兩伍錢捌分壹微玖塵肆渺玖漢

每兩路費銀壹分該銀貳兩壹錢伍分伍厘捌毫壹渺玖漢肆埃玖纖



富戶銀捌兩 每兩路費壹分該銀捌分

昌平州銀陸兩 每兩路費壹分該銀陸分于備用銀內扣解

芽茶參拾玖斤壹兩陸錢陸分捌厘 係原額芽茶壹百捌斤陸月內會議改徵折色實該前數每斤價銀壹錢貳分該銀肆兩陸錢玖分貳厘伍毫壹絲每兩路費壹分該銀肆分陸厘玖毫

陸月內會議改徵折色實該前數每斤價銀壹錢貳分該銀肆兩陸錢玖分貳厘伍毫壹絲每兩路費壹分該銀肆分陸厘玖毫

葉茶柒拾肆斤壹拾肆兩壹錢 每斤價銀肆分該銀貳兩玖錢玖分伍厘貳毫伍絲每兩路費壹分該銀貳分玖厘玖毫伍絲忽伍微

黃蠟壹百捌拾叁斤壹兩柒錢肆分叁厘 原額黃蠟貳百叁拾玖斤伍兩貳錢

內順治拾年陸月內會議改徵折色實該前數每斤價銀參錢肆分該銀陸拾貳兩貳錢伍分柒厘叁絲捌忽柒微伍塵每兩路費壹分該銀陸錢貳分貳厘伍毫柒絲叁微捌塵柒渺伍漠

原解供用庫台苦并江南藥價銀參錢貳分貳厘伍毫 津貼路費

銀陸分肆厘伍毫

顏料改折價墊枉解路費共銀壹百肆拾柒兩叁錢玖分捌毫叁絲捌忽柒微陸塵伍渺伍漠 內順治拾年陸月內奉

陸月內奉

旨會議改徵折色銀陸拾斤叁兩伍錢陸分捌厘每斤價銀貳兩玖錢陸分鋪墊壹錢壹分 贖珠柒兩捌錢叁分

貳兩玖錢陸分鋪墊壹錢壹分

烏梅貳拾捌斤柒兩叁錢貳分捌厘每斤價銀肆分鋪墊壹分壹厘 黑鉛壹拾斤壹拾貳兩玖分玖厘叁毫

黑鉛壹拾斤壹拾貳兩玖分玖厘叁毫

每斤價銀柒分鋪墊壹分壹厘 五梧子伍斤壹拾兩玖錢肆分陸厘每斤價銀柒分鋪墊壹分壹厘

五梧子伍斤壹拾兩玖錢肆分陸厘

嚴漆改派生漆陸拾捌斤壹兩肆分叁厘貳毫每斤價銀貳錢鋪墊壹分陸厘 嚴漆壹百貳斤壹兩伍錢

嚴漆壹百貳斤壹兩伍錢



鋪墊壹分陸厘 桐油叁拾壹斤壹拾叁兩肆錢叁分  
 陸毫柒絲每斤價銀陸分鋪墊捌厘 黃蠟壹拾玖斤  
 壹拾叁兩叁錢伍分捌厘陸毫陸絲每斤價銀叁錢貳  
 分鋪墊壹分陸厘 水牛角叁副每副價銀玖錢伍分  
 鋪墊陸分肆厘 以上通共正價銀壹百叁拾叁兩捌  
 錢柒分貳厘陸毫玖絲柒忽貳微陸塵捌沙柒漢伍埃  
 原額鋪墊銀捌兩陸分捌厘貳毫玖絲伍忽捌微陸塵  
 伍沙陸漢貳埃伍纖原額杠解路費銀伍兩肆錢肆分  
 玖厘捌毫肆絲伍忽陸微叁塵壹沙壹漢貳埃伍纖今  
 改徵折銀三項俱每兩加路費銀壹分該銀壹兩肆錢  
 柒分叁厘玖毫捌忽叁微  
 捌塵柒沙陸漢伍埃伍纖

鹽鈔

額鈔伍百捌拾伍錠肆貫伍百文該銀叁兩叁錢肆分捌厘  
 肆毫壹絲捌忽伍微 折色銅錢伍千捌百伍拾玖文  
 該銀捌兩叁錢柒分俱每兩路費壹分貳厘該銀壹錢肆分陸毫貳絲壹忽貳塵貳沙

有閏加鈔肆拾捌錠肆貫壹百貳拾伍文該銀貳錢柒  
 分玖厘叁絲肆忽捌微柒塵 折色銅錢肆百捌拾捌  
 文貳分伍厘該銀陸錢玖分柒厘伍毫二項共加路費銀壹分壹厘柒毫壹絲捌忽肆肆微  
 壹塵捌沙伍漢

九厘銀陸千伍百叁拾玖兩玖錢貳厘伍絲每兩路費銀柒厘該銀肆拾伍兩柒錢柒分玖厘叁毫壹絲肆忽叁微伍塵

以上戶部項下折色共銀玖千伍百陸拾兩壹錢柒  
 分玖厘叁毫捌絲壹忽貳微壹塵肆漢 路費共銀  
 壹百壹拾玖兩叁錢伍分貳厘陸毫伍絲捌忽玖微  
 貳塵肆沙壹漢肆纖



禮部項下折色

牲口銀肆拾陸兩伍錢

每兩路費銀壹分該銀肆錢陸分伍厘

藥材折色銀肆兩貳錢捌分捌絲

津貼路費銀貳兩壹錢肆分肆絲內扣解包裹紅黃

紙價銀叁錢玖分柒毫伍絲

光祿寺果品銀貳拾壹兩伍錢

每兩路費壹分該銀貳錢壹分伍厘

菓筭銀捌兩貳錢伍分貳厘伍毫伍絲壹忽叁微

每兩

路費壹分該銀捌分貳厘伍毫貳絲伍忽伍微壹塵叁渺

以上禮部項下折色共銀捌拾兩伍錢叁分貳厘陸

毫叁絲壹忽叁微 路費共銀貳兩玖錢貳厘伍毫

陸絲伍忽伍微壹塵叁渺

工部項下折色

雕填匠役銀陸兩

每兩路費壹分該銀陸分遇閏加銀伍錢路費伍厘

漆木料銀貳兩玖錢伍分壹厘陸毫

弓改牛角叁百柒拾玖副

原額每副價銀貳錢玖分順治叁年伍月內奉文改解折色又于拾

貳年正月初伍日奉文每副增銀貳兩柒錢壹分共該銀壹千壹百叁拾柒兩每兩加路費壹分該銀壹拾壹

兩叁錢柒分

箭叁千肆百肆拾伍枝

原額每枝價銀壹分捌厘順治叁年伍月內題

准改解折色每枝增銀捌分貳厘共該銀叁百肆拾肆兩伍錢

弦壹千捌百玖拾伍條

原額每條價銀伍分肆厘順治叁年伍月內題

准改解折色每條增銀肆分陸厘該銀壹百捌拾玖兩伍錢



胖襖褲鞋伍拾肆副肆分貳厘伍毫陸絲壹忽伍渺原額每副價銀

壹兩伍錢順治參年陸月內奉文改解折色每副增銀壹兩貳錢共該銀壹百肆拾陸兩玖錢肆分玖厘壹毫肆絲柒忽壹

微參塵伍渺

四司工料銀參百捌拾兩參錢捌分玖厘

歲造段疋銀壹百陸拾陸兩捌分壹厘貳毫捌絲伍忽捌微

參塵參渺伍漠

遇閏加銀壹拾壹兩捌分壹厘參毫貳絲參忽壹微陸塵陸渺伍漠解司織造

段疋  
支用

軍三軍器并路費銀陸百參拾貳兩捌分肆厘

內辦盈甲腰刀肆拾肆副

陸分陸厘壹毫參絲柒微陸塵玖渺貳漠參埃玖沙盈每頂價銀參兩伍錢甲每副價銀柒兩伍錢腰刀每口價銀貳兩共該價銀伍百捌拾兩伍錢玖分柒厘路費銀伍拾壹兩肆錢捌分柒厘係原額銀壹百捌拾貳兩

玖錢玖分捌厘路費銀伍拾壹兩肆錢捌分柒厘順治參年伍月奉文增銀參百玖拾柒兩伍錢玖分玖厘內

辦支

軍器民七銀壹百貳拾柒兩壹錢玖分肆厘肆毫參絲貳忽

內辦盈甲腰刀玖副柒分捌厘肆毫壹絲捌忽柒微柒渺陸漠玖埃貳纖參沙盈每頂價銀參兩伍錢甲每副價銀柒兩伍錢腰刀每口價銀貳兩共該價銀壹百貳拾柒兩壹錢玖分肆厘肆毫參絲貳忽內原額銀肆拾兩玖分壹毫貳忽順治參年伍月奉文增銀捌拾柒兩壹錢肆厘參毫參絲

軍器路費銀貳兩陸錢壹分壹厘肆毫玖絲陸忽

以上工部項下折色共銀參千壹百參拾伍兩貳錢

陸分玖毫陸絲玖微陸塵捌渺伍漠 路費共銀壹

拾壹兩肆錢參分



戶部項下本色

顏料本色銀珠壹拾叁斤捌兩

原額銀珠叁拾叁斤壹拾壹兩伍錢陸分捌厘內順治拾年奉

旨徵本色銀珠壹拾叁斤捌兩每斤原價肆錢陸分鋪墊壹錢壹分

臙硃肆斤叁兩陸錢陸分陸厘陸毫伍絲

原額臙硃肆斤壹拾壹兩伍錢

旨徵本色臙硃肆斤叁兩陸錢陸分陸厘陸毫伍絲每斤原價壹錢伍分鋪墊壹錢壹分

參厘肆毫捌絲叁忽內拾年奉

烏梅玖斤

原額烏梅叁拾柒斤柒兩叁錢貳分捌厘內拾年奉

旨徵本色烏梅玖斤每斤原價貳分鋪墊壹分壹厘

黑鉛壹拾貳斤玖兩陸錢壹分柒厘

原額黑鉛貳拾叁斤伍兩柒錢壹分陸厘

旨徵本色黑鉛壹拾貳斤玖兩陸錢壹分柒厘每斤原價叁分叁毫內拾年奉

伍厘鋪墊壹分壹厘

五倍子壹斤肆兩壹錢伍分

原額五倍子陸斤壹拾伍兩玖分陸厘內拾年奉

旨徵本色五倍子壹斤肆兩壹錢伍分每斤原價叁分伍厘鋪墊壹分壹厘

生漆陸斤伍兩柒錢柒分肆厘陸毫陸絲柒忽

原額生漆壹百壹拾

旨徵本色生漆陸斤伍兩柒錢柒分肆厘陸毫陸絲柒忽內拾年奉陸斤陸兩伍錢叁分肆厘陸毫陸絲柒忽內拾年奉

原價壹錢鋪墊壹分陸厘

嚴漆改派生漆叁斤壹拾肆兩玖錢伍分陸厘捌毫

原額漆柒

旨徵本色漆叁斤壹拾肆兩玖錢伍分陸厘捌毫每斤原價壹拾貳斤內拾年奉

錢鋪墊壹分陸厘

嚴漆伍斤壹拾肆兩肆錢叁分伍厘貳毫

原額嚴漆壹百捌斤內拾年奉



旨徵本色嚴漆伍斤壹拾肆兩肆錢叁分伍厘貳毫每斤原價壹錢貳分鋪墊壹分陸厘

黃蠟陸斤壹兩肆錢叁分叁厘叁毫叁絲原額黃蠟貳拾伍斤拾肆兩柒

旨徵本色黃蠟陸斤壹兩肆錢叁分叁厘叁毫叁絲每斤原價錢玖分貳厘內拾年奉壹錢陸分鋪墊壹分陸厘

黃熟銅壹拾叁斤捌兩原額黃熟銅壹拾陸斤捌兩伍錢陸分肆厘內拾年奉

旨徵本色黃熟銅壹拾叁斤捌兩每斤原價壹錢壹分叁厘鋪墊壹分陸厘

桐油捌拾壹斤壹拾肆兩叁錢叁分叁厘叁毫叁絲原額桐油壹百壹拾叁斤壹拾壹兩柒錢陸分肆厘內拾年奉

旨徵本色桐油捌拾壹斤壹拾肆兩叁錢叁分叁厘叁毫叁絲每斤原價叁分鋪墊捌厘以上顏料通共正價銀壹拾肆兩貳錢肆厘叁絲忽壹微壹塵捌渺柒漢伍埃鋪墊銀叁兩肆錢貳分玖厘肆毫叁絲玖忽陸微玖塵叁渺貳漢伍埃每正價壹兩給杠解路費銀壹錢貳分

該銀壹兩柒錢肆厘肆毫捌絲肆忽玖塵肆渺貳漢伍埃每年于貳月間督撫確估時價 題明造入易知由單徵銀 辦解

黃蠟伍拾陸斤叁兩肆錢伍分柒厘原額黃蠟貳百叁拾玖斤伍兩貳錢內順治拾

旨仍徵本色黃蠟伍拾陸斤叁兩肆錢伍分柒厘每斤料價銀壹錢柒分該銀玖兩伍錢伍分陸厘柒毫叁絲陸微貳塵伍渺

芽茶陸拾玖斤壹兩陸錢叁分貳厘原額芽茶壹百捌斤叁兩叁錢內順治拾年陸

旨仍徵本色芽茶陸拾玖斤壹兩陸錢叁分貳厘每斤料價銀陸分該銀肆兩壹錢肆分陸厘壹毫貳絲二項于每年貳月間督撫確估時價 題明造入易知由單徵銀辦解

以上戶部項下本色共銀貳拾柒兩玖錢陸厘捌毫



捌絲肆忽柒微肆塵叁渺柒漠伍埃 路費共銀伍

兩壹錢叁分叁厘玖毫貳絲叁忽柒微捌塵柒渺伍

漠

禮部項下本色

藥材料價正銀貳兩伍錢壹分貳毫 內辦本色台号叁拾壹斤壹兩肆錢捌分壹厘

猪牙皂角壹拾肆兩玖錢貳分肆厘 白木貳拾斤 壹拾壹兩陸錢伍分肆厘 烏藥叁斤壹兩柒錢肆分

捌厘壹毫 津貼路費銀壹兩貳錢伍分伍厘壹毫辦料解司轉解

薦新茶芽肆斤 茶戶自行採辦 解府具本解部

以上禮部項下本色正銀貳兩伍錢壹分貳毫 路

費銀壹兩貳錢伍分伍厘壹毫

以上起運各部寺銀壹萬貳千捌百陸兩叁錢玖分

伍絲捌忽貳微貳塵貳渺陸漠伍埃 路費銀壹百

肆拾兩柒分肆厘貳毫肆絲捌忽貳微貳塵肆渺陸

漠肆纖

漕運官丁本折月糧

貢具銀壹百肆拾兩柒錢貳分伍厘肆毫肆忽伍微

領運官丁原額本色月糧米貳千貳百玖拾壹石肆斗伍升

捌合壹勺壹抄捌撮肆圭 給台州衛

永減船備料銀壹千貳百玖拾陸兩 解糧道

領運官丁新政月糧米折銀叁千伍百玖拾貳兩柒錢伍分



陸塵貳毫

原額廣盈壹肆等倉本色米壹萬肆千柒拾貳石伍斗肆升肆勺伍抄內派台州衛運丁

月糧并鎮道標兵等米伍千伍百玖拾壹石肆斗伍升

捌合壹勺壹抄捌撮肆圭外餘米捌千肆百捌拾壹石

捌升貳合叁勺叁抄壹撮陸圭各折不等共銀陸千壹

百陸拾柒兩叁錢叁分伍厘伍毫柒絲貳忽叁微捌塵

順治拾貳年欽奉

恩詔本折均平于內支銀叁千伍百玖拾貳兩柒錢伍分陸厘

貳毫內柒分給台州衛運丁月糧銀貳千伍百壹拾肆

兩玖錢貳分玖厘叁毫肆絲叁分撥還軍儲銀壹千柒

拾柒兩捌錢貳分陸厘捌毫陸絲

解充餉用外餘銀仍解充兵餉

以上漕務各項銀伍千貳拾玖兩肆錢捌分壹厘陸

毫肆忽伍微內

撥還軍儲充餉銀壹千柒拾柒兩捌錢貳分陸厘捌毫陸絲

米貳千貳百玖拾壹石肆斗伍升捌合壹勺壹抄捌

撮肆圭

遇閏加銀壹百玖拾兩玖錢伍分肆厘捌毫肆絲叁

忽貳微

內柒分給軍銀壹百叁拾叁兩陸錢陸分捌厘叁毫玖絲貳微肆塵叁分充餉銀伍拾柒

兩貳錢捌分陸厘肆毫伍絲貳忽玖微陸塵

加米壹百玖拾石玖斗伍升

肆合捌勺肆抄叁撮貳圭

留充兵餉

田地山銀肆千貳百柒拾陸兩貳錢貳分玖厘肆毫玖絲玖

忽捌微

均徭充餉銀壹百玖拾伍兩陸錢

民壯充餉銀柒百伍拾玖兩貳錢

遇閏加銀柒拾叁兩捌錢

曆日充餉銀肆兩肆錢

黃巖縣

廿



本府項下倉歲餘米充餉銀壹千柒百兩玖錢肆分

會裁冗役充餉銀壹千貳拾陸兩柒錢陸分叁厘伍毫壹絲

貳忽有閏加銀伍拾兩伍錢貳分  
貳厘捌毫柒絲壹忽貳微

軍儲各倉餘存充餉銀陸千伍百肆拾肆兩柒錢貳分柒厘

貳毫壹絲伍忽叁微捌塵

以上兵餉通共壹萬肆千伍百柒兩捌錢貳分貳毫

貳絲柒忽壹微捌塵

遇閏加鹽米充餉銀叁拾肆兩捌錢叁分肆厘貳毫壹絲陸

忽陸微陸塵伍渺

存留

本府拜進

表箋綾函紙劄寫表生員工食委官盤纏銀伍兩壹錢肆分壹

厘

本縣拜賀習儀香燭銀肆錢捌分

官員經費俸廩款項

本府知府

吏書貳拾肆名每名銀壹拾兩捌錢共銀貳百伍拾玖

兩貳錢順治政年肆月內會議每名工食陸兩共裁銀壹百壹拾伍兩貳錢解部遇閏

加銀貳拾壹兩陸錢又裁銀玖兩陸錢解部

門子貳名每名銀柒兩貳錢共銀壹拾肆兩肆錢順治政年



肆月內會議每名工食陸兩共裁銀貳兩肆錢解部 遇閏加銀壹兩貳錢又裁銀貳錢解部

驕傘扇夫柒名每名銀柒兩貳錢共銀伍拾兩肆錢 順治

玖年肆月內會議每名工食陸兩共裁銀捌兩肆錢解部 遇閏加銀肆兩貳錢又裁銀柒

錢解部

同知

俸銀肆拾貳兩伍錢伍分陸厘 遇閏加銀陸兩陸錢陸分陸厘

陸毫

薪銀肆拾捌兩

心紅紙張銀貳拾兩

修宅家伙銀壹拾兩

卓幃傘扇銀壹拾兩

奉文自拾貳年為始家伙銀兩全裁其修宅卓幃銀裁捌存貳應共

裁銀壹拾柒兩存銀叁兩

步快捌名每名銀柒兩貳錢共銀伍拾柒兩陸錢 順治玖年

肆月內會議每名工食陸兩共裁銀玖兩陸錢解部 遇閏加銀肆兩捌錢又裁銀捌錢解部

通判

門子貳名每名銀柒兩貳錢共銀壹拾肆兩肆錢 順治玖年

肆月內會議每名工食陸兩共裁銀貳兩肆錢解部 遇閏加銀壹兩貳錢又裁銀貳錢解部

部

步快捌名每名銀柒兩貳錢共銀伍拾柒兩陸錢 順治玖年



肆月內會議每名工食陸兩共裁銀玖兩陸錢解部  
遇閏加銀肆兩捌錢又裁銀捌錢解部

轎傘扇夫柒名每名銀柒兩貳錢共銀伍拾兩肆錢  
順治

玖年肆月內會議每名工食陸兩共裁銀捌兩肆錢解部  
遇閏加銀肆兩貳錢又裁銀柒錢解部

本縣知縣

俸銀貳拾柒兩肆錢玖分  
遇閏加銀叁兩柒錢肆分玖厘玖毫

薪銀叁拾陸兩

心紅紙張油燭銀叁拾兩

修宅家伙銀貳拾兩  
順治玖年肆月內會議裁扣解部

迎送上司傘扇銀壹拾兩  
奉文自拾貳年為始裁銀捌兩解部存銀貳兩留用

吏書拾貳名每名銀壹拾兩捌錢共銀壹百貳拾玖兩

陸錢順治玖年肆月內會議每名工食壹拾兩捌錢又裁銀肆兩捌錢解部  
遇閏加銀

門子貳名每名銀柒兩貳錢共銀壹拾肆兩肆錢  
順治玖年

肆月內會議每名工食陸兩共裁銀貳兩肆錢解部  
遇閏加銀壹兩貳錢又裁銀貳錢解部

皂隸拾陸名每名銀柒兩貳錢共銀壹百壹拾伍兩貳

錢順治玖年肆月內會議每名工食陸兩共裁銀壹拾玖兩貳錢解部  
遇閏加銀兩陸錢又裁銀壹兩陸錢解部



馬快捌名每名銀壹拾捌兩共銀壹百肆拾肆兩順治

肆月內會議每名工食陸兩共裁銀玖兩陸錢解部草料銀不裁其銀陸路備馬製械水鄉打造巡

船以司緝探遇閏加銀壹拾貳兩又裁銀捌錢解部

民壯伍拾名每名銀柒兩貳錢共銀叁百陸拾兩順治

肆月內會議每名工食陸兩共裁銀陸拾兩又裁遇閏加銀叁拾兩又裁銀伍兩解部

燈夫肆名每名銀柒兩貳錢共銀貳拾捌兩順治

肆月內會議每名工食陸兩共裁銀肆兩捌錢解部遇閏加銀貳兩肆錢又裁銀肆錢解部

看監禁卒捌名每名銀柒兩貳錢共銀伍拾柒兩陸錢

順治玖年肆月內會議每名工食陸兩共裁銀玖兩陸錢解部遇閏加銀肆兩捌錢又裁

銀捌錢

解部

修理倉監銀貳拾兩

轎傘扇夫柒名每名銀柒兩貳錢共銀伍拾兩肆錢

玖年肆月內會議每名工食陸兩共裁銀捌兩肆錢解部遇閏加銀肆兩貳錢又裁銀柒

錢解部

庫書壹名銀壹拾貳兩順治

玖年肆月內會議每名工食陸兩裁銀陸兩解部遇閏加銀壹兩又裁銀伍錢解部

倉書壹名銀壹拾貳兩順治

玖年肆月內會議每名工食陸兩裁銀陸兩解部遇閏加銀壹兩又裁銀伍錢解部

庫子肆名每名銀柒兩貳錢共銀貳拾捌兩順治

黃巖縣



肆月內會議每名工食陸兩共裁銀肆兩捌錢解部  
遇閏加銀貳兩肆錢又裁銀肆錢解部

斗級肆名每名銀柒兩貳錢共銀貳拾捌兩捌錢  
順治

肆月內會議每名工食陸兩共裁銀肆兩捌錢解部  
遇閏加銀貳兩肆錢又裁銀肆錢解部

縣丞

俸銀貳拾肆兩叁錢貳厘  
遇閏加銀叁兩叁錢叁分叁厘叁毫

薪銀貳拾肆兩

書辦壹名銀柒兩貳錢  
順治玖年肆月內會議每名工食陸兩裁銀壹兩貳錢解部

遇閏加銀陸錢又裁銀壹錢解部

門子壹名銀柒兩貳錢  
順治玖年肆月內會議每名工食陸兩裁銀壹兩貳錢解部

遇閏加銀陸錢又裁銀壹錢解部

皂隸肆名每名銀柒兩貳錢共銀貳拾捌兩捌錢  
順治玖年

肆月內會議每名工食陸兩共裁銀肆兩捌錢解部  
遇閏加銀貳兩肆錢又裁銀肆錢解部

馬夫壹名銀柒兩貳錢  
順治玖年肆月內會議每名工食陸兩裁銀壹兩貳錢解部

遇閏加銀陸錢又裁銀壹錢解部

典史

俸銀壹拾玖兩伍錢貳分  
遇閏加銀貳兩陸錢貳分陸厘陸毫

薪銀壹拾貳兩

黃髮系



書辦壹名銀柒兩貳錢順治玖年肆月內會議每名工食陸兩裁銀壹兩貳錢解部

遇閏加銀陸錢又裁銀壹錢解部

門子壹名銀柒兩貳錢順治玖年肆月內會議每名工食陸兩裁銀壹兩貳錢解部

遇閏加銀陸錢又裁銀壹錢解部

皂隸肆名每名銀柒兩貳錢共銀貳拾捌兩捌錢順治玖年肆月內會議每名工食陸兩裁銀肆兩捌錢解部

遇閏加銀貳兩肆錢又裁銀肆兩捌錢解部

馬夫壹名銀柒兩貳錢順治玖年肆月內會議每名工食陸兩裁銀壹兩貳錢解部

遇閏加銀陸錢又裁銀壹錢解部

本縣儒學教諭

俸銀壹拾玖兩伍錢貳分 遇閏加銀貳兩陸錢貳分陸厘陸毫

薪銀壹拾貳兩

訓導

俸銀壹拾玖兩伍錢貳分 遇閏加銀貳兩陸錢貳分陸厘陸毫

薪銀壹拾貳兩

齋夫陸名每名銀壹拾貳兩共銀柒拾貳兩 遇閏加

銀陸兩

膳夫捌名每名銀壹拾兩共銀捌拾兩內肆拾兩廩生支領肆拾兩解

部充 遇閏加銀陸兩陸錢陸分陸厘陸毫內又裁銀參兩參錢參分參厘參毫解部

門子伍名內掌教參名分教貳名每名銀柒兩貳錢共



銀叁拾陸兩 遇閏加銀兩

學書壹名銀柒兩貳錢 遇閏加銀陸錢

喂馬草料銀每員壹拾貳兩共銀貳拾肆兩

廩生貳拾名每名廩糧壹拾貳石每石折銀捌錢該銀

壹百玖拾貳兩

長浦巡檢俸銀壹拾玖兩伍錢貳分 遇閏加銀貳兩陸錢貳分陸厘

陸毫

薪銀壹拾貳兩

書辦壹名銀柒兩貳錢 順治玖年肆月內會議每名工食陸兩裁銀壹兩貳錢解部

遇閏加銀陸錢又裁銀壹錢解部

皂隸貳名每名銀柒兩貳錢共銀壹拾肆兩肆錢 順治玖年

肆月內會議每名工食陸兩共裁銀貳兩肆錢解部 遇閏加銀壹兩貳錢又裁銀貳錢解部

黃巖場大使

俸銀壹拾玖兩伍錢貳分 遇閏加銀貳兩陸錢貳分陸厘陸毫

薪銀壹拾貳兩

書辦壹名銀柒兩貳錢 順治玖年肆月內會議每名工食陸兩裁銀壹兩貳錢解部

遇閏加銀陸錢又裁銀壹錢解部

皂隸貳名每名銀柒兩貳錢共銀壹拾肆兩肆錢 順治玖年

肆月內會議每名工食陸兩共裁銀貳兩肆錢解部 遇閏加銀壹兩貳錢又裁銀貳錢解部



以上官役俸廩共銀貳千伍百貳拾兩柒錢肆分捌厘內除外賦漁戶課鈔銀貳兩肆錢叁分柒厘叁毫玖絲抵給外實徵銀貳千伍百壹拾捌兩叁錢壹分陸毫壹絲

驛站

本府驛站銀壹千壹百伍拾貳兩玖錢壹分柒厘玖毫柒絲經過公幹官員下程油燭柴炭銀貳拾陸兩

上司經臨及一應公幹過往官員合用心紅紙劄油燭柴炭門厨皂隸米菜并上司兵巡道駐劄門皂米蔬等銀壹

拾壹兩

上司經臨并過往公幹官員合用門皂銀肆拾叁兩貳錢

遇閏加銀叁兩陸錢

雇夫馬銀伍百柒拾伍兩 遇閏加銀肆拾柒兩玖錢壹分陸厘陸毫內扣銀伍

拾兩給天台縣應用餘銀貯庫作正支銷

布政司藩字號座船水手銀壹兩貳錢 遇閏加銀壹錢

以上驛站共銀壹千捌百玖兩叁錢壹分柒厘玖毫

柒絲

祭祀賓興

本縣祭祀



文廟貳祭共銀陸拾兩

啓聖公祠貳祭共銀壹拾貳兩

社稷山川壇各貳祭共銀叁拾貳兩

邑厲壇叁祭共銀貳拾肆兩

鄉賢功臣白虎神祠各貳祭共銀貳拾肆兩

文廟香燭銀壹兩陸錢

迎春芒神土牛春酒銀肆兩

曆日紙料銀玖兩捌錢壹分叁厘叁毫壹絲 過閏加銀壹

肆分肆厘  
玖毫玖絲

門神桃符銀壹兩

鄉飲酒禮貳次銀壹拾伍兩

提學道歲考合用心紅紙劄油燭柴炭吏書廩糧門皂米菜

銀壹兩貳錢

解臨海縣

歲考生員激賞花紅紙劄筆墨并童生果餅進學花紅府學

銀壹拾兩 縣學銀貳拾伍兩陸錢肆分壹厘伍毫

提學道考試搭蓋蓬廠工料銀叁兩

解臨海縣

季考生員每年量計貳次合用試卷果餅激賞花紅紙劄筆

墨等項府學銀壹拾貳兩 縣學銀貳拾肆兩

本府歲貢生員路費旗匾花紅酒禮銀壹兩伍錢

本府歲貢生員赴京路費銀捌兩玖錢肆分叁厘



各院觀風考試合用試卷果餅激賞花紅紙劄筆墨府學銀  
壹拾兩

雜支

府縣新官到任祭門猪羊酒果香燭府銀陸錢柒分 縣銀

壹兩伍錢

府縣陞遷給由官員公宴祭江猪羊等項府銀壹兩 縣銀

貳兩

陪課板枋解戶壹分陸厘陸毫陸絲陸忽陸微該銀伍兩

布政司解戶銀叁拾兩

看守察院公署門子貳名每名銀叁兩共銀陸兩 遇閏加

銀伍錢

本府巡鹽應捕貳名每名柒兩貳錢共銀壹拾肆兩肆錢

遇閏加銀壹兩貳錢

本縣巡鹽應捕肆名每名柒兩貳錢共銀貳拾捌兩捌錢

遇閏加銀貳兩肆錢

利涉橋橋夫貳拾名每名銀叁兩共銀陸拾兩 遇閏加銀

伍兩

長浦巡檢司弓兵叁拾叁名每名陸兩共銀壹百玖拾捌兩

原額每名柒兩貳錢今遵照順治玖年肆月會議  
每名止給銀陸兩共裁銀叁拾玖兩陸錢解部 遇閏

加銀壹拾玖兩捌錢內裁  
銀叁兩叁錢解部



衝要茶舖司兵參拾伍名共銀參百貳兩 遇閏加銀貳拾

壹錢陸分內 縣前舖伍名每名銀壹拾兩 路口舖  
陸厘柒毫內 黃土嶺舖 店頭舖 栢泉舖 巖前舖

每名銀捌兩肆錢

次衝參舖司兵玖名每名銀捌兩肆錢共銀柒拾伍兩陸錢

遇閏加銀 陸兩內 桐嶼舖 石曲舖  
參錢內 鳳祥舖各參名

偏僻參舖司兵玖名每名銀柒兩貳錢共銀陸拾肆兩捌錢

遇閏加銀 伍兩內 洪家場舖 長浦舖  
肆錢內 白石舖各參名

各渡渡夫伍名每名銀參兩共銀壹拾伍兩 遇閏加銀壹

貳錢伍兩內 白石渡貳名 斷江渡 丁家  
分陸絲內 渡 丁江渡 東江渡各壹名

修城民七料銀伍拾壹兩參錢肆分貳厘參毫

修理本縣城垣銀貳拾兩

修理府縣及分司公館并分巡道家伙什物等銀貳拾兩上

府銀解府縣貯縣  
遇修理申請動支

預備本縣雜用銀壹百壹兩伍錢陸厘 內以柒分聽上司行  
文取用參分聽本縣

公事支銷俱明立文案造送查盤有餘存貯報司以備  
緩急之需應支項款開後加增 表箋通數并水手銀  
昌平州銀陸兩各院司道取給舉人貢生路費卷資等  
銀獎勸激賞孝子節婦善人米布銀布政司進表水手  
銀恤刑按臨合用心紅紙劄油燭柴炭吏書供給銀其  
有事出不常數難定計俱于內支取年終造冊院司道  
核查

核

戰船民六料銀參拾伍兩伍錢伍分 解府  
聽用

淺船料銀貳百柒拾兩肆錢肆分捌厘捌毫玖絲捌忽貳微



肆渺肆漠 解糧道

孤貧老民捌拾名每名年給布花木柴銀陸錢共銀肆拾捌兩

縣獄重囚口糧銀叁拾陸兩

以上祭祀賓興雜支共銀壹千陸百陸拾柒兩叁錢壹分伍厘捌忽貳微肆渺肆漠內扣解昌平州銀陸兩歸起運之內實徵銀壹千陸百陸拾壹兩叁錢壹分伍厘捌忽貳微肆渺肆漠

二年一辦每年帶徵

本縣歲貢生員旗匾花紅酒禮銀肆兩伍錢

本縣歲貢生員路費銀叁拾兩

三年一辦每年帶徵

府縣應朝官員起程復任公宴祭門三牲酒果香燭府銀貳

錢伍分 縣銀壹兩壹分叁厘叁毫

科舉禮幣進士舉人牌坊銀伍拾伍兩玖錢玖分叁厘叁毫

玖絲伍忽捌微伍塵捌渺

迎宴新舉人合用捷報旗匾銀花綵段旗帳酒禮各官酒席

銀肆兩 如無中式及有盈餘俱解府庫候下科支用

起送會試舉人酒席卷資路費銀貳兩玖錢陸分陸厘叁毫

徵解府庫照起送名數申請動支



會試舉人水手銀肆拾捌兩

解司庫聽給

賀新進士合用旗匾花紅酒禮銀叁兩叁錢叁分叁厘肆毫

俱徵解府庫照中式名數申請動支

起送科舉生員酒禮花紅卷資路費各官陪席府銀貳拾兩

縣銀肆拾柒兩捌錢壹分叁厘叁毫叁絲叁忽

武舉供給筵宴盤纏銀玖錢壹分伍厘伍絲捌忽

貢院雇稅家伙并募夫等銀貳兩肆錢

貳項解司

二三年一辦共銀貳百貳拾壹兩壹錢捌分伍厘壹

毫捌絲陸忽捌微伍塵捌渺

存留本色米

道標兵米叁千叁百石

孤貧捌拾名每名歲支米叁石陸斗本折兼支該本色米壹

百肆拾肆石 米折銀柒拾貳兩

以上共存留米叁千肆百肆拾肆石 折色銀柒拾

貳兩

應裁解部

巡鹽應捕抵課役并滴珠銀貳拾肆兩捌錢捌分陸厘肆毫

遇閏加抵課并滴珠銀貳兩柒分叁厘捌毫陸絲叁忽叁微

上司按臨并本縣朔望行香講書香燭紙筆銀肆兩

外省馬價銀貳百伍拾貳兩又津貼天台縣銀壹拾伍兩壹



錢伍分叁厘

路費銀貳兩陸錢柒分壹厘伍毫叁絲

本府預備倉經費銀壹拾貳兩捌錢

本府預備雜用銀叁拾肆兩伍錢

本縣預備倉經費銀壹拾肆兩貳錢

本縣預備雜用銀肆拾叁兩伍錢

長浦巡檢司弓兵工食銀叁拾玖兩陸錢

冬役工食裁剩克餉銀肆分壹厘壹毫叁絲捌忽伍微

收零積餘銀叁拾伍兩玖錢玖厘陸毫伍絲柒忽叁微壹塵

叁漠肆埃陸纖

收零積餘米肆拾玖石柒斗肆升陸合伍勺柒撮肆圭壹粟

以上舊編裁剩解部銀共肆百柒拾陸兩伍錢玖分

壹毫玖絲伍忽捌微壹塵叁漠肆埃陸纖 路費銀

貳兩陸錢柒分壹厘伍毫叁絲

米肆拾玖石柒斗肆升陸合伍勺柒撮肆圭壹粟

本縣田地山塘人丁共額徵銀叁萬玖千貳百伍拾兩捌錢

壹分柒厘陸毫叁絲玖忽內

起運各部寺銀壹萬貳千捌百陸兩叁錢玖分伍絲捌忽貳

微貳塵貳渺陸漠伍埃 路費銀壹百肆拾兩柒分肆

厘貳毫肆絲捌忽貳微貳塵肆渺陸漠肆纖

鹽課銀伍百肆拾叁兩柒錢肆分貳厘 路費銀玖兩貳錢



肆分參厘陸毫壹絲肆忽俱不入田  
畝科徵

漁課銀肆拾參兩伍分玖毫伍絲 路費銀肆錢參分伍毫

玖忽伍微俱不入田  
畝科徵

漕運貢具并月糧等項銀共參千玖百伍拾壹兩陸錢伍分

肆厘柒毫肆絲肆忽伍微

留充兵餉銀壹萬肆千伍百柒兩捌錢陸分貳毫貳絲柒忽

壹微捌塵

存留銀伍千捌百貳拾玖兩伍錢肆分玖厘柒毫柒絲伍忽

陸塵貳渺肆漠 又外賦課鈔抵經費銀貳兩肆錢參

分柒厘參毫玖絲

舊編裁剝解部銀肆百柒拾陸兩伍錢玖分壹毫玖絲伍忽

捌微壹塵參漠肆埃陸纖 路費銀貳兩陸錢柒分壹

厘伍毫參絲

順治玖年肆月會議裁扣銀參百玖拾參兩貳錢

順治拾貳年會議裁扣銀貳拾伍兩

膳夫銀肆拾兩新裁

運丁月糧參分撥還軍儲充餉銀壹千柒拾柒兩捌錢貳分

陸厘捌毫陸絲

本縣田地山塘人丁共額徵米伍千柒百捌拾伍石貳斗肆

合陸勺貳抄伍撮捌圭壹粟內



運丁月糧米貳千貳百玖拾壹石肆斗伍升捌合壹勺壹抄

捌撮肆圭

存留米叁千肆百肆拾肆石

裁剩解部積餘米肆拾玖石柒斗肆升陸合伍勺柒撮肆圭

壹粟

遇閏加銀陸百陸拾肆兩柒錢陸分壹厘貳毫柒絲柒忽叁

微貳塵

內除漁課銀貳兩貳錢柒分叁厘壹毫伍絲陸忽伍微外每正銀壹兩加派銀壹分陸厘玖毫

肆

遇閏加米壹百玖拾石玖斗伍升肆合捌勺肆抄叁撮貳圭

每正米壹石加派米叁升叁合柒撮伍圭

額外歲徵

鹽課

額徵塗租銀肆百玖拾肆兩柒錢柒分柒厘柒毫

又補徵商稅銀肆拾捌兩玖錢陸分肆厘叁毫實共銀

伍百肆拾叁兩柒錢肆分貳厘

每兩滴珠路費壹分柒厘該銀玖兩貳錢肆分

叁厘陸毫壹絲肆忽不入田畝科徵解運司轉解

以上戶部項下鹽課共銀伍百肆拾叁兩柒錢肆分

貳厘路費銀玖兩貳錢肆分叁厘陸毫壹絲肆忽

漁課

漁課米銀肆拾叁兩伍分玖毫伍絲

每兩路費壹分該銀肆錢叁分伍毫玖忽伍微



遇閏加米銀貳兩貳錢伍分陸毫伍絲路費貳分貳厘伍毫陸忽伍微漁戶出辦

以上戶部項下漁課銀肆拾叁兩伍分玖毫伍絲路費銀肆錢叁分伍毫玖忽伍微

課程

本縣額徵課鈔貳千叁百柒拾陸錠壹貫柒百伍拾陸文折

銀貳拾叁兩柒錢陸分叁厘伍毫壹絲貳忽 有閏加

鈔壹拾貳錠壹貫肆百叁拾伍文陸分折銀壹錢貳分

貳厘捌毫柒絲壹忽貳微 內均平里甲徵銀伍兩捌分肆厘歸經費款用均徭內

編抵壹拾捌兩陸錢柒分玖厘伍毫壹絲貳忽加閏銀壹錢貳分貳厘捌毫柒絲壹忽貳微裁充兵餉

黃巖河泊所額徵課鈔貳百肆拾叁錠叁貫陸百玖拾伍文

折銀貳兩肆錢叁分柒厘叁毫玖絲 有閏加鈔貳拾

貳錠捌拾伍文該銀貳錢貳分壹毫柒絲 漁戶出辦本縣帶徵俱歸

經費款用







原徵米壹升捌勺今實徵米叁合柒勺該米玖拾貳石柒斗肆升伍合柒勺伍抄柒撮柒圭

寺官田壹百伍拾捌頃柒拾玖畝陸厘貳毫

每畝原徵銀陸分肆厘陸毫今

實徵并九厘等銀壹錢壹分叁厘肆毫該銀壹千捌百兩陸錢捌分伍厘陸毫叁絲捌微每畝原徵米陸升貳合貳勺今實徵米貳升壹合叁勺該米叁百叁拾捌石貳斗貳升肆合貳抄陸圭

原額則地貳千貳百貳拾壹頃伍拾伍畝壹分叁厘

又加陸科地玖

畝肆分實該地貳千貳百貳拾壹頃陸拾肆畝伍分陸叁厘

厘每畝原徵銀壹分肆厘叁毫今實徵并九厘等銀貳分伍厘壹毫貳絲該銀伍千伍百捌拾兩柒錢柒分叁厘柒毫肆絲柒忽貳微每畝原徵麥米勺叁抄今實徵米貳勺伍抄該米伍拾伍石伍斗肆升壹合壹勺

肆抄

原額山叁千陸百肆拾叁頃叁拾捌畝玖分捌厘

每畝原徵銀壹厘陸

毫今實徵銀貳厘捌毫壹絲該銀壹千貳拾叁兩柒錢玖分貳厘伍毫叁絲叁忽捌微

原額塘陸拾柒頃柒拾肆畝陸分貳厘

每畝原徵銀壹厘伍毫今實徵銀貳厘陸

毫該銀壹拾柒兩陸錢壹分肆厘壹絲貳忽

原額續開墾陸科田地山塘共貳拾壹頃柒拾肆畝玖分玖

厘伍毫壹絲今又漲墾田地塘共貳頃叁拾伍畝叁分玖厘玖毫伍絲實該田地山

塘貳拾肆頃壹拾畝叁分玖厘肆毫陸絲內

官民田叁頃肆拾伍畝肆分玖厘叁毫伍絲

今又漲墾田陸拾玖畝伍分玖

厘伍毫實該田肆頃壹拾伍畝捌厘玖毫

每畝原徵銀叁分陸厘肆毫

今實徵并九厘等銀陸分叁厘捌毫該銀貳拾陸兩肆錢捌分貳厘陸毫柒絲捌忽貳微每畝原徵米壹升捌勺今實徵米叁合柒勺該米壹石伍斗叁升伍合捌勺貳抄玖撮叁圭



民塗田肆頃貳拾貳畝叁分玖厘壹毫貳絲

今又漲墾田貳拾畝實該

田肆頃肆拾貳畝叁分玖厘壹毫貳絲

每畝原徵銀貳分捌厘今實徵

并九厘等銀肆分玖厘壹毫該銀貳拾壹兩柒錢貳分壹厘肆毫柒忽玖微貳塵每畝原徵米壹升捌勺今實徵米叁合柒勺該米壹石陸斗叁升陸合捌勺肆抄柒撮肆圭肆粟

竈塗田陸頃捌拾玖畝壹分伍厘柒毫

每畝原徵銀壹分捌厘玖毫今實徵并九

厘等銀叁分叁厘壹毫陸絲該銀貳拾貳兩捌錢伍分貳厘肆毫肆絲陸忽壹壹微貳塵每畝原徵米壹升捌勺今實徵米叁合柒勺該米貳石伍斗肆升玖合捌勺捌抄玖圭

則地叁頃肆拾肆畝捌分貳厘肆絲

今又漲墾地壹頃伍畝捌分肆毫實該

地肆頃伍拾畝陸分貳厘肆毫肆絲

每畝原徵銀壹分肆厘伍毫今實徵

并九厘等銀貳分伍厘壹毫貳絲該銀壹拾壹兩叁錢壹分壹厘陸毫捌絲肆忽玖微貳塵捌抄每畝原徵

米柒勺叁抄今實徵米貳勺伍抄該米壹斗壹升貳合陸勺伍抄陸撮壹圭

山塘共叁頃柒拾叁畝壹分叁厘叁毫

今又漲墾塘肆拾畝實該塘肆

頃壹拾叁畝壹分叁厘叁毫

每畝原徵銀壹厘玖毫今實徵銀叁厘叁毫該銀壹

兩叁錢陸分叁厘叁毫叁絲捌忽玖微

原額戶口人丁肆萬玖千玖百貳拾捌丁口

新增人丁柒丁實共人

丁肆萬玖千玖百叁拾伍丁口內民戶男子成丁壹

萬捌千玖百柒拾捌口不成丁壹萬叁千陸百壹拾伍

口折成丁陸千捌百柒口伍分共折實成丁貳萬伍千

柒百捌拾伍口伍分又新增人丁貳口伍分

每口原徵銀壹錢肆

分今并新增共該銀叁千陸百壹拾兩叁錢貳分今實徵同每口原徵米壹升玖勺今并新增共該米貳百



制拾壹石捌升玖合貳勺竈戶男子成丁貳千貳百柒拾伍口不成

丁捌百叁拾叁口折成丁肆百壹拾陸口伍分共折實

成丁貳千陸百玖拾壹口伍分又新增人丁肆丁伍分

每口原徵銀貳分捌厘伍毫今并新增共該銀柒拾陸兩捌錢叁分陸厘今實徵同每口原徵米壹升玖勺

今并新增共該米貳拾玖石叁斗捌升陸合肆勺今實徵同婦女壹萬肆千貳百貳

拾柒口每口原徵銀壹分肆厘伍毫該銀貳百陸兩貳錢玖分壹厘伍毫今實徵同每口原徵米壹

升玖勺該米壹百伍拾伍石米升肆合叁勺今實徵同

以上地畝人丁共科銀叁萬伍千玖兩肆錢伍分壹

厘玖毫捌絲玖忽捌微柒塵捌渺內除優免銀壹千

壹百柒拾貳兩陸錢壹厘玖毫外實徵銀叁萬叁千

捌百叁拾陸兩捌錢伍分捌絲玖忽捌微柒塵捌渺

共科米貳千貳百肆拾貳石壹斗壹升玖合叁抄肆

撮陸圭玖粟

起運

戶部項下折色

夏稅

京庫折銀麥貳千捌百壹拾柒石叁斗叁升貳合每石折銀貳錢伍分

該銀米百肆兩叁錢叁分叁厘每兩滴珠路費貳分米厘該銀壹拾玖兩壹分陸厘玖毫玖絲壹忽

農桑折絹叁拾捌疋米尺伍寸全折坐派銀貳拾陸兩柒錢柒分玖厘叁毫柒絲柒忽伍

徵每兩加路費銀壹分該銀貳錢陸分柒厘米毫玖絲叁忽柒微柒塵伍渺原解江南今改解京

每系



秋糧

京庫折銀米參千陸百貳拾壹石肆斗壹升貳合

每石折銀貳錢伍分

該銀玖百伍兩參錢伍分參厘每兩滴珠路費貳分

米厘該銀貳拾肆兩肆錢肆分肆厘伍毫參絲壹忽

折色蠟價銀貳百肆拾捌兩伍錢陸毫壹絲玖忽貳微壹塵

每兩路費銀壹分該銀貳兩肆錢捌分伍厘陸忽壹微玖塵貳渺壹漠參埃陸纖

富戶銀陸兩

每兩路費壹分該銀陸分

昌平州銀陸兩

每兩路費壹分該銀陸分于備用銀內扣解

芽茶肆拾伍斤捌錢玖分參厘

內原額芽茶壹百貳拾肆斤壹拾兩捌錢內順治拾年陸

月內會議改徵折色實該前數每斤價銀壹錢貳分共該銀伍兩肆錢陸厘陸毫玖絲柒忽伍微每兩路費壹分

該銀伍兩肆錢陸厘陸毫玖絲柒忽伍微每兩路費壹分該銀伍分肆厘陸絲陸忽玖微柒塵伍渺

葉茶捌拾陸斤肆兩伍錢

每斤價銀肆分該銀參兩肆錢伍分壹厘貳毫伍絲每兩路費壹分

該銀參分肆厘伍毫壹絲貳忽伍微

黃蠟貳百壹拾斤壹拾伍兩伍錢壹分柒厘

內原額黃蠟貳百柒拾伍斤壹

拾壹兩捌錢參分內順治拾年陸月內會議改徵折色實該前數每斤價銀參錢肆分共該銀柒拾壹兩柒錢

貳分玖厘柒毫參絲陸忽貳微伍塵每兩路費壹分該銀柒錢壹分柒厘貳毫玖絲柒忽參微陸塵貳渺伍漠

原解供用庫台芎并江南藥價銀參錢伍分柒厘陸毫

津貼路費

銀柒分壹厘伍毫貳絲

顏料改折價墊填解路費共銀壹百肆拾柒兩參錢玖分捌

毫參絲捌忽柒微陸塵伍渺伍漠

內順治拾年陸月內奉

旨會議改徵折色銀柒貳拾斤參兩伍錢陸分捌厘每斤價銀貳兩玖錢陸分鋪墊壹錢壹分膩硃柒兩捌錢參分



陸厘捌毫參絲參忽每斤價銀參錢鋪墊壹錢壹分  
 烏梅貳拾捌斤柒兩參錢貳分捌厘每斤價銀肆分鋪  
 墊壹分壹厘 黑鉛壹拾斤壹拾貳兩玖分玖厘參毫  
 每斤價銀柒分鋪墊壹分壹厘 五搭子伍斤壹拾兩  
 玖錢肆分陸厘每斤價銀柒分鋪墊銀壹分壹厘 生  
 漆壹百壹拾斤柒錢陸分每斤價銀貳錢鋪墊壹分陸  
 厘 嚴漆改派生漆陸拾捌斤壹兩肆分參厘貳毫每  
 斤價銀貳錢鋪墊壹分陸厘 嚴漆壹百貳斤壹兩伍  
 錢陸分肆厘捌毫每斤價銀貳錢肆分鋪墊壹分陸厘  
 黃熟銅參斤伍錢陸分肆厘每斤價銀壹錢壹分參  
 厘鋪墊壹分陸厘 桐油參拾壹斤壹拾參兩肆錢參  
 分陸毫柒絲每斤價銀陸分鋪墊捌厘 黃蠟壹拾玖  
 斤壹拾參兩參錢伍分捌厘陸毫陸絲每斤價銀參錢  
 貳分鋪墊壹分陸厘 水牛角參副每副價銀玖錢伍  
 分鋪墊陸分肆厘 以上通共正價銀壹百參拾參兩  
 捌錢柒分貳厘陸毫玖絲柒忽貳微陸厘捌毫陸伍  
 埃原額鋪墊銀捌兩陸分捌厘貳毫玖絲伍忽捌微陸  
 厘伍沙陸漠貳埃伍織原額損解路費銀伍兩肆錢肆  
 分玖厘捌毫肆絲伍忽陸微參塵壹沙壹漠貳埃伍織  
 今改徵折銀參項俱每兩加路費銀壹分該銀壹兩肆  
 錢柒分參厘玖毫捌忽參微  
 捌塵柒沙陸漠伍埃伍織

鹽鈔

額鈔壹千肆拾玖錠參貫伍百文該銀伍兩玖錢玖分玖厘  
 參絲伍忽伍微 折色銅錢壹萬肆百玖拾柒文該銀  
 壹拾肆兩玖錢玖分伍厘柒毫壹絲肆忽貳微捌塵伍  
 沙柒漠 俱每兩路費壹分貳厘該銀貳錢伍分壹厘玖  
 毫參絲陸忽玖微玖塵柒沙肆漢貳埃捌織肆肆沙  
 有閏加鈔捌拾柒錠貳貫貳百伍拾文該銀肆錢玖分  
 玖厘柒毫柒絲陸忽柒微伍塵 折色銅錢捌百柒拾  
 肆文伍分該銀壹兩貳錢肆分玖厘貳毫捌絲伍忽柒  
 微壹塵肆沙柒漠 貳項共路費銀貳分玖毫捌絲捌忽  
 柒微肆塵玖沙伍漠柒埃壹織陸沙



九厘銀捌千肆百捌拾柒兩柒錢壹分肆厘陸毫壹絲肆忽

每兩路費柒厘該銀伍拾玖兩肆錢壹分肆厘陸毫壹絲肆忽

以上戶部項下折色共銀壹萬陸百叁拾肆兩壹分

壹厘肆毫捌絲叁忽壹塵肆渺捌漠 路費銀壹百

捌兩叁錢伍分壹厘伍毫陸絲陸忽肆微捌塵柒渺

柒漢壹埃玖纖肆沙

禮部項下折色

牲口銀陸拾兩 每兩路費壹分該銀陸錢

藥材折色銀肆兩柒錢肆分陸厘柒毫叁絲 津貼路費銀貳兩叁錢柒分叁

厘叁毫陸絲伍忽內扣解包裏紅黃紙價銀叁錢玖分柒毫伍絲

光祿寺果品銀貳拾捌兩伍錢 每兩路費壹分該銀貳錢捌分伍厘

菓筭銀壹拾兩柒錢捌分捌厘壹毫肆絲捌忽陸微

每兩路費壹分該銀壹錢柒厘捌毫捌絲壹忽肆微捌塵陸渺

以上禮部項下折色共銀壹百肆兩叁分肆厘捌毫

柒絲捌忽陸微 路費銀叁兩叁錢陸分陸厘貳毫

肆絲陸忽肆微捌塵陸渺

工部項下折色

雕填匠役銀壹拾兩 每兩路費銀壹分該銀壹錢過閩加銀捌錢叁分叁厘肆毫路費銀捌厘叁毫

叁絲肆忽

漆木料銀叁兩捌錢捌分伍厘柒毫



弓改牛角參百貳副

原額每副貳錢玖分順治參年伍月內奉文改解折色又于拾貳年正月初五

日奉文每副增銀貳兩柒錢壹分共該銀玖百陸兩每兩路費銀壹分共銀玖兩陸分

箭貳千柒百肆拾伍枝

原額每枝價銀壹分捌厘順治參年伍月內題

准改解折色每枝增銀捌分貳厘共

該銀貳百柒拾肆兩伍錢

弦壹千伍百壹拾條

原額每條價銀伍分肆厘順治參年伍月內題

准改解折色每條增銀肆分陸厘

共該銀壹百伍拾壹兩

胖襖褲鞋陸拾捌副肆分參厘參毫玖絲捌忽陸微陸塵

原額

每副價銀壹兩伍錢順治參年陸月內奉文改解折色每副增銀壹兩貳錢共該銀壹百捌拾肆兩柒錢柒分

壹厘柒毫陸絲

參忽捌微貳塵

四司工料銀伍百兩柒錢陸分伍厘

歲造段疋銀貳百壹拾捌兩陸錢參分捌厘捌毫柒絲參忽

玖微玖塵陸渺

遇閏加銀壹拾肆兩伍錢捌分玖厘柒絲壹忽肆渺解司織造段疋支用

軍三軍器并路費銀參百玖兩捌錢貳分

內辦盔甲腰刀貳拾壹副捌分玖厘

壹毫盔每項價銀參兩伍錢甲每副價銀柒兩伍錢腰刀每口價銀貳兩共該料價銀貳百捌拾肆兩伍錢捌

分參厘路費銀貳拾伍兩貳錢參分柒厘係原額銀捌拾玖兩陸錢玖分伍厘路費銀貳拾伍兩貳錢參分柒

厘順治參年伍月內增銀壹百玖

拾肆兩捌錢捌分捌厘

軍器民七銀壹百陸拾柒兩肆錢參分玖厘柒毫柒絲伍忽

內辦盔甲腰刀壹拾貳副捌分柒厘玖毫玖絲捌忽貳微陸塵玖渺貳漠參埃捌沙盔每項價銀參兩伍錢甲

每副價銀柒兩伍錢腰刀每口價銀貳兩共該銀壹百陸拾柒兩肆錢參分玖厘柒毫柒絲伍忽內原額銀伍

拾貳兩柒錢柒分肆厘玖毫參絲伍忽順治參年伍月內續增銀壹百壹拾肆兩陸錢陸分肆厘捌毫肆絲



軍器路費銀參兩肆錢參分捌厘貳絲貳忽

以上工部項下折色共銀貳千柒百參拾兩貳錢伍分玖厘壹毫參絲捌忽捌微壹塵陸渺 路費銀玖

兩壹錢陸分

戶部項下本色

顏料本色銀硃壹拾參斤捌兩

原額銀硃參拾參斤壹拾壹兩伍錢陸分捌厘內順治拾

年奉

旨徵本色銀硃壹拾參斤捌兩每斤原價肆錢陸分鋪墊壹錢

壹分

膩硃肆斤參兩陸錢陸分陸厘陸毫伍絲

原額膩硃肆斤壹拾壹兩伍錢

參厘肆毫捌絲參忽內拾年奉

旨徵本色膩硃肆斤參兩陸錢陸分陸厘陸毫伍絲每斤原價

壹錢伍分鋪

墊壹錢壹分

烏梅玖斤

原額烏梅參拾柒斤柒兩參錢貳分捌厘內拾年奉

旨徵本色烏梅玖斤每斤原價

貳分鋪墊壹分壹厘

黑鉛壹拾貳斤玖兩陸錢壹分柒厘

原額黑鉛貳拾參斤伍兩柒錢壹分陸厘

參毫內拾年奉

旨徵本色黑鉛壹拾貳斤玖兩陸錢壹分柒厘每斤原價參分

伍厘鋪墊

壹分壹厘

五梧子壹斤肆兩壹錢伍分

原額五梧子陸斤壹拾伍兩玖分陸釐內拾年奉

旨徵本色五梧子壹斤肆兩壹錢伍分每斤原價參分伍厘鋪墊壹分壹厘

生漆陸斤伍兩柒錢柒分肆厘陸毫陸絲柒忽

原額生漆壹百壹拾

陸斤陸兩伍錢參分肆厘陸毫陸絲柒忽內拾年奉

旨徵本色生漆陸斤伍兩柒錢柒分肆厘陸毫陸絲柒忽每斤



原價壹錢鋪  
墊壹分陸厘

嚴漆改派生漆叁斤壹拾肆兩玖錢伍分陸厘捌毫原額漆米

拾貳斤內拾年奉

旨徵本色漆叁斤壹拾肆兩玖錢伍分陸厘捌毫每斤原價壹

錢鋪墊壹

分陸厘

嚴漆伍斤壹拾肆兩肆錢叁分伍厘貳毫原額嚴漆壹百捌斤內拾年奉

旨徵本色漆伍斤壹拾肆兩肆錢叁分伍厘貳

毫每斤原價壹錢貳分鋪墊壹分陸厘

黃蠟陸斤壹兩肆錢叁分叁厘叁毫叁絲原額黃蠟貳拾伍斤拾肆兩柒

錢玖分貳厘內拾年奉

旨徵本色黃蠟陸斤壹兩肆錢叁分叁厘叁毫叁絲每斤原價

壹錢陸分鋪

墊壹分陸厘

黃熟銅壹拾叁斤捌兩原額黃熟銅壹拾陸斤捌兩伍錢陸分肆厘內拾年奉

旨徵本色黃熟銅壹拾叁斤捌兩每斤原價

銀壹錢壹分叁厘鋪墊壹分陸厘

桐油捌拾壹斤壹拾肆兩叁錢叁分叁厘叁毫叁絲原額桐油

壹百壹拾叁斤壹拾壹兩柒錢陸分肆厘內拾年奉

旨徵本色桐油捌拾壹斤壹拾肆兩叁錢叁分叁厘叁毫叁絲

每斤原價叁分鋪墊捌厘 以上顏料通共正價銀壹

拾肆兩貳錢肆厘叁絲肆忽壹微壹塵捌渺柒漠伍埃

鋪墊銀叁兩肆錢貳分玖厘肆毫叁絲玖忽陸微玖塵

叁渺貳漠伍埃每正價壹兩給損解路費壹錢貳分玖

銀壹兩柒錢肆厘肆毫捌絲肆忽玖塵肆渺貳漠伍埃

每年于貳月間督撫確估時價 題明造入易知由單

徵銀

辦解

黃蠟陸拾肆斤壹拾貳兩叁錢壹分叁厘原額黃蠟貳百柒拾伍斤壹拾壹兩

捌錢叁分內順治拾年陸月內奉

旨仍徵本色黃蠟陸拾肆斤壹拾貳兩叁錢壹分叁厘每斤料

價銀壹錢柒分該銀壹拾壹兩壹

分捌毫貳絲伍忽陸微貳塵伍渺



芽茶茶拾玖斤玖兩玖錢柒厘

原額芽茶壹百貳拾肆斤壹拾兩捌錢內順治拾年陸月

內奉

上旨仍徵本色芽茶柒拾玖斤玖兩玖錢柒厘每斤料價銀陸分該銀肆兩柒錢柒分柒厘壹毫伍絲壹忽貳微伍塵貳項于每年貳月間督撫確估時價題明造入易知由單徵銀辦解

以上戶部項下本色共銀貳拾玖兩玖錢玖分貳厘

壹絲玖微玖塵叁渺柒漠伍埃 路費共銀伍兩壹

錢叁分叁厘玖毫貳絲叁忽柒微捌塵柒渺伍漠

禮部項下本色

藥材料價正銀貳兩柒錢捌分伍厘貳毫

內辦本色台芍叁拾肆斤柒兩玖錢

捌分伍毫 猪牙皂角壹斤伍錢陸分 白木貳拾貳斤壹拾伍兩玖錢捌分柒厘 烏藥叁斤柒兩壹錢玖

分捌厘 津貼路費銀壹兩叁錢玖分貳厘陸毫辦料解司轉解

以上禮部項下本色正銀貳兩柒錢捌分伍厘貳毫

路費銀壹兩叁錢玖分貳厘陸毫

以上起運各部寺共銀壹萬叁千伍百壹兩捌分貳

厘柒毫壹絲壹忽肆微貳塵肆渺伍漠伍埃

路費銀壹百貳拾柒兩肆錢肆厘叁毫叁絲陸忽柒

微陸塵壹渺貳漠壹埃玖纖肆沙

漕運官丁本折月糧

貢具銀陸拾壹兩肆錢柒分陸厘肆毫陸絲壹忽叁微柒塵

伍渺

壹海系



領運官丁原額月糧本色米壹千肆拾壹石伍斗柒升壹合

捌勺柒抄貳撮 給台州衛

領運官丁新改月糧米折銀壹千陸百叁拾叁兩柒分壹厘

原額廣儲各倉本色麥米伍千叁百叁拾柒石陸斗肆升陸合壹勺叁抄柒撮伍圭內派鎮道標兵月糧并台州衛運丁共米貳千肆拾壹石伍斗柒升壹合捌勺柒抄貳撮外餘米叁千貳百玖拾陸石柒升肆合貳勺陸抄伍撮伍圭部院陳原題每石折銀壹兩該銀叁千貳百玖拾陸兩柒分肆厘貳毫陸絲伍忽伍微順治拾貳年欽奉

恩詔本折均平于內支銀壹千陸百叁拾叁兩柒分壹厘內七分給台州衛運丁月糧銀壹千壹百肆拾叁兩壹錢肆分玖厘柒毫三分撥還軍儲銀肆百捌拾玖兩玖錢貳分壹厘叁毫解充餉用餘銀仍解司充兵餉

以上漕務各項銀壹千陸百玖拾肆兩伍錢肆分柒

厘肆毫陸絲壹忽叁微柒塵伍渺 內撥還軍儲充餉銀肆百捌拾玖兩

玖錢貳分壹厘叁毫 本色米壹千肆拾壹石伍斗柒升壹合

捌勺柒抄貳撮

遇閏加銀捌拾陸兩柒錢玖分柒厘陸毫伍絲陸忽

內七分給軍銀陸拾兩柒錢伍分捌厘叁毫伍絲玖忽貳微叁分充餉銀貳拾陸兩叁分玖厘貳毫玖絲陸忽 加米捌拾陸石柒斗玖升柒合陸勺伍抄陸撮

留充兵餉

田地山銀叁千陸百叁拾陸兩玖分伍厘捌毫陸絲捌忽伍

微

均徭充餉銀壹百柒拾伍兩陸錢



民壯充餉銀柒百伍拾玖兩貳錢

遇閏加銀柒拾叁兩捌錢

短兵充餉銀壹百捌拾伍兩陸錢玖分

內寺租銀壹百肆拾兩肆錢玖分貳厘不

入田畝科徵外實編銀肆拾伍兩壹錢玖分捌厘

曆日充餉銀伍兩捌錢

本府項下倉餘米充餉銀捌百叁拾叁兩柒錢貳分

會裁冗役充餉銀壹千伍兩貳錢玖分伍厘貳毫貳絲壹忽

捌微 遇閏加銀肆拾叁兩柒分貳厘伍毫

軍儲各倉餘存充餉銀肆千貳百肆拾肆兩壹錢玖分貳厘

壹毫柒絲玖忽柒微伍塵

際留倉充餉銀柒拾陸兩

以上兵餉通共壹萬玖百貳拾壹兩伍錢玖分叁厘

貳毫柒絲伍塵內除寺租充餉壹項係額外另徵充

餉另算外共銀壹萬柒百捌拾壹兩壹錢壹厘貳

毫柒絲伍塵

遇閏加鹽米充餉銀伍拾肆兩玖分壹厘叁毫壹絲玖忽柒

微玖塵

存留本府拜進

表箋綾函紙劄寫表生員工食委官盤纏香燭府銀伍兩柒錢

伍分肆厘

本縣拜賀習儀香燭銀肆錢捌分



官員經費俸廩款項

本府同知

皂隸拾貳名每名銀柒兩貳錢共銀捌拾陸兩肆錢順治

致年肆月內會議每名工食陸兩共裁銀壹拾肆兩肆錢解部遇閏加銀柒兩貳錢又裁

銀壹兩貳錢解部

通判

俸銀叁拾伍兩肆錢陸分 遇閏加銀肆兩玖錢玖分玖厘玖毫

薪銀肆拾捌兩

心紅紙張銀貳拾兩

修宅家伙銀壹拾兩

桌帟傘扇銀壹拾兩 奉文自拾貳年為始家伙銀兩全裁其修宅桌帟銀裁八存二應共

裁銀壹拾柒兩存銀叁兩

吏書陸名每名銀壹拾兩捌錢共銀陸拾肆兩捌錢順治

致年肆月內會議每名工食陸兩共裁銀貳拾捌兩捌錢解部遇閏加銀伍兩肆錢又裁

銀貳兩肆錢解部

本縣知縣

俸銀貳拾柒兩肆錢玖分 遇閏加銀叁兩柒錢肆分玖厘玖毫

薪銀叁拾陸兩

心紅紙張油燭銀叁拾兩

修宅家伙銀貳拾兩 順治致年肆月內會議裁扣解部



迎送上司傘扇銀壹拾兩奉文自拾貳年為始裁銀捌兩解部存銀貳兩留用

吏書拾貳名每名銀壹拾兩捌錢共銀壹百貳拾玖兩

陸錢順治玖年肆月內會議每名工食陸兩共裁銀伍拾柒兩陸錢解部遇閏加銀

壹拾兩捌錢又裁銀肆兩捌錢解部

門子貳名每名銀柒兩貳錢共銀壹拾肆兩肆錢順治玖年

肆月內會議每名工食陸兩共裁銀貳兩肆錢解部遇閏加銀壹兩貳錢又裁銀貳錢解部

部

皂隸拾陸名每名銀柒兩貳錢共銀壹百壹拾伍兩貳

錢順治玖年肆月內會議每名工食陸兩共裁銀壹拾玖兩貳錢解部遇閏加銀玖兩

陸錢又裁銀壹兩陸錢解部

馬快捌名每名銀壹拾捌兩共銀壹百肆拾肆兩順治玖年

肆月內會議每名工食陸兩共裁銀玖兩陸錢解部草料銀不裁其銀陸路備馬製械水鄉打造巡

船以司遇閏加銀壹拾貳兩又裁銀捌錢解部

民壯伍拾名每名銀柒兩貳錢共銀叁百陸拾兩順治玖年

肆月內會議每名工食陸兩共裁銀陸拾兩解部遇閏加銀叁拾兩又裁銀伍兩解部

燈夫肆名每名銀柒兩貳錢共銀貳拾捌兩順治玖年

肆月內會議每名工食陸兩共裁銀肆兩捌錢解部遇閏加銀貳兩肆錢又裁銀肆錢解部

部

看監禁卒捌名每名銀柒兩貳錢共銀伍拾柒兩陸錢

順治玖年肆月內會議每名工食陸兩共裁銀玖兩陸錢解部遇閏加銀肆兩捌錢又裁



銀捌錢  
解部

修理倉監銀貳拾兩

轎傘扇夫柒名每名銀柒兩貳錢共銀伍拾兩肆錢順治

玖年肆月內會議每名工食陸兩共裁銀捌兩肆錢解部遇閏加銀肆兩貳錢

錢解部

庫書壹名銀壹拾貳兩

順治玖年肆月內會議每名工食陸兩裁銀陸兩解部遇

閏加銀壹兩又裁銀伍錢解部

倉書壹名銀壹拾貳兩

順治玖年肆月內會議每名工食陸兩裁銀陸兩解部

遇閏加銀壹兩又裁銀伍錢解部

庫子肆名每名銀柒兩貳錢共銀貳拾捌兩捌錢順治

玖年肆月內會議每名工食陸兩共裁銀肆兩捌錢解部遇閏加銀貳兩肆錢

部

斗級肆名每名銀柒兩貳錢共銀貳拾捌兩捌錢順治

玖年肆月內會議每名工食陸兩共裁銀肆兩捌錢解部遇閏加銀貳兩肆錢

部

俸銀貳拾肆兩參錢貳厘

遇閏加銀參兩參錢參分參厘參毫

薪銀貳拾肆兩

書辦壹名銀柒兩貳錢順治玖年肆月內會議每名工食陸兩裁銀壹兩貳錢解部

遇閏加銀陸錢又裁銀壹錢解部

縣丞



門子壹名銀柒兩貳錢順治玖年肆月內會議每名工食陸兩裁銀壹兩貳錢解部

遇閏加銀陸錢又裁銀壹錢解部

皂隸肆名每名銀柒兩貳錢共銀貳拾捌兩捌錢順治玖年

肆月內會議每名工食陸兩共裁銀肆兩捌錢解部遇閏加銀貳兩肆錢又裁銀肆錢解部

馬夫壹名銀柒兩貳錢順治玖年肆月內會議每名工食陸兩裁銀壹兩貳錢解部

遇閏加銀陸錢又裁銀壹錢解部

典史

俸銀壹拾玖兩伍錢貳分 遇閏加銀貳兩陸錢貳分陸厘陸毫

薪銀壹拾貳兩

書辦壹名銀柒兩貳錢順治玖年肆月內會議每名工食陸兩裁銀壹兩貳錢解部

遇閏加銀陸錢又裁銀壹錢解部

門子壹名銀柒兩貳錢順治玖年肆月內會議每名工食陸兩裁銀壹兩貳錢解部

遇閏加銀陸錢又裁銀壹錢解部

皂隸肆名每名銀柒兩貳錢共銀貳拾捌兩捌錢順治玖年

肆月內會議每名工食陸兩共裁銀肆兩捌錢解部遇閏加銀貳兩肆錢又裁銀肆錢解部

馬夫壹名銀柒兩貳錢順治玖年肆月內會議每名工食陸兩裁銀壹兩貳錢解部

遇閏加銀陸錢又裁銀壹錢解部

本縣儒學教諭



俸銀壹拾玖兩伍錢貳分 遇閏加銀貳兩陸錢貳分陸厘陸毫  
薪銀壹拾貳兩

訓導

俸銀壹拾玖兩伍錢貳分 遇閏加銀貳兩陸錢貳分陸厘陸毫

薪銀壹拾貳兩

齋夫陸名每名銀壹拾貳兩共銀柒拾貳兩 遇閏加

銀陸兩

膳夫捌名每名銀壹拾兩共銀捌拾兩 內肆拾兩廩生支領肆拾兩解

部充 遇閏加銀陸兩陸錢陸分陸厘陸毫內又裁銅 銀參兩參錢參分參厘參毫解部

門子伍名內掌教參名分教貳名每名銀柒兩貳錢共

銀參拾陸兩 遇閏加銀兩

學書壹名銀柒兩貳錢 遇閏加銀陸錢

喂馬草料銀每員壹拾貳兩共銀貳拾肆兩

廩生貳拾名每名廩糧壹拾貳石每石折銀捌錢該銀

壹百玖拾貳兩

鐵場長亭越谿曼魯竇鳳山五巡檢司巡檢伍員

俸銀每員壹拾玖兩伍錢貳分共銀玖拾柒兩陸錢

遇閏加銀壹拾參兩壹錢參分參厘

薪銀每員壹拾貳兩共銀陸拾兩

書辦各壹名每名銀柒兩貳錢共銀參拾陸兩 順治玖年肆月



內會議每名工食陸兩遇閏加銀陸兩又裁銀伍錢解部

皂隸各貳名每名銀柒兩貳錢共銀柒拾貳兩順治玖年肆月

內會議每名工食陸兩遇閏加銀陸兩又裁銀壹兩解部

### 長亭場大使

俸銀壹拾玖兩伍錢貳分遇閏加銀貳兩陸錢貳分陸厘陸毫

薪銀壹拾貳兩

書辦壹名銀柒兩貳錢順治玖年肆月內會議每名工食陸兩裁銀壹兩貳錢解部

遇閏加銀陸錢又裁銀壹錢解部

皂隸貳名每名銀柒兩貳錢共銀壹拾肆兩肆錢順治玖年

肆月內會議每名工食陸兩共裁銀貳兩肆錢解部遇閏加銀壹兩貳錢又裁銀貳錢解部

部

### 朱家畧驛驛丞

俸銀壹拾玖兩伍錢貳分遇閏加銀貳兩陸錢貳分陸厘陸毫

薪銀壹拾貳兩

書辦壹名銀柒兩貳錢詳定于驛傳銀內撥給順治玖年肆月內會議每名工食陸兩

裁銀壹兩遇閏加銀陸錢又裁銀壹錢解部

皂隸貳名每名銀柒兩貳錢共銀壹拾肆兩肆錢詳定于驛

傳銀內撥給順治玖年肆月內會議每名工食陸兩共裁銀貳兩肆錢解部遇閏加銀

壹兩貳錢又裁銀貳錢解部

以上官役俸廩共銀貳千肆百貳拾陸兩肆錢伍



分貳厘內除朱家恩驛書皂工食于驛傳內抵給  
貳拾壹兩陸錢外實徵銀貳千肆百肆兩捌錢伍  
分貳厘

驛站

本府驛站銀肆百壹拾捌兩壹錢捌分捌厘壹毫伍絲伍忽  
經過公幹官員下程油燭柴炭銀貳拾兩

上司經臨及一應公幹過往官員合用心紅紙劄油燭柴炭  
門厨皂隸米菜并上司兵巡道駐劄門皂米煮等銀壹  
拾壹兩

上司經臨并過往公幹官員合用門皂銀壹百捌兩 遇閏

加銀兩

雇夫馬銀伍百捌拾捌兩伍錢 遇閏加銀肆拾玖兩肆分貳  
厘內扣肆拾兩給天台縣應

用餘銀貯庫  
作正支銷

撫院渙字號座船水手銀壹拾兩 遇閏加銀捌錢  
參分參厘肆毫

布政司藩字號座船水手銀壹兩貳錢 遇閏加  
銀壹錢

以上驛站共銀壹千壹百伍拾陸兩捌錢捌分捌厘  
壹毫伍絲伍忽

祭祀賓興

本縣祭祀

文廟二祭共銀陸拾兩



啓聖公祠二祭共銀壹拾貳兩

社稷山川壇各二祭共銀叁拾貳兩

邑厲壇三祭共銀貳拾肆兩

鄉賢名宦祠二祭共銀壹拾陸兩

白龍叔水茶山三壇各牲帛銀貳兩共銀陸兩

文廟香燭銀壹兩陸錢

迎春芒神土牛春酒銀肆兩

曆日紙料銀壹拾貳兩玖錢壹分壹厘貳毫玖絲遇閏加銀壹錢玖分

捌毫捌絲

門神桃符銀壹兩

鄉飲酒禮二次銀壹拾伍兩

提學道歲考心紅紙劄油燭柴炭吏書廩糧門皂米菜銀壹

兩貳錢解臨海縣

歲考生員試卷果餅激賞花紅紙劄筆墨童生果餅進學花

紅府學銀壹拾兩肆錢壹厘 縣學銀貳拾伍兩陸錢

肆分壹厘伍毫

提學道考試搭蓋蓬廠工料銀叁兩解臨海縣

季考生員每年量計二次合用試卷果餅激賞花紅紙劄筆

墨等項府銀壹拾陸兩 縣銀貳拾兩

本府歲貢生員路費旗匾花紅酒禮銀壹兩伍錢



本府歲貢生員赴京路費銀壹拾壹兩柒錢柒分叁厘

各院觀風考試府學生員合用試卷果餅激賞花紅紙劄筆

墨銀壹拾兩

雜支

府縣新官到任祭門猪羊酒果香燭府銀陸錢柒分 縣銀

壹兩伍錢

府縣陞遷給由官員公宴祭江猪羊等項府銀壹兩縣銀貳

陪課板枋解戶壹分陸厘陸毫陸絲陸忽陸微銀伍兩

布政司解戶壹名伍分每名銀叁拾兩共銀肆拾伍兩

本府巡監應捕貳名每名柒兩貳錢共銀壹拾肆兩肆錢

遇閏加銀 壹兩貳錢

看守布按貳分司并府館白齋館門子各壹名共銀壹拾壹

兩陸錢 遇閏加銀 玖錢陸分陸厘 布按二分司門子 貳名銀陸兩 府

館門子壹名銀貳兩 白齋 館門子壹名銀叁兩陸錢

本縣巡監應捕陸名每名柒兩貳錢共銀肆拾叁兩貳錢

遇閏加銀 叁兩陸錢

鐵場長亭越谿曼魯實魯伍巡司弓兵每司叁拾伍名共壹

百柒拾伍名每名工食銀陸兩共銀壹千伍拾兩 原額 每名

柒兩貳錢今遵照順治玖年肆月會議每 遇閏加銀百

名止給陸兩共裁銀貳百壹拾兩解部 伍兩內裁銀壹拾 柒兩伍錢解部



衝要壹拾捌舖司兵玖拾名每名銀柒兩貳錢共銀柒百陸

拾捌兩 遇閏加銀 陸拾內 縣前舖伍名每名銀壹拾

岫舖 梁皇舖 西塘舖 桐州舖 麻魯舖 婁坑

舖 朱魯舖 雙樓舖 小桐巖舖 東畝舖 桐山

舖 梅林舖 海口舖 缺窰舖

偏僻貳拾叁舖司兵肆拾陸名工食銀貳百壹拾兩修理舖

舍銀貳拾伍兩伍錢共銀貳百叁拾伍兩伍錢 遇閏

加銀 壹拾柒兩伍錢內 南溪舖 柘浦舖 曆津舖 西倉舖

舖 西溪舖 桐嶺舖各貳名每名銀肆兩 夏奇魯

官塘舖 西魯舖 蘆家塘舖 葫蘆舖 西陟門舖

小蒲舖 赤焦舖 箭坑舖 千門舖 健

跳舖 連日舖 萬年舖各貳名每名銀伍兩

各渡渡夫捌名共銀貳拾伍兩 遇閏加銀 貳兩捌分叁

長樂渡貳名 雙港渡 福渡 浮溪渡 柘州渡各

壹名每名銀叁兩 亭頭渡 連槎渡各壹名每名銀

伍錢

修城民七料銀陸拾柒兩伍錢捌分玖厘玖毫 解府

修理本縣城垣銀貳拾兩 聽用

修理府縣及分司公館并分巡道家伙什物等銀貳拾兩 上以

府銀解府縣銀貯 縣遇修申請動支

預備本縣雜用銀陸拾陸兩壹錢肆分貳厘貳毫 內以七分

文取用三分聽本縣公事支銷俱明立文案造送查核

有餘存貯報司以備緩急之需應支項款開後加增

表箋通數并水手銀昌平州銀陸兩各院司道取給舉

人貢生路費卷資等銀獎勸激賞孝子節婦善人米布

銀布政司進表水手銀恤刑按臨合用心紅紙劄油

燭炭炭并吏書供給銀其有事出不常數難定計俱于



內支取年終造冊院司道查核

戰船民六料銀肆拾陸兩捌錢

解府聽用

淺船料銀叁百伍拾陸兩壹分壹厘叁毫

解糧道

孤貧老民伍拾伍名每名年給布花木柴銀陸錢共銀叁拾

叁兩

縣獄重囚口糧銀叁拾陸兩

以上祭祀賓興雜支共銀叁千壹百叁拾貳兩肆錢

肆分壹毫玖絲內扣解昌平州銀陸兩肆錢起運之內

實徵銀叁千壹百貳拾陸兩肆錢肆分壹毫玖絲

二年一辦每年帶徵

本縣歲貢生員路費旗匾花紅銀肆兩伍錢

本縣歲貢生員赴京路費銀叁拾兩

三年一辦每年帶徵

府縣應朝官員起程復任公宴祭門三牲酒果香燭等項府

銀貳錢伍分 縣銀壹兩壹分叁厘叁毫

科舉禮幣進士舉人牌坊銀柒拾叁兩柒錢玖厘柒毫壹絲

肆忽陸微伍塵貳渺

迎宴新舉人合用捷報旗匾銀花綵段旗帳酒禮各官酒席

銀貳兩

本縣徵用如無中式及有盈餘俱解府庫候下科支用

起送會試舉人酒席路費卷資銀壹兩陸錢叁分叁厘叁毫



徵解府庫照中式  
名數申請動支

會試舉人水手銀貳拾貳兩 解司庫聽給

賀新進士合用旗匾花紅酒禮銀叁兩叁錢叁分叁厘叁毫

俱徵解府庫照中式名數申請動支

起送科舉生員酒禮花紅卷資路費各官陪席銀貳拾貳兩

本縣徵用照名儘將所派銀兩通融均給

武舉供給筵宴盤纏銀壹兩貳錢肆厘陸毫叁絲肆忽

貢院雇稅家伙并募夫等銀貳兩

二三年一辦共銀壹百陸拾肆兩肆錢玖分柒厘捌

毫壹絲陸微伍塵貳渺

存留本色米

道標兵月糧米壹千石

孤貧伍拾伍名每名歲支米叁石陸斗共米壹百玖拾捌石

以上共存留米壹千壹百玖拾捌石

應裁解部

上司按臨并本縣朔望行香講書香燭紙筆銀叁兩

外省馬價銀伍百肆拾陸兩 路費銀伍兩肆錢陸分

本府預備倉經費銀壹拾貳兩捌錢

本縣預備倉經費銀玖兩貳錢

鐵場長亭越谿曼畧實畧五巡司弓兵工食銀貳百壹拾兩



預備本府雜用銀叁拾肆兩伍錢

預備本縣雜用銀貳拾捌兩貳錢

各役工食裁剩充餉銀肆錢柒分貳厘叁毫柒絲伍忽柒微

捌塵伍渺柒漠

收買積餘銀貳拾肆兩壹錢陸分玖厘捌毫捌絲柒忽捌微

壹塵玖渺伍漠叁埃陸沙

收零積餘米貳石伍斗肆升柒合壹勺陸抄貳撮陸圭玖粟

以上舊編裁剩解部共銀捌百陸拾捌兩叁錢肆分

貳厘貳毫陸絲叁忽陸微伍渺貳漠叁埃陸沙 路

費銀伍兩肆錢陸分

米貳石伍斗肆升柒合壹勺陸抄貳撮陸圭玖粟

本縣田地山塘人丁共額徵銀叁萬叁千捌百叁拾陸兩捌

錢伍分捌絲玖忽捌微柒塵捌渺內

起運各部寺銀壹萬叁千伍百壹兩捌分貳厘柒毫壹絲壹

忽肆微貳塵肆渺伍漠伍埃 路費銀壹百貳拾柒兩

肆錢肆厘叁毫叁絲陸忽柒微陸塵壹渺貳漠壹埃玖

織肆沙

漁課銀捌拾伍兩壹錢壹分陸厘伍毫 路費銀捌錢伍分

壹厘壹毫陸絲伍忽

俱不入田  
畝科徵

漕運貢具并月糧等項銀壹千貳百肆兩陸錢貳分陸厘壹



毫厘陸壹忽參微柒塵伍渺

留充兵餉銀壹萬玖百貳拾壹兩伍錢玖分參厘貳毫柒絲

伍塵內 不入田畝寺租銀壹百肆拾兩肆錢玖分貳厘

存留銀陸千肆百玖拾伍兩伍錢壹分貳厘壹毫肆絲陸忽

陸微伍塵貳渺

舊編裁剩解部銀捌百陸拾捌兩參錢肆分貳厘貳毫陸絲

參忽陸微伍渺貳毫參埃陸渺 路費銀伍兩肆錢陸分

順治玖年肆月會議稅扣銀貳百玖拾捌兩肆錢

順治拾貳年會議裁扣銀貳拾伍兩

膳夫銀肆拾兩 新裁

運丁月糧參分撥還軍儲充餉銀肆百捌拾玖兩玖錢貳分

壹厘參毫

本縣田地山塘人丁共額徵米貳千貳百肆拾貳石壹斗壹

升玖合參抄肆撮陸圭玖粟內

運丁月糧米壹千肆拾壹石伍斗柒升壹合捌勺柒抄貳撮

存留米壹千壹百玖拾捌石

裁解積餘米貳石伍斗肆升柒合壹勺陸抄貳撮陸圭玖粟

遇閏加銀柒百壹拾貳兩捌錢貳分貳厘捌毫伍絲捌忽玖

塵貳渺捌漠柒埃壹纖陸渺 內除漁課銀壹拾肆兩參錢貳分捌厘陸毫貳絲陸

忽捌塵伍渺外每正銀壹兩加銀貳分陸毫肆絲肆忽



遇閏加米捌拾陸石柒斗玖升柒合陸勺伍抄陸撮每正米壹石加

徵米叁升捌合柒勺伍抄陸撮陸粟

額外歲徵

漁課

漁課折米銀捌拾伍兩壹錢壹分陸厘伍毫每兩路費壹分該銀捌錢伍分

壹厘壹毫陸絲伍忽遇閏加銀壹拾肆兩壹錢捌分陸厘柒毫伍絲捌忽伍微路費每兩壹分該銀壹錢肆分

壹厘捌毫陸絲柒忽伍微捌塵伍渺漁戶出辦

以上戶部項下漁課銀捌拾伍兩壹錢壹分陸厘伍

毫路費銀捌錢伍分壹厘壹毫陸絲伍忽

課程

本縣并海游稅課局額徵課鈔捌千陸百貳錠叁貫壹百壹

拾文玖分折銀捌拾陸兩貳分陸厘貳毫貳絲壹壹忽捌

微有閏加鈔肆拾柒錠壹貫貳百捌拾壹文陸分該

銀肆錢柒分貳厘伍毫陸絲叁忽貳微內里甲徵辦銀貳兩伍分壹厘

歸經費款用均程內巡攔肆名役銀抵辦捌拾叁兩玖錢柒分伍厘貳毫貳絲壹壹忽捌微裁充兵餉



沈各

本洲并載新錄

太平縣

原額田肆千叁百捌拾伍頃陸拾玖畝捌分捌厘玖毫貳絲

叁忽伍微內

官民田叁千叁百壹拾貳頃壹拾柒畝捌分肆厘捌毫叁絲

玖忽伍微

每畝原徵銀叁分玖厘捌毫今實徵并九厘  
百壹拾柒兩壹錢捌分柒毫貳絲忽米微貳渺貳漢  
每畝原徵米壹升陸合玖勺今實徵米捌合該米貳  
千陸百肆拾玖石柒斗肆升貳  
合米勺捌抄柒撮壹圭陸粟

竈免田肆百捌拾捌頃貳拾伍畝叁分叁厘壹毫肆絲肆忽

每畝原徵銀貳分肆厘貳毫今實徵并九厘等銀叁分  
玖厘貳毫該銀壹千玖百壹拾叁兩玖錢伍分貳厘玖  
毫玖絲貳忽肆微肆塵捌渺 每畝原徵米壹升陸合  
玖勺今實徵米捌合該米叁百玖拾石陸斗貳合陸勺

太平縣



伍抄壹撮  
伍圭貳粟

民下折八田貳百陸頃捌拾壹畝柒分叁厘

每畝原徵銀叁分伍毫今實徵

并九厘等銀肆分玖厘叁毫該銀壹千壹拾玖兩陸錢玖厘貳毫捌絲玖忽 每畝原徵米壹升今實徵米肆合柒勺肆抄該米玖拾捌石叁升壹合肆勺貳圭

民下折四田叁百柒拾捌頃肆拾肆畝玖分柒厘玖毫肆絲

每畝原徵銀貳分肆厘貳毫今實徵并九厘等銀叁分玖厘貳毫該銀壹千肆百捌拾叁兩伍錢貳分叁厘壹毫玖絲貳忽肆微捌塵 每畝原徵米壹升今實徵米肆合柒勺肆抄該米壹百柒拾玖石叁斗捌升伍合貳勺貳撮叁圭 伍粟陸粒

原額地壹千叁拾肆頃伍分捌厘貳毫肆絲捌忽內

官地捌拾頃伍拾伍畝壹分玖厘柒毫貳絲貳忽每畝原徵銀捌厘玖

毫今實徵并九厘等銀壹分肆厘叁毫貳絲貳微肆塵陸渺 每畝伍兩壹錢捌分玖厘叁毫貳絲貳微肆塵陸渺 每畝原徵米叁合叁勺今實徵米壹合伍勺陸抄該米壹拾貳石伍斗陸升陸合壹勺柒撮陸圭陸粟叁粒貳黍

民地玖百伍拾叁頃肆拾伍畝叁分捌厘伍毫貳絲陸忽每畝

原徵銀壹分柒厘柒毫今實徵并九厘等銀貳分捌厘陸毫該銀貳千柒百貳拾陸兩捌錢柒分捌厘壹壹絲捌忽肆微叁塵陸渺 每畝原徵米叁合叁勺今實徵米壹合伍勺陸抄該米壹百肆拾捌石柒斗叁升捌合捌勺壹撮伍粒陸黍

原額山貳百肆拾捌頃伍拾玖畝捌厘柒毫玖絲柒忽內

官山叁拾壹頃玖拾壹畝陸分玖厘捌毫柒絲例不起科

民山貳百壹拾陸頃陸拾柒畝叁分捌厘玖毫貳絲柒忽每畝

原徵銀壹厘玖毫今實徵銀叁厘壹毫該銀陸拾柒兩壹錢陸分捌厘玖毫陸忽柒微叁塵柒渺



原額塘叁拾米頃伍拾肆畝肆厘內

官塘肆頃柒拾伍畝伍分肆厘伍毫

每畝原徵銀壹分捌厘肆毫今實徵銀貳分玖

厘陸毫該銀壹拾肆兩柒分陸厘壹毫叁絲貳忽每畝原徵米貳升今實徵米玖合肆勺捌抄該米肆石伍斗捌合壹勺陸抄陸撮陸圭

民塘叁拾貳頃柒拾捌畝肆分玖厘伍毫

每畝原徵銀貳分貳毫今實徵銀叁

分貳厘伍毫該銀壹百陸兩伍錢伍分壹厘捌絲柒忽伍微每畝原徵米貳升今實徵米玖合肆勺捌抄該米叁拾壹石捌升壹勺叁抄貳撮陸圭

原額戶口人丁貳萬貳千捌百柒丁口內 鄉民柒千肆百

柒拾捌口

每口原徵銀貳錢該銀壹千肆百玖拾伍兩陸錢今實徵同

竈丁貳千玖

百陸口伍分

每口原徵銀肆分伍厘該銀壹百叁拾兩柒錢玖分貳厘伍毫今實徵同

無田

單丁貳千伍拾叁口伍分

每口原徵銀壹錢伍厘該銀貳百壹拾伍兩陸錢壹分柒

厘伍毫今實徵同

婦女壹萬叁百陸拾玖口

每口原徵銀叁分壹厘該銀叁百貳

拾壹兩肆錢叁分玖厘今實徵同

以上地畝人丁共科銀叁萬玖百貳拾柒兩伍錢柒

分捌厘陸毫陸絲壹忽伍微肆塵玖渺貳漠內除優

免銀伍百壹拾兩壹錢捌分陸厘柒毫玖絲肆忽外

實該科銀叁萬肆百壹拾柒兩叁錢玖分壹厘捌毫

陸絲柒忽伍微肆塵玖渺貳漠 共科米叁千伍百

壹拾肆石陸斗伍升伍合貳勺肆抄玖撮壹圭肆粒

捌黍



起運

戶部項下折色

夏稅

京庫折銀麥貳千捌拾壹石叁斗貳升肆合

每石折銀貳錢伍分該銀伍百

貳拾兩叁錢叁分壹厘每兩滴珠路費貳分米厘該銀壹拾肆兩肆分捌厘玖毫叁絲米忽

農桑折絹壹拾米足貳丈柒尺陸寸陸分

全折坐派銀壹拾貳兩叁錢玖分玖

厘叁毫捌絲每兩路費壹分該銀壹錢貳分叁厘玖毫玖絲叁忽捌微原解江南今改解京

秋糧

京庫折銀米肆千貳百肆拾叁石肆升玖合柒勺

每石折銀貳錢伍分

該銀壹千陸拾兩柒錢陸分貳厘肆毫貳絲伍忽每兩滴珠路費貳分柒厘該銀貳拾捌兩陸錢肆分伍毫捌

絲伍忽肆微米塵伍渺

折色蠟價銀壹百柒拾伍兩伍錢玖毫伍絲捌忽柒微玖塵

捌渺柒漠

每兩路費壹分該銀壹兩柒錢伍分伍厘玖忽伍微捌塵柒渺玖漠捌埃柒纖

富戶銀壹拾肆兩

每兩路費壹分該銀壹錢肆分

昌平州銀陸兩

每兩路費壹分該銀陸分于備用內扣解

芽茶叁拾壹斤壹拾叁兩伍錢壹分捌厘

原額芽茶捌拾捌斤壹兩玖錢內順

治拾年陸月內會議改徵折色實該前數每斤價銀壹錢貳分該銀叁兩捌錢貳分壹厘叁毫捌絲伍忽每兩路費壹分該銀叁分捌厘貳毫壹絲叁忽捌微伍塵

葉茶陸拾壹斤

每斤價銀肆分該銀貳兩肆錢肆分每兩路費壹分該銀貳分肆厘肆毫

黃蠟壹百肆拾玖斤壹兩柒錢壹分伍厘

原額黃蠟壹百玖拾肆斤壹拾肆兩



壹錢伍分內順治拾年陸月內會議改徵折色實該前  
數每斤價銀叁錢肆分該銀伍拾兩陸錢玖分陸厘肆  
毫肆絲叁忽米微伍厘每兩路費壹分該銀伍  
錢陸厘玖毫陸絲肆忽肆微叁塵米渺伍漢

南部柴新銀肆拾玖兩貳錢

路費肆錢玖分貳厘遇開加銀肆兩路費肆分原解江南今改

京解

原解江南藥價銀壹錢伍分捌厘肆毫

津貼路費叁分壹厘陸毫捌絲

顏料改折價墊扛解路費共銀壹百肆拾柒兩叁錢玖分捌

毫叁絲捌忽米微陸塵伍渺伍漢

內順治拾年陸月內奉

旨會議改徵折色銀肆拾斤叁兩伍錢陸分捌厘每斤價銀  
貳兩玖錢陸分鋪墊壹錢壹分 賦珠米兩捌錢叁分  
陸厘捌毫叁絲叁忽每斤價銀壹錢肆分鋪墊壹錢壹分  
烏梅貳拾捌斤米兩叁錢貳分捌厘每斤價銀肆分鋪  
墊壹分壹厘 黑鉛壹拾斤壹拾貳兩玖分玖厘叁毫  
每斤價銀柒分鋪墊壹分壹厘 五倍子伍斤壹拾兩

玖錢肆分陸厘每斤價銀柒分鋪墊壹分壹厘 生漆  
壹百壹拾斤柒錢陸分每斤價銀貳錢鋪墊壹分陸厘

嚴漆改派生漆陸拾捌斤壹兩肆分叁厘貳毫每斤  
價銀貳錢鋪墊壹分陸厘 嚴漆壹百貳斤壹兩伍錢

陸分肆厘捌毫每斤價銀貳錢肆分鋪墊壹分陸厘  
黃熟銅叁斤伍錢陸分肆厘每斤價銀壹錢壹分叁厘

鋪墊壹分陸厘 桐油叁拾壹斤壹拾叁兩肆錢叁分  
陸毫柒絲每斤價銀陸分鋪墊捌厘 黃蠟壹拾玖斤

壹拾叁兩叁錢伍分捌厘陸毫陸絲每斤價銀叁錢貳  
分鋪墊壹分陸厘 水牛角叁副每副價銀玖錢伍分

鋪墊陸分肆厘 以上通共正價銀壹百叁拾叁兩捌  
錢柒分貳厘陸毫玖絲柒忽貳微陸塵捌渺柒漢伍埃

原額鋪墊銀捌兩陸分捌厘貳毫玖絲伍忽捌微陸塵  
伍渺陸漢貳埃伍纖原額扛解路費銀伍兩肆錢肆分

玖厘捌毫肆絲伍忽陸微叁塵壹渺壹漢貳埃伍纖人  
改徵折銀三項俱每兩加路費銀壹分該銀壹兩肆錢

柒分叁厘玖毫捌忽叁微  
捌塵柒渺陸漢伍埃伍纖

鹽鈔

太平縣

五



額鈔伍百貳拾捌錠該銀叁兩壹分柒厘伍毫貳絲 折色

銅錢伍千貳百捌拾文該銀柒兩伍錢肆分貳厘捌毫

伍絲柒忽壹微肆塵貳渺捌漠每兩路費壹分貳厘該銀壹錢貳分陸厘柒毫

貳絲肆忽伍微貳塵伍渺柒漠壹埃叁纖陸沙

有閏加鈔肆拾肆錠肆百玖拾文該銀貳錢伍分貳厘

貳絲柒塵 折色銅錢肆百肆拾文玖分捌厘該銀陸

錢貳分玖厘玖毫柒絲壹忽肆微貳塵捌渺陸漠二項共如

路費壹分伍毫捌絲叁忽捌微玖塵柒渺玖漠捌埃叁纖貳沙

九厘銀伍千叁百玖拾玖兩肆錢貳分陸厘陸毫捌絲每兩路費

柒厘該銀叁拾柒兩柒錢玖分伍厘玖毫捌絲陸忽柒微陸陸

以上戶部項下折色共銀柒千肆百伍拾貳兩陸錢

捌分柒厘捌毫捌絲捌忽肆微伍塵柒渺 路費銀

捌拾伍兩貳錢伍分捌厘肆毫叁忽捌微貳塵叁渺

捌漠伍埃伍纖陸沙

禮部項下折色

牲口銀叁拾捌兩每兩路費壹分該銀叁錢捌分

藥材折色銀貳兩壹錢叁厘叁毫壹絲津貼路費銀壹兩伍分壹厘陸毫伍絲伍

忽內扣解包裏紅黃紙價銀叁錢玖分柒毫伍絲

光祿寺果品銀壹拾柒兩伍錢每兩路費壹分該銀壹錢柒分伍厘

菓筭銀陸兩玖錢叁分捌厘叁毫肆忽叁微每兩路費銀壹



分該銀陸分玖厘參毫  
捌絲參忽肆塵參渺

以上禮部項下折色共銀陸拾肆兩伍錢肆分壹厘

陸毫壹絲肆忽參微 路費銀壹兩陸錢柒分陸厘

參絲捌忽肆塵參渺

工部項下折色

雕填匠役銀伍兩 每兩路費壹分該銀伍分 遇閏加銀肆錢壹分陸厘伍毫路費銀肆厘壹毫陸絲

伍忽

漆木料銀貳兩伍錢柒分捌厘

弓改牛角叁百貳拾伍副 原額每副價銀貳錢玖分順治叁年伍月內奉文改徵折色又于拾

貳年奉文每副增銀貳兩柒錢壹分共銀玖百柒拾伍兩每兩加路費壹分該銀玖兩柒錢伍分

箭貳千玖百伍拾肆枝 原額每枝價銀壹分捌厘順治叁年伍月內題

准改解折色每枝增銀捌分貳厘共該銀貳百玖拾伍兩肆錢

弦壹千陸百貳拾伍條 原額每條價銀伍分肆厘順治叁年伍月內題

准改解折色每條增銀肆分陸厘共該銀壹百陸拾貳兩伍錢

胖襖褲鞋伍拾副柒分伍厘壹毫肆絲壹忽伍渺 原額每副價銀壹兩

伍錢順治叁年陸月內奉文改解折色每副增銀壹兩貳錢共該銀壹百叁拾柒兩貳分捌厘捌毫柒忽壹微

伍塵  
貳渺

四司工料銀參百叁拾貳兩貳錢肆分貳厘

歲造段疋銀壹百肆拾伍兩伍分柒厘肆毫玖絲貳忽壹微

陸塵壹渺伍漠 遇閏加銀玖兩陸錢柒分捌厘陸毫貳絲捌微參塵捌渺伍漠二項解司織造



段疋  
支用

軍三軍器并路費銀肆百伍拾陸兩捌錢柒分柒厘貳毫

內辦  
盛甲腰刀叁拾貳副貳分捌厘壹毫柒絲柒微陸塵玖  
渺貳漢叁埃柒沙盛每項價銀叁兩伍錢甲每副價銀  
柒兩伍錢腰刀每口價銀貳兩共該料價銀肆百壹拾  
玖兩陸錢陸分貳厘貳毫路費銀叁拾柒兩貳錢壹分  
伍厘係原額銀壹百叁拾貳兩貳錢柒分叁厘路費銀  
叁拾柒兩貳錢壹分伍厘順治叁年伍月內奉文增銀  
貳百捌拾柒兩叁錢捌  
分玖厘貳毫

軍器民七銀壹百壹拾壹兩捌分捌厘陸毫壹絲

內辦  
盛甲腰刀捌副  
伍分肆厘伍毫貳絲柒忽柒微陸塵玖渺貳漢叁埃柒  
沙盛每項價銀叁兩伍錢甲每副價銀柒兩伍錢腰刀  
每口價銀貳兩共該銀壹百壹拾壹兩捌分捌厘陸毫  
壹絲原額銀叁拾伍兩壹分叁厘柒毫伍絲順治叁年  
伍月內奉文增銀柒拾陸  
兩柒分肆厘捌毫陸絲

軍器路費銀貳兩貳錢捌分玖毫肆絲陸忽

以上工部項下折色共銀貳千陸百貳拾伍兩伍分  
叁厘伍絲伍忽叁微壹塵叁渺伍漠 路費銀玖兩

捌錢

戶部項下本色

顏料本色銀珠壹拾叁斤捌兩

原額銀珠叁拾叁斤壹拾壹兩伍錢陸分捌厘內順治拾  
年奉  
旨徵本色銀珠壹拾叁斤捌兩每斤原價肆錢陸分鋪墊壹錢

壹分

膩珠肆斤叁兩陸錢陸分陸厘陸毫伍絲

原額膩珠肆斤壹拾壹兩伍錢  
旨徵本色膩珠肆斤叁兩陸錢陸分陸厘陸毫伍絲每斤原價

太平縣



壹錢伍分鋪  
墊壹分壹厘

烏梅玖斤 原額烏梅參拾柒斤柒兩  
參錢貳分捌厘內拾年奉

旨徵本色烏梅玖斤每斤原價  
貳分鋪墊壹分壹厘

黑鉛壹拾貳斤玖兩陸錢壹分柒厘 原額黑鉛貳拾參斤  
伍兩柒錢壹分陸厘

旨徵本色黑鉛壹拾貳斤玖兩陸錢壹分柒厘每斤原價參分  
參毫內拾年奉

伍厘鋪墊  
壹分壹厘

五梧子壹斤肆兩壹錢伍分 原額五梧子陸斤壹拾伍兩  
玖分陸厘內順治拾年奉

旨徵本色五梧子壹斤肆兩壹錢伍分每斤  
原價銀參分伍厘鋪墊壹分壹厘

生漆陸斤伍兩柒錢柒分肆厘陸毫陸絲柒忽 原額生漆  
壹百壹拾

旨徵本色生漆陸斤伍兩柒錢柒分肆厘陸毫陸絲柒忽每斤  
陸斤陸兩伍錢參分肆厘陸毫陸絲柒忽內拾年奉

原價壹錢鋪  
墊壹分陸厘

嚴漆改派生漆參斤壹拾肆兩玖錢伍分陸厘捌毫 原額  
漆柒

旨徵本色漆參斤壹拾肆兩玖錢伍分陸厘捌毫每斤原價壹  
拾貳斤內拾年奉

錢鋪墊壹  
分陸厘

嚴漆伍斤壹拾肆兩肆錢參分伍厘貳毫 原額嚴漆壹百  
捌斤內拾年奉

旨徵本色嚴漆伍斤壹拾肆兩肆錢參分伍厘貳毫  
毫每斤原價壹錢貳分鋪墊壹分陸厘

黃蠟陸斤壹兩肆錢參分參厘參毫參絲 原額黃蠟貳拾  
伍斤壹拾肆兩

旨徵本色黃蠟陸斤壹兩肆錢參分參厘參毫參絲每斤原價  
柒錢玖分貳厘內拾年奉

壹錢貳分鋪  
墊壹分陸厘

黃熟銅壹拾參斤捌兩 原額黃熟銅壹拾陸斤捌兩  
伍錢陸分肆厘內拾年奉



青徵本色黃熟銅壹拾叁斤捌兩每斤原價壹錢壹分叁厘鋪墊壹分陸厘

桐油捌拾壹斤壹拾肆兩叁錢叁分叁厘叁毫叁絲原額桐油

壹百壹拾叁斤壹拾壹兩柒錢陸分肆厘內拾年奉

旨徵本色桐油捌拾壹斤壹拾肆兩叁錢叁分叁厘叁毫叁絲

每斤原價叁分鋪墊捌厘以上額料通共正價銀壹

拾肆兩貳錢肆厘叁絲肆忽壹壹微壹塵捌沙柒漠伍埃

鋪墊銀叁兩肆錢貳分玖厘肆毫叁絲玖忽陸微玖塵

叁沙貳漠伍埃每正價壹兩給扛解路費銀壹錢貳分

該銀壹兩柒錢肆厘肆毫捌絲肆忽玖塵肆沙貳漠伍

埃每年于貳月間督撫確估時價題明造入易知由

單徵銀

辦解

黃蠟肆拾伍斤壹拾貳兩肆錢叁分伍厘原額黃蠟壹百玖拾肆斤壹拾肆兩

壹錢伍分內順治拾年陸月內奉

旨仍徵本色黃蠟肆拾伍斤壹拾貳兩肆錢叁分伍厘每斤料

價銀壹錢柒分該銀柒兩柒錢捌分

貳厘壹毫貳絲壹忽捌微柒塵伍沙

芽茶伍拾陸斤肆兩叁錢捌分貳厘原額芽茶捌拾捌斤壹兩玖錢內順治拾年陸

月內奉

旨仍徵本色芽茶伍拾陸斤肆兩叁錢捌分貳厘每斤料價銀

陸分該銀叁兩叁錢柒分陸厘肆毫叁絲貳忽伍微二

項于每年貳月間督撫確估時價題明造入易知由

單徵銀

辦解

以上戶部項下本色共銀貳拾伍兩叁錢陸分貳厘

伍毫捌絲捌忽肆微玖塵叁沙柒漠伍埃 路費銀

伍兩壹錢叁分叁厘玖毫貳絲叁忽柒微捌塵柒沙

伍漢

禮部項下本色

藥材料價正銀壹兩貳錢叁分肆厘叁毫內辦本色台芎壹拾伍斤肆兩陸錢

太平縣



壹分米厘 猪牙皂角米兩叁錢叁分玖厘 白木壹  
拾斤叁兩米分捌厘 烏藥壹斤捌兩肆錢陸分壹厘  
米毫 津貼路費銀陸錢壹  
分米厘壹毫伍絲辦料解司

薦新茶芽貳斤 茶戶自行採辦  
解府具本解部

以上禮部項下本色正銀壹兩貳錢叁分肆厘叁毫

路費銀陸錢壹分米厘壹毫伍絲

以上起運各部寺銀壹萬壹百陸拾捌兩捌錢柒分

玖厘肆毫肆絲陸忽伍微陸塵肆渺貳漠伍埃

路費銀壹百貳兩肆錢捌分伍厘伍毫壹絲伍忽陸

微伍塵肆渺叁漠伍埃伍纖陸沙

漕運官丁本折月糧

貢具銀捌拾柒兩玖錢貳分柒厘貳絲陸忽

領運官丁原額月糧本色米壹千叁百玖拾伍石柒升伍合

伍抄貳撮捌圭 給台  
州衛

領運官丁新改月糧米折銀貳千壹百捌拾柒兩叁錢貳分

伍厘肆毫 原額廣盈一二三倉本色米柒千叁百柒拾  
玖石伍升肆合玖勺伍抄內派給台州衛并

鎮道標兵米叁千肆百柒拾伍石柒斗伍合伍抄貳撮

捌圭餘米叁千玖百叁石叁斗肆升玖合捌勺玖抄柒

撮貳圭部院凍 原題每石壹兩該銀叁千玖百叁兩

叁錢肆分玖厘捌毫玖絲柒忽貳微順治拾貳年欽奉

恩詔本折均平今于內支銀貳千壹百捌拾柒兩叁錢貳分伍

厘肆毫內七分給台州衛運丁月糧銀壹千伍百叁拾  
壹兩壹錢貳分柒厘柒毫捌絲三分撥還軍儲銀陸百  
伍拾陸兩壹錢玖分柒厘陸毫貳絲解充餉用餘銀仍  
解司  
充餉

太平系

上



以上漕務各項銀貳千貳百柒拾伍兩貳錢伍分貳

厘肆毫貳絲陸忽內撥還軍儲充餉銀陸百伍拾陸兩壹錢玖分柒厘陸毫貳絲

本色米壹千叁百玖拾伍石柒升伍合伍抄貳撮捌

圭

遇閏加銀壹百壹拾陸兩貳錢伍分陸厘貳毫伍絲

肆忽肆微內七分給軍銀捌拾壹兩叁錢柒分玖厘叁毫柒絲捌忽捌塵三分充餉銀叁拾肆

兩捌錢柒分陸厘捌毫加米壹百壹拾陸石貳斗伍

升陸合貳勺伍抄肆撮肆圭

留充兵餉

田地山銀叁千肆百捌拾叁兩伍錢玖分壹厘捌毫陸絲肆

本府忽玖微壹塵

均徭充餉銀壹百壹拾叁兩陸錢

民壯充餉銀柒百伍拾叁兩貳分遇閏加銀柒拾叁兩貳錢

曆日充餉銀叁兩玖錢

本府倉歲餘米充餉銀壹千貳百貳拾玖兩肆錢貳分陸厘

本府伍毫

會裁冗役充餉銀柒百伍拾貳兩捌分肆厘有閏加銀肆拾捌兩

軍儲各倉餘存充餉銀伍千伍百叁兩肆錢貳分捌厘玖毫

本府捌忽柒微

以上兵餉通共銀壹萬壹千捌百叁拾玖兩伍分壹



厘貳毫米絲叁忽陸微壹塵

有閏加鹽米充餉銀肆拾伍兩叁錢叁分伍毫陸絲陸忽陸

微陸塵伍渺

存留

本府拜進

表箋綾函紙張寫表生員工食委官盤纏香燭銀肆兩貳錢陸

分壹厘

本縣拜賀習儀香燭銀肆錢捌分

官員經費俸廩款項

本府通判

燈夫貳名每名銀柒兩貳錢共銀壹拾肆兩肆錢

順治

肆月內會議每名工食陸兩共裁銀貳兩肆錢解部

遇閏加銀

壹兩貳錢內又裁銀貳錢

解部

本縣知縣

俸銀貳拾柒兩肆錢玖分

遇閏加銀叁兩柒錢肆分玖厘玖毫

薪銀叁拾陸兩

心紅紙張油燭銀叁拾兩

修宅家伙銀貳拾兩

順治玖年肆月內會議裁扣解部

迎送上傘扇銀壹拾兩

奉文自拾貳年為始裁銀捌兩解部存銀貳兩留用

吏書壹拾貳名每名銀壹拾兩捌錢共銀壹百貳拾玖



兩陸錢順治玖年肆月內會議每名工食陸兩共裁銀伍拾柒兩陸錢解部遇閏加

銀壹拾兩捌錢內又裁銀肆兩捌錢解部

門子貳名每名銀柒兩貳錢共銀壹拾肆兩肆錢順治玖年

肆月內會議每名工食陸兩共裁銀貳兩肆錢解部遇閏加銀壹兩貳錢內又裁銀貳錢

皂隸壹拾陸名每名銀柒兩貳錢共銀壹百壹拾伍兩

順治玖年肆月內會議每名工食陸兩共裁銀壹拾玖兩貳錢解部遇閏加銀

馬快捌名每名銀壹拾捌兩共銀壹百肆拾肆兩順治玖年

肆月內會議每名工食陸兩共裁銀玖兩陸錢解部草料銀不裁其銀陸路備馬製械水鄉打造巡

船以司緝探遇閏加銀壹拾貳兩內又裁銀捌錢解部

民壯伍拾名每名銀柒兩貳錢共銀叁百陸拾兩順治玖年

肆月內會議每名工食陸兩共裁銀陸拾兩解部遇閏加銀叁拾兩內又裁銀伍兩解部

燈夫肆名每名銀柒兩貳錢共銀貳拾捌兩順治玖年

肆月內會議每名工食陸兩共裁銀肆兩捌錢解部遇閏加銀貳兩肆錢內又裁銀肆錢

看監禁卒捌名每名銀柒兩貳錢共銀伍拾柒兩陸錢

順治玖年肆月內會議每名工食陸兩共裁銀玖兩陸錢解部遇閏加銀肆兩捌錢內又裁銀捌錢解部

錢解部

錢解部

錢解部

錢解部

錢解部



修理倉監銀貳拾兩

輻傘扇夫米名每名銀米兩貳錢共銀伍拾兩肆錢順治

玖年肆月內會議每名工食陸兩共裁銀捌兩肆錢解部 遇閏加銀肆兩貳錢內又裁銀

米錢解部

庫書壹名銀壹拾貳兩順治玖年肆月內會議每名工食陸兩裁銀陸兩解部 遇

閏加銀壹兩內又裁銀伍錢解部

倉書壹名銀壹拾貳兩順治玖年肆月內會議每名工食陸兩裁銀陸兩解部 遇

閏加銀壹兩內又裁銀伍錢解部

庫子肆名每名銀米兩貳錢共銀貳拾捌兩捌錢順治玖年

肆月內會議每名工食陸兩共裁銀肆兩捌錢解部 遇閏加銀貳兩肆錢內又裁銀肆錢

解部

斗級肆名每名銀米兩貳錢共銀貳拾捌兩捌錢順治玖年

肆月內會議每名工食陸兩共裁銀肆兩捌錢解部 遇閏加銀貳兩肆錢內又裁銀肆錢

解部

縣丞

俸銀貳拾肆兩叁錢貳厘 遇閏加銀叁兩叁錢叁分叁厘叁毫

薪銀貳拾肆兩

書辦壹名銀米兩貳錢順治玖年肆月內會議每名工食陸兩裁銀壹兩貳錢解部

遇閏加銀陸錢內又裁銀壹錢解部

門子壹名銀米兩貳錢順治玖年肆月內會議每名工食陸兩裁銀壹兩貳錢解部



遇閏加銀 陸錢內又裁銀壹錢解部

皂隸肆名每名銀柒兩貳錢共銀貳拾捌兩捌錢 順治玖年

肆月內會議每名工食陸兩共裁銀肆兩捌錢解部 遇閏加銀 貳兩肆錢內又裁銀肆錢

解部

馬夫壹名銀柒兩貳錢 順治玖年肆月內會議每名工食陸兩裁銀壹兩貳錢解部

遇閏加銀 陸錢內又裁銀壹錢解部

典史

俸銀壹拾玖兩伍錢貳分 遇閏加銀 貳兩陸錢貳分陸厘陸毫

薪銀壹拾貳兩

書辦壹名銀柒兩貳錢 順治玖年肆月內會議每名工食陸兩裁銀壹兩貳錢解部

遇閏加銀 陸錢內又裁銀壹錢解部

門子壹名銀柒兩貳錢 順治玖年肆月內會議每名工食陸兩裁銀壹兩貳錢解部

遇閏加銀 陸錢內又裁銀壹錢解部

皂隸肆名每名銀柒兩貳錢共銀貳拾捌兩捌錢 順治玖年肆月

內會議每名工食陸兩共裁銀肆兩捌錢解部 遇閏加銀 貳兩肆錢內又裁銀肆錢解部

馬夫壹名銀柒兩貳錢 順治玖年肆月內會議每名工食陸兩裁銀壹兩貳錢解部

遇閏加銀 陸錢內又裁銀壹錢解部

本縣儒學教諭

俸銀壹拾玖兩伍錢貳分 遇閏加銀 貳兩陸錢貳分陸厘陸毫

薪銀壹拾貳兩



訓導

俸銀壹拾玖兩伍錢貳分 遇閏加銀貳兩陸錢貳分陸厘陸毫

薪銀壹拾貳兩

齋夫陸名每名銀拾貳兩共銀柒拾貳兩遇閏加銀陸兩

膳夫捌名每名銀壹拾兩共銀捌拾兩內肆拾兩廩生支領肆拾兩解

部充 遇閏加銀陸兩陸錢陸分陸厘陸毫內又裁餉銀叁兩叁錢叁分叁厘叁毫解部

門子伍名內掌教叁名分教貳名每名銀柒兩貳錢共

銀叁拾陸兩 遇閏加銀叁兩

學書壹名銀柒兩貳錢 遇閏加銀陸錢

喂馬草料銀每員壹拾貳兩共銀貳拾肆兩

廩生貳拾名每名廩糧壹拾貳石每石折銀捌錢該銀

壹百玖拾貳兩

永盈一三四倉大使肆員

俸銀每員壹拾玖兩伍錢貳分共銀柒拾捌兩捌分

遇閏加銀壹拾兩伍錢陸厘肆毫

薪銀每員壹拾貳兩共銀肆拾捌兩

書辦肆名每名銀柒兩貳錢共銀貳拾捌兩捌錢順治玖年

詳月內會議每名工食陸兩共裁銀肆兩捌錢解部 遇閏加銀貳兩肆錢內又裁銀肆錢

解部

皂隸各貳名每名銀柒兩貳錢共銀伍拾柒兩陸錢順治



玖年肆月內會議每名工食  
陸兩共裁銀玖兩陸錢解部  
遇閏加銀肆兩捌錢  
內又裁銀

三山沙角浦岐三巡檢司巡檢參員

俸銀每員拾玖兩伍錢貳分共銀伍拾捌兩伍錢陸分

遇閏加銀柒兩捌錢柒分玖厘捌毫

薪銀每員壹拾貳兩共銀叁拾陸兩

書辦各壹名每名銀柒兩貳錢共銀貳拾壹兩陸錢順治

玖年肆月內會議每名工食  
陸兩共裁銀叁兩陸錢解部  
遇閏加銀壹兩捌錢  
內又裁銀

參錢解部

皂隸各貳名每名銀柒兩貳錢共銀肆拾貳兩貳錢順治

玖年肆月內會議每名工食  
陸兩共裁銀柒兩貳錢解部  
遇閏加銀叁兩陸錢  
內又裁銀  
陸錢解部

以上官役俸廩共銀貳千壹百陸拾陸兩壹錢玖

分貳厘內鋪行課鈔銀壹拾叁兩陸錢伍分玖厘

肆毫貳絲捌忽抵給外實徵銀貳千壹百伍拾貳

兩伍錢叁分貳厘伍毫柒絲貳忽

驛站

本府驛站銀伍百肆拾柒兩陸錢伍分貳厘捌毫捌絲

經過公幹官員下程油燭柴炭銀壹拾兩

上司經臨并一應公幹過往官員合用心紅紙劄油燭柴炭



門厨皂隸米菜并兵巡道駐劄門皂米菴等銀陸兩

上司并公幹官員經臨本縣中火宿食廩糧飯食銀壹拾兩

鋪陳銀貳兩

上司經臨并過往公幹官員合用門皂銀貳拾捌兩捌錢

遇閏加銀貳兩肆錢

雇夫馬銀叁百肆拾捌兩伍錢內除塗地銀伍兩陸錢柒分

玖兩肆分壹厘玖毫內 協濟桐廬縣銀壹百壹拾捌

兩伍錢 原協解天台縣銀柒拾兩存縣支給銀壹百

陸拾兩收貯與馬匹通融支用仍立夫頭壹名于內給

銀柒兩貳錢責令總理差撥或長雇或照差給銀餘剩

貯庫作

正支銷

布政司藩字號座船水手銀壹兩貳錢 遇閏加銀壹錢

以上共驛站銀玖百伍拾肆兩壹錢伍分貳厘捌毫

捌絲內除外賦塗地銀伍兩陸錢柒分叁厘伍毫抵

用外實該銀玖百肆拾捌兩肆錢柒分玖厘叁毫捌

絲

### 祭祀賓興

本縣祭祀

文廟釋奠二祭共銀陸拾兩

啓聖公祠二祭共銀壹拾貳兩

社稷山川壇各二祭共銀叁拾貳兩

邑厲壇三祭共銀貳拾肆兩



鄉賢名臣功臣祠各二祭共銀壹拾陸兩

文廟香燭銀壹兩陸錢

迎春芒神土牛春酒銀肆兩

曆日紙料銀捌兩伍錢壹分肆厘貳毫參絲

遇閏加紙料銀壹錢貳分陸厘

陸毫肆絲  
解司造曆

門神桃符銀壹兩

鄉飲酒禮二次銀壹拾伍兩

提學道歲考心紅紙劄油燭柴炭史書廩糧門宅米菜銀壹

兩貳錢解臨海縣

歲考生員試卷果餅激賞花紅紙劄筆墨并童生果餅進學

花紅府學銀陸兩 縣學銀貳拾伍兩陸錢肆分

提學道考試搭蓋蓬廠工料銀參兩

解臨海縣

季考生員每年量計二次合用試卷果餅激賞花紅紙劄筆

墨等項府銀壹拾陸兩 縣銀貳拾兩

本府歲貢生員路費旗匾花紅酒禮銀壹兩伍錢

本府歲貢生員赴京路費銀捌兩肆錢玖分

各院觀風考試合用試卷果餅激賞花紅紙劄筆墨府銀壹

拾兩

雜支

府縣新官到任祭門猪羊酒果香燭等項府銀陸錢柒分



縣銀壹兩伍錢

府縣陸遷給由官員公宴祭江猪羊府銀壹兩 縣銀貳兩

陪課板枋解戶壹分陸厘陸毫陸絲陸忽陸微銀伍兩 解府

布政司解戶伍分銀壹拾伍兩 司解

本府巡鹽應捕貳名每名銀柒兩貳錢共銀壹拾肆兩肆錢

遇閏加銀壹兩貳錢

看守布按貳分司門子各壹名每名銀貳兩共銀肆兩 遇

閏加銀叁錢叁分叁厘叁毫叁絲

本縣巡鹽應捕肆名每名銀柒兩貳錢共銀貳拾捌兩捌錢

遇閏加銀貳兩肆錢

三山沙角蒲岐三巡司每司弓兵貳拾伍名共柒拾伍名每

名銀陸兩共銀肆百伍拾兩 原額每名柒兩貳錢今遵照順治玖年肆月會議每

名止給銀陸兩共 遇閏加銀肆拾伍兩內裁銀

又每司抵課銀叁拾捌兩貳分柒厘貳毫共銀壹百壹

拾肆兩捌分壹厘陸毫 每兩滴珠壹分共銀壹兩壹錢肆分捌毫壹絲陸忽遇閏加抵

課并滴珠銀玖兩陸錢壹厘捌毫陸絲捌忽

小鹿盤馬二巡檢司每司抵課銀叁拾捌兩貳分柒厘貳毫

共銀柒拾陸兩伍分肆厘肆毫 每兩加滴珠壹分共銀柒錢陸分伍毫肆絲肆

忽遇閏加抵課并滴珠銀陸兩肆錢壹厘肆毫

中津橋貼修橋銀叁拾兩



衝要七舖司兵貳拾玖名共銀貳百陸拾陸兩 遇閏加銀

貳拾貳兩壹錢陸內 縣前舖伍名每名銀壹拾兩 黃

分陸厘陸毫柒絲 山舖 松門衛前舖 盧珠舖

金鈿舖 鐵場舖 新河所 前舖各肆名每名銀玖兩

偏僻一十二舖司兵叁拾陸名每名銀柒兩貳錢共銀貳百

伍拾玖兩貳錢 遇閏加銀 貳拾壹兩陸錢內 塘下舖 箬橫

亭舖 溫領舖 亭峯舖 石井舖 高蒲舖 張家

井舖 隘山舖 武溪舖 小球舖各叁名

清港九眼二渡渡夫各壹名每名銀貳兩共銀肆兩 遇閏

加銀 叁錢叁分叁厘 叁毫叁絲

江心閘閘夫貳名每名銀貳兩共銀肆兩 遇閏加銀 叁錢叁分

叁厘 叁毫

修城民七料銀肆拾貳兩捌錢玖分叁厘陸毫

修理本縣城垣銀壹拾兩 外塗田地徵 抵銀壹拾兩

修理府縣公宴器皿及分司公館并分巡道家伙什物等銀

貳兩 以上府銀解府縣銀 貯縣遇修申請動支

預備本縣雜用銀柒拾叁兩陸錢壹分柒厘肆毫 內以七分 聽上司行

文取用三分聽本縣公事支銷俱明立文案造送查核 有餘存貯報司以備緩急之需應支項款開後加增 表箋通數并水手銀昌平州銀陸兩各院司道取給舉 人貢生路費卷資等銀獎勸激賞孝子節婦善人米布 銀布政司進 表水手銀恤刑按臨合用心紅紙割油 燭柴炭吏書供給銀其有事出不常數難定計俱于內 支取年終造冊 院司道查核

戰船民六料銀叁拾壹兩伍分 解府 辦用



淺船料銀貳百叁拾陸兩貳錢壹分陸厘貳毫肆絲

解糧道

孤貧老民叁拾陸名每名年給布花木柴銀陸錢共銀貳拾

壹兩陸錢

孤貧叁拾陸名每名歲支口糧銀叁兩陸錢該銀壹百貳拾

玖兩陸錢

縣獄重囚口糧銀叁拾陸兩

以上祭祀賓興雜支共銀貳千壹百貳拾陸兩伍錢

貳分捌厘捌毫叁絲內扣解昌平州銀陸兩歸起運

之內實徵銀貳千壹百貳拾兩伍錢貳分捌厘捌毫

叁絲

二年一辦每年無徵

本府歲貢生員路費旗匾花紅酒禮銀肆兩伍錢

本縣歲貢生員路費銀叁拾兩

三年一辦每年帶徵

府縣應朝官員起程復任公宴祭門三牲酒果香燭等項府

銀貳錢伍分 縣銀壹兩壹分叁厘叁毫

科舉禮幣進士舉人牌坊銀肆拾陸兩柒錢柒分捌厘陸忽

伍微壹塵貳渺

迎宴新舉人合用捷報旗匾銀花綵段旗帳酒禮各官陪席

銀貳兩

本縣徵用如無中式及有盈餘俱解府庫候下科支用



起送會試舉人酒禮路費卷資銀肆兩叁錢徵解府庫照起送名數申請動

支

會試舉人水手銀貳拾肆兩解司庫聽給

賀新進士合用旗匾花紅酒禮銀叁兩叁錢叁分叁厘叁毫

徵解府庫照中式名數申請動支

起送科舉生員酒禮花紅卷資路費各官陪席銀貳拾伍兩

本縣徵用照名儘將所派銀兩通融均給

武舉供給筵宴盤纏銀柒錢玖分玖厘貳毫貳絲捌忽

貢院雇稅家伙并募夫等銀貳兩叁分叁厘叁毫二項解司

二三年一辦共銀壹百肆拾肆兩捌錢柒分叁厘捌

毫肆忽伍微壹塵貳渺

存留本色米

鎮道標兵月糧米貳千捌拾石

應裁解部

本縣巡鹽應捕抵課并滴珠銀壹拾兩陸錢陸分伍厘陸毫

遇閏加抵課并滴珠銀捌錢捌分捌厘捌毫

上司按臨并本縣朔望行香講書香燭紙劄筆墨銀叁兩

外省馬價銀貳百玖拾肆兩路費銀貳兩玖錢肆分

本縣預備倉經費銀玖兩貳錢

三山沙角蒲岐三巡檢司各弓兵工食銀玖拾兩



預備本府雜用銀肆拾陸兩

預備本縣雜用銀叁拾壹兩米錢

各役工食裁剩克餉銀壹兩伍錢肆分肆厘肆毫柒分壹釐

肆塵貳沙捌漠

收零積餘銀肆拾柒兩肆錢叁分捌厘柒毫柒微伍塵柒漠

玖埃肆纖肆沙

收零積餘米叁拾玖石伍斗捌升壹勺玖抄陸撮叁圭肆粒

捌黍

以上舊編裁剩解部銀共伍百叁拾叁兩伍錢肆分

捌厘柒毫柒忽捌微玖塵叁沙伍漠玖埃肆纖肆沙

路費銀貳兩玖錢肆分

米叁拾玖石伍斗捌升壹勺玖抄陸撮叁圭肆粒捌黍

本縣田地山塘人丁共額徵銀叁萬肆百壹拾柒兩叁錢玖

分壹厘捌毫陸絲柒忽伍微肆塵玖沙貳漠內

起運各部寺銀壹萬壹百陸拾捌兩捌錢柒分玖厘肆毫肆

絲陸忽伍微陸塵肆沙貳漠伍埃 路費等銀壹百貳

兩肆錢捌分伍厘伍毫壹絲伍忽陸微伍塵肆沙叁漠

伍埃伍纖陸沙

鹽課銀壹百肆拾貳兩玖分柒厘陸毫陸絲

內除天漲塗田地不入田畝科  
徵銀肆拾壹兩叁錢陸分  
路費銀貳兩肆錢壹分伍厘陸毫陸絲貳



徵貳塵

內除天漲塗田地不入田  
畝銀米錢叁厘壹毫貳絲

漁課銀捌拾叁兩柒錢叁分壹厘玖毫陸絲肆忽貳微

內除  
漁戶

出辦不入田畝科徵銀陸拾肆兩貳錢肆分貳厘肆毫  
里甲出辦銀拾玖兩肆錢捌分玖厘伍毫陸絲肆忽貳

徵路費銀貳兩柒錢捌分壹厘伍毫柒絲捌微玖塵伍

內除漁戶出辦不入田畝科徵銀陸錢肆分貳厘肆毫  
湖毫貳絲肆忽里甲出辦銀貳兩壹錢叁分玖厘壹毫

肆絲陸忽捌  
徵玖塵伍沙

漕運貢具并月糧等項銀壹千陸百壹拾玖兩伍分肆厘捌

毫陸忽

留充兵餉銀壹萬壹千捌百叁拾玖兩伍分壹厘貳毫柒絲

叁忽陸微壹塵

存留銀伍千陸拾伍兩伍錢伍分伍厘伍毫捌絲陸忽伍微

壹塵貳沙

又外賦塗地抵給驛站銀伍兩陸錢柒分

叁厘伍毫

又外賦課鈔抵經費銀壹拾叁兩陸錢伍

分玖厘肆毫貳絲捌忽

舊編裁剩解部銀伍百叁拾叁兩伍錢肆分捌厘柒毫柒忽

捌微玖塵叁沙

伍漠玖埃肆纖肆沙 路費銀貳兩玖

錢肆分

順治玖年肆月會議裁扣銀貳百伍拾柒兩陸錢

順治拾貳年會議裁扣銀捌兩

膳夫銀肆拾兩新裁



運丁月糧參分撥還軍儲克餉銀陸百伍拾陸兩壹錢玖分  
柒厘陸毫貳絲

本縣田地山塘人丁共額徵米參千伍百壹拾肆石陸斗伍  
升伍合貳勺肆抄玖撮壹圭肆粒捌黍內

運丁月糧米壹千參百玖拾伍石柒升伍合伍抄貳撮捌圭  
存留米貳千捌拾石

裁剩解部積餘米參拾玖石伍斗捌升壹勺玖抄陸撮參圭  
肆粒捌黍

遇閏加銀陸百壹兩貳錢貳分陸厘壹毫肆忽肆塵貳沙伍  
漠捌埃參纖貳沙內除漁戶出辦銀陸兩陸分壹厘玖毫參絲陸忽陸微米塵伍沙每正銀

壹兩加銀壹分  
玖厘伍毫柒絲  
遇閏加米壹百壹拾陸石貳斗伍升陸合貳勺伍抄肆撮肆

圭每正米壹石加徵米參升參合米抄柒撮陸圭  
額外歲徵

鹽課

水鄉蕩價包補天富北監場鹽課折色銀壹百肆拾貳兩玖

分柒厘陸毫陸絲內除肆拾壹兩參錢陸分於天漲塗田地內派解外實該銀壹

百兩柒錢參分柒厘陸毫陸絲每兩滴珠路費銀壹分米厘該銀壹兩柒錢壹  
分貳厘伍毫肆絲貳微貳塵又于天漲塗  
田地內徵路費銀柒錢參厘壹毫貳絲  
以上戶部項下鹽課銀壹百肆拾貳兩玖分柒厘陸



毫陸絲 路費銀壹兩米錢壹分貳厘伍毫肆絲貳

微貳厘

漁課

漁課米折銀陸拾肆兩貳錢肆分貳厘肆毫 每兩路費壹分該銀陸錢肆分

貳厘肆毫貳絲肆忽遇閏加銀陸兩壹厘玖毫壹絲米忽伍微加路費銀陸分壹絲玖忽壹微米塵伍渺漁戶

出辦解戶部

以上戶部項下漁課銀陸拾肆兩貳錢肆分貳厘肆

毫 路費銀陸錢肆分貳厘肆毫貳絲肆忽

漁油折銀陸伍斤捌兩玖錢柒分捌厘 奉立本折中半該折肆錢捌分玖厘原額該銀壹兩叁錢玖分貳毫捌絲壹忽貳微伍塵順治拾肆年米月內奉文新經題定銀陸

每斤價銀叁兩肆錢貳分共該銀玖兩伍錢玖厘伍毫貳絲叁忽米微伍塵每兩路費照原額壹錢該銀玖錢伍分玖毫伍絲貳忽叁微米塵伍渺 遇閏加殊叁兩

米錢柒厘伍毫照新定價銀該柒錢玖分貳厘肆毫柒忽捌微壹塵伍渺路費銀柒分玖厘貳毫肆絲米忽捌微壹塵貳渺伍漠 本色銀陸貳斤壹拾貳兩肆

錢捌分玖厘每斤價銀叁兩肆錢貳分共該銀玖兩伍錢玖厘伍毫貳絲叁忽米微伍塵每兩路費壹錢該銀玖錢伍分玖毫伍絲貳忽叁微米塵伍渺本色每正銀壹兩又加水脚銀貳分該銀壹錢玖分壹毫玖絲肆微

米塵伍渺 遇閏加殊叁兩柒錢柒厘伍毫照新定價該銀柒錢玖分貳厘肆毫柒忽捌微壹塵伍渺路費銀柒分玖厘貳毫肆絲米忽捌微壹塵貳渺伍漠

脚銀壹分伍厘捌毫肆絲玖忽伍微陸塵貳渺伍漠水費銀柒分玖厘貳毫肆絲柒忽捌微壹塵貳渺伍漠

脚銀壹分伍厘捌毫肆絲玖忽伍微陸塵貳渺伍漠水費銀柒分玖厘貳毫肆絲柒忽捌微壹塵貳渺伍漠

脚銀壹分伍厘捌毫肆絲玖忽伍微陸塵貳渺伍漠水費銀柒分玖厘貳毫肆絲柒忽捌微壹塵貳渺伍漠

脚銀壹分伍厘捌毫肆絲玖忽伍微陸塵貳渺伍漠水費銀柒分玖厘貳毫肆絲柒忽捌微壹塵貳渺伍漠

翎鰓折黃麻貳拾壹斤陸兩壹錢玖分肆厘 奉文全折該肆錢柒分伍毫

壹絲陸忽米微原額路費銀肆分柒厘伍絲壹忽陸微米塵 遇閏加黃麻壹斤壹拾貳兩伍錢貳分陸厘該

銀叁分玖厘貳毫貳絲叁忽叁微路費銀叁厘玖毫貳絲貳忽叁微塵二項俱里甲徵辦解司轉解工部



以上工部項下漁課銀壹拾玖兩肆錢捌分玖厘伍毫陸絲肆忽貳微 路費銀貳兩壹錢叁分玖厘壹毫肆絲陸忽捌微玖塵伍渺

課程

本縣額徵課鈔壹千肆百壹拾陸錠叁貫貳百壹拾肆文折

銀壹拾肆兩壹錢陸分陸厘肆毫貳絲捌忽 有閏加

鈔壹百壹拾叁錠肆貫貳百叁拾伍文該銀壹兩壹錢

叁分捌厘肆毫柒絲 內里甲徵辦銀伍錢柒厘捌毫陸絲其餘俱鋪行辦解俱歸經費款

用

原額田貳千伍百壹拾陸頃伍拾肆畝玖厘肆毫內

官田肆百陸拾叁頃陸畝柒分壹厘 每畝原徵銀伍分玖厘今實徵并九厘等銀玖

分陸厘玖毫陸絲該銀肆千肆百捌拾玖兩捌錢玖分捌厘陸毫壹忽陸微 每畝原徵米陸升肆勺今實徵

米壹升壹勺該米肆百陸拾柒石陸斗玖升柒合柒勺柒抄壹撮

民田貳千伍拾叁頃肆拾柒畝叁分捌厘肆毫 每畝原徵銀肆分壹厘今

實徵并九厘等銀陸分柒厘肆毫捌絲該銀壹萬叁千捌百伍拾陸兩捌錢肆分壹厘肆毫柒絲貳忽叁微貳

陸粟 每畝原徵米壹升柒合貳勺今實徵米貳合捌勺玖抄該米伍百玖拾叁石肆斗伍升叁合玖勺叁抄玖

陸粟

原額地捌百肆拾捌頃捌分柒厘貳毫 每畝原徵銀壹分玖厘今實徵并九厘等



銀叁分壹厘壹毫捌絲該銀貳千陸百肆拾肆兩玖分  
壹厘壹毫捌絲忽玖微陸塵 每畝原徵米叁合壹  
勺今實徵米伍勺該米肆拾貳  
石肆斗肆合肆勺叁抄陸撮

原額山陸百叁拾貳頃玖拾肆畝伍分陸厘 每畝原徵銀伍  
厘叁毫今實徵

銀捌厘柒毫貳絲該銀伍百伍拾壹兩  
玖錢貳分捌厘伍毫陸絲叁忽貳微

原額塘米拾貳頃貳拾畝陸分捌厘 每畝原徵銀柒厘伍毫  
今實徵銀壹分貳厘叁

陸微 每畝原徵米壹升貳合叁勺今實徵米貳合該  
米壹拾肆石肆斗肆  
升壹合叁勺陸抄

原額湖貳拾玖畝伍分伍厘 每畝原徵銀叁毫今實徵銀伍  
毫該銀壹分肆厘柒毫柒絲伍

忽

原額潭伍畝 每畝原徵銀叁毫今實徵  
銀伍毫該銀貳厘伍毫

原額魚櫃磯壹處 原徵銀貳毫今實徵  
銀叁毫該銀叁毫

原額人丁壹萬壹千叁百貳拾柒丁口內男子成丁肆千叁

百壹拾捌口 每口原徵銀貳錢陸分肆厘柒毫該銀壹  
千壹百肆拾貳兩玖錢柒分肆厘陸毫今

實徵同 每口原徵米柒合貳勺該米  
叁拾壹石捌升玖合陸勺今實徵同 不成丁肆千壹

百口 每口原徵銀壹錢叁分貳厘肆毫該銀伍百肆拾  
貳兩捌錢肆分今實徵同 每口原徵米叁合陸

勺該米壹拾肆石柒  
斗陸升今實徵同 婦女貳千玖百玖口 每口原徵銀  
壹分捌厘陸

毫該銀伍拾肆兩壹錢柒厘肆毫今實徵同 每口原  
徵米柒合貳勺該米貳拾石玖斗肆升肆合捌勺今實  
徵同

以上地畝人丁通共科銀貳萬叁千叁百柒拾壹兩

陸錢伍分捌厘壹毫柒絲捌忽陸微捌塵內除優免



銀叁百陸拾伍兩陸錢貳分伍厘外實該科銀貳萬

叁千陸兩叁分叁厘壹毫柒絲捌忽陸微捌塵 共

科米壹千壹百捌拾肆石柒斗玖升壹合玖勺陸撮

米圭陸粟

起運

戶部項下折色

夏稅

京庫折銀麥肆千壹百玖拾玖石伍斗叁升陸合每石折銀貳錢伍分

該銀壹千肆拾玖兩捌錢捌分肆厘每兩滴珠路費銀貳分柒厘該銀貳拾捌兩叁錢肆分陸厘捌毫陸絲捌忽

農桑折絹銀伍拾貳兩捌錢捌分柒厘叁毫柒絲貳忽肆塵

叁渺玖漠肆埃壹織壹沙內原額折色絹伍拾陸疋壹丈伍寸坐派銀叁拾玖兩肆

錢壹分伍厘玖毫陸忽貳微伍塵每兩加路費壹分該銀叁錢玖分肆厘壹毫伍絲玖忽陸塵貳渺伍漠

本色絹壹拾壹疋內順治拾年陸月內會議改徵折色絹壹拾疋貳尺柒寸叁分陸厘肆毫每疋價銀壹兩叁錢

叁分伍厘柒毫貳絲肆忽肆微陸塵伍渺伍漠伍埃捌織該銀壹拾叁兩肆錢柒分壹厘肆毫陸絲伍忽柒微

玖塵叁渺玖漠肆埃壹織壹沙每兩路費銀壹分該銀壹錢叁分肆厘柒毫壹絲肆忽陸微伍塵柒渺玖漠叁

埃玖織肆沙原解江南今改解京

秋糧

京庫折銀米叁千玖百壹拾壹石陸斗陸升肆合每石折銀貳錢伍分

該銀玖百柒拾柒兩玖錢壹分陸厘每兩滴珠路費貳分柒厘該銀貳拾陸兩肆錢叁厘柒毫叁絲貳忽壹沙



折色蠟價銀壹百玖兩叁錢陸分柒毫肆微捌厘壹渺伍漢

每兩路費壹分該銀壹兩玖分叁厘陸毫柒忽肆渺捌漢壹埃伍纖

富戶銀貳兩

每兩路費壹分該銀貳分

阜州銀肆兩

每兩路費壹分該銀肆分于備用銀內扣解

芽茶壹拾玖斤壹拾叁兩肆錢伍厘

原額芽茶伍拾肆斤壹拾肆兩叁錢內順治拾

年陸月內會議改徵折色實該前數每斤價銀壹錢貳分該銀貳兩叁錢捌分伍毫叁絲柒忽伍微每兩路費壹分該銀貳分叁厘捌毫伍忽叁微柒塵伍渺

葉茶叁拾柒斤壹拾伍兩捌錢

每斤價銀肆分該銀壹兩伍錢壹分玖厘伍毫每兩路費

壹分該銀壹分伍厘壹毫玖絲伍忽

黃蠟玖拾貳斤壹拾肆兩壹錢捌分壹厘柒毫陸絲

原額黃蠟壹百

貳拾壹斤陸兩肆錢伍分壹厘柒毫陸絲內順治拾年陸月內會議改徵折色實該前數每斤價銀叁錢肆分該銀叁拾壹兩伍錢捌分壹厘叁毫陸絲貳忽肆微每兩路費壹分該銀叁錢壹分伍厘捌毫壹絲叁忽陸微

貳塵肆渺

原解江南供用庫台芎并江南藥價銀肆錢伍分壹厘陸毫

津貼路費玖分叁毫貳絲

顏料改折價墊捐解路費共銀壹百肆拾陸兩叁錢陸分貳

厘肆毫叁絲捌忽柒微陸塵伍渺伍漢

內順治拾年奉

旨會議改徵折色銀肆貳拾斤叁兩伍錢陸分捌厘每斤價銀貳兩玖錢陸分鋪墊壹錢壹分 臘硃柒兩捌錢叁分陸厘捌毫叁絲叁忽每斤價叁錢鋪墊壹錢壹分 烏梅貳拾捌斤柒兩叁錢貳分捌厘每斤價銀肆分鋪墊壹分壹厘 黑鉛壹拾斤壹拾貳兩玖分玖厘叁毫每斤價柒分鋪墊壹分壹厘 五梧子伍斤壹拾兩玖錢



肆分陸厘每斤價銀柒分鋪墊壹分壹厘 生漆壹百  
壹拾斤柒錢陸分每斤價銀貳錢鋪墊壹分陸厘 嚴  
漆改派生漆陸拾捌斤壹兩肆分叁厘貳毫每斤價銀  
貳錢鋪墊壹分陸厘 嚴漆壹百貳斤壹兩伍錢陸分  
肆厘捌毫每斤價銀貳錢肆分鋪墊壹分陸厘 黃熟  
銅叁斤伍錢陸分肆厘每斤價銀壹錢壹分叁厘鋪墊  
壹分陸厘 桐油叁拾壹斤壹拾叁兩肆錢叁分陸毫  
柒絲每斤價銀陸分鋪墊捌厘 黃蠟壹拾玖斤壹拾  
叁兩叁錢伍分捌厘陸毫陸絲每斤價銀叁錢貳分鋪  
墊壹分陸厘 水牛角貳副每副價銀玖錢伍分鋪墊  
陸分肆厘 以上通共正價銀壹百叁拾貳兩玖錢貳  
分貳厘陸毫玖絲柒忽貳微陸塵捌渺柒漠伍埃原額  
鋪墊銀捌兩肆厘貳毫玖絲伍忽捌微陸塵伍渺陸漠  
貳埃伍纖原額損解銀伍兩肆錢叁分伍厘肆毫肆絲  
伍忽陸微叁塵壹渺壹漠貳埃伍纖今改徵折銀俱每  
兩加路費銀壹分該銀壹兩肆錢陸分叁厘陸毫貳絲  
肆忽叁微捌塵柒  
渺陸漠伍埃伍纖

鹽鈔

額鈔叁百玖錠肆貫伍百文該銀壹兩柒錢柒分壹厘柒絲

捌忽伍微 折色銅錢叁千玖拾玖文該銀肆兩肆錢

貳分柒厘壹毫肆絲貳忽捌微伍塵柒渺叁漠 俱每兩  
加路費

壹分貳厘該銀柒分肆厘叁毫柒絲捌  
忽陸微伍塵陸渺貳漠捌埃柒纖陸沙

有閏加本色鈔貳拾伍錠肆貫壹百貳拾伍文該銀壹

錢肆分柒厘伍毫捌絲玖忽捌微柒塵伍渺 折色銅

錢貳百伍拾捌文貳分伍厘該銀叁錢陸分捌厘玖毫

貳絲捌忽伍微柒塵壹渺叁漠 二項共加路費陸厘壹  
毫玖絲捌忽貳微貳塵

壹渺叁漠伍  
埃伍纖陸沙

九厘銀叁千陸百捌拾壹兩柒錢陸分玖絲 每兩路費柒厘  
該銀貳拾伍兩



朱錢柒分貳厘叁毫貳絲陸微叁塵

以上戶部項下折色共銀陸千陸拾陸兩叁錢壹厘

捌毫貳絲貳忽伍微肆塵捌渺貳漠肆埃壹織壹沙

路費銀捌拾肆兩壹錢捌分捌厘伍毫叁絲捌忽

叁微玖塵捌渺壹漠玖埃柒織壹沙

禮部項下折色

牲口銀貳拾肆兩 每兩路費壹分 該銀貳錢肆分

藥材折色正銀伍兩玖錢玖分叁厘伍毫貳絲 津貼路費貳兩玖錢玖分

陸厘柒毫陸絲內扣解包裹紅黃紙價銀叁錢玖分柒毫伍絲

光祿寺果品銀壹拾壹兩伍錢 每兩路費壹分 該銀壹錢壹分伍厘

葦筭銀叁兩玖錢壹分壹厘貳毫捌絲玖忽貳微兩

加路費銀壹分該銀叁分玖厘壹毫壹絲貳忽捌微玖塵貳渺

以上禮部項下折色共銀肆拾伍兩肆錢肆厘捌毫

玖忽貳微 路費共銀叁兩叁錢玖分捌毫柒絲貳

忽捌微玖塵貳渺

工部項下折色

雕填匠役銀貳兩 每兩加路費壹分該銀貳分 加閏銀壹錢陸分陸厘柒毫路費壹厘陸毫陸絲柒

忽

漆木料銀壹兩叁錢肆分伍厘

弓改牛角壹百玖拾柒副 原額每副貳錢玖分順治叁年伍月奉文改解折色又于拾貳年正



月初伍日奉文每副增銀貳兩柒錢壹分共銀伍百玖拾壹兩每兩路費壹分共銀伍兩玖錢壹分

箭壹千柒百玖拾壹枝每枝原價壹分捌厘順治參年伍月內題

准改解折色每枝增銀捌分貳厘通共該銀壹百柒拾玖兩壹錢

弦玖百捌拾伍條每條原價銀伍分肆厘順治參年伍月內題

准改解折色每條增銀肆分陸厘共該銀玖拾捌兩伍錢

胖襖褲鞋貳拾肆副捌分壹毫肆絲原額每副價銀壹兩伍錢順治參年陸月內奉

文改解折色每副增銀壹兩貳錢共該銀陸拾陸兩玖錢陸分叁厘柒毫捌絲

四司工料銀壹百柒拾叁兩叁錢肆分貳厘

歲造段足銀柒拾伍兩陸錢捌分貳厘柒毫叁絲玖忽壹微

貳塵肆渺遇閏加銀伍兩肆分玖厘柒毫壹絲陸忽捌微捌塵陸渺解司織造段足支用

軍器民七銀伍拾柒兩玖錢伍分柒厘玖毫伍絲伍忽貳微

內辦盔甲腰刀肆副肆分伍厘捌毫叁絲肆微貳塵肆渺陸漠壹埃伍織肆沙盔每項價銀叁兩伍錢甲每副價銀柒兩伍錢腰刀每口價銀貳兩共該銀伍拾柒兩玖錢伍分柒厘玖毫伍絲伍忽貳微內原額銀壹拾捌兩貳錢陸分柒厘陸毫貳絲伍忽貳微順治參年伍月內續增銀叁拾玖兩陸錢玖分叁毫叁絲

原額軍器路費銀壹兩壹錢玖分壹毫捌絲壹忽

以上工部項下折色共銀壹千貳百肆拾柒兩捌分

壹厘陸毫伍絲伍忽叁微貳塵肆渺 路費銀伍兩

玖錢叁分

戶部項下本色

農桑絹貳丈玖尺貳寸陸分叁厘陸毫原額農桑絹壹拾壹尺內順治拾年陸月



內會議改徵本色絹貳丈玖尺貳寸陸分叁厘陸毫每  
疋價銀壹兩叁錢叁分伍厘柒毫貳絲肆忽肆微陸塵  
伍渺伍漠伍埃捌纖該銀壹兩貳錢貳分壹厘伍毫叁  
忽叁微貳塵柒渺壹漠玖埃柒纖徵銀辦解原解江南  
今改  
解京

顏料本色銀硃壹拾叁斤捌兩

原額銀硃叁拾叁斤壹拾壹  
兩伍錢陸分捌厘內順治拾

年奉  
上旨徵本色銀硃壹拾叁斤捌兩每斤原價肆錢陸分鋪墊壹錢

壹分

膩硃肆斤叁兩陸錢陸分陸厘陸毫伍絲

原額膩硃肆斤  
壹拾壹兩伍錢

叁厘肆毫捌絲叁忽內拾年奉

旨徵本色膩硃肆斤叁兩陸錢陸分陸厘陸毫伍絲每斤原價

壹錢伍分鋪  
墊壹錢壹分

烏梅玖斤

原額烏梅叁拾柒斤柒兩叁錢貳分捌厘內拾  
年奉

旨徵本色烏梅玖斤每斤原價

貳分鋪墊銀壹分壹厘

黑鉛壹拾貳斤玖兩陸錢壹分柒厘

原額黑鉛貳拾叁斤  
伍兩柒錢壹分陸厘

叁毫內拾年奉

旨徵本色黑鉛壹拾貳斤玖兩陸錢壹分柒厘每斤原價叁分

伍厘鋪墊  
壹分壹厘

五梧子壹斤肆兩壹錢伍分

原額五梧子陸斤壹拾伍兩  
玖分陸厘內拾年奉

旨徵本色五梧子壹斤肆兩壹錢伍分每斤

原價叁分伍厘鋪墊銀壹分壹厘

生漆陸斤伍兩柒錢柒分肆厘陸毫陸絲柒忽

原額生漆  
壹百壹拾

陸斤陸兩伍錢叁分肆厘陸毫陸絲柒忽內拾年奉

旨徵本色生漆陸斤伍兩柒錢柒分肆厘陸毫陸絲柒忽每斤

價銀壹錢鋪  
墊壹分陸厘

嚴漆改派生漆叁斤壹拾肆兩玖錢貳分陸厘捌毫

原額  
漆柒



拾貳斤內拾年奉

旨徵本色漆叁斤壹拾肆兩玖錢伍分陸厘捌毫每斤原價壹

錢鋪墊壹分陸厘

嚴漆伍斤壹拾肆兩肆錢叁分伍厘貳毫

原額嚴漆壹百捌斤內順治拾

年奉

旨徵本色漆伍斤壹拾肆兩肆錢叁分伍厘貳毫每斤原價壹

錢貳分鋪墊

壹分陸厘

黃蠟陸斤壹兩肆錢叁分叁厘叁毫叁絲

原額黃蠟貳拾伍斤壹拾肆兩

柒錢玖分貳厘內順治拾年奉

旨徵本色黃蠟陸斤壹兩肆錢叁分叁厘叁毫叁絲每斤原價

壹錢陸分鋪墊壹分陸厘

黃熟銅壹拾叁斤捌兩

原額黃熟銅壹拾陸斤捌兩伍錢陸分肆厘內拾年奉

旨徵本色黃熟銅壹拾叁斤捌兩每斤原價壹錢壹分陸厘

桐油捌拾壹斤壹拾肆兩叁錢叁分叁厘叁毫叁絲

原額桐油

壹百壹拾叁斤壹拾壹兩柒錢陸分肆厘內拾年奉

旨徵本色桐油捌拾壹斤壹拾肆兩叁錢叁分叁厘叁毫叁絲

每斤原價叁分鋪墊捌厘 以上顏料通共正價銀壹

拾肆兩貳錢肆厘叁絲肆忽壹微壹塵捌砂柒漠伍埃

鋪墊銀叁兩肆錢貳分玖厘肆毫叁絲玖忽陸微玖塵

叁渺貳漠伍埃每正價壹兩給損解路費銀壹錢貳分

該銀壹兩柒錢肆厘肆毫捌絲肆忽玖塵肆渺貳漠伍

埃每年於貳月間督撫確估時價 題明造入易知由

單徵銀

辦解

黃蠟貳拾捌斤捌兩貳錢柒分

原額黃蠟壹百貳拾壹斤陸兩肆錢伍分壹厘柒毫陸絲

內順治拾年陸月內奉

旨仍徵本色黃蠟貳拾捌斤捌兩貳錢柒分每斤料價銀壹錢

柒分該銀肆兩捌錢肆分柒厘捌毫陸絲捌忽柒微伍塵

芽茶叁拾伍斤捌錢玖分伍厘

原額芽茶伍拾肆斤壹拾肆兩叁錢內拾年陸月內奉



首仍徵本色芽茶叁拾伍斤捌錢玖分伍厘每斤料價銀陸分  
該銀貳兩壹錢叁厘叁毫伍絲陸忽貳微伍塵 以上  
二項俱于每年貳月間督撫確估時價  
題明造入易知由單

微銀  
辦解

以上戶部項下本色共銀貳拾貳兩叁錢柒分陸厘

柒毫陸絲貳忽肆微肆塵伍渺玖漢肆埃柒纖 路

費共銀伍兩壹錢叁分叁厘玖毫貳絲叁忽柒微捌

塵柒渺伍漢

禮部項下本色

藥材料價正銀叁兩伍錢壹分陸厘伍毫

內辦本色台芍肆拾叁斤捌兩玖錢

壹分貳厘 猪牙皂角壹斤肆兩玖錢柒厘 白木貳拾玖斤陸錢捌厘 烏藥肆斤伍兩陸錢玖分壹厘貳

毫 津貼路費壹兩柒錢伍分捌厘貳毫伍絲辦料解司

以上禮部項下本色正銀叁兩伍錢壹分陸厘伍毫

路費銀壹兩柒錢伍分捌厘貳毫伍絲

以上起運各部寺銀柒千叁百捌拾肆兩陸錢捌分

壹厘伍毫肆絲玖忽伍微壹塵捌渺壹漢捌埃捌纖

壹沙 路費銀壹百兩肆錢壹厘伍毫捌絲伍忽柒

塵柒渺陸漢玖埃柒纖壹沙

漕運并官丁本折月糧

貢具銀陸拾伍兩貳錢柒分伍厘捌毫伍絲

領運官丁原額月糧本色米壹千叁拾石捌斗柒升玖合捌

天台縣



勺伍抄伍撮

領運官丁新改月糧米折銀壹千陸百壹拾陸兩叁錢肆分

捌厘

原額永盈倉本色米陸千伍百貳拾柒石伍斗捌升肆合陸勺伍抄內派台州衛運丁月糧米壹千

叁拾石捌斗柒升玖合捌勺伍抄伍撮外餘米伍千肆百玖拾陸石柒斗肆合柒勺玖抄伍撮各折不等該銀

叁千陸百陸拾陸兩叁錢柒毫玖絲伍忽順治拾貳年欽奉

恩詔本

折均平于內支銀壹千陸百壹拾陸兩叁錢肆分捌厘

內七分給台州衛運丁月糧銀壹千壹百叁拾壹兩肆

錢肆分叁厘陸毫三分撥還軍儲銀肆百捌拾肆

兩玖錢肆厘肆毫解充餉用外餘銀仍解司充餉

以上漕務各項壹千陸百捌拾壹兩陸錢貳分叁厘

捌毫伍絲

內撥還軍儲充餉銀肆百捌拾肆兩玖錢肆厘肆毫

本色米壹千叁拾石捌斗柒升玖合捌勺伍抄伍撮

遇閏加銀捌拾伍兩玖錢陸厘陸毫伍絲陸忽

內七分給

軍銀陸拾兩壹錢叁分肆厘陸毫伍絲玖忽貳微

三分撥還軍儲銀貳拾伍兩柒錢柒分壹厘玖毫玖

絲陸忽

加米捌拾伍石玖斗陸勺伍抄陸撮

留充兵餉

田地山銀貳千壹百兩肆錢柒分叁厘陸毫伍絲玖忽伍微

叁塵

均徭充餉銀柒拾捌兩

民壯充餉銀柒百伍拾玖兩貳錢

遇閏加銀柒拾叁兩捌錢

曆日充餉銀貳兩

本府項下倉餘米充餉銀貳千陸百陸拾玖兩捌錢



會裁冗役充餉銀玖百肆拾壹兩肆錢肆分玖毫柒絲捌忽

貳微 有閏加銀伍拾肆兩伍分伍厘貳毫壹絲玖忽捌微

軍儲各倉餘存充餉銀貳千玖百伍兩伍分貳厘伍毫貳忽

伍微

際留倉餘存充餉銀叁拾兩陸分貳厘

以上兵餉共銀玖千肆百捌拾陸兩貳分玖厘壹毫

肆絲貳微叁塵

遇閏加鹽米充餉銀壹拾壹兩壹錢壹分叁毫柒絲捌微叁

塵伍渺

存留

本府拜進

表箋綾函紙劄寫表生員工食委官盤纏香燭銀肆兩壹錢肆

分肆厘

本縣拜賀習儀香燭銀肆錢捌分

官員經費俸廩款項

本府知府

庫子肆名每名銀柒兩貳錢共銀貳拾捌兩捌錢 順治玖年

肆月內會議每名工食陸兩共裁銀肆兩捌錢解部 遇閏加銀 貳兩肆錢又

推官



吏書捌名每名銀壹拾兩捌錢共銀捌拾陸兩肆錢順治

致年肆月內會議每名工食陸兩共裁銀叁拾捌兩肆錢解部遇閏加銀柒兩貳錢又裁

銀叁兩貳錢解部

本縣知縣

俸銀貳拾柒兩肆錢玖分 遇閏加銀叁兩柒錢肆分玖厘玖毫

薪銀叁拾陸兩

心紅紙張油燭銀叁拾兩

修宅家伙銀貳拾兩順治致年肆月內會議裁扣解部

迎送上司傘扇銀壹拾兩查奉部文自拾貳年為始裁銀捌兩解部存銀貳兩留用

吏書拾貳名每名銀壹拾兩捌錢共銀壹百貳拾玖兩

陸錢順治致年肆月內會議每名工食陸兩共裁銀伍拾柒兩陸錢解部遇閏加銀

壹拾兩捌錢又裁銀肆兩捌錢解部

門子貳名每名銀柒兩貳錢共銀壹拾肆兩肆錢順治致年

肆月內會議每名工食陸兩共裁銀貳兩肆錢解部遇閏加銀壹兩貳錢又裁銀貳

錢解部

皂隸拾陸名每名銀柒兩貳錢共銀壹百壹拾伍兩貳

錢順治致年肆月內會議每名工食陸兩共裁銀壹拾玖兩貳錢解部遇閏加銀玖兩

陸錢又裁銀壹兩陸錢解部

馬快捌名每名銀壹拾捌兩共銀壹百肆拾肆兩順治致年

肆月內會議每名工食陸兩共裁銀玖兩陸錢解部草料銀不裁其銀陸路備馬製械水鄉打造巡



船以司 遇閏加銀 壹拾貳兩又裁  
緝探 銀捌錢解部

民壯伍拾名每名銀柒兩貳錢共銀參百陸拾兩 順治  
肆月內會議每名工食陸兩 遇閏加銀 參拾兩又  
共裁銀陸拾兩解部 裁銀伍兩

燈夫肆名每名銀柒兩貳錢共銀貳拾捌兩捌錢 順治  
肆月內會議每名工食陸兩 遇閏加銀 貳兩肆錢又  
兩共裁銀肆兩捌錢解部 裁銀肆錢解部

看監禁卒捌名每名銀柒兩貳錢共銀伍拾柒兩陸錢  
順治玖年肆月內會議每名工食陸兩共裁銀玖兩陸錢解部 遇閏加銀 肆兩捌  
銀捌錢 解部

修理倉監銀貳拾兩  
輻傘扇夫柒名每名銀柒兩貳錢共銀伍拾兩肆錢 順治  
玖年肆月內會議每名工食陸兩共裁銀捌兩肆錢解部 遇閏加銀 肆兩貳錢  
又裁銀柒  
錢解部

庫書壹名銀壹拾貳兩 順治玖年肆月內會議每名  
工食陸兩裁銀陸兩解部 遇  
閏加銀 壹兩又裁銀  
伍錢解部

倉書壹名銀壹拾貳兩 順治玖年肆月內會議每名  
工食陸兩裁銀陸兩解部 遇  
閏加銀 壹兩又裁銀  
伍錢解部

庫子肆名每名銀柒兩貳錢共銀貳拾捌兩捌錢 順治  
肆月內會議每名工食陸兩 遇閏加銀 貳兩肆錢又  
兩共裁銀肆兩捌錢解部 裁銀肆錢解部



部

斗級肆名每名銀柒兩貳錢共銀貳拾捌兩捌錢

順治玖年

肆月內會議每名工食陸兩共裁銀肆兩捌錢解部遇閏加銀貳兩肆錢又裁銀肆錢解部

典史

俸銀壹拾玖兩伍錢貳分 遇閏加銀貳兩陸錢貳分陸厘陸毫

薪銀壹拾貳兩

書辦壹名銀柒兩貳錢 順治玖年肆月內會議每名工食陸兩裁銀壹兩貳錢解部

遇閏加銀陸錢又裁銀壹錢解部

門子壹名銀柒兩貳錢 順治玖年肆月內會議每名工食陸兩裁銀壹兩貳錢解部

遇閏加銀陸錢又裁銀壹錢解部

阜隸肆名每名銀柒兩貳錢共銀貳拾捌兩捌錢 順治玖年

肆月內會議每名工食陸兩共裁銀肆兩捌錢解部遇閏加銀貳兩肆錢又裁銀肆錢解部

馬夫壹名銀柒兩貳錢 順治玖年肆月內會議每名工食陸兩裁銀壹兩貳錢解部

遇閏加銀陸錢又裁銀壹錢解部

本縣儒學教諭

俸銀壹拾玖兩伍錢貳分 遇閏加銀貳兩陸錢貳分陸厘陸毫

薪銀壹拾貳兩

訓導



俸銀壹拾玖兩伍錢貳分 遇閏加銀貳兩陸錢貳分陸厘陸毫

薪銀壹拾貳兩

齋夫陸名每名銀壹拾貳兩共銀柒拾貳兩 遇閏加

陸兩

膳夫捌名每名銀壹拾兩共銀捌拾兩 內肆拾兩廩生支領肆拾兩解

部充餉 遇閏加銀 陸兩陸錢陸分陸厘陸毫內又裁銀叁兩叁錢叁分叁厘叁毫解部

門子伍名內掌教叁名分教貳名每名銀柒兩貳錢共

銀叁拾陸兩 遇閏加銀叁兩

學書壹名銀柒兩貳錢 遇閏加銀陸錢

喂馬草料銀每員壹拾貳兩共銀貳拾肆兩

廩生貳拾名每名廩糧拾貳石每石折銀捌錢該銀壹

百玖拾貳兩

以上官役俸廩共銀壹千柒百玖拾陸兩肆錢伍分

驛站

經過公幹官員下程油燭柴炭銀叁拾兩

上司并公幹員役經臨本縣中火宿食廩糧飯食等銀肆拾

陸兩 鋪陳銀肆兩

上司經臨及一應公幹過往官員合用心紅紙劄油燭柴炭

門厨阜隸米菜銀玖兩

上司經臨并過往公幹官員合用門阜銀壹百玖拾玖兩陸



錢 遇閏加銀 壹拾兩

僱夫馬銀捌百玖拾貳兩貳錢伍分 遇閏加銀 柒拾肆兩

肆厘本縣徵完同黃太寧仙肆縣共  
協濟壹百玖拾兩貯庫作正支銷

鹽院完字號座船水手銀壹拾壹兩壹錢壹分壹厘壹毫

遇閏加銀 玖錢貳分伍厘

布政司藩字號座船水手銀壹兩貳錢 遇閏加銀 壹錢

以上驛站共銀壹千壹百貳拾叁兩壹錢陸分壹厘

壹毫

祭祀賞與

本縣祭祀

文廟貳祭共銀陸拾兩

啓聖公祠貳祭共銀壹拾貳兩

社稷山川壇各貳祭共銀叁拾貳兩

邑厲壇叁祭共銀貳拾肆兩

鄉賢功臣祠各貳祭共銀壹拾陸兩

文廟香燭銀壹兩陸錢

迎春芒神土牛春酒銀肆兩

曆日紙料銀肆兩肆錢柒分陸厘玖毫陸絲 遇閏加紙銀陸分陸厘柒絲

祠

門神桃符銀柒錢叁分



鄉飲酒禮貳次銀壹拾伍兩

提學道歲考心紅紙劄油燭柴炭吏書廩糧門阜米銀壹兩

貳錢 解臨海縣

歲考生員試卷果餅激賞花紅紙劄筆墨童生菓餅進學花

紅府學銀壹拾兩

縣學銀貳拾兩

提學道考試格蓋蓬廠工料銀叁兩

解臨海縣

季考生員每年量計貳次合用試卷果餅激賞花紅紙劄筆

墨府銀壹拾兩

縣學銀壹拾伍兩

本府歲貢生員路費旗匾花紅酒禮府銀壹兩伍錢

本府歲貢生員赴京路費銀肆兩柒分肆厘

雜支

府縣新官到任祭門猪羊酒果香燭府銀陸錢柒分 縣銀

壹兩伍錢

府縣陞遷給由官員公宴祭江猪羊等項府銀壹兩 縣銀

貳兩

陪課板枋解戶壹分陸厘陸毫陸絲陸忽陸微銀伍兩 解府

布政司解戶伍分銀壹拾伍兩 解司

本府巡鹽應捕貳名每名柒兩貳錢共銀壹拾肆兩肆錢

壹兩 貳錢

看守布接貳分司門子貳名每名銀叁兩共該銀陸兩 遇



閩加銀伍錢

衝要茶舖司兵叁拾伍名共銀叁百貳拾肆兩 遇閩加銀

貳拾柒兩縣前舖伍名每名銀壹拾兩捌錢 橫山舖 苦竹舖 泉亭舖 新豐舖 小田舖 關嶺舖各伍

名每名 銀玖兩

大溪渡渡夫貳名每名貳兩共銀肆兩 遇閩加銀叁錢叁分叁厘

叁毫 叁絲

修城民七料銀貳拾伍兩玖錢玖分陸厘貳毫解府

修理本縣城垣銀貳拾兩

修理府縣公宴器皿及分司公館并分巡道家伙物件等銀

壹拾兩

預備本縣雜用銀壹百壹拾捌兩貳錢內以柒分聽上司行文取用叁分聽本縣

公事支銷俱明立文案造送 查核有餘存貯報司以備 緩急之需應支項款開後加 增表箋通數并水手銀 昌平州銀肆兩 各院司道 取給舉人貢生路費卷資 等銀 獎勸激賞孝子節婦 善人米布銀 布政司進 表水手銀 恤刑按臨合用 心紅紙劄油燭柴炭并吏 書供給銀兩其有事出不常 數難定計俱于內支取年 終造冊院 司道查核

戰船民六料銀壹拾陸兩貳錢解府 聽用

淺船料銀壹百貳拾叁兩貳錢肆分貳厘玖毫壹絲解糧 道

孤貧老民肆拾貳名每名年給布花木柴銀陸錢共銀貳拾

伍兩貳錢

縣獄重囚口糧銀叁拾陸兩



以上祭祀賓興雜支共銀玖百捌拾貳兩玖錢玖分  
柒絲內扣解昌平州銀肆兩歸起運之內外實徵銀  
玖百柒拾捌兩玖錢玖分柒絲

二年一辦每年帶徵

本縣歲貢生員路費旗匾花紅酒禮銀肆兩伍錢本縣徵用  
本縣歲貢生員赴京路費銀叁拾兩

三年一辦每年帶徵

府縣應朝官員起程復任公宴祭門三牲酒果香燭等項府  
銀貳錢伍分 縣銀壹兩壹分叁厘叁毫

科舉禮弊進士舉人牌坊銀貳拾柒兩陸錢叁分陸厘叁毫

肆忽捌微柒塵捌渺

迎宴新舉人合用捷報旗匾銀花綵緞旗帳酒禮各官酒席

銀貳兩 本縣徵用如無中式及有盈餘俱解府庫候下科支用

起送會試舉人酒席路費卷資銀肆兩叁錢徵解府庫照起送名數申請支

用

會試舉人水手銀壹拾兩 解司庫聽給

賀新進士合用旗匾花紅酒禮銀叁兩叁錢叁分叁厘叁毫

徵解府庫照中式名數申請動支

起送科舉生員酒禮花紅卷資路費各官陪席銀叁拾玖兩

肆錢玖分叁厘叁毫叁絲叁忽 本縣徵用照名儘將所派銀兩通融均給



武舉供給筵宴盤纏銀肆錢壹分陸厘玖毫玖絲以上解司

貢院催稅家伙并募夫等銀貳兩解司

二三年一辦共銀壹百貳拾肆兩玖錢肆分叁厘貳

毫貳絲柒忽捌微柒塵捌渺

存留本色米

孤貧老民肆拾貳名每名歲支米叁石陸斗共米壹百伍拾

壹石貳斗

應裁解部

本縣巡鹽抵課役并滴珠銀壹拾陸兩玖錢陸分捌厘

課并滴珠銀壹兩肆錢壹分肆厘

遇閏加抵

上司按臨并本縣朔望行香講書紙劄筆墨等銀叁兩

外省馬價銀壹百玖拾肆兩捌錢肆分柒厘

路費銀壹兩玖錢肆分捌厘肆

毫柒絲

本府預備倉經費銀貳兩捌錢

本縣預備倉經費銀玖兩貳錢

預備本縣雜用銀伍拾貳兩貳錢

收零積餘銀壹拾柒兩肆錢陸分叁厘貳毫壹絲玖微柒塵

陸渺壹涼壹埃肆纖捌沙

收零積餘米貳石柒斗壹升貳合伍抄壹撮柒圭陸粟

以上舊編裁剝解部銀貳百玖拾陸兩肆錢柒分捌



厘叁毫壹絲玖微柒塵陸渺壹漠壹埃肆纖捌沙

路費銀壹兩玖錢肆分捌厘肆毫柒絲

米貳石柒斗壹升貳合伍抄壹撮柒圭陸粟

本縣田地山塘人丁共額徵銀貳萬叁千陸兩叁分叁厘壹

毫柒絲捌忽陸微捌塵內

起運各部寺銀柒千叁百捌拾肆兩陸錢捌分壹厘伍毫肆

絲玖忽伍微壹塵捌渺壹漠捌埃捌纖壹沙 路費銀

壹百兩肆錢壹厘伍毫捌絲伍忽柒塵柒渺陸漠玖埃

柒纖壹沙

漁課銀貳拾陸兩肆錢叁分柒厘伍毫于里甲出辦 路費銀貳

錢陸分肆厘叁毫柒絲伍忽里甲出辦

漕運貢具并月糧銀壹千壹百玖拾陸兩柒錢壹分玖厘肆

毫伍絲

留充兵餉銀玖千肆百捌拾陸兩貳分玖厘壹毫肆絲貳微

叁塵

存留銀叁千柒百壹拾伍兩叁錢陸分捌厘叁毫玖絲柒忽

捌微柒塵捌渺

舊編裁剝解部銀貳百玖拾陸兩肆錢柒分捌厘叁毫柒絲

玖微柒塵陸渺壹漠壹埃肆纖捌沙 路費銀壹兩玖

錢肆分捌厘肆毫柒絲



順治玖年肆月會議裁扣銀貳百陸拾肆兩捌錢

順治拾貳年會議裁扣銀捌兩

膳夫銀肆拾兩

新裁

運丁月糧叁分撥還軍儲充餉銀肆百捌拾肆兩玖錢肆厘

肆毫

本縣田地山塘人丁共徵米壹千壹百捌拾肆石柒斗玖升

壹合玖勺陸撮柒圭陸粟內

運丁月糧米壹千叁拾石捌斗柒升玖合捌勺伍抄伍撮

存留米壹千伍拾壹石貳斗

裁剩解部積餘米貳石柒斗壹升貳合伍抄壹撮柒圭陸粟

遇閏加銀肆百柒拾叁兩壹錢肆分捌厘肆毫柒絲貳忽

微捌塵捌渺陸漠伍埃伍纖陸沙 每正銀壹兩加徵銀貳分伍毫柒絲

遇閏加米捌拾伍石玖斗陸勺伍抄陸撮 每正米壹石加徵米柒升貳合陸勺

柒抄肆撮壹圭

額外歲徵

漁課

漁課米銀貳拾陸兩肆錢叁分柒厘伍毫 每兩路費壹分該銀貳錢陸分肆厘

叁毫柒絲伍忽 加閏銀貳兩叁錢貳分貳厘伍毫路費貳分叁厘貳毫貳絲伍忽于里甲徵辦

以上戶部項下漁課銀貳拾陸兩肆錢叁分柒厘伍

毫 路費銀貳錢陸分肆厘叁毫柒絲伍忽



課程

本縣額徵課鈔貳千肆百玖拾錠壹貫玖百貳拾文壹分折

銀貳拾肆兩玖錢叁厘捌毫肆絲貳微 有閏加鈔貳

百肆拾伍錠貳貫陸百文玖分該銀貳兩肆錢伍分伍

厘貳毫壹絲玖忽捌微 內里甲徵銀叁兩玖分陸厘捌毫陸絲貳忽歸經費款用均

徭內編括銀貳拾壹兩捌錢陸厘玖毫柒絲捌忽貳微裁充兵餉

程之達寫

僊居縣

原額田貳千捌百肆頃肆拾捌畝伍分玖厘陸毫內

官田壹百捌拾伍頃肆拾壹畝貳分肆厘陸毫 每畝原徵銀伍分陸厘今

實徵并九厘等銀玖分肆厘壹毫該銀壹千柒百肆拾肆兩柒錢叁分壹厘貳毫肆絲捌忽陸微 每畝原徵

米陸升柒合陸勺今實徵米叁升柒勺該米伍百陸拾玖石貳斗壹升陸合貳勺伍抄貳撮貳圭

民田貳千肆百玖拾頃貳拾叁畝貳分捌厘 每畝原徵銀叁分貳厘叁毫今

實徵并九厘等銀伍分肆厘貳毫伍絲該銀壹萬叁千伍百玖兩伍錢壹分貳厘玖毫肆絲 每畝原徵米捌

合柒勺今實徵米叁合玖勺伍抄該米玖百捌拾叁石陸斗肆升壹合玖勺伍抄陸撮

寺田壹百貳拾捌頃捌拾肆畝柒厘 每畝原徵銀陸分壹厘今實徵并九厘等銀壹

錢貳厘貳毫該銀壹千叁百壹拾陸兩柒錢伍分壹厘玖毫伍絲肆忽 每畝原徵米伍升捌合伍勺今實徵



米貳升陸合陸勺該米叁百肆拾貳石柒斗壹升陸合貳勺陸抄貳撮

原額官民地捌百壹拾肆頃玖拾柒畝叁分玖厘每畝原徵銀壹分柒

厘柒毫今實徵并九厘等銀貳分玖厘柒毫該銀貳千肆百貳拾兩肆錢柒分貳厘肆毫捌絲叁忽每畝原徵米肆合捌勺今實徵米貳合貳勺該米壹百柒拾玖石貳斗玖升肆合貳勺伍抄捌撮

原額山陸百貳頃捌拾伍畝貳分叁厘內

官民山陸百壹頃捌拾玖畝伍分叁厘每畝原徵銀叁厘叁毫今實徵銀伍厘陸

毫該銀叁百叁拾柒兩陸分壹厘叁毫陸絲捌忽

竹木山玖拾伍畝捌分每畝原徵銀肆厘叁毫今實徵銀柒厘貳毫該銀陸錢捌分玖厘柒毫陸

絲

原額官民塘伍拾貳頃玖拾玖畝伍分肆厘每畝原徵銀壹厘柒毫今實徵

銀貳厘玖毫該銀壹拾伍兩叁錢陸分捌厘陸毫陸絲陸忽每畝原徵米柒勺今實徵米叁勺該米壹石伍斗捌升玖合捌勺陸抄貳撮

原額官河玖畝陸分捌厘每畝原徵銀玖毫今實徵銀壹厘伍毫該銀壹分肆厘伍毫貳絲

原額戶口人丁叁萬肆拾伍丁口內 男子成丁壹萬貳千

貳百叁拾肆丁每口原徵銀貳錢肆厘陸毫該銀貳千伍百叁兩柒分陸厘肆毫今實徵同

不成丁捌千伍百叁拾

捌口每口原徵銀壹錢貳厘叁毫該銀捌百柒拾叁兩肆錢叁分柒厘肆毫今實徵同

婦女玖千貳百柒拾叁口每

原徵銀貳分玖厘該銀壹百玖拾叁兩捌錢伍厘柒毫今實徵同每口原徵米陸合該米伍拾伍石陸斗叁

升捌合今實徵同



以上地畝人丁通共科銀貳萬貳千玖百壹拾肆兩玖錢貳分貳厘肆毫叁絲玖忽陸微內除優免銀肆百貳兩肆錢叁厘肆毫外實科銀貳萬貳千伍百壹拾貳兩伍錢壹分玖厘叁絲玖忽陸微 共科米貳千貳百肆拾柒石陸斗壹升柒合伍勺玖抄貳圭

起運

戶部項下折色

夏稅

京庫折銀麥叁千伍百伍拾貳石陸斗肆升

每石折銀貳錢伍分該銀捌百

捌拾捌兩壹錢陸分每兩滴珠路費銀貳分米厘該銀貳拾叁兩玖錢捌分叁毫貳絲

農桑折絹銀伍拾肆兩玖錢壹分壹厘壹毫肆絲壹忽肆微

陸塵陸渺柒漠肆埃叁織柒沙

內原額折色絹伍拾柒疋壹丈肆尺肆寸坐派

銀肆拾兩貳錢壹分伍厘每兩路費銀壹分該銀肆錢貳厘壹毫伍絲 本色絹壹拾貳疋內順治拾年陸月內會議改徵折色絹壹拾壹疋柒分陸厘每疋價銀壹兩叁錢叁分伍厘柒毫貳絲肆忽肆微陸塵伍渺伍漠伍埃捌織該銀壹拾肆兩陸錢玖分陸厘壹毫肆絲壹忽肆微陸塵陸渺柒漠肆埃柒織肆沙原解江南今改解京

秋糧

京庫折銀米壹千玖百捌拾陸石壹斗捌升貳合

每石折銀錢伍分該

銀肆百玖拾陸兩伍錢肆分伍厘伍毫每兩滴珠路費銀貳分柒厘該銀壹拾叁兩肆錢陸厘柒毫貳絲捌忽伍微

卷居絲

三



折色蠟價銀壹百肆拾陸兩捌錢玖毫捌微壹塵貳渺肆漢

每兩路費銀壹分該銀壹兩肆錢陸分捌厘玖忽捌渺壹漢貳埃肆纖

富戶銀壹拾兩

每兩路費銀壹分該銀壹錢

昌平州銀伍兩

每兩路費銀壹分該銀伍分予備用銀內扣解

芽茶貳拾陸斤壹拾兩肆錢叁分伍厘

原額芽茶柒拾叁斤壹拾貳兩內順治拾

年陸月內會議改徵折色實該前數每斤價銀壹錢貳分該銀叁兩壹錢玖分捌厘貳毫陸絲貳忽伍微每兩路費銀壹分該銀叁分壹厘玖毫捌絲貳忽陸塵伍渺

葉茶伍拾壹斤伍錢

每斤價銀肆分該銀貳兩肆分壹厘貳毫伍絲每兩路費銀壹分該銀貳分肆

毫壹絲貳忽伍微

黃蠟壹百陸拾肆斤壹拾貳兩伍錢捌分柒厘壹毫貳絲

黃蠟壹百陸拾叁斤壹兩伍錢伍分柒厘壹毫貳絲內順治拾年陸月內會議改徵折色實該前數每斤價銀

叁錢肆分該銀肆拾貳兩肆錢貳分柒厘肆毫柒絲陸忽叁微每兩路費銀壹分該銀肆錢貳分肆厘貳毫柒絲肆忽柒微

陸塵叁渺

南部柴薪皂隸銀捌拾陸兩壹錢

每兩路費銀壹分該銀捌錢陸分壹厘遇閏加銀柒

兩路費銀柒分原解江南今改解部

原解江南藥價銀壹兩壹錢壹分柒厘陸毫

津貼路費銀貳錢貳分叁厘伍

毫貳絲

顏料改折價墊損解路費共銀壹百肆拾陸兩叁錢陸分貳

厘肆毫肆絲陸微捌塵貳渺伍漢

內順治拾年陸月內奉

旨會議改徵折色銀柒貳拾斤叁兩伍錢陸分捌厘每斤價銀貳兩玖錢陸分鋪墊壹錢壹分



陸厘捌毫叁絲伍忽每斤價銀叁錢鋪墊壹錢壹分  
烏梅貳拾捌斤柒兩叁錢貳分捌厘每斤價銀肆分鋪  
墊壹分壹厘 黑鉛壹拾斤壹拾貳兩玖分玖厘伍毫  
每斤價銀柒分鋪墊壹分壹厘 五倍子伍斤壹拾兩  
玖錢肆分陸厘每斤價銀柒分鋪墊壹分壹厘 生漆  
壹百壹拾斤柒錢陸分每斤價銀貳錢鋪墊壹分陸厘  
嚴漆改派生漆陸拾捌斤壹兩肆分叁厘貳毫每斤  
價銀貳錢鋪墊壹分陸厘 嚴漆壹百貳斤壹兩伍錢  
陸分肆厘捌毫每斤價銀貳錢肆分鋪墊壹分陸厘  
黃熟銅叁斤伍錢陸分肆厘每斤價銀壹錢壹分叁厘  
鋪墊壹分陸厘 桐油叁拾壹斤壹拾叁兩肆錢叁分  
陸毫伍絲每斤價銀陸分鋪墊捌厘 黃蠟壹拾玖斤  
壹拾叁兩叁錢伍分捌厘柒毫每斤價銀叁錢貳分鋪  
墊壹分陸厘 水牛角貳副每副價銀玖錢伍分鋪墊  
陸分肆厘 以上通共正價銀壹百叁拾貳兩玖錢貳  
分貳厘陸毫玖絲捌忽玖微陸渺貳漠伍埃原額鋪墊  
銀捌兩肆厘貳毫玖絲陸忽肆塵陸渺捌漠柒埃伍纖  
原額損解銀伍兩肆錢叁分伍厘肆毫肆絲伍忽柒微  
貳塵玖渺叁漠柒埃伍纖今改徵折銀叁項俱每兩加  
路費銀壹分該銀壹兩肆錢陸分叁厘陸毫貳絲肆忽

肆微陸渺捌  
漠貳埃伍纖

鹽鈔

額鈔伍百貳拾捌錠該銀叁兩壹分柒厘伍毫貳絲 折色

銅錢伍千貳百捌拾文該銀柒兩伍錢肆分貳厘捌毫

伍絲柒忽壹微肆塵貳渺捌漠 俱每兩加路費銀壹分  
貳厘該銀壹錢貳分陸

厘柒毫貳絲肆忽伍微貳塵  
伍渺柒漠壹埃叁纖陸沙

有閩加鈔肆拾肆錠肆百玖拾文該銀貳錢伍分貳厘

貳絲柒塵 折色銅錢肆百肆拾文玖分捌厘該銀陸

錢貳分玖厘玖毫柒絲壹忽肆微貳塵捌渺陸漠 二項  
共加

路費壹分伍毫捌絲叁忽捌微  
玖塵柒渺玖漠捌埃叁纖貳沙



九厘銀叁千玖百壹拾壹兩捌錢貳分伍厘貳毫玖絲每兩路費

柒厘該銀貳拾柒兩叁錢捌分貳厘柒毫柒絲柒忽叁塵

以上戶部項下折色銀伍千捌百伍兩伍分貳毫叁

絲捌忽玖微肆渺肆漠肆埃叁纖柒沙路費共銀

柒拾兩捌分捌厘肆毫捌絲肆忽柒微柒塵叁渺叁

漠叁埃

禮部項下折色

牲口銀肆拾兩伍錢每兩路費壹分該銀肆錢伍厘

藥材折色銀壹拾肆兩捌錢叁分肆厘津貼路費銀柒兩肆錢壹分柒厘內扣解

包裹紅黃紙價銀叁錢玖分柒毫伍絲

光祿寺果品銀壹拾玖兩伍錢每兩加路費銀壹分該銀壹錢玖分伍厘

筭筭銀柒兩玖錢玖分壹厘壹毫陸忽陸微每兩路費銀壹分

分該銀柒分玖厘玖毫壹絲壹忽陸塵陸渺

以上禮部項下折色銀捌拾貳兩捌錢貳分伍厘壹

毫陸忽陸微路費銀捌兩玖分陸厘玖毫壹絲壹

忽陸塵陸渺

工部項下折色

雕填匠役銀貳兩叁錢肆分伍厘肆毫每兩加路費銀壹分該銀貳分叁厘肆毫

伍絲肆忽加閏銀壹錢玖分伍厘路費銀壹厘玖毫伍絲

漆木料銀貳兩玖錢壹分肆厘貳毫



弓改牛角貳百玖拾壹副

每副原價銀貳錢玖分順治參年伍月奉文改解折色又于拾貳年

奉文每副增銀貳兩柒錢壹分共銀捌百柒拾壹兩每兩加路費銀壹分該銀捌兩柒錢參分

箭貳千陸百肆拾伍枝

每枝原價銀壹分捌厘順治參年伍月內題

准改解折色每枝增銀捌分貳厘該銀貳百陸拾肆兩伍錢

弦壹千肆百伍拾伍條

每條原價銀伍分肆厘順治參年伍月內題

准改解折色每條增銀肆分陸厘該銀壹百肆拾伍兩伍錢

胖襖褲鞋伍拾參副柒分參厘陸毫伍絲玖忽伍塵

原額每副價銀

壹兩伍錢順治參年陸月內奉文改解折色每副增銀壹兩貳錢共該銀壹百肆拾伍兩捌分捌厘柒毫玖絲肆忽參微伍塵

四司工料銀參百柒拾伍兩伍錢柒分肆厘

歲造段疋銀壹百陸拾參兩玖錢柒分捌厘捌毫柒絲參忽

柒微參塵柒渺遇閏加銀壹拾兩玖錢肆分壹厘伍絲參忽貳微伍塵參渺解司織造段疋支

用

軍器民七銀壹百貳拾伍兩伍錢陸分壹厘捌毫貳絲肆忽

內辦盔甲腰刀玖副陸分伍厘捌毫陸絲壹微捌塵肆渺陸漠壹埃伍纖肆沙盔每項價銀參兩伍錢甲每副價銀柒兩伍錢腰刀每口價銀貳兩共該銀壹百貳拾伍兩伍錢陸分壹厘捌毫貳絲肆忽內原額銀參拾玖兩伍錢柒分伍厘伍毫貳絲肆忽順治參年伍月內奉文增銀捌拾伍兩玖錢捌分陸厘參毫

軍器路費銀貳兩伍錢柒分捌厘肆毫玖絲貳忽

以上工部項下折色共銀貳千壹百壹兩肆分壹厘

伍毫捌絲肆忽捌塵柒渺路費共銀捌兩柒錢伍



分叁厘肆毫伍絲肆忽

戶部項下本色

農桑絹參丈壹尺玖寸貳分肆厘

原額農桑絹壹拾貳疋內順治拾年陸月內會議改

徵本色絹參丈壹尺玖寸貳分肆厘每疋價銀壹兩叁錢叁分伍厘柒毫貳絲肆忽肆微陸塵伍渺伍漠伍埃捌織該銀壹兩叁錢叁分貳厘伍毫伍絲貳忽壹微壹塵玖渺玖漠伍埃貳織叁沙微銀辦解原解江南今改

顏料本色銀珠壹拾叁斤捌兩

原額銀珠叁拾叁斤壹拾壹兩伍錢陸分捌厘內順治拾

年奉 旨徵本色銀珠壹拾叁斤捌兩每斤原價肆錢陸分鋪墊壹錢

壹分

膩珠肆斤叁兩陸錢陸分陸厘柒毫

原額膩珠肆斤壹拾壹兩伍錢叁厘伍毫

內拾年奉 旨徵本色膩珠肆斤叁兩陸錢陸分陸厘柒毫每斤原價壹錢

伍分鋪墊壹錢壹分

烏梅玖斤

原額烏梅壹拾叁斤貳兩伍錢貳分捌厘內拾年奉

旨徵本色烏梅玖斤每斤原價貳分鋪墊壹分壹厘

黑鉛壹拾貳斤玖兩陸錢壹分柒厘

原額黑鉛貳拾叁斤伍兩柒錢壹分陸厘

內拾年奉 旨徵本色黑鉛壹拾貳斤玖兩陸錢壹分柒厘每斤原價銀叁

分伍厘鋪墊壹分壹厘

五倍子壹斤肆兩壹錢伍分

原額五倍子叁斤玖兩捌錢壹分貳厘柒毫內拾年奉

旨徵本色五倍子壹斤肆兩壹錢伍分每斤原價叁分伍厘鋪墊壹分壹厘

生漆陸斤伍兩柒錢柒分肆厘陸毫陸絲柒忽

原額生漆壹拾壹斤



壹拾貳兩伍錢柒分肆厘陸毫陸絲柒忽內拾年奉  
旨徵本色生漆陸斤伍兩柒錢柒分肆厘陸毫陸絲柒忽每斤

原價壹錢鋪  
墊壹分陸厘

嚴添改派生漆叁斤壹拾肆兩玖錢貳分陸厘捌毫原額

斤肆兩陸錢叁分陸厘柒毫內拾年奉

旨徵本色漆叁斤壹拾肆兩玖錢伍分陸厘捌毫每斤原價壹

錢鋪墊壹

分陸厘

嚴添伍斤壹拾肆兩肆錢叁分伍厘貳毫原額

錢伍分叁厘肆毫內拾年奉

旨徵本色漆伍斤壹拾肆兩肆錢叁分伍厘貳毫每斤原價壹

錢貳分鋪墊

壹分陸厘

黃蠟陸斤壹兩肆錢叁分叁厘叁毫叁絲原額

柒錢玖分貳厘內拾年奉

旨徵本色黃蠟陸斤壹兩肆錢叁分叁厘叁毫叁絲內斤原價

壹錢陸分鋪

墊壹分陸厘

黃熟銅壹拾叁斤捌兩原額

旨徵本色黃熟銅壹拾叁斤捌兩每斤原價

銀壹錢壹分叁厘鋪墊壹分陸厘

桐油捌拾壹斤拾肆兩叁錢叁分叁厘叁毫叁絲原額

叁斤壹拾壹兩柒錢陸分肆厘內拾年奉

上旨徵本色桐油捌拾壹斤壹拾肆兩叁錢叁分叁厘叁毫叁絲

每斤原價叁分鋪墊捌厘以上顏料通其正價銀壹

拾肆兩貳錢肆厘叁絲玖微陸渺貳漢伍埃鋪墊銀壹

兩肆錢貳分玖厘肆毫叁絲玖忽叁塵叁渺柒漢伍埃

每正價壹兩給紅解路費銀壹錢貳分該銀壹兩柒錢

肆厘肆毫捌絲叁忽柒微捌渺柒漢伍埃每年于貳月

間督撫確估時價題明造入易知由單徵銀辦解

黃蠟叁拾捌斤肆兩玖錢柒分原額

內順治拾年陸月內奉

旨仍徵本色實該前數每斤料價銀壹錢柒分該銀陸兩伍錢



壹分貳厘捌毫  
陸忽貳微伍塵

芽茶肆拾柒斤壹兩伍錢陸分伍厘

原額芽茶柒拾叁斤壹拾貳兩內順治拾年陸

月內奉

旨仍徵本色實該前數每斤料價銀陸分該銀貳兩捌錢貳分

伍厘捌毫陸絲捌忽柒微伍塵

以上二項俱預于每年貳月確估時價

題明造入易知由單徵銀辦解

以上戶部項下本色共銀貳拾肆兩捌錢柒分伍厘

貳毫伍絲捌忽貳塵陸渺貳漠貳織叁沙 路費共

銀伍兩壹錢叁分叁厘玖毫貳絲貳忽柒微肆塵貳

渺伍漠

禮部項下本色

藥材料價正銀捌兩柒錢肆厘捌毫

內辦本色台芎壹百柒斤壹拾叁兩壹錢肆分

肆厘猪牙皂角叁斤叁兩柒錢伍分肆厘白朮柒拾壹斤拾肆兩玖分陸厘烏

柒壹拾斤拾貳兩伍錢壹分肆厘肆毫 津貼路費銀肆兩叁錢伍分貳厘肆毫

以上禮部項下本色正銀捌兩柒錢肆厘捌毫 路

費銀肆兩叁錢伍分貳厘肆毫

以上起運各部寺銀捌千貳拾貳兩肆錢玖分陸厘

玖毫捌絲柒忽陸微壹塵柒渺陸漠肆埃陸織 路

費銀玖拾陸兩肆錢貳分伍厘壹毫柒絲貳忽伍微

捌塵壹渺捌漠叁埃

漕運官丁本折月糧

貢具銀肆拾柒兩叁錢貳分陸厘壹毫伍絲捌忽柒微伍塵

漕運官丁本折月糧



作人具

領運官丁原額月糧本色米柴百叁拾玖石伍斗肆升肆合

貳勺伍抄捌撮

領運官丁新改月糧米折銀壹千壹百伍拾玖兩伍錢伍分

肆厘原額永盈倉本色米肆千陸百柒拾貳石陸斗壹

升伍合肆勺貳抄伍撮內派台州衛運丁月糧并

鎮道標兵等米貳千貳百叁拾玖石伍斗肆升肆合貳

勺伍抄捌撮外餘米貳千肆百叁拾叁石柒升壹合壹

千肆百叁拾叁兩柒分壹厘壹毫陸絲柒忽順治拾貳

年欽奉

恩詔本折均平于內支銀壹千壹百伍拾玖兩伍錢伍分肆厘

內七分給台州衛運丁月糧銀捌百壹拾壹兩陸錢捌

分柒厘捌毫三分撥還軍儲銀叁百肆拾柒兩捌錢

陸分陸厘貳毫解充餉

用外餘銀仍解充兵餉

以上漕務各項銀壹千貳百陸兩捌錢捌分壹毫伍

絲捌忽柒微伍塵內撥還軍儲充餉銀叁百肆

拾柒兩捌錢陸分陸厘貳毫

本色米柴百叁拾玖石伍斗肆升肆合貳勺伍抄捌

撮遇閏加銀陸拾壹兩陸錢貳分捌厘陸毫捌絲捌

忽內七分給軍銀肆拾叁兩壹錢肆分捌絲壹忽陸

微三分撥還軍儲充餉銀壹拾捌兩肆錢捌分捌

厘陸毫陸忽肆微加米陸拾壹石陸斗貳升捌合陸勺捌抄

留免兵餉

田地山銀貳千貳百捌拾肆兩貳錢壹分陸厘貳毫叁絲貳

忽

均徭充餉銀壹百壹拾貳兩

卷五

七



民壯充餉銀柒百伍拾玖兩貳錢 遇閏加銀柒拾叁兩捌錢

本府項下倉餘米充餉銀壹千玖百壹拾壹兩陸錢柒分

曆日充餉銀肆兩叁錢伍分

會裁冗役充餉銀陸百壹拾陸兩叁錢肆分貳厘柒毫貳絲

陸忽 有閏加銀貳拾陸兩柒錢捌分肆厘陸毫

軍儲各倉餘存充餉銀壹千捌百玖拾捌兩貳錢叁分貳厘

叁毫玖絲貳忽

以上兵餉共銀柒千伍百捌拾陸兩壹分壹厘叁毫

伍絲

遇閏加鹽米充餉銀叁拾玖兩貳錢肆厘貳毫壹絲伍忽柒

微伍塵

存留

本府拜進

表箋綾函紙劄寫表生員工食委官盤纏香燭銀叁兩叁錢肆

分捌厘 解府 聽用

本縣習儀香燭銀肆錢捌分

官員經費俸廩款項

本府知府

皂隸壹拾陸名每名銀柒兩貳錢共銀壹百壹拾伍兩

貳錢 順治玖年肆月內會議每名工食 陸兩共裁銀壹拾玖兩貳錢 解部 遇閏加銀



玖兩陸錢又裁銀  
壹兩陸錢解部

馬快拾名每名銀壹拾捌兩共銀壹百捌拾兩順治玖年肆月

內會議每名工食陸兩共裁銀壹拾貳兩解部草料銀不裁其銀陸路備馬製械木鄉打造巡船以司緝探  
遇閏加銀壹拾伍兩又裁銀壹兩解部

禁卒壹拾貳名每名銀柒兩貳錢共銀捌拾陸兩肆錢

順治玖年肆月內會議每名工食陸兩共裁銀壹拾肆兩肆錢解部  
又裁銀壹兩  
貳錢解部  
遇閏加銀柒兩貳錢

庫書壹名銀壹拾貳兩順治玖年肆月內會議每名工食陸兩裁銀陸兩解部 遇

閏加銀壹兩又裁銀伍錢解部

倉書壹名銀壹拾貳兩順治玖年肆月內會議每名工食陸兩裁銀陸兩解部 遇

閏加銀壹兩又裁銀伍錢解部

斗級陸名每名銀柒兩貳錢共銀肆拾叁兩貳錢順治玖年

肆月內會議每名工食陸兩共裁銀柒兩貳錢解部  
遇閏加銀叁兩陸錢又裁銀陸錢解部

修倉備辦刑具銀壹拾玖兩貳分柒厘玖毫陸絲伍忽

貳微捌塵伍渺柒漠

同知

吏貳名書辦肆名每名銀壹拾兩捌錢共銀陸拾肆兩

順治玖年肆月內會議每名工食陸兩共裁銀貳拾捌兩捌錢解部  
遇閏加銀伍兩肆錢又裁銀貳兩肆錢解部



通判

皂隸壹拾貳名每名銀柒兩貳錢共銀捌拾陸兩肆錢

順治玖年肆月內會議每名工食陸兩共裁銀壹拾肆兩肆錢解部遇閏加銀柒兩貳錢  
又裁銀壹兩貳錢解部

推官

步快捌名每名銀柒兩貳錢共銀伍拾柒兩陸錢順治玖年

肆月內會議每名工食陸兩共裁銀玖兩陸錢解部遇閏加銀肆兩捌錢又  
裁銀捌錢解部

本縣知縣

俸銀貳拾柒兩肆錢玖分 遇閏加銀叁兩柒錢肆分玖厘玖毫

薪銀叁拾陸兩

心紅紙張油燭銀叁拾兩

修宅家伙銀貳拾兩 順治玖年肆月內會議裁扣解部

迎送上司傘扇銀壹拾兩 查奉部文自拾貳年為始裁銀捌兩解部存銀貳兩留用

吏書壹拾貳名每名銀壹拾兩捌錢共銀壹百貳拾玖

兩陸錢 順治玖年肆月內會議每名工食陸兩共裁銀伍拾柒兩陸錢解部遇閏加

銀 壹拾兩捌錢又裁銀肆兩捌錢解部

門子貳名每名銀柒兩貳錢共銀壹拾肆兩肆錢順治玖年

肆月內會議每名工食陸兩共裁銀貳兩肆錢解部遇閏加銀壹兩貳錢又  
裁銀貳錢解部



皂隸壹拾陸名每名銀柒兩貳錢共銀壹百壹拾伍兩

貳錢順治玖年肆月內會議每名工食陸兩共裁銀壹拾玖兩貳錢解部遇閏加銀

玖兩陸錢又裁銀壹兩陸錢解部

馬快捌名每名銀壹拾捌兩共銀壹百肆拾肆兩順治玖年

肆月內會議每名工食陸兩共裁銀玖兩陸錢解部草料銀不裁其銀陸路備馬製械水鄉打造巡

船以司緝探遇閏加銀壹拾貳兩又裁銀捌錢解部

民壯伍拾名每名銀柒兩貳錢共銀叁百陸拾兩順治玖年

肆月內會議每名工食陸兩共裁銀陸拾兩解部遇閏加銀叁拾兩又裁銀伍兩解部

燈夫肆名每名銀柒兩貳錢共銀貳拾捌兩順治玖年

肆月內會議每名工食陸兩共裁銀肆兩捌錢解部遇閏加銀貳兩肆錢又裁銀肆錢解

部

看監禁卒捌名每名銀柒兩貳錢共銀伍拾柒兩陸錢

順治玖年肆月內會議每名工食陸兩共裁銀玖兩陸錢解部遇閏加銀肆兩捌錢又裁銀捌錢解部

解部

修理倉監銀貳拾兩

轎傘扇夫柒名每名銀柒兩貳錢共銀伍拾兩肆錢順治玖年

肆月內會議每名工食陸兩共裁銀捌兩肆錢解部遇閏加銀肆兩貳錢又裁銀柒錢解

錢解部

庫書壹名銀壹拾貳兩順治玖年肆月內會議每名工食陸兩裁銀陸兩解部遇

閏加銀壹兩又裁銀伍錢解部



倉書壹名銀壹拾貳兩

順治玖年肆月內會議每名工食陸兩裁銀陸兩解部

遇

閏加銀

壹兩又裁銀伍錢解部

庫子肆名每名銀柒兩貳錢共銀貳拾捌兩捌錢

順治玖年

肆月內會議每名工食陸兩共裁銀肆兩捌錢解部

遇閏加銀

貳兩肆錢又裁銀肆錢解

斗級肆名每名銀柒兩貳錢共銀貳拾捌兩捌錢

順治玖年

肆月內會議每名工食陸兩共裁銀肆兩捌錢解部

遇閏加銀

貳兩肆錢又裁銀肆錢解

典史

俸銀壹拾玖兩伍錢貳分

遇閏加銀

貳兩陸錢貳分陸厘陸毫

薪銀壹拾貳兩

書辦壹名銀柒兩貳錢

順治玖年肆月內會議每名工食陸兩裁銀壹兩貳錢解部

遇閏加銀

陸錢又裁銀壹錢解部

門子壹名銀柒兩貳錢

順治玖年肆月內會議每名工食陸兩裁銀壹兩貳錢解部

遇閏加銀

陸錢又裁銀壹錢解部

皂隸肆名每名銀柒兩貳錢共銀貳拾捌兩捌錢

順治玖年

肆月內會議每名工食陸兩共裁銀肆兩捌錢解部

遇閏加銀

貳兩肆錢又裁銀肆錢解

馬夫壹名銀柒兩貳錢

順治玖年肆月內會議每名工食陸兩裁銀壹兩貳錢解部

遇閏加銀

陸錢又裁銀壹錢解部



本縣儒學教諭

俸銀壹拾玖兩伍錢貳分 遇閏加銀貳兩陸錢貳分陸厘陸毫

薪銀壹拾貳兩

訓導

俸銀壹拾玖兩伍錢貳分 遇閏加銀貳兩陸錢貳分陸厘陸毫

薪銀壹拾貳兩

齋夫陸名每名銀壹拾貳兩共銀柒拾貳兩 遇閏加

銀陸兩

膳夫捌名每名銀壹拾兩共銀捌拾兩 內肆拾兩廩生支領肆拾兩裁

充餉 遇閏加銀陸兩陸錢陸分陸厘陸毫內又裁銀叁兩叁錢叁分叁厘叁毫充餉

門子伍名內掌教叁名分教貳名每名銀柒兩貳錢共

銀叁拾陸兩 遇閏加銀叁兩

學書壹名銀柒兩貳錢 遇閏加銀陸錢

喂馬草料銀每員壹拾貳兩共銀貳拾肆兩

廩生貳拾名每名廩糧壹拾貳石每石折銀捌錢該銀

壹百玖拾貳兩

以上官役俸廩共銀貳千叁百伍拾柒兩捌錢柒分

柒厘玖毫陸絲伍忽貳微捌塵伍渺柒漠

驛站

本府驛站銀柒百叁拾玖兩捌錢肆分陸厘捌毫伍絲伍忽



經過公幹官員下程油燭柴炭銀壹拾兩

上司經臨及一應公幹過往官員合用心紅紙劄油燭柴炭

門厨皂隸米菜并上司兵巡道駐劄門皂米養等銀肆

兩

上司并公幹員役經臨本縣中火宿食廩糧飯食等項銀

捌兩鋪陳貳兩共銀壹拾兩

上司經臨并過往公幹官員合用門皂銀肆拾貳兩貳錢

遇閏加銀

陸錢

僱夫馬銀叁百捌拾貳兩伍錢

遇閏加銀

陸錢

協解天台縣叁拾兩今又協濟秀水縣壹百肆拾玖兩  
伍錢存縣支給銀貳百肆兩貯庫與轎馬通融支用仍

立夫頭壹名于內給銀米兩貳錢責令總理差  
撥或長僱或照差給銀餘剩貯庫作正支銷

布政司藩字號座船水手銀壹兩貳錢

遇閏加銀

以上驛站共銀壹千壹百玖拾壹兩柒錢肆分陸厘

捌毫伍絲伍忽

### 祭祀賓興

#### 本縣祭祀

文廟二祭共銀陸拾捌兩

啓聖公祠二祭共銀壹拾貳兩

社稷山川壇各二祭共銀叁拾貳兩

邑厲壇三祭共銀貳拾肆兩



文廟香燭銀壹兩陸錢

迎春芒神土牛春花春鞭三牲酒席銀肆兩

曆日紙料銀玖兩陸錢捌分叁厘陸絲遇閏加紙價銀壹錢肆分叁厘

壹毫伍絲  
解司造曆

門神桃符銀柒錢伍分

鄉飲酒禮二次銀壹拾伍兩

提學道歲考心紅紙劄油燭柴炭吏書廩糧門皂米菜銀壹

兩貳錢  
解臨

歲考生員試卷果餅激賞花紅紙劄筆墨并童生果餅進學

花紅府學銀肆兩 縣學銀壹拾柒兩玖錢叁分貳

厘

提學道考試搭蓋蓬廠工料銀叁兩解臨

季考生員每年量計二次合用試卷果餅激賞花紅紙劄筆

墨等項府銀伍兩 縣銀柒兩伍錢

本府歲貢生員路費旗匾花紅酒禮府銀壹兩伍錢

本府歲貢生員赴京路費銀捌兩捌錢叁分

雜支

府縣新官到任祭門猪羊酒果香燭府銀陸錢伍分 縣銀

壹兩伍錢

府縣陞遷給由官員公宴祭江猪羊等項府銀壹兩 縣銀



貳兩

陪課板枋解戶壹分陸厘陸毫陸絲陸忽陸微該銀伍兩解

轉解

布政司解戶銀叁拾兩解

本府巡鹽應捕貳名每名銀柒兩貳錢共銀壹拾肆兩肆錢

遇閏加銀壹兩貳錢

看守布按二分司府館門子各壹名每名銀貳兩共銀陸兩

遇閏加銀伍錢

田市巡檢司弓兵伍名每名銀陸兩共銀叁拾兩原額每名柒兩貳錢

今遵照順治玖年肆月會議每名止給陸兩共裁銀陸兩解部遇閏加銀叁兩內裁銀伍錢解部

抵課銀貳拾兩每兩加滴珠銀壹分該銀貳錢遇閏加抵課并滴珠銀壹兩陸錢捌分叁厘捌毫伍絲貳忽

衙要肆舖司兵貳拾名共銀壹百捌拾玖兩 遇閏加銀壹拾

伍兩柒錢伍分 縣前舖伍名每名銀壹拾兩捌錢 慶雲舖 黃橋舖 界嶺舖各伍名每名銀玖兩

偏僻壹拾舖司兵叁拾名每名銀柒兩貳錢共銀貳百壹拾

陸兩 遇閏加銀壹拾捌兩 官山舖 枰溪舖 開

栢溪舖 遂寧舖 戴村舖 蒼嶺舖各叁名

各渡渡夫捌名共銀貳拾肆兩 遇閏加銀貳兩 九郎溪

壹名每名銀肆兩 石牛渡貳名每名銀叁兩 青口渡 河頭渡各壹名每名銀叁兩 石潤渡 林下渡

各壹名每名銀貳兩



修城民七料銀伍拾兩陸錢玖分貳厘伍毫解府

修理本縣城垣銀貳拾兩

修理府縣公宴器皿及分司公館并分巡道家伙什物等銀

捌兩

預備本縣雜用銀捌拾兩肆分柒厘內以七分聽上司行文取用三分聽本縣公事

支銷俱明立文案造送查核有餘存貯報司以備緩急之需應支項款開後加增表箋通數并水手銀

昌平州銀伍兩 各院司道取給舉人貢生路費卷資等銀 獎勸激賞孝子節婦善人米布銀 布政司進

表水手銀 恤刑按臨合用心紅紙劄油燭柴炭并吏書供給銀其有事出不常數難定計俱于內支取年終

造冊院司道查核

戰船民六料銀叁拾伍兩壹錢解府聽用

淺船料銀貳百陸拾柒兩貳分肆厘玖毫柒絲解糧道

孤貧老民肆拾伍名每名年給布花木柴銀陸錢共銀貳拾

柒兩

孤貧肆拾伍名每名歲支口糧銀叁兩陸錢共銀壹百陸拾

貳兩

縣獄重囚口糧銀叁拾陸兩

以上祭祀賓興雜支共銀壹千肆百肆拾叁兩陸錢

玖厘捌毫叁絲內扣解昌平州銀伍兩歸起運之內

實徵銀壹千肆百叁拾捌兩陸錢玖厘捌毫叁絲

二年一辦每年帶徵



本縣歲貢生員路費旗匾花紅酒禮銀肆兩伍錢

本縣歲貢生員赴京路費銀叁拾兩

三年一辦每年帶徵

府縣應朝官員起程復任公宴祭門三牲酒果香燭等項府

銀貳錢伍分 縣銀壹兩壹分叁厘叁毫

科舉禮幣進士舉人牌坊銀伍拾伍兩貳錢捌分肆厘伍絲

陸徵榮陸陸渺

迎宴新舉人合用捷報旗匾銀花綵段旗帳酒禮各官酒席

銀肆兩 本縣徵用如無中式及有盈餘俱解府庫候下科支用

起送會試舉人酒席并路費卷資銀貳兩玖錢陸分陸厘柒

毫 徵解府庫照起送名數申請支用

會試舉人水手銀捌兩 解司庫聽給

賀新進士合用旗匾花紅酒禮銀叁兩叁錢叁分叁厘叁毫

徵解府庫照中式名數申請支用

起送科舉生員酒禮花紅卷資路費各官陪席銀叁拾兩 本縣

徵用照名儘將所派銀兩通融均給

武舉供給筵宴盤纏銀玖錢叁厘肆毫柒絲肆忽 解司

貢院催稅家伙并募夫等銀貳兩

二三年一辦共銀壹百肆拾貳兩貳錢伍分捌毫貳

絲肆忽陸徵榮陸陸渺



存留本色米

鎮道標官兵糧米壹千伍百石

應裁解部

本縣巡鹽應捕抵課役并滴珠銀壹拾貳兩壹錢貳分遇閏加鹽

課并滴珠銀壹兩壹分裁解運司解部

上司按臨并本縣朔望行香講書紙筆香燭銀叁兩

外省馬價銀貳百伍拾貳兩路費銀貳兩伍錢貳分

本府預備倉經費銀貳兩捌錢

本縣預備倉經費銀壹拾叁兩貳錢

田市巡檢司弓兵工食銀陸兩

預備本縣雜用銀叁拾肆兩叁錢

收零積餘銀壹拾捌兩捌分玖厘伍毫玖絲捌忽玖微陸塵

叁抄捌漠貳埃肆纖

收零積餘米捌石柒升叁合叁勺叁抄貳撮貳圭

以上舊編裁剩解部共銀叁百肆拾壹兩柒錢玖厘

伍毫玖絲捌忽玖微陸塵叁抄捌漠貳埃肆纖路

費銀貳兩伍錢貳分

米捌石柒升叁合叁勺叁抄貳撮貳圭

本縣田地山塘人丁共額徵銀貳萬貳千伍百壹拾貳兩伍

錢壹分玖厘叁絲玖忽陸微內



起運各部寺銀捌千貳拾貳兩肆錢玖分陸厘玖毫捌絲柒

忽陸微壹塵柒渺陸漠肆埃陸纖 路費玖拾陸兩肆

錢貳分伍厘壹毫柒絲貳忽伍微捌塵壹渺捌漠叁埃

漁課等銀壹百貳拾兩捌分肆厘捌絲陸忽柒微伍塵里甲出辦

路費銀貳兩貳錢柒分捌厘貳毫玖忽玖微柒塵伍渺

里甲出辦

漕運貢具并月糧銀捌百伍拾玖兩壹分叁厘玖毫伍絲捌

忽柒微伍塵

留之兵餉銀柒千伍百捌拾陸兩壹分壹厘叁毫伍絲

存官銀肆千柒百肆拾柒兩壹錢壹分叁厘肆毫柒絲肆忽

玖微陸塵壹渺柒漠

舊編裁剩解部銀叁百肆拾壹兩伍錢玖厘伍毫玖絲捌忽

玖微陸塵叁渺捌漠貳埃肆纖 路費銀貳兩伍錢貳

分

順治玖年肆月會議裁扣銀叁百叁拾玖兩貳錢

順治拾貳年會議裁扣銀捌兩

膳夫銀肆拾兩新裁

運丁月糧叁分撥還軍儲銀叁百肆拾柒兩捌錢陸分陸厘

貳毫

本縣田地山塘人丁共額徵米貳千貳百肆拾柒石陸斗壹



升柒合伍勺玖抄貳圭內

運丁月糧米柒百叁拾玖石伍斗肆升肆合貳勺伍抄捌撮  
存留米壹千伍百石

裁剩解部積餘米捌石柒升叁合叁勺叁抄貳撮貳圭

遇閏加銀肆百柒拾伍兩捌錢叁分陸厘肆毫伍絲伍忽捌

微肆渺伍漠捌埃叁纖貳沙每正銀壹兩加銀貳分壹厘壹毫叁絲

遇閏加米陸拾壹石陸斗貳升捌合陸勺捌抄捌撮每正米壹石加

派米貳升柒合肆勺貳抄肆圭

額外歲徵

漁課

漁課米折銀壹百捌兩玖錢玖分陸厘玖毫叁絲柒微伍塵

每兩加路費銀壹分該銀壹兩捌分玖厘玖毫陸絲玖忽叁微柒塵伍渺 遇閏加銀柒兩肆錢玖分貳厘貳毫肆絲肆忽貳微伍塵每兩加路費銀壹分該銀柒分肆厘玖毫貳絲忽肆微肆塵貳渺伍漠里甲微辨

以上戶部項下漁課銀壹百捌兩玖錢玖分陸厘玖

毫叁絲柒微伍塵 路費銀壹兩捌分玖厘玖毫陸

絲玖忽叁微柒塵伍渺

生熟銅鐵銀珠生漆等項改折黃麻肆百玖拾伍斤肆兩奉

全折該銀叁兩壹錢叁分肆厘陸毫伍絲陸忽每兩原額路費壹錢該銀叁錢壹分叁厘肆毫陸絲伍忽陸微 遇閏加麻伍斤壹拾伍兩肆錢該銀叁分陸毫捌絲捌忽路費銀叁厘陸絲捌忽捌微

生熟銅鐵銀珠生漆等項改折桐油陸百貳拾貳斤壹拾伍



兩陸錢 奉文本折中半折色桐油叁百壹拾壹斤柒兩捌錢該折銀叁兩玖錢柒分陸厘貳毫伍絲每兩原額路費壹錢該銀叁錢玖分柒厘陸毫貳絲伍忽遇閏加生漆折桐油叁斤玖兩伍錢貳分伍厘該銀叁分肆厘伍毫捌絲壹忽貳微伍塵加路費銀叁厘肆毫伍絲捌忽壹微貳塵伍渺本色桐油叁百壹拾壹斤柒兩捌錢該銀叁兩玖錢柒分陸厘貳毫伍絲每兩加水路費壹錢該銀叁錢玖分柒厘陸毫貳絲伍忽每兩加水脚銀貳分該銀柒分玖厘伍毫貳絲伍忽遇閏加桐油叁斤玖兩伍錢貳分伍厘該銀叁分肆厘伍毫捌絲壹忽貳微伍塵路費銀叁厘肆毫伍絲捌忽壹微貳塵伍渺水脚陸絲玖忽壹微陸塵貳渺伍漠俱里甲辦解

以上工部項下漁課本折銀壹拾壹兩捌分柒厘壹毫伍絲陸忽 路費銀壹兩壹錢捌分捌厘貳毫肆絲陸微

課程

本縣帶徵海游稅課局原額徵課鈔貳千貳百貳拾伍錠肆

貫捌百柒文伍分析銀貳拾貳兩貳錢伍分玖厘陸毫

壹絲伍忽 有閏加鈔壹百伍拾捌錠貳貫柒拾捌文

伍分該銀壹兩伍錢捌分肆厘壹毫伍絲陸忽 內里甲徵辦銀

肆兩捌分捌厘伍毫壹絲玖忽歸經費款用均徭抵辦壹拾捌兩壹錢柒分壹厘玖絲陸忽裁充兵餉

文化庫

景高寫

