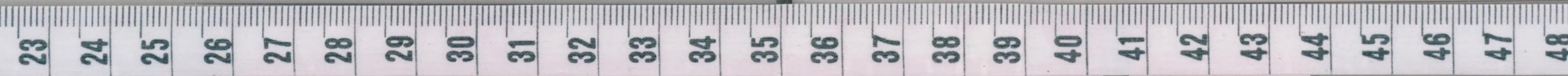
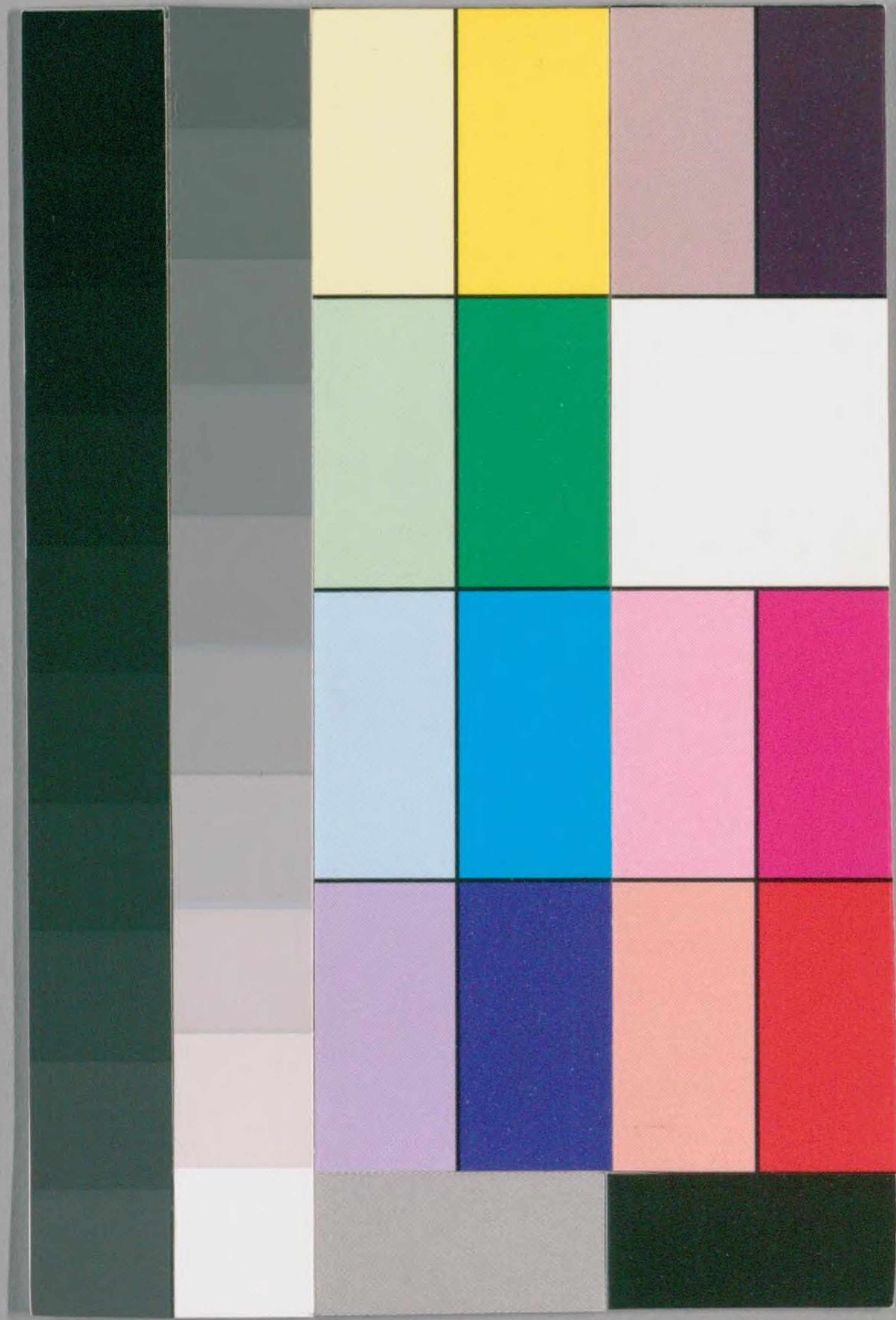


明治十一年太陽略本曆



27

6a



二月平二十八日

一日	土	ヤマト春日祭カチ枝岡祭 土のり	十一	まのどろ
二日	日	ヒウカ鶴戸祭 日のり	十二	ひのへら
三日	月	せうぶん	十三	ひのへら
四日	火	祈年祭班幣 正月せう	十四	つものむすま
五日	水	立春後初時五分。秒 日出前時五分 日入後時五分 東風解氷 鶯為 靦 魚上氷	十五	つものへら
六日	木		十六	うのへら
七日	金	○満月前十一時一分	十七	うのへら
八日	土	大原野祭 土のり	十八	うのへら
九日	日	日のり	十九	うのへら
十日	月	月最昇前九時	二十	まのへら
十一日	火		廿一	まのへら
十二日	水		廿二	ひのへら
十三日	木		廿三	ひのへら

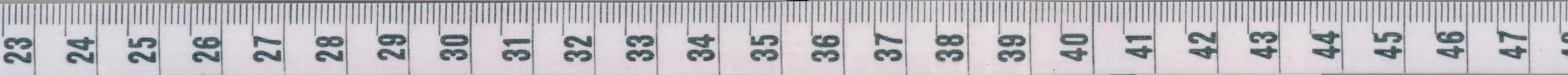
十四日	金	●下弦前四時十二分	廿四	つものへら
十五日	土		廿五	つものへら
十六日	日		廿六	うのへら
十七日	月		廿七	うのへら
十八日	火		廿八	まのへら
十九日	水	正月中	廿九	まのへら
二十日	木		三十	まのへら
廿一日	金	●新月後時十二分	三十一	まのへら
廿二日	土		三十二	ひのへら
廿三日	日	日のり	三十三	ひのへら
廿四日	月		三十四	つものへら
廿五日	火		三十五	つものへら
廿六日	水	月最高前九時	三十六	うのへら
廿七日	木		三十七	うのへら
廿八日	金		三十八	まのへら

雨水前九時八分五秒 日出前時五分 日入後時五分 土脉潤起 霞始 麴草木萌動

三月大三十一日

一	日	土	イッモ出雲祭	九	三のどひり
二	日	日	●上弦後五時十七分	十	三のくさる
三	日	月		十一	三のどとり
四	日	火		十二	ひのくひね
五	日	水		十三	ひのくひね
六	日	木		十四	つものくね
七	日	金	啓蟄前七時三分七秒 日出前六時五分 見後五時九分	十五	つものくね
八	日	土	○満月後七時五十分	十六	うのくね
九	日	日		十七	うのくね
十	日	月	月最卑前十時	十八	うのくね
十一	日	火		十九	うのくね
十二	日	水		二十	うのくね
十三	日	木		廿一	うのくね
十四	日	金		廿二	うのくね

十五	日	土	●下弦後一時五分	廿三	ひのくね
十六	日	日	廣田祭 社日	廿四	うのくね
十七	日	月		廿五	うのくね
十八	日	火	宇佐祭	廿六	うのくね
十九	日	水		廿七	うのくね
二十	日	木	春李皇靈祭	廿八	うのくね
廿一	日	金	春李神殿祭	廿九	うのくね
廿二	日	土	春分 別八時五分五秒 日出前六時五分 見後六時五分	三十	うのくね
廿三	日	日	●新月前時五分	三十一	うのくね
廿四	日	月			
廿五	日	火	月最高後十一時		
廿六	日	水			
廿七	日	木			
廿八	日	金			
廿九	日	土			
三十	日	日			
三十一	日	月	●上弦前十時二十四分		



四月小三十日

十四日	月	吉祭	下弦後七時五分	日	三月廿二日	ひのくさ
十三日	日			土	三月廿一日	ひのくさ
十二日	日			土	三月廿日	ひのくさ
十一日	日			土	三月十九日	ひのくさ
十日	木			土	三月十八日	ひのくさ
九日	水	大神祭		土	三月十七日	ひのくさ
八日	火	大神祭		土	三月十六日	ひのくさ
七日	月	月最卑後七時	○満月前七時四十三分	土	三月十五日	ひのくさ
六日	日			土	三月十四日	ひのくさ
五日	日	清明後時十分九秒	日出前七時五分 日没後時五分	土	三月十三日	ひのくさ
四日	金	廣瀬祭		土	三月十二日	ひのくさ
三日	木	梅宮祭		土	三月十一日	ひのくさ
二日	水	松尾祭		土	三月十日	ひのくさ
一日	火	大和祭		土	三月九日	ひのくさ

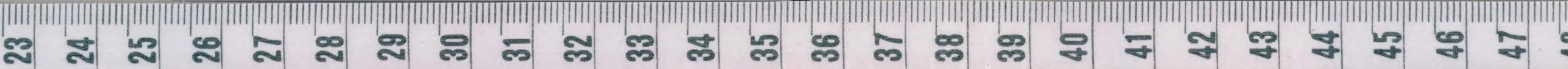
十五日	火	加茂祭		土	三月八日	ひのくさ
十四日	水			土	三月七日	ひのくさ
十三日	木			土	三月六日	ひのくさ
十二日	金	吉田祭		土	三月五日	ひのくさ
十一日	土			土	三月四日	ひのくさ
十日	日			土	三月三日	ひのくさ
九日	月			土	三月二日	ひのくさ
八日	火			土	三月一日	ひのくさ
七日	水			土	二月廿九日	ひのくさ
六日	木			土	二月廿八日	ひのくさ
五日	金			土	二月廿七日	ひのくさ
四日	土			土	二月廿六日	ひのくさ
三日	日			土	二月廿五日	ひのくさ
二日	月	新月後七時五分		土	二月廿四日	ひのくさ
一日	火	最高前三時		土	二月廿三日	ひのくさ
三十日	水			土	二月廿二日	ひのくさ
二十九日	木			土	二月廿一日	ひのくさ
二十八日	金			土	二月二十日	ひのくさ
二十七日	土			土	二月十九日	ひのくさ
二十日	日	穀雨後時四分	日出前七時五分 日没後時五分	土	二月十八日	ひのくさ
十九日	月	霞始生		土	二月十七日	ひのくさ
十八日	火	霜止出苗牡丹華		土	二月十六日	ひのくさ
十七日	水			土	二月十五日	ひのくさ
十六日	木			土	二月十四日	ひのくさ
十五日	金			土	二月十三日	ひのくさ
十四日	土			土	二月十二日	ひのくさ
十三日	日			土	二月十一日	ひのくさ
十二日	月			土	二月十日	ひのくさ
十一日	火			土	二月九日	ひのくさ
十日	水			土	二月八日	ひのくさ
九日	木			土	二月七日	ひのくさ
八日	金			土	二月六日	ひのくさ
七日	土			土	二月五日	ひのくさ
六日	日			土	二月四日	ひのくさ
五日	月			土	二月三日	ひのくさ
四日	火			土	二月二日	ひのくさ
三日	水			土	二月一日	ひのくさ
二日	木			土	一月卅一日	ひのくさ
一日	金			土	一月卅一日	ひのくさ



五月大三十一日

一 日 木	二 日 金	三 日 土	四 日 日	五 日 月	六 日 火	七 日 水	八 日 木	九 日 金	十 日 土	十一 日 日	十二 日 月	十三 日 火	十四 日 水
				月最卑前六時 ○滿月後三時三十分	○滿月後三時三十分	立夏前七時九分四秒 見後七時五分	見後七時五分						
				菊池祭		龍始鳴	蚯蚓出竹筍生						
八十八夜	土のめり	日のめり	十四、ひのめり	十五、ひのめり	十六、ひのめり	十七、ひのめり	十八、ひのめり	十九、ひのめり	二十、ひのめり	廿一、ひのめり	廿二、ひのめり	廿三、ひのめり	廿四、ひのめり

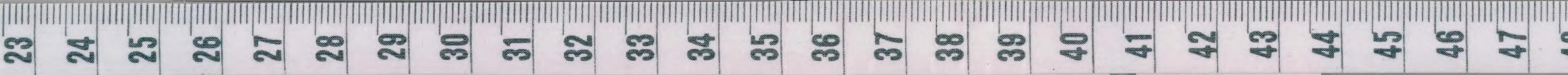
十五 日 水	十六 日 金	十七 日 土	十八 日 日	十九 日 月	二十 日 火	廿一 日 水	廿二 日 木	廿三 日 金	廿四 日 土	廿五 日 日	廿六 日 月	廿七 日 火	廿八 日 水	廿九 日 木	三十 日 金	三十一 日 土
				月最高前七時		○新月後三時九分	○上弦前八時五十六分									
				四月中		四月大										
廿五、ひのめり	廿六、ひのめり	廿七、ひのめり	廿八、ひのめり	廿九、ひのめり	三十、ひのめり	日、ひのめり	二、ひのめり	三、ひのめり	四、ひのめり	五、ひのめり	六、ひのめり	七、ひのめり	八、ひのめり	九、ひのめり	十、ひのめり	十一、ひのめり



六月小三十日

一日	日	キト丹生川上祭ヤマノ貴船祭日 <small>のり</small>	十二	土	のり
二日	月	下ノ東照祭	十三	日	のり
三日	火	月最東後二時	十四	月	のり
四日	水	神宮月次祭幣帛發遣	十五	火	のり
五日	木	○満月後十時五十五分	十六	水	のり
六日	金	おくらう <small>五月せつ</small>	十七	木	のり
七日	土	日出前時 <small>空</small> 日入後七時 <small>土</small> 蠅娘生 腐草為螢梅子黄	十八	金	のり
八日	日	日 <small>のり</small>	十九	土	のり
九日	月	日 <small>のり</small>	二十	日	のり
十日	火	日 <small>のり</small>	廿一	月	のり
十一日	水	入梅後五時四十分五分三秒	廿二	火	のり
十二日	木	●下弦前二時十五分	廿三	水	のり
十三日	金	日 <small>のり</small>	廿四	木	のり
十四日	土	日 <small>のり</small>	廿五	金	のり

十五日	日	八坂祭イナリ 札幌祭日 <small>のり</small>	廿六	土	のり
十六日	月	月最高後七時	廿七	日	のり
十七日	火	日 <small>のり</small>	廿八	月	のり
十八日	水	日 <small>のり</small>	廿九	火	のり
十九日	木	日 <small>のり</small>	三十	水	のり
二十日	金	●新月前五時三十分 五月小一日	三十一	木	のり
廿一日	土	●熱田祭 土 <small>のり</small>	五月小二日	日	のり
廿二日	日	日 <small>のり</small>	五月小三日	月	のり
廿三日	月	夏至前五時三分三秒 日出前四時四分 日入後七時九分 乃東枯草 眞浦卒半夏生	四	火	のり
廿四日	火	日 <small>のり</small>	五	水	のり
廿五日	水	日 <small>のり</small>	六	木	のり
廿六日	木	日 <small>のり</small>	七	金	のり
廿七日	金	●上弦後三時十五分	八	土	のり
廿八日	土	日 <small>のり</small>	九	日	のり
廿九日	日	日 <small>のり</small>	十	月	のり
三十日	月	大祓ツミ住吉祭	十一	火	のり



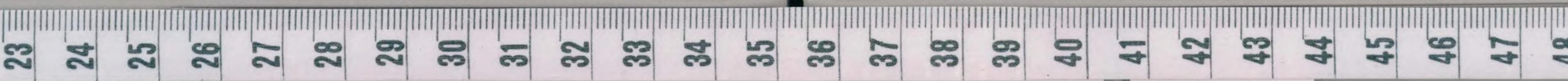
七月大三十一日

一日	火	ヤギ建勲祭	月最卑後三時	十二	ひのくね
二日	水			十三	ひのくね
三日	木	日最高前八時		十四	ひのと
四日	金	○満月前六時五十七分		十五	つちのくね
五日	土			十六	つちのくね
六日	日			十七	うのくね
七日	月	おそあさのまき	六月せつ	十八	うのくね
八日	火	小暑後時四分五秒	日出前四分	十九	うのくね
九日	水	安房祭		二十	うのくね
十日	木			廿一	うのくね
十一日	金	●下弦後六時十三分		廿二	うのくね
十二日	土	湊川祭		廿三	うのくね
十三日	日	月最高後初時		廿四	うのくね
十四日	月			廿五	うのくね

十五日	火			廿六	うのくね
十六日	水			廿七	うのくね
十七日	木			廿八	うのくね
十八日	金			廿九	うのくね
十九日	土	●新月後六時二十五分	六月大	一	うのくね
二十日	日	●後初時三分三秒		二	うのくね
廿一日	月			三	うのくね
廿二日	火			四	うのくね
廿三日	水			五	うのくね
廿四日	木			六	うのくね
廿五日	金			七	うのくね
廿六日	土	●上弦後七時五十五分		八	うのくね
廿七日	日			九	うのくね
廿八日	月	月最卑後一時		十	うのくね
廿九日	火			十一	うのくね
三十日	水			十二	うのくね
三十一日	木			十三	うのくね

大暑後時五分六秒 日出前四分 日最高前八時 満月前六時五十七分 小暑後時四分五秒 安房祭 湊川祭 新月後六時二十五分 後初時三分三秒 上弦後七時五十五分 月最卑後一時

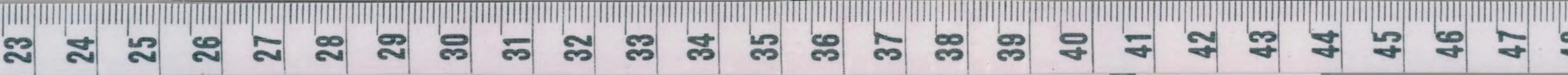
八



八月大三十一日

一日	金	氷川祭	十四	ひのくさ
二日	土	○満月後四時三十分	十五	ひのくさ
三日	日	北野祭	十六	ひのくさ
四日	月	北野祭	十七	ひのくさ
五日	火		十八	ひのくさ
六日	水		十九	ひのくさ
七日	木		二十	ひのくさ
八日	金	秋前時五十分	廿一	ひのくさ
九日	土	秋前時五十分	廿二	ひのくさ
十日	日	秋前時五十分	廿三	ひのくさ
十一日	月	秋前時五十分	廿四	ひのくさ
十二日	火		廿五	ひのくさ
十三日	水	大鳥祭	廿六	ひのくさ
十四日	木		廿七	ひのくさ

十五日	金	男山祭	廿八	ひのくさ
十六日	土	和祭	廿九	ひのくさ
十七日	日	鹿島祭	三十	ひのくさ
十八日	月	●新月前五時三十分	三十一	ひのくさ
十九日	火		二	ひのくさ
二十日	水	香取祭	三	ひのくさ
廿一日	木		四	ひのくさ
廿二日	金	最良後三時	五	ひのくさ
廿三日	土	七月中	六	ひのくさ
廿四日	日	處暑後時四分	七	ひのくさ
廿五日	月	藤島祭	八	ひのくさ
廿六日	火	上秋前初時	九	ひのくさ
廿七日	水		十	ひのくさ
廿八日	木		十一	ひのくさ
廿九日	金		十二	ひのくさ
三十日	土		十三	ひのくさ
三十一日	日		十四	ひのくさ



九月小三十日

○満月後四時十七分 二百十日

一	日月	○満月後四時十七分	二百十日	十五	ひのくさ
二	日火			十六	つものくね
三	日水			十七	つものくさ
四	日木			十八	うのくさ
五	日金			十九	うのくさ
六	日土			二十	うのくさ
七	日月	最高前一時		廿一	うのくさ
八	日月	八月せら		廿二	うのくさ
九	日火	白露型時三草九秘	日出前五時地分	廿三	うのくさ
十	日水	生國魂祭	下弦前五時五分	廿四	うのくさ
十一	日木			廿五	うのくさ
十二	日金			廿六	うのくさ
十三	日七			廿七	うのくさ
十四	日日			廿八	うのくさ

白露型時三草九秘

日出前五時地分 見後六時五分草露白

鶴鳴玄鳥去

十五	日月	ヤマト	祭	廿九	うのくさ
十六	日火	●新月後時十六分	一八月大	一日	うのくさ
十七	日水	神宮神嘗祭		二	うのくさ
十八	日木	マコト豊 國祭	月最卑後十時三	三	うのくさ
十九	日金	マホミ霧 島祭		四	うのくさ
二十	日土	ひら		五	うのくさ
廿一	日月	ヤマト白 峯祭		六	うのくさ
廿二	日月	秋季皇靈祭	トホタニ井伊合祭 社日七	七	うのくさ
廿三	日火	秋季神殿祭	上弦前六時地分 八月中八	八	うのくさ
廿四	日水	むぎ		九	うのくさ
廿五	日木			十	うのくさ
廿六	日金	キイ日前祭	キイ國懸祭	十一	うのくさ
廿七	日土			十二	うのくさ
廿八	日日			十三	うのくさ
廿九	日月			十四	うのくさ
三十	日火	○満月後六時三十六分		十五	うのくさ

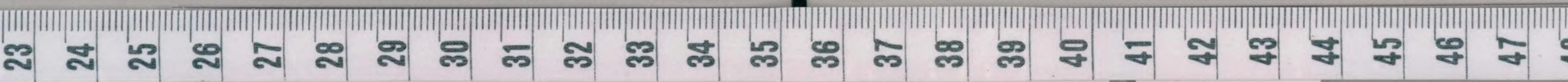
秋分後時七分

日出前五時地分

雷乃收声

蟄虫抔戸

水始涸



十月大三十一日

一	日	水		十六	ひのこ
二	日	木		十七	つものむま
三	日	金		十八	つものこひつ
四	日	土	月最高後六時	十九	うのくさ
五	日	日		二十	うのこさ
六	日	月		廿一	うのくさ
七	日	火	かた赤間祭	廿二	うのくさ
八	日	水	●下弦後十二時二分	廿三	うのくさ
九	日	木	むづかしひま	廿四	うのくさ
十	日	金	寒露前時五分	廿五	ひのこ
十一	日	土	●新月前初時二分	廿六	ひのこ
十二	日	日		廿七	つものくさ
十三	日	月	月最昇前二時	廿八	つものこひつ
十四	日	火		廿九	うのくさ

寒露前時五分
日出前時分
日入後時分
九月廿九日
九月廿八日
九月廿七日
九月廿六日
九月廿五日
九月廿四日
九月廿三日
九月廿二日
九月廿一日
九月廿日
九月十九日
九月十八日
九月十七日
九月十六日
九月十五日

十五	日	水		三十一	ひのこ
十六	日	木	●新月前初時二分	三十	ひのこ
十七	日	金	月最昇前二時	廿九	つものくさ
十八	日	土		廿八	つものこひつ
十九	日	日		廿七	つものくさ
二十	日	月		廿六	ひのこ
廿一	日	火	●上弦後三時三十七分	廿五	ひのこ
廿二	日	水		廿四	ひのこ
廿三	日	木		廿三	ひのこ
廿四	日	金		廿二	ひのこ
廿五	日	土	霜降前時五分	廿一	ひのこ
廿六	日	日		二十	ひのこ
廿七	日	月		十九	ひのこ
廿八	日	火		十八	ひのこ
廿九	日	水		十七	ひのこ
三十	日	木	○满月前十一時二十九分	十六	ひのこ
三十一	日	金		十五	ひのこ

霜降前時五分
日出前時五分
日入後時五分
霜始降
霜時施
楓
葛
黄



十一月小三十日

一日	土	月最高前五時	土のり	十七	つちのへね
二日	日		日	十八	つちのへね
三日	月			十九	うのへね
四日	火			二十	うのへね
五日	水			廿一	うのへね
六日	木			廿二	うのへね
七日	金	ツミ水無瀬祭	○下弦後時四分	廿三	うのへね
八日	土	土のり	十月せり	廿四	うのへね
九日	日		日	廿五	うのへね
十日	月	新嘗祭班幣		廿六	うのへね
十一日	火			廿七	つちのへね
十二日	水			廿八	つちのへね
十三日	木	月最卑後二時		廿九	うのへね
十四日	金	●新月前九時五分	十月小	日	うのとね

寒前壽聖五十分

日出前六時五分
日没後四時五分

山家始開地始凍金葉番

ユホルキモシラサク

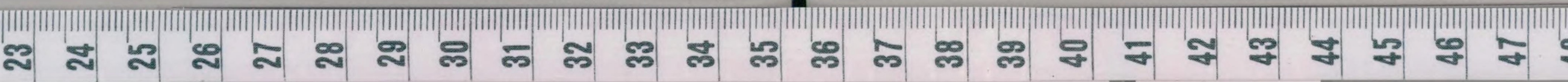
十五日	土		土のり	二	うのへね
十六日	日		日	三	うのへね
十七日	月	マト談山祭		四	うのへね
十八日	火			五	うのへね
十九日	水			六	うのへね
二十日	木			七	うのへね
廿一日	金	●上弦前四時四分		八	うのへね
廿二日	土	鎮魂祭	土のり	九	うのへね
廿三日	日	新嘗祭日	十月中	十	うのへね
廿四日	月	小雪前時四分	虹藏不見朔風拂葉摘始黃	十一	うのへね
廿五日	火			十二	うのへね
廿六日	水			十三	うのへね
廿七日	木			十四	うのへね
廿八日	金	月最高前五時		十五	うのへね
廿九日	土	○満月前六時十分	土のり	十六	うのへね
三十日	日		日	十七	うのへね

小雪前時四分

日出前時四分
日没後時四分

虹藏不見朔風拂葉摘始黃

キタムシラハラフキタム



十二月大三十一日

一	日	月	十八、つちのくむま
二	日	火	十九、つちのくむま
三	日	水	二十、うのくさる
四	日	木	廿一、うのくさる
五	日	金	廿二、うのくさる
六	日	土	廿三、うのくさる
七	日	日	廿四、うのくさる
八	日	月	廿五、うのくさる
九	日	火	廿六、ひのくさる
十	日	水	廿七、ひのくさる
十一	日	木	廿八、つちのくさる
十二	日	金	廿九、つちのくさる
十三	日	土	一日、うのくむま
十四	日	日	二、うのくむま

神宮月次祭幣帛發遣

大雪後八時八分三秒

日出前六時五分
日没後四時五分

閉塞成冬

熊罾穴 鯀魚群

●下弦前二時 日あり

十月せろ

ソラチカクノトノルカマアキニモルサケケウラマカ

●新月後時三十分

十二月大

日あり

十五	日	月	三、うのくさる
十六	日	火	四、うのくさる
十七	日	水	五、うのくさる
十八	日	木	六、うのくさる
十九	日	金	七、うのくさる
二十	日	土	八、うのくさる
廿一	日	日	九、つちのくさる
廿二	日	月	十、つちのくさる
廿三	日	火	十一、うのくさる
廿四	日	水	十二、うのくさる
廿五	日	木	十三、うのくさる
廿六	日	金	十四、うのくさる
廿七	日	土	十五、うのくさる
廿八	日	日	十六、うのくさる
廿九	日	月	十七、ひのくさる
三十	日	火	十八、ひのくさる
三十一	日	水	十九、つちのくさる

大雪後時三十分

日出前七時五分
日没後四時五分

乃東生 麋角解雪下出麥

●上弦後八時三十分

十一月中

サカサオツルキヤ多クモキ

月最高後初時

○満月前二時三十分 月そく

大祓

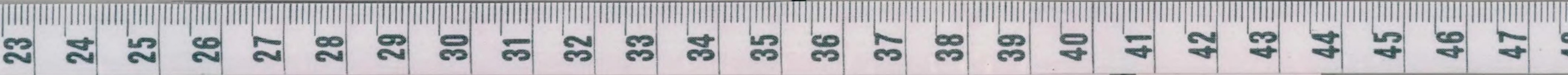


求年齢月數表

庚	辛	壬	癸	甲	乙	丙	丁	戊	己
九 子 戌 申 午 辰 寅 子 戌 申 午	八 丑 亥 酉 未 巳 卯 丑 子 戌 申 午	七 寅 子 戌 申 午 辰 寅 子 戌 申 午	六 卯 丑 子 戌 申 午 辰 寅 子 戌 申 午	五 辰 寅 子 戌 申 午 辰 寅 子 戌 申 午	四 巳 卯 丑 子 戌 申 午 辰 寅 子 戌 申 午	三 午 辰 寅 子 戌 申 午 辰 寅 子 戌 申 午	二 未 巳 卯 丑 子 戌 申 午 辰 寅 子 戌 申 午	一 申 午 辰 寅 子 戌 申 午 辰 寅 子 戌 申 午	八 戌 申 午 辰 寅 子 戌 申 午 辰 寅 子 戌 申 午

二月 月	三月 月	四月 月	五月 月	六月 月	七月 月	八月 月	九月 月	十月 月	十一月 月	十二月 月
三月 月	四月 月	五月 月	六月 月	七月 月	八月 月	九月 月	十月 月	十一月 月	十二月 月	正月 月
四月 月	五月 月	六月 月	七月 月	八月 月	九月 月	十月 月	十一月 月	十二月 月	正月 月	二月 月
五月 月	六月 月	七月 月	八月 月	九月 月	十月 月	十一月 月	十二月 月	正月 月	二月 月	三月 月
六月 月	七月 月	八月 月	九月 月	十月 月	十一月 月	十二月 月	正月 月	二月 月	三月 月	四月 月
七月 月	八月 月	九月 月	十月 月	十一月 月	十二月 月	正月 月	二月 月	三月 月	四月 月	五月 月
八月 月	九月 月	十月 月	十一月 月	十二月 月	正月 月	二月 月	三月 月	四月 月	五月 月	六月 月
九月 月	十月 月	十一月 月	十二月 月	正月 月	二月 月	三月 月	四月 月	五月 月	六月 月	七月 月
十月 月	十一月 月	十二月 月	正月 月	二月 月	三月 月	四月 月	五月 月	六月 月	七月 月	八月 月
十一月 月	十二月 月	正月 月	二月 月	三月 月	四月 月	五月 月	六月 月	七月 月	八月 月	九月 月
十二月 月	正月 月	二月 月	三月 月	四月 月	五月 月	六月 月	七月 月	八月 月	九月 月	十月 月

右くりやりの先づ年表の年數を見ねら次よ此の月表より月數を定め見ねらたる年數不加ふべし



東京
大阪
頌曆商社

社長 林立守

大阪
弘曆著
松浦善右衛門

揚子江
伊丹 佐平清助

定價二錢六厘

