

第一九九 所得稅

國稅

百八十七

表中粕屋早良ハ福岡市ハ三井ハ久留米市ハ合算ス

郡市	總數	清酒	濁酒	燒酎	白酒	味淋	銘酒
糸島郡	四八、七〇、〇三七	四七、二二、七九九	二五、二二、三	一、三三、二二三			
久留米市	八五、六四、〇六四	八三、六九、一七六	六、七、四六	一、二七、四七三			
浮羽郡	六五、七四、五五六	六三、四六、〇三八	二、二八、〇二六	五、〇九、三六四			
三浦郡	三三、八〇、九一〇	三三、九一、三三〇	二、一〇、九一〇	一〇、九、四一六			
八女郡	八七、二四、四三三	八〇、六四、八七	一、七、五九六	六、四〇、二四		五、八、八〇六	
山門郡	一七四、四四、八八一	一七、四七、一一三	一、六、六八八	一、三、七、四〇〇			
三池郡	七、四三、三八〇	七、六三、九九〇	三、三、七八	三、五、六、七二			
企救郡	五九、三三、二六六	五八、一、〇〇、〇〇〇	六、四、五、四四	二、八、二、九二八	四、七、七		一、七、九、二四
田川郡	五〇、〇三、八三九	四九、九二、四七	一〇、六、五〇	二、五、七、二			
京都郡	五三、九四、一八八	五、九、二、三三	七、八、三三	六、五、八、二二			
築上郡	四九、〇七、八五四	四七、九四、九、三六	五、八、二、九八	四、七、三、四四	二〇、二、四六		
合計	一、六七、六、〇四、三三九	一、六三、八、七、八、八九	一〇、三、八、四、一、六	二六、八、六、一、六〇	五二、二、三五	三九、三、九八七	五、一〇、二二

第一九八

酒稅ノ類別

郡市	造石						
	總數	清酒	濁酒	燒酎	白酒	味淋	銘酒
福岡市	二二、〇、五、八、八九	二五、七、八、二、五二	九、四、六、〇〇	四、〇、一、四、九、六	二〇、七、六	四、二、四、六	
宗像郡	八二、一〇、七、一八六	八〇、八、九、六、六	一、二、五、二	七、三、七、〇四		二、二、五、四四	
遠賀郡	六、六、二、九、五三	六、二、一、四、二、七	七、六	四、九、四、〇〇			
鞍手郡	三、五、六、五、四四	三、二、九、〇、三、四三	二、二、八	三、八、三、六			
嘉穂郡	二、六、二、七、六二〇	二、四、六、七、六、五〇	一〇、九、三、四	二、〇、七、〇、六四			一、四、二、二、二
朝倉郡	六、三、八、二、二八	六、一、五、三、三、六	一、三、三、三、四	四、九、二、三、三			
筑紫郡	五二、〇、四、二、三八	四八、八、二、三、三	八、四、八、四、二	一、四、八、八、八	六、二、四、六		

郡市	總數	田	畑	郡村宅地	市街宅地	山林原野	牧場鑛泉地 沼種地 池田
廿五年	一、三九、三〇、七、四	一、一〇、五、〇、〇、三三	二、八、八、五、〇、〇	六、三、八、四、〇〇	八、六、九、二、七四	二〇、三、三、五、〇〇	
廿六年	一、三三、四、六、〇、一、五〇	一、二九、六、三、五、六一	二、九、五、六、六、〇〇	六、四、九、二、八〇	八、六、三、三、五、六	二〇、三、四、九、八、七三	
廿七年	?	?	?	?	?	?	

郡市	人員數				
	總	一	二	三	四
福岡市	八六	一	九四七〇	二五	六〇
宗像郡	一一三	一	九一九五〇	三	九二
遠賀郡	二四六	一	一一、二八九〇	三	二二三
鞍手郡	三三〇	一	一、八九四、八七五	二	二〇二
嘉穂郡	二四五	一	二、九二〇、二七五	二	二〇五
朝倉郡	一八四	一	一、五三四、八九五	二	一五七
筑紫郡	二〇七	一	一、五二一、八四六	一	一八九
糸島郡	一四	一	一、三〇九、五〇五	一	一三六
久留米市	四八二	一	五、四六八、一八〇	九	三六二
浮羽郡	一七三	一	二、六〇〇、八八〇	六	一〇九
三浦郡	三〇八	一	一、八七四、四五	三	一七五
八女郡	三三	一	二、三三三、二七五	三	一九三
山門郡	三六三	一	四、二二三、三五	六	一九九
三池郡	二〇五	一	二、二七六、八三	六	一六六
金教郡	四七	一	四、二八〇、五九九	七	三六四
田川郡	一七	一	一、六五五、六五五	三	一三八

郡市	人員金員				
	總	一	二	三	四
福岡市	一、八六、八九七	一	九四、七〇〇	一	三、六〇、五七四
宗像郡	一、四四〇、〇二〇	一	九四、七〇〇	一	四八、六六〇
遠賀郡	四、九、九七二	一	一一、二八、九四〇	一	八七、八五八
鞍手郡	四、〇、七五、六九〇	一	一、〇一、五七〇	一	九四、二三五
嘉穂郡	四、二、九	一	一、〇一、五七〇	一	九四、二三五
朝倉郡	四、二、九	一	一、〇一、五七〇	一	九四、二三五
筑紫郡	四、二、九	一	一、〇一、五七〇	一	九四、二三五
糸島郡	四、二、九	一	一、〇一、五七〇	一	九四、二三五
久留米市	一、八六、八九七	一	九四、七〇〇	一	三、六〇、五七四
浮羽郡	一、八六、八九七	一	九四、七〇〇	一	三、六〇、五七四
三浦郡	一、八六、八九七	一	九四、七〇〇	一	三、六〇、五七四
八女郡	一、八六、八九七	一	九四、七〇〇	一	三、六〇、五七四
山門郡	一、八六、八九七	一	九四、七〇〇	一	三、六〇、五七四
三池郡	一、八六、八九七	一	九四、七〇〇	一	三、六〇、五七四
金教郡	一、八六、八九七	一	九四、七〇〇	一	三、六〇、五七四
田川郡	一、八六、八九七	一	九四、七〇〇	一	三、六〇、五七四
合計	四、八、六	三	三、三、三、七二〇	四	一、一、七、八、八〇〇

表中粕屋早良ハ福岡市ハ三井ハ久留米市ハ合算セリ

税目	人員金員				
	總	一	二	三	四
酒造税	九、七〇〇	一	九、七〇〇	一	九、七〇〇
所得税	九、七〇〇	一	九、七〇〇	一	九、七〇〇
地租	四、六、一、九	一	一、三、七、〇	一	三、三、二、二
市總	四、六、一、九	一	一、三、七、〇	一	三、三、二、二
郡總	四、六、一、九	一	一、三、七、〇	一	三、三、二、二
福岡	四、六、一、九	一	一、三、七、〇	一	三、三、二、二
遠賀	四、六、一、九	一	一、三、七、〇	一	三、三、二、二
朝倉	四、六、一、九	一	一、三、七、〇	一	三、三、二、二
筑紫	四、六、一、九	一	一、三、七、〇	一	三、三、二、二
糸島	四、六、一、九	一	一、三、七、〇	一	三、三、二、二
久留米	四、六、一、九	一	一、三、七、〇	一	三、三、二、二
浮羽	四、六、一、九	一	一、三、七、〇	一	三、三、二、二
三浦	四、六、一、九	一	一、三、七、〇	一	三、三、二、二
八女	四、六、一、九	一	一、三、七、〇	一	三、三、二、二
山門	四、六、一、九	一	一、三、七、〇	一	三、三、二、二
三池	四、六、一、九	一	一、三、七、〇	一	三、三、二、二
金教	四、六、一、九	一	一、三、七、〇	一	三、三、二、二
田川	四、六、一、九	一	一、三、七、〇	一	三、三、二、二
合計	四、八、六	三	三、三、三、七二〇	四	一、一、七、八、八〇〇

第二〇〇

國稅忘納ノ人員及金員

國稅

百八十八

第二〇五 郡吏及俸金

役所	吏員			俸金	
	郡長	郡書記	郡雇	郡長	郡書記
粕屋郡役所	一	三	一	六,000.00	二,037.83
宗像郡役所	一	〇	一	六,000.00	一,592.67
遠賀郡役所	一	三	一	六,000.00	一,870.37
鞍手郡役所	一	二	三	六,000.00	二,006.49
嘉穂郡役所	一	四	三	六,000.00	一,973.79
朝倉郡役所	一	三	三	六,000.00	二,199.85
筑紫郡役所	一	三	三	六,000.00	二,031.64
糸島郡役所	一	一	一	六,000.00	一,651.07
早良郡役所	一	三	一	六,000.00	一,649.99
浮羽郡役所	一	五	一	六,000.00	一,827.77
三井郡役所	一	三	三	六,000.00	一,876.09
三浦郡役所	一	四	五	六,000.00	二,490.64
八女郡役所	一	四	四	六,000.00	二,310.64
合計	一五	二五	一五	一三,六〇〇.〇〇	三六,四七六.八三
					四,三三三.九八

人員ハ三十年末現在俸金ハ廿九年度支給額トス

役所	市吏員			市書記	市雇	區長及代理者
	市長	助役	參事會員			
山門郡役所	一	三	三	二	二	一
三池郡役所	一	三	三	二	二	一
企救郡役所	一	六	二	二	二	一
田川郡役所	一	三	三	二	二	一
京都郡役所	一	六	四	二	二	一
築上郡役所	一	四	四	二	二	一
合計	一五	二五	一五	一三,六〇〇.〇〇	三六,四七六.八三	四,三三三.九八

第二〇六 市吏員

役所	市吏員			市書記	市雇	區長及代理者
	市長	助役	參事會員			
久留米市役所	一	一	六	二	二	一
福岡市役所	一	一	六	二	二	一
合計	二	二	一二	四	四	二

第二〇九

町村吏ノ俸給及報酬

郡名	町	村	長	助	役	収入	役	書記	雇	委員	區長
柏屋郡	一、六四八、〇〇〇	八八〇、〇〇〇	二、四八八、〇〇〇	一、二八六、〇〇〇	三、四〇〇、〇〇〇	二、四〇〇、〇〇〇	二、四〇〇、〇〇〇	二、四〇〇、〇〇〇	二、四〇〇、〇〇〇	二、四〇〇、〇〇〇	二、四〇〇、〇〇〇
宗像郡	一、〇二〇、〇〇〇	二、四八八、〇〇〇	一、二八六、〇〇〇	一、二八六、〇〇〇	二、四〇〇、〇〇〇	二、四〇〇、〇〇〇	二、四〇〇、〇〇〇	二、四〇〇、〇〇〇	二、四〇〇、〇〇〇	二、四〇〇、〇〇〇	二、四〇〇、〇〇〇
遠賀郡	二、六三三、四九二	一、九六二、三〇七	一、五八六、八六六	一、五八六、八六六	二、四〇〇、〇〇〇	二、四〇〇、〇〇〇	二、四〇〇、〇〇〇	二、四〇〇、〇〇〇	二、四〇〇、〇〇〇	二、四〇〇、〇〇〇	二、四〇〇、〇〇〇
秩手郡	一、六二七、四八八	一、二九六、四七三	一、六二〇、〇三三	一、六二〇、〇三三	二、四〇〇、〇〇〇	二、四〇〇、〇〇〇	二、四〇〇、〇〇〇	二、四〇〇、〇〇〇	二、四〇〇、〇〇〇	二、四〇〇、〇〇〇	二、四〇〇、〇〇〇
嘉穂郡	二、二七二、八六二	一、四二二、七六〇	二、四〇〇、〇〇〇	二、四〇〇、〇〇〇	二、四〇〇、〇〇〇	二、四〇〇、〇〇〇	二、四〇〇、〇〇〇	二、四〇〇、〇〇〇	二、四〇〇、〇〇〇	二、四〇〇、〇〇〇	二、四〇〇、〇〇〇
朝倉郡	二、二七二、八六二	一、四二二、七六〇	二、四〇〇、〇〇〇	二、四〇〇、〇〇〇	二、四〇〇、〇〇〇	二、四〇〇、〇〇〇	二、四〇〇、〇〇〇	二、四〇〇、〇〇〇	二、四〇〇、〇〇〇	二、四〇〇、〇〇〇	二、四〇〇、〇〇〇
筑紫郡	二、二七二、八六二	一、四二二、七六〇	二、四〇〇、〇〇〇	二、四〇〇、〇〇〇	二、四〇〇、〇〇〇	二、四〇〇、〇〇〇	二、四〇〇、〇〇〇	二、四〇〇、〇〇〇	二、四〇〇、〇〇〇	二、四〇〇、〇〇〇	二、四〇〇、〇〇〇
系島郡	一、六二七、四八八	一、二九六、四七三	一、六二〇、〇三三	一、六二〇、〇三三	二、四〇〇、〇〇〇	二、四〇〇、〇〇〇	二、四〇〇、〇〇〇	二、四〇〇、〇〇〇	二、四〇〇、〇〇〇	二、四〇〇、〇〇〇	二、四〇〇、〇〇〇
早良郡	九三三、七五〇	一、二九六、四七三	一、六二〇、〇三三	一、六二〇、〇三三	二、四〇〇、〇〇〇	二、四〇〇、〇〇〇	二、四〇〇、〇〇〇	二、四〇〇、〇〇〇	二、四〇〇、〇〇〇	二、四〇〇、〇〇〇	二、四〇〇、〇〇〇
浮羽郡	一、七四四、六四四	二、四〇〇、〇〇〇	二、四〇〇、〇〇〇	二、四〇〇、〇〇〇	二、四〇〇、〇〇〇	二、四〇〇、〇〇〇	二、四〇〇、〇〇〇	二、四〇〇、〇〇〇	二、四〇〇、〇〇〇	二、四〇〇、〇〇〇	二、四〇〇、〇〇〇
三井郡	一、九七九、九四三	八四〇、〇〇〇	一、二八六、〇〇〇	一、二八六、〇〇〇	二、四〇〇、〇〇〇	二、四〇〇、〇〇〇	二、四〇〇、〇〇〇	二、四〇〇、〇〇〇	二、四〇〇、〇〇〇	二、四〇〇、〇〇〇	二、四〇〇、〇〇〇
三浦郡	三、〇〇〇、〇〇〇	七五五、〇〇〇	一、七四四、六四四	一、七四四、六四四	二、四〇〇、〇〇〇	二、四〇〇、〇〇〇	二、四〇〇、〇〇〇	二、四〇〇、〇〇〇	二、四〇〇、〇〇〇	二、四〇〇、〇〇〇	二、四〇〇、〇〇〇
八女郡	三、二九八、四八九	九六、〇〇〇	二、四〇〇、〇〇〇	二、四〇〇、〇〇〇	二、四〇〇、〇〇〇	二、四〇〇、〇〇〇	二、四〇〇、〇〇〇	二、四〇〇、〇〇〇	二、四〇〇、〇〇〇	二、四〇〇、〇〇〇	二、四〇〇、〇〇〇
山門郡	二、二七二、八六二	一、四二二、七六〇	二、四〇〇、〇〇〇	二、四〇〇、〇〇〇	二、四〇〇、〇〇〇	二、四〇〇、〇〇〇	二、四〇〇、〇〇〇	二、四〇〇、〇〇〇	二、四〇〇、〇〇〇	二、四〇〇、〇〇〇	二、四〇〇、〇〇〇

郡名	合計	第一課	第二課	第三課	第四課	第五課	警察部	監獄署
三池郡	一、七三三、二一〇	八四六、〇〇〇	九七九、一四七	一、九〇〇、〇〇〇	一、九〇〇、〇〇〇	一、九〇〇、〇〇〇	一、九〇〇、〇〇〇	一、七三三、二一〇
企救郡	二、二九一、〇〇〇	四六四、〇〇〇	一、二七三、三三三	五、〇五九、三三六	五、〇五九、三三六	五、〇五九、三三六	五、〇五九、三三六	二、二九一、〇〇〇
田川郡	一、九七九、九四三	四〇七、九一〇	一、二八六、〇〇〇	三、八二二、八七六	三、八二二、八七六	三、八二二、八七六	三、八二二、八七六	一、九七九、九四三
京都郡	二、二一〇、〇〇〇	三三三、〇〇〇	一、三六四、一六四	三、六八二、六三〇	三、六八二、六三〇	三、六八二、六三〇	三、六八二、六三〇	二、二一〇、〇〇〇
築上郡	一、九〇〇、〇〇〇	一五九、〇〇〇	一、四三七、〇〇〇	二、七五七、九七六	二、七五七、九七六	二、七五七、九七六	二、七五七、九七六	一、九〇〇、〇〇〇
合計	三、二八八、二五三	一、二九七、二一九	二、七、八三三、七一〇	六、六、〇五五、九三三	六、六、〇五五、九三三	六、六、〇五五、九三三	六、六、〇五五、九三三	三、二八八、二五三

第二一〇

收受ノ文書

官廳	總數	官房	内務部					警察部	監獄署
			第一課	第二課	第三課	第四課	第五課		
關省院	五、八六六	二〇	三二二	七九七	一、二三三	四三三	二、五〇一	五五九	
警視廳及府縣	五、四四五	三三	二四八	五七	三五八	三七七	三、〇七三	五〇九	
北海道廳	一	一	一	一	一	一	一	一	
外國	三、八〇一	一〇	三九八	一一	二四七	一、〇六六	三〇、六三三	三四四	
其他	一	一	一	一	一	一	一	一	

官 廳	官 省					官 廳 總 數	官 房	內 務 部					警 察 部	監 獄 署	
	總 務 課	第 一 課	第 二 課	第 三 課	第 四 課			第 五 課	第 一 課	第 二 課	第 三 課	第 四 課			第 五 課
合 計	管 內 雜 類 令 白	管 內 同 類 令 白	管 內 願 類 令 白	管 內 建 類 令 白	官 省 指 令 類	官 省 達 令 類	一 四 一 七 七	一 一 九 五	三 三 四 三	七 二 六	一 九 一 九	三 三 四 五	一 八 七 四	四 〇 八 九	八 二 六
總 數	六 九 五 〇	三 二 三 九	六 六 三	八 八 五	四 〇	三 三	一 一 八 五	三 三 五	二 〇 三 八	二 八 四	一 一 四 三	二 六 七 三	一 〇 九 二	一 七	五 八 八
官 房	一 一 三 九	二 〇	一 八 〇 五	四 七 五	一 一	一	一 一 三 九	二 〇	五 二 九	一 一 七 七	二 六 九	一 一 七 七	一 一 三 九	一 一	四 三 六
內 務 部	五 二 九	八 七	九 四 〇 八	四 七	一 四 五	四 九	五 二 九	三 三 五	二 〇 三 八	二 八 四	一 一 四 三	二 六 七 三	一 〇 九 二	一 七	四 三 六
警 察 部	一 一 三 九	二 〇	一 八 〇 五	四 七 五	一 一	一	一 一 三 九	二 〇	五 二 九	一 一 七 七	二 六 九	一 一 七 七	一 一 三 九	一 一	四 三 六
監 獄 署	一 一 三 九	二 〇	一 八 〇 五	四 七 五	一 一	一	一 一 三 九	二 〇	五 二 九	一 一 七 七	二 六 九	一 一 七 七	一 一 三 九	一 一	四 三 六

第二二

發送ノ文書

關 省 院	官 廳	總 數	官 房	內 務 部					警 察 部	監 獄 署
				第 一 課	第 二 課	第 三 課	第 四 課	第 五 課		
七 一 七	七 一 七	七 一 七	一 四 三	四 四	六 六	一 一 四	六 三	三 〇 五	六 三	三 三

合 計	管 內		其 他	外 國	警 視 道 廳 及 府 縣	合 計	官 房	內 務 部					警 察 部	監 獄 署		
	雜 類 令 白	指 令 類						第 一 課	第 二 課	第 三 課	第 四 課	第 五 課				
三 五 〇 、 九 六 八	三 五 〇 、 七 五 〇	八 、 一 九 四	二 七 、 〇 六 八	二 七 、 四 三 三	五 、 三 三 三	三 、 八 七 七	一 〇 一 、 三 五 〇	一 八 、 一 九 五	四 一 、 〇 〇 一	一 六 、 三 三 五	一 三 一 、 三 五 九	三 一 、 五 七 七	五 、 四 三 四			
管 內 雜 類 令 白	管 內 同 類 令 白	管 內 願 類 令 白	管 內 建 類 令 白	官 省 指 令 類	官 省 達 令 類	一 一 三 九	二 〇	五 二 九	三 三 五	二 〇 三 八	二 八 四	一 一 四 三	二 六 七 三	一 〇 九 二	一 七	四 三 六
總 數	六 九 五 〇	三 二 三 九	六 六 三	八 八 五	四 〇	三 三	一 一 八 五	三 三 五	二 〇 三 八	二 八 四	一 一 四 三	二 六 七 三	一 〇 九 二	一 七	五 八 八	
官 房	一 一 三 九	二 〇	一 八 〇 五	四 七 五	一 一	一	一 一 三 九	二 〇	五 二 九	一 一 七 七	二 六 九	一 一 七 七	一 一 三 九	一 一	四 三 六	
內 務 部	五 二 九	八 七	九 四 〇 八	四 七	一 四 五	四 九	五 二 九	三 三 五	二 〇 三 八	二 八 四	一 一 四 三	二 六 七 三	一 〇 九 二	一 七	四 三 六	
警 察 部	一 一 三 九	二 〇	一 八 〇 五	四 七 五	一 一	一	一 一 三 九	二 〇	五 二 九	一 一 七 七	二 六 九	一 一 七 七	一 一 三 九	一 一	四 三 六	
監 獄 署	一 一 三 九	二 〇	一 八 〇 五	四 七 五	一 一	一	一 一 三 九	二 〇	五 二 九	一 一 七 七	二 六 九	一 一 七 七	一 一 三 九	一 一	四 三 六	

144
38

明治三十一年十二月廿四日印刷
明治三十一年十二月廿八日出版

福岡縣廳

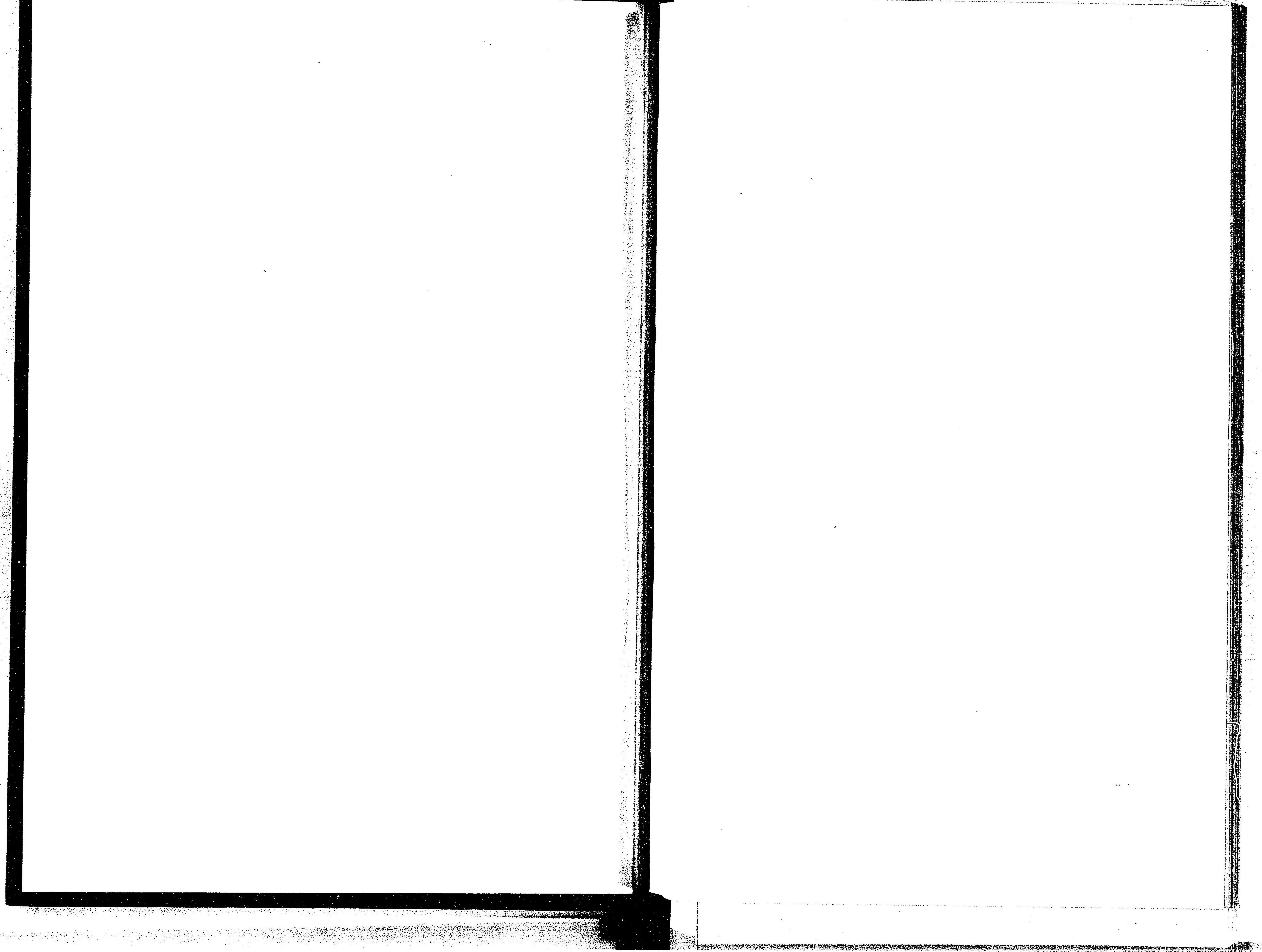
印刷者 古野 貢
福岡市上名嶋町五十七番地

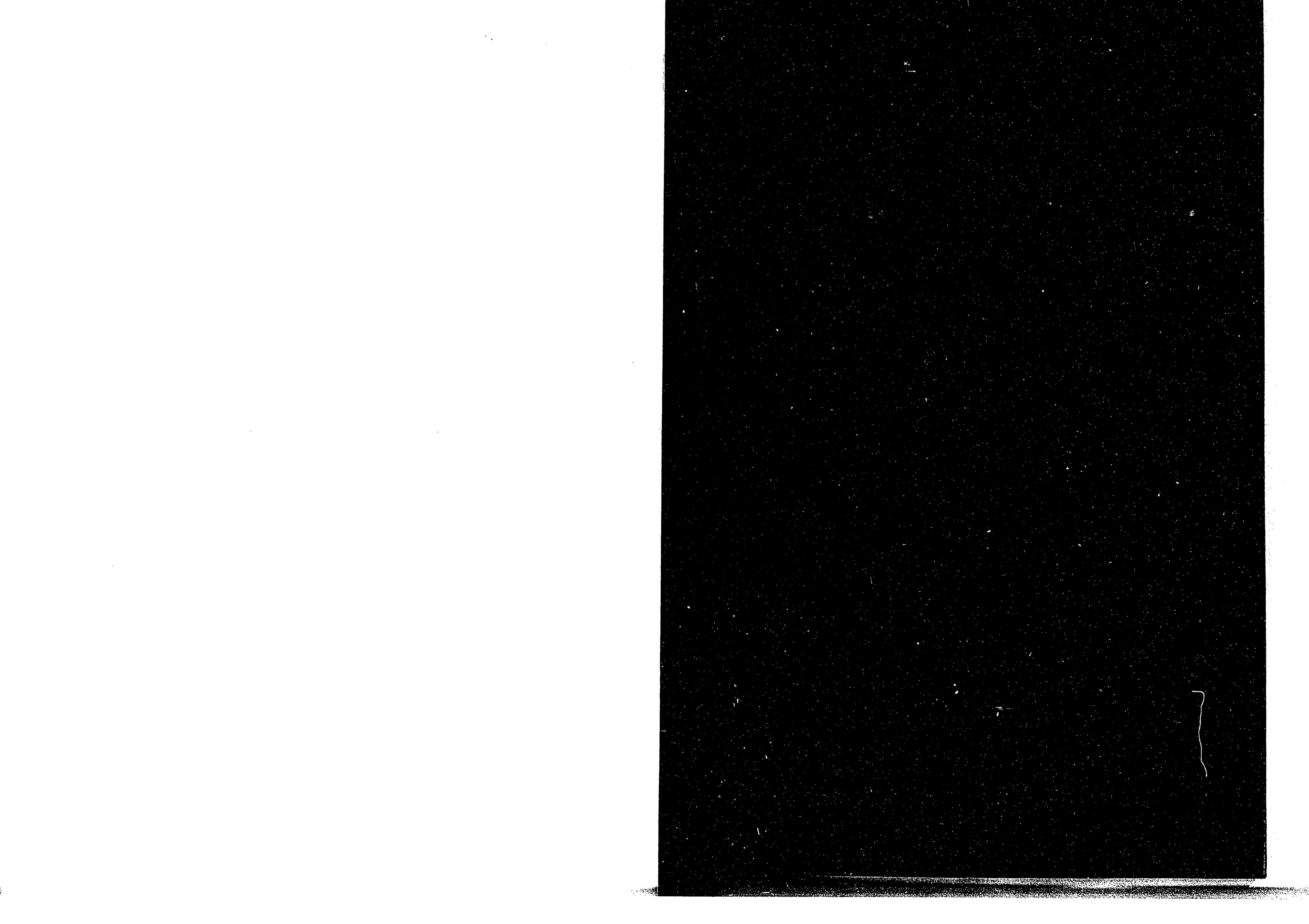
明倫彙編 古 禮 貢

蘇州府志卷之五十五

蘇州府志

明倫彙編 古 禮 貢
明倫彙編 古 禮 貢





144
38

