

關口開撰  
改正新撰數學  
答

館内書會育教本日大			
室		第	
一	七	四	六
二	五	三	六
冊	號	架	國

東

222

- |            |            |           |
|------------|------------|-----------|
| (25) 23684 | (13) 20833 | (1) 1888  |
| (26) 22586 | (14) 20191 | (2) 2173  |
| (27) 24410 | (15) 19491 | (3) 1747  |
| (28) 19018 | (16) 9837  | (4) 2161  |
| (29) 25061 | (17) 12208 | (5) 1730  |
| (30) 23572 | (18) 21990 | (6) 1938  |
| (31) 33008 | (19) 11429 | (7) 1766  |
| (32) 35313 | (20) 16737 | (8) 1577  |
| (33) 20661 | (21) 21763 | (9) 2124  |
| (34) 29797 | (22) 21031 | (10) 2732 |
| (35) 39838 | (23) 31708 | (11) 2569 |
| (36) 23416 | (24) 25907 | (12) 2535 |

增補  
新撰  
算學  
加法

增補  
新撰  
算學  
答

關口開撰

- (13) 216320226
- (14) 802480212
- (15) 129413506
- (16) 711079289
- (17) 790940898
- (18) 72874979
- (19) 200909892
- (20) 10049094
- (21) 979205808
- (22) 400920775
- (23) 945454
- (24) 291706765

- (1) 5113424
- (2) 4123053
- (3) 7140123
- (4) 911813
- (5) 7710092
- (6) 821223
- (7) 292209
- (8) 5111124
- (9) 3143
- (10) 2730899
- (11) 8898610
- (12) 1093679

減法

- (61) 316001
- (62) 336142
- (63) 398659
- (64) 357972
- (65) 423908
- (66) 329501
- (67) 4413488
- (68) 5378818
- (69) 4773754
- (70) 524060816

- (49) 320318
- (50) 291660
- (51) 453890
- (52) 322451
- (53) 309839
- (54) 362584
- (55) 431895
- (56) 371161
- (57) 312240
- (58) 388974
- (59) 343577
- (60) 441942

- (37) 28423
- (38) 23856
- (39) 46642
- (40) 37781
- (41) 33662
- (42) 37948
- (43) 40704
- (44) 35247
- (45) 35133
- (46) 23712
- (47) 297633
- (48) 373943

- (1) 43306
- (2) 64959
- (3) 86612
- (4) 108265
- (5) 4591314
- (6) 5356533
- (7) 6121752
- (8) 6886971
- (9) 9383628
- (10) 75639380
- (11) 21895132
- (12) 28150884

乘法

- (49) 374230228
- (50) 538611367

- (37) 573089742
- (38) 70147084
- (39) 1247116278
- (40) 1676440786
- (41) 351201151
- (42) 41607069
- (43) 139950879
- (44) 42149417
- (45) 71039302
- (46) 172358470
- (47) 555841797
- (48) 1214598364

- (25) 30489464
- (26) 90289886
- (27) 99778557
- (28) 9079999
- (29) 99910904
- (30) 100090087
- (31) 32901
- (32) 684109990
- (33) 161119097
- (34) 93100004
- (35) 308909030
- (36) 77110788

(49) 80334748  
(50) 88059243  
(51) 749823430  
(52) 781730810  
(53) 68764105892  
(54) 76901223695  
(55) 71478791623  
(56) 57477791202  
(57) 418802539008  
(58) 490784225400  
(59) 977144221200  
(60) 787697892600

(37) 2119590  
(38) 2408625  
(39) 2890350  
(40) 15074103  
(41) 15530894  
(42) 16901267  
(43) 24417206  
(44) 15331734  
(45) 16467418  
(46) 87997968  
(47) 55577664  
(48) 44770896

(25) 3802458  
(26) 4148136  
(27) 4493814  
(28) 6395046  
(29) 6851835  
(30) 7308624  
(31) 9654147  
(32) 10222038  
(33) 10789929  
(34) 2637684  
(35) 5149764  
(36) 8917884

(13) 395061740  
(14) 592592610  
(15) 790123480  
(16) 95872880  
(17) 134222032  
(18) 115047456  
(19) 198622550  
(20) 255371850  
(21) 226997200  
(22) 58152795  
(23) 77537060  
(24) 135689855

抄本新編卷之二

(97) 29179542847  
(98) 37900725341  
(99) 21773252540  
(100) 6867849516  
(101) 3586060665  
(102) 6209446221  
(103) 22577139940  
(104) 20495048035  
(105) 18368179960  
(106) 76653243576  
(107) 47328430968  
(108) 56176155126

(85) 93026079968  
(86) 163407653628  
(87) 81585571700  
(88) 136761941000  
(89) 157975257757  
(90) 220888817739  
(91) 259456207664  
(92) 218801977942  
(93) 385030256652  
(94) 334487936826  
(95) 473231165222  
(96) 607664121770

(73) 5499922586  
(74) 6166003176  
(75) 8016161536  
(76) 10101010000  
(77) 31216681104  
(78) 53533869788  
(79) 5839505694  
(80) 6530863662  
(81) 58741975045  
(82) 55150496778  
(83) 28850799978  
(84) 67999841910

(61) 54984000  
(62) 78737088  
(63) 90613632  
(64) 332031250  
(65) 100000000  
(66) 369921875  
(67) 1591833815  
(68) 5559770788  
(69) 5253608942  
(70) 5690759166  
(71) 6042637418  
(72) 1837191424

(145) 477249937641257  
(146) 544614443725122  
(147) 2455924664589688  
(148) 5379897754327382  
(149) 9388726807009764  
(150) 34141126130303247

(133) 380140619694  
(134) 3637897177575  
(135) 37397148375741  
(136) 53232255235627  
(137) 7366022475705  
(138) 7349306087032  
(139) 6274991391410  
(140) 6284248195568  
(141) 59072052991035  
(142) 57959440119678  
(143) 7817293788581  
(144) 16189790717776

(121) 175104332685  
(122) 109988508501  
(123) 363962954985  
(124) 431062694757  
(125) 743488394026  
(126) 348443437733  
(127) 428797351112  
(128) 252199395072  
(129) 166487032822  
(130) 127948698834  
(131) 217874256970  
(132) 187600911828

(109) 45086416056  
(110) 22172837688  
(111) 115055550045  
(112) 61902466171  
(113) 259573317990  
(114) 240395756888  
(115) 396824183100  
(116) 481821362964  
(117) 563775669008  
(118) 766336990912  
(119) 320738013848  
(120) 378725621568

(61) $3313024\frac{11}{24}$	(49) 85680	(37) 82080
(62) $3180503\frac{12}{25}$	(50) 57960	(38) 77520
(63) $2484768\frac{11}{32}$	(51) 43792	(39) 73440
(64) $2637030\frac{33}{34}$	(52) 35190	(40) 152490
(65) $1245264\frac{45}{72}$	(53) 91770	(41) 139230
(66) $1299406\frac{39}{69}$	(54) 62928	(42) 123165
(67) $377879\frac{44}{51}$	(55) 47880	(43) 94185
(68) $410039\frac{40}{47}$	(56) 38640	(44) 71162
(69) $232191\frac{20}{83}$	(57) 97266	(45) 99428
	(58) 78819	(46) 74571
	(59) 117218	(47) 50652
	(60) 106314	(48) 40068

(25) 32760	(13) 114660	(1) 16380
(26) 30030	(14) 98280	(2) 10920
(27) 27720	(15) 85995	(3) 8190
(28) 25740	(16) 76440	(4) 6552
(29) 24024	(17) 37588320	(5) 5460
(30) 116280	(18) 25058880	(6) 4680
(31) 109440	(19) 18794160	(7) 4095
(32) 103360	(20) 15035328	(8) 3640
(33) 97920	(21) 12529440	(9) 343980
(34) 93024	(22) 10739520	(10) 229320
(35) 93024	(23) 9397080	(11) 171990
(36) 87210	(24) 8352960	(12) 137592

除法



西曆用丁曆表

- (108) 1523853  $\frac{29}{492}$
- (109) 3652744  $\frac{186}{267}$
- (110) 2031839  $\frac{114}{480}$
- (111) 1423770  $\frac{384}{685}$
- (112) 768747  $\frac{93}{378}$
- (113) 321090  $\frac{9}{905}$
- (114) 380348  $\frac{587}{764}$
- (115) 963900  $\frac{45}{729}$
- (116) 1178998  $\frac{337}{596}$

- (99) 183310  $\frac{277}{478}$
- (100) 85999  $\frac{675}{783}$
- (101) 95109  $\frac{660}{708}$
- (102) 125396  $\frac{180}{537}$
- (103) 1994726  $\frac{23}{123}$
- (104) 435020  $\frac{41}{564}$
- (105) 519812  $\frac{57}{272}$
- (106) 825700  $\frac{705}{908}$
- (107) 1097709  $\frac{458}{683}$

- (90) 142682  $\frac{191}{446}$
- (91) 88633  $\frac{534}{543}$
- (92) 71619  $\frac{285}{672}$
- (93) 123723  $\frac{6}{389}$
- (94) 50582  $\frac{238}{376}$
- (95) 27603  $\frac{603}{889}$
- (96) 33841  $\frac{428}{562}$
- (97) 144830  $\frac{307}{605}$
- (98) 104686  $\frac{275}{837}$

- (80) 25872
- (81) 32193
- (82) 155353
- (83) 89001
- (84) 135873
- (85) 10063  $\frac{498}{789}$
- (86) 16681  $\frac{49}{476}$
- (87) 8077  $\frac{514}{983}$
- (88) 273117  $\frac{102}{233}$
- (89) 203962  $\frac{219}{372}$

- (70) 1332754  $\frac{51}{64}$
- (71) 1122319  $\frac{63}{76}$
- (72) 1003485  $\frac{82}{85}$
- (73) 156274  $\frac{32}{79}$
- (74) 141904  $\frac{30}{87}$
- (75) 125976  $\frac{30}{98}$
- (76) 21624
- (77) 19557
- (78) 16728
- (79) 38544

壬子年十月

$$(144) 1380611 \frac{510}{678}$$

$$(145) 121085 \frac{3222}{7233}$$

$$(146) 330087 \frac{2299}{2654}$$

$$(147) 144462 \frac{293}{3162}$$

$$(148) 95442 \frac{3725}{4786}$$

$$(149) 99972 \frac{3266}{7248}$$

$$(150) 2749461 \frac{1737}{3067}$$

$$(151) 2960640 \frac{1619}{2405}$$

$$(152) 200001 \frac{1000}{8376}$$

$$(135) 299193 \frac{585}{784}$$

$$(136) 1408467 \frac{587}{639}$$

$$(137) 1325494 \frac{574}{679}$$

$$(138) 943407 \frac{722}{954}$$

$$(139) 1640085 \frac{100}{479}$$

$$(140) 1583872 \frac{303}{496}$$

$$(141) 1338331 \frac{518}{587}$$

$$(142) 1115679 \frac{87}{839}$$

$$(143) 1218821 \frac{240}{768}$$

$$(126) 1528581 \frac{263}{428}$$

$$(127) 553066 \frac{199}{365}$$

$$(128) 705836 \frac{193}{286}$$

$$(129) 267731 \frac{115}{754}$$

$$(130) 1298826 \frac{611}{634}$$

$$(131) 998128 \frac{695}{825}$$

$$(132) 2127794 \frac{17}{387}$$

$$(133) 413699 \frac{564}{567}$$

$$(134) 345970 \frac{237}{678}$$

$$(117) 2723578 \frac{21}{258}$$

$$(118) 1701998 \frac{105}{289}$$

$$(119) 499875 \frac{527}{984}$$

$$(120) 616387 \frac{701}{798}$$

$$(121) 1123437 \frac{731}{837}$$

$$(122) 1722193 \frac{122}{546}$$

$$(123) 983595 \frac{680}{956}$$

$$(124) 973560 \frac{671}{672}$$

$$(125) 1694903 \frac{373}{386}$$

- (10)  $2311044\frac{7}{32}$
- (11)  $1369507\frac{37}{54}$
- (12)  $2641193\frac{11}{28}$
- (13)  $20576139\frac{44}{48}$
- (14)  $20156218\frac{34}{49}$
- (15)  $17636691\frac{20}{56}$
- (16)  $29685056\frac{17}{27}$
- (17)  $12722167\frac{8}{63}$
- (18)  $12523383\frac{17}{64}$

- (1)  $362139\frac{10}{12}$
- (2)  $289711\frac{13}{75}$
- (3)  $241426\frac{10}{18}$
- (4)  $405674\frac{1}{74}$
- (5)  $236643\frac{5}{24}$
- (6)  $157762\frac{5}{36}$
- (7)  $332583\frac{3}{27}$
- (8)  $436515\frac{6}{76}$
- (9)  $155205\frac{27}{45}$

短除法

- (162)  $9851796\frac{7730}{73456}$
- (163)  $17831867\frac{25878}{35748}$
- (164)  $2227211\frac{103039}{324876}$
- (165)  $544836\frac{668658}{782456}$

- (153)  $513009\frac{3902}{7495}$
- (154)  $2004419\frac{703}{4628}$
- (155)  $2029740\frac{1869}{3745}$
- (156)  $138883\frac{33813}{54732}$
- (157)  $350125\frac{20992}{26375}$
- (158)  $126383\frac{14823}{73068}$
- (159)  $15258470\frac{455}{37624}$
- (160)  $999692\frac{46411}{80345}$
- (161)  $9962596\frac{47185}{57624}$

- (1) 20628.75
- (2) 2888.025
- (3) 34931.35
- (4) 99.936172
- (5) 1.29451
- (6) 37.7479116
- (7) .01071648
- (8) 10869.8706
- (9) 108647.1
- (10) .000008613
- (11) 6.72111
- (12) .99

小數乘法

- (37)  $129639994 \frac{149}{605}$
- (38)  $106710471 \frac{334}{735}$
- (39)  $80487080 \frac{640}{1089}$
- (40)  $65853065 \frac{1245}{7337}$

- (28)  $802835245 \frac{83}{127}$
- (29)  $899472821 \frac{60}{108}$
- (30)  $735932308 \frac{72}{132}$
- (31)  $248514067 \frac{15}{216}$
- (32)  $325327505 \frac{162}{765}$
- (33)  $88543726 \frac{61}{168}$
- (34)  $61468372 \frac{5}{242}$
- (35)  $68454318 \frac{38}{504}$
- (36)  $100585937 \frac{19}{343}$

- (19)  $9930507 \frac{37}{72}$
- (20)  $7447880 \frac{61}{96}$
- (21)  $8511863 \frac{49}{84}$
- (22)  $4132947 \frac{52}{87}$
- (23)  $4347646 \frac{17}{77}$
- (24)  $3416007 \frac{73}{98}$
- (25)  $37725947 \frac{78}{96}$
- (26)  $31822240 \frac{110}{112}$
- (27)  $33943723 \frac{75}{105}$

- (13) 537240.
- (14) 51065.78125
- (15) .00001953125
- (16) 926056.33802+
- (17) 166.53
- (18) .00009875
- (19) 241264.84375
- (20) 1855859.70915+
- (21) .00000451127+
- (22) .001171875
- (23) 165.786862+
- (24) 1.96433889+

- (1) 4177.74
- (2) 72.477
- (3) 24650.
- (4) 345100.
- (5) .097
- (6) 984.
- (7) .31215
- (8) 20.81
- (9) .00789
- (10) .798
- (11) .964
- (12) 1.356

小數除法

- (25) 486 790169644851303
- (26) 2.389922532528
- (27) 70109825363.
- (28) 37849.967258024
- (29) 6287.3121381395
- (30) 912.665998427968

- (13) 390651558.516
- (14) 39753260.4550315
- (15) 2532.271673085
- (16) .00000043443585
- (17) 349599283.
- (18) 9648.254085
- (19) 8.790085
- (20) 5638.23552
- (21) .3
- (22) 5.1380859375
- (23) .528557125635
- (24) 121757.2529415

(13) 2520	(1) 36	(37) 9	(25) 12
(14) 1008	(2) 48	(38) 540	(26) 6
(15) 10800	(3) 60	(39) 81	(27) 7
(16) 10500	(4) 156	(40) 7	(28) 14
(17) 1080	(5) 1176		(29) 11
(18) 6300	(6) 504		(30) 13
(19) 1746030	(7) 1020		(31) 8
(20) 1176	(8) 3000		(32) 11
	(9) 840		(33) 12
	(10) 2520		(34) 21
	(11) 1260		(35) 17
	(12) 7200		(36) 19

最小倍數

(13) 23	(1) 4	(25) 1024800000.
(14) 53	(2) 7	(26) 567800.
(15) 6	(3) 13	(27) .0000000146484+
(16) 19	(4) 12	(28) .00002441406+
(17) 21	(5) 29	(29) .0012345
(18) 29	(6) 19	(30) .31
(19) 31	(7) 7	
(20) 137	(8) 11	
(21) 98	(9) 41	
(22) 37	(10) 52	
(23) 31	(11) 63	
(24) 4	(12) 17	

最大等數

(1)  $\frac{1}{12}, \frac{10}{12}, \frac{6}{12}, \frac{3}{12}$ .

(2)  $\frac{72}{84}, \frac{28}{84}, \frac{77}{84}, \frac{30}{84}$ .

(3)  $\frac{72}{96}, \frac{87}{96}, \frac{84}{96}, \frac{64}{96}$ .

(4)  $\frac{28}{36}, \frac{27}{36}, \frac{10}{36}, \frac{30}{36}$ .

(5)  $\frac{231}{84}, \frac{70}{84}, \frac{62}{84}, \frac{48}{84}$ .

(6)  $\frac{12}{180}, \frac{35}{180}, \frac{27}{180}, \frac{75}{180}$ .

(7)  $\frac{45}{880}, \frac{64}{880}, \frac{2860}{880}, \frac{605}{880}$ .

通分

(28)  $\frac{1}{6}$

(29)  $\frac{5}{16}$

(30)  $\frac{1}{2}$

(31) 1

(32)  $\frac{5}{42}$

(33)  $\frac{35}{8} = 4\frac{3}{8}$

(34)  $\frac{38}{5} = 7\frac{3}{5}$

(35) 2

(19)  $\frac{1}{8}$

(20)  $\frac{317}{874}$

(21)  $\frac{23}{986}$

(22)  $\frac{137}{743}$

(23)  $\frac{31}{2} = 15\frac{1}{2}$

(24)  $\frac{137}{743}$

(25)  $\frac{5}{8}$

(26)  $\frac{860}{9941}$

(27)  $\frac{8}{9}$

(10)  $\frac{1}{3}$

(11)  $\frac{11}{7} = 1\frac{4}{7}$

(12)  $\frac{19}{27}$

(13)  $\frac{19}{13} = 1\frac{6}{13}$

(14)  $\frac{97}{155}$

(15)  $\frac{7}{17}$

(16)  $\frac{199}{197} = 1\frac{2}{197}$

(17)  $\frac{77}{97}$

(18)  $\frac{23}{1972}$

(1)  $\frac{11}{21}$

(2)  $\frac{2}{7}$

(3) 8

(4)  $\frac{24}{73}$

(5)  $\frac{13}{17}$

(6)  $\frac{11}{5} = 2\frac{1}{5}$

(7)  $\frac{1}{7}$

(8)  $\frac{11}{73}$

(9) 225

約分

(15)  $\frac{846}{420}, \frac{3020}{420}, \frac{420}{420}, \frac{3780}{420}, \frac{35}{420}$ .

(16)  $\frac{660}{1584}, \frac{588}{1584}, \frac{1067}{1584}, \frac{504}{1584}$ .

(17)  $\frac{99}{924}, \frac{1}{924}, \frac{91}{924}, \frac{770}{924}, \frac{693}{924}$ .

(18)  $\frac{204}{748}, \frac{1496}{748}, \frac{561}{748}, \frac{48}{748}$ .

(19)  $\frac{609}{126}, \frac{890}{126}, \frac{1008}{126}, \frac{5}{126}, \frac{1134}{126}$ .

(20)  $\frac{165}{6930}, \frac{924}{6930}, \frac{1485}{6930}, \frac{840}{6930}, \frac{3850}{6930}$ .

(21)  $\frac{150}{60}, \frac{310}{60}, \frac{54}{60}, \frac{265}{60}, \frac{420}{60}$ .

(8)  $\frac{1696}{840}, \frac{5915}{840}, \frac{45}{840}, \frac{700}{840}$ .

(9)  $\frac{15}{210}, \frac{3276}{210}, \frac{238}{210}, \frac{25}{210}$ .

(10)  $\frac{16212}{1764}, \frac{1491}{1764}, \frac{9144}{1764}, \frac{1372}{1764}$ .

(11)  $\frac{162}{396}, \frac{2992}{396}, \frac{7}{396}, \frac{330}{396}$ .

(12)  $\frac{318}{576}, \frac{528}{576}, \frac{216}{576}, \frac{235}{576}$ .

(13)  $\frac{30}{168}, \frac{1204}{168}, \frac{2856}{168}, \frac{3423}{168}$ .

(14)  $\frac{1764}{1764}, \frac{7546}{1764}, \frac{5320}{1764}, \frac{189}{1764}$ .



(1)  $1\frac{3}{7}$

(2)  $\frac{6}{19}$

(3)  $2\frac{1}{5}$

(4)  $2\frac{1}{3}$

(5)  $13\frac{1}{4}$

(6)  $22\frac{8}{9}$

(7)  $5\frac{29}{72}$

(8)  $16\frac{5}{12}$

(9)  $2\frac{9}{44}$

分數加法

(29)  $\frac{42}{42}, \frac{33}{42}, \frac{14}{42}, \frac{18}{42}$

(30)  $\frac{4}{90}, \frac{645}{90}, \frac{210}{90}, \frac{40}{90}$

(22)  $\frac{231}{56}, \frac{6060}{56}, \frac{42}{56}, \frac{231}{56}$

(23)  $\frac{120}{408}, \frac{2448}{408}, \frac{1700}{408}, \frac{261}{408}, \frac{102}{408}$

(24)  $\frac{405}{2340}, \frac{21112}{2340}, \frac{144}{2340}, \frac{650}{2340}, \frac{18720}{2340}$

(25)  $\frac{20}{1176}, \frac{1225}{1176}, \frac{476}{1176}, \frac{11564}{1176}$

(26)  $\frac{28}{144}, \frac{288}{144}, \frac{81}{144}, \frac{136}{144}$

(27)  $\frac{1159}{183}, \frac{93}{183}, \frac{36}{183}, \frac{366}{183}$

(28)  $\frac{42}{72}, \frac{369}{72}, \frac{552}{72}, \frac{8}{72}$

分數加法

十六

分數加法

(19)  $1\frac{1}{6}$

(20)  $24\frac{19}{105}$

(21)  $15\frac{2}{3}$

(22)  $314\frac{33}{62}$

(23)  $69\frac{197}{330}$

(24)  $2\frac{1089}{1820}$

(25)  $2\frac{3}{5}$

(26)  $15\frac{88}{105}$

(27)  $5\frac{1}{24}$

(10)  $4\frac{2507}{2700}$

(11)  $630\frac{101}{1261}$

(12)  $5\frac{1}{48}$

(13)  $2\frac{31}{258}$

(14)  $2\frac{21}{305}$

(15)  $1\frac{33}{34}$

(16)  $2\frac{127}{156}$

(17)  $263\frac{29}{30}$

(18)  $12\frac{1}{57}$

(1)  $\frac{2}{7}$

(2)  $\frac{1}{5}$

(3)  $\frac{1}{75}$

(4)  $3\frac{5}{8}$

(5)  $13\frac{1}{12}$

(6)  $\frac{919}{976}$

(7)  $\frac{5}{48}$

(8)  $\frac{5}{73}$

(9)  $2\frac{14}{15}$

分數減法

(28)  $152\frac{25}{42}$

(29)  $40\frac{13}{42}$

(30)  $1446\frac{4}{5}$

(19)  $5\frac{9}{17}$

(20)  $206\frac{4}{9}$

(21)  $361\frac{2}{9}$

(22)  $3\frac{17}{20}$

(23)  $3\frac{1013}{1260}$

(24)  $19\frac{13}{28}$

(25)  $297\frac{8}{9}$

(26)  $75\frac{2}{3}$

(27)  $31\frac{57}{140}$

(10)  $20\frac{8}{9}$

(11)  $36\frac{1}{3}$

(12)  $224\frac{1}{4}$

(13)  $40\frac{11}{40}$

(14)  $48\frac{319}{420}$

(15)  $3\frac{1}{3}$

(16)  $8\frac{37}{96}$

(17)  $4\frac{103}{1260}$

(18)  $2\frac{223}{1008}$

分數除法 十八	(1) 153	(28) $226\frac{31}{32}$	(19) $2\frac{8}{27}$
	(2) $\frac{21}{50}$	(29) $30\frac{2455}{8064}$	(20) $3304\frac{4}{5}$
	(3) $\frac{2}{5}$	(30) $19\frac{1}{77}$	(21) 36
	(4) $\frac{2}{9}$		(22) $4\frac{157}{224}$
	(5) $5\frac{1}{4}$		(23) $\frac{7}{16}$
	(6) $\frac{28}{45}$		(24) $\frac{9}{247}$
	(7) $\frac{27}{160}$		(25) $159\frac{37}{68}$
	(8) $\frac{1}{12}$		(26) $273\frac{19}{180}$
	(9) $3\frac{3}{5}$		(27) $3\frac{9}{98}$

分數乘法 廿	(10) $402\frac{6}{7}$	(1) $7\frac{3}{5}$	(28) $3736\frac{23}{35}$
	(11) 72	(2) $99\frac{9}{19}$	(29) $4623\frac{211}{468}$
	(12) $\frac{1}{4}$	(3) 16	(30) $6\frac{1}{48}$
	(13) $\frac{16}{45}$	(4) $\frac{5}{6}$	
	(14) $453\frac{3}{20}$	(5) 2904	
	(15) 1	(6) $16\frac{3293}{3497}$	
	(16) 2	(7) 1	
	(17) $67\frac{3}{7}$	(8) 32	
	(18) $\frac{6}{935}$	(9) $4\frac{1}{3}$	

(15) $\frac{2}{3}$	(8) $\frac{307}{25}$	(1) $\frac{1}{8}$	小 化 分 數
(16) $\frac{71}{330}$	(9) $\frac{407}{320}$	(2) $\frac{103}{125}$	
(17) $\frac{13}{132}$	(10) $\frac{1}{640}$	(3) $\frac{7}{32}$	
(18) $\frac{19}{108}$	(11) $\frac{3}{6400}$	(4) $\frac{23}{1600}$	
(19) $\frac{1075}{3333}$	(12) $\frac{13}{312500}$	(5) $\frac{579}{8000}$	
(20) $\frac{74}{27}$	(13) $\frac{7}{30}$	(6) $\frac{7}{6250}$	
(21) $\frac{881}{111}$	(14) $\frac{19}{150}$	(7) $\frac{57}{800}$	

(28) $\frac{21}{52}$	(19) $7\frac{7}{24}$	(10) 2
(29) 2	(20) 1	(11) $4\frac{2}{7}$
(30) $1\frac{58}{67}$	(21) $\frac{5}{78}$	(12) $14\frac{7}{10}$
	(22) $\frac{2025}{15808}$	(13) $\frac{7}{8}$
	(23) $8\frac{16}{27}$	(14) $4\frac{2}{8}$
	(24) $48\frac{32}{81}$	(15) $1\frac{13}{77}$
	(25) $\frac{32}{63}$	(16) $1\frac{2}{3}$
	(26) $22712\frac{5}{8}$	(17) $\frac{3}{74}$
	(27) $\frac{35}{1296}$	(18) $\frac{12}{55}$

$$\begin{array}{r} (29) \frac{1900}{297} \\ (30) \frac{13}{8740} \end{array}$$

$$\begin{array}{r} (22) \frac{12157}{555} \\ (23) \frac{16250}{11111} \end{array}$$

$$(24) \frac{15}{7}$$

$$(25) \frac{7}{325}$$

$$(26) \frac{1}{7}$$

$$(27) \frac{23}{2800}$$

$$(28) \frac{2469}{2600}$$

諸等通法暨命法

一 九百七十五步 二 二万五千六百六  
 步 三 三千五百三兩 四 一万九千二  
 百秒 五 三十三万四千二百三秒 六  
 六万九百一十二間 七 三斤二十二兩  
 二 八 二十七万八千八百五十六秒  
 九 九千八十五分奇零四 十 一百三十  
 三時奇零七六 十一 七日奇零七六五  
 十二 三百兩 十三 一斤奇零七六五 十四  
 町一反一畝一十五步 十五 二十三分二  
 十二秒 十六 五度二十三分二十七秒  
 十七 九宮一十三度五十三分五十一秒  
 十八 二里二十三町三十八間 十九 四里一  
 町五十四間三尺 二十 一里二十二町五  
 十九間一尺 二十一 二十八里一十町四十

八間 一四時三十三分五秒 二三百  
 八十月七時四十五分 三五十六日一  
 十三時五十分一十五秒 四一百五十  
 八里奇零四

諸等加法

一三十圓六十二錢八厘 二三百四十  
 三圓五錢七厘 三二萬七千五百九十  
 七圓 四二百七十九圓三十錢 五二  
 十四斤一十八兩 六三十九斤三十九  
 兩二象 七二百四十六斤一十二兩  
 八四百二十八斤三十一兩 九三十五  
 町六反五畝 十三百七十四町一畝二  
 十五步 十一四町二反二十七步 十二  
 十五町二反七畝 十三十九步 十四二里二  
 町一十五間四尺 十五三十五里五町一

十四間 一一百三十六里八町四十四  
 間 二四十二里一十三町四間四尺  
 三一日三時二十五分三十九秒 四二  
 十日二時二十二分一十四秒 五五時  
 四分 六五十四日五時一十五分三十  
 六秒

諸等減法

一三千八百八十五圓 二三反六畝二  
 十三步 三六反一畝五步 四四町八  
 反七畝二十七步 五四町二反八畝二  
 十二步 六八斤三十四兩三象 七二  
 十六町五十間 八二里二十九町二十  
 四間一尺 九四里六町三十七間四尺  
 十一日一十五時四十八分五十四秒  
 十二日一十七時四十九分五十一秒

計四時二十一分五十六秒 計八度二十八分一十七秒 計一度一十九分二十六秒 計一十六斤一十七兩三釐 計一十五分二十五秒 計二十六里四町四十間四尺 計三百六十九年八月二十六日 計一十度四十五分五十三秒 計三年七月一十三日一十二時五十分

諸等乘法

一 二町六反七畝 二 四十六町四反二畝二十四步 三 六十六町三反一畝 四 三千二百七十九町四反六畝一十五步 五 九里六町三間二尺 六 一百一十七里一十九町三十四間 七 一百一十四里一十六町三十三間 八 二千一

百三十一里二十三町二十五間 九 二百四十八里二町五十六間 十 一十三時二十六分一十五秒 十一 二日二十一時二分三十六秒 十二 八十六日九時三十六分 十三 三千六百四日一十八時四分 十四 四十天三宮四度一十三分二十秒 十五 六十九天一十一宮二十八度六分一十二秒 十六 四十三町四反四畝 十七 三十四斤一十二兩 十八 九反八畝二十八步 十九 一十端一八尺八寸 二十 五里三十町四十間 二十一 三宮二度三十四分三十秒 二十二 三百二十七里二十八町 二十三 二十時五十九分六秒 二十四 五時二十六分一十五秒 二十五 五宮二十一度五十二分二十四秒 二十六 三百一十九里

二十四町 一一百八十五時九分 八  
 一十六町一十五間 九四十五斤二十  
 二兩一匁 三一百四十九時三十七分  
 四十秒 一一町二反八畝一步半 三  
 一百一十里一十五町二十間 三一百  
 五十五里二十三町二十四間 四八十  
 三度一十四分五十四秒 三三百二十  
 一時一十七分四十八秒

諸等除法

一二反一畝一十六步 二二反二畝一  
 十步 三八町三反二畝一十七步 四  
 四町七反一畝二十步 五一十四兩一  
 匁 六一斤二十三兩二匁 七三斤一  
 十九兩三匁 八二十九兩三匁 九四  
 度一十六分四十四秒 十二度五十七

分一十六秒 十一三十一町四十五間  
一一里二十四町二十間 二三十五町  
 二十七間 三二里四町四十間 四三  
 十一町四十六間四尺 五二時三十五  
 分二十秒 六四時二十一分五十八秒  
七六時一十六分四十秒 八一日一十  
 二時五十分四十秒 九九十一里二  
 十七町 十三町五反七畝二十七步  
一一十里三十三町四十五間 二一兩  
 一匁五分 三二里八町四十八間 四  
 三俵卜三斗七升 五二十二里五町四  
 十町間 六一反五畝一十八步 七二  
 十八里一十町四十八間 八四町三十  
 八間四班寸 九一十三度一十三分三  
 十秒 十一十三圍 十一一十五

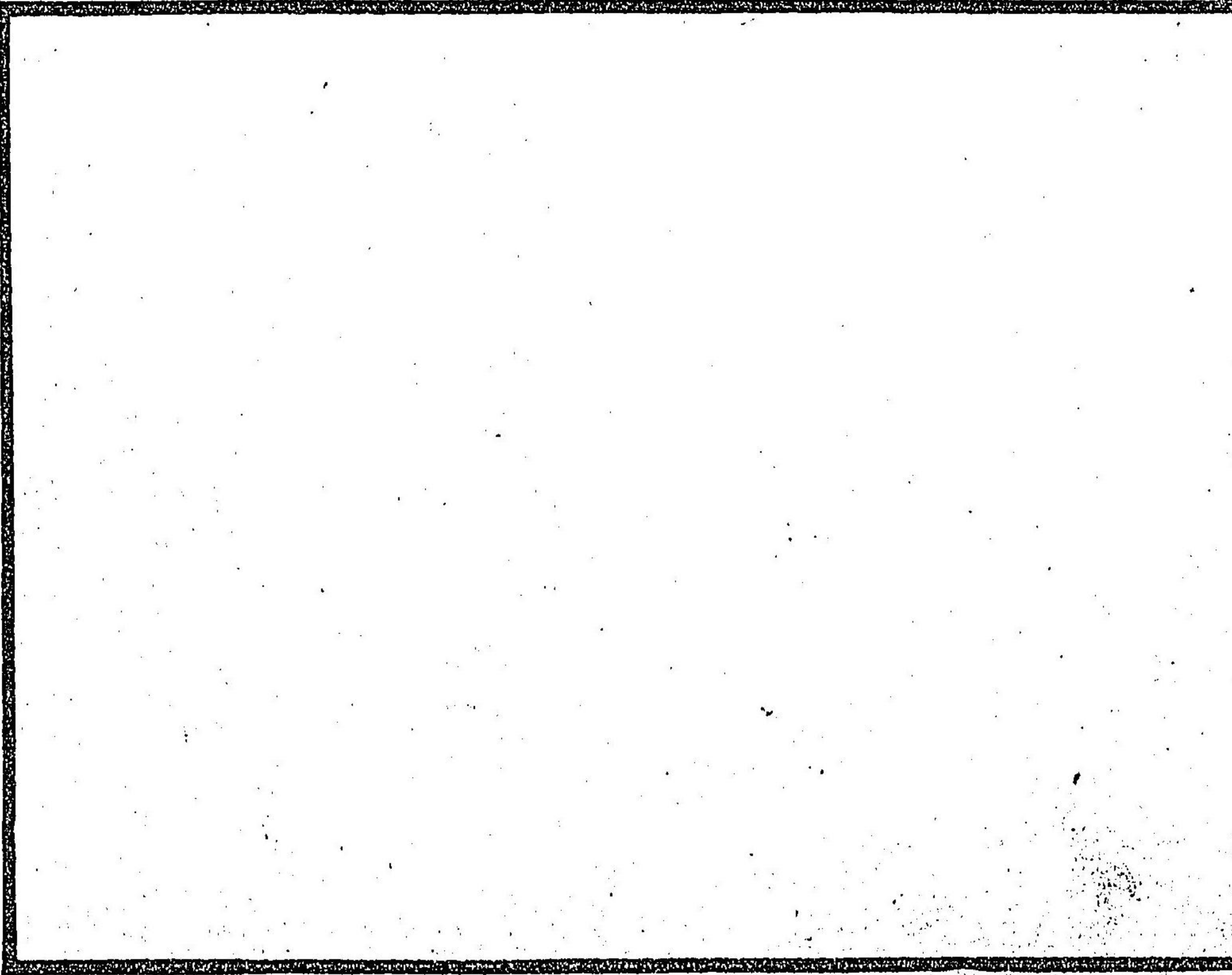


日 一十四日 三十七袋 六十一

分數雜問

一十個 二十四分の九 六分の  
 五 二百一十個 四百圓 六一  
 十二町八反六步奇零二五 九千一  
 百五十圓 甲六十六圓、乙五十五  
 圓、丙四十四圓 四十個 一圓  
 七十三班錢、童五十七班錢 四十  
 二分の一 三分の二 三分の一  
 七百九十二圓七十五錢 二十一  
 分の一 一万三千五百度 四分  
 の一 四丈一尺 二十八町五反  
 七畝四半歩 甲二千七百圓、乙二  
 千八百圓、丙八百圓 五百一十歳

一十八分の一十三 九十六圓  
 四百五十五圓 一十一石 甲  
 二十四個、乙三十二個 二千二百  
 四十圓 三半日 二十二日半  
 二百四十個 甲一千七百二十四  
 圓、乙一千二百三十一半圓 二  
 百四十度 一千一百二十圓 三  
 半時 二十三班日



單比例

一二十五圓六十錢 二六丈六尺二寸  
 四分 三一十圓五十錢 四六十町  
 五六十七圓五十錢 六一石八斗九合  
 六勺 七五圓八十四錢 八二十一圓  
 六十錢 九二萬四百貫忽 一十二  
 枚 一四十五百人 二一十圓四十九  
 錢六厘 三一一百九十四石二斗八升五  
 合半 四一百四十八圓七十五錢 五  
 四千四百三十四里六町 七七百一十  
 四斤奇零八分 八八分一十秒 九五  
 圓九十二錢八厘 一四圓八十三錢三  
 厘半 二圓一十八錢七厘五毛 三  
 八間二尺 四八十四圓五十六錢二厘  
 五毛 五一十六錢五厘五毛 六二圓

一十五錢 三百四十石二斗一升六  
 合 二日 一千一百二十五石  
 一斗七升五合 二百六十六圓四  
 十七錢五厘 七十五圓八十七錢四  
 厘半 一十三時三十分 三百貫  
 八人 九石四斗五升 六  
 百三十四石三斗三升七合錢 三日  
 一十六時三十分 二十四丈 一  
 十月月 一百二十圓七十三錢六厘  
 九毛八絲 五十二間半 一十三  
 時三十分 二十四錢 六十三日  
 二十四日 四百七圓 五十二  
 日半 八時四十分五十秒 二十  
 日 第十時四十分三十六秒 二十  
 第三時五十四分二十四秒 積年

合率比例

二百四十町 一十時 一石一  
 斗 五貫九百忽 一十二日 六  
 五百六十匹 二十二里半 六十  
 四貫忽 六十三圓 一十一圓二  
 十錢 三十一圓八錢二厘半 八  
 十四俵 五時三十分 二百三十  
 九圓二十二錢六厘半 一十六名  
 九時二十二分三十秒 二十日  
 四日半 一百五十一圓八十四錢  
 五厘 二日 六日 三十一  
 日半 一百一十二日 一十八日  
 四百名 一万三千七百三十六貫  
 二百四十忽 二百五十人 二十  
 八間 四十三錢七厘 七時三十

三分 一五艘 一十二圓一錢  
 七厘五毛 一二百五十四圓八十錢  
 一四貫三百三十五忽五分 一二十時  
 一七十二日 一一日三時半 一二十  
 七名 一七十二日 一六日野

單利法

一十圓四十四錢 一三十七圓一十  
 二錢八厘 一十九圓二十三錢七厘  
 五毛 一六百一圓一十八錢二厘 一  
 九百三十六圓四錢五厘 一一百一十  
 九圓六十八錢 一一千二百三十六圓  
 八十二錢四厘 一四百四十八圓一十  
 六錢七厘五毛 一四百三十二圓七錢  
 五厘 一二百一十二圓九十四錢。六  
 百八十圓九十四錢 一三十九圓六錢

一七十九圓六錢 一六圓八十錢。一  
 百六圓八十錢 一十圓一十五錢  
 一三十六圓七錢七厘 一一百三十  
 圓三十七錢 一二百二十五圓 一  
 分二 一二十三夕月 一一百二十五  
 圓 一一百四十二圓八十錢 一割  
 五分。一分二五 一六夕月 一七夕  
 年 一二百七十圓 一一百三十五  
 圓 一一百二十圓 一四百七十九圓  
 一錢 一一百九十八圓 一九分  
 一三圓一十五錢 一割七分五  
 二十二夕月 一割三分 一一千三  
 十六圓八十錢 一割八分 一二十  
 五夕年 一一百六十五圓七十五錢  
 一六百八十圓八十五錢 一割

三分 一五艘 一十二圓一十二錢  
 七厘五毛 二百五十四圓八十錢  
 四貫三百三十五忽五分 一十時  
 七十二日 一日三時半 二十  
 七名 七十二日 六日計

單利法

一十圓四十四錢 三十七圓一十  
 二錢八厘 一十九圓二十三錢七厘  
 五毛 六百一圓一十八錢二厘  
 九百三十六圓四錢五厘 一百一十  
 九圓六十八錢 一千二百三十六圓  
 八十二錢四厘 四百四十八圓一十  
 六錢七厘五毛 四百三十二圓七錢  
 五厘 二百一十二圓九十四錢。六  
 百八十圓九十四錢 三十九圓六錢

七十九圓六錢 六圓八十錢。一  
 百六圓八十錢 一十圓一十五錢  
 三十六圓七錢七厘 一百三十  
 圓三十七錢 二百二十五圓 一  
 分二 二十三夕月 一百二十五  
 圓 一百四十二圓八十錢 一割  
 五分。一分二五 六夕月 七夕  
 年半 二百七十圓 一百三十五  
 圓 一百二十圓 四百七十九圓  
 一錢 一百九十八圓 九分  
 三圓一十五錢 一割七分五  
 二十二夕月 一割三分 一千三  
 十六圓八十錢 一割八分 二十  
 五夕年 一百六十五圓七十五錢  
 六百八十圓八十五錢 二割

一十二月月 一六十二圓 一一分  
六 一三十月月 一七分益 一一分  
二分五 一三百圓 一一分二千九百  
八十七圓五十五錢 一一分六分  
三千圓 一一分三十五圓

按分逆折比例

一甲六人。乙二十八人。丙三十八人  
二酸三十六分八分。望一百二十三分  
二分 三甲五十一圓六十錢。乙八十  
六圓。丙一百二十圓四十錢。丁一百  
八十九圓二十錢 一炭九百六十五分  
。水一百六十六分五分五厘。酸一百  
一十八分七分五厘 一一金一百八十七  
分五分。銀五十分。銅八十七分五分  
六甲二千二百四十圓。乙九百八十圓

。丙一千六百八十圓 一甲一千二百  
二十五圓。乙八百七十五圓。丙七百  
圓 一甲五百五十八圓。乙四百六十  
五圓。丙二百七十九圓。丁三百七十  
二圓 一甲三圓三十六錢。乙四圓四  
十八錢。丙七圓二十八錢。丁六圓一  
十六錢 一甲二百九十四圓。乙二百  
六十四圓六十錢。丙三百一十三圓六  
十錢 一緋一百三十三分。褐三十八  
分。淺黃九十五分。紫五十七分 一  
甲七十七圓五十錢。乙六十二圓。丙  
四十六圓五十錢 一甲九百五十圓。  
乙一千五百九十六圓。丙一千六十四  
圓 一甲三千三十七圓五十錢。乙一  
千六百八十七圓五十錢 一甲一百六

十八圓。乙一百九十五圓。丙甲五十  
 四圓。乙三十八圓五十錢。丙六十五  
 圓。乙丙各一百九十圓。乙出。甲  
 五十五圓。請取。東村一十七圓二  
 十錢三厘。西村一十五圓二十九錢  
 一厘。南村一十一圓四十六錢八厘  
 錕。北村一十四圓三十三錢六厘。錕  
 甲二十圓四十錢。乙一十七圓。丙  
 一十一圓九十錢。甲四十二圓。乙  
 三十六圓。丙三十圓。甲一千八百  
 三十六圓。乙一千五百三十九圓。丙  
 二千二十五圓。男二畝。女一畝六  
 步。童二十四步。甲二百六十五圓  
 。乙二百一十五圓。丙一百八十五圓  
 甲二町四反。乙一町二反。丙三町

六反。丁七町二反。長子三千一百  
 五十圓。次子二千一百圓。末子一千  
 八百圓。甲四十四圓四十錢。乙二  
 十六圓六十四錢。丙二十三圓三十一  
 錢。丁一十二圓九十五錢。甲五石  
 。乙三石七斗五升。丙三石一斗二升  
 五合。牛一百一十六匹。馬四十五  
 匹。羊二百一十六匹。男一十錢五  
 厘。女六錢三厘。童四錢九厘。甲  
 五千二百三十六圓。乙二千二百四十  
 四圓。丙二千六百五十二圓。丁二千  
 一百八十四圓

雜比例

一一百四十七尺。九十五廿里。  
 三百八十八忽五分。八忽四分。

五反一畝 六七棚 二石九斗二升  
 五合 八四十二日 九七週半 八  
 十一日 十一十一日 十一十石  
 一斗二升 三十九圓 七十一圓  
 二十錢 一千七百四十九圓六十錢  
 三十三圓七十五錢 三十三圓三  
 十錢 五圓七十錢 七百五十圓  
 六十一錢四厘 一十三錢七厘五  
 毛 七圓二十一錢二厘 第一三  
 百五十圓。第二五百二十五圓。利金  
 七十圓 二百五十一 六百五  
 十石 八石四斗。一百五十六圓二  
 十四錢 一千圓 五百四十八圓  
 八十錢 買直二十五錢。賣直二十  
 七錢七厘五毛 原價三圓二十五錢

賣價二圓七十九錢五厘 四割。  
 總損金二千八十九圓五錢 三千二  
 百三十圓 四割五分 二十五圓  
 六十五錢損 五十圓四十錢 六  
 十二端半 三百三十八圓 二圓  
 五錢四厘 三圓四十錢 二百一  
 十個 二十一錢六厘 五十三錢  
 八厘四毛 一千三百八十石 五  
 分損。元價總計六千九百圓 一千  
 九百七十圓七十七錢五厘 八百六  
 十六圓二十五錢 一百二十二石  
 一圓一十三錢八厘五毛 六割八  
 分 四千七百七十八圓一錢五厘  
 三圓 五圓四十錢益 八  
 十七錢五厘 三圓九十錢 三十



石 三圓九十錢 六廿月

二 年 二百八十九 日

三月二十五日ヨリ一百三十八日半

即八月十日 二月二日ヨリ一百七

十四 日即七月二十六日

開平方

一 一百一十九個 二千八百二十個

四 十六個七分 六個五分四厘

五 六十一個九分一厘 五個二分八

厘九毛 六分九厘三毛三絲 八

厘八毛七絲三忽 三百八十七個三

分九厘 七十二個九分九厘一毛

二個九分六厘一毛六絲 六分三

厘八毛八絲七忽 一厘一毛一絲四

忽八微 五万二千九十四個 八

十五万八千六百五十個 二千一百

七寸 二千七百八十五間 奇

一千二百九十六尺 三百六十一

分二厘 八間。四厘。五絲

七寸六分五厘四毛四絲 二百

七十間六分一厘 二十七尺七寸

七分九厘 一間四分一厘四毛二

絲 八千六百六十寸二分五厘

二千六百四十五間七分五厘 五

二寸一分四厘四毛七絲六忽 五

千五百六十七間七分六厘 三尺

一寸四分六厘四毛二絲 一万七

千八百八十八寸五分四厘 一十九

間三分七厘五毛二絲四忽 九尺

八寸。七厘二毛九絲三忽 八千



八千四百二十七個 計七十二個二分四厘 計八個二分一厘六毛 計八千七百八十二個 計五百一個四分 計七千九十四個 計六千七個 計九千五百二十二個九分 計四百五十七個一分六厘 計八十四個五分六厘六毛 計一千九百三十七個三分 計八百一十九個四分九厘 計七十七個三分九厘二毛 計六百四十二個一分八厘 計四百八十個七分二厘 計九個三分五厘九毛九絲 計一個一分六厘九毛六絲 計七十六個五厘九毛 計四分一厘四毛 計八忽 計二個三分二厘六毛九絲 計六百八十三個九分九厘 計一個八分四厘六毛

九絲一忽 計三分。一毛四絲七忽四微 計三厘八毛四絲六忽二微四 織 計一分二厘八毛四絲六忽三微 計一個五分六厘二毛五絲 計四十一個七分六厘五毛六絲二忽五微 計一尺二寸 計二寸一分三厘一毛 計一尺八寸六分四厘五毛九絲八忽 計四尺。一分七厘一毛五絲五忽 計四尺四寸八分一厘四毛 計二尺九寸四分 計橫四尺四寸一分、深二尺九寸四分、縱一間二尺八寸二分 計三十五間五尺七寸 計一尺五寸七分二厘四毛 計一十二万四千七百六十一方寸奇零八四 計七分 計六百

六十一方寸奇零五 〔五〕七間一尺三寸  
 〇一厘二毛七絲 〔五〕四寸 〔五〕四寸  
 八圓二錢 〔五〕縱橫各四尺六寸八分  
 高九尺三寸六分 〔五〕二尺五寸二分 〔五〕  
 三寸五分四厘四毛 〔五〕一百二十九  
 圓七十三錢五厘 〔五〕縱橫各一間六寸  
 高五尺八寸七分八厘 〔五〕四寸  
 〔五〕第一女五分四厘八毛六絲 〔五〕第二  
 女六分八厘九毛一絲 〔五〕第三女九分  
 八厘二毛四絲 〔五〕第四女三寸七分七  
 厘九毛七絲 〔五〕甲二寸四分八厘一  
 毛 〔五〕乙一寸九分六厘九毛 〔五〕  
 重利法  
 〔一〕六十三圓六十錢 〔二〕一百一十圓二  
 十八錢九厘三毛 〔三〕八十一圓四十二

錢 〔四〕三百六十圓一十二錢二厘九  
 毛 〔五〕一百四十六圓四十一錢二厘  
 毛 〔六〕一百五十九圓八十一錢三厘二  
 毛 〔七〕二百圓 〔八〕九萬三千七百五  
 十圓 〔九〕九十四圓。八錢八厘五毛八  
 絲七忽五微 〔十〕三萬一千二百五十圓  
 〔十一〕四十三圓三十七錢九厘八毛 〔十二〕  
 一百八十圓 〔十三〕六十九圓四十六錢八  
 厘八毛 〔十四〕九百二十八圓二十錢  
 〔十五〕九千四百八十七圓一十七錢一厘  
 〔十六〕五千二百圓 〔十七〕一割二分 〔十八〕一十  
 八百七十五圓 〔十九〕四百二十二圓一十  
 九錢二厘六毛 〔二十〕四萬三千九十二  
 圓四十三錢四厘八毛 〔二十一〕三千一百  
 二十五圓 〔二十二〕七百三圓一十二錢五厘

四十六圓八十六錢一厘補 六百  
 四十一圓七十六錢五厘七毛補 一  
 十圓一十二錢八厘七毛補

數學連數

四十七個 一十三個 七十二  
 個 五千六百三十個 八千六百  
 七十五個 二千一百個 一百四  
 十個 二個 一十七次 二十  
 八次 初數二十二個、末數二個  
 初數四個、末數八十八個 三百  
 五十六圓 四千二百七十圓 一  
 十三人 乙一十圓一十錢、丙一十  
 一圓四十五錢、丁一十二圓八十錢  
 甲二千圓、乙一千三百八十五圓  
 六日 乙一町八反八畝、戊一町

三反九畝 四里三十一町 乙八  
 十一圓六十錢、丁一百一十九圓七十  
 錢 二十八圓二十五錢 九十七  
 百二十人、一万四千五百八十圓  
 甲二十八圓五十錢、乙二十二圓五十  
 錢、丙一十六圓五十錢、丁一十圓五  
 十錢 三萬四千六百八十五字  
 甲二反五步、乙一反八畝一十步、丙  
 一反六畝一十五步、丁一反四畝二十  
 步、戊一反二畝二十五步、己一反一  
 畝 三個 甲九圓五十錢、逐而七  
 十五錢 減 第三二十六俵十八升  
 、第八一十二俵十八升 一百二十  
 五里四町半

度學連數

「三十二個」 「一十四万七千四百五十六個」 「六万五千五百三十六分的一个」 「六千五百六十個」 「一万五千八百六十五個」 「五万九千四百六十八個」 「六百八十二個」 「八千五百四十六十五個」 「三十四万九千五百二十五個」 「一千二百九十六個」 「四万五千九百二十七個」 「七個」 「三個」 「一十三圓九十五錢」 「戊四十五錢」 「二十万三千五百九十二石四升」 「二石五斗」 「二百六十圓七錢一厘二毛」 「甲六百二十五圓」 「戊一千二百九十六圓」 「甲二十四石」 「丁八十一石」 「一十二万六千八百七十五人」 「元二百五十部」 「貞一千二十四部」

「一千一百八十六圓七十六錢二厘」 「第三日三千六百字」 「第四日四千三百二十字」 「三十二石」 「三百一十六畝五分」 「一倍倍」 「一百八十六圓六十二錢四厘」 「五百六十七羽」 「丙一町九反四畝二十步」 「丁三町八反九畝一十步」 「三倍」

累乘開方

「一百七十九個」 「二十一個六分」 「九個二分八厘」 「一百二十六個四分」 「二百一十五個三分七厘」 「六十四個」 「一十二個三分」 「二個二分五厘」 「一百一十二個五分」 「三十九個」 「四十六個八分」 「八個四分」 「一十七個八分」 「八個五分七分」

厘二毛三絲音有 計二十四個五分七厘  
 九毛五絲音有 計四十七個九分九厘音有  
 計五分七厘四毛三絲四忽音有 計二個  
 八分。六毛音有 計三分四厘一毛九絲  
 五忽音有 計六個九分八厘音有 計八分  
 二厘九毛四絲音有 計一割五分 計一  
 分 計七分五 計二尺七寸 計第三  
 六十四町八反。第五四十五町 計二  
 百四十四圓 計一割一分八四音有 計  
 六十七圓七十錢三厘二毛 計五圓八  
 十七錢六厘音有 計四百六十六圓五十  
 六錢 計二分九釐 計第一月一百二  
 十八圓。第二月九十六圓。第三月七  
 十二圓。第四月五十四圓。第五月四  
 十圓五十錢 計一百五十六圓二十

五錢。計三十二圓七十六錢八厘 計  
 一斗二升五合

積問

計一千九百四方寸 計三十五間三尺  
 計一十七方尺一九九 計四十方尺。  
 四九五 計七反一畝二十九步四 計  
 二十二方尺四四七音有 計七十三方寸  
 。七音有 計三尺六寸。四二音有 計九三  
 尺九寸二七 計三十方尺六七九六八  
 七五 計一方尺二二七一八七五 計  
 徑二百五十間。周七百八十五間二尺  
 四寸 計九方尺八 計一百一十三方  
 寸。九七六 計一尺二寸 計二十二  
 方尺九。二二六四 計九百四立方寸  
 七八。八 計三千二百八十七方七千

三十七

五百五十方里八六 九六百一十三立  
 方寸五九三七五 十五寸 一徑三尺  
 五寸。高一間四尺五寸 二立方尺  
 五一八一八八七五 三一尺二寸 四  
 三千一十七立方寸。八八 五三十六  
 立方寸三七三 六九寸六分。七四  
 輔 七一十四立方寸七 八六十八立  
 方寸六二。五 九八十四立方寸六三  
十七寸五六 十一九百一十二立方寸  
十二二尺三寸二分 十三二百二十八立方  
 寸二八九六 十四三百一十九立方寸二  
十五一尺六寸五分 十六一百四立方寸二  
 六七輔 十七八十九立方寸三三八輔  
十八三方尺三三七九五 十九一千四百八  
 十九立方寸四一一六一六 二十四寸九

四四三。三輔 一立方尺二九五九  
二一百八方寸 三立方尺。六  
 。二九 四圓八大方寸六方寸八三  
 。九輔 五八十八方寸三五七五 六  
 二町五反二畝九步 七五百八十九方  
 寸。五 八周三尺九寸二七。積一百  
 二十二方寸七一八七五 九一町九反  
 七畝五步 十縱一百四十四間。橫六  
 十二間三尺 十一縱四十八間。橫二十  
 五間 十二九畝五步半 十三三方尺一四  
 一六 十四二百四方寸二。四 十五上方  
 九尺。不方一十二尺。高一十三尺五  
 寸 十六一石四斗七升七合一勺輔 十七  
 上徑一尺二寸三三三輔。下徑一尺。  
 七九輔。深一尺八寸四九八輔 十八一

三十八



尺五寸六分一六釐 三十四萬九千九百二十町 三畝一十一步九八〇三釐

雜問

一 一百二十圓 二 甲一百六十一圓、乙三百二十八圓、丙五百一十一圓 三 甲一千一百圓、乙一千四百二十圓、丙一千一百五十圓 四 甲一百五十圓、乙三百五十六分 五 一十八圓二十八錢五厘益 六 一割六分、八十錢 七 一斗八升八合 八 七分五、五圓 九 三圓六十二錢五厘 十 布四十二端、木綿五十八端 十一 上四十斤、下三十五斤 十二 甲三十圓、乙二十八圓、丙一十七圓 十三 米三十四石、豆二十四石 十四 六分益

一 一百七十斤 二 五萬七千石 三 六圓五十錢 四 日曜日午前第十時三十分 五 四十圓 六 甲五圓二十五錢、乙四圓九十錢、丙六圓六十五錢 七 甲五十一圓、乙六十八圓、丙八十五圓、丁一百一十九圓 八 上九石、下三十七石 九 七十 十 三十石 十一 甲三百六十俵、乙四百二十俵、丙一百二十俵 十二 七度 十三 甲一十三錢、乙九錢 十四 即日第七時一十二分 十五 二十間二尺四寸七分四厘釐 十六 一十三匹 十七 三十間三尺 十八 上中各四斗二升、下七斗 十九 甲七十二斤、乙一百二十八斤、丙六十四斤 二十 甲一百八十圓、乙九百圓、丙五百四十圓

晴一十三日、兩六日、<sup>一</sup>一里八町  
<sup>二</sup>一十里、<sup>三</sup>二十六分三十秒、<sup>四</sup>一  
時一十分、<sup>五</sup>一時、一里半、<sup>六</sup>六分  
<sup>七</sup>九十三半、<sup>八</sup>四十二、<sup>九</sup>三十七  
ヶ月半、<sup>十</sup>四里半、<sup>十一</sup>即日第七時  
<sup>十二</sup>三十四万九千九百二十葉、<sup>十三</sup>金一  
貫一百一十七匁五分八厘八毛、<sup>十四</sup>銀  
一貫四百九十匁一分一厘八毛、<sup>十五</sup>  
資金甲二千四百三十六圓、乙二千一  
百七十五圓、丙一千一十五圓、乙ノ  
所為ニ因リ益ナル、甲三百六圓、丙  
二百二十九圓五十錢、<sup>十六</sup>長子九千二  
百八十圓、次子八千三百二十圓、末  
子七千五百四十圓

改正 增補新撰算術卷終



