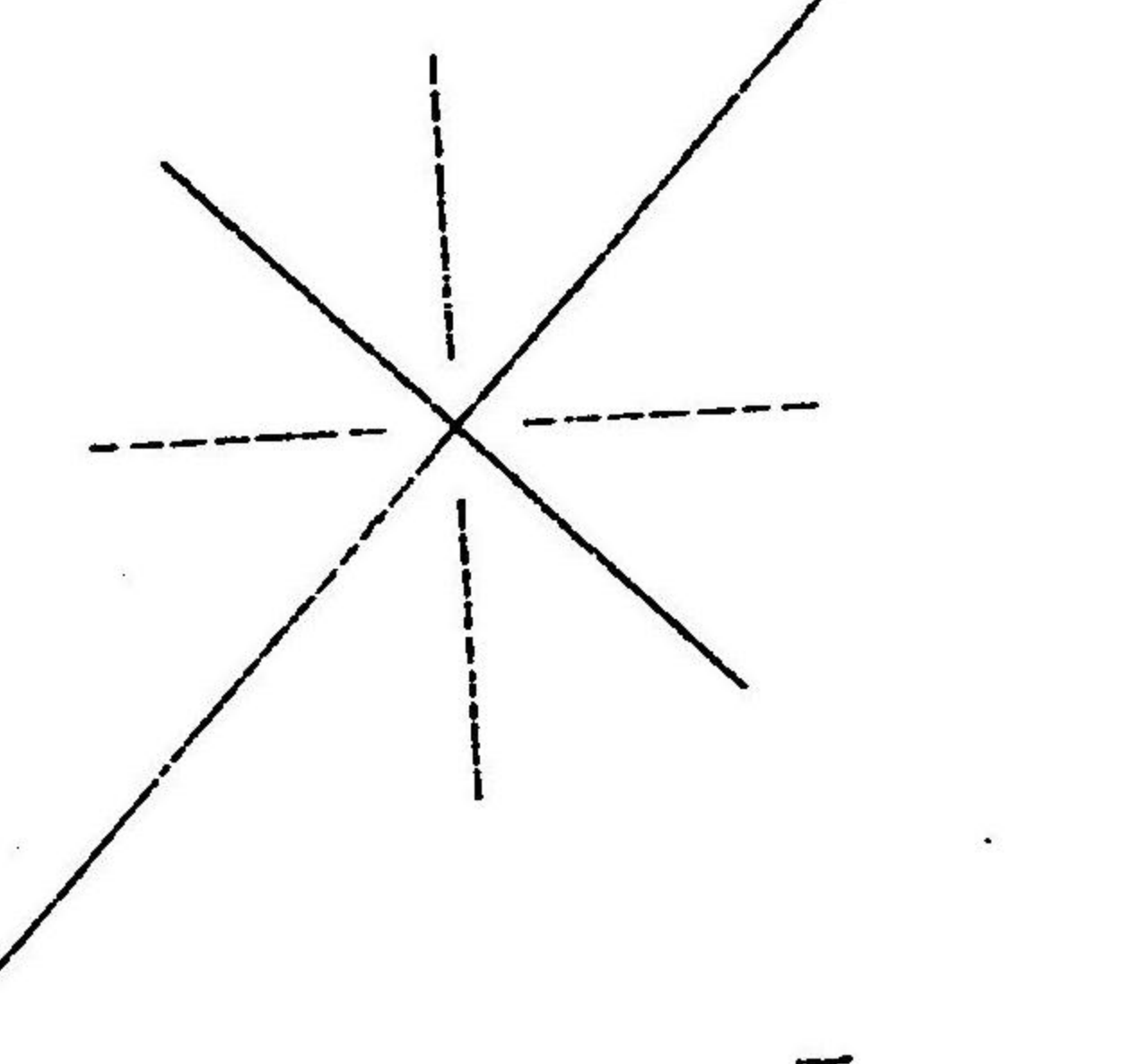
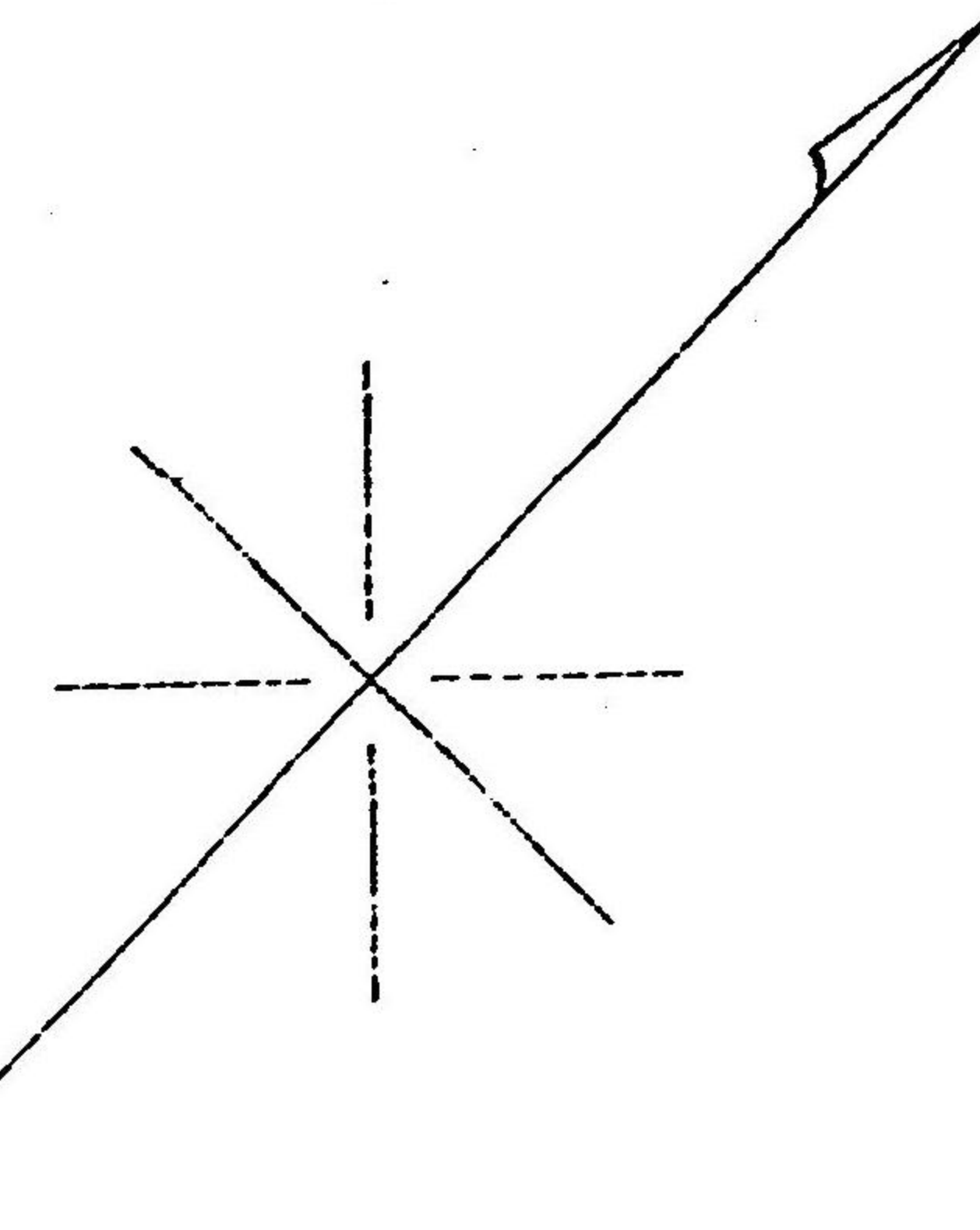
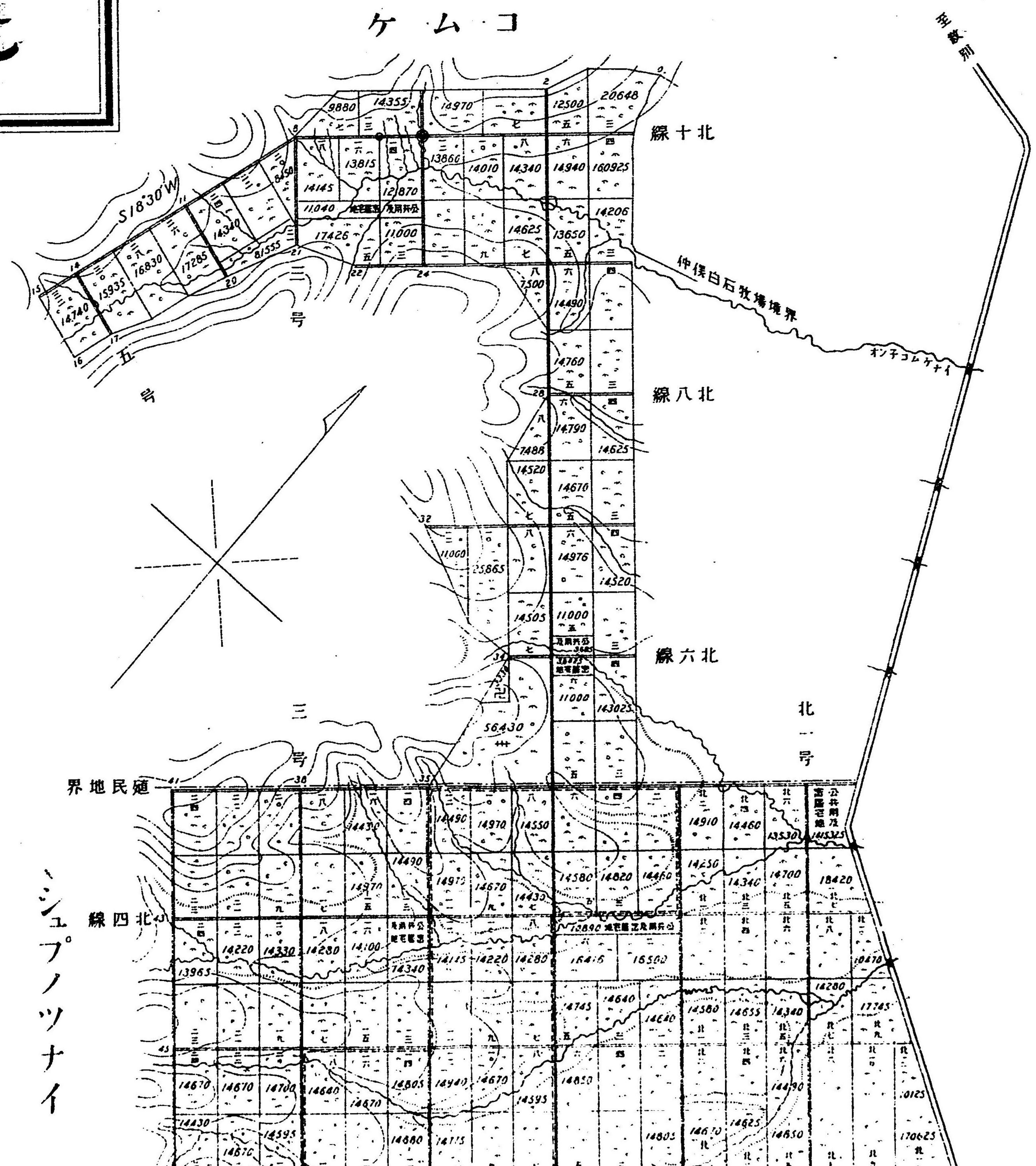
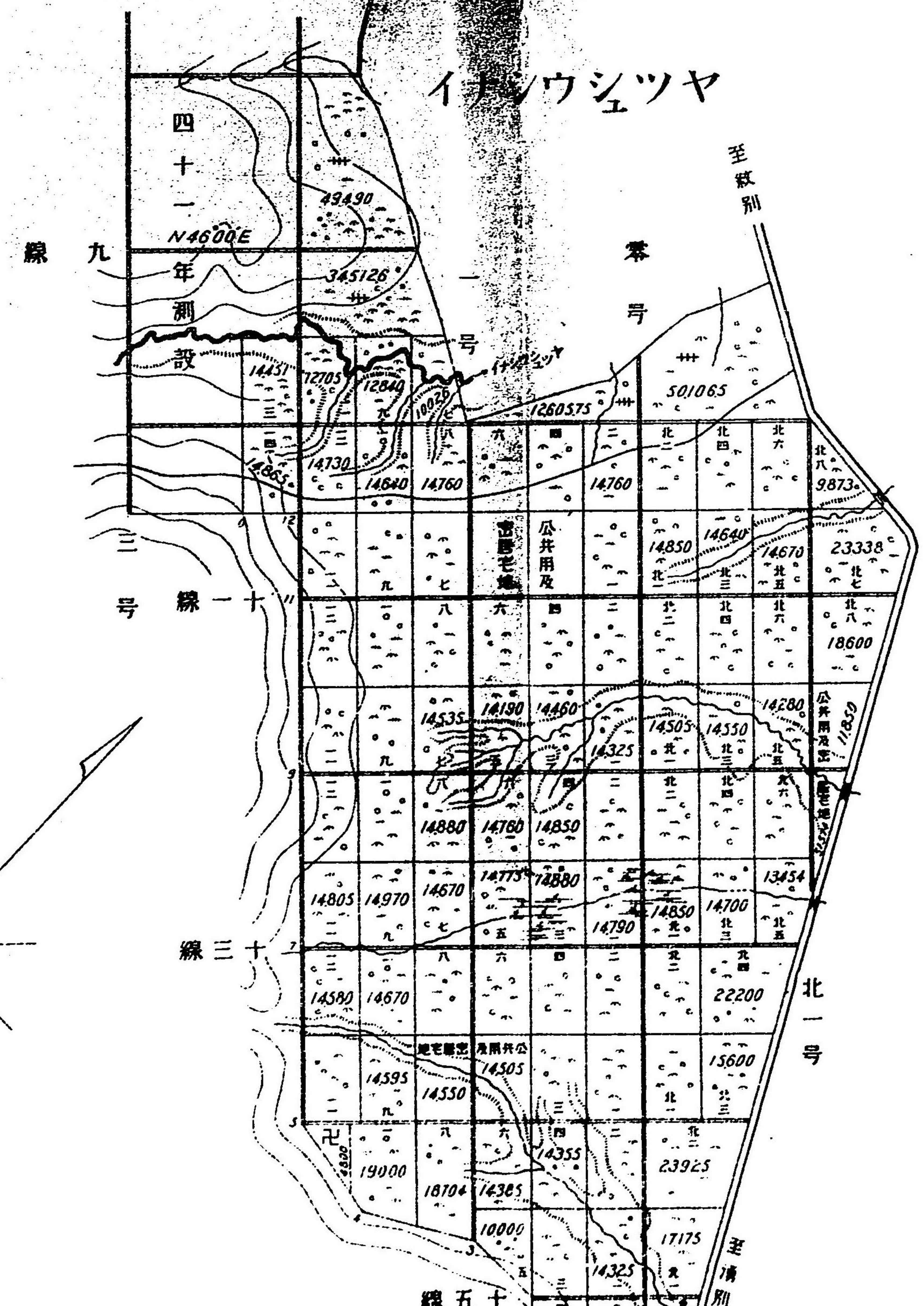


267  
8

# 北見國紋別郡

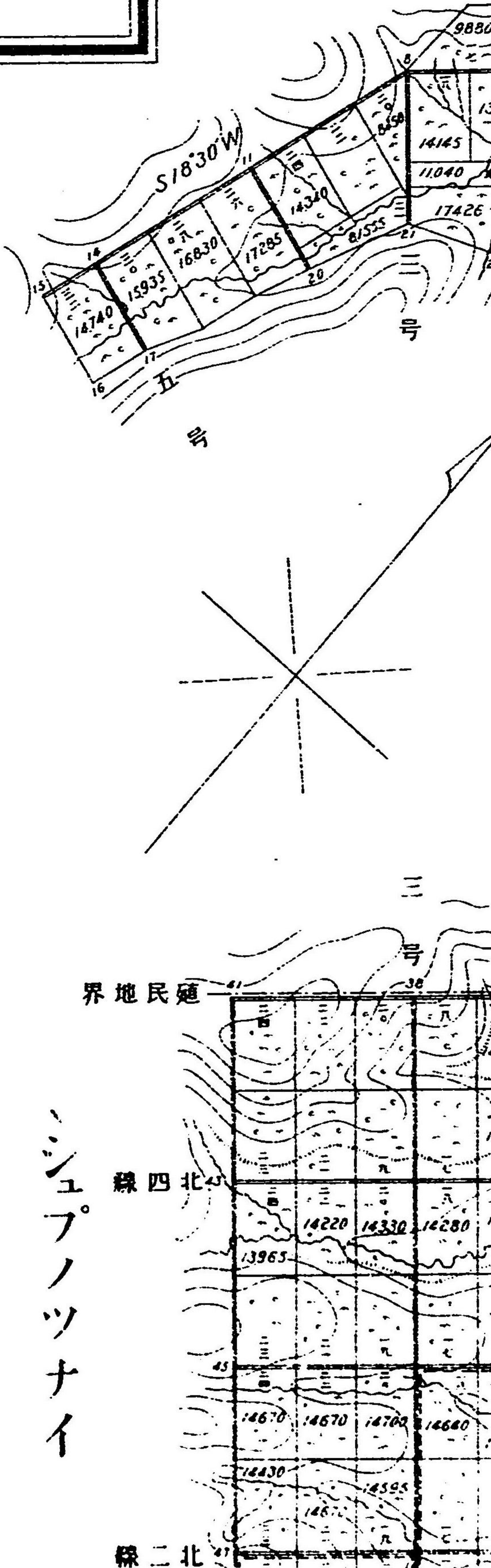
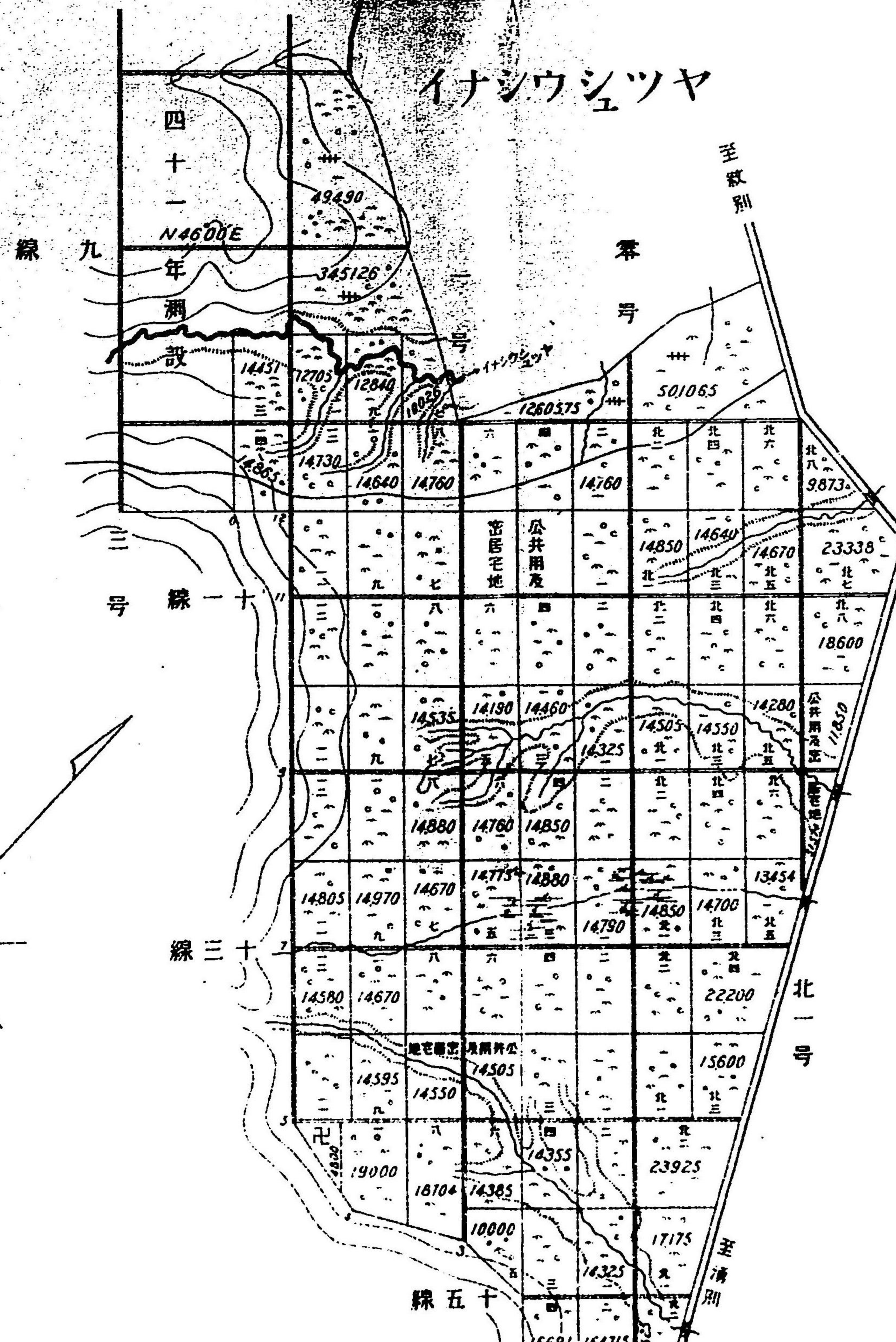
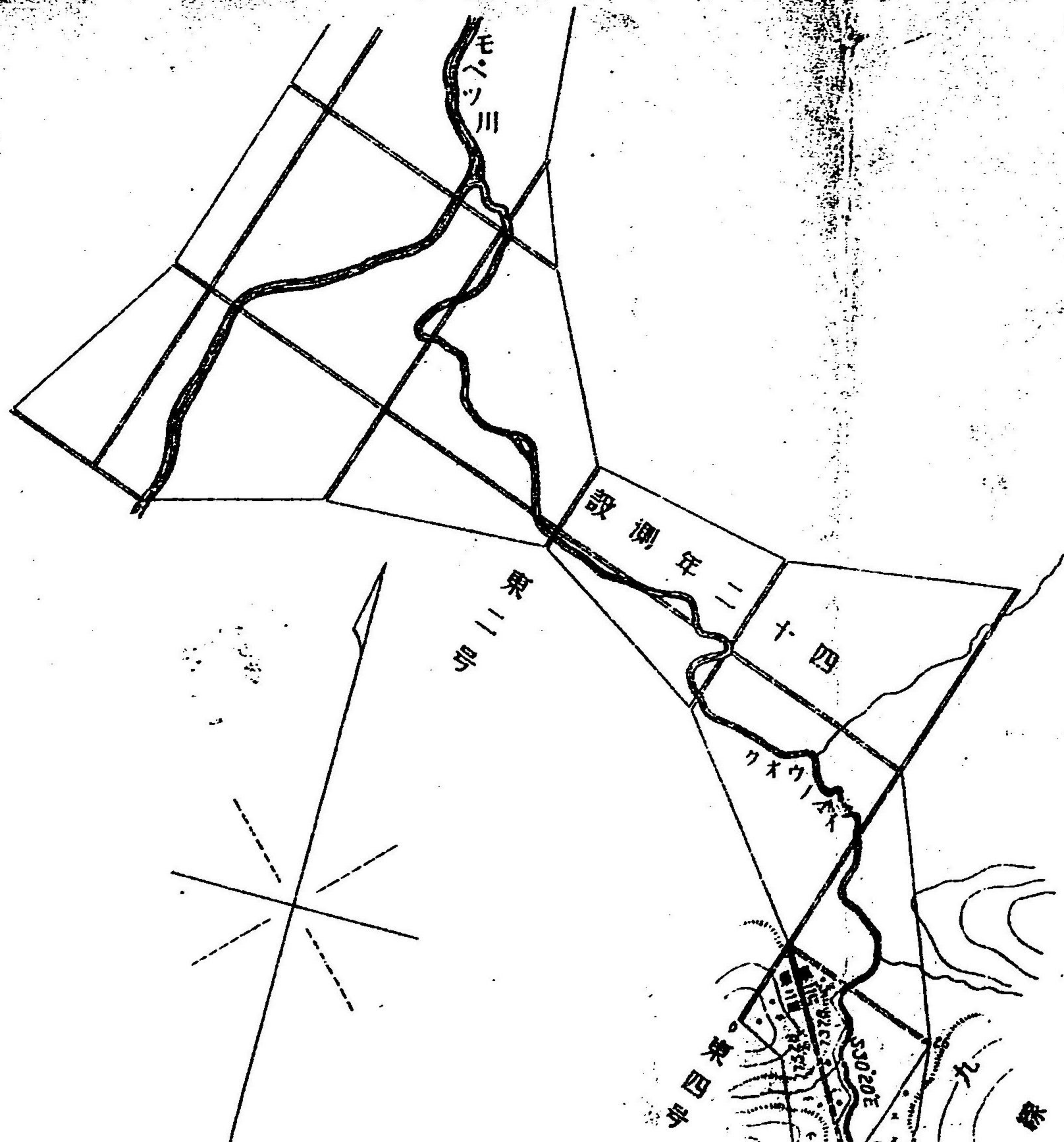
イ  
支  
文  
増  
イ  
増  
ツ  
ナ  
ツ  
ノ  
ウ  
シ  
ツ  
ヤ  
プ  
ノ  
モ  
コ  
シ  
ヤ  
上

特69  
218



# 北見國紋郡 上モベツ川 土地區劃圖

コシヤ上  
ツナツ  
ノウベ  
プ  
イ  
増  
設



記 號	
漏 葉 樹	針 葉 樹
記	

上モベツ

明治四十五年五月十七日印刷  
明治四十五年五月二十日發行



明治四十五年五月十七日印刷  
 明治四十五年五月二十日發行

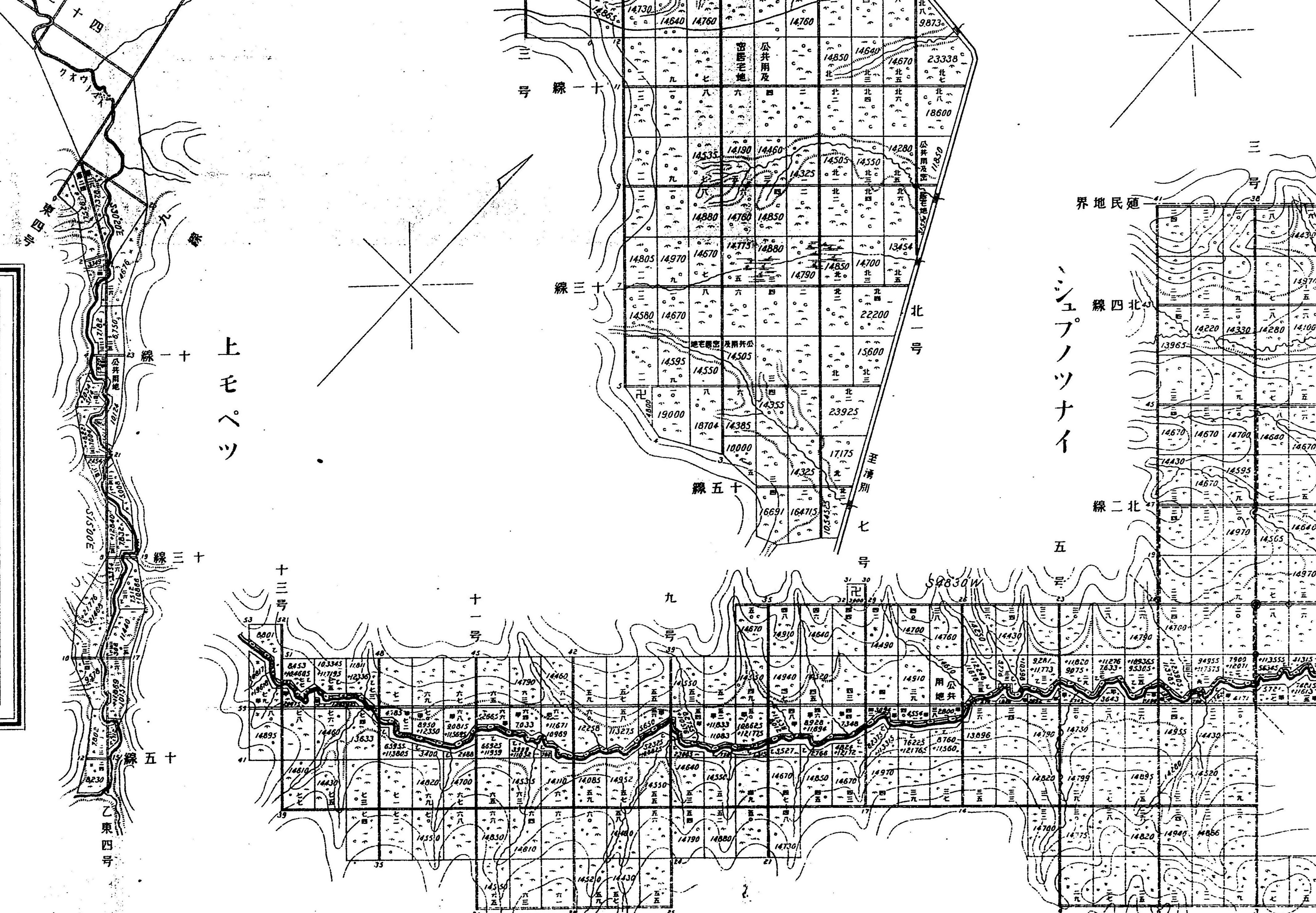
北海道廳 印刷人

札幌區大通西四丁目  
 北海石版所 本局

記 號	
瀧葉樹	針葉樹
番地標	積杭
基点標	山丘
同副標	河川
農牧地	岩石
徑路	草
既成道路	笹地
竝橋架	地

備考

基線ヲ除クノ外ハ線号  
 井道巾各四間ナリ  
 点線ヲ以テ隙ラレ  
 タル區域ハ四十一年度  
 ニ測設セシモノヲ改測  
 シタルモノナリ



上モベツ

シユブノツナイ

界地民通

線四北

線二北

五

乙東四号

線一十

線三十

線五十

十三号

十一号

九

5830W

北一

七

線三十

線五十

至浦別

号線一十

三

五

三

203015-000-3

特69-218

北見国紋別郡コムケ, シュプノツナイ,  
ヤツシュウシナイ増設, 上モペツ増設殖民地地区画図

北海道庁

M45

EDI-0013

