

假名恒魯曾文作
一惠齋尉芳幾画
松林堂壽梓

鑛花猫目鬘
かみのかみねのめくづ



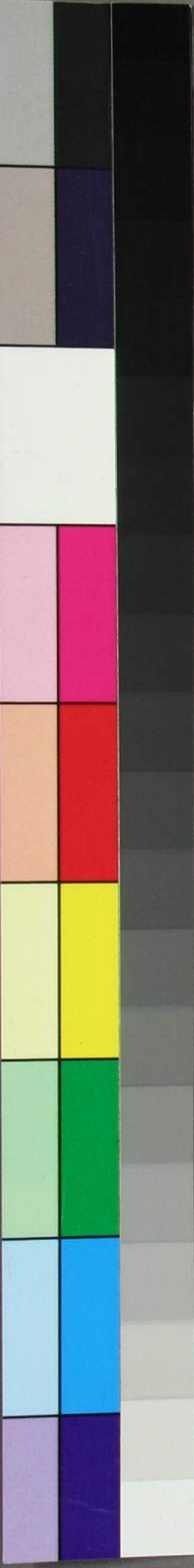
二編下

へ13
3221
3



二編上

へ13
3221
2





へ13
3221
2

三編上

へ13
3221
2

黄金

花猫の

同かづ

上の巻

ろ文作

よ幾畫

松林又庫



一文書
松林又庫

柳猫の盤鯨の高麗唐土といひつゝさば猫の皮を弾唄



大盡舞の小唄めくく猫ぢや孫ぢやの古事

來歴ハ山東翁が大槩尺せん猫の尻尾は

僕輩が又のぬさうに何を云ん唯

古猫の足跡をふみの取次手畜は

猫は話説を種よのれち柱の丸乃

拾遺談猫の目假面時々り變る浮世め

流行を穿鑿とつゝと嗚呼あれや己の勝手はのり歩行ふ

流下のりを捜し塵塚の奥を探て次編の腹稿を満りあむ

文久三女春叢兌

假名垣魯日文記

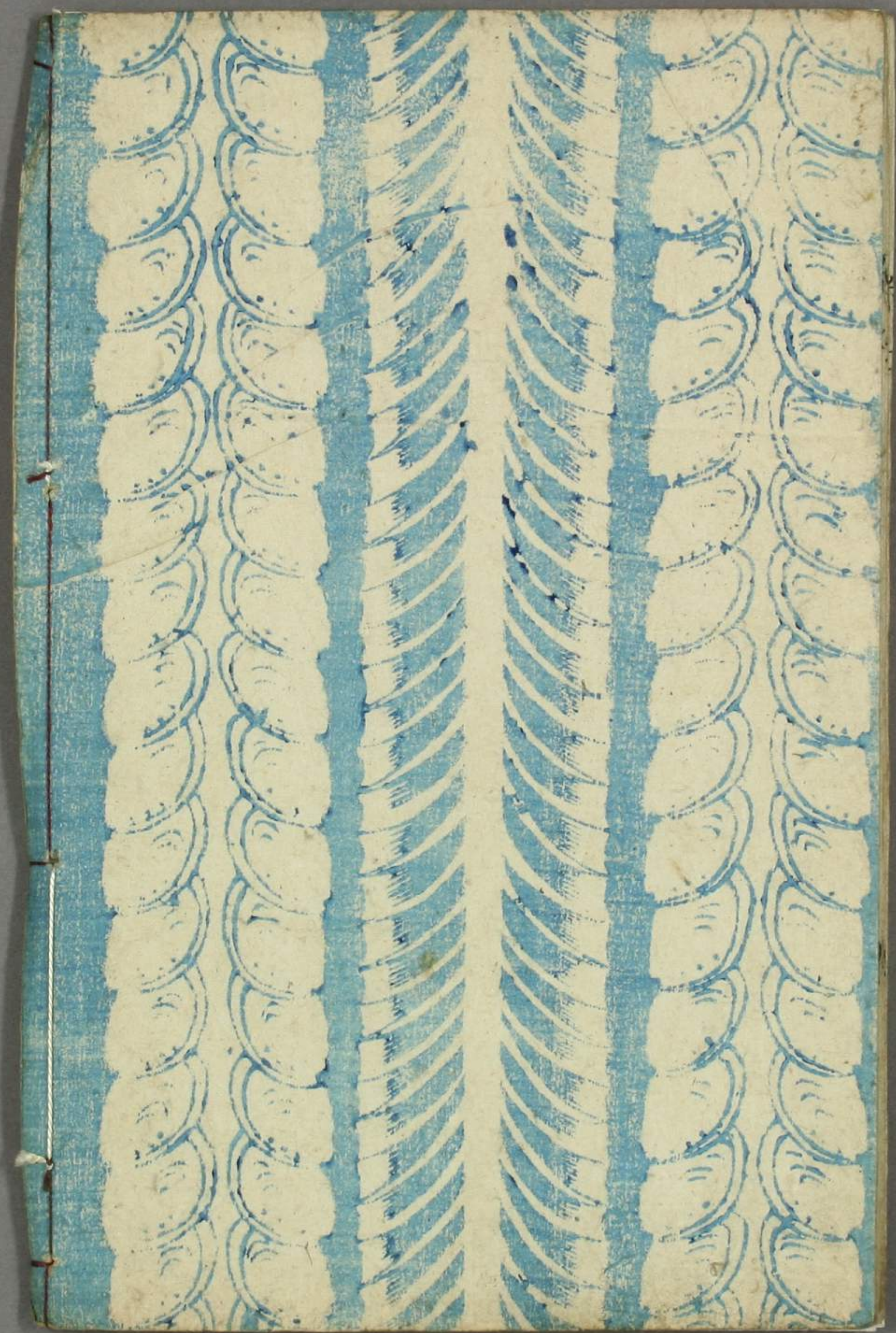
苗二











鑲花猫目曼かみめねのまね

假名恒魯文作
一惠衣厨芳幾画
松林堂壽梓



二編下

へ13
3221
3



NO. 50
 五

四
 弟
 花
 門

か
 ら
 本
 二
 三
 四
 五
 六
 七
 八
 九
 十
 十一
 十二
 十三
 十四
 十五
 十六
 十七
 十八
 十九
 二十
 二十一
 二十二
 二十三
 二十四
 二十五
 二十六
 二十七
 二十八
 二十九
 三十
 三十一
 三十二
 三十三
 三十四
 三十五
 三十六
 三十七
 三十八
 三十九
 四十
 四十一
 四十二
 四十三
 四十四
 四十五
 四十六
 四十七
 四十八
 四十九
 五十



十六

番
 新
 楽
 の
 戸

か
 ら
 本
 二
 三
 四
 五
 六
 七
 八
 九
 十
 十一
 十二
 十三
 十四
 十五
 十六
 十七
 十八
 十九
 二十
 二十一
 二十二
 二十三
 二十四
 二十五
 二十六
 二十七
 二十八
 二十九
 三十
 三十一
 三十二
 三十三
 三十四
 三十五
 三十六
 三十七
 三十八
 三十九
 四十
 四十一
 四十二
 四十三
 四十四
 四十五
 四十六
 四十七
 四十八
 四十九
 五十

