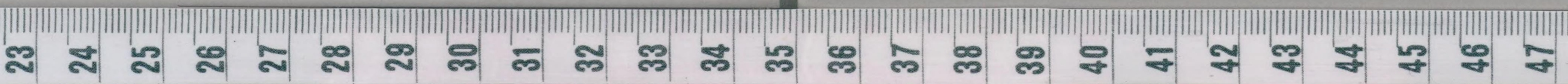
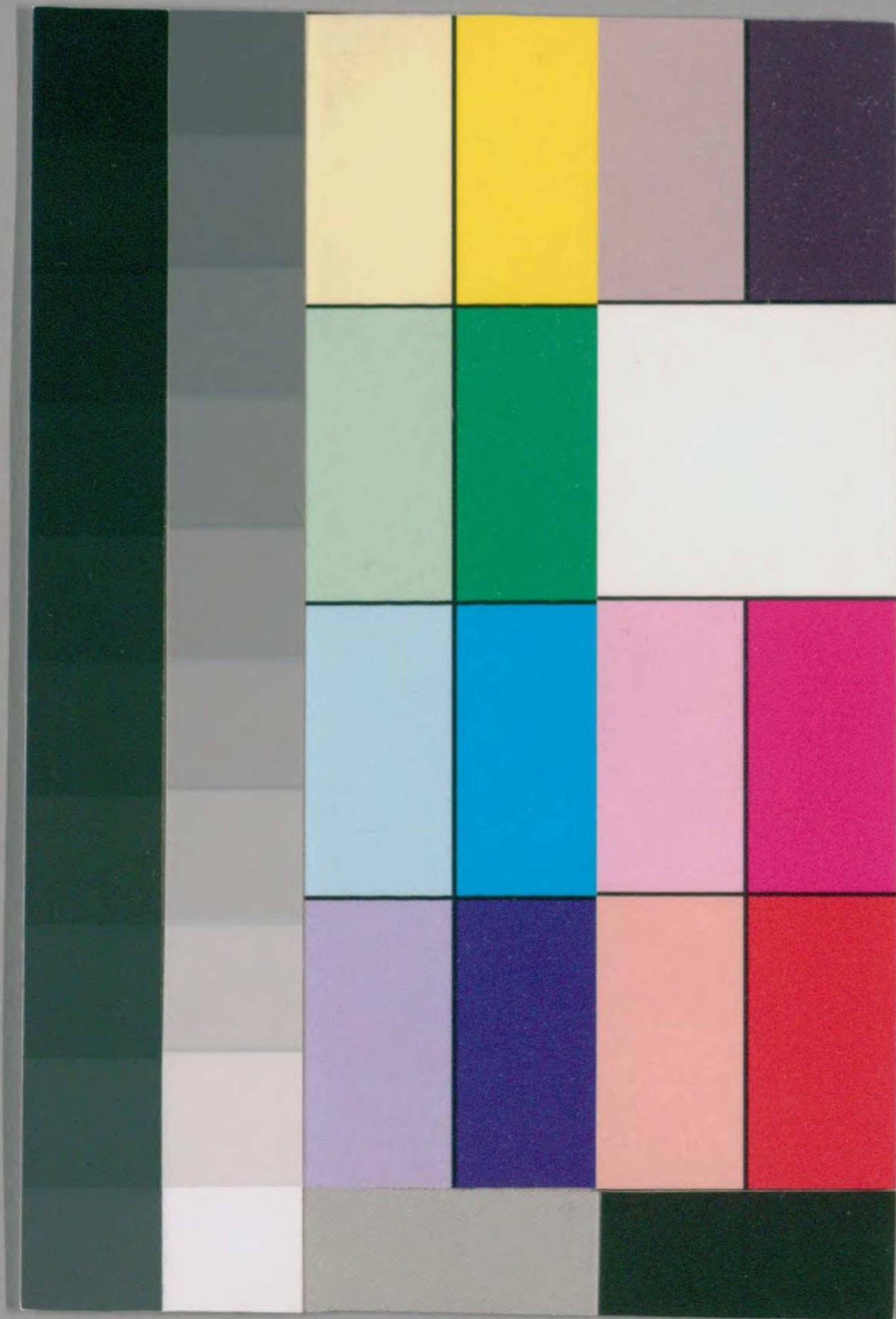


137
195

別13
59
27

文政七甲申曆

水谷茂衛氏寄贈本



国立国会図書館 タイトル『江戸暦』 請求記号 寄別13-59

ガラス使用

江戸曆開板所 近江屋新八

文政七年まのえたる乃寛政曆畢宿值年凡三百八十四

大さのうらの方 は方むらひて方より
は方ふとさき

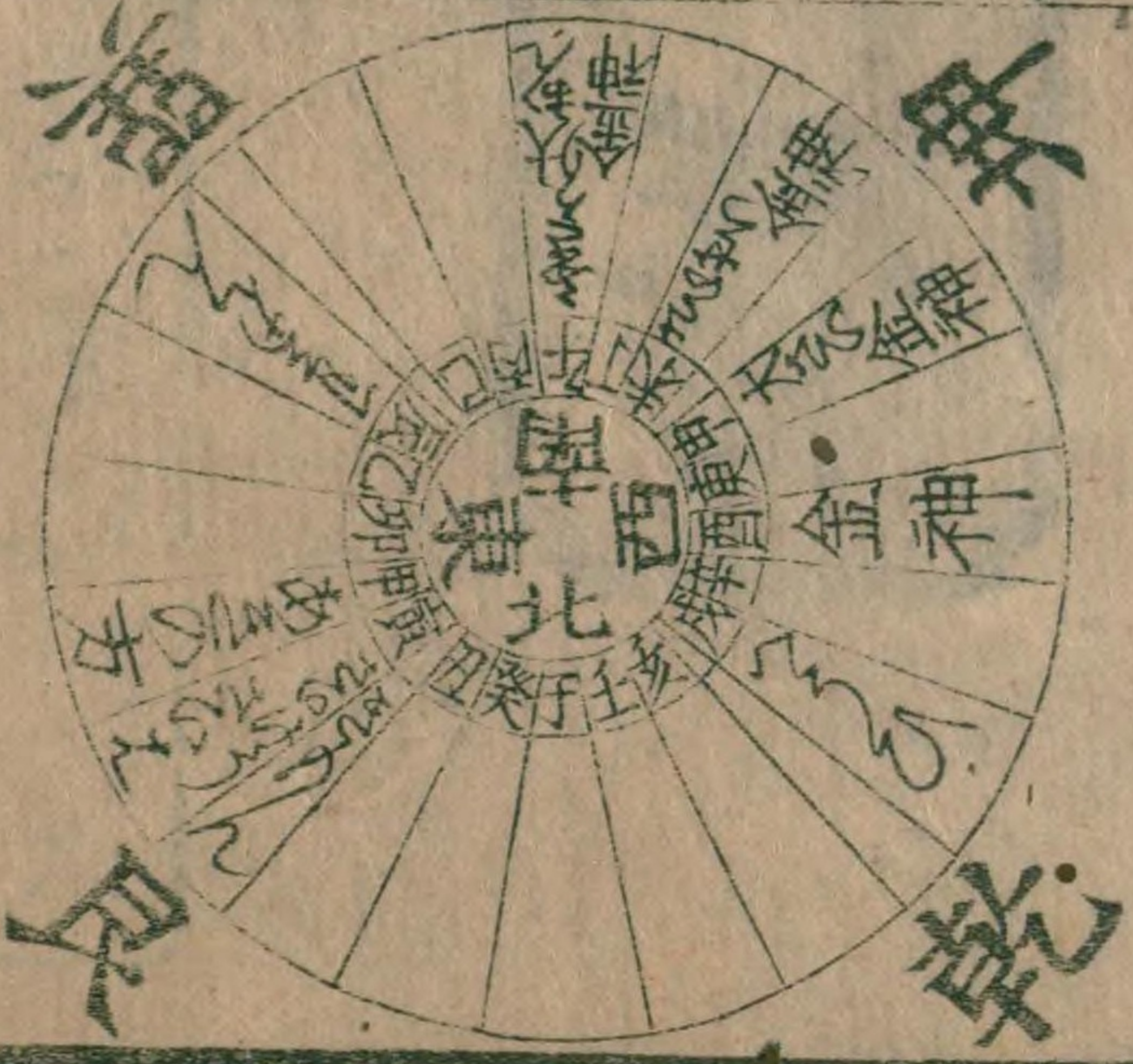
大さのうらむまの方 は方むらひて
三年まき

大さのうらむまの方 は方むらひて
さんどせす

うらむまの方 むまひつ

あまの方 あま

うらむまの方 むまひつ



あまの方 あま

土公 春はら夏はあま
秋は井冬はい

あまの方 あま

正月大 二月大 三月小

あまの方 あま

四月小 五月大 六月小

あまの方 あま

七月小 八月大 八月大

あまの方 あま

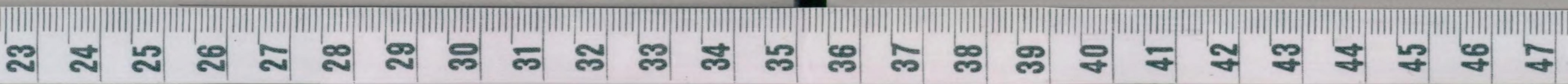
十月小 七月大 正月大

正月大 建丙寅室宿值月柳宿土曜值朔日

一日のうらむまの方 金

二日のうらむまの方 火

三日のうらむまの方 火



四日 ちのり のいせえ 木

天候五む日あく日人言地火

五日 ちのり のいせえ 木

母倉ちう日あく日言ちうまう

六日 ちのり のいせえ 土

母倉月とくく日言ちうあう

七日 ちのり のいせえ 土

大まかう日月とく

立春正月せいの刻八日 日出る日 是て 昼四三刻半 夜五土刻余

八日 ちのり のいせえ 金

神とく大まかう

九日 ちのり のいせえ 金

母倉大まかう日

十日 ちのり のいせえ 火

母倉月とく天火らうちく

十一日 ちのり のいせえ 火

母倉大まかう日

十二日 ちのり のいせえ 土

天とく大まかう

十三日 ちのり のいせえ 土

大まかう天とく

十四日 ちのり のいせえ 金

天とくあく日

十七日 ちのり のいせえ 金

月とくちう日ゆつ日地火のいせえ

十八日 ちのり のいせえ 木

大まかう天とく

十九日 ちのり のいせえ 木

大まかう天とく

二十日 ちのり のいせえ 土

大まかう天とく

廿一日 ちのり のいせえ 土

大まかう天とく

雨水 宵中じまの七刻 日の出る日 是て 昼四五刻半 夜五土刻余

廿三日 ちのり のいせえ 土

大まかう母倉大まかう日

廿四日 ちのり のいせえ 火

母倉天火らうちく日言ちうあう

廿五日 ちのり のいせえ 火

母倉ちのり井る日

廿六日 ちのり のいせえ 木

あく日とく

廿七日 ちのり のいせえ 木

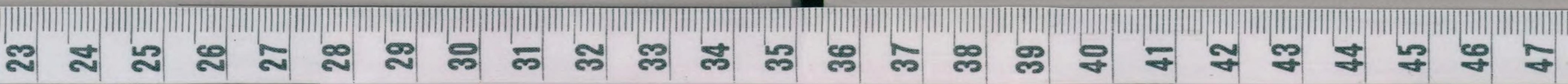
あく日とく

廿九日 ちのり のいせえ 木

天とくちう日あつ日地火けいあう

卅日 ちのり のいせえ 金

あく日



二月大 建丁卯 壁宿 張月より

一日 きのののひびき

大まきう 五む日

二日 びのののひびき

神より 月とく

三日 びのののひびき

● 神より 母君大まきとちう日

四日 びのののひびき

● 母君あ日天火らうしとく入まき

五日 びのののひびき

五む日あ日りのあちう

六日 びのののひびき

啓 執事月せむの三刻 食の申より 自金也 夜五刻 訓 六つ 夜五三刻 夜四七刻

七日 びのののひびき

● 大まきう 天火らうしとく

八日 びのののひびき

● 大まきう 天火らうしとく

九日 びのののひびき

● 大まきう 天火らうしとく

十日 びのののひびき

● 大まきう 天火らうしとく

十一日 びのののひびき

● 大まきう 天火らうしとく

十二日 びのののひびき

● 大まきう 天火らうしとく

十三日 びのののひびき

● 大まきう 天火らうしとく

十四日 びのののひびき

● 大まきう 天火らうしとく

十五日 びのののひびき

● 大まきう 天火らうしとく

十六日 びのののひびき

● 大まきう 天火らうしとく

十七日 びのののひびき

● 大まきう 天火らうしとく

十八日 びのののひびき

● 大まきう 天火らうしとく

十九日 びのののひびき

● 大まきう 天火らうしとく

二十日 びのののひびき

● 大まきう 天火らうしとく

二十一日 びのののひびき

● 大まきう 天火らうしとく

二十二日 びのののひびき

● 大まきう 天火らうしとく

二十三日 びのののひびき

● 大まきう 天火らうしとく

二十四日 びのののひびき

● 大まきう 天火らうしとく

二十五日 びのののひびき

● 大まきう 天火らうしとく

二十六日 びのののひびき

● 大まきう 天火らうしとく

二十七日 びのののひびき

● 大まきう 天火らうしとく

二十八日 びのののひびき

● 大まきう 天火らうしとく

二十九日 びのののひびき

● 大まきう 天火らうしとく

春分 二月中 今夜の初刻 月出より 自金也 昼五刻余 夜四半余 六つ 夜五三刻余 夜四七刻余

社田 大まきう 地火

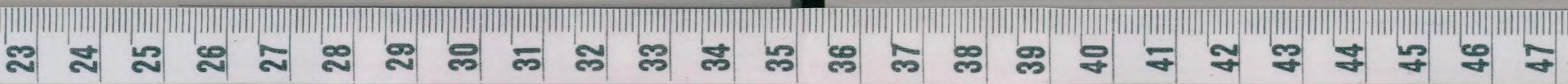
神より 大まきう 月とちう

● 神より 母君大まきとちう日

● 母君あ日天火らうしとく入まき

● 五む日あ日りのあちう

● 大まきう 天火らうしとく



三月小 建戌辰奎宿 軫水

一日きのののいひひる金 天おおく日のめくちつめとろり

二日ひののいひひる火 天おんさつめとろり

三日ひののうとろり火 天おん天火らうり

四日ひののうとろり水

五日ひののうとろり水 大さじ地火

六日ひののうとろり土 大さうちのめく日おのの井ろり

七日ひののうとろり土 大さうちのめく日

八日きののうとろり金 大さうちのめく日

清明三月廿九日 今曉との五刻食の中の日金 昼五刻半 夜四七刻半 大さうちのめく日 昼五七刻半 夜四十一刻余

九日きののうとろり金 非より大さうちのめく日

十日きののうとろり火 非より大さうちのめく日

十一日きののうとろり火 非より大さうちのめく日

十二日ひののうとろり水 川合君さ

十三日ひののうとろり水 天いやま

十四日きののうとろり土 非より大さうちのめく日

十五日きののうとろり土 非より大さうちのめく日

十六日きののうとろり金 天おんちの日のめく日

十七日きののうとろり水 大さうちのめく日

十八日きののうとろり水 天おんちの日のめく日

十九日きののうとろり土 天おんちの日のめく日

穀雨三月中の二刻日の出の日金 昼五西刻半余 夜四十五刻余 大さうちのめく日 昼六十一刻 夜四十一刻

廿日きののうとろり土 五七日

廿一日きののうとろり土 五七日

廿二日きののうとろり土 五七日

廿三日きののうとろり土 五七日

廿四日きののうとろり土 五七日

廿五日きののうとろり土 五七日

廿六日きののうとろり土 五七日

廿七日きののうとろり土 五七日

五月大 建 庚午 胃 宿 亢 金 一のう

一日のうのいせのめろくろ日ちう日

二日ひのいせのめろくろ日ちう日

三日ひのいせのめろくろ日ちう日

四日ひのいせのめろくろ日ちう日

五日ひのいせのめろくろ日ちう日

六日ひのいせのめろくろ日ちう日

七日ひのいせのめろくろ日ちう日

八日ひのいせのめろくろ日ちう日

九日ひのいせのめろくろ日ちう日

十日ひのいせのめろくろ日ちう日

十一日ひのいせのめろくろ日ちう日

十二日ひのいせのめろくろ日ちう日

十三日ひのいせのめろくろ日ちう日

十四日ひのいせのめろくろ日ちう日

十五日ひのいせのめろくろ日ちう日

十六日ひのいせのめろくろ日ちう日

十七日ひのいせのめろくろ日ちう日

十八日ひのいせのめろくろ日ちう日

十九日ひのいせのめろくろ日ちう日

二十日ひのいせのめろくろ日ちう日

廿一日ひのいせのめろくろ日ちう日

廿二日ひのいせのめろくろ日ちう日

廿三日ひのいせのめろくろ日ちう日

廿四日ひのいせのめろくろ日ちう日

廿五日ひのいせのめろくろ日ちう日

廿六日ひのいせのめろくろ日ちう日

廿七日ひのいせのめろくろ日ちう日

廿八日ひのいせのめろくろ日ちう日

廿九日ひのいせのめろくろ日ちう日

三十日ひのいせのめろくろ日ちう日

夏至青中の刻日の出日金

日金

六月小建 平未 昴宿 房日のうら

一日のうらののうら 多天天上
日のうら八のうら分のうら半のうら 其の五刻上の右よりかけちりぬの二刻

二日のうらののうら 天一やふらう

三日のうらののうら 大まかう五日日むらう

四日のうらののうら 日とく

五日のうらののうら 日とく

六日のうらののうら 日とく

七日のうらののうら 日とく

八日のうらののうら 日とく

九日のうらののうら 日とく

十日のうらののうら 日とく

十一日のうらののうら 日とく

十二日のうらののうら 日とく

十三日のうらののうら 日とく

十四日のうらののうら 日とく

十五日のうらののうら 日とく

十六日のうらののうら 日とく

十七日のうらののうら 日とく

十八日のうらののうら 日とく

十九日のうらののうら 日とく

二十日のうらののうら 日とく

廿一日のうらののうら 日とく

廿二日のうらののうら 日とく

廿三日のうらののうら 日とく

廿四日のうらののうら 日とく

廿五日のうらののうら 日とく

廿六日のうらののうら 日とく

廿七日のうらののうら 日とく

廿八日のうらののうら 日とく

廿九日のうらののうら 日とく

三十日のうらののうら 日とく

倉庫年中の初刻の出る日金のうら 夜四十一刻半余

火のうら 夜十六刻

中伏 大まかう

木のうら 大まかう

土のうら 大まかう

金のうら 大まかう

水のうら 大まかう

七月小建壬申畢宿心月より

| | | | |
|------|-------|---|-------------|
| 一日 | 壬申ののり | 火 | ま日 大なる地火 |
| 二日 | 乙未ののり | 水 | 八分のあまなりちうり日 |
| 三日 | 丙午ののり | 木 | 天おん月とくまのり |
| 四日 | 丁未ののり | 火 | 天おん月とくまのり |
| 五日 | 戊申ののり | 土 | 天おん月とくまのり |
| 六日 | 己酉ののり | 金 | 天おん月とくまのり |
| 七日 | 庚戌ののり | 土 | 天おん月とくまのり |
| 八日 | 辛亥ののり | 金 | 天おん月とくまのり |
| 九日 | 壬子ののり | 土 | 天おん月とくまのり |
| 十日 | 癸丑ののり | 火 | 天おん月とくまのり |
| 十一日 | 甲寅ののり | 水 | 天おん月とくまのり |
| 十二日 | 乙卯ののり | 木 | 天おん月とくまのり |
| 十三日 | 丙辰ののり | 火 | 天おん月とくまのり |
| 十四日 | 丁巳ののり | 土 | 天おん月とくまのり |
| 十五日 | 戊午ののり | 金 | 天おん月とくまのり |
| 十六日 | 己未ののり | 土 | 天おん月とくまのり |
| 十七日 | 庚申ののり | 金 | 天おん月とくまのり |
| 十八日 | 辛酉ののり | 土 | 天おん月とくまのり |
| 十九日 | 壬戌ののり | 金 | 天おん月とくまのり |
| 二十日 | 癸子ののり | 土 | 天おん月とくまのり |
| 二十一日 | 甲丑ののり | 火 | 天おん月とくまのり |
| 二十二日 | 乙寅ののり | 水 | 天おん月とくまのり |
| 二十三日 | 丙辰ののり | 木 | 天おん月とくまのり |
| 二十四日 | 丁巳ののり | 火 | 天おん月とくまのり |
| 二十五日 | 戊午ののり | 土 | 天おん月とくまのり |
| 二十六日 | 己未ののり | 金 | 天おん月とくまのり |
| 二十七日 | 庚申ののり | 土 | 天おん月とくまのり |
| 二十八日 | 辛酉ののり | 金 | 天おん月とくまのり |
| 二十九日 | 壬戌ののり | 土 | 天おん月とくまのり |
| 三十日 | 癸子ののり | 土 | 天おん月とくまのり |
| 三十一日 | 甲丑ののり | 火 | 天おん月とくまのり |
| 三十二日 | 乙寅ののり | 水 | 天おん月とくまのり |
| 三十三日 | 丙辰ののり | 木 | 天おん月とくまのり |
| 三十四日 | 丁巳ののり | 火 | 天おん月とくまのり |
| 三十五日 | 戊午ののり | 土 | 天おん月とくまのり |
| 三十六日 | 己未ののり | 金 | 天おん月とくまのり |
| 三十七日 | 庚申ののり | 土 | 天おん月とくまのり |
| 三十八日 | 辛酉ののり | 金 | 天おん月とくまのり |
| 三十九日 | 壬戌ののり | 土 | 天おん月とくまのり |
| 四十日 | 癸子ののり | 土 | 天おん月とくまのり |
| 四十一日 | 甲丑ののり | 火 | 天おん月とくまのり |
| 四十二日 | 乙寅ののり | 水 | 天おん月とくまのり |
| 四十三日 | 丙辰ののり | 木 | 天おん月とくまのり |
| 四十四日 | 丁巳ののり | 火 | 天おん月とくまのり |
| 四十五日 | 戊午ののり | 土 | 天おん月とくまのり |
| 四十六日 | 己未ののり | 金 | 天おん月とくまのり |
| 四十七日 | 庚申ののり | 土 | 天おん月とくまのり |
| 四十八日 | 辛酉ののり | 金 | 天おん月とくまのり |
| 四十九日 | 壬戌ののり | 土 | 天おん月とくまのり |
| 五十日 | 癸子ののり | 土 | 天おん月とくまのり |
| 五十一日 | 甲丑ののり | 火 | 天おん月とくまのり |
| 五十二日 | 乙寅ののり | 水 | 天おん月とくまのり |
| 五十三日 | 丙辰ののり | 木 | 天おん月とくまのり |
| 五十四日 | 丁巳ののり | 火 | 天おん月とくまのり |
| 五十五日 | 戊午ののり | 土 | 天おん月とくまのり |
| 五十六日 | 己未ののり | 金 | 天おん月とくまのり |
| 五十七日 | 庚申ののり | 土 | 天おん月とくまのり |
| 五十八日 | 辛酉ののり | 金 | 天おん月とくまのり |
| 五十九日 | 壬戌ののり | 土 | 天おん月とくまのり |
| 六十日 | 癸子ののり | 土 | 天おん月とくまのり |
| 六十一日 | 甲丑ののり | 火 | 天おん月とくまのり |
| 六十二日 | 乙寅ののり | 水 | 天おん月とくまのり |
| 六十三日 | 丙辰ののり | 木 | 天おん月とくまのり |
| 六十四日 | 丁巳ののり | 火 | 天おん月とくまのり |
| 六十五日 | 戊午ののり | 土 | 天おん月とくまのり |
| 六十六日 | 己未ののり | 金 | 天おん月とくまのり |
| 六十七日 | 庚申ののり | 土 | 天おん月とくまのり |
| 六十八日 | 辛酉ののり | 金 | 天おん月とくまのり |
| 六十九日 | 壬戌ののり | 土 | 天おん月とくまのり |
| 七十日 | 癸子ののり | 土 | 天おん月とくまのり |
| 七十一日 | 甲丑ののり | 火 | 天おん月とくまのり |
| 七十二日 | 乙寅ののり | 水 | 天おん月とくまのり |
| 七十三日 | 丙辰ののり | 木 | 天おん月とくまのり |
| 七十四日 | 丁巳ののり | 火 | 天おん月とくまのり |
| 七十五日 | 戊午ののり | 土 | 天おん月とくまのり |
| 七十六日 | 己未ののり | 金 | 天おん月とくまのり |
| 七十七日 | 庚申ののり | 土 | 天おん月とくまのり |
| 七十八日 | 辛酉ののり | 金 | 天おん月とくまのり |
| 七十九日 | 壬戌ののり | 土 | 天おん月とくまのり |
| 八十日 | 癸子ののり | 土 | 天おん月とくまのり |
| 八十一日 | 甲丑ののり | 火 | 天おん月とくまのり |
| 八十二日 | 乙寅ののり | 水 | 天おん月とくまのり |
| 八十三日 | 丙辰ののり | 木 | 天おん月とくまのり |
| 八十四日 | 丁巳ののり | 火 | 天おん月とくまのり |
| 八十五日 | 戊午ののり | 土 | 天おん月とくまのり |
| 八十六日 | 己未ののり | 金 | 天おん月とくまのり |
| 八十七日 | 庚申ののり | 土 | 天おん月とくまのり |
| 八十八日 | 辛酉ののり | 金 | 天おん月とくまのり |
| 八十九日 | 壬戌ののり | 土 | 天おん月とくまのり |
| 九十日 | 癸子ののり | 土 | 天おん月とくまのり |
| 九十一日 | 甲丑ののり | 火 | 天おん月とくまのり |
| 九十二日 | 乙寅ののり | 水 | 天おん月とくまのり |
| 九十三日 | 丙辰ののり | 木 | 天おん月とくまのり |
| 九十四日 | 丁巳ののり | 火 | 天おん月とくまのり |
| 九十五日 | 戊午ののり | 土 | 天おん月とくまのり |
| 九十六日 | 己未ののり | 金 | 天おん月とくまのり |
| 九十七日 | 庚申ののり | 土 | 天おん月とくまのり |
| 九十八日 | 辛酉ののり | 金 | 天おん月とくまのり |
| 九十九日 | 壬戌ののり | 土 | 天おん月とくまのり |
| 百日 | 癸子ののり | 土 | 天おん月とくまのり |

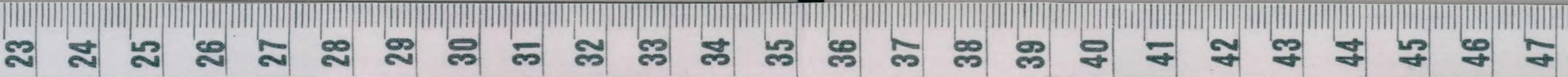
廿九日りののり とうちある木
 廿八日りののり とうちある木
 廿七日りののり とうちある木
 廿六日りののり とうちある木
 廿五日りののり とうちある木
 廿四日りののり とうちある木
 廿三日りののり とうちある木
 廿二日りののり とうちある木
 廿一日りののり とうちある木
 廿日りののり とうちある木
 十九日りののり とうちある木
 十八日りののり とうちある木
 十七日りののり とうちある木
 十六日りののり とうちある木
 十五日りののり とうちある木
 十四日りののり とうちある木
 十三日りののり とうちある木
 十二日りののり とうちある木
 十一日りののり とうちある木
 十日りののり とうちある木
 九日りののり とうちある木
 八日りののり とうちある木
 七日りののり とうちある木
 六日りののり とうちある木
 五日りののり とうちある木
 四日りののり とうちある木
 三日りののり とうちある木
 二日りののり とうちある木
 一日りののり とうちある木

處身者七月中今曉との刻日の出より日金
 昼五十四刻余 夜四十五刻余
 六の刻 夜四十一刻余

八月大建 癸酉 紫角宿 尾火より

| | | | |
|------|------|---|---------------|
| 一日 | りのうま | 木 | 井より |
| 二日 | のうま | 木 | 大さう母倉月とく五む日らる |
| 三日 | のうま | 木 | 天正 大さうちう日 |
| 四日 | のうま | 木 | 井よりあ日天火らる |
| 五日 | のうま | 木 | 大さう母倉五む日 |
| 六日 | のうま | 木 | 入まより |
| 七日 | のうま | 木 | 母倉のち |
| 八日 | のうま | 木 | ちう日めつ |
| 九日 | のうま | 木 | 三層日あく日 |
| 十日 | のうま | 木 | 大さう月とく |
| 十一日 | のうま | 木 | 井より |
| 十二日 | のうま | 木 | 大さう母倉 |
| 十三日 | のうま | 木 | 大さう母倉 |
| 十四日 | のうま | 木 | 大さう母倉 |
| 十五日 | のうま | 木 | 大さう母倉 |
| 十六日 | のうま | 木 | 大さう母倉 |
| 十七日 | のうま | 木 | 大さう母倉 |
| 十八日 | のうま | 木 | 大さう母倉 |
| 十九日 | のうま | 木 | 大さう母倉 |
| 二十日 | のうま | 木 | 大さう母倉 |
| 二十一日 | のうま | 木 | 大さう母倉 |
| 二十二日 | のうま | 木 | 大さう母倉 |
| 二十三日 | のうま | 木 | 大さう母倉 |
| 二十四日 | のうま | 木 | 大さう母倉 |
| 二十五日 | のうま | 木 | 大さう母倉 |
| 二十六日 | のうま | 木 | 大さう母倉 |
| 二十七日 | のうま | 木 | 大さう母倉 |
| 二十八日 | のうま | 木 | 大さう母倉 |
| 二十九年 | のうま | 木 | 大さう母倉 |
| 三十年 | のうま | 木 | 大さう母倉 |

自露月廿七の七刻合身出る見事
 昼五刻半 夜四十二刻余
 十六日 天正 大さう母倉 月とく五む日らる
 十五日 天正 大さう母倉 月とく五む日らる
 十四日 天正 大さう母倉 月とく五む日らる
 十三日 天正 大さう母倉 月とく五む日らる
 十二日 天正 大さう母倉 月とく五む日らる
 十一日 天正 大さう母倉 月とく五む日らる
 十日 天正 大さう母倉 月とく五む日らる
 九日 天正 大さう母倉 月とく五む日らる
 八日 天正 大さう母倉 月とく五む日らる
 七日 天正 大さう母倉 月とく五む日らる
 六日 天正 大さう母倉 月とく五む日らる
 五日 天正 大さう母倉 月とく五む日らる
 四日 天正 大さう母倉 月とく五む日らる
 三日 天正 大さう母倉 月とく五む日らる
 二日 天正 大さう母倉 月とく五む日らる
 一日 天正 大さう母倉 月とく五む日らる



九月

閏八月小

隨節即用之 斗本

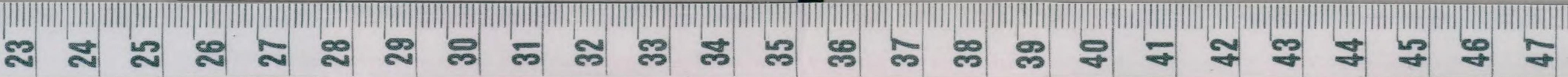
| | | | |
|------|----|---|----------------|
| 一日 | のり | 木 | 大まきりて夜日まく日天火入り |
| 二日 | のり | 木 | ま日母倉君ちのり |
| 三日 | のり | 木 | 八廿二のおちりちり日入 |
| 四日 | のり | 木 | 天おん太倉地火 |
| 五日 | のり | 木 | 神よー母倉八とま日めとりのり |
| 六日 | のり | 木 | 天おんまそつめとりのり |
| 七日 | のり | 木 | 天おん八入り |
| 八日 | のり | 木 | 天おん母倉五む日まそす |
| 九日 | のり | 木 | 月とくめつめん |
| 十日 | のり | 木 | ● |
| 十一日 | のり | 木 | 大まか |
| 十二日 | のり | 木 | 大まか |
| 十三日 | のり | 木 | 大まか天火らり |
| 十四日 | のり | 木 | くらん日 |
| 十五日 | のり | 木 | ちり日けんあく |
| 十六日 | のり | 木 | さく月とくま |
| 十七日 | のり | 木 | ● |
| 十八日 | のり | 木 | 大まか天火あく日竹本 |
| 十九日 | のり | 木 | 天おん母倉 |
| 二十日 | のり | 木 | 天おん月とくま |
| 二十一日 | のり | 木 | 天おん母倉大 |
| 二十二日 | のり | 木 | 天おん母倉大 |
| 二十三日 | のり | 木 | 天おん母倉大 |
| 二十四日 | のり | 木 | 天おん母倉大 |
| 二十五日 | のり | 木 | 天おん母倉大 |
| 二十六日 | のり | 木 | 天おん母倉大 |
| 二十七日 | のり | 木 | 天おん母倉大 |
| 二十八日 | のり | 木 | 天おん母倉大 |
| 二十九日 | のり | 木 | 天おん母倉大 |
| 三十日 | のり | 木 | 天おん母倉大 |
| 三十一日 | のり | 木 | 天おん母倉大 |

寒露九月廿二日の刻合の出る日金

夜四十八刻 夜五十二刻 夜四十七刻

| | | | |
|------|----|---|-----|
| 一日 | のり | 木 | ● |
| 二日 | のり | 木 | 大まか |
| 三日 | のり | 木 | 大まか |
| 四日 | のり | 木 | 大まか |
| 五日 | のり | 木 | 大まか |
| 六日 | のり | 木 | 大まか |
| 七日 | のり | 木 | 大まか |
| 八日 | のり | 木 | 大まか |
| 九日 | のり | 木 | 大まか |
| 十日 | のり | 木 | 大まか |
| 十一日 | のり | 木 | 大まか |
| 十二日 | のり | 木 | 大まか |
| 十三日 | のり | 木 | 大まか |
| 十四日 | のり | 木 | 大まか |
| 十五日 | のり | 木 | 大まか |
| 十六日 | のり | 木 | 大まか |
| 十七日 | のり | 木 | 大まか |
| 十八日 | のり | 木 | 大まか |
| 十九日 | のり | 木 | 大まか |
| 二十日 | のり | 木 | 大まか |
| 二十一日 | のり | 木 | 大まか |
| 二十二日 | のり | 木 | 大まか |
| 二十三日 | のり | 木 | 大まか |
| 二十四日 | のり | 木 | 大まか |
| 二十五日 | のり | 木 | 大まか |
| 二十六日 | のり | 木 | 大まか |
| 二十七日 | のり | 木 | 大まか |
| 二十八日 | のり | 木 | 大まか |
| 二十九日 | のり | 木 | 大まか |
| 三十日 | のり | 木 | 大まか |
| 三十一日 | のり | 木 | 大まか |

今日夜ねの刻合と五む日もち竹本



九月大 建 甲戌 参宿 牛金 ぶら

霜降九月申今曉ぬの六刻易出より見入る昼四十二刻半余 夜五十四刻余 六より至る昼五十二刻半余 夜四十九刻余

| | | |
|------|-------|------|
| 一日 | のうとる本 | くもる日 |
| 二日 | のうとる本 | くもる日 |
| 三日 | のうとる本 | くもる日 |
| 四日 | のうとる本 | くもる日 |
| 五日 | のうとる本 | くもる日 |
| 六日 | のうとる本 | くもる日 |
| 七日 | のうとる本 | くもる日 |
| 八日 | のうとる本 | くもる日 |
| 九日 | のうとる本 | くもる日 |
| 十日 | のうとる本 | くもる日 |
| 十一日 | のうとる本 | くもる日 |
| 十二日 | のうとる本 | くもる日 |
| 十三日 | のうとる本 | くもる日 |
| 十四日 | のうとる本 | くもる日 |
| 十五日 | のうとる本 | くもる日 |
| 十六日 | のうとる本 | くもる日 |
| 十七日 | のうとる本 | くもる日 |
| 十八日 | のうとる本 | くもる日 |
| 十九日 | のうとる本 | くもる日 |
| 二十日 | のうとる本 | くもる日 |
| 二十一日 | のうとる本 | くもる日 |
| 二十二日 | のうとる本 | くもる日 |
| 二十三日 | のうとる本 | くもる日 |
| 二十四日 | のうとる本 | くもる日 |
| 二十五日 | のうとる本 | くもる日 |
| 二十六日 | のうとる本 | くもる日 |
| 二十七日 | のうとる本 | くもる日 |
| 二十八日 | のうとる本 | くもる日 |
| 二十九年 | のうとる本 | くもる日 |
| 三十日 | のうとる本 | くもる日 |
| 三十一日 | のうとる本 | くもる日 |
| 三十二日 | のうとる本 | くもる日 |
| 三十日 | のうとる本 | くもる日 |
| 三十一日 | のうとる本 | くもる日 |
| 三十二日 | のうとる本 | くもる日 |
| 三十三日 | のうとる本 | くもる日 |
| 三十四日 | のうとる本 | くもる日 |
| 三十五日 | のうとる本 | くもる日 |
| 三十六日 | のうとる本 | くもる日 |
| 三十七日 | のうとる本 | くもる日 |
| 三十八日 | のうとる本 | くもる日 |
| 三十九日 | のうとる本 | くもる日 |
| 四十日 | のうとる本 | くもる日 |
| 四十一日 | のうとる本 | くもる日 |
| 四十二日 | のうとる本 | くもる日 |
| 四十三日 | のうとる本 | くもる日 |
| 四十四日 | のうとる本 | くもる日 |
| 四十五日 | のうとる本 | くもる日 |
| 四十六日 | のうとる本 | くもる日 |
| 四十七日 | のうとる本 | くもる日 |

寒す直せうの三刻易の出より見入る昼四十二刻半余 夜五十四刻余 六より至る昼五十二刻半余 夜四十九刻余

| | | |
|------|-------|------|
| 一日 | のうとる本 | くもる日 |
| 二日 | のうとる本 | くもる日 |
| 三日 | のうとる本 | くもる日 |
| 四日 | のうとる本 | くもる日 |
| 五日 | のうとる本 | くもる日 |
| 六日 | のうとる本 | くもる日 |
| 七日 | のうとる本 | くもる日 |
| 八日 | のうとる本 | くもる日 |
| 九日 | のうとる本 | くもる日 |
| 十日 | のうとる本 | くもる日 |
| 十一日 | のうとる本 | くもる日 |
| 十二日 | のうとる本 | くもる日 |
| 十三日 | のうとる本 | くもる日 |
| 十四日 | のうとる本 | くもる日 |
| 十五日 | のうとる本 | くもる日 |
| 十六日 | のうとる本 | くもる日 |
| 十七日 | のうとる本 | くもる日 |
| 十八日 | のうとる本 | くもる日 |
| 十九日 | のうとる本 | くもる日 |
| 二十日 | のうとる本 | くもる日 |
| 二十一日 | のうとる本 | くもる日 |
| 二十二日 | のうとる本 | くもる日 |
| 二十三日 | のうとる本 | くもる日 |
| 二十四日 | のうとる本 | くもる日 |
| 二十五日 | のうとる本 | くもる日 |
| 二十六日 | のうとる本 | くもる日 |
| 二十七日 | のうとる本 | くもる日 |
| 二十八日 | のうとる本 | くもる日 |
| 二十九年 | のうとる本 | くもる日 |
| 三十日 | のうとる本 | くもる日 |
| 三十一日 | のうとる本 | くもる日 |
| 三十二日 | のうとる本 | くもる日 |
| 三十日 | のうとる本 | くもる日 |
| 三十一日 | のうとる本 | くもる日 |
| 三十二日 | のうとる本 | くもる日 |
| 三十三日 | のうとる本 | くもる日 |
| 三十四日 | のうとる本 | くもる日 |
| 三十五日 | のうとる本 | くもる日 |
| 三十六日 | のうとる本 | くもる日 |
| 三十七日 | のうとる本 | くもる日 |
| 三十八日 | のうとる本 | くもる日 |
| 三十九日 | のうとる本 | くもる日 |
| 四十日 | のうとる本 | くもる日 |
| 四十一日 | のうとる本 | くもる日 |
| 四十二日 | のうとる本 | くもる日 |
| 四十三日 | のうとる本 | くもる日 |
| 四十四日 | のうとる本 | くもる日 |
| 四十五日 | のうとる本 | くもる日 |
| 四十六日 | のうとる本 | くもる日 |
| 四十七日 | のうとる本 | くもる日 |

十月小建乙亥井宿 虚日のう

一日りのの ころむえ木

小建十月申のの八刻見出る日金也 昼四十一刻余 夜五十一刻余 六多金也 昼四十七刻余 夜五十二刻半余

二日りのの のころむえ木

三日りのの いぬま

四日りのの いぬま 八時のおろろを日ちのころむえ日りのころむえの

五日りのの ぬのま

六日りのの のころむえ金

七日りのの 土ま

八日ひりのの のころむえ木

九日ひりのの のころむえ木

十日ひりのの のころむえ木

十一日りのの 土ま

十二日りのの のころむえ土

十三日りのの のころむえ金

十四日りのの のころむえ木

十五日りのの のころむえ木

十六日りのの のころむえ木

大建十月申のの五刻見出る日金也 昼四十一刻半 夜五十四刻

十七日りのの のころむえ木

十八日ひりのの のころむえ木

十九日ひりのの のころむえ木

廿日ひりのの のころむえ木

廿一日りのの のころむえ木

廿二日ひりのの のころむえ木

廿三日ひりのの のころむえ木

廿四日ひりのの のころむえ木

廿五日ひりのの のころむえ木

廿六日ひりのの のころむえ木

廿七日ひりのの のころむえ木

廿八日ひりのの のころむえ木

廿九日ひりのの のころむえ木

十一月大建 丙子 鬼宿 危月

一日ののりのりのそくのそく火
二日のののととままのの木

冬至月申の三刻見の出る日金昼四刻余 夜五刻半余 六つ六毫昼四刻半余 夜五刻余

三日ののののののの木
四日ののののののの木
五日ののののののの木
六日ののののののの木
七日ののののののの木
八日ののののののの木
九日ののののののの木
十日ののののののの木
十一日ののののののの木
十二日ののののののの木
十三日ののののののの木
十四日ののののののの木
十五日ののののののの木
十六日ののののののの木
十七日ののののののの木
十八日ののののののの木
十九日ののののののの木
二十日ののののののの木
廿一日ののののののの木
廿二日ののののののの木
廿三日ののののののの木
廿四日ののののののの木
廿五日ののののののの木
廿六日ののののののの木
廿七日ののののののの木
廿八日ののののののの木
廿九日ののののののの木
三十日ののののののの木

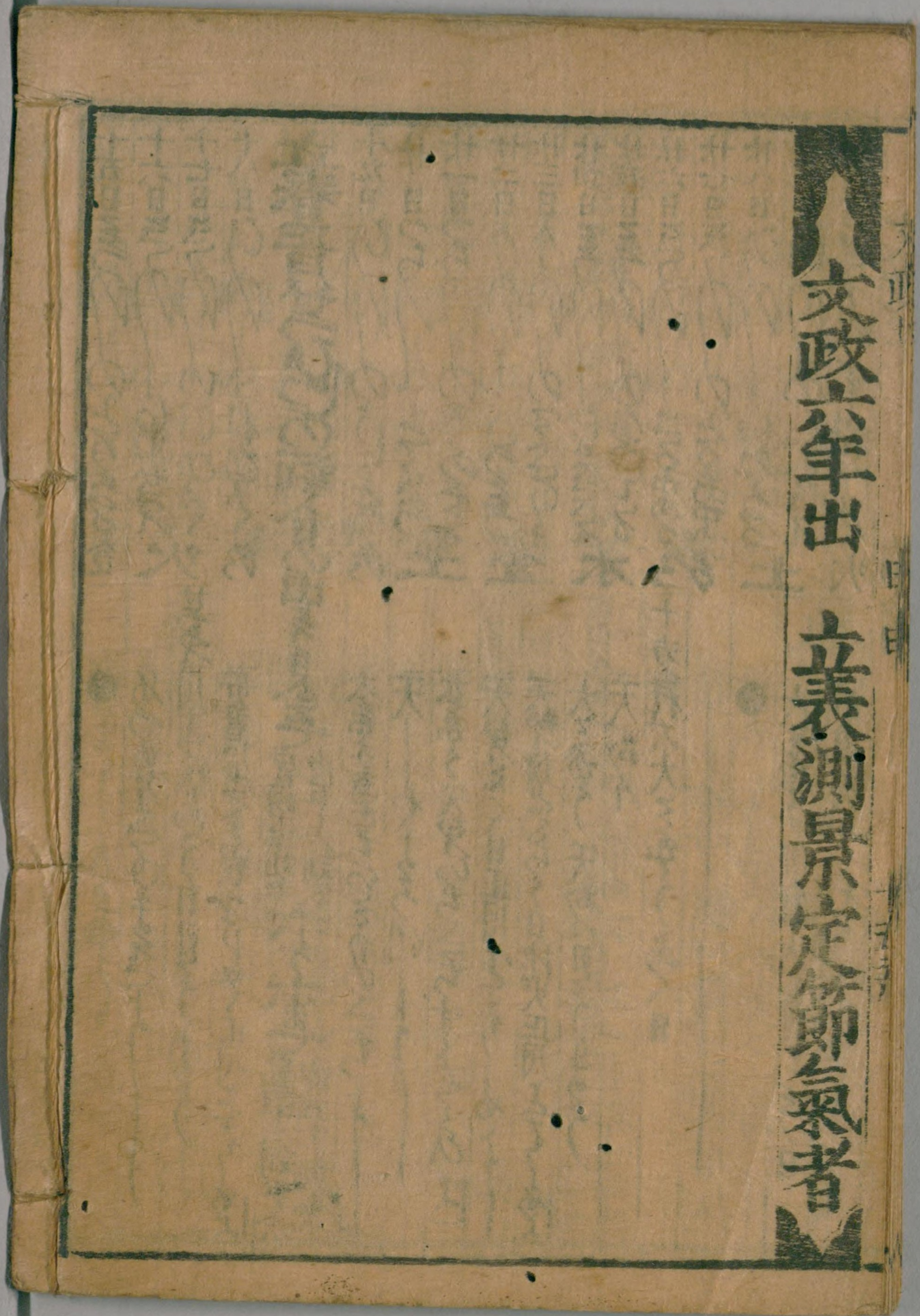
十五日ののののののの金
十六日ののののののの火
十七日ののののののの火
十八日ののののののの火
十九日ののののののの火
二十日ののののののの火
廿一日ののののののの火
廿二日ののののののの火
廿三日ののののののの火
廿四日ののののののの火
廿五日ののののののの火
廿六日ののののののの火
廿七日ののののののの火
廿八日ののののののの火
廿九日ののののののの火
三十日ののののののの火

小寒土月廿八日ののののののの金
廿九日ののののののの金
三十日ののののののの金

廿一日ののののののの金
廿二日ののののののの金
廿三日ののののののの金
廿四日ののののののの金
廿五日ののののののの金
廿六日ののののののの金
廿七日ののののののの金
廿八日ののののののの金
廿九日ののののののの金
三十日ののののののの金



八支政六年出 表測景定節氣者



国立国会図書館 タイトル『江戸暦』 請求記号 寄別13-59

ガラス使用