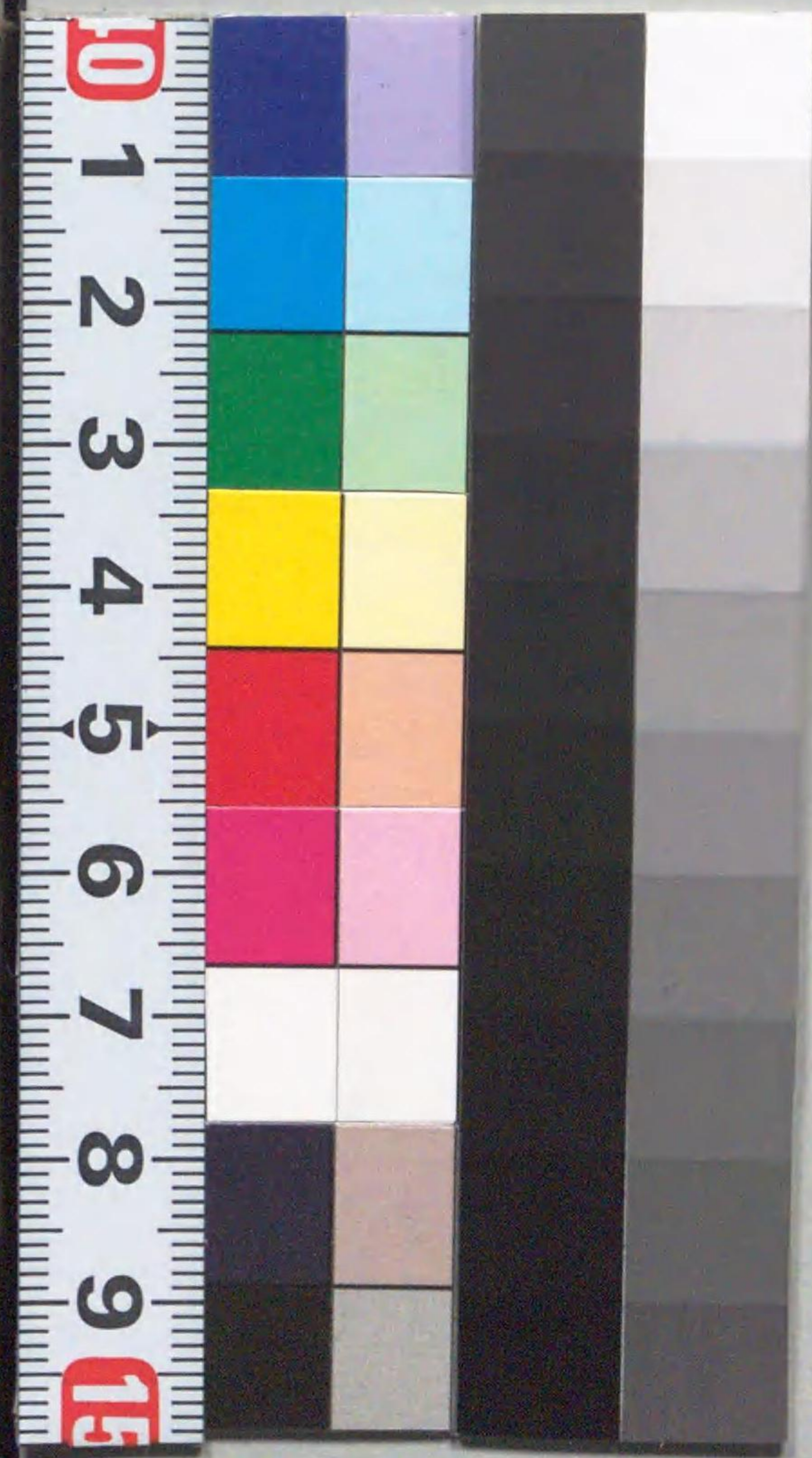


Y994

J9051



Y994

J9051



I 種

W



1200801560396





島根縣簸川郡治一班

凡例

- 一、本編ハ主トシテ大正十年ノ事實ヲ掲ケ尙事物ノ進退消長ヲ示サンカ爲同
- 三ヶ年ノ計數ヲ掲ケテ比較對照ニ便シタリ
- 一、編中表題ノ下ニ月日ヲ記入セルモノハ其ノ當日現在ニシテ記入セサルモノハ一ケ年間又ハ一會計年度間ノ事實トス
- 一、表中記載スヘキ事實ナキモノハ一ノ符號ヲ付シタリ

大正十一年四月

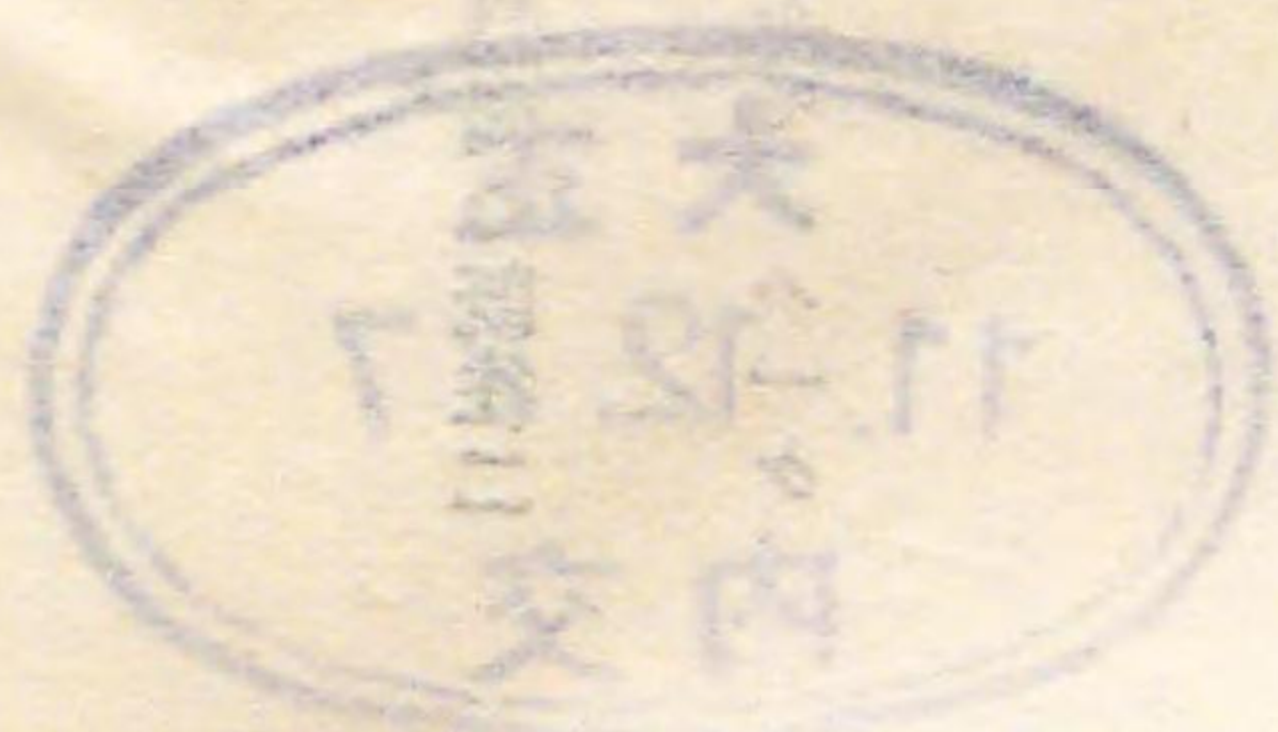
島根縣簸川郡役所



島根縣簸川郡治一班目次



島根縣簸川郡治一班



島根縣簸川郡治一班目次

士地

- 第一 地勢
- 第二 管轄ノ沿革
- 第三 位置
- 第四 面積及廣袤
- 第五 地目反別地價
- 第六 民有地反別地價(有租)ノ一
- 第七 全上ノ二
- 第八 民有地反別地價(免租地ヲ含ム)ノ三
- 第九 山嶽
- 第一〇 河川
- 第一一 池沼湖

(目次)

一 一 四 四 四 五 九 三 六 七 八

(目次)

第三四 養蠶
第三五 耕地整理施行反別町村別

牧畜

第三六 家畜
第三七 全上町村別
第三八 家禽
第三九 鶏町村別
第四〇 種牛馬
第四一 牛乳
第四二 獸醫及蹄鐵工

漁業

第四三 漁船

第四四 漁獲物
第四五 水産製造物
第四六 遠洋漁業

工業

第四七 工場
第四八 機業戸數及機臺
第四九 織物産額
第五〇 製作及製造品
五一 酒類釀造
五二 醬油釀造及酢製造

商業

五三 銀行及會社ノ一(株式)

(目次)

(目次)

第五四 全上ノ二(合名)

第五五 全上ノ三(合資)

第五六 物價

第五七 諸備貸錢

産業組合

第五八 産業組合

貯蓄

第五九 郵便貯金

第六〇 勤儉貯蓄狀況調

交通

第六一 鐵道哩數又ハ街道里程

第六二 車

第六三 全上町村別

第六四 通常郵便

第六五 電信

第六六 電話

第六七 小包郵便

第六八 著大ノ橋梁

第六九 船舶

第七〇 全上町村別

社 寺

第七一 神社及神職

第七二 寺院及佛堂

第七三 著名ノ神社

(目次)

(目次)

- 第七四 著名ノ寺院
- 第七五 特別保護建物
- 第七六 國寶

一三四
一三四
一三五

慈惠及褒賞

- 第七七 赤十字社員
- 第七八 全上町村別
- 第七九 愛國婦人會員
- 第八〇 有爵人員
- 第八一 有位人員
- 第八二 帶動人員
- 第八三 金鷄勳章受領人員
- 第八四 外國勳章受領人員
- 第八五 褒賞ノ一

一三六
一三六
一四二
一四三
一四三
一四三
一四四
一四四
一四四

第八六 褒賞ノ二

一四五

衛生

- 第八七 醫師產婆看護婦等
- 第八八 全上町村別
- 第八九 八種傳染病
- 第九〇 全上町村別
- 第九一 病死者ノ病症別
- 第九二 種痘
- 第九三 傳染病院隔離病舎
- 第九四 釜川郡私立衛生會
- 九五 全上町村別

一四五
一四五
一五〇
一五一
一五六
一五七
一五八
一六一
一六二

教育

(目次)

(目次)

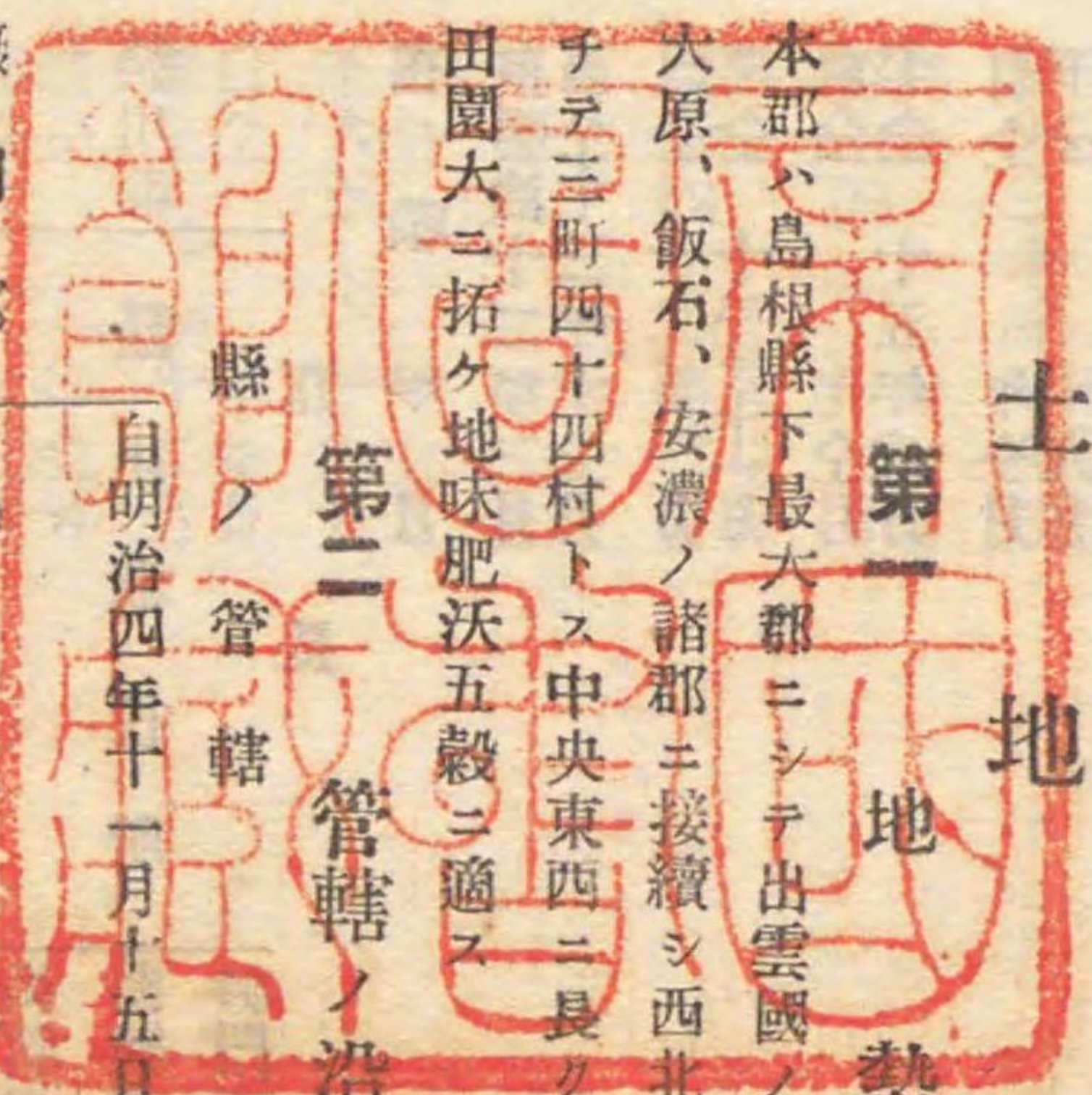
- 第一四六 國稅徵收額
- 第一四七 全上町村別
- 第一四八 縣稅徵收額
- 第一四九 全上町村別

官公吏

- 第一五〇 郡役所吏員
- 第一五一 全上俸給階級別
- 第一五二 町村吏員月俸階級別

二五
二六
二七
二八
二九

島根縣簸川郡治一斑



土地勢

本郡ハ島根縣下最大郡ニシテ出雲國ノ西北部ニ在リ東南一帶峯巒起伏斷續シテ八束、大原、飯石、安濃ノ諸郡ニ接續シ西北ハ峻山又ハ丘陵ヲ以テ日本海ニ瀕セリ全郡ヲ分チテ三町四十四村トス中央東西ニ長ク平坦ニシテ斐伊、神戸ノ二大川ノ貫通スルアリ田園大ニ拓ケ地味肥沃五穀ニ適ス

第二 管轄ノ沿革

縣ノ管轄
自明治四年十一月十五日自明治四年七月十四日自明治元年
至全 年十一月十四日至全 四年七月十三日
簸川郡 島根縣 松江縣 松江藩

(土地)

(土地)

第三 位置

鑛川郡 西經 六、五九
北緯 三、三二
東京宮城ヲ本トス

第四 面積及廣袤

鑛川郡 面積 六里
方里積 二元、九六
西 六〇〇
南
北 二、〇〇

第五 地目反別地價

| | | | | |
|----------|----------|----------|----------|----------|
| 官用地 | 田 | 畑 | 宅地 | 山林 |
| 官有地 | 反別 | 反別 | 反別 | 反別 |
| 民 | 民 | 民 | 民 | 民 |
| 別有地 | 別有地 | 別有地 | 別有地 | 別有地 |
| 地價 | 地價 | 地價 | 地價 | 地價 |
| 十二月卅一日現在 | 十二月卅一日現在 | 十二月卅一日現在 | 十二月卅一日現在 | 十二月卅一日現在 |
| 一、二七〇、六 | 一、四三三、二 | 四、〇七七、六 | 一、〇五〇、六 | 二四、九四九、五 |
| 一、二五〇、三 | 四、三七三、七 | 五、二五、二 | 一、一五〇、三 | 五、七九三 |

原野 社寺地 道路 鐵道 堤塘 河川溝渠 池沼湖 荒蕪地 雜種地 其他 合計

第六

民有地反別地價(有租)

十二月卅一日現在

反

別一地

價反

別一地

價

| | | | | | | | | | | |
|----------|----------|----------|----------|----------|----------|----------|----------|----------|----------|----------|
| 原野 | 社寺地 | 道路 | 鐵道 | 堤塘 | 河川溝渠 | 池沼湖 | 荒蕪地 | 雜種地 | 其他 | 合計 |
| 一、二五〇、五 | 二、二八 | 三、九〇、二 | 一、七〇、七 | 四、〇〇 | 九、〇七 | 三、三〇 | 一、一〇〇 | 一、三六三、二 | 一、七九〇、一 | 三、二六三、一 |
| 十二月卅一日現在 | 十二月卅一日現在 | 十二月卅一日現在 | 十二月卅一日現在 | 十二月卅一日現在 | 十二月卅一日現在 | 十二月卅一日現在 | 十二月卅一日現在 | 十二月卅一日現在 | 十二月卅一日現在 | 十二月卅一日現在 |
| 二、五五 | 二、八 | 三、二 | 一、七 | 四、〇 | 九、七 | 三、〇 | 一、〇 | 一、三 | 一、七 | 三、二 |

(土地)

五

(土地)

莊原村
出西村
伊波野村
直江村
久木村
出東村
灘分村
國富村
鷺巢村
鱒淵村
西田村
北濱村
久多美村
佐香村

五二六・九
四一七・六
四五七・八
二〇四・八
五一一・八
八四六・三
五六四・二
三二八・五
一六六・一
二八・九
二二・七
一七・八
三〇七・六
四八・四

一八六、四一三
一四八、八九七
一七三、三七〇
七七、四八〇
二〇四、六七八
二八六、〇八二
一七六、四九〇
一六一、五二七
八二、〇五二
七、二二六
八七、一一一
三、六六七
一一六、四〇二
一〇、六八四

八五・八
九四・七
四五・八
二七・八
三五・三
七七・九
四九・〇
五四・四
三一・九
二七・五
八三・九
一六・五
七六・二
一二四・七

一一、〇〇三
一一、〇八五
八、九七〇
三、一八三
八、〇〇一
一三、五六六
一〇、四四四
一三、四六五
六、二三五
五、九一六
八、三八〇
六、二四七
八、六九三
七、八二一

檜山村
東村
平田町
窪田村
山口村
乙立村
田儀村
田岐村
江南村
西濱村
神西村
知井宮村
布智村
古志村

二〇五・四
三六五・〇
四〇六・九
一〇九・九
二二八・九
一四九・五
一三六・〇
一三九・五
二四八・四
三五・三
三五二・六
二二五・六
二四五・三
一六八・七

七三、六五八
一一一、〇五四
一五〇、七七七
三一、五〇〇
五二、一九二
三九、九六六
四二、〇〇九
四六、一一八
八七、〇一三
八、三三三
一四八、八四九
一〇五、七一五
一一〇、一八一
七三、一八三

三七・八
六四・七
三八・八
九〇・五
一〇〇・五
一一四・〇
一一〇・四
九一・一
八九・九
二六三・一
一三〇・六
三一・八
三一・七
四三・一

五、四二四
八、〇一一
九、三三〇
九、一六八
七、四六〇
一〇、七八六
八、〇九六
八、一八二
一一、二五三
二二、九〇一
三三、三〇一
九、一五三
八、三四四
八、五〇一

(土地)

(土地)

高松村 園村 荒木村 杵築町 杵築村 日御碕村 鵜鷺村 遙堪村 高濱村 四纏村 羽跡村 大津村 今市町 鹽治村

五四三・二
二二三・五
一四三・八
一八〇・四
一〇一
二四〇・一
一〇〇
一八九・三
三六七・七
三一五・三
三八八・五
一九七・〇
七九・八
三六四・五

二四八、五五四
九〇、八九九
四一、七四五
六、七六二
三三五
七六三
二二七
八六、三八五
一七九、〇四八
一四四、七四八
一六八、七〇二
七九、一六〇
三八、八八〇
一七二、六二四

二二二・一
二〇二・八
二七二・七
六一・九
八三・九
六四・一
五七・二
八五・八
四四・九
二九・九
三八・二
三八・七
一四・四
六五・七

二四、四六九
二八、二五三
四五、六〇〇
五、六二七
二八、三四一
三、三四五
二、一八四
一四、一五六
一一、五四八
九、三三三
一〇、一九四
七、一七五
三、七三六
一五、六八九

六

朝山村 稗原村 上津村 久村 荒茅村 合計

二五〇・五
三〇一・一
一八二・四
九一・三
一三八・二
一一、四三五・二

七七、七九六
九五、六一三
四四、〇四四
二九、一九二
五五、八一七
四、三七三、七七七

一一〇・二
一三三・〇
九一・五
五二・三
四〇・九
四、〇七七・六

一三、二五七
一六、〇二四
七、二三一
六、五二〇
九、六七五
五五、二五七

備考 集計上合計ト符合セサルモノアルハ端數ヲ四捨五入セシモノアルニ因ル以下
二表皆全シ

第七

民有地反別地價(有租)ノ二

十二月卅一日現在

町村名 莊原村 出西村 伊波野村

反宅別地價
三九八
三三五
二五〇・一

地價
四三、三二二
三〇、一三七
二六、八九八

反山別地
八七九・四
一、〇五二・六
三三・九

林價
二、八〇五
三、五五七
二四一

(土地)

一九

(土地)

直江村
久木村
出東村
灘分村
國富村
鷹巢村
鰐淵村
西田村
北濱村
久多美村
佐香村
檜山村
東村
平田町

一七〇四
三〇〇四
五七〇八
三六〇七
二六〇七
一六〇八
一一〇八
一六〇五
五〇九
二〇〇一
八〇〇
一四〇二
二三〇〇
三九〇五

二二、四一四
三一、七三一
五四、八五三
三五、二七七
二六、八一三
一五、九一一
七、九七三
一二、七八九
三、七五九
一五、八六六
五、七八一
一〇、三七八
一八、八四八
七九、〇七〇

二一〇〇三
五
三
五六六〇九
五四〇〇三
一、〇七〇〇五
九五六〇二
二八四〇五
六六二〇九
二八四〇七
三七九〇九
六四五〇八
二二〇三

七三三
三四
二七
二、五一〇
二、〇五〇
二、六四九
三、二六〇
六四四
二、五六八
八八〇
一、二九五
二、一〇三
二二九

窪田村
山口村
乙立村
田儀村
田岐村
江南村
西濱村
神西村
知井宮村
布智村
古志村
高松村
園村
荒木村

一〇〇一
一五〇一
一五〇〇
一三〇二
一三〇〇
二〇〇三
三〇〇〇
二四〇八
二〇〇八
一五〇四
一一〇四
四五〇二
三〇〇九
三三〇二

六、一六四
七、一九五
八、五七七
一一、〇三六
一一、一〇一
一六、〇六〇
一九、〇九七
二五、六七六
二三、八四一
一六、六七二
一四、二四九
四四、九三二
二六、五二三
三〇、三三二

六四三〇一
四、六二九〇八
一、三〇四〇二
一、四二〇〇四
九四七〇四
七三六〇五
七九〇四
四五二〇〇
一七二〇三
三六六〇五
四八二〇八
一五〇一
二七〇五
一〇〇七

六九五
二、一〇六
二、二七七
一、四八二
二、二四
一、六三
二〇一
一、二五二
五八五
九五五
一、〇九〇
一〇五
一六五
四七六

(土地)

(土地)

杵築町
杵築村
日御碕村
鶴鷺村
遙堪村
高濱村
四纏村
川跡村
大津村
今市町
鹽冶村
朝山村
稗原村
上津村

二九〇八
二二〇九
六〇六
四〇八
二二〇九
二九〇三
二二〇二
二七〇八
二二〇八
二八〇九
三〇〇〇
二二〇一
二四〇五
一四〇七

六八、九二七
二一、一五一
五、一五五
五、二七四
一九、一八一
二八、六九七
二一、三八九
二八、四〇一
三三、二一〇
一七、二〇八
三三、五三〇
一四、二二三
一六、四九〇
一一、九六〇

一七六〇六
一四四〇四
四五、一〇〇
三八〇〇八
三一九〇二
一六七〇七
〇
〇
一七六〇六
二四〇八
二〇五〇一
一、六四三〇五
一、二二三〇三
七〇七〇一

四八五
五二五
一、二八五
八五
一、四八二
七九二
二八
三二
六四四
二一七
七五一
三、九〇一
二、六三九
一、九六二

三三

(土地)

久茅村
荒茅村
合計
町村名
莊原村
出西村
伊波野村
直江村
久木村
出東村
灘分村
國富村

六〇五
一七〇三
一、〇五〇六

五、八〇三
一七、七二四
一、一五〇、三四七

三五〇〇八
四
二四、九四九〇五

五七八
一〇
五六、七九三

第八

民有地反別地價(免租地)ノ三

十二月卅一日現在

反其

地

他價

反合

町別

地

計

二〇〇三
八〇三
一〇五
一
一
六〇四
一〇八
四

一四二
六五
三六
一
二
五七
一四
七

一、五四二〇二
一、六〇六〇七
五六四〇一
四六〇〇四
五七九〇五
九八八〇七
六五一〇七
九七六〇九

二四三、六七四
一九四、七四一
二〇九、五一五
一〇四、八五一
二四四、四五六
三五四、五八五
二二二、二三五
二〇三、三一一

一三

(土地)

鷹巢村
鰐淵村
西田村
北濱村
久多美村
佐香村
檜山村
東村
平田町
窪田村
山口村
乙立村
田儀村
田岐村

●二
●二
●八
●三
●六
●一
●一
●三
●〇
●三
●一
●三
●三
●六
●八

一
一
三
三
九
九
三
二
二
六
〇
五
四
三

七五五・三
一、三八三・九
一、二七九・一
四七一・九
一、〇六九・四
四六七・九
六三九・三
一、一〇六・六
五一・五
八五八・七
四、九八七・二
一、五九八・〇
一、六八二・六
一、二九六・八

一〇六、二五〇
三三、六六四
一一一、五四三
一四三、五四一
二五、三五九
九〇、七六四
一五〇、〇四七
三三九、三一七
四七、五三三
六八、九七三
六一、六二一
六二、六一七
六七、六三七

江南村
西濱村
神西村
知井宮村
布智村
古志村
高松村
園村
荒木村
杵築町
杵築村
日御碕村
鵜鷺村
遙堪村

●六
●七
●八
●七
●一
●四
●二
●二
●二
●六
●六
●二
●四
●一

三
二
二
二
二
三
三
四
八
五
八
三
六
二

一、〇九五・七
四一〇・五
九六二・八
四五一・二
六八〇・六
七〇九・四
七二六・八
四七七・五
五四九・〇
二八七・三
二六一・八
五二六・〇
四五五・一
六一六・三

一一五、九五二
五一、五三六
一九八、〇九九
一三九、二九六
一三六、一五四
九七、〇〇七
三二八、〇五八
一四五、八五五
一一八、〇六一
八一、八一四
三〇、三五五
一〇、五五三
八、四七一
一一一、二〇四

(土地)

(土地)

| | | | | | | | | | | | |
|-----|-----|-----|-----|-----|-----|-----|-----|-----|-----|-----|----|
| 高濱村 | 四纏村 | 川跡村 | 太津村 | 今市町 | 鹽治村 | 朝山村 | 稗原村 | 上津村 | 久茅村 | 荒茅村 | 合計 |
|-----|-----|-----|-----|-----|-----|-----|-----|-----|-----|-----|----|

第九所

| | | | | | | | | | | | |
|-----|---------|-------------|-------------|-----|---------|---------|-----|-----|-----|-----|---|
| 山口村 | 乙立村、朝山村 | 鷹巢村、高濱村、鰐淵村 | 遙堪村、荒木村、鰐淵村 | 國富村 | 出西村、直江村 | 檜山村、佐香村 | 檜山村 | 莊原村 | 莊原村 | 莊原村 | 全 |
|-----|---------|-------------|-------------|-----|---------|---------|-----|-----|-----|-----|---|

嶽屬

| | | | | | | | | | | | |
|-----|---------|-------------|-------------|-----|---------|---------|-----|-----|-----|-----|---|
| 山口村 | 乙立村、朝山村 | 鷹巢村、高濱村、鰐淵村 | 遙堪村、荒木村、鰐淵村 | 國富村 | 出西村、直江村 | 檜山村、佐香村 | 檜山村 | 莊原村 | 莊原村 | 莊原村 | 全 |
|-----|---------|-------------|-------------|-----|---------|---------|-----|-----|-----|-----|---|

地

| | | | | | | | | | | | |
|-----|---------|-------------|-------------|-----|---------|---------|-----|-----|-----|-----|---|
| 山口村 | 乙立村、朝山村 | 鷹巢村、高濱村、鰐淵村 | 遙堪村、荒木村、鰐淵村 | 國富村 | 出西村、直江村 | 檜山村、佐香村 | 檜山村 | 莊原村 | 莊原村 | 莊原村 | 全 |
|-----|---------|-------------|-------------|-----|---------|---------|-----|-----|-----|-----|---|

高

| | | | | | | | | | | | |
|-----|---------|-------------|-------------|-----|---------|---------|-----|-----|-----|-----|---|
| 山口村 | 乙立村、朝山村 | 鷹巢村、高濱村、鰐淵村 | 遙堪村、荒木村、鰐淵村 | 國富村 | 出西村、直江村 | 檜山村、佐香村 | 檜山村 | 莊原村 | 莊原村 | 莊原村 | 全 |
|-----|---------|-------------|-------------|-----|---------|---------|-----|-----|-----|-----|---|

| | | | | | | | | | | | | |
|-----|-----|-----|----|-----|-----|-----|-----|-----|-----|----|-----|-----|
| 三瓶山 | 王院山 | 鼻高山 | 彌山 | 旅伏山 | 佛經山 | 檜ヶ山 | 大船山 | 高瀬山 | 大黒山 | 川名 | 斐伊川 | 神戸川 |
|-----|-----|-----|----|-----|-----|-----|-----|-----|-----|----|-----|-----|

(土地)

| | | | | | | | | | | | |
|-----|---------|-------------|-------------|-----|---------|---------|-----|-----|-----|-----|---|
| 山口村 | 乙立村、朝山村 | 鷹巢村、高濱村、鰐淵村 | 遙堪村、荒木村、鰐淵村 | 國富村 | 出西村、直江村 | 檜山村、佐香村 | 檜山村 | 莊原村 | 莊原村 | 莊原村 | 全 |
|-----|---------|-------------|-------------|-----|---------|---------|-----|-----|-----|-----|---|

第一〇河川

| | |
|--------|--------|
| 仁多郡鳥上村 | 飯石郡赤名村 |
|--------|--------|

流

末

地

| | | | | | | | | | | | |
|-----|---------|-------------|-------------|-----|---------|---------|-----|-----|-----|-----|---|
| 山口村 | 乙立村、朝山村 | 鷹巢村、高濱村、鰐淵村 | 遙堪村、荒木村、鰐淵村 | 國富村 | 出西村、直江村 | 檜山村、佐香村 | 檜山村 | 莊原村 | 莊原村 | 莊原村 | 全 |
|-----|---------|-------------|-------------|-----|---------|---------|-----|-----|-----|-----|---|

(土地)

110

久村字念佛
田花藏寺

無色澄明無臭微ニ鹹味含有反應アルカリ性
クロール 少量
硫酸 同量
石灰 微量
礬酸 同量
鐵 同量
礬土 同量
アモンモニヤ 少量
炭酸 同量
蒸發殘渣 中量

慢性腸胃加答兒、常習便秘、
貧血症、泌尿生殖器諸病、
ウマチス、神經痛、皮膚病

第一三 港灣

所在方位 東

宇龍港

簸川郡日御碕村

西南 南

200間

200間北

鷺港

同 鶉鷺村

西北

180

480

第一四 瀑布

所在

高

80尺

不老瀧

簸川郡鰐淵村

第一五

空氣ノ温度(攝氏)

測所 島根縣立農事試驗場

位置 簸川郡鹽冶村大字下鹽冶字有原

一 二 三 四 五 六 七 八 九 十
月 月 月 月 月 月 月 月 月 月

平均 温度

六・一 五・二 七・七 一五・三 一八・〇 二〇・一 二六・二 二六・四 二三・八 一七・九 一一・二

最高 温度

一一・九 一八・一 一六・九 二四・九 二六・九 三〇・四 三五・九 三六・四 三〇・四 二四・九 二〇・四

最低 温度

二・〇 二・一 二・一 一〇・〇 六・六 一一・一 一三・六 一九・一 一〇・五 五・四 〇・五

(土地)

111

(土地)

十二月
全年

第一六

雨雪水量

七〇七
一五〇六

二〇四
二五〇〇

一〇六
四〇八

測所全上

一月 二月 三月 四月 五月 六月 七月 八月 九月 十月 十一月 全年

降水量

降水日數

降水量

降水日數

一八五〇・五

九日

一五三〇〇

二〇日

一四〇〇・八

七

一〇八〇九

二日

七九〇・一

三

二七〇〇四

五日

二四〇〇・五

〇

一〇二〇三

七日

一三三〇・四

三

一五四〇三

五日

一三六〇・七

六

一二六〇五

九日

一八六二〇・四

一七

一二六〇五

九日

第一七

町村及大字

鏡川郡三町四十四村

△印ハ町村役場ノ所在

莊原村 學頭

宇屋神庭 △下庄原

上庄原 三纏

出西村 阿宮

△出西 神水

求院 併川

伊波野村 △富村

名島 鳥井

上直江

直江村 △下直江

直江

原鹿

久木村 今在家

南村 △福富

三分市 坂田

出東村 沖洲

中洲 △黒目

三分市 坂田

灘分村 島村

平田灘分 △出來洲

三分市 坂田

國富村 西代

△國富 美談

口宇賀

鳶巢村 △東林木

西林木

口宇賀

鰐淵村 猪目

唐川 別所

△河下

西田村 △奥宇賀

万田 水谷本庄

西々郷

北濱村 小津

△十六島 釜浦

鹽津 只浦

久多美村 東福

久多美 △東郷

野石谷 上岡田

(土地)

三

(土地)

| | | | | | | | | | | | | |
|--------|-------|-----|-----|-----|------|------|-----|------|------|------|------|-----|
| 知井宮村 | 神西村 | 西濱村 | 江南村 | 田岐村 | 田儀村 | 乙立村 | 山口村 | 窪田村 | 平田町 | 東村 | 檜山村 | 佐香村 |
| △知井宮本郷 | 大島 | △大池 | 畑村 | △小田 | 奥田儀 | 乙立 | △山口 | △一窪田 | 園村 | 多 | 三 | 三浦 |
| 知井宮沖分 | △神西沖分 | 板津 | 常樂寺 | 田岐 | △口田儀 | △八幡原 | 高津屋 | 毛津 | △鹿園寺 | △多久谷 | △小伊津 | 坂浦 |
| | 神西東分 | 差海 | 二部 | | | 東村 | 上橋波 | | 小境 | 岡田 | | |
| | 神西西分 | | △三部 | | | | 下橋波 | | | | | |
| | | | | | | | 佐津目 | | | | | |

(土地)

| | | | | | | | | | | | | |
|-----|-----|-----|-----|-----|------|------|------|------|-----|------|------|------|
| 川跡村 | 四纏材 | 高濱村 | 遙堪村 | 鵜鷺村 | 日御碕村 | 杵築村 | 杵築町 | 荒木村 | 園村 | 高松村 | 古志村 | 布智村 |
| 武志 | 矢野 | 八島 | △入南 | △鷺浦 | 日御碕 | △杵築北 | 杵築東 | 中荒木 | 東園 | 松枝 | 古志 | 芦渡 |
| 中野 | △小山 | 江田 | 菱根 | 鷺峠 | △宇龍 | 杵築西 | △杵築南 | △北荒木 | △西園 | 白枝 | △上古志 | △下古志 |
| △荻杼 | 大塚 | △里方 | 遙堪 | | | | | 修理免 | 外園 | △松寄下 | | |
| 稻岡 | 渡橋 | 平野 | | | | | | | | 下横 | | |
| 高岡 | | 常松 | | | | | | | | 濱村 | | |

(土地)

| | | | |
|-----|-----|------|-----|
| 大津村 | 大津 | △大石 | |
| 今市町 | | | |
| 鹽治村 | 上鹽治 | △下鹽治 | 天神 |
| 朝山村 | 馬木 | 上朝山 | △所原 |
| 稗原村 | △稗原 | 野尻 | 見々具 |
| 上津村 | △上島 | 船津 | |
| 久村 | | | |
| 荒茅村 | | | |

三

第一八 警察區劃

| | | |
|----|-----|-----|
| 管轄 | 町村數 | 駐在所 |
|----|-----|-----|

今市警察署

簸川郡ノ内

三五

大津、川跡、高濱、古志、布智、知井宮、朝山、稗原、上津、乙立、窪田、山口、高松、鹽治、神西、江南、田儀、田岐(巡查部長派出所トモ)出西、伊波野直江、久村、下庄原、學頭

大社警察分署

全上

九

杵築村、日御碕、鵜鷺、荒木、園、西濱、遙堪、荒茅

平田警察分署

全上

一三

灘分、鳶巢、國富、久多美、新田(平田町)東村、佐香、北濱、鰐淵、西田、久木、出東

今市稅務署

大所

津

在管

川

郡轄

第一九 稅務署區劃

第二〇 裁判所區劃

(土地)

二七

(戸口)

三

管轄區域

出張所及其所轄町村

直轄

窪田村、乙立村、江南村、神西村、知井宮村、布智村、古志村、高松村、高濱村、四纏村、川跡村、大津村、今市町、鹽治村、朝山村、稗原村、上津村

直江出張所

莊原村、出西村、伊波野村、直江村、久木村、出東村、

平田出張所

灘分村、國富村、鷺巢村、鰐淵村、西田村、北濱村、久多美村、佐香村、檜山村、東村

杵築出張所

園村、荒木村、杵築町、杵築村、日御碕村、鷓鷯村、遠堀村、荒茅村

田岐出張所

山口村、田儀村、田岐村、西濱村、久村

安濃郡

大田出張所

安濃郡全町村

今市區裁判所

巖川郡

戸口

第二 戸口

十二月卅一日現在

大正八年
大正九年
大正十年

現住戸數
二六、七五五
二六、七八二
二六、八四八

現住人
二九、七九三
一三〇、八九一
一三三、九六〇

本籍人
一四〇、五七七
一四二、四八六
一四二、三五九

一月平均現住人
四〇、八五
四〇、八九
四〇、九二

第二二

全上町村別

町村名
莊原村
出西村
伊波野村
直江村
久木村
出東村
灘分村
國富村

現住戸數
九七七
六七六
四六六
五五二
四五三
八六七
五三六
四六一

男
二、三九九
一、八六五
一、二七五
一、一八三
一、二六七
二、三四〇
一、五三七
一、一三七

女
二、三九九
一、七八七
一、一八五
一、三三六
一、二〇八
二、三九五
一、五二七
一、一四八

計
四、七〇二
三、六五二
二、四六〇
二、四二八
二、四七五
四、七三五
三、〇六四
二、二七五

本籍人
五、一五二
三、九九一
二、五五八
二、六七一
二、六四九
四、九九八
三、三二七
二、六二二

(戸口)

二元

(戸口)

| | | | | | |
|------|-------|-------|-------|-------|-------|
| 鷹巢村 | 二八七 | 七〇六 | 七二二 | 一、四一八 | 一、六一三 |
| 鱒淵村 | 三〇五 | 八一〇 | 八〇五 | 一、六一五 | 一、六八三 |
| 西田村 | 三六一 | 一、〇一一 | 一、〇三三 | 二、〇三四 | 二、一五二 |
| 北濱村 | 四六一 | 一、〇三九 | 一、一三七 | 二、一七六 | 二、二四九 |
| 久多美村 | 四八八 | 一、〇八六 | 一、〇四七 | 二、一三三 | 二、四〇六 |
| 佐香村 | 五六八 | 一、一九五 | 一、一六八 | 二、三六三 | 三、六六五 |
| 檜山村 | 二九七 | 七六三 | 七五八 | 一、五二二 | 一、六五四 |
| 東村 | 五二八 | 一、二九三 | 一、三七三 | 二、六六六 | 二、八一七 |
| 平田町 | 一、六五三 | 三、四五五 | 三、九〇八 | 七、三六三 | 七、四一七 |
| 窪田村 | 三八 | 七五五 | 六七五 | 一、四三〇 | 一、四八五 |
| 山口村 | 四〇二 | 九四〇 | 八九三 | 一、八三三 | 一、九九九 |
| 乙立村 | 四五六 | 一、〇三八 | 九八九 | 二、〇二七 | 二、一三六 |
| 田儀村 | 四二三 | 一、〇一七 | 一、〇三三 | 二、〇四九 | 二、二七七 |
| 田岐村 | 四三五 | 九一四 | 九三五 | 一、八四九 | 二、二六五 |

(戸口)

| | | | | | |
|------|-------|-------|-------|-------|-------|
| 江南村 | 五五 | 一、三三〇 | 一、三二一 | 二、四四一 | 二、七二五 |
| 西濃村 | 九三三 | 二、三〇七 | 二、七六八 | 五、〇七五 | 六、三三四 |
| 神西村 | 六二七 | 一、五三三 | 一、四七五 | 三、〇〇八 | 三、三〇八 |
| 知井宮村 | 四二三 | 九七八 | 九三六 | 一、九一四 | 二、〇七〇 |
| 布智村 | 三五二 | 八九七 | 九〇四 | 一、八〇一 | 一、九三一 |
| 古志村 | 三四〇 | 九〇二 | 八五七 | 一、七五九 | 一、九三八 |
| 高松村 | 七四九 | 二、〇四五 | 二、〇二九 | 四、〇七四 | 四、四四五 |
| 園村 | 七四〇 | 一、七四七 | 一、七七五 | 三、五二二 | 四、〇〇九 |
| 荒木村 | 七二〇 | 一、七六八 | 一、八七四 | 三、六四二 | 三、八四五 |
| 杵築町 | 一、〇三七 | 二、二四六 | 二、四九八 | 四、七四四 | 五、一六四 |
| 杵築村 | 八九九 | 二、〇八一 | 二、二〇二 | 四、二四四 | 四、八〇三 |
| 日御碕村 | 二八〇 | 六二四 | 六八〇 | 一、三〇四 | 一、三九〇 |
| 鵜鷺村 | 二九三 | 八〇〇 | 八三〇 | 一、六三〇 | 一、五三五 |
| 遙堪村 | 四三〇 | 一、二三五 | 一、一五九 | 二、二八四 | 二、四八六 |

(月日)

| | |
|-----|--------|
| 高濱村 | 四〇〇 |
| 四纏村 | 三六〇 |
| 川跡村 | 四五六 |
| 大津村 | 八二四 |
| 今市町 | 一、七二〇 |
| 據治村 | 六九〇 |
| 朝山村 | 五六〇 |
| 稗原村 | 五五四 |
| 上津村 | 三六三 |
| 久津村 | 二七五 |
| 荒茅村 | 三四五 |
| 合計 | 二六、八四八 |

第二三

| | |
|-----|--------|
| 高濱村 | 一、二五三 |
| 四纏村 | 九八三 |
| 川跡村 | 一、一九六 |
| 大津村 | 一、八四七 |
| 今市町 | 三、七五五 |
| 據治村 | 一、七九七 |
| 朝山村 | 一、三五九 |
| 稗原村 | 一、四一八 |
| 上津村 | 九三七 |
| 久津村 | 五五六 |
| 荒茅村 | 八七七 |
| 合計 | 六五、一六六 |

現住人ノ出産及死亡

| | |
|-----|--------|
| 高濱村 | 一、二六四 |
| 四纏村 | 一、〇一六 |
| 川跡村 | 一、〇九六 |
| 大津村 | 一、九五七 |
| 今市町 | 四、〇一〇 |
| 據治村 | 一、七九六 |
| 朝山村 | 一、三二二 |
| 稗原村 | 一、三九九 |
| 上津村 | 九〇八 |
| 久津村 | 五七一 |
| 荒茅村 | 九六四 |
| 合計 | 六六、七九四 |

| | |
|-----|---------|
| 高濱村 | 二、五二七 |
| 四纏村 | 一、九九九 |
| 川跡村 | 二、二九二 |
| 大津村 | 三、八〇四 |
| 今市町 | 七、七六五 |
| 據治村 | 三、五九三 |
| 朝山村 | 二、六七一 |
| 稗原村 | 二、八一七 |
| 上津村 | 一、八四五 |
| 久津村 | 一、一二七 |
| 荒茅村 | 一、八四一 |
| 合計 | 三三、一九六〇 |

| | |
|-----|---------|
| 高濱村 | 二、七八五 |
| 四纏村 | 二、一五二 |
| 川跡村 | 二、五四七 |
| 大津村 | 三、九四四 |
| 今市町 | 七、〇一七 |
| 據治村 | 三、七三〇 |
| 朝山村 | 二、九三一 |
| 稗原村 | 三、〇三三 |
| 上津村 | 二、〇四六 |
| 久津村 | 一、五六七 |
| 荒茅村 | 一、八九〇 |
| 合計 | 一四三、三五九 |

三二

(月日)

| | | | |
|------|---|---|----|
| 町村名 | 男 | 女 | 計 |
| 莊原村 | 八 | 八 | 一六 |
| 出西村 | 四 | 三 | 一六 |
| 伊波野村 | 四 | 三 | 一六 |

第二四

| | | | |
|------|---|---|----|
| 町村名 | 男 | 女 | 計 |
| 莊原村 | 八 | 八 | 一六 |
| 出西村 | 四 | 三 | 一六 |
| 伊波野村 | 四 | 三 | 一六 |

| | | | |
|------|---|---|----|
| 町村名 | 男 | 女 | 計 |
| 莊原村 | 八 | 八 | 一六 |
| 出西村 | 四 | 三 | 一六 |
| 伊波野村 | 四 | 三 | 一六 |

全上町村別

| | | | |
|------|---|---|----|
| 町村名 | 男 | 女 | 計 |
| 莊原村 | 八 | 八 | 一六 |
| 出西村 | 四 | 三 | 一六 |
| 伊波野村 | 四 | 三 | 一六 |

| | | | |
|------|---|---|----|
| 町村名 | 男 | 女 | 計 |
| 莊原村 | 八 | 八 | 一六 |
| 出西村 | 四 | 三 | 一六 |
| 伊波野村 | 四 | 三 | 一六 |

| | | | |
|------|---|---|----|
| 町村名 | 男 | 女 | 計 |
| 莊原村 | 八 | 八 | 一六 |
| 出西村 | 四 | 三 | 一六 |
| 伊波野村 | 四 | 三 | 一六 |

| | | | |
|------|---|---|----|
| 町村名 | 男 | 女 | 計 |
| 莊原村 | 八 | 八 | 一六 |
| 出西村 | 四 | 三 | 一六 |
| 伊波野村 | 四 | 三 | 一六 |

三三

大正十年

大正九年

大正八年

| | |
|----|-------|
| 牛産 | 二、二四三 |
| 死産 | 二、一九〇 |
| 死亡 | 四、四三三 |

| | |
|---|-------|
| 男 | 一、五七七 |
| 女 | 一、六三三 |
| 計 | 三、二一〇 |

| | |
|---|-------|
| 男 | 一、五九六 |
| 女 | 一、五七八 |
| 計 | 三、一七四 |

| | |
|---|-------|
| 男 | 一、四七五 |
| 女 | 一、四五九 |
| 計 | 二、九三四 |

(戸口)

窪田村 山口村 乙立村 田儀村 田岐村 江南村 西濱村 神西村 知井宮村 布智村 古志村 高松村 園村 荒木村

一八 三三 三三 三〇 三九 三三 三三 三三 三三 三三 三三 三三 三三 三三

二六 四三 四三 四〇 四三 四三 四三 四三 四三 四三 四三 四三 四三 四三

四四 七五 六九 七〇 七二 七二 七九 一〇三 一〇三 一〇三 一〇三 一〇三 一〇三 一〇三

四四 六四 一四 一四 一四 一四 一四 一四 一四 一四 一四 一四 一四 一四

二二 二五 二四 二四 二七 二七 二八 二八 二八 二八 二八 二八 二八 二八

三五

三二 二九 三九 三五 三六 三七 三六 三五 三三 三三 三三 三三 三三 三三

三三 五四 四三 六〇 四七 五九 二五 五四 二八 四九 八八 八八 八七 八四

(戸口)

直江村 久木村 出東村 灘分村 國富村 鷹巢村 鰐淵村 西田村 北濱村 久多美村 佐香村 檜山村 東村 平田町

三三 四三 八三 四三 四三 四三 四三 四三 四三 四三 四三 四三 四三 四三

四三 四三 四三 四三 四三 四三 四三 四三 四三 四三 四三 四三 四三 四三

七七 八五 一〇六 一〇六 一〇六 一〇六 一〇六 一〇六 一〇六 一〇六 一〇六 一〇六 一〇六 一〇六

二八 二〇 一〇 一〇 一〇 一〇 一〇 一〇 一〇 一〇 一〇 一〇 一〇 一〇

二二 三〇 三三 三三 三三 三三 三三 三三 三三 三三 三三 三三 三三 三三

三四

三七 二〇 二七 二五 二五 二五 二五 二五 二五 二五 二五 二五 二五 二五

五八 五〇 一一五 五五 二六 三六 五〇 五〇 五〇 五〇 五〇 五〇 五〇 五〇

(戸口)

| | | | | | | | | | | | | | |
|-----|-----|------|-----|-----|-----|-----|-----|-----|-----|-----|-----|-----|-----|
| 杵築町 | 杵築村 | 日御碕村 | 鵜鷺村 | 遙堪村 | 高濱村 | 四纏村 | 川跡村 | 大津村 | 今市町 | 鹽冶村 | 朝山村 | 稗原村 | 上津村 |
| 七五 | 八三 | 一三 | 二四 | 三〇 | 四四 | 二九 | 三六 | 七〇 | 一九 | 五三 | 三三 | 四六 | 四一 |
| 一四八 | 一六七 | 一四三 | 一九九 | 二七一 | 二九七 | 三〇七 | 三二七 | 一三六 | 一三六 | 一一二 | 八四 | 九五 | 七〇 |
| 八 | 六 | 三 | 四 | 五 | 九 | 七 | 三 | 一 | 九 | 五 | 五 | 六 | 六 |
| 六六 | 八一 | 三七 | 三三 | 三三 | 三四 | 三九 | 三五 | 三九 | 三三 | 三六 | 二〇 | 二四 | 三三 |
| 六四 | 五七 | 一六 | 二五 | 三〇 | 二九 | 二五 | 三三 | 四九 | 三三 | 三六 | 三三 | 四二 | 二七 |
| 一三〇 | 一三八 | 四三 | 五六 | 五三 | 六三 | 四四 | 五七 | 一〇一 | 一七四 | 七四 | 六一 | 五〇 | 四九 |

三六

久村
荒茅村
合計

三〇
二四
二、二四三

二四
三六
二、一九〇

五四
五九
四、四三三

一
四
三六

一九
三三
一、五七七

一九
三三
一、六三三

二
四
三、二〇〇

第二五

現住人ノ結婚離婚及配偶數

大正十年

大正九年

大正八年

結婚
離婚
年未
配偶
數

一、七八六

一、八三四

二、二三八

三〇〇

三二五

三〇七

六、〇九七

二七、八二五

二七、四六八

兵事

第二六

徵兵

大正十年

大正九年

大正八年

壯丁
總員
合格人員

一、三二七

一、二四〇

一、二一〇

一、〇一六

一、〇五七

九六三

(兵庫)

三

(兵事)

甲種 五二八
 第一乙種 一五三
 第二乙種 三四五
 現役 三二四
 補充兵 四二二
 要員超過 三七
 徵集免除 三六
 兵役免除 三三
 檢查上徵集延期 三九
 徵集猶豫 零

第二十七 陸海軍軍人

陸軍 現役

大正十年 二四、五〇二
 九六六

大正九年 二四、六三六
 九〇三

大正八年 二四、七四九
 九〇七

五二八
 一五三
 三四五
 三二四
 四二二
 三七
 三六
 三三
 三九
 零

四七五
 一五二
 四三〇
 三五三
 四五〇
 三〇
 三八四
 三九
 四七
 七〇

三八七
 一四七
 四二八
 三二六
 四三二
 五六
 二八三
 五〇
 四三
 一〇五

三六

(兵事)

將士校 一〇
 準士官 七
 下士 五六
 兵卒 五八八
 歸休 三〇五
 豫備役 一、四六八
 將校 一七
 準士官 四
 下士 七六
 兵卒 一、三七一
 後備役 二、四四五
 將校 三六
 準士官 五
 下士 二三四

一〇
 四
 四
 六〇五
 二四二
 一、四五〇
 一五
 四
 六三
 一、三六八
 二、三三六
 四一
 四
 二三四

一〇
 二
 四一
 五九九
 二五五
 一、五〇八
 一五
 三
 五〇
 一、四四〇
 二、二五五
 四一
 四
 二三四

一〇
 二
 四一
 五九九
 二五五
 一、五〇八
 一五
 三
 五〇
 一、四四〇
 二、二五五
 四一
 四
 二三四

三六

(兵事)

| | | | | | | | | | | | | | | | | |
|----|------|-------|-------|----|----|----|-----|----|----|----|-----|----|----|-----|----|------|
| 兵卒 | 補充兵役 | 第一國民兵 | 第二國民兵 | 海軍 | 現役 | 將校 | 準士官 | 下士 | 兵卒 | 歸休 | 豫備役 | 將校 | 士官 | 準士官 | 兵卒 | 補充兵役 |
|----|------|-------|-------|----|----|----|-----|----|----|----|-----|----|----|-----|----|------|

| | | | | | | | | | | | | | | | | |
|-------|-------|-------|--------|-----|-----|---|----|----|----|---|----|---|---|---|---|---|
| 2,121 | 4,729 | 1,209 | 13,665 | 155 | 131 | 7 | 55 | 25 | 89 | 5 | 26 | 1 | 2 | 3 | 2 | 2 |
|-------|-------|-------|--------|-----|-----|---|----|----|----|---|----|---|---|---|---|---|

| | | | | | | | | | | | | | | | | |
|-------|-------|-------|--------|-----|-----|---|---|---|---|---|----|---|---|---|---|---|
| 2,178 | 4,532 | 1,353 | 14,184 | 147 | 133 | 4 | 4 | 3 | 8 | 1 | 27 | 1 | 1 | 3 | 1 | 1 |
|-------|-------|-------|--------|-----|-----|---|---|---|---|---|----|---|---|---|---|---|

| | | | | | | | | | | | | | | | | |
|-------|-------|-------|--------|-----|-----|---|---|---|---|---|----|---|---|---|---|---|
| 2,013 | 4,547 | 1,389 | 14,243 | 126 | 101 | 4 | 5 | 7 | 5 | 1 | 27 | 1 | 1 | 1 | 1 | 2 |
|-------|-------|-------|--------|-----|-----|---|---|---|---|---|----|---|---|---|---|---|

農業

第二八 農家

農

業

大正十年

19,900

大正九年

19,949

十二月卅一日現在

大正八年

19,012

(農業)

| | | | | | | | |
|----|----|-----|----|-----|----|----|------|
| 下士 | 兵卒 | 後備役 | 將校 | 準士官 | 下士 | 兵卒 | 補充兵役 |
|----|----|-----|----|-----|----|----|------|

| | | | | | | | |
|---|---|---|---|---|---|---|---|
| 8 | 6 | 1 | 1 | 2 | 2 | 3 | 2 |
|---|---|---|---|---|---|---|---|

| | | | | | | | |
|---|---|---|---|---|---|---|---|
| 2 | 5 | 6 | 1 | 2 | 1 | 3 | 1 |
|---|---|---|---|---|---|---|---|

| | | | | | | | |
|---|---|---|---|---|---|---|---|
| 0 | 5 | 8 | 1 | 1 | 1 | 1 | 5 |
|---|---|---|---|---|---|---|---|

(農業)

| | | | | |
|-----|-----------|-------------------|-------------------|-------------------|
| 黍 | 反別 石高 | 四〇四 七七 | 一二〇九 一六九 | 一三〇五 一六二 |
| 蕎麥 | 反別 石高 | 四七〇七 八七二 | 四七〇一 六〇二 | 六二〇〇 六二〇〇 |
| 甘藷 | 反別 收穫高 | 一八二〇〇 七二八、八四〇貫 | 一八八〇八 九一九、一六〇貫 | 三六〇六 一、二六六、四〇〇 |
| 馬鈴薯 | 反別 收穫高 | 一三〇一 三九、七三三 | 一八〇六 六三、二二〇 | 八〇一 四〇、五〇〇 |
| 蕃椒 | 反別 收穫高 | 二〇二 | 二七二 | 一〇〇 二五〇 |
| 薑 | 反別 收穫高 | 五〇三 二、四七八 | 四〇四 一三、〇〇五 | 五〇〇 一三、五〇〇 |
| 實棉 | 反別 收穫高 | 一八〇一 五、一九七 | 一七〇六 五、四六六 | 一九〇七 五、五一六 |
| 檣 | 反別 收穫高 | 不詳 二五、〇五〇 | 不詳 八〇、六六二 | 不詳 一六、五七九 |
| 楮 | 反別 收穫高 | | 三〇〇九 六、五〇六 | 六〇九 一、〇六五 |

四四

備考 反別五町步未満ニシテ主要ナラサルモノハ省略ス

第三〇 主要農産物收穫高

| | | | | | |
|------|-----------|------------------------|------------------------|--------|-----------------------|
| 町村名 | 米 | 麥 | 大豆 | 紫雲英 | 苜蓿 |
| 莊原村 | 一〇、五元石 | 一四六石 | 七石 | 六、四〇〇貫 | 五六三、三五〇貫 |
| 出西村 | 八、〇六八 | 三五七 | 一一〇 | 二、五〇〇 | 六八〇、八七〇 |
| 伊波野村 | 一〇、七九三 | 一三七 | 六〇 | — | 七九二、〇〇〇 |
| 直江村 | 四、四三三 | 六三 | 二八 | 五二〇 | 五一九、四八〇 |
| 三極 | 反別 收穫高 | 七六〇〇 八二、〇三三 | 八八〇三 一一〇、八〇六 | — | 一一三〇一 二四、六二〇 |
| 蘭 | 反別 收穫高 | 八〇一 三〇、〇三〇 | 八〇六 八、五三五 | — | 八〇七 八、七六〇 |
| 紫雲英 | 反別 收穫高 | 二、八九六、〇一五 二九七〇三 | 一、七六五、一〇〇 二九四〇一 | — | 三〇七〇二 二、五六一、六二〇 |
| 苜蓿 | 反別 收穫高 | 七、七四三、三三 一七、三三九、六四三 | 七、八〇九、〇〇 一五、七六三、三四〇 | — | 七、八三三、五 一六、四九九、五八五 |

(農業)

四五

(農業)

| | | | | |
|------|--------|-----|---|-----------|
| 杵築村 | 二二 | 一七〇 | 一 | 一,〇〇〇 |
| 日御碕村 | 七四 | 一七一 | 一 | |
| 鵜鷺村 | 一四 | 四二 | 一 | |
| 遙堪村 | 三,四八〇 | 二〇七 | 一 | 三三,五〇〇 |
| 高濱村 | 七,〇四九 | 三七八 | 一 | 五九,二〇〇 |
| 四纏村 | 六,三七九 | 六五四 | 一 | 二八五,〇〇〇 |
| 川跡村 | 一〇,二四四 | 二九 | 一 | 二八五,〇〇〇 |
| 大津村 | 五,五七三 | 一八八 | 一 | 五九四,七〇〇 |
| 今市町 | 二,二四六 | 一三三 | 一 | 二九六,七九〇 |
| 鹽冶村 | 九,六七七 | 四一六 | 一 | 七,〇〇〇 |
| 朝山村 | 四,一九八 | 五八五 | 一 | 九〇六,一三〇 |
| 稗原村 | 四,二五九 | 二七五 | 一 | 一,三五四,五六〇 |
| 上津村 | 二,八九〇 | 一九〇 | 一 | 一六五,八九〇 |
| 久村 | 一,五二六 | 三七九 | 一 | 三四一,二八〇 |
| 合計 | 三,三二一 | 六六二 | 一 | 八七,〇〇〇 |

四八

荒茅村 三,三二一
 合計 三,三二一
 三,三二一
 二,三六,七五一
 三〇,二八〇
 三,四三五
 二,八九六,五一五
 一六,八八五,五三八
 一四八,五〇〇

第三一 果 實

大正十年 大正九年 大正八年

| | | | | | | |
|-----|----|----|----|----|----|----|
| 梅 | 數量 | 價格 | 數量 | 價格 | 數量 | 價格 |
| 桃 | 數量 | 價格 | 數量 | 價格 | 數量 | 價格 |
| 日本梨 | 數量 | 價格 | 數量 | 價格 | 數量 | 價格 |
| 西洋梨 | 數量 | 價格 | 數量 | 價格 | 數量 | 價格 |
| 生柿 | 數量 | 價格 | 數量 | 價格 | 數量 | 價格 |
| 干柿 | 數量 | 價格 | 數量 | 價格 | 數量 | 價格 |
| 合計 | | | | | | |

(農業)

四九

(農業)

| | | | | | | | | | |
|----|-----|----|----|------|----|----|----|----|----|
| 價格 | 柑橘類 | 其他 | 夏橙 | ネーブル | 蜜柑 | 栗 | 葡萄 | 枇杷 | 苹果 |
| 合計 | 價格 | 數量 | 價格 | 數量 | 價格 | 數量 | 價格 | 數量 | 價格 |

| | | | | | | | | | |
|--------|-------|-------|-------|--------|-------|-----|-------|--------|-------|
| 六九、四九七 | 三、三四二 | 七、三九八 | 八、七六七 | 二七、五一六 | 二、八九一 | 八四六 | 七、九七六 | 一九、二二三 | 二、四五三 |
|--------|-------|-------|-------|--------|-------|-----|-------|--------|-------|

| | | | | | | | | | |
|---------|--------|--------|--------|--------|-------|-------|-------|--------|-------|
| 一六三、七八六 | 一三、四八〇 | 二六、六四三 | 一五、五五二 | 五四、四七五 | 二、二九八 | 四、二七五 | 五、一三〇 | 二七、八〇五 | 四、八九七 |
|---------|--------|--------|--------|--------|-------|-------|-------|--------|-------|

| | | | | | | | | | |
|---------|--------|--------|--------|--------|-------|-------|--------|--------|--------|
| 二〇三、七八八 | 一〇、三八九 | 二五、三五二 | 二二、三六二 | 五〇、五五九 | 一、八四九 | 三、六六二 | 一一、五九六 | 三五、三六五 | 五二、七七七 |
|---------|--------|--------|--------|--------|-------|-------|--------|--------|--------|

五〇

第三

桑畑及茶畑

六月三十日現在

| | | | | | |
|----|----|----|----|----|----|
| 見積 | 反別 | 茶畑 | 見積 | 反別 | 桑畑 |
|----|----|----|----|----|----|

| | | | | | |
|-------|-------|-------|-------|---------|---------|
| 一三〇・六 | 五五〇・二 | 六五〇・九 | 六七〇・四 | 一、九五四・〇 | 二、〇一一・四 |
|-------|-------|-------|-------|---------|---------|

| | | | | | |
|-------|-------|-------|-------|---------|---------|
| 一一〇・六 | 五〇〇・二 | 六一〇・八 | 六五〇・五 | 一、九五二・四 | 二、〇一七・九 |
|-------|-------|-------|-------|---------|---------|

| | | | | | |
|-------|-------|-------|-------|---------|---------|
| 一五〇・二 | 五一〇・六 | 六六〇・八 | 七八〇・八 | 一、八八三・三 | 一、九六二・一 |
|-------|-------|-------|-------|---------|---------|

第三

繭蠶糸真綿

| | |
|----|----|
| 繭 | 繭 |
| 數量 | 價格 |

| | |
|------------|----------|
| 二、八三四、一五一四 | 三、七二、二三三 |
|------------|----------|

| | |
|------------|----------|
| 二、四八七、五八七卅 | 三、三五、七八六 |
|------------|----------|

| | |
|-----------|---------|
| 五、〇一四、一九四 | 三、七、四八三 |
|-----------|---------|

(農業)

五二

高松村 園村 荒木村 杵築町 杵築村 日御碕村 鵜鷺村 遙堪村 高濱村 四纏村 川跡村 大津村 今市町 鹽冶村

(農業)

| | | | | | | | | | | | | | |
|--------|--------|--------|-------|--------|-------|-------|--------|-------|-------|-------|-------|-----|--------|
| 五三〇 | 五二八 | 四五〇 | 一三四 | 二二七 | 八九 | 一三〇 | 二八五 | 一六八 | 一四六 | 二〇六 | 一一二 | 一八 | 二六四 |
| 一五、九八八 | 一五、二九八 | 一八、二五〇 | 二、六七九 | 五、六六三 | 七五四 | 一、四六九 | 六、八三四 | 二、四七六 | 二、二六四 | 二、四〇五 | 一、七二六 | 一九一 | 三、七九二 |
| 三五 | 三三 | 二三八 | 四八 | 二〇 | 二〇 | 二二〇 | 二五 | 六 | 一〇 | 三〇 | 三 | 二 | 二五 |
| 二〇三 | 三三四 | 三、一〇〇 | 七二五 | 二二九 | 一一一 | 五八六 | 三九七 | 二八 | 五五 | 六一 | 一七三 | 八一 | 二〇六 |
| 五四一 | 五六三 | 四六三 | 一一五 | 二二五 | 一七八 | 一一一 | 三三〇 | 二二七 | 一八九 | 一五五 | 一三三 | 二二 | 三三九 |
| 一九、六三三 | 二六、五七六 | 二七、二六二 | 二、八〇五 | 六、九〇七 | 二、一八五 | 九三〇 | 六、〇三〇 | 三、四九一 | 一、八四二 | 一、三八〇 | 二、三五九 | 一〇六 | 六、二七七 |
| 三五、八一四 | 四二、二〇八 | 四八、六五二 | 六、一九九 | 一一、七九九 | 三、〇六〇 | 二、九七五 | 一三、二六一 | 五、九九五 | 四、一六一 | 三、八四六 | 四、二四七 | 三七八 | 一〇、一七五 |

檜山村 東村 平田町 窪田村 山口村 乙立村 田儀村 田岐村 江南村 西濱村 神西村 知井宮村 布智村 古志村

(農業)

| | | | | | | | | | | | | | |
|-----|-----|-------|-------|-------|-------|-------|-------|-------|--------|-------|-------|-------|-------|
| 八 | 一九 | 九二 | 六〇 | 四〇 | 一八六 | 一八 | 一〇七 | 二四〇 | 五七六 | 二七八 | 一六三 | 一四三 | 二〇一 |
| 八二 | 二六四 | 一、七三一 | 一、二〇二 | 二九〇 | 三、一五五 | 一、九二二 | 一、七四六 | 三、九二〇 | 一七、〇〇〇 | 四、三〇〇 | 二、一五一 | 三、〇六〇 | 三、〇七三 |
| 二 | 三 | 二 | 一 | 二〇 | 二〇 | 一 | 六 | 一 | 五〇 | 一 | 五 | 二 | 一 |
| 一三四 | 一四五 | 二四五 | 六 | 一〇二 | 一〇二 | 一 | 四八 | 一 | 四〇一 | 一 | 六〇 | 八〇 | 一 |
| 一五 | 一六 | 二五 | 二〇 | 八三 | 二八三 | 二〇二 | 一一二 | 二六五 | 五七〇 | 六二四 | 一七二 | 一七五 | 一八〇 |
| 六〇 | 八八 | 一、六六七 | 一、〇二七 | 六七二 | 二、七七四 | 一、九八七 | 一、六三〇 | 四、七〇〇 | 一一、二六〇 | 四、二四三 | 三、五三五 | 二、二二〇 | 三、一七六 |
| 一四二 | 四八六 | 三、五四三 | 二、二二九 | 一、〇三八 | 六、〇三二 | 三、九〇八 | 三、四二四 | 八、六二〇 | 二九、六七二 | 八、五四三 | 五、七六四 | 五、二六〇 | 六、二四九 |

(農業)

| | |
|------|-----------|
| 朝山村 | 二六 |
| 稗原村 | 二六八 |
| 上津村 | 二五 |
| 久茅村 | 一五三 |
| 荒茅村 | 二二七 |
| 合計 | 八、二七 |
| 價格合計 | 一、二五八、二二〇 |

| | | | | | | | |
|-----|-----|---|---|----|----|-------|---------|
| 町村名 | 地 | 區 | 名 | 一〇 | 二八 | 四〇〇 | 五、〇二四 |
| 檜山村 | 多久谷 | | | 一〇 | 七 | 四、一七二 | 八、六九七 |
| 四纏村 | 矢野 | | | 一〇 | 二五 | 六、四八三 | 一一、三六八 |
| 國富村 | 美談 | | | 一〇 | 一五 | 四、八九〇 | 七、六〇五 |
| 鹽治村 | 善行寺 | | | 一〇 | 一 | 九、一五〇 | 一四、四一四 |
| 出西村 | 神水 | | | 一〇 | 一 | 九、七三四 | 四二九、六九二 |

第三五

耕地整理施行反別町村別

十二月卅一日現在

| | | | | | | | |
|-----|-----|---|---|----|----|-------|---------|
| 町村名 | 地 | 區 | 名 | 一〇 | 二八 | 四〇〇 | 五、〇二四 |
| 檜山村 | 多久谷 | | | 一〇 | 七 | 四、一七二 | 八、六九七 |
| 四纏村 | 矢野 | | | 一〇 | 二五 | 六、四八三 | 一一、三六八 |
| 國富村 | 美談 | | | 一〇 | 一五 | 四、八九〇 | 七、六〇五 |
| 鹽治村 | 善行寺 | | | 一〇 | 一 | 九、一五〇 | 一四、四一四 |
| 出西村 | 神水 | | | 一〇 | 一 | 九、七三四 | 四二九、六九二 |

| | | |
|-----|-----------|-----|
| 鱒淵村 | 中田 | 一七 |
| 乙立村 | 東村受津 | 一三 |
| 山口村 | 高津屋 | 五二 |
| 江南村 | 原畑道原 | 一〇 |
| 稗原村 | 野尻菊山向 | 一一 |
| 全 | 野尻第二 | 一四 |
| 全 | 宇那手西谷 | 五 |
| 全 | 野尻第一 | 七 |
| 朝山村 | 馬木光明寺一人地區 | 一〇二 |
| 莊原村 | 三纏岡一人地區 | 三三 |
| 江南村 | 三部一人地區 | 二〇 |
| 稗原村 | 戸倉一人地區 | 五〇 |
| 全 | 岩倉 | 四 |
| 全 | 佛谷一人地區 | 五六 |

(農業)

| | | |
|-----|-----------|-----|
| 鱒淵村 | 中田 | 一七 |
| 乙立村 | 東村受津 | 一三 |
| 山口村 | 高津屋 | 五二 |
| 江南村 | 原畑道原 | 一〇 |
| 稗原村 | 野尻菊山向 | 一一 |
| 全 | 野尻第二 | 一四 |
| 全 | 宇那手西谷 | 五 |
| 全 | 野尻第一 | 七 |
| 朝山村 | 馬木光明寺一人地區 | 一〇二 |
| 莊原村 | 三纏岡一人地區 | 三三 |
| 江南村 | 三部一人地區 | 二〇 |
| 稗原村 | 戸倉一人地區 | 五〇 |
| 全 | 岩倉 | 四 |
| 全 | 佛谷一人地區 | 五六 |

(農業)

| | |
|------|---------|
| 灘分村 | 出來洲一人地區 |
| 窪田村 | 一窪田 |
| 高松村 | 下横 |
| 田饑村 | 塚ノ尾谷 |
| 全 | 赤谷 |
| 伊波野村 | 鳥井鳥屋 |
| 朝山村 | 朝山 |
| 伊波野村 | 西部 |
| 朝山村 | 上朝山 |
| 乙立村 | 東村管野 |
| 直江村 | 堀切 |
| 乙立村 | 八幡原宮原 |
| 出東村 | 三分市坂田組合 |
| 莊原村 | 新川以南組合 |

| | |
|---|--------|
| 全 | 年三月 |
| 全 | 年五月 |
| 全 | 年十二月 |
| 全 | 四十五年一月 |
| 全 | 大正二年三月 |
| 全 | 三年八月 |
| 全 | 四年二月 |
| 全 | 五年一月 |
| 全 | 五年三月 |
| 全 | 六年一月 |
| 全 | 五年三月 |

五九四
一四一
七五
八八
八七
九七
六一
一、五九四
一〇三
一八九
一三三
六四
四四五
三、五四六

(農業)

| | |
|-----|----------|
| 佐香村 | 坂浦 |
| 乙立村 | 鳥屋原 |
| 稗原村 | 宇那手 |
| 朝山村 | 馬木 |
| 出西村 | 寺谷 |
| 古志村 | 新宮 |
| 稗原村 | 山寄 |
| 出東村 | 碓島 |
| 窪田村 | 聯合 |
| 乙立村 | 新田 |
| 灘分村 | 川北 |
| 出西村 | 中村 |
| 莊原村 | 下庄原下新田共同 |
| 平田村 | 古川組合 |

| | |
|---|--------|
| 全 | 六年三月 |
| 全 | 年五月 |
| 全 | 年六月 |
| 全 | 年十月 |
| 全 | 大正七年三月 |
| 全 | 年四月 |
| 全 | 年十月 |
| 全 | 八年三月 |
| 全 | 年五月 |
| 全 | 年十一月 |
| 全 | 大正九年三月 |

七
九
一三三
一六三
五四
二九四
六二六
一、二七六
一四三
五七六
三二一
八一
九三
七六

(牧畜)

出東村 沖洲新田組合
 久多美村 東沼組合
 東村 殿宮地區
 上津村 船津組合

第三六 牧畜

第三六 家畜

| 年 | 現在 | 大正十年 | 大正九年 | 大正八年 | 大正十年 | 大正九年 | 大正八年 | 大正十年 | 大正九年 | 大正八年 |
|-----|-------|------|-------|------|------|------|------|------|------|------|
| 牛 | 四、五八二 | 五一九 | 四、六〇六 | 四八五 | 四八五 | 四六三 | 四七九 | 四六三 | 四七九 | 四六三 |
| 馬 | 一、四八八 | 二二三 | 一、五五三 | 四七 | 四七 | 七三 | 四二 | 四二 | 四二 | 四二 |
| 豚 | 二、二九 | 二二五 | 二、〇二九 | 一九三 | 一九三 | 三三 | 一〇八 | 一〇八 | 一〇八 | 一〇八 |
| 雜種 | 一、一 | 一〇五 | 四五六 | 九三 | 九三 | 六〇 | 一六七 | 一六七 | 一六七 | 一六七 |
| 外國種 | 一、一 | 一〇五 | 四五六 | 九三 | 九三 | 六〇 | 一六七 | 一六七 | 一六七 | 一六七 |
| 內國種 | 二、二九 | 二二五 | 二、〇二九 | 一九三 | 一九三 | 三三 | 一〇八 | 一〇八 | 一〇八 | 一〇八 |
| 屠斃 | 九五五 | 九三 | 八七 | 三 | 三 | 六 | 五五 | 五五 | 五五 | 五五 |
| 生 | 二 | 一 | 一四 | 一 | 一 | 一 | 一 | 一 | 一 | 一 |

第三七 全上町村別

| 町村名 | 牛 | 馬 | 豚 | 牛 |
|------|---|---|---|---|
| 莊原村 | 六 | 一 | 一 | 一 |
| 出西村 | 二 | 一 | 一 | 一 |
| 伊波野村 | 四 | 一 | 一 | 一 |
| 直江村 | 六 | 一 | 一 | 一 |
| 久木村 | 二 | 一 | 一 | 一 |
| 出東村 | 一 | 一 | 一 | 一 |
| 灘分村 | 一 | 一 | 一 | 一 |
| 國富村 | 一 | 一 | 一 | 一 |

(牧畜)

江南村 西濱村 神西村 知井宮村 布智村 古志村 高松村 園村 荒木村 杵築町 杵築村 日御碕村 鷗鷺村 遙堪村

(牧畜)

五 三 一〇五 一〇九 八 四 六 三 二 一 一 五

六 三 一七 九 七 一 八 六 六 三 二 二 九

二 三 一 一 一 三 一 二 八 七 五 一 四

一〇 三 一 一 四 五 四 四 七 三 〇 四 二〇

壹

五 四 二 一 一 一 一 一 一 一 一 一 一

一〇 四 二〇 二 一 一 一 一 一 一 一 一 六

鳶巢村 鰐淵村 西田村 北濱村 久多美村 佐香村 檜山村 東村 平田町 窪田村 山口村 乙立村 田儀村 田岐村

(牧畜)

八 〇 六 五 五 〇 七 三 一 二 四 一 八 〇 六

一 七 八 七 五 七 八 一 三 七 一 二 〇 二

一 一 一 一 一 一 一 一 一 一 一 一 一 一

一 〇 八 四 一 一 一 一 一 一 一 一 一 七

六

一 一 一 一 一 一 一 一 一 一 一 一 一 一

一 二 一 一 一 一 一 一 一 一 一 一 一 二

(牧畜)

直江村
久木村
出東村
灘分村
國富村
鳶巢村
鱒淵村
西田村
北濱村
久多美村
佐香村
檜山村
東村
平田町

二六
三六
四三六
三二
二四〇
一八九
四〇
二〇二
三
二六
四
一八五
三五九
三〇

二、〇六〇
三、二七六
四、五八〇
二、〇七〇
一、八〇〇
一、四六五
二、二七五
二、九五二
二、五五
一、五三五
二六〇
一、七四〇
二、三八五
三、一八一

一一、七〇〇
一六三、九三〇
三三三、六八〇
二〇三、〇〇〇
一〇五、二〇〇
一一、六四〇
一八、一二〇
二四五、八〇〇
二〇、七六〇
八八、九三五
一七、〇〇〇
八七、〇〇〇
一三〇、〇〇〇
一三一、三六五

窪田村
山口村
乙立村
田儀村
田岐村
江南村
西濱村
神西村
知井宮村
布智村
古志村
高松村
園村
荒木村

五六
八五
六八
九〇
九四
一〇三
五八
二四八
二〇六
九八
一〇二
四三一
三三七
二八

二五〇
三八八
三三三
八二四
六〇一
五三五
四二二
三、八九二
二、一〇九
九三一
九八五
九、三四六
四、三四一
一、八七〇

一、八〇〇
二五、〇〇〇
二、五八〇
一、八〇〇
四、四八〇
九、九〇〇
二七、六〇〇
一五二、五五〇
七七、七六〇
五三、二五〇
六二、四〇〇
七八五、三六〇
二六三、三二〇
一〇、五〇〇

(牧畜)

杵築町
杵築村
日御碕村
鵜鷺村
遙堪村
高濱村
四纏村
川跡村
大津村
今市町
鹽冶村
朝山村
稗原村
上津村

三
一七
二
二
三〇六
二七一
二六七
三〇〇
一三七
一〇四
三四五
一九三
一七九
一七五

一、〇〇九
六九七
二〇二
一〇八
二、八〇四
三、〇九〇
二、五八三
二、六〇〇
一、〇五五
一、三九〇
二、六六〇
一、三六七
八六六
一、一八七

五八、五〇〇
一六、五二〇
二〇、〇〇〇
二二、六二〇
一九二、八〇〇
二四〇、二四〇
一九八、〇〇〇
二四、八〇〇
一〇〇、六一〇
一〇、〇〇三
一九、七〇〇
六八、七六〇
五八、五〇〇
一〇、三二〇

(牧畜)

六

久村
荒茅村
合計

五三
二八〇
八、九六一

二九〇
二、三五〇
八七、二三

一九、二〇〇
一一、〇五〇
五、四六五、六五二

備考 鷺ハ少數ナルヲ以テ町村別ヲ省略ス

第四〇 種牛馬

大正十年 大正九年 十二月三十一日現在 大正八年

種 種

馬 牛

一八

一七

一三

第四一 牛乳

大正十年 大正九年 十二月三十一日現在 大正八年

營業
乳牛
賣捌
頭數
數

一、五三三
三〇六
三人

一〇、四六三
二六六
三人

一七、八八五
三三四
一人

第四二

獸醫及蹄鉄工

十二月三十一日現在

(牧畜)

六

(漁業)

獸

本免 假免 蹄鉄 本免 假免 狀狀 狀狀 狀狀 狀狀

大正十年

大正九年

大正八年

第四三 漁業

第四三 漁船

總

動力有 動力有

五噸又ハ五十石未滿 五噸以上二十噸又ハ五十石以上二百石未滿 二十噸又ハ二百石以上

大正十年

大正九年

大正八年

動力有

二十噸又ハ二百石未滿

第四四 漁獲物

大正十年

大正九年

大正八年

眞 鯧 數量 價格

八五、六五三 三三、二八二

五五八、三三〇 九六、九九九

五八、三八八 九六、七七六

背黑 鯧 數量 價格

一三、〇八二 四、三七二

四三、五六〇 一五、五六八

四二、三三二 一四、〇三二

鯧 數量 價格

一、二三八 四、五〇〇

一、二三八 四、五〇〇

一、〇〇〇 一、〇〇〇

鯖 數量 價格

七三、九五五 七、八六九

一〇二、〇五〇 一〇六、八七二

一〇一、二〇八 一〇五、八六三

鯧 數量 價格

三〇、二七三 四〇、九三二

一七、六七五 四〇、三五二

一七、七四七 四〇、三三四

鯧 數量 價格

一五、八〇〇 一四、四三七

||

||

鯧 數量 價格

四一、九二八 二七、九四八

二三、一五〇 二三、二一〇

二三、五一九 二三、五一九

(漁業)

七二

| | | | | | | | | |
|----|----|----|----|----|----|----|----|-----|
| 鮑 | 公魚 | 鰻 | 鮪 | 鯉 | 鮎 | 鱸 | 鰻 | 秋刀魚 |
| 價格 | 數量 | 價格 | 數量 | 價格 | 數量 | 價格 | 數量 | 價格 |

| | | | | | | | | | | | | | | | | | |
|--------|-------|-------|-------|--------|-------|--------|-------|-------|-------|-------|-------|-------|-----|-------|-------|-----|-----|
| 一〇、一四五 | 三、八二三 | 七、六一〇 | 三、〇一〇 | 一〇、三三三 | 二、七七〇 | 一〇、九〇七 | 五、八三九 | 一、八〇一 | 四、五〇七 | 七、〇八七 | 一、六三三 | 二、六九〇 | 九九〇 | 八、一〇六 | 五、七三三 | 二〇〇 | 五〇〇 |
|--------|-------|-------|-------|--------|-------|--------|-------|-------|-------|-------|-------|-------|-----|-------|-------|-----|-----|

| | | | | | | | | | | | | | | | | | |
|-------|-------|-------|-------|-------|-------|-------|-------|-------|-------|-------|-------|-------|-------|-------|-------|-------|-------|
| 一、二六〇 | 四、五一七 | 七、五五二 | 三、〇五〇 | 二、一六二 | 三、一〇〇 | 二、九二七 | 六、二二〇 | 一、五〇一 | 六、五六〇 | 七、〇五〇 | 一、九五六 | 二、二四五 | 一、二六〇 | 六、八七六 | 八、五六五 | 七、九八七 | 九、九六八 |
|-------|-------|-------|-------|-------|-------|-------|-------|-------|-------|-------|-------|-------|-------|-------|-------|-------|-------|

| | | | | | | | | | | | | | | | | | |
|-------|-------|-------|-------|-------|-------|-------|-------|-------|-------|-------|-------|-------|-------|-------|-------|-------|--------|
| 一、五六〇 | 四、六一九 | 七、一四四 | 二、六六四 | 一、七三四 | 三、五〇七 | 一、九〇六 | 五、七七五 | 一、四二四 | 六、三五二 | 七、〇二〇 | 一、八三三 | 二、一四二 | 一、一三三 | 六、六六九 | 八、五三三 | 八、〇〇〇 | 一〇、〇〇〇 |
|-------|-------|-------|-------|-------|-------|-------|-------|-------|-------|-------|-------|-------|-------|-------|-------|-------|--------|

| | | | | | | | | |
|-----|----|----|----|----|----|----|----|----|
| 文鰩魚 | 鰻 | 鯨 | 鱈 | 鰹 | 鰹 | 鯨 | 黑鯛 | 鯛 |
| 價格 | 數量 | 價格 | 數量 | 價格 | 數量 | 價格 | 數量 | 價格 |

| | | | | | | | | | | | | | | | | | |
|-------|-------|-------|-------|-------|-------|-------|-------|-------|-------|-------|-------|-------|-------|-------|-------|-------|-------|
| 一、七四五 | 一、六二七 | 三、九三五 | 三、〇八五 | 五、一三四 | 一、一三四 | 七、二六八 | 二、三九五 | 七、七九一 | 二、六七三 | 六、二〇〇 | 一、五五八 | 一、七七五 | 二、〇一三 | 三、二〇五 | 一、四七九 | 一、六三一 | 六、三六五 |
|-------|-------|-------|-------|-------|-------|-------|-------|-------|-------|-------|-------|-------|-------|-------|-------|-------|-------|

| | | | | | | | | | | | | | | | | | |
|-------|-------|--------|--------|-------|-------|--------|-------|-------|-------|-------|-------|-------|-------|-------|-------|--------|-------|
| 九、七九八 | 一、三九六 | 一〇、六七七 | 一〇、六五九 | 五、五六二 | 三、二五〇 | 二〇、〇一五 | 九、九〇九 | 八、六二五 | 六、二二〇 | 七、一五二 | 一、〇五〇 | 二、八八二 | 四、一六二 | 二、二九〇 | 二、七四五 | 二〇、六八九 | 八、九一六 |
|-------|-------|--------|--------|-------|-------|--------|-------|-------|-------|-------|-------|-------|-------|-------|-------|--------|-------|

| | | | | | | | | | | | | | | | | | |
|-------|-------|--------|--------|-------|-------|--------|--------|-------|-------|-------|--------|-------|-------|-------|-------|--------|-------|
| 九、八〇九 | 一、九五五 | 一〇、八三五 | 一〇、八〇五 | 五、三三三 | 二、八四五 | 一〇、九〇四 | 一〇、八〇五 | 八、五二五 | 五、六五〇 | 六、二三四 | 一〇、一一二 | 二、六六四 | 四、〇六五 | 二、一九〇 | 二、七三二 | 二〇、六九六 | 八、八一九 |
|-------|-------|--------|--------|-------|-------|--------|--------|-------|-------|-------|--------|-------|-------|-------|-------|--------|-------|

| | | | | | | | | |
|----|----|----|----|----|----|----|----|----|
| 海 | 石 | 和 | 黒 | 紫 | 鮪 | 柔 | 烏 | 蝶 |
| 羅 | 花 | 布 | 菜 | 菜 | | 魚 | 賊 | 螺 |
| 價格 | 價格 | 價格 | 價格 | 價格 | 價格 | 價格 | 價格 | 價格 |
| 數量 | 數量 | 數量 | 數量 | 數量 | 數量 | 數量 | 數量 | 數量 |

| | | | | | | | | | | | | | | | | |
|--|-------|-------|-------|-------|-------|-------|-------|--------|-------|-------|-------|-------|-------|-------|-------|-------|
| | 九、一七二 | 二、七〇九 | 二、八八八 | 三、八六八 | 一、三五〇 | 二、七二七 | 二、四七七 | 二〇、三九四 | 一、六六五 | 二、八五三 | 一、六三一 | 八、五五八 | 二、七〇〇 | 二、〇三〇 | 五、六四七 | 二、一四九 |
|--|-------|-------|-------|-------|-------|-------|-------|--------|-------|-------|-------|-------|-------|-------|-------|-------|

| | | | | | | | | | | | | | | | | |
|--|-------|-------|-------|-------|-------|-------|-------|-------|-------|-------|-------|-------|-------|-------|-------|-------|
| | 四、六八〇 | 三、五六〇 | 二、八八〇 | 一、九二六 | 三、六〇五 | 三、六一二 | 一、七二五 | 三、四二五 | 四、六二五 | 二、八六〇 | 四、八七〇 | 二、八一一 | 六、五三〇 | 三、八五〇 | 五、九九〇 | 二、八四二 |
|--|-------|-------|-------|-------|-------|-------|-------|-------|-------|-------|-------|-------|-------|-------|-------|-------|

| | | | | | | | | | | | | | | | | |
|--|-------|-------|-------|-------|-------|-------|-------|-------|-------|-------|-------|-------|-------|-------|-------|-------|
| | 四、九九一 | 三、五七〇 | 二、七八五 | 一、九三五 | 三、五〇五 | 三、七五四 | 一、六二四 | 三、四二二 | 四、三二四 | 二、八六七 | 四、七五三 | 二、九九〇 | 六、三三三 | 三、八〇三 | 五、九九五 | 二、七五九 |
|--|-------|-------|-------|-------|-------|-------|-------|-------|-------|-------|-------|-------|-------|-------|-------|-------|

其他 價格 數量
 價 格 計
 七〇九、三六五

備考 主要ナラサルモノハ其他ノ價格ニ合算ス

第四五 水産製造物

| | | |
|-----|-----|-----|
| 乾 | 節類 | 鯖 |
| 二番鰯 | 其 他 | 鯖 節 |
| 價格 | 價格 | 價格 |
| 數量 | 數量 | 數量 |

| | | | | | | | | | | | | | | | | |
|------|--------|-------|-------|-------|--------|-----|-----|----|-----|----|----|----|----|----|----|----|
| 大正十年 | 一八、九三〇 | 四、二五〇 | 一、一五〇 | 六、四五〇 | 一七、六三一 | 五七〇 | 四二〇 | 四〇 | 三五〇 | 三三 | 三三 | 三三 | 三三 | 三三 | 三三 | 三三 |
|------|--------|-------|-------|-------|--------|-----|-----|----|-----|----|----|----|----|----|----|----|

| | | | | | | | | | | | | | | | | |
|------|--------|-------|-------|-------|--------|-------|-----|----|-----|----|----|----|----|----|----|----|
| 大正九年 | 一九、二〇〇 | 四、一〇〇 | 一、一五〇 | 六、六四六 | 一九、〇一五 | 九、二七六 | 四三五 | 四七 | 三四〇 | 三五 | 三五 | 三五 | 三五 | 三五 | 三五 | 三五 |
|------|--------|-------|-------|-------|--------|-------|-----|----|-----|----|----|----|----|----|----|----|

| | | | | | | | | | | | | | | | | |
|------|--------|-------|-------|-------|--------|-------|-----|----|--------|-----|-----|-----|-----|-----|-----|-----|
| 大正八年 | 一九、〇一四 | 四、〇三三 | 一、二七〇 | 六、八四六 | 一九、七二四 | 九、〇九六 | 四四〇 | 五〇 | 一一、三〇五 | 三三〇 | 三三〇 | 三三〇 | 三三〇 | 三三〇 | 三三〇 | 三三〇 |
|------|--------|-------|-------|-------|--------|-------|-----|----|--------|-----|-----|-----|-----|-----|-----|-----|

(漁業)

| 鹽製 | | 煮乾 | | | | | | 其他 | |
|--------|--------|-------|-------|-------|-------|-----|-----|----|--------|
| 鱈 | 鯖 | 背黑鱈 | 真鱈 | 其他 | 海參 | 背黑鱈 | 真鱈 | 其他 | 其他 |
| 價格 | 數量 | 價格 | 數量 | 價格 | 數量 | 價格 | 數量 | 價格 | 數量 |
| 一九,三〇〇 | 一七,六〇〇 | 五,四七〇 | 三,五八〇 | 二,二二七 | 九,九一八 | 八〇〇 | 五九〇 | 不詳 | 一〇,一〇〇 |
| | | | | | | | | | |
| | | | | | | | | | |

| | | | | | | | | | |
|--|--|--|--|--|--|--|--|--|--|
| | | | | | | | | | |
| | | | | | | | | | |

| | | | | | | | | | |
|--|--|--|--|--|--|--|--|--|--|
| | | | | | | | | | |
| | | | | | | | | | |

| | | | | | | | | | |
|--|--|--|--|--|--|--|--|--|--|
| | | | | | | | | | |
| | | | | | | | | | |

鹽乾

| 鱈 | 鯽 | 鯖 | 文鰩魚 | 鱈 | 背黑鱈 | 真鱈 | 其他 | 鱈 |
|----|----|----|-----|----|-----|----|----|----|
| 價格 | 數量 | 價格 | 數量 | 價格 | 數量 | 價格 | 數量 | 價格 |
| | | | | | | | | |
| | | | | | | | | |

| | | | | | | | | |
|--|--|--|--|--|--|--|--|--|
| | | | | | | | | |
| | | | | | | | | |

| | | | | | | | | |
|--|--|--|--|--|--|--|--|--|
| | | | | | | | | |
| | | | | | | | | |

| | | | | | | | | |
|--|--|--|--|--|--|--|--|--|
| | | | | | | | | |
| | | | | | | | | |

(漁業)

(漁業)

| 澆海羅 | 魚油 | | 肥料 | | 雜類 | | 其他 |
|-----|----|----|----|-------|--------|--------|-----|
| | 其他 | 鯧油 | 其他 | 干鯧 | 其他 | 澆海苔 | |
| 價格 | 數量 | 價格 | 數量 | 價格 | 數量 | 價格 | 數量 |
| 不詳 | 不詳 | 不詳 | 不詳 | 不詳 | 不詳 | 不詳 | 不詳 |
| 三六五 | 不詳 | 不詳 | 不詳 | 一、〇〇〇 | 三、五六〇 | 一五、五五六 | 九一五 |
| 不詳 | 不詳 | 不詳 | 不詳 | 二、〇〇〇 | 二、五五〇 | 一五、四四五 | 不詳 |
| 不詳 | 不詳 | 不詳 | 不詳 | 一、二五〇 | 一、八四三〇 | 一六、九〇〇 | 不詳 |
| 不詳 | 不詳 | 不詳 | 不詳 | 一、二五〇 | 二、五五〇 | 六、一六五 | 不詳 |
| 不詳 | 不詳 | 不詳 | 不詳 | 一、二五〇 | 一、八四三〇 | 一六、九〇〇 | 不詳 |
| 不詳 | 不詳 | 不詳 | 不詳 | 一、二五〇 | 二、五五〇 | 六、一六五 | 不詳 |
| 不詳 | 不詳 | 不詳 | 不詳 | 一、二五〇 | 一、八四三〇 | 一六、九〇〇 | 不詳 |
| 不詳 | 不詳 | 不詳 | 不詳 | 一、二五〇 | 二、五五〇 | 六、一六五 | 不詳 |
| 不詳 | 不詳 | 不詳 | 不詳 | 一、二五〇 | 一、八四三〇 | 一六、九〇〇 | 不詳 |

六

價格合計一

第四六 遠洋漁業

| 對洲 | 出漁船數 | 乘組人員 | 漁獲物價格 |
|----|------|------|-------|
| 對洲 | 四七 | 三〇八 | 二六、二七 |
| 對洲 | 四七 | 三〇八 | 二六、二七 |
| 對洲 | 四七 | 三〇八 | 二六、二七 |
| 對洲 | 四七 | 三〇八 | 二六、二七 |
| 對洲 | 四七 | 三〇八 | 二六、二七 |
| 對洲 | 四七 | 三〇八 | 二六、二七 |
| 對洲 | 四七 | 三〇八 | 二六、二七 |
| 對洲 | 四七 | 三〇八 | 二六、二七 |
| 對洲 | 四七 | 三〇八 | 二六、二七 |
| 對洲 | 四七 | 三〇八 | 二六、二七 |

工業

第四七 工場

| 工場名 | 稱製造品種 | 所在町村 | 工場主名 | 創立年月 | 職工人員 |
|----------|-------|------|------|-----------|------|
| 原酒造 | 花籠パン酒 | 原村 | 爲重郎 | 明治三十四年十二月 | 五 |
| 須田杞柳細工工場 | 器行李其他 | 須田 | 繁次郎 | 大正二年四月 | 二七 |
| 黑田製茶場 | 家庭用器 | 黑田 | 爲五郎 | 明治二十四年五月 | 一六 |
| 平井製茶場 | 茶葉 | 平井 | 庫十郎 | 全十九年五月 | 五 |

(工業)

七

(工業)

| | | | | | | | | | | | | | | |
|----------|----------|--------|--------|----------|--------|---------|----------|-------|--------|----------|--------|----------|---------|---------|
| 池淵大和瓦製造場 | 山尾酒造場 | ③製繩工場 | 片寄杞柳工場 | 唐川茶共同製造所 | 唐川共榮堂 | 船谷石膏採掘所 | 大阪石膏株式會社 | 出張所 | 宮飯塚酒造場 | 飯塚酒造場 | 石橋酒造場 | 大島座繰製糸場 | 雲州平田製糸場 | 長岡座繰製糸場 |
| 瓦 | 酒 | 繩 | 手提靴 | 茶鱈 | 膏 | 膏 | 全 | 酒 | 全 | 全 | 全 | 全 | 全 | 全 |
| 莊原村池淵松次郎 | 直江村山尾貞造 | 加藤爲四郎 | 片寄金次郎 | 荒木市太郎 | 大峠源之助 | 吉田文吾 | 飯塚由太郎 | 飯塚吉十郎 | 石橋清一郎 | 大島茂市 | 小野雄三郎 | 長岡豐次郎 | | |
| 大正九年 | 明治四十三年十月 | 大正八年三月 | 全七年三月 | 明治三十年五月 | 大正五年一月 | 全七年四月 | 明治三十年十月 | 全五年七月 | 享和三年頃 | 明治三十三年六月 | 大正六年三月 | 明治四十三年六月 | | |

二 七七 四七 六四 三八 一三 四八 七八 六八 一七 五

(工業)

| | | | | | | | | | | | | | | |
|----------|-------|-------------|-------|---------|--------|---------|----------|-------|-------|-------|-------|---------|---------|-------|
| 日本製糸株式會社 | 工場 | 平田町柳行李製造傳習所 | 持田酒造場 | 加藤醬油釀造場 | 岡醬油釀造場 | 立花酒造場 | 三水酒造合名會社 | 朝櫻製糸場 | 古川酒造場 | 伊藤酒造場 | 藤間酒造場 | 金山酒造場 | 中林酒造場 | 杵築製糸場 |
| 全 | 全 | 全 | 全 | 全 | 全 | 全 | 全 | 全 | 全 | 全 | 全 | 全 | 全 | 全 |
| 坂口良吉 | 飯塚政之助 | 持田榮太郎 | 加藤萬次郎 | 岡茂一郎 | 立花武市 | 三木臺藏 | 川上清四郎 | 古川百三郎 | 伊藤國三郎 | 藤間由太郎 | 金山惣次郎 | 中林清作 | 足立義兼 | |
| 大正五年九月 | 全四年四月 | 明治十年十月 | 全九年九月 | 全三十一年三月 | 全三十年十月 | 全四十四年九月 | 全二十四年七月 | 全六年一月 | 全元年一月 | 全五年二月 | 全十年二月 | 全二十九年十月 | 全二十八年六月 | |

四七八 六 一四 六 五 一〇 四 五 七 五 一 五〇

(工業)

| | | | | | | | | | | | | | | |
|----------|-----------|-----------|-----|----------|--------|---------|----------|---------|-----------|-----------|---------|---------|----------|--------|
| 五葉製糸場 | 合資會社曾田製糸場 | 小野田樽材株式會社 | 大張所 | 大阪石膏株式會社 | 石膏工場 | 田中石膏採掘所 | 西の谷石膏採掘所 | 中山石膏採掘所 | 雲陽製糸場 | 森廣黑瓦製造場 | 西村織物工場 | 大津製糸場 | 株式會社斐水 | 梶田鑄工場 |
| 糸杵築村古川善吉 | 曾田祐三 | 織田三郎 | 蓋 | 石膏 | 田中喜大郎 | 全 | 全 | 全 | 糸川跡村小村藤三郎 | 瓦大津村森廣龜太郎 | 西村熊三郎 | 中田彌太郎 | 福田卯一郎 | 梶田源太郎 |
| 大正五年六月 | 全三年六月 | 明治四十三年十二月 | 全 | 河崎助大郎 | 大正七年三月 | 全 | 全 | 全 | 全二十六年六月 | 全十三年 | 全四十二年五月 | 全四十二年六月 | 全二十八年十二月 | 大正九年七月 |
| 三 | 元 | 七 | 六 | 三 | 三 | 三 | 三 | 三 | 三 | 九 | 二 | 三 | 一〇 | 三 |

(工業)

| | | | | | | | | | | | | |
|----------|----------|--------|-------|-------|-----------|---------|--------|-------|---------|--------|----------|--------|
| 武永活版所 | 樋野活版所 | 佐藤酒造場 | 原酒造場 | 米原酒造場 | 森山合資會社酒造場 | 有藤酒造場 | 山本精米所 | 池淵精米所 | 廣戸醬油釀造場 | 小川製糸工場 | 出雲窯業合資會社 | 板倉酒造場 |
| 紙帳簿用紙 | 紙其他諸表 | 酒 | 全 | 全 | 全 | 全 | 全 | 全 | 油 | 糸杵築村 | 瓦 | 酒 |
| 今市町武永貞助 | 樋野德助 | 佐藤文造 | 原由太郎 | 米原長男 | 森山金一 | 有藤庄次郎 | 山本吉三郎 | 池淵庫之助 | 廣戸松右衛門 | 小川忠次郎 | 儀滿助 | 板倉軍四郎 |
| 明治二十一年一月 | 全二十三年十二月 | 全二年十一月 | 全四年十月 | 全三年十月 | 全四十二年十月 | 全三十三年十月 | 大正元年八月 | 全三年四月 | 百五十年以前頃 | 大正十年 | 四郎慶應三年 | 明治十年十月 |
| 七 | 五 | 九 | 六 | 八 | 六 | 八 | 一〇 | 九 | 五 | 八 | 二 | 七 |

(工業)

| | | |
|-------------|-------------------|---|
| 飯塚酒類釀造場清 | 酒神原村飯塚惠次郎全二十九年十一月 | 八 |
| 川上製糸場生 | 糸荒茅村川上新之助全四十二年十月 | 五 |
| 新玉製糸場玉 | 山上新市大正三年十一月 | 三 |
| 合名會社 松山製糸場生 | 會田半左衛門明治二十二年七月 | 三 |
| 米原酒造場清 | 酒今市町米原善市凡百年前 | 八 |
| 山田酒造場全 | 山田金右衛門全 | 九 |
| 今西石膏場石 | 膏鰯淵村今岡善藏大正九年四月 | 二 |
| 津田電氣鑄鋼所鑄鋼製造 | 鋼全 板倉隆治全六年八月 | 二 |
| 出雲製鐵株式會社鑄 | 織今市町矢道政一即全九年十二月 | 三 |
| 出雲製織株式會社製 | | 七 |

第四八

機業戶數及機台

十二月三十一日現在

| | | | | | | |
|------|------|---|------|---|------|---|
| 機業戶數 | 大正十年 | 九 | 大正九年 | 二 | 大正八年 | 八 |
|------|------|---|------|---|------|---|

機臺數
力織機
手織機

職工
男
女

一三三
九二

一〇二
三一

一〇七
五七

第四九

織物產額

縮縮類
白絹類
其他

絹織物
絹交織物
綿織物

其他
織物

數量
價格
數量
價格
數量
價格

| | | | | | |
|------|--|------|---|------|---|
| 大正十年 | 一、一〇〇 二五、三〇〇 四、二二五 一、二〇〇 一、一〇〇 一、二二五 二九八 | 大正九年 | 六二〇 一六、四五〇 五、六〇〇 不詳 五、二四〇 一、九四九 三、六四四 | 大正八年 | 七五〇 三、五〇〇 八、〇九〇 二、一五〇 二、一五〇 三、〇八四 九、八〇〇 |
|------|--|------|---|------|---|

(工業)

金

(工業)

| | | | | | | | | | |
|---|------|------|----|----|----|------|----|----|----|
| 品 | 金銀細工 | 經木真田 | 釦 | 製革 | 罐詰 | 其他紙類 | 半紙 | 木蠟 | 油類 |
| | 價格 | 數量 | 價格 | 數量 | 價格 | 數量 | 價格 | 數量 | 價格 |

| | | | | | | | | | |
|-------|----|-------|---|-------|-------|-------|-------|-------|----|
| 七、三〇〇 | 不詳 | 七、五〇〇 | 東 | 七、七六〇 | 一、〇五九 | 五、八一九 | 二、七九五 | 四、〇〇〇 | 五〇 |
| 四、九四〇 | 石 | 六、〇〇〇 | 買 | 七、八〇〇 | 三〇 | 一、六五〇 | 三〇 | 七、八〇〇 | 三〇 |

| | | | | | | | | | |
|-------|----|-------|---|-------|-------|-------|-------|-------|----|
| 六、三三〇 | 不詳 | 一、九五〇 | 東 | 七、八二五 | 七、八九〇 | 五、〇六七 | 二、九九六 | 四、五〇〇 | 六〇 |
| 二、五七四 | 石 | 一、四九六 | 東 | 三、〇一三 | 三、〇一三 | 五、七三〇 | 三、〇一三 | 一、八〇〇 | 三〇 |

| | | | | | | | | | |
|-------|---|-------|---|-------|-------|-------|-------|-------|---|
| 六、一四〇 | 個 | 一、七三一 | 個 | 二、二八〇 | 東 | 一、四六五 | 東 | 三、五〇〇 | 打 |
| 四、二二七 | 石 | 一、三九五 | 買 | 七、九〇〇 | 七、九〇〇 | 三、四七三 | 三、四七三 | 一、〇九五 | 個 |

(工業)

| | | | | | | |
|-----|----|----|----|-----|------|----|
| 吳座類 | 疊表 | 漆器 | 瓦 | 陶磁器 | 織物雜類 | 其他 |
| 價格 | 數量 | 價格 | 數量 | 價格 | 數量 | 價格 |

第五〇

大正十年

製作及製造品

| | | | | | | | | | |
|-------|--------|--------|--------|--------|-------|-------|-------|-------|-------|
| 六、一七〇 | 一六、二五〇 | 一六、一〇〇 | 一八、〇〇〇 | 一六、九九〇 | 不詳 | 一、七五四 | 〇七〇 | 四、九四〇 | 石 |
| 三、八七三 | 三、八七三 | 三、八七三 | 三、八七三 | 三、八七三 | 三、八七三 | 三、八七三 | 三、八七三 | 三、八七三 | 三、八七三 |

大正九年

| | | | | | | | | | |
|-------|--------|--------|--------|--------|-------|-------|-------|-------|-------|
| 六、二七〇 | 一六、五〇〇 | 一五、三〇〇 | 一七、〇〇〇 | 一四、〇一〇 | 不詳 | 一、四三四 | 六八〇 | 二、七六〇 | 石 |
| 四、〇一八 | 四、〇一八 | 四、〇一八 | 四、〇一八 | 四、〇一八 | 四、〇一八 | 四、〇一八 | 四、〇一八 | 四、〇一八 | 四、〇一八 |

大正八年

| | | | | | | | | | |
|-------|--------|--------|--------|--------|-------|-------|-------|-------|-------|
| 六、二八〇 | 一五、七〇〇 | 一六、二〇〇 | 一六、二〇〇 | 一〇、〇四七 | 不詳 | 一、二四九 | 三九〇 | 二、八四五 | 石 |
| 四、五四一 | 四、五四一 | 四、五四一 | 四、五四一 | 四、五四一 | 四、五四一 | 四、五四一 | 四、五四一 | 四、五四一 | 四、五四一 |

(工業)

| | | | | | | | | | |
|---------|-----|----|----|------|----|----|-----|-------|-----|
| バス ス | 玩具類 | 靴類 | 縫品 | 和洋服裁 | 提燈 | 傘 | 絹手巾 | 扇子及團扇 | 竹製品 |
| 數量 | 數量 | 數量 | 數量 | 數量 | 數量 | 數量 | 數量 | 數量 | 數量 |
| 價格 | 價格 | 價格 | 價格 | 價格 | 價格 | 價格 | 價格 | 價格 | 價格 |

| | | | | | | | | | |
|--|--|-------|-------|-------|-------|-------|---------|--------|--------|
| | | | | | | | | | |
| | | 不詳 | 不詳 | 不詳 | 不詳 | 不詳 | 不詳 | 不詳 | 不詳 |
| | | 一、二〇〇 | 一、三六〇 | 一、三六〇 | 八、六七〇 | 八、九六五 | 一、三、五八二 | 五〇、五六〇 | 一八、六一〇 |

| | | | | | | | | | |
|--|--|-------|-------|-------|-------|-------|---------|--------|--------|
| | | | | | | | | | |
| | | 不詳 | 不詳 | 不詳 | 不詳 | 不詳 | 不詳 | 不詳 | 不詳 |
| | | 一、〇〇〇 | 一、二七〇 | 一、二七〇 | 八、八九五 | 八、七九五 | 一、三、六四三 | 五〇、三〇〇 | 一九、六三三 |

| | | | | | | | | | |
|--|--|-------|--------|-------|--------|--------|-------|-------|-------|
| | | | | | | | | | |
| | | 不詳 | 不詳 | 不詳 | 不詳 | 不詳 | 不詳 | 不詳 | 不詳 |
| | | 二、三三〇 | 三〇、三〇〇 | 一、七四〇 | 一〇、八一〇 | 一四、三四六 | 九、八三〇 | 六、三三〇 | 五、一七〇 |

(工業)

| | | | | | | | | |
|-----|-------|-----|----|-----|-----|-----|-----|----|
| 桶樽類 | 木製器械類 | 卓椅子 | 箱類 | 挽物類 | 指物類 | 箆筒類 | 建具類 | 荷車 |
| 數量 | 數量 | 數量 | 數量 | 數量 | 數量 | 數量 | 數量 | 數量 |
| 價格 | 價格 | 價格 | 價格 | 價格 | 價格 | 價格 | 價格 | 價格 |

| | | | | | | | | |
|--------|-------|-------|-------|--------|--------|-------|-------|-------|
| | | | | | | | | |
| | | 不詳 | 不詳 | 不詳 | 不詳 | 不詳 | 不詳 | 不詳 |
| 二五、三三五 | 二、八九〇 | 五、二〇八 | 二、六九〇 | 一〇、八〇〇 | 四三、九六八 | 三、五九〇 | 三、五九〇 | 三、五九〇 |

| | | | | | | | | |
|-------|-------|-------|-------|-------|--------|-------|-------|-------|
| | | | | | | | | |
| | | 不詳 | 不詳 | 不詳 | 不詳 | 不詳 | 不詳 | 不詳 |
| 二、〇八〇 | 一、四〇〇 | 五、二〇八 | 一、六九〇 | 二、〇〇〇 | 四三、四〇七 | 五、三〇〇 | 五、三〇〇 | 五、三〇〇 |

| | | | | | | | | |
|--------|-------|-------|------|-------|-------|--------|--------|-------|
| | | | | | | | | |
| | | 不詳 | 不詳 | 不詳 | 不詳 | 不詳 | 不詳 | 不詳 |
| 五三、二二五 | 一、五〇〇 | 六、三六七 | 八、二五 | 一、二六三 | 九、五五〇 | 二七、二四九 | 一五、四〇五 | 三、一九〇 |

(商業)

| | | | | |
|-----|-------|------|-------|-------|
| 醬油 | 釀造場 | 大正十年 | 大正九年 | 大正八年 |
| 醃造高 | 四、二九石 | | 七、八九石 | 六、六五石 |
| 醃造高 | 三、一五 | | 二、四〇 | 二、五〇 |

商業

第五三

銀行及會社ノ一(株式)

十二月三十一日現在

| 會社名 | 稱所在地 | 營業目 | 的創立年 | 月 | 資本金又 ハ出資額 | 積立金 |
|------------|-------|---------|--------|-----|--------------|-------|
| 一畑輕便鐵道株式會社 | 平田町 | 旅客及貨物運輸 | 明治四十五年 | 四月 | 五〇〇,〇〇〇 | 六、二八五 |
| 平田水產株式會社 | 全 | 水產物賣買 | 大正二年 | 七月 | 一五,〇〇〇 | 五、七五〇 |
| 乙立物產取引株式會社 | 乙立村 | 貨物運輸 | 全七年 | 一月 | 一六,〇〇〇 | — |
| 乙立金融株式會社 | 全 | 金錢貸付 | 明治四十年 | 十二月 | 一三,〇〇〇 | 一,〇〇〇 |
| 株式會社 斐水 | 社 大津村 | 生糸委託揚返シ | 全三十二年 | 八月 | 四、八〇〇 | 一三〇 |
| 雲石水產株式會社 | 全 | 水產物賣買 | 明治三十九年 | 五月 | 一〇,〇〇〇 | 六五〇 |

(商業)

| 會社名 | 稱所在地 | 營業目 | 的創立年 | 月 | 資本金又 ハ出資額 | 積立金 |
|-------------|--------|----------|--------|-----|--------------|--------|
| 大津生產株式會社 | 全 | 貸金 | 全四十二年 | 六月 | 五〇,〇〇〇 | 九、六二四 |
| 出雲製織株式會社 | 全 | 鐵製煉鑄工 | 大正六年 | 八月 | 八〇,〇〇〇 | 一、三五〇 |
| 山陰製炭株式會社 | 今市町 | 木炭賣買 | 全七年 | 十一月 | 五〇〇,〇〇〇 | — |
| 株式會社 藤川米券倉庫 | 全 | 倉庫貸付運送業 | 明治四十二年 | 十一月 | 五〇,〇〇〇 | — |
| 出雲燻肉製造株式會社 | 大津村 | 豚ノ飼育並燻肉製 | 大正八年 | 十月 | 三〇,〇〇〇 | 八〇 |
| 三和商會 | 全 | 物品購入販賣委託 | 全年 | 八月 | 五〇,〇〇〇 | 八〇〇 |
| 湖西銀行直江支店 | 直江村 | 銀行業 | 明治三十三年 | 八月 | — | — |
| 湖西銀行 | 行 出東村 | 全 | 全三十二年 | 十二月 | 二五〇,〇〇〇 | 二七,〇〇〇 |
| 雲州西濱銀行 | 行 西濱村 | 全 | 全三十二年 | 一月 | 二〇〇,〇〇〇 | 七六,〇〇〇 |
| 和栗銀行 | 行 知井宮村 | 全 | 大正二年 | 九月 | 二〇〇,〇〇〇 | 四三、四五五 |
| 古志銀行 | 行 古志村 | 全 | 明治二十六年 | 十二月 | 二〇〇,〇〇〇 | 一〇,〇〇〇 |
| 杵築銀行 | 行 杵築村 | 全 | 全三十二年 | 四月 | 八〇,〇〇〇 | 三、五〇〇 |
| 簸川銀行 | 行 今市町 | 全 | 全三十二年 | 十一月 | 五〇〇,〇〇〇 | 七五、七〇〇 |
| 雲州今市銀行 | 全 | 全 | 全二十六年 | 十二月 | 三〇,〇〇〇 | 三三、七〇〇 |

五

六

(商業)

| 會社名 | 稱所在地 | 營業目的 | 創立年月 | 資本金又 出資額 | 積立金 |
|-------------------|------|------|----------|-------------|--------|
| 今市獎業銀行全 | 全 | 全 | 全二十八年二月 | 一八、五〇〇 | 一八、三〇〇 |
| 第三銀行今市支店全 | 全 | 全 | 全三十一年十月 | — | — |
| 八東貯蓄銀行今市支店全 | 全 | 全 | 大正六年十月 | — | — |
| 松江銀行平田支店全 | 平田町全 | 全 | 全八年十一月 | — | — |
| 今市獎業銀行平田支店全 | 全 | 全 | 全二年三月 | — | — |
| 全 杵 築 支 店 杵 築 町 全 | 全 | 全 | 全八年十一月 | — | — |
| 湖西銀行杵築支店全 | 全 | 全 | 全三年十一月 | — | — |
| 出雲商業銀行大津村全 | 全 | 全 | 明治三十三年一月 | 五〇、〇〇〇 | 八、五〇〇 |
| 雲州今市銀行直江支店直江村全 | 全 | 全 | 全四十三年三月 | — | — |

第五四 銀行會社ノ二(合名)

| 會社名 | 稱所在地 | 營業目的 | 創立年月 | 資本金又 出資額 | 積立金 |
|---------------|------|----------|----------|-------------|-------|
| 喜 劫 會 | 西濱村 | 金貸貸付 | 明治四十二年四月 | 七、〇〇〇 | 七、二〇〇 |
| 三水酒造合名會社 | 布智村 | 酒造業 | 全四十四年九月 | 四〇、〇〇〇 | 五〇〇 |
| 元坪金融合名會社 | 全 | 金貸貸付 | 大正七年一月 | 八〇〇 | 一、五八五 |
| 古志木材合名會社 | 古志村 | 製材業 | 全年四月 | 二、〇〇〇 | 一六三 |
| 安田金融合名會社 | 高松村 | 金貸貸付 | 明治四十二年五月 | 三、〇〇〇 | 三、八四六 |
| 前島合名會社 | 荒木村 | 吳服反物商 | 大正四年六月 | 一、〇〇〇 | — |
| 合名會社丸三商會 | 杵築町 | 物品販賣貸付 | 全五年六月 | 五〇〇 | — |
| 小 槌 屋 商 會 全 | 全 | 物品販賣 | 全二年六月 | 二、〇〇〇 | 一、〇〇〇 |
| 杵築生產合名會社 | 全 | 菓子原料販賣 | 明治四十三年七月 | 一、〇〇〇 | 三三三 |
| 山 根 合 名 會 社 全 | 全 | 物品販賣 | 全四十四年十二月 | 二五、〇〇〇 | 四五 |
| 松本式母蛾器製造所 | 全 | 母蛾器製造器具取 | 大正八年二月 | 二、五〇〇 | 一四 |
| 日御碕金融合名會社 | 日御碕村 | 金錢貸付 | 明治三十七年一月 | 一、五〇〇 | — |
| 金澤石膏合名會社 | 鷲鷲村 | 石膏採掘 | 大正七年九月 | 一〇、〇〇〇 | — |
| 樋野合名會社 | 全 | 金錢貸付 | 明治四十四年五月 | 五〇〇 | 一、六〇七 |

(商業)

(商業)

| 社名 | 稱所在地 | 營業目 | 的創 | 立 | 年 | 月 | 資本金又 出資額 | 積立金 |
|------|--------|-----------|------|-----|-----|--------|-------------|-----|
| 中町興業 | 合名會社 | 今市町金錢貸付 | 全三十三 | 年 | 十一月 | 10,000 | 4,100 | |
| 合 餞 | 川運透店 | 全 | 全四十三 | 年 | 九月 | 3,000 | 450 | |
| 合名會社 | 金山商店 | 榨菜町醬油釀造販賣 | 大正八年 | 十一月 | | 5,000 | 1 | |
| 今市水產 | 合名會社 | 今市町鮮魚羅賣 | 明治三十 | 三年 | 六月 | 2,600 | 13,670 | |
| 出雲 | 鷄卵商會 | 全 | 大正八年 | 十二月 | | 5,000 | 100 | |
| 鹽治貸金 | 合名會社 | 鹽治村貸金業 | 明治四十 | 年 | 五月 | 3,000 | 1,700 | |
| 鹽治生產 | 合名會社 | 全 | 全四十三 | 年 | 十一月 | 2,000 | 2,310 | |
| 高西金融 | 合名會社 | 全 | 全四十四 | 年 | 一月 | 700 | 2,240 | |
| 久村金融 | 合名會社 | 久村全 | 全四十三 | 年 | 九月 | 6,000 | 575 | |
| 合名會社 | 松山製糸工場 | 荒茅村生糸製造 | 大正五年 | 六月 | | 1,500 | 1 | |
| 灘分金融 | 合名會社 | 灘分村金錢貸付 | 明治四十 | 三年 | 十二月 | 3,000 | 5,200 | |
| 窪田金融 | 合名會社 | 窪田村全 | 大正三年 | 三月 | | 1,650 | 1,347 | |

第五五 銀行及會社ノ三(合資)

| | | | | | | | |
|----------|-------|------------------------------------|------|-----|-----|--------|-------|
| 錦織合資會社 | 出東村 | 金錢貸付 | 明治卅八 | 年 | 十一月 | 5,000 | 2,700 |
| 鰐淵礦業合資會社 | 鰐淵村 | 礦物採掘製鍊販賣 | 全三十九 | 年 | 五月 | 5,000 | 1 |
| 平田金融合資會社 | 平田町 | 金錢貸付 | 全三十一 | 年 | 四月 | 14,000 | 3,620 |
| 三盟融通合資會社 | 西瀨村 | 債券株券買賣 不動產其他ノ財產 殖ヲ爲シ收益ノ増殖ヲ圖ル | 大正六年 | 十二月 | | 3,000 | 50 |
| 有 常 會 | 知井宮村 | 全 | 明治四十 | 三年 | 五月 | 2,000 | 1 |
| 中富合資會社 | 全 | 金錢貸付 | 全四十二 | 年 | 一月 | 2,000 | 147 |
| 山本合資會社 | 全 | 全 | 全四十三 | 年 | 十月 | 3,000 | 1 |
| 合資會社 | 三木精米所 | 布智村精米業 | 大正五年 | 五月 | | 2,000 | 1 |
| 古志醬油合資會社 | 古志村 | 醬油釀造 | 全三年 | 四月 | | 900 | 1 |
| 大島屋旅館 | 榨菜町 | 宿屋業 | 全四年 | 九月 | | 3,700 | 1 |
| 合資會社 | 中尾檢番 | 置屋業物品貸付 | 全七年 | 三月 | | 4,000 | 2 |
| 曾田製糸場 | 榨菜村 | 生糸製造 | 全三年 | 六月 | | 1,000 | 200 |
| 本町勸業合資會社 | 今市町 | 金錢貸付 | 明治三十 | 年 | 二五月 | 10,000 | 4,200 |
| 森山合資會社 | 全 | 酒類釀造 | 全四十三 | 年 | 十月 | 15,000 | 6,000 |

(商業)

(商業)

出雲窯業 合資會社 塩冶村瓦煉瓦製造
 大正銀行 行杵築町銀行業
 雲州今市銀行 杵築支店 全
 大正銀行 久木支店 全

大正八年六月 六、〇〇〇
 明治三十九年十二月 一六、五〇〇
 全四十年七月 三、〇〇〇
 全四十五年五月 一、一

第五六

物價

米 上二石 中一石 下一石
 大麥 一石
 小麥 一石
 稗 一石
 大豆 一石
 小豆 一石

今市町 平 田町 杵築町
 四、〇〇 三、〇〇 三、〇〇 三、〇〇
 四、〇〇 三、〇〇 三、〇〇 三、〇〇
 四、〇〇 三、〇〇 三、〇〇 三、〇〇
 四、〇〇 三、〇〇 三、〇〇 三、〇〇
 四、〇〇 三、〇〇 三、〇〇 三、〇〇
 四、〇〇 三、〇〇 三、〇〇 三、〇〇

大正八年六月 六、〇〇〇
 明治三十九年十二月 一六、五〇〇
 全四十年七月 三、〇〇〇
 全四十五年五月 一、一

(商業)

味噌 一貫
 食鹽 四十斤
 醬油 一石
 清酒 一石
 茶 十斤
 牛肉 一貫
 鶏卵 一貫
 和赤砂糖 百斤
 洋赤砂糖 百斤
 和白砂糖 百斤
 洋白砂糖 百斤
 和産繰綿 十貫
 洋産繰綿 十貫
 酒木綿 一疋

一、二〇 一、八八 六、〇〇 一〇〇、〇〇 二八、〇〇 五、〇〇 三、八〇 二五、〇〇 二五、〇〇 二七、〇〇 二七、〇〇 五、〇〇 四、〇〇 一、九〇

一、〇〇 二、二八 四、〇〇 一、〇〇 一八、〇〇 六、〇〇 四、〇〇 二二、〇〇 二五、五〇 一、一 四、〇〇 五、〇〇 二、〇〇

一、〇〇 一、九五 四、八、五〇 八四、〇〇 二二、〇〇 六、〇〇 四、二〇 三七、五〇 一、一 四七、七五 四、〇〇 二五、七五 一、一八

(商業)

| | | | | | | | | | | | |
|-----|-------|-------|-----|-----|------|------|------|------|------|------|------|
| 木挽職 | 洋服仕立職 | 和服仕立職 | 鎊物職 | 染物職 | 漆器塗職 | 機織職女 | 蠶糸繰女 | 養蠶雇女 | 養蠶雇男 | 農作雇女 | 農作雇男 |
|-----|-------|-------|-----|-----|------|------|------|------|------|------|------|

第五七

今

市

諸傭賃錢

平

田

杵

築

町

11,00
1,80
0,70
1
1,30
1,00
1,00
1,00
1,00
1,00
1,00
2,00

1,80
1,00
0,80
1
1,50
1,30
1,00
1,00
1,50
1,40
1,80

2,30
1,60
1,60
1
1,25
1,80
1,00
0,60
1,00
1,25
0,65
1,45

(商業)

| | | | | | | | | | |
|-----|-----|-----|-----|----|----|----------|----|----|-------------------|
| 二番錫 | 中折 | 半紙 | 美濃紙 | 木炭 | 薪炭 | 石油一箱(二罐) | 洋鐵 | 和鐵 | 生糸 |
| 百斤 | 二十枚 | 二十枚 | 二十枚 | 十貫 | 十貫 | 十貫 | 十貫 | 十貫 | 上百斤 中百斤 下百斤 |

60,00
9,00
5,00
13,00
3,30
0,70
5,90
10,00
8,00
10,00
1,900,00
1,200,00
2,100,00

55,00
9,00
5,00
13,00
3,50
0,90
7,30
6,00
16,00
1,200,00
1,500,00
1,900,00

45,50
9,10
4,80
9,00
2,90
0,88
9,98
6,98
12,75
1,330,00
1,230,00
1,430,00

(産業組合)

産業組合

備考 賃錢ハ三月九月ニ於ケル賃錢ヲ平均シタルモノナリ

| | | | | | | | | | | |
|-----|-----|-----|----|-----|----|------|-------|------|----|----|
| 版摺職 | 經師職 | 煉瓦職 | 靴職 | 船大工 | 桶職 | 酒造稼人 | 醬油造稼人 | 日雇人夫 | 下男 | 下女 |
|-----|-----|-----|----|-----|----|------|-------|------|----|----|

| | | | | | | | | | | |
|--------|--------|--------|--------|--------|--------|--------|--------|--------|--------|--------|
| 年一、〇〇〇 | 年二、〇〇〇 | 年二、二〇〇 | 年一、八〇〇 | 年一、〇〇〇 | 年二、二〇〇 | 年二、〇〇〇 | 年二、〇〇〇 | 年一、四〇〇 | 年一、五〇〇 | 年二、〇〇〇 |
|--------|--------|--------|--------|--------|--------|--------|--------|--------|--------|--------|

| | | | | | | | | | | |
|--------|--------|--------|--------|--------|--------|--------|--------|--------|--------|--------|
| 年一、〇〇〇 | 年一、〇〇〇 | 年一、〇〇〇 | 年一、〇〇〇 | 年一、〇〇〇 | 年一、〇〇〇 | 年一、〇〇〇 | 年一、〇〇〇 | 年一、〇〇〇 | 年一、〇〇〇 | 年一、〇〇〇 |
|--------|--------|--------|--------|--------|--------|--------|--------|--------|--------|--------|

| | | | | | | | | | | |
|--------|--------|--------|--------|--------|--------|--------|--------|--------|--------|--------|
| 年一、八〇〇 | 年一、八〇〇 | 年一、八〇〇 | 年一、八〇〇 | 年一、八〇〇 | 年一、八〇〇 | 年一、八〇〇 | 年一、八〇〇 | 年一、八〇〇 | 年一、八〇〇 | 年一、八〇〇 |
|--------|--------|--------|--------|--------|--------|--------|--------|--------|--------|--------|

(商業)

| | | | | | | | | | | | | | | |
|----|----|----|----|-----|-----|-----|----|-----|-----|-----|-----|-----|-----|-------|
| 大工 | 左官 | 瓦葺 | 屋葺 | 指物師 | 疊物刺 | 建具職 | 石工 | 菓子製 | 菓子職 | 下駄職 | 鑄物職 | 鍛冶職 | 綿打職 | 活版植字職 |
|----|----|----|----|-----|-----|-----|----|-----|-----|-----|-----|-----|-----|-------|

| | | | | | | | | | | | | | | |
|--------|--------|--------|--------|--------|--------|--------|--------|--------|--------|--------|--------|--------|--------|--------|
| 年二、〇〇〇 | 年二、二〇〇 | 年二、一〇〇 | 年二、〇〇〇 | 年二、〇〇〇 | 年二、〇〇〇 | 年二、〇〇〇 | 年二、二〇〇 | 年一、〇〇〇 | 年二、〇〇〇 | 年一、八〇〇 | 年一、五〇〇 | 年一、五〇〇 | 年二、二〇〇 | 年〇、六〇〇 |
|--------|--------|--------|--------|--------|--------|--------|--------|--------|--------|--------|--------|--------|--------|--------|

| | | | | | | | | | | | | | | |
|--------|--------|--------|--------|--------|--------|--------|--------|--------|--------|--------|--------|--------|--------|--------|
| 年一、八〇〇 | 年二、〇〇〇 | 年二、〇〇〇 | 年二、〇〇〇 | 年一、八〇〇 | 年一、八〇〇 | 年一、八〇〇 | 年二、〇〇〇 | 年一、五〇〇 | 年一、六〇〇 | 年二、〇〇〇 | 年二、〇〇〇 | 年二、〇〇〇 | 年一、〇〇〇 | 年二、〇〇〇 |
|--------|--------|--------|--------|--------|--------|--------|--------|--------|--------|--------|--------|--------|--------|--------|

| | | | | | | | | | | | | | | |
|--------|--------|--------|--------|--------|--------|--------|--------|--------|--------|--------|--------|--------|--------|--------|
| 年一、八〇〇 | 年一、八〇〇 | 年一、八〇〇 | 年一、八〇〇 | 年一、八〇〇 | 年一、八〇〇 | 年一、八〇〇 | 年二、〇〇〇 | 年二、〇〇〇 | 年二、〇〇〇 | 年二、〇〇〇 | 年二、〇〇〇 | 年一、五〇〇 | 年一、五〇〇 | 年一、五〇〇 |
|--------|--------|--------|--------|--------|--------|--------|--------|--------|--------|--------|--------|--------|--------|--------|

(産産組合)

10*

第五八 産業組合

十二月三十一日現在

| 組合名 | 設立年月日 | 組合員數 | 出資金 | 借入金 | 積立金貯 | 金貸付金 | 購買額 | 販賣額 |
|-----------------|-------------|------|-------|-------|-------|------|-----|-----|
| 有限責任 莊原村信用組合 | 明治四十五年四月十五日 | 七九 | 八、四〇〇 | — | 四、四三九 | — | — | — |
| 無限責任 出西村信用組合 | 全三十七年七月六日 | 五六五 | 六、六〇〇 | — | 一、四一八 | — | — | — |
| 全 出東信用購買組合 | 大正八年九月九日 | 四一〇 | 一、六一四 | 九 | 二八六 | — | — | — |
| 全 灘分村信用購買販賣組合 | 明治四十四年四月四日 | 三九二 | 二、五七〇 | 二、〇六七 | 二、六八五 | — | — | — |
| 有限責任 國富村信用購買組合 | 全三十九年六月廿九日 | 四七四 | 三、八一七 | 一、〇〇〇 | 一、二四七 | — | — | — |
| 全 鷹巢信用組合 | 全四十五年一月九日 | 二五八 | 三、一四〇 | 七三八 | 二、〇九四 | — | — | — |
| 無限責任 唐川購買販賣生産組合 | 全四十二年十二月廿八日 | 五五 | 七六 | 三三 | 一、五七三 | — | — | — |

| | | | | | | | | |
|-------------------|-------------|-----|-------|-------|-------|---|---|---|
| 全 大正紀念鰐淵村勤儉信用組合 | 大正元年十月廿三日 | 二八八 | 二、三二六 | 九、〇〇〇 | 三、一五七 | — | — | — |
| 全 戰捷紀念西村信用組合 | 明治四十四年八月十九日 | 三〇一 | 二、七七五 | — | 一、一四三 | — | — | — |
| 全 小津信用購買販賣生産組合 | 全卅九年六月八日 | 六六 | 五二八 | — | 四、三三五 | — | — | — |
| 全 坂浦信用購買販賣生産組合 | 全四十二年五月十八日 | 八九 | 四四五 | 六〇〇 | 九五六 | — | — | — |
| 全 檜山村信用購買販賣組合 | 大正三年二月廿四日 | 二九五 | 六、二六五 | — | 一、二九七 | — | — | — |
| 全 東村信用組合 | 明治卅七年九月七日 | 一九一 | 二、〇〇〇 | 三、九二八 | 六、四〇九 | — | — | — |
| 全 窪田村信用組合 | 全卅九年四月五日 | 二五五 | 一、四六九 | — | 一、七七八 | — | — | — |
| 全 山口村購買組合 | 全年五月二日 | 二二〇 | 一、九〇〇 | 二、九〇〇 | — | — | — | — |
| 全 乙村立八幡信用購買販賣生産組合 | 全四十五年二月十五日 | 二二五 | 二、九五四 | 二、三六九 | 一、三四三 | — | — | — |

(産業組合)

10*

(産業組合)

| | | | | | | | |
|------------------------|----------------|-----|-------|-------|--------------|---------------|-------|
| 全 乙立村乙立信用 購買販賣組合 | 大正三年四 月九日 | 二六八 | 二、四五〇 | 三、七二八 | 一、五一六三〇、七三三 | 一、七、〇八六二二、三二七 | 八一 |
| 有限責任 田儀村信 用購買組合 | 全四年三月 十七日 | 二七四 | 一、八九三 | — | 六四七二七、〇一三 | 七、四六七 | — |
| 無限責任 西岐村信用組合 | 全六年十月 廿三日 | 三五三 | 二、七三〇 | — | 九七〇五五、六五七 | 四二、七六二 | — |
| 全 戰捷紀念江南村 信用組合 | 明治卅九年 八月四日 | 四九〇 | 三、三六〇 | 六、四〇〇 | 六、四〇一六三、五二〇 | 五九、〇一四 | — |
| 有限責任 神西村信用組合 | 全六年六月十 八日 | 四五四 | 六、〇五五 | 三、一〇六 | 一、七七〇一九、六八七 | 二〇、二五七 | — |
| 全 知井宮村信用購 買販賣生產組合 | 大正六年四 月廿七日 | 四三三 | 七、〇九六 | 七、八四四 | 一、六六九五〇、一三三 | 七〇、三七六 | — |
| 全 布智村信用購買 販賣組合 | 明治四十三 年八月卅日 | 三八二 | 八、六九〇 | — | 一、九二八八六、四三三 | 六八、〇一八二五、二三五 | — |
| 無限責任 古志實業信用組合 | 全卅九年五 月三十日 | 二九五 | 五、六四〇 | — | 五、一〇九三五、六二〇 | 二〇、七〇九 | — |
| 有限責任 高松村信 用購買販賣生產組合 | 全四十年五 月廿四日 | 六三六 | 二、五一六 | — | 一〇、八一七六六、九〇二 | 一〇、一六三六九、三〇三 | 七、六七二 |

(産業組合)

| | | | | | | | |
|----------------------|----------------|-----|--------|-------|------------------|-------------|-------|
| 全 戰捷紀念園村信 用購買販賣組合 | 全卅八年十 一月八日 | 四七九 | 三、八七五 | — | 一一、二〇八九、三六八〇、〇六二 | 二八、四八三 | — |
| 無限責任 鷺浦信用組合 | 全四十年七 月十六日 | 一六八 | 八四〇 | 七、〇〇〇 | 一、〇五九八、五三三 | 一三、一一八 | — |
| 全 遙堀村信用組合 | 全卅八年三 月十一日 | 三〇六 | 一、四二四 | — | 一、五七二五〇、一〇八 | 三六、八七二 | — |
| 全 高濱村信用購買 販賣生產組合 | 全四十三 年六月廿九日 | 五二四 | 八、四八四 | — | 四、三三五一六二、 | 七四、二三六三〇、七元 | 四、二七六 |
| 有限責任 四纏村信 用購買組合 | 大正元年一 月八日 | 三二二 | 三、五〇五 | — | 二、三五二七五、五三四 | 五三、六七九 | 一、六三八 |
| 全 川跡村信用購買 販賣生產組合 | 明治四十三年 十月三日 | 四二八 | 五、二〇三 | 五、〇〇〇 | 五、四六六五七、三〇三 | 九三、三九五 | — |
| 無限責任 凱旋紀念 大津村信用組合 | 全四十年一 月廿九日 | 二〇四 | 二、八六〇 | 九、一〇〇 | 四、七五九四五、七七七 | 四七、一四一 | — |
| 有限責任 伊波野村 信用組合 | 大正十年六 月二日 | 四六八 | 九、一七〇 | 二、〇五〇 | — | 三、三八二二二、六四七 | — |
| 全 久木村信用購買 販賣生產組合 | 全十年一月 十二日 | 四五〇 | 一〇、〇〇〇 | — | 三〇〇六一、八二八 | 三八、四三三 | 一、〇〇五 |

(貯蓄)

| 組合名 | 設立年月日 | 大正十年 | 大正九年 | 大正八年 |
|--------------|-------------|-----------|-------------------|----------------|
| 無限責任 旭信用組合 | 明治卅八年十二月二日 | 一〇五、一七八〇 | 二、六五五 | 七、一五二一、六三三 |
| 有限責任 朝山村信用組合 | 大正六年四月三十日 | 三六〇、二、四九九 | 一、六三九三〇、六〇四一九、九二五 | — |
| 全 稗原信用組合 | 明治四十四年八月廿六日 | 五四四、五、〇九〇 | 三、六二四三一、三九八六六、六〇一 | — |
| 全 久村信用購買組合 | 大正二年一月卅一日 | 一九九、三、一三〇 | 四六九、五、六六二 | 二、二八六 |
| 全 山口信用組合 | 全四年二月四日 | 二〇九、七六五 | 二二五、五、三七三 | 二、七二一、八、一七三 |
| 全 田岐村販賣組合 | 全九年三月十八日 | 四一、一六七〇 | 三三 | — |
| 全 摺治村信用購買組合 | 全九年全月廿六日 | 五二〇、四、八二八 | — | 二、二八二六、六八四七、四七 |

貯蓄

第五九 郵便貯金

| 項目 | 大正十年 | 大正九年 | 大正八年 |
|-----------|-------------|---------|--------|
| 年度末現在預入 | 八七三、八〇七、八〇三 | 四四、八八九 | 四一、三四〇 |
| 一年間預入 | 四九七、二五、三五四 | 不詳 | 六六、四〇九 |
| 一年間拂戻 | 不詳 | 五三四、七五九 | 不詳 |
| 一年間新規預入人員 | 四五七、八二、七〇六 | 不詳 | 二、六〇七 |
| 員 | 五、〇三三 | 四九一、六四三 | 三二、七二五 |
| 員 | — | 五、二六五 | 五、四七四 |

第六〇 勤儉貯蓄状況調

十二月末日現在

| 種別 | 組合數 | 産業組合 | 銀行 | 郵便貯金 | 其他 | 計 |
|---------------------|-----|---------|--------|--------|--------|--------|
| 産業組合ニ於テ設ケタル勤儉貯蓄組合 | 二五九 | 一二、八六九 | 六四、四七六 | — | — | 一四、〇〇九 |
| 單獨ニ設ケタル勤儉貯蓄組合 | 五九五 | 一三五、三七八 | 六四、四七六 | 一一、七八〇 | 七九、五八五 | 二九一、二九 |
| 宗教中心團體ニ依リ設ケタル勤儉貯蓄組合 | — | — | — | — | — | — |

(貯蓄)

(交通)

| | | | | | | |
|-------------------|-----|---------------|-----------|---------|---------|-----------|
| 自治協會ニ依リ設ケタル勤儉貯蓄組合 | 六 | 一三、二六五 | 一五、三〇〇 | 五九、三五五 | 六六九 | 八八、六〇九 |
| 學校 | 一七〇 | 八八、五〇〇 | 三一、五九六 | 二四、五八〇 | 三四〇 | 一四五、〇一六 |
| 在郷軍人分會 | 二三三 | 二〇、九三一 | 七、二八九 | 六、〇〇二 | 二、五四八 | 三六、七七〇 |
| 青年會 | 四二 | 三、六九二 | 一三〇 | 二二〇 | 八二九 | 四、八七一 |
| 婦人會 | 一七四 | 三〇、四八二 | 一三、五三五 | 一八、八三三 | 四、五六三 | 六七、四〇三 |
| 戶主會 | 一 | 一七四 | 一 | 一 | 一 | 一七四 |
| 家産財團造成組合 | 五六 | 一〇、八二八 | 一四、八〇九 | 八五 | 四、一六〇 | 二九、八八三 |
| 部落農會 | 一 | 二四一、二三七 | 一、四四三、九五七 | 六九、一九二 | 二八八、三八〇 | 三、〇四二、七六六 |
| 一般貯金 | 計 | 一、六八七、六五七、三五六 | 一、五九二、二五二 | 一九〇、〇三七 | 三八一、〇七四 | 三、八二〇、七一九 |

交通

第六一 鐵道哩數又ハ街道里程

鐵道今市ヨリ京都大阪岡山間

今直莊央湯松馬揖荒安米鳥城

市江原道町江瀉屋島來子取崎

驛 間 哩 數 延 哩 數

| | | | | | | | | | | | | |
|-----|-----|-----|-----|-----|-----|-----|-----|-----|-----|------|------|-------|
| 今 | 直 | 莊 | 央 | 湯 | 松 | 馬 | 揖 | 荒 | 安 | 米 | 鳥 | 城 |
| 三、四 | 三、八 | 二、五 | 六、五 | 四、一 | 四、一 | 一、九 | 三、五 | 三、〇 | 五、五 | 五七、六 | 四四、九 | 一四〇、八 |
| 三、四 | 三、八 | 二、五 | 六、五 | 四、一 | 四、一 | 一、九 | 三、五 | 三、〇 | 五、五 | 五七、六 | 四四、九 | 一四〇、八 |

(交通)

(交通)

波都石淺黑溫馬仁五大久波田小

見
野泉十
江

子津津利松津路万猛田手根儀田

二、九 二、七 三、九 二、七 三、六 三、七 一、九 三、八 三、五 二、一 一、四 四、七 二、四 四、〇

一五

四八、九 四六、〇 四三、三 三九、四 三六、七 三三、一 二九、四 二七、五 二三、七 二〇、二 一八、一 一六、七 一二、〇 九、六

鐵

江知今道岡姬和大神福京綾福和

今市濱田
井田知田
南宮市間山路山阪崎山都部山山

(交通)

驛

間

哩

二、六 三、〇 | 數 五、〇 四、九 | 四、六 六、〇 | 四、三 七、七 一、九、〇 二、四、二

延

哩

自今市

自今市

五、六 三、〇 | 數 二六〇、九 二〇五、九 一六五、〇 二五五、六 二五二、〇 一八四、〇 二四〇、〇 二九一、七 一八四、〇 一六五、〇

二四

(交通)

| | | | | |
|------|-----------|-------|-----------|-----|
| 波田小今 | 山口街道今市山口間 | 木大加尖今 | 簸上鐵道今市木次間 | 一小園 |
| 根 | | 茂 | | |
| 東儀田市 | 次東中道市 | | 間畑境 | |

| | | | | |
|-----------|---|-----|---|-----|
| | 驛 | | 驛 | |
| | 間 | | 間 | |
| | 里 | | 哩 | |
| 1,011,110 | 數 | 四、五 | 數 | 二、一 |

| | | | | |
|-----------|---|-----|---|-------|
| | 延 | | 延 | |
| | 里 | | 哩 | |
| 7,111,110 | 數 | 三、八 | 數 | 一、三、〇 |

(交通)

| | | | |
|---------|-------------|-----|------|
| 布平旅薦武大今 | 一畑輕便鐵道今市一畑間 | 大朝今 | 鐵道濱下 |
| 崎田伏巢志津市 | 社山市間 | | 今市大社 |
| | | | 間田府 |

| | | | |
|-----|---|-----|---|
| | 驛 | | 驛 |
| | 間 | | 間 |
| | 哩 | | 哩 |
| 二、三 | 數 | 二、五 | 數 |

| | | | |
|-----|---|-----|---|
| | 延 | | 延 |
| | 哩 | | 哩 |
| 九、〇 | 數 | 四、七 | 數 |

(交通)

山 津 青 横 益 三 周 濱 大 江 淺 大 大 大
 口 縣 和 德
 佐 野 原 田 田 隅 布 田 金 津 利 家 森 田

二八

一、三五、〇〇
 二、二八、〇〇
 三、一九、〇〇
 四、一八、四〇
 一、三二、三〇
 二、二八、四〇
 三、三三、二〇
 二、〇七、四〇
 三、〇六、四〇
 五、〇六、二〇
 二、二七、四〇
 一、二四、〇〇
 五、二二、〇五
 三、〇八、二〇
 九、一九、二〇
 一、二一、二〇
 一六、〇四、二〇
 二〇、二三、〇〇
 三三、〇八、三〇
 二五、一〇、〇〇
 二八、三四、二〇
 三一、〇六、〇〇
 三四、二二、四〇
 三九、一九、〇〇
 四二、一〇、四〇
 四三、三四、四〇
 四九、二〇、四五
 五二、二九、〇五

第六二 車

三月三十一日現在

| 備考 | 猫車 | 牛車 | 荷車 | 自轉車 | 人力車 | 荷積用車 | 乘用車 | 馬車數 | 總數 |
|------------|------|----|-------|------------|-----|------|-----|-----|--------|
| △印ハ自働自轉車ナリ | 一、〇六 | 一 | 六、二三四 | △ 五、一九七 | 二〇三 | 二〇三 | 一 | 二〇三 | 一三、八七六 |
| | 六七三 | 一 | 六、〇七六 | 四、二七三 | 二二六 | 一七五 | 一 | 一七五 | 二一、四二三 |
| | 五四八 | 一 | 五、七〇八 | 三、四八一 | 二二五 | 一四八 | 一 | 一四八 | 一〇、二一〇 |

大正十年

大正九年

大正八年

(交通)

第六三 全上町村別

二九

(交通)

| 町村名 | 馬車 荷積用 | 人力車 | 自轉車 | 荷 | 車 | 猫 | 車 | 合計 |
|------|-----------|-----|-----|----|-----|---|---|-----|
| 鷹巢村 | | | △ | 六三 | 五三 | | | 一六 |
| 鰐淵村 | | | | 二四 | 八六 | | | 一〇 |
| 西田村 | | | | 二六 | 一〇一 | | | 一三〇 |
| 北濱村 | | | | 二三 | 三六 | | | 六〇 |
| 久多美村 | | | | 四五 | 三五 | | | 一〇一 |
| 佐香村 | | | | 二 | 三 | | | 五 |
| 檜山村 | | | | 二四 | 一五 | | | 三九 |
| 東口村 | | | | 五一 | 四〇 | | | 九七 |
| 平田町 | | | | 四二 | 二五 | | | 七〇 |

(交通)

| 町村名 | 馬車 荷積用 | 人力車 | 自轉車 | 荷 | 車 | 猫 | 車 | 合計 |
|------|-----------|-----|-----|-----|-----|---|---|-----|
| 莊原村 | | | | 一〇一 | 二〇〇 | | | 五〇六 |
| 出西村 | | | | 一三〇 | 一六一 | | | 四三〇 |
| 伊波野村 | | | | 九二 | 一三六 | | | 二四九 |
| 直江村 | | | | 一三六 | 一四二 | | | 三三三 |
| 久木村 | | | | 一四 | 一四〇 | | | 三三二 |
| 出東村 | | | △ | 一七六 | 一一 | | | 六二 |
| 灘分村 | | | | 九七 | 七九 | | | 三三六 |
| 國富村 | | | | 一〇六 | 一八 | | | 二五 |

布智村 古志村 高松村 園村 荒木村 杵築町 杵築村 日御碕村 鵜鷺村

(交通)

|| | | 四 | 四 | 四 | 三 | 一 | 九 | 七 |

| | 三 | 三 | 一六 | 一 | 三 | 三 | 二

一 | 八七 | 一九二 | 一六〇 | 一四八 | 二二三 | 一〇七 | 九七

七二 | 一〇四 | 一五七 | 三四八 | 二四八 | 三四四 | 一〇九 | 一三八

三 | | | | | | | 一

九三 | 一八九 | 三六九 | 五二八 | 四〇〇 | 五六二 | 二三八 | 二四五

二二

窪田村 山口村 乙立村 田儀村 田岐村 江南村 西濱村 神西村 知井宮村

(交通)

七 | | 二 | 五 | 〇 | 九 | 五 | 六 | 三 |

一 四 一 五 二 | | 一 二

一六 一三〇 五五 八五 三〇 三四 七九 五八 四九

一七六 一三六 二三三 一四二 七八 八三 五三 五七 二三

一 二 一 一 | | 二 一 一

三六一 二七三 二八二 二五八 二二〇 一三六 一五九 一三三 九五

二二

(交通)

遙堪村 高濱村 四纏村 川跡村 大津村 今市町 鹽冶村 朝山村 稗原村

四 | 六 | 一 | 三 | 二 | 一 | | | | |

八 二 四 三五 一六 五 二 二 二

△

七二 一〇三 一六五 四二五 三二六 九四 一六五 一一一 七七

一二三 一〇九 二六三 三五〇 二四〇 二〇五 一八一 一一四 九三

| | | | 一〇 六 二 二 |

一九六 二〇三 四三三 八〇六 六一八 三二一 三五〇 三九 一七二

二四

上津村 久村 荒茅村 合計

二〇三 | 一 | 三 | 四 |

二〇三 一 一 四

△

五、一九七 一〇四 一一 一一三

六、三三二 二〇二 三二 七〇

一、〇三六 | | 五二

二、二八七 三〇八 四六 二五二

第六四

通常郵便

三月三十一日現在

大正十年

大正九年

大正八年

集配 無集配

一四九 一四八 一六〇

一三九 一四八 一五六

一八 一四七 一五四

郵便局數 郵便切手賣捌所 郵便函數 通常郵便 物數

四、九六七、六四六 六、一九六一、一五二

四、七七四、五六一 五、九三九、四二六

二、七六七、八三三 三、八八八、八六一

(交通)

二五

(交通)

人口一人
引受
二付
配達

第六五

大正十年

電信

三七・六五
四六・九五

大正九年

三六・四七
四五・二二

三月三十一日

大正八年

二二・四六
三〇・一五

郵便電信局數

發信

着信

人口百人
發信
着信

第六六

電話
加入
人員

員

通

話

數

電話取扱局
今市郵便局
杵築郵便局
平田郵便局

一四八
四四
三三

十二月三十一日

三三・八五五
三三・九三六
一六・八九九

古志郵便局
小田郵便局
莊原郵便局
直江郵便局
西濱郵便局
神原郵便局
高松郵便局
鷺郵便局

一五
一二
一一
一一
一一
一一
一一
一一

二七・五二九
一・〇二〇
四・七二四
四・八一
一・五四〇
一・三三三
二・二五六
二・三五二

第六七

小包郵便

三月三十一日

大正九年

大正八年

小包郵便取扱局數

集配
無集配

大正十年

小包個數
引受
配達

一四九
五八・九〇九
六五・〇四六

大正九年

一三九
四三・九〇一
五七・七三三

大正八年

一八
五三・七九七
五六・四五六

(交通)

二七

(交通)

人口百人
二付 引受
配達

第六八

著大ノ橋梁

長

幅

四四・六四
四九・元

三五・〇七
四四・二〇

三六

四一・七四
四三・七九

八雲橋
神立橋
神立橋
古志橋

所在
原村
西村
西村
津村
志村

三間
二六
二六
三

三三三三

川名
新川
斐伊川
斐伊川
神月川

第六九

船
船

大正九年
大正十年

三月三十一日

大正八年

總計

二、二九

一、三六四

一、二六四

西洋形船

風帆船

日本形船

三三

七四七

三三

五十石以上

船

二、二六

一、二六八

一、三三

第七〇

全上町村別

船小

船

合

計

町村名
莊原村
出西村
伊波野村
直江村
久木村
出東村
灘分村
國富村
鷺巢村
鵜淵村

四

五

九

(交通)

三九

神西村 知井宮村 布智村 古志村 高松村 園村 苑木村 杵築町 杵築村 日御碕村 鵜鷺村 遙堪村 高濱村 四纏村

(交通)

|| | | 六 五 四 | ● | | | | | | |

一 | 三 二 六 | 五 一 九 三 三 三 | | 四

三三

一 | 三 二 六 | 五 一 九 三 三 三 | | 四

西濱村 江南村 田岐村 田儀村 乙立村 山口村 窪田村 平田町 東村 檜山村 佐香村 久多美村 北濱村 西田村

(交通)

四 | | 三 | | | 五 一 一 一 | 六 |

| 三 | | 六 | | 七 五 四 一 四 | 三

三三

四 三 | 二 六 | | 四 五 三 二 四 六 三

(社寺)

第七三

著名ノ神社

祭

神

祭日 所在地

官幣大社

大己貴命

五月十四日 杵築町

出雲大社

國幣小社

天照大日靈尊、正哉吾勝々速日天忍穗耳尊、天穗日命、天津彦根命、活津彦根命、熊野櫛樟日命

七月七日 日御碕村

日御碕神社

第七四

著名ノ寺院

創

建

所在地

鱒

一

神

淵

畑

門

寺

寺

寺

宗

天臺

臨濟

淨土

旨

宗

宗

宗

開基人名

智春

不詳

宗

延

不

天

曆

應

元

年

詳

年

鱒

東

鹽

淵

村

村

村

第七五

特別保護建物

名 稱 構造 形式 所在 地
出雲大社本殿 大社造、檜皮葺 杵築町出雲大社境内

第七六

國寶

目

所有者

等級

種類

銅造觀世音菩薩立像二軀

鱒淵村 鱒淵寺

甲種三等

彫刻

木造藥師如來兩脇立像三軀

鳶巢村 萬福寺

甲種四等

全上

木造觀世音菩薩立像二軀

全 全 寺

全上

美術工藝

木造四天王立像四軀

全 全 寺

甲種三等

全上

秋野蒔繪櫛笥一合

杵築町出雲大社

丙種

全上

甲冑 藍苧絨腹卷 一二領

日御碕村 日御碕神社

甲種四等

繪畫

絹本着色山三本地佛像一幅

鱒淵村 鱒淵寺

丙種

刀劍

糸卷太刀(忠光ノ銘アリ)一口

杵築町出雲大社

全上

繪畫

絹本着色毛利元就像一幅

鱒淵村 鱒淵寺

甲種四等

全上

絹本着色一字金輪曼荼羅圖一幅

全 全 寺

(社寺)

一畫

(慈惠及褒賞)

| | | | | |
|------|---|---|---|---|
| 乙種文書 | 紙本墨書後醍醐天皇御願文(元弘二年八月)一卷 | 全 | 全 | 寺 |
| 全上 | 紙本(名和長年執達狀建武三年)二卷 墨書(二月九日トアリ)一 賴源文書(二通) | 全 | 全 | 寺 |

慈惠及褒賞

第七七 赤十字社員

十二月三十一日

| | | | |
|------|-------|-------|-------|
| 社 | 大正十年 | 大正九年 | 大正八年 |
| 特別社員 | 六、三六二 | 六、四七三 | 五、八三八 |
| 社員 | 二、七九二 | 二、八五六 | 二、一〇〇 |
| 計 | 三、四五〇 | 三、三三五 | 三、六五五 |

備考・印ハ終身社員ナリ

第七八 全上町村別

| | | | |
|-----|------|-----|---|
| 町村名 | 特別社員 | 正社員 | 計 |
|-----|------|-----|---|

| | | | |
|------|---|-----|-----|
| 莊原村 | 四 | 二二九 | 二四〇 |
| 出西村 | 三 | 二四九 | 二五二 |
| 伊波野村 | 一 | 七五八 | 二六〇 |
| 直江村 | 二 | 七五七 | 二五九 |
| 久木村 | 八 | 二三六 | 二四四 |
| 出東村 | 〇 | 一〇〇 | 一〇〇 |
| 灘分村 | 二 | 二三八 | 二四〇 |
| 國富村 | 一 | 八九三 | 二七三 |
| 鷹巢村 | 一 | 二六六 | 二七〇 |

(慈惠及褒賞)

山口村
乙立村
田儀村
田岐村
江南村
西濱村
神西村
知井宮村
布智村

(慈惠及褒賞)

二 九 一 一 一 ↓ 二 | |

●_三五六 ●_四六〇 ●_六一七 ●_三二四 ●_八一六 ●_三四六 ●_三〇四 ●_四一〇 ●_四六七

一三九

九〇 一三二 一六六 一六七 一六八 一六九 一七〇 一七二

鰐淵村
西田村
北濱村
久多美村
佐香村
檜山村
東村
平田町
窪田村

(慈惠及褒賞)

| 五 三 一 | 三 | | 〇

●_七二六 ●_三〇〇 ●_六八七 ●_六三五 ●_六三三 ●_八八五 ●_六八三 ●_六四四 ●_七一五

一三九

一三五 一三八 一六六 一六六 一七〇 一七〇 一七二 一七三

高濱村
四纏村
川跡村
大津村
今市町
鹽治村
朝山村
稗原村
上津村

(慈惠及褒賞)

三 二 三 六 一五 四 三 五

●二二〇
●二四〇
●六七三
●二六一〇
●五五九
●一一七
●六一
●九二
●二〇〇
●三九
●八四
●九九
●二九
●六四

二四二

二二七
一四三
二〇四
二一〇
一九三
一九六
一四二
一八八
九三

古志村
高松村
園村
荒木村
杵築町
杵築村
日御碕村
鵜鷺村
遙堀村

(慈惠及褒賞)

三 五 一 三 四 二

●三九
●二〇六
●一八八
●二三五
●二八〇
●五五
●三五〇
●九五
●三四
●四八
●四三

二四〇

九一
三九九
一六六
二一〇
一〇六
五七
一四
四八
二二七

(惠及褒賞)

久村
荒茅村
合計

第七九 愛國婦人會

大正十年

大正九年

大正八年

十二月三十一日

會員
維持會員
特別會員
通常會員
贊助員
備考・印ハ終身會員ナリ

四、三〇
一六
二一九
九三
二、三五七
二、〇九九
三六

四、七八三
一六
二、二四
九四
二、二六〇
二、二五三
三六

四、三六二
一
七〇
六八
二、二四一
一、九七四
八

三〇

二、七九二
三、四五〇

六、三六二

一

二
三

三四

一四二

男爵

第八〇

有爵人員

十二月三十一日

爵位

正位

三位

五位

從五位

位

爵位

正位

三位

五位

從五位

位

第八一

有位人員

十二月三十一日

正三位 正四位 正五位 從五位 正六位 從六位 正七位 從七位 正八位

華族
士族
平民
合計

第八二

帶動人員

十二月三十一日

種別
文官
武官
非役

勳一等勳二等勳三等勳四等勳五等勳六等勳七等勳八等合計

(慈惠及褒賞)

一四三

直江村 久木村 出東村 灘分村 國富村 鷺巢村 鰐淵村 西田村 北濱村 久多美村 佐香村 檜山村 東田村 平田町

(衛生)

△

二〇二 | 一 | 一 | 三 | 一 | 二 | 五 | 八 | 一 | 一

八 | 四 | | | | | 一 | | | | 三 | 四 | 一 | 三

四 | 一 | 一 | | | | | 一 | | 二 | 一 | | |

八 | 一 | 一 | | | | | 一 | 一 | 二 | 一 | 三 | 二

四 | 一 | | | | | 一 | 一 | 一 | 一 | 二 | 二

一七

三 | | | | | | | | | | | | | | | |

五 | 三 | | 二 | 一 | | 四 | 一 | 二 | | |

六 | | | 一 | | | | | | | | | 一 | 四

伊波野村 出西村 莊原村 町村名

△

一 | 三 | 一 | 一

| 二 | 二

| | 一

| 一 | 四

| | 一

| | |

| | |

| | 七

齒科 整骨 產婆 看護 鍼灸 藥劑 製藥 藥種

(衛生)

商者師術婦婆科科

鍼灸術

第八八

全上町別

七 | 三 | 八 | 六 | 四 | 四 | 九 | 二 | 三

七 | 元 | 七 | 六 | 七 | 元 | 一 | 九 | 一 | 九

七 | 一 | 六 | 七 | 九 | 三 | 一 | 〇 | 二 | 一 | 八

一四六

上稗朝鹽今大川四高遙鵜日杵杵
津原山治市津跡纒濱堪鷺御築築
村村村村町村村村村村村村村村町

(衛生)

△ △

△

三二一七三九一二二一一一一四七三

二三四四九五二一八二一一三四

丨一丨二二二丨一一丨一丨三三

一一丨二八五五丨二三三一四三

丨丨一三六四一丨一丨二一三五

二〇

丨丨丨丨三丨丨丨丨丨丨丨丨二

丨丨丨丨丨丨丨丨丨丨丨丨二五

一一一八三丨丨丨丨丨丨丨〇

荒園高古布知神西江田田乙山窪
木園松志智井井西濱南岐儀立口田
村村村村村宮宮村村村村村村村村

(衛生)

丨一五一一二二三三二一三一

二一三二丨二丨一一四三二二

丨丨丨一丨丨丨一丨一丨一丨丨

四五五一一一丨五二一丨二丨三

二三一丨二三丨五二丨丨一

一〇

丨丨丨丨丨丨丨丨丨丨丨丨丨

三丨丨丨丨丨丨三丨丨丨丨一

二丨丨四丨一三丨一三三一

(衛生)

| | |
|------|--------------|
| 久村 | 一 |
| 荒茅村 | 二 |
| 合計 | 三 |
| 備考 | △印ハ齒科醫ノ數ヲ示セリ |
| 大正十年 | 九 |
| 大正九年 | 四 |
| 大正八年 | 六 |
| 合計 | 一三 |

第八九 八種傳染病

| | | |
|----------|------|----|
| 總數 | 患者死亡 | 一三 |
| 赤痢 | 患者死亡 | 三 |
| 扶斯 | 患者死亡 | 九 |
| 實扶埤利 | 患者死亡 | 七 |
| 亞實扶埤利 | 患者死亡 | 五 |
| 流行性腦脊隨膜炎 | 患者死亡 | 一 |
| 猩紅熱 | 患者死亡 | 一 |
| 合計 | 患者死亡 | 二四 |

疑似虎列刺 患者死亡

第九〇 全上町村別

| | | | | | | |
|------|-----|----|------|-------|----------|----|
| 町村名 | 虎列刺 | 赤痢 | 腸窒扶斯 | 亞實扶埤利 | 流行性腦脊隨膜炎 | 合計 |
| 町村名 | 虎列刺 | 赤痢 | 腸窒扶斯 | 亞實扶埤利 | 流行性腦脊隨膜炎 | 合計 |
| 出東村 | | | | | | |
| 久木村 | | | | | | |
| 直江村 | | | | | | |
| 伊波野村 | | | | | | |
| 出西村 | | | | | | |
| 莊原村 | | | | | | |
| 合計 | | | | | | |

(衛生)

二五

(衛生)

| | | | | | | | | |
|------|------|------|------|------|------|------|------|------|
| 西濱村 | 江南村 | 田岐村 | 田儀村 | 乙立村 | 山口村 | 窪田村 | 平田町 | 東村 |
| 患者死亡 | 患者死亡 | 患者死亡 | 患者死亡 | 患者死亡 | 患者死亡 | 患者死亡 | 患者死亡 | 患者死亡 |

|||||

一七 一二 ||| 一八 ||| ||| 一一 一三 |||

二八 ||| 一 ||| ||| ||| ||| ||| 四七 |||

一四 ||| ||| ||| ||| ||| ||| ||| |||

一四

|||||

三九 一三 ||| 一八 ||| ||| 一一 五〇 |||

(衛生)

| | | | | | | | | |
|------|------|------|------|------|------|------|------|------|
| 檜山村 | 佐香村 | 久多美村 | 北濱村 | 西田村 | 鰐淵村 | 鳶巢村 | 國富村 | 灘分村 |
| 患者死亡 | 患者死亡 | 患者死亡 | 患者死亡 | 患者死亡 | 患者死亡 | 患者死亡 | 患者死亡 | 患者死亡 |

|||||

一二 ||| ||| ||| ||| ||| ||| 四 一 一一

|||||

|||||

一五

|||||

一二 ||| ||| ||| ||| ||| 四 一 一一

(衛生)

| | | | | | | | | |
|------|------|------|------|------|------|------|------|------|
| 鹽治村 | 今市町 | 大津村 | 川跡村 | 四纏村 | 高濱村 | 遙堪村 | 鵜鷺村 | 日御碕村 |
| 患者死亡 | 患者死亡 | 患者死亡 | 患者死亡 | 患者死亡 | 患者死亡 | 患者死亡 | 患者死亡 | 患者死亡 |

|||||

||| ||| ||| ||| ||| ||| ||| ||| |||

| 一 三三 一五 二六 一二 | 一 ||| 二四 |||

|||||

|||||

| 一 三五 一五 二六 二三 | 一 ||| 二五 | 一

159

(衛生)

| | | | | | | | | |
|------|------|------|------|------|------|------|------|------|
| 杵築村 | 杵築町 | 荒木村 | 園村 | 高松村 | 古志村 | 布智村 | 知井宮村 | 神西村 |
| 患者死亡 | 患者死亡 | 患者死亡 | 患者死亡 | 患者死亡 | 患者死亡 | 患者死亡 | 患者死亡 | 患者死亡 |

|||||

||| ||| ||| ||| ||| ||| ||| |||

| 三 三六 | 四 ||| ||| | 四 ||| ||| 一三

||| |||

|||||

一五 三〇 | 四 ||| 一一 | 四 ||| | 一 一三

160

(衛生)

總計

第一期
第二期

善感
不善感

五、四八三
一、七六九

三、七九六
三、〇四四

四、〇七五
二、五〇七

第九三

傳染病院隔離病舎

十二月三十一日

町村名
莊原村
出西村
伊波野村
直江村
久木村
出東村
灘分村

傳染病院數

常設隔離病舎數

病室坪數

病床數

|||||

|||

|||

移動チナ
スモノ

一五
一六
二〇
二〇
八〇
二〇
五

(衛生)

國富村
鳶巢村
鰐淵村
西田村
北濱村
久多美村
佐香村
檜山村
東村
平田町
窪田村
山口村
乙立村
田儀村

|||||

假設

|||||

|||

|||

遙 堪 村
高 濱 村
四 纏 村
川 跡 村
大 津 村
今 市 町
鹽 冶 村
朝 山 村
稗 原 村
上 津 村
久 茅 村
荒 茅 村
合 計

(衛生)

第九四

簸川郡私立衛生會

二 | | | | | | | | | |

假設

三 | | | | | | | | | |

五二〇・八 | 二四〇・四 | 二五〇 | 六八〇 | 一〇〇 | 四二六 | 一五七 | 一八〇 | 八二 | 六二

十二月三十一日

一六

三二四 | 一六 | 一六 | 六六 | 五九 | 二六 | 五六

田 岐 村
江 南 村
西 濱 村
神 西 村
知 井 宮 村
布 智 村
古 志 村
高 松 村
園 村
荒 木 村
杵 築 町
杵 築 村
日 御 碕 村
鵜 鷺 村

(衛生)

| | | | | | | | | |

假設

假設

二 | | | | | | | | | |

三三〇 | 一八七 | 三三五 | 一七五 | 一九五 | 一七三 | | | | | 九八 | | | | | 一六〇

二四三 | 六〇 | 六 | 八 | | | | | 四 | | | | |

出西村 伊波野村 直江村 久木村 出東村 灘分村 國富村 鳶巢村 鰐淵村 西田村 北濱村 久多美村 佐香村 檜山村

(教育)

三五六四五五四七九二七六六九

| - | | - | | | | | | | | |

| - | - | - | - | - | | | | | |

121

三七六五六六四八〇二七六六九

稗原村 上津村 久津村 荒茅村 合計

(教育)

第九八 第九九
 大正十一年 大正十年
 正教員 准教員 代用教員 計

全上町村別
 大正十一年 大正十年
 正教員 准教員 代用教員 計

三月三十一日
 大正九年
 正教員 准教員 代用教員 計

二 三 三 三〇 三九六 五 一 一 一 一

120

園村 荒木村 杵築町 杵築村 日御碕村 鵜鷺村 遙堪村 高濱村 四纏村 川跡村 大津村 合市町 鹽冶村 朝山村

(教育)

九三六一五二五七八〇三五四

||| | | | | | | | | |

||| | | | | | | | | |

一七

九三六一五二五七八〇三五四

東村 平田町 窪田村 山口村 乙立村 田儀村 田岐村 江南村 西濱村 神西村 知井宮村 布智村 古志村 高松村

(教育)

七五四七七七七七四四一七

| | | | | | | | | |

| | | | | | | | | |

一七

八五四六七七七八九六七八

(教育)

稗原村
上津村
久津村
荒茅村
合計

八
四
三
五
三五

一
二
一
一
六

一
一
一
一
三

九
七
三
五
四〇三

第一〇〇 學齡兒童

大正十一年

大正十年

大正九年

三月三十一日

學齡兒童
就學 計女男
不學 計女男
就學義務ノ既ニ生シタル者

一、三五七
一、〇八七
三、四四四
九、九八五
九、七三一
一九、七二六
一、九四七
一、五七一

一、〇八六
一、〇五七
二、三九〇
九、三七三
九、〇五〇
一八、四三三
八二
九四
一七六

一、〇五二
一、〇三〇
二、〇八二
九、〇三三
八、七二一
一七、七四四
七六
一三二
一八八

未ダ就學ノ始期ニ達セサル者 計女男
學齡百中就學

一、三二五
一、二五六
二、五七一
九九、二四

一、三七二
一、四三〇
二、七九二
九九、〇五

一、四六三
一、三九七
二、八六〇
九九、九五

第一〇一 全上町村別

町村名

學齡兒童

就學義務ノ既ニ生シタル者

未ダ就學ノ始期ニ達セサル者

莊原村 計女男

四三
四七七
九二二

三六
三六三
三六三

八二

五五
二〇

出西村 計女男

二八
二四〇
五三〇

六五
三九五
五三四

一一

五五
八〇

伊波野村 計女男

二〇
二三八
四八七

三〇
二二五
四四五

一一

三七
三三

(教育)

(教育)

| | | | | | |
|-----|-----|------|-----|-----|-----|
| 檜山村 | 佐香村 | 久多美村 | 北濱村 | 西田村 | 鰐淵村 |
| 計女男 | 計女男 | 計女男 | 計女男 | 計女男 | 計女男 |

| | | | | | |
|-----|-----|-----|-----|-----|-----|
| 二二四 | 三六一 | 三五八 | 三七〇 | 二七〇 | 三一八 |
| 一一三 | 一六二 | 一五八 | 二〇八 | 一六八 | 一六三 |

| | | | | | |
|-----|-----|-----|-----|-----|-----|
| 一九五 | 三一四 | 三〇三 | 三八七 | 二七六 | 二七六 |
| 〇九〇 | 一四二 | 一三七 | 一八七 | 一四二 | 一四二 |

一七

| | | | | | |
|-----|-----|-----|-----|-----|-----|
| | | | | | |
| 111 | 001 | 111 | 431 | 111 | 422 |

| | | | | | |
|-----|-----|-----|-----|-----|-----|
| 元六三 | 三〇七 | 五二元 | 八八〇 | 二五六 | 三一七 |
|-----|-----|-----|-----|-----|-----|

(教育)

| | | | | | |
|-----|-----|-----|-----|-----|-----|
| 鳶巢村 | 國富村 | 灘分村 | 出東村 | 久木村 | 直江村 |
| 計女男 | 計女男 | 計女男 | 計女男 | 計女男 | 計女男 |

| | | | | | |
|-----|-----|-----|-----|-----|-----|
| 二五五 | 二七五 | 六二一 | 七〇〇 | 四〇九 | 四三三 |
| 一一二 | 一〇五 | 二八〇 | 三七五 | 一九〇 | 二二二 |

| | | | | | |
|-----|-----|-----|-----|-----|-----|
| 三三五 | 三〇四 | 五二七 | 六七〇 | 三三七 | 三七八 |
| 一一〇 | 一四〇 | 二四五 | 三三七 | 一六九 | 一九八 |

一七六

| | | | | | |
|-----|-----|-----|-----|-----|-----|
| | | | | | |
| 111 | 321 | 615 | 422 | 211 | 111 |

| | | | | | |
|-----|-----|-----|-----|-----|-----|
| 二〇二 | 五三〇 | 六三四 | 九四〇 | 六二〇 | 五七九 |
|-----|-----|-----|-----|-----|-----|