

221
529

明治三十六年二月新刊

大阪早わかり地圖索引

發兌 松村文海堂

書肆 坂江文港堂

J-61

●●● 商工業家必須の良書出版廣告 ●●●

市立大阪高等商業學校校長 文學士 平沼淑郎君序
市立金鳳實業補習學校校長 福井時治君序
全校商業科擔任訓導 鎌内庄太郎先生著

實業 商業作文資料

洋裝裝本全貳冊
定價金拾錢
郵税金六錢

本書は著者が多年實業補習學校商業科に於て具さに徒弟の學力を觀察し各擔任教授者之番談研究の結果親しく實驗教授せられ加ふるに各種補習學校の教程を參照して實際に應用せらるる様切可等に編纂せられたるものなれば坊間流布せる速成的杜撰の著書と全く其趣を異にせり加之一般商工業家の日常必須なる事項は網羅して餘す處なく實に近來絶無の好書なりされば實業補習學校生徒諸子は勿論苟くも商工業家に從事せらるる諸君は坐右に缺くべからざる良書なり

緒言

特49
364

旅人として大阪市に來られ所用の地及び名所舊跡を尋ねらるゝは主として地圖に由らざるべからず然るに從來の地圖を見ては容易に見出し得ず故に本圖は赤色にて縦横に線を書き其線に符號を附し兩線の集合したる畫内に在る地を兩符號によりて速に見出し得べくす而して之を見出す爲め此書を附す是を以て地圖に對照せば直ちに見出し得べし尚ほ左の凡例を讀みて見出し方を會得せらるべし
本圖は精確を主とするが故に圖面及び文字を可成大きくせんと欲すれども斯くては携帯に不便ならん事を恐れ遺憾ながら如斯縮めたりこれを諒し給へ

●●●●● 商工業家必須の良書出版廣告 ●●●●●

市立大阪高等商業學校校長 文庫士 平沼淑郎君序
市立金庫實業補習學校校長 福井時治君序
全校商業科擔任訓導 鎌内庄太郎先生著

實業 商業作文資料

洋裝美本 小冊
定價 金拾圓
郵税金 六錢

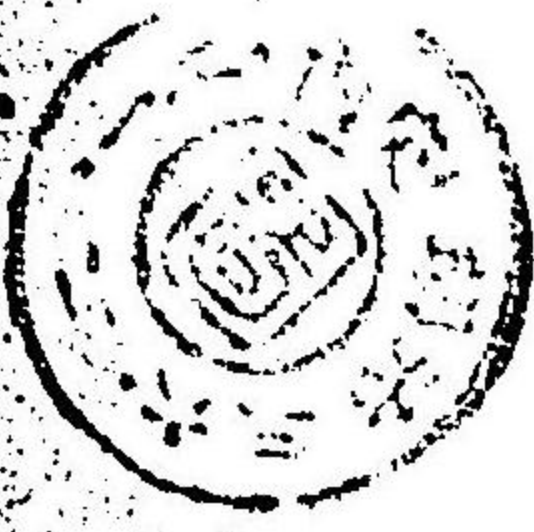
本書は著者が多年實業補習學校商業科に於て具に徒弟の學力を觀察し各擔任教授者之審議研究の結果親しく實業教授せられ加ふるに各種補習學校の教程を參照して實際に應用せらるる様切實に編纂せられたるものなれば坊間流布せる速成的教材の著者之全く其趣を異にし更に加之一般商工業家の日常必須なる事項に關照して餘す處なく實に汎來絶無の好書なりされば實業補習學校生徒諸君は勿論尙く商工業家に從事せらるる諸君は坐行に缺くべからざる良書なり

緒言

特49
364

旅又として大阪市に來られ所用の地及び名所舊跡を尋ねらるゝは主として地圖に由らざるべからず然るに從來の地圖を見ては容易に見出し得ず故に本圖は赤色にて縦横に線を書き其線に符號を附し兩線の集合したる畫内に在る地を兩符號によりて速に見出し得べくす而して之を見出す爲め此書を附す是を以て地圖に對照せば直ちに見出し得べし尚ほ左の凡例を讀みて見出し方を會得せらるべし

本圖は精確を主とするが故に圖面及び文字を可成大きくせんと欲すれども斯くては携帯に不便ならん事を恐れ遺憾ながら如斯縮めたりこれを諒し給へ



凡例

一本圖の上下には赤文字にて一二三等の文字又両脇にも赤文字にていろは等の文字を記入せり地名を見出さんには例へば一心寺ならば此書之部に一心寺とあるを見出し其下にわ五とあらば地圖面なるわ線と五線との集合したる畫内を見るべし斯くすれば直ちに逢坂上之町なる一心寺を見出すを得るなり他は何處を捜すにも此方法にて見出す事を得

一索引の編輯には深く心を用ゐたり之部に記すものにて例せば其頭字の假名は何れも同じくなれども二聲目の假名をいろは順にし又三聲目も四聲目も幾聲目までもいろは順にしたれば其つもりにて見らるべし即ち

飯岡、岩井町、井原、磐船、岩崎町、糸屋町一丁目、全二丁目、市場、入江、五百井橋、立賣堀、全北通、全南通、和泉町、稻荷、生玉、今橋、池山町、石田町、伊勢町

右の如く●印を付けたる二聲目はいろは順になり又○印を付けたる三聲目もいろは順になり但し一丁目二丁目あるものは其丁数を逐ふて記せり其心得にて見出さるべし

一町名、川名、其他何れも一々精確に充分取調べたれば一も誤る所なし
一同字の地名にても人に由りて讀方を異にせらるゝものあり例へば立賣堀は「いたち」堀なれど「たちうり」堀と讀まるゝ方もあり是等は之の部にも之部にも記せり他は是に同じ

一讀様にて頭字を「ち」とも「じ」とも思はるゝものは「ち」と「じ」との両所に記し、又「ぢよ」とも「じよ」とも讀まるゝものは之部にも記す例へば女子師範學校の如きは「ぢよ」と「じよ」の三所に記す、他は此類に同じ

一町名に天王寺下寺町なるものあり是等は天王寺を附けず単に町名を言ふものあり例へば下寺町と云ふ如し是等は \square と \square との両所に記せり、木津、難波、北野、本荘、西野田等は木津何々町難波何々町とせり

一此地圖の一畫は五丁四方とせりされば二畫は拾丁、四畫は二拾丁となるなり

一地名の下に(東)(西)(南)(北)とあるは區名なり

一町名の下に一、二、三等の數字を記せるは一丁目二丁目三丁目等を略せしものなり

大阪市街早わかり地圖案内索引

之部		之部		之部		之部	
○飯岡瀆尊ノ墓 <small>小橋寺町 龍淵寺内</small>	り	○一丁目筋 <small>(東區)</small>	ほ六へ	○立賣堀三丁目 <small>(西區)</small>	と	○立賣堀三丁目 <small>(西區)</small>	と
○岩井町一丁目 <small>(北區)</small>	ほ	○一本亭魚鱗墓 <small>清坂下水</small>	を五	○全	四丁目全	○全	四丁目全
○全	二丁目全	○市岡中學校 <small>市岡町</small>	ぬ十三	○全	五丁目全	○全	五丁目全
○井原西鶴ノ墓 <small>上本町暫 願寺内</small>	り	○市岡 <small>(西區)</small>	り十三	○全	六丁目全	○全	六丁目全
○茨住吉神社 <small>九條町</small>	ち十一	○市之側 <small>北堀江字 和島橋南</small>	り八	○全	立賣堀南通一全	○全	立賣堀南通一全
○磐船舊蹟 <small>小橋 西ノ町</small>	ぬ三	○市之側 <small>天神橋 北詰西</small>	ほ五	○全	二丁目全	○全	二丁目全
○岩崎町 <small>(西區)</small>	ぬ十一	○市之町 <small>(北區)</small>	ほ六	○全	三丁目全	○全	三丁目全
○岩崎火葬場 <small>岩崎町</small>	ぬ十一	○市之心寺 <small>上ノ町坂</small>	わ五	○全	四丁目全	○全	四丁目全
○糸屋町一丁目 <small>(東區)</small>	へ四	○入江長輔ノ墓 <small>小橋寺町 梅松院内</small>	り三	○全	五丁目全	○全	五丁目全
○全	二丁目全	○五百井橋 <small>池川</small>	る九	○全	六丁目全	○全	六丁目全
○市	場 <small>北區天滿 濱通</small>	○立賣堀裏町 <small>(西區)</small>	ち十	○板屋橋 <small>長堀川</small>	ち六	○板屋橋 <small>長堀川</small>	ち六
○市	場 <small>難波木津 間ノ地</small>	○立賣堀川全	と八	○板屋橋筋 <small>東區 南區</small>	ち六	○板屋橋筋 <small>東區 南區</small>	ち六
○市場	筋 <small>難波</small>	○立賣堀北通一全	と八	○齋部道足ノ墓 <small>口繩坂 梅松院内</small>	を五	○齋部道足ノ墓 <small>口繩坂 梅松院内</small>	を五
○市場	筋 <small>難波</small>	○全	二丁目全	○泉尾町 <small>(西區)</small>	を十二	○泉尾町 <small>(西區)</small>	を十二

い之部
ろ之部
は之部

○和泉町一丁目(東區)	と	○今泉芝軒ノ墓(天満寺内)	は	○八丁目東寺町(東區)	り
○全 一二丁目全	と	○今井町(北區)	に	○八幡町(南區)	り
○稻荷御旅所(南堀江)	り	○今木町(西區)	を	○八幡筋全	り
○稻荷坐劇場(南久寶寺)	ち	○今宮戎神社(惠美須町)	を	○八軒家乗船場(天神橋南)	り
○生玉町(東區)	る	○今宮停車場(木津勘助)	を	○八軒家水上署全	ほ
○生玉神社全	ぬ	○池山町(西區)	わ	○八州軒(北區春日)	ほ
○生玉神社御旅(橋詰町)	る	○石井宇壽門墓(谷町寺内)	り	○八軒家(北區春日)	と
○生玉前町(南區)	ぬ	○石田町(西區)	り	○春田横塘ノ墓(口繩坂浄)	と
○生玉寺町(東區)	ぬ	○石津亮澄ノ墓(無差町)	り	○春田古處ノ墓(全上)	を
○生野國分町(南區)	わ	○伊勢町(北區)	に	○墓ノ谷(南橋谷町)	を
○今橋一丁目(東區)	ほ	○六萬體(天王寺六)	を	○葉煙草專賣所(難波藏地)	る
○全 二丁目全	ほ	○六軒屋川(北區)	と	○旅籠町(北區)	に
○全 三丁目全	ほ	○馬場町(東區)	へ	○端建藏橋(安治川)	へ
○全 四丁目全	ほ	○八丁目中寺町全	り	○花園町(西區)	り
○全 五丁目全	ほ			○花園橋(尻無川)	り
				○花屋橋(阿波堀川)	と
				○博	り

之部

○博勞淵舊蹟(北四長堀)	ち	○阪榮橋(堀江川)	り	○西北濱二丁目(東區)	を
○博勞町一丁目(東區)	ち			○全 三丁目全	を
○全 二丁目全	ち	○二東生梯ノ墓(大満寺内)	は	○西濱北通四丁目(南區)	を
○全 三丁目全	ち	○女子師範學校(天王寺北)	を	○西濱南通一丁目全	を
○全 四丁目全	ち	○日本紡績會社(下福島一)	を	○全 二丁目全	を
○博勞町稻荷社(博勞町四)	ち	○日本橋筋一丁目(南區)	ぬ	○全中通一丁目全	を
○博覽會場(南區今宮)	ち			○全 二丁目全	を
○羽子板橋(京町堀川)	へ	○日本橋筋東一全	を	○全 三丁目全	を
○萩原廣道ノ墓(浦江妙壽寺内)	は	○全 二丁目全	ぬ	○全 二丁目全	を
○芭蕉翁ノ墓(天王寺西門内北側)	わ	○全 四丁目全	を	○西堀川町(北區)	は
○芭蕉翁死歿地(御堂筋南)	と	○全 五丁目全	を	○西道頓堀通一(西區)	り
○馬車鐵發着驛(天王寺阿倍野道)	か	○全 二丁目全	を		
○橋本稻彦ノ墓(口繩坂梅舊院内)	を	○日本銀行支店(淀屋橋北)	を		
○はせノ橋(運河)	ぬ	○二軒茶屋(中道黒門)	り		
○半入町(東區玉造)	ち	○西濱北通一丁目(南區)	を		
○阪鶴鐵停車場	は				

は之部
に之部

○は之部 ○へ之部 ○と之部

○本田町三丁目全	と十二	○土木監督署一丁目	ほ八	○堂島川(北區)	ほ六
○本庄葉村町(北區)	ろ六	○土塔ノ宮(天王寺南門南)	り五	○堂島中一丁目全	に八
○本庄西權現町全	ろ七	○十時梅屋ノ墓(八丁目寺町正念寺)	り四	○全二丁目全	に八
○本庄東權現町全	ろ七	○西島町(西區)	と十八	○堂島裏通一丁目全	に七
○本庄横道町全	ろ六	○十返町全	ち十一	○全二丁目全	に八
○本庄中野町全	ろ六	○豐橋阿波堀川	と九	○全三丁目全	に八
○本庄浮田町全	ろ六	○豐津稻生神社(玉造牛入町)	ち二	○全四丁目全	に八
○本庄黒崎町全	ろ六	○鳥取橋中ノ島	ほ八	○堂島大橋堂島川	ほ十
○兵器本廠(京橋南詰南)	ほ三	○痘苗製造所(桃山)	ぬ三	○全二丁目全	に八
○米穀取引所(堂島濱通)	に七	○道頓堀川(西區)	ぬ五	○全三丁目全	に八
○辨天座劇場(道頓堀)	ぬ六	○道頓堀劇場(道頓堀川南岸)	ぬ六	○全四丁目全	に八
○問屋橋筋(西區)	ち九	○堂島濱通一丁目(北區)	に七	○全二丁目全	に八
○問屋橋筋(西區)	ち九	○常盤町二丁目(東區)	と五	○全三丁目全	に八
○問屋町(南區)	り九	○富島町(北區)	と十一	○全四丁目全	に八
○問屋橋筋(西區)	ち九	○富田屋橋(長堀川)	ち八	○全五丁目全	に八
○徳島橋中ノ島	ほ九	○富田町(北區)	に六	○築港埋立地(西區)	る十九
○井池筋(心齋橋筋と七ノ筋)	ほ七	○地方裁判所(北區若松町)	に六	○築港事務所全	を十八
○土佐稻荷祠(西區北堀江)	ち十	○千鳥橋(逆川)	へ十四	○筑前橋(土佐堀川)	ほ八
○土佐堀川(西區北區)	ほ六	○千鳥橋(逆川)	へ十四	○茶白山雲水全	わ五
○土佐堀通一丁目(西區)	ほ八	○近松門齋門(谷町寺町妙法寺内)	り四	○茶白山(逢坂上ノ町ノ南)	わ五
○全二丁目全	ほ八	○千代崎橋(木津川)	り十	○地下町(北區)	に五
○全三丁目全	へ九	○女子師範學校(天王寺小宮町)	を三	○千島町(西區)	わ十一
○全四丁目全	へ九	○地藏坂(頼焼地藏前)	を四	○了徳院(浦江)	に十
○全五丁目全	へ十	○重太郎橋(運河)	ち十二	○兩替町一丁目(東區)	と四
○土佐堀裏町全	ほ八	○竹林寺(南區千)	ぬ七	○全二丁目全	と五
○常盤橋(古川)	ち十一	○竹林寺(南區千)	ぬ七	○兩國橋(京町堀川)	と九
○常盤町一丁目(東區)	と四	○築港道路(西區)	り十一	○隆平橋(堀江川)	り八
○常盤町一丁目(東區)	と四	○陸軍墓地(四區)	り三	○龍造寺町(東區)	ち四
○常盤町一丁目(東區)	と四	○陸軍墓地(四區)	り三	○隆專寺(生玉前町源正寺坂)	る五

之部

之部

之部

之部

之部

之部

之部

り之部

○陸軍幼年學校 町(大手前)	○陸軍衛戍病院 馬場町	○老松町一丁目(北區)	○全 二丁目全	○全 三丁目全	○大島黙翁ノ墓 生玉寺町 支徳寺内	○おはつ天神 北區會 崎	○御 稗 筋 骨屋町ノ 東ノ筋	○小橋西町(東區)	○小橋寺町全	○小橋東町全	○小橋元町全	○落付天神 八丁目中 寺町	○大 涉 橋 木津川	○大 川 淀川ノ俗	
へ四	へ四	に六	に六	に七	ぬ五	は七	ぬ五	ぬ三	ぬ三	ぬ二	ぬ二	り四	ち十	ほ五	
○大 川 町(東區)	○大國主神社 町(木津大國)	○大 倉 橋 難波入堀	○大 江 橋 堂島川	○大 江 岸 東區八軒 家ノ邊	○大江神社 天王寺夕 陽丘町	○全 二丁目全	○大 手 口 大阪城	○大手前之町(東區)	○大阪府醫學校 常安町	○大阪紡績會社 三軒屋	○大阪博物場 本町橋東	○大阪本金庫 支店内 日本銀行	○大阪圖書館 中ノ島公 園地東部	○大阪海事局(西區)	
ほ七	を八	る七	に七	ほ七	を五	へ四	へ三	へ四	ほ九	る十	へ五	ほ七	ほ七	ほ九	
○大阪株式取引 目(北濱一丁)	○大阪大林區署 町(内久寶寺)	○大阪倉庫會社 中ノ島三 丁目	○大阪測候所 堂島	○大阪ホテル 中ノ島公 園ノ東	○大阪毎日新聞 大川町	○大阪府廳 上ノ町	○大阪合同紡績 南區北高 岸町	○大阪工業學校 中ノ島	○高等商業學校 堂島	○大阪衛生試驗所 京橋三丁 目	○大阪衛戍病院 馬場町	○大阪停車場 梅田町	○大阪電燈會社 中ノ島五 丁目	○大阪電話交換局 平野町二 丁目	○大阪朝日新聞 中ノ島三 丁目
ほ六	ち四	ほ八	に九	ほ六	ほ七	と七	を七	ほ七	ほ九	ほ五	へ四	ほ八	ほ九	ほ八	

之部

○銀行集會所 目(今橋貳丁)	○郵便電信局 中ノ島二 丁目	○大 阪 城 馬場町	○大阪商船會社 富島町	○大阪市役所 上ノ町	○大阪上水貯池 大阪城内	○大阪新報社 今橋三丁 目	○大阪府立病院 常安町	○大阪 監督署 常安町	○大阪セメント會社 淡屋町	○おたふく茶屋 難波新川	○大 目 橋 江戸堀川	○大鹽父子ノ墓 天雨寺町 橋成正寺	○お 勝 山 東成郡岡 村	○岡 山 町 東區玉造 ち	○岡 崎 橋 阿波堀川
ほ六	ほ八	へ三	と十一	と十	へ三	ほ七	ほ九	ほ九	り十五	る七	へ九	は六	わ一	ち三	と九
○御藏跡町(南區)	○奥田拙古ノ墓 一心寺内	○奥野小山ノ墓 西天雨寺 町(通院)	○お房徳兵衛墓 上本町四 念佛寺	○小 澤 橋 難波入堀	○尾崎雅嘉ノ墓 口繩坂上 春陽軒内	○沖 田 橋 高津入堀	○恩貴島北之町(西區)	○恩貴島南之町全	○お俊傳兵衛墓 東寺町佛 光寺内	○若 松 町(北區)	○渡 邊 橋 堂島川	○渡 邊 筋 東區坐摩 ノ前ノ丁	○綿 屋 町(北區)	○和 光 寺 北堀江	
る六	わ五	は六	り四	ぬ八	を五	る六	と十六	ち十七	ぬ三	に六	に八	ち七	に六	に九	り九
○わざとぎり 綱島	○梳久ノ墓 八丁目寺 町(寶相寺)	○貝 柄 町(南區)	○借 行 社 京橋前ノ 町	○海部堀川(西區)	○河内町一丁目(北區)	○全 二丁目全	○瓦町一丁目(東區)	○全 二丁目全	○全 三丁目全	○全 四丁目全	○全 五丁目全	○瓦 屋 橋 東橫堀川	○瓦屋町一番町(南區)	○全 一番町全	
に三	り四	わ七	ほ四	へ八	ほ五	へ六	に五	へ六	へ七	へ七	へ七	り五	り五	り五	

之部

○か之部

○瓦屋町三番町 <small>(南區)</small>	り	五	○合邦ヶ辻達坂ノ四	わ	六	○唐物町二丁目 <small>(東區)</small>	と	六
○全 四番町全	り	五	○鯉 座 <small>北邊</small>	ち	九	○全 三丁目全	と	七
○全 五番町全	ぬ	五	○鯉 座 橋長堀川	ち	九	○全 四丁目全	と	七
○河竹能進ノ墓 <small>茶白山雲 水菴内</small>	わ	五	○葛子琴ノ墓 <small>天満東寺 町梁東寺</small>	は	五	○紅 梅 町 <small>(北區)</small>	には	五
○河野恕齋ノ墓 <small>下寺町光 明寺内</small>	ぬ	五	○金巾製織會社 <small>四野田 崎町</small>	へ	十三	○高津一 番町 <small>(南區)</small>	ぬ	五
○川口波止場 <small>富島町</small>	と	十一	○鐘 筋 <small>(南區)</small>	ぬ	五	○全 二番町全	ぬ	五
○川 口 町 <small>(西區)</small>	と	十	○金 屋 橋 <small>西堀川</small>	り	八	○全 三番町全	ぬ	六
○川口警察分署 <small>川口町</small>	と	十	○金屋町一丁目 <small>(北區)</small>	は	四	○全 四番町全	ぬ	六
○川口郵便支局 <small>上ノ子島</small>	と	十	○全 二丁目全	に	四	○全 五番町全	ぬ	六
○川 口 税 關 <small>富島町</small>	と	十一	○叶 橋 <small>難波入堀 通稱土橋</small>	ぬ	七	○全 六番町全	ぬ	六
○川 崎 町 <small>(北區)</small>	ほ	四	○鼎金城ノ墓 <small>上福島 妙徳寺内</small>	に	九	○全 七番町全	ぬ	六
○川 岸 町 <small>(西區)</small>	り	十六	○空堀通一丁目 <small>(東區)</small>	り	二	○全 八番町全	ぬ	六
○角座劇場 <small>道頓堀</small>	ぬ	七	○全 二丁目全	り	三	○全 九番町全	ぬ	六
○鍛冶屋町 <small>(南區)</small>	り	六	○全 三丁目全	り	四	○全 十番町全	ぬ	六
○家隆卿ノ塚 <small>夕陽丘</small>	を	五	○空堀 町 <small>(南區)</small>	り	五	○高津入堀川全	ぬ	六
○片山北海ノ墓 <small>小橋寺町 梅松院内</small>	り	三	○唐物町一丁目 <small>(東區)</small>	と	六	○高津宮趾 <small>桃山</small>	ぬ	三

○か之部

○高津郵便支局 <small>二ツ井戸</small>	ぬ	五	○瓶 橋 <small>堀江川</small>	り	九	○上福島中二丁目 <small>(北區)</small>	に	九
○高津神社 <small>高津五番</small>	ぬ	五	○紙治小春ノ墓 <small>桐島大長 寺内</small>	に	三	○全 三丁目全	に	十
○高麗 橋 <small>東堀川</small>	へ	六	○上綿屋町 <small>(東區)</small>	を	四	○全 四丁目全	に	十
○高麗橋一丁目 <small>(東區)</small>	ほ	六	○上 繁 橋 <small>四堀川 四ツ橋内</small>	ち	八	○全 五丁目全	ほ	十
○全 二丁目全	ほ	六	○上難波北之町 <small>(東區)</small>	と	七	○上福島北一丁目全	は	九
○全 三丁目全	ほ	七	○全 南之町全	ち	七	○全 二丁目全	は	九
○全 四丁目全	ほ	七	○上難波神社 <small>博勢町四 丁目</small>	ち	七	○全 三丁目全	に	十
○全 五丁目全	ほ	七	○上難波社御旅 <small>南堀江</small>	り	八	○上 境 橋 <small>百川</small>	ち	十一
○高麗橋詰町 <small>大阪府里 程元標</small>	へ	六	○上 之 橋 <small>海部堀川</small>	と	八	○かしく寺 <small>四天満</small>	は	七
○高麗橋郵便局 <small>高麗橋詰</small>	ほ	五	○上 之 橋 <small>薩摩堀川</small>	と	九	○鷗 橋 <small>難波入堀</small>	を	八
○工業學校 <small>中ノ島</small>	ほ	九	○上 之 橋 <small>白間堀川</small>	と	十	○風 吹 不 動 <small>夕陽丘町 大平寺内</small>	を	五
○廣 教 寺 <small>薩摩堀</small>	と	九	○上大和橋 <small>東堀川</small>	ぬ	五	○滓 上 江 町 <small>(北區)</small>	ろ	二
○庚 申 堂 <small>天王寺南 門外南</small>	わ	五	○上福島一丁目 <small>(北區)</small>	に	九	○春 日 出 橋 <small>六軒家川</small>	ち	十四
○鎌 八 幡 宮 <small>餌差町</small>	り	三	○全 二丁目全	ほ	九	○春 日 出 町 <small>(北區)</small>	と	十五
○株式取引所 <small>北濱一</small>	ほ	六	○全 三丁目全	ほ	十	○寒 山 寺 <small>四寺町四</small>	は	七
○笠 屋 町 <small>(南區)</small>	り	七	○上福島中一丁目全	に	九	○願 教 寺 <small>薩摩堀</small>	と	九

○よ之部

○關帝廟 <small>天王寺東門</small>	○勘助橋 <small>難波入堀</small>	○淀川 <small>北區間</small>	○淀川 <small>東區間</small>	○淀川 <small>北區</small>	○淀川 <small>東區</small>	○淀屋橋 <small>東區北船場</small>	○淀屋橋 <small>北船場</small>	○淀屋小路 <small>北船場</small>	○淀君ノ墓 <small>北野太融寺内</small>	○與力町一丁目 <small>北區</small>	○全 <small>二丁目全</small>	○四ツ橋 <small>長堀川、西堀川</small>	○横堀一丁目 <small>東區</small>	○全 <small>二丁目全</small>	○全 <small>三丁目全</small>
わ	を	ほ	ほ	ほ	ほ	ほ	ほ	ほ	ほ	は	は	は	ち	は	は
四	八	四	三	五	七	七	七	七	六	四	五	八	八	七	七
○横堀四丁目 <small>東區</small>	○全 <small>五丁目全</small>	○全 <small>六丁目全</small>	○全 <small>七丁目全</small>	○吉野屋橋 <small>長堀川、高津入堀</small>	○吉野屋橋 <small>長堀川、高津入堀</small>	○大仁 <small>西成郡</small>	○第八聯隊歩兵 <small>法圓坂町</small>	○大寶寺町西町 <small>南區</small>	○全 <small>中之町全</small>	○全 <small>東之町全</small>	○全 <small>平橋堀川</small>	○大長寺 <small>わみつま</small>	○大工町 <small>北區</small>	○鯛屋貞柳ノ墓 <small>下寺町二、光傳寺内</small>	
へ	と	ち	ち	ぬ	ち	は	と	り	り	り	ほ	に	を		
七	七	七	七	八	六	十	三	七	七	六	六	三	五	五	五
○鯛屋貞柳家趾 <small>御堂筋唐物町</small>	○大黒橋 <small>道頓堀川</small>	○大黒橋 <small>道頓堀川</small>	○大黒神 <small>社、木津大國</small>	○太融寺 <small>大融寺町</small>	○第四師團司令 <small>大阪城内</small>	○全 <small>監督部全</small>	○第七旅團司令部 <small>本町馬場</small>	○第七聯隊歩兵 <small>法圓坂町</small>	○大乗坊 <small>日本橋筋三丁目</small>	○泰清寺 <small>天王寺玉水町</small>	○太郎助橋 <small>阿波堀川</small>	○谷町一丁目 <small>東區</small>	○全 <small>二丁目全</small>	○全 <small>三丁目全</small>	○全 <small>四丁目全</small>
と	ぬ	ぬ	を	は	へ	へ	と	と	る	わ	と	へ	へ	と	と
七	七	七	八	六	三	三	四	四	六	五	八	四	四	四	四

○九之部

○谷町五丁目 <small>南區</small>	○全 <small>六丁目全</small>	○全 <small>七丁目全</small>	○全 <small>八丁目全</small>	○全 <small>九丁目全</small>	○谷町筋 <small>天満橋南詰、南を云</small>	○橋 <small>通南堀江</small>	○立賣堀川 <small>西區</small>	○立賣堀北通 <small>一全</small>	○全 <small>二丁目全</small>	○全 <small>三丁目全</small>	○全 <small>四丁目全</small>	○全 <small>五丁目全</small>	○全 <small>六丁目全</small>	○立賣堀南通 <small>一全</small>	○全 <small>二丁目全</small>						
ち	ち	り	り	ぬ	ぬ	ぬ	と	と	と	と	と	と	と	ち	ち						
四	四	四	四	五	四	八	八	八	八	九	九	九	九	八	八						
○全 <small>三丁目全</small>	○全 <small>四丁目全</small>	○全 <small>五丁目全</small>	○全 <small>六丁目全</small>	○立賣堀裏町全	○樽屋橋 <small>堀川</small>	○樽屋町 <small>北區</small>	○高津宮 <small>高津入堀</small>	○高津宮 <small>高津入堀</small>	○高津宮 <small>高津入堀</small>	○高津宮 <small>高津入堀</small>	○高津宮 <small>高津入堀</small>	○高津宮 <small>高津入堀</small>	○高津宮 <small>高津入堀</small>	○田野村竹田墓 <small>口繩坂、浄春寺内</small>	○高倉稻荷 <small>高津神社</small>	○高倉稻荷 <small>高津神社</small>	○高倉稻荷 <small>高津神社</small>	○高松橋 <small>中ノ島</small>	○高松橋 <small>中ノ島</small>	○高松橋 <small>中ノ島</small>	
ち	ち	ち	ち	ち	に	に	ち	ち	ち	ぬ	ぬ	ぬ	ぬ	を	ぬ	ぬ	ほ	ほ	ほ	り	
九	九	九	九	十	六	十	十	十	十	五	六	三	五	五	五	五	九	九	九	九	九
○高岸橋 <small>高津入堀</small>	○高砂町一丁目 <small>西區</small>	○全 <small>二丁目全</small>	○高見照陽ノ墓 <small>上福島、徳寺内</small>	○疊屋町 <small>南區</small>	○田中町 <small>西區</small>	○龍田町 <small>北區</small>	○辰巳橋 <small>運河</small>	○玉堀町 <small>東區、玉造</small>	○玉造稻荷 <small>玉造牛入</small>	○玉造稻荷 <small>玉造牛入</small>	○玉造稻荷 <small>玉造牛入</small>	○玉造稻荷 <small>玉造牛入</small>	○玉造稻荷 <small>玉造牛入</small>	○玉造警察分署 <small>東雲町、登</small>	○玉造警察分署 <small>東雲町、登</small>	○玉造警察分署 <small>東雲町、登</small>	○玉造停車場 <small>中道唐居</small>	○玉造停車場 <small>中道唐居</small>	○玉造停車場 <small>中道唐居</small>	○玉造停車場 <small>中道唐居</small>	○玉屋町 <small>南區</small>
を	ち	ち	に	り	る	る	に	ち	ち	ち	ち	ち	ち	ち	ち	ち	ち	ち	ち	ち	り
七	十	十一	九	七	十五	十五	十二	十二	十二	十二	十二	十二	十二	十二	十二	十二	二	二	二	二	六

○な之部 ○む之部

○難波稻荷町三 <small>(南區)</small>	○難波西神田町全	○難波西圓手町全	○難波御堂 <small>南久太郎町ノ四</small>	○難波小田町 <small>(南區)</small>	○難波河原町一全	○全 二丁目全	○難波立葉町全	○難波反物町全	○難波久保吉町全	○難波藏前町全	○難波警察署 <small>難波東神田町</small>	○難波鉄眼寺 <small>難波元町二丁目</small>	○難波蘆原町 <small>(南區)</small>	○難波櫻川全	○難波櫻川町一全
る	る	ぬ	と	る	ぬ	る	ぬ	ぬ	る	る	る	る	ぬ	ぬ	ぬ
九	八	八	七	九	七	七	十	十	十	七	八	八	九	八	九
○難波櫻川町二 <small>(南區)</small>	○全 三丁目全	○全 四丁目全	○難波祇園社 <small>難波元町四丁目</small>	○難波郵電支局 <small>元町壹丁目</small>	○難波鹽草町 <small>(南區)</small>	○難波島町 <small>(西區)</small>	○難波新地一番 <small>(南區)</small>	○全 二番町全	○全 三番町全	○全 四番町全	○全 五番町全	○全 六番町全	○難波新川一丁目全	○全 二丁目全	○全 三丁目全
ぬ	ぬ	ぬ	ぬ	ぬ	ぬ	ぬ	ぬ	ぬ	ぬ	ぬ	ぬ	ぬ	ぬ	ぬ	ぬ
九	十	十	八	八	九	七	七	七	七	七	七	七	七	七	七
○難波東神田町 <small>(南區)</small>	○難波東圓手町全	○難波病院 <small>新川町二丁目</small>	○難波元町一丁目 <small>(南區)</small>	○全 二丁目全	○全 三丁目全	○全 四丁目全	○全 五丁目全	○全 無量寺生玉前町	○無量寺生玉前町	○村田春門ノ墓 <small>茶白山邦福寺内</small>	○梅田橋 <small>曾根崎川</small>	○梅田橋 <small>曾根崎川</small>	○梅田町 <small>(北區)</small>	○梅田町 <small>(北區)</small>	○梅田町 <small>(北區)</small>
る	ぬ	ぬ	ぬ	る	る	る	る	る	る	ぬ	ぬ	ぬ	ぬ	ぬ	ぬ
八	八	七	八	八	八	八	八	五	五	五	九	九	八	八	八

○む之部

○む之部

○梅田停車場 <small>(北區)</small>	○梅之橋 <small>高津神社内</small>	○梅屋敷 <small>上本町七丁目</small>	○梅本橋 <small>尻無川</small>	○梅本町 <small>(西區)</small>	○上本町一丁目 <small>(東區)</small>	○全 二丁目 <small>(南區)</small>	○全 三丁目全	○全 四丁目 <small>(東區)</small>	○全 五丁目全	○全 六丁目全	○全 七丁目 <small>(南區)</small>	○全 八丁目 <small>(東區)</small>	○全 九丁目全	○全 十丁目全	
は	ぬ	る	ち	ち	ち	ち	り	り	ぬ	ぬ	る	る	を	を	
八	五	四	十	十	四	四	四	四	四	四	四	四	四	四	
○上之宮 <small>天王寺上ノ宮</small>	○上鹽町筋 <small>東平野町通之俗稱</small>	○内本町一丁目 <small>(東區)</small>	○全 二丁目全	○内本町橋詰町全	○内淡路町一丁目全	○全 二丁目全	○内安堂寺町一 <small>(南區)</small>	○全 二丁目全	○全 三丁目全	○全 内久寶寺町一 <small>(東區)</small>	○全 二丁目全	○全 三丁目全	○全 四丁目全	○内平野町一丁目全	○全 二丁目全
る	ぬ	ぬ	ぬ	ぬ	ぬ	ぬ	ぬ	ぬ	ぬ	ぬ	ぬ	ぬ	ぬ	ぬ	ぬ
四	四	四	四	四	四	四	四	四	四	三	四	五	五	四	五
○魚ノ棚筋 <small>御堂筋ノ北</small>	○魚住荆石ノ墓 <small>上福島妙徳寺内</small>	○宇和島橋 <small>長堀川</small>	○鞆上通一丁目 <small>(西區)</small>	○全 二丁目全	○全 三丁目全	○鞆中通一丁目全	○全 二丁目全	○全 三丁目全	○鞆永代濱 <small>海部堀川ノ東端</small>	○鞆北通一丁目 <small>(西區)</small>	○全 二丁目全	○全 三丁目全	○全 四丁目全	○鞆南通一丁目全	○全 二丁目全
ぬ	ぬ	ぬ	ぬ	ぬ	ぬ	ぬ	ぬ	ぬ	ぬ	ぬ	ぬ	ぬ	ぬ	ぬ	ぬ
七	九	八	八	八	八	八	八	八	八	八	八	八	八	八	八

○む之部

う之部 の之部 く之部

○鞆南通三丁目 <small>(西區)</small>	○全 四丁目全	○全 五丁目全	○鞆下通一丁目全	○全 二丁目全	○鰻谷西之町 <small>(南區)</small>	○全 中之町全	○全 東之町全	○浦 江 <small>(北區)</small>	○裏 新 町 <small>(西區)</small>	○産 湯 稻 荷 町 <small>(小橋東)</small>	○浮 世 小 路 北 船 場	○梅 田 橋 會 根 崎 川	○梅 田 町 <small>(北區)</small>	○埋 立 地 <small>(西區)</small>	○梅 田 停 車 場 <small>(北區)</small>
こ	と	と	へ	と	り	り	り	は	ち	ぬ	は	に	は	は	は
八	九	九	八	八	七	七	六	十	八	三	六	七	九	八	八
○梅 之 橋 <small>(高津神社内)</small>	○梅 屋 敷 <small>(上本町七丁目)</small>	○梅 本 橋 <small>(尻無川)</small>	○梅 本 町 <small>(西區)</small>	○白 屋 町 <small>(北區)</small>	○運 河 <small>(西區)</small>	○雲 水 茶 白 山 南	○野 堂 町 筋 <small>(東區)</small>	○野 田 の 藤 川 町 <small>(西野田玉)</small>	○野 田 町 <small>(北區)</small>	○野 田 停 車 場 玉 川 町	○野 中 觀 音 中 <small>(東高津野)</small>	○農 人 橋 東 横 堀 川	○農 人 町 一 丁 目 <small>(東區)</small>	○全 二 丁 目 全	○全
ぬ	る	ち	ち	は	ぬ	わ	ぬ	ほ	に	へ	ぬ	と	と	と	と
五	四	十	十	四	二	五	四	十	二	一	四	五	五	五	五
○農 學 校 村 <small>(東成郡岡)</small>	○野 崎 町 <small>(北區)</small>	○納 涼 臺 <small>(中ノ島東)</small>	○鐵 橋 堀 江 川	○九 耶 右 衛 門 町 <small>(南區)</small>	○黑 澤 翁 滿 ノ 墓 口 堀 坂 堀 堀 寺 内	○九 島 院 <small>(西區九條)</small>	○口 繩 坂 <small>(南區)</small>	○九 條 町 <small>(西區)</small>	○九 條 警 察 分 署 九 條 町	○關 帝 廊 勝 山 通 一 龜 林 寺 内	○元 三 大 師 内 天 王 寺 境	○願 教 寺 薩 摩 堀 北 之 町	○願 泉 寺 木 津 島 町 二 丁 目	○九 階 凌 雲 閣 北 野 茶 屋 町	○全
わ	は	ほ	り	ぬ	を	ち	を	ち	ち	を	を	と	を	を	を
二	六	六	十	七	五	一	五	一	一	四	五	九	八	七	七

之部

之部

之部

く之部 や之部 ま之部 け之部 十九之部

○空心町一丁目 <small>(北區)</small>	○全 二丁目全	○九之助 橋 東 横 堀 川	○熊谷直好ノ墓 <small>(山小橋町 西念寺内)</small>	○熊 本 橋 中 之 島	○區 裁 判 所 生 玉 島 居	○區 裁 判 所 越 中 橋 南	○楠 橋 難 波 櫻 川	○軍 用 橋 正 蓮 寺 川	○矢 頭 長 助 ノ 墓 上 福 島 淨 祐 寺 内	○矢 頭 壽 門 七 墓 全	○八 千 代 座 松 島 花 園 橋 東 詰	○鎗 屋 町 一 丁 目 <small>(東區)</small>	○全 二 丁 目 全	○八 百 屋 町 筋 <small>(東區)</small>
ほ	に	り	り	ほ	る	へ	ぬ	へ	ほ	ほ	り	と	と	六
四	四	五	二	九	五	九	九	六	十	十	十	五	五	六
○八 尾 町 玉 造	○八 幡 屋 町 <small>(西區)</small>	○柳 橋 梅 田 堀 別	○大 和 町 <small>(南區)</small>	○山 小 橋 町 <small>(東區)</small>	○山 之 下 町 全	○山 崎 の 鼻 中 ノ 島 東 端	○八 阪 神 社 難 波 元 町 四 丁 目	○安 綿 橋 長 堀 川	○安 井 町 <small>(北區)</small>	○安 井 天 神 南 區 逢 坂 上 ノ 町	○野 戰 砲 兵 營 本 町 馬 場	○前 田 屋 町 <small>(西區)</small>	○九 倉 橋 木 津 川 三 丁 目	○松 ケ 鼻 端 松 島 ノ 北
ち	を	に	ぬ	り	り	ほ	る	ち	と	わ	と	ぬ	を	ち
二	七	八	六	二	二	六	八	六	二	五	四	二	十	十
○松 ケ 枝 町 <small>(北區)</small>	○松 尾 芭 蕉 ノ 墓 天 王 寺 四 門 内 北 側	○松 ノ 橋 難 波 櫻 川	○松 屋 町 <small>(南區)</small>	○松 屋 町 筋 <small>(東區)</small>	○松 築 橋 阿 波 堀 川	○松 木 淡 々 ノ 墓 難 波 鐵 眼 寺 内	○松 島 橋 木 津 川	○松 島 町 一 丁 目 <small>(西區)</small>	○全 二 丁 目 全	○松 島 遊 廓 西 區 松 島	○馬 淵 町 <small>(南區)</small>	○真 砂 町 <small>(北區)</small>	○増 井 橋 高 津 入 堀 川	○増 井 清 水 町 逢 坂 上 ノ
に	わ	ぬ	ち	ち	と	る	ち	ち	り	ち	わ	に	を	を
五	五	九	五	五	九	八	十	十	十	十	七	七	六	五

○け之部 ○ふ之部 ○こ之部

○契沖ノ遺跡	○兄樂郊ノ墓	○警察本部	○月江寺	○源八渡し	○憲兵本部	○健康橋	○源光寺	○犬齊橋	○源藏町	○源正寺	○藤井藍田ノ墓	○藤澤東眩ノ墓	○古林正桂ノ墓
眞差町圓	上福島妙	江ノ子島	天王寺六	北區淀川	順慶町三	難波櫻川	北區南濱	江月堀川	北區	下寺町二	茶白山雲	生玉寺町	中寺町
り	に	と	る	は	ち	ぬ	ろ	へ	に	る	わ	る	ぬ
三	九	十	五	四	七	八	七	八	六	五	五	五	五
○古川橋	○古川町	○古屋敷町	○深田橋	○二ツ井戸町	○佛光寺掛所	○佛照寺	○舟橋町	○船園	○船津	○船越町	○船出町	○福井坐劇場	○福知橋
古川	北區	東區	高津入堀	南區	東區平野	岩井町二	東區	今木町	堂島川	西橋堀川	南區	高津入堀	高津入堀
と十一	と十一	ち二	る六	ぬ六	へ六	に五	ぬ二	を十一	へ十	ほ八	を七	に八	る六
十一	十一	二	六	五	六	五	二	十一	十	八	七	八	六
○府會議事堂	○福島紡績會社	○福島上ノ天神	○福島中ノ天神	○福島逆櫓ノ松	○福島下ノ天神	○福島停車場	○伏見町	○全	○全	○全	○全	○全	○全
江ノ子島	北區	福島中二	福島一	上福島三	下福島二	福島中二	東區	東區	東區	東區	東區	東區	東區
と	ほ	に	ほ	ほ	へ	に	へ	へ	へ	へ	へ	へ	へ
十	十	九	十	十	六	九	六	七	七	七	七	七	七

之部

之部

○五井持軒ノ墓	○衣川長秋ノ墓	○木幡町	○小林町	○小西來山ノ墓	○後藤松陰ノ墓	○琴江橋	○御靈神社	○全御旅所	○御靈筋	○五階眺望閣	○五花街	○粉川	○紅梅	○高津入堀川	○高等女學校
天満寺町	眞差町圓	北區	西區	一心寺墓	天満寺町	十三間川	平野町五	南堀江三	東區	西關屋町	南區	東區	北區	南區	清水谷東
は	り	に	か	わ	は	を	へ	る	へ	る	り	ち	に	ぬ	ち
五	三	六	十二	五	五	十	七	十	七	七	七	四	五	六	三
○高等女學校	○高津一番町	○全	○全	○全	○全	○全	○全	○全	○全	○全	○高津神社	○高津郵便支局	○高麗橋	○高麗橋	○全
堂島玉江	南區										高津五番	二ツ井戸	東橋堀川	東區	
ほ	ぬ	ぬ	ぬ	ぬ	ぬ	ぬ	ぬ	ぬ	ぬ	ぬ	ぬ	ぬ	ぬ	ぬ	ぬ
九	五	五	六	五	六	六	六	六	六	六	五	五	六	六	六
○高麗橋	○全	○全	○全	○高麗橋	○公會	○控訴院	○鴻池氏の邸	○幸福橋	○鐵山監督署	○工業學校	○幸勇橋	○興正寺別院	○庚申	○庚申	○此花町
三丁目	四丁目	五丁目	高麗橋詰	高麗橋詰	中ノ島公	北區若松	今橋二丁	難波櫻川	上本町一	玉江町一	難波櫻川	堂屋町一	天王寺南	門外	北區
へ	へ	へ	へ	へ	ほ	に	ほ	ぬ	ち	ほ	ぬ	に	わ	わ	ほ
七	七	七	五	五	六	六	六	四	九	九	九	五	五	五	五

之部

○て之部 ○あ之部

○天王寺町四丁目 <small>(南區)</small>	○全 眞法院町全	○天王寺東上町全	○全 悲田院町全	○天王寺元町全	○天王寺停車場 <small>天王寺阿倍野筋二</small>	○天満青物市場 <small>天神橋北詰東</small>	○天 満 橋 淀川	○天満橋筋一丁目 <small>(北區)</small>	○全 二丁目全	○全 三丁目全	○全 四丁目全	○全 五丁目全	○全 六丁目全	○全 七丁目全	○全 西一丁目全		
を	を	を	を	を	を	を	を	を	を	を	を	を	を	を	を		
六	四	二	五	五	四	五	四	四	四	四	四	四	五	五	五		
○天満橋西二丁目 <small>(北區)</small>	○全 西三丁目全	○全 西四丁目全	○天満堀川全	○天満天神 <small>天満大工町</small>	○天満座劇場 <small>天満大工町</small>	○天満停車場 <small>天神橋筋東一丁目</small>	○天 神 橋 淀川	○天神橋筋一丁目 <small>(北區)</small>	○全 二丁目全	○全 三丁目全	○全 四丁目全	○全 五丁目全	○全 六丁目全	○全 西一丁目全	○全 二丁目全		
ろ	い	い	ろ	に	に	ろ	ほ	ほ	に	は	は	ろ	い	ろ	ろ		
五	五	五	四	五	五	五	五	五	五	五	五	五	五	五	五		
○天神橋筋東一 <small>(北區)</small>	○全 二丁目全	○全 三丁目全	○全 四丁目全	○天神御旅所 <small>花園町ノ南</small>	○天神小橋堀川	○天神筋町 <small>北區通稱九丁目</small>	あ之部			○相生橋 <small>四橋堀川</small>	○相生町 <small>(北區)</small>	○相合橋 <small>道頓堀川</small>	○愛染橋 <small>高津入堀</small>	○愛染堂 <small>夕陽ヶ丘</small>	○阿波橋 <small>立賣堀川</small>	○阿波堀橋 <small>阿波堀川</small>	○阿波堀川 <small>(西區)</small>
は	ろ	い	い	り	に	ほ	ほ	ほ	へ	へ	ぬ	を	を	を	を	と	
五	五	五	五	一	六	五	七	七	七	三	六	六	五	八	八	八	

○あ之部

○阿波堀裏町 <small>(西區)</small>	○阿波堀通一丁目全	○全 二丁目全	○全 三丁目全	○全 四丁目全	○全 五丁目全	○阿波殿橋 <small>江戸堀川</small>	○阿波座一番町 <small>(西區)</small>	○全 二番町全	○全 三番町全	○全 四番町全	○全上通一丁目全	○全 二丁目全	○全 三丁目全	○全中通一丁目全	○全 二丁目全
と	と	と	と	と	と	へ	と	と	と	と	と	と	と	と	と
八	八	八	八	九	九	九	八	九	九	九	八	八	八	八	八
○阿波座下通一 <small>(西區)</small>	○全 二丁目全	○淡路町一丁目 <small>(東區)</small>	○全 二丁目全	○全 三丁目全	○全 四丁目全	○全 五丁目全	○阿部製紙所 <small>(西野下ノ町)</small>	○味原池味原町	○味原町 <small>(東區)</small>	○安治川 <small>(北區)</small>	○安治川橋 <small>安治川</small>	○安治川通上 <small>(北區)</small>	○全 二丁目全	○安治川停車場 <small>川岸町</small>	○安治川鐵工場 <small>安治川北通四丁目</small>
と	と	へ	へ	へ	へ	へ	と	ぬ	ぬ	と	と	と	り	ち	ち
八	八	六	六	七	七	七	十三	三	三	十	十	十一	十六	十四	十四
○安治川北通一 <small>(北區)</small>	○全 二丁目全	○全 三丁目全	○全 四丁目 <small>(西區)</small>	○全南通一丁目 <small>(北區)</small>	○全 二丁目全	○全 三丁目全	○全水上警察署 <small>安治川上通二丁目</small>	○アルカリ會社 <small>木屋町</small>	○青屋口 <small>大坂城</small>	○赤手拭稻荷 <small>難波稻荷町二丁目</small>	○安土町一丁目 <small>(東區)</small>	○全 二丁目全	○全 三丁目全	○全 四丁目全	○尼ヶ崎橋 <small>西橋堀川</small>
と	ち	ち	ち	ち	ち	ち	と	ち	ほ	ぬ	へ	へ	へ	は	は
十二	十二	十三	十四	十二	十三	十三	十二	十四	二	九	六	六	七	七	八

あ之部 さ之部

○天野屋利兵衛邸跡 豊後町	○逢坂上之町 (南區)	○逢坂下之町 全	○逢坂清水 一心寺前	○油掛地藏 安堂寺町	○朝日 橋六軒屋川	○朝日の神明 神崎町骨屋町	○朝日 町 (北區)	○朝日坐劇場 道頓堀	○秋月 橋中ノ島堀	○秋ノ坊 天王寺元	○阿彌陀池 北堀江下	○網島 町 (北區)	○網島停車場 東野田町	○安堂寺橋 東横堀川	○安堂寺橋通一 (南區)
へ	わ	わ	わ	ち	と	ち	ほ	ぬ	ほ	を	り	ほ	に	ち	ち
五	五	五	六	六	十三	五	四	六	八	五	九	三	三	五	六
○安堂寺橋通二 (南區)	○全 三丁目全	○全 四丁目全	○安藤秋里ノ墓 口繩坂梅	○幸 橋道頓堀川	○幸町通一丁目 (西區)	○全 二丁目全	○全 三丁目全	○全 四丁目全	○全 五丁目全	○幸 小橋 難波櫻川	○西 二橋 立賣堀川	○西 北橋 江戸堀川	○西 齋藤鑾江ノ墓 瀬村墓地	○西 海橋 難波櫻川	
ち	ち	ち	を	り	ぬ	ぬ	ぬ	ぬ	ぬ	ぬ	ち	へ	ろ	ぬ	
六	七	七	五	九	八	九	九	十	十	九	九	十	十	七	
○西國橋 西横堀川	○宰相山町 (東區)	○材木橋 十三間川	○材木置場 (南區)	○境川 町 (西區)	○境屋 橋運河	○堺 筋 (東區)	○逆 川 (北區)	○阪 榮 町 (南區)	○阪 榮 橋 堀江川	○坂町天神 南坂町	○阪本鼎齊ノ墓 中寺町大	○阪本葵園ノ墓 小橋寺町	○逆橋の松 上福島三	○薩摩堀川 (西區)	
ほ	り	る	を	ち	ち	は	と	ぬ	ぬ	ぬ	ぬ	ぬ	ほ	と	
八	三	十	十	十三	十三	六	十二	六	七	六	五	三	九		

さ之部

○薩摩堀西ノ町 (西區)	○全 裏町全	○全 北ノ町全	○全 南ノ町全	○全 東ノ町全	○眞田山 宰相山町	○佐野屋橋 長堀川	○佐野屋橋筋 (東區)	○左官 町 (東區)	○櫻 橋 曾根崎川	○櫻 橋 難波櫻川	○櫻 川 (南區)	○櫻ノ宮 町 (北區)	○櫻宮停車場 全	○櫻島 町 (西區)	○櫻島遊園地 全
と	と	と	と	と	り	ち	と	と	ち	ぬ	ぬ	は	ろ	ぬ	ぬ
十	十九	九	九	九	二	七	七	七	三	八	八	三	四	十八	十八
○座摩神社 上難波北	○全 御旅所 石町骨屋	○座摩前筋 (東區)	○雜 喉 場 北堀河川	○雜 喉 場 百間堀川	○篠 橋 西横堀川	○崎 吉 橋 江戸堀川	○三勝半七ノ墓 法善寺	○三 光 宮 眞田山	○三 休 橋 長堀川	○三 休 橋筋 (東區)	○三軒屋上之町 (西區)	○全 下之町 全	○三品取引所 北久太郎	○紀伊國橋 京町堀川	
と	ほ	ち	と	と	と	へ	ぬ	り	り	り	ぬ	を	と	へ	
七	五	七	十	十	七	十	七	二	七	六	六	十一	六	八	
○紀伊國町 (東區)	○騎兵 營 眞田山南	○吉 祥 寺 天王寺	○吉助牡丹園 高津西坂	○絹 笠 町 (北區)	○清 堀 町 (東區)	○清 津 橋 高津入堀	○清 水 寺 (南區)	○京 橋 一丁目 (東區)	○京 橋 二丁目全	○京 橋 三丁目全	○京 橋 口 大阪城	○京橋前ノ町 (東區)	○京橋停車場 新喜多町	○京 町 橋 西横堀川	
ち	り	る	ぬ	に	り	ぬ	を	ほ	ほ	ほ	ほ	ほ	に	へ	
三	三	五	五	七	三	六	五	三	四	四	三	四	二	八	

○き之部 ○の部 ○め之部 ○み之部

○木津勘助町一 <small>(南區)</small>	○全 二丁目全	を	八	○木村重成ノ碑 <small>中ノ島東端</small>	ほ	六	○明治橋立寶堀川	ち	八
○全 二丁目全	を	八	○久寶寺橋 <small>東横堀川</small>	ち	五	○明治紀念碑 <small>併行社内</small>	へ	四	
○全 三丁目全	を	八	○久左衛門町 <small>(南區)</small>	ぬ	七	○眼神八幡宮 <small>天満西寺</small>	は	七	
○全 四丁目全	を	八	○木野町 <small>(東區)</small>	り	二				
○木津大國町一全	を	八	○紀海音ノ墓 <small>上木町六寶樹寺内</small>	ぬ	四				
○全 二丁目全	を	八	○木屋町 <small>(西區)</small>	り	十五	○御池橋 <small>西横堀川</small>	り	八	
○全 三丁目全	を	八	○岸田素屋ノ墓 <small>天満東寺町専念寺</small>	は	四	○縁橋 <small>曾根崎川</small>	に	八	
○全 四丁目全	を	八	○琴江橋 <small>十三間川</small>	を	十	○御堂筋 <small>南北御堂前通り</small>	七	七	
○木津大黒神社 <small>木津大國津村別院南門南</small>	を	七	○遊連橋 <small>難波入堀</small>	る	七	○三瓶信庵ノ墓 <small>谷町寺町重願寺内</small>	ぬ	五	
○狐小路 <small>(南區)</small>	を	七	○遊行寺 <small>下寺町ノ南端</small>	を	五	○夫婦橋 <small>天満堀川</small>	は	五	
○木津北島町一 <small>(南區)</small>	を	九	○夕霧ノ墓 <small>下寺町淨國寺内</small>	ぬ	五	○妙德寺 <small>上福島五</small>	に	九	
○全 二丁目全	を	九	○夕日橋 <small>高津入堀</small>	を	七	○妙壽寺 <small>浦江</small>	は	十	
○全 三丁目全	を	九	○夕陽ヶ丘 <small>天王寺夕陽丘町</small>	を	五	○三井棗洲ノ墓 <small>口繩坂淨春寺内</small>	を	五	
○全 四丁目全	を	九	○夕日の神明 <small>西天満</small>	は	七	○三井銀行支店 <small>高麗橋二丁目</small>	ほ	六	
○全 敷津町全	を	七	○郵便貯金管理局 <small>京橋三丁目</small>	は	五	○御津八幡宮 <small>南區八幡町</small>	り	七	
						○水分橋 <small>堀江川</small>	り	十	

○み之部

○御津寺 <small>南區三ッ寺町御津寺前</small>	り	七	○南堀江通三丁目 <small>(西區)</small>	り	九	○南本町四丁目 <small>(東區)</small>	と	七
○御津寺筋 <small>御津寺前</small>	り	七	○全 四丁目全	り	九	○南同心町一丁目 <small>(北區)</small>	は	四
○三ッ寺町 <small>(南區)</small>	り	七	○全 五丁目全	り	十	○全 二丁目全	は	五
○水崎町全	わ	七	○全 六丁目全	り	十	○南渡邊町 <small>(東區)</small>	と	七
○三菱製煉所 <small>造幣局ノ東</small>	は	四	○南堀江上通一全	り	八	○南綿屋町 <small>(南區)</small>	り	六
○湊橋 <small>土佐堀川</small>	へ	十	○全 二丁目全	り	八	○南霞町全	わ	六
○湊橋 <small>道頓堀川分流</small>	ぬ	八	○全 三丁目全	り	九	○南高岸町全	を	七
○湊町停車場 <small>難波東區手町</small>	ぬ	八	○全 四丁目全	り	九	○南玉造町 <small>(東區)</small>	り	二
○湊屋町 <small>(西區)</small>	り	十五	○全 五丁目全	り	九	○南之坊 <small>大和町</small>	り	六
○南濱町 <small>(北區)</small>	ろ	七	○全 二丁目全	り	八	○南農人町一丁目 <small>(東區)</small>	と	四
○南堀江一番町 <small>(西區)</small>	り	十	○全 三丁目全	り	九	○全 二丁目全	と	五
○全 二番町全	り	十	○全 四丁目全	り	九	○南の御堂 <small>南久太郎町ノ西</small>	と	七
○全 三番町全	り	十	○南本町一丁目 <small>(東區)</small>	と	六	○南區役所 <small>長堀橋筋一丁目</small>	り	六
○南堀江通一丁目全	り	八	○全 二丁目全	と	六	○南警察署 <small>東清水町</small>	り	六
○全 二丁目全	り	八	○全 三丁目全	と	六	○南福崎町 <small>(西區)</small>	わ	十四
						○南傳法 <small>西成郡</small>	わ	十五

○み之部

○み之部 ○し之部

○南 阪 町(南區)	○南久寶寺町一(東區)	○全 二丁目全	○全 三丁目全	○全 四丁目全	○南久太郎町一全	○全 二丁目全	○全 三丁目全	○全 四丁目全	○南新町一丁目全	○全 二丁目全	○南 森 町(北區)	○南 桃 谷 町(南區)	○南 炭 屋 町全	○三浦道齊ノ墓(谷町寺内)	○宮 津 町(南區)
ぬ	ち	ち	ち	ち	と	と	と	と	へ	へ	に	り	り	ぬ	わ
六	六	六	七	七	六	六	七	七	五	四	五	四	八	四	七
○白 木 橋(西區)	○師 範 學 校(天王寺南)	○輜 重 兵 營(馬場町)	○尻 無 川(西區)	○沙 津 橋(曾根崎川)	○鹽町通一丁目(南區)	○全 二丁目全	○全 三丁目全	○全 四丁目全	○沙 見 橋(道頓堀川)	○沙 見 橋(道頓堀川)	○沙 見 橋(道頓堀川)	○沙 見 橋(道頓堀川)	○四 海 橋全	○四 貨 島 町(西區)	○消 毒 所(西區)
を	か	へ	ち	ほ	ち	ち	ち	ち	り	ぬ	ぬ	ぬ	ぬ	こ	は
十	四	四	十	九	六	六	七	七	九	九	九	九	十	十	十三
○正 蓮 寺 川(西區)	○城 南 練 兵 場(大阪城南)	○勝 曼 院(天王寺夕)	○招 魂 社(眞田山四)	○常 安 橋(土佐堀川)	○常 安 町(北區)	○商 業 會 議 所(堂島濱通)	○商 業 學 校全	○將 茶 島(天滿橋中)	○淨 正 橋(曾根崎川)	○商 品 陳 列 所(田邊橋北)	○女 子 師 範 學 校(天王寺北)	○助 成 橋(曾根崎川)	○下 寺 町 一 丁 目(南區)	○全 二丁目全	○全 三丁目全
と	と	を	り	ほ	ほ	に	に	ほ	ほ	に	を	に	ぬ	る	る
十六	三	五	二	九	九	九	九	四	九	九	三	八	五	五	五

○し之部

■之部

○下 寺 町 四 丁 目(南區)	○信 濃 橋(四橋堀川)	○白 髮 橋(長堀川)	○十 二 軒 町(東區)	○東 雲 町 一 丁 目全	○全 二丁目全	○全 三丁目全	○篠崎竹院ノ墓(天滿東寺)	○全 三島ノ墓全	○全 小竹ノ墓全	○舍 利 寺(東成郡鶴)	○市 役 所(江ノ子島)	○射 的 場(大阪城ノ)	○島 町 一 丁 目(東區)	○全 二丁目全	○島 屋 町(西區)
を	と	ち	ち	ち	ち	ち	は	は	は	わ	と	と	へ	へ	り
五	七	九	五	二	三	三	五	五	五	一	十	三	四	五	八
○慈 惠 病 院(東區粉川)	○澁 井 太 室 ノ 墓(生玉寺内)	○四 天 王 寺(天王寺元)	○思 案 橋(東橫堀川)	○自 安 寺(南坂町)	○敷 津 橋(四橋堀川)	○鴟 野 橋(猫間川)	○樟 木 橋(江戸堀川)	○順 慶 町 一 丁 目(南區)	○全 二丁目全	○全 三丁目全	○全 四丁目全	○清 水 橋(西橋堀川)	○清 水 橋(難波入堀)	○清 水 谷 東 之 町(東區)	○全 西之町全
ち	る	わ	へ	ぬ	へ	ほ	ほ	ち	ち	ち	ち	り	を	り	ち
五	五	五	六	七	七	二	八	六	六	六	七	八	七	三	三
○穴 喰 屋 橋(立賣堀川)	○蜆 橋(曾根崎川)	○下 繁 橋(四橋堀川)	○下 奈 良 屋 橋(阿波堀川)	○下 之 橋(海堀堀川)	○下 之 橋(薩摩堀川)	○下 福 島 一 丁 目(北區)	○全 二丁目全	○全 三丁目全	○全 四丁目全	○全 五丁目全	○下 郷 製 紙 所(玉江町貳)	○下 味 原 町(東區)	○下 境 橋(古川)	○新 一 橋(立賣堀川)	○新 池 田 町(西區)
ち	に	り	と	と	と	ほ	へ	へ	と	と	ほ	ぬ	ち	と	を
九	七	八	八	九	九	十	十	十	十	十	九	二	一	八	五

し之部 ひ之部

○信保町一丁目(北區)	ほ五	○新町通三丁目(西區)	ち九	○新田橋十三間川	わ十
○全 二丁目全	に四	○全 四丁目全	ち九	○新天滿橋西横堀川	わ十
○新千歳町(西區)	か十三	○全 五丁目全	ち十	○心齋橋長堀川	ち七
○新渡邊橋西横堀川	と七	○新町北通一丁目全	ち八	○心齋橋電信局支心齋橋北	ち七
○親和橋古川	と十	○全 二丁目全	ち八	○心齋橋筋(東區)	は七
○新開橋運河	ぬ十二	○新町遊廓新町橋西	ち八	○心齋橋筋(南區)	は七
○新川橋難波入堀	ぬ七	○新町南通一丁目(西區)	ち八	○全 二丁目全	り七
○新川崎町(北區)	に四	○全 二丁目全	ち八	○新喜多町(北區)	に二
○新中橋京町堀川	へ八	○全 三丁目全	ち九	○新炭屋町(西區)	わ十一
○新難波橋京町堀川	へ九	○全 四丁目全	ち九		
○新梅屋敷上本町五丁目	ぬ四	○全 五丁目全	ち十	○廣田橋高津入堀	を七
○新柳橋梅田堀割	に八	○眞言坂高津一番町南	ぬ五	○廣田町(南區)	を七
○新屋敷三ッ寺南	り七	○新金毘羅社千日前南	ぬ七	○廣田神社廣田町	を七
○新町橋西横堀川	ち八	○賑江橋堀江川	り八	○廣小路町(東區)	ち四
○新町通一丁目(西區)	ち八	○新江達橋西横堀川	と七	○廣瀬旭莊ノ墓茶白山雪水庵内	わ五
○全 二丁目全	ち八	○新蛭子橋西横堀川	ぬ七	○東堀川町(北區)	に六

之部

○東千島町(西區)	る十	○東平野町二丁目(東區)	り四	○平野町四丁目(東區)	へ七
○東高津北之町(東區)	ぬ三	○全 三丁目全	ぬ四	○全 五丁目全	へ七
○東高津神社餌差町	り三	○全 四丁目全	ぬ四	○樋ノ上橋堀川	に六
○東横堀川(東區)	ほ六	○全 五丁目全	ぬ四	○樋ノ上町(北區)	に六
○東梅ヶ枝町(北區)	に六	○全 六丁目全	ぬ四	○樋ノ口上之町全	い六
○東梅田町全	は八	○全 七丁目全	る四	○全 下之町全	は四
○東野田町全	に三	○全 八丁目全	る四	○肥後橋土佐堀川	ほ八
○東區役所本町一丁目	と六	○全 九丁目全	と五	○秀野町(西區)	と七
○東梅町(南區)	ぬ六	○全 十丁目全	を五	○姫山稻荷祠眞田山	り二
○東警察署本町二丁目	と六	○東關屋町(南區)	を六	○毘沙門池天王寺道	を四
○東寺町(北區)	は五	○日吉橋道頓堀川	ぬ十	○備前橋傳法川	へ六
○東芦分橋逆川	と十二	○平尾町(西區)	よ十一	○備前島橋江川	ほ六
○東坂町(東區)	ち二	○平野橋東横堀川	へ六	○備後町一丁目(東區)	へ六
○東清水町(南區)	り七	○平野町一丁目(東區)	へ六		
○東新瓦屋町全	ち五	○全 二丁目全	へ六		
○東平野町一丁目(東區)	り四	○全 三丁目全	へ七		

ひ之部

○ひ之部 ○も之部 ○せ之部 ○す之部

三十六

○備後町五丁目 <small>(東區)</small>	○紅葉寺 <small>天王寺流</small>	○瑞龍寺 <small>羅波元町</small>
○元伊勢町 <small>(東區)</small>	○門樋橋 <small>海部堀川</small>	○水族館 <small>羅波新地</small>
○元高津神社趾 <small>餌差町</small>	○青年會館 <small>土佐堀通</small>	○瑞軒山 <small>天保山</small>
○元外人居留地 <small>川口町</small>	○西北橋 <small>江月堀川</small>	○周防町 <small>(南區)</small>
○森狙仙ノ墓 <small>天滿四寺</small>	○瀬戸物町 <small>四區横堀</small>	○筋違橋 <small>四横堀川</small>
○森の宮 <small>森宮東ノ</small>	○攝津紡績會社 <small>木津村木</small>	○菅原町 <small>(北區)</small>
○森宮西之町 <small>(東區)</small>	○船場郵便支局 <small>南久寶寺</small>	○菅沼東郭ノ墓 <small>四天滿寺</small>
○森宮東之町 <small>全</small>	○千日 <small>前(南區)</small>	○菅谷甘谷ノ墓 <small>舍利寺内</small>
○森周峰ノ墓 <small>天滿四寺</small>	○善源寺町 <small>(北區)</small>	○助右衛門橋 <small>四横堀川</small>
○森巢橋 <small>逆川</small>	○善安筋 <small>(東區)</small>	○末吉橋 <small>東横堀川</small>
○桃山中學校 <small>天王寺筆</small>	○織糸紡績會社 <small>西成郡保</small>	○末吉橋通一丁 <small>(南區)</small>
○桃山避病院 <small>全</small>	○千秋橋 <small>京町堀川</small>	○全三丁目 <small>全</small>
○桃山停車場 <small>天王寺鳥</small>	○水道水源地 <small>櫻之宮停</small>	○全四丁目 <small>全</small>
○茂左衛門橋 <small>京町堀川</small>	○可之部	○末廣橋 <small>高津入堀</small>
○木線橋 <small>四横堀川</small>	○末廣町 <small>(北區)</small>	○末廣町 <small>(北區)</small>

○杉山町(東區) へ二

○住友氏の邸錢谷東之 ち六

○住吉橋道頓堀川 ぬ八

○墨江武禪ノ墓天滿東寺 は五

○炭屋橋長堀川 ち七

○住友伸銅所玉江町一 ほ九

○薄田隼人ノ墓生玉寺町 る五

當地に於ける名家の墓誌及小傳等は
磯野秋渚氏編纂の「浪華草」にあり
正價貳拾五錢郵稅六錢

大阪市街早わかり地圖案内索引終

○す之部

第五回内國勸業博覽會各府縣事務所々在地之部

○北海道廳	○東京府	○京都府	○大阪府	○神奈川縣	○兵庫縣	○長崎縣	○新潟縣	○埼玉縣	○群馬縣	○千葉縣	○茨城縣	○栃木縣	○奈良縣
生玉寺町大善寺	生玉寺町四方寺	下寺町三丁目真蓮院	逢坂四蓮院 一心寺	夕陽丘町昌林寺	下寺町二丁目西往寺	下寺町一丁目大蓮寺	生玉前町一乘寺	下寺町一丁目大覺寺	生玉前町清恩寺	六萬休町吉祥寺	生玉前町本誓寺	六萬休町大平寺	下寺町三丁目華念寺
る	る	を	わ	を	る	ぬ	る	る	る	る	る	を	を
五	五	五	五	五	五	五	五	五	五	五	五	五	五
○三重縣	○愛知縣	○靜岡縣	○山梨縣	○滋賀縣	○岐阜縣	○長野縣	○宮城縣	○福島縣	○岩手縣	○青森縣	○山形縣	○秋田縣	○福井縣
生玉寺町増福寺	下寺町一丁目源聖寺	下寺町二丁目大光寺	生玉前町法音寺	下寺町四丁目圓成院	下寺町二丁目金蓮寺	下寺町二丁目光明寺	下寺町二丁目超心寺	下寺町一丁目淨國寺	下寺町三丁目正覺寺	下寺町三丁目西照寺	南區日本橋筋東二丁目 増井橋東詰北へ入ル	下寺町二丁目法界寺	下寺町二丁目心光寺
る	る	を	る	を	る	る	る	る	を	を	を	る	る
五	五	五	五	五	五	五	五	五	五	五	五	五	五

○石川縣	○富山縣	○鳥取縣	○島根縣	○岡山縣	○廣島縣	○山口縣	○山歌縣	○和歌山縣	○德島縣	○香川縣	○愛媛縣	○高知縣	○福岡縣	○大分縣	○佐賀縣	○熊本縣
下寺町二丁目光傳寺	六萬休町鳳林寺	天王寺伶人町千二百 五十番阿彌陀寺	生玉寺町光善寺	下寺町三丁目善龍寺	下寺町三丁目善福寺	下寺町二丁目宗念寺	下寺町二丁目稱念寺	夕陽丘町珊瑚寺	生玉寺町安樂寺	下寺町三丁目宋慶寺	生玉寺町大寶寺	下寺町二丁目萬福寺	生玉寺町隆專寺	生玉寺町銀山寺	生玉寺町九應寺	
る	を	を	る	を	を	る	ぬ	を	を	る	を	る	る	る	る	る
五	五	五	五	五	五	五	五	五	五	五	五	五	五	五	五	五
○宮崎縣	○鹿兒島縣	○沖繩縣	○臺灣縣	○宮崎縣	○鹿兒島縣	○沖繩縣	○臺灣縣	○宮崎縣	○鹿兒島縣	○沖繩縣	○臺灣縣	○宮崎縣	○鹿兒島縣	○沖繩縣	○臺灣縣	○宮崎縣
生玉寺町長圓寺	逢坂上ノ町千八百五十一 番山田重平方	生玉寺町圓通寺	天下茶屋	下寺町三丁目長圓寺	下寺町三丁目長圓寺	下寺町三丁目長圓寺	下寺町三丁目長圓寺	下寺町三丁目長圓寺	下寺町三丁目長圓寺	下寺町三丁目長圓寺	下寺町三丁目長圓寺	下寺町三丁目長圓寺	下寺町三丁目長圓寺	下寺町三丁目長圓寺	下寺町三丁目長圓寺	下寺町三丁目長圓寺
る	る	る	る	る	る	る	る	る	る	る	る	る	る	る	る	る
五	五	五	五	五	五	五	五	五	五	五	五	五	五	五	五	五

○博覽會各種事務所及出張所々在地之部

○伊藤商會出張所 用達	下寺町貳丁目	五	○古川吉平出張所	生玉寺町大善寺内	五
○北陸商會 用達	逢坂上ノ町	六	○高知縣農會出張所	生玉寺町淨運寺内	五
○東京府出品聯合會事務所	生玉寺町寶國寺内	五	○小谷事務所布團	下寺町三丁目	五
○土佐紙類組合事務所	生玉寺町淨運寺内	五	○國光社出張員事務所	善福寺内	五
○大分縣縱覽人宿泊所	下寺町三丁目	五	○東商會 出品委託	下寺町貳丁目	六
○大阪府教育會 臨時博覽會部 宿舍事務所	谷町八丁目妙經寺内	四	○雨森組用達出張所	下寺町貳丁目	五
○大阪府農會事務所	逢坂上ノ町	五	○佐久間商會事務所	下寺町三丁目	五
○金田商會出張所	下寺町三丁目	五	○三富商會	正覺寺内	六
○神戸用達商會	西念寺内	五	○三重縣菓子商組合定宿所	逢坂上ノ町	六
○副島出張所 用達	下寺町三丁目	五	○眞清組 賄	下寺町四丁目	五
○八山兄弟商會出張所用達	下寺町貳丁目	五	○森商會出張所	下寺町貳丁目	五
○鳴多商會 用達	逢坂上ノ町	六	○毛利用達商會	大光寺内	五
○長澤出張所	下寺町三丁目	五		下寺町貳丁目	五
○中島組出張所	稱名寺内	五		下寺町貳丁目	五
○矢崎出張所	逢坂上ノ町	六		下寺町貳丁目	五
○商會 用達	下寺町四丁目	六		超心寺内	五

明治三十六年二月二日印刷
 明治三十六年二月六日發行



編輯者兼 松村九兵衛
 發行所 大阪市南區心齋橋筋一丁目六十七番屋敷

發行所 坂江市藏
 發行所 大阪市南區竹屋町二百卅六番屋敷

大賣捌所 松村文海堂
 全 坂江文港堂
 其他各書林

J-61

玉木愛石先生書

言文一致研究会編輯

言文一致習字日用文

木版上等日本紙増
額美本和装全一册
定價金三十錢
郵税金四錢

近頃言文一致の書物は澤山出版されましたが何れも活字摺のものばかりで習字と
作文と兩方に用ひられるものはまだ一ツもありません

此度當店で發行しましたのは作文にも習字にも用ひられる様に至極便利に出來て居
りました文章は言文一致には餘程經驗のある先生達が寄合つて種々と研究の上著は
されたのですから是迄の本の様に「である」「なるべし」等と云ふ様を誦詞ばかりでなく
總て釋當に意志を通じる事が出來ます書者は有名の玉木愛石先生が實際に習ひ易き
様に書かれたのですから學校生徒でも商店員にでも最も適當の良書であり升

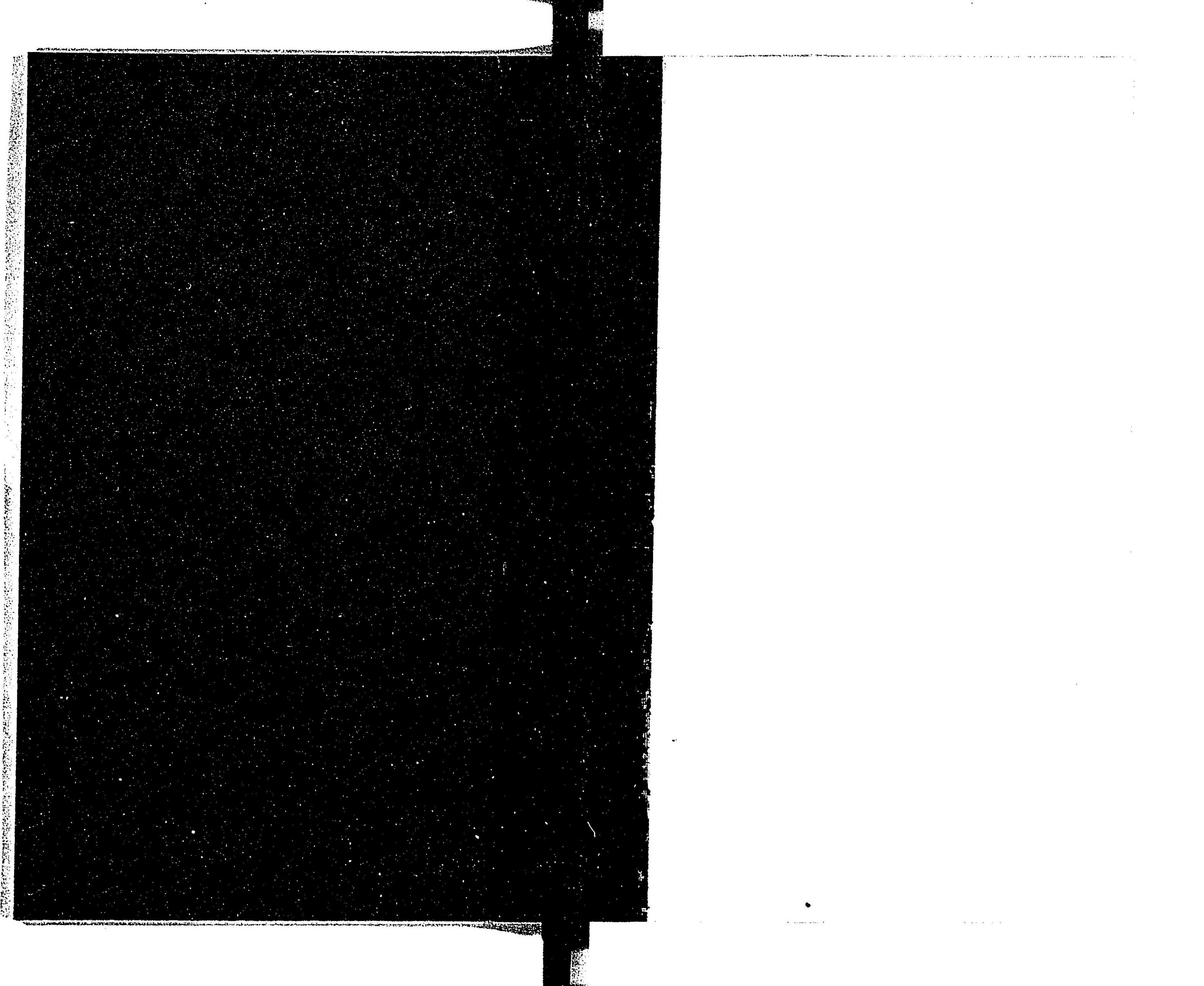
發行所

大阪市南區心
齋橋筋一丁目

松村文海堂

大阪市南區八
幡筋竹屋町角

阪江文港堂



9
4

大阪
市街早わかり地図索引

国立国会図書館

027011-000-0

特49-364

大阪市街早わかり地図索引

松村 九兵衛 / 編

M36

ADI-0019



