

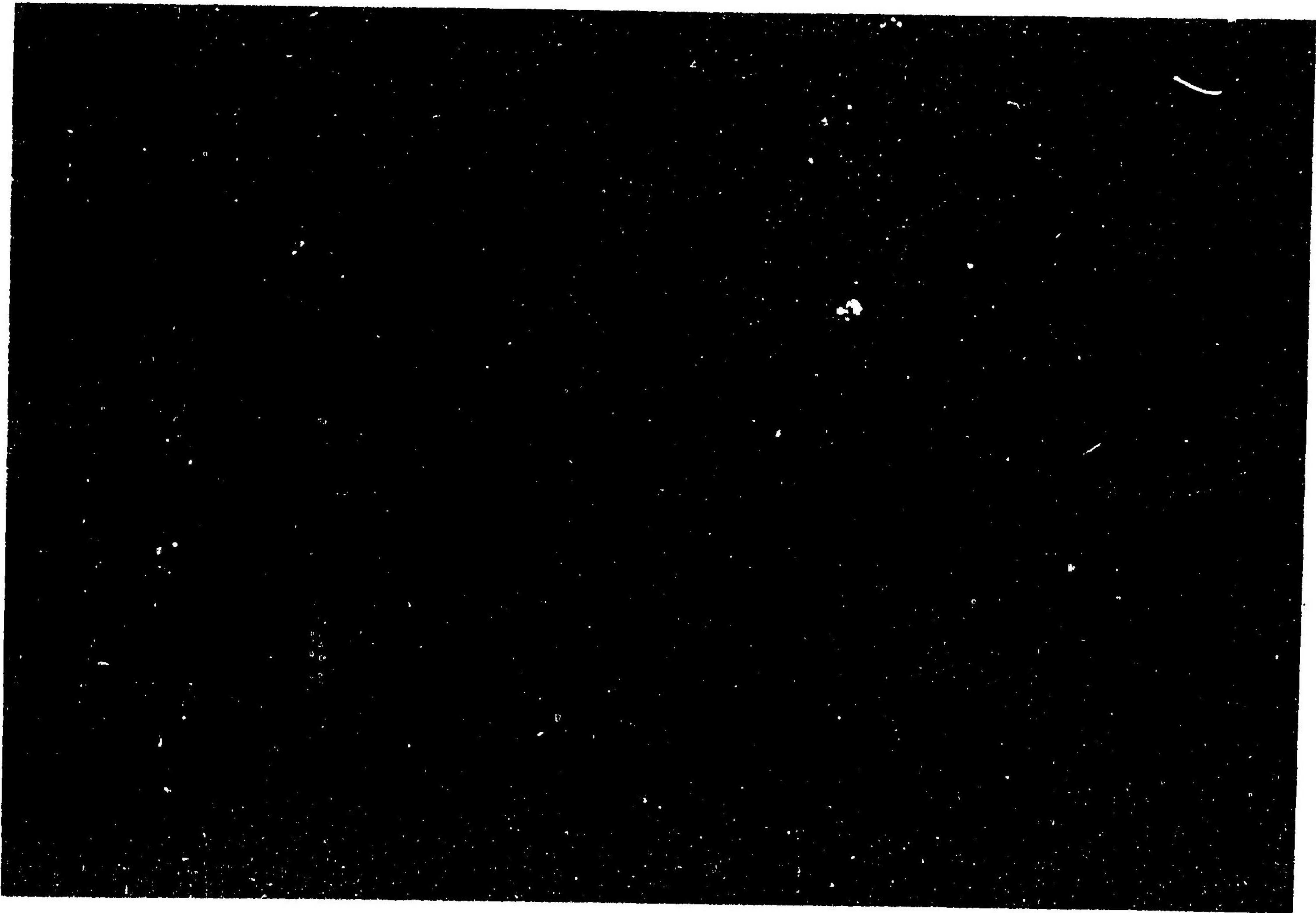
和歌山縣物產陳列場第三回報告

265

115

特45

528



和歌山縣物產陳列場全景



(所列陳二第) 關主天城山歌和



部 一 / 列 陳 館 本

和歌山縣物產陳列場第三回報告目次

一 本場ノ沿革	一
一 和歌山縣物產陳列場規則	三
全 職制	一〇
全 處務規定	一一
一 訓第二號業務報告	一二
一 和歌山縣物產陳列場參考品處理規程	一四
一 看守人心得	一六
一 現在職員	一七
一 場務ノ概要	一八
一 參考品ノ概況	二一
一 官有參考品類別表	二二
二 購入參考品類別表	二五

43.11.24

三 寄贈參考品類別表	三〇丁
一 委托販賣出品郡市別表	三一丁
一 開場及觀覽人員	三三丁
一 委托販賣ノ狀況	三五丁
一 委托販賣品賣上高月別表	三五丁
一 敷地及建物	三八丁
一 經費豫算	三九丁
一 經費累年決算表	四一丁
一 委托販賣出品人名錄	四二丁

### 和歌山縣物産陳列場第三回報告

#### 本場ノ沿革

本場ハ明治三十四年十二月ノ設立ニシテ本縣生産物ヲ陳列シ一面内外各國ノ商品ニシテ産業上參考トナルベキモノヲ撰擇蒐集シテ當業者ノ比較研鑽ノ資ニ供シ以テ殖産興業ノ進歩發達ヲ計ル公益機關トシテ經營セリ蓋シ明治七年ヨリ本縣集産場ノ設ケアリシモ未ダ時機尙早ナリシガ爲メ其ノ目的ヲ達スルコト能ハズ全十一年三月之ヲ廢止シ爾來其ノ設ケナカリシガ日清役後時勢ノ進運ニ伴ヒ地方産業ノ將來ニ鑑ミ其必要ヲ認メ明治三十二年縣會ノ協賛ヲ得建築ニ着手シ全三十四年八月館舍落成次第諸般ノ準備ヲ完フシ全年十二月二十二日ヲ以テ公開スルニ至レリ本場ハ和歌山市ノ中央ニ位シ和歌山公園内ニ在リ其ノ建造物ノ結構稍壯麗ニシテ庭園ノ風致亦佳ナルヲ以テ來觀者ヲ娛マシム而シテ陳列館ハ三棟ニ分チ陳列品ハ官有參考品縣有參考品寄贈品委托販賣品ニ區別ス開場以來館内ノ一部ヲ割テ販賣部ヲ附設シ陳列品ノ即

賣ヲ試ミ物産ノ販路擴伸ニ努メ稍好況ヲ呈シタリ明治三十六年十月八日 皇太子  
殿下本縣へ行啓ノ節本場へ御臺臨視シク陳列品ヲ御覧アラセラレ其ノ際多數物産  
御買上ノ光榮ヲ蒙リタルハ洵ニ本場ノ光榮ニシテ永ク紀念トスベキ盛事タリ明治三  
十八年七月場則ヲ改正シ陳列場ノ革新ヲ行ヒ大ニ出品ヲ促ガシ更ニ販賣部ノ擴張ヲ  
圖ルト共ニ從來徵收シタル下足料ヲ廢シ一般來觀者ヲシテ物品購買其ノ他觀覽ノ利  
便ヲ得セシムルコトヲ努メ又場内ニ圖書閱覽所ヲ設ケ特許局公報其ノ他商工業ニ關  
スル圖書ヲ備へ閱覽セシムルコト、セリ明治三十九年十月市内商工業者ト相謀リ戰  
後商工界ノ銷沉ヲ回起セシメムガ爲メ時好品展覽會ヲ開催シテ地方ノ耳目ヲ新ニシ  
全四十年十一月新樣品展覽會ヲ開キ世運ノ進歩ニ伴ヘル嗜好變遷ヲ見ルノ資ニ供シ  
テ工藝製作ノ改進ヲ助ケ又全四十一年十二月更ニ出品人懇談會ヲ開キテ多數出品人  
トノ會合ヲナシ互ニ場務發展ノ方法ヲ講究スル等本場經營上ノ成果ヲ收メンコトヲ  
期シタリ

本場設立以來ノ場長ハ初メ本縣書記官榊原以徳兼任シ茲ニ其ノ事務ヲ開始シ諸般ノ  
準備ヲナシ明治三十四年十二月公開スルニ至レリ全三十五年四月榊原場長解任後縣

屬寺島良業全巽正良ヲ經テ全四十一年十月事務官補佐々木米三郎後任ヲ命ゼラレ就  
任以來銳意業務ノ改善ヲ企圖シ其ノ實行ヲ計リ現ニ場務ヲ總理ス之レヲ本場ノ沿革  
ノ大要ナリトス

### 和歌山縣物産陳列場規則

(明治三十八年七月五日改正)  
和歌山縣告示第六十號

#### 第一章 總 則

第一條 本場ハ和歌山公園内ニ設置シ和歌山縣物産陳列場ト稱ス

第二條 本場ニ參考館及販賣館ヲ置ク

參考館ハ縣下物産ノ見本ヲ蒐集シ及產業者ノ比較研究ニ資スベキ内外諸種ノ商  
品模型圖案等ヲ陳列ス

販賣館ハ商工業者ノ委託ニ應ジ其商品ヲ陳列シ之ヲ販賣ス

第三條 本場ハ産業ニ關スル公報其他ノ圖書ヲ備へ公衆ノ縱覽ヲ許ス

第四條 陳列品ニ關スル商取引又ハ原料ニ關シ調査ヲ要スルモノアルトキハ其ノ請  
求ニ應ジ本場ニ於テ之ガ調査報告ヲ爲スベシ但シ特ニ費用ヲ要スルトキハ請求

者ヲシテ其實費ヲ負擔セシム

第五條 本場内ニ賣店又ハ休憩所ヲ設ケ其ノ他場内ノ一部ヲ使用セントスルモノハ左ノ事項ヲ具シ願出ヅベシ

- 一 使用セントスル場所ノ位置面積及畧圖
- 二 目的及設計ノ方法若シ建造物ヲ設ケントスルトキハ其構造圖面
- 三 使用期間

前項ノ出願者ハ和歌山市内ニ於テ身元確實ナル保証人二名以上ヲ定メ其ノ願書ニ連署セシムルコトヲ要ス

## 第二章 出品

第六條 本場ニ出品セントスル者ハ左ノ書式ニ依リ目錄書ヲ差出シ本場ノ承認ヲ受クベシ但シ目錄書ト共ニ現品ヲ携帯スルコトヲ妨ゲズ

第七條 本場ハ左ニ掲グル出品ヲ拒絕ス

- 一 風教ニ害アルモノ

二 他ニ損害ヲ及ボシ又ハ危險ノ虞アルモノ

第八條 工藝品ハ出品人ノ希望ニ依リ時期ヲ定メテ參考館ニ陳列シ其期間滿了後之ヲ販賣館ニ移スコトヲ得

第九條 現品ノミニテ其性質及効用ヲ示シ難キ出品ニハ説明書又ハ物品ヲ添出スルコトヲ要ス

第十條 出品人本場ヨリ出品承認ノ通知ヲ受ケタルトキハ直チニ現品ヲ發送スベシ本場ニ於テ前項ノ出品ヲ受領シタルトキハ其旨出品人ニ通知ス但シ特ニ受領證ヲ請フモノアルトキハ之ヲ交付スベシ

第十一條 出品物ノ荷造及運送ニ要スル費用ハ出品人ノ自辨トス但參考館ノ出品ニ限リ本場ニ於テ其運送費用ヲ支辨ス

第十二條 出品ノ區分及陳列ハ本場ニ於テ之ヲ設定ス

第十三條 出品人ハ本場ノ承認ヲ受ケ自費ヲ以テ特別ノ陳列又ハ裝飾ヲ爲スコトヲ得

第十四條 出品ノ代價ニ變更アルトキハ可成速カニ本場ニ届出ヅベシ



第十五條 出品物ハ出品人ノ申出ニ依リ若クハ本場ニ於テ必要ト認ムルトキハ之ヲ引換シメ又ハ返還スベシ

第十六條 左ノ場合ニ於テハ陳列品ヲ撤去ス

- 一 物質又ハ状態ニ異變ヲ生ジタルガ爲メ陳列ニ適セズト認ムルトキ
- 二 陳列ノ都合ニ依ルトキ

前項ニ依リ撤去シタル陳列品ガ寄贈ナルトキハ本場ニ於テ適宜ニ之ヲ處分ス

第十七條 出品物ハ本場ニ於テ相當ノ警護ヲ爲スベシト雖モ不可抗力ニ因ル損害及盜難ニ對シテハ本場其責ニ任ゼズ

第十八條 販賣品ノ販賣代金ハ毎月一口以上精算シテ出品人ニ告知シ之ヲ交付ス

前項代金ノ送付ヲ要スルモノハ其ノ代金ノ内ヨリ送金費用ヲ扣除シ殘金ヲ送付ス

### 第三章 觀 覽

第十九條 本場休日ヲ除クノ外毎日左ノ時間中觀覽ヲ許ス但都合ニ依リ時間ヲ伸縮シ又ハ觀覽ヲ停止スルコトアルベシ

自四月一日	午前八時開
至十月三十一日	午后四時閉
自十一月一日	午前九時開
至三月三十一日	午后四時閉

第二十條 本場ハ月曜日及十二月二十九日ヨリ全三十一日迄ヲ休日トシ各館ヲ閉鎖ス但本場ニ於テ必要アリト認ムルトキハ之ガ變更ヲ爲スコトアルベシ此場合ニアリテハ門前ニ揭示ス

第二十一條 本場ノ觀覽ハ無料トス

第二十二條 觀覽人ハ左ノ各號ヲ遵守スベシ

- 一 危險若クハ巨大ノ物品ヲ携帶シ又ハ畜類ヲ率キテ入場スルコトヲ得ズ
- 二 看守人ノ承諾ヲ經ズシテ陳列品ニ觸ル、コトヲ得ズ
- 三 本場ノ承諾ヲ受ケズシテ陳列品ヲ撮影又ハ摸寫スルコトヲ得ズ
- 四 揭示事項及場員ノ注意ニ從フベシ

第二十三條 觀覽人本場ノ販賣品ヲ購置シタルトキハ直ニ其ノ代金ヲ差出シ現品ノ

引渡シヲ受クベシ  
 第二十四條 觀覽人場内ノ物品ヲ毀損シタルトキハ相當ノ辨償ヲ爲サシムベシ  
 第二十五條 癡癪人醉狂人其他秩序風俗ヲ亂ルノ虞アル者ハ入場ヲ禁ジ又ハ退場セシムベシ

出品目錄

番 號	品 名	數 量	代 價	目 的

右貴場規則ニ遵ヒ出品致度候也

年 月 日

住 所

氏

名

印

和歌山縣物産陳列場御中

備考

代價欄ニハ出品當時ノ單價ヲ記載スベシ

目的欄ニハ(參考品)(販賣)(寄贈)(何箇月間參考館ニ陳列ノ後販賣)等ノ區別ヲ記載スベシ

寄贈品其ノ他參考館ニ出品ナルトキハ左ノ説明ヲ添付スベシ

説明

出品番號	産地	一箇年産額	卸賣直段	注文ニ應ジ得ラルベキ額	商店又ハ製造場所在地

和歌山縣物産陳列場職制

(明治三十八年七月改正)  
縣令第三十號

第一條 物産陳列場ニ左ノ職員ヲ置ク

場長

主事

書記

看守人

第二條 場長ハ知事ノ命令ヲ承ケ部下ノ職員ヲ指揮監督シ場務ヲ掌理ス

第三條 主事ハ場長ノ指揮ヲ承ケ場務ヲ處理ス

第四條 書記ハ上司ノ指揮ヲ承ケ庶務ニ従事ス

第五條 看守人ハ上司ノ指揮ヲ承ケ陳列品ノ看守其ノ他出品ニ關スル庶務ニ従事ス

第六條 縣内ノ地區又ハ業種ニ從ヒ必要ニ應ジ委員ヲ置ク

第七條 委員ハ出品ノ勸誘其他場長ノ委囑スル出品事務ヲ處理ス

和歌山縣物産陳列場處務規定

(明治三十八年七月十日改正)  
訓第二十一號

第一條 物産陳列場長ハ職制ノ定ムル所ニ從ヒ主管事務ノ處理ニ付其ノ責ニ任ズ

第二條 物産陳列場長ハ左記各號ノ事件ニ付之ヲ專行スルコトヲ得

一 日給五拾錢ヲ超ヘザル傭員ノ採用解免ニ關スルコト

二 豫算定額内ニ於テ一廉拾圓未滿ノ支出ヲナスコト

三 主館事務ニ付各廳廨及人民ニ對シ場長名又ハ場名ヲ以テ文書ノ往復ヲ爲スコト

四 出品ノ承認及其ノ處理ヲ爲スコト

五 主事以下場員ノ勤惰ヲ監視シ及諸届ヲ檢閱スルコト

第三條 物産陳列場長ハ部下職員ノ進退賞罰ヲ知事ニ具申スルコトヲ得

第四條 物産陳列場長事故アルトキハ輕易ナル事件ニシテ急施ヲ要スル場合ニ限リ

主事ニ於テ假ニ處決執行スル事ヲ得

但シ代決シタル文書ハ場長ノ追認ヲ受クルコトヲ要ス

第五條 物産陳列場ニ參考品登記簿(第一号様式)及販賣品登記簿(第二号様式)ヲ備ヘ收受又ハ處理ノ都度之ニ登記スベシ

前項帳簿ノ外販賣品ニ對シテハ尙ホ別ニ販賣日計簿ヲ備ヘ其販賣高ヲ登記スベシ

第六條 物産陳列場ニ日誌ヲ備ヘ來場者及觀覽人員其他參考トナルベキ必要ノ事項ヲ記載スベシ

第七條 本規定ニ別段ノ規程事項ハ本廳處務細則ヲ準用ス

訓第二號

物 産 陳 列 場

其場事業施設ノ狀況自今左記ノ通當廳及農商務省商品陳列館ヘ報告スベシ  
追テ其ノ場職制及現在ノ職員名、建坪數、陳列品ノ類別及其點數最近三箇年間ノ委託販賣高全上ノ入覽人員物品陳列以外ニ施設シタル事項及其ノ効果等ハ此際直チニ農商務省商品陳列館ヘ報告スベシ

右訓令ス

明治四十二年五月三十一日

和歌山縣知事伊澤多喜男

記

毎月一回報告ヲ要スル事項

(毎月十日迄ニ前月分ノ報告ヲ要ス)

一 陳列品ニ關スル件

收受陳列品中一般ニ知ラシメ有益ト認メタルモノアルトキハ其品名及其詳細ナル説明ノ報告ヲ要ス其他陳列品收受點數全貸與下附點數、委託品販賣高等モ便宜報告ノコト

一 調査及通信事務ニ關スル事

取扱タル調査及通信事務ノ項目其件數及其重ナル事項ノ内容

一 來觀人員ニ關スル件

來觀人員及來觀者ニ對シ陳列品ノ説明ヲ與ヘタル件數

毎年報告ヲ要スル事項

(毎年三月三十一日迄ニ報告ヲ要ス)

- 一 前年度ノ業務成績
- 一 新年度ノ經費豫算(當廳へ報告ヲ要セス)
- 臨時報告ヲ要スル事項
- 一 職員ノ異動ニ關スル件
- 一 陳列換ニ關スル件
- 一 講話會其他類似ノ開催ニ關スル件
- 一 品評會等ノ開設及其狀況ニ關スル件
- 一 新計畫ニ關スル件
- 一 其他必要ト認メタル事項

物産陳列場參考品處理規程

(明治三十六年十月十四日  
和歌山縣訓令第5號)

第一條 物産陳列場參考品ハ左ノ三種トス

- 一 官ヨリ貸與ヲ受ケタルモノ
- 二 有志者ノ寄贈品又ハ出品ノ非賣品タルモノ
- 三 物産陳列場費ヲ以テ購入シタルモノ

第二條 第一種第二種ノ參考品ハ無期限ニ之ヲ保存管理スルモノトス  
但第二ノ參考品ニシテ腐敗融解等ノ虞アルモノハ此限ニアラズ

第三條 第三種ノ參考品ハ必要ニ應ジ左ノ區別ニ依リ知事ノ裁決ヲ經テ之ヲ處理スルコトヲ得

- 一 世上嗜好ノ變遷ニヨリ參考品トシテ陳列スルノ必要ナキニ至リタル工業品ハ購入ノ時ヨリ三箇年ヲ經過シタル後其購入原價ノ三割以内ノ割引ヲ爲シ賣品トナスコト
  - 二 織物ノ類ニシテ嗜好ノ變遷疾キモノ又ハ褪色セルモノハ購入ノ時ヨリ二箇年ノ後割引ヲ爲シ賣品トナスコト
- 但其ノ割引歩合ハ現物ノ實況ニ應ジ其ノ時々知事ノ裁可ヲ經テ之ヲ定ム

ベシ

第四條 參考品賣渡ノ代金ハ縣ノ雜收入トス

### 物産陳列場看守人心得

第一條 看守人ハ場長及書記ノ指揮ヲ受ケ受持ノ列品ヲ看守スベシ

第二條 毎日閉場時間ニ至ルモ來觀人出場終ル後ニアラザレバ退場スベカラズ

第三條 毎日出勤シタルトキハ出勤簿ニ捺印シ正當事由ノ爲メ欠勤セントスルトキ

ハ其ノ旨届ケ出ヅ可シ

第四條 看守人ハ妄リニ勤務ノ場所ヲ離ル、ヲ得ズ若シ止ムヲ得ザルトキハ互ニ頼

ミ不都合ナキ様注意スベシ

第五條 場内ニ於テ遺失物ヲ認メタルトキハ直ニ事務所へ申出ヅベシ

第六條 來觀人ヨリ尋問アリタルトキハ懇切丁寧ニ應接スベシ

第七條 來觀人本場規則ニ觸ル、モノアルトキハ其ノ旨丁寧ニ説諭シ若シ應ゼザル

トキハ事務所ニ申出ヅベシ

第八條 來觀人中列品ニ對シ怪シムベキ所爲アルト認ムルトキハ直ニ事務所ニ申出  
ヅベシ

第九條 彼我受持ノ別ナク列品ノ損傷及紛失ヲ認知セントキハ直ニ事務所ニ申出ヅ

ベシ

第十條 來觀人中委托ニ係ル販賣品ヲ購買セントスルモノアルトキハ書記ニ紹介ス

ベシ

第十一條 列品及裝飾物等ニ就テハ毎々深キ注意ヲ爲シ時々之ヲ点檢スベシ若シ其

損傷異狀アルコトヲ認メタルトキハ直ニ事務所ニ申出ヅベシ

第十二條 退場後ト雖ドモ非常ノ事變アルトキハ直ニ事務所ニ出頭スベシ

第十三條 看守人ハ新聞紙又ハ雜誌等ヲ閱讀或ハ私語シテ看守ヲ怠ルベカラズ

第十四條 販賣館ノ火ノ元ニ注意スベシ

### 現在ノ職員左ノ如シ

場長 事務官補 佐々木米三郎

主事	縣出納吏	吉田安之助
書記		石山啓次郎
看守人		堀口虎之助
全		立花又之丞
全		大藪清次郎
全		太田十兵衛
全		田中英藏
全		和田範英
全		角田ヨ子
全		川口スイ
全		岩橋澄枝

### 場務ノ概要

明治四十二年ニ於ケル本場業務ノ概要ヲ案スルニ開場日數ハ三百十日觀覽人員六萬

七千二百二十人ニシテ一日平均二百十六人ナリ之ヲ前年ニ比スレバ開場日數ニ於テ七日觀覽總人員ニ於テ壹萬五千四百六十四人即チ一日平均ニ於テ四十四人ヲ減少シタルハ本年中ニ於ケル財界ハ不況ヲ重テ商工業銷況シ爲メニ其ノ影響ノ一般ニ及ボシタルハ蓋シ主因タルベシ然シテ委託販賣ノ狀況ハ前年ニ比シ金壹百四拾四圓餘賣上高ノ増加ヲ見ルノ効果ヲ得タルハ主トシテ本場ニ對スル信用一般ニ増進セルモノト認ム而シテ當業者ヲシテ益地方産業ノ改善セシムルコトニ努メ時勢ノ趨向ヲ察シ有益ナル參考品ヲ蒐集シ又農商務省商品陳列館ニ貸與ヲ請ヒ外國産標本其ノ他參考品ヲ得タルトキハ商工業組合等ニ通知シ觀覽ヲ促ガシ以テ研鑽ノ資ニ供セリ爲メニ益本場ヲ利用スルニ至リ特許商標ノ出願陳列品ノ説明生産品ノ紹介及調査ヲ依頼スルモノ逐年増加シ良好ノ成績ヲ收メツ、アリ今四十二年中ニ於ケル場務ハ三月ニハ福岡外四縣へ場務視察ノ爲メ場員ヲ派遣シ四月ニ全國陳列場會議へ參列ノ爲メ場長上京シ五月ニハ大阪京都二府へ參考品調査ノ爲メ六月ニハ日高郡へ出品勸誘ノ爲メ七月ニ東西牟婁二郡へ出品勸誘ノ爲メ九月ニハ大阪名古屋兩市へ參考品購入ノ爲メ又有田郡湯淺町西牟婁郡田邊町へ出品勸誘用件ヲ以テ場員ヲ派遣シ全月二十四日ヨリ

十月十二日迄本場内ニ於テ土産品展覽會ヲ開キ大ニ參觀者ヲ誘致シ十二月海草郡へ出品勧誘ノ爲メ場員ヲ遣シタリ

本場ニ於ケル陳列品ハ次第ニ其ノ數ヲ加ヘ來リ委託販賣亦盛況ヲ呈シ目下陳列ニ狹隘ヲ感ズルニ至リタルヲ以テ更ニ和歌山城天主閣二層樓ニ陳列設備ヲナシ第二陳列場トシテ擴張シ年々増加ノ傾向ヲ有スル遊覽旅客ニ本縣ノ風光ト共ニ縣生産ヲ紹介シ益々産業思想ノ普及ヲ計ラントス

土産品展覽會　ハ本縣土産品ノ改良發達ヲ獎勵スルヲ以テ目的トシ和歌山商業會議所及ビ和歌山市商工業ノ有志者ト相謀リ本會ヲ組織シ本場内ニ開催セリ其出品ハ第一部土産品第二部意匠品第三部參考品ノ三部ニ分チ種類ハ織物漆器陶磁器木竹製品紙製品飲食品足袋裝束品及ビ雜工品ニシテ出品人員百二十九人点数六千七百七十六点ノ多キヲ蒐集陳列ス而シテ出品ハ總テ即賣トシ來觀者ノ購買ニ便ジ尙ホ館外ニハ飲食品其ノ他ノ賣店ヲ設ケ庭園ニ水禽及混成動物ヲ設備シ觀覽者ノ娛樂ニ供シ專ラ誘致ノ方法ヲ講ズル等ノ準備ヲ全フシ九月二十四日ヨリ十月十二日迄開會シ公衆ノ

觀覽ヲ許シタリ時恰モ秋高ノ好季ニ當リ第十二回京攝區實業大會及本縣教育品共進會ノ當市ニ開設スルアリテ各地ヨリ來市スルモノ多ク爲ニ本會モ非常ノ來觀人アリ頗ル盛況ヲ極メ良好ノ効果ヲ收ム而シテ出品審査ノ結果擬賞セラレタルモノ壹等賞十一人貳等賞八人參等賞十一人四等賞十六人計四十六人ニシテ十月十二日褒賞授與式ヲ舉行シタリ而シテ出品中意匠製作優良ノモノ乏シカラズ縣下産業上裨益スル所鮮少ナラザリシト信ズ

本年中本場ニ於ケル來觀者陳列品ニ對スル説明及通商取引ノ調査紹介件數及圖書閱覽人員ヲ掲グレバ左ノ如シ

- |           |      |
|-----------|------|
| 一 陳列品説明件數 | 壹貳參件 |
| 一 紹介及調査件數 | 貳七件  |
| 一 圖書閱覽人員  | 九七人  |

### 參 考 品 ノ 概 況

本場陳列ノ標本ハ規則ノ定ムル所ニヨリ蒐集スルモノニシテ其ノ方法ハ寄贈借用及



購入トス而シテ四十二年中購入シタルモノハ外國産綿布捺染標本外七点ナリ又數年前ノ購入ニ係ル物品ニシテ賣却處理シタルモノ拾貳点ナリトス四十二年末ニ於ケル總現在点數ハ内國産壹千參百參拾八点外國産百九拾四点合計壹千五百參拾貳点此價額四千參百貳拾貳圓參拾八錢ナリ今之レヲ類別スレバ左表ノ如シ

官有參考品類別表

種別	内國産		外國産	
	点數	價額	点數	價額
織物	五五	四九三、二二〇	五六	三二二、八一〇
漆器	三三	四二八、一五〇	一〇	九、六五〇
陶磁器	二七	七二〇、二五〇	一二	一四九、五九〇
金屬製品	一四	二四四、二〇〇	二	二四、三〇〇
七寶、玻璃製品	一	二五、〇〇〇	一一	一一七、九七〇
紙及紙製品	一一	四、一八〇	七	六九、三二〇
雜製品	五	二、八八〇		

計

一四六

一、九〇七、七八〇

九八

六八三、六四〇

備考 本品ハ農商務省ノ下附ニシテ本縣へ保管轉換セラレタルモノナリ

官有參考品製産府縣別点數表

府縣別	内							計
	東 京	京 都	神 奈 川	兵 庫	新 瀧	奈 良	愛 知	
織物	四	二〇	一			一	二	二六
漆器	三	二			四		六	一三
陶磁器	八		二		一		五	二二
金屬製品	一一						三	二二
七寶、玻璃製品							一	一一
紙及紙製品								一〇
雜製品				五				五
計	二六	二二	三	五	五	一	二七	一三三

外			國										
獨	米	英	計	佐	愛	香	德	山	富	石	福	秋	福
國	國	國		賀	媛	川	島	口	山	川	井	田	島
	三	一八	五五		一		一	一	一	二			
八	二		三三			四			三	四	二	一	三
二	一	三	二七	四						五			
			一四										
一		一	一										
			二										
			一							一			
		六	五										
一	六	三〇	一四六	四	一	四	一	一	四	二	二	一	三

購入參考品類別表

種別	國					國						
	計	清	伊	奧	露	佛	計	清	伊	奧	露	佛
		國	國	國	國	國		國	國	國	國	國
織物	五				一	二	二					
漆器	一〇					一	二					
陶磁器	一〇					一	二					
金屬製造石品	二						二					
七寶、玻璃製品	二						二					
點數	一四九				一一	二四	一一					
價額	二四〇、四九〇				二	一	二					
點數	二八			四			二					
價額	八八、九七〇						〇					
價額	一五、一一〇						七					
價額	一一、〇〇〇						一					
價額	九、〇〇〇						七					
價額	一六、一三〇						九					

三重	岐阜	愛知	巖手	福島	青森	山形	秋田	静岡	栃木	埼玉	新潟	長崎	兵庫
		九		四		二	一	三	五	三	一		三
一〇	一五	一三		一六	三	二	五	三三			六	一	
	五	九		一									一〇
一	三		二										
	六九							一					三
三	一〇	一						九					三
				二									
				四				一					
								二					
	一〇				一			八					四
一四	一一二	三三	二	二七	四	四	六	五六	五	三	七	一	二二

府縣別	織物	漆器	陶磁器	金屬製品	礦石	七寶玻璃製品	紙及紙製品	木竹製品	蠟燭油	農林產物	水產物	雜製品	計
神奈川		九											
大阪	二二	一五	五		九		二			二		二	五七
京都	二二	一五	七									三	四七
東京	一八	二			七		一	二				五	三五
計			七六三			一、四四二、七九〇			九六			一七〇、四〇〇	
紙及紙製品	一〇七						四〇、六九〇						
木竹製品	七〇						一二一、一八〇						
蠟燭油	二						二〇〇						
農林產物	二〇						九、八〇〇						
水產物	三						三、〇〇〇						
雜製品	九三						七三、二八〇		一九			三〇、一九〇	
計							一、四四二、七九〇						

購入參考品製産府縣別点數表

計	米國	白國	英國	奧國	佛國	伊國	獨國	計	沖繩	慶島	宮崎	福岡	山口
二八					一	一	二六	一四九				一一	一
一五							一五	二二〇	二				
八		八						五九		一			二
三			三					四〇		一		一	
二三				二二	二								
								一〇七			二		
								七〇					
								二二					
								二一〇					
								三					
一九	二		五	一二				九三					
九六	二	八	八	三三	三	一	四一	七六三	二	二	二	一一	三

島根	高知	廣島	岡山	鳥取	愛媛	香川	德島	和歌山	福井	石川	富山	奈良	滋賀
一	三	二	二		二	三		一二	七	一	一	三	七
二	四					一六		二二	三	一三	八	三	四
				四				一二		三			
		一			一		一	二	八		三		
	一〇			三	七	六			一	二			
					一	二		一〇				一〇	九
				六			四	三					
	一												
	五		二五		一	二		二三					四
三	二三	三	二七	一三	一二	三九	五	八三	一九	一九	一二	一六	二四

寄贈參考品類別表

種別	点數	價額
染織物	五二	一七、九九〇
漆器	八	五、四八〇
陶磁器	三〇	一三、二五〇
金屬製品、礦石	二〇	七、七七〇
紙及紙製品	九一	二七、〇五〇
木、竹製品	五四	八、七九〇
醸造品	一三	四、〇六〇
農林産物	六〇	八、一九〇
水産物	三三	二、六二〇
食用瓶罐詰	一〇	九、九〇〇
足袋	三四	一一、八三〇

雜製品

二四

八四〇

計

四二九

一一七、七七〇

委託販賣出品

本品ハ規則ノ定ムル所ニ從ヒ出品ヲ承認シ觀覽者ノ需ニ應ジ即賣ヲナシ縣下ノ物産ヲ世人ニ紹介シ販路ノ擴伸ヲ圖ルニアリ其ノ出品ヲ市郡ニ區別スレバ左表ノ如シ

委託販賣出品市郡別表

明治四十二年十二月末日現在

種別	和歌山市	海草郡	那賀郡	伊都郡	有田郡	日高郡	西牟婁郡	東牟婁郡	縣外	計
織物	二九 六三、四一〇	一、六三二	七四 一一、二九〇	二七三 三〇、三六〇	五 九、六五〇	九 一〇、九〇〇	四九 六五、七〇〇		四八 八七、三〇〇	七〇五 一、一九、三七〇
漆器	三三 六、七〇〇	一、六三二					四七 三、五五〇		四八 八七、三〇〇	一、七〇、三四〇
陶磁器	三三 一〇、四〇〇						四七 三、五五〇		一六二 一五、三七〇	一七〇、三四〇
金屬製品	七〇 一六、九〇〇		五〇 二〇、八〇〇			一 七〇〇	三九 五〇、七〇〇		一七六 一八、一七六	二、二三五
七寶									四六 六八、一五〇	六八、一五〇
玻璃製品									四六 六八、一五〇	六八、一五〇
紙製品及	二二 二五、八三〇	一、三三〇		一一 三三、六〇〇		二四 一六、六〇〇			五五 六、九五〇	三〇、一三〇

計	雜製品	仕立物	足詰	鐵瓶	食用	水産物	農林産物	醸造品	蠟燭	廢物、靴	木竹製品
三、四九、八〇〇	三、九三、一〇〇	二七、八八〇	六、一九〇	二、七九七	四、〇〇〇	六、〇〇〇	八四、八六〇	三三、六〇〇	一三、七〇〇	五七、九〇〇	二、三三〇
一、〇六、八〇〇	一、〇七、〇〇〇	三、八八〇	三、六〇〇	三、六〇〇	四、〇〇〇	八〇〇	三〇、七八〇	一、二〇〇	二、九一〇	三、〇〇〇	三、〇〇〇
三、四四、二七〇	二、〇〇〇	二、八八〇	四、五〇〇	二、五、八九〇	四、〇〇〇	一、〇〇〇	一、六、九七〇	一、四六〇	一、〇一〇	一、九一〇	一、五、四〇〇
四、四〇八	六、九二	七、七	二、九七	二、九七	二、九七	二、九七	二、九七	二、九七	二、九七	二、九七	二、九七
一、八八五	二、〇〇〇	二、〇〇〇	二、〇〇〇	二、〇〇〇	二、〇〇〇	二、〇〇〇	二、〇〇〇	二、〇〇〇	二、〇〇〇	二、〇〇〇	二、〇〇〇
五、七、七三〇	二、六六〇	一、七四〇	二、九、五三〇	三、三、三六〇	三、三、三六〇	三、三、三六〇	三、三、三六〇	三、三、三六〇	三、三、三六〇	三、三、三六〇	三、三、三六〇
二、九、五四〇	二、〇〇〇	二、〇〇〇	二、〇〇〇	二、〇〇〇	二、〇〇〇	二、〇〇〇	二、〇〇〇	二、〇〇〇	二、〇〇〇	二、〇〇〇	二、〇〇〇
二、〇、八〇〇	五、八七〇	九、九	三、一五〇	三、一五〇	三、一五〇	三、一五〇	三、一五〇	三、一五〇	三、一五〇	三、一五〇	三、一五〇
二、六、二七〇	五、八七〇	九、九	三、一五〇	三、一五〇	三、一五〇	三、一五〇	三、一五〇	三、一五〇	三、一五〇	三、一五〇	三、一五〇
五、八〇、四七〇	四〇、七四〇	一、五四二	四、七四〇	四、七四〇	四、七四〇	四、七四〇	四、七四〇	四、七四〇	四、七四〇	四、七四〇	四、七四〇
六、二七、三五〇	九、七五	一、六七一	一、六七一	一、六七一	一、六七一	一、六七一	一、六七一	一、六七一	一、六七一	一、六七一	一、六七一
五、八〇、四七〇	四、七五	九、七五	四、七五	四、七五	四、七五	四、七五	四、七五	四、七五	四、七五	四、七五	四、七五

開場日數及觀覽人員

明治四十二年ニ於ケル開場ノ日數ハ參百拾日ニシテ觀覽人員ハ六万七千百貳拾人ナリ之ヲ前年ニ比スルニ開場日數七日又々觀覽人員一日平均四拾四人ノ減少ヲ

示スハ一般ノ市況不振ノ爲メ遊覽旅客ノ來縣少カリシニ因ル左ニ月別表ヲ示ス而シテ九十月ニ多數ナルハ土産品展覽會ノ開催アリタルニ依ル

開場日數及觀覽人員表

月別	開場日數	觀覽人員	一日平均人員
一月	二五	二、七三五	一〇九
二月	二四	一、九七一	八二
三月	二六	五、九九三	一三〇
四月	二六	七、五六六	二九一
五月	二六	七、二六七	二七九
六月	二六	一、八八二	七二
七月	二七	二、三三三	八五
八月	二六	二、七二五	一〇四
九月	二七	一、三八〇〇	五一

十月	二六	一一、七九五	四五三
十一月	一五	四、八九四	一九五
十二月	二六	四、一七八	一六〇
計	三二〇	六七、一二〇	一ヶ月平均 五、五九三

自明治三十五年  
至全 四十一年 觀覽人員比較表

年 別	開場日數	觀覽人員	一日平均人員	觀覽人員比較
三十五年	三〇八	三〇、八四三	一〇〇	
三十六年	三〇二	三九、二六六	一三〇	八、四二二
三十七年	三一一	五三、二二三	一七一	一三、九五七
三十八年	三一一	九七、三二一	三二二	四四、〇九八
三十九年	三二四	一二六、九四八	四〇四	二九、六二七
四十年	三二六	一一〇、八八七	三五〇	一六、〇六一
四十一年	三二七	八二、五八四	二九二	二八、三〇三

委託販賣ノ狀況

四十二年中ニ於ケル委託販賣出品ノ賣上点數ハ壹萬四千九百四十九点其ノ價格五千六百壹圓八拾壹錢ニシテ前年ニ比スレバ点數ニ於テ壹千六百五拾六点價格百四拾四圓四拾四錢ヲ増加セリ而シテ種類ニ依リテ其多少ヲ見ルニ最モ高位ヲ占ムルハ漆器ノ壹千參百貳拾圓拾壹錢ニシテ之ニ次グハ織物類ノ八百貳拾貳圓六拾貳錢木竹製品ノ七百參拾八圓七拾六錢履物靴ノ五百六拾九圓參拾九錢雜製品ノ五百四拾六圓六拾七錢金屬品古谷石ノ四百四拾九圓參拾八錢紙製品ノ四百四圓七拾五錢食用鐵詰ノ四百拾八圓六拾一錢尼袋仕立物ノ百五拾九圓拾五錢醬油ノ八拾參圓五錢等ナリ而シテ陳列品價格ノ適準ナルヲ信用セラル、ノ傾向アリ就中漆器縞木綿箆笥傘履物ハ廉價ナリトノ高評ニテ賣行良好ナリ今月別賣上高及開設以來累年比較賣上高ヲ示セバ左表ノ如シ

委託販賣品賣上高点數表

品種	月次												
	一月	二月	三月	四月	五月	六月	七月	八月	九月	十月	十一月	十二月	合計
織物	價点 四、二〇〇	價点 五、一〇〇	價点 五、六〇〇	價点 五、八〇〇	價点 九、二〇〇	價点 七、三〇〇	價点 八、四〇〇	價点 九、〇〇〇	價点 九、〇〇〇	價点 一〇、〇〇〇	價点 一〇、〇〇〇	價点 一〇、〇〇〇	價点 一〇、〇〇〇
漆器	價点 一、〇〇〇	價点 一、〇〇〇	價点 一、〇〇〇	價点 一、〇〇〇	價点 一、〇〇〇	價点 一、〇〇〇	價点 一、〇〇〇	價点 一、〇〇〇	價点 一、〇〇〇	價点 一、〇〇〇	價点 一、〇〇〇	價点 一、〇〇〇	價点 一、〇〇〇
陶磁器	價点 一、〇〇〇	價点 一、〇〇〇	價点 一、〇〇〇	價点 一、〇〇〇	價点 一、〇〇〇	價点 一、〇〇〇	價点 一、〇〇〇	價点 一、〇〇〇	價点 一、〇〇〇	價点 一、〇〇〇	價点 一、〇〇〇	價点 一、〇〇〇	價点 一、〇〇〇
金屬製品	價点 一、〇〇〇	價点 一、〇〇〇	價点 一、〇〇〇	價点 一、〇〇〇	價点 一、〇〇〇	價点 一、〇〇〇	價点 一、〇〇〇	價点 一、〇〇〇	價点 一、〇〇〇	價点 一、〇〇〇	價点 一、〇〇〇	價点 一、〇〇〇	價点 一、〇〇〇
礦石	價点 一、〇〇〇	價点 一、〇〇〇	價点 一、〇〇〇	價点 一、〇〇〇	價点 一、〇〇〇	價点 一、〇〇〇	價点 一、〇〇〇	價点 一、〇〇〇	價点 一、〇〇〇	價点 一、〇〇〇	價点 一、〇〇〇	價点 一、〇〇〇	價点 一、〇〇〇
七寶	價点 一、〇〇〇	價点 一、〇〇〇	價点 一、〇〇〇	價点 一、〇〇〇	價点 一、〇〇〇	價点 一、〇〇〇	價点 一、〇〇〇	價点 一、〇〇〇	價点 一、〇〇〇	價点 一、〇〇〇	價点 一、〇〇〇	價点 一、〇〇〇	價点 一、〇〇〇
玻璃製品	價点 一、〇〇〇	價点 一、〇〇〇	價点 一、〇〇〇	價点 一、〇〇〇	價点 一、〇〇〇	價点 一、〇〇〇	價点 一、〇〇〇	價点 一、〇〇〇	價点 一、〇〇〇	價点 一、〇〇〇	價点 一、〇〇〇	價点 一、〇〇〇	價点 一、〇〇〇
紙製品及	價点 一、〇〇〇	價点 一、〇〇〇	價点 一、〇〇〇	價点 一、〇〇〇	價点 一、〇〇〇	價点 一、〇〇〇	價点 一、〇〇〇	價点 一、〇〇〇	價点 一、〇〇〇	價点 一、〇〇〇	價点 一、〇〇〇	價点 一、〇〇〇	價点 一、〇〇〇
紙製品	價点 一、〇〇〇	價点 一、〇〇〇	價点 一、〇〇〇	價点 一、〇〇〇	價点 一、〇〇〇	價点 一、〇〇〇	價点 一、〇〇〇	價点 一、〇〇〇	價点 一、〇〇〇	價点 一、〇〇〇	價点 一、〇〇〇	價点 一、〇〇〇	價点 一、〇〇〇
木製品	價点 一、〇〇〇	價点 一、〇〇〇	價点 一、〇〇〇	價点 一、〇〇〇	價点 一、〇〇〇	價点 一、〇〇〇	價点 一、〇〇〇	價点 一、〇〇〇	價点 一、〇〇〇	價点 一、〇〇〇	價点 一、〇〇〇	價点 一、〇〇〇	價点 一、〇〇〇
履物	價点 一、〇〇〇	價点 一、〇〇〇	價点 一、〇〇〇	價点 一、〇〇〇	價点 一、〇〇〇	價点 一、〇〇〇	價点 一、〇〇〇	價点 一、〇〇〇	價点 一、〇〇〇	價点 一、〇〇〇	價点 一、〇〇〇	價点 一、〇〇〇	價点 一、〇〇〇
蠟燭	價点 一、〇〇〇	價点 一、〇〇〇	價点 一、〇〇〇	價点 一、〇〇〇	價点 一、〇〇〇	價点 一、〇〇〇	價点 一、〇〇〇	價点 一、〇〇〇	價点 一、〇〇〇	價点 一、〇〇〇	價点 一、〇〇〇	價点 一、〇〇〇	價点 一、〇〇〇
蠟油	價点 一、〇〇〇	價点 一、〇〇〇	價点 一、〇〇〇	價点 一、〇〇〇	價点 一、〇〇〇	價点 一、〇〇〇	價点 一、〇〇〇	價点 一、〇〇〇	價点 一、〇〇〇	價点 一、〇〇〇	價点 一、〇〇〇	價点 一、〇〇〇	價点 一、〇〇〇
農林產物	價点 一、〇〇〇	價点 一、〇〇〇	價点 一、〇〇〇	價点 一、〇〇〇	價点 一、〇〇〇	價点 一、〇〇〇	價点 一、〇〇〇	價点 一、〇〇〇	價点 一、〇〇〇	價点 一、〇〇〇	價点 一、〇〇〇	價点 一、〇〇〇	價点 一、〇〇〇
水產物	價点 一、〇〇〇	價点 一、〇〇〇	價点 一、〇〇〇	價点 一、〇〇〇	價点 一、〇〇〇	價点 一、〇〇〇	價点 一、〇〇〇	價点 一、〇〇〇	價点 一、〇〇〇	價点 一、〇〇〇	價点 一、〇〇〇	價点 一、〇〇〇	價点 一、〇〇〇
食用	價点 一、〇〇〇	價点 一、〇〇〇	價点 一、〇〇〇	價点 一、〇〇〇	價点 一、〇〇〇	價点 一、〇〇〇	價点 一、〇〇〇	價点 一、〇〇〇	價点 一、〇〇〇	價点 一、〇〇〇	價点 一、〇〇〇	價点 一、〇〇〇	價点 一、〇〇〇
雜貨	價点 一、〇〇〇	價点 一、〇〇〇	價点 一、〇〇〇	價点 一、〇〇〇	價点 一、〇〇〇	價点 一、〇〇〇	價点 一、〇〇〇	價点 一、〇〇〇	價点 一、〇〇〇	價点 一、〇〇〇	價点 一、〇〇〇	價点 一、〇〇〇	價点 一、〇〇〇

自明治三十五年 至全 四十一年 委託販賣品賣上高比較表

年次	開場日數	點數	販賣金高	一日平均金高	販賣高比較	
					增	減
三十五年	三〇八	一、三九七	一、一二六、九四八	三、六五九		
三十六年	三〇二	一、六六三	一、七六四、二六三	五、八四二	六三七、三二五	
三十七年	三一	二、三三二	一、七〇四、六三四	五、四八一		五九、六二九
三十八年	三一	五、〇八五	三、四一一、八一八	一〇、九七〇	一、七〇七、一八四	
三十九年	三一四	九、一二四	五、八九二、八四〇	一八、七六七	二、四八一、〇二二	
四十年	三一六	一〇、三七五	六、六三四、九一〇	二〇、九九六	七四二、〇七〇	
四十一年	三一七	一三、二九九	五、四五七、三七〇	一七、二一五		一、一七七、五四〇



敷地		物建及敷地	
種目	坪數	種目	坪數
敷地	四、二五〇坪二合一勺	官有地第二種 陸軍省用地	
建物			
種別	坪數	建築費	構造
第壹號館	一百八坪	八、八九二、一九七	瓦葺 和造
第貳號館	六十坪	一、四一三、三七四	全
第參號館	六十坪	一、四一三、三七四	全
公報縱覽所	二十八坪五合	三八七、〇〇〇	全
事務所	二十坪	二六八、四八〇	全

本場ノ建物ハ明治三十四年ノ建築ニシテ正面第一號館ハ參考品及縣產物標本ノ陳列場トシ右第二號館左第三館ハ委託販賣品ノ陳列場ニ充用セリ

物産陳列場費豫算

科目	四十二年	四十三年	比較
物置庫	二十八坪	四九二、五七〇	全
兩便所	六坪	六四、九五〇	亞鉛板葺
飼鳥舍	二坪三合	五六、〇〇〇	全 金綱付
石柱鐵鎖外柵	六十五間	一五六、一八〇	
俸給	九〇〇、〇〇〇	一、三三二、〇〇〇	增
主事及書記給	四三二、〇〇〇	五七六、〇〇〇	一四四、〇〇〇
看守給	四六八、〇〇〇	七五六、〇〇〇	二八八、〇〇〇
雜給	五五六、八〇〇	六二六、三〇〇	六九、五〇〇
場長報酬	六〇、〇〇〇	六〇、〇〇〇	
委員手當	六、〇〇〇	六、〇〇〇	
旅費	一一五、〇〇〇	一四五、〇〇〇	三〇、〇〇〇

小使給	一八〇,〇〇〇	一八〇,〇〇〇	
夜警人給	八四,〇〇〇	八四,〇〇〇	
備人給	四五,〇〇〇	六七,五〇〇	二二,五〇〇
職員賄料	二五,五五〇	二五,五五〇	
小使賄料	一八,二五〇	一八,二五〇	
惠與	二三,〇〇〇	四〇,〇〇〇	一七,〇〇〇
場費	八一三,〇〇〇	九一一,五〇〇	九八,五〇〇
備品費	三五,〇〇〇	六七,五〇〇	三二,五〇〇
消耗品費	一八〇,〇〇〇	一五〇,〇〇〇	三〇,〇〇〇
文具費	一,五〇〇	五,〇〇〇	三,五〇〇
圖書及印刷費	三〇,〇〇〇	四〇,〇〇〇	一〇,〇〇〇
通信運搬費	五〇,〇〇〇	五〇,〇〇〇	
參考品購入費	三〇,〇〇〇	二五〇,〇〇〇	五〇,〇〇〇
裝飾費	一四〇,〇〇〇	一五〇,〇〇〇	一〇,〇〇〇

自明治三十五年  
至全四十二年

物產陳列場費累年決算表

年次	經費決算額	豫算額	比	減校
三十五年	二,一二六,一六九	二,二二一,三〇〇		八五,一三一
三十六年	二,〇五八,一二六	二,一六六,二〇〇		一〇八,〇七四
三十七年	二,〇三三,五五二	二,〇九六,六〇〇		六三,〇四八
三十八年	二,〇五七,一八九	二,〇九五,六〇〇		三八,四一一
三十九年	二,二七六,四六〇	二,三〇三,七〇〇		二七,二四〇
計	二,四六九,八〇〇	三,一一九,八〇〇	六五〇,〇〇〇	
廣告費	三〇,〇〇〇	三〇,〇〇〇		
電燈費		七二,〇〇〇	七二,〇〇〇	
雜費	四六,五〇〇	九七,〇〇〇	五〇,〇〇〇	
庭園費	一五〇,〇〇〇	二〇〇,〇〇〇	五〇,〇〇〇	
修繕費	五〇,〇〇〇	五〇,〇〇〇		

委託販賣品出品人名録

和歌山市内之部

商 業 別	商 號	住 所	電 番	氏 名
綿子ル製布業	傳法橋南ノ丁		二四〇	和歌山織布株式會社
綿子ル捺染業	元寺町五丁目		六一	第一綿子ル株式會社
綿子ル業	十三番丁		二二三	青山松助
全	材木町		一六六	北島七兵衛
全	新通四丁目		一四七	酒井武兵衛
全	駿河町		二六〇	岡崎源兵衛
全	宇治袋町		一三四	方正太郎

全	北町		六〇一	森清助
全	北町		六三〇	加納與左衛門
全	新八百屋町		四〇九	本谷佐市
全	小野町一丁目		一六五	坂口文助
全	久保町四丁目		四八〇	南川吉郎兵衛
全	東長町二丁目		五〇三	松廣和助
全	新中通一丁目		五四三	谷口福松
全	元博勞町		六五二	浦野繁太郎
全	南休賀町		一二六	若林元之助
全	湊北町二丁目			松廣嘉吉
全	新中通三丁目		二四九	佐武忠三郎
全	新通五丁目		四六八	内田銀右衛門
全	新八百屋町		四四二	田村辰次郎
全	新中通三丁目		七六八	岡浦常太郎

全	浴巾業	太物商	全	全	縞木綿商	吳服太物商	全	全	全	全	全	全	綿子ル業
						丸善							
	岡山町	廣瀬中ノ丁	東長町五丁目	本町一丁目	屋形町三丁目	本町一丁目	下ノ町	寄合町	畑屋敷東ノ丁	新大工町	匠町	新中通一丁目	湊本町三丁目
	四一三			一一二		一七四		一三一	營業所 五四五 五二	二五一		四〇三	三毛龍吉
	瀧野德次郎	白樫幸三	關根三吉	土井進一郎	松本忠兵衛	宮澤金藏	松尾楠太郎	北原芳三郎	小池榮助	小谷楠次郎	廣曾政雄	西山長次郎	西村政一郎支店

全	履物商	全	全	全	全	全	全	醬油業	全	全	全	酒造業	全
			岩井屋		永田屋				中六				
	湊北町一丁目	新通五丁目	南雜賀町	下ノ町	橋向町	東仲間町二丁目	中ノ店中ノ丁	元金屋町	本町五丁目	寄合町	湊紺屋町	畑屋敷西ノ丁	本町七丁目
													三筋目
				七五八		八二四		三八六	六二九	六四七	一四九	五七三	四九
	岩橋國三郎	岡本松之助	栖原秋松	西川竹次郎	中川富之助	岩壺紋左衛門	田淵安兵衛	高松徳右衛門	宮崎傳兵衛	宇治田六左衛門	南方常楠	河野清	島村安次郎
													増井豊次郎

全	全	全	全	製傘業	全	漆器商	全	全	足袋商	全	全	全	履物商
本町三丁目	南休賀町	新中通二丁目	中ノ店中ノ丁	久保町三丁目	洲崎町	本町四丁目	下ノ町	北新金屋町	東仲間町	新通五丁目	新通五丁目	久保町一丁目	南桶屋町
									三六七				
瀧次郎八	阪口源藏	川口勝次郎	花田竹楠	原泰三郎	高松秀楠	濱中久兵衛	上田仙太郎	中岡米吉	島崎爲助	毛見カメ	兒玉榮之助	高松龜吉	岡崎茂一郎

全	全	全	全	全	全	全	全	全	全	全	全	全	全
米屋町	元寺町一丁目	全四丁目	新通五丁目	南大工町	屋形町一丁目	新通五丁目	新八百屋町	新通三丁目	米屋町	本町三丁目	中ノ店中ノ丁	雜賀町	全二丁目
神保庄太郎	清水吉之助	鈴木房楠	西村好楠	清瀧牛之助	荒木富八郎	有本政吉	中根惣兵衛	吉住増吉	島本太助	島九一郎	原善之助	吉田秀之助	辻友楠

文具業	建築業	全	全	全	全	雜貨商	全	小問物商	白百合香油商	髮香油商	髮香油商	紙房具商	文房具商	金物商	アルミニウム食器	足袋
岡安	岡安	戸源	北新金屋町	本町一丁目	駿河町	宮本陳列所	宮嘉商店	古庄	中ノ店南ノ丁	新通四丁目	橋向町	福町	七番丁	新通二丁目	全一丁目	
一三六			四二五			二七〇	一七三	三一	一四〇	二四五	四八六					
岡安兵衛	大野源之助	阪田久左衛門	津田源兵衛	松本國助	宮本嘉平次	中村龜之助	古田吉兵衛	島村富次郎	廣田龍吉	橋爪吉兵衛	宮西六之丞	藤木信三	曾根治兵衛			

陶器商	全	全	全	全	全	全	全	全	全	全	全	全	全	全	全	全
元寺町一丁目	東長町三丁目	湊北町三丁目	駿河町	米屋町	南大工町	板屋町	廣瀬通町	博勞町	福町	西ノ店	萬町	南土佐町	北新博勞町			
			三六	四一	二五八					七二四	一五二					
永岡榮次郎	松廣九左衛門	馬淵近之丞	岡本善右衛門	松田萬吉	奧村孝吉	茨木敬次郎	赤井源四郎	吉田長之助	和田清兵衛	岡田儀兵衛	岩橋市右衛門	玉榮社	南陽社			

除蟲菊粉商	東長町十丁目		山本常吉
西洋家具商	鈴丸町	三四九	岩橋佐太郎
室內裝飾品商	駿河町		今田治兵衛
芦柄團扇	十二番町		林九五郎
乳母車商	十三番町		三輪利助
全	湊北町一丁目		鈴木市太郎
體育遊戲品商	堂前町		高垣孝次郎
玩具商	東仲間町		久保松次郎
蠟燭製造業	三木町堀詰		鹽路繁之助
全	本町五丁目	二三七	瀧野新助
糸組物商	住吉町		寺脇徳吉
竹籐商	本町二丁目		濱田宗三郎
仕立裝束商	六軒町	六〇五	石村賢次郎
琴三味線商	三味力商店	六一四	檀上力松
全	雜賀町		

稻扱器商	東山中町		朝日米吉
摺白製造業	全		瀧畑岩吉
製瓦業	全		野上清次郎
全	全		野上楠太郎
全	東瓦町		林徳次郎
全	西瓦町		林次郎
製靴業	岡吉		小林六右衛門
製革業	丸二組製革所		瀬戸吉右衛門
擬革靴製造	畑屋敷松ヶ枝町	二二三	九鬼千代造
棕梠皮全細商	十二番町		藤原猶吉
刻昆布商	西ノ店	四〇七	山田安松
桶製造業	元寺町二丁目		南方喜代楠
全	三木町中ノ丁		鳥井源吉
全	元寺町二丁目		大岸清之丞





全	全	全	全	全	全	全	全	全	全	全	全	全	全
全	全	全	全	全	全	全	全	全	全	全	全	全	全
大野木熊吉	木山定楠	島中鶴松	小川重藏	野崎由太郎	仁木福松	寺坂清次郎	藤田種三郎	石井重武	柳寅吉	金井藤三郎	冷水馬吉	小坂福三郎	藤田松之助

全	全	全	全	全	全	全	全	全	全	全	全	全	全	漆器商		
全	全	全	全	全	全	全	全	全	全	全	全	全	全	黑江町		
立花富太郎	和田兼楠	藤井岩吉	藤井毛兵衛	高島清三	小關豊橋	漆工正持會	黒江漆器學校々友會	黒江漆器學校	隅田福松	三四	室川作兵衛	堀田幸次郎	橋爪定次郎	坂井清之助	石坪善之助	橋爪太三郎

全	全	全	全	漆器商	全	全	全	全	全	全	全	全	全
		製造業											
全	全	全	全	日方町	全	全	全	全	全	全	全	全	全
神保千之助	小川安吉	山東伊助	八田島長三郎	橋本政次郎	三宅竹五郎	村田幸	土屋愛之助	川口留吉	谷山寅吉	石坪安次郎	川島房雄	小倉由太郎	小林政次郎

全	漆器蒔繪業	全	全	全	全	全	全	全	全	全	全	全	漆器製造業
全	全	全	全	全	全	全	全	全	全	全	全	全	黒江町
小關豊橋	原山辰之助	浦島友次郎	橋爪太三郎	高島清三	菱田徳太郎	前田兼楠	小川春吉	立花政之助	小山久吉	山崎房吉	石井元次郎	松本徳三郎	岩橋新三郎

全	全	全	全	全	全	全	全	製傘業	清酒釀造業	酢製造業	全酢	全	醬油釀造業	漆器蒔繪業
全	全	全	全	全	全	全	全	全	内海村	全	全	和歌浦町	鹽津村	全
加茂種助	片山保太郎	加納由太郎	唐橋八重吉	稻井彌三郎	宮井定助	宮井幸七	別所豐楠	山西幸四郎	鈴木傳藏	鈴木定右衛門	西本幸之助	中山甚吉	竹内龜楠	

雪駄業	加味品たら花製造	管巻車製造	製瓦業	蜂密販賣	蠟燭製造業	全	足袋商	全	棕枳皮全細商	全	全	貝卸製造業	晒粉製造業
岡町村	加茂村	紀三井寺村	東山東村	龜川村	加茂村	中ノ島村	日方町	巽村	日方町	全	全	西脇野村	漆村
岡本榮助	前山虎之助	梶尾善左衛門	瀧本源松	宇野龜太郎	中尾重右衛門	上岡商會	石倉治兵衛	山本勝之助	石倉正右衛門	岩前清次郎	中村左近	野島市兵衛	南海晒粉株式會社

伊都郡之部			
商業別	商號	住	所
青銅器 全		全	中田清兵衛
酢製造業		全	金澤利三郎
特許水注製造		調月村	宇野太一郎
棕梠葉販賣		下神野村	中谷岩助
棕梠繩業		東野上村	野手源之助
美顔水製造	順天堂	粉河町	籾本虎市
蜂蜜販賣		麻生津村	桃谷政次郎
			谷峰太郎
全		大谷村	西村卯之助
			氏名
			番電
			話
			杉山芳太郎

那賀郡之部			
商業別	商號	住	所
製茶業		雜賀村	小林權藏
酢製造業		日方町	田中正太郎
醬油醸造業		全	谷井隆藏
商號		名手村	氏名
綿木綿業		粉河町	箔谷猪之助
全		全	西林ヤスエ
全		北野上村	有本チカ
紋羽業		南野上村	清水庄之助
除草器製造業		西貴志村	清水清次郎
改良犁		粉河町	榎葉森之助
稻扱器 全		粉河町	前田利右衛門
整畦器 全			

商 業 別	商 號	住 所	電 話 番 號	有田郡之部	
				湯淺町	久保瀬七
全 全		全		中村岩吉	
敷物製造業		橋本町		平林甚助	
製紙業		花園村		中上直吉	
酒造業		妙寺町		森田庄兵衛	
全紫蘇酒		笠田村		前田半十郎	
浴巾業		妙寺町		岡村宗十郎	
凍豆腐製造		山田村		葛城凍豆腐製造同業組合	
樾油製造		高野村	三八	小堀富士之助	
棕梠繩業		見好村		辻忠左衛門	

全敷物	高野口町	太田院一郎
全	九度山町	小澤信次郎
全	應其村	石井楠太郎
全	全	龜岡淺松
全	高野口町	松岡茂太郎
肩掛製造業	妙寺町	木下佐一郎
縞木綿業	大谷村	内田佐助
全	學文路村	堀松之助
白木綿業	橋本町	岡野嘉兵衛
全	笠田村	田村宗一郎
全	全	草田平兵衛
全	全	吉岡清兵衛
全	全	堤音造
縞木綿業	大谷村	入江榮助

全	全	漁網製造	農具商	全	全	全	全	除虫菊粉販賣	製墨業	綿木綿業	全	全	全
全	全	湯淺町	保田村	全	全	山田原村	全	保田村	廣村	箕島町	全	全	全
竹森兼三郎	河瀬誠太郎	松宮太郎兵衛	御前利平次	上山彦松	上山榮助	上山與八郎	御前喜八郎	上山良造	崎山庄吉	榎本佐之右衛門	戸津井善吉	赤桐善左衛門	數見佐兵衛

全	全	全	全	全	全	全	全	全	全	全	全	全	全	醬油醸造業
全	全	全	全	全	全	全	全	全	全	全	全	全	全	湯淺町
太田久助	赤桐虎吉	玄後市郎兵衛	戸田貞吉	水野儀助	田中政吉	中島楠藏	宮代庄七	上田勝太郎	楠山靖二	川口彌兵衛	加納長兵衛	鎌田半助	栖原秋松	

日高郡之部			
商業別	商號	住	所
木炭業		全	
肉桂販賣		岩倉村	
麥摺器械製造		箕島町	
棕梠眞田業		鳥屋城村	
氏名			
佐々木音吉			
松崎新吉			
瀬戸喜次郎			
長井松平			
森田伊助			
小池佐平			
番電			
電話			
商業別			
編木綿業		上南部村	
全		南部町	
全		藤田村	
製茶業		南部町	
製紙業		藤田村	
全			

西牟婁郡之部			
商業別	商號	住	所
製糖業		野口村	
醋酸石灰製造		南部町	
氏名			
坂口藤楠			
濱口亮太郎			
番電			
電話			
商業別			
編木綿業		田邊町	
全		全	
全		新庄村	
全		西富山村	
全		全	
全		串本町	
全		田邊町	
全			
氏名			
澁谷辰之助			
永井豊吉			
中島榮七			
尾崎兵吉			
永野定吉			
矢倉水産商店			
福島安太郎			
濱口豊吉			

商業別	商號	住	所	番電	話	氏名
全酒盜商		田邊町				津守德次郎
全全		全				板本竹七
水産製造品		串本町				縣立水産試験場
鯨鯨詰製造		全				矢倉常七
錫製造業		全				田中幸助
木炭商		田邊町				近藤新十郎
古谷石商		全				藤川倭三郎
蓬萊酒製造		全				玉置三七郎
壽保酒製造		全				原爲吉
鰯珠		新庄村				板本安吉
甘錦梅製造		全				野久保友七

東牟婁郡之部

商業別	商號	住	所	番電	話	氏名
木炭商		高池町				橋本政平
全		全				佐藤長右衛門
全		全				山本恵太郎
椎茸販賣		七川村				前田晃
全		小口村				田原慶吉
石花菜販賣		大島村				長尾竹吉
鯉節製造		古座村				古座漁業組合
貴賤笠製造		四村				上半定之助
檜笠製造		全				岡本利兵衛
雁皮販賣		色川村				淵崎音次郎



265  
445

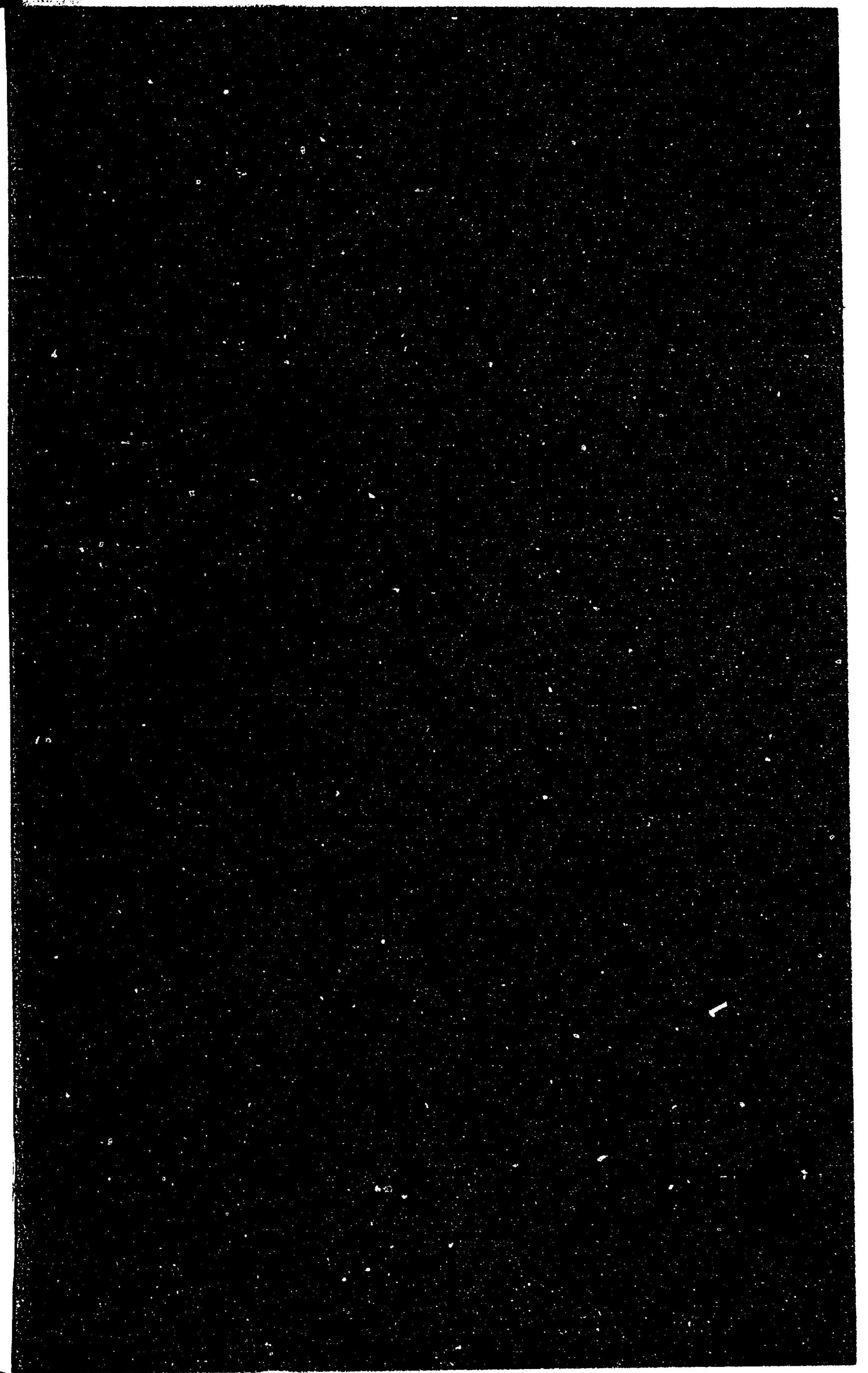
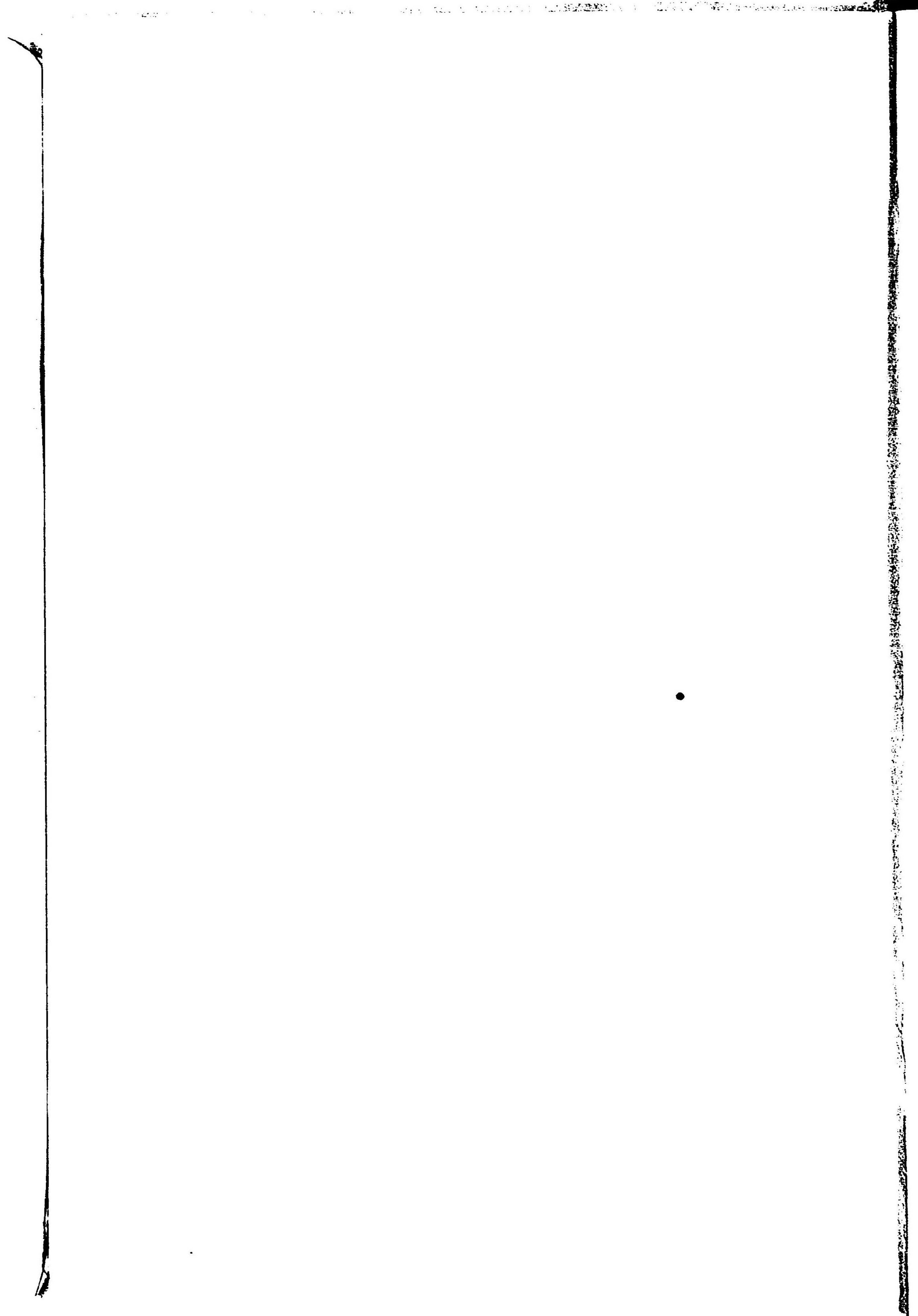
明治四十三年十一月十日印刷  
明治四十三年十一月十五日發行

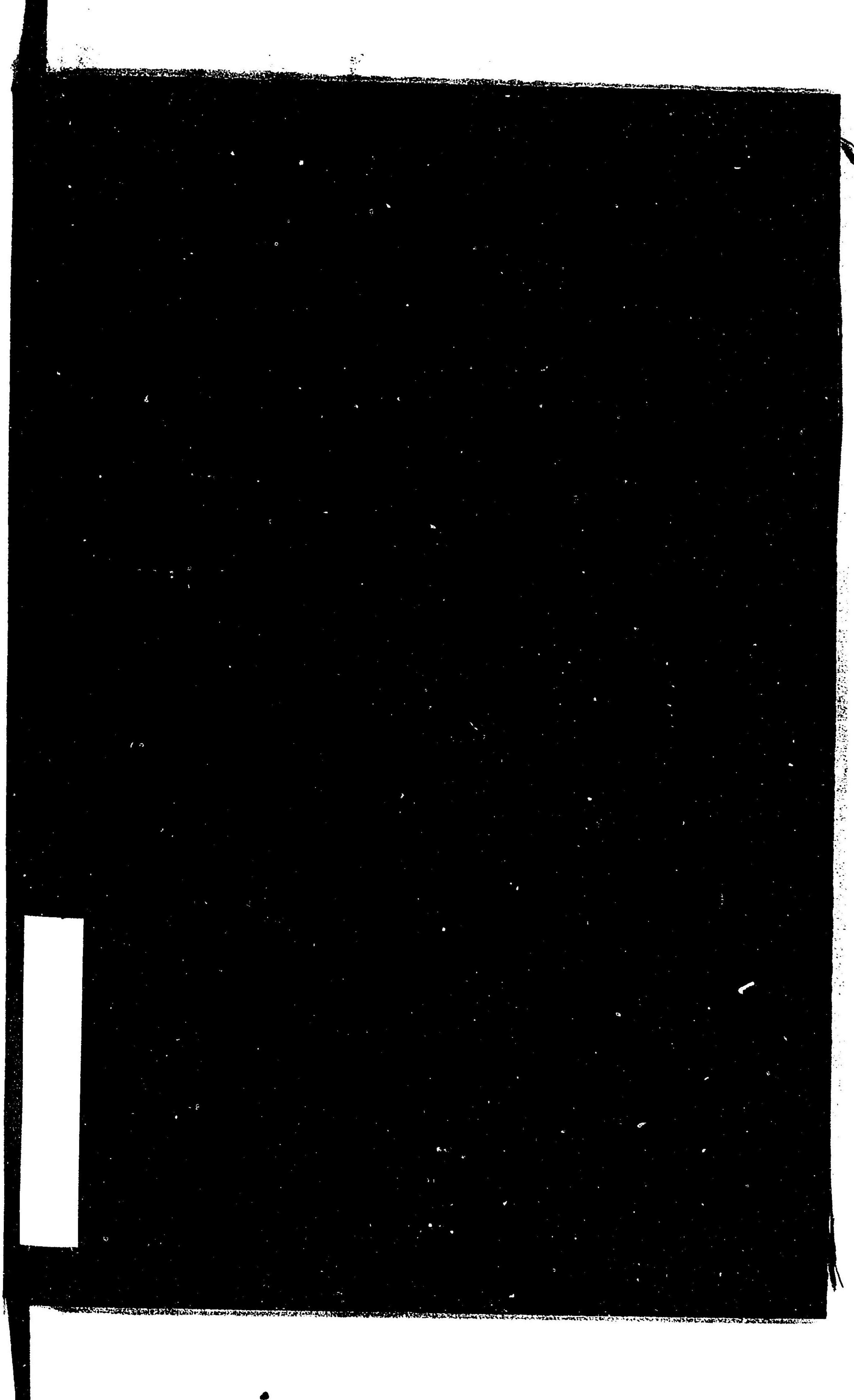
# 和歌山縣物產陳列場

印刷人 關 宗 七  
和歌山市北休賀町六番地

印刷所 關 宗 印刷所  
和歌山市北休賀町六番地

電話百十五番





特45

528

和歌山縣物産陳列場  
才3回報告

国立国会図書館

042146-000-7

特45-528

和歌山県物産陳列場報告

第3回

和歌山県物産陳列場

M43

BDI-1196

