

K-10

150
1457

谷口覺太郎編纂

小學

教員
授業生

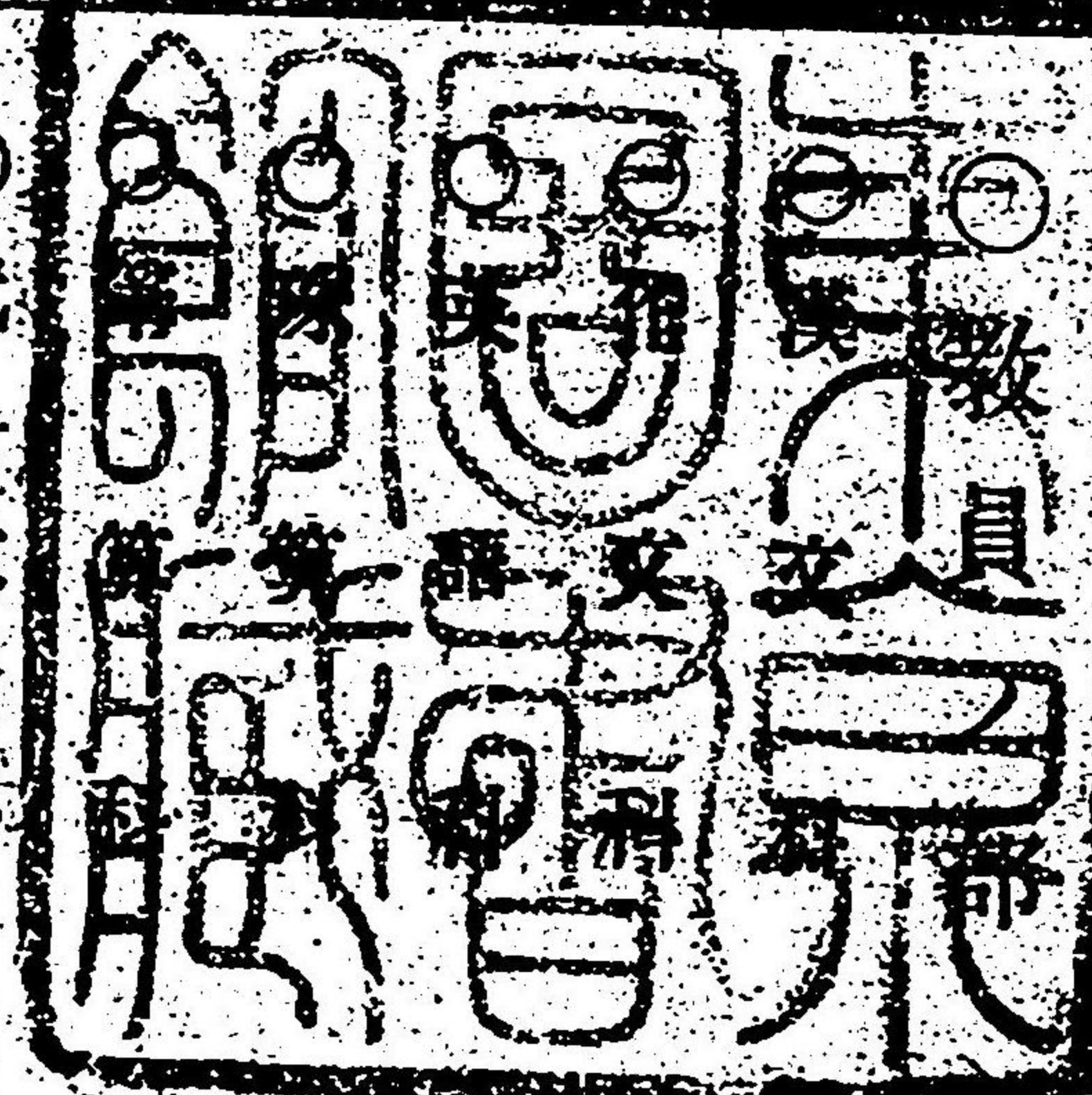
檢定試驗問題集全

有成堂藏

特50
203

小學教員檢定試驗問題集

目錄



- 代數科
- 幾何科
- 生理科

二	三	五	十	十	二	二	二	二	二
丁	丁	丁	丁	丁	丁	丁	丁	丁	丁



目錄一

○動物科
 ○植物科
 ○礦物科
 ○物理科
 ○化學科
 ○地理科
 ○歷史科
 ○倫理科
 ○教育科
 ○圖書科
 ○經濟科
 ○簿記科

二十九丁
 三十丁
 三十二丁
 三十四丁
 三十六丁
 三十七丁
 三十九丁
 四十丁
 全
 四十二丁
 四十三丁
 全

○音樂科
 ○農業科
 ○手工科
 ○授業生ノ部

四十八丁
 五十四丁
 全

○珠算科
 ○筆算科
 ○地理科
 ○歷史科
 ○理科
 ○教育科

五十六丁
 六十丁
 六十六丁
 全
 六十七丁
 七十丁

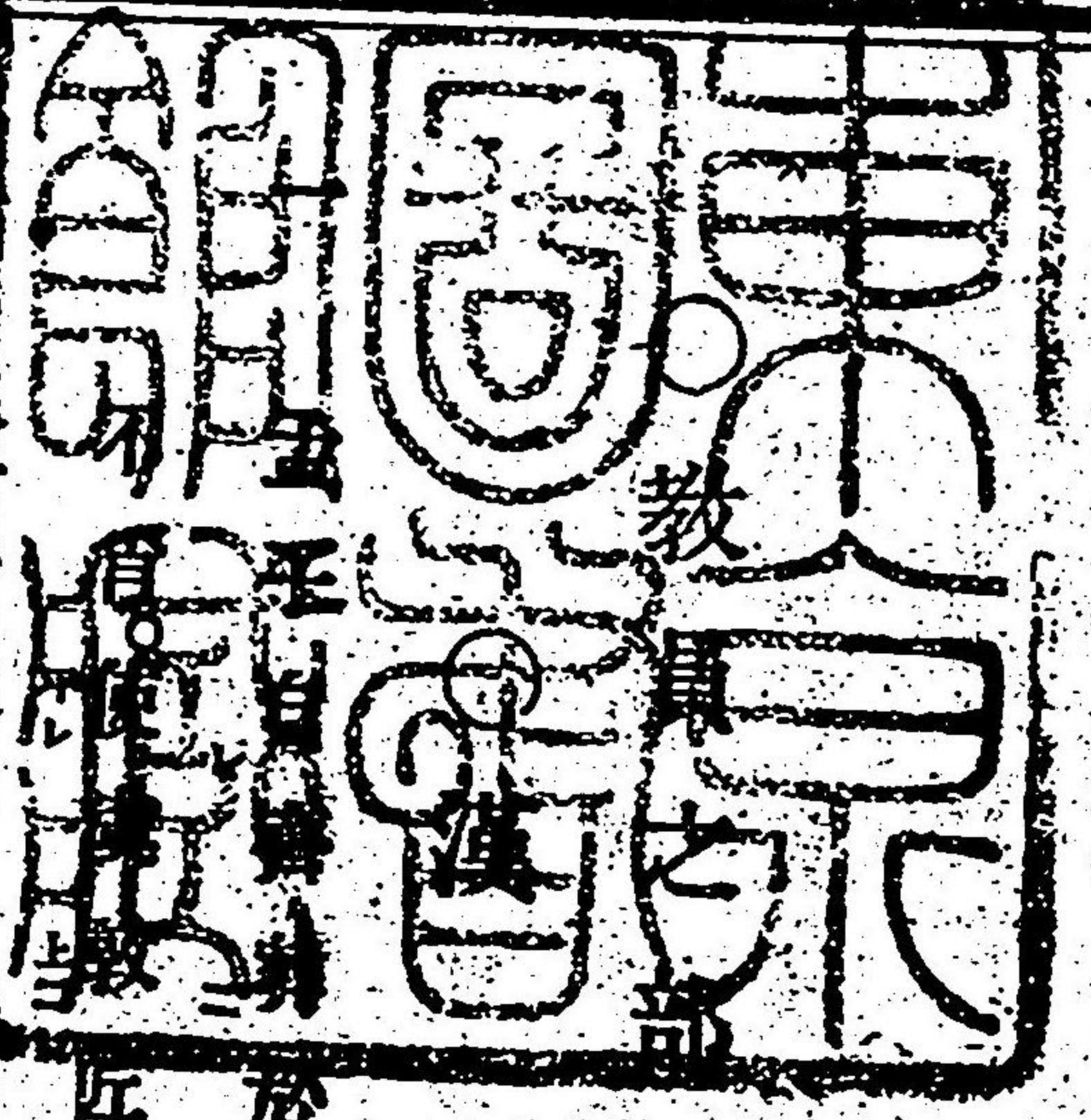
目錄畢

№6339/23

小學教員檢定試驗問題集

谷口覺太郎編纂

文科



五至日食而弗愛。豕交之也。愛而不敬。獸畜之也。恭敬者。幣
 之未將者也。恭敬而無實。君子不可空拘。
 三 天將降大任於是人也。必先苦其心志。勞其筋骨。餓其體膚。
 空乏其身。行拂亂其所為。所以動心忍性。曾益其所不能。

全
 六
 十
 六
 十
 四
 八
 十

四 季孫曰。異哉子叔疑。使己爲政。不用則亦已矣。又使其子弟爲卿。人亦孰不欲富貴。而獨於富貴之中有私壅斷焉。

五 公明高曰。是非爾所知也。夫公明高以孝子之心爲不若是。愬我竭力耕田。共爲子職而已矣。父母之不我愛於我何哉。是詩也。非是之謂也。勞於王事。而不得養父母也。曰此莫非王事。我獨賢勞也。故說詩者。不以文害辭。不以辭害志。以意逆志。是爲得之。

七 孟子曰。人不足與適也。政不足問也。惟大人爲能格君心之非。君仁莫不仁。君義莫不義。君正莫不正。一正君而國治矣。

右大旨解釋字義

○作文科

- 八 恭ノ憲法發布ノ大典ヲ祝スル文
- 九 歲首賀儀ノ書翰
- 一〇 婚儀ヲ祝スル贈物ニ添ヘテ遣ス書翰
- 一一 隔地ノ親族ヘ贈ル書翰
- 一二 盆梅ヲ所望シ遣ス書翰
- 一三 人ノ盆梅ヲ贈ルヲ謝シ他品ヲ以テコレニ報ヒ添ユルニ手柬ヲ以テス
- 一四 自園ノ製茶ヲ贈ルニ添テ遣ス書翰
- 一五 歡訓導拜命使ノ返翰
- 一六 知己ノ許ヘ新茶ヲ乞ヒニ遣ス書
- 一七 新茶ヲ貰ヒシ謝狀

- 一八 大坂滞在ノ知音ニ寄スル書翰
- 一九 親類ノ病氣見舞トシテ品物ヲ贈ルニ添ル書翰
- 二〇 祝宴ノ招狀
- 二一 歳暮ノ書翰
- 二二 對岳樓ノ記
- 二三 春郊翠ヲ摘ムノ記
- 二四 探早梅記
- 二五 觀藤花記
- 二六 觀杜鵑花記
- 二七 觀挾秧記
- 二八 瓶梅記
- 二九 秋季遊百花園記

- 三〇 雪裡訪梅莊ノ記
- 三一 送友人留學於海外序

○英語科

EXAMPLES ON EXAMINATION.

Sept 9th 1889.

Translation.

"I have not a room in the house; but if you don't mind going down to the cottage, and coming up here to your meals, I can take you, and would be glad to," said Mrs Grant, in answer to my request for board. "Where is the cottage?" and I looked about me, feeling ready to accept any thing in the way of shelter, after the long, hot journey from Boston to breezy York Harbour. "Right down there just a step, you see, It's all in order; and next week it will be fall, for many folks prefer it because of the quiet."

Dictation.

The early history of Detroit is highly romantic. It was founded in 1701 as military colony. It soon became one of the most important of the Western outposts of

Canada, and as the French and Indians were usually on the most friendly terms, the colony for a long time existed in a state of happiness and contentment. At the close of the French war, Detroit contained over 2000 inhabitants. Canadian dealings with their lovely gardens lined the banks of the river for miles.

Grammar.

- (1) Describe the signs of the potential mode.
 - (2) How are such expressions as shall have been learning to be parsed?
 - (3) *a* Form short sentence containing adverb of time.
b Of place.
c Of manner.
d Of degree.
-

Reading.

National 5th Reader page 201 Lesson 44,

ALADDAN'S CAVE.

EXAMPLES ON EXAMINATION.

May 13th 1889.

Translation.

Holland is the most curious countries in the world; for, in nearly every thing, it is different. A large part of the land is lower than the surface of the sea. Great dikes are built to protect the ocean. Ditches, canals, ponds, rivers, and lakes are every where to be seen. High, but not dry, they shine in the sunlight, catching nearly all the bustle and the business, quite scorning the tame fields, stretching damply beside them. There is no stone unless that have been brought from other countries. Boys may grow from *aprons* to *full beards* without ever finding one to start the *water-ring* or set the *rabbits flying*. Even such land, as described, there is no water that is fit to swallow. Our poor Hollanders must go dry or send far inland for that precious fluids, older than Adam, yet young as the morning dew.

Grammar.

Parse all the words fully and give reasons.

God has made two great lights for our world—the sun and the moon; the sun is the superior light, and the moon is the inferior, or lesser light,

In what persons are shall and will used indicatively? give example.

In what, potentially? give example.

Dictation.

At the time of the discovery of America there were no wild horses in any part of the continent. Soon, however, some of the horses brought over from Europe by the earliest settlers, wandered away, and no wild horses are to be met with in large numbers, in some cases as many as a thousand at a time. They appear to be under the command of a leader, the strongest and boldest of the herd, whom they obey.

○珠算科

三二 八段六畝拾七步ノ地へ桑苗壹万三百八拾八株ヲ植
ウルトセハ貳町七段六畝廿三步七合五勺ノ地へ植
ウル桑苗幾株ヲ要スルヤ

三三 或人金壹百圓ヲ年利五歩ニテ借り一年四ヶ月ノ後
又是ラ年利若干歩ニテ他ニ貸與へ二年八月月ニシ
テ之ヲ取り還シ借貸ノ利金ヲ計算スルニ差引金四
圓ノ利益アリシト云フ問フ年利幾歩ニ貸セシヤ
三四 米、麥、大豆、小豆、合シテ九百六拾壹石八斗七升五合ヲ
買ハントスルニ米一石ノ價六圓四拾錢麥一石ノ價
五圓大豆一石ノ價八圓小豆一石ノ價六圓貳拾五錢
ニシテ金高各同様ニ買ヒ分ケタキト云フ各金高及

石數幾何

三五 大豆二石八斗五升ヲ以テ米二石三斗ニ交換スヘシ
今其割合ニテ大豆六石八斗四升ニ換ル米ヲ問フ
三六 米百俵アリ之ヲ四人ニ分ルニ第一ヨリ第二ハ五俵
多ク第二ヨリ第三ハ一俵少ク第三ヨリ第四ハ三俵
多シト云フ各幾何俵ナルヤ
三七 金百五拾七圓ヲ甲乙丙ノ三人ニ分ツニ其割合甲ヨ
リ乙ハ内二割少ク乙ヨリ丙ハ外三割少シト云フ各
所得幾何ナルヤ
三八 米二十六万六千四百六十一俵アリ之ヲ外國へ回漕
セントスルニ百俵ニ付三俵ノ保険料ヲ總俵數ノ内
ヨリ拂フキハ全ク回漕スル俵數及ヒ保險俵數各幾

何ナルヤ

三九 甲乙丙三人ヨリ金二百八十五圓ノ負債アリ此年利
甲ハ一割乙ハ二割丙ハ二割半ニシテ全數ノ利金ヲ
拂フキハ各元金幾何

四〇 金五拾三圓ヲ甲乙丙ニ分與スルニ甲ヨリ乙ハ内三
割哀リシモノヨリ三圓多ク乙ヨリ丙ハ内一割哀リ
シモノヨリ七拾錢多シト云フ各所得幾何

四一 梁ノ長六間ニシテ五寸五分鈎配ノ屋根ハ棟ノ高サ
幾何尺ナルヤ

四二 四人ニテ金百貳拾六万圓ヲ出シ國立銀行ヲ設立ス
但シ乙ノ出金高ハ甲ノ出金三倍ニ等シク丙ノ出金
ハ乙ノ五倍ニ等シク丁ノ出金ハ甲乙丙出金高ノ和

十九分ノ十六ニ等シト云フ各出金高幾何ナルヤ

四三 甲乙丙ノ三人ニ金ヲ貸ス各元金同數ナリ甲ハ年利
二割半ニシテ一ケ年乙ハ年利二割ニシテ二ケ年丙
ハ年利一割ニシテ三ケ年貸ス此利金合計三百六圓
三拾錢ヲ得タリ各元金ヲ問フ但シ甲ハ簡利息ニシ
テ乙丙ハ繁利息ナリ

四四 七寸鈎配ニシテ棟ノ高九尺四寸五分ノ屋根アリ依
テ梁ノ長ヲ問

四五 或人甲乙丙ノ三人ヨリ金二千八百五十圓ノ負債ア
リ此年利甲ハ一割乙ハ二割丙ハ二割五分ニシテ一
ケ年間ニ同金高ノ利息ヲ拂フヘキ約束ナリト云フ
各元金幾何

四六 金百二十六圓ヲ四人ニ分與スルニ其法甲ノ三倍ヲ
乙トシ乙ノ五倍ヲ丙トシ甲乙丙ノ和ノ十九分ノ十
六ヲ丁トスルキハ丙丁ノ得金各幾何

○筆算科

四七 同値ナル衆分數ノ分母ノ和ヲ新分母トシ分子ノ和
ヲ新分子トスレハ此新分數ノ値ハ原分數ノ値ニ同
シ此証如何

四八 牛車壹輛ハ物五拾貫ヲ載セ馬車壹輛ハ物三拾六貫
ヲ載ス由テ間ヲ馬車七拾五輛ニテ運搬スヘキ物ヲ
牛車ニテ運搬セハ幾輛ヲ要スルヤ

四九 牧牛者三人共ニ牧田一所ヲ借リ甲ハ牛四頭ヲ十周
間飼養シ乙ハ牛五頭ヲ十二週間飼養シ丙ハ牛六頭

ヲ八週間飼養シ共ニ借地稅五圓五拾五錢ヲ出サン
トス依テ各畜ノ所ノ牛數ト其期限トニ應ジテ之ヲ
分償セハ各人ノ出銀幾許ナルヤ

五〇 一商船アリ船体及ヒ載貨ノ合價八分ノ五ヲ保險會
社ニ依テ存留セントシテ保險費百貳拾貳圓五拾錢
ヲ償フ是レ保險費ヲ四分ト八分ノ三トシテ算スル
モノナリト云ヌ由テ間ヲ船体及ヒ載貨ノ合價幾何

五一 圓分ノ積貳百三拾平方尺圓心角四拾度ナレハ本形
ノ外周ノ全長幾何

五二 分數ノ除算ノ理ヲ説明セヨ
五三 綾羅合セテ三百三拾疋アリ總尺度鯨尺ニテ一千九
百拾貳丈ナリ其中ニ就テ綾ハ每一疋鯨尺ニテ五丈

六尺羅ハ每一疋曲尺ニテ八丈ナリト云フ由テ問フ
綾羅各幾疋ナルヤ

五四 酒商アリ毎升價三拾錢ノ醇酒七升ニ毎升貳拾四錢

ノ中酒五升ヲ混合シ更ニ毎升價貳拾錢ノ薄酒ト清

水トナ等分ニ加テ毎升價貳拾五錢ノ品ヲ造ントス

由テ問フ薄酒清水各幾何ヲ加レハ過不足ナキヤ

五五 或人公債証券ヲ買收シテ歲入六百圓ヲ得ント欲シ

証券ノ價ヲ市人ニ問ヘハ五分ノ利子附ノ証券ニ割

ノ低價ナリト答フ由テ問フ資本銀幾何ヲ出サハ所

要ノ歲入ニ滿クヘキ証券ヲ買収スルコトヲ得ルヤ

五六 圓錐アリ曲面積七百五拾平方寸ニシテ底面周五尺

ナリ由テ問フ斜高幾何

五七 小數除法ヲ詳説セヨ

五八 全數一千八百アリ之ヲ甲乙丙ノ三項ニ分テ甲四倍

ヲ乙五倍ニ等フシ乙七倍ヲ丙八倍ニ等フセント欲

ス由テ問フ三項各幾何

五九 茶商アリ毎斤價貳圓ノ茶四十斤ト毎斤價五拾錢ノ

茶七十斤トヲ混合シ更ニ毎斤價七拾五錢ノ品若干

ヲ加ヘテ毎斤價壹圓ニ賣ラントス由テ問フ後ノ茶

幾何ヲ加ヘテ可ナランヤ

六〇 或人三割四分五厘ノ増價ヲ出シ一分五厘ノ牙錢ヲ

交附シテ商社資本券若干ヲ買收シ毎半年ニ八分五

厘ノ分益銀ヲ收ムト云フ然ルキハ年々ノ收益資本

ノ幾分ニ當レルヤ

- 六一 圓錐アリ全面積一百平方尺ニシテ斜高ハ底面半徑ノ五倍ニ等シ由テ問フ此体ノ積幾何
- 六二 同分母ヲ有シタル衆分數ノ和ハ其分子ノ和ヲ新分子ト其分母ヲ新分母トシタル分數ニ等シキハ如何ノ理ナルヤ
- 六三 正比、逆比、單比、復比ノ別ヲ示セ
- 六四 酒商アリ醇酒八斗ヲ有ス每升ノ價三拾錢ナリ今之ニ清水若干ヲ和シテ每升ヲ價貳拾四錢ニ賣テ原價ノ十分ノ一ヲ益セント欲ス由テ清水幾何ヲ加ヘテ可ナルヤ
- 六五 一商買アリ價二万七千三百二十圓ノ貨物ヲ廻漕ニ附シ保險費二分ト七分ノ三ヲ出シ海上保險會社ニ

- 依テ商船覆沒スト雖此金額ヲ存留セント欲ス由テ問フ此保險費幾何
- 六六 圓分ノ積四十五平方尺半徑八尺ナレハ本形ノ圓心角幾何ナルヤ
- 六七 拾壹ニテ除シ得ヘキ數ノ性質ヲ詳述セヨ
- 六八 土工手三拾人ニテ某日ノ間ニ壹里ノ道ヲ修繕ス今此日數ノ八分ノ一ノ間ニ拾六里拾八町ノ道ヲ修繕センニハ土工手何人ヲ要スルヤ
- 六九 租稅司アリ三村ニ命シテ每俵價四圓八十錢ノ米六千俵ヲ官ニ納メシム然ルニ甲村ノ米ハ每俵價五圓四十錢乙村ノ米ハ五圓十錢丙村ノ米ハ四圓五十錢ナリ由テ問フ各村ヨリ幾許ノ米ヲ出セハ可ナルヤ

七〇 一商買アリ價二万七千三百二十圓ノ貨物ヲ廻漕ニ
 附シ保險費二分ト七分ノ三ヲ出シ海上保險會社ニ
 依テ商船覆沒スト雖此金額ヲ存留セント欲ス由
 テ問フ此保險費幾何
 七一 圓錐体アリ体積三十壹万四千百六十立方寸ニシテ
 正高ハ底面半徑三倍ニ等シ由テ問フ此体ノ全面積
 幾何

○代 數 科

七十二 $\frac{a+b}{a+b}$ 上式ヲ元乘子ニ分ツヘシ
 七三 $\frac{(b+c)(c-a)}{c+b} \cdot \frac{(c-a)(a-b)}{c+a} \cdot \frac{(a-b)(b-c)}{c+a}$ 上三式ノ和ヲ
 問フ

七四 金錢銀錢各拾七個アリ之ヲ錯雜シテ甲乙二人ニ平

方スルニ甲ハ一百二十圓ヲ得テ中ニ金錢七個アリ
 乙ハ一百三十五圓ヲ得タリト云フ由テ問フ金錢銀
 錢各一個ノ價如何

七五 $\left(\frac{1+\sqrt{13}}{2}\right)$ 上式ヲ最簡式ニ化スヘシ

七六 兩商共ニ一商舖ヲ開クアリ其合本錢一千圓ナリ而
 ノ甲ハ九月間出銀シ乙ハ六月間出銀シテ共ニ得ル
 所ノ益錢ヲ配分スルニ甲ハ本錢益錢合セテ一千百
 四十圓ヲ得乙ハ本錢益錢合セテ六百四十圓ヲ得ル
 ト云フ由テ問フ此兩商ノ本錢並ニ益錢各幾何

七七 $\frac{a}{a+c} + \frac{2c}{a+c} + \frac{c}{a+c}$ 上式ヲ最簡式ニ化スレハ如何

七八 一將アリ部下ノ兵士一千二百九十六人ヲ卒テ虛中
 ノ方陣ヲ作り四面伍ヲ累ヌルヲ十二段ナリト云フ

由テ前面一列ノ人數幾何

七九

$$x^2 + 3x + 2 \sqrt{(x^2 - 2x + 2)} + 2x \text{ 上式ノ値ヲ問フ}$$

八〇

三項ノ連續數ヲ連乘シテ作レル一數アリ若シ其各項ヲ以テ迭ニ除シテ所得ノ三商ヲ合スレハ七十四個ヲ得ヘシト云フ由テ此連乘積ノ數幾何

八一

左ノ問題ヲ解キ正負号ノ意義ヲ詳論スヘシ
父死スルキ其長子ノ年三十歳末子ノ年十八歳ナリ由テ父ヲ亡フノ後幾年ヲ歴ナハ長子ノ年末子ノ年ニ二倍スルヤ

八二

$$x^6 - 2x^3 + 1 \text{ ヲ } x^2 - 2x + 1 \text{ ニテ除スレハ商如何}$$

八三

$$(a-b)^3 + (b-c)^3 + (c-a)^3 = 3(a-b)(b-c)(c-a) \text{ 上式ヲ證明セヨ}$$

八四

茶商アリ毎斤價五拾錢ノ品一百斤ヲ所有ス今之ニ

毎斤價三拾錢ノ品若干ヲ混和シテ毎斤價三拾六錢三分ノ二ニ賣リ一割ノ益ヲ得ント欲ス由テ問フ混合ノ品幾何

八五

$$\sqrt{\frac{a^2(a-b)}{a+b}}, \sqrt{\frac{b^2(a+b)}{a-b}}, (a^2-3b^2) \sqrt{\frac{1}{a^2-1}} \text{ 上三式ノ和ヲ問フ}$$

八六

兩數アリ各幾何ナルヲ知ラス唯其和六個ニシテ其立方ノ和七拾二個ナルヲ知レリト云フ由テ問フ此兩數各幾何

八七

$$x^{2m} - 2x^m y^n - 2x^n y^{2m} + y^{2n} \text{ ヲ } x^m \text{ 〇 } y^n \text{ ニテ除スレハ商如何}$$

八八

$$\frac{acx^2 + (a+bc)x + bd}{a^2x^2 - b^2} \text{ 上式ヲ最簡式ニ化スレハ如何}$$

八九

兩替店アリ金錢b個銀錢b個ヲ以テ各一封トナス其價相等シ今別ニ金錢銀錢雜ヘテc個ヲ以テ同價

封錢ヲ造ラントス由テ問フ金錢銀錢各幾何ヲ雜
ヘテ可ナランヤ

$$\sqrt{\frac{P}{a+b}} \quad \text{上式ヲ最簡式ニ化スヘシ}$$

九一 兩數アリ各幾何ナルヲ知ラス唯其和六個ニシテ其
立方ノ和七拾貳個ナルヲ知レリト云フ由テ問フ此
兩數各幾何

九二 倒數、空指數并負指數ヲ解明セヨ

九三 $x^2 + x^4 + y^8$ 上式ヲ元乘子ニ分ツヘン

九四 $\frac{(x-d)^2}{x+a-2b} - \frac{x-2d+b}{x+a-2b}$ 若シ $x \parallel \frac{a+b}{2}$ ナレハ上式ノ値如何

九五 銀主三人アリ各本銀若干ヲ放出シテ息銀ヲ收ム其
本銀及ヒ年息率ヲ知ラス唯乙ノ本銀ハ甲ヨリ一万
圓多ク年息率亦一分貴ク由テ年利息八百圓多ク丙

ノ本銀ハ甲ヨリ一万五千圓多ク年息率亦二分貴ク
由テ年利息一千五百圓多キヲ知レリト云フ由テ問
フ三銀主ノ本銀及ヒ年息率各幾何
九六 兩數アリ各幾何ナルヲ知ラス唯其和ト相乘積ト平
方ノ和ト倍ニ三數皆相等シキヲ知レリト云フ由テ
問フ此兩數各幾何

九七 $\frac{a-b}{a} \frac{a+b}{a} (x-a^2) + 2a$ 上式ヲ最簡式ニ化スヘシ

九八 一次方程式ノ負商ノ意義ヲ詳説スヘシ

九九 $\sqrt{\frac{2+3\sqrt{2}}{2}}$ 上式ヲ最簡式ニ化スレハ如何

一〇〇 $x^4 + x^3 + x^2 + x + 1 = 0$ 上式ノ x ノ値ヲ問フ

一〇一 或人一千三百圓ヲ所有シ分テ二項トシテ放出ス而
ノ此兩項ノ年息銀同數ナリ然レモ若シ第一項本銀

ヲ第二項ノ年息率ニテ放出セハ年息銀三十六圓ニ
シテ第二項ノ本銀ヲ第一項ノ年息率ニテ放出セハ
年息銀四十九圓ナリト云フ兩項ノ年息率各幾何

○幾何科

一〇二 底ABヲ共有シテ其一方ニ兩三角形ACBノ立ツアリ
其AC邊ハBD邊ニ等シクAD邊ハBC邊ニ等シクAD BC
ノ交点ヲOトセハ三角形AOBハ二等邊ナル此証ヲ
問フ

一〇三 三角形ノ一邊内ナル定点ヨリ一線ヲ出シテ本形
ヲ平分スル法如何

一〇四 兩線ノ和ノ平方ハ各線ノ平方ト兩線ノ直方形ニ
倍トノ和ニ等シ此証如何

一〇五 定圓周及定線ニ切シテ有限ノ定線ニ等シキ半徑
ヲ有スル圓周ヲ作ル法如何

一〇六 圓ノ内切四角形ノ兩對邊ノ兩直方形ノ和ハ兩角
線ノ直方形ニ等シ此証ヲ問フ

一〇七 三角形ノ外角ハ相對スル兩内角ノ和ニ等シク三
内角ノ和ハ兩直角ニ等シ此証ヲ問フ

一〇八 三角形ニ於テ兩邊ノ平方ノ和若シ他ノ一邊ノ平
方ニ等シケレハ前兩邊ノ夾角直角ナリ此証ヲ問
フ

一〇九 兩圓相切スル處ハ兩圓心ヲ貫ク直線内ニ在リ此
証ヲ問フ

一一〇 定角ノ内ニ在ル定点ヲ貫キ兩角邊ニ止リ定点ニ

- 一 一 一 三角形ナル壹点ヨリ兩底角頭ニ至ル兩線ノ和ハ
 - 一 一 二 定三角形ト等積ニシテ定角ニ等シキ一角ヲ有ス
 - 一 一 三 有比及同比ノ度トハ如何
 - 一 一 四 一点ヨリ圓周ニ到ル三線等シケレハ其点必ス圓
- 心ナリ此証ヲ問フ

○生理科

- 一 一 五 骨ノ構造及ヒ機能
- 一 一 六 血液ノ機能

一 一 七 眼球ノ構造

○動物科

- 一 一 八 鳥類消化作用并ニ飛翔スル理由ヲ詳記スヘシ
 - 一 一 九 有脊動物ト無脊動物トノ大差別如何
 - 一 二 〇 左ノ實物ハ動物學分類中何部何綱何目ニ属スル
- ヤ
- (一) イシガメ
 - (二) 鼠
 - (三) イトマキヒトデ
 - (四) アカデガニ
 - (五) イタヤガヒ
- 一 二 一 動物中尤モ人類ニ有用ナルモノ十個ヲ舉ケ動物
 - 一 二 二 動物ノ呼吸器ヲ概論セヨ
 - 一 二 三 養魚家ノ屢々其水ヲ交換スルハ果ノ如何ナル理
- 學上ヨリ之ヲ分類ス可シ

- 由アルカ之ヲ詳述スヘシ
- 一二四 自然分類法ト人爲分類法トノ差異及得失
- 一二五 昆蟲類ノ神経系及五官ヲ記シ并セテ其排置ノ模様ヲ圖示セヨ
- 一二六 「アミール」トハ如何ナルモノカ
- 一二七 哺乳類ト鳥類トノ消化機ヲ論シテ其差異ヲ説明ス可シ
- 一二八 無脊動物ニツキテ左ノ諸点ヲ問フ
 - 無脊動物ヲ分テ何小界トナスカ
 - 各小界ノ名稱及其特徴ノ一二、
 - 各小界ニ属スル動物各二、

○植物科

- 一二九 花ノ保護機關及緊要機關トハ如何之ヲ詳説セヨ
- 一三〇 白木質(俗ニシラタ)ノ朽ナ易ク中心木質(俗ニアカミ)ノ堅強ナル理由ヲ説明スヘシ
- 一三一 動植物ニ生理上ノ關係如何
- 一三二 外形構造及種子ノ形質ヨリ外長内長ニ植物ヲ區別スヘキ主要ナル諸点ヲ説明スヘシ
- 一三三 植物ノ水分ヲ吸収上昇スルハ如何ナル作用ヲ以テスルヤ
- 一三四 植物標本(即腊葉)ヲ製作スル順序方法ヲ詳説セヨ
- 一三五 胚珠ノ構造及其成熟ノ模様如何
- 一三六 植物体中生活スル部分ヲ問フ
- 一三七 植物ハ根ヨリ吸収セル養分ヲ上部ニ輸送スルニ

一三八

如何ナル作用ヲ以テスルヤ
毛茛。伏牛花。十字。萱。薔薇。玄參。
芍藥。南燭。蘿蔔。皂莢。櫻。桐。
以上ノ植物各何科ニ屬スルヤ

○鑛物科

一三九

鑛物ノ硬度ヲ測ル方法如何

一四〇

成分ヲ同フシテ晶形ヲ異ニスル鑛物ノ例三個ヲ
舉ケヨ

一四一

鏡鑛中重ナルモノ四個以上ヲ舉ケテ其性質功用
ヲ畧記セヨ

一四二

金石ニ氣體、液体ノモノアリヤ若シアラハ其例ヲ
示セ

一四三

氷晶ノ重ナル性質及種類ヲ問フ

一四四

濕法鑛識トハ如何ナルモノソ例ヲ舉ケテ是ヲ說
明セヨ

一四五

金石ハ人間ノ經濟ニ對シテ一般ニ如何ナル効用
アリヤ

一四六

吹管分拆法ノ手續ヲ例ニ依リテ詳説セヨ

一四七

石炭ノ重ナル種類ヲ舉ケテ各種ノ差異点ヲ示セ

一四八

小學校ノ教授用ニハ金石ノ如何ナル標品ヲ要ス
ルヤ、又コレヲ集ムルニハ如何ナル方法ニ由ルヘ
キヤ

一四九

明礬燧石ノ性質、成分、功用及ヒ織別法ヲ問フ

一五〇

眞色ト條痕色トハ如何ナル差異アリヤコレヲ例
解セヨ

一五一 金石ノ實驗上ニ於テ木炭ハ如何ナル用途ニ用フ
ルヤ實例ヲ舉ケテ解説セヨ

○物理科

一五二 螺旋ニアツテハ頂蓋ノ周圍ノ尺度毎二線間ノ尺

度ニ勝ルニ從ヒ力ニ得アリト云フ其理ヲ問フ

一五三 一桶アリ之ニ水ヲ充シ下部ノ横側ニ孔ヲ穿チ水

ヲシテ逸出セシムルニ一秒時ニ六十四尺ノ速力

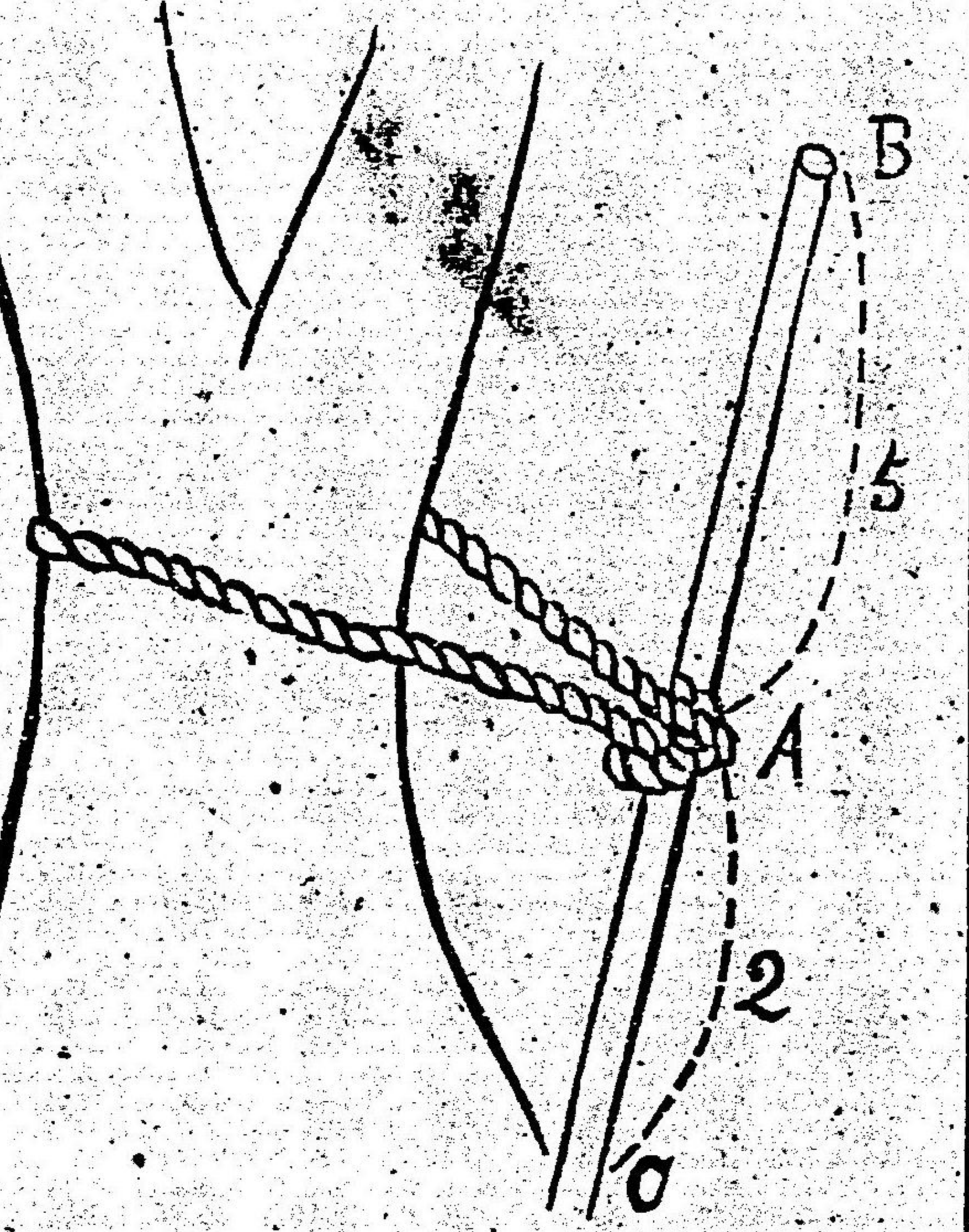
ヲ以テセリト云フ水面ヨリ孔迄ノ高サヲ問フ

但運算ヲ省略スルヲ允サス

一五四 「ヘルシエル」氏ノ望遠鏡ニ於ケル光線ノ徑路ヲ示

セ

一五五 三種ノ槓杆ノ通則ヲ掲ケ且ツ次ノ問題ヲ解セヨ



一五六 比熱ヲ定義シ及ヒ次ノ問題ヲ解セヨ

問題六十斤ノ鉄ヲ攝氏ノ百五十一度ニ熱シ七十

度ノ水百八十斤ノ内ニ投入スルニ二物ノ熱度七

十三度ニ至リテ平均スルニ比熱ハ何程ナル

ヤ

一五七 三稜鏡ノ形狀及其用法ヲ評論セヨ

○化學科

一五八 大氣ハ酸窒二素ノ混合物ニシテ化合物ニアラヌト云フ其ノ理如何

一五九 微分子細分子及微分子量細分子量トハ何ソ

一六〇 左ノ場合ニ於ケル化學變化ヲ記セ

「イ」白墨ニ鹽酸ヲ注キタル時

「ロ」食鹽ニ硫酸ヲ注キタル時

一六一 土中ニ於テ硝酸ポッタシユームノ生スル化學變化順序ヲ記スヘシ

一六二 $c_2h_2so_{11}, c_6h_{12}o_6h_{12}o_6, c_6h_{10}o_5, ch_3, h$ 如何ナルモノゾヤ

一六三 硝酸ノ少量ヲ製スルノ法如何方程式ヲ掲クヘシ

○地理科

一六四 亞細亞ノ高原及人種ヲ略圖上ニ現ハスヘシ

一六五 中亞米利加ノ位置及地勢ヲ概論シ且將來起工スヘキ接海線路ノ主要ナル者ヲ示セ

一六六 英吉利魯西亞兩國ノ面積人口ノ比較如何

但面積人口共ニ本國殖民地、屬國ヲ合算ス

一六七 黒潮(我邦ニ於テ黒瀬川ト云フ)ト稱スル潮流ノ經路及其影響如何

一六八 地中海ヲ圍繞セル諸國及港灣、海峽、地峽ノ重ナル者ヲ舉クヘシ

一六九 南亞米利加ヲ地理學上ヨリ三部ニ大別スル時ハ如何

- 一七〇 六大州ニ於ケル地勢ノ比較如何
- 一七一 湖ノ種類ヲ舉ケ之ヲ説明シ且數例ヲ與ヘヨ
- 一七二 貿易風ヲ述ヘヨ
- 一七三 我國要港(開港場外)ノ名稱位置及ヒ道廳各府縣廳ノ所在地ヲ問フ
- 一七四 南亞米利加洲ノ國名及其首府政体ヲ問フ
- 一七五 支那英吉利佛蘭西及ヒ北米合衆國ノ重モナル市府各々之ヲ記載セヨ
- 一七六 蒸氣船北緯二十六度東經百二十八度ノ所ニ沈没セシト云フ右ハ何地ノ近海ナルヤ
- 一七七 地球上ニ四季ノ變遷ヲ生スル理由ヲ説明セヨ
- 一七八 大氣ノ成分及ヒ貿易風ノ起ル原因ヲ説明セヨ

○歷史科

- 一七九 山嶽ノ効用ヲ詳論セヨ
- 一八〇 羅馬國ハ諸開化國ヨリ種々ノ元素ヲ拾集セリト云フ其例証ヲ示セ
- 一八一 英國、佛國、日耳曼、伊太利、四ヶ國ノ當時ノ宰相ノ名ヲ示セ
- 一八二 若シ智力上ヲ以テ日本ノ歴史ヲ上古、中古、近世ニ三區分セバ何々ノ箇處ヲ以テ其區劃ヲナスベキヤ
- 一八三 家康ノ天下ヲ封スルニ用ヰシ重ナル政略ヲ問フ
- 一八四 佛國革命ノ原因結果ハ如何
- 一八五 若爾日第三世治世中ノ重大ナル事件ヲ問フ

○倫理科

- 一八六 道德法ニ二種アリ曰ク責任道德曰ク隨意道德是ナリ此二種ノ區別ヲ示シ且各一二其例ヲ舉ケヨ
- 一八七 良心ノ原素タル警戒ト同感ノ特性ヲ陳フヘシ
- 一八八 謙遜トハ如何又其罪惡タル所以ヲ示セ
- 一八九 實利ハ倫理ノ標準ナルコトヲ証明スル四箇ノ事實ヲ略述スヘシ
- 一九〇 國民タルノ勇氣トハ如何又如何ナル場合ニ際シテ必要ナルカ

○教科

- 一九一 日本古代ノ大學校ノ教育法如何
- 一九二 圖書ノ教育上ニ如何ナル効力ヲ有スルヤ

- 一九三 知力ト知識感覺ト知覺ノ區別ヲ簡明ニ説明セヨ
- 一九四 生徒ノ言葉遣ヒヲ練習スル手段如何
- 一九五 地理學ノ初步ニ於テ學室ヲ教ユル方法如何
- 一九六 比例ヲ正轉ニ區別シテ授クル得失ヲ論セヨ
- 一九七 近頃世間ニ「小學校ノ德育ハ宗教ニ依ラサル可カラス」ト云ヘル說アリ此說ノ當否ヲ評論セヨ
- 一九八 小學校ニテ行ヒ得ヘキ好尙脩練ノ範圍如何
- 一九九 幼稚園ト小學校トノ關係如何
- 二〇〇 三育(知、德、體)ノ目的及方便ヲ概論セヨ
- 二〇一 定義トハ如何ナルモ、ソ又定義ヲ作ルニ當リテ注意スヘキ箇條如何
- 二〇二 德育ニ於テハ教訓ト儀範ト何レカ尤重要ナリヤ

- 二〇三 發問ノ目的
- 二〇四 分數除法 $(\frac{15}{14} \div \frac{1}{10})$ ナ教授スル方法
- 二〇五 脩身課ヲ授クル時教師ノ注意スヘキ諸件
- 二〇六 河ナキ地方ニテ河ノ觀念ヲ與フル發問ノ順序
- 二〇七 習字課ノ目的及ヒ其目的ヲ達スル教授ノ方法
- 二〇八 算術ノ問題ヲ撰擇スルニ當リ教師ノ注意スヘキ諸件

○圖畫科

- 二〇九 臨書
- 二一〇 正五角形ノ箱内ニ正方形ノ物体ヲ容テ少モ搖撼セサランコトヲ欲ス其圖ヲ畫クテ如何
- 二一一 六角柱一角点ニ於テ地平面ニ立テ其軸同面ニ六

十度縦面ニ三十五度傾ケル複角度投影圖ヲ求ム

○經濟科

- 二一二 巧ニ生計ヲ營マントスルニハ如何ナル方法ニ據ルヘキカ
- 二一三 西洋洗濯ノ仕方ヲ問フ
- 二一四 肉類ノ擇ヒ方並ニ蒸製ノ法ヲ記ルセ
- 二一五 假布假尺ヲ用ヒテ大人單物ノ裁方並ニ其算法
- 二一六 綿入ノ袖縫方

○簿記科

- 二一七 單式ニ於テ所有總高負債總高ハ如何シテ知リ得ルヤ
- 二一八 複式ニテ資本主勘定ヲ設ケタルハ如何ノ目的ナル

二一九 又此勘定ニ於テ常ニ正味元入高ヲ知リ得ルヤ
左ノ取引ヲ日記帳仕譯帳ニ記入スル方法及其理
由ヲ詳説スヘシ

大坂日原會社ノ第一号送荷物賣捌濟ニ賣上仕
切狀ヲ全人へ郵送ス右賣捌ニ付本店立替諸入
費ハ庫敷、保險料、荷造代トモ金貳拾圓賣捌手數
料金貳拾八圓六拾貳錢荷主ノ手取金八百八拾
貳圓八拾八錢也

二二〇 單式ニ於テ現在ノ資本高並ニ損益高ヲ知ル順序
方法ヲ詳記セヨ

二二一 元帳ノ野ノ引方ハ如何様ナルヤ其各野内へハ何
々ヲ記載スルヤ

二二二 無形物ノ口座ヲ設クルノ趣意並ニ此口座ニ記載

スヘキ順序方法及其理由ヲ詳記スヘシ

二二三 左ノ取引ヲ仕譯帳ニ記入スル方法並ニ其貸借ノ
理ヲ詳記スヘシ

商品ト鏡道會社株券ト公債証書トヲ買入レ正
金ト約束手形ト爲替手形トヲ以テ之ヲ拂渡ス
公債証書ト商品トヲ賣渡シ証金ト爲替手形ト
ヲ受取リ其殘金ハ掛ケトス

二二四 銀行切手、銀行手形及ヒ振出手形トハ如何ナルモ
ノヤ且其使用法ヲ略記セヨ

二二五 單式ニ於ル諸帳簿ノ記入ノ規則ヲ示セ

二二六 單式ニ於テ總勘定表ヲ作ル方法ヲ詳述セヨ

二二七 複式ニ於テ元帳ノ内ニ商品及ヒ無形物ノ口座ヲ

設クルノ主意ヲ述ヘヨ

二二八 左ノ取引ヲ日記帳及ヒ仕譯帳ニ記入スル方法ヲ

示セ

商品ト鐵道會社株券ト公債証書トヲ買入レ金

銀ト手形ト爲替手形トヲ以テ之ヲ拂渡ス

公債証書ト商品トヲ賣渡シ金銀ト爲替手形ト

ヲ受取リ其殘高ヲ掛トナス

役員給料ト森下ノ掛ケ代金トヲ拂渡ス

二二九 單式ノ定義簿冊ノ種類及ヒ各簿冊ノ記入法ヲ畧

記セヨ

二三〇 商賣ノ盛衰ハ如何シテ知リ得ルヤ

二三一 諸般ノ取引ニ於ケル借貸仕譯ノ定則ヲ示シ且ツ

例ヲ設ク其借貸仕譯ノ方法ヲ示セ

二三二 左ノ取引ヲ日記帳仕譯帳及ヒ元帳ニ記入セヨ

商品ト鐵道會社株券ト公債証書トヲ買入レ金

銀ト手形ト爲替手形トヲ以テ之ヲ拂渡ス

二三三 日記帳仕譯帳及ヒ元帳ノ性質功用ヲ詳述セヨ

二三四 左ノ取引ヲ日記帳仕譯帳ニ記載スル方法及ヒ理由

ヲ述ヘヨ

日原昌造ヨリ極上麥粉五十桶金十三圓五十錢

替極精麥粉百桶金八圓貳十五錢替ニテ買入ル

此合計代金千五百圓ナリ右代金トシテ本日付

ケ十日限仕拂ニテ豊川良助宛ノ爲替手形ヲ當

店ニ向ケ振込ミシニ付右代金仕拂承諾ノ旨ヲ
 記載調印ノ上之ヲ豊川良助ニ渡ス
 二三五 試算表ハ如何ナル場合ニ於テ作ルモノナルヤ又
 其製表ノ方法及功用ヲ述ヘヨ

○音 樂 料

唱歌

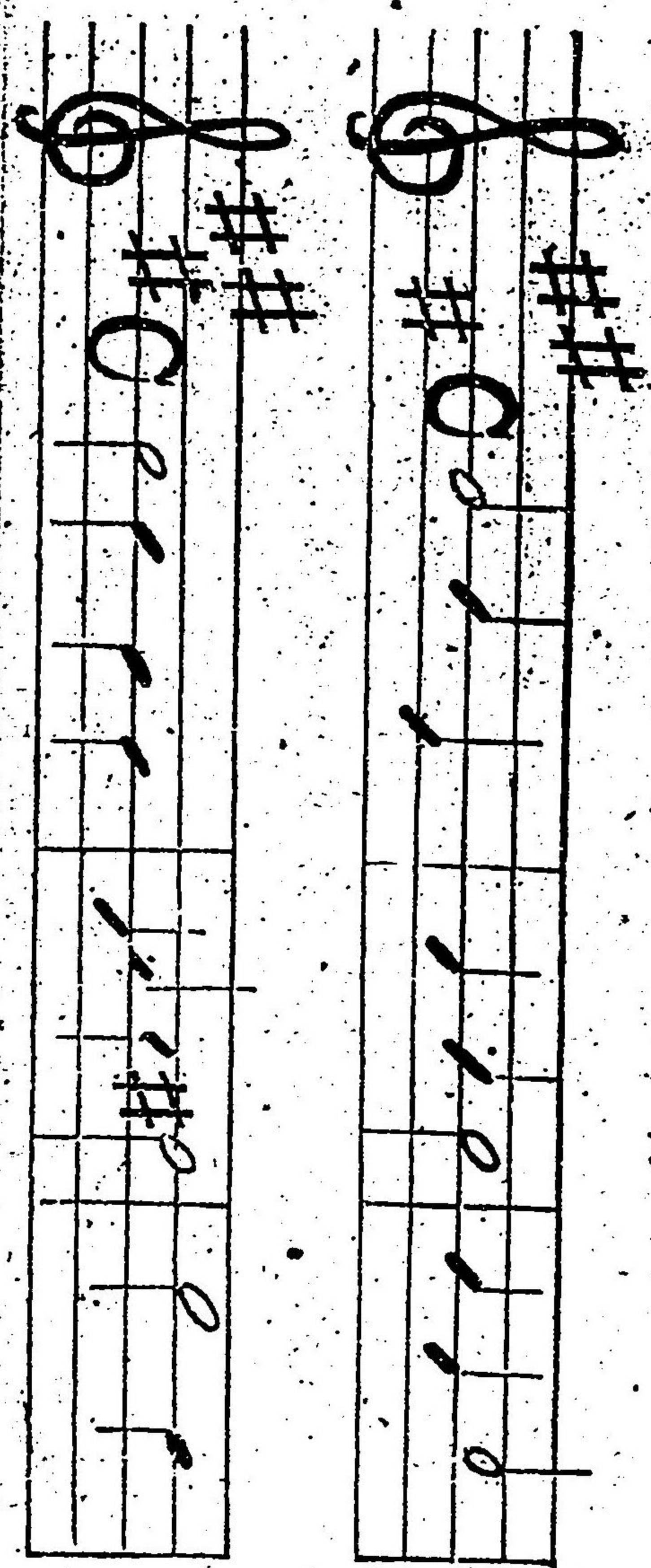
- 音階上下行
- 第五曲階名并歌
- 第十二曲階名、第十八曲階名、
- 第廿八曲歌
- 第卅八曲階名、第五十曲階名
- 第五十四曲歌

樂器使用

音階、第四十九曲

筆記

- 二三六 附点半音符ニ幾個ノ八分音符ヲ含メリヤ
- 二三七 本位(夕)ノ作用如何
- 二三八 左圖ノ如キ樂譜アリ今之ヲ全音階的半音高キ調
 ニ移シタル譜表ヲ作ルヲ求ム



唱歌

音階上下行

第四曲階名并歌

第拾壹曲階名

第拾七曲階名

第廿八曲歌

第卅五曲歌

第四十三曲階名

第五十八曲階名

樂器使用

風琴 音階、歌曲、

筆記

二三九 最高音部記号及低音部記号ハ譜表上孰レノ線ニ

置クヤ

二四〇 音符ノ種類幾許アリヤ其名ヲ示セ

二四一 嬰(井)ノ作用如何

二四二 拍子トハ如何

二四三 左ノ如キ樂曲ノ譜アリ今之レタイ調ノ譜表ニ作

ルイヲ求ム

—22/3—21/332.7/1—0—/

4—32/3:431/2232/1—0—/

唱歌

音階上下行

第五、第六曲、階名并歌

第十九曲階名、第廿曲歌

第卅六曲階名、第四十九曲歌

第五十二曲階名

樂器使用

音階、第廿一曲

筆記

二四四 休止符トハ如何ナルモノヲ云フヤ

二四五 柏子トハ如何

二四六 左ノ如キ樂譜アリ今之レヲ半音階的半音低キ調

ニ移シタル樂譜ヲ作ルイテ求ム

The image shows two musical staves. The left staff is in treble clef and the right staff is in alto clef. Both staves contain a series of notes and rests, representing a scale exercise. The notes are mostly quarter notes, with some rests. The right staff has a sharp sign on the fifth line, indicating a key signature of one sharp (F#).

○農業科

- 二四七 肥料ノ價值ヲ定ムヘキ主成分ヲ問フ
- 二四八 何故ニ耕産物輪作ノ必要アルカ
- 二五九 土地耕耨ノ効益ヲ述ヘヨ
- 二五〇 麥ノ収獲適期ヲ記スヘシ
- 二五一 泥炭地ノ改良法ヲ記スヘシ
- 二五二 干鰯ト粕ト何レカ効アルヤ
- 二五三 牛酪ノ製造法ヲ記スヘシ
- 二五四 粘土、砂土、壤土ノ理學的性質ヲ記スヘシ
- 二五五 過燐酸石灰ト骨粉トノ優劣ヲ記スヘシ

○手工科

- 二五六 小學校ニ於テ手工ヲ施スニ當リ必須ノ道具ハ何

々ナルヘキヤ

- 二五七 手工科ニ必用ナル書ハ圖書ノ如何ナル種類ナリ

ヤ

- 二五八 一人ノ教師カ引受ケ能フ生徒ノ員數ハ手工科ニ

於テ凡何人ナルヘキヤ其理由ヲ附スヘシ

- 二五九 小學校ニ於テ手工ヲ置クノ目的如何

- 二六〇 小學校ニ於テ授クヘキ手工ノ種類及順序ヲ問フ

- 二六一 罫引板罫引針畫線枕直角定規ノ形狀及用法ヲ示

セ

○授業生ノ部

○珠算科

二六二 一石ニ付價金六圓五拾錢ノ米三石五斗五升ト一石ニ付價金五圓四拾錢ノ米二石二斗五升トヲ混合シテ損益ナク賣ルルハ一升ノ價幾何ニシテ可ナルヤ

二六三 大豆二石八斗五升ヲ以テ米二石三斗ニ換ユヘシ今此割合ニテ大豆六石八斗四升ニ換ル米ヲ問フ
二六四 年利二割六分ニテ金二千七百八十圓ヲ貸シ元利合計金一万三千八百二圓七拾錢ヲ得タリ此年月
ヲ問フ

二六五 金貳拾六万壹千五百四拾三圓七拾五錢ヲ貧民壹

二六六 万貳千貳拾五人ニ分與スルルハ壹人ノ所得幾何
絹壹端ノ價金六圓抽壹端ノ價金四圓ナリ此絹抽
各貳拾端ヲアルルハ其代金合テ幾何

二六七 上下三種ノ茶ヲ買フニ上茶一斤ノ價ハ金貳拾四
錢ニシテ下茶一斤ノ價ハ金拾五錢ナリ各七拾五
斤ヲ買フルハ平均一斤ノ價幾何ニ當ルヤ

二六八 金三千百九拾壹万八千五百拾圓貳拾五錢ヲ兵士
貳千貳拾五人ニ分與セハ壹人ノ所得幾何
二六九 絹壹反ノ價金抽壹反ノ價金四圓ナリ此絹抽各貳
拾反ツアルルハ其代金合テ幾何

二七〇 今貳万八千五百八拾九尺六寸アリ之ヲ里數ニ直
スルハ幾何

二七一 或人茶若干箱ヲ金九千八百圓ニテ買ヒ之ヲ每箱
 金六拾四圓ニテ尽ク賣リ金七千四百八拾圓ノ利
 ヲ得タリト云フ其ハ最初幾箱ヲ買ヒシヤ
 二七二 米二千九百八拾八石貳斗七并五合アリ之ヲ貧人
 三万八百七人ニ分與セハ一人ノ所得幾何ナルヤ
 二七三 今商人絹ト縮緬ト同數ニシテ共ニ金貳千四百六
 圓貳拾五錢ニテ買得タリ但シ絹ハ一匹ノ價金五
 圓七拾五錢縮緬ハ一匹ノ價金拾三圓五拾錢ナリ
 然ルルハ絹縮緬各幾匹ナリヤ
 二七四 金貳百三拾四圓ヲ十五ヶ月間貸シ元利合シテ金
 貳百六拾七圓三拾四錢五厘ヲ得シニハ月利割ヲ
 幾何ニシテ可ナリヤ

二七五 三万三千五百貳拾八ハ一千三百九十七ノ幾倍ナ
 ルヤ
 二七六 金貳百拾七圓四拾四錢ヲ以テ貳百十七斤ノ價金
 四十圓三拾錢ノ砂糖ヲ買ハントス問フ砂糖何程
 ヲ買ヒ得ルヤ
 二七七 某商アリ十二瓶ノ價金三圓五拾錢ノ麥酒三百八
 十四瓶ヲ以テ七反ノ價金拾壹圓貳拾錢ノ布ト交
 易セントス問フ布何程ヲ得ヘキヤ
 二七八 米一千八百五十二万三百十五石アリ之ヲ四斗五
 升俵ニスレハ幾何俵ナルヤ
 二七九 今車二百四十五輛ニ米一千百七十六石ヲ積ムト
 スレハ平均七輛ノ車ニ積ム所ノ米數幾何

二八〇 商人アリ金一千八百四十一圓ヲ以テ或商品ヲ買入ツトスルニ一品ニ付價金六圓五十錢同運賃七錢五厘ナリ然ルルハ幾品ヲ買得ヘキヤ又其總運賃幾何但商品代金并運賃共一千八百四十一圓ノ内ニテ仕拂フモノトス

○筆算科

二八一 金五圓七分ノ三ヲ備夫數人ニ分テハ一人ノ所得二十一分ノ十九圓ナリト云フ此人數幾何
 二八二 左式ノ價ヲ問フ

$$\left\{ \begin{array}{l} \frac{1}{2} \\ \frac{2}{7} + \frac{1}{2} + \frac{3}{10} \end{array} \right\} \times 30 + 173$$

二八三 王夫七人共ニ作工シテ二週三日十四時間ニ一事ヲ脩ムト云フ由テ問フ若シ一人ニテ此工事ヲ脩ムルルハ幾週幾日幾時ヲ要スルヤ

二八四 金七万圓ヲ三人ニ分與スルアリ其法甲ヨリ順次ニ二倍シテ次ノ受領トナス由テ問フ三人ノ受領各幾何

二八五 餘尺ノ一尺ハ曲尺ノ一尺二寸五分ニ均シ今餘尺ニテ壹丈五尺ノ物アリ之ヲ曲尺ニテ計レハ幾尺ナルヤ

二八六

$$\left\{ \frac{5}{7} \right\} \left| \frac{7}{10} \right| \left(\frac{1}{2} \right) \left(\frac{2}{3} \right) \left(\frac{1}{3} \right) \left(\frac{2}{11} \times \frac{3}{5} \right) \left(\frac{1}{3} \right)$$

上式ノ値ヲ問フ

二八七 年三分ノ息ヲ加ヘテ本銀ト同數ナル利息ヲ收ム
ルトキハ年月ヲ積ムコト幾何ナルヤ

二八八 馬拾貳頭ニテ五日間ニ田壹町壹段ヲ耕スト云フ
由テ問フ田三町三段ヲ十八日間ニ耕サントセハ
馬幾頭ヲ要スルヤ

二八九 穀物アリ一石ノ價金三圓ノ麥三拾六石ト一石ノ
價金四圓ノ大豆二十五石トヲ所有ス今此兩穀ヲ
以テ一石ノ價金八圓ノ米ニ代ヘントス由テ問フ
代米ノ量幾何

二九〇
$$\left\{ \left(\frac{10}{12} \right)^{\frac{3}{4}} \cdot \frac{2}{7} \right\} \left(\frac{2}{3} \right)^{\frac{1}{7}} + \frac{1}{30} \left\} - (19 \times 5) \right\} \text{上}$$

式ノ價ヲ問フ

二九一 畑若干アリ八人ニテ耕セハ十二日ニテ終ル若シ
六人ニテ之ヲ耕セハ幾日ニテ終ルヘキヤ

二九二 静岡ハ西經一度二十三分ニ在リ長崎ハ西經九度
五十五分ニ在リ由テ問フ長崎ノ十一時四十三分
五拾貳秒ハ静岡ノ何時ニ當ルヤ

二九三 一商買アリ或ル貨物ヲ賣テ金四百九拾四圓五拾
錢ヲ收ム此内原價ノ四分ノ一ヲ利益ナスト云フ
由テ問フ此商買ノ利益幾何

二九四
$$\left[\left(\frac{9}{24} - \frac{1}{6} - \frac{2}{3} \right) \times \frac{12}{157} \right] + \frac{3}{4} \text{ 上式ノ値ヲ問フ}$$

二九五 或人他人ノ絹ヲ借用ス濶三尺長貳拾四丈ナリ今

同質ノ絹襦四尺ノ品ヲ以テ償還セントス由テ問
フ長幾何ニテ可ナリヤ

二九六 一商買アリ本銀七千六百五拾圓ヲ出シテ質物若
干ヲ買收シ二割ノ利ヲ收メテ更ニ之ヲ賣去シ營
業費四百八拾圓ヲ支償セリト云フ由テ問フ此商
買ノ純益幾何

二九七 直方形アリ長二十四間濶六間ナリト云フ此坪數
幾何

二九八 毎日七里二拾七町三十間ヲ行キ十五日ニシテ達
スヘキ路程ヲ十三日ニテ達セントスルハ毎日
何程ノ路程ヲ行クヘキヤ

二九九
$$\left\{ \frac{85}{3} - \frac{37}{3} - \frac{13}{9} \right\} \times \frac{3}{2} + \frac{2}{3}$$
 上式ノ值ヲ問フ

三〇〇 馬十二頭ニテ五日間ニ田壹町壹段ヲ耕スト云フ
由テ問フ田三町三段ヲ十八日間ニ耕サントセハ
馬幾頭ヲ要スルヤ

三〇一 或人金四拾四圓ヲ以テ日給金壹圓五拾錢ノ甲工
ト日給金壹圓三拾錢ノ乙工ト日給金壹圓貳拾錢
ノ丙工トノ三工各壹人ヲ若干日間雇ヒタリト云
フ問フ各工ニ拂ヒシ所ノ金何程ナルヤ

三〇二 或人金三千貳百圓ヲ年利六分ニテ借り滿五少年
ノ後返済セントス問フ元利合計幾何ナルヤ

三〇三 工夫七人ニテ共ニ作工シテ二週三日十四時間ニ
一事ヲ脩ムト云フ由テ問フ若シ一人ニテ此工事
ヲ脩メシムルハ幾週幾日幾時ヲ要スルヤ

$$\begin{array}{r}
 3 \\
 \overline{44+5} \\
 7375 + \frac{1}{4} - \frac{1}{8} \\
 \hline
 8 \quad | \quad 3 \\
 \hline
 + \frac{1}{4} \quad \text{上式ノ値ヲ問フ}
 \end{array}$$

三〇四 菓實ヲ販シ者アリ三柑五桃合セテ價二十一錢又
 三柑七桃合セテ價二十七錢ナリト云フ由テ問フ
 一柑一桃ノ價各幾何

三〇六 織工アリ三時五分ノ三ノ間ニ布四尺五分ノ二ヲ
 織出セリ由テ問フ此織工五十分時間ニ布幾尺ヲ
 織出スヤ

○地理歴史科

三〇七 畿内中商業ノ最盛ナル地方及東海道中漁業ノ最
 盛ナル地方如何且其地理ヲ畧述セヨ

三〇八 六大州ハ如何ナル位置ニ地球上ニ散布スルヤ略
 圖ヲ描テ之ヲ示セ

三〇九 織田信長、豊臣秀吉、徳川家康ノ人ト爲リ及治績ノ
 優劣如何

○理科

三一〇 透鏡ノ構造作用及之ヲ用テ作りタル器械ハ何
 ナルヤヲ記セ

三一〇 動植二界ノ生活ノ状態ニハ如何ナル差異アルカ
 之ヲ記述セヨ

三一〇 礦物中尤モ世用アルモノニヲ舉ケ且其性質効用
 ヲ記スヘシ

三一三 鏡ノ銅釜等ヲ水面ニ置ケハ沈降スルナシ其理如何

二一四 空氣ノ壓力ヲ試驗スル法

三一五 我國ニ産スル蛇ノ種類ヲ舉ケ且ツ其性質常習ヲ

記セ

三一六 蘿蔔ノ部分性質効用

三一七 生鏤又鑄鏤ト熟鏤銅鏤ノ區別

三一八 蜜蜂、章魚ノ部分常習効用ヲ記スヘシ

三一九 光線ノ屈曲トハ如何 比熱トハ如何

三二〇 粘土トハ如何ナルモノソヤ石炭ノ性状并ニ効用

ヲ記スヘシ

三二一 茗ノ部分性質効用ヲ記スヘシ

梨、林檎ニ適セル地質ハ如何而テ花ヲ開ク期節

ト實ノ熟スル期節トハ何時頃ナルヤ

三二二 水中ノ元素ヲ得ルノ法ヲ問フ

三二三 喬木灌木草ノ區別ヲ問フ

三二四 羊、象、貉、豹、虎ノ產地及ヒ効用ハ如何

三二五 金、銻、花崗石、石灰石ノ性質効用ヲ問フ而シテ右ノ

内何カ最モ必用ナルヤ

三二六 ボムブノ構造及其ノ水ヲ吸上クル理由ヲ述ヘヨ

三二七 人類ノ身軀ト猿猴類ノ身軀トノ重ナル差異點ヲ

舉ケヨ

三二八 石灰石ノ性質及効用ヲ問フ

三二九 植物ニ關スル事實ヲ尋常小學生徒ニ教授スルニ

ハ如何ナル事ヲ目的トスヘキヤ

三三〇 水ノ成分及水ノ効用ヲ問フ

三三一 燃燒及朽腐ノ理
 三三二 哺乳類ヲ分ツテ十二目トス其各目ノ名稱及ヒ其
 各目ニ屬スル動物ノ種類ヲ示セ
 三三三 模式花ノ諸部分ヲ記載セヨ

○教 育 科

三三四 尋常四年生ニ正直ト云フコトヲ授クルト假定シ
 其題目例話ヲ擇ム
 三三五 尋常科讀本四卷第十三葉一節之讀方教授方法ノ
 說明
 三三六 尋常小學校ニテハ一級員一級ヲ專擡スルト數教
 員一級ヲ分擔スルト管理上何レヲ利アリトスル
 ヲ

三三七 生徒ノ罪狀ヲ發見シテヨリ之ヲ罰スルニ至ルマ
 テノ手續如何之ヲ説明セヨ

三三八 「觀念ヲ先ニシ表出ヲ後ニスヘシ」ナル主義ヲ例解
 スヘシ

三三九 尋常科生徒ニ初メテ讀本ヲ授クル順序方法

三四〇 拾位以上ノ命位(品)ヲ授クル方法

三四一 遊戲ハ管理上如何ナル効力アリヤ

三四二 學校ノ諸道具ノ保存ニツキテ教師ハ如何ナル責
 任ヲ有スルヤ

三四三 管理ハ何ヲ目的トシテ行フヘキヤ

三四四 生徒ノ心服ヲ得ムトセハ如何ナル手段ニ由ルハ
 キヤ

三十四	十	【ノルミン】	【ノルミン】
三十六	十一	66h1206h1206,	66h1206,
四十五	一	口席	口座
全	七	証金	正金
五十一	九	米段 /	手工科 /
五十五	六	手工科	手工科
五十七	九	金細	金六圓細
五十九	三	金貳百拾七圓	金貳百九拾七圓
六十一	十	大活 〽	〔 〕
全	全	貳米段 3	3
六十二	六	穀物	穀商
六十四	三	貨物	貨物

三十四	十	「ヘルシエル」	「ヘルシエル」
三十六	十一	段 c6h1206h1206,	c6h1206,
四十五	一	口席	口座
全	七	証金	正金
五十一	九	米段 /	手工科ナ
五十五	六	手工ナ	手工科ナ
五十七	九	金紬	金六圓紬
五十九	三	金貳百拾七圓	金貳百九拾七圓
六十一	十	大活紙 {	{
全	全	式米段 3	3
六十二	六	穀物	穀商
六十四	三	質物	貨物

明治廿二年十月卅一日印刷
 全 年十一月六日出版
 全 廿三年十月十八日改題印刷
 全 年全 月十九日出版

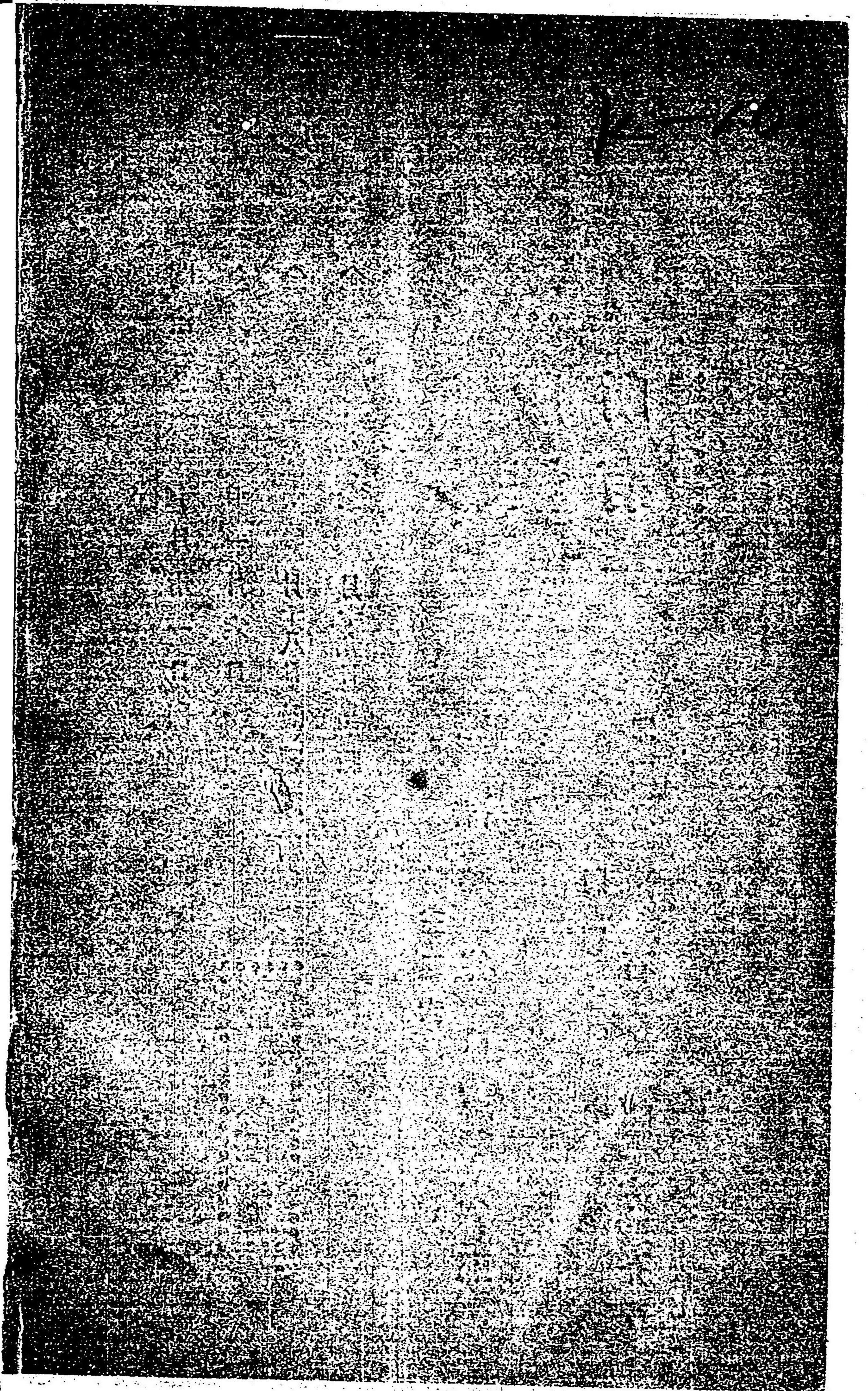
正價金拾錢

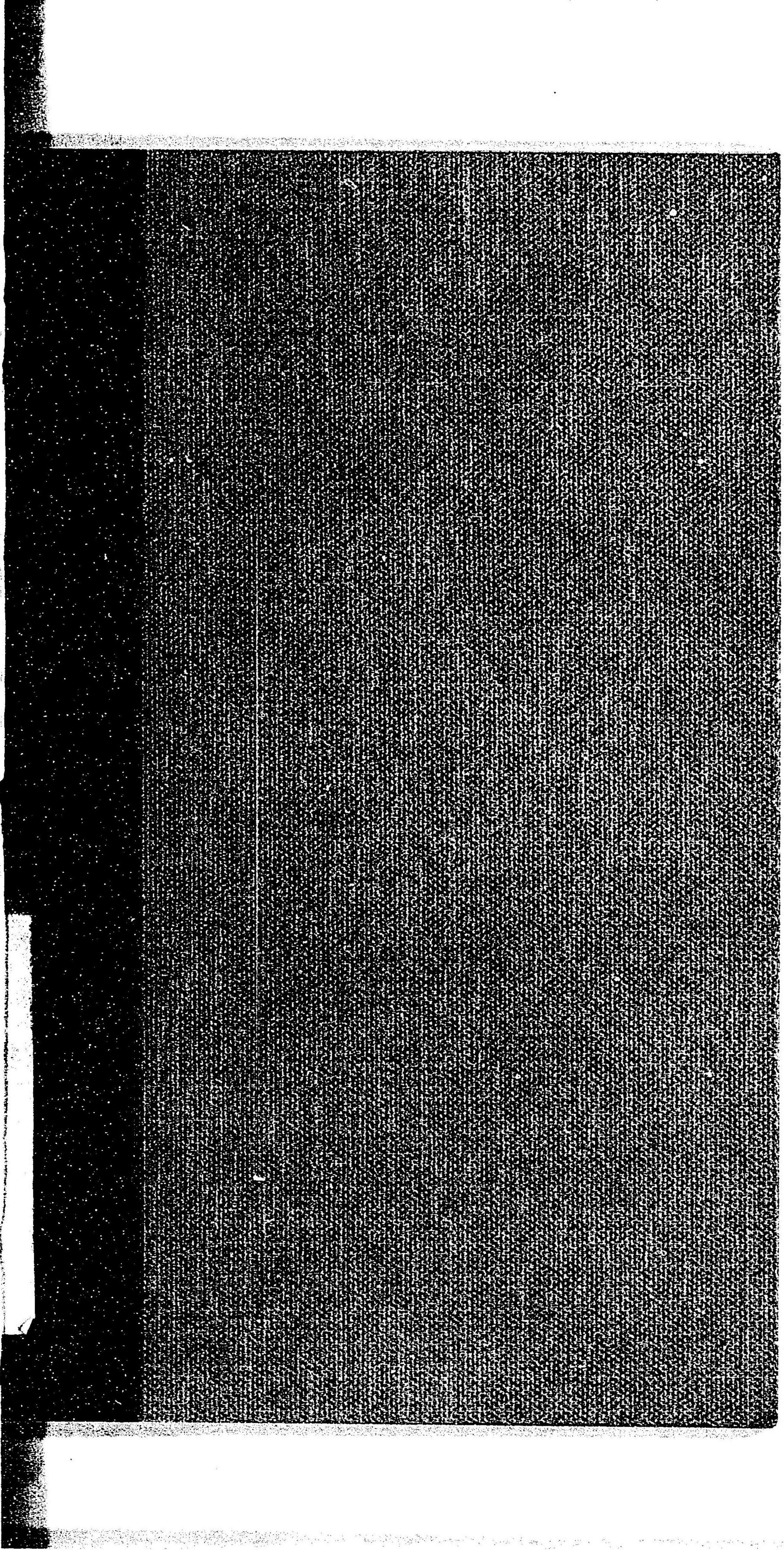
版權所有

著作者 兼發行者 埼玉縣士族 谷口覺太郎
 埼玉縣北足立郡浦和町壹番地寄留

印刷者 同縣士族 石川四方介

全縣全郡全町百七拾三番地





特 50

203

小學教員授業生

檢定試驗問題集

全

国立国会図書館

049872-000-2

特50-203

小学教員授業生檢定試驗問題集

谷口 覚太郎 / 編

M23

BEM-0608

