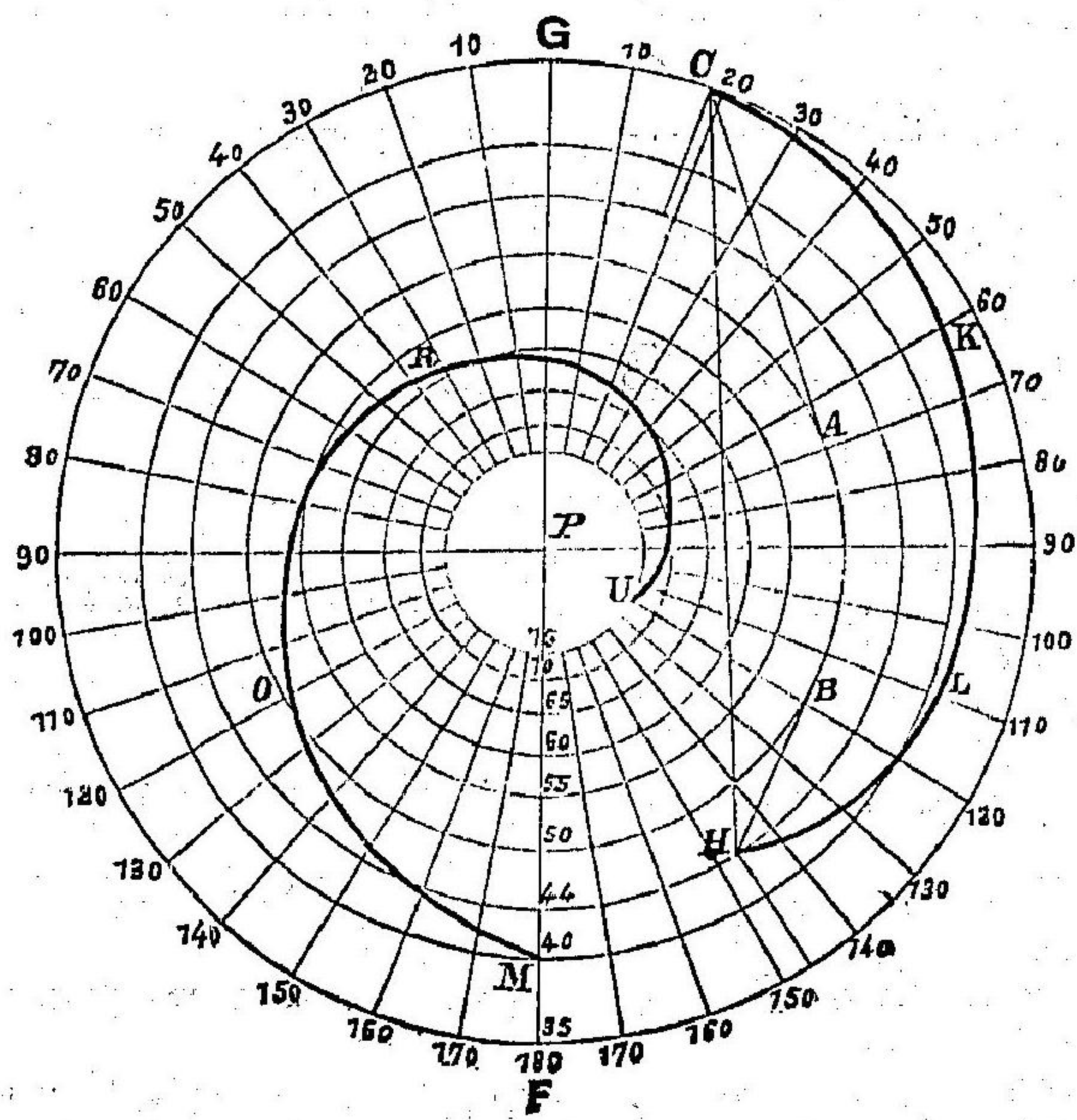


45°ノ半徑ヲ1吋ト定ムレバ第百十四圖ノ如クPヲ公心トシ
 1.43, 1.19, 1.03, 0.84 吋等ノ半徑ヲ以テ同中心圓ヲ畫キ而シテ
 直徑GPFヲ引キ之ヲ綠威ノ子午線トシ其一端ニ0°。他ノ端
 ニ180°ヲ記シ東經ニ於テハ本初子午線GPFヨリ10°, 19°,
 20°, 30°, ... 140°, 147°, 150°, ... 170°ノ諸子午
 線ヲ畫キ西經ニ於テモ亦タ之ト同ジクスベシ然ルトキハ南緯

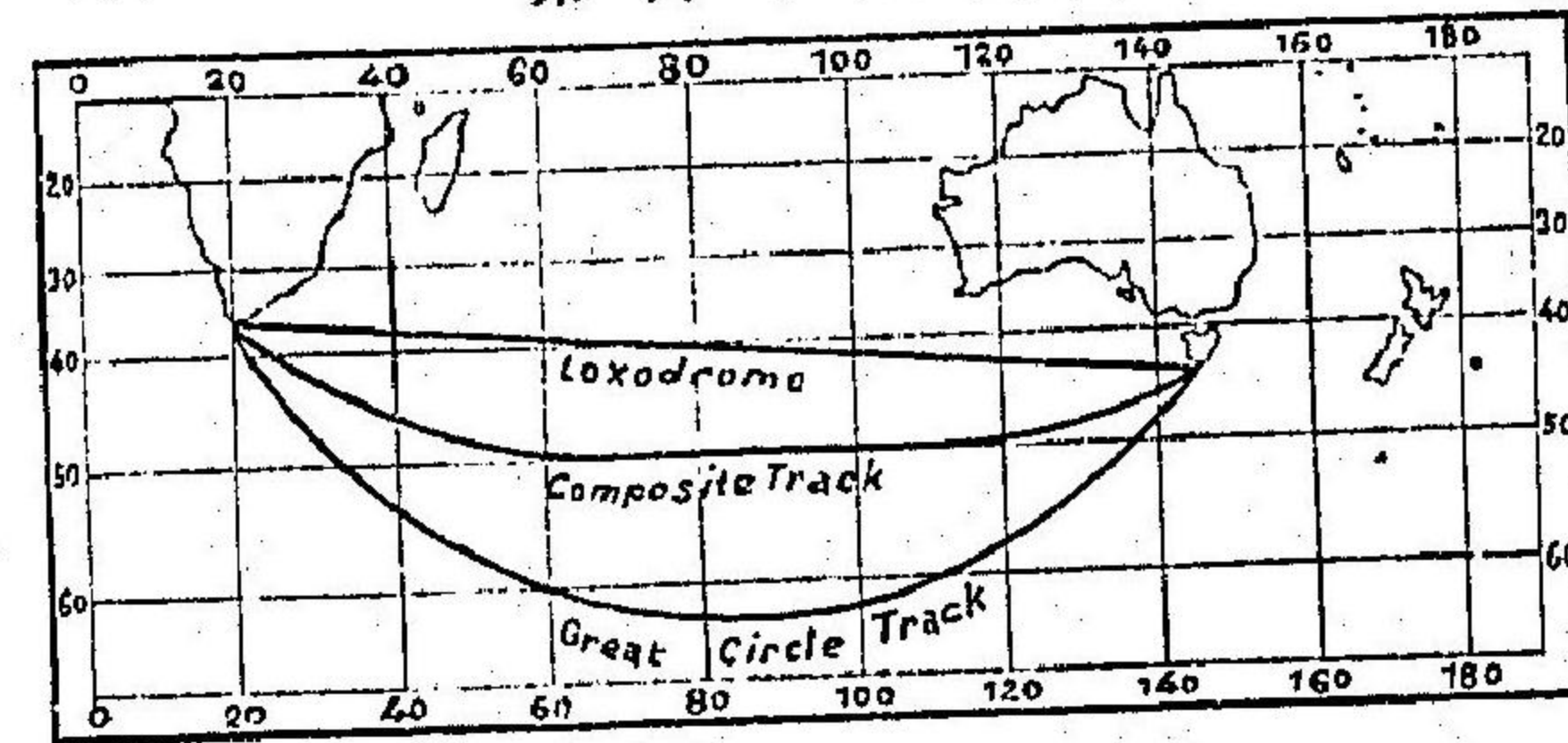
第百十四圖



35° 東經 19° ニ於ケル C ハ起程地 Cape of Good Hope ヲ
 表ハシ H ハ南緯 44° 東經 147° ニ在ル着達地 Hobart ヲ示ス
 直線 CH ハ C ヨリ H 迄ノ大圈航路、CKLH ノ曲線ハ C

ヨリ H ニ到ル航程ノ線、CABH ハ交成大圈航路、MORU
 ハ M ヨリ O 及 R ヲ經テ U ニ到ル航程ノ線ナリ。
 漸長圖ニ大圈航路ヲ引クトキハ曲線トナルコト尙ホ恰モ大圈
 海圖ニ航程ノ線ヲ畫ケバ曲線トナルガ如シ第百十五圖ハ漸長
 圖上ニ畫キタル Cape of Good Hope ヨリ Hobart 迄ノ大圈航
 路、航程ノ線及ビ交成大圈航路ヲ示ス。

第百十五圖

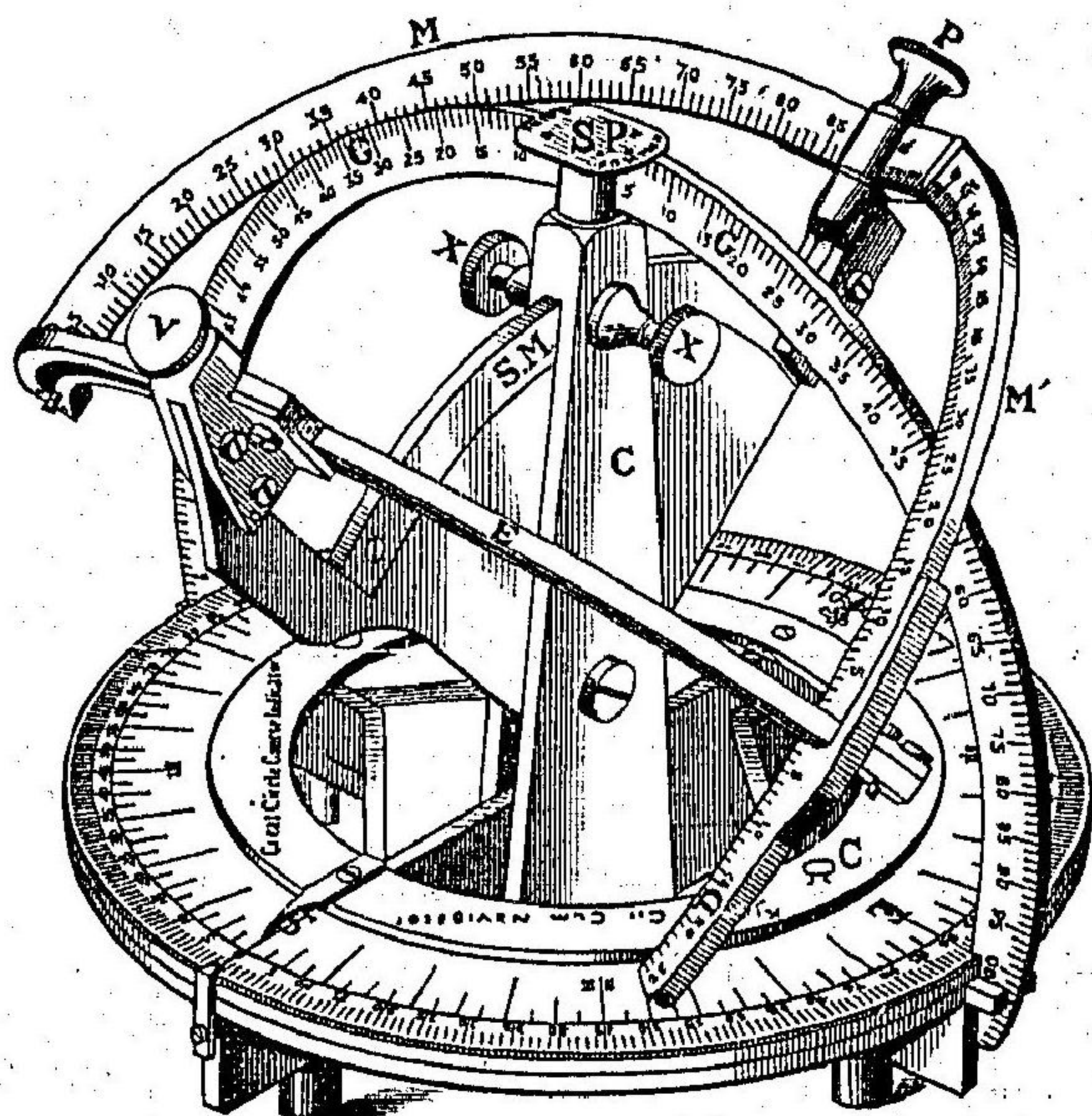


航 球 儀

105. 第百十六圖ハ「カービー」氏ノ發明セシ大圈航球儀 Capt.
 S. R. Kirby's 'Circum Navigator' ヲ示ス之ヲ使用スルニハ
 最初ニ針路盤 Compass Rose ノ螺旋 C ヲ弛メ而シテ船、北緯
 ニ在ラバ針路盤ノ北點、南緯ニ在ラバ其南點ヲ極 P ノ直下
 ニ來ラシメ針路盤ノ南北線ト本船ノ子午線 S.M. トヲ合ハシ
 然ル後チ C ヲ緊メテ針路盤ヲ固定スベシ次ニ螺旋 XX ヲ弛
 メテ他ノ子午線 M 或ハ M' ヲ本船ノ位置 S.P. 即チ航球儀ノ
 中心上ニ移シ少シク之ヲ動カシツ、本船ノ緯度ト S.P. トヲ
 合一セシメ XX ヲ緊メテ S.M. ヲ固定シ最後ニ赤道ノ弧 E

ノ螺旋 V ヲ弛メ變經ノ東或ハ西ナルカヲ見テ M 或ハ M' ノ子午線ヲ $S.M.$ ヨリ東或ハ西ヘ變經ノ度分ニ合ハセテ相隔テシムレバ M 或ハ M' ハ目的地ノ子午線トナル此時 V ヲ緊メテ赤道ノ弧 E ヲ固定シ大圈 GG ヲ廻ハシテ M 或ハ M' 上ノ

第百十六圖



目的地ノ緯度ニ會セシムレバ其直下ニ於テ針路盤ノ圓周ト大圈ノ GG 下端ト相交ル處ノ針路角ハ即チ起程大圈針路ナリ若シ針路盤ノ南北線ヲ眞子午眞線ニ合ハセバ此起程針路ハ眞針路ニシテ磁氣子午線ニ合ハセバ磁針路ナリ。

$S.P.$ ト着達地トノ間ニ於ケル大圈 GG ノ弧度ヲ讀ミ之ヲ湮ニ改メタルモノハ大圈上ノ航程ナリ。

大圈ノ位置ハ此儘ニ保持シ置キテ V ヲ弛メ M 或ハ M' ヲ變經五度宛、 $S.P.$ ノ方ヘ繰リ寄セ順次各點ノ緯度及頂點緯度竝ニ起程地ヨリ頂點迄ノ變經ヲ讀ミテ之ヲ紙片ニ記スベシ反對ノ半球ニ入ラントスルトキハ最初ニ海圖ヲ檢シテ横斷セントスル赤道上ノ點ヲ定メ一旦其點ニ向テ針路ヲ取り而シテ此點ニ達シタルトキハ直チニ針路盤ヲ廻シテ更ニ他ノ半球ニ合ハスベシ。

航海術卷之壹(終)

明治四十二年十二月十五日印刷
明治四十二年十二月十八日發行

定價 金貳圓九拾錢

著述者
兼發行者

東京市京橋區築地二丁目二十五番地
松本安



印刷者

東京市芝區白金今里町四十五番地
河野道忠

印刷所

東京市本所區番場町四番地
凸版印刷株式會社本所分工場



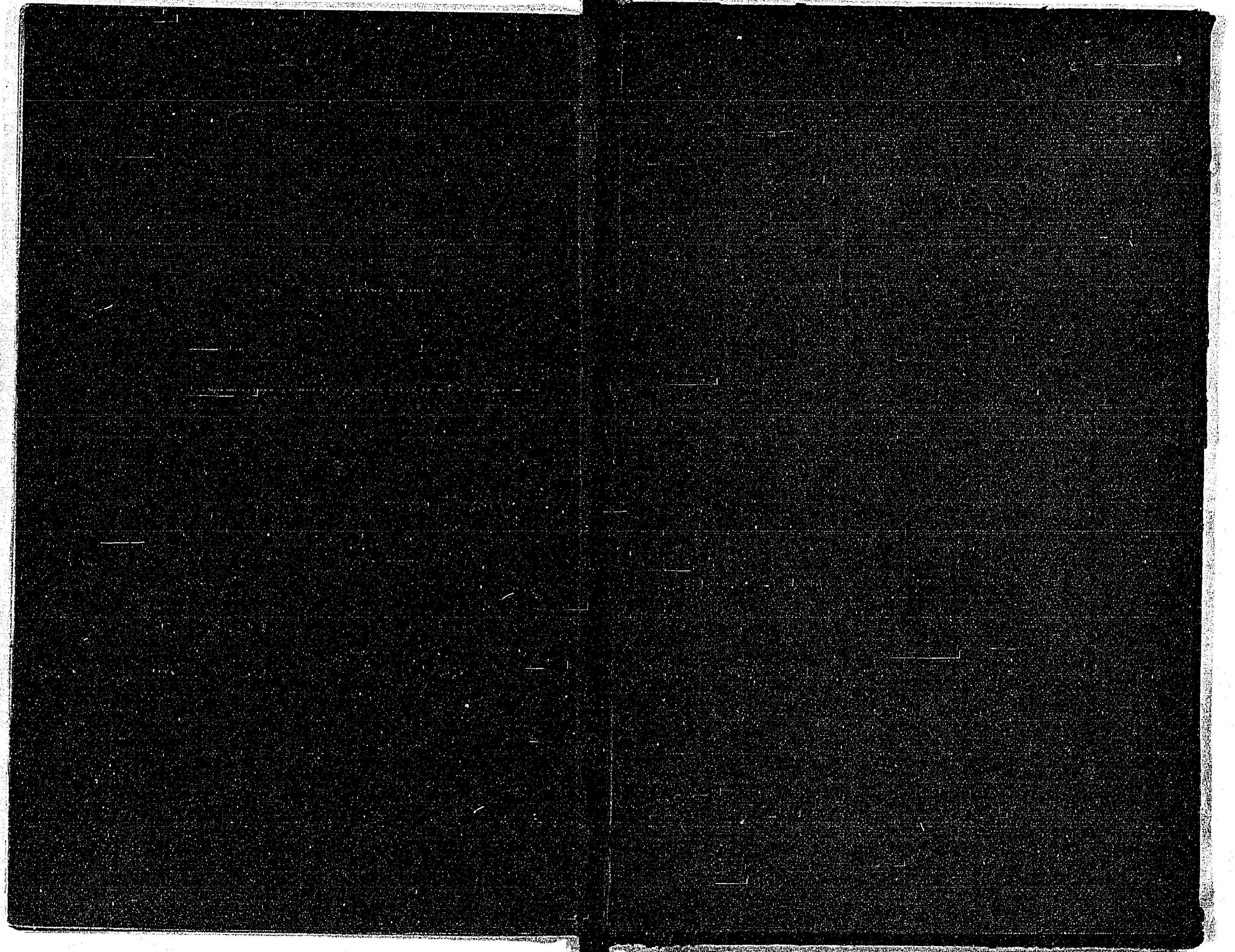
販賣書肆

東京 大阪 大阪 大阪 函館

日本橋區通三丁目
心齋橋筋博勞町
東區南本町四丁目
西區南堀江通六丁目
西區九條町五丁目
末廣町

丸善株式會社
株式會社 丸善大阪支店
三宅書肆
福井春芳堂
堀田航盛館
魁文舍書肆

528-125





067074-001-8

328-125

航海術

松本 安蔵/著

M42, 43

CDG-0187



228
125