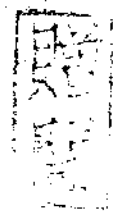


氣象日報



第一卷 第七期

民國三十年七月號

四川省氣象測候所編行
成都 外東 沙河壩

民國三十年七月號氣象月報目錄

民國三十年七月份四川天氣概況

中華民國三十年七月份四川等溫線圖

中華民國三十年七月份四川等雨量線圖

中華民國三十年七月份成都逐日氣象要素平均表

中華民國三十年七月份成都各時氣象要素平均表

中華民國三十年七月份宜賓逐日氣象要素平均表

中華民國三十年七月份北碚逐日氣象要素平均表

中華民國三十年七月份內江逐日氣象要素平均表

中華民國三十年七月份遂寧逐日氣象要素平均表

中華民國三十年七月份樂山逐日氣象要素平均表

中華民國三十年七月份峨眉山逐日氣象要素平均表

中華民國三十年七月份松潘逐日氣象要素平均表

中華民國三十年七月份四川各縣氣象要素平均表

民國三十年七月份四川天氣概況

本月天氣變化至鉅，上旬燠熱，各地最高溫度多在 40°C （華氏 104° 度）以上，創數年來之新紀錄。赤日高燒，炎威可畏。及至中旬，陰雲四起，雷雨頻作，則又涼風習習，暑氣為消，各地溫度均告依降。

溫度：全月平均溫度以嘉陵揚子兩江間之東北各縣最高，營山巫山均在 24°C 以上，形成兩個高溫區域，但大江北岸之萬縣，墊江平均都在 26°C 以下，為一低溫所在，與上述高溫區域竟差八度，不為不甚矣。其他地區皆在 $28-30^{\circ}\text{C}$ 之範圍內，尚屬正常。西南及東南邊陲縣份，平均溫度尚不及 26°C 。西北草原猶在 18°C 以下，當為高度增加之影響也。

月之三日至七日為最熱時期，極端最高溫度甚至有達華氏一百十度以上者。以成都言，四日溫度曾達 40.1°C ，為近九年來所未有。內江三日之 40.7°C ，北碚六日之 40.9°C ，遂寧七日之 40.2°C 皆為各地五年來之最高紀錄；即樂山七日之 39.2°C ，亦居五年中之次高地位。茲將各地五年來之極端最高溫度表列於后，以見本月之燠熱實逾於往年也。

各地五年來極端最高溫度($^{\circ}\text{C}$)比較表

年 份	地 名	成 都	北 碚	內 江	遂 寧	樂 山
民國二十六年		36.4	38.2	39.7	37.8	38.7
民國二十七年		35.2	37.9	37.8	37.2	37.2
民國二十八年		35.8	39.0	38.1	37.6	38.0
民國二十九年		37.0	39.9	39.4	39.8	40.4
民國三十年		40.1	40.9	40.7	40.2	39.2

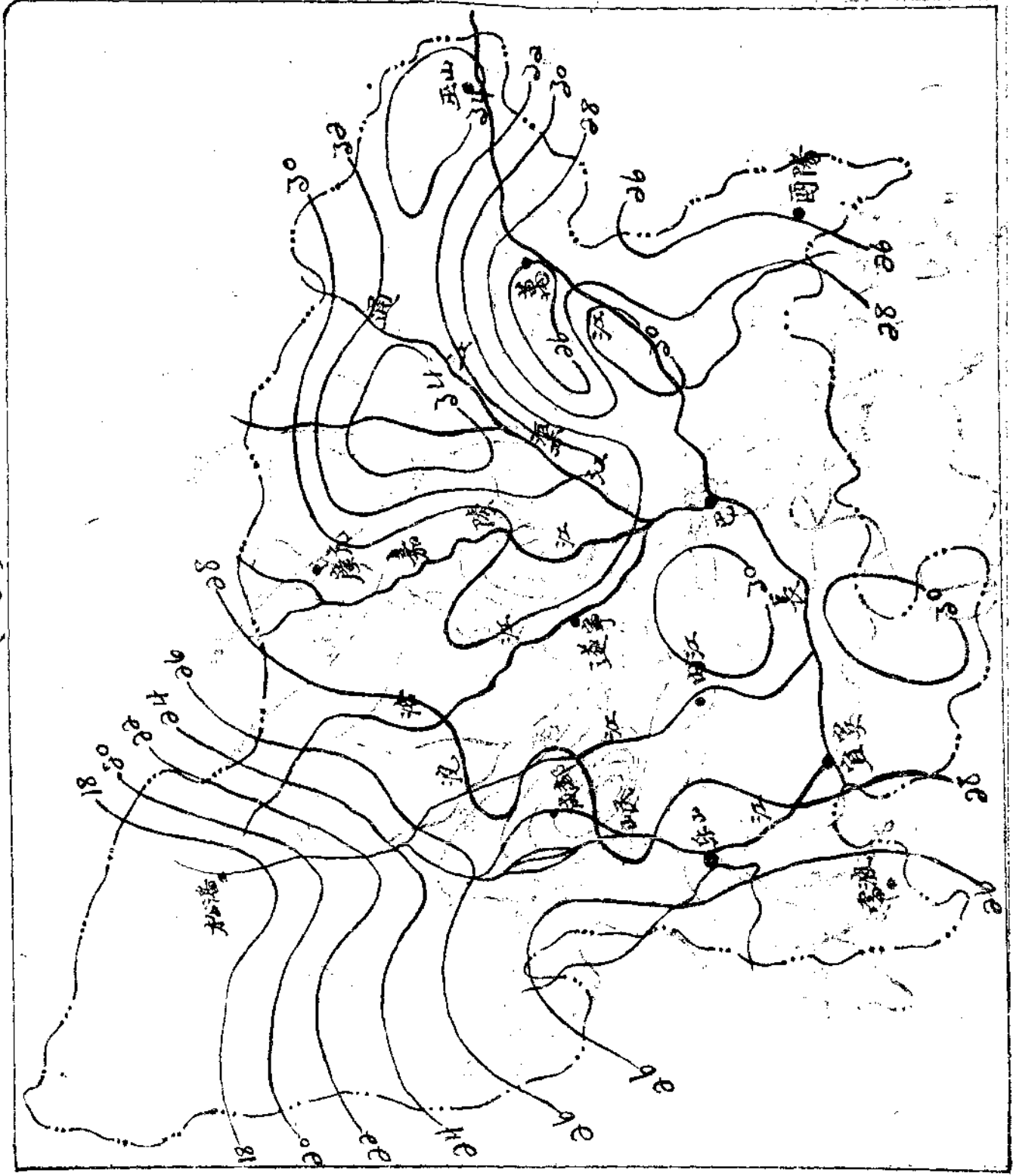
至極端最低溫度之發生，則多在下旬。凡燠熱之後必雨，陰雨既久，溫度乃繼續下降，以達最低。本月最低溫度過去後之最末

一候，雨止天晴，乃復呈夏日景象。

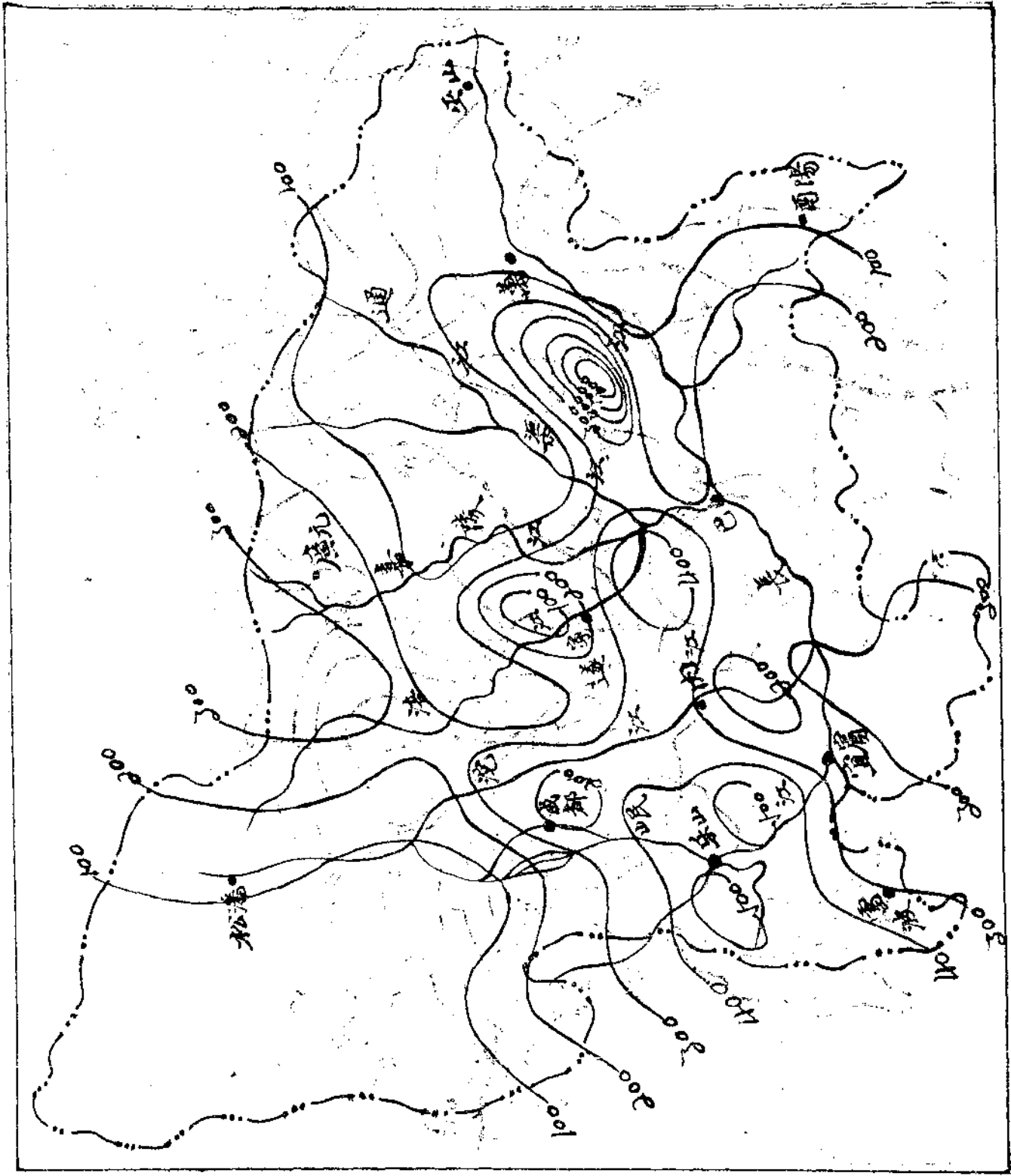
雨量：上旬濕度突升，氣壓驟降，大氣之對流旺盛，乃於極度燠熱之後，沛然作雲沛然下雨，時續時輟，綿延十餘日之久，持月之二十七、八日遂漸轉晴。雨之行徑由西南趨於東北，榮縣峨眉山均在五百公厘以上，樂山眉山減為四百公厘，資中資陽又減至三百公厘，再向東北以至遂寧南充僅二百公厘，營山儀隴僅一百公厘，及抵東北連境之巴中萬源則祇數十公厘矣。惟雨量之大勢雖係由西南漸向西北遞減，但連寧近之潼南，却有將近五百公厘(487.6 mm)之降水，而墊江606.3公厘雨量尤為有之冠。

本月雷雨既多，雨勢亦急，下旬二十七、八各日雖放晴，而三十一日之雷雨，則遍及全省，計眉山於二十四小時內得雨181.0公厘，仁壽於四十九小時內得雨270.1公厘，資陽於二十四小時內得雨169.1公厘，故山洪爆發，田禾淹沒，樂而成渝各公路橋樑多為急流沖毀，一時交通中斷，行旅為艱，幸本有多處梯田，河谷亦低，故尚得免於水患。

中華民國三十年七月份四川等處氣溫線圖
(°C)



中華民國三十年七月份四川等雨量線圖
(m.m.)



中華民國三十年七月份成都逐日氣象要素平均表

項 目 期	氣 壓				氣 溫				絕 對 濕 度				相 對 濕 度	
	平均	最高	最低	較差	平均	最高	最低	較差	平均	最大	最小	較差	平均	最小
	mm 700+	mm 700+	mm 100+	m.m	°C	°C	°C	°C	mm	mm	mm	mm	%	%
1	06.94	08.28	04.63	2.65	29.6	27.1	22.1	15.0	20.59	25.10	17.10	8.00	69.2	48.5
2	07.73	06.38	04.40	1.98	31.7	29.3	25.3	14.0	23.89	25.01	20.88	5.13	70.0	40.1
3	06.06	06.99	05.24	1.75	31.4	27.2	25.3	11.8	24.08	27.50	21.63	5.87	71.7	48.0
4	05.81	06.98	04.28	2.70	32.5	30.1	26.9	13.2	25.70	20.70	19.54	10.56	71.3	52.5
5	07.58	08.91	05.79	2.12	29.2	22.5	26.4	6.9	22.81	30.00	20.15	9.85	71.1	35.7
6	06.40	08.20	04.51	2.69	30.7	27.3	24.6	12.7	23.77	26.51	21.84	4.67	72.0	52.7
7	03.89	05.31	01.94	2.37	31.1	29.3	27.2	12.1	24.97	29.71	23.21	6.50	71.7	50.2
8	04.24	06.22	02.52	2.70	25.9	25.8	22.1	8.1	24.45	20.22	22.22	8.00	91.0	78.5
9	05.55	06.78	03.47	2.31	28.1	22.3	24.5	8.9	24.19	26.03	22.52	2.51	85.0	69.0
10	05.22	05.93	02.37	1.56	29.1	23.6	26.1	7.5	25.26	27.99	24.25	2.54	85.4	71.0
11	04.28	04.98	02.28	1.60	29.7	22.9	26.5	7.4	25.01	27.61	23.49	4.12	80.2	67.0
12	04.78	06.05	03.70	2.35	29.2	26.9	22.3	2.6	22.67	24.61	20.06	4.55	91.6	89.0
13	06.64	08.48	05.52	2.96	26.9	21.5	22.8	8.7	24.96	22.79	18.44	4.35	79.3	62.2
14	07.20	08.23	05.26	2.97	27.0	21.4	23.0	8.0	21.40	23.23	19.22	4.01	81.2	64.0
15	08.70	10.00	07.25	2.65	24.9	21.2	21.2	10.0	22.14	22.29	17.36	4.93	86.4	57.5
16	08.74	09.56	07.63	1.93	25.8	22.6	22.0	9.6	21.56	22.94	20.24	2.70	82.8	61.9
17	09.12	10.00	08.00	2.00	27.4	25.1	22.2	12.9	21.45	22.20	20.09	3.11	80.5	52.0
18	10.16	11.23	09.48	1.75	25.5	22.9	22.5	5.4	21.56	23.02	20.36	2.66	88.1	70.0
19	10.95	12.04	09.87	2.17	22.4	27.4	21.7	5.7	20.48	21.20	19.80	1.40	95.0	81.0
20	09.25	10.03	08.19	1.84	22.2	28.0	20.6	7.4	22.68	22.12	17.93	4.19	96.3	88.0
21	08.48	10.26	07.06	2.30	25.9	20.7	20.4	10.3	22.59	25.43	17.80	7.63	90.3	72.8
22	09.97	11.35	08.47	2.88	22.0	22.6	22.6	11.0	23.47	26.72	22.66	6.06	84.7	66.4
23	11.03	12.26	09.41	2.95	26.0	29.7	24.1	5.6	22.14	29.12	18.77	10.35	82.3	66.7
24	10.82	11.40	09.67	1.73	26.0	29.3	22.9	6.4	21.24	23.16	19.05	6.11	84.5	70.2
25	12.76	14.12	11.46	2.67	21.4	22.4	19.3	2.1	17.61	18.77	16.31	2.46	92.1	77.8
26	11.90	12.84	10.60	2.24	24.4	20.8	18.2	12.4	19.16	22.90	16.49	6.31	84.0	59.1
27	11.05	12.00	10.00	2.00	22.8	24.1	21.1	13.0	20.62	22.26	18.00	4.26	90.3	53.2
28	10.99	12.22	09.89	2.24	27.2	25.5	19.6	15.9	20.22	23.61	16.64	6.97	77.9	52.5
29	12.94	11.71	10.14	2.57	29.1	24.3	22.7	11.7	22.84	24.55	22.10	4.45	80.7	60.2
30	10.23	11.81	09.68	2.13	25.8	20.0	21.4	5.6	21.08	23.34	19.02	2.32	84.5	68.0
31	11.59	12.30	10.60	1.70	22.3	24.5	21.3	3.2	20.17	22.94	19.37	1.57	92.8	89.0
平均	00.30	04.46	07.02	2.14	27.4	22.3	23.0	9.3	22.32	24.89	19.69	5.20	82.9	63.9

觀測地點：成都外東沙河堡 lat. 30°40' N. long. 104°4' E
 時間：1—24 hrs. 105° E.M.T. 高度 5534 M

中華民國三十年七月份成都逐日氣象要素平均表

項 日期	風		雲		降 水		地中溫度		日 照	蒸 發 量	能 見 度	雜 項
	向	力	狀	量	量	時	30cm	60cm				
	最多	B.S.	最多	0-10	mm	NYS	°C	°C	NYS	mm	0-9	
1	NW	12	K	0.7			31.3	27.9	12.4	60	7.4	○△
2	W	18	K	1.3			31.9	28.3	12.6	8.5	6.7	○△☉☉☉
3	NW	17	K	0.6			32.7	29.4	11.8	9.2	7.0	○△
4	W	16	C	4.6			32.9	29.9	11.7	7.1	6.1	☉△☉T☉
5	N	19	K FK	10.0			31.3	29.8	2.9	5.3	8.3	☉☉
6	N	2.1	C	7.0			33.0	30.1	11.1	9.3	7.5	☉△
7	NW	14	AK	7.3			32.9	30.3	5.9	10.1	7.3	☉☉T☉
8	N	16	NS	9.9	22.0	6.0	32.7	30.0	2.6	2.8	6.5	☉☉T☉
9	S	12	SK	9.4			29.9	29.4		3.3	7.4	☉T
10	N	2.1	C CS	9.8	0.3	X	30.4	29.2	6.9	4.1	7.0	☉☉△T☉
11	N	2.4	AK	10.0			30.4	29.5	3.2	5.2	7.8	☉△☉☉
12	N	2.3	FKNS FKNS	10.0	5.6	7.7	28.8	28.7	5.7	1.2	6.8	☉☉T
13	N	2.7	AK	9.5	2.2	0.3	28.4	28.0	4.9	5.9	8.4	☉☉
14	N	1.6	AK	10.0	2.7	X	28.0	28.1	0.5	3.6	7.8	☉☉△
15	NW	1.4	AK	9.5	8.4	5.0	28.1	27.7		2.4	7.6	☉☉
16	SSW	1.5	AK	8.2			28.5	27.7	4.4	3.8	8.1	☉△—
17	S	2.0	K	7.1	T		29.1	27.8	10.6	1.5	8.4	☉△
18	N	2.3	AK	10.0	0.8	0.7	28.6	29.1		4.3	6.8	☉☉△
19	NW	2.4	FKNS NS	10.0	16.6	2.0	27.0	27.9		1.1	6.0	☉☉☉
20	N	2.4	NS	17.7	5.3	1.0	26.0	26.6		2.0	5.9	☉☉
21	N	1.8	FK FK	9.9	10.1	1.0	26.6	26.6	2.9	5.0	6.8	☉☉☉
22	NW	2.3	CK	8.8	17.8	1.0	23.0	26.7	9.5	4.7	8.0	☉☉K
23	N	1.9	SK	10.0	1.2	X	27.8	27.0	2.2	2.4	7.1	☉☉
24	N	1.6	SK	10.0	2.3	7.0	27.6	27.0		4.1	7.6	☉☉
25	N	1.3	NS	9.8	11.5	X	27.3	25.5		2.8	6.2	☉☉
26	N	1.2	AK	7.6			28.2	26.1	7.8	5.8	7.6	☉☉☉
27	SW	0.8	K	2.2			27.9	26.4	10.3	5.0	6.7	☉☉☉
28	N	1.8	AK	4.4			29.5	27.3	11.5	5.6	6.8	☉
29	SW	1.2	AK	8.4			29.3	28.0	8.7	4.7	6.4	☉T
30	NNE	1.9	SKFK	10.0	0.5	X	29.6	28.3	0.7	10.7	7.0	☉☉☉K
31	N	2.8	FSK	10.0	30.4	8.0	29.6	27.3		1.4	6.2	☉☉☉
平均	N	1.8	AK	8.0	17.47	(40.7)	29.2	28.2	160.8	153.1	7.1	

中華民國三十年七月份成都各時氣象要素平均表

項 目 時 間	氣 壓 700 mm	氣 溫 °C	濕 度		雲 量 0—10	降 水 量 mm	風		能 見 度 0—9
			相 對 %	絕 對 m. m			向 最 多	力 B.S	
1	08.01	25.1	91.9	21.91					
2	08.00	24.8	92.5	22.03					
3	07.93	24.5	93.0	21.47					
4	07.93	24.1	94.1	21.13					
5	08.13	23.8	95.3	22.93					
6	08.43	23.9	95.3	21.39	8.0	118.1	N	14	5.6
7	08.74	24.7	95.9	21.84	7.8	16.2	N	15	6.1
8	09.03	25.9	87.6	22.02	8.1	12.6	N	18	6.4
9	09.16	26.8	82.2	21.39	7.9	7.4	N	2.0	6.6
10	09.15	27.7	77.4	22.20	7.6	6.6	N	1.9	7.1
11	09.09	28.9	74.6	22.15	7.8	2.6	N	2.0	7.3
12	08.89	29.6	71.7	22.44	8.2	0.9	N	2.0	7.3
13	08.52	30.6	69.2	22.33	7.9	0.6	N	2.0	7.6
14	08.07	31.0	68.4	22.71	7.8	T	N	2.5	7.8
15	07.76	30.9	68.5	22.49	8.2	0.2	N	2.0	7.9
16	07.46	30.9	68.9	22.59	7.8	1.0	N	2.1	7.8
17	07.30	30.8	69.6	22.91	8.2	1.3	N	2.0	7.9
18	07.39	29.4	74.8	23.19	8.2	0.1	N	1.8	7.8
19	07.74	28.2	78.6	23.24	7.4	T	N	1.4	6.8
20	07.84	27.4	85.0	23.09		0.3	N	1.3	
21	08.54	26.7	87.2	22.81		0.7	N	1.2	
22	08.71	26.2	88.5	22.59					
23	08.71	25.8	90.2	22.59					
24	08.62	25.5	89.9	22.03					
總計平均	08.30	27.5	82.9	22.57					

中華民國三十年七月份成都氣象綱要表

氣 壓	絕對最高	714.13 mm	氣 溫	絕對最高	40.1°C
	日 期	25日 12時		日 期	4日 14時 40分
降 水	絕對最低	701.94 mm	濕 度	絕對最低	18.2°C
	日 期	7日 17時		日 期	26日 5時 20分
蒸 發	一日內最多量	72.4 mm	風	最大風力	40 B.S
	日 期	31日		方 向	NE
日 期	30日	日 期		21日 7時	合成方向

中華民國三十年七月份宜賓逐日氣象要素平均表

項目 日期	氣壓		溫度			濕度		風		雨量		日照		雜項
	平均	最高	最低	相對	絕對	向	力	量	時	量	時	量		
	mm	°C	°C	%	mm		B.S	0-10	mm	NYS	NYS	mm		
1	24.12	30.2	37.5	23.9	68.0	2070	NE	1.0	0.0			12.6	5.1	0.0
2	22.43	31.4	37.4	23.7	68.0	2120	E	1.0	0.0			12.6	5.5	0.0
3	22.16	31.2	38.5	23.8	65.8	2160	SE	2.0	3.0			12.5	6.9	0.0
4	22.37	33.4	38.4	28.2	64.7	2100	SE	1.0	7.0			12.1	7.1	0.0
5	24.27	31.6	36.6	27.1	69.2	2180	SE	2.0	12.0			7.1	6.1	0.0
6	23.22	30.5	37.4	25.8	68.0	2100	E	1.0	10.0			12.2	6.7	0.0
7	20.35	31.6	38.7	28.2	70.1	2130	SE	1.0	10.0			5.8	5.0	0.0
8	20.81	30.4	36.2	27.7	74.4	2180	SE	2.0	10.0	25.4	2.2	3.2	5.8	0.0
9	22.52	29.2	33.9	24.2	78.6	2140	NE	1.0	10.0			6.8	3.3	0.0
10	24.67	32.0	36.9	26.2	71.5	2100	SE	1.0	10.0			12.7	5.8	0.0
11	21.07	33.2	37.4	28.3	73.5	2120	SE	1.0	10.0			12.8	6.0	0.0
12	21.21	29.8	31.4	28.5	81.9	2500	NW	1.0	10.0	4.2	9.1	0.0	2.5	0.0
13	23.52	24.8	26.5	23.4	94.9	2210	NW	2.0	10.0	4.8	17.2	0.0	2.7	0.0
14	22.51	24.5	26.1	22.8	97.8	2230	NW	2.0	10.0	13.6	17.2	0.0	0.2	0.0
15	25.10	23.1	23.2	22.2	97.3	2940	NW	2.0	10.0	32.4	7.0	0.0	0.2	0.0
16	26.14	25.8	29.9	22.7	81.2	1990	NE	1.0	10.0			11.9	4.4	0.0
17	26.44	27.6	32.4	22.3	78.0	2170	NE	1.0	10.0			12.4	5.8	0.0
18	26.72	27.5	32.9	24.0	75.4	2160	SE	2.0	6.0			11.0	6.5	0.0
19	21.82	26.0	28.7	24.1	88.2	2190	NW	1.0	10.0	12.7	7.1	0.0	3.4	0.0
20	25.88	26.3	30.7	22.8	88.3	2210	SW	1.0	10.0	31.1	4.2	3.5	6.3	0.0
21	25.47	28.2	32.4	22.9	82.8	2350	SE	1.0	10.0	22.9	4.0	6.6	6.5	0.0
22	26.80	27.6	32.5	24.2	84.8	2170	SE	1.0	10.0	8.5	6.1	3.3	3.7	0.0
23	28.37	26.7	30.1	23.9	91.3	2410	SW	1.0	10.0	2.3	1.5	3.0	1.4	0.0
24	28.58	26.6	29.3	24.1	86.3	2230	SW	1.0	10.0	2.8	1.3	2.6	0.1	0.0
25	30.12	21.6	21.8	19.9	90.5	1730	NW	2.0	10.0	6.7	12.3	0.0	0.1	0.0
26	29.77	24.4	28.9	20.1	83.9	1880	NE	1.0	9.0			8.0	3.3	0.0
27	28.52	26.5	32.1	20.1	76.7	1950	NE	1.0	5.0			12.0	4.8	0.0
28	28.15	27.4	32.2	21.5	73.6	1930	NE	1.0	1.0			11.9	4.9	0.0
29	27.97	28.3	33.4	22.7	77.3	2180	NE	1.0	10.0			1.5	3.5	0.0
30	27.58	28.2	31.4	24.3	79.2	2240	NE	2.0	10.0			0.0	2.2	0.0
31	28.95	24.4	25.3	24.1	88.7	2010	NE	1.0	10.0	4.6	12.2	0.6	1.5	0.0
總計										37.3	100.4	198.6	127.5	
平均	25.27	28.2	32.3	24.0	79.6	2220	SE	1.3	8.1					

觀測時間: 2, 6, 9, 12, 15, 18, 21, 24, hrs. 120° E.M.T.
 觀測地點: 宜賓南岸石板田, Lat. 28° 40' N, Long. 104° 30' E.

中華民國三十年七月份北碚逐日氣象要素平均表

項目 日期	氣 溫		濕 度		風		雲 量		水 量		日 照	蒸 發	能 見 度	樣 項	
	平均	最高	最低	相對	絕對	向	速	量	量	時					
	700- °C	°C	°C	%	mm	最多	%	0-10	mm	hrs	hrs	mm	0-9		
1	25.60	31.1	38.3	25.6	74.1	22.40	V	0.9	1.4		113	27	5.4	○三△T	
2	24.52	22.0	28.0	25.3	66.0	22.60	S	0.9	0.0		125	3.9	6.6	○△	
3	24.99	32.4	38.2	27.7	56.3	21.39	SSE	1.3	0.2		129	7.3	7.0	○	
4	24.90	34.0	38.5	29.8	52.1	22.80	SSE	2.8	0.8		124	7.8	7.6	○	
5	25.39	33.0	38.0	27.6	19.8	22.43	V	1.1	7.4		60	5.1	7.2	○▽	
6	27.76	22.4	42.9	22.9	62.7	25.16	C	0.8	3.4		125	5.4	6.4	○	
7	22.47	32.1	38.8	27.5	55.4	21.56	SSE	1.6	2.0		121	7.0	7.2	○	
8	22.49	31.6	38.8	28.0	68.5	23.32	SE	1.5	4.8		77	4.2	6.8	○T	
9	24.68	31.6	35.5	26.9	66.4	21.61	SE	4.4	6.6		72	8.6	7.8	○	
10	23.87	32.7	29.0	22.0	47.0	19.19	SE	6.9	5.4		121	12.4	8.6	○	
11	22.75	35.7	35.1	21.7	46.8	19.88	SE	6.6	6.2		128	10.0	8.6	○⊕	
12	22.23	22.2	33.2	27.7	60.3	22.66	SE	6.9	7.4	1.1	0.7	6.4	5.4	8.6	○⊕TS
13	25.24	25.6	27.7	22.3	92.8	22.82	V	1.5	10.0	8.5	12.2		0.7	5.0	○R
14	26.04	26.4	30.0	23.2	89.0	22.95	S	0.2	9.8	7.7	2.3	0.5	1.4	6.4	○
15	27.18	23.9	26.6	22.0	92.1	22.45	NW	0.7	9.8	18.0	12.5	1.8	0.7	5.0	○
16	28.13	26.3	31.2	21.5	82.8	22.92	C	0.2	5.6		77	1.9	6.4	○三△	
17	28.25	28.7	34.6	22.8	72.6	22.80	SE	0.8	1.6		12.9	2.7	6.8	○△	
18	28.44	29.0	32.8	24.5	65.9	19.62	SE	1.8	2.2		12.3	4.1	7.0	○	
19	29.09	29.7	34.9	25.5	65.1	22.32	SE	1.5	6.6		8.1	4.7	7.8	○	
20	27.42	31.2	25.0	27.4	62.4	21.24	SE	2.9	6.0		12.7	5.3	7.4	○	
21	27.09	32.7	38.6	27.5	62.3	22.87	S	2.3	5.0		12.1	5.7	7.6	○	
22	27.98	31.4	39.3	27.9	72.5	24.59	SE	1.4	4.4		9.1	4.3	6.4	○T	
23	29.17	28.0	32.8	25.1	86.4	24.48	V	0.5	9.2	2.6	1.5	1.7	1.3	7.2	○△T
24	29.32	26.0	29.8	22.8	93.7	22.57	S	1.0	10.0	7.1	8.2	0.9	0.8	5.0	○T
25	31.28	21.7	25.5	19.9	92.0	18.04	SE	0.8	10.0	3.9	10.6		1.0	5.4	○
26	31.24	24.8	30.7	19.0	80.7	18.71	V	0.7	2.6		12.4	2.0	7.2	○△	
27	32.15	27.1	33.3	21.6	80.3	21.35	V	0.5	3.0		12.0	2.1	6.2	○△	
28	29.87	28.2	33.6	22.3	82.1	22.22	SE	0.8	4.2		10.5	2.4	5.4	○三△	
29	29.13	29.8	36.0	24.0	76.1	22.41	SE	0.8	3.0		12.3	3.4	6.0	○△	
30	28.69	32.1	35.8	25.3	76.8	24.16	NW	0.9	4.4		6.4	3.8	6.4	○	
31	29.42	27.8	32.5	25.8	88.5	24.78	VW	0.8	10.0			1.4	5.8	○	
總計							SE			214.0	46.0	25.3	12.7		
平均	26.85	29.9	34.6	25.4	72.1	22.03		1.8	5.3					6.7	

觀測地點：巴縣北碚黃桷鎮 Lat. 29°49' N, Long. 106°20' E
 觀測時間：2. 6. 9. 12. 14. 15. 21. 24. N/S 100° E, M.T.

中華民國三十年七月份內江逐日氣象要素平均表

項 目 期	氣 壓		溫 度		濕 度		風		雲 量	降水量	蒸 發	能 量	雜 項
	旬度	平均	最高	最低	相對	絕對	向	力					
	mm 100+	°C	°C	°C	%	m.m	最多	B.S	0—10	mm	mm	0—9	
1	2000	31.0	33.2	25.4	67.7	22.46	WSW	1.0	0.0	7.2	5.1	6.2	0△
2	1884	32.4	39.4	26.2	52.5	21.90	SE	1.0	0.0		5.6	6.4	0≡
3	1912	33.5	40.7	27.1	56.2	22.31	SW	1.2	0.0		6.5	6.4	0≡
4	1412	33.9	40.3	28.3	57.7	23.54	SE	1.0	4.0		7.2	6.2	0≡▽
5	2035	32.2	35.7	27.7	58.5	21.47	WNW	1.7	9.3		4.0	6.2	0≡↓
6	1926	32.4	39.9	26.7	51.7	21.52	SSE	2.0	5.0		6.0	6.2	0≡
7	1648	33.9	40.3	29.5	58.3	24.06	WNW	1.2	5.8		6.4	6.0	0≡T
8	1733	29.9	35.3	28.0	75.4	23.79	V	2.3	8.8	4.7	4.7	4.8	●≡T
9	2017	30.8	36.0	25.7	71.9	24.24	SSE	1.7	7.2		3.8	6.4	●△
10	1809	33.1	39.3	25.3	52.1	20.11	SE	1.2	10.0		7.0	7.2	0△
11	1625	34.4	40.4	27.3	58.3	23.94	SSE	1.3	7.7		5.8	6.4	0≡△
12	1746	28.3	31.8	24.0	81.2	23.33	NW	1.3	10.0	6.3	4.0	6.6	●△T
13	2002	24.7	26.3	23.4	95.2	22.65	WSW	2.5	10.0	43.1	2.5	5.8	●
14	2040	25.6	28.1	23.6	83.0	21.34	V	2.0	10.0	4.0	0.9	6.4	●
15	2195	22.7	26.7	22.2	91.2	19.95	NW	2.3	8.3	10.1	0.2	6.0	●∩
16	2253	26.3	30.9	21.6	77.9	20.24	SSE	2.3	5.8		2.6	7.0	0△0
17	2271	28.4	32.8	23.5	73.3	22.01	ESE	1.2	1.3	7.2	5.5	6.6	0≡
18	2319	28.8	33.5	24.3	75.2	19.92	SE	1.3	2.0		5.4	6.6	0≡△
19	2356	26.8	30.1	24.9	86.3	21.41	NW	2.0	10.0		1.8	6.0	0
20	2197	28.0	33.4	24.6	70.9	22.50	WNW	1.7	1.7	1.0	2.4	6.4	0
21	2231	29.3	35.3	24.7	74.7	23.62	SSE	1.3	7.0		6.3	6.6	0△T
22	2275	30.3	34.8	25.5	72.7	24.11	WNW	1.3	7.5	50.5	7.2	7.0	●△△
23	2395	26.4	30.9	23.7	90.0	23.64	WNW	1.5	9.2	10.8	0.1	6.6	●RT
24	2427	25.5	28.2	21.1	80.9	21.14	V	1.5	10.0	21.0	0.6	6.6	●
25	2591	23.6	26.5	19.7	97.8	21.03	NNE	2.0	10.0	27.4	0.5	5.6	●
26	2582	24.2	29.2	19.9	78.4	18.49	S	2.7	3.8		3.3	6.4	0≡
27	2458	26.7	32.5	21.0	71.4	19.57	SSE	1.0	1.7	7.2	4.2	6.8	0≡
28	2460	28.7	34.7	22.8	62.5	21.16	WSW	1.2	0.0		3.2	5.6	0≡≡
29	2453	28.9	35.6	25.0	70.0	21.78	WSW	1.0	9.0		3.2	5.4	0≡
30	2289	26.3	29.0	24.5	83.7	22.01	NW	1.0	1.5	10.4	3.9	5.4	●≡T△
31	2173	24.1	25.6	22.0	94.8	21.44	NNE	2.3	10.0	28.4	0.0	5.2	●RT△
總計 或 平均	21.49	28.8	33.6	24.5	73.5	21.94	SSE	1.6	6.4	280.7	11.98	6.2	

觀測地點：內江公園瓦空山，Lat. 29°31' N Long. 105°23' E.
 觀測時間：2, 6, 9, 12, 15, 18, 21, 24, NRS 105° E. M. T.

中華民國三十年七月份遼寧遼日氣象要素平均表

項目 日期	平均 氣壓 mm	氣 溫			濕 度		風		雲 量	降 水		蒸 發	能 度	標 高
		平均	最高	最低	相對	絕對	向	力		量	時			
	°C	°C	°C	%	mm	最多	BS	0-10	mm	hrs	mm	0-9	項	
1	24.69	32.2	39.4	25.8	61.1	20.78	SE	0.8	0.0			6.6	7.2	0.0
2	23.76	32.5	39.5	25.6	57.0	19.32	V	1.0	0.0			7.2	7.2	0.0
3	24.05	33.4	39.9	25.6	57.5	21.14	C	0.8	0.0			8.2	7.4	0.0
4	23.94	33.4	39.8	27.7	57.8	21.07	S	1.7	3.2			7.9	6.8	0.0
5	25.38	31.2	36.7	26.8	65.3	21.52	N	1.5	9.0			4.1	7.2	0.0
6	24.13	33.2	39.8	25.7	54.5	21.28	E	0.8	2.8			6.9	6.6	0.0
7	21.38	34.2	40.2	24.3	57.4	22.13	ESE	0.8	5.2			6.3	7.0	0.0
8	21.95	30.4	37.3	27.6	70.1	22.24	NE	2.2	7.2			3.5	6.8	0.0
9	23.74	30.7	35.2	26.5	72.5	22.78	ENE	1.0	9.2			6.2	5.8	0.0
10	22.95	33.2	39.2	27.4	58.5	21.10	V	1.2	9.5			9.5	6.2	0.0
11	21.88	33.8	38.6	29.4	54.7	21.00	SSE	1.2	8.2			6.7	7.2	0.0
12	22.31	28.0	30.4	25.7	81.3	22.54	ENE	2.0	10.0	99.4	120.1	2.9	5.0	0.0
13	24.75	26.1	28.3	24.3	84.5	21.11	E	1.3	9.5	0.1	2.0	2.6	5.8	0.0
14	25.32	27.2	30.8	24.4	74.3	19.72	E	1.2	9.8	10.6	40.1	3.7	6.6	0.0
15	26.79	25.4	30.3	23.1	81.3	19.38	ENE	1.0	6.2	0.6	2.0	3.3	6.4	0.0
16	27.36	27.2	31.7	23.5	76.6	20.16	S	0.8	6.8			3.0	6.6	0.0
17	27.55	28.7	33.9	23.7	73.4	20.90	SE	0.8	2.0			6.2	6.8	0.0
18	28.19	29.3	34.0	24.6	68.6	20.19	V	1.0	4.2			6.7	6.2	0.0
19	28.50	29.3	33.0	26.0	64.9	19.44	S	0.8	9.8	T		4.7	5.8	0.0
20	26.95	29.3	35.0	25.6	72.5	21.77	S.N	0.8	7.0			4.3	5.8	0.0
21	26.85	30.5	37.3	26.4	71.4	22.58	ESE	0.8	5.3			4.5	5.8	0.0
22	27.59	29.5	35.5	26.7	75.2	22.82	V	1.0	6.8			9.3	5.6	0.0
23	28.55	27.7	31.4	25.4	80.3	22.05	SE	1.2	8.5	8.1	1.5	5.1	6.0	0.0
24	28.68	27.5	31.5	24.2	79.6	21.50	N	1.3	9.7	26.2	10.8	5.7	6.0	0.0
25	32.96	22.8	24.9	22.0	87.7	17.97	SSE	1.2	9.3	0.8	30.1	2.3	5.2	0.0
26	30.41	25.2	30.8	19.5	76.0	17.65	ESE	0.8	3.7			4.7	6.2	0.0
27	29.24	27.5	33.0	22.6	72.0	19.25	C	0.7	2.7			6.2	6.6	0.0
28	29.23	29.0	34.8	23.6	71.5	20.58	SE	0.7	2.2			5.7	6.0	0.0
29	26.75	30.0	36.8	24.6	66.5	20.80	C	0.7	1.5			5.4	6.0	0.0
30	28.73	27.5	33.9	25.1	83.1	22.46	V	1.0	9.0	12.3	9.6	2.2	5.2	0.0
31	29.76	25.2	26.8	23.9	88.7	21.05	ENE	1.7	10.0	0.1	0.5	1.3	5.6	0.0
合計							ENE			208.5	454.1	162.9	194.6	
平均	26.27	29.4	34.5	25.1	71.0	20.91	S	1.1	6.1					

觀測地點：遼寧北平填 Lat 35° 31' N. Long 105° 33' E
 觀測時間：3, 6, 9, 12, 15, 18, 21, 24, N.S 105° E 17.7.

中華民國三十年七月份樂山逐日氣象要素平均表

日期	時分	氣 溫			相對 %	絕對 mm	風		雲 狀	降 水		蒸 發 mm	能 量 0-9	雜 項	
		平均	最高	最低			向	力		量	時				
1	1230	30.6	35.4	26.0	59.1	18.80	SW	20		0.0		13.6	8.4	0A	
2	1137	30.9	37.0	24.2	58.8	18.11	E	17		0.0		13.7	8.2	0A	
3	1132	32.3	38.7	26.4	56.1	19.62	W	1.8		0.0		12.3	8.0	0A	
4	1201	33.2	39.0	27.4	53.0	22.82	E	1.8	SK	2.0		13.6	8.8	0A	
5	1231	32.4	33.1	27.7	63.8	22.00	NW	2.8	SK	9.6		7.4	8.6	0A	
6	1237	31.8	38.5	25.4	54.5	19.96	SE	2.3	CK	1.2		7.1	7.8	0A	
7	0933	32.3	39.2	27.9	60.3	21.08	NW	2.0	AK	10.0		6.1	9.0	00V	
8	1044	26.8	29.0	24.8	81.3	21.21	NW	2.5	SK	10.0	2.2	0.6	8.2	●	
9	1140	27.7	33.4	24.2	77.3	21.17	NW	2.0	K	8.2		7.3	8.4	0AV	
10	1047	30.2	35.5	25.4	72.6	22.19	NW	1.8	AS	10.0		5.4	8.8	0A	
11	1043	30.1	33.8	27.1	74.1	23.37	NW	2.2	SK	10.0		5.6	9.0	0A	
12	1031	25.4	26.6	22.4	91.6	22.05	NW	2.5	NS	10.0	6.8	0.5	7.4	●R	
13	1207	24.5	26.2	22.7	86.7	19.85	W	2.3	NS	10.0	16.1	0.3	8.8	●	
14	1338	24.8	29.2	22.9	82.1	19.28	W	2.3	SK	10.0	7.3	1.7	8.8	●R	
15	1507	22.0	25.9	21.0	87.9	18.27	SW	2.3	NS	10.0	5.9	3.3	0.8	7.2	●
16	1411	26.3	30.4	22.4	74.3	18.51	S	2.0	AK	8.0		4.0	7.4	00	
17	1447	27.4	31.8	22.6	64.5	18.60	S	1.8	K	4.2		4.4	7.8	0A	
18	1601	24.9	27.9	24.2	82.3	19.25	NW	2.5	SK	10.0	21.9	1.8	8.8	●	
19	1720	22.0	24.0	21.5	91.5	19.07	NW	2.0	NS	10.0	14.5	0.4	5.2	●	
20	1529	24.4	28.0	21.5	85.8	19.35	NW	2.0	K	10.0	47.7	9.0	7.0	6.6	●≡≡
21	1503	25.8	29.0	23.0	85.2	22.54	W	2.2	K	9.2	24.6	0.7	7.6	●≡≡R	
22	1619	25.1	27.5	22.0	87.4	20.64	W	1.7	NS	10.0	3.3	0.5	6.2	●	
23	1641	24.4	26.8	22.5	86.5	19.60	W	2.2	NS	10.0	8.3	0.9	6.6	●≡	
24	1726	25.1	27.8	23.2	76.6	18.05	SW	2.2	AK	10.0	20.7	0.9	9.0	●	
25	1936	20.2	21.6	18.5	91.4	15.93	NW	2.8	NS	10.0	11.7	7.2	0.7	6.4	●≡≡
26	1859	23.7	29.4	18.5	72.4	15.85	NW	2.0	K	4.8		3.1	7.0	●≡≡	
27	1727	26.7	21.0	21.3	67.1	17.06	SE	2.0	AK	2.6		4.2	8.6	00A	
28	1712	27.3	32.2	21.9	66.1	17.27	SE	1.8	CK	0.4		4.4	8.6	0A	
29	1709	26.8	29.5	22.5	78.1	22.41	NW	2.0	AK	10.0	0.3	6.4	8.6	00A	
30	1685	26.3	29.4	24.0	80.9	22.75	NW	2.2	AK	10.0	13.8	1.8	7.8	●≡0A	
31	1744	22.2	22.4	21.4	91.8	18.25	NW	2.2	NS	10.0	29.1	21.0	0.7	2.2	●R≡≡
平均		26.9	30.7	23.5	76.1	19.59	NW	2.1	AK SK	7.5	13.6 14.0	2.4 2.6	7.8		

觀測地點：樂山東坡樓，lat 29°28' N, long, 103°15' E
 觀測時間：3, 6, 9, 12, 15, 18, 21, 24, NS 105° E. M. T.

中華民國三十年七月份峨眉山連日氣象要素平均表

項目	平氣		氣		溫		濕		風		雲		降水		能見	報
	均	厚	平均	最高	最低	相對	絕對	向	力	狀	量	量	時	見		
日期	mm 100+	°	°	°	%	mm	最多	BS	狀	0-10	mm	PKS	0-9			
1	27.17	14.9	20.6	10.4	69.9	8.93	SSW	2.0	FK	25			7.2	○ △ ∇ ✕		
2	26.70	15.6	20.5	10.2	75.1	10.27	SW	1.5	FK	20			8.4	○ △ ∇		
3	27.54	16.1	21.5	13.1	79.6	10.93	W	1.3	FK	0.8			7.8	○ △		
4	27.53	17.0	24.0	13.2	83.4	11.99	S	1.5	FK	4.5			6.6	○ △ T ∇ ✕		
5	27.97	18.5	17.5	11.8	95.1	11.70	SE	1.7	FK	9.8	33.0	0.5	5.0	○ B ○ ∇ ≡ ∇		
6	28.25	14.9	19.5	10.0	84.9	10.88	SW	2.0	FK	8.5			5.4	○ △ ≡ T ∇ W		
7	25.28	12.3	17.5	12.1	94.5	11.58	W	1.2	K	9.8	2.0	1.9	5.2	○ T ∇ W ○		
8	24.68	12.7	15.5	11.0	99.1	10.94	SE	3.3	N	9.8	50.4	6.4	3.0	○ ● B ≡		
9	25.40	14.2	17.0	10.4	95.6	11.59	SE	2.8	FK	10.0			4.2	○ ≡ ∇		
10	25.72	15.3	18.7	12.0	93.9	12.25	SE	2.5	FK	9.7	2.1	2	6.4	○ ● ∇ ∇ ✕		
11	25.47	16.1	20.5	13.4	91.2	12.95	V	2.8	FK	9.7	2.1	2	5.2	○ ● ∇ ≡ ∇		
12	24.56	13.9	17.4	12.1	94.9	11.31	WNW	1.8	FK	10.0	35.3	5.9	4.6	○ ● ≡ T ∇		
13	25.59	12.9	12.3	9.5	99.8	9.75	NW	7.8	N	10.0	83.9	15.4	3.8	○ ●		
14	25.28	11.6	14.1	10.2	94.3	10.18	NW	2.2	N	10.0	24.4	2.8	1.8	○ ●		
15	25.81	8.9	11.2	7.3	97.9	8.36	ENE	3.8	N	9.0	34.4	15.9	4.4	○ ● ∇ ✕		
16	26.31	11.0	14.7	7.3	91.6	9.04	V	2.0	FK	8.5			5.0	○ ≡ ∇		
17	26.81	11.7	15.1	7.4	88.0	9.11	SE	1.8	FK	8.3	0.1	2	6.0	○ ● ∇		
18	27.15	12.1	14.0	9.1	99.4	10.54	ESE	2.0	N	10.0	24.4	14.0	2.0	○ ●		
19	27.38	12.7	15.6	10.6	98.5	10.38	E	1.8	N	10.0	28.8	22.0	1.6	○ ●		
20	26.82	11.0	18.0	11.6	95.1	11.34	ESE	1.8	FK	9.3	15.1	12.0	3.4	○ ● ∇ ∇ ✕		
21	27.43	11.4	19.3	11.6	92.4	11.41	ESE	1.7	FK	9.5	15.1	2	5.4	○ ● ∇ ∇ ✕		
22	28.20	12.1	15.9	9.8	96.6	10.97	ESE	2.0	FK	10.0	44.6	10.4	5.6	○ ● ✕		
23	28.20	12.0	15.4	9.7	98.6	10.37	WSW	3.3	N	10.0	29.5	19.5	2.8	○ ● ≡ ∇		
24	27.93	10.1	12.0	5.9	98.6	9.14	W	2.8	S	10.0	3.5	5.1	2.2	○ ● ≡		
25	27.80	7.3	9.0	1.3	98.6	7.53	NW	6.3	N	8.8	36.6	21.0	1.2	○ ● ∇ ∇		
26	27.86	8.9	13.7	1.8	89.3	7.66	NE	2.8	FK	8.8	0.1	2	5.0	○ ● ∇ ✕		
27	28.12	10.9	15.1	7.3	63.0	6.00	E	1.8	FK	1.7			7.6	○ △ ∇		
28	28.54	12.0	17.0	7.4	56.9	6.21	WSW	1.8	FK	1.7	T		7.6	○ ∇		
29	28.73	12.4	16.4	9.0	79.1	8.71	ESE	1.8	FK	9.5	0.2	1.1	5.0	○ ● ≡ ∇ ∇		
30	28.08	12.7	15.7	11.0	71.6	10.68	ESE	3.2	S	10.0	10.7	2.1	0.6	○ ● ≡ ∇		
31	28.02	11.6	12.6	10.5	94.3	10.15	W	3.7	N	10.0	11.1	11.0	1.2	○ ●		
4月							E		FK		10.0	11.0				
平均	26.94	12.8	16.4	9.9	90.3	10.11	E	2.5	FK	8.5			4.6			

觀測地點：峨眉山千佛正頂 lat. 29° 28' N long 103° 41' E
 觀測時間：3. 6. 9. 12. 15. 18. 21. 24. hrs. 1st E. M. T.

中華民國三十年七月松潘每日氣象要素平均表

日期	平均氣壓 mm reg +	氣溫			濕度 對度 %	風		降水		雨量 mm 0-10	日照 時 0-9	雜項
		平均 °C	最高 °C	最低 °C		向	力 B.S	量 mm	時 hrs			
1	38.44	14.0	21.3	5.7	62.9	13	0.2	0.5	0.3	7	●●▲▽T△	
2	38.06	16.0	21.7	5.7	58.9	13	1.5	0.7	5.0	9	●●▲T△	
3	38.64	17.6	21.6	5.4	55.4	03			2.0	9	●	
4	37.91	19.5	29.9	8.6	55.7	17	6.2	2	9.3	9	●●▲RT△	
5	39.33	17.4	24.5	8.6	62.2	10	0.2	2.3	1.0	8	●●W	
6	38.16	18.9	22.2	14.1	65.3	10	3.4	2	1.0	9	●●T	
7	36.48	19.0	27.5	14.0	70.0	0.7	20.3	1.5	9.3	9	●●R▽T△	
8	36.00	17.6	22.2	13.8	78.6	23	2.9	2	1.0	7	●●≡	
9	35.82	17.5	22.6	13.0	71.3	1.7			1.0	8	●●≡△	
10	36.57	18.6	23.8	13.9	72.9	0.7	21.1	11.3	1.0	3	●●RT△	
11	36.95	18.0	22.1	13.2	82.0	0.7	12.7	2	1.0	8	●●≡RT	
12	36.61	15.8	18.5	14.0	87.3	1.3	1.4	2	1.0	5	●●≡	
13	37.12	12.9	25.3	11.0	79.0	1.3	0.4	1.5	4.3	8	●●≡T	
14	36.57	15.1	20.5	13.7	79.3	1.0	11.7	2	1.0	9	●●≡	
15	36.78	15.6	24.4	11.2	76.9	1.7	1.9	2	1.0	8	●●⊕	
16	37.02	16.1	24.5	11.1	70.3	1.0			1.0	9	●●△	
17	32.19	15.6	23.9	6.2	64.2	1.7			6.7	9	●●≡△	
18	37.66	16.5	20.6	12.5	64.9	1.7	3.0	4.8	1.0	8	●●	
19	38.17	17.3	23.5	12.0	67.7	1.0	2	0.3	1.0	9	●●○	
20	37.59	17.2	22.5	13.7	69.1	1.0	1.9	2	1.0	9	●●T△	
21	38.54	18.7	27.8	14.1	72.0	1.0	1.1	2	4.6	9	●●≡DT	
22	39.48	18.7	26.7	13.7	68.2	1.7	2.0	2	1.0	9	●●DT	
23	39.65	17.5	25.5	12.0	76.3	0.7	7.5	2	1.0	9	●●○	
24	42.91	15.7	23.3	11.0	73.1	1.0	6.7	2	1.0	8	●●⊕	
25	39.83	13.2	21.6	9.5	73.6	1.0	7		4.3	8	●●	
26	39.88	11.3	18.5	7.8	73.6	1.0	1.2	2	1.0	4	●●≡	
27	38.92	13.4	21.3	7.0	66.3	1.0	0.1	0.3	7.0	9	●●W	
28	39.75	14.4	22.9	6.5	63.0	0.7	0.5	1.8	4.7	9	●●	
29	39.91	13.9	25.0	3.7	64.3	1.0	0.2	0.3	5.3	9	●●▲T	
30	39.45	15.7	25.4	6.0	64.7	1.0	2.5	2	1.0	9	●●≡△⊕	
31	40.35	15.9	22.1	13.3	69.7	0.7	0.4	3.3	1.0	8	●●W	
合計							120.9	2				
平均	38.17	16.4	24.1	10.6	70.0	1.1			9.0	8.0		

觀測地點：松潘北門外大神廟 Lat. 32°39'N. Long. 102°34'E
 觀測時間：6. 7. 12. 14. 18. 21. hrs, 10:00 E. M. T.

中華民國三十年七月份各縣氣象要素平均表

區別	縣名	氣 溫 °C				濕 度		雨 量 (mm)				蒸 發 量	最 多 風 向			
		月平均	最平 高均	最平 低均	極最 端高	日 極 低	日 極 高	相 對 %	絕 對 mm	月 總 量	雨 天 日 數			一 日 內 最 大 量	日 期	
第一區	* 涇江	26.5	31.3	23.2	38.8	4	18.0	26	80.5	21.0	344.8	19	25.0	30	63.4	NW
	* 灌縣	25.3	—	—	—	—	—	—	78.4	18.64	130.2	15	28.0	17	151.7	NW
	* 新津	27.9	32.4	24.6	43.0	4	20.0	26	79.6	22.50	282.8	16	21.1	31	62.1	N
第二區	* 崇慶	26.9	28.6	23.2	36.0	6	20.0	15	93.1	25.13	341.0	16	56.0	31	—	—
	* 新都	28.6	32.7	24.2	29.5	5	17.5	25	92.0	25.52	383.5	16	52.0	30	39.8	NW
	* 新都	29.0	31.5	24.5	38.0	3	20.0	26	77.2	22.68	427.0	16	114.0	30	—	—
第三區	* 双流	27.8	33.9	25.5	42.8	4	17.2	26	84.1	25.98	252.9	17	65.4	30	35.7	N
	* 榮縣	27.9	32.1	21.2	43.2	3	19.0	22	92.11	25.21	64.5	12	12.0	20	—	—
	* 資中	27.8	34.4	22.0	42.0	3	17.0	26	77.1	22.40	311.2	9	55.5	13	69.0	N
第四區	* 資陽	29.6	35.2	21.5	44.8	3	20.1	25	71.8	21.15	342.5	8	169.5	31	—	NW
	* 榮縣	28.3	34.2	26.0	44.0	3	20.0	25	81.4	23.19	557.5	12	140.0	30	247.11	N
	* 仁壽	28.6	32.6	25.7	41.0	3	20.0	26	73.7	21.33	378.1	10	33.6	25	72.0	NW
第五區	* 簡陽	28.0	36.0	24.6	45.1	4	22.0	25	74.4	21.67	358.0	11	250.0	31	79.6	N
	* 井研	27.5	34.6	21.9	41.4	5	16.6	26	77.3	21.28	477.1	13	74.4	30	95.3	N
	* 永川	29.3	35.7	24.4	42.3	11	19.0	26	76.7	22.69	273.5	8	45.5	31	64.3	SE
第六區	* 合川	29.5	36.6	21.3	42.3	7	20.0	26	84.7	25.07	271.0	9	64.7	13	110.9	W
	* 榮昌	20.2	41.6	42.0	—	—	—	—	75.2	24.64	263.9	9	52.0	25	65.7	S
	* 璧山	29.7	—	—	—	—	—	—	—	—	150.5	3	121.0	23	—	S
第七區	* 眉山	29.2	32.9	25.8	40.5	6	20.5	26	93.0	27.76	458.0	9	273.0	30	—	N
	* 彭縣	27.0	—	—	—	—	—	—	94.3	25.22	47.5	13	8.0	9	—	—
	* 大邑	27.2	32.4	22.6	40.5	4	18.0	26	78.7	20.18	266.9	12	109.2	31	49.1	E.S
第八區	* 彭山	27.5	30.8	23.7	41.1	4	18.3	26	75.1	19.96	457.3	19	142.0	31	9.0	N
	* 名山	—	—	—	—	—	—	—	—	—	210.8	13	23.2	15	37.3	W
	* 洪雅	27.0	—	—	39.8	4	20.0	25	80.9	21.06	491.0	19	88.0	20	13.5	E
第九區	* 青神	—	—	—	—	—	—	—	—	—	461.7	17	117.0	31	36.8	NW
	* 丹稜	30.0	36.0	27.2	41.6	7	24.0	13	79.2	27.87	464.0	11	61.7	31	—	W
	* 眉山	28.3	32.5	24.7	38.7	4	20.7	26	85.3	24.45	253.4	14	48.0	20	—	ESW
第十區	* 雅安	27.0	30.5	22.7	40.6	6	18.7	6	81.4	21.42	208	16	—	13	96.1	W
	* 蘆山	29.6	—	—	—	—	—	—	81.8	33.32	65.9	12	9.4	17	43.8	S
	* 寶成	24.6	37.5	19.3	47.0	18	14.0	14	84.6	19.82	300.0	10	52.0	6	—	ENW
第十一區	* 峨邊	27.3	31.3	22.7	39.8	4	17.7	26	73.7	14.85	415.14	15	71.4	31	82.6	N
	* 南溪	28.0	33.4	23.4	41.5	7	19.0	21	76.3	21.38	328.0	10	50.0	20	30.8	SE
	* 屏山	29.4	33.2	21.6	41.2	4	20.0	25	82.5	26.34	305.5	8	75.0	20	54.1	N

六區	* 江安	28.8	—	—	—	—	—	82.0	2384	2355	11	548	31	689	W	
	* 興文	29.4	35.0	25.4	41.0	4	19.0	25	77.2	2325	326.1	10	51.0	13	57.3	W
	* 高縣	28.6	52.1	23.9	43.0	5	19.8	13	80.9	2345	230.7	8	145.0	14	70.8	S
	* 筠連	26.1	34.3	17.6	40.4	5	14.3	9	83.6	2224	327.4	12	120.9	14	39.1	N
第七區	△ 長寧	24.9	33.3	25.1	38.0	6	21.0	26	84.4	2825	330.0	7	100.0	9	—	—
	△ 隆昌	28.9	33.4	25.1	40.4	4	19.5	26	75.3	2316	248.5	10	61.3	31	—	—
	* 富順	29.0	32.7	24.7	46.0	7	16.5	15	86.3	26.14	112.0	11	30.3	31	43.6	SW
	* 合江	29.8	34.0	27.0	40.5	11	24.0	15	72.5	22.15	245.8	10	65.7	31	125.9	N
第八區	△ 古宋	30.9	—	—	—	—	—	—	76.8	25.33	344.5	13	160.0	12	—	—
	* 古蔺	29.0	35.4	24.3	42.5	11	14.8	26	71.7	20.37	137.3	9	43.0	13	232.2	E/NE
	* 酉陽	25.4	32.3	20.8	38.3	4	16.2	25	92.0	22.50	99.8	7	37.5	24	128.1	N
	* 涪陵	29.9	38.2	24.4	44.0	5	20.0	26	72.3	25.91	63.2	4	30.0	25	—	SSW
第九區	* 丰都	30.9	38.8	24.9	45.1	11	20.0	26	73.0	23.54	107.9	5	41.4	24	38.2	NE
	* 彭水	24.5	36.0	24.9	45.0	7	20.0	26	72.0	22.27	161.0	6	70.0	13	112.8	NE
	△ 石柱	27.6	37.0	—	—	—	—	—	73.8	22.85	50.5	7	20.0	24	99.7	WNW
	△ 萬縣	26.0	37.0	20.1	42.4	7	16.0	16	75.8	18.35	63.7	6	22.6	23	253.5	W
第十區	* 奉節	31.4	32.4	26.2	43.1	4	21.0	16	60.5	14.64	80.0	7	22.1	23	246.9	NW
	* 開縣	33.5	—	—	—	—	—	—	66.5	20.04	87.1	6	38.0	23	87.7	SE
	* 忠縣	30.0	34.0	25.2	47.0	21	22.0	26	73.4	22.46	102.2	5	31.5	24	—	—
	* 巫山	35.5	—	—	—	—	—	—	58.8	20.50	49.5	6	21.7	23	16.78	NNW
第十一區	* 雲陽	32.7	38.1	27.6	45.0	6	22.0	26	53.2	18.39	79.8	6	34.3	22	30.9	S
	* 城口	26.7	33.1	22.0	41.5	4	18.4	13	78.3	19.85	137.9	13	42.6	26	90.6	V
	* 大竹	30.8	36.6	24.5	41.6	4	22.4	15	77.9	24.85	3.9	5	1.1	8	27.8	EW
	△ 渠縣	32.7	38.0	25.8	43.0	3	20.0	26	71.0	22.20	84.8	3	44.3	23	200.4	NW
第十二區	* 廣安	30.0	40.7	26.2	46.9	3	22.2	26	78.2	23.84	74.1	8	23.0	13	182.3	S
	△ 鄰水	30.0	41.3	23.4	47.7	7	16.2	15	74.0	25.89	75.6	4	33.8	25	—	SE
	* 墊江	25.1	—	—	—	—	—	—	75.5	22.10	60.3	6	30.3	11	53.1	NE
	* 長壽	29.8	36.5	25.5	41.0	11	21.5	26	85.4	29.63	163.2	5	56.0	24	—	NE
第十三區	* 南充	29.8	36.0	25.7	41.8	4	20.9	26	72.2	22.04	215.6	8	67.9	12	108.0	SSE
	△ 岳池	30.5	34.8	27.2	40.0	6	22.0	25	77.2	25.17	136.8	4	101.4	13	—	—
	* 蓬安	30.7	32.9	22.7	42.3	7	22.1	26	84.1	27.94	52.0	4	32.0	13	93.5	NE
	△ 營山	32.3	39.6	25.0	46.1	6	20.0	16	67.3	26.56	110.8	5	11.3	23	—	—
第十四區	* 南部	22.9	30.0	23.7	35.8	7	21.0	27	90.6	19.87	74.5	8	45.0	12	115.6	SE
	△ 武勝	30.3	35.8	22.3	44.6	7	17.8	26	—	—	176.5	5	72.0	25	—	S
	△ 西充	32.3	37.9	27.1	44.5	4	18.1	30	62.0	21.27	103.0	3	65.0	13	—	—
	△ 儀隴	31.2	39.1	26.7	44.3	4	20.5	26	80.9	29.38	112.3	6	51.0	13	—	—
第十五區	* 安岳	24.1	—	—	—	—	—	—	74.6	21.78	386.0	10	132.0	12	76.5	E

第 十 二 區	*中江	29.5	35.8	25.1	44.0	3	17.0	26	78.7	22.31	196.0	13	52.0	21	142.6	N
	*三台	28.6	33.3	23.7	41.0	3	21.0	25	73.6	22.88	228.7	8	95.0	21	118.8	W
	*潼南	29.1	35.9	23.8	42.1	5	20.0	29	76.4	23.40	487.6	8	174.7	13	151.0	—
	*遂寧	28.8	34.9	24.5	42.0	6	20.0	26	77.3	23.12	71.1	10	24.0	13	87.0	SW
	*樂至	29.4	34.0	25.9	41.2	4	20.0	26	83.5	25.35	25.3	7	10.3	31	89.0	SE
	△射洪	29.9	35.2	24.6	42.0	7	20.8	25	73.6	24.55	20.40	8	72.0	13	—	—
	△外亭	30.4	—	—	—	—	—	—	70.3	23.10	23.20	7	58.6	22	—	—
	*綿陽	28.3	32.1	24.8	38.1	3	21.0	26	82.5	25.16	161.0	11	43.0	12	195.9	NW
	△綿竹	29.4	—	—	—	—	—	—	78.3	24.06	24.92	17	50.3	20	9.3	SW
第 十 三 區	*廣漢	29.5	32.0	23.5	42.0	4	19.0	21	62.5	18.41	—	—	—	—	82.5	NE
	*安縣	26.1	31.4	—	38.5	3	—	—	80.0	20.50	177.9	17	22.2	20	189.7	N
	△德陽	28.9	31.5	24.6	41.0	4	20.0	27	77.8	24.38	229.8	13	35.6	17	—	—
	*什邡	27.5	30.9	24.5	42.0	4	20.5	26	83.8	22.74	352.4	13	62.0	11	16.9	SW
	△金堂	27.1	—	—	—	—	—	—	84.8	27.85	170.5	13	58.0	31	—	—
	*梓潼	28.5	34.9	24.3	43.2	4	19.2	26	75.9	21.43	175.4	9	52.0	12	93.7	NW
	△羅江	28.2	32.6	24.3	41.0	3	20.5	26	79.2	22.39	110.7	9	62.0	—	35.0	N
	△蒼溪	—	—	—	—	—	—	—	—	—	189.3	4	104.0	30	39.7	ESE
	*閬中	29.3	32.8	23.9	44.0	3	20.5	26	72.8	21.25	70.4	6	37.0	13	97.5	N
第 十 四 區	*昭化	28.2	34.3	24.2	41.8	3	21.0	26	74.5	20.54	227.5	14	66.7	12	79.9	SW
	△彰明	29.4	32.2	21.5	41.0	7	17.1	23	86.8	26.31	287.6	13	54.5	24	—	—
	*平武	27.4	34.1	23.1	44.0	3	21.0	23	75.6	20.20	309.2	10	76.0	12	14.8	W
	*巴中	30.0	37.0	31.7	45.2	3	23.7	17	52.6	23.24	28.0	3	25.0	12	—	SE
	△開江	30.8	36.1	26.0	42.0	8	21.9	15	76.1	25.78	15.8	4	14.5	13	—	—
	△宣漢	22.6	37.1	25.3	43.9	4	21.0	26	66.3	23.99	117.0	5	44.0	12	—	—
第 十 五 區	△萬源	31.2	33.8	29.2	36.5	25	20.0	15	94.9	—	6.90	2	65.0	8	—	—
	*南江	29.4	36.4	25.3	43.1	4	21.0	24	66.6	20.09	128.2	5	90.0	13	—	S
	*茂縣	22.2	27.1	17.7	38.8	2	13.0	27	69.6	13.84	93.5	13	22.0	12	123.6	NE
第 十 六 區	*理番	23.9	30.6	18.7	37.5	4	15.0	25	73.8	15.04	29.1	6	11.3	23	149.4	NE

附註：1. 凡有*符號者為四等測候所其觀測時間為 6.14, 21, 11.15, 10.15 E.M.T.
2. 凡有△符號者為雨量站其觀測時間為 9.15, 11.15, 10.15 E.M.T.

凡 例

1. 表中氣壓已經溫度緯度兩項訂正高度則否
2. 逐日平均紀錄為各地逐日觀測次數(見各地氣象要素平均表下註)之平均值
夜間紀錄採自自記儀器
3. 雲量以天空(分為十等)為雲所蔽之成數而定凡雲量自0—29為晴天3—79為曇天8—10為陰天
4. 日照時數用真太陽時由日照紙上逐日計得之
5. 一日內降水量在0.05公厘(mm)以上者為雨天不足0.05公厘者記以“丁”符號不作雨天
各種符號除少數係自行擬定者外餘均依國際規定下例乃日常習用之符

天 氣 符 號

○	晴	☁	霧	CS	虹	閃電	月華
●	曇	☁☁	霧霧	>	雨	雷聲	黃光
◎	陰	☁☁☁	低霧	<	霧	暴風	極光
⊙	雨	☁☁☁☁	濕霧	≡	霧積	沙暴	昏雲
⊗	雪	☁☁☁☁☁	露	⇄	吹	冰日	佛光
▲	雹	☁☁☁☁☁☁	露霜	↔	大	華	佛澄
△	霰	☁☁☁☁☁☁☁		↔	雷	日	
		☁☁☁☁☁☁☁☁		↔		月	
		☁☁☁☁☁☁☁☁☁		↔		華	
		☁☁☁☁☁☁☁☁☁☁		↔		暈	
		☁☁☁☁☁☁☁☁☁☁☁		↔		華	
		☁☁☁☁☁☁☁☁☁☁☁☁		↔		暈	

Beaufort 氏風力表

能 見 度		級	m/s	K m/hr
距 離				
度	能 見			
0	不能見	0	0.3公尺以下	1公里以下
1	100公尺	1	0.3—1.5	1—6
2	200公尺	2	1.6—3.3	6—12
3	500公尺	3	3.4—5.4	12—20
4	1公里	4	5.5—7.9	20—29
5	2公里	5	8.0—10.7	29—39
6	6公里	6	10.8—13.8	39—50
7	10公里	7	13.9—17.1	50—62
8	20公里	8	17.2—20.7	62—74
9	50公里	9	20.8—24.4	75—88
		10	24.5—28.4	88—102
		11	28.5—33.5	102—121
		12	33公尺以上	121公里以上