

590.1/806

江蘇省農鑛廳蠶業取締所

# 週年工作報告

中華民國二十一年三月編印  
自十九年四月迄二十年三月

5901  
806

江蘇省農墾廳墾業取締所

1937年工作報告

## 實業部圖書館

### 借閱者注意

- (一)借閱此書加意保護勿失原有形狀
- (二)損壞或遺失應照原書賠償
- (三)借閱以二星期為限期滿應即歸還
- (四)此書如值需用時本部得通知借者須立即繳還

# 江蘇省農墾廳蠶業取締所週年工作報告目次

## 序 文

總理遺像

廳長何玉書肖像

前所長劉新銳肖像

前副所長易廷鑑肖像

現在所長倪紹燮肖像

江蘇省農墾廳蠶業取締所成立週年全體攝影

焚燬病毒蠶種典禮攝影

當衆焚燬病毒蠶種情形攝影(一—四)

## 專 載

江蘇省取締蠶種業暫行辦法……………一

江蘇省取締蠶種業暫行辦法施行細則……………二

本所成立記……………一六

本所組織大綱……………一六

本所辦事細則……………一七

江蘇省農墾廳蠶業取締所週年工作報告目次

## 圖 表

江蘇省各縣設立製種場所場數比較表

江蘇省各縣製種場所已設未設百分比

江蘇省各製種場所普通種總收穫量暨淘汰蟻量比較表

春期各場採用原種產地數量百分比

秋期各場採用原種產地數量百分比

江蘇省各製種場所製造原種總量比較表

普通種本省製造總額與外國外省輸入總額百分比

十九年份已經焚燬病毒蠶種數量比較表

十九年份應行焚燬病毒蠶種數量比較表

江蘇省各製種場所全部狀況一覽表

江蘇省各製種場所場主及技術主任經歷一覽表……………一

江蘇省各製種場所原有名稱及採用商標一覽表……………一五

江蘇省各製種場所春期原蠶種蟻量及收繭量繭層

量統計表……………一八

江蘇省各製種場所春期原蠶種製成數量及檢查成

原蠶

一

江蘇省農林廳蠶業取締所週年工作報告目次

續統計表.....二一

江蘇省各製種場所春期普通種蠶量及收繭量統計表.....二五

江蘇省各製種場所春期病蠶劣繭停止製種統計表.....三三

江蘇省各製種場所春製秋種數量及平均毒率統計表.....三八

江蘇省各製種場所夏製秋普通種檢查成績統計表.....四一

江蘇省各製種場所夏製秋普通種統計表.....六二

江蘇省各製種場所夏期病蠶劣繭停止製種統計表.....六三

蘇省各製種場所秋期製造原種統計表.....六四

江蘇省各製種場所秋製普通種統計表.....六七

江蘇省各製種場所秋期病蠶劣繭停止製種統計表.....九二

江蘇省各製種場所原種製造總量及核發合格證

統計表.....九七

統計表.....九七

江蘇省各製種場所普通種製造總量及核發合格證

統計表.....九七

統計表.....九七

江蘇省各製種場所春期各品種繭層量統計表.....一二九

江蘇省各製種場所秋期各品種繭層量統計表.....一三六

十九年份已經焚燬病毒蠶種數量一覽表.....一四〇

十九年份應行焚燬病毒蠶種數量一覽表.....一四二

本所督察人員分配表.....一四四

本所經辦文件統計表.....一五二

本所職員錄.....一五三

曾任本所職員錄.....一五八

## 序

去春，蘇省爲事實之要求，何廳長乃排除萬難，毅然創設本所；復經前所長暨各同仁之周詳籌劃，積極籌備，於短期間中，儼然成立，不可謂非甚盛事！

日月不居，倏焉一週；在此一週中，諸同仁之不避艱辛毀譽，慘淡經營，同舟共濟，而爲取締事業，築一相當基礎，此種大無畏精神，要亦爲社會所公認？

紹雲來長本所，爲時甚暫；謹敢撫拾事蹟，輯成報告，以就正於海內明哲！若夫「九仞之山，起自一簣，千里之行，始於足下」，則此週年工作報告，大略樞輪，鑑往昧來，亦自有其相當之地位。况蠶業而言取締，我國尙爲倡舉，將來談改良蠶業史者，斯亦一嚆矢也矣。

中華民國二十年清明後兩日 馮庵 倪紹雲書於惠麓客次

本刊於三月間編竣付梓預計早可蒞  
事但爲手民稽誤時日對閱者殊爲  
歉抱又以校對未週魯魚亥豕在所難  
免更盼閱者加以原諒倘蒙  
指正尤所感激  
編者謹啓

照

片

## 總 理 遺 像



## 總 理 遺 囑

余致力國民革命凡  
四十年其目的在求  
中國之自由平等積  
四十年之經驗深知  
欲達到此目的必須  
喚起民眾及聯合世  
界上以平等待我之  
民族共同奮鬥  
現在革命尚未成功  
凡我同志務須依照  
余所著建國方略建  
國大綱三民主義及  
第一次全國代表大  
會宣言繼續努力以  
求貫徹最近主張開  
國民會議及廢除不  
平等條約尤須於最  
短期間促其實現是  
所至囑



## 總 理 蠶 工 業 計 劃

蠶絲爲中國所發明，西歷紀元前數千年已用爲製衣原料，爲中國重要工業之一，直至近日，中國爲以蠶絲供給全世界之唯一國家，惟現今日本意大利法國西諸國，已起而與中國爭此商業，因此諸國已應用科學方法於養蠶製絲之事，而中國固守數千年以來之同樣舊法也，世界對於蠶絲之需要，既逐日增加，則養蠶製絲之改良，將爲甚有利益之事，吾意國際發展計劃，應於每一養蠶之縣，設立科學局所，指導農民，以無病蠶子供給之，此等局所，當受中央機關監督，同時司買收蠶繭之事，使農民可得善價，次乃於適宜地方設繅絲所，採用新式機器，以備國內國外之消費，最後乃設製綢工場，以應國內國外之需求，繅絲及製絲工場，皆同受一國家機關之監督，借用外資，受專門家之指揮，而其結果，可使該物價廉省，品物亦較良較賤矣。



像肖書玉何長廳



前所長劉新銳肖像



前副所長易廷鑑肖像



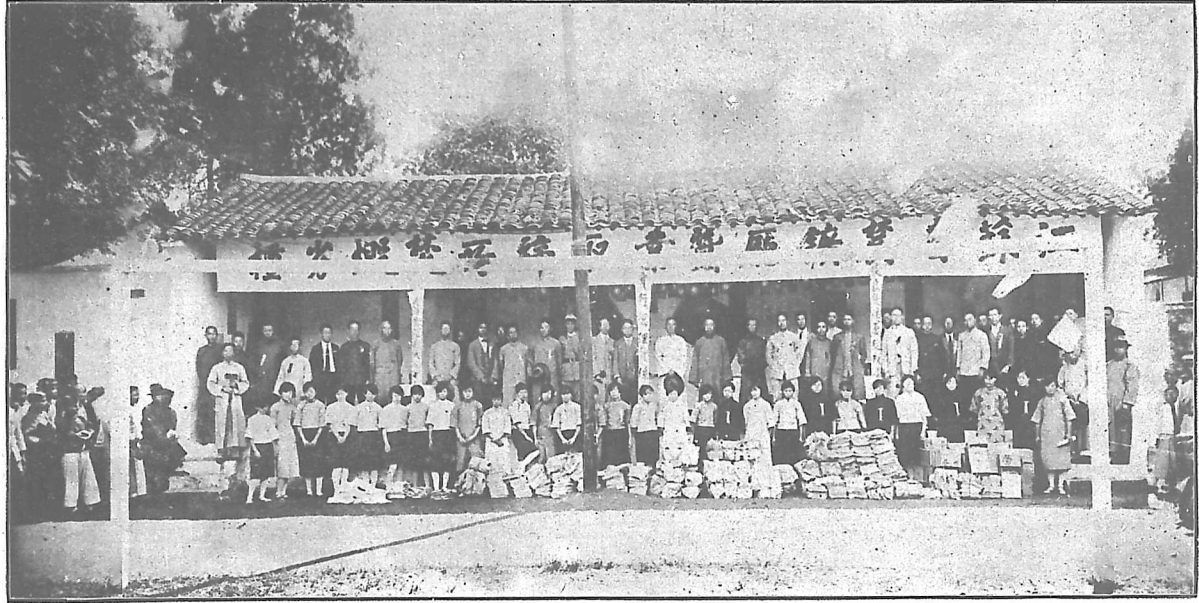
像肖雯紹倪長所任現

本 所 成 立 週 全 體 攝 影

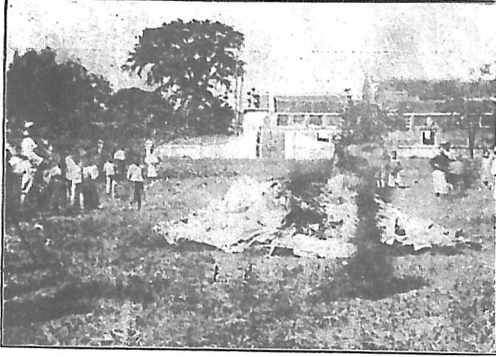


邵亞  
 龔黛雲  
 章步青  
 吳抱清  
 包超  
 葉靜  
 程蕙芬  
 朱葆孫  
 張貴貞  
 駱修序  
 薛琴英  
 戴鵬南  
 程汝楫  
 王錫寶  
 劉啓周  
 榮靜貞  
 楊蕪藻  
 李允瑗  
 丁海平  
 潘淑如  
 金藻翰  
 王杏苑  
 徐行孚  
 許素華  
 陸國忠  
 許寶英  
 倪紹爰  
 高素貞  
 劉世臣  
 蘇淑貞  
 謝維翼  
 丁育民  
 黃禹讓  
 吳鶴閣  
 張廷弼  
 蔣劍華  
 黃蔭椿  
 龔麗雲  
 林德峻  
 吳毓芬  
 宗可人  
 莊以治  
 葉景  
 高仲英  
 謝俾壽  
 季敬亭

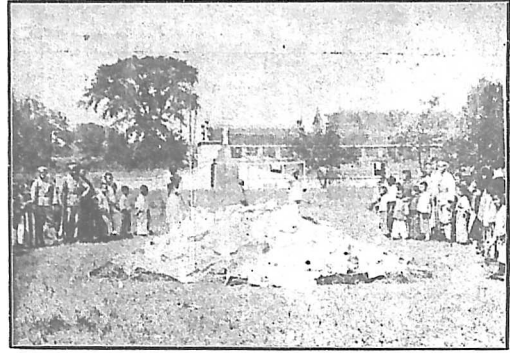
影攝禮典種蠶毒病燬焚日五十二月九年九十



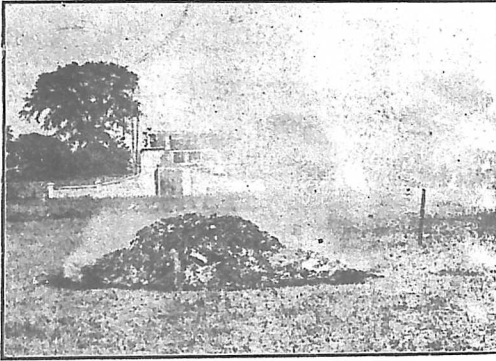
十九年九月二十五日當衆焚燬病蠶種情形



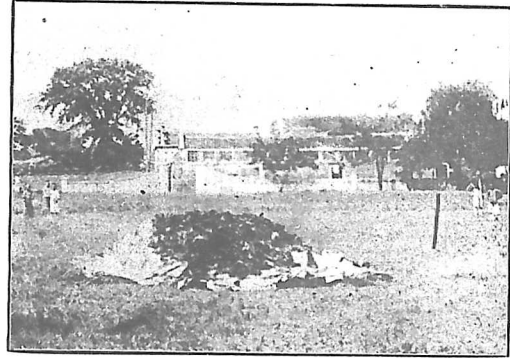
(其三)



(其二)



(其四)



(其二)



專

載

江蘇省取締蠶種業暫行辦法

十九·二·二五·江蘇省政府委員會第二六七次會議通過

第一條 凡在江蘇省境內之蠶種製造者不論公私經營均依本辦法取締之

本辦法所謂蠶種製造者係指以供給他人蠶種爲目的而製造蠶種者但供給學術研究者不在此限

第二條 蠶種製造者須經農鑛廳立案發給許可證

第三條 蠶種製造者須有防除下列各種蠶病發生之設備

- 1 微粒子病
- 2 軟化病
- 3 硬化病
- 4 膿病
- 5 蠶蛆病

第四條 蠶種製造者非用原蠶種不得製造蠶種

第五條 蠶種製造者不得行絲繭育並不得於普通蠶種飼育室內飼育原蠶種

江蘇省取締蠶種業暫行辦法

第六條 凡製造原蠶種之蠶兒須用一蛾育但遇必要時呈經農鑛廳蠶業取締所之許可得變更之

第七條 製造原蠶種須用袋製或框製製造普通蠶種須用框製

第八條 原蠶種應受蠶卵蠶兒蠶繭及母蛾之檢查但母蛾之檢查經農鑛廳蠶業取締所轉呈農鑛廳核准者得暫行自治檢查由農鑛廳蠶業取締所派員臨場用抽檢法複檢之

第九條 普通蠶種應受蠶兒蠶繭及母蛾之檢查但母蛾檢查由蠶種製造者暫行自治檢查並由農鑛廳蠶業取締所隨時派員臨場用抽檢法複檢之

第十條 依第八第九兩條之規定檢查合格之蠶種其連紙或容器上應加貼合格證其不合格之蠶種即燒棄之



江蘇省取締蠶種業暫行辦法施行細則

第十七條 無合格證之蠶種不准出售或讓與

第十八條 由外省或外國輸入之蠶種除經農鑛廳特許外須具有各該地方之檢查合格印證必要時農鑛廳蠶業取締所仍得復檢之

第十九條 妨礙蠶種生理之販賣方法應一律禁止

第二十條 原蠶種之品種農鑛廳認為必要時得指定之

第二十一條 蠶種製造者經農鑛廳核准得組織蠶種業協會其章程另訂之

第二十二條 農鑛廳蠶業取締所得隨時派員赴各蠶種製造場檢查詢問遇必要時並得索取應檢物品

第二十三條 農鑛廳蠶業取締所人員對於其本人所投資或經營之蠶種製造場應迴避檢驗

第二十四條 農鑛廳蠶業取締所人員不得兼任蠶種製造場職員

第二十五條 蠶種製造者之所為若有違反本辦法或違反基於本辦法所發之命令時農鑛廳得停止或限制其業務或

第一條 依取締蠶種業暫行辦法第二條之規定蠶種製造者

第一條 依取締蠶種業暫行辦法第二條之規定蠶種製造者

第一條 依取締蠶種業暫行辦法第二條之規定蠶種製造者

第一條 依取締蠶種業暫行辦法第二條之規定蠶種製造者

第一條 依取締蠶種業暫行辦法第二條之規定蠶種製造者

第一條 依取締蠶種業暫行辦法第二條之規定蠶種製造者

第一條 依取締蠶種業暫行辦法第二條之規定蠶種製造者

第一條 依取締蠶種業暫行辦法第二條之規定蠶種製造者

江蘇省取締蠶種業暫行辦法施行細則

竟取消之

第二十六條 違反第四五兩條之規定者科以六十元以下之罰金

第二十七條 未經農鑛廳立案發給許可證而擅造以供給他人為目的之蠶種者除沒收其製出之蠶種外科以八十元以下之罰金

第二十八條 以詐欺之行為應第八九兩條之檢定者科以一百元以下之罰金

第二十九條 檢查人員如有營私舞弊及藉端敲詐行為時依法嚴懲之

第三十條 凡罰金數目及被罰人姓名於農鑛公報上公布之

第三十一條 本辦法施行細則由農鑛廳另訂之並呈報省政府備案

第三十二條 本辦法如有未盡事宜得由農鑛廳呈請省政府修改

第三十三條 本辦法自公布之日施行

第一條 依取締蠶種業暫行辦法第二條之規定蠶種製造者

第一條 依取締蠶種業暫行辦法第二條之規定蠶種製造者

第一條 依取締蠶種業暫行辦法第二條之規定蠶種製造者

第一條 依取締蠶種業暫行辦法第二條之規定蠶種製造者

第一條 依取締蠶種業暫行辦法第二條之規定蠶種製造者

第一條 依取締蠶種業暫行辦法第二條之規定蠶種製造者

第一條 依取締蠶種業暫行辦法第二條之規定蠶種製造者

第一條 依取締蠶種業暫行辦法第二條之規定蠶種製造者

之立案應依樣式第一號填具蠶種製造者立案請求書呈

送農務廳請求發給蠶種製造者許可證書如樣式第二號

並由農務廳彙報 農務部 省政府 案備

第二條 凡前條立案請求書中所列各項如有變更時應于三日內呈由農務廳蠶業取締所轉呈農務廳其技術主任死亡時并應于死亡後三十日內聘定替人并將後任履歷呈送核辦

送核辦

第三條 蠶種製造者之技術主任須具左列各項資格之一

(一)曾在國內外大學或專門學校之蠶科畢業者

(二)曾在中等蠶業學校或農業學校之蠶科三年畢業并具有養蠶及製種一年以上之經驗者

(三)曾在其他蠶科二年畢業并具有養蠶及製種二年以上之經驗或一年畢業并具有養蠶及製種三年以上之經驗經農務廳核准者

之經驗經農務廳核准者

第四條 蠶種製造者之技術主任於養蠶製種期間務須常川

駐場

第五條 蠶種製造者應有左列各項之設備并須經農務廳核

江蘇省取締蠶種業暫行辦法施行細則

准

(一)蠶室蠶具及其他養蠶製種上之必要器具應與收蟻量相符

量相符

(二)檢查器具如顯微鏡碎蛾器等應與製出蠶種之預定量相符

量相符

(三)原蠶種製造者必須有自行管理之桑園普通蠶種製造者必須對收蟻量有四分之一以上之自行管理桑園

園

第六條 蠶種製造者其製種額每年至少須有一期在三千張以上其專製原蠶種者須在五百張以上但學校試驗場不在此限

第七條 蠶種製造者應于每期收蟻二月前依照樣式第三號

在此限

填具蠶種製造登記書呈送農務廳蠶業取締所

第八條 蠶種製造者于收蟻定期之前半月應將收蟻預定期呈報農務廳蠶業取締所

期呈報農務廳蠶業取締所

第九條 蠶種製造者應依照下列各項之一施行蠶室蠶具之消毒

消毒

江蘇省取締蠶種業暫行辦法施行細則

(一)福爾馬林撒布消毒

(二)蟻酸醛汽體消毒

(三)昇汞水消毒

(四)蒸汽消毒(此項限于蠶具)

第二條 蠶種製造者對於罹病之蠶兒蛹蛾及其屍體應隨時

投入石灰水昇汞水中或燒棄之務期滅絕其病原體

第二條 蠶種製造者遇有病蠶積出恐有蔓延之虞時除將健

蠶移至他室及依前條之方法處置病蠶外並須再行蠶室

蠶具之消毒

第三條 蠶種製造者于收蟻終了時應將原蠶種或普通蠶種

依樣式第四號分別填具收蟻聲明書呈送農務廳蠶業取

締所

第三條 蠶種製造者應保存原蠶種之卵殼至蠶種製造終了

時為止以備檢查

第四條 凡化性相異品種相異原蠶種製造者相異飼育場所

相異收蟻時期相異之蠶種其收蟻批應相異

第五條 各收蟻批之蠶兒蠶繭蠶蛾蠶卵等均不得混同但原

四

蠶種得依下條第一項但書之規定辦理

第六條 蠶種製造者自蠶兒之收蟻起至蠶種製造終了止其

收蟻批均須附以中國數字一、二、三、四、……之

之記號在原蠶種各蛾區應附以1, 2, 3, 4, ……之號

數在普通蠶種其同記號所產出之蠶種亦須附以1, 2, 3,

4, ……之號數所有記號號數均不得撤消但原蠶種

之記號及號數依照辦法第八條之規定于繭審查終了時

得撤消之交雜普通蠶種之記號僅書雌方

第七條 蠶種製造者于收繭終了時應將原蠶種用繭或普通

蠶種用繭依照樣式第五號分別填具種繭檢查請求書即

日呈送農務廳蠶業取締所請求檢查

第八條 製造蠶種用繭非經農務廳蠶業取締所核准不得任

意運往他處製種

第九條 蠶種製造者不得買賣或讓與蠶兒蠶繭供蠶種製繭

之用

第十條 產卵紙卵袋容卵器不准復用

第三條 普通蠶種之產卵紙應以縱〇、三七公尺橫〇、二

三公尺之厚紙爲之並劃爲二十八區每一蛾產卵于一區  
安置母蛾之蛾袋或蛾匣須與其產卵紙及產卵區附有相  
同之記號及號數如樣式第十八號

第三條 前條之蛾袋如蠶種製造者確認其所製造之蠶種在  
規定毒率以下者得依照樣式第六號填寫母蛾混袋自治  
檢查請求書呈送農務廳蠶業取締所

前項母蛾混袋方法應將每張蠶種之二十八蛾容入一袋  
蛾袋與蠶種之記號號數須相符合檢查方法準用本細則  
第三十七條之規定但超過毒率以上者即燒棄之不行再  
檢查

第三條 原蠶種如用框製時準用本細則第二十一條之規定  
如用袋製袋之樣式須呈經農務廳蠶業取締所核准其容  
器之表面記載如樣式第十九號

第二條 蠶之品種名應沿用原品種名非經農務廳之許可不  
得變更

第五條 原蠶種限于純粹種或固定種但經農務廳之許可得  
製造交雜普通蠶種用之交雜原蠶種

江蘇省取締蠶種業暫行辦法施行細則

第三條 交雜種應標明交雜字樣并列原蠶種雌雄蛾品種名  
稱雌前雄後其化性準用雌蛾

第三條 依辦法第八九兩條之規定原蠶種及普通蠶種之檢  
查應照左列之順序

(一) 卵之檢查(此項限于原蠶種)

(二) 蠶兒之檢查

(三) 繭之檢查

(四) 母蛾之檢查

第六條 原蠶種蠶卵之檢查由蠶種製造者自行補正檢查并  
由農務廳蠶業取締所督察之

第九條 原蠶種之蠶兒及繭之檢查應按照左列之規定就各  
蠶區行之

(一) 蠶兒之檢查就蠶兒之休色體型(大小班紋等)行之

(二) 繭之檢查就繭色繭型繭層量行之但二化性之第一

化不越年種不行繭層量之檢查

第三條 原蠶種製造用蠶兒及繭以合於左列各項者爲合格

(一) 稚蠶期及壯蠶期之病益全數占各該蠶區蠶兒總數

百分之十以下且未曾發見微粒子病軟化病膿病者  
(二) 蠶兒及繭具有各該品種固有之體色體型繭色繭型  
而齊一者

(三) 平均一類繭層量合於左列重量者

1. 一化性中國種及屬於此系統者四厘五毫以上
2. 一化性日本種及屬於此系統者五厘以上
3. 一化性歐洲種及屬於此系統者六厘五毫以上
4. 二化性一化越年種及二化性第二化種三厘五毫以上
5. 固定種須在產出此固定種之系統之平均繭層量以上

第五條 原蠶種製造者應依樣式第七號填寫原蠶種母蛾檢

查請求書連同母蛾及蠶種呈送農鏡廳蠶業取締所請求  
檢查但蠶種製造者其技術員與設備充分時得依照樣式  
第八號填寫原蠶種母蛾自治檢查請求書呈送農鏡廳蠶  
業取締所經許可後得暫准自治檢查由農鏡廳蠶業取締  
所督察之

第三條 依辦法第八條之規定原蠶種之母蛾檢查須行初檢  
及複檢每次均須以顯微鏡逐一檢查五鏡面以上不發見

微粒子者於其運紙或容器上加貼原蠶種檢查合格證(如樣式第二十號)發見微粒子者於其卵區或卵袋上加蓋有毒印證(如樣式第二十三號)母蛾亡失或混亂者應加蓋缺蛾印證(如樣式第二十四號)其蓋有毒印或缺蛾印證之蠶卵即燒棄之

第三條 普通蠶種製造用蠶兒及繭應依照左列標準審查之

(一) 一收蛾批內之過半箱數發見病蠶者其一收蛾批之蠶均為不合格

(二) 一箱內病蠶精出者其一箱之蠶均為不合格

(三) 一收蛾批之蠶繭發見死籠繭超過百分之五者其一

收蛾批之繭均為不合格

(四) 薄皮繭畸形繭均為不合格

第三條 普通蠶種之母蛾自治檢查應依照樣式第九號填寫  
普通母蛾自治檢查請求書先行呈請農鏡廳蠶業取締所  
核准

第三條 普通蠶種母蛾自治檢查如係委託檢查應先將被委  
託者之允可書(如樣式第十號)呈報農鏡廳蠶業取締所

備案

本條被委託者以會取得前條之資格者爲限

第三條 蠶種製造者其普通蠶種製造額每年有一期在二萬

張以上者不得委託檢查

第三條 依辦法第九條之規定普通蠶種母蛾毒率檢查於一

收蠶批內任取母蛾百分之五以顯微鏡逐一檢查之至少母蛾須檢查五鏡面以上發見微粒子未超過檢查數百

分之三者爲合格合格者於連紙上加貼普通蠶種檢查合格證(如樣式第二十一號)其毒率超過百分之三至百分

之三十者應行再檢查超過百分之三十者應燒棄之但即時浸酸種用母蛾混袋自治檢查其毒率檢查超過百分之

五者即燒棄之

第三條 前條之再檢查就一收蛾批之全部母蛾逐一鏡檢不

發見微粒子者爲合格合格者加貼普通蠶種再檢查合格證(如樣式第二十二號)發見微粒子者於其卵區上加蓋

有毒印證其蓋有毒印證之產卵區即燒棄之又母蛾已失或混亂時準用本細則第三十二條之規定

江蘇省取締蠶種業暫行辦法施行細則

江蘇省取締蠶種業暫行辦法施行細則

第三條 普通蠶種或原蠶種之母蛾自治檢查應於檢查前半

月呈報農績廳蠶業取締所

第四條 蠶種檢查合格者給予原蠶種或普通蠶種種繭檢查

合格證書(如樣式第十一號)

第四條 凡檢查合格之蠶種應由蠶種製造者承領合格證加

貼於連紙或容器上并自刻騎縫戳加蓋之(如樣式第二十五號)

第四條 原蠶種及普通蠶種製造用蠶兒及繭之檢查於飼育

場行之

第四條 產卵後之母蛾不許用任何方法短縮其生命并須經

十日以上始准乾燥處理但其溫度不得過華氏百六十度

第四條 原蠶種之母蛾檢查於一收蛾批內微粒子之毒率超

過百分之三者應變更爲普通蠶種

第四條 蠶種製造者於普通蠶種毒率檢查或本細則第三十

一條但書之原蠶種無蛾自治檢查終了時應依樣式第十

二號至第十四號分別填具普通蠶種毒率檢查普通蠶種

再檢查或原蠶種毒率檢查聲明書立即呈送農績廳蠶業



江蘇省取締蠶種業者暫行辦法施行細則

取締所請求發給合格證在普通蠶種之初檢未經加貼合格證以前其母蛾不得焚燒或遺棄

第五條 凡外國或外省人民輸入蠶種於江蘇境內者應於入境三個月前檢取百分之二之母蛾依樣式第十五號分別

填具外國或外省人民輸入蠶種母蛾檢查請求書呈送農

業廳蠶業取締所請求檢查

第六條 農業廳蠶業取締所得到前條請求書後應即秉公檢

查合格者應依樣式第十六號填發輸入蠶種檢查合格許

可證書給予原請求人

第七條 原請求人得到前條許可證書後應將輸入蠶種連同

許可證書呈送農業廳蠶業取締所加貼合格證

第八條 凡本省人民輸入蠶種者應於入境三個月以前依樣

式第十七號填具江蘇人民輸入蠶種報告書呈報農業廳

蠶業取締所并按左列規定辦理

(一)輸入蠶種有各該地合格印證者應於入境時即將蠶

種呈送農業廳蠶業取締所審查加貼合格證

(二)輸入蠶種無各該地合格印證者并應準照本細則第

四十六至四十八條之規定辦理但此項蠶種之輸入

至遲不得在填發許可證書後一個月

第五條 依辦法第十二條特許輸入之蠶種由農業廳蠶業取

締所呈准農業廳隨時公布之

第六條 輸入前條特許之蠶種者不適用本細則第四十六條

至第四十九條之規定但須於入境時即將蠶種呈送農業

廳蠶業取締所加貼合格證

第七條 特許輸入之蠶種必要時農業廳蠶業取締所得呈准

農業廳限制輸入之數量或撤消特許

第八條 合格證不許複用混用并不得漏蓋騎縫戳

第九條 本細則自呈准江蘇省政府備案之日施行

蠶種製造者立案請求書

場名	場之性質	場址	交通

說 檢種設備	創辦年月	毛種額數 普通種	預計製造 原蠶種	備		設			資本額	技術主任姓名	蠶種製造者姓名		
				桑地	器具	建築	蠶室間數 每間尺數 高 尺寬 尺深 尺	附屬室間數 每間尺數 高 尺寬 尺深 尺				冷藏室種類 及其容積	冷室種類 及其容積

江蘇省取締蠶種業暫行辦法施行細則

(一) 場之性質分公司合夥獨資合作社及其他等除獨資外應將各投資人姓名分別註明或造冊附送  
(二) 交通欄須分別註明到鎮江及無錫之路徑及時日

明  
(三) 蠶種製造者及技術主任應附送履歷表及證明文件  
(四) 如係委託檢查應附送被委託檢查者之允可書  
(五) 如有分場應另填一書

謹 呈  
江蘇省農鑛廳  
中華民國 年 月 日 請求立案者

式樣第二號  
蠶種製造者許可證書

存  
本廳據 蠶種製造者之請求  
依江蘇省取締蠶種業暫行辦法 第二  
條之規定許其製造 蠶種除發給  
第 號許可證書外此存

根  
中華民國 年 月 日  
江蘇省農鑛廳存

許字第 號

江蘇省取締蠶種業暫行辦法施行細則

江蘇省農礦廳蠶種製造者許可證書第 號  
 依江蘇省取締蠶種業暫行辦法第一條  
 之規定許可製造 蠶種此證

中華民國

年 月 日

應印

式樣第三號

蠶種製造者登記書許可證書第 號

場名	場之性質	場址	蠶種製造者姓名	技術主任姓名	設
					建
					築
					藏冷室種類及其容積
					蠶室間數 每間尺數 高 尺 寬 尺 深 尺
					附屬室間數 每間尺數 高 尺 寬 尺 深 尺

蠶具	重要蠶具數量	備	預定製造蠶種之	蠶種檢查場所	蠶種冷藏場所	蠶種製造額	備	考	明	中華民國 年 月 日 請求登記人
	所用原蠶種之品名及來歷		桑地							
						本年秋蠶種製造概數				
						原				

樣式第四號

蠶種收蟻證明書許可證書第 號

收蟻 月日	品名	收蟻 罐最 蠶種 會	備青 是否 加入 工備 攷
化性	批記 號或 蠶 數	否貯 入 冷 藏 庫	經 過 何 種 人 工 備 攷
說明	欲製造之蠶種係原蠶種抑係普通蠶種應於備攷欄		
註明	註明又在夏秋蠶是否加用人工孵化法亦應填入		
中華民國	年 月 日	某某蠶種製造者	呈報

樣式第五號

(號記)	品名	收蟻 罐最 蠶種 會	備青 是否 加入 工備 攷
性化	批記 號或 蠶 數	否貯 入 冷 藏 庫	經 過 何 種 人 工 備 攷
對於 蠶種 之收 蟻量	上簇 種每 斤之 數 (重 量均)	否貯 入 冷 藏 庫	經 過 何 種 人 工 備 攷
蠶種 製造 之技 術主 任	蠶種 製造 之技 術主 任		
備攷	備攷		

蠶種用繭種繭檢查請求書許可證書第號

江蘇省取締蠶種業暫行辦法施行細則

中華民國	年 月 日	某某蠶種製造者	填造
------	-------	---------	----

樣式第六號

母蛾混袋自治檢查請求書許可證書第號

品名	收蟻 罐最 蠶種 會	備青 是否 加入 工備 攷	
性化	批記 號或 蠶 數	經 過 何 種 人 工 備 攷	
對蠶 種自 收蠶 至發 過日 數	蠶種 製造 之技 術主 任		
蠶種 製造 之技 術主 任	蠶種 製造 之技 術主 任		
備攷	備攷		
中華民國	年 月 日	某某蠶種製造者	填造

樣式第七號

江蘇省取締蠶種業暫行辦法施行細則

原蠶種母蛾檢查請求書許可證書第 號

品	種	化	性	區	飼	育	既	製	成	蠶	種	之	數	張	或	蠶	區	數	佈	主	任	姓	名	備	考
中華		民國		年		月		日		某某蠶種製造者													填	造	

樣式第八號

原蠶種母蛾自治檢查請求書許可證書第 號

品	種	化	性	數	飼	育	既	製	成	蠶	種	之	數	張	或	蠶	區	數	佈	主	任	姓	名	數	備	考
中華		民國		年		月		日		某某蠶種製造者													填	造		

樣式第九號

普通蠶種母蛾檢查請求書許可證書第 號

品	種	化	性	收	收	收	收	收	收	收	收	收	收	收	收	收	收	收	收	收	收	收	收	收	收	收
中華		民國		年		月		日		某某蠶種製造者													填	造		

樣式第十號

被委託檢查蠶種允可書許可證書第 號

委	託	檢	查	蠶	種	允	可	書
依江蘇省取締蠶種業暫行辦法施行細則第三十五條 之規定允可 張特此聲明 製種場委託檢查普通蠶種 中華民國 年 月 日 被委託者 場								

樣式第十一號

蠶種種繭檢查合格證書

根 存

本所檢查 蠶種場所製之 種繭合格除  
依江蘇省蠶業取締辦法施行細則第四十條之  
規定給予蠶種種繭檢查合格證書外此存  
江蘇省農織廳蠶業取締所  
中華民國 年 月 日 存

種 字 第 號

江蘇省農織廳蠶業取締所 蠶種種繭檢查合格證明書 第 號

1. 記號

1. 化性 化期 品種名

1. 上簇月日

1. 顏色

1. 系統

1. 種繭每升之類數及重量

1. 每類之重量

中華民國 年

月 日

鈐記

江蘇省取締蠶種業暫行辦法施行細則

樣式第十二號

普通蠶種毒率檢查聲明書許可證書第 號

品種名	化收蟻批蟻強毒合格或檢查主備	考
性記	號量數率不合格任姓名	
中華民國 年 月 日	某某蠶種製造者	填造

樣式第十三號

普通蠶種再檢查聲明書許可證書第 號

品種名	化收蟻毒率檢查合格或檢查主備	考
性記	批記查不合格數率蟻數姓名	
中華民國 年 月 日	某某蠶種製造者	填造

樣式第十四號

原蠶種毒率檢查聲明書許可證書第 號

品種名	化飼育製成毒合格或檢查主備	考
性記	號區蠶種數率蟻數姓名	
中華民國 年 月 日	某某蠶種製造者	填造

樣式第十五號

外國或外省人民輸入蠶種母蛾檢查請求書

名場	中華 民國 年 月 日	人場	全填造
地址			
品性			
收號			
飼育			
對鏡			
製成			
預備			
會經			
備			
考			

樣式第十六號

輸送蠶種檢查合格許可證書

根存	自	呈送之母蛾經本所檢查合格許可其所運之
蠶種	張入境除填發第	號證書外此存
中華民國	年 月 日	江蘇省農礦廳蠶業取締所存

輸字第

號

江蘇省農礦廳蠶業取締所輸入蠶種檢查合格許可證書第	號
依江蘇省取締蠶種業暫行辦法第四十七條之規定查有	場 人之
張其母蛾業經檢查合格准予入境此證	蠶種
中華民國 年 月 日	

樣式第十七號

江蘇人民輸入蠶種報告書

場名	地址	品種名	化性	預備入境 蠶種張數	備考
中華民國	年	月	日	人場	全填造

樣式第十八號  
框製種產卵紙表面

備註	冷滅浸酸種須附註浸酸月日 即時浸酸種如經冷者并須附註冷滅及出庫月日					品種名		產卵 月日	蠶種製造 場所及製 造者姓名	記號 號數
						性	化			
						越年	或不			
						統	系			
						色	繭			

江蘇省取締蠶種業暫行辦法施行細則

樣式第十九號

袋製種容器表面

住 所	製造者姓名	蠶種製造場所	繭色	品種名	化性	號數	記號
			產卵月日	系	越年或不越年		張數及納於容器之年月日
				統			



## 本所成立記

本省蠶種業之改良，肇始於省立各蠶業學校推演，於農績廳各附屬機關，近則改良種之信用，既著，銷路遂廣，各地私人種場，應運而生，殆如雨後春筍，其間投機者，流相製造，日甚一日，若不取締，則魚目混珠，終成大害。此取締蠶種業之議，所由來也。追溯民國十七年，各縣建設局，曾經聯名呈請，農績廳設法取締。各縣政府及黨部，亦多以是進言。次年，農績廳即委姚初為蠶種檢驗處警備主任，旋由農績廳係本忠技正兼益華試驗場場長之提議，檢種事宜，可暫歸蠶業試驗場兼辦。遂就場內添設蠶種檢驗部，不再另行籌備矣。

至十九年春，蠶業試驗場場長鄭辟疆，以取締與試驗性質不同，且取締事業之規模及經費，幾與試驗事業相埒，兼辦殊非所宜。因呈請農績廳，創設蠶業取締所以專責司。何廳長採納其意，即令本廳技士易廷鑑、劉世臣，擬訂取締蠶種業暫行辦法及施行細則草案，召集蠶業專家開會討論復經，省政府委員會議決公佈。遂於十九年三月間，在無錫育蠶試驗所舊址，創設蠶業取締所。於同年四月一日正式成立。此本所成立之經過情形也。

## 江蘇省蠶業取締所組織大綱

農績廳 蠶業取締所組織大綱  
十九、十、十七、江蘇省政府委員會第三四〇次會議議決「通過」

第一條 江蘇省農績廳為取締江蘇省蠶業以求改良，設立江蘇省農績廳蠶業取締所。

第二條 本所依照江蘇省取締蠶種業暫行辦法及施行細則，先行辦理左列各事：

- 一、督察本省製種場之飼蠶製種，
- 二、檢查本省製種場蠶種之毒率，
- 三、取締外國外省輸入之蠶種，
- 四、辦理農績部委託取締蠶種各項事宜。

第三條 本所設所長一人，應任；秉承農績廳長之命，辦理本所對內對外一切事務。所長因事故不能執行職務時，由技術部主任代理之。

第四條 本所設左列二部，各部設主任一人，掌理職務；甲技術部 掌理督察、檢查、統計、及其他關於技術事項，

乙 事務部 掌理文書、會計、及庶務等事項。

第五條 技術部分設左列三股：

一 督察股，

二 檢查股，

三 統計股。

第六條 督察、檢查、統計三股，各股設主任一人以技士

兼任之。

第七條 本所設技士六人，技佐十人，分任技術部三股事

務。

第八條 事務部設文牘、會計、庶務各一人，事務員三人

，錄事六人，分任典守印信，撰擬繕印，保管收發文件，收支款項，購置物品等事項。

第九條 本所所長、部主任、技士，由農鑛廳分別薦委之

。餘由所委任，或僱用，呈報農鑛廳備案。

第十條 本所於必要時，得設各種委員會。其章程另訂定

之。

第十一條 本大綱、自江蘇省政府核准之日施行。

江蘇省農鑛廳蠶業取締所辦事細則

## 江蘇省農鑛廳蠶業取締所辦事細則

民國二十年四月八日呈經農鑛廳核准

第一條 本細則依照江蘇省農鑛廳蠶業取締所組織大綱各

規定訂定之

第二條 所長主管本所一切事務指揮監督全體職員

第三條 技術部之職掌如左

技術部主任之職掌

(一) 總管本部一切事項

(二) 支配審核檢驗督察統計各股事項

(三) 審核全所一切文稿簽註本部公牘事項

(四) 核發各種合格證書事項

(五) 審核本部職員勤惰事項

(六) 審核檢驗員勤惰獎懲進退事項

(七) 簽呈應辦事項

(八) 所長指辦事項

檢驗股職掌如左

江蘇省農林廳蠶業取締所辦事細則

- (一) 股主任秉承部主任總管本股一切事項
  - (二) 檢驗蠶種病毒事項
  - (三) 核算蠶種毒率事項
  - (四) 協助核發蠶種合格證書事項
  - (五) 考核檢驗員成績事項
  - (六) 協同事務部管理碎蛾女工之勤惰獎懲進退事項
  - (七) 在檢驗期間協助事務部保管一切檢種用具事項
  - (八) 建議本股應興應革事項
- 督察股職掌如左
- (一) 股主任秉承部主任總管本股一切事項
  - (二) 督察各製種場所稚蠶壯蠶種繭各期成績及提蛾並  
監視自治再檢毒率事項
  - (三) 查禁私製蠶種事項
  - (四) 查禁私販劣種事項
  - (五) 稽查外省外國輸入蠶種事項
  - (六) 調查各製種場所一切糾紛事項
  - (七) 調查各製種場所是否依法辦理事項

一八

- (八) 調查各製種場所設備及其他事項
  - (九) 建議本股應興應革事項
- 統計股職掌如左
- (一) 股主任秉承部主任統計本部一切事項
  - (二) 統計各製種場所立案准否事項
  - (三) 統計各製種場所之變更事項
  - (四) 統計每年每期各製種場所蠶量繭量種數事項
  - (五) 統計每年每期各製種場所之取消蠶批蠶量繭量及  
應焚燬蠶種張數事項
  - (六) 統計省外國外輸入蠶種張數事項
  - (七) 統計扣留省外國外非法輸入之蠶種數量事項
  - (八) 編輯每年或每期本所成績報告事項
  - (九) 建議本股應興應革事項
- 第四條 事務部之職掌如左
- 事務部主任之職掌
- (一) 總理本部一切事項
  - (二) 支配審核本部文件之簽註事項

(三)審核全所一切文稿事項

(四)款項之出納事項

(五)發給各種合格證書事項

(六)考核本部職員勤惰事項

(七)協同技術部考核檢驗員之勤惰獎懲進退事項

(八)簽呈應辦事項

(九)所長指辦事項

(十)不屬技術部一切事項

文牘之職掌

(一)各項章則規程起草事項

(二)文件之簽註事項

(三)撰擬日行文稿事項

(四)所長指擬特要文稿事項

(五)各項會議記錄事項

(六)對外宣傳稿件之撰擬事項

(七)分派繕寫事項

會計之職掌

江蘇省農鏡廳置業取締所辦事細則

一、預算之編製事項

二、日行出納之登記事項

三、審核各項支出事項

四、薪俸之計算發給事項

五、撰擬關於預決算及經費請撥解繳之文稿事項

六、各項經費表冊之編製事項

七、本所職員進退之登記事項

八、其他一切會計事項

庶務之職掌

一、採辦用具物品事項

二、修繕及管理房屋傢具事項

三、管理及考核工人伙役事項

四、經費領用物品事項

五、填造各項報告事項

六、管理及檢查廚房事項

七、所長指辦事項

八、其他一切庶務事務

第五條 本所職員在辦公時間內不得接見賓客如因公接洽者不在此限

第六條 本所職員對於一切文件未發行以前應守秘密關於機要祕件承辦員尤應嚴守秘密

第七條 凡到所文件由外收發登簿即時送交收發員  
第八條 收發員收到文件開拆由編號填註到所日期登入到文簿隨時送呈所長

但文件標明親啓或密件字樣收發員應逕呈所長拆閱

第九條 到文經所長核閱後加蓋分部發發交各主管部由主任分交主管職員擬具辦法送由主任復核除重要文件轉呈所長核定外餘由主任發交文牘辦理

第十條 承辦文件應由擬稿員署名蓋章除主任自擬者外先後由事務技術兩部主任核閱加章轉呈所長復核核行

第十一條 擬核文稿如有塗改增刪等處應由本人加蓋名章  
第十二條 文稿判行後發交文牘分配繕簽繕正後由校對員

核對連同原稿送蓋鉛記蓋鉛後送內收發一面分別錄由登簿封口交外收發一而將原稿歸檔  
第十三條 一切文稿非經所長判行者不得繕發但標明須簽稿並送者得從前繕正

第十四條 凡繕正文文件其原稿未經所長判行者不得蓋鉛

第十五條 專差遞送各件外收發須登入送交簿由收件機關或收件人加蓋章戳以備查考

第十六條 郵寄各件外收發須登入送件簿送由郵局加蓋郵戳若係掛號或快遞等件並應將郵局收據粘存備查

第十七條 文件歸檔後如須檢閱應開條調取俟發還時再將原條收回以昭慎重

第十八條 本所經費應於每月二十五日以前由會計處開列下月預算書備稿依通常手續呈所長核判呈送農墾廳轉咨財政廳核撥

第十九條 本所款項由所長保管事務部主任經手收支之  
第二十條 本所職員薪俸簿標明月份詳列各員姓名及俸薪

定額發給時由會計預備領據由受領者署名蓋章  
收存報查其伙役工食則由庶務傳集親自簽押具

領

第二十一條 每月十五日以前會計須造具上月份本所經費

支出計算書送呈所長核閱

第二十二條 收支款項會計須造具旬報及月報表送呈所長

核閱

第二十三條 本所公用物品由庶務處備辦

第二十四條 本所職員需辦公物品須填寫領物證詳列品名

數量及用途署名蓋章至庶務處領取

第二十五條 本所所有物品應由庶務分別記入物品簿以備

查核

第二十六條 庶務每十五日前應將上月新置損壞修補等項

消耗物品分別原存新購分發實存等項填表呈

備查核

第二十七條 庶務處每屆月終應將本所各員所領消耗及公

用物品分別列表備查

江蘇省農墾廳覈實取締所辦事細則

第二十八條 本所公役之進退考核及工作之分配由庶務商

承事務部主任行之

第二十九條 本所辦公時間依照農墾廳之規定

第三十條 本所以國民政府所規定之假日為例定休假日

但遇有緊要事件時本所人員仍須到所照常辦

公

第三十一條 每逢例假由技術事務兩部各派職員一人輪流

承值

第三十二條 值日員遇有緊要事件須隨時報告所長

第三十三條 本所置考勳簿各員到所須親自署名並註明到

所時間每日送呈所長核閱

第三十四條 職員因事或病請假須敘明事由填寫請假單送

呈主管部主任核轉所長核准

第三十五條 職員請假無論久暫均應將所任職務託人代理

併書明代理人姓名於請假單內

第三十六條 職員請假非經批准不得先自離所但遇緊急事

故不及批准者得由部主任轉呈所長追准之

江蘇省農墾廳籌策取締所辦事細則

第三十七條 職員請假期限懲辦辦法依照農墾廳職員請假

規則之規定

第三十八條 本細則如有未盡事宜得隨時呈請農墾廳修改



之

第三十九條 本細則自呈請農墾廳核准之日施行

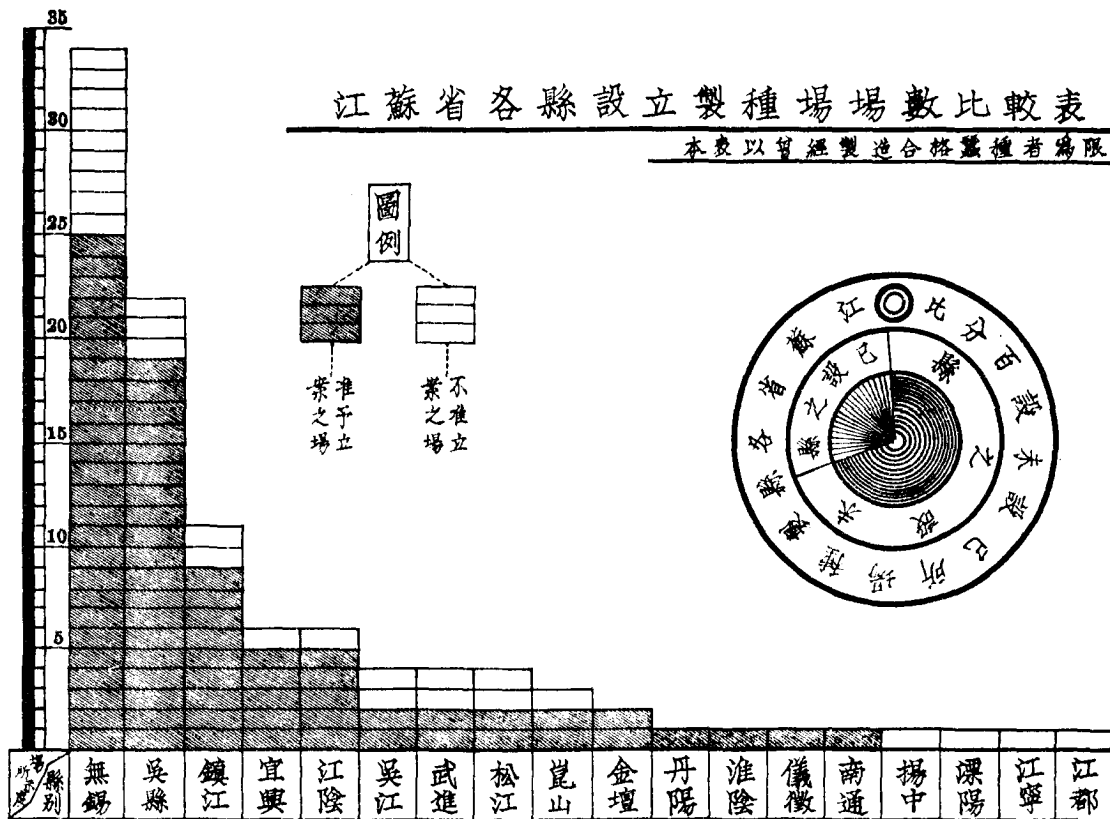
圖

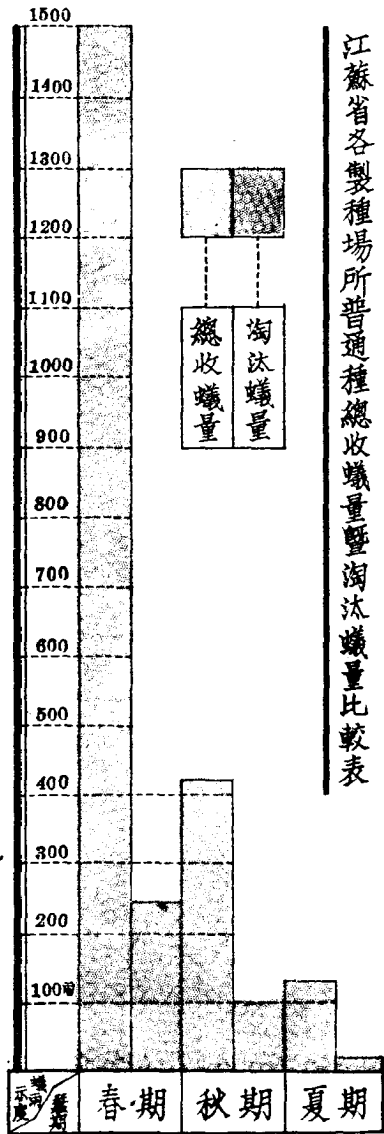
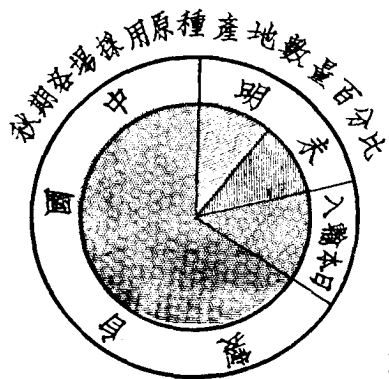
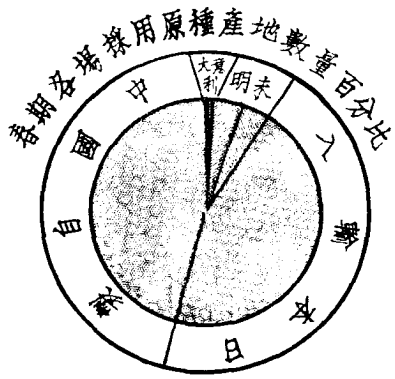
表



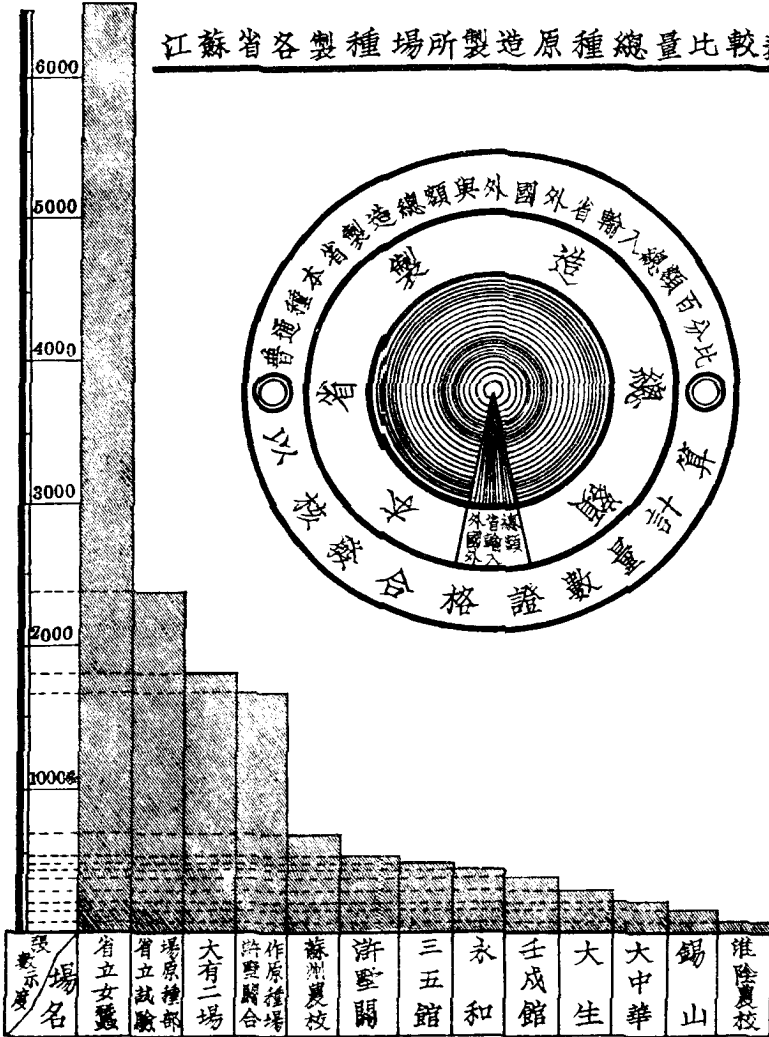
# 江蘇省各縣設立製種場場數比較表

本表以曾經製造合格蠶種者為限





江蘇省各製種場所製造原種總量比較表





江蘇省各製種場所全部狀況一覽表

Table with columns for field name, location, creator, technical supervisor, construction area, equipment, and funding. Rows list various breeding stations like '三五分館', '大有場', '東亭', etc., with detailed data for each.











江蘇省各製種場所場主及技術主任經歷一覽表

農 業	亭 東	隆	大	生 大
橋溇張錫無	亭東錫無	橋塘新亭東錫無	無錫	村梅錫無
卿 席 顧	臣 指 黃	衡 宰 陳		客 張 平 張 叔
男	男	男		男
橋溇張區七第	福路台上海 福路五滬	號三第巷成大內城錫無	無錫 前上海百司絲廠經理現	梅村黃南無錫 村 錫 泥 門 錫
	開設顧信昌綢布號 前任上海黃公和絲廠廠 主現任中國合衆蠶桑改 良會常務委員			商 張義盛絲吐行
雲 梅 顧	端 師 蔣	時 習 史		義 克 許
女	女	男		男
上 全	外門北陰江	旁 署 縣 州 揚		村梅錫無
場技術主任一年	江蘇省立女子蠶校第二屆 畢業曾任無錫育蠶試驗 所技術員二年興華製種 場技術主任一年	江蘇省立蠶桑講習所畢 業上海萬國生絲檢查所 畢業曾任江蘇省立蠶桑 校蠶場製種部技術員儀 徵新洲蠶業示範所技術 主任第三分場技術員計 在職七年以上浙江省立 蠶桑科職業學校推廣部 指導員國立中山大學農 科蠶業試驗場技術員兼 教員		所技術員蘇州求生製種 所技術主任等職
場技術主任一年	江蘇省立女子蠶校第二屆 畢業曾任無錫育蠶試驗 所技術員二年興華製種 場技術主任一年			
場技術主任一年	薛 蠡 華			
明年技術主任 待聘				

館五三	華新	定安	中初氏胡	秦永
莊旺頭寺錫無	橋堰錫無	村堰無 前橋錫	村堰無 前橋錫	巷榮錫無
文煥陸	駱胡	渠雲胡	科蠶校本	駱顧
男	男	男		男
莊市無 旺上錫	橋堰錫無	橋堰錫無	村堰無 前橋錫	橋足知外門西錫無
蘇省立第二農校教員	股錫全上江 長省第五區公所第二股	學界		經營絲廠
江蘇省立蠶業模範場及	浙江蠶業模範場及			
安徽蠶業模範場及				
浙江蠶業模範場及				
蘇省立蠶業模範場及				
江蘇省立蠶業模範場及				
上全	湖逸胡	王和胡 霞永	先果薛	仁志楊
男	女	女	女	女
上全	上全	錫無	上全	內城陰江
全	學合育三江 太衆蠶試畢蘇 平蠶業試業省 門蠶業試業立 製蠶業試業女 種蠶業試業任 場蠶業試業江 原蠶業試業蘇 種蠶業試業校 部蠶業試業本 大蠶業試業科 中蠶業試業第 國蠶業試業一	同爲江蘇省立女子蠶業學校畢業	畢業 江蘇省立女子蠶業學校	江蘇省立女蠶校高級蠶科第一屆蠶絲科畢業民十六秋任中國合衆蠶桑改良會堰橋秋蠶指導十七年春起任改良會鎮江製種場技術員兼上海總會試驗部技術員二年十九年春起任本部主任
上				

江蘇省各類種蠶場所場主及技術主任經歷一覽表

江蘇省各製種場所場主及技術主任經歷一覽表

無錫	錫無	興無	萬無	翼無	永無	裕無
無錫惠山	無錫惠山	無錫張涇橋	無錫榮巷	無錫嚴家橋	無錫張舍	無錫莊對
李毓珍	李毓珍	朱瑞麟	朱瑞麟	程元熙	賈碧英	莊元良
女	女	男	男	男	女	男
無錫西門內橫街	無錫西門內橫街	無錫張涇橋	無錫張舍	無錫嚴家橋	無錫張舍	無錫吳縣
江蘇省立女蠶校本立科畢 業曾任本校教員省立農高 業試驗所技術主任農商 部特派調查員及議 錫科女子職業學校校長 錫女主任	江蘇省立女蠶校本立科畢 業曾任本校教員省立農高 業試驗所技術主任農商 部特派調查員及議 錫科女子職業學校校長 錫女主任	曾任求生製種所經理暨 舜耕農場場長	曾任求生製種所經理暨 舜耕農場場長	蘇州東吳大學預科肄業	江蘇省立女子蠶業學校 卒業曾任改良會及永泰 絲廠蠶事部技術員	曾任江陰商會公所評議 員蘇州鄉議事會正議長
張秀韻	張秀韻	胡錫鏡	厲有成	孔素貞	賈碧英	薛佩蘭
女	女	女	男	女	女	女
無錫惠山張莊	無錫惠山張莊	無錫張涇橋	浙江臨海	本所	全上	全上
江蘇省立女蠶校本立科第 四屆畢業曾任無錫縣立農 蠶試驗場場長縣立農 蠶試驗場桑講習所技術主任 江蘇桑講習所技術主任	江蘇省立女蠶校本立科第 四屆畢業曾任無錫縣立農 蠶試驗場場長縣立農 蠶試驗場桑講習所技術主任 江蘇桑講習所技術主任	民國七年江蘇省立女蠶 校第三屆畢業十七年 實習大有製種場十七年 在本場製種	浙江省立蠶業學校本科 畢業任該校技術員一年 及浙江蠶絲業改良場指 導員二年	江蘇省立女蠶校畢業會 任本校推廣部技術員試 驗部技術員	全上	江蘇省立女子蠶業學校 畢業曾任惠化製種場技 術主任三年金壇縣立蠶 桑場指導員一年

館 戊 壬	館分五三	生 永	山 惠	資 亞	山 錫
三 上 游 吳	埠市天無	前賜市無	境橋惠通錫	石關西無	橋桐橋江
號 塘 關 縣	里松上錫	坊后雲	無	橋黃水錫	江南溪錫
號 塘 容 鄭 唐	朝 風 薛	璜 錫 周	春 祥 陳	康 賀	遠 祚 邁
女	男	男	男	男	男
三 上 游 吳	里松寺無	前坊錫無	九路通無	所 本	錫 無
號 塘 關 縣	埠松頭錫	坊錫無	字後像錫		
職 職 見 民	農 業	江 江 江	現 任 任 任	政 府 前	歷 任 農 業
教 校 習 九		灣 蘇 灣	任 任 任	府 留 留	
員 校 歷 本		蘇 蘇 蘇	錫 錫 錫	農 農 農	
職 校 任 長		省 省 省	縣 縣 縣	部 部 部	
料 任 野		立 立 立	工 工 工	設 設 設	
准 母 蠶		育 育 育	整 整 整	計 計 計	
陰 校 學		試 試 試	會 會 會	委 委 委	
農 院 武		驗 驗 驗	理 理 理	員 員 員	
校 院 院		所 所 所	委 委 委		
蠶 科 女		技 技 技	委 委 委		
上 同	江 晉 郝	玉 廷 宋	青 純 盧	康 賀	毅 原 陶
上 同	號 亭 福 揚	陽 溧	屋 新 空 紹 浙	錫 無	錫 無
上 同	一 壽 州		下 雲 江		
全	任 技 員	改 良 會 技 術 員	浙 江 省 立 蠶 桑 模 範 場 技 術 員	同	江 蘇 省 立 第 二 農 校 農 業 技 術 員
上	設 傳 習 所 畢 業 歷 充 蘇 附	江 蘇 省 立 第 二 農 校 蠶 桑 模 範 場 技 術 員	本 校 推 廣 蠶 桑 技 術 員	上	江 蘇 省 立 第 二 農 校 農 業 技 術 員
				賀 耀 蘭	
	該 場 經 改 組 後				
	易 名 誠 正				

江蘇省各製種場所場主及技術主任經歷一覽表

江蘇省各製種場所場主及技術主任經歷一覽表

關 聖 游	生 求	場 東 溪 葑	場 西 溪 葑	吳 東	場 一 有 大
關 聖 游 縣 吳	里 錢 吳 橋 萬 祥	頭 葑 吳 巷 湖 家 門 縣 虹 秋 嚴	巷 坊 船 南 縣 吳 頭 葑 門 縣 巷 虹 秋 嚴	巷 百 吳 戶 內 門 縣 亞 爺 起 汪 學	關 聖 游 縣 吳
藝 裕 王	笙 佩 馬	女 頭 葑 吳 所 本 家 門 縣 見 前	女 頭 葑 吳 所 本 家 門 縣 種 九 年	女 場 本	培 申 邵
女	男	職 員	江 蘇 省 立 女 蠶 校 畢 業 母 校 服 務 三 年 本 場 製 造 蠶	江 蘇 省 立 女 蠶 校 畢 業 江 蘇 省 立 女 蠶 校 教 員	浙 江 省 立 蠶 業 學 校 畢 業
關 聖 游	所 本	江 蘇 省 立 女 蠶 校 畢 業 會 在 母 校 服 務 七 年 及 安 徽 省 立 女 蠶 校 任 職 三 年	江 蘇 省 立 女 蠶 校 畢 業 母 校 服 務 三 年 本 場 製 造 蠶	江 蘇 省 立 女 蠶 校 畢 業 江 蘇 省 立 女 蠶 校 教 員	關 聖 游
藝 裕 王	富 協 范	上 同	英 聯 吳	安 學 汪	濟 建 白
女	男	女 上 同	女 坊 南 葑 蘇 巷 船 門 州	女 上 同	男 上 同
上 同	所 本	同 上	江 蘇 省 立 女 蠶 校 畢 業 母 校 服 務 三 年 本 場 製 造 蠶 種 九 年	同 上	日 本 上 田 蠶 絲 專 門 學 校 畢 業
同 上	主 任 暨 指 導 員	浙 江 省 立 蠶 校 正 科 畢 業 會 任 本 校 職 員 及 浙 江 省 立 蠶 業 改 良 場 第 九 分 場	江 蘇 省 立 女 蠶 校 畢 業 母 校 服 務 三 年 本 場 製 造 蠶 種 九 年	同 上	日 本 上 田 蠶 絲 專 門 學 校 畢 業

種作關游 場原合墅	蠶女立省	吳 三	場二嚙虎	館 生 培	場一嚙虎
關墅游縣吳	關墅游縣吳	口門平縣吳	外門胥縣吳	橋里萬錢縣吳	里桑園 吳縣
培 申 邵	彌 辟 鄭	生 素 沈	麟 家 汪	筆 佩 馬	華 振 毛
男	男	男	男	男	女
關墅游縣吳	校 本	號弄六橋西內蘇 門昇州	記外信蘇 路門州	所 本	所 本
現任江蘇省立甲種蠶校畢業 教務主任	浙江蠶學館畢業曾任山 東農專蠶科教授十年本 校校長十二年	日本盛岡高等農林學校 農科畢業曾任浙江省立 農業學校教員	東吳大學理化科畢業民 國十六年起擔任省立女 子蠶業學校理化教員	曾任三五館蠶種製造場 職員求生育蠶製種所經 理	江蘇省立女蠶校畢業會 任本校體育及蠶學教員 八年
多 慧 張	毅 詒 孫	藝 所 趙	銘 師 汪	榮 炳 程	貞 慧 毛
女	男	男	女	男	女
關墅游縣吳	校 本	鎮 村 西 武 前 門 進	上 同	所 本	所 本
三年	江蘇省立女子蠶校高級 畢業曾任女蠶校技術員	江蘇省立二農蠶科畢業 會留校原種部助理員中 央大學蘇州中學鄉村師 範農蠶學校教員及丹關 蠶桑場主任	省立女子蠶業學校第一 屆畢業擔任母校舍監及 蠶學教員九年	曾任浙江省立原蠶種製 造場技術員浙江省立甲 種蠶業學校考種員浙江 省立士絲改良傳習所長 安分所主任浙江省立蠶 業改良場指導員	江蘇省立女蠶校畢業會 任中國合衆蠶桑改良會 製種技術員二年浙江蠶 絲業改良場任製種二年
	本校係學生實 習性質故無特 別場名				

江蘇省各製種場所場主及技術主任經歷一覽表

江蘇省各製種場所場主及技術主任經歷一覽表

康保	趙吳	林家	園于	場農蘇新	興合
橋山庭吳 村石後洞縣	內門盤縣吳	上塘吳 農半林	弄毛吳 鏡于關縣	內門荊縣吳	里迂福光縣吳
如欽葉 男	字澄張 男	男	男	輪形陳 男	支心獨 男
網祥家滬 廠華全虹		東桑百上 園角畝塘關	場本	絲義東無 廠豐門錫	巷頭石大州蘇
祥華網廠經理	會任上海物華絲廠發起	浙江蘇學館畢業留學 日本京都蘇業講習所卒 業任蘇二農蠶科主任 十年	日本鹿耳島高等農林學 校畢業浙江大學農學院 副教授兼農場主任		會任吳縣財政委員
光世潘	福克黃	之佩曾	如菊潘	洛宗周	元鶴黃
男	男	女	女	男	男
城內	蘇州	上同	家塘東常 弄買下州	街十梓吳縣	林橫達武
崑山縣立蠶桑場助理員	浙江省立蠶桑學校畢業 會任本校推廣部指導員	育蠶製種事業十年 浙江省立女子蠶業講習 所畢業經營百畝桑園兼	蠶江女子職業中學蠶桑 科畢業會充浙江省立蠶 絲業改良場技術員二年	及主任 場大會浙江省立蠶業改良 場中華製種場技術員	江蘇省立二農蠶科畢業 會任中國合衆蠶桑改良 會技術員厚生蠶業社技 術主任
	即大雲				

安永	南東	職女江鎮	永仁	場一華光	場蘇有大
鎮城黃徒丹	站車淨濟徒丹	巷井雙徒丹	琴鎮丹 園江徒 萃下衡 張雅鑑	花藥城丹 師內徒	街外齊吳 橫門絲
田福冷	元生黃	度法	女男	琦毓王	樞子徐
男	男	男	女	女	男
上同	林橫	巷井雙徒丹	綸鎮街內福 絲江八花園 廠大號城		
	鎮江中學畢業	歷任江蘇省立第九師範 揚州中學鎮江中學教員	現任中國合衆蠶桑改良會鎮江製種場職員	江蘇省立女蠶校本科第七屆畢業曾任丹徒縣立女子育蠶試驗所主任	
芝筠王	道周	珉毓李	琴張衡 雅雅鑑	琦毓王	煌之張
女丹 馬徒 廠	男	女	女男	女	男
劉宅	興泰	中城錫無	上同		
年	鎮江女子職業中學蠶桑科畢業曾在母校服務一年	江蘇省立女子蠶校本科第三屆畢業	同	同	
	前任江蘇省立二農畢業會任中國合衆蠶桑改良會技術員江蘇省立蠶業試驗場技佐江蘇省立揚州蠶業試驗場技佐		上	上	
殷靜華	冷泰清 殷淑明	黃生元 李如 鄭婉容	王淑君劉學梅 趙俊璧江敏 蔣運勛俞棟華	徐五樓 王錫貞	

江蘇省各製種場所場主及技術主任經歷一覽表



江蘇省各製種場所場主及技術主任經歷一覽表

分枝第六 場六大有	場六大有	明明	場二華光	和永	民裕
橋方興宜	橋方興宜	渡擺四徒丹	橋太內徒	渡擺四徒丹	渡擺四徒丹
伯文周	伯文周	絮咏胡	關聽徐	阮廷鍾	泉灝陳
男	男	女	女	男	男
村橋方興宜	后村方橋宜興	渡擺四徒丹		西教揚留無 營場州巷芳場	號三路北京上海
		任東師第江 女推二蘇省 子職部別立 業廣部學女 學主業子 校任業女 蠶及任蠶 料徽該業 主山該校學		前金部浙 嘉陵主事江 興大太高等 製學湖等學 場蠶桑專業 主任科畢業 業	江浙皖蘇 委員會 中國台 常務業 務董事 聚益桑 改良
巾輓丁	農心邵	絮咏胡	上同	梅肖程	垣星陸
女	男	女	女	女	男
		上同		橋和興宜	街南內城陰江
會鎮江製種場技術員	江蘇省立女子蠶校畢業 曾任中國合衆蠶桑改良 會任中國合衆蠶桑改良 會鎮江製種場技術員	同 上		改良會東亭指導所主任	蘇場主任 任中國合衆蠶桑改良會
			吳煥章	陳劉蔣鄭 性岫鳳 堯清雲梧	鎮國省士孫 江合立卓祥 場衆女英漢 技蠶江江中 術員桑陰大 一員桑校華 會改業人學 良業江開江 會生蘇學人
				事辦爲該 事公限 爲司公 常會股 務員份 董責董	

江蘇省各製種場所場主及技術主任經歷一覽表

明啓	豐天	福大	洲鵝	分第大有	分第大有
鎮馬陰江	莊風 鮑江 風 岐 陰 戈 朱 陰	涇 長 陰 江	橋和興宜	公橋生速張	橋方興宜
瀨乘耶	嘉 鳳 朱	材 楚 宋	風乘將	男	均海周
男	男	男	男	男	男
溪 鈞 陰	莊 鳳 鮑 江 鈞 岐 陰	涇 長 陰 江	橋和興宜	東濱	塘 方 宜 家 橋 興
教員	江蘇省立女子蠶業學校	小學校校董	校蠶科主任	浙江蠶學館畢業曾任江蘇省立蠶桑模範場場長及安徽省立中種第一農場	
芬 梅 許	英 莎 吳	湘 黃 名 姜 韻 龍 白	儀 佩 蔣	英 息 吳	芳 浣 奚
女	女	女	女	女	女
上 同	膝 后 陰 江	號 十 路 長 上 號 西 育 基 王 一 二 沙 海 一 場 廳 慶 州	上 同		
一 年	江蘇省立女子蠶業學校	江蘇省立女子蠶校高級部	江蘇省立女子蠶校畢業會任大有第一場技	江蘇省立女子蠶業學校	江蘇省立女子蠶業學校
	技術員	畢業會任浙江勞農學院	場技術指導員	畢業會任大有第一場技	畢業會任大有第一場技
		經理人代表	本場係股份公		
		司組織場主以			

江蘇省各製種場所場主及技術主任經歷一覽表

和太	豐阜	場二聲友	場一聲友	所公業繭陰江	一 天
巷區湖吳	鄉雙震吳	外門北江吳	外門北江吳	境橋外西陰	村家北江
張濱江	揚澤江			南境門陰	飛昂王
福增吳	梅心周	生達費	生達費	陽時吳	飛昂王
男	男	女	女	男	男
鎮洋震江吳	揚鄉五縣吳	下塘內吳	下塘內吳	街大內城陰江	號河七
	雙第江	年學五江	員兼推廣部主任七年	代理常務委員	南京陸軍隨營學堂及陸軍部陸軍講武堂畢業曾任陸軍第九師排長連長參謀淮陽水警營長
前任第十區區長	民協會籌備委員	江蘇省立女蠶校本科第五屆畢業並在校擔任蠶學教員兼推廣部主任七年	江蘇省立女蠶校本科第五屆畢業在校任蠶科教員兼推廣部主任七年	曾任江陰縣立乙種農業學校校長蘇州農業學校教員現任江陰商業公所	無錫
	商會主席委員曾任農會會長吳江縣農會				
	剛志宋	敬彝費	權李	育 朱	農 歷 王
祥兆顧	男	女	女	男	男
定嘉	內城興嘉	鎮里同江吳	上 同		上 同
員	正立高製	技科第絲江	任技五江		局科會江
桑蘇省立第二農校蠶業會任南京分會技術	大製蠶桑科中學教員	蘇省立女蠶校高等蠶絲科第三屆畢業擔任本校技術員一年	五年江蘇省立女蠶校本科第五屆畢業在校任原種部技術員六年本場技術主任		主任安亭震川農校棉蠶科主任一年浙江省昆蟲局技術員七年
王問農					

同 人	東 亞	惠 民	正 大	鎮 金	雪 雲	間
武進 戴溪 橋	武進 楊壽 天	武進 馬進 走馬 塘許 敬橋	金壇 吳仲 華 侯 之	金壇 李孟 東門 王祠	松江 錢幼 仁 北倉 錢 孫	松江 錢 孫
過 玉 如	男	女	男	女	男	女
無錫 錫芬 巷		本場 中央 大學 四分 區		金壇 東門	本所	本所
經營商行及乾莊轉廠 業指導主任		江蘇省立女子蠶業學校 卒業曾任鎮江建設廳職 員		江蘇省立女子蠶業學校 畢業曾任鎮江女子育蠶 試驗所教員及所長十年		
施 文 元	孫 宗 枚	談 儒 珍	林 宇 農	李 秀 英	孫 蘊 輝	孫 蘊 輝
男	男	女	男	女	女	女
本場		本場	游 墅 關	鎮江 城內	本所	本所
歷任浙江蠶業改良場指 導區主任及技術員等職		江蘇省立女子蠶業學校 本業曾任母校推廣部限 種職員及任鎮江製種場 技術主任	曾任江蘇省立第二農業 學校蠶科主任十年	江蘇省立女子蠶業學校 任該場職務已二年	民國十三年在江蘇省立 女子蠶業學校畢業十四 年即創辦本所充技術主 任	

江蘇省各製種場所場主及技術主任經歷一覽表

江蘇省各製種場所場主及技術主任經歷一覽表

校農陰淮	南 江	場農作合山崑	場二有大	生 厚	場農有大
門北野 門維嶺	村勝陽丹	皮弄門石	門大崑 外西山	橋岡山狼通南	橋北秀松 野野江
男	男	男	男	男	男
校 本	塘皇牛奔	六號	巷衣綉山崑	林橫進武	場 本
校長 主任 兼教授 現任本	畢業曾任同校技術員一 年預科蠶校教員半年	蘇州桃塢中學教員崑山 縣建設局總務科科長	浙江省立蠶業學校畢業 曾任江蘇省立女蠶校技 術員大有一場技術主任	前省立第一農校畢業曾 任中國合衆蠶茶改良會 技術員八年	震旦大學高等理科畢業 自七年起至十七年止任 中國合衆蠶茶改良會技 術員及分場主任凡十一
光季熊	功 獎 孫	琪 慶 仰	莊 加 張	成 嵩 王	上 同
男	男	女	女	男	男
校 本	水遠蘇江	街大門東倉太	社洛錫無		上 同
畢業曾任本校蠶科主任	中央大學蘇州農校蠶科 畢業曾任同校技術員一 年半	江蘇省立女子蠶校畢業 歷任本倉女校如皋女子 中學蠶科主任	江蘇省立女蠶校本科畢 業曾任母校推廣部指導 員大有場技術員五年	江蘇省立蠶桑模範場蠶 桑講習所畢業	同 上
		孫 衝 秀			



江蘇省各製蠶場所原有名稱及採用商標一覽表

虎嚙一場	游擊團	求生	并溪東場	并溪西場	東吳	大有一場	吳縣	壬戌館	誠正	永生	惠山	亞賓	錫山	裕農	永言
虎嚙第一蠶種製蠶場	游擊團蠶種製造場	求生育蠶製種所	并溪蠶種製造場東場	并溪蠶種製造場西場	東吳蠶種製造場	大有第一蠶製造場	壬戌館蠶種製造場	壬戌館蠶種製造場	誠正蠶種製造場	永生蠶種製造場	惠山蠶種製造場	亞賓蠶業研究所	錫山蠶種製造場	裕農蠶種製造場	永言蠶種製造場
牛牌	壽星商標	金錢牌	全上	塔牌	和合牌	虎牌	尚未定有商標	三鳳商標(即三五分館)	馬蠶牌	二泉牌	亞賓商標	錫山牌	財神牌	雙兔牌	

大有蘇場	保康	大雲	林家	于園	新蘇農場	合興	游擊團合作原種場	省立女蠶	三吳	虎嚙二場	培生館	培生館	馬牌
大有蘇場分場	保康蠶種製造場	大雲蠶種製造場	林家蠶種製造所	于園蠶種製造場	新蘇農桑林牧場蠶桑部	合興蠶種製造場	游擊團合作原蠶種製造場	江蘇省立女子蠶業學校	三吳蠶種製造場	虎嚙第二蠶種製蠶場	培生館	培生館	馬牌
虎牌(秋季停辦)	萬年青牌	雲龍牌 現已改名為吳越	鹿牌	金魚牌	鵝橋商標	金蟾商標	交來一二化袋製原種及夏秋框製原種紙兩種背面均印有錄書該場場名方印一顆	江蘇省立女子蠶業學校 印有利書游擊團女子蠶業學校紅色方印	飛人牌商標	牛牌	牛牌	牛牌	牛牌





江蘇省各製種場所春期原原種蠶數及收繭量繭層量統計表

崑山	大有二場	大有第二蠶種	虎牌
崑山	崑山合作農場	製種場	飛虎牌
丹江	江南蠶種製造場	無敵牌	

淮陰	淮陰農校	江蘇省立淮陰農業學校	連紙正面角上印有盾形
儀徵	協和	協和蠶種製造場	花邊內篆書淮農二字
			三角牌

附註 本表以呈准立案者為限其餘概不列入

江蘇省各製種場所春期原原種蠶數及收繭量繭層量統計表

省立女蠶	場名	品種名	系統	蛾數	收繭量	繭層量
	望月	中國	一八蛾	二〇・四〇	五・九八	
	昭和	全上	七	八・五〇	五・八九	
	新白	全上	一〇	一三・二〇	五・八九	
	支一〇一	全上	一三	三一・一〇	五・九五	
	意新元	全上	一六	二二・〇〇	六・七八	
	支九	全上	三五	五二・八〇	七・二〇	
	支一〇三	全上	六	七・一四	七・二一	
	支五	全上	一八	二二・一〇	六・八三	
	新元	全上	一九	二二・一二	六・一九	

諸桂	全上	支四	全上	以上原原種
三二	五〇・〇〇	一三	一八・一一	七・五〇
一六	一八・〇〇	三八	四五・八〇	五・九八
三〇	三九・六〇	三〇	三八・六〇	五・九〇
五〇	六八・一二	五〇	六八・一二	七・二一
一〇	七・二〇	一〇	七・二〇	五・九五
一五〇	一九六・二四	一五〇	一九六・二四	六・八二
四五八	六七五・二四	四五八	六七五・二四	六・八六







江蘇省各製種場所春期原原種原蠶種製成數量及檢查成績統計表

										淮陰	農校
諸桂	一四一	四〇	三〇五二	一・〇六	二二〇二	二五					
諸桂	一五一	二二八	二二四六〇	一・八八一	〇七九五二	〇三					
諸桂	一六一	二三八〇	二七四四〇	二・八四二	〇八七〇	五九二					
支四	二七一	二四	一九三二	二・八〇	一三九二	三九					
支四	一八一	三六	二六三二	二・九三	二一三〇	六一					
意新元				〇・〇〇	二張	〇					以下係原種計一七張
法新元				〇・〇〇	五	〇					
諸桂				〇・〇〇	四	〇					
支九				〇・〇〇	一	〇					
新元				〇・〇〇	三	〇					
新長				〇・〇〇	二	〇					
意新元				〇・〇〇	一四	〇					以下係原種計八五張
法新元				〇・〇〇	一三	〇					
金黃				〇・〇〇	九	〇					
諸桂				〇・〇〇	九	〇					
新元				〇・〇〇	一〇	〇					

三五館	支四	一		三二六二張	二・三〇	三〇八九	七三	計三〇六張 (內白元七八張係即時浸酸原種)
壬戌館	支九	一〇	一	四〇	〇・一九	五八三二	一一	計三二五張
	望月	二	二	一〇	二・一四	二〇八		除目力淘汰外淨計三〇八蛾以上共計四一八張
	昭和	二	二	一六	一・〇七	三三六		除目力淘汰及夏用外淨計三三六蛾
	支一〇	二	二	一六	一・七九	五六〇		除目力淘汰及夏用外淨計五六〇蛾
	支一〇	二	二	四〇	一・八一	二四六四		除目力淘汰外淨計二四六四蛾
	諸桂	一	一	三〇	一・四八	一三〇八		除目力淘汰外淨計一三〇八蛾
泮野園意新元		一	一	五〇	一・四五五	一三二		除目力淘汰外淨計五一三二蛾
農一號					〇・〇〇	四	〇	
×諸桂					〇・〇〇	四	〇	
法新元					〇・〇〇	四	〇	
意新元					〇・〇〇	四	〇	
諸桂×					〇・〇〇	二	〇	
新元					〇・〇〇	二	〇	
諸桂×					〇・〇〇	六	〇	
法新元					〇・〇〇	八	〇	
支九					〇・〇〇			
新長					〇・〇〇			

江蘇省各製種場所春期原種原蠶種製成數量及檢查成績統計表



江蘇省 蠶業 試驗場 原種部	支四號	支五號	支九號	支二〇一	支二〇二	支二〇三	支二〇三	支二〇三	支二〇三
新元	一	一	一	一	一	一	一	一	一
九五	一九六	一一一五	一三九二	二二二二	二二二二	二二二二	二二二二	二二二二	二二二二
六六二 蛾	一九九五	九六三〇	二五八九七	九七五一	九七五一	九七五一	九七五一	九七五一	九七五一
一・三三二	二・五〇	〇・八七	二・一〇	〇・八一	〇・八一	〇・八一	〇・八一	〇・八一	〇・八一
六七三 蛾	五五九四〇〇	九五四六	二五四四	九六七三	九六七三	九六七三	九六七三	九六七三	九六七三
六 蛾	八四	八四	五四六	七九	七九	七九	七九	七九	七九
共計合格二七八九張	(每張二四蛾計不滿一張在十蛾以上者概作一張論)								
即時浸酸夏種三〇張	即時浸酸夏種四〇張擬又充冷藏浸酸秋種六張以毒率超過規定降為普通種擬充春種用一五三張毒率超過規定降為普通種擬充春種用即時浸酸夏種一〇張又擬充春種用五六張毒率超過規定降為普通種擬充春種用一三一張毒率超過規定降為普通種								

附註 尚有正大一場因成績不佳自願淘汰

### 江蘇省各製種場所春期普通種蠶量及收購量統計表

場名	品名	種名	蠶量	收購量
民生	支一〇九	新白	三三・一三四七二二・一〇	斤 二二・一〇

江蘇省各製種場所春期原種原蠶種製成數量及檢查成績統計表



江蘇省各製種場所春期普通種蠶量及收繭量統計表

無錫	三五館	新華	安定	胡氏初中	永泰	豫農	東亭	大隆	大生	大中華	豐年	精益	舜耕	
支四	支四	支五	品元	新	支四	支四	支九	支四	支四	支四	支四	支四	支一	
新新元	一〇·五·九 一〇·五·九 一〇·五·九 一〇·五·九	一〇·五·九 一〇·五·九 一〇·五·九 一〇·五·九	三元 三元 三元 三元	新元	一〇·九 一〇·九 一〇·九 一〇·九	一〇·九 一〇·九 一〇·九 一〇·九	一〇·九 一〇·九 一〇·九 一〇·九	一〇·九 一〇·九 一〇·九 一〇·九	一〇·九 一〇·九 一〇·九 一〇·九	一〇·九 一〇·九 一〇·九 一〇·九	一〇·九 一〇·九 一〇·九 一〇·九	一〇·九 一〇·九 一〇·九 一〇·九	一〇·九 一〇·九 一〇·九 一〇·九	新元 昭 和
七·三〇	四八·〇	一〇·三五	一〇·八三	七·二〇	二·三·九三	一·二·八八	一·六·〇〇	九·一二	一·八·〇	四·一·〇	一·一·九〇	六·四·五	九·八〇	
一六二七·〇〇	一一〇二八五·〇三	一八二五·〇〇	一六七九·〇〇	一四五〇·〇〇	四七一六·〇〇	八五七二七·〇〇	三三五〇·一二	二二二二·〇〇	四二五四·〇〇	七三三四·一三	二〇〇一·六〇	一六二七·〇〇	八〇〇·〇八	

江蘇省各製種場所春期普通種蠶量及收購量統計表

興華	萬生	翼農	永言	裕農	錫山	亞賓	永生	三五分館	壬戌館	大有一場	東吳	葑溪西場
支一〇〇	支一〇〇	支一〇〇	支一〇〇	支一〇〇	支一〇〇	支一〇〇	支一〇〇	支一〇〇	支一〇〇	支一〇〇	支一〇〇	支一〇〇
新新元	新新元	意新元	新元	改良新元	日一〇七六	壹新元	諸元	四	壹新元	新元支金黃	意新元	支一〇一
一四·九六三八〇六·〇〇	六·四〇一四七八·二〇	一六·九〇四二六七·〇九	三·二五 四九五·〇〇	一·六二二六四一·〇〇	一九·四〇五四七一·〇〇	三·六四 五二九·〇〇	一九·三八 四三九八·四〇	一〇·一三二八〇六·〇〇	一二·〇〇二九一五·〇〇	三九·八〇八四〇七·一一	一八·〇〇三八二〇·〇〇	一四·八〇三〇二九·一三

江蘇省各製種場所春期普通種蠶量及收繭量統計表

鎮江女職	仁永	光華一塲	大有繭場	大雲	林家	新絲震場	合興	省立女蠶	三吳	虎溪二場	培生館	虎溪一場	游野關	求生	對溪東場
元晶 白元	支 一〇四 三	支 九	支 五	支 九	支 一〇 一	支 一〇 一	支 四	支 一〇 一	支 四	支 一〇 一	支 九	支 一〇 一	支 一〇 一	支 一〇 一	支 九
	元 白	支 一〇一	新 白	新 白	新 白	新 白	支 五	新 白	支 五	諸 元	支 一〇一	支 一〇一	諸 元	新 元	支 九
一六·七 六九四 四九一·〇 六	七·五 六一六 八四·〇 〇	七·八 四二二 〇四·一 四	七·一 〇一五 一九·〇 〇	二·七 〇五二 四·〇 〇	七·二 〇二四 六八·〇 〇	三·九 五八六 一四五·〇 〇	一六·八 〇三四 六〇·七	二一·〇 一〇二 四九·〇 二	一一·八 九二一 九三·〇 〇	二二·九 〇四五 四八·五	一一·九 〇二六 〇八·一 一	一一·二 二一九 三六·〇 〇	二一·〇 〇五一 八九·〇 八	二二·九 〇三〇 五五·〇 〇	二二·四 〇四〇 九八·〇 〇

江蘇省各製種場所春期普通種蠶量及收購量統計表

天 一	啓 明	天 豐	大 福	鵝 洲	大有第六 分場	大有第六 分場	大有第六 分場	大有第六 分場	大有第六 分場	光華二場	永 和	裕 民	永 安	東 南
支 一〇 〇	支 五〇 四	支 四〇 九	支 四〇 九	支 一〇 九	支 一〇 九	支 一〇 九	支 一〇 九	支 一〇 九	支 一〇 九	支 一〇 九	支 一〇 九	支 一〇 九	支 一〇 九	支 一〇 九
日 一〇 七	新 元	諸 桂	賦 三號	新 白	諸 桂	諸 桂	諸 桂	諸 桂	新 元	支 一〇 一	昭 和	日 一〇 一	昭 和	新 白
八 ・四 九	一 七 ・二 〇	一 三 ・三 〇	二 九 ・五 三	一 一 ・三 四	八 ・〇 〇	五 ・〇 〇	一 二 ・〇 〇	二 〇 ・〇 〇	九 ・〇 〇	二 七 ・七 〇	二 七 ・七 〇	五 〇 ・七 八	四 ・七 〇	一 一 ・二 七
一 五 八 三 ・〇 八	三 一 三 一 ・〇 〇	二 五 二 三 ・〇 〇	五 三 一 九 ・〇 二	一 六 〇 八 ・〇 二	一 四 六 〇 ・〇 〇	九 五 〇 〇 ・〇 〇	二 三 四 〇 ・〇 〇	四 〇 〇 〇 ・〇 〇	一 九 六 二 ・〇 〇	五 三 四 一 ・〇 〇	五 三 四 一 ・〇 〇	八 八 二 ・〇 八	一 四 〇 ・〇 〇	二 三 二 五 ・〇 〇

江蘇省各製種場所春期普通種蠶量及收繭量統計表

江陰	業公所	支四·五·九	新元	一三·五七三	一三四·一四
友聲一場	支九 諸桂	新元	三五·九五六	七二〇·一一	
友聲二場	支九 諸桂		一二·〇〇三	三七七·〇五	
阜豐	支五·四·九	新元 諸桂	一六·四〇三	六〇一·一二	
太和	支四·九		一一·五四二	三三五·〇〇	
同人	支四·九	支二〇·一	一七·七〇三	一四六·〇〇	
東亞	支一〇·三	日一〇·七	一六·七五三	五二〇·〇八	
正大	支四·五·九	新元 中白	五二·三二八	三〇四·〇〇	
鎮金	支九·〇·一	新元	四·〇〇一	一三五·〇〇	
雲間	支九		七·六〇一	三六〇·〇〇	
大有農場	新元		〇·八二	一五七·〇〇	
厚生	支四·九	新元	二·一〇	四〇八·〇四	
大有二場	諸桂	新元	三六·〇〇	六六四·〇二	
崑山台	法新元	支五·九	昭和一號		
什農場	品元	支一〇·一	元日一號	七·一三一	八一三·一〇
江陰	支四·〇·一	新元	昭和	九·九〇二	二七六·〇〇

淮南農校	支九 錫元 新元	大元 諸桂	二·六九	五八七·一五
協和	支四 九		三·八三	七六九·〇〇
利農	支四·五 支一〇二	新白	三·六五	三五五·〇四
雙利	白元		五·四八	一二七三·〇〇
民興	支四·五 支一〇二	新白	一〇·五〇	一九四六·〇八
振興	銀波 四·五·九	新元	五·九六	九三六·〇六
益友	支九·一 支一〇一	新元 新白	七·一六	二四〇〇·〇〇
生(無錫)牛	日一〇七 支四	大青熟 支四	六·九五	一五四六·〇〇
長豐	支九 支一〇一	中白	一四·二四	三二〇〇·二三
大成	日一〇 支四	〇〇七	一一·〇六	一六五四·〇〇
大新	支四 支一〇一	新元 新白	一七·二四	三七二二·〇三
錫山分場	日一號 支四		一·二〇	一八一·〇〇
統一	支四·五 支一〇三		五·四四	四六六·〇一
蜚聲	支四·九 支五·九	新元 諸桂	三·五八	六三五·〇〇
東南農場	支一〇一 支一〇三	新元 正白 昭 和 形 諸桂	三·六三	六〇二三·〇〇

江蘇省各製種場所春期普通種蠶量及收購量統計表

江蘇省各製種場所春期普通種蠶量及收購量統計表

鎮金二場	支九	九·〇〇二六四〇·〇〇
求新	支四·五·一一	六·六九一三二一·〇五
世芳	支一〇二 元白	一三·八〇三八一六·〇〇
本立	新元	一·四七三一九·〇〇
農友	支九〇二 新白	四·七〇一一九〇·〇〇
餘農	支一〇九 諸桂 新白	八·五五七四六·〇〇
成年	支一〇九 日一〇七	四·〇〇六〇二·〇〇
生(揚中)	支一元 支一〇三	七·四五二三二九·〇〇
九峯	支九	二·八〇四五六·〇〇
萍記	支九	六·五〇二二〇·〇〇
振澄	支一〇三 支四·五·	一一·七五二四一九·〇〇
事豐	支一〇一 新白	一〇·三四二八〇六·〇四
樂天	支四·五·一一 三華白 歐支分編白	八·二二一一二六·〇〇

合計	一三八二一〇 三四此係各 場汰淨蟻其 在某一批內 汰一部分而 註明分量者 照全量加入	二七七七三・六二
----	--------------------------------------------------------------	----------

江蘇省各製種場所春期病蠶劣繭停止製種統計表

項 目	場 名	原 種 名	區 數	蛾 數	普 通 種 名	批 數	蟻 量	停 止 原 因	備 致
大成	大新				支四	二	二・三〇兩	六%以上	
					日一〇	五	〇・四三	六%以上	
					支四	五	一・〇五	七%以上	
					支九	九	三・三五	七%以上	
錫山		支〇	二	二				不齊	
		支〇	二	二				全上	
		支〇	二	二				全上	
		支〇	二	二				全上	
		支〇	二	二				全上	
永生	新	支白	六	六	支中	五	三・五二	七%以上	
		支〇	六	六	支白	五	三・〇六	全上	
		支〇	六	六	支〇	五	三・〇三	全上	
		支〇	六	六	支〇	五	三・〇三	全上	
大中華	支	支九	四	四				少數空頭	

江蘇省各製種場所春期病蠶劣繭停止製種統計表













無錫	無錫	無錫	無錫	無錫	無錫	無錫	無錫	無錫	無錫	無錫	無錫	無錫	無錫	無錫	無錫	無錫	錫無
大新	大成	東亭	三五館	錫山	民興	亞賓	安定	永生	永泰	錫山分場	興華	長豐	大中華	大隆	大隆	益友	益友
新橋	禮社	東亭	寺頭莊	桐江橋	蘇家灣	西水關	堰橋村前	後陽前	榮巷	八士橋	張溇橋	洛社洪口	洛社	東新塘橋	山小巷	安鎮嵩	安鎮嵩
一三一八	九二〇二	一三二六五	一九九五三	一六五一四	一〇二二三	五八一	一五〇七	一六四四	一五七四八	五三〇	九一三五	六八八〇	一四二四四	八三一三	二九四三	二九四三	二九四三
六·七	七·二	八·三	八·六	八·八	九·二	九·三	九·七	一〇·八	一一·三	一一·四	一一·五	一一·七	一一·九	一二·二	一三·四	一三·四	一三·四

吳縣	吳縣	吳縣	吳縣	吳縣	吳縣	吳縣	吳縣	吳縣	吳縣	無錫	無錫	無錫	無錫	無錫	無錫	無錫	無錫
新蘇農場	省立女蠶	東南農場	壬戌館	游墅關	虎嘜一場	林家	大有農場	求生	大雲	萬生	民生	翼農	裕農	雙利	新華	新華	新華
烏鵲橋弄	游墅關	留園馬路	全前	全前	全前	游墅關	齊外橋街	錢萬里橋	烏鵲橋弄	榮巷	石塘灣	嚴家橋	對莊	大俞巷	堰橋	堰橋	堰橋
七二七六	五二五八	一三二六六	一三二五二三	一二四九四	五四一〇	四一一二	四七〇六	九二九五	一一〇九	三〇五五	一二八四五	七〇九九	八四〇六	六四九三	四〇六三	四〇六三	四〇六三
四·〇	四·九	五·一	五·三	五·九	六·九	一〇·〇	一四·四	一六·三	二六·四	二·四	二·六	二·六	三·一	三·五	三·七	三·七	三·七

江蘇省各製種場所春製秋種數址及平均毒率統計表

江蘇省各製種場所春製秧種數量及平均播率統計表

吳縣	大有一場	許墅關	三一六九	三·六
吳縣	虎曝二場	胥門外	九七一	三·四
吳縣	葑溪西場	南船舫巷	一一九一七	二·七
吳縣	培生	錢高里橋	一〇〇六七	二·〇
丹徒	仁永	車站下琴園	四六一五	一八·〇
丹徒	東南	渣滓車站	八四一三	一六·二
丹徒	光華一場	樂師巷	六〇〇〇	一五·〇
丹徒	裕民	四擺渡	三一九二六	八·二
丹徒	世芳	樂師巷	一五九〇四	七·八
丹徒	永和	四擺渡	一九七〇四	四·〇
丹徒	光華二場	太平橋	六二〇七	二·四
丹徒	鎮江女職	雙井巷	一三八〇〇	一·八
江陰	江陰公所	西門外	五九二	三八·六
江陰	振澄	璜塘鄉	四八九七	一六·二
江陰	天豐	岐風戈莊	一九八六	一五·二
江陰	啓明	馬鎮	二〇三五	一三·〇

江陰	天一	北曾家橋	二〇八三	一一·五
江陰	大福	長涇	一三二六八	六·六
武進	樂天	漕橋	二二七五	二八·四
武進	餘農	全前	一六二八	一八·五
武進	東亞	大北門外	八〇一七	七·九
武進	甯豐	老天地壇南	七〇二九	六·四
武進	同人	戴溪橋	八九九三	一·九
金壇	正大	石馬橋	二三六四三	一五·三
金壇	鎮金山	東門王祠	二二七二	九·〇
崑山	崑山台	石皮弄	五六六七	一·〇
崑山	大有二場	大西門外	二四七四六	〇·三
揚中	生	鎮海庵	一九九八	一九·九
宜興	鴉洲	和橋	三八〇〇	九·五
南京	農友	中華門外	二八三二	二·九
丹陽	江	板橋鎮	三四七六	二·一
溧陽	咸年	南門歌歧村	一七二〇	〇·四

附註 春製夏及春製春之提先檢查者(即與春製秋同檢者)其數量見江蘇省各製種場所普通種製造總譜及核發合格證統計表

### 江蘇省各製種場所春製春普通種檢查成績統計表

場名	批號	組別	品種名	春製春數量	毒率	折扣率	合格張數	合計
民生	一五		支九	一五〇〇張	〇・四〇%	一〇〇・〇〇	一五〇〇張	一七五〇張
精益	一六		支九	二五〇	〇・〇〇	一〇〇・〇〇	二五〇	
	一	9	支九	二四〇	六・〇六	九三・九四	二二五	六四八
	二	2	全上	一一〇	一五・五八	八四・四二	九三	
	六	1	支四	一一六〇	五・〇〇	九五・〇〇	一一〇	
	九	9	支九	二四〇	八・四〇	九一・六〇	二二〇	
豐年	一三	18	支五	二二一	五三・二一	〇	〇	
	三	8	支九	三三〇	一五・七六	八四・二四	二七八	三六〇九
	五	5	全上	一七三	八・九五	九一・〇五	一五七	
	六	6	支四	六二五	二七・一六	七二・八四	四五七	
	七	7	全上	一〇〇四	一一・一三	八八・八七	八九二	
	八	8	支五	一四二八	一九・〇八	八〇・九二	一一五五	

江蘇省各製種場所春製春普通種檢查成績統計表





興華	一	六	六	五	四	四	三	二	一	無錫	一	一	六	五	四	三	二	七	七
		6	6	5	4	4	3	2	1		甲	歐	乙五	甲二	乙二				
	支九	支四×新元	支四	新元	支四×新元	支四	新元×支四	全上	新新元	支四	歐支白	支五	支四	支五	支九×支五	支九			
	一一四三	一〇〇	一二三四	一二四二	二二六	一三六七	一八五	六三〇	五〇〇	四〇三二	六三〇	四〇二五	三四五三	三九九三	一六〇	六五四			
	四·二〇	二九·三〇	二七·四〇	二五·三〇	二五·八〇	二一·八〇	二二·九〇	二三·五〇	二五·二〇	五·六七	五·一〇	二·〇三	四·二〇	三·八〇	〇·七五	〇·一五			
	九五·八〇	七〇·七〇	七二·六〇	七四·七〇	七四·二〇	七八·二〇	七七·一〇	七六·五〇	七四·八〇	九四·三三	九四·九〇	九七·九七	九五·八〇	九六·二〇	一〇〇·〇〇	一〇〇·〇〇			
	一〇九五	七〇	八八八	九二七	一六〇	一〇六九	一四三	四八二	三七四	三八〇三	五九八	三九四三	三三〇八	三八四一	一六〇	六五四			
	三九五七								四一三					一五四九三					

江蘇省各製種場所春製春普通種檢查成績統計表

江蘇省各製種場所春製春普通種檢查成績統計表

二	全上	五三五	四·五八	九五·四二	五一〇	
三	全上	一一七三	四·九二	九五·〇八	一一一五	
四	全上	四二三	二五·一七	七四·八三	三二七	
五	新元	一九九	三〇·〇〇	七〇·〇〇	一三九	
五	全上	二〇〇	三六·五〇	〇	〇	
五	全上	五八七	三四·四六	〇	〇	
六	全上	九九八	二七·三一	七二·六九	七二五	
七	全上	一九七	七五·八〇	〇	〇	
七	全上	六八	一八·三〇	八一·七〇	五六	
七	全上	二〇〇	四五·二三	〇	〇	
四	諸桂×意新元	八三七	〇·二六	一〇〇·〇〇	八三七	七八二二
八	全上	七〇〇	〇·一八	一〇〇·〇〇	七〇〇	
一四	支四×支五	一〇〇〇	一·〇〇	一〇〇·〇〇	一〇〇〇	
一五	全上	六一五	〇·四三	一〇〇·〇〇	六一五	
一六	諸桂×支五	八七九	一·七三	一〇〇·〇〇	八七九	
一七	支五×諸桂	四二〇	二·八〇	一〇〇·〇〇	四二〇	

東	一	支	二二二三	〇・三三	一〇〇・〇〇	二二三	一七〇五四
吳	四	金黃	六〇〇	一一・三〇	八八・七〇	五三二	
	二	不入丁)	五五〇	三・〇一	九六・九九	五三三	一〇六五
大有	四	全上	二四三七	四・七七	九五・三〇	二三二	
	三	支五×支四	一六四二	四・〇五	九六・〇〇	一五七六	
	二	全上	九二三	一・二四	一〇〇・〇〇	九二三	
誠正	一	支四×支五	一八九七	二・六一	一〇〇・〇〇	一八九七	六七一八
	一三	支四	五七七	六・六〇	九三・四〇	五三九	
永生	六	日一號	七三六	一〇・八〇	八九・二〇	六五七	一一九六
	10×1	金黃×歐黃	一〇〇	〇・九四	一〇〇・〇〇	一〇〇	
亞實	1×10	歐黃×金黃	九〇	二・二七	一〇〇・〇〇	九〇	一九〇
	四	全上	四六三	一・三〇	一〇〇・〇〇	四六三	
裕農	三	新元	二三一九	一・八一	一〇〇・〇〇	二三一九	二七八二
	一一	全上	六八三	〇・〇〇	一〇〇・〇〇	六八三	
	九	全上	五六〇	〇・〇〇	一〇〇・〇〇	五六〇	
	一八	支五×諸桂	二二一八	〇・七三	一〇〇・〇〇	二二一八	

江蘇省各製糖場所春製春普通種檢查成績統計表

江蘇省各製種場所春製春普通種檢查成績統計表

六	二	一	四	三	二	一	一	九	八	七	六	五	四	三	二
6	2	1	13	7	17	4	1B	3	1	3	2		1	2	1
新元	全上	支九	全上	支九	全上	諸桂	支九	支九	全上	新元	支九×諸桂	諸桂×支九	支五	諸桂	全上
八〇一	一三一〇	四〇九	三五五〇	四〇二〇	四五六三	四四六九	六九〇	一九六五	二〇一一	二一六五	一五〇〇	一三五九	一八二七	一九八五	二二一九
〇・〇〇	五・二五	一・六六	五・四五	一・九〇	二・七八	一・〇九	一・一九	四・六〇	〇・二五	二・二九	一・四六	二・一二	〇・七二	〇・六八	〇・三四
一〇〇一〇〇	九四・七五	一〇〇・〇〇	九四・五五	一〇〇・〇〇	一〇〇・〇〇	一〇〇・〇〇	一〇〇・〇〇	九五・四〇	一〇〇・〇〇	一〇〇・〇〇	一〇〇・〇〇	一〇〇・〇〇	一〇〇・〇〇	一〇〇・〇〇	一〇〇・〇〇
八〇一	一二四一	四〇九	三三五六	四〇二〇	四五六三	四四六九	六八〇	一八七五	二〇一一	二一六五	一五〇〇	一三五九	一八二七	一九八五	二二一九
		二四五				一六四〇八	六八〇								

江蘇省各製種場所春製春普通種檢查成績統計表

游野關	一	1	諸桂	二三八	一·四五	一〇〇·〇〇	二三八	一〇二一八
	一二三合		諸桂×新元	三四七四	〇·六一	一〇〇·〇〇	三四七四	
	四		新元	三〇二	〇·〇〇	一〇〇·〇〇	三〇二	
	四五六合	1	新元×諸桂	三三〇九	〇·七六	一〇〇·〇〇	三三〇九	
	八七合	2	諸桂	二二三九	一·〇一	一〇〇·〇〇	二二三九	
	九		新元	二四〇	二·五八	一〇〇·〇〇	二四〇	
虎嚶一場	一三	3	全上	三三七	六·一三	九三·八七	三一六	
	一	(21)	支九	一五〇	〇·〇〇	一〇〇·〇〇	一五〇	一五〇
培生館	三	(3)	支九	六〇二	〇·七六	一〇〇·〇〇	六〇二	三五一五
	四		全上	二五八	〇·四四	一〇〇·〇〇	二五八	
	五	(4)	全上	五六五	一·一二	一〇〇·〇〇	五六五	
	六	(6)	全上	二〇九〇	〇·二八	一〇〇·〇〇	二〇九〇	
虎嚶二場	一〇	49	諸桂×新元	四〇八	三〇·〇〇	七〇·〇〇	二八五	八九七
	一四	50	新元×諸桂	六一二	二·七七	一〇〇·〇〇	六一二	
	一	1	支四	一〇三五	〇·七〇	一〇〇·〇〇	一〇三五	八四〇〇
三吳	三	3	全上	一七四一	一·七〇	一〇〇·〇〇	一七四一	

江蘇省各製種場所春製春普通種檢查成績統計表

二一	二〇	一九	一八	一七	一六	一五	一四	一三	一二	一一	一〇	九	二	五	六
													2	4	5
全上	全上	諸桂×新元	全上	全上	全上	全上	全上	諸桂×赤熟	全上	全上	全上	赤熟×諸桂	全上	支五	全上
三九四	九九一	九一九	九五五	九九二	七七九	八二三	七三六	八六二	八〇〇	八八〇	六四〇	六三九	八六〇	二〇七九	二六八五
八·六〇	四·八〇	三·八〇	三·二〇	二·七八	二〇·三〇	一二·四〇	一八·四〇	二一·三〇	〇·五三	二·七三	〇·七六	二·〇〇	一·五二	一·九〇	〇·三〇
九一·四〇	九五·二〇	九六·二〇	九六·八〇	一〇〇·〇〇	七九·七〇	八八·六〇	八一·六〇	七八·七〇	一〇〇·〇〇	一〇〇·〇〇	一〇〇·〇〇	一〇〇·〇〇	一〇〇·〇〇	一〇〇·〇〇	一〇〇·〇〇
三六〇	九四三	八八四	九二四	九九二	六二一	七二九	六〇〇	六七八	八〇〇	八八〇	六四〇	六三九	八六〇	二〇七九	二六六五
												一三八一六			





江蘇省各製種場所春製春普通種檢查成績統計表

光華二場	三	A 10	晶元	一二九九	四·六五	九五·四五	一二三九	一二三九
	一〇	1. 2.	喜元	七三〇	〇·〇〇	一〇〇·〇〇	七三〇	
	三	9.	晶元	八七〇	一·八八	一〇〇·〇〇	八七〇	
	二	7. 4. 5. 6.	全上	二七〇〇	〇·二七	一〇〇·〇〇	二七〇〇	
永安	一	1. 2. 3.	支四	一五〇〇	〇·〇八	一〇〇·〇〇	一五〇〇	五八〇〇
鎮江女職	三七	37	晶元	五八一	二·八二	一〇〇·〇〇	五八一	五八一
	二	庚壬	全上	八二〇	〇·二七	一〇〇·〇〇	八二〇	
仁永	一	甲·丙	喜元	六四五	〇·二三	一〇〇·〇〇	六四五	一四六五
光華一場	三	A 2	晶元	二六〇〇	〇·五一	一〇〇·〇〇	二六〇〇	二六〇〇
	一六	4	支四	四〇〇	二·二三	一〇〇·〇〇	四〇〇	
	一七	3	支五	一五〇	〇·〇〇	一〇〇·〇〇	一五〇	
	一四	3	全上	一五〇	〇·八一	一〇〇·〇〇	一五〇	
	一二	2	支四	一六四	〇·〇〇	一〇〇·〇〇	一六四	
	一〇	3	支五	七一	三·七九	九六·二一	六八	
	八	1	全上	四七	〇·〇〇	一〇〇·〇〇	四七	
	七	1	全上	二二〇	〇·六二	一〇〇·〇〇	二二〇	

業江 公陰 所商	一	一〇	九	八	七	六	四	二	一	一	二	一	四	三	二	一
		(1)	(1)	(2)	(1)	(1)	(2)	69	77	88	七八	三九	三〇	八	二一	一
	日支九	支九	支四	日支九	許支九	支四	許支九	支九	諸桂	支九	支九	諸桂	諸桂	全上	新元	諸桂
	三五三	三二〇〇	八四	四〇〇	三〇〇	二二〇八	一九〇〇	五二三〇	一三六三	五二〇〇	四八五一	四八一三	三〇三一	三一三四	四八八八	三八〇九
	二・三四	二・四一	一・二六	五・一二	二・五七	三一九四	二・八九	二・〇一	二・〇〇	二・二七	一・七九	〇・三八	一・六二	一・五六	〇・二三	〇・〇三
	一〇〇・〇〇	一〇〇・〇〇	一〇〇・〇〇	九四・八八	一〇〇・〇〇	九六・〇六	一〇〇・〇〇	一〇〇・〇〇	一〇〇・〇〇	一〇〇・〇〇	一〇〇・〇〇	一〇〇・〇〇	一〇〇・〇〇	一〇〇・〇〇	一〇〇・〇〇	一〇〇・〇〇
	三五三	三二〇〇	八四	三八〇	三〇〇	二二二一	一九〇〇	五二三〇	一三六三	五二〇〇	四八五一	四八一三	三〇三一	三一三四	四八八八	三八〇九
	七〇六二						七九八五		六五九三	五二〇〇		九六六四				一四八二六

江蘇省各製種場所春製春普通種檢查成績統計表





江蘇省各製種場所春製春普通種檢查成績統計表

太和	一	19	諸桂	四二一	一·九〇	一〇〇·〇〇	四二一	八〇〇六
	一九	18	支九×支四	二〇六	六五·六四	〇	〇	
	一八	17	支九	二五二	六九·一五	〇	〇	
	一七	16	支四×支五	八四二	五二·七一	〇	〇	
	一六	15	支四×支四	四〇二	六二·二九	〇	〇	
	一五	14	新元×支四	三二六	五三·三一	〇	〇	
	一四	13	支四	五三三	五〇·二一	〇	〇	
	一三	12	新元×支四	二七三	五九·七六	〇	〇	
	一二	11	支五×支四	六六七	七一·五八	〇	〇	
	一一	10	支四×新元	五六〇	二二·四〇	七七·六〇	四三四	
	一〇	9	全上	八一五	二六·二〇	七三·八〇	六〇一	
	九	8	支九	七三四	五二·三三	〇	〇	
	八	7	支四×新元	一三四五	二六·二九	七三·七一	九九一	
	七	6	新元×支四	五七七	二三·一〇	七六·九〇	四四三	
	六	5	支九	九三六	三〇·〇〇	七〇·〇〇	六五五	
	五		全上	一五四五	二〇·七〇	七九·三〇	一二二五	
			支四×新元					

江蘇省各製種場所春製春普通糧檢查成績統計表

二	(2)	全上	三九八	三〇〇	一〇〇・〇〇	三九八	
三	(3)	全上	四八五	三・二〇	九六・八〇	四六九	
四	(4)	全上	五七〇	一・四〇	一〇〇・〇〇	五七〇	
五	(5)	全上	四四五	一・九〇	一〇〇・〇〇	四四五	
六	(6)	全上	六九〇	一・〇〇	一〇〇・〇〇	六九〇	
七	(7) 1 (12)	全上	三七四八	一・一〇	一〇〇・〇〇	三七四八	
一〇	(1) (5)	支九	四三八	四・〇〇	九六・〇〇	四二〇	
二	(2) (3) (4) (6)	全上	八四五	一・八〇	一〇〇・〇〇	八四五	
一	一	支四	九二八	〇・〇〇	一〇〇・〇〇	九二八	四九一九
同人							
二	二	全上	一四一七	〇・五〇	一〇〇・〇〇	一四一七	
三	三	全上	三六九	〇・〇〇	一〇〇・〇〇	三六九	
四	四	全上	八四五	一・二六	一〇〇・〇〇	八五四	
五	五	全上	一三五	〇・四三	一〇〇・〇〇	一三五	
六	六	支四	二四一	一・二四四	八八・五六	一〇九九	二三一一
東亞							
一四	一四	支九	二七六	六・六三	九三・三七	二五八	
一六	一六	支四	二〇六	一六・六六	八三・三四	一七二	

江蘇省各製種場所春製春普通種檢查成績統計表

												正大	
五	六	七	八	九	一〇	一一	一二	一三	一四	一五	一六	一七	一七
							(28)	(25)	(24)	(22)	(18)	(12)	(6)
同	同	同	同	晶	同	新	同	同	支	支	支	同	同
上	上	上	上	元	上	元	上	上	四	九	四	上	上
五〇〇	五〇〇	五〇〇	五〇〇	五〇〇	一〇七〇	八四〇	一一五〇	七九九	一八六五	六九九	三〇五三	五八六	六九九
八・二九	一八・三二	一一・四三	一四・三二	一四・三五	九・一三	一〇・七九	六・一二	一三・六二	七・三八	一〇・七七	一二・八四	五・六一	一三・五〇
九一・七一	八一・六八	八七・五七	八五・六八	八五・六五	九〇・八七	八九・二一	九三・八八	八六・三八	九二・六二	八九・二三	八七・一六	九四・三九	八六・五〇
四五八	四〇八	四三九	四二八	四二八	九七二	七四九	一〇九七	六九〇	一七二七	六二四	二六六一	五五三	六〇五
						五六六五							九二六三

江蘇省各製種場所春製普通種檢查成績統計表

學生	警 閱									
	一	二	三	四	五	六	七	八	九	十
	1. 2.	3. 4. 5.	6. 7. 8. 9.	10.	11. 12. 13.	14.	15.	16.	17.	18.
新	全	全	全	全						
元	上	上	上	上						
八〇〇張	八七五	五〇〇	五〇〇	五〇〇	八四二	一〇〇	二二三	二六六	一三三	一〇〇
一·一四	二五·七二	一五·一一	三·九五	一二·七二	二四·三三	一·三〇	〇·〇〇	〇·五四	二·〇八	〇·〇〇
一〇〇·〇〇	七四·二八	八四·八九	九六·〇五	八七·二八	七五·六七	一〇〇·〇〇	一〇〇·〇〇	一〇〇·〇〇	一〇〇·〇〇	一〇〇·〇〇
八〇〇	六五〇	四二四	四八〇	四三六	六三七	一〇〇	二二三	二六六	一三三	一〇〇
一一五〇	四一〇〇					九六五				









	本立			餘農	成年					生(揭中)					九峯	率記		撥
		七		五	三	九	六	三	一	六	四	二	一	一	一	六	一	
	(1)				三						3	2	1	4.1, 5.2, 3.				
2)	全上	新元	支九	大諸桂	支九	全上	全上	全上	新元	全上	全上	全上	支九	支九	支四	支五		
	四〇〇	一六〇	八七五	一一一五	一一〇〇	七八四	四六三	四八六	八四	一九	四七七	二二〇	九〇四	二四〇〇	一一八三	一一五一		
	三・〇五	三・五七	一六・五七	七・四九	〇・八〇	五・四四	五・〇八	六・〇〇	四・八七	一・八〇	〇・〇〇	〇・五三	〇・〇〇	一二・七二	二〇・七七	九・七六		
	九六・九五	九六・四三	八三・四三	九二・五一	一〇〇・〇〇	九四・六〇	九四・一〇	九四・〇〇	九五・二〇	一〇〇・〇〇	一〇〇・〇〇	一〇〇・〇〇	一〇〇・〇〇	八七・二八	七九・二三	九〇・二四		
	三八八	一五四	七三〇	一一二四	一一〇〇	七四一	四三九	四五七	八〇	一九	四七七	二二〇	九〇四	二〇九五	一〇一七	一〇三九		
		一三八二		一八五四	一一〇〇				一七一七				一六一〇	二〇九五		二〇五六		

江蘇省各製種場所春製普通種檢査成績統計表

求新	一	丙	支四	上	八四〇	〇・三八	一〇〇・〇〇	八四〇	五二八九
	一	乙	全	上	一二五	二九・七二	七〇・三〇	八九	
	一	A	支四×支五		一〇五二	〇・八九	一〇〇・〇〇	一二五	
	二	甲	支五		一八二四	一一・一	一〇〇・〇〇	一〇五二	
	二	B	支五×支四		一〇〇四	〇・七〇	一〇〇・〇〇	一八二四	
	三	G	支一一×支五		五八八	一・七三	一〇〇・〇〇	一〇〇四	
	四	Ca	支四×支一一		七〇〇	六・〇二	九四・〇〇	五五二	
						八・二二	九一・七九	六四三	

江蘇省各製種場所夏製秋普通種統計表

場名	品種名	系統	蟻量	收蟻量	製成蠶種數量
東南農場	支一〇	新白中國	三・六〇	兩	
新蘇農場	華	白	同右	五・〇〇	一五〇・〇斤
虎摩第一	支〇二	昭和新白	同右	三・五八	五六六・〇
壬戌館	支二〇	新白	同右	四・〇〇	六七八・〇
許墅關	支二〇	昭和新白	同右	四・〇〇	八〇五・〇
求生	支一〇	一	同右	〇・八〇	一四〇・〇
					六三〇

正大	支二〇	新白	同右	一・七	新白	日本	六・九〇		
江大	支二〇	昭和新白	同右	一・五〇	昭和新白	中國	六・〇〇	九〇二・〇	六一七〇
崑山台	浙江	和	白	中國	日本	四・九〇	八三四・〇	二二六二	
培生館	白	元	同右	二・五〇	三〇〇・〇	二二三八			
大有二場	昭和新白	中國	六・〇〇	九〇二・〇	六一七〇				
大有二場	昭和新白	中國	六・〇〇	九〇二・〇	六一七〇				
大有二場	昭和新白	中國	六・〇〇	九〇二・〇	六一七〇				
大有二場	昭和新白	中國	六・〇〇	九〇二・〇	六一七〇				

長豐	浙江	華白	昭和中	中國	六·七六	九二一	〇二二	二二
大中華	支〇	昭和中	同右	七·四〇	四九四	〇	種蠶期自	行淘汰
(無錫)	華白	國富	日本	五·〇〇	五九四	〇	四一八	四
生	支〇	新日	中國	一·六〇	二二四	〇	五六七	
利農	支〇	〇〇	〇〇	〇〇	〇〇	〇〇		
無錫	支〇	〇〇	〇〇	〇〇	〇〇	〇〇		
三五館	新日	昭和白	元	同右	五·五〇	六四八	〇	〇〇〇

總計蠶量一二九·四三兩 收繭量一三三六七·六斤 製成蠶種五九九四四張

### 江蘇省各製種場所夏期病蠶劣繭停止製種統計表

場項	原種	區	通	批	蠶	停止原因		備致
						病蠶數	死籠數	
新蘇農	華白	又	〇·五〇	兩	〇%以上			全批一部分
大中華	支〇	〇〇	〇·四〇		〇%以上			軟化病
正大	支〇	〇〇	〇·三〇		〇%以上			發育不齊有軟化病
	支〇	〇〇	〇·八〇		〇%以上			有死蠶
	日〇	〇〇	〇·二〇		四〇%以上			眠中不脫皮
	日〇	〇〇	〇·八〇					發育不齊
	新元	〇〇	〇·六〇					

天一	新白	中白	同右	七·一五	八四〇	〇	四〇	九三
雙利	白	元	同右	一·九〇				
興華	一〇	新白	同右	二·六四				
錫山	華白	國富	中國	四·六〇				
豐年	支〇	望月	中國	四·五〇	七四九	五三一	三六	
友聲二場	新白	昭和中	中國	八·〇〇	九〇一	一四七	四一	

江蘇省各製種場所夏期病蠶劣繭停止製種統計表



江蘇省各製種場所秋期製造原種統計表

蠶		女		立		省									
一〇三	一〇一	新白	一〇一	望月	昭和二化	昭和二化	支一〇三	支一〇一	望月	昭和二化	新白	支一〇一	望月		
二化	二化	二化	二化	二化	二化	二化	二化	二化	二化	二化	二化	二化	二化		
七二四	六八〇	五二四	四一〇	三一〇	二九二	一一三	一七三	一四〇	一三一	一〇六	一〇三	九七六	一〇三〇		
八・四	一〇・三	一〇・五	九・七	一〇・〇	一〇・一	九・八	一四・〇	一三・〇	一三・〇	一五・〇	一五・六	二〇・九	九・四		
九四	一〇一	九二	一九	九七	一〇二	九七	八八	一五	一〇〇	九四	九三	一三〇	九三		
三・四	四・二	三・四	四・〇	三・四	三・五	三・七	六九	七五	七六	六八	六八	八一	七六		
五・五	四・九	五・〇	五・三	五・五	五・一	五・五	七四	七四	六四	八〇	八四	六三	五四		
白	白	白	白	白	白	白	白	白	白	白	白	白	白		
六三〇	一一四八	七九三八	八二六〇	三四七二	四三五四	一五四〇	六七二	一六二四	一七二八	一一〇〇	二〇八八	七二二	二一六二		
二・六	〇・七	二・四	一・七	一・六	一・四	〇・八	六四	一〇五	一八六	一三四	一〇四	一〇二	一八七		
五	九	二二	七二	二二〇	二〇六	一一三	一三〇	五二	〇・三	〇・五	〇・四	二一五	五八		
四四〇	六九九	二二二	二八五	二二〇	二〇六	一一三	一六八	二八	三三六	四〇八	五七六	二四二	六六		
一七八	四四四	五六一	二九八	一一三	一〇〇	三九七	四三二		一一〇	六五二	一三七二	二八五	六二		
程	主	檢	二	計	四	以	七	其	原	多	主	張	八	種	原
瑜	任	查	張	台	張	二	七	七	種	張	任	四	四	計	種



江蘇省各製種場所秋期製造原種統計表

和 永		場 二 有 大		部 種 原 場 驗 試 立 省							
改良 新白 二化	魁 元 一化	昭 和 二 化	支 一 〇 一 二 化	新 白 二 化	日 一 〇 七 二 化	支 一 〇 一 二 化	日 一 〇 六 二 化	新 元 一 化	支 四 一 化	支 八 一 化	諸 桂 一 化
		二 六 八 一 八 〇	一 七 〇 二 〇 〇	三 四 九	四 三 一 四	五 三 一 四	三 一 六	六 六	三 八 九	七	二 一 二 九
		六 五 三 〇 〇 六 八 白	六 五 二 九 〇 七 〇 白								
七 九 五	八 二 八	八 五 五 七	九 二 〇 六	三 九 三	二 〇 一	一 二 〇	五 五 一	九 三	一 五 八	三 〇 二	一 二 〇 一
〇 三 〇	〇 二 〇	〇 〇 〇 八 五 五 四	〇 〇 〇 九 二 〇 四	二 五 四	一 四 九	一 六 六	二 〇 〇	一 〇 九	二 二 三	三 〇 〇	二 四 〇 一 七 二
七 五 六	七 二 八			三 八 三	一 九 八	一 一 八	五 四 〇	九 二	一 五 四	二 六 三	
梅 程 有 任 查	主 檢 有 任 查	子 場 有 任 查 檢 張 一 大 主 檢	查 張 一 大 主 檢	查 張 一 大 主 檢	查 張 一 大 主 檢	查 張 一 大 主 檢	查 張 一 大 主 檢	查 張 一 大 主 檢	查 張 一 大 主 檢	查 張 一 大 主 檢	查 張 一 大 主 檢

附註 永和場原種因製法不合經令飭改為普通種嗣以該場一再聲稱爲今春自用絕不轉售於人姑准發給合格

證四〇〇枚

### 江蘇省各製種場所秋製春普通種統計表

場名	批號	組別	品名	總蟻量	總收繭量	製成數量	毒率	折扣率	合格數量	合計
民生	一		一〇一×一〇三	五·九四兩	八七四·二斤兩	一八五	二·六八%	八七·三二%	一六二張	二四九八張
	二		一〇三×一〇一			一七八	六·二四	九三·八六	一六七	
	二		支一〇三			二二四	一三·四二	八六·五八	一九四	
	三		支二〇三			一六〇	八·四五	九一·五五	一四六	
	四		新元×諸桂			二八五	二·九六	八七·〇四	二四八	
	四		新元			四八五	一·一六	八八·八四	四三二	
	五		諸桂×新元			二〇二	七·〇一	九二·九九	一八八	
	六		新元×諸桂			三二〇	六·三六	九三·六四	二九〇	
	七		諸桂×新元			三〇三	一·八九	八八·一一	二六七	
	七		諸桂			四四三	八·四七	九一·五三	四〇五	
舜村	一		支九	八·二〇	一五三六·〇	四一〇	五·一四	九四·八六	三八九	三五三五

江蘇省各製種場所秋製春普通種統計表

江蘇省各製種場所秋製春普通種統計表

三	二	一	九	八	七	六	五	四	三	二	一	五	四	三	二
		大中華									豐年				
支九×一〇一	全上	一〇一×支九	一〇一×新元	全上	一〇三×一〇一	一〇一×新元	一〇一×一〇三	全上	新元×一〇一	全上	一〇一×新元	全上	三白×晶元	全上	全上
		四·〇〇									五·三〇				
		八六二·六									九三六·五				
一二六二	一一〇〇	二二一八	三二五	八二九	二三七	八〇七	六二七	四五六	五四二	六〇四	九〇八	九〇三	三一三	六七三	一三八九
三·二二	二·八五	四·三九	二·一〇	一四·一三	二·一〇	二·五六	一·八〇	二·八四	三·〇五	一·四二	七·四一	五·六九	三·七七	〇·八八	四·九四
九六·七八	一〇〇·〇〇	九五·六一	一〇〇·〇〇	八五·八七	一〇〇·〇〇	一〇〇·〇〇	一〇〇·〇〇	一〇〇·〇〇	九六·九五	一〇〇·〇〇	九二·五九	九四·三一	九六·二三	一〇〇·〇〇	九五·〇六
一一三二	一一〇〇	一一六五	三三五	七二二	二三七	八〇七	六二七	四五六	五二五	六〇四	八四一	八五二	三〇一	六七三	一三二〇
		四六二六									五一三四				

江蘇省各製種場所秋製春普通種統計表

東亭	一七	一五	一四	一三	一二	一一	一〇	七	六	五	四	三	二	一	四
2, 3	17	15	14	13	12	11	10	7	6	5	4	3	2	1	
諸	三白×晶元	一〇×晶元	晶元×三白	晶元×一〇	一〇×支九	全	支九×一〇	一〇×支九	支九×支四	支四×支九	支九×支四	支四×支九	全	支九×支四	全
桂					上								上		上
	八·九〇													九·九二	
	一七二·二·五													二〇三六·五	
	八〇一	一四三八	一二五〇	一三五〇	六三〇	一三一〇	一一〇八	八八五	六一四	四〇七	六九〇	五〇六	一四〇	一三八	一一四〇
	二·〇三	一八·六八	〇六九·四八	〇三三·四六	〇二〇·九五	〇一〇·一八	一三·七七	一五·四一	一六·二五	一九·四六	五·一五	五·三一	一·〇八	四·三九	一·五四
	〇〇·〇〇	八一·三二	〇	七六·五四	七九·〇五	八九·八二	八六·二三	八四·五九	八三·七五	八〇·五四	九四·八五	九四·六九	〇〇·〇〇	九五·六一	一〇〇·〇〇
	八一	〇	八一·七六	一〇三三	四九八	一一七七	九五五	七四九	五一四	三二八	六五四	四七九	一四〇	一一三二	一一四〇
	七六二四													九〇〇七	

江蘇省各製種場所秋製春普通種統計表

								永泰												
									九	八	七	六	五	四	三	二				
36	35	34	33	32	31	30	29	67 70	63	54 55	45	37	24	16	8					
全	支九×一〇三	全	全	全	全	全	支一〇三×支九一二・〇四一七六九・八	全	全	全	全	支九×諸桂	全	全	諸桂×支九					
上	上	上	上	上	上	上	上	上	上	上	上	上	上	上	上					
二〇〇	二〇〇	二〇〇	二〇〇	二〇〇	二〇〇	二〇〇	二〇〇	五七〇	五〇〇	一三一	七三五	五八五	九七三	一四〇	一二九九					
五・八〇	五・〇七	五・七九	二・五三	四・八一	二・九〇	三・五九	三・三八	一〇・九五	九・二九	九・三三	二・五〇	一一・三六	五・九二	四・五五	三・六五					
九四・二〇	九四・九三	九四・二一	一〇〇・〇〇	九五・一九	一〇〇・〇〇	九六・四一	九六・六二	八九・〇五	九〇・七一	九〇・六七	八七・五〇	八八・六四	九四・〇八	九五・四五	九六・三五					
一八八	一九〇	一八八	二〇〇	一九〇	二〇〇	一九三	一九三	五〇八	四五四	二一九	六四三	五一九	九一五	一三三六	一二五二					
							八三九〇													

江蘇省各製種場所秋製春普通種統計表

52	51	50	49	48	47	46	45	44	43	42	41	40	39	38	37
全	全	全	全	全	全	全	全	全	全	全	支九×一〇三	全	全	全	全
上	上	上	上	上	上	上	上	上	上	上	上	上	上	上	上
二〇〇	二〇〇	二〇〇	二〇〇	二〇〇	二〇〇	二〇〇	二〇〇	二〇〇	二〇〇	二〇〇	二〇〇	二〇〇	二〇〇	二〇〇	二〇〇
一二·四〇	四·三一	五·七二	一〇·二五	三·六七	一五·五二	一·一二	一·二二	二·一一	一·八一	〇·〇〇	一〇·五七	五·一〇	九·七〇	一·四五	四·四一
八七·六〇	九五·六九	九四·二八	八九·七五	九六·三三	八四·四八	一〇〇·〇〇	一〇〇·〇〇	一〇〇·〇〇	一〇〇·〇〇	一〇〇·〇〇	八九·四三	九四·九〇	九〇·三〇	一〇〇·〇〇	九五·五九
一七五	一九一	一八九	一八〇	一九三	一六九	二〇〇	二〇〇	二〇〇	二〇〇	二〇〇	一七九	一九〇	一八一	二〇〇	一九一

江蘇省各製糖場所秋製春普通種統計表

71	70	69	68	67	66	65	64	63	62	61	57	56	55	54	53				
全	全	全	全	全	全	全	全	全	全	一〇三×支九	全	全	全	全	全				
上	上	上	上	上	上	上	上	上	上	上	上	上	上	上	上				
二〇〇	二〇〇	二〇〇	二〇〇	二〇〇	二〇〇	二〇〇	二〇〇	二〇〇	二〇〇	二〇〇	一五〇	二〇〇	二〇〇	二〇〇	二〇〇				
六・〇六	二・九四	〇・〇〇	三・六三	三・二八	六・五四	六・二七	一・八〇	一・四八	六・五九	八・四八	六・六四	八・二一	二〇〇	二一・八一	六・六四				
九三・九四	一〇〇・〇〇	一〇〇・〇〇	九六・三七	九六・七二	九三・四六	九三・七三	一〇〇・〇〇	一〇〇・〇〇	九三・四一	九一・五二	九三・三六	九一・七九	八八・一九	九三・三六	九〇・六一				
一八八	二〇〇	二〇〇	一九三	一九三	一八七	一八七	二〇〇	二〇〇	一八七	一八三	一四〇	一八四	一七六	一八七	一八一				

江蘇省各製種場所秋製春普通種統計表

		無錫		新華		安定									
四	三	二	一	三	二	一	二	五	一二	四五	76	75	74	73	72
新	全	全	諸	全	全	晶	晶	三	晶元×三白	三白×晶元	全	全	全	全	全
元	上	上	桂	上	上	元	元	白	白	元	上	上	上	上	上
			三·五五			二·二〇				四·五六					
			六七五·〇			三三七·〇				六五〇·〇					
三四〇	二八五	八三〇	四八〇	二三〇	七七〇	一九〇	一〇八	五八	一二九七	九二二	五〇	二〇〇	二〇〇	二〇〇	二〇〇
七·四	四·五〇	一〇·四〇	六·六〇	二四·八四	二二·四九	二三·三五	一·四五	一·八五	七·〇〇	四·八〇	四·三四	一·五七	四·〇八	四·一六	四·一六
九二·六〇	九五·五〇	八九·六〇	九三·四〇	七五·一六	七七·五一	七六·六五	一〇〇·〇〇	一〇〇·〇〇	九三·〇〇	九五·二〇	九五·六六	一〇〇·〇〇	九五·九二	九五·八四	九五·八四
三一五	二七二	七四四	四四八	一七三	五九七	一四六	一〇八	五八	一一二三	八七八	四八	二〇〇	一九二	一九二	一九二
			二七一四			九一六				二一五七					



江蘇省各製種場所秋製春普通種統計表

錫山	五	全	元白×晶元	一一·二〇	一七六五·〇	九九五	九·四〇	九〇·六〇	九〇一	四三一
	四	三白×晶元	上			一三六一	三·九一	九六·〇九	一三〇八	
	三	全	上			六〇八	二·三〇	一〇〇·〇〇	六〇八	
	二	全	上			三二四	一五·三六	八四·六四	二七四	
	一	晶元×三白	五·八九	一〇九五·〇	三九三	〇·〇〇	一〇〇·〇〇	一八七九	三九三	四四六二
震農	四	諸桂×支九				五八七	三·九三	九六·〇七	五六四	
	三	支九×諸桂				四〇三	一·九六	一〇〇·〇〇	四〇三	
	二	諸桂×支九				六三一	三·九八	九六·〇二	六〇六	
	一	支九×諸桂	四·〇〇	五一·〇〇	七二二	百·一三	八九·八七	六·四九	二二二二	
	三	三白×晶元				七四七	三·七〇	九六·三〇	七一九	
萬生	一	晶元×三白	四·二〇	七三四·〇	七三二	二·七〇	一〇〇·〇〇	七三二	一四五	
	五	支九×新元				一一五	四·九三	九五·〇七	一〇九	
	二	支九	九			六三	六·一七	九三·八三	五九	
	一	新元×支九	一·五三	三四二·〇	三六〇	七·一八	二九·八二	三三四	五〇二	
	五	全	上			九九〇	五·六	九四·四	九三五	
興華	一	全	上			九九〇	五·六	九四·四	九三五	
	五	全	上			九九〇	五·六	九四·四	九三五	
	二	支九	九			六三	六·一七	九三·八三	五九	
	一	新元×支九	一·五三	三四二·〇	三六〇	七·一八	二九·八二	三三四	五〇二	
	五	全	上			九九〇	五·六	九四·四	九三五	



江蘇省各製種場所秋製春普通種統計表

永生	一	支	四	三・八〇	七七五・〇	一五〇〇	一四・八〇	八五・二〇	一二七八	三五六六
	二	支	九			一七三〇	五・九〇	九四・一〇	一六二八	
	三	相	模			七二五	八・九〇	九一・一〇	六六〇	
誠正	一	支	九×一〇三	四・五〇	五六二・〇	二〇三〇	八・七一	九一・二九	一八九九	二八六四
	三	一〇三×支	九			一一五二	二・七八	八七・二二	一〇〇五	
壬戌館	一	諸桂×新元	元	三・〇〇	三四六・九	八一四	〇・二六	一〇〇・〇〇	八一四	一八六四
	二	新元×諸桂	元			一〇五〇	〇・〇〇	一〇〇・〇〇	一〇五〇	
大有一場	一	新元×諸桂	元	一五・〇〇	二〇九六・〇	五九八四	〇・四九	二〇〇・〇〇	五九八四	一〇六八一
	二	諸桂×新元	元			三四三七	〇・三四	一〇〇・〇〇	三四三七	
	三	支	支	18	20, 26	二二六〇	〇・一六	一〇〇・〇〇	一二六〇	
東吳	一	支	五×諸桂	六・〇〇	九三〇・〇	一六一三	〇・〇〇	一〇〇・〇〇	一六一三	三二六六
	二	諸桂×支	五			一六五一	〇・五三	一〇〇・〇〇	一六五三	
野溪東場	二	諸桂×支	九	五・〇三	一三三九・〇	二五五七	〇・六三	二〇〇・〇〇	二五五七	四七二五
	三	支	九			二二六八	〇・二七	二〇〇・〇〇	二二六八	
求生	一	支	九×一〇一	六・五〇	一〇六二・〇	一五三四	二・八六	二〇〇・〇〇	一五三四	四二三〇
	五	支	九×諸桂			二二六八	〇・二七	二〇〇・〇〇	二二六八	
	四	諸桂×支	九			二五五七	〇・六三	二〇〇・〇〇	二五五七	
	三	支	九			二二六八	〇・二七	二〇〇・〇〇	二二六八	







江蘇省各製種場所秋製春普通種統計表

一七	一六	一二	一一	一〇	九	八	七	六	五	四	三	二	一	大	五	四
17	16	12	11	10	9	8	7	6	5	4	3	2	1	雲		
全	無		全	全	全		全	無	全		全	全	一		三	全
上	錫	一〇二	上	上	上	一〇一	上	錫	上	一〇二	上	上	一〇一		白×晶元	上
													二·七三			
													四三六·〇			
九二	九六	六二	五四	八〇	六〇	六九	八二	八六	六〇	六〇	一〇六	一〇四	一一〇		七五〇	五二〇
〇·九一	九·八二	三·七七	五·三五	四·六二	一·八三	一九·六四	二·三八	三·六五	四·八七	七·三一	五·〇〇	九·三五	〇·〇〇		一·五七	四·二九
一〇〇·〇〇	九〇·一八	九六·二三	九四·六五	九五·三八	一〇〇·〇〇	八〇·三六	〇〇·〇〇	九六·三五	九五·一三	九二·六九	九五·〇〇	九〇·六五	一〇〇·〇〇		一〇〇·〇〇	九五·七
九二	八七	六〇	五一	七六	六〇	五五	八二	八三	五七	五六	一〇一	九四	一一〇		七五〇	四八八
													一三四六			

江蘇省各製棉場所秋製春普通種統計表

五	四	二	光華一場	九	八	七	六	五	四	三	二	保康	一	一九	一八
A	七 三 五 六	甲 三 六	一 甲 一											20	18
全	白×魁	魁×白	魁×晶	三白×晶	一〇一×晶元	晶元×一〇一	全	全	一〇七×支四	支	全	支四×一〇七	全	全	全
上			三·三八							四	上	八·四〇一〇八六·〇	上	上	上
			七五三·〇												
	二〇〇〇	一四二七	二〇〇〇	一三三二	二六二二	四八九	一二二二	七八九	五八八	一〇〇〇	五五五	四四五	二二〇〇	八六	九四一八·七五
	〇·〇〇〇	〇·一〇〇	〇·〇〇〇	〇·〇〇〇	〇·五七	〇·二八	〇·六二	〇·一九	〇·一三	〇·〇〇〇	〇·四一	〇·三四	二·三八	一·二〇	八一·二五
	一〇〇〇〇〇	一〇〇〇〇〇	一〇〇〇〇〇	一〇〇〇〇〇	一〇〇〇〇〇	一〇〇〇〇〇	一〇〇〇〇〇	一〇〇〇〇〇	一〇〇〇〇〇	一〇〇〇〇〇	一〇〇〇〇〇	一〇〇〇〇〇	一〇〇〇〇〇	一〇〇〇〇〇	八二·二五
	二〇〇〇	一四二七	二〇〇〇	一三三二	二六二二	四八九	一二二二	七八九	五八八	一〇〇〇	五五五	四四五	二二〇〇	八六	七六
			三八二七									三四八二			



江蘇省各製繭場所秋製春普通繭統計表

仁永	一	丁	品元×中白	三·一五	五五六·五	一〇二七	〇·四九	一〇〇·〇〇	一〇二七	三〇一六
二	三	五	全上			五〇〇	一·七八	一〇〇·〇〇	五〇〇	
三	一	八	中白×品元			八六二	〇·〇〇	一〇〇·〇〇	八六二	
四	九	〇	全上			四九一	一·六二	一〇〇·〇〇	四九一	
五	餘		魁元×中白			一三六	〇·〇〇	一〇〇·〇〇	一三六	
江女職校	一		品×魁	四·五〇	六六五·八	五二五	〇·一三	一〇〇·〇〇	五二五	三八八〇
二			全上			五〇〇	〇·一五	一〇〇·〇〇	五〇〇	
三			全上			四八八	〇·一五	一〇〇·〇〇	四八八	
四			全上			一八四	〇·七五	一〇〇·〇〇	一八四	
五			魁×品			五〇〇	〇·一四	一〇〇·〇〇	五〇〇	
六			全上			五〇九	〇·四三	一〇〇·〇〇	五〇九	
七			全上			五〇〇	〇·三〇	一〇〇·〇〇	五〇〇	
八			全上			五〇〇	〇·二九	一〇〇·〇〇	五〇〇	
九			全上			一〇二	〇·〇〇	一〇〇·〇〇	一〇二	
一			魁元			七二	〇·七〇	一〇〇·〇〇	七二	
東南	一		支	九四·三一	八七三·〇	三一六	〇·〇〇	一〇〇·〇〇	三一六	三三〇四

江蘇省各製種場所秋製春普通種統計表

	六	五	四	三	二	裕民	三	三	二	二	二	一	永安	五	四	二
	一五·	三三二	五	三三二	二七·	一三一·	16	12	11	9	4	3	1	2	1	1
	一六·	全	魁元×新白	全	全	晶元×新白	全	一〇三×晶元	全	全	全	全	晶元×一〇三	全	一〇三×支九	支九×一〇三
	上	上	上	上	上	上	上	上	上	上	全	上	六·九二一〇〇八·五	上	上	上
						二二·四〇三一四一·〇										
						二二二二一										
						一七八六		一六〇〇					二二〇〇	三九五	八五九	一七三四
						四·四七		二·八一	〇·三七	一·〇一	一·九三	二·四九	〇·七七	〇·一八一	〇·〇八	〇·〇八
						九五·五三一		二·八一	一〇〇·〇〇	一〇〇·〇〇	一〇〇·〇〇	一〇〇·〇〇	一〇〇·〇〇	一〇〇·〇〇	一〇〇·〇〇	一〇〇·〇〇
						一七〇六		一〇〇·〇〇	一〇〇·〇〇	一〇〇·〇〇	一〇〇·〇〇	一〇〇·〇〇	一〇〇·〇〇	一〇〇·〇〇	一〇〇·〇〇	一〇〇·〇〇
						九三五		一六〇〇	一六〇〇	三二〇〇	三二〇〇	二二〇〇	二二〇〇	三九五	八五九	一七三四
						四〇三五		一〇〇·〇〇	一〇〇·〇〇	一〇〇·〇〇	一〇〇·〇〇	一〇〇·〇〇	六〇〇〇	三九五	八五九	
						一七六〇		一〇〇·〇〇	一〇〇·〇〇	一〇〇·〇〇	一〇〇·〇〇	一〇〇·〇〇		一七六〇		
						三一三三		一〇〇·〇〇	一〇〇·〇〇	一〇〇·〇〇	一〇〇·〇〇	一〇〇·〇〇		三一三三		
						二·三〇		一〇〇·〇〇	一〇〇·〇〇	一〇〇·〇〇	一〇〇·〇〇	一〇〇·〇〇		三一三三		

江蘇省各製種場所秋製春普通種統計表

		光華二場										永和					
		八	七	六	五	四	三	二	一	八	七						
A六	A五	A四	A三	A二	A一	4541	3937	3226	2418	1314	1112	78	15	135	27	10	
全上	全上	全上	全上	全上	魁×白	新白×晶元	晶元×新白	全上	新白×魁元	全上	全上	全上	魁元×新白	全上	新白×魁元		
					三·六〇								一八·二〇				
					八一三·〇								三六〇〇·〇				
					二〇〇	二六九二	三一三四	三二八七	三四一八	一六三一	一六二二	一二四〇	二〇二二	五四三二	二四一四		
					〇·〇〇	〇·二七	〇·〇九	〇·四七	〇·三二	〇·一三	〇·二七	〇·一七	〇·一四	二·三六	一·四九		
					一〇〇〇	一〇〇〇	一〇〇〇	一〇〇〇	一〇〇〇	一〇〇〇	一〇〇〇	一〇〇〇	一〇〇〇	一〇〇〇	一〇〇〇		
					二〇〇	二〇〇〇	二〇〇〇	二〇〇〇	二〇〇〇	二〇〇〇	二〇〇〇	二〇〇〇	二〇二二	五四三二	二四一四		
					三四八一								一九〇三六				





大	一	支四	二·四三	四五八·〇	一四五	一·三八	一〇〇·〇〇	一四九	二〇二
	一	支四×一〇一		二四〇	〇·〇〇	二〇〇·〇〇	二〇〇·〇〇	二四〇	
	一	支四×支五		一三三	一·五七	一〇〇·〇〇	二〇〇·〇〇	二三三	
	一	一〇一		一三三	〇·〇〇	一〇〇·〇〇	一〇〇·〇〇	一三三	
	二	全		一二	〇·〇〇	一〇〇·〇〇	一〇〇·〇〇	一二	
	二	支九×支五		八	〇·〇〇	一〇〇·〇〇	一〇〇·〇〇	八	
	二	支五		一四五	〇·〇〇	一〇〇·〇〇	一〇〇·〇〇	一四五	
	二	支五×支四		二四	〇·〇〇	一〇〇·〇〇	一〇〇·〇〇	二四	
	二	支九		五四	〇·〇〇	一〇〇·〇〇	一〇〇·〇〇	五四	
	二	支九×一〇一		一一五	〇·六〇	一〇〇·〇〇	一〇〇·〇〇	一一五	
	二	支五×一〇一		二二二	〇·九一	一〇〇·〇〇	一〇〇·〇〇	二二二	
	三	一〇一×支九		一八八	〇·三六	一〇〇·〇〇	一〇〇·〇〇	一八八	
	三	一〇一×支五		二九八	〇·〇〇	二〇〇·〇〇	二〇〇·〇〇	二九八	
	三	支九		二八	二·三二	二〇〇·〇〇	二〇〇·〇〇	二八	
	三	支五		四七	〇·〇〇	一〇〇·〇〇	一〇〇·〇〇	四七	
	三	一〇一		一三	〇·〇〇	一〇〇·〇〇	一〇〇·〇〇	一三	

江蘇省各製種場所製春普通種統計表

江蘇省各製種場所秋製春普通種統計表

天豐	一	諸桂×支九	三・〇〇	三・〇九	三・〇〇	〇・四八	一〇〇・〇〇	三・〇〇	一六〇二
二	全上				三五〇	〇・八二	一〇〇・〇〇	三五〇	
四	全上				三四五	三・〇九	九六・九一	三三四	
五	支九×諸桂				一五〇	四・九一	九五・〇〇	一四三	
七	全上				三四〇	一・五九	一〇〇・〇〇	三四〇	
八	全上				一三五	一・〇二	一〇〇・〇〇	一三五	
友聲一場	一	諸桂×支五	一六・〇〇	三三・〇八	二二・〇〇	〇・四三	一〇〇・〇〇	二二・〇〇	一一五〇
二	支五×諸桂				二二三	〇・二六	一〇〇・〇〇	二二三	
三	諸桂×支五				二八五〇	〇・三六	一〇〇・〇〇	二八五〇	
四	支五×諸桂				二〇〇〇	〇・〇〇	一〇〇・〇〇	二〇〇〇	
五	諸桂				二四〇八	〇・九二	一〇〇・〇〇	二四〇八	
同人	二	晶元×三白	五・〇〇	九七五・〇	一九八三	〇・一八	一〇〇・〇〇	一九八三	二七七〇
五	三白×晶元				七八七	〇・〇九	一〇〇・〇〇	七八七	

東亞	一	二	三	四	六	七	一	一	一	二	二	二	二	二	三	三	三	四																																						
晶元	晶元	晶元×三白	三白×晶元	晶元×三白	晶元	全上	一化相模×一八·六〇	一化相模×華白	支一化相模×	二化相模×	二化相模×	一化相模×	一化相模×	一化相模×	支一化相模×	二化相模×	二化相模×	二化相模×																																						
三·九〇	三·九〇	七九五·四	三八三二·九〇	七八·一〇	二九九	三〇二八	一九八二七·四〇	七二·六〇	一四四	六五三二·五〇	八八·五〇	五七八	一八二一九·二〇	一四七	一九五二四·四〇	八五·六〇	一〇二三	一一〇六二四·三〇	七五·七〇	八三七	六九七	八·〇一	九一·九九	六四二一七八六三	一〇〇二	二·五三二〇〇〇一〇〇一	三五〇	八·八〇	九一·二〇	三一九	五二五	七·七四	九二·二六	四八四	一〇五〇	一·二九一〇〇〇一〇五〇	二六六	五·二三	九四·七七	二五二	八〇〇	五·七一	九四·二九	七五四	一二四八	九·五一	九〇·四九	一一二九	二九六	七·四三	九二·五七	二七四	六〇九	六·九八	九三·〇二	五六六

江蘇省各製種場所秋製春普通種統計表



江蘇省各製種場所秋製春普通種統計表

大有二場	一	1	諸桂×新元	一〇〇〇〇	一六五六〇	三四八二	〇〇四	一〇〇〇〇	三四八二	七六一三
	四		支九×新元			一三〇	〇四九	一〇〇〇〇	一三〇	
	三		新元×支九			一二〇	一〇三	一〇〇〇〇	一二〇	
	二		支九×新元			三三〇	二四四	一〇〇〇〇	三三〇	
	一		新元×支九	一四五	二三六	四三〇	一五五	一〇〇〇〇	四三〇	一〇一〇
	二		三白×品元			一五〇〇	一一七	一〇〇〇〇	一五〇〇	
	一		品元×三白	四六五	二〇七〇	二〇〇〇	一五八	一〇〇〇〇	二〇〇〇	三五〇〇
	九		全上			一二四〇	八八〇	九一二〇	一一三一	
	八		一化相模			一三四〇	七七五	九二二五	一二三六	
	七		華白×一化相模			二七〇六	〇七九	八九二二	二四一四	
六		一化相模			三六九六	〇九一	一〇〇〇〇	〇三六九六		
五		支一化相模			一〇七八	五八七	九四一三	一〇一五		
五		華一化相模			二五二	二五六六	八四三四	二二三		
五		一化相模			四九〇	〇七九	一〇〇〇〇	四九〇		
四		支一化相模			一六一	一五二	一〇〇〇〇	一六一		
四		華一化相模			一〇七一	三二二	九六七八	一〇三七		

省立試驗 場原種部	世芳										江蘇		崑山合 作農場		
	五	四	三	二	一	七	六	五	四	三	二	一	二	一	二
	17.22	6.7.	15	32	40 <sup>38</sup> <sub>39</sub>	南	場	元	元	元	元	元	元	元	11
支	中白×晶元	晶元×中白	中白×魁元	魁元×中白	魁元	全上	全上	元白×晶元	全上	全上	全上	晶元×元白	三白×晶元	晶元×三白	元×豬桂
八					七·二〇							三·八九		一一·二七	
					八九六·〇							五九一·〇		因立案周折牧 嗣致致付調如	
	一七七四	一九九四	二二七〇	二六四〇	一九七五	六一一	五七六	三一二	三〇〇	四八〇	五六三	四〇八	一〇〇七	一四六三	四三一
	〇·〇〇〇	〇·一八一	〇·〇〇〇	〇·二六	〇·二五	四·九八	四·四六	三·八六	三·六七	七·四二	七·〇四	五·五七	〇·二九	〇·六四	〇·〇五
	〇〇〇〇〇	〇〇〇〇〇	〇〇〇〇〇	〇〇〇〇〇	〇〇〇〇〇	九五〇二	九五·五四	九六·一四	九六·三三	九二·五八	九二·九六	九四·四三	一〇〇〇〇	一〇〇〇〇	一〇〇〇〇
	一七七四	一九九四	二二七	二六四	一九七五	五八一	五五〇	三〇〇	二八九	四四四	五二三	三八五	一〇〇七	一四六三	四三一
					六三三四							三〇七二		二四七〇	
	由原種降 為普通種														

江蘇省各製種場所秋製春普通種統計表

江蘇省各製種場所秋期病蠶劣繭停止製種統計表

總計

三八三·三七五八三〇四·九  
(此係各場)  
(汰淨蠶量)

二八六三三五

江蘇省各製種場所秋期病蠶劣繭停止製種統計表

項 場 名	原 種 名	區 區 數	蠶 數	普 通 種 名	批 數	蟻 量	停 止 原 因	備 注
明			支九一			汰一錢區 汰三區	繭蛹過多	
明			支九二			汰一錢區 汰一區	全上	
明			支九三			汰一錢區 汰一區	全上	
東	東	東	支九三			〇·九〇兩	全上	不合格
東	東	東	支九八			〇·二〇	空頭病及膿 病過半箱數	
東	東	東	支九五			二·二〇	繭蛹過多	
東	東	東	支九一			〇·三七	空頭病及膿 病過半箱數	
同	同	同	支九三			一·四〇	全上	
同	同	同	支九三			〇·四五	全上	
同	同	同	支九三			一·〇〇	全上	



江蘇省各製種場所秋期病害省前停止製種統計表

場種原作合關暨游										蠶 女					
望 月 七區	望 月 五區	支 一〇一 五區	支 一〇一 八區	支 一〇一 三區	支 一〇一 季區	支 一〇一 九區	昭 和 二區	新 白 八區	新 白 一區	昭 和 六區	支 一〇三 四區	支 一〇一 二區	新 白 九區	支 一〇一 三區	望 月 六區
一一	一〇	九	八	七	六	五	四	三	二	一	七	六	五	四	三
發現微粒子 發育不齊	發育不齊	蠶兒發 育不齊	發現微粒子	發現微粒子 蠶兒不齊	發現微粒子	發現微粒子 蠶兒不齊	發現微粒子	發現微粒子		全上	全上	全上	發育不齊	全上	眠起不齊
繭形不齊	繭形不齊	繭形不齊	繭形不齊	繭形不齊	繭形不良	繭形不齊	繭形不齊	繭形不齊	繭形不齊	繭形不齊	全上	全上	全上	全上	全上

永生	惠山	無錫	萬生	阜豐	支一〇三一區	昭和三區	新白一區	支一〇一一區	望月八區	望月三區
相模	日一〇七	支九三	支九六	支九二	支九	一七	一五	一四	一三	一二
四二・二〇	十〇・七七	〇・三五	〇・七〇	一・四〇	三・三五					
百病俱發		全上	淘汰不製種	自行淘汰		發現微粒子	育兒發		育兒發	全上
	全上	孳種過多					不齊	全上	全上	全上
						全上	菌形不齊			

江蘇省各製種場所秋期病害劣繭停止製種統計表



隆	天豐	誠正	安定	東亭	三五館
相模	支九	支一〇三	支一〇三	支九	支九
八〇・一八	九〇・二八	四〇・三〇	四〇・三〇	三〇・三〇	三〇・三〇
百分之二十	百分之八	百分之十	百分之十	百分之十	百分之十
發育不齊	發育不齊	發育不齊	發育不齊	發育不齊	發育不齊
蠶蛹過多	蠶蛹過多	蠶蛹過多	蠶蛹過多	蠶蛹過多	蠶蛹過多
自行淘汰	自行淘汰	自行淘汰	自行淘汰	自行淘汰	自行淘汰
同上	同上	同上	同上	同上	同上
四齡時淘汰	四齡時淘汰	四齡時淘汰	四齡時淘汰	四齡時淘汰	四齡時淘汰
二齡及四齡時淘汰	二齡及四齡時淘汰	二齡及四齡時淘汰	二齡及四齡時淘汰	二齡及四齡時淘汰	二齡及四齡時淘汰
全部自行淘汰	全部自行淘汰	全部自行淘汰	全部自行淘汰	全部自行淘汰	全部自行淘汰

江蘇省各製種場所原原種原種製造總量及核發合格證統計表

江蘇省各製種場所原原種原種製造總量及核發合格證統計表



江蘇省各製種場所原原種原蠶種製造總量及核發合格證統計表

場名	春期		秋期	合計	發給合格證		蓋用 圖記	合計	備	考
	張	張			第一次	第二次				
省立女蠶	五四三〇	八二二	張	六四二	五四三〇	張	一一八	張	蓋用合格證由徐技士蓋二七七	
淮陰農校	外六一〇	張		一〇二	八〇	張	一八四	張	蓋用合格證由徐技士蓋九〇七張	
淮陰農校	內原原種	一七張		一〇二	八〇	張	九〇	張	蓋用合格證由徐技士蓋六〇張	
游墅關	外加即時浸酸	四一八張		五〇八	四一八	張	九〇	張	蓋用合格證由徐技士蓋三〇張	
壬戌館	外加即時浸酸	五八張		三八三	三三五	張	五八	張	由徐技士蓋用合格印證	
三五館	外加即時浸酸	七八張		三八四	二二八	張	七八	張	由業技士蓋用合格印證	
大中華	外加即時浸酸	七八張		二二二	二二八	張	二一八	張		
大牛		二七五		二七五	一九五	張	七八	張	由包技佐蓋用合格印證	
錫山	外加九〇張			一八〇	一八〇	張	一八〇	張	蓋用合格印證由章技佐蓋九〇張	
省立試驗場原種部	二七八九			一一三	二九一二	張	二四〇	張		
大有二場	外加春製春五四一張	六五三		六四二	一八三五	張	六五三	張	由章技佐蓋用合格印證	
游墅關台		一七一五		一七一五	一七一五	張	一七一五	張	由原原種八四張	
新蘇農場					二〇〇	張		張	該場由日本購來	
金丁二枝						張		張		
永和				五八〇	五八〇	張	四〇〇	張	檢查時做樣用	

蘇州農校	六七八	六七八	六七八	六七八	六七八	蘇州農校領用合格證時之報告
合計	一一六二七三八八二	六八六五九六一	六七四五二二二	二五九三六		

### 江蘇省各製種場所普通種製造總量及核發合格證統計表

製種場名	春 期		夏 期		合計	發 給 合 格 證	
	春製秋	春製夏	早製	晚製		第一次發	第二次發
無錫民生	一三九六五張		三八二張	一七五〇張	二四九八張	一八五九五枚	一八五九五枚
舜耕實發合格證	五六一〇張		四八五四		三五三五	四三五四	一三九九九
精益合春種一部	三五二張	三七二張	一〇四七	六四八	四六一二	三五一一	四一六〇
豐年	三一七		全秋製春 實發合格證 六六九	三一三六張	五一三四	六二五三	一四九三二
大中華	六六		全秋製春 實發合格證 八九〇	三五六	四六二六	一五六九二	二四六三二
大生	二二三				一五三八五	一五三八五	一五三八五

江蘇省各製種場所普通種製造總量及核發合格證統計表

江蘇省各製種場所普通種製造總量及核發合格種統計表

大隆	八三一三		五七九		九〇〇七	一七八九九	一七八九九
東亭	一三二六五				七六二四	二〇八八九	二〇八八九
豫農	八〇七三	二〇三三	三〇〇六		一三一四	八〇七三	一〇七九
永泰	一五七四八				八五〇	二四一九	二二七九八
胡中氏				實發合格 證六四一六	六八八五	六四一六	六四一六
安定	實發合格證 一三四四	二五〇	全秋製春 實發合格 證四四四		二一五七	六八一三	一三四四
新華	四〇六三		五一四六		九一六一	〇二二五	四〇六三
三五館	一九九五三		實發合格 證一三六〇		四九四四	六三三九	五三三六
無錫			全秋製春 實發合格 證六八二四		二七一四	六八二七	六八二四
興華	九一三五		全秋製春 實發合格 證四六三		五〇二	一三五九	九一三五

萬生	三〇五五 實發合格證 三〇五五	二二六六 全秋製春 證六〇	一四五一	六八六七	二七四九 三八一〇	六五五九
繁農	九五三四	三四七八 一二二	二二二二 一九九一 九五	九八八二 二〇三四	一九九一 一五	
永言		二四五六 實發合格 證四六		二四五六	二四一八	二四一八
裕農	八四〇六 實發合格證 八三七	二七八二 全秋製春 實發合格 證六五	四四六二 二五六五 〇	八三七七 六五五〇	一四九二 七	
錫山	一六五一 四 通種六 六一	九〇四 五一 三	四三一 九二 五七 二二	春製秋及春 之春實發合 格證二 三二	四三一 九	二五六三 二
亞密	實發合格證 五八一 六〇	一九〇	七五二	一五二二	六〇〇	九四二
惠山			二六六〇 實發合格 證六	二六六〇	二六四一	二六四一
永生	一二六四 四 加原降普通 種六五	五二八二 一一九六	三五六六 二三三七 三一	二八一三 四七六二	二二八九 六	
誠正	二二五八 (第三五 分館)	六七一八	二八六四 一一七四 〇	二一五八	六七一八 二八六四	一一七四〇
壬戌館	一三五二 三	五八	一八六四 實發合格 證四七	一八三三	春製秋夏製 秋共發合格 證一六四 三〇	一四九七
大場	三一六九	一〇六五 七二〇五 一〇六八	五〇一二	三八三七 四二七四 六	五〇一二	〇

江蘇省各製種場所普通種製造總括及核發合格證統計表

江蘇省各製種場所普通種製造總量及核發合格證統計表

新場	合興	省立	三吳	虎場	培生館	虎場	游野關	求牛	東場	西場	東吳
七二七六		五三五八		九七一	一〇〇六七		二四九四	九二九五		一九一七	
五二六		一四九									
二〇八一	一二三六	全秋製春 實發合格 證一三六九	三三八六	八四〇〇	全秋製春 實發合格 證〇三元	八九七	二〇一八	二四五一	一六四〇八	六八〇	一七五五
							三三九七	六三〇			
三九六四	二二八七一	八四五二	三七二六	五五三〇	二二三八	五五三〇	二二四一	四二二三	四七二五		三二六六
一三八五〇	一四六五〇	二〇一六八	二二二二六	一六三三八	二二五四〇	一六三三八	七五五一	一六六〇六	二二一三三	二二五九七	二〇三二〇
七二七六		五三五八		九七一	一〇〇六七	九七一一	七五五一	九九二五		一九一七	
六〇四五	四六五〇	三九六九	二〇六二	一六四二七	二〇三三九	一六四二七		六六八一	二二三三三	六八〇	二〇三二〇
一三三二一	一四六五〇	一九三二七	一一〇六二	一六一三八	二二四四四	一六一三八	七五五一	一六六〇六	二二一三三	一二五九七	二〇三二〇

永安	東南內分 批檢(三)	女鎮 職江	仁永	丹徒 一光 場華	蘇大 場有	保康	雲(即大 實發合格證 ORI)	吳越 一〇九	林家 四一二二	于園
	九四三六	一三八〇〇	四六一五	六〇〇〇	四七〇六				三一〇四	
五八〇〇 全秋製 實發合格 證六〇〇		證五六一 全秋製 實發合格	證四二二 全秋製 實發合格	一四六五 全秋製 實發合格	二六〇〇					
六〇〇〇 一一八〇〇	三三〇四 二二七四〇	三八八〇 一八二六二	三〇一六 九三一七	三八二七 二四二七	四七〇六	證三四二 實發合格 三四八二	一三四六 二四五五	證五四七 實發合格 證五六	五四七八 九八九四	證三七九 實發合格 三七七九
九八〇九	九四三六 三三〇四	三三八〇 三七八六	四六一五 四四六二	六〇〇〇 六四七二	四七〇六	三〇二一	一〇七一 一三四六	四四一六 五四五六	九八七二	三二五〇 三二五〇
九八〇九	一二七四〇	一七五八六	九〇七七	一二四二七	四七〇六	三〇二一	二四一七			

江蘇省各製種場所普通種製帶總量及核發合格證統計表

江蘇省各製種場所普通種製造總量及核發合格證統計表

一〇四

江陰		宜興						永		光		明	
大	福	洲	大有第	大有第	大有第	大有第	大有第	和	華	華	明	明	
三六六	一三二六八	三八〇〇	分六第	分六第	分六第	分六第	分六第	一九七〇四	六二〇〇七	六二〇〇七	六二〇〇七	六二〇〇七	
六五〇四	證元〇〇	全秋製春 實發合格 證元〇〇	七一八	六五九三	五二〇〇	九六六四	全秋製春 實發合格 證元〇〇	一一三三九	全秋製春 實發合格 證元〇〇	一一三三九	一一三三九	一一三三九	
二〇二二一	二一五八九	三五五一	六五九三	五二〇〇	九六六四	二七五五八	全秋製春 實發合格 證元〇〇	一九〇三六	三四八一	二〇九二七	六〇〇〇〇	四五一〇〇	
一五八九五	二二八九二	八〇六九	六五九三	五二〇〇	九六六四	九六六四	全秋製春 實發合格 證元〇〇	三八七四〇	一九七〇四	一九三三六	三三七〇〇	一〇五〇〇	
批發區張	八至六內	三九〇〇	六五九三	五二〇〇	九六六四	三七〇三二	全秋製春 實發合格 證元〇〇	二〇三三七	二〇三三七	二〇三三七	二〇三三七	二〇三三七	
二二四一八		八〇一八	六五九三	五二〇〇	九六六四	九六六四	全秋製春 實發合格 證元〇〇	三八七四〇	三八七四〇	三八七四〇	三八七四〇	三八七四〇	

天豐	一九八六		七〇五九		一六〇二	一〇六四七	九〇四五	一六〇二	一〇六四七
啓明	二〇三五		七九八五		一〇〇二〇	二〇三五	九三八八	一〇四二三	一一四二三
天一	二〇八三	一三六四	二七二三		四〇九三	一〇二六三	八八九九	四〇三張	八八九九
江陰廟業公所	實發合格證 五九二		七〇六二		七六五四	七五一	七〇六二		七八一三
吳江	友塲		三五九九		二一五〇	一三七四〇〇	三六一二	共應發四	四三一五三
友塲			九五〇〇	四七四一	一四二四一	四七四一	該塲聲明誤報實發如上數		
二友塲			五七九一		五七九一	五七九一	五七九一		五七九一
早豐			八〇〇六		八〇〇六	七二五七	七二五七		七二五七
太和			八〇〇六		八〇〇六	七二五七	七二五七		七二五七
武進	同人	實發合格證 八四三	八九九三	一七五〇	二七七〇	一八四三二	八八四二	二七六八九	一六五三一
東亞		八〇一七	七〇一一	九二六三	三〇二八	一四〇五七	八七一八	五三三九	一四〇五七
金壇	正	大二三六四三	九二六三	實發合格證 三二四	一七八六	五〇七六九	二二三六四三	七一一四	五〇七六七

江蘇省各製種塲所普通種製造總量及核發合格證統計表









公益社	三五〇〇張	三五〇〇枚	大有三場	一八五四張	一八五四枚	西湖種場	二〇〇〇張	二〇〇〇枚
華盛種場	二〇〇〇	二〇〇〇	萃盛	四五〇〇	一五〇〇	天樂種場	一一一〇〇	九五〇〇
普利種場	四〇〇〇	四〇〇〇	總計	二二〇〇四二	二二〇〇四二	民生種場	八五〇〇	五五〇〇
張玉軒	(日本種) 一一〇〇〇	二二〇〇				公益社	五〇〇	五〇〇
袁世英	(日本種) 三〇〇〇	三〇〇〇				普利	一四九〇〇	一四九〇〇
總計	一一九〇〇	一一九〇〇				美利	七三八	七三八
						嘉善	五〇〇〇	五〇〇〇
						裕民	二六五〇	二六五〇
						大華	四〇〇〇	四〇〇〇
						濟生	三〇〇〇	三〇〇〇
						天成	四〇〇〇	四〇〇〇
						大光明	二五〇〇	二五〇〇
						總計	七六八八七	七二二八八

各期總計實發合格證一〇四二三〇枚

外國外省輸入蠶種數量及檢發合格證統計表

江蘇省各製種場所春期飼育原種名稱及來歷統計表

精		耕					生			民		場名		
支	支	昭	新	一〇	一〇	支	支	支	新	品	系統	化性	蠶量	原蠶種來歷
九	四	一〇七	元	〇一	〇三	九	九	一〇一	白	種名	中國	二化	一〇〇	省立試驗場原
全	全	和	全	全	全	全	全	全	中國	系統	中國	二化	〇〇	場原種部
一化	一化	二化	二化	二化	二化	二化	一化	二化	二化	化性	二化	二化	六・八八	北澤三郎丸
三・〇五	〇・九〇	〇・六〇	三・五〇	四・二七	五・七五	一・四〇	三・〇〇	八・四一	六・八四	蠶量	六・八八	六・八八	六・八八	谷作藏及吉村
改良會 日本	中國合衆蠶桑	日本	省立女蠶	試驗場原種部	中國合衆蠶桑	改良會及省立	中國合衆蠶桑	報國蠶業社	日本遠藤館大	種部	省立試驗場原	省立女蠶	省立女蠶	太郎三宅廣告

大		華			中			大			年			豐		益	
新	新	日	新	支	支	支	日	支	支	支	支	支	支	支	支	元	一〇
白	元	一〇七	元	九	四	支	支	支	支	支	支	支	支	支	支	元	一〇
全	中國	日本	全	全	全	中國	中國	全	全	全	全	全	全	全	全	中國	日本
二化	一化	二化	一化	一化	一化	一化	二化	一化	一化	一化	一化	一化	一化	一化	一化	二化	二化
〇・〇七	二・九一	二・八〇	二・三〇	四・〇〇	八・四〇	六・一〇	二・二二	六・三〇	二・八〇	二・九〇	三・一〇	三・一〇	三・一〇	三・一〇	〇・七〇	三・〇〇	三・〇〇
	省立女蠶		全	種部	日本小林、龍	日本柴原	塚、山田	日本岡崎神戶	全	日本愛知	省立女蠶	省立女蠶	省立女蠶	省立女蠶	改良會	中國合衆蠶桑	日本

永	豫		農			亭	東	隆	大	生	
支一〇一	支四九	支九	支一〇一	支四	支五	支一〇一	支九	支一〇一	支四	支九	支一〇一
全	全	全	全	全	全	全	全	全	全	中國	日本
二化	一化	一化	二化	一化	一化	二化	一化	二化	一化	一化	二化
一一·六七	五·五四	二·〇九	五·五〇	三·〇〇	一·七〇	三·五〇	四·八〇	七·七〇	二·一二	六·〇〇	九·九三五
		日本	日本	日本	日本	省立女蠶	省立女蠶	本愛知縣	全上	日本國開園	省立女蠶
			中國合衆蠶桑改良會								日本中村茂吉

江蘇省各製種場所春期飼育原種名稱及來源統計表

館	五	三	華	新	定	安	胡中氏	泰
歐支分離	支一〇一	支九	支五	支一〇五	支九	支五	支一〇一	支九
白歐中	全	全	全	全	全	全	全	全
一化	二化	一化	一化	二化	一化	二化	一化	一化
〇·六〇	一五·〇〇	一〇·五七	三·六〇	二·五五	四·五七	三·八九	七·二〇	六·六三
日本	該場自製	省立女蠶省立試驗場原種部	中國合衆蠶桑改良會	全上	日本	全上	中國合衆蠶桑改良會	

江蘇省各製種場所奉期飼育原種名稱及來歷統計表

永		農				翼		生			萬		興				錫		無	
支	九	支	意	諸	一	支	支	新	一	一	一	新	新	新	新	支	支	新	新	
全	全	全	全	全	全	全	全	全	全	全	全	全	全	全	全	全	全	全	全	全
一化	一化	一化	一化	一化	二化	一化	一化	二化	二化	二化	二化	二化	二化	一化	一化	一化	一化	一化	一化	一化
一·七〇	二·〇〇	一·五〇	二·五〇	四·一〇	六·八〇	三·二〇	三·二〇	三·二〇	一·一〇	三·七二	二·八〇	七·八〇	一·〇〇	三·九〇	二·四〇	省立女蠶	日	省立女蠶	省立女蠶	省立女蠶
省立女蠶	日本	省立女蠶	日本	省立女蠶	日本	全	日本	日本		中國合衆蠶桑改良會	省立女蠶	省立女蠶	省立女蠶	省立女蠶	省立女蠶	省立女蠶	日本	省立女蠶	省立女蠶	省立女蠶

山		錫				農				裕		言			
支	支	中	支	日	支	支	日	新	支	新	一	一	支	新	
全	全	全	中國	日本	全	中國	日本	全	全	全	全	全	全	全	
二化	二化	二化	二化	二化	一化	一化	二化	二化	一化	一化	二化	二化	一化	一化	
〇·一〇	四·〇〇	一·三〇	一·三〇	〇·八〇	六·六〇	三·四〇	一·一〇	二·三〇	一·九八	二·一六	四·一〇	一·八〇	〇·四五	一·一〇	
全	場	場	場	全	場	場	場	館	郎	改良會	中國合衆蠶桑改良會	日本岐阜縣	日本富益館	日本岐阜	全
上	日本野田原種	大豐製種場	日本野田原種場、鎮江製種場及省立女蠶	日本野田原種	日本野田原種	日本原紋太郎野田原種場	日本小林秀生	日本太和蠶女	日本平岩與四郎	中國合衆蠶桑改良會	日本岐阜縣	日本富益館	日本岐阜	上	

永				寶				亞							
日一號	支五元	新元	正白	新白	昭和白	支四元	金黃	歐白	日一號	支一〇一	亞白	諸桂	支一〇一	意新元	歐黃
日本	全	中國	日本	全	全	全	中國	歐洲	日本	全	全	全	全	中國	歐洲
一化	一化	一化	二化	二化	二化	一化	一化	一化	一化	二化	一化	一化	一化	一化	一化
〇・七五	一・四〇	二・二〇	一・二〇	六・三二	〇・五六	二・六三	〇・八五	〇・五九	〇・五七	〇・五四	〇・四〇	〇・五七	〇・三九	〇・三四	〇・八七
日本長野	日本愛知	省立女蠶	日本長野	知、山梨、愛	日本長野	日本崎玉	該所	該所	日本	中國合衆蠶桑改良會	該所	日本	全上	中國合衆蠶桑改良會	該所

江蘇省各製種場所春期飼育原種名稱及來源統計表

東		場		一		有		大		館		壬		正		誠		生	
諸	意新元	日入工	支金黃	支一〇一	支九	支九	支九	支一〇一	支九	支九	支九	支五	支四	支二	支二	支四	支二	支九	支一〇一
桂	中國	歐洲	全	全	全	全	全	全	全	全	全	全	全	全	全	全	全	全	中國
全	一化	一化	一化	二化	一化	一化	一化	二化	一化	一化	一化	一化	一化	二化	一化	一化	一化	一化	二化
四・〇〇	一〇・〇〇	〇・八〇	〇・八〇	九・〇〇	五・〇〇	四・二〇	六・〇〇	六・〇〇	五・三〇	四・〇〇	三・二三	〇・二四	一・九〇	〇・五八	一・六〇				
本野田	省立女蠶及日本	全上	全上	日本	全上	省立蠶女	全上	省立女蠶日本	省立女蠶	日本	日本	日本	日本愛知	日本福岡	省立女蠶及日本三重				





大越吳部	家				林		場		農		蘇		新		興		合		置	
支一〇一	支九	諸桂	日一〇七	新白	支一〇一	新白	支一〇一	支一〇三	支一一	支一五	支四	支四	支四	支四	支四	支五	支五	諸桂	諸桂	諸桂
全	全	中國	日本	全	全	全	全	全	全	全	全	全	全	全	全	全	全	全	全	全
二化	一化	一化	二化	二化	二化	二化	二化	二化	一化	一化	一化	一化	一化	一化	一化	一化	一化	一化	一化	一化
一・〇〇	四・三〇	〇・六〇	一・一〇	二・六〇	二・九〇	二・三三	四・三〇	五・九〇	一・〇〇	四・一〇	二〇・六五	一五・七〇	九・六〇	七・七〇	全	日本愛知縣	全	全	全	全
日本岐阜縣	省立女蠶	省立試驗場原種部	省立女蠶	原種部	省立試驗場	日本德島縣	賀縣	日本岐阜縣	川縣	日本愛知縣	根縣知歌縣	日本香川縣	歌縣	形縣三重縣	山縣	日本島根縣	全	上	上	上

江蘇省各製種場所春期飼育原種名稱及來源統計表

東		職女江鎮		永		仁		場二華光		場一華光		場蘇		有		大		雲	
新	支一〇一	昭	元	晶	一〇三	元	支	一〇一	支	一〇一	支	新	昭	支	支	支	支	支	支
白	全	中國	日本	全	中國	日本	中國	日本	中國	日本	中國	全	全	全	全	全	全	全	全
二化	二化	二化	二化	一化	二化	二化	一化	二化	一化	二化	一化	二化	二化	二化	二化	一化	一化	一化	一化
四・七二	二・六二	二・一四	七・七二	九・〇六	一・六七	一・八四	四・〇五	二・九〇	六・一〇	二・七〇	五・一四	一・八〇	二・〇〇	三・三〇	一・七〇	日本岐阜縣	日本德島縣	日本德島縣	日本德島縣
日本	日本	省立試驗場原種部	全	中國合衆蠶業改良會	日本	中國合衆蠶業改良會	全	日本	許野副	日本	許野副	許野副	許野副	許野副	許野副	許野副	許野副	許野副	許野副

江蘇省各製種場所春期飼育原種名稱及來歷統計表

和	永		民		裕		安	永	南					
支 四	一 〇 三	一 〇 一	昭 和	支 五	支 九	改良 新白	支 一〇 三	支 一〇 一	支 五	支 九	支 四	支 九	支 一〇 三	支 一〇 二
全	中國	日本 中國	全	全	全	全	全	全	全	全	全	全	全	全
一化	二化	二化	二化	一化	一化	二化	二化	一化	一化	一化	一化	一化	二化	二化
五・〇〇	六・五〇	一〇・三〇	〇・六〇	五・三〇	一一・二〇	五・一〇	五・六〇	一六・二〇	一二・六八	三・二〇	一・五〇	・一二	・一六	一・五二
日本	上	上	上	日本				全 上	中國合衆蠶桑 改良會	全 上	本 桑改良會向日 本購來	由中國合衆蠶 桑改良會向日 本購來	日本	日本

大		洲		鵝		大有		大有		大有		大有	
支	支	支	支	支	支	支	支	支	支	支	支	支	支
四	五	一〇	九	新 白	支 一〇	支 五	支 九	支 九	支 九	支 九	支 九	支 九	支 九
全	全	全	全	全	全	全	全	全	全	全	全	全	全
一化	一化	一化	一化	二化	二化	一化	一化	一化	一化	一化	一化	一化	一化
七・七〇	四・〇〇	九・〇〇	二・七〇	二・五〇	二・九〇	三・二四	六・〇〇	二・〇〇	五・〇〇	六・〇〇	六・〇〇	一〇・〇〇	一〇・〇〇
全	上	日本東海 道	全	揚州試驗 場	全	日本	大有二場		全	上	全	大有二場	省立女蠶

天		明		啓		豐		天		福		
支一〇七	支一〇一	支四	支五	支四	支九	支一〇一	支五	支和	支五	支九	支一號	
日本	中國	日本	全	全	全	全	全	全	全	中國	日本	
二化	二化	二化	一化	一化	一化	二化	一化	二化	一化	一化	一化	
二・〇二	〇・一三	二・三七	〇・二九	〇・六一	四・三七	三・一〇	一・一〇	三・〇〇	四・〇〇	二・二〇	七・〇〇	
野田原種製造所	省立試驗場原種部	全上	野田原種製造所	種郎	省立試驗場原種部	同業組合	日本岡崎蠶種	日本清水藤沼	省立女蠶	省立女蠶	新社	日本原太郎一

江蘇省各製種場所春期飼育原種名稱及來歷統計表

一	江	陰	滿	業	公	所	友	聲	一	場	友	聲	二	場	早
支一〇三	支四	支九	支一〇一	支元	支白	支五	支桂	支九	支元	支九	支元	支九	支桂	支桂	支諸
中國	全	全	全	全	全	全	全	全	全	全	全	全	全	全	全
二化	一化	一化	二化	一化	二化	一化	一化	一化	一化	一化	一化	一化	一化	一化	一化
〇・七二	四・二〇	一・〇六	一・五〇	・六〇	〇・九四	五・二七	一八・〇〇	八・〇〇	九・九五	六・〇〇	六・〇〇	六・〇〇	一・九〇	一・九〇	一・九〇
省立試驗場原種部	日本水谷角三	郎	日本	中國合衆蠶桑改良會	日本	日本	日本天草郡株式會社野田原種製造場	日本共立合資會社及女蠶種本古蠶桑研究	省立女蠶	日本古川合資會社	日本愛知縣及	熊本種場	淮陰農校	淮陰農校	淮陰農校

江蘇省各製種場所春期飼育原種名稱及來源統計表

支		新		東		同		和		太		豐		支											
支	昭	支	新	日	一	支	同	支	新	支	支	支	新	支	支										
九	和	四	白	一〇七	〇一	四	四	九	元	四	五	四	元	九	九										
全	全	全	中國	日本	全	全	全	全	全	全	全	全	全	全	全										
一化	二化	一化	二化	二化	一化	一化	一化	一化	一化	一化	一化	一化	一化	一化	一化										
〇・六五	二・〇七	八・八九	二・〇一	一・四三	九・二五	八・四五	三・九六	二・一〇	七・五八	一・三〇	六・八五	三・二五	三・一〇												
種部	省立試驗場原	日	日	種部	省立試驗場原	日	全	全	上	全	改良會	中國合衆蠶桑	信太郎	管沼澄、松管	日本奈良縣及	日本熊本縣	本縣	種部及日本熊	省立試驗場原	種部	省立試驗場原	部	日本賀縣津	試驗場原種部	淮陰農校省立

大		中		支		支		日		日		正		亞		新	
一〇一	新	中	支	支	日	日	支	支	支	支	支	支	支	支	支	支	支
全	全	全	全	全	全	全	全	全	全	全	全	全	全	全	全	全	全
二化	二化	二化	一化	一化	二化	二化	一化	一化	二化	二化	一化	二化	二化	二化	二化	一化	一化
一四・五四	〇・九〇	二・五三	二・三一	二・七八	四・四一	四・六五	五・三〇	四・四五	四・四五	四・四五	五・三〇	〇・五八	三・五〇	二・二二			
杉崎并次郎	之助吉野軍藏	五野澤伊勢	日本報國蠶業	日本報國蠶業	原種部	日	種部	種部	種部	種部	種部	種部	種部	種部	種部	種部	種部
日本兩倉久次	郎、土方新久	郎、根根吉坂	藤珍十郎	日本兩倉久次	日本小粟一次	日本小粟一次	長太郎、關東	實喜治、大	石川京一、大	日本細管蜂芳	種部	種部	種部	種部	種部	種部	種部

有大	開雲	場農作合山崑					場二有大				金鑛				
	支	一	一	日	支	中	踏	支	支	法	昭	新	元	新	品
新	九	一〇	一	一號	九	白	桂	五	九	新元	和	元	白	元	元
元	中國	日本	中國	日本	中國	日本	全	全	全	中國	全	全	全	全	中國
全	一化	二化	二化	一化	一化	二化	一化	一化	一化	一化	二化	一化	二化	一化	一化
	〇·八二	七·六〇	一·五八	六·八四	〇·六三	二·四八	五·〇〇	四·〇〇	三·〇〇	一·〇〇	一三·〇〇	一〇·〇〇	一·五〇	一·〇〇	一·五〇
	該場自製	省立女蠶	野田	鎮江製絲場	野田	全上							全上	全上	中國合衆蠶桑改良會

江蘇省各製種場所奉期飼育而種名稱及來歷統計表

		陰			淮			南			江			生			厚		場農
新	人	支	諸	新	昭	支	支	新	支	支	支	新	支	諸	支	諸	支	諸	
長	元	九	桂	元	和	五	四	白	一〇	一	九	元	九	桂	四	桂	四	桂	
全	全	全	全	中國	全	全	全	全	全	全	全	全	全	全	全	全	全	全	
	一化	一化	一化	一化	二化	一化	一化	二化	二化	一化	一化	一化	一化	一化	一化	一化	一化	一化	
	〇·二四	〇·三二	〇·七〇	〇·二八	一·三〇	一·〇〇	四·〇〇	一·四〇	二·四〇	一·〇〇	〇·三〇	一·一〇	〇·四〇	〇·七〇	〇·二二				
	全上	全上	全上	該校自製	全上	日本	種部	省立試驗場原	全上	全上	日本	種部	省立試驗場原	日本	該場自製				

江蘇省各製種場所春期飼育原種名稱及來源統計表

民	利	農							和	協	校	農		
		白	新	日	支	新	支	支					支	支
一〇一	元全	元中國	日一號日本	支九全	新自全	支一〇二全	支四全	支五全	支一〇一全	支九全	支四中國	赤熟日本	支四全	錫元全
全	二化	一化	一化	一化	二化	二化	一化	一化	二化	一化	一化	一化	一化	一化
	四·六九	五·四八	〇·二〇	〇·三〇	一·〇〇	〇·八〇	〇·六〇	〇·五〇	一·二五	三·六〇	〇·二三	〇·一〇	〇·二四	〇·一〇
	日本	三五節					種部 省立試驗場原	日本野田	種部 省立試驗場原	日本野田及省 立試驗場原種		全上	全上	全上

新	益			新	興				銀	興			
	支	一〇	日		支	支	支	新		支	一〇	支	新
元全	支一號全	一〇一中國	日一〇日本	支一號全	支四全	支九全	支五全	新元中國	支四全	一〇二全	支五全	支白	
一化	一化	二化	二化	二化	一化	一化	一化	一化	一化	二化	一化	二化	
一·四〇	〇·九二	二·〇二	一·四三	二·八〇	〇·二三	一·五六	〇·六〇	二·一五	〇·五〇	一·一五	〇·八四	一·四九	六·二七
種部 省立試驗場原	全上	全上	日本	種部 省立試驗場原	全上	日本	壬戌館	日本	中國合衆蠶桑 改良會	全上	全上	全上	日本

成				大				豐				生		(錫無)		友
日一〇	日一〇七	日一〇一	支四	大青熟	支九	支一〇一	中白	日一〇三	支四	日一〇七	日一〇一〇	支九	支四	日一〇七	日一〇一〇	支九
全	全	日本	中國	日本	全	全	中國	日本	中國	全	日本	全	中國	全	日本	全
二化	二化	一化	一化	二化	一化	二化	二化	二化	一化	二化	二化	一化	二化	二化	二化	一化
四・六五	一・二八	一・〇五	五・八〇	三・二〇	三・八二	五・六〇	一・六二	五・六〇	二・九〇	四・五〇	一・三五	一・四四	二・九〇	四・五〇	一・三五	一・四四
坂橋町田寄島	日本野田及小上	日本野田	日本渡邊吉市 中澤信吉 坂村茶吉 熊十	全上	全上	製造場 日本野田原種	改良會 中國合衆蠶桑	全上	全上	全上	日本	日本及省立試驗場原種部	全上	全上	日本	日本及省立試驗場原種部

江蘇省各製種場所春期飼育原種名稱及來歷統計表

一		統				場分山錫		新		大					
青	支	支	支	支	支	日	支	支	支	新	新	日	支	支	
熟	五	四	支一〇二	支一〇三	支那又	日一號	支五	支四	支九	新白	新元	日一〇	支一〇一	支四	
日本	全	全	全	全	全	日本	全	中國	全	全	中國	日本	全	中國	
二化	一化	一化	二化	二化	一化	一化	一化	一化	一化	二化	一化	二化	二化	一化	
一・一二	一・二三	一・一九	一・一二	〇・八五	一・八〇	一・六〇	〇・四〇	一・二〇	三・三五	二・五八	〇・九〇	一・七〇	六・〇一	七・三五	
澤正模	日本長野縣水場	日本長野縣馬	日本岐阜縣	日本郡馬縣桑林館北爪權平	羽德男	日本郡馬縣桑林館北爪權平	和田源一郎	日本長野縣赤	日本長野縣赤	日本長野縣赤	日本長野縣赤	日本長野縣赤	日本長野縣赤	日本長野縣赤	日本長野縣赤



江蘇省各製種場所春期飼育原種名稱及來歷統計表

蘇		州		農		校		蠶		聲		樂	
新	白	支	支	支	支	支	支	支	支	支	支	支	支
一〇三	一〇三	一〇一	一〇一	元	元	元	元	元	元	元	元	元	元
全	全	全	全	全	全	全	全	全	全	全	全	全	全
二化	二化	二化	二化	一化	一化	一化	一化	一化	一化	一化	一化	一化	一化
〇・六〇	〇・六〇	〇・八〇	〇・八〇	二・四〇	四・〇〇	一・六〇	一・〇〇	〇・五〇	〇・七五	五・〇三	〇・一七	〇・二〇	二・〇〇
該	該	上	上	上	上	上	上	上	上	上	上	上	上

天		東		南		農		場		甯	
分	歐	支	支	支	支	支	支	支	支	支	支
離	離	五	九	新	一〇	一〇	一〇	一〇	一〇	一〇	一〇
白	白	全	全	全	全	全	全	全	全	全	全
支	支	一化	一化	一化	一化	一化	一化	一化	一化	一化	一化
〇・四五	〇・五二	三・四二	一・一〇	三・七〇	二・九七	〇・六〇	八・二六	六・一六	〇・三五	一・七四	〇・五七
日	日	日本	全	蘇州農校	日本國開園	上	蘇州農校	上	日本國開園	上	上

成		生(中揚)			嶽	九	澤記	澄		振				豐	
支	日	支	支	新	諸	支	支	支	支	新	支	支	支	支	支
一〇一	一〇七	一〇三	一〇一	元	柱	九	九	一〇二	四	白	一〇三	五	一〇一	五	
中國	日本	全	全	全	全	全	全	全	全	全	全	全	全	全	全
二化	二化	二化	二化	一化	一化	一化	一化	二化	一化	二化	二化	一化	二化	一化	一化
二・五〇	一・五〇	一・五五	〇・八〇	五・九〇	〇・四七	二・八〇	六・五〇	一・一六	一・四〇	二・八九	三・四〇	二・九〇	一・八一	二・五九	二・五九
全上	省立女蠶				松江大有農場	省立女蠶	省立女蠶	日本割石清助	日本蠶業社	日本割石清助	日本高橋精一郎	日本三木蠶業社岡崎蠶種同業組合	全上	日本	日本

江蘇省各製種場所春期飼育原種名稱及來歷統計表

芳	世	立	本	友	農	農	餘				年		
元	品	支	新	新	支	日	支	支	大	新	支	新	支
一〇二	元	五	元	自	一〇二	一〇〇	九	四	諸	白	一〇一	元	九
全	全	全	全	全	全	中國	中國	全	全	全	全	全	全
二化	二化	一化	一化	二化	二化	二化	一化	一化	一化	一化	二化	一化	一化
一・八五	四・六五	七・三〇	二・四六	一・四七	二・三〇	〇・七〇	一・〇〇	一・〇〇	一・二〇	三・二〇	三・一五	〇・五〇	一・〇〇
全上	全上	全上	全上	中國合衆蠶桑改良會	省立試驗場原種部	中國合衆蠶桑改良會	全上	全上	全上	全上	日本	省立試驗場原種部	全上

江蘇省各製種場所秋期飼育原種名稱及來歷統計表

二 場金	新	求
支	支	支
九	一五	四
中國	全	中國
一	一	一
九·〇〇	〇·七四	二·八四
	全	日本

江蘇省各製種場所秋期飼育原種名稱及來歷統計表

年	豐	耕	舜	生	民	場名
支	支	支	支	支	支	支
一〇三	元	一〇三	九	桂	一〇三	一〇一
全	全	全	全	全	全	中國
二化	一化	二化	二化	一化	二化	二化
一·三〇	一·一〇	二·九〇	四·〇〇	二·一〇	〇·七四	〇·二〇
全	大有製種場	省立女蠶校	中國合衆蠶桑改良會	大有製種場	大有製種場	中國合衆蠶桑改良會

合計
一五〇五·七三四
兩

此為各場總收蠶量下各場淘汰量二三九·七六兩淨收蠶量為一三八三·〇三四·兩見春期普通蠶量及收蠶量統計表(如全部淘汰者則僅列入春期病蠶劣繭停止製種統計表本表概不列入)

永	亭	東	隆	栢	支	支	大	華	中	大
支	支	支	支	支	支	支	支	支	支	支
九	九	九	一〇三	一〇三	一〇一	四	九	九	一〇一	一〇一
全	全	全	中國	日本	全	全	全	全	全	全
一化	一化	一化	二化	一化	二化	一化	一化	一化	二化	二化
六·〇七	五·一〇	四·五〇	二·四〇	〇·一八	二·〇六	〇·八一	五·九二	二·一〇	一·九〇	一·九〇
中國合衆蠶桑改良會			中國合衆蠶桑改良會	上	日本國開元	日本野田	中國合衆蠶桑改良會	日本野田	省立女蠶校	省立女蠶校

江蘇省各製種場所秋期飼育原種名稱及來源統計表

農	裕	農	翼	生	萬	興	華	無	錫	新	定	安	壽
支	支	諸	支	支	支	支	新	支	諸	支	支	支	支
一〇三	九	桂	九	一〇三	九	九	元	一〇二	桂	九	二〇三	九	一〇三
全	全	全	全	全	全	全	全	全	同	全	全	全	全
二化	一化	一化	一化	二化	一化	一化	一化	二化	一化	一化	二化	一化	二化
二·八九	三·〇〇	二·三〇	一·七〇	三·二〇	三·四〇	一·〇九	一·〇七	〇·四〇	一·六〇	二·二〇	二·七二	二·八八	五·九七
				中國合衆蠶桑改良會		上	省立女蠶校	上	上	上	上	上	上

有大	館	壬	正	誠	生	永	山	惠	寶	亞	山	鈞
新	新	諸	支	支	和	支	日	支	支	支	支	支
元	元	桂	支	支	模	四	一〇七	一〇一	一〇三	九	一〇三	一〇一
全	全	全	全	中國	日本	中國	日本	全	全	全	全	全
一化	一化	一化	二化	一化	二化	一化	二化	二化	二化	一化	二化	二化
七·五〇	一·五〇	一·五〇	二·一〇	二·七〇	三·七〇	一·四〇	四·六〇	二·七一	〇·六五	〇·五五	四·一〇	二·八〇
全	全	省立女蠶校			上	製造所					上	中國合衆蠶桑改良會

江蘇省各蠶種場所秋期飼育原種名稱及來源統計表

培生館		二鳴虎場		一鳴虎場		關聖許		生求		場東溪對		吳東		場一	
支一〇三	支九全	新元全	諸桂全	新元全	諸桂全	意新元全	諸桂全	支一〇一全	支九全	支九全	諸桂全	諸桂全	支五全	支一〇一全	諸桂全
二化	一化	一化	一化	一化	一化	一化	一化	二化	一化	一化	一化	一化	一化	二化	一化
四・〇〇	四・五〇	三・三〇	四・五九	一・八〇	二・〇〇	二・〇〇	二・〇〇	三・〇〇	三・五〇	六・五〇	三・三三	三・〇〇	三・〇〇	一・五〇	六・〇〇
全上	改良會	中國合衆蠶桑	全上	全上	省立女蠶校	全上	該場自製	全上	改良會	中國合衆蠶桑	全上	省立女蠶校	全上	日本	全上

林		場		農		新		興		台		蠶女立省		吳三				
支一〇二	支九×支	支一〇五	支一〇三	支一〇三	支九	相模	支九	支四	支九	支四	新元	支一〇三	支一〇一	望月	昭	三白	三元	
全	全	全	全	全	中國	日本	全	全	全	全	全	全	全	全	全	全	全	全
一化	一化	二化	二化	二化	一化	二化	一化	一化	一化	一化	一化	二化	二化	二化	二化	二化	二化	一化
〇・七〇	三・六五	三・七〇	一・七〇	一・八〇	〇・六四	一・〇七	〇・五二	〇・八〇	〇・四〇	〇・四〇	〇・八〇	〇・四〇	〇・四〇	〇・四〇	二・二六	二・二九	全上	全上
日本雲仙館	省立女蠶校	全上	全上	日本							全上	全上	該校自製	全上	該校自製	全上	全上	全上

江蘇省各製種場所秋期開育原種名稱及來歷統計表

水	仁	場二華光	廟華一光	康	保	越與雪大即	家
魁	中	品	魁	上	支	新	支
元	白	元	元	中	一〇一	無	一〇一
全	全	全	全	白	全	錫	全
一化	二化	一化	二化	全	全	全	二化
〇·一〇	一·六〇	一·四五	一·四八	〇·五〇	〇·九八	〇·一二	一·一三
全	全	全	全	〇·五〇	三·一〇	全	日
上	上	上	上	改良會	三·三〇	上	本
				中國合衆蠶桑改良會	一·〇〇		中國合衆蠶桑改良會

新	喜	品	和	永	民	裕	安	永	南	東	職女江鎮
白	元	元	品	新	新	魁	三	晶	一〇三	支	品
全	全	全	元	白	白	元	白	元	全	九	元
二化	一化	一化	全	全	全	全	全	全	二化	全	全
三·八〇	二·五〇	五·一〇	二·八〇	八·八〇	七·七〇	三·〇〇	三·四〇	一·五三	二·一二	三·〇九	二·三〇
全	全	全	全	全	全	全	全	全	全	全	全
上	上	上	上	上	上	上	上	上	上	上	上

江蘇省各製種場所秋期飼育原種名稱及來歷統計表

福		大		洲		鵝		第六分場		第六分場		大有場		大有場		大有場		明	
一	支	支	支	諸	新	一	新	新	新	新	諸	新	諸	二	白	全	二	二	全
〇	九	四	五	桂	元	〇	元	元	桂	元	元	元	桂	二	三	〇	一	一	〇
一	全	全	全	全	全	全	全	全	全	全	全	全	全	全	全	全	全	全	全
二	化	化	化	一	一	二	一	一	一	一	一	一	一	二	二	〇	〇	〇	〇
一	〇	〇	〇	三	二	一	三	〇	五	〇	三	七	二	二	三	〇	〇	〇	〇
一	三	二	四	四	七	六	〇	四	八	二	八	〇	三	三	〇	〇	〇	〇	〇
省	省	省	日本	省	省	大有													
立	立	立	崎	立	立	場													
女	女	女	玉	女	女														
蠶	蠶	蠶		蠶	蠶														
校	校	校		校	校														
	上	上		上	上														

金		鐘		大		正		民		惠		亞		東		人		同		場		聲		友		豐		天	
一	支	支	華	支	支	相	一	支	一	支	一	支	一	支	一	支	一	支	一	支	一	支	一	支	一	支	一	支	一
〇	九	白	〇	四	模	〇	三	九	〇	三	〇	三	〇	三	〇	三	〇	三	〇	九	五	桂	九	〇	九	〇	九	〇	
一	全	全	全	全	全	全	全	全	全	全	全	全	全	全	全	全	全	全	全	全	全	全	全	全	全	全	全	全	
二	化	化	化	一	一	一	一	一	一	一	一	一	一	一	一	一	一	一	一	一	一	一	一	一	一	一	一	一	
二	〇	〇	〇	六	七	三	二	二	二	二	二	二	二	二	二	二	二	二	二	二	二	二	二	二	二	二	二	二	
四	二	一	二	八	九	五	五	五	五	五	五	五	五	五	五	五	五	五	五	五	五	五	五	五	五	五	五	五	
五	全	〇	〇	五	五	全	〇	〇	〇	〇	〇	〇	〇	〇	〇	〇	〇	〇	〇	〇	〇	〇	〇	〇	〇	〇	〇	〇	
全	上	中國	日本	全	全	日本	全	全	全	全	全	全	全	全	全	全	全	全	全	全	中國	省	中國	省	中國	省	中國	省	
上	改	台	愛	上	上	愛	上	上	上	上	上	上	上	上	上	上	上	上	上	上	台	立	台	立	台	台	台		
	良	衆	知	上	上	知	上	上	上	上	上	上	上	上	上	上	上	上	上	上	衆	女	衆	女	衆	衆	衆		
	會	衆	縣	上	上	縣	上	上	上	上	上	上	上	上	上	上	上	上	上	上	衆	蠶	蠶	蠶	蠶	蠶	蠶		
		蠶		上	上		上	上	上	上	上	上	上	上	上	上	上	上	上	上	蠶	校	校	校	校	校	校		
		桑		上	上		上	上	上	上	上	上	上	上	上	上	上	上	上	上	校								
		桑		上	上		上	上	上	上	上	上	上	上	上	上	上	上	上	上	校								

### 江蘇省各製種場所春期各品種繭層量統計表

江支	雲新	合場三	山農	崑作	場二	有諸
九全	元全	白全	元全	元全	元全	元全
一化	一化	二化	一化	一化	一化	一化
二·一五	〇·七五	五·五五	五·七二	五·〇〇	五·〇〇	五·〇〇
改良會	中國合衆蠶桑	省立女蠶校	全上	中國合衆蠶桑	改良會	

總計	世芳品	南
四二一·八七兩	元全	一〇一全
	魁元全	一化
	中白全	一化
	化	二·〇九全
	二·六〇全	上
	上	中國合衆蠶桑
	改良會	

此為各場總收蠶量下各場淘汰  
 蠶量三八·五〇兩淨收蠶量為  
 三八三·三七兩見秋製春種統  
 計表(如全部淘汰者則僅列入  
 秋期病蠶劣繭停止製種統計表  
 本表概不列入)

名	諸桂	新元	支四	支五	支九	意新	新新	其他	性
民生	五·四厘				五·九厘			五·二厘	一化
舜耕					六·八厘			五·五厘	二化
精益					六·三			五·六	一化
豐年					六·八五·六			四·九	一化
大中華					六·四			七·四厘	一化
					七·四			八·三	新白
					六·九			五·九	昭和
								四·八	其他
								三·〇	其他
								六·四厘	
								日〇〇·七	
								五·九	

江蘇省各製種場所春期各品種繭層量統計表



江蘇省各製種場所春期各品種顯層益統計表

裕農	永豐	蜀農	萬生	興華	無錫	三五館	新華	安定	胡中氏	永泰	豫農	東亭	大隆	大生
		九·三厘												
六·四	五·九			五·四	五·四					八·〇	六·一	六·三	六·九	五·九
		八·三	九·一		六·四	七·五	七·四	七·二		六·四	五·九		六·一	七·三
九·〇	五·九	六·四			六·二	六·四	六·〇	七·二		七·〇			六·一	五·九
	六·四		七·四厘						六·八厘					
				五·六	六·四	歐支白								
						八·六								
六·四		六·二	五·八	六·一	六·一	六·一	四·五	五·九		七·一	六·四	五·三	五·六	五·四
				五·九厘				八·三						
七·三														
			六·四				五·二					五·三		六·四
改良新白						(支一〇五)								(日一〇一)
六·八						八·〇								五·九

一虎 場	新野 關	求生	東 場	西 場	東 吳	一 大 場	主 成 館	分 三 館	永 生	亞 賓	錫 山
	九五		七〇		七六					七八	
		六五				五八			四三		
								八〇	六八		六六
					六九			六九	七三		
七一		七〇	八六	七三	六〇	六七	七一	六四	六八		六八
	七九				六七					六八	
						(金黃) P六工月 九四			(特大諸桂) 六四日 七三	(亞白)(金黃) 八〇(吳七)(麻黃) 五六	
六二	六八	六七		六三		六七	五八		六八	五六	五七
									六八		六九
											六六
											六九
									六五		
									七五(正白)		
										(亞白)	
											(日一〇六)
											六八
											五四

江蘇省各製種場所秋期各品種產量統計表





江蘇省各製糖場所春期各品種蔗量統計表

利農	蘇和	廣准 校陰	江 南	蘇山 作農 場	大 場	厚 生	大 場	雲 間	鎮 金	正 大	東 亞	同 人	太 和	阜 豐
		九·三			九·八									七·五
		七·八			六·五	五·三	四·八		五·三		五·四			六·六
四·五	五·三	七·八	六·三			六·四				六·八	五·九	七·六	七·七	七·八
五·〇					七·四					六·二				七·〇
	七·四	七·四	六·七	七·三	七·一	六·四	六·四		八·〇	七·八	六·七		七·〇	七·八
		(大欄)(錫元) (七·六)(七·四) (新長) 八·三		(日一號) 九〇	(法新元) 八〇									
四·六			五·七	七·一					五·三	五·三	四·六	六·三		
六·〇											五·九			
										四·九	五·六			
			六·二							六·二				
四·五			五·九		六·一					四·八	六·〇	五·二		
										(中白) 三·九				





亞 齊	錫 山	裕 農	雲 農	萬 生	興 華	無 錫	新 華	安 定	永 泰	東 亭	大 隆	大 中 華	豐 年	舜 耕	民 生
			五·五			六·二 四·九				五·三					四·七 四·六
					三·七						六·〇		五·五		
				六·七	三·七					四·五	六·二	七·二		五·三	
四·八	七·五	五·三	六·四				四·八	四·五	五·三	四·五					
											四·五	六·七	五·三		四·九
	六·三			六·七				四·三	四·五		尚 在 蠶 期		五·二	五·六	五·一
四·三	六·二	五·五													

江蘇省各製種場所秋期各品種蘗層量統計表









振興	第一三五七批	三七〇五	八月十三日謝技佐提取
生(無錫)	第一四六批	三三三	八月十三日由包謝兩技佐提取
天豐	第四批	一五九〇	八月十七日包技佐提取
益友	第八批	八二三	八月十八日包技佐提取
舜耕	第六批	一〇七八	八月二十日謝技佐提取
錫山	第九批	二八〇	全上
江陰	第八批	七九五	八月二十日包技佐提取
精益	第十三批	二六六	八月二十日包技佐提取
大雲	第七批	五七六	八月二十一日葉代技士提取
興華	第六批	一六六	八月二十三日包技佐提取
民興		五一八	八月二十三日丁技佐提取
惠農		九七	八月二十三日謝技佐查獲沒收
豫農		四九五	八月二十七日丁技佐提取內有自送秋種三一一張
東南	第四組	三四四	八月二十七日邵技佐提取
江		一〇二	八月三十日徐技士在上海旅館查獲沒收
大中華	重字組	二五一	九月六日謝技佐提取

十九年份已經焚燬病毒蠶種數量統計表

十九年份已輕焚燬病毒蠶種數量統計表

振澄	七一六	由丁枝佐獲取
永生	四五〇	由謝技佐獲取
孫葉芳	九七	此係假虎牌 八月二十六日丁邵兩枝佐在石塘灣車站查獲沒收
孫葉芳	二七九	以下日本種 八月二十六日丁邵兩枝佐在石塘灣車站查獲沒收
陳阿三	一八一	八月二十三日丁邵兩枝佐在無錫車站查獲沒收
袁世英	四〇二	九月八日丁金兩枝佐查獲沒收
日種框製	一五九三	八月十五日謝技在無錫車站查獲(角吉洋行日人)
日種平附	八三七	八月十五日謝技佐在無錫車站查獲
日種一籐箱	七九二	九月八日謝包金三枝佐查獲
日種一箱	四〇六	九月十日謝包金三枝佐查獲
觀子高 製種場	二〇	徐技士查獲
合計	二〇四一九	內各製種場有毒種一五九〇九磅日本種四五・〇張合計如上數

十九年份應行焚燬病毒蠶種數量統計表

場名	批號	種量	備	收
興華	五・六・七・	一一二八張	係春製春種因毒率超過規定	
民興		一五九五	係秋製春種因立業未准全數沒收	

大 隆	一五·	一二四一	係秋製春種因毒率超過規定
惠 山	九·	二二二	全上
吳江縣場		九七	係秋製春種因立案未准全數沒收
阜 豐		三七四九	係春製春種因毒率超過規定
精 益		二七四	係春製春種因毒率超過規定內十三批一張無品種名者四二張 又一三批支五純種二二張由該場自行焚燬經本所嚴行申斥
亞 賓		二六〇	因毒率超過規定由廳派員至該場監視焚燬
大 福	七·一〇·	三二六七	內第七批混袋支四×歐三·四三六張第十批分袋製支四種二 八二一張均毒率超過規定除該場送所焚燬者六四二張外餘由 該場自行焚燬經本所嚴行申斥
錫 山	三·四·五·	三四〇	係春製春之原蠶種以毒率超過又係二化性不宜春蠶飼育該場 出庫後聽其自然孵化經勸將卵壳紙及蠶蠶送所焚燬
九 峯		一八〇	係秋製春種因不准立案故應焚燬但該場已自行焚燬經本所嚴 行申斥
無錫第七 區送所		一三四	內假冒大有種場偽種五二張虎峰種場偽種八二張
繆金祥		八四	係假冒壬戌館偽種由謝技佐會聲抄出
顧金根		二	內假冒大有種場偽種及假冒壬戌館偽種各一張由謝技佐會聲 抄出
過雲生		三三	內假冒大有種場偽種三張壬戌館偽種二九張由八士橋人民過雲 生發覺送所
八士橋十二 分局轉所		一	係假冒大有種場偽種由謝技佐帶回
合 計		一二六〇六	(內送所者僅八九七一張)

十九年份應行焚燬病毒蠶種數量統計表

本所警察人員分配表

春蠶稚蠶期

第四區	游野關	易廷鑑	第一區		第二區		第三區									
			無錫	邵亞	無錫	葉靜	吳縣吳江	黃禹讓								
第四區	游野關	易廷鑑	襄農	嚴家橋	興隆	陳家橋	興華	張涇橋	生生	潘蔚	九餘	蘇家灣	民興	蘇家灣		
			振興	長安橋	三五館	旺莊	三五分館	松珠里	安宅	堰橋	新華	堰橋	精益	陳家橋		
			豫農	張涇橋	無錫	惠山	惠農	惠通橋	萬生	四區陸莊	永泰	榮巷	胡氏初中	堰橋		
			惠農分所	安鎮												
			豐年	高車渡	利農	南門吳塘門	民益	南門落霞橋	雙利	青城市	民生	石塘灣	大中華	洛社		
			長豐	洛社濱口	大成	禮社	東亭	東亭	錫山	桐江橋	大新	新橋	大生	梅村		
			永生	後陽方前	裕農	葑莊	永言	張舍	舜耕	張舍新莊						
			第三區		吳縣吳江	黃禹讓										
			求生	蘇州	大雲	盤門	培生館	錢萬里橋	三吳	平門口	虎嚙二場	骨門口	葑溪東場	蘇州		
			葑溪西場	蘇州	東吳	婁門	合興	光福	大有蘇場	齊門	富民	盤門	統一	蘇州		
			新蘇	烏錫橋	阜豐	震澤雙揚	友聲	吳江北門	友聲	(以上吳江)						
			農場	(以上吳江)			二場									

	大有一場	壬戌館	虎驤一場	女蠶校	
第五區	崑山武進丹陽	徐行	孚		
大有二場	求新	崑山合	崑山合	樂天	東亞
惠民	同人	作農場	以上崑山	江南	寧豐
第六區	丹徒南京	餘農	以上武進	(丹陽)	
仁永	光華一場	倪紹鑾	協助督察	永和	永安
東南	濟澤	本立	黃埭	四擺渡	黃埭
第七區	溧陽	宜興	金環	農友	鎮江女職
大輻	天一	天豐	振澄	中華市板橋	
大有六場	王茂公橋	大有六場	方橋	和橋	江陰
第八區	儀徵泰縣南通	校東分場	大有六場	第二分場	業公所
協和	(儀徵)	樂園農場	(泰縣)	厚生	九峯
淮陰農校	清江浦	(淮陰)			萍記
附註	表中樂園農場本期查無着落故餘表均不列入				
春蠶	壯蠶	兩期			
第一區	無錫	謝維翼			

本所督察人員分配表



本所警察人員分配表

三五館	寺頭	胡氏初中	堰橋	劉農	嚴家橋	惠農分場	安鎮	三五分館	寺頭	新華	堰橋
東亭	東亭	天豐	峭岐	振澄	橫塘	安定	堰橋	大隆	東亭	九餘	張涇橋
精益	陳家橋	三益	堰橋	天一	北洛	興華	張涇橋	民益分場	長大廈	啓明	馬鎮
振興	長安橋	民興	張涇橋	豫農	張涇橋	益友	嵩山				
第二區	無	錫	包	超							
錫山	江溪橋	大新	新橋	永生	坊前	大生	梅村	豐年	高車渡	利農	吳塘門
惠農	惠山	無錫	惠山	萬生	榮巷	永壽	榮巷	民生	石塘灣	雙利	大俞巷
長豐	洛社	大中華	社洛	裕農	苜莊	大成	禮社	生生	潘鈺	民益	落霞橋
第三區	吳縣 崑山	松江	葉	靜							
求生	蘇州	培生	蘇州	葑溪東場	蘇州	葑溪西場	蘇州	三吳	蘇州	大雲	蘇州
虎嘯二場	蘇州	東吳	蘇州	統一	蘇州	大有蘇場	蘇州	葦聲	蘇州	新蘇農場	蘇州
合興	光福	東南	蘇州	富民 (以上吳縣)	蘇州	雲間		大有農場		九峯	
葦記(以上松江)		大有二場		求新	崑山合 作農場 (以上崑山)						
第四區	吳縣	吳江	徐行	字							
大有一場	游墅關	壬戌館	游墅關	虎嘯一場	游墅關	于園	游墅關	省立女蠶	游墅關	林家 (以上吳縣)	游墅關
友聲一場		友聲二場		太和	震澤	阜豐 (以上吳江)	震澤				







本所管轄人員分配表

秋 期	合興	東南 (以上光顧)	大有二場	求新	崑山合 作農場 以上崑山		
	第四區	吳縣 松江	大有二場	于園			
	大有一場	壬戌館	虎嘜一場	二農	富民 (以上蘇州)	友聲一場	
	蘇聯合作原種場	省立女籃	林家以上游擊團	雲間	九峯		
	友聲二場	太和	阜豐 (以上吳江)				
	大有農場	洋記 (以上松江)					
	第五區	江陰 武進	金壇 丁海平	豐甯 三河口	東亞 (以上武進)	江南 丹陽	正大
	大福	長溼	業公所 (以上江陰)				
	鐵金 (以上金壇)						
	第六區	溧陽 宜興	武進 金藻翰				
成年	溧陽	鵝州 和橋	大有六場	大有第六 第一分場	大有第六 第二分場	大有第六校東分場 (以上宜興)	
樂天		餘農 以上漕橋	同人 (以上武進)				
第七區	南京	丹徒 邵亞					
農友	南京	永安	立本 以上黃墟	仁水	永和	光華一場	
光華二場		鎮江女職	世芳	裕民	東南 (以上丹徒)		

第一區		無錫	江陰	丁海平					
三五館		誠正	寺頭	胡氏初中	新華				
安定		三益 <small>(以上無錫)</small>	天一	北洛	天德 <small>(以上江陰)</small>	崑山台	崑山台 作農場 <small>(以上崑山)</small>	崑山台	崑山台
振興		長安橋	九餘	興華	民興	豫農	以上張涇橋	精益	陳家橋
製農		嚴家橋	惠農分場	安鎮	益友	嵩山	民益分場	長大慶	東亭
第二區		無錫	黃禹讓					大隆 <small>(以上無錫)</small>	東亭
錫山		江溪橋	大新	新橋	永生	坊前	大生	梅村	豐年
惠農		無錫	以上惠山	萬生	永泰	以上榮巷	民生	石塘灣	利農
長豐		大中華	以上洛社	裕農	葑莊	大成	禮社	民生	雙利
舜耕		永年	以上張舍				生生	潘葑	民益
第三區		吳縣	崑山	金蠶翰					落霞橋
求生		培生	以上蘇州	三吳	平門口	蠶聲	蘇州	葑溪東場	葑溪西場
東吳		惠門	統一	蘇州	大雲	盤門	虎嘯二場	骨門口	新蘇農場
大有蘇場		齊門	二農 <small>(以上吳縣)</small>	留園馬路	求新	大有二場	崑山台	作農場 <small>(以上崑山)</small>	烏認橋
第四區		吳縣	吳江	仰亞					合興
大有一場		壬戌館	虎嘯一場	于園	游關合作原種場	女蠶校			光福

本所督察人員分配表

本所經辦文件統計表

林象 以上游墅關	友聲二場	東南	富民 (以上蘇州)	友聲一場	大有農場
太和	阜豐 (以上吳江)	雲間	九峯	萍記 (以上松江)	
第五區	江陰武進丹陽 金壇溧陽宜興	駱			
大福	長溧 江陰 業公所 (以上江陰)	寧豐	東亞 (以上武進)	江南 (丹陽) 奔牛	正大
鎮金 (以上金壇)	成年 (溧陽)	三河口	大有第六一分場	大有第六二分場	大有 六場 (以上宜興)
樂天	鄉村 合作社 以上清橋	和橋			
第六區	南京丹徒	謝維翼			
農友 (南京)	永安	立本	仁永	鎮江女職	世芳
裕民	東南 (以上丹徒)	以上黃隆			

本所經辦文件統計表

來	文	去	文
文別數	量	文別數	量
訓令	五二二件	呈文	二六七件
密令	三	電	二
電	六	代電	一六
代電	二〇	咨	六一七

咨	函	佈告	通告	呈文	書	表	雜
一六一	三四九	八六二	二六三	二四九	二四九	一二二	一二二
函	佈告	通告	訓令	批示	批示	批示	批示
二四四	八	八七〇	三九三	一〇九四	一〇九四	三五一	三五一

合計 二五四七  
總計 六〇五八

江蘇省農墾廳蠶業取締所職員錄

職別	姓名	別號	年齡	籍貫	性別	出身	略歷	現在住址	永久通訊處
所長	倪紹葵	報庵	四七	浙江慈溪	男	日本東京高等蠶業講習所畢業	浙江省立原蠶種製造場場長 浙江省立蠶桑科職業學校校長	本所	甯波慈北觀海衛
技術部主任	劉世臣	思贊	四六	浙江松陽	男	浙江省立蠶業學校專科教員十六年	浙江省立蠶業學校專科教員十六年	本所	浙江遂昌轉界頭
事務部主任	陸國忠	心丹	三三	江陰	男	江蘇省立蠶業學校專科教員十六年	蘇省長署一科科員機要佐理 蘇省府一科科員四科三股主任 省會建委會總務處主任	無錫西外棉花巷三八號	蘇州西井巷三十一號
技士兼檢査股主任	劉啓周	宗錫	四四	浙江鎮海	男	日本東京蠶業講習所畢業	安徽省立第二職業學校蠶科主任教員 江蘇省立女子蠶業學校專科教員 浙江省立蠶業學校教務主任兼專科科員十六年	鎮北牌門鎮三陽號轉交	
技士兼督察股主任	徐行孚	原華	四六	浙江黃岩	男	浙江蠶業學校畢業	浙江遂安縣第三科科長 立模範絲廠廠長 安徽省立第一第四農校及河南省立第三農校蠶科主任 江蘇蘇州農校專任教員	本所	浙江海門裕隆 張行轉交
技士兼校計股主任	楊蘊藻	仲馨	三八	浙江餘姚	男	浙江省立蠶業學校畢業	曾任浙江省立蠶校務員兼校務員四年 曾在崎王立川蠶業試驗場實習二年	本所	浙江餘姚對白沙路
代技士	葉靜	清之	二五	浙江松陽	男	浙江省立蠶業學校畢業	曾任浙江省立蠶校務員兼校務員四年 曾在崎王立川蠶業試驗場實習二年	本所	浙江松陽太平坊
技佐	黃禹讓	益諧	四〇	浙江松江	男	浙江省立蠶業學校畢業	曾任浙江省立蠶校務員兼校務員四年 曾在崎王立川蠶業試驗場實習二年	本所	松江亭林南屋橋

江蘇省農墾廳蠶業取締所職員錄



江蘇省農林蠶桑業取締所職員錄

會計	文牘								
胡嘉濟	李敬華	丁海平	駱修序	金襄翰	黃蔭椿	邵亞	包超	謝維翼	章步青
叔既	原名子俊		天秩	友芹	建樑	兆奎	叔謙	公輔	
三四	三三	四六	三〇	二七	四〇	三六	二五	三三	二六
成都	浙江	江蘇	浙江	江蘇	浙江	江蘇	浙江	浙江	浙江
男	男	男	男	男	男	男	男	男	男
日本東京會計實驗社畢業	浙江省立第十舊制中學畢業	江南農業學堂畢業	浙江省立蠶桑學校本科畢業	中央大學農學院蠶桑專修科畢業	浙江省立蠶桑學校本科畢業	浙江省立蠶桑學校本科畢業	浙江省立蠶桑學校本科畢業	安徽省立第二蠶桑學校畢業	浙江省立蠶桑學校畢業
任江蘇省銀行會計主任	任江蘇省銀行會計主任	任江蘇省銀行會計主任	任江蘇省銀行會計主任	任江蘇省銀行會計主任	任江蘇省銀行會計主任	任江蘇省銀行會計主任	任江蘇省銀行會計主任	任江蘇省銀行會計主任	任江蘇省銀行會計主任
本埠周師街	無錫西倉濱州號	本所	本所	本所	本所	本所	本所	無錫老院前周巷十二號	本所
南京三條巷一號	青田芝溪頭直達	連水縣前街	浙江錢烏念三里李唐	泰州湖梁建陽鎮	浙江餘姚周巷柏壽堂勞柳青	里	坊隴泉酒坊轉宜興和橋茂成號轉賦村九苞	蘇州吉慶弄五號	浙江蘭谿州上同福堂藥號轉

檢種員	吳毓芬	朱會培	洪松齡	羅傑	葉景	戴鵬南	謝仰壽	程汝楫	張貴珍	朱際孫	林德峻	宗可人	張廷鈞
蔣劍華	無錫	唐山	青田	貴州	松江	鎮江	武進	鹽城	無錫	紹興	浙江	江蘇	浙江
一八	一七	三三	三五	二九	二六	三二	二六	三〇	二七	三七	四二	三三	四九
無錫	無錫	唐山	青田	貴州	松江	鎮江	武進	鹽城	無錫	紹興	浙江	江蘇	浙江
女	女	男	男	男	男	男	男	男	女	男	男	男	男
錫女中肄業	鼓志初中肄業	浙江立初	浙江立初	浙江立初	浙江立初	鎮江一高畢業	武進縣立中學畢業	鹽城縣立師範畢業	無錫縣志中學畢業	浙江農專畢業		上海中華職業學校畢業	
		曾任浙江縣黨部幹事	曾任甯波警察廳雇員及農鎮總錄事	曾任本邑區黨部執行委員及縣一小學教員	鎮江新報晚報編輯鎮江縣立農氏教育館婦女部主任兼文牘	鎮江警官學校錄事	鎮江警官學校錄事	調節食糧委員會辦事員	本縣縣政府辦事員江蘇省	曾任說志初中部級任及科任教員	浙江實業廳技術員	曾任上海貧兒教養院木漆科主任上海市立南安學校教員南京市立南區實驗學校職業初中部主任	曾任浙江省立原蠶種製造場庶務兼會計浙江省立蠶桑職業學校會計
本	本	本	本	本	本	本	本	本	本	本	本	本	本
所	所	所	所	所	所	所	所	所	所	所	所	所	所
無錫西門內蜀巷十二號	錫盛巷橋游藝內		浙江青田芝溪頭		浙江松陽古市	鎮江城內西城樓卅二號		武進奔牛羅墅村	鹽城上岡怡新太轉宋家樓	無錫東大街九十六號	紹興清涼橋文武司	茲給觀海衛	甯波慈北觀海衛

江蘇省農林廳蠶業取締所職員錄

江蘇省農藝廳蠶業取締所職員錄

莊以治	少三	一七	無錫	女	錫女中肄業	本所	無錫西門外水溝頭五號
高仲英	琴英	一七	無錫	女	幼慈學校肄業	本所	無錫德新橋十一號
李允瑗		二〇	武進	女	武進縣立女子職業學校	本所	常州青集巷一七七號
吳露閣		一八	江陰	女	常州女中肄業	本所	江陰三甲里
許寶英		二〇	浙江	女	嘉興南湖聯合立初級中學	本所	浙江松陽太平坊鼎豐號轉
丁育民		二〇	江蘇	女	江都女高畢業	本所	連水縣前街
高素貞		二〇	武進	女	芳暉女中	本所	常州禮嘉橋
榮靜貞	滌亞	二五	無錫	女	江蘇省立女蠶校初中畢業	本所	無錫莊變橋官街街三號
王杏苑		一七	江陰	女	江陰縣立初中肄業	本所	江陰東外占文橋
過仲華		一九	無錫	女	無錫競志女學高中肄業	本所	無錫師古河五號
駱麗雲	青士	二〇	無錫	女	無錫競志初中肄業	本所	無錫日暉巷五號
駱黛雲		一九	無錫	女	無錫競志女學高中肄業	本所	西門內日暉巷四號
蘇淑貞	蕓如	一七	無錫	女	無錫競志初中肄業	本所	西門棧店街六號
吳挹清	偉	二〇	無錫	女	錫競志初中肄業	本所	西門大倉街六號
程蕙芬	俊勇	一七	太倉	女	范氏高小畢業	本所	無錫三皇街十五號
薛琴英	世三	二〇	浙江	女	無錫競志初中肄業	本所	無錫鐘巷六號

潘淑如	二二	宜興	女	百興立第一 女師一年肄業		本	所	宜興南門大 巷一號
許素華	一九	宜興	女	宜興立第 一女校		本	所	宜興和橋扶風 橋
王錫寶	一七	武進	女	武進通江女 校		本	所	奔牛小河發興 昇號
徐 侗	一九	武進	女	官溪專修學 社初中一		本	所	武進府直街一 四一號
謝 芸	一八	武進	女	常州女子師 範中一		本	所	武進奔牛羅市 灣南村
嚴文華	二二	無錫	女	江蘇無錫縣 立女中初一		本	所	無錫南門南市 橋永興巷
陳為鑫	一九	無錫	女	無錫競志女 中初一		本	所	無錫北外黃泥 橋二十四號
鄒德靜	二〇	無錫	女	無錫競志女 中初一		本	所	無錫南門南市橋 上塘時郎中巷口
呂秀娥	一九	宜興	女	武進女子師 範中二		本	所	和橋永昌和號 交
程佩秀	二四	無錫	女	前蘇州省立 二女師初中 畢業游關益 校高中肄業	曾任小學教員數載	本	所	無錫嚴家橋
朱 明	一七	無錫	女	無錫競志初 中一肄業		本	所	無錫北外竹場 巷陳義泰
秦懷琪	一七	無錫	女	無錫女中初 一		本	所	無錫縣下塘二 十號
陳仲侃	二二	吳縣	女	蘇州樂益初 中肄業		本	所	蘇州皮市街二 十二號
陳娟華	一八	無錫	女	中國合衆黨 業改良會黨 業講習所二 年肄業		本	所	無錫羊尖西街 陳美毅堂交

江蘇省農礦廳黨業取締所職員錄

曾任本所職員錄

曾任本所職員錄

姓名	別號	年齡	籍貫	性別	職別	任職起迄年月	通訊處
劉新銳		三七	貴州	男	所長	十九年三月 十九年四月卅一日	貴州貴陽獨獅子
易廷鑑	志澄	三一	貴州	男	副所長	十九年四月一日 十九年十月卅一日	
李華	淑元	三六	貴州	男	主事部	十九年七月卅一日	貴州省城九道坎街七號
蕭震	品珍	四二	常熟	男	技士	十九年五月廿九日 十九年十一月卅日	常熟南門三里橋
盧雲編	仲庭	二四	安徽	男	會計	十九年三月六日	揚州省立原蠶種製造所
吳崇虎	祖佑	二六	江蘇	男	庶務	十九年四月一日	
倪家驊		二四	雲南	男	事務助 理員	十九年四月卅一日 十九年十月卅一日	
金澤沛		二五	貴州	男	全上	十九年八月六日 十九年十一月十五日	
連壽祺	受琦	二八	江蘇	男	錄事	十九年十一月廿一日	
陳儀仁		二一	貴州	男	全上	十九年三月十一日 十九年四月十五日	
鈕福祥		二四	江蘇	男	全上	十九年三月廿五日 十九年十月卅一日	
魏寶市		二五	湖南	男	全上	十九年三月廿三日 十九年九月二十日	
蕭開訓		二一	貴州	男	全上	十九年七月十四日 二十年一月十五日	
楊士宏		二一	江陰	男	全上	十九年四月一日 十九年五月卅一日	

曾任本錄職員錄

邵蕙	劉湘	王素	余淑貞	葉碧珠	顧寶珍	薛悠	吳秀貞	何蓉璇	盧雪資	歸淑貞	孫仲武
二二	二八	二五	二四	二五	一七	一八	二四	二三	廿一	一八	二四
宜江興	鎮浙海蘇	天河津北	溧陽	松浙陽江	無錫	無錫	江寧	鎮江	湖南	常熟蘇	江陰
女	女	女	女	女	女	女	女	女	女	女	男
全上	全上	全上	全上	全上	全上	全上	全上	全上	全上	檢查員	全上
二十年一月六日	十九年五月十三日	十九年五月十三日	十九年五月十三日	十九年五月十三日	十九年五月十三日	十九年五月十三日	十九年五月十三日	十九年五月十三日	十九年五月十三日	十九年五月十三日	十九年五月十三日



版 權 所 有

中 華 民 國 二 十 年 五 月 出 版

全 一 冊 大 洋 一 元 二 角

取 締 所



