

CARTA DE APROXIMACIÓN POR INSTRUMENTOS
INSTRUMENT APPROACH CHART

APP	119.1, 121.1
TWR	118.7, 121.9
SMC	121.9
ATIS	132.3
EMERG	121.5

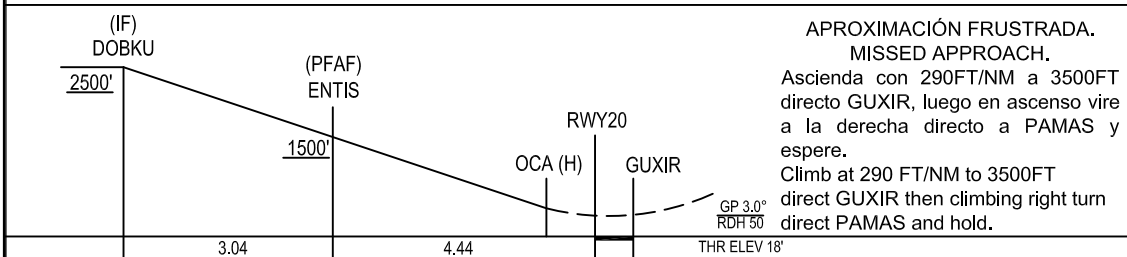
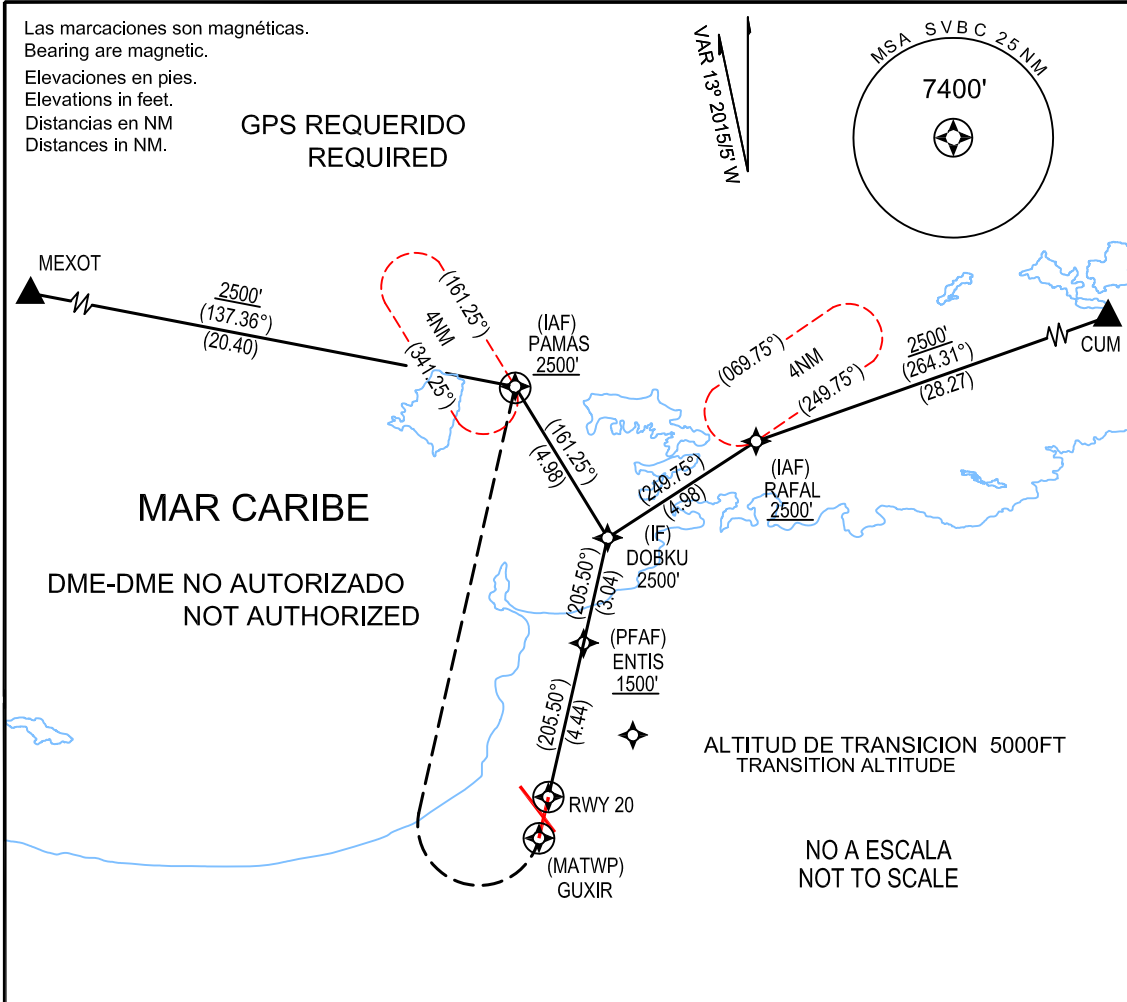
BARCELONA

GraI. Jose Antonio Anzoategui INTL

IAC

ELEV 28 FT

RNP RWY 20 (LNAV/VNAV ONLY)



ATERRIZAJE DIRECTO (STRAIGHT IN) RWY 20

CAT	A	B	C	D
	OCA	(H)	VIS	NA
	398'	380'	1.6KM	

NOTAS: Procedimiento NA usando reglaje altímetro remoto. Configure el descenso final antes del fijo intermedio.

NOTES: Procedure NA when using remote altimeter setting. Configure for final descent prior to intermediate fix.

**TABLA CODIFICACION CARTA DE APROXIMACION POR INSTRUMENTOS /
INTRUMENT APPROACH CHART TABLE CODING
RNP RWY 20 (LNAV/VNAV ONLY)**

TERMINADOR DE RUTA / PATH TERMINATOR	PUNTO DE REFERENCIA / WAYPOINT				
	NOMBRE / NAME	TIPO DE PUNTO / TYPE OF POINT	FLY OVER	COORDENADAS / COORDINATES	
TF	MEXOT	FEEDER	N	10° 30' 11.00" N	064° 59' 19.00" W
TF	CUM	FEEDER	N	10° 26' 41.30" N	064° 08' 21.20" W
TF	PAMAS	IAF	N	10° 18' 36.54" N	064° 42' 14.01" W
TF	RAFAL	IAF	N	10° 17' 05.90" N	064° 35' 21.31" W
TF	DOBKU	IF	N	10° 14' 21.35" N	064° 39' 34.68" W
TF	ENTIS	PFAF	N	10° 11' 22.50" N	064° 40' 14.72" W
TF	THR 20	Ë	Y	10° 07' 01.10" N	064° 41' 13.22" W
DF	GUXIR	MATWP	Y	10° 05' 51.20" N	064° 41' 28.92" W
DF	PAMAS	MAHWP	Y	10° 18' 36.54" N	064° 42' 14.01" W