

CARTA DE APROXIMACIÓN POR INSTRUMENTOS  
INSTRUMENT APPROACH CHART

TWR	118.45
SMC	121.90
ATIS	132.35
EMERG	121.50

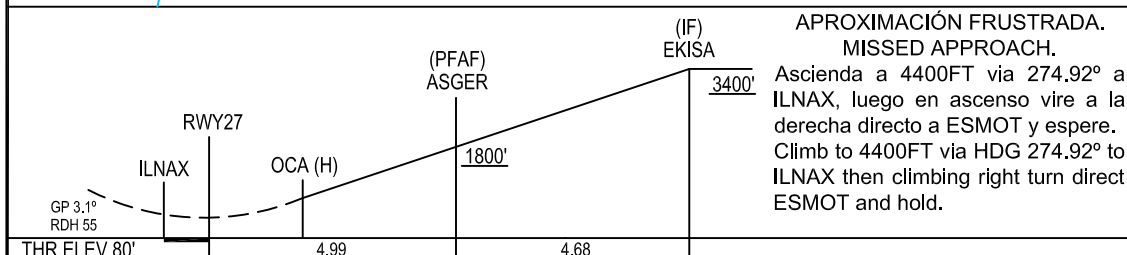
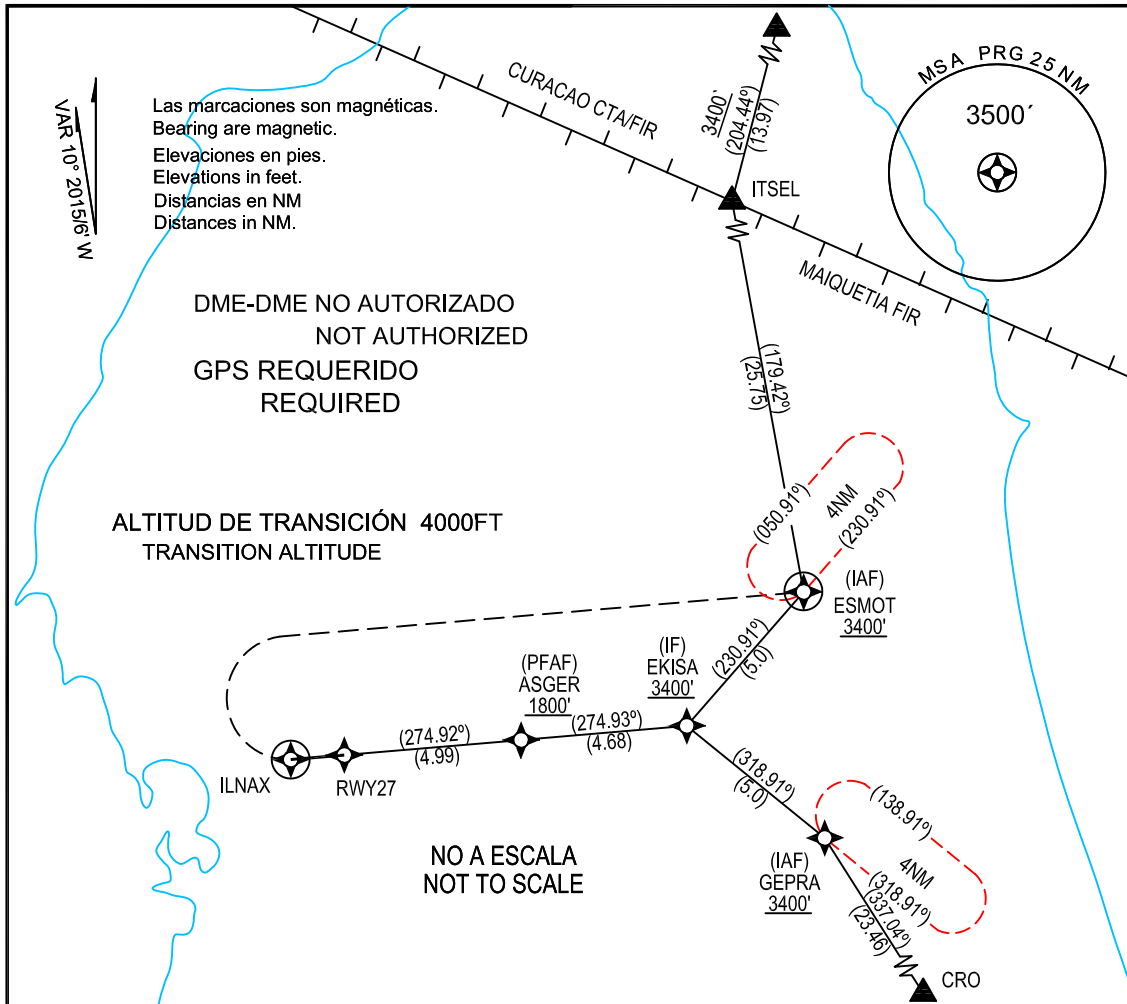
PARAGUANA

INTL Josefa Camejo

RNP Z RWY 27 (LNAV/VNAV ONLY)

IAC

ELEV 92FT



APROXIMACIÓN FRUSTRADA.  
MISSED APPROACH.  
Ascienda a 4400FT via 274.92° a ILNAX, luego en ascenso vire a la derecha directo a ESMOT y espere. Climb to 4400FT via HDG 274.92° to ILNAX then climbing right turn direct ESMOT and hold.

ATERRIZAJE DIRECTO (STRAIGHT IN) RWY 27				
CAT	A	B	C	D
		OCA (H)	VIS	
		387' (307')	1.6KM	

NOTAS: Procedimiento NA usando reglaje altímetro remoto.  
NOTES: Procedure NA when using remote altimeter setting.

**TABLA CODIFICACION CARTA DE APROXIMACION POR INSTRUMENTOS /  
INSTRUMENT APPROACH CHART TABLE CODING  
RNP Z RWY 27 (LNAV/VNAV ONLY)**

TERMINADOR DE RUTA / PATH TERMINATOR	PUNTO DE REFERENCIA / WAYPOINT				
	NOMBRE / NAME	TIPO DE PUNTO / TYPE OF POINT	FLY OVER	COORDENADAS / COORDINATES	
TF	ITSEL	FEEDER	N	12° 17' 00.00" N	070° 00' 00.00" W
--	CRO	FEEDER	--	11° 24' 40.10" N	069° 41' 38.30" W
TF	ESMOT	IAF	N	11° 51' 34.41" N	069° 55' 10.69" W
TF	GEPRA	IAF	N	11° 44' 37.38" N	069° 54' 33.01" W
TF	EKISA	IF	N	11° 47' 46.65" N	069° 58' 31.01" W
TF	ASGER	PFAF	N	11° 47' 21.71" N	070° 03' 16.00" W
TF	THR 27	--	Y	11° 46' 55.01" N	070° 08' 20.20" W
DF	ILNAX	MATWP	Y	11° 46' 46.97" N	070° 09' 52.34" W
DF	ESMOT	MAHWP	Y	11° 51' 34.41" N	069° 55' 10.69" W