



Arbres i Arbredes Monumentals i Bosc Madurs de Catalunya

- Eduard Parés
- Santa Coloma de Farners, 11 abril 2013

**2es Jornades sobre
Bosc madurs**

Índex

- Arbres monumentals, 2 citacions
- Arbres monumentals (AM) i boscos vells
- Arbres monumentals, definició, altres proteccions
- Arbredes monumentals, PEIN, boscos singulars
- Simbologia i cultura
- Boscos singulars, Arbres monumentals; parcs, espais d'interès natural
(*mapes de situació*)
- AM Nuclis o grups considerats (*imatges*)
- AM Altres (per espècies) (*imatges*)

Annexos:

- Annex 1 Arbres monumentals, arbredes i boscos singulars
- Annex 2 AM Nuclis; AM per espècies
- Annex 3 Arbres monumentals: Web

Hi han col·laborat: Beatriz Escorihuela, Jordi Gil

Arbres monumentals, 2 citacions

“... cal assenyalar el perill que, ... corren, ... individus concrets, notables per algun concepte (històric, edat, etc.). Sol tractar-se d'arbres, de veritables **arbres monumentals**, que caldria protegir... Així com hom no permet de tallar els arbres que “encara no fan la mida”, caldria establir les característiques dels que “ja han deixat de fer-la”

Oriol de Bolòs, 1976. *Llibre Blanc de la Gestió de la natura als PPCC.*

“Protegir els arbres va molt més enllà de salvaguardar-los físicament. Obliga a mantenir vives les paraules que els acompanyen, a ser respectuosos amb els elements que apleguen la història acumulada a l'entorn de cadascuna d'aquestes plantes, a servir la memòria oral o escrita que ens deixen”

Ernest Costa, 2012. *Arbres monumentals, Pròleg de la nostra web.*

Arbres monumentals (AM) i boscos vells

- **Boscos ~vells** (~ singulars, ~ madurs, ~ primaris): parlariem d'arbres vells, arbres esmotxats, candeles, fusta morta en descomposició, cavitats, humus o terra de fusta, biocenosi infeudada, espècies estenotopes, forèsia, insectes sobretot coleòpters saproxílics, fongs descomponedors, refugi d'animals, de mussols, de ratpenats, ... d'una gran biodiversitat.

vegeu Annex 1

- **Arbres monumentals:** parlem de grans dimensions, longevitat, significança històrica, bellesa, simbolisme, rànquing.
- Es combina amb una veneració popular, de vegades amb fets històrics o llegendaris, amb la literatura, la poesia...
- Actuem de cara a la conservació de l'exemplar (estudi-revisió, en el sòl on arrela, podes, cables, suports, tractaments de malures, etc.), per allargar-li la vida i fins i tot es pot arribar, en alguns casos, a la conservació museïtzada.
- Un cas extraordinari de conservació d'arbre mort, sense cap intervenció, és el del Pi de les Tres Branques mort des de 1914 i que encara resta dret.
- *Un arbre monumental és un bon representant dels valors de la protecció de la natura.*

Més informació: vegeu Annex 3

AM, definició, altres proteccions

- A Catalunya la primera protecció es va fer el 20 octubre 1987. Els decrets 214/1987, 9 juny, 47/1988, 11 febrer, i 120/1989, 17 abril, sobre declaració d'arbres i arbredes monumentals (AM), d'interès comarcal (AC) i d'interès local (AL), estableixen el mecanisme de protecció. Aquests decrets es basen en la nostra Llei 12/1985, d'espais naturals.
- Segons el Decret 214/1987: *“es consideraran arbres monumentals els exemplars que, per les mides excepcionals dins de la seva espècie o per la seva edat, història o particularitat científica, són mereixedors de mesures de protecció”*.
- A més de la protecció esmentades (AM, AC, AL), també és freqüent la protecció en el marc de plans urbanístics municipals (com a elements vegetals d'interès botànic o cultural, o d'acord amb la legislació del patrimoni cultural (cas de jardins i parcs històrics) (AUC). *Vegeu Arbres singulars de Catalunya a la nostra web:*

www.gencat.cat/parcs/am > Arbres singulars > Relació d'Arbres monumentals i altres figures de protecció [PDF]

Arbredes monumentals, PEIN i boscos singulars

Arbredes monumentals	AM, DM	Espècie	superfície (ha)	inclòs al PEIN:	Bosc singular (CREAF, 2011):
Mata de la Mata	AM	<i>Pistacia lentiscus</i> , petit bosquet dominat per troncs retorçats de llentiscle o mata	0,03	--	--
Pineda de Can Ferrer del Coll	DM	<i>Pinus pinea</i> , <i>P. halepensis</i>	2,50	Valls de l'Anoia	--
Roureda del Parc Nou d'Olot	DM	<i>Quercus robur</i>	1,00	--	--
Fageda de la Grevolosa	DM	<i>Fagus sylvatica</i>	12,89	Serres de Milany-Santa Magdalena i Puigsacalm-Bellmunt	Fageda de la Grevolosa
Albereda de Santes Creus	Ds	<i>Populus alba</i> , <i>Populus nigra</i> , (<i>Ulmus minor</i>), etc.	17,00	Albereda de Santes Creus	--
Boixeda de Valielles	Ds	<i>Buxus sempervirens</i>	0,67	Serres de Busa-Bastets Lord	Boixeda de Valielles, 0,67 ha
Teixeda de Misedclòs	Ds	<i>Taxus baccata</i>	7,35	Alta Garrotxa	Misedclòs, 7,35 ha
Teixeda del Cosp	Ds	<i>Taxus baccata</i>	6,41	Serres de Cardó-el Boix	Teixeda del Cosp, 6,41 ha

Superfícies amb coincidència parcial

AM, DM = Arbre monumental, Arbreda monumental

Ds = arbreda singular (no declarada)

Simbologia i cultura:

Només unes notes:

- Des de sempre alguns arbres s'han respectat d'una manera especial, són arbres-monument amb nom propi. Alguns són molt coneguts, com ara a Catalunya: el Pi de les Tres Branques, el Roure de Can Codorniu o l'Alzina del Mas de Borbó.
- Arbres com a símbols: Xiprer (hospitalitat, casa dels morts), Llorer (triomf, immortalitat), Olivera (pau), l'Arbre de la vida, l'Arbre del bé i el mal...
- Els arbres com font d'energia i poder curatiu.
- Arbres representatius de països, nacions, estats: Pi de les Tres Branques, Arbre de Guernika, Garoé de Canàries, arbres nacionals, arbres estatals, arbres oficials.
- Arbres que commemoren grans esdeveniments, batalles, canvis polítics (arbres de la llibertat).
- Arbres protagonistes de poemes i cançons: Mossèn Cinto Verdaguer (*Lo Pi de les Tres Branques*), Miquel Costa i Llovera (*Lo Pi de Formentor*) i molts altres.
- Alguns, fins i tot, un cop morts queden a la història i en la memòria de la gent. *Als nostres rètols comencem a incorpora-hi petits retalls d'aquesta part immaterial que l'arbre atresora.*
- En fi, ja sabeu que coses importants de la vida són: “plantar un **arbre**, tenir un fill i escriure un llibre”

Boscós singulars, Arbres monumentals; parcs, espais d'interès natural (*mapes de situació*)

- AM Nuclis o grups considerats (*imatges*)
- AM Altres (per espècies) (*imatges*)

Dels més de 230 arbres monumentals que tenim, 164 són d'espècies autòctones.

A grans trets es pot dir que:

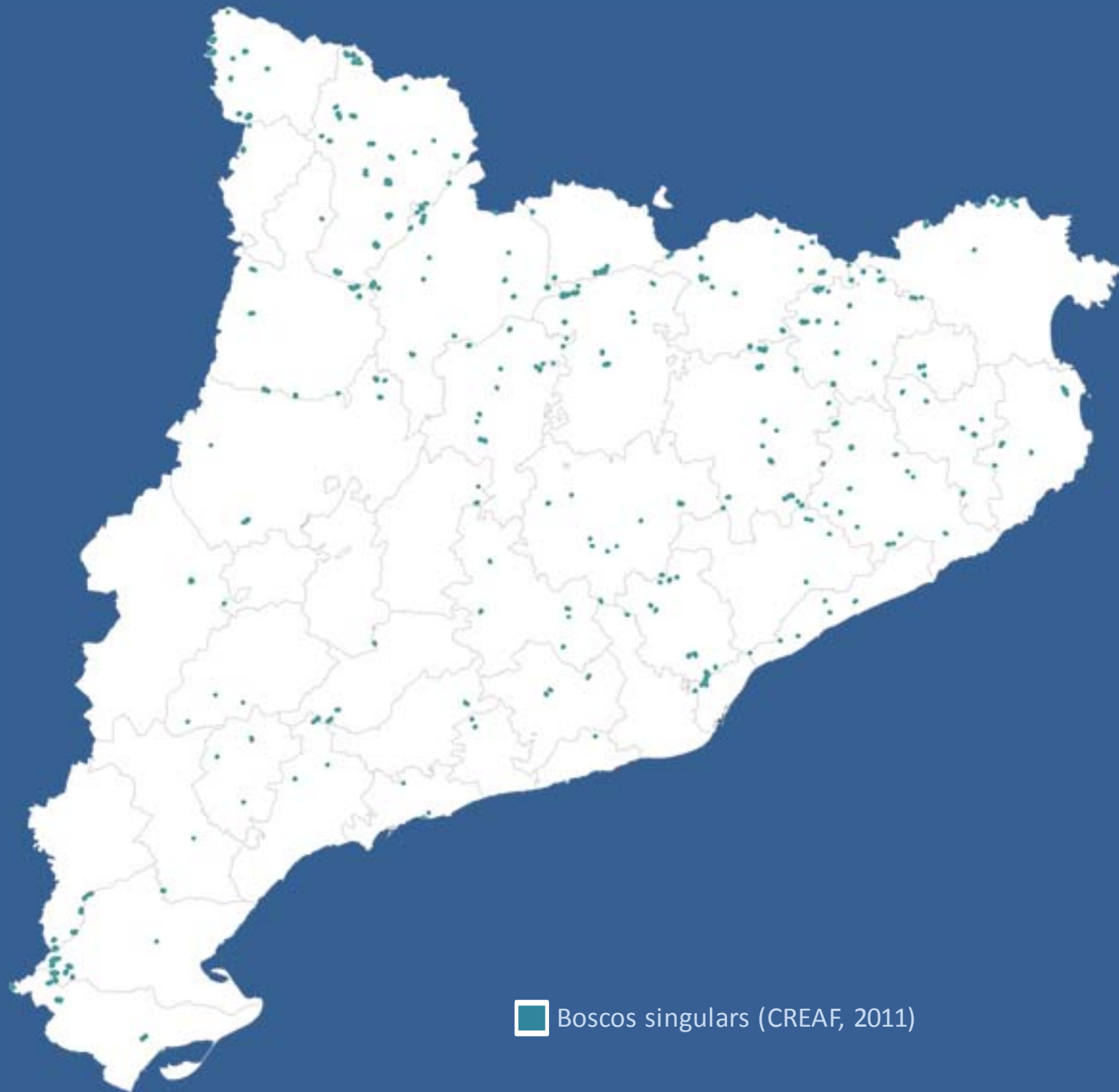
86 arbres són autòctons (o introduïts de temps antics) dins del bosc o del espai natural)

78 arbres són autòctons, probablementment ajudats per la mà de l'home, prop de masies, edificis rurals o parcs i jardins

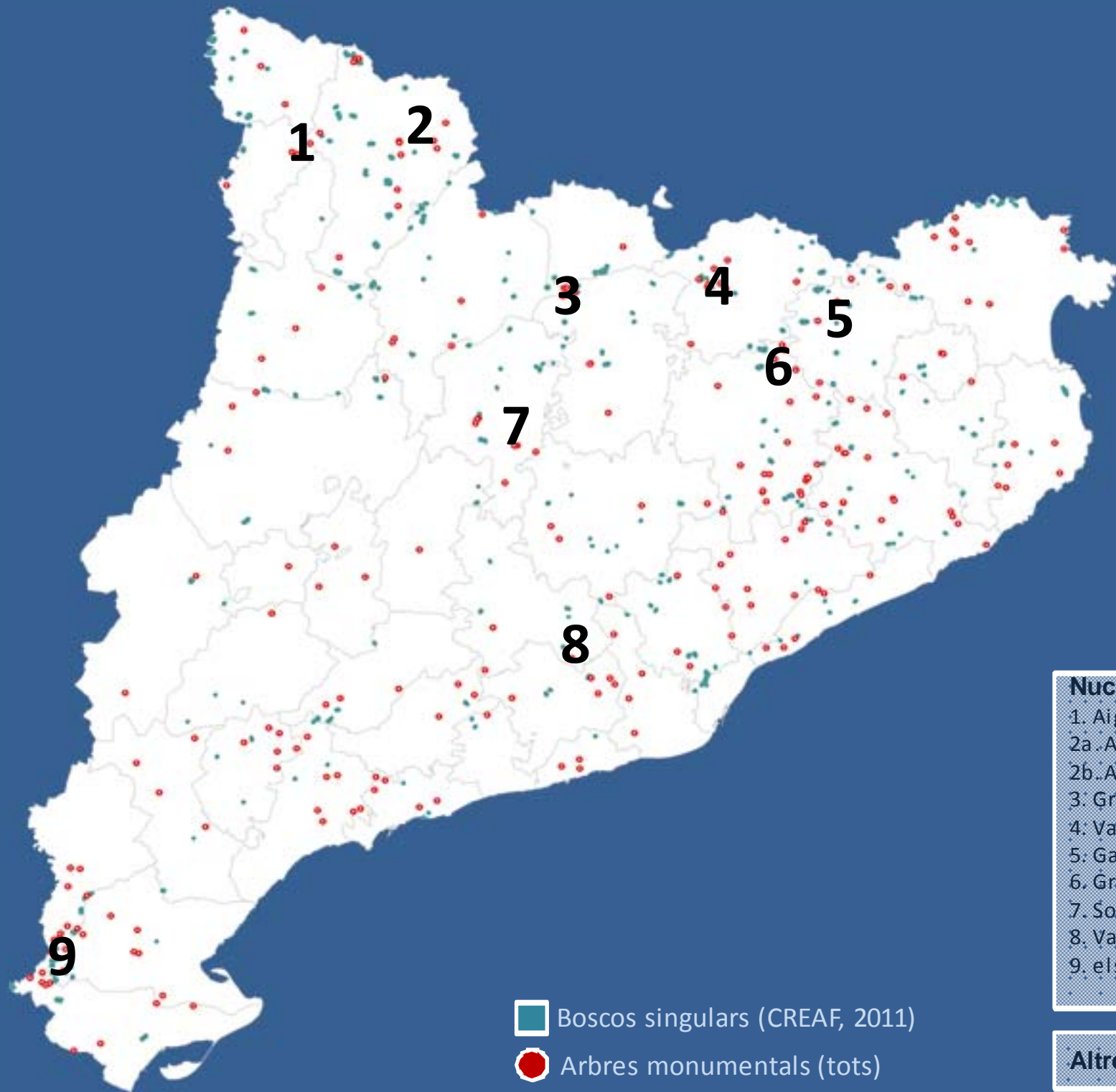
Més informació del AM citats (dimensions, situació, etc.):

www.gencat.cat/parcs/am > Arbres monumentals (FITXES)

- Ara només parlarem d'aquesta mena d'arbres monumentals autòctons i la relació amb els boscos singulars.
- Deixarem de banda espècies exòtiques o de conreu: avets (*Abies* spp.), castanyer d'Índia (*Aesculus hippocastanum*), cedres (*Cedrus*), eucaliptus (*Eucalyptus* spp.), garrofer (*Ceratonia siliqua*), lledoner (*Celtis australis*), magnòlia (*Magnolia grandiflora*), olivera (*Olea europaea*), pinastre (*Pinus* spp.), plàtan d'ombra (*Platanus × hispanica*), xiprers (*Cupressus* spp.), sequoies (*Sequoia*, *Sequoiadendron*), que a casa nostra també poden arribar a ser monumentals.
- Als exemples que veurem, cal tenir present que uns quants arbres ara són morts o en estat de decandiment. *Informació actualitzada: Annex 2 i a la nostra web*
- A la mostra dels nous rètols s'informa de certes particularitats com ara: dimensions excepcionals i restes d'un bosc vell (Roure de la Xoriguera); versos dedicats (Faig de les Molleres), o en el cas de restes museïtzades una breu cronologia (Roure de Ca n'Oriol).

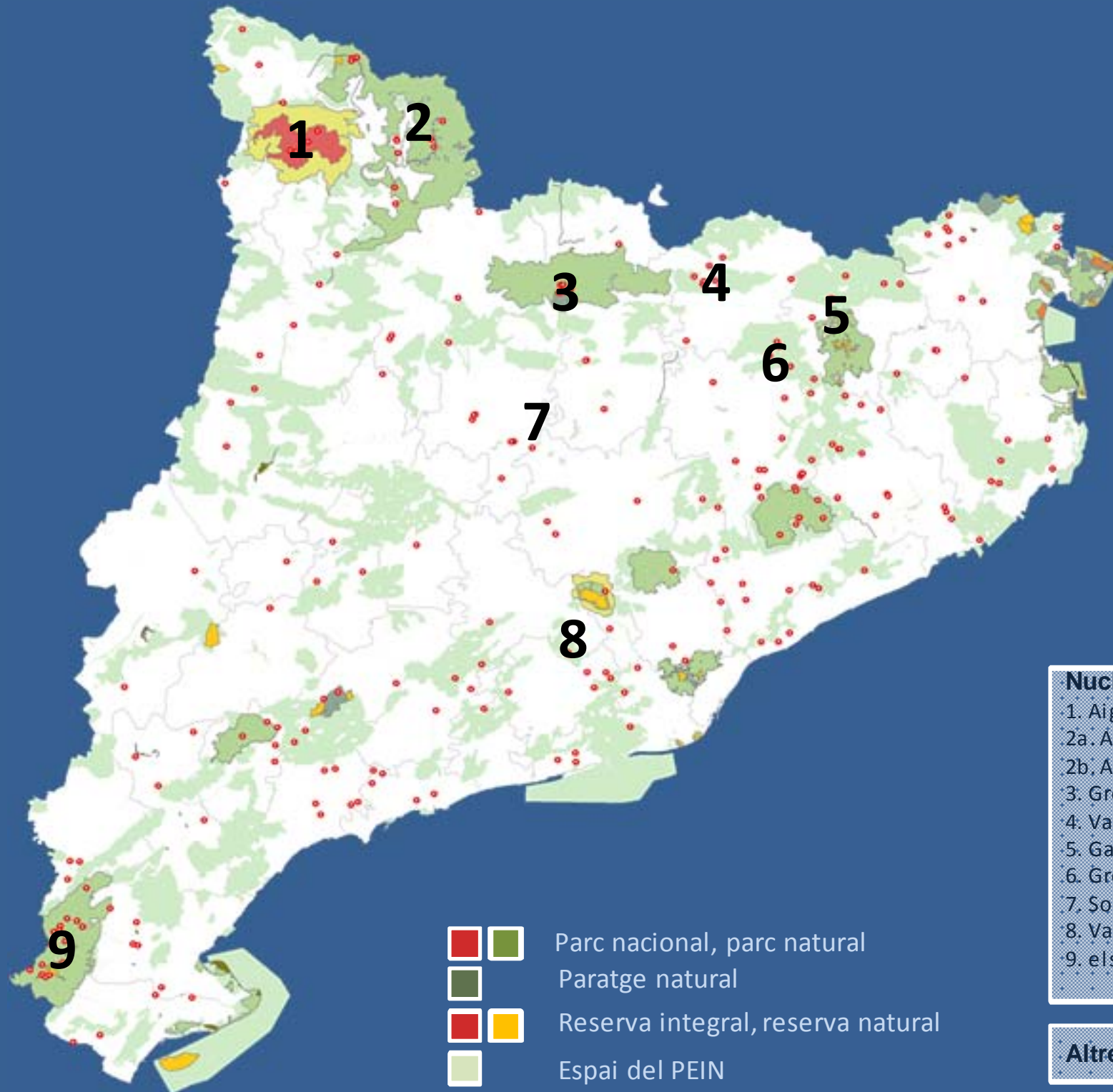


■ Bosc singulars (CREAF, 2011)



- Nuclis considerats:**
1. Aigüestortes i Sant Maurici
 - 2a. Alt Pirineu (Bonabé)
 - 2b. Alt Pirineu (Vall Ferrera-Rialp)
 3. Gresolet
 4. Vall de Ribes
 5. Garrotxa
 6. Grevolosa
 7. Solsonès-Berguedà-Bages
 8. Valls de l'Anoia
 9. els Ports

Altres (per espècies)



- Nuclis considerats:**
- 1. Aigüestortes i Sant Maurici
 - 2a. Alt Pirineu (Bonabé)
 - 2b. Alt Pirineu (Vall Ferrera-Rialp)
 - 3. Gresolet
 - 4. Vall de Ribes
 - 5. Garrotxa
 - 6. Grevolosa
 - 7. Solsonès-Berguedà-Bages
 - 8. Valls de l'Anoia
 - 9. els Ports

Altres (per espècies)

- Parc nacional, parc natural
- Paratge natural
- Reserva integral, reserva natural
- Espai del PEIN

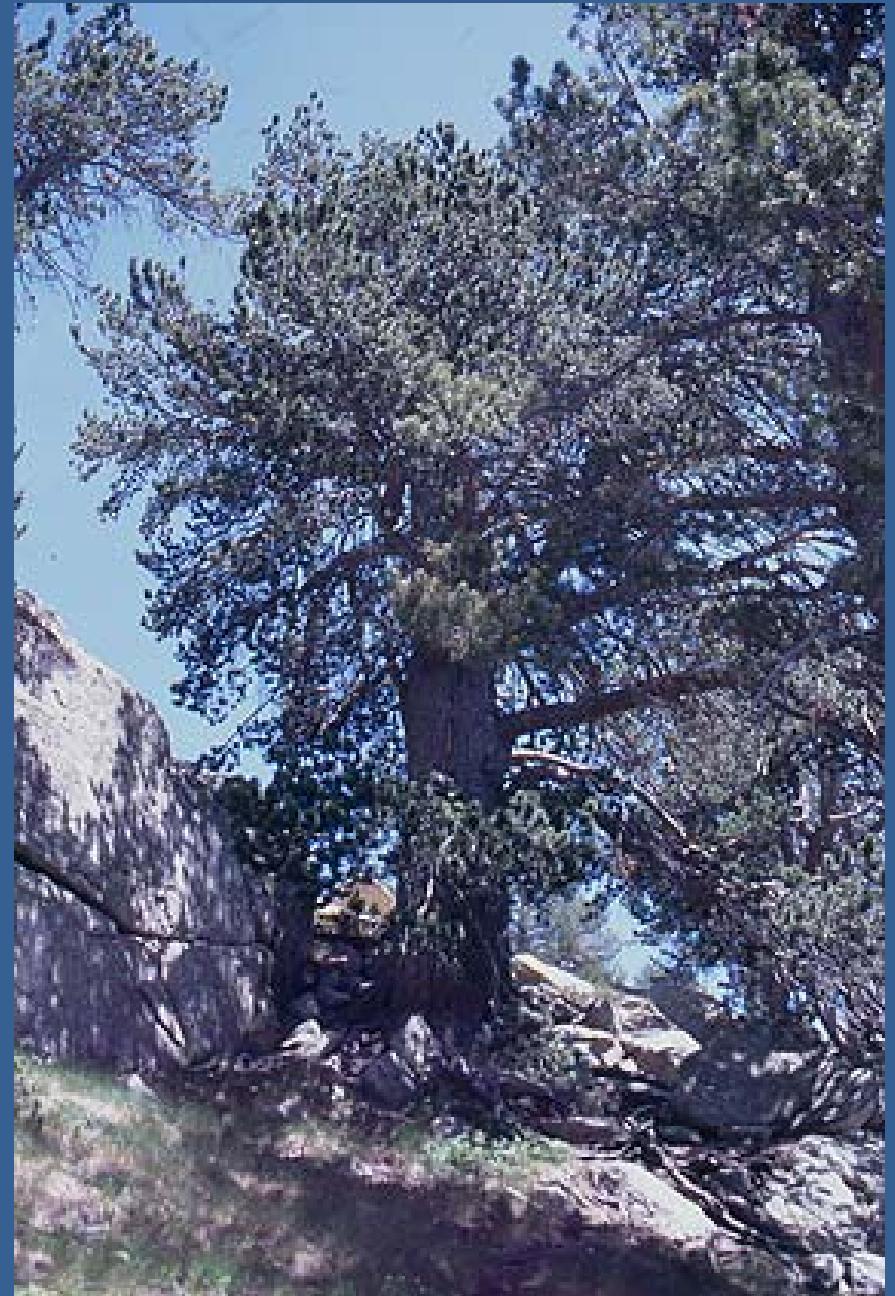
1. Aigüestortes i Sant Maurici

Pinus uncinata



Pi de Peixerani

Pi d'Amitges
c. 1988



1. Aigüestortes i Sant Maurici

Abies alba, Ilex aquifolium



Avet de la Cremada



Grèvols de les Llaveades





Pi de Cireres



Avet de Cireres

Avet de la Coma de Perosa



Pins Orcs del Pletiu d'Aulà





Sabina d'Arati



Sabina de Borente



Til·ler dels Reguerals



Clop de Bernat

Pins Vells de la Pleta
dels Baganesos I, II, III, IV





Pi Vell del Roc dels Castellots



Avet de les Molleres



3. Gresolet, Cadí-Moixeró

Fagus sylvatica

Faig de les Molleres





Faig de la Baga de Gresolet
o Faig Setrill





Faig del Clot de l'Om

Avet de la Baga de la Berruga





Roure d'Engelats



Roure de Vilardell

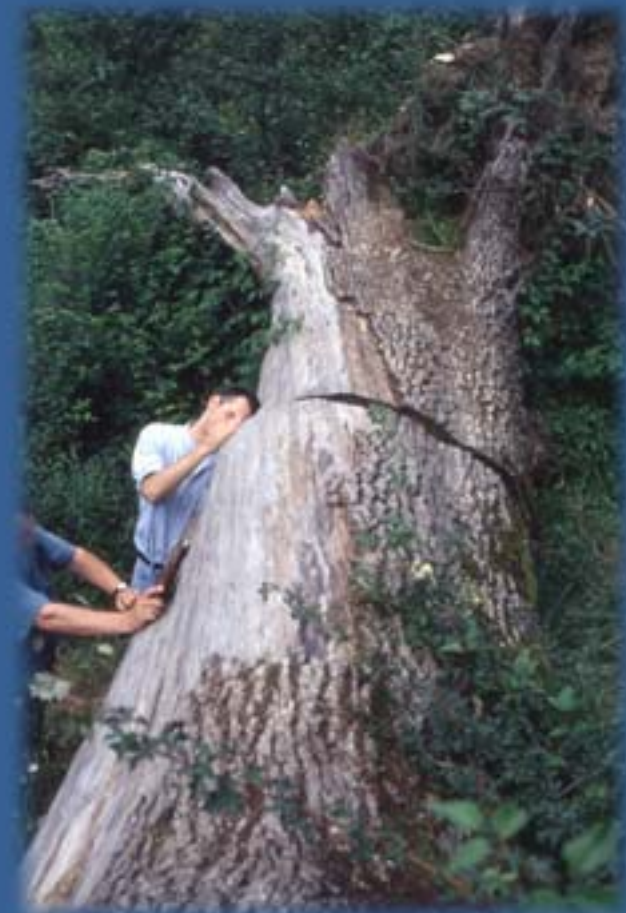
c. 1996





Roures d'Ormoier

1997



Parc Nou d'Olot



Fageda de la Grevolosa





Fageda de la Grevolosa



Pi de les Tres Branques



7. Solsonès-Berguedà-Bages

Pinus nigra
subsp. *salzmannii*



Pi de Can Gaspar

Pi Gros de Viladric
2008



7. Solsonès-Berguedà-Bages

Pinus nigra
subsp. *salmannii*



Pi del Rèvol

Afectats pel gran
incendi del
Solsonès-Bages
1998.07.18-21



Pi de les Tres Branques de Freixinet

Fageda de la Font de les Travesses 2011



8. Valls de l'Anoia

Pinus halepensis, *Pinus pinea*

Pineda de Can Ferrer del Coll





**Generalitat
de Catalunya**

Arbres Monumentals
www.gencat.cat/parcs/am



06.028.01
(AM 1991)

Pi Gros de Can Gallego

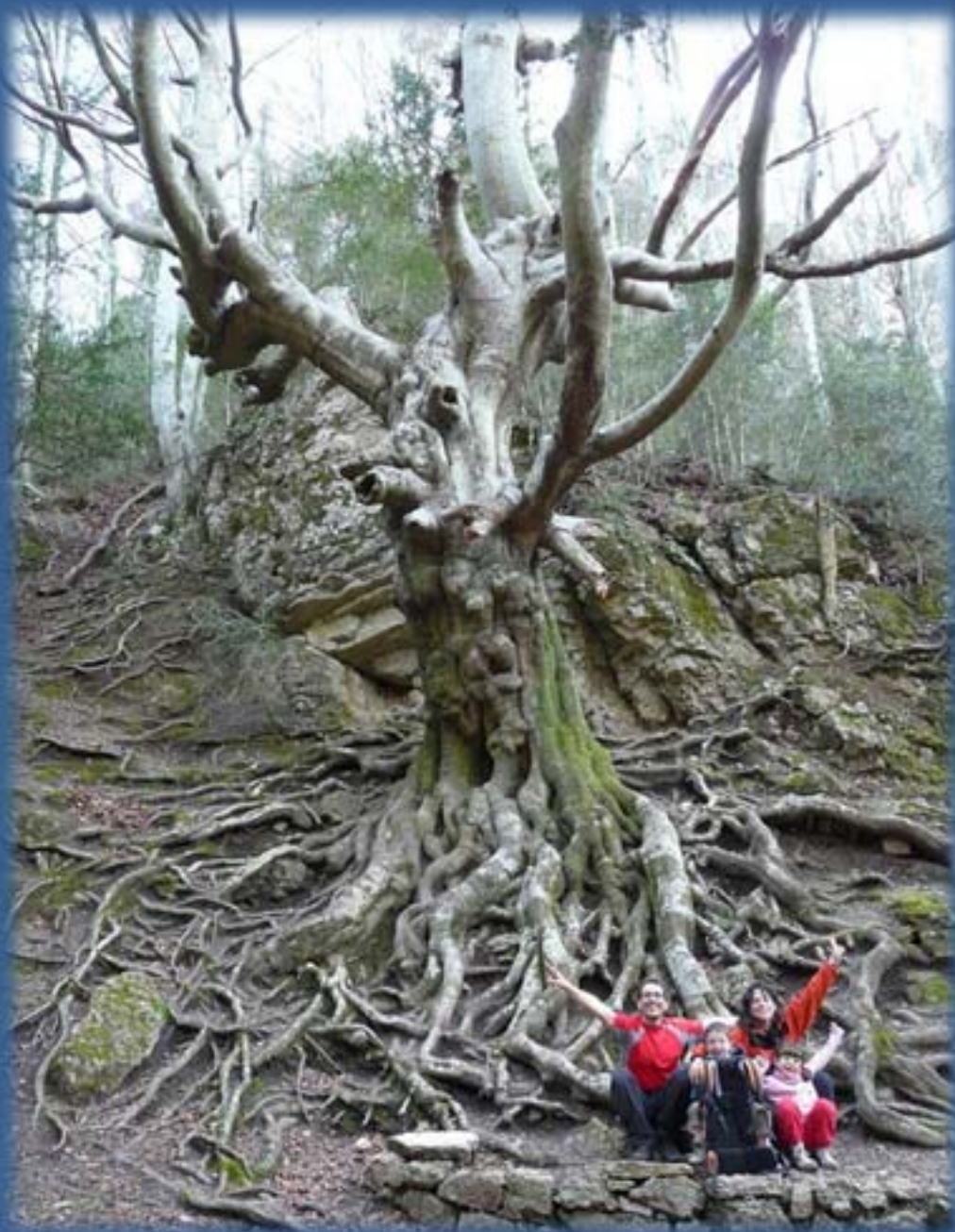
Cabrera d'Igualada (l'Anoia)
(*Pinus pinea*)
Propietat: E. Gallego Duran

- ▶ 19.04.1991: Es declara arbre monumental
Alçària: 29,5m. Volt de canó: 4,04m. Capçada: 24,1m
- 03.09.1999: Un llamp li ocasiona una gran cicatriu
hel·loïdal que el fert de mort (~230 anys).
- 18.02.2009: Es talla l'arbre per prevenir accidents.



Respectem aquestes restes venerables

Pi Gros de Can Gallego
afectat per un llamp (1999)



Faig Pare



Faig del Racó del Caramel

c. 2006

9. Els Ports

Pinus nigra
subsp. *salzmannii*

2008

Pi Gros del Retaule



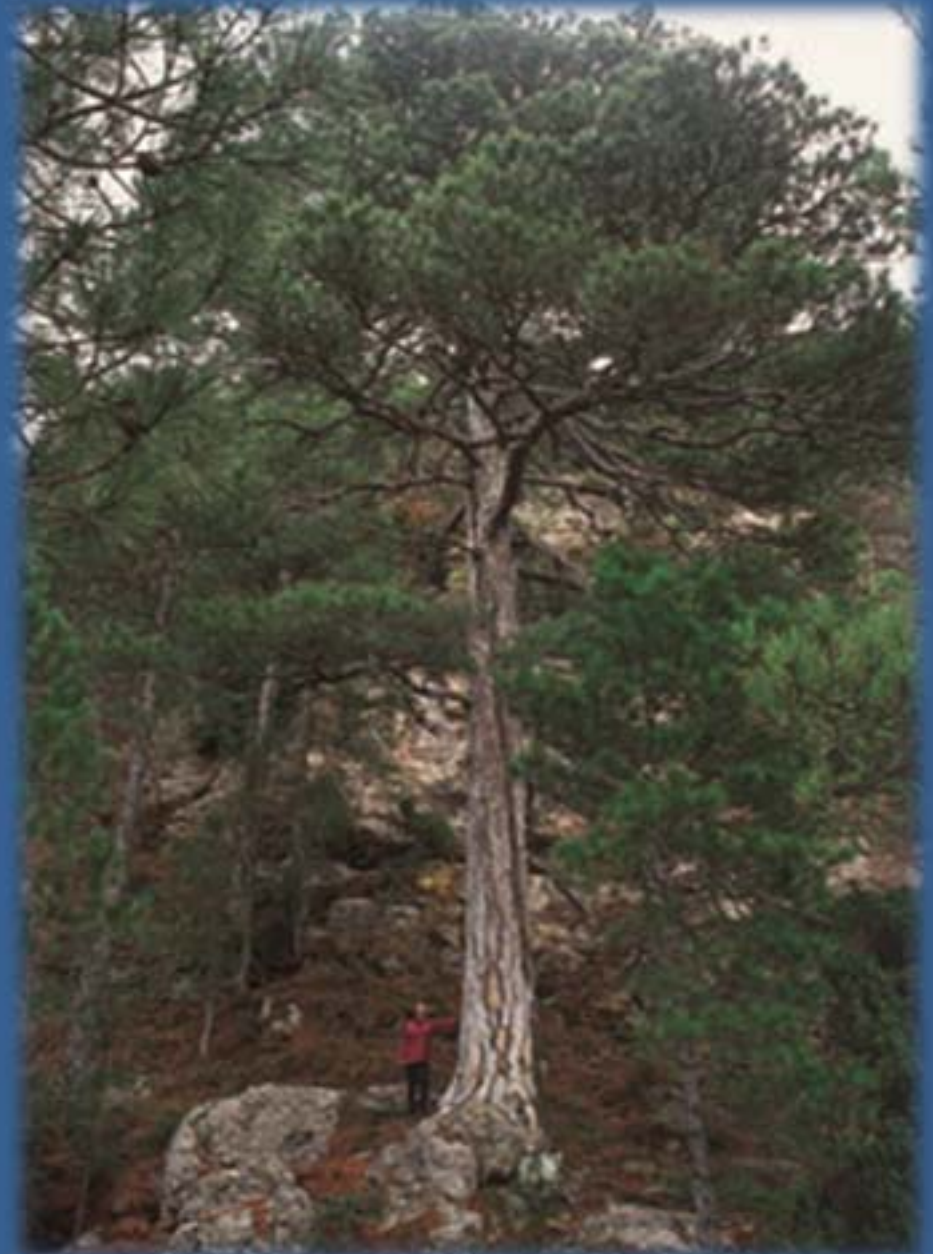
9. Els Ports

Pinus nigra
subsp. *salzmannii*

Lo Pimpoll



Lo Pi Ramut



9. Els Ports

Pinus nigra
subsp. *salzmannii*

Pins del Collet de Fenassar I, II



9. Els Ports

Pinus nigra
subsp. *salzmannii*



Teix d'Engrilló



Teixos del Marturi





Auró de Josepó



Roure de la Senyora
(Osona)



Roure de la Xoriguera
(Garrotxa)



Generalitat
de Catalunya

Arbres Monumentals
www.gencat.cat/parcs/am



19.133.01
(AM 1995)

Roure de la Xoriguera

les Planes d'Hostoles (la Garrotxa)
(*Quercus pubescens*)
Propietat: A. de Cabanyes Ymbern

► *El roure martinenc més alt de Catalunya.
Es un dels 12 roures salvats —per 15 duros
cada un— de la tallada de la roureda (1908)*



2005



2011


Generalitat de Catalunya
 Arbres Monumentals
www.gencat.cat/parcs/am


 40.184.01
 (AM 1995)
 (AUC 2004)

Roure de Ca n'Oriol
 Rubí (el Vallès Occidental)
 (*Quercus pubescens*)
 Propietat: Ajuntament

▶ 1993: Alçària = 20,5 m, volt de canó = 3,60 m, capçada = 22,5 m.
 1995.01.18: Es declara arbre monumental.
 2010: Va morir. 2012: Es talla i el tronc es deixa in situ.
 (El banyarriquer (*Cerambyx cerdo*) obre galeries al tronc de molts roures vells com aquest).


 Ajuntament de Rubí

Respectem aquestes restes venerables

Roure de Ca n'Oriol (Vallès Occidental)



Roure de Cal Vilàs de Valldarques
(Alt Urgell)



Roure dels Escurçons
(la Noguera)



El Fadri (Alt Empordà)

Alzina de la Font de Can Massanet (Alt Empordà)



Alzina del Mas Borbó
(Baix Camp)



Alzina dels Pous (la Noguera)





Castanyer del Pla de Sant Nicolau
(Pla de l'Estany)

Castanyer de la Casa del Bosc
o de Can Cuc (Vallès Oriental)

Pi del Xaconet (Conca de Barberà)

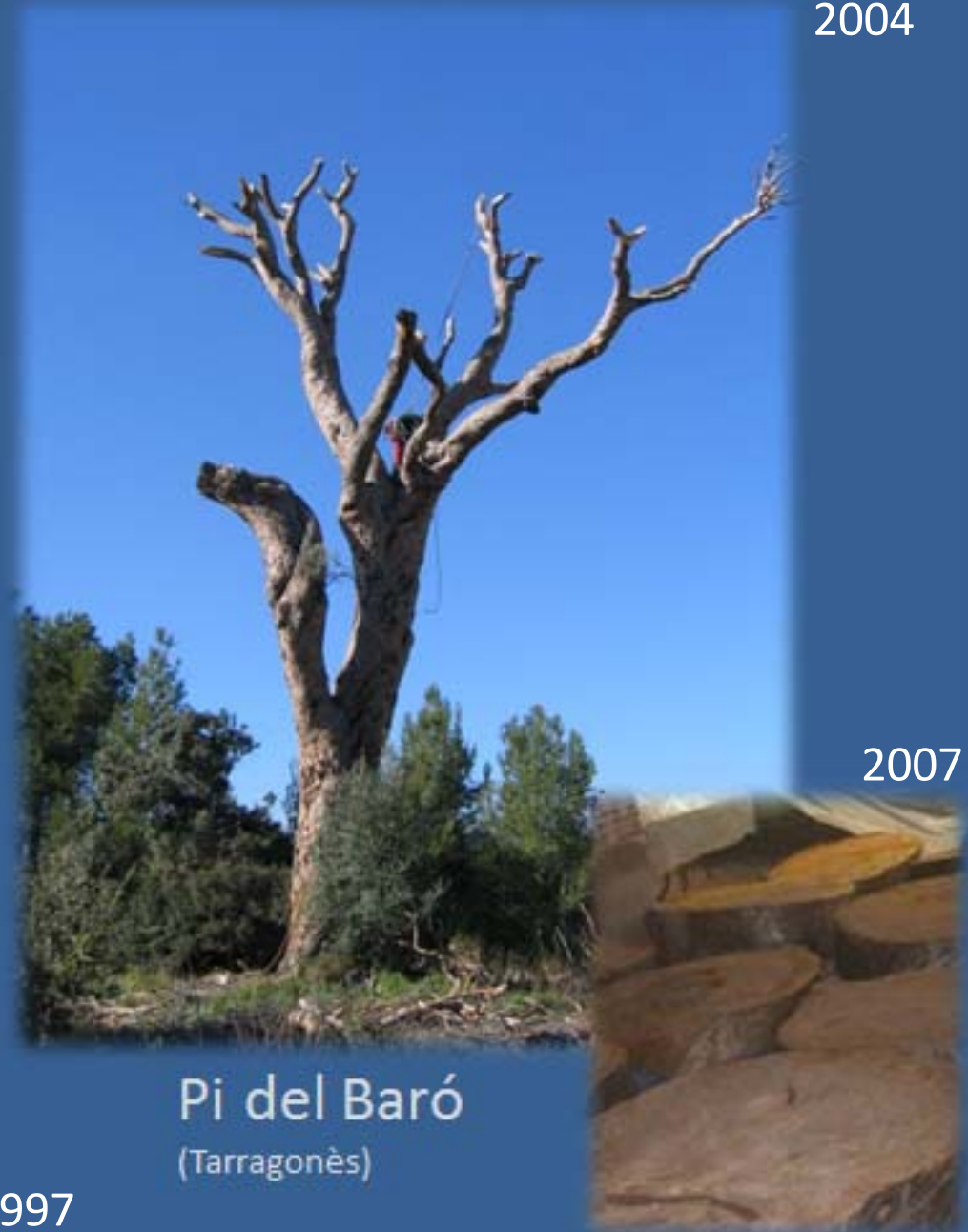


Pi de la Palanca (Garraf)





1997



2004

2007

Pi del Baró
(Tarragonès)



Auró del Remei
(Ripollès)





Freixe d'Aiguaviva
(Baix Penedès)



Freixe de l'Aulet
(la Selva)



Mata de la Mata

(Garraf)



Mata de Darmós

(Ribera d'Ebre)



1987



2010

Auba de la Descàrrega
(Montsià)



Ginebró de Casademont
(Osona)



Càdec de Boixaus
(la Selva)



Om de Burjassènia
(Baix Ebre)



1991

Om del Banc de la Paciència
(Vallès Oriental)



1997

Annex 1 Arbres monumentals (AM), arbredes (D) i Boscos singulars (Bs) (separació < 1.000 m)

Decla-ració	Ma trícula	Arbre o Arbreda	Terme municipal	Comarca	Espècie	Obs.	distàn-cia a Bs (m)	Bosc singular (Bs) (Sp. principal i...)
AM	03.240.01	Roure de Can Codorniu	Sant Sadurní d'A.	Alt Penedès	<i>Quercus xerrioides</i>	[u]	600	Bosc del Llac de Codorniu (<i>Populus nigra</i>)
DM	06.161.01	Pineda de Cal Ferrer del Coll	Piera	Anoia	<i>Pinus pinea</i> , <i>Pinus halepensis</i>		--	--
AM	09.008.02	Teixos de l'Enclusa I, II	Alfara de Carles	Baix Ebre	<i>Taxus baccata</i>	[#]	900	Vall Negra (<i>Pinus nigra</i>)
AM	09.133.01	Teixos de Marturi I, II	Roquetes	Baix Ebre	<i>Taxus baccata</i>	[#]	480	Replanell (<i>Pinus nigra</i>)
Ds	14.132.50	Boixeda de Valielles	Montmajor	Berguedà (end. al Solsonès)	<i>Buxus sempervirens</i>		0	Boixeda de Valielles
Ds	14.142.32	Faigs de la Font de les Travesses	Nou, la	Berguedà	<i>Fagus sylvatica</i>		0	Fageda de la Font de les Travesses
AM pr	14.190.01	Avet de les Molleres de Gresolet	Saldes	Berguedà	<i>Abies alba</i>		0	
AM pr.	14.190.02	Faig Gros de les Molleres de Gresolet	Saldes	Berguedà	<i>Fagus sylvatica</i>		0	Mulleres II (<i>Fagus sylvatica</i> , <i>Abies alba</i>)
AM pr.	14.190.03	Faigs del Clot de l'Om de Gresolet I, II, III, IV	Saldes	Berguedà	<i>Fagus sylvatica</i>		0	
AM pr.	14.190.06	Faig de la Baga de Gresolet o Faig Setrill	Saldes	Berguedà	<i>Fagus sylvatica</i>		0	Fageda de Gresolet
AM	19.109.01	Roures d'Ormoier/ Hortmoier I, II, III	Montagut	Garrotxa	<i>Quercus robur</i>	[#]	200	Hortmoier (<i>Fagus sylvatica</i>)
Ds	19.109.50	Teixeda de Miscelòs	Montagut	Garrotxa	<i>Taxus baccata</i>		0	Teixeda de Miscelòs
DM	19.114.01	Roureda del Parc Nou	Olot	Garrotxa	<i>Quercus robur</i> , <i>Ilex aqu.</i> , <i>Buxus semp.</i>		--	--
AM	19.154.01	Teix del Torrent de l'Orri	Sales de Llierca	Garrotxa	<i>Taxus baccata</i>		500	l'Orri I (RFDG; bosc mixt, <i>Taxus baccata</i>)
AM, AM pr.	19.208.02	Roure de la Torre I, II	Vall de Bianya, la	Garrotxa	<i>Quercus robur</i>		0	Bosc de la Torre (<i>Quercus robur</i>)
AM, AC	21.030.01	Garrofer de Montcabrer	Cabrils	Maresme	<i>Ceratonia siliqua</i>	[u]	900	La Peirota (<i>Quercus suber</i>)

Arbres monumentals (AM), arbredes (D) i Boscos singulars (Bs) (separació < 1.000 m)

Decla-ració	Matrícula	Arbre o Arbreda	Terme municipal	Comarca	Espècie	Obs.	distàn-cia a Bs (m)	Bosc singular (Bs) (<i>Sp. principal i...</i>)
AM	22.044.01	Faig Pare (Faig del Retaule)	Sènia, la	Montsià	<i>Fagus sylvatica</i>		0	Fageda del Retaule
AM	22.044.02	Pi Gros (del Retaule)	Sènia, la	Montsià	<i>Pinus nigra</i> subsp. [#] <i>salzmannii</i>		600	Fageda del Retaule
AM	23.042.01	Alzinera de Cal Penjat	Baronia de Rialb, la	Noguera	<i>Quercus ilex</i> subsp. <i>ballota</i>	[#]	600	Cal Benaviure (<i>Quercus xcerrioides</i>)
AM	24.212.02	Faig de Can Font	Siuret	Osona	<i>Fagus sylvatica</i>		900	Baga de les Olletes (RFDG; caducifolis i <i>P. sylvestris</i>)
AM, DM pr. +	24.233.01	Fageda de la Grevolosa (+AM Faigs I, II, III)	Sant Pere de Torelló	Osona	<i>Fagus sylvatica</i> (sp. principal)		0	Fageda de la Grevolosa
AM pr.	26.017.02	Avets de Fornes I, II	Alins	Pallars Sobirà	<i>Abies alba</i>		0	Bosc de Fornes (<i>Pinus sylvestris</i> , <i>Abies alba</i>)
AM pr., AL	26.024.01	Pins Orcs del Pletiu d'Aulà I, II, III, IV, V	Alt Àneu	Pallars Sobirà	<i>Pinus sylvestris</i>		0	Torrent de les Bordes (<i>Pinus sylvestris</i>)
AM pr., AL	26.024.02	Avets de la Coma de Perosa I, II, III	Alt Àneu	Pallars Sobirà	<i>Abies alba</i>		500	Bosc de Cireres (<i>Abies alba</i>)
AM pr., AL	26.024.03	Avet de Cireres	Alt Àneu	Pallars Sobirà	<i>Abies alba</i>		0	Bosc de Cireres
AM pr., AL	26.024.04	Pi roi de Cireres	Alt Àneu	Pallars Sobirà	<i>Pinus sylvestris</i>	[#]	0	(<i>Abies alba</i>)
AM	26.082.01	Pi d'Amitges	Espot	Pallars Sobirà	<i>Pinus uncinata</i>		800	Estany de Ratera (<i>Pinus uncinata</i>)
Ds	30.121.50	Teixeda de Cosp	Rasquera	Ribera d'Ebre	<i>Taxus baccata</i>		0	Teixeda de Cosp II
AM	31.037.01	Avet de la Baga de la Berruga	Campelles	Ripollès	<i>Abies alba</i>		800;	RFDG Bosc de Campelles
AM, AC, AL	31.037.03	Avet del Torrent de la Font Tosca			<i>Abies alba</i>		1.000;	(<i>Abies alba</i>); Comes II (<i>Pinus sylvestris</i>)
AM, AL	31.134.01	Avet del Torrent de la Comella	Planoles	Ripollès	<i>Abies alba</i>		900;	
							1.000	
							600	Baga de Planoles (<i>Pinus uncinata</i> , <i>Abies alba</i>)

Arbres monumentals (AM), arbredes (D) i Boscos singulars (Bs) (separació < 1.000 m)

Decla-ració	Matrícula	Arbre o Arbreda	Terme municipal	Comarca	Espècie	Obs.	distàn-cia a Bs (m)	Bosc singular (Bs) (<i>Sp. principal i...</i>)
AM	34.009.02	Càdec del Boixaus	Arbúcies	Selva	<i>Juniperus oxycedrus</i>	[r]	500	Castanyer de Cortinoia (<i>Castanea sativa</i>)
AM	35.064.01	Pi Gros de Viladric	Castellar de la R.	Solsonès	<i>Pinus nigra</i> subsp. <i>salzmannii</i>	[#]	500	
AM	35.064.02	Pi Gros de Can Gaspar	Castellar de la R.	Solsonès	<i>Pinus nigra</i> subsp. <i>salzmannii</i>	[#]	600	Pinasses de Viladric (<i>Pinus sylvestris</i> , <i>Pinus nigra</i>)
AM	35.064.03	Pi de la Vinya	Castellar de la R.	Solsonès	<i>Pinus nigra</i> subsp. <i>salzmannii</i>	[#]	600	
AM	37.018.01	Lo Pi Ramut	Ames	Terra Alta	<i>Pinus nigra</i> subsp. <i>salzmannii</i>		0	Ombria de l'Escalar
AM	37.018.02	Lo Pimpoll	Ames	Terra Alta	<i>Pinus nigra</i> subsp. <i>salzmannii</i>		0	(<i>Pinus nigra</i>)
AM	37.071.03	Pins del Collet de Fenassar I, II	Horta de Sant Joan	Terra Alta	<i>Pinus nigra</i> subsp. <i>salzmannii</i>	[#]	700	Clot de l'Auró (<i>Pinus sylvestris</i> , <i>Pinus nigra</i>)
AM	37.117.01	Teix d'Engrilló	Prat de Comte	Terra Alta	<i>Taxus baccata</i>	[#]	40	Montsagres (<i>Pinus nigra</i> , <i>Pinus sylvestris</i>)
AM	40.223.01	Pi de les Quatre Besses del Dalmau	Sant Llorenç S.	Vallès Occidental	<i>Pinus pinea</i>	[#]	300	Dalmau (<i>Pinus halepensis</i>)
AM, AL	41.055.01	Roure del Giol	Castellcir	Vallès Oriental	<i>Quercus pubescens</i>	[r]	800	Feixadella (<i>Fagus sylvatica</i>)
AM	41.081.02	Castanyers de la Traüna I, II, III, IV	Fogars de Montclús	Vallès Oriental	<i>Castanea sativa</i>	[r]	800	Sot de les Lloredes (<i>Alnus glutinosa</i>)

pr = previst; AL = Arbre d'interès local

Boscos singulars (Bs; CREA, 2011) / RFDG):	
Arbres o Arbredes monumentals (AM, DM) dins o fins a 50 m de...	0 a 50 m
Arbres o Arbredes singulars (As, Ds) dins o fins a 50 m de...	0 a 50 m
Arbres o Arbredes monum. (AM, DM) separats de 50 a 1.000 m de...	50 a 1.000 m
Arbres o Arbredes monumentals (AM, DM): urbans [u], rurals [r], altres [#] no relacionats amb Bs	

RFDG = reserva forestal de la Diputació de Girona

Annex 2 AM Nuclis; AM per espècies

Nucli o grup Arbres o Arbredes monumentals [Ds = arbredes singulars]	Observacions (molts maïmès, mort, roda nxe, etc.)	Sp.
1 Aiguestortes i Sant Maurí		
Pi de Peixerani	Pi d'Amitges	<i>Pinus uncinata</i>
Avet de la Cremada, Avet del Barranc de Morrano		<i>Abies alba</i>
Grèvol de les Llavedes		<i>Ilex aquifolium</i>
2a Alt Pirineu (Bonabé)		
Avets de la Coma de Perosa, Avet de Cireres		<i>Abies alba</i>
Pi roi de Cireres, Pins Orcs del Pletiu d'Aulà		<i>Pinus sylvestris</i>
2b Alt Pirineu (Vall Ferrera-Rialp)		
Avet del Pla de la Selva, Avets de Fornes		<i>Abies alba</i>
Savina d'Arati, Savina de Borente		<i>Savina thurifera</i>
Clot de Bernat		<i>Populus nigra</i>
Til·ler dels Reguerals		<i>Tilia platyphyllos</i>
3 Gresolet		
Pins Vells de la Pleta dels Baganesos I,II,III,IV, Pi Vell del Roc dels Castellots		<i>Pinus uncinata</i>
Avet de els Molleres		<i>Abies alba</i>
Faig de els Molleres, Faigs del Clot de l'Om de Gresolet I, II, III, IV, Faig de Gresolet (Setrill),		<i>Fagus sylvatica</i>
4 Vall de Ribes		
Avet del Torrent de la Font Tosca, Avet del Torrent de la Comella	Avet de la Baga de la Berruga	<i>Abies alba</i>
Roure d'Engelats	Roure de Vilardell	<i>Quercus petraea</i>
Roure de Perramon		<i>Quercus pubescens, Q. × cerrioides</i>
5 Garrotxa		
Roures d'Ormoier/ Hortmoier II, III, Roures de la Torre, Roureda del Parc Nou d'Olot	Roures d'Ormoier I	<i>Quercus robur</i>
Teix del Torrent de l'Orri, Teixeda de Misedrà (Ds)		<i>Taxus baccata</i>
6 Grevolosa		
Fageda de la Grevolosa, Faigs I, II, III		<i>Fagus sylvatica</i>
7 Solsonès-Berguedà-Bages		
Pi Gros de Can Gaspar, Pi Gros de Viladric, Pi de la Vinya, Pi de Nerola	Pi de les Tres Branques de Freixinet, Pi del Rèvol	<i>Pinus nigra</i> subsp. <i>salzmannii</i>
Fageda de la Font de les Traveses (Ds)	Faig de la Font de les Traveses	<i>Fagus sylvatica</i>
Pi de les Tres Branques II (Pi Jove)	Pi de les Tres Branques I	<i>Pinus sylvestris</i>
Boixeda de Valiells (Ds)		<i>Buxus sempervirens</i>
8 Valls de l'Anoia		
Pineda de Can Ferrer del Coll	alguns pins de Pineda de C. Ferrer Coll	<i>Pinus halepensis, Pinus pinea</i>
	Pi Gros de Can Gallego	<i>Pinus pinea</i>
9 els Ports		
Pi de Casserres		<i>Pinus sylvestris</i>
Faig Pare del Retaule		<i>Fagus sylvatica</i>
Pi Gros del Retaule, Pi Ramut, Lo Pimpoll, Pins del Colllet de Fenassar, Pi Camat		<i>Pinus nigra</i> subsp. <i>salzmannii</i>
Teixos de l'Enclusa I, II, Teixos de Marturi I, II, Teix de la Coscollosa, Teix d'Engrilló		<i>Taxus baccata</i>
Auró de Josepó		<i>Acer opalus</i> subsp. <i>granatensis</i>

AM per espècies	Observacions	Sp.
Arbres o Arbredes monumentals [Ds = arbredes singulars]	(molt mal més, mort, rodanxes, etc.)	
AM faigs		
Faig del Pla Petit de Fontcoberta, Faig de Can Font		<i>Fagus sylvatica</i>
AM roure de fulla grossa		
Roure Gros de Ca n'Iglesies		<i>Quercus petraea</i>
AM roure martinenc		
Roure d'Ancosa, Roure de la Creu del'Arç, Roure dels Capellans, Roure de la Xoriguera, Roure Glanic, Roure de Santa Maria de Montnegre, Roure de Can Codorniu, Roure de la Mesressa, Roure de Carboneres, Roure de Can Puig, Roure de Can Corró, Roure de Ca n'Oriol		<i>Quercus pubescens</i> , <i>Q. xcerrioides</i>
AM roure de fulla petita		
Roures de Cal Vilàs de Valldarques I, II, Roure dels Escurçons, Roures dels Ullals I, II, Roure del Corp de Montardit, Roure de Cal Peroi		<i>Quercus faginea</i>
AM surera, surolí		
Suro de Can Magre, El Sura tell, La Pubilla, Suro de l'Hort de Caulés, Suro del Mas Perxés, El Fadrí	Suro de Can Ferrer	<i>Quercus suber</i>
Surolí de Cal Música		<i>Quercus xmorisii</i>
AM alzina vera		
Alzina de les Famades, Alzina de Masjoan, Alzina de la Casa Nova de Bonany, Alzina de la Font de Can Massanet, Alzines Bessones de Mas Nebot I, II, Alzina de Can Cotet, Alzina del Mas Pujol (Nou), Alzina Grossa de Querol, Alzina del Mas de Borbó, Alzina de Puigvortor, Alzina de Can Rosselló, Alzina de Can Farrerons, Alzina de Masgrau, Alzina del Pujol, Aulina Reclamadora de Puigsaguàrdia, Aulina Reclamadora de l'Omeda, Alzina de la Coma, Alzines de Santa Maria del Vallès I, II	Alzina de Can Mitjans, Alzina de Can Ros, Alzina de la Casa Nova de Vila freser, Alzina de Mas Salelles, Alzina de Can Pedró	<i>Quercus ilex</i> subsp. <i>ilex</i>
AM Alzina carrasca		
Alzina del Mas de la Barba, Carrasca Grossa de les Vallcaneres, Alzinera de Cal Penjat, Alzina de Pelleu, Alzinera de Coma Servera, Alzina de Can Gol, Alzina dels Colls, Alzina dels Pous		<i>Quercus ilex</i> subsp. <i>ballota</i>
AM castanyer		
Castanyer de la Casa del Bosc (o de Can Cuc), Castanyer del Pla de Sant Nicolau, Castanyer de les Nou Branques	Castanyers de la Traüna I, II, III, IV	<i>Castana sativa</i>
AM avet		
Avet de Masjoan	Auet de Canejan	<i>Abies alba</i>
AM pi roig		
Pi de les Tres Branques II, Pin deth Pla u de Na ut	Pi de les Tres Branques I	<i>Pinus sylvestris</i>
AM pinassa		
Pi Gros de l'Espinau, Pi del Soler (de Mansolí)		<i>Pinus nigra</i> subsp. <i>salzmannii</i>

AM per espècies	Observacions	Sp.
Arbres o Arbredes monumentals [Ds = arbredes singulars]	(molt malmès, mort, rodanxes, etc.)	
AM pi blanc		
Pi de Balija, Pi de Maurí, Pi del Perillo, Pi del Xaconet, Pi de la Palanca, Pi de Montbrió, Pi de Cal Pino, Pi del Pla de Perlet		<i>Pinus halepensis</i>
AM pi pinyer		
Pi Gros d'en Cama, Pi de les Quatre Besses del Dalmau, Pi de les Planes, Pi de Bofarull, Pi del Boter, Pi Gros de Vilanova i la Geltrú, Pi Gros de Mestres	Pi del Burc, Pi del Baró, Pi Gros del Salt, Pi de Can Salva dorç	<i>Pinus pinea</i>
AM teix		
Teix del Torrent de l'Orri, Teix de Masjoan, Teix de la Cova, Teixeda de Cosp (Ds)		<i>Taxus baccata</i>
AM altres		
Arboç de Can Genoer, Arboç de Sant Esteve del Coll		<i>Arbutus unedo</i>
Auró del Remei	Auró de Masjoan	<i>Acer campestre</i>
Grèvol del Pla de Morou, Grèvol de Ventolà		<i>Ilex aquifolium</i>
Ginebró de Casademont, Ginebre del Tuberic, Càdec del Boixaus	Ginebre del Solà de Riner	<i>Juniperus oxycedrus</i>
Freixe de l'Aulet, Freixe d'Aigua viva (Mata del Mas de la Creu), Llentiscle de Torrent, Mata de la Mata, Mata de Darmós		<i>Fraxinus angustifolia</i>
	Auba de la Descàrrega	<i>Pistacia lentiscus</i>
	Cirerer del Soler (de Mansolí)	<i>Populus alba</i>
Perelloner del Cisterer		<i>Prunus avium</i> var. <i>silvestris</i>
	Gatell de Ca l'Arenes	<i>Pyrus spinosa</i>
Saüquer de Fontalba		<i>Salix cinerea</i> subsp. <i>oleifolia</i>
Til·ler de Masjoan		<i>Sambucus nigra</i>
	Oma de la Borda del Ros, Om del Banc de la Paciència	<i>Tilia platyphyllos</i>
	Om del Parc (Cornudella), Om del Trinquet, Om de la Plaça (Tàrrega)	<i>Ulmus glabra</i>
Om de Burjassénia		<i>Ulmus minor</i>
AM altres: domèstics		
Lledoner de Castellnou d'Oluges, Lledoner del Mas del Lledoner	Lledoner de l'Esparrà	<i>Celtis australis</i>
Servera de Franxo, Servera de Riudabella		<i>Sorbus domestica</i>
Plàtan de la Plaça de Colera, Plàtana Grossa d'en Massot, Plàtans del Mas de Cavaller I, II, Plataner de Tornabous, Plàtan de Can Compte, Arbre de la Llibertat de Llançà, Plàtan d'en Gibert, Plàtan de Bitem, Plàtan de la Font Gran, Arbre de la Llibertat, Plàtan de la Plaça de la Riera de Gaià, Plàtan de la Font de la Pineda		<i>Platanus × hispanica</i>
AM altres: agrícoles i forestals		
Garrofer de Montcabrer		<i>Ceratonia siliqua</i>
Fargues de l'Arion I, II, Lo Parot		<i>Olea europaea</i>
Pollancre del Castell		<i>Populus</i> sp. <i>hybr.</i>
AM altres: exòtics	<i>Abies, Aesculus, Carya, Cedrus, Cupressus, Eucalyptus, Magnolia, Sequoia, Sequoiadendron, etc.</i>	

Arbres monumentals www.gencat.cat/parcs/am

Presentació:

Pròleg. Introducció. Estructuració de la informació

Arbres monumentals (FITXES):

Mesures, dades històriques, fotografies, localització, etc.
224 declaracions i previstos (incl. 45 en elaboració)

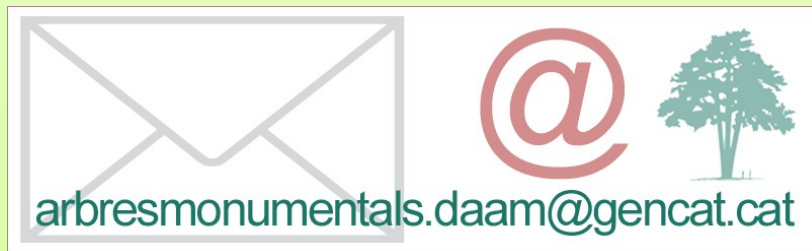
Arbres singulars:

arbres i arbredes protegits a nivell nacional, comarcal o local
(normativa: de protecció d'espais naturals i urbanística o cultural).

Legislació sobre arbres monumentals:

3 Decrets (1987- 1989)

Voleu col·laborar amb els arbres monumentals?:



Per saber-ne més:

Fonts d'informació

Inf 1. Arbres monumentals de Catalunya: Fonts d'informació

Inf. 2 Arbres monumentals (Món): Fonts d'informació

Inf. 3 Arbres: generalitats, simbolisme, curiositats, poemes, ...

Altres webs d'arbres

Fonts d'informació digital més rellevants.

- Catalunya (multimèdia, TV, telèfon intel·ligent; webs, llibres, revistes, etc),
- Península ibèrica,
- Europa, Àsia, Àfrica, Amèrica, Oceania, Món,
- Arbre (símbol, cultura, llegendes, mites)

Jornades tècniques sobre Arbres Monumentals. Actuacions més freqüents

Rànquing (Arbres monumentals i singulars de Catalunya, rànquing).

Arbres de Catalunya (espècies, cartells, ...)

Gegants del Món

Visor "AMCatalunya"

Novetats i curiositats



**Generalitat
de Catalunya**

Arbres Monumentals
www.gencat.cat/parcs/am



14.190.02
(AM)


Faig de les Molleres

Gresolet (Saldes, Berguedà)

(*Fagus sylvatica*)

Propietat: Capmassats de Gresolet

- “Vell faig, avi del bosc,
del qual antany fóres senyor;
ara, majestuosament,
comença a apagar-se
la teva esplendor;
però de la teva petja
sempre en romandrà la remor”

 Paratge Natural
d'Interès Nacional
del Massís del Pedraforca



**Generalitat
de Catalunya**

Arbres Monumentals
www.gencat.cat/parcs/am



19.133.01
(AM 1995)

Roure de la Xoriguera

les Planes d'Hostoles (la Garrotxa)

(*Quercus pubescens*)

Propietat: A. de Cabanyes Ymbern

- *El roure martinenc més alt de Catalunya.
És un dels 12 roures salvats —per 15 duros
cada un— de la tallada de la roureda (1908)*



**Generalitat
de Catalunya**

Arbres Monumentals
www.gencat.cat/parcs/am



40.184.01
(AM 1995)
(AUC 2004)

Roure de Ca n'Oriol

Rubí (el Vallès Occidental)

(*Quercus pubescens*)

Propietat: Ajuntament

- 1993: Alçària = 20,5 m, volt de canó = 3,60 m,
capçada = 22,5 m.
1995.01.18: Es declara arbre monumental.
2010: Va morir. 2012: Es talla i el tronc es deixa in situ.
(El banyarriquer (*Cerambyx cerdo*) obre galeries al
tronc de molts roures vells com aquest).



Ajuntament
de Rubí

Respectem aquestes restes venerables