

ZEICHENMUSTER

für Indikations-Skizzen

Äcker	Wiesen	Gärten	Skizzenmuster mit Riedbezeichnungen.		Parkanlagen	Weingärten	Hutweiden			
Alpe	Waldungen	See			ohne Rohrweuch	Teich	Meer-Salinen			
Parifivate	Unproduktives Land				Beerdigungs-Plätze			Baumgattungen:		
Steinbruch	Lehmgrube	Sand u. Schotter-Grube	Steinbruch	Eisfelder	Ruhles Gestein	röm. kath. u. griech. unierete	griech. n. unierete	evangelisch	israelitisch	Obst - Kastanien - Maulbeer - Öl - Laub - Nadel - Gestrüppe

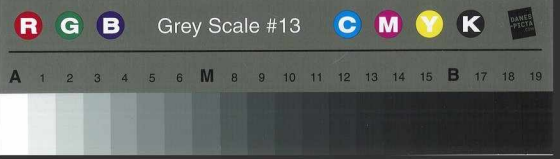
Konventionelle Bezeichnungen

für Mappen, Indikations- und Feldskizzen.

--	--	--	--	--

Anmerkung.

- Die nebenstehenden konventionellen Bezeichnungen gelten:
 - in kolorierter Ausführung für die Anfertigung der Indikations-skizzen und die Adjustierung der Mappen (in letzteren jedoch ohne Gebäude-Frontstriche);
 - in schwarzer Ausführung für Feldskizzen mit folgenden Ausnahmen:
 - Steinerne } Wohngebäude
 - Hölzerne } Wirtschaftsgebäude
 - Riedgrenzen
 - geometrisch bestimmte Triangulierungs-punkte.
- Kommunikationen, Gewässer und Grenzen können in den Feldskizzen auch mit Farbstift koloriert werden.
- Die Kultur-gattungen sind in den Feldskizzen nach Maßgabe der in der Beilage 6 angegebenen Bezeichnungen darzustellen.



ARCHIWUM PAŃSTWOWE
W PRZEMYSŁU

G. K. ARCHIWUM MAP
skład

1863
1420
Trojczyce
304

1698m

I.

304

W. C. XIII. 16. Sect. ac.

Dorf
TROYCZYCE
 in
 Galizien Przemysler Kreis
 1852.

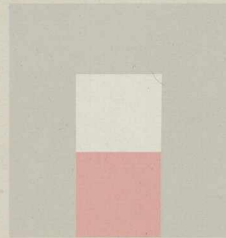
*Maßstab 1 W. Zoll = 50 Klafter
 Revidirt, und mit den Protocollen in vollkommener Uebereinstimmung gefunden.
 A. G. G. G.*

ARCHIWUM PAŃSTWOWE
 W PRZEMYŚLU



Collationirt vom Geometer W. G. J. P. Polakowski

*Aufgenommen vom Geometer J. Claps
 Berechnet und ausgezeichnet vom Geometer A. G. G. G.*



ARCHIWUM PAŃSTWOWE
W PRZEMYŚLU

DMYTROWICE.

Romatowska.

Collationiert vom Geometer Classe Johann W. Biedersief

Nutgenommen, berechnet und ausgezeichnet vom Geometer 4. Cl. Josef Weylsch

DMYTROWICE.

Adamówka.

Za dębem.



ARCHIWUM PAŃSTWOWE
W PRZEMYSŁU

Trojczyce.

Rematowska.

III. Dreifaltigkeit.

Ogrody.

Sesenne Bach

Dranoszy

Cellarwerk vom Gemeindef. R. Hofe

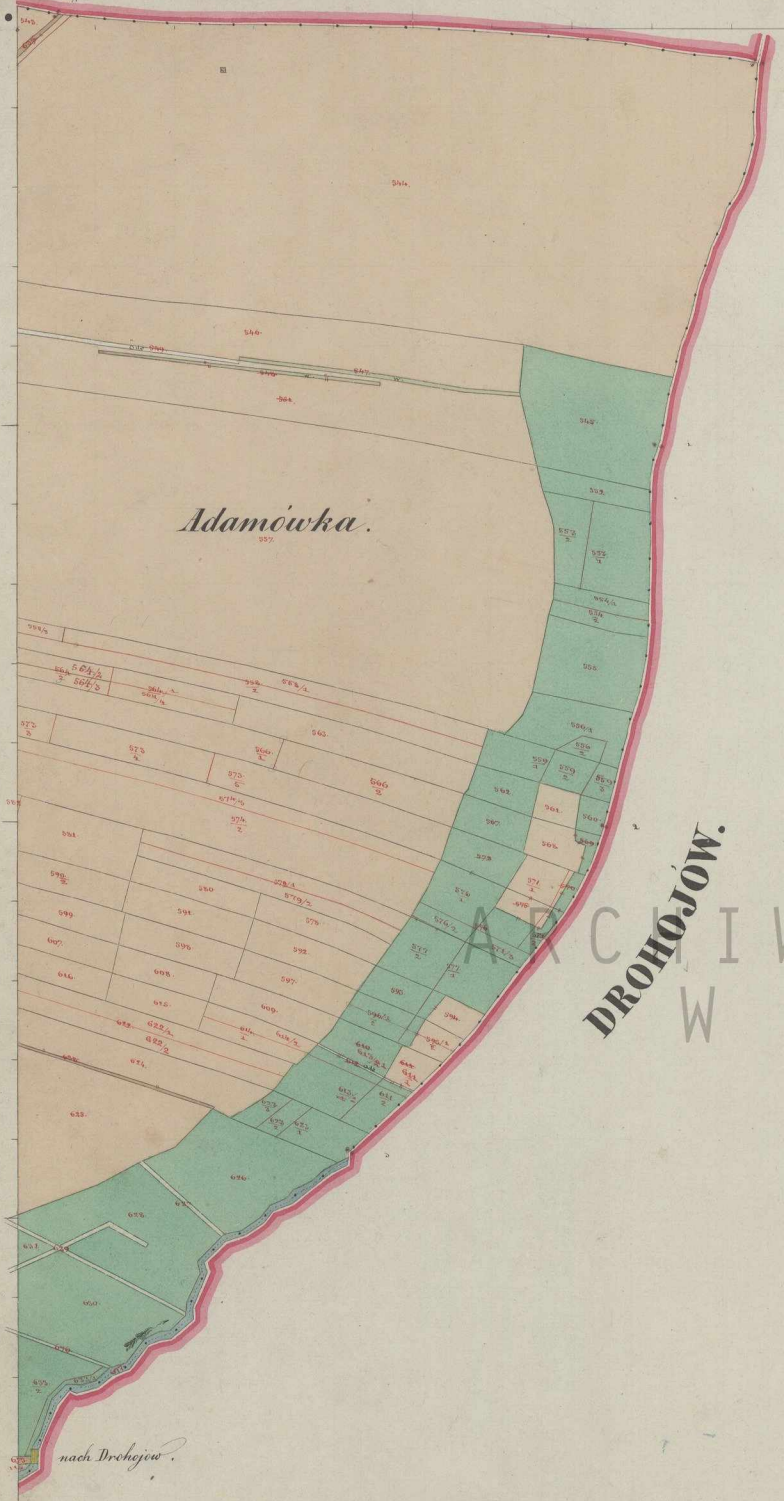
Aufgenommen, berechnet und ausgezeichnet vom Geometer u. C. W. v. Hegelich

IV.

nach Zablote

ZABLOTCE.

Trójczyc W.C. XII 16. Sect. ds. 4



DROHOJÓW.

ARCHIWUM PAŃSTWOWE
W PRZEMYŚLU

Collationiert von Geometer 2. Klasse Johann Hebensteiner
Juni 1853

Aufgenommen, berechnet und ausgezeichnet von Geometer 4. Cl. Karl Höglob
Juni 1853

Trójrzecze W.C. 130 16. Sed. 14.

DMYTROWICE.

von Machowice

Romatowska.

Sosnina.

ARCHIWUM PAŃSTWOWE
W PRZEMYSŁU

KOSIENICE.

HNATKOWICE.

MACKOWICE.

Collationiert vom Geometer 2. Classe Johann Heinrich

Aufgenommen, berechnet und ausgezeichnet vom Geometer 1. Cl. Franz Weyher



Collationiert vom Geometer L. C. Schauer & Hnatkowitz
[Signature]

Aufgenommen, berechnet und ausgezeichnet vom Geometer L. C. Hany Weylich
[Signature]