

日射觀測成績  
自昭和五年  
一月至三月  
中央气象台



始



14.6  
299

日射觀測成績

昭和五年

一月・二月・三月

ACTINOMETRIC BULLETIN.

JANUARY TO MARCH,

1930.

中央氣象臺

THE CENTRAL METEOROLOGICAL OBSERVATORY OF JAPAN.

TOKYO.

1930.

### 凡例

観測は東京市麹町区竹平町中央気象台書庫屋上に於て行ひ、其の正確なる位置下の如し

$$\varphi = 35^\circ 41' N, \lambda = 139^\circ 46' E, h = 15.5 \text{ m.}$$

観測にはゴルチンスキー式自記日射計を用ひ、受光口には水晶製厚さ2耗の蓋を附せり。

基準観測にはオングストローム式日射計を用ひて、一日一回之れを行ひ、天空晴明の際を撰びて成るべく正午近くに測定をなせり。

自記々象は逐次点像の間をペン先きの回轉弧と同半径の圓弧を以て連結し、自記器時計の遅れ進みに對する補正を施したる正時弧線との交點を求め、夜間記象線を零線として讀取りたり。第一表に掲ぐるは以上の讀取に準器への引直し係数を乗じ且スミソニアン基準へ引直したる數値にして、時刻は各表共總て本邦中央標準時を用ひたり。

第二表に掲ぐる積算量は零位線、正時線、記象線間の面積をプランメーターにて讀取り、之れにスミソニアン基準への引直し係数を乗じたるものなり。

第三表の大氣溷濁係數は天頂照射の場合を單位とせる通過空氣量が5以内(天頂距離78°以内)の場合に就き、リンク式 (Beitrage zur Physik der Freien Atmosphäre Bd. X. P. 91) に依りて算出せるものにして、日射記象線の顯著なる浮沈、定時氣象観測に於ける雲量の記録、日射量の異常過少、及び日照計の記象を参照して材料を淘汰し、太陽面に雲なきこと確かなる時刻のみを採録したるものなり。

観測時毎の通過空氣量は其値5以内の場合のみに就き5日毎に掲げ置きたり。

故障の爲観測の缺けたる所は横線にて充たし、前項の標準に據りて除外したるものは點線を引けり。

### INTRODUCTION.

The observations are made on the top flat of the library building of the main office of the Central Meteorological Observatory at Tokyo; geographical position of the site is as follows:

$$\varphi = 35^\circ 41' N, \lambda = 139^\circ 46' E, h = 15.5 \text{ m.}$$

The direct solar radiation is recorded by means of a self-registering actinometer of Moll-Gorcsinski's pattern, having an opening-cover of quartz plate 2mm thick. The recording instrument is standardized by Ångstrom's Compensating Pyrheliometer once every day, so far as the atmospheric condition permits, observations being made about noon.

The readings of the record are taken in the following manner:- Every pair of consecutive dots left on a recording paper are connected by a circular arc of the radius equal to the distance of the recording pen from the center of rotation of its holder, and any reading is taken at the intersection of one of those connecting lines with any one of the hour arcs drawn on the paper with the suitable allowance for gain or loss in the clock movement of the recording drum.

The linear length of ordinate thus obtained is multiplied by the factor of reduction to the Ångstrom scale which is determined timely by the standardization cited above, and then reduced to the Smithsonian scale. The results are given in Table I.

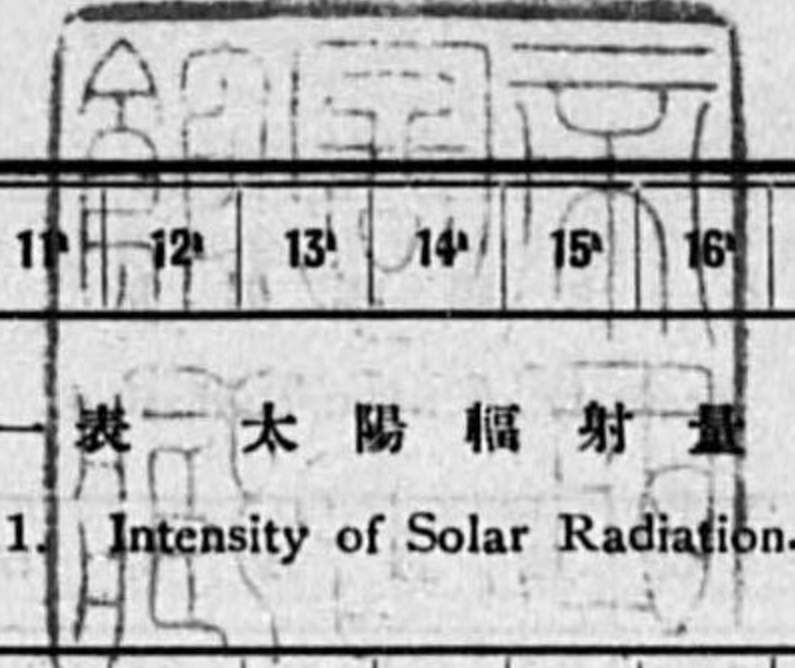
Hours of observations are refered to the system of Central Japanese Standard Time, i. e. that of the meridian of 135° E, for all the tabulated elements.

The factor of turbidity in Table III is calculated according to Prof. F. Linke's system (Beitrage zur Physik der Freien Atmosphäre, Bd. x, p. 91) and given only for the air mass not greater than 5.0 as expressed in terms of vertical transmission. They are also given only for those hours when no speck of clouds is perceived over the sun's disk by consulting with the hourly record of cloudiness and sun-shine in the current meteorological observations and to the steadiness in the trace of actinometric registration.

Air mass for the hours of observations is given for every five days, omitting the values greater than 5.0.

The blank spaces for missing observations are filled with dashes and those for omitted observations with dotted lines.

14.6 = -299



日 Day	5	6	7	8	9	10	11	12	13	14	15	16	17	18	19	記 Remarks
<p>東京 第一表 太陽輻射量 (瓦 カロリー/釐<sup>2</sup>分) TOKYO.                      昭和五年一月 Table 1. Intensity of Solar Radiation. (gram cal. / cm<sup>2</sup> min.) January, 1930.</p>																
1	—	—	—	—	—	—	—	—	—	—	—	—	—	—	—	—
2	—	—	—	—	—	—	—	—	—	—	—	—	—	—	—	—
3	—	—	—	—	—	—	—	—	—	—	—	—	—	—	—	—
4	—	—	—	—	—	—	—	—	—	—	—	—	—	—	—	—
5	—	—	—	—	—	—	—	—	—	—	—	—	—	—	—	—
6	—	—	—	—	—	—	—	—	—	—	—	—	—	—	—	—
7	—	—	—	—	—	—	—	—	—	—	—	—	—	—	—	—
8	—	—	—	—	—	—	—	—	—	—	—	—	—	—	—	—
9	—	—	—	—	—	—	—	—	—	—	—	—	—	—	—	—
10	—	—	—	—	—	—	—	—	—	—	—	—	—	—	—	—
11	—	—	—	—	—	—	—	—	—	—	—	—	—	—	—	—
12	—	—	—	—	—	—	—	—	—	—	—	—	—	—	—	—
13	—	—	—	—	—	—	—	—	—	—	—	—	—	—	—	—
14	—	—	—	—	—	—	—	—	—	—	—	—	—	—	—	—
15	—	—	—	—	—	—	—	—	—	—	—	—	—	—	—	—
16	—	—	—	—	—	—	—	—	—	—	—	—	—	—	—	—
17	—	—	—	—	—	—	—	—	—	—	—	—	—	—	—	—
18	—	—	—	—	—	—	—	—	—	—	—	—	—	—	—	—
19	—	—	—	—	—	—	—	—	—	—	—	—	—	—	—	—
20	—	—	—	—	—	—	—	—	—	—	—	—	—	—	—	—
21	0.00	0.00	0.13	0.70	0.83	0.97	1.00	1.09	1.19	1.11	0.96	0.50	0.00	0.00	0.00	cc <sup>0</sup> a.p. ≡ <sup>0</sup> a. ● <sup>0</sup> p.
22	0.00	0.00	—	—	—	0.60	0.04	0.03	0.02	0.02	0.49	0.18	0.00	0.00	0.00	cc <sup>0</sup> a.p. ≡ <sup>0</sup> a.p. ● <sup>0</sup> p.
23	0.00	0.00	0.12	0.81	1.14	1.14	1.02	0.60	1.17	0.71	0.22	0.00	0.00	0.00	0.00	cc <sup>0</sup> p. ≡ <sup>0</sup> p. ● <sup>0</sup> p.
24	0.00	0.00	—	—	—	—	—	1.13	0.07	1.14	0.92	0.76	0.28	0.00	0.00	cc <sup>0</sup> a.p. ≡ <sup>0</sup> a. ● <sup>0</sup> p.
25	0.00	0.00	0.00	0.00	0.71	1.09	1.19	1.19	1.22	1.19	0.12	0.63	0.00	0.00	0.00	cc <sup>0</sup> a. ≡ <sup>0</sup> a. ● <sup>0</sup> p.
26	0.00	0.00	0.00	0.26	0.50	0.12	0.91	0.09	0.09	0.05	0.04	0.00	0.00	0.00	0.00	cc <sup>0</sup> a. ≡ <sup>0</sup> p. ● <sup>0</sup> p.
27	0.00	0.00	0.00	0.02	0.05	0.26	0.45	0.02	0.05	0.09	0.25	0.00	0.00	0.00	0.00	cc <sup>0</sup> a. ≡ <sup>0</sup> a. ● <sup>0</sup> p.
28	0.00	0.00	0.00	0.03	0.00	0.00	0.05	0.00	0.00	0.00	0.00	0.00	0.00	0.00	0.00	cc <sup>0</sup> a.p. ≡ <sup>0</sup> a.p. ● <sup>0</sup> p.
29	0.00	0.00	0.00	0.00	0.00	0.00	0.00	0.00	0.17	0.98	0.72	0.00	0.00	0.00	0.00	cc <sup>0</sup> p. ≡ <sup>0</sup> a.p. ● <sup>0</sup> p.
30	0.00	0.00	0.00	0.39	0.28	1.26	1.32	1.28	1.20	1.17	1.00	0.69	0.00	0.00	0.00	cc <sup>0</sup> a. ≡ <sup>0</sup> a.p. ● <sup>0</sup> p.
31	0.00	0.00	0.00	0.01	0.02	1.16	1.32	0.99	0.87	1.00	0.78	0.28	0.00	0.00	0.00	cc <sup>0</sup> a. ≡ <sup>0</sup> a.p. ● <sup>0</sup> p.
<p>東京 第一表 太陽輻射量 (瓦 カロリー/釐<sup>2</sup>分) TOKYO.                      昭和五年二月 Table 1. Intensity of Solar Radiation. (gram cal. / cm<sup>2</sup> min.) February, 1930.</p>																
1	0.00	0.00	0.00	0.00	0.00	0.00	0.00	0.00	0.00	0.00	0.00	0.00	0.00	0.00	0.00	cc <sup>0</sup> a.p. ● <sup>0</sup> p.
2	0.00	0.00	0.00	0.00	0.00	0.00	0.00	0.00	0.00	0.00	0.00	0.00	0.00	0.00	0.00	cc <sup>0</sup> a.p. ● <sup>0</sup> p.
3	0.00	0.00	—	—	—	0.87	1.29	1.25	1.33	1.07	1.21	1.12	0.84	0.00	0.00	cc <sup>0</sup> a.p. ● <sup>0</sup> p.
4	0.00	0.00	0.00	0.65	1.17	1.12	1.23	1.34	1.31	1.20	1.11	0.72	0.00	0.00	0.00	cc <sup>0</sup> a.p. ● <sup>0</sup> p.
5	0.00	0.00	0.09	0.59	0.89	0.69	0.19	1.14	0.00	0.00	0.00	0.00	0.00	0.00	0.00	cc <sup>0</sup> a.p. ● <sup>0</sup> p.
6	0.00	0.00	0.00	0.00	0.00	0.00	0.00	0.00	0.00	0.00	0.00	0.00	0.00	0.00	0.00	cc <sup>0</sup> a.p. ● <sup>0</sup> p.
7	0.00	0.00	0.26	0.89	0.94	1.35	1.27	1.26	1.24	1.20	1.10	0.74	0.00	0.00	0.00	cc <sup>0</sup> a.p. ● <sup>0</sup> p.
8	0.00	0.00	0.24	0.84	0.97	1.09	0.73	0.84	0.81	0.70	0.74	0.31	0.00	0.00	0.00	cc <sup>0</sup> a.p. ● <sup>0</sup> p.
9	0.00	0.00	0.00	0.00	0.00	0.00	0.00	0.00	0.00	0.00	0.00	0.00	0.00	0.00	0.00	cc <sup>0</sup> a.p. ● <sup>0</sup> p.
10	0.00	0.00	0.00	0.00	0.00	0.00	0.00	0.59	0.00	0.00	0.00	0.00	0.00	0.00	0.00	cc <sup>0</sup> a.p. ● <sup>0</sup> p.
11	0.00	0.00	—	—	—	—	—	—	—	—	—	—	0.00	0.00	0.00	△ <sup>0</sup> a.
12	0.00	0.00	—	—	—	—	0.92	0.13	1.34	1.38	1.26	0.80	0.32	0.00	0.00	△ <sup>0</sup> a.
13	0.00	0.00	0.46	1.07	1.35	1.41	1.37	1.34	1.29	1.23	1.12	0.92	0.20	0.00	0.00	△ <sup>0</sup> a.
14	0.00	0.00	0.21	0.77	1.01	1.36	1.36	1.28	1.27	1.20	1.01	0.66	0.13	0.00	0.00	cc <sup>0</sup> a.p. ● <sup>0</sup> p.
15	0.00	0.00	0.17	0.52	0.89	1.08	1.10	1.05	1.09	0.60	0.09	0.00	0.00	0.00	0.00	cc <sup>0</sup> a.p. ● <sup>0</sup> p.
16	0.00	0.00	0.00	0.71	0.14	0.07	1.08	0.92	0.09	0.07	0.26	0.00	0.00	0.00	0.00	cc <sup>0</sup> a.p. ● <sup>0</sup> p.
17	0.00	0.00	0.35	0.92	1.24	1.27	1.39	1.34	1.29	1.18	0.92	0.89	0.31	0.00	0.00	cc <sup>0</sup> a.p. ● <sup>0</sup> p.
18	0.00	0.00	0.22	0.72	0.91	1.02	1.11	0.11	0.96	0.84	0.63	0.38	0.03	0.00	0.00	cc <sup>0</sup> p. ● <sup>0</sup> p.
19	0.00	0.00	0.00	0.00	0.00	0.00	0.00	0.00	0.00	0.00	0.19	0.00	0.04	0.00	0.00	cc <sup>0</sup> a.p. ● <sup>0</sup> p.
20	0.00	0.00	0.45	1.02	1.24	1.33	1.25	1.21	1.22	0.93	0.62	0.41	0.04	0.00	0.00	cc <sup>0</sup> a.p. ● <sup>0</sup> p.
21	0.00	0.00	0.00	0.00	0.00	0.00	0.00	0.00	—	—	—	—	0.00	0.00	0.00	cc <sup>0</sup> p. ● <sup>0</sup> p.
22	0.00	0.00	—	—	—	—	—	—	—	—	—	—	0.00	0.00	0.00	cc <sup>0</sup> a.p. ● <sup>0</sup> p.
23	0.00	0.00	—	—	—	—	—	—	—	0.19	0.54	0.12	0.18	0.00	0.00	cc <sup>0</sup> a.p. ● <sup>0</sup> p.
24	0.00	0.00	—	—	—	0.23	0.87	0.97	1.05	0.39	0.87	0.58	0.12	0.00	0.00	cc <sup>0</sup> a.p. ● <sup>0</sup> p.
25	0.00	0.00	0.47	0.98	1.03	1.38	1.33	1.29	1.26	1.18	0.95	0.44	0.00	0.00	0.00	cc <sup>0</sup> a.p. ● <sup>0</sup> p.
26	0.00	0.00	0.00	0.00	0.00	0.00	0.00	0.00	0.00	0.00	0.00	0.00	0.00	0.00	0.00	cc <sup>0</sup> a.p. ● <sup>0</sup> p.
27	0.00	0.00	0.00	0.00	0.00	0.00	0.00	0.00	0.00	0.00	0.00	0.00	0.00	0.00	0.00	cc <sup>0</sup> a.p. ● <sup>0</sup> p.
28	0.00	0.00	0.00	0.00	0.00	0.00	0.00	0.00	0.00	0.00	0.00	0.00	0.00	0.00	0.00	cc <sup>0</sup> a.p. ● <sup>0</sup> p.

**東京** 第一表 太陽輻射量 (瓦 カロリー/厘米<sup>2</sup>分) TOKYO.

昭和五年三月 Table 1. Intensity of Solar Radiation. (gram cal./cm<sup>2</sup> min.) March, 1930.

日 Day	平均雲量 Mean Cloud Amount																記 Remarks
	4-5	5-6	6-7	7-8	8-9	9-10	10-11	11-12	12-13	13-14	14-15	15-16	16-17	17-18	18-19	午前(a.m.)	
1	0.00	0.00	0.00	0.52	0.38	0.39	1.05	0.84	0.26	0.76	0.60	0.23	0.09	0.00	0.00	☉ a.	☉ a.
2	0.00	0.00	0.00	0.00	0.00	0.00	0.00	0.02	0.00	0.00	0.00	0.00	0.00	0.00	0.00	☉ a.p.	☉ a.p.
3	0.00	0.00	0.00	0.00	0.00	0.00	0.00	0.00	0.00	0.00	0.00	0.00	0.00	0.00	0.00	☉ p.	☉ a.p.
4	0.00	0.00	0.00	0.00	0.00	0.00	0.00	0.00	0.00	0.00	0.00	0.00	0.00	0.00	0.00	☉ a.p.	☉ a.p.
5	0.00	0.00	0.00	0.00	0.00	0.00	0.00	0.00	0.00	0.00	0.00	0.00	0.00	0.00	0.00	☉ a.	☉ a.
6	0.00	0.00	0.00	0.00	0.00	0.00	0.00	0.00	0.00	0.00	0.00	0.00	0.00	0.00	0.00	☉ a.p.	☉ a.p.
7	0.00	0.00	0.00	0.00	0.00	0.00	0.00	0.00	0.00	0.00	0.00	0.00	0.00	0.00	0.00	☉ a.p.	☉ a.p.
8	0.00	0.00	0.00	0.00	0.00	0.00	0.00	0.00	0.00	0.00	0.00	0.00	0.00	0.00	0.00	☉ p.	☉ a.p.
9	0.00	0.00	0.00	0.00	0.00	0.00	0.00	0.00	0.00	0.00	0.00	0.00	0.00	0.00	0.00	☉ a.p.	☉ a.p.
10	0.00	0.00	0.00	—	—	—	1.20	0.98	0.84	0.89	0.00	0.00	0.00	0.00	0.00	☉ a.p.	☉ p.
11	0.00	0.04	0.74	1.16	1.31	1.43	1.50	1.52	1.42	1.36	1.24	1.05	0.58	0.00	0.00	☉ a.p.	☉ a.p.
12	0.00	0.00	0.48	0.87	1.12	0.99	0.92	0.66	1.03	1.05	1.18	0.09	0.00	0.00	0.00	☉ a.p.	☉ a.p.
13	0.00	0.00	0.00	0.00	0.00	0.00	0.00	0.00	0.00	0.00	0.00	0.00	0.00	0.00	0.00	☉ a.p.	☉ a.p.
14	0.00	—	—	1.11	1.18	1.32	—	1.38	0.63	1.24	1.05	0.57	0.00	0.00	0.00	☉ p.	☉ p.
15	0.00	0.00	0.37	0.00	0.27	0.12	1.05	1.03	0.06	—	—	—	—	—	—	☉ a.p.	☉ a.p.
16	0.00	0.00	0.20	0.38	0.50	0.33	0.54	0.12	0.80	0.86	0.68	0.37	0.01	0.00	0.00	☉ a.p.	☉ p.
17	0.00	0.00	0.49	0.09	0.05	0.99	1.12	0.98	0.99	1.01	0.95	0.72	0.21	0.00	0.00	☉ p.	☉ a.
18	0.00	0.02	0.25	0.45	0.75	0.70	0.65	0.56	0.68	0.69	0.44	0.35	0.07	0.00	0.00	☉ a.p.	☉ a.p.
19	0.00	0.00	0.00	0.00	0.00	0.02	0.45	0.99	0.63	0.29	0.41	0.31	0.13	0.00	0.00	☉ a.	☉ a.p.
20	0.00	0.00	0.00	0.00	0.00	0.00	0.00	0.00	0.00	0.00	0.00	0.00	0.00	0.00	0.00	☉ a.p.	☉ a.p.
21	0.00	0.12	0.89	1.16	1.28	1.39	1.34	1.37	1.28	1.30	1.13	0.91	0.48	0.00	0.00	☉ p.	☉ p.
22	0.00	0.04	0.47	0.72	1.08	1.20	1.16	1.21	1.12	0.94	0.77	0.40	0.13	0.00	0.00	☉ a.p.	☉ a.p.
23	0.00	0.05	0.36	0.49	0.48	0.52	1.01	1.05	0.97	0.98	0.89	0.56	0.17	0.00	0.00	☉ a.p.	☉ a.p.
24	0.00	0.00	0.33	0.39	0.58	0.31	0.39	0.54	0.94	0.81	0.35	0.00	0.00	0.00	0.00	☉ a.p.	☉ a.p.
25	0.00	0.00	0.00	0.00	0.00	0.00	0.00	0.00	0.00	0.02	0.00	0.00	0.00	0.00	0.00	☉ a.p.	☉ a.
26	0.00	0.00	0.00	0.23	0.15	0.00	0.08	0.91	0.85	0.92	0.88	0.65	0.25	0.00	0.00	☉ a.p.	☉ a.p.
27	0.00	0.00	0.00	0.00	0.00	0.05	0.02	0.06	0.00	0.05	0.04	0.00	0.00	0.00	0.00	☉ a.p.	☉ a.
28	0.00	0.00	0.00	0.00	0.00	0.00	0.00	0.00	0.00	0.00	0.00	0.00	0.00	0.00	0.00	☉ a.p.	☉ a.p.
29	0.00	0.00	0.00	0.00	0.00	0.00	0.00	0.00	0.00	0.00	0.00	0.00	0.00	0.00	0.00	☉ a.	☉ p.
30	0.00	0.00	0.00	0.00	0.00	0.00	0.00	0.00	0.00	0.00	0.00	0.00	0.00	0.00	0.00	☉ p.	☉ a.
31	0.00	0.00	0.00	0.00	0.00	0.00	0.00	0.00	0.00	0.00	0.00	0.00	0.00	0.00	0.00	☉ a.p.	☉ p.

**東京** 第二表 太陽輻射每時間積算量 (瓦 カロリー/厘米<sup>2</sup>時間) TOKYO.

昭和五年一月 Table 2. Hourly Integral of Solar Radiation. (gram cal./cm<sup>2</sup> hour) January, 1930.

日 Day	平均雲量 Mean Cloud Amount																平均雲量 Mean Cloud Amount	
	4-5	5-6	6-7	7-8	8-9	9-10	10-11	11-12	12-13	13-14	14-15	15-16	16-17	17-18	18-19	午前(a.m.)		午後(p.m.)
1																		
2																		
3																		
4																		
5																		
6																		
7																		
8																		
9																		
10																		
11																		
12																		
13																		
14																		
15																		
16																		
17																		
18																		
19																		
20																		
21	0.0	0.0	1.7	23.9	49.4	62.6	51.0	65.0	71.6	67.5	55.8	45.3	9.9	0.0	0.0	0.0	0.0	0.0
22	0.0	0.0	—	—	—	—	8.2	10.7	12.4	4.1	22.2	16.5	4.1	0.0	0.0	0.0	0.0	0.0
23	0.0	0.0	0.8	28.0	53.5	78.2	70.8	49.4	43.6	65.0	32.1	4.9	0.0	0.0	0.0	0.0	0.0	0.0
24	0.0	0.0	—	—	—	—	—	23.9	32.9	61.7	43.6	32.1	2.5	0.0	0.0	0.0	0.0	0.0
25	0.0	0.0	0.0	0.0	24.7	53.5	71.6	71.6	72.4	68.3	61.7	39.5	13.2	0.0	0.0	0.0	0.0	0.0
26	0.0	0.0	0.0	11.5	28.8	19.3	25.5	18.1	4.9	9.1	0.8	0.0	0.0	0.0	0.0	0.0	0.0	0.0
27	0.0	0.0	0.0	0.0	0.3	4.9	12.4	19.8	12.4	3.3	14.3	9.9	4.1	0.0	0.0	0.0	0.0	0.0
28	0.0	0.0	0.0	0.0	0.8	3.3	0.0	0.0	0.0	2.5	0.0	0.0	0.0	0.0	0.0	0.0	0.0	0.0
29	0.0	0.0	0.0	0.0	0.0	0.0	0.0	0.0	0.8	28.8	47.8	15.6	0.0	0.0	0.0	0.0	0.0	0.0
30	0.0	0.0	0.0	9.1	22.2	51.9	74.9	73.3	69.2	54.3	23.6	0.0	0.0	0.0	0.0	0.0	0.0	0.0
31	0.0	0.0	0.0	2.5	30.5	66.7	60.1	57.6	55.2	53.5	32.1	4.9	0.0	0.0	0.0	0.0	0.0	0.0

**東京** 第二表 太陽輻射每時間積算量 (瓦 カロリー/厘米<sup>2</sup>時間) TOKYO.

昭和五年二月 Table 2. Hourly Integral of Solar Radiation. (gram cal./cm<sup>2</sup> hour) February, 1930.

日 Day	平均雲量 Mean Cloud Amount																平均雲量 Mean Cloud Amount	
	4-5	5-6	6-7	7-8	8-9	9-10	10-11	11-12	12-13	13-14	14-15	15-16	16-17	17-18	18-19	午前(a.m.)		午後(p.m.)
1	0.0	0.0	0.0	0.0	0.0	0.0	0.0	0.0	0.0	0.0	0.0	0.0	0.0	0.0	0.0	0.0	0.0	10.0
2	0.0	0.0	0.0	0.0	0.0	0.0	0.0	0.0	0.0	0.0	0.0	0.0	0.0	0.0	0.0	0.0	0.0	10.0
3	0.0	0.0	0.0	0.0	—	63.4	73.2	76.4	77.3	62.6	—	67.5	56.1	25.0	0.0	0.0	0.0	0.6
4	0.0	0.0	0.0	0.0	17.5	58.3	69.2	72.5	76.7	75.0	72.5	66.7	55.2	25.5	0.0	0.0	0.0	1.1
5	0.0	0.0	0.0	3.3	13.2	40.3	34.6	26.3	9.9	4.9	0.0	0.0	0.0	0.0	0.0	0.0	0.0	6.8
6	0.0	0.0	0.0	0.0	0.0	0.0	0.0	0.0	0.0	0.0	0.0	0.0	0.0	0.0	0.0	0.0	0.0	10.0
7	0.0	0.0	5.0	35.4	64.6	72.0	76.9	77.0	74.5	73.7	71.2	55.3	27.2	0.0	0.0	0.0	0.0	0.1
8	0.0	0.0	2.5	28.0	47.8	57.7	53.6	49.5	42.9	44.5	50.3	31.3	4.1	0.0	0.0	0.0	0.0	3.4
9	0.0	0.0	0.0	0.0	0.0	0.0	0.0	0.0	0.0	0.0	0.0	0.0	0.0	0.0	0.0	0.0	0.0	10.0
10	0.0	0.0	0.0	0.0	0.0	0.0	0.0	0.0	4.6	9.1	0.0	0.0	0.0	0.0	0.0	0.0	0.0	10.0
11	0.0	0.0	—	—	—	—	—	—	—	—	—	—	—	—	—	—	—	9.3
12	0.0	0.0	—	—	—	—	—	—	40.4	67.6	79.2	66.0	66.0	39.6	1.6	0.0	0.0	1.6
13	0.0	0.0	5.8	47.8	70.9	80.8	84.1	79.2	77.5	75.9	70.9	61.9	35.3	0.8	0.0	0.0	0.0	1.7
14	0.0	0.0	0.8	40.8	57.5	67.4	81.6	75.8	74.1	74.1	64.1	47.5	22.5	0.8	0.0	0.0	0.0	1.1
15	0.0	0.0	3.4	22.1	43.4	58.6	69.6	66.2	66.2	61.1	22.9	1.7	0.0	0.0	0.0	0.0	0.0	0.9
16	0.0	0.0	0.0	13.3	30.8	34.9	34.1	53.2	25.8	9.1	19.9	13.3	10.0	0.0	0.0	0.0	0.0	6.8
17	0.0	0.0	2.5	24.9	60.7	72.3	76.5	55.7	70.6	64.0	49.0	36.6	2.5	0.0	0.0	0.0	0.0	0.4
18	0.0	0.0	2.5	37.9	52.0													

東京		第三表 濁濁係數											TOKYO.	
昭和五年		Table 3. Coefficient of Turbidity *											1930.	
日 Day	6°	7°	8°	9°	10°	11°	12°	13°	14°	15°	16°	17°		
一 月 January														
21			2.35	3.02	3.06	3.23	2.98	2.40	2.37	2.30				
23			2.05 <sub>c</sub>	1.94	2.40 <sub>cs,c</sub>	...	...	...	...	...	...	...	...	...
25			...	2.42	2.63	2.50 <sub>kc</sub>	2.57 <sub>kc</sub>	2.34 <sub>k</sub>	2.12 <sub>kc,k</sub>	...	...	...	...	...
30			...	...	2.03	1.85 <sub>sk</sub>	2.26 <sub>sk</sub>	2.47 <sub>sk</sub>	2.27 <sub>sk</sub>	2.35 <sub>sk</sub>				
31			...	...	2.42 <sub>kc</sub>	2.78 <sub>kc</sub>	3.59 <sub>kc</sub>	...	...	...				
二 月 February														
3			2.08 <sub>sk,kc</sub>	1.61 <sub>kc</sub>	2.12 <sub>kc</sub>	2.03 <sub>kc</sub>	2.08 <sub>kc</sub>	...	2.18 <sub>kc</sub>	2.03 <sub>kc</sub>				
4			...	1.98 <sub>kc</sub>	2.64	2.44 <sub>ck</sub>	2.07 <sub>ck</sub>	2.09	2.24	2.09				
7			2.11	2.84	1.80	2.31 <sub>ck</sub>	2.44	2.42 <sub>k</sub>	2.29 <sub>kc,k</sub>	2.15 <sub>k</sub>				
13			1.72	1.55	1.65	1.97	2.18	2.30	2.27	2.19			1.97	
14			2.69 <sub>kc</sub>	2.72 <sub>ck,kc</sub>	1.84 <sub>sk,kc,ck</sub>	2.03 <sub>sk,ck,kc</sub>	2.43 <sub>ck</sub>	2.38 <sub>k</sub>	2.37 <sub>k</sub>	2.59			2.86	
17			2.22 <sub>sk,kc</sub>	1.91	2.20 <sub>kn</sub>	1.94 <sub>kn,k</sub>	2.22 <sub>cs,kn,k</sub>	2.33 <sub>cs,kn,k</sub>	2.42 <sub>cs,kn,k</sub>	...	...	...	...	...
18			2.97	3.21	3.29	3.19 <sub>ck,sk</sub>	...	3.92 <sub>sk</sub>	4.19	4.51			4.49	
20			1.98	1.97	1.99	2.54	2.80	2.67	3.73	4.64 <sub>k</sub>			4.35	
25			2.20	2.81	1.85	2.26	2.52	2.55	2.61	3.05			...	
三 月 March														
11			1.89 <sub>k</sub>	1.93 <sub>k</sub>	1.76 <sub>k</sub>	1.65 <sub>k</sub>	1.60 <sub>k</sub>	1.95 <sub>k</sub>	2.00 <sub>k</sub>	2.05 <sub>k</sub>	2.05 <sub>k</sub>			
21			2.05	2.16	2.05	2.43	2.33	2.67	2.28	2.62	2.68			
22		3.78 <sub>kc</sub>	4.02	3.09	2.91	3.35	3.18	3.51	...	...	...			
23		...	...	...	...	...	4.08 <sub>s</sub>	4.45 <sub>s</sub>	3.96	3.78	4.43			

\* Trübungsfaktor

東京		第四表											TOKYO.	
昭和五年		Table 4. Sec. Z. *											1930.	
日 Day	6°	7°	8°	9°	10°	11°	12°	13°	14°	15°	16°	17°		
一 月 January														
1	—	—	—	3.00	2.27	1.99	1.94	2.09	2.55	3.80	—	—		
6	—	—	—	2.98	2.24	1.96	1.91	2.05	2.48	3.64	—	—		
11	—	—	—	2.94	2.21	1.93	1.87	2.00	2.41	3.46	—	—		
16	—	—	—	2.88	2.18	1.89	1.83	1.95	2.33	3.28	—	—		
21	—	—	4.94	2.81	2.13	1.84	1.79	1.89	2.25	3.11	—	—		
26	—	—	4.67	2.72	2.07	1.79	1.74	1.83	2.16	2.94	—	—		
31	—	—	4.41	2.61	2.00	1.74	1.67	1.77	2.07	2.79	—	—		
二 月 February														
5	—	—	4.15	2.50	1.92	1.69	1.64	1.65	1.99	2.64	—	—		
10	—	—	3.89	2.38	1.85	1.63	1.58	1.60	1.91	2.51	4.34	—		
15	—	—	3.62	2.27	1.78	1.58	1.53	1.54	1.83	2.39	4.02	—		
20	—	—	3.35	2.17	1.71	1.52	1.47	1.49	1.75	2.28	3.73	—		
25	—	—	3.31	2.07	1.65	1.47	1.42	1.44	1.69	2.18	3.50	—		
三 月 March														
2	—	—	2.90	1.97	1.59	1.42	1.37	1.40	1.63	2.10	3.29	—		
7	—	—	2.71	1.88	1.53	1.38	1.33	1.35	1.58	2.02	3.11	—		
12	—	—	2.54	1.79	1.48	1.34	1.30	1.33	1.54	1.95	2.95	—		
17	—	—	2.38	1.72	1.43	1.30	1.26	1.30	1.50	1.89	2.81	—		
22	—	3.98	2.25	1.66	1.33	1.26	1.23	1.27	1.46	1.83	2.69	—		
27	—	3.59	2.13	1.60	1.34	1.23	1.21	1.24	1.43	1.78	2.59	—		

\* Z: 太陽天頂距離  
Zenith Distance of Sun

昭和五年五月二十二日印刷  
昭和五年五月二十四日發行

中央氣象臺

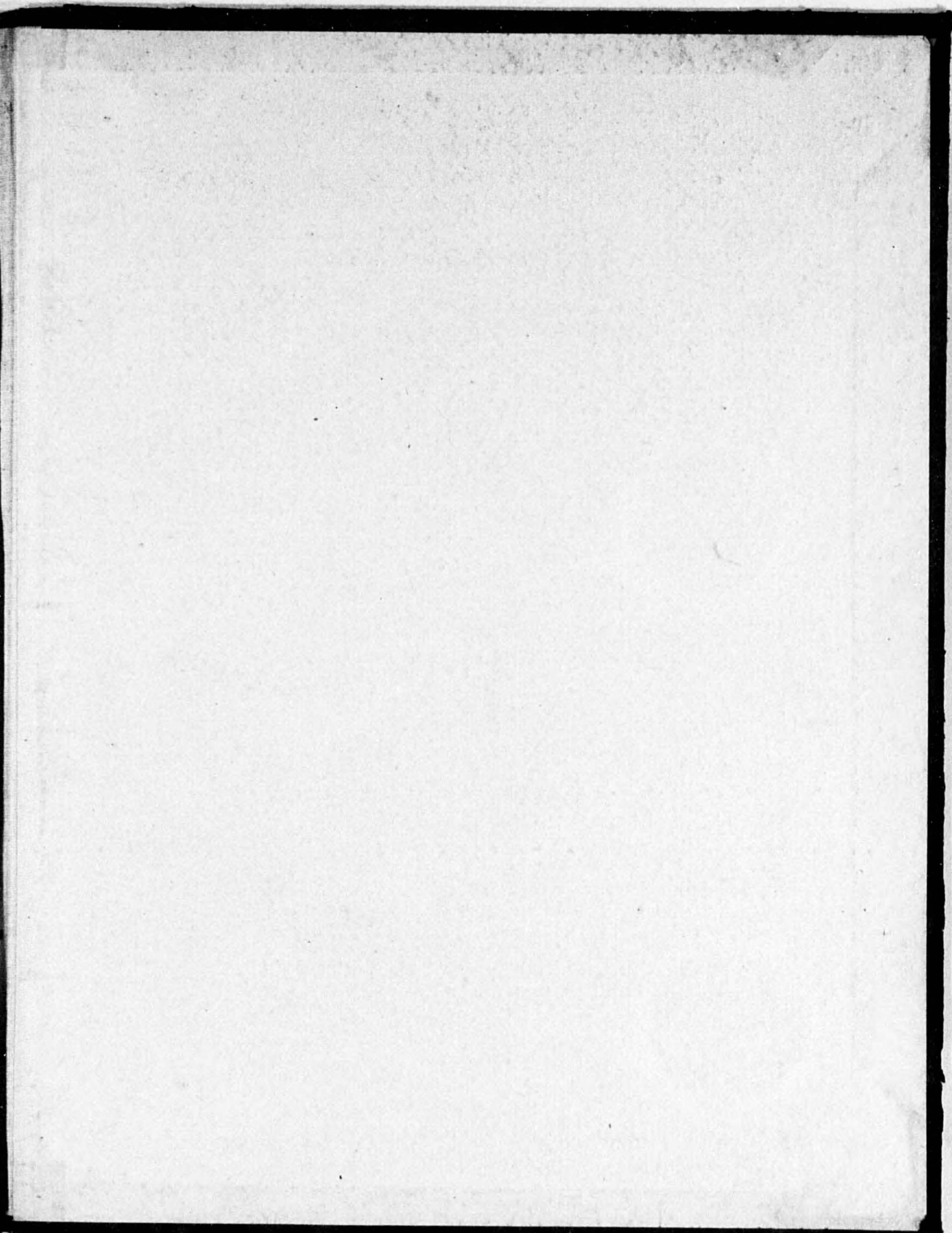
印刷所 東京市牛込區津久戸町三番地  
小山成交社印刷所

印刷人 東京市牛込區津久戸町三番地  
小山 壽夫

目錄

中央日報

中華民國二十九年  
一月一日



14. 6二-299



1200501223696

146-

79

終