



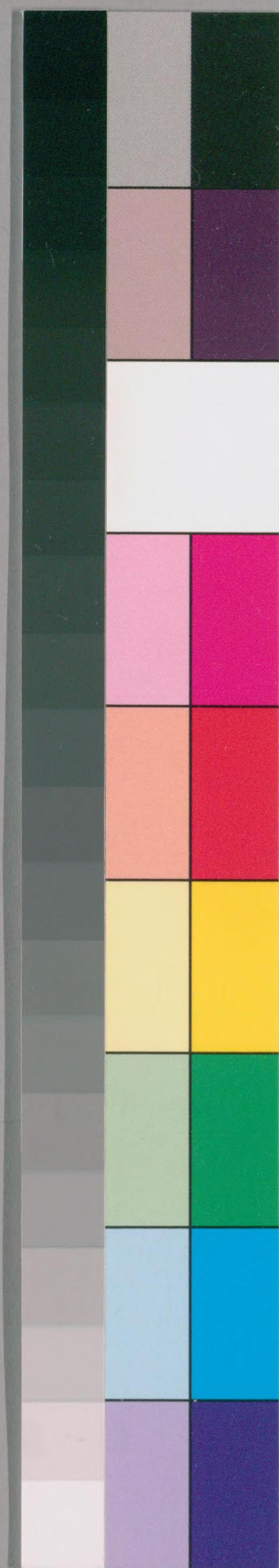
神武天皇即位紀元
二千五百三十三年

明治六年太陽曆

定價二匁

取寄橋本庄
次郎
通子大倉政太郎

1
28



太陽ノ一周ハ三百六十五日五時四十八分五十秒ナリ此三百六十
 五日ヲ以テ太陽曆一年ノ日數トシ之ヲ平年トス四年毎ニ
 此餘數五時四十八分五十秒積リテ凡ソ一日コレヲ平年三
 百六十五日ニ加ヘ三百六十六日之ヲ閏年トス而シテ一年
 ヲ十二ヶ月ニ分格シ一月三月五月七月八月十月十二月此
 七ヶ月ヲ大三十一日トス四月六月九月十一月此四ヶ月ヲ
 小三十日トス二月八月平年ヲ廿八日トシ閏年ヲ廿九日トス
 毎年如此其元太陽躔點ニ應シ月ヲ定ル故ニ二十四節氣ノ
 當日年々大差アルナリ

是マデ其日ノ時ヲ記スニ晝夜ヲ分テ十二時トナストイ
 ヘ氏今ヨリ改メテ晝夜平分ノ法ヲ用ヒ今日子ノ刻ヨリ
 明日子ノ刻ニ至ル一晝夜ヲ二十四時トシ其一時ヲ六十
 分トス而シテ子ヨリ午ニ至ルヲ午前ノ十二時トシ午ヨ
 リ子ニ至ルヲ午後ノ十二時トス
 太陽ト赤道ノ距離ヲ赤道緯度ト云其度數并ニ太陽視半
 徑ハ其日午中ノ數ヲ記ル
 御歴代ノ御祭典并ニ四時ノ御祭祀等當日スヘテ其日ノ上
 額ニ記ル

神武天皇即位紀元二千五百三十三年明治六年 太陽曆東京時刻

一月大三十日

太陰曆

至申十月大

天智天皇
 四方拜
 清和天皇
 崇神天皇
 元始祭
 安寧天皇
 元明天皇

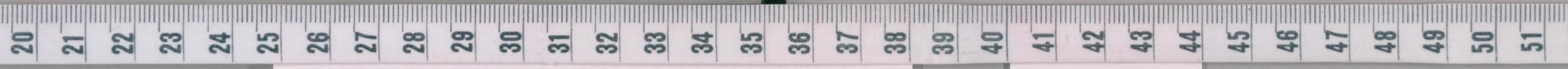
武烈天皇

小寒午後二時二十六分
日出午前七時十分
 日入午後四時五十分

十二月せつ

六日	日月	上夜午前六時四十六分	八日	つちのえむま
七日	日火		九日	つちのえむま
八日	日水		十日	つちのえむま
九日	日木		十一日	つちのえむま
十日	日金	<small>日赤緯南二度五十分五分 時差二秒四減視半至六分八秒</small>	十二日	つちのえむま
十一日	日土		十三日	つちのえむま
十二日	日日		十四日	つちのえむま

東山天皇
 安寧天皇



安閑天皇
東山院天皇

持統天皇

光仁天皇

孝明天皇祭

後花園院天皇

十三日月

十四日火

十五日水

十六日木

十七日金

十八日土

十九日日

二十日月

満月午前一時四十二分

月最高午前十二時

主用午前九時九分

十五日さのえむま

十六日ひのえむま

十七日ひのえむま

十八日つちのえむま

十九日つちのえむま

廿日りのえむま

廿一日りのえむま

廿二日さのえむま

大寒 午前七時五十四分

日出午前七時一分
日入午後四時五十九分

十二月中

廿一日火

廿二日水

廿三日木

廿四日金

廿五日土

廿六日日

廿七日月

廿八日火

廿三日さのえむま

廿四日さのえむま

廿五日さのえむま

廿六日ひのえむま

廿七日ひのえむま

廿八日つちのえむま

廿九日つちのえむま

三十日りのえむま

神武天皇即位日

廿九日水
新月午前二時四十六分
日入午前十一時

三十日木
日赤緯南七度三十分三秒
一時差四秒二減視半至六分六秒

三十日金

癸酉正月小

一日りのえむま
二日さのえむま
三日さのえむま

二月平二十八日

一日上

日赤緯南七度五分五秒
一時差四秒二減視半至六分六秒

二日日

節分

四日さのえむま
五日さのえむま

三日月

六日ひのえむま

七日ひのえむま

立春 午前二時九分

日出午前六時四十九分
日入午後五時十一分

正月せつ

五日水

八日つちのえむま

九日つちのえむま

六日木

十日りのえむま

十一日りのえむま

七日金

十一日りのえむま

十二日さのえむま

八日土

十二日さのえむま

十三日さのえむま

九日日

十三日さのえむま

十四日さのえむま

十日月

日赤緯南四度二分四分九秒
一時差四秒八減視半至六分四分四秒

十一日火

十四日さのえむま

崇光院天皇
元祿天皇
高倉院天皇

孝安天皇
四條院天皇

正親町院天皇

仁徳天皇
清寧天皇

後朱雀院天皇

天正天皇

仁孝天皇祭

後井原院天皇

十二日 水 満月午後八時五十二分月最高午後初時

十三日 木

十四日 金

十五日 土

十六日 日

十七日 月

十八日 火

日赤緯南二度三十七分四六秒
一時差五三秒。減視半至一六分三秒

雨水 午後十時二十三分

日出午前六時三十四分
日入午後五時二十六分

十九日 水

二十日 木

下弦午後八時四十二分
日赤緯南一度五五分。三秒
一時差五三秒九減視半至一六分三秒

廿一日 金

廿二日 土

廿三日 日

廿四日 月

廿五日 火

廿六日 水

新月午後初時四十一分

廿七日 木

二月 小

十五日 土のえいね

十六日 日のえいね

十七日 月のえいね

十八日 火のえいね

十九日 水のえいね

廿日 月のえいね

廿一日 火のえいね

正月中

廿二日 水のえいね

廿三日 木のえいね

廿四日 土のえいね

廿五日 日のえいね

廿六日 月のえいね

廿七日 火のえいね

廿八日 水のえいね

廿九日 木のえいね

一日 日のえいね

廿八日 金

三月 大 三十一日

一日 土

日赤緯南七度三五分。六秒
一時差五七秒。減視半至一六分三秒

二日 日

三日 月

四日 火

五日 水

日赤緯南六度三分。六秒
一時差五七秒九減視半至一六分三秒

啓蟄 午後八時四十四分

日出午前六時十七分
日入午後五時四十三分

六日 木

上弦午前十時四十四分

七日 金

八日 土

九日 日

十日 月

日赤緯南四度六分三二秒
一時差五八秒七減視半至一六分三秒

十一日 火

月最高午後五時

十二日 水

十三日 木

二日 月のえいね

三日 火のえいね

四日 水のえいね

五日 木のえいね

六日 日のえいね

七日 月のえいね

八日 火のえいね

九日 水のえいね

十日 木のえいね

十一日 日のえいね

十二日 月のえいね

十三日 火のえいね

十四日 水のえいね

十五日 木のえいね

應神天皇

額敏院天皇

宣化天皇

孝靈天皇
額山院天皇

仲哀天皇

初年祭

後醍醐院天皇
大原野祭

後鳥羽院天皇
後西院天皇
春季祭

春日祭

十四日 金 満月午後三時三分

十五日 土

十六日 日

十七日 月

十八日 火

十九日 水

二十日 木

春分 午後十時十一分
日出午前六時
日入午後六時

廿一日 金

廿二日 上 下弦午前七時三十八分

廿三日 日

廿四日 月

廿五日 火

廿六日 水

廿七日 木 月最卑午前八時

廿八日 金 新月午後十時十三分

廿九日 土

十六日 土のえむま

十七日 日のえむま

十八日 月のえむま

十九日 火のえむま

廿一日 金のえむま

廿二日 水のえむま

廿三日 木のえむま

廿四日 火のえむま

廿五日 水のえむま

廿六日 木のえむま

廿七日 火のえむま

廿八日 水のえむま

廿九日 木のえむま

三十日 火のえむま

三十一日 水のえむま

二日 木のえむま

四月 小 三十日

一日 火

二日 水

三日 木

四日 金

五日 土

清明 午前二時二十三分
日出午前五時四十三分
日入午後六時十七分

六日 日

七日 月

八日 火 月最高午前八時

九日 水

十日 木

十一日 金

十二日 土

三十一日 日

三十日 月

二十九日 火

二十八日 水

二十七日 木

二十六日 金

二十五日 土

二十四日 日

二十三日 月

二十二日 火

二十一日 水

二十日 木

十九日 金

十八日 土

十七日 日

十六日 月

十五日 火

十四日 水

十三日 木

履中天皇

後白河院天皇

神武天皇祭
俊村上天皇

古天皇

一日 赤緯北七度五分一五秒
一時 差五五秒四加視半至一五分五九秒

一日 赤緯北四度三十分
一時 差五七秒一加視半至一六分二秒

一日 赤緯北三度四十分三三秒
一時 差五八秒三加視半至一六分二秒

一日 赤緯北六度三十分五分二秒
一時 差五六秒九加視半至二六分一六秒

三月 せら

十日 つちのえむま

十一日 つちのえむま

十二日 つちのえむま

十三日 つちのえむま

十四日 つちのえむま

十五日 つちのえむま

十六日 つちのえむま

桓武天皇

十三日日 満月午前七時十分

十四日月

十五日火

十六日水

十七日木

十八日金

十九日土

二十日日

下弦午後三時六分 日赤緯北二度三十分一分九秒
時差五十一秒四加視半至一五分五七秒

主用午前八時十七分

十七日りのえいね
十八日りのえいね
十九日りのえいね
廿日りのえいね
廿一日りのえいね
廿二日りのえいね
廿三日りのえいね
廿四日りのえいね

安徳天皇

穀雨午前十時四分

日出午前五時二十六分
日入午後六時三十四分

三月中

廿一日月

廿二日火

廿三日水

廿四日木 月最昇午前五時

廿五日金

廿六日土

廿七日日 新月午前八時一分

廿八日月

四月小

廿五日りのえいね
廿六日りのえいね
廿七日りのえいね
廿八日りのえいね
廿九日りのえいね
三十日りのえいね
三十一日りのえいね
二日りのえいね

大和祭

廣瀬祭
龍田祭

廿九日火

三十日水

日赤緯北四度四十分一分
時差四六秒。加視半至一五分五四秒

五月大 三十一日

後伏見院天皇

大神祭

後相原院天皇

開化天皇

用明天皇

一日木

二日金

三日土

四日日

五日月

日赤緯北六度一四分三三秒
時差四二秒。加視半至一五分五三秒

立夏午後八時三十七分

日出午前五時十一分
日入午後六時四十九分

八十八夜

三日りのえいね
四日りのえいね
五日りのえいね
六日りのえいね
七日りのえいね
八日りのえいね
九日りのえいね
四月 廿九

中御門天皇
平野祭

九日金

十日土

十一日日

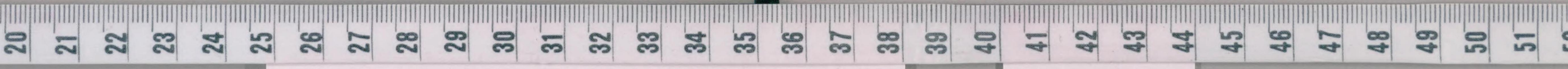
十二日月

日赤緯北一七度三六分四三秒
時差三九秒。加視半至一五分五二秒

満月午後八時三十七分

十日りのえいね
十一日りのえいね
十二日りのえいね
十三日りのえいね
十四日りのえいね
十五日りのえいね
十六日りのえいね

敏明天皇



月食皆既

干後六時四十八分下ノ方ヨリ虧ハシメ八時三十八分ニ至ル
十時二十八分右ノ上ニ終ル西京ニテハ二分余虧ナカズ出ルベシ

後一條院天皇 東照宮祭	十三日 火		十七日 土	廿一日 水	廿五日 日	廿九日 木	六月 小 三十日	七月 朔 一日 日	七月 二日 月	七月 三日 火	七月 四日 水	七月 五日 木	七月 六日 金	七月 七日 土	七月 八日 日	七月 九日 月	七月 十日 火	七月 十一日 水	七月 十二日 木	七月 十三日 金	七月 十四日 土	七月 十五日 日	七月 十六日 月	七月 十七日 火	七月 十八日 水	七月 十九日 木	七月 二十日 金	七月 二十一日 土	七月 二十二日 日	七月 二十三日 月	七月 二十四日 火	七月 二十五日 水	七月 二十六日 木	七月 二十七日 金	七月 二十八日 土	七月 二十九日 日	七月 三十日 月
----------------	-------	--	-------	-------	-------	-------	----------	-----------	---------	---------	---------	---------	---------	---------	---------	---------	---------	----------	----------	----------	----------	----------	----------	----------	----------	----------	----------	-----------	-----------	-----------	-----------	-----------	-----------	-----------	-----------	-----------	----------

小満 午前十時七分

日出午前四時五十九分
日入午後七時二分

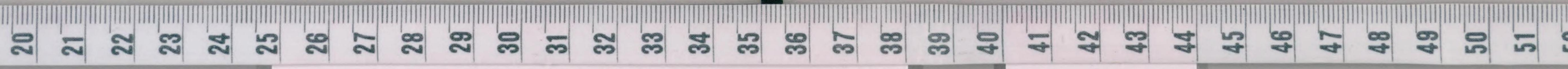
聖武天皇

後三條院天皇	一日 日	日出午前四時五十分 日入午後七時十分	七月 二日 月	七月 三日 火	七月 四日 水	七月 五日 木	七月 六日 金	七月 七日 土	七月 八日 日	七月 九日 月	七月 十日 火	七月 十一日 水	七月 十二日 木	七月 十三日 金	七月 十四日 土	七月 十五日 日	七月 十六日 月	七月 十七日 火	七月 十八日 水	七月 十九日 木	七月 二十日 金	七月 二十一日 土	七月 二十二日 日	七月 二十三日 月	七月 二十四日 火	七月 二十五日 水	七月 二十六日 木	七月 二十七日 金	七月 二十八日 土	七月 二十九日 日	七月 三十日 月
--------	------	-----------------------	---------	---------	---------	---------	---------	---------	---------	---------	---------	----------	----------	----------	----------	----------	----------	----------	----------	----------	----------	-----------	-----------	-----------	-----------	-----------	-----------	-----------	-----------	-----------	----------

芒種 午前一時三十三分

日出午前四時五十分
日入午後七時十分

後三條院天皇	七月 三十日 月	七月 三十一日 火	八月 一日 水	八月 二日 木	八月 三日 金	八月 四日 土	八月 五日 日	八月 六日 月	八月 七日 火	八月 八日 水	八月 九日 木	八月 十日 金	八月 十一日 土	八月 十二日 日	八月 十三日 月	八月 十四日 火	八月 十五日 水	八月 十六日 木	八月 十七日 金	八月 十八日 土	八月 十九日 日	八月 二十日 月	八月 二十一日 火	八月 二十二日 水	八月 二十三日 木	八月 二十四日 金	八月 二十五日 土	八月 二十六日 日	八月 二十七日 月	八月 二十八日 火	八月 二十九日 水	八月 三十日 木	八月 三十一日 金
--------	----------	-----------	---------	---------	---------	---------	---------	---------	---------	---------	---------	---------	----------	----------	----------	----------	----------	----------	----------	----------	----------	----------	-----------	-----------	-----------	-----------	-----------	-----------	-----------	-----------	-----------	----------	-----------



氷川祭
八坂祭
札文
武天

成務天皇

大後

小暑午後初時十分

日出午前四時五十分
日入午後七時十分

一日	火	日最高午後三時五十二分	日赤緯北三度二分四十五秒
二日	水		一時差一。秋。減視半至一五分四六秒
三日	木	上弦午前八時二十九分	
四日	金		
五日	土		
六日	日		
七日	月		日赤緯北二度三六分四五秒 一時差一六秒。減視半至一五分四六秒

七月大三十日

廿六日	木		
廿七日	金		
廿八日	土		
廿九日	日		
三十日	月	月最高午後三時	日赤緯北三度一分二秒 一時差九秒。減視半至一五分四六秒

半夏生

七日	ひのえとら
八日	ひのえとら
九日	ひのえとら
十日	ひのえとら
十一日	ひのえとら
十二日	ひのえとら
十三日	ひのえとら

六月せつ

十四日	りのえとら
十五日	りのえとら

仲恭天皇

村上天皇
楠社祭

貴松祭

十日	火	日赤緯北二度一分九秒
十一日	水	満月午前七時十分

十四日七月最昇午後十時

十八日	水	下弦午前初時五十一分
-----	---	------------

夏至午後六時四十四分

日出午前四時四十七分
日入午後七時十三分

廿二日	日	
廿三日	月	
廿四日	火	
廿五日	水	新月午前六時三十分

六月小

五月 中

十七日	ひのえとら
十八日	ひのえとら
十九日	ひのえとら
廿一日	ひのえとら
廿二日	ひのえとら
廿三日	ひのえとら
廿四日	ひのえとら
廿五日	ひのえとら
廿六日	ひのえとら
廿七日	ひのえとら
廿八日	ひのえとら
廿九日	ひのえとら
三十日	ひのえとら
一日	ひのえとら

熱田祭
一條院天皇
光明院天皇
後宇多院天皇

十日 木	滿月午後三時五十二分 <small>日赤緯北二度二分五秒 一時差一八秒九微視半至一五分四六秒</small>	十六日 土のちのち
十一日 金	月最昇午後二時	十七日 土のちのち
十二日 土		十八日 土のちのち
十三日 日		十九日 土のちのち
十四日 月		廿日 土のちのち
十五日 火		廿一日 土のちのち
十六日 水	下弦午前六時十七分	廿二日 土のちのち
十七日 木		廿三日 土のちのち
十八日 金		廿四日 土のちのち
十九日 土		廿五日 土のちのち
二十日 日	<small>日赤緯北二度二分四八秒 一時差二八秒。微視半至一五分四七秒</small>	廿六日 土のちのち
廿一日 月	<small>日赤緯北二度二分三六秒 一時差三〇秒。微視半至一五分四八秒</small>	廿七日 土のちのち
廿二日 火		廿八日 土のちのち
廿三日 水		廿九日 土のちのち
廿四日 木	新月午後七時五十三分	三十日 土のちのち
廿五日 金		三十一日 土のちのち

大暑午前五時三十四分
日出午前四時五十九分
日入午後七時一分

六月 中

六月 三十一日

廿六日 七		一日 土のちのち
廿七日 月	月最昇午前六時	二日 土のちのち
廿八日 火		三日 土のちのち
廿九日 水	<small>日赤緯北二度二分三三秒 一時差三二秒。微視半至一五分四九秒</small>	四日 土のちのち
三十日 木		五日 土のちのち
一日 金	上弦午後十時四分 <small>日赤緯北二度二分二二秒 一時差三三秒。微視半至一五分五〇秒</small>	六日 土のちのち
二日 土		七日 土のちのち
三日 日		八日 土のちのち
四日 月		九日 土のちのち
五日 火		十日 土のちのち
六日 水		十一日 土のちのち
七日 木	<small>日赤緯北二度二分一〇秒 一時差三四秒。微視半至一五分五一秒</small>	十二日 土のちのち
八日 金	滿月午後十時十一分	十三日 土のちのち
九日 土		十四日 土のちのち
十日 日		十五日 土のちのち
十一日 月		十六日 土のちのち
十二日 火		十七日 土のちのち
十三日 水		十八日 土のちのち
十四日 木		十九日 土のちのち
十五日 金		二十日 土のちのち
十六日 土		廿一日 土のちのち
十七日 日		廿二日 土のちのち
十八日 月		廿三日 土のちのち
十九日 火		廿四日 土のちのち
二十日 水		廿五日 土のちのち
廿一日 木		廿六日 土のちのち
廿二日 金		廿七日 土のちのち
廿三日 土		廿八日 土のちのち
廿四日 日		廿九日 土のちのち
廿五日 月		三十日 土のちのち
廿六日 火		三十一日 土のちのち
廿七日 水		
廿八日 木		
廿九日 金		
三十日 土		
三十一日 日		

立秋午後九時四十七分
日出午前五時十一分
日入午後六時四十九分

七月 七

西羽院天皇

垂仁天皇

平城天皇
白河院天皇
光嚴院天皇

安房祭

桃園院天皇

嵯峨天皇
後龜山院天皇
後深草院天皇
六條院天皇

九月廿五日 月最昇午後八時

日赤緯北二度三十分二分
一時差四十分八分

廿四日 月

廿三日 火

廿四日 水

廿五日 金

廿六日 土

廿七日 日

廿八日 月

廿九日 火

三十日 水

三十一日 金

三十二日 土

三十三日 日

三十四日 月

三十五日 火

三十六日 水

三十七日 金

三十八日 土

三十九日 日

四十日 月

四十一日 火

四十二日 水

四十三日 金

四十四日 土

四十五日 日

四十六日 月

四十七日 火

四十八日 水

四十九日 金

五十日 土

五十一日 日

五十二日 月

五十三日 火

五十四日 水

白露路午前初時三分
日出午前五時四十三分
日入午後六時十七分

日赤緯北二度二分五十分
一時差五十四分四秒

二百十日

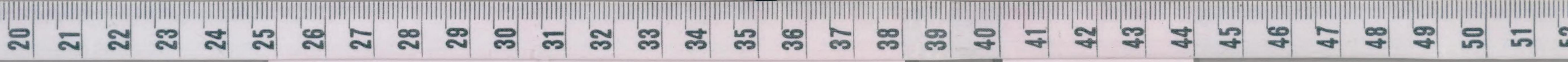
八月廿七
八月廿八
八月廿九
八月三十
八月三十一
八月三十二
八月三十三
八月三十四
八月三十五
八月三十六
八月三十七
八月三十八
八月三十九
八月四十
八月四十一
八月四十二
八月四十三
八月四十四
八月四十五
八月四十六
八月四十七
八月四十八
八月四十九
八月五十
八月五十一
八月五十二
八月五十三
八月五十四
八月五十五
八月五十六
八月五十七
八月五十八
八月五十九
八月六十
八月六十一
八月六十二
八月六十三
八月六十四
八月六十五
八月六十六
八月六十七
八月六十八
八月六十九
八月七十
八月七十一
八月七十二
八月七十三
八月七十四
八月七十五
八月七十六
八月七十七
八月七十八
八月七十九
八月八十
八月八十一
八月八十二
八月八十三
八月八十四
八月八十五
八月八十六
八月八十七
八月八十八
八月八十九
八月九十
八月九十一
八月九十二
八月九十三
八月九十四
八月九十五
八月九十六
八月九十七
八月九十八
八月九十九
八月一百

處暑午後初時八分
日出午前五時二十六分
日入午後六時三十四分

日赤緯北二度二分五十分
一時差五十四分四秒

七月大

七月廿七
七月廿八
七月廿九
七月三十
七月三十一
七月三十二
七月三十三
七月三十四
七月三十五
七月三十六
七月三十七
七月三十八
七月三十九
七月四十
七月四十一
七月四十二
七月四十三
七月四十四
七月四十五
七月四十六
七月四十七
七月四十八
七月四十九
七月五十
七月五十一
七月五十二
七月五十三
七月五十四
七月五十五
七月五十六
七月五十七
七月五十八
七月五十九
七月六十
七月六十一
七月六十二
七月六十三
七月六十四
七月六十五
七月六十六
七月六十七
七月六十八
七月六十九
七月七十
七月七十一
七月七十二
七月七十三
七月七十四
七月七十五
七月七十六
七月七十七
七月七十八
七月七十九
七月八十
七月八十一
七月八十二
七月八十三
七月八十四
七月八十五
七月八十六
七月八十七
七月八十八
七月八十九
七月九十
七月九十一
七月九十二
七月九十三
七月九十四
七月九十五
七月九十六
七月九十七
七月九十八
七月九十九
七月一百



宇多院天皇
堀川院天皇
新光院天皇

近衛院天皇
文德天皇
齋明天皇

三條院天皇

秋季祭

九日	火	日赤緯北四度五八分三秒 時差五六秒九減視半至一五分五六秒	十八日	己のえね
十日	水		十九日	己のえね
十一日	木		廿日	己のえね
十二日	金		廿一日	己のえね
十三日	土		廿二日	己のえね
十四日	日	下弦午前初時五九分	廿三日	己のえね
十五日	月		廿四日	己のえね
十六日	火		廿五日	己のえね
十七日	水		廿六日	己のえね
十八日	木		廿七日	己のえね
十九日	金		廿八日	己のえね
二十日	土	月最高午後五時 日赤緯北五度七十分五秒 時差五八秒五加視半至一五分五九秒	廿九日	己のえね
廿一日	日		三十日	己のえね
廿二日	月	新月午前三時十分	八月 小	一日 己のえね
廿三日	火	日赤緯南一度二分五四分 時差五八秒五加視半至一五分五九秒	社日	二日 己のえね
廿四日	水		八月 中	三日 己のえね

秋分午前八時五十四分
日出午前六時
日八午後六時

孝謙天皇
北野祭
後醍醐天皇
靈元天皇
雄略天皇
仁賢天皇
安康天皇

井伊谷祭

大鳥祭
朱鳥院天皇
宇野院天皇
後醍醐天皇

廿五日	木		四日	己のえね
廿六日	金		五日	己のえね
廿七日	土		六日	己のえね
廿八日	日		七日	己のえね
廿九日	月		八日	己のえね
三十日	火	上弦午前初時十五分 日赤緯南一度四分四秒 時差五八秒五加視半至一五分五九秒	九日	己のえね

十月大三十日

一日	水	日赤緯南三度一分四分 時差五八秒五加視半至一五分五九秒	十日	己のえね
二日	木		十一日	己のえね
三日	金		十二日	己のえね
四日	土		十三日	己のえね
五日	日	月最東午後四時	十四日	己のえね
六日	月		十五日	己のえね
七日	火	日赤緯南五度五分三秒 時差五八秒五加視半至一五分五九秒	十六日	己のえね
八日	水		十七日	己のえね

寒露午後二時四十六分
日出午前六時十七分
日八午後五時三十分

九月 せつ



皇國祭
後水尾院天皇
香取祭

孝元天皇
崇徳天皇
後陽成天皇
文徳天皇

後奈良院天皇
孝元天皇
伏見院天皇

後奈良院天皇

懿徳天皇
天武天皇
生王祭

順徳院天皇

龜山院天皇
石上祭

神宮遺拜
神官神嘗祭

九日 木
十日 金
十一日 土
十二日 日
十三日 月
十四日 火
十五日 水
十六日 木
十七日 金
十八日 土
十九日 日
二十日 月
二十一日 火
二十二日 水
二十三日 木
二十四日 金
二十五日 土
二十六日 日
二十七日 月
二十八日 火
二十九日 水
三十日 木

月最高午前一時
霜降午後五時十八分
日出午前六時三十四分
日入午後五時二十六分

九月 大
九月 中
九月 小

十五日 土
十六日 日
十七日 月
十八日 火
十九日 水
二十日 木
二十一日 金
二十二日 土
二十三日 日
二十四日 月
二十五日 火
二十六日 水
二十七日 木
二十八日 金
二十九日 土
三十日 日

上月小三十日
上弦午前九時二十九分
日赤緯南二度四分五十九秒
時差四九秒三加視半至一六分九秒

日赤緯南二度四分五十七秒
時差四八秒一加視半至一六分八秒

月食皆既
午後十二時二十五分左ノ上ヨリ虧ハジメ翌午前
一時十分ニ甚シク二時五十五分下ノ布ニ終ル

満月午前一時七分
日赤緯南一六度七分二秒
時差四四秒三加視半至一六分二秒



後光明院天皇

天長節祭

國懸祭

後土御門院天皇

陽成院天皇

立冬午後五時三分

日出午前六時四十九分
日入午後五時十一分

十月せつ

八日土

十九日きのえね

九日日

廿日きのえね

十日月

廿一日ひのえとら

十一日火

廿二日ひのえとら

十二日水

廿三日つらのえとら

十三日木

廿四日つらのえとら

十四日金

廿五日りのえとら

十五日七

廿六日りのえとら

十六日日

廿七日ころのえとら

十七日月

廿八日ころのえとら

十八日火

廿九日きのえね

十九日水

三十日きのえね

二十日木

一日ひのえとら

廿一日金

二日ひのえとら

廿二日日

三日つらのえとら

小雪午後二時四分

日出午前七時一分
日入午後四時五十九分

十月中

廿三日日

廿四日月

廿五日火

廿六日水

廿七日木

廿八日金

廿九日上

三十日日

十二月大三十一日

一日月

二日火

三日水

四日木

五日金

六日土

七日日

大雪午前九時十四分

日出午前七時十分
日入午後四時五十分

十一月せつ

舒明天皇
孝徳天皇
土御門院天皇

日赤緯南二一度四分九秒
一時差二三秒四加視半至一六分一六秒

日赤緯南二一度四分九秒
一時差二三秒四加視半至一六分一六秒

日赤緯南二一度四分九秒
一時差二三秒四加視半至一六分一六秒

日赤緯南二一度四分九秒
一時差二三秒四加視半至一六分一六秒

日赤緯南二一度四分九秒
一時差二三秒四加視半至一六分一六秒

日赤緯南二一度四分九秒
一時差二三秒四加視半至一六分一六秒

後小松院天皇

八日月
九日火

日赤緯南二度五分四秒
一時差一三秒一加視半至一六分七秒

淳仁天皇

十日水
十一日木

下弦午前七時三十分月最高午後三時

冷泉院天皇

十二日金
十三日土

後醍醐院天皇

十四日日
十五日月
十六日火
十七日水

十八日木
十九日金

新月午前四時八分 日赤緯南三度六分四秒
時差一十九分九秒半至一六分八秒

十一月小

後櫻町院天皇

二十日土
二十一日月

冬至午前二時五十一分 日出午前七時十三分
日入午後四時四十七分

十一月中

崇峻天皇

景行天皇

廿四日水
廿五日木
廿六日金

月最昇午前六時

明正院天皇

廿七日土
廿八日日
廿九日月

土弦午前一時二十四分

花園院天皇

三十日火
三十一日水

日赤緯南二度一分五秒
一時差九分八秒減視半至一六分八秒

大板

十二

十九日さのえむま

廿一日ひのえさる

廿二日ひのえさる

廿三日つちのえいぬ

廿四日つちのえいぬ

廿五日りのえね

廿六日りのえね

廿七日さのえさる

廿八日さのえさる

廿九日さのえさる

三十日さのえさる

一日ひのえむま

二日ひのえむま

三日つちのえさる

十一月中

四日つちのえさる

五日りのえいぬ

六日りのえいぬ

七日さのえね

八日さのえね

九日さのえさる

十日さのえさる

十一日ひのえさる

十二日ひのえさる

各處時差表

東京ヲ以テ中度トナス東幾時トアル處ハ東京ヨリ其時刻早キ故本曆ニ掲クル立春幾時幾分ニ其時差ヲ加フレバ即其處ニテノ時刻ナリ又西何時何分トアル處ハ東京ヨリ其時刻遅キ故本曆時分ニ其時差ヲ減スレバ即其處ノ時刻トナルナリ

東京。時。分。秒

箱館。時。三。分。四。秒。東。加

西京。時。一。六。分。一。六。秒。西。減

兵庫。時。一。八。分。二。八。秒。西。減

長崎。時。三。九。分。五。秒。西。減

琉球。時。四。七。分。五。五。秒。西。減

製本所 村上助兵衛