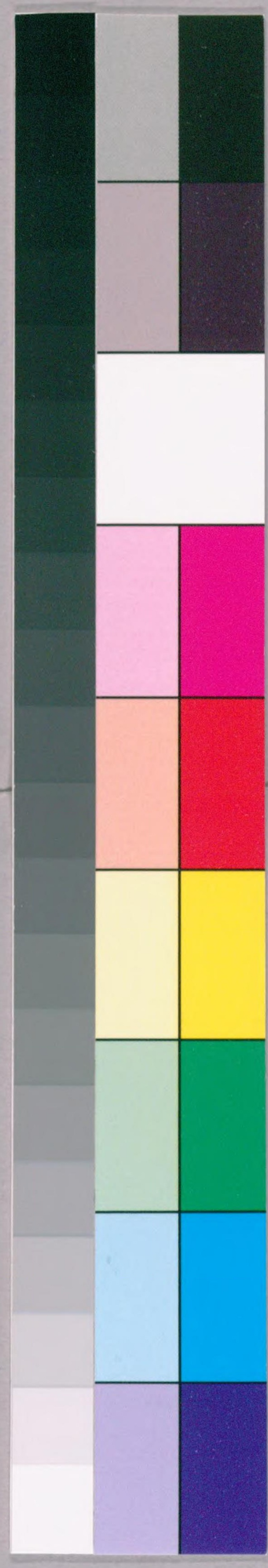




御東幸御供奉御行列附

明治元年戊辰九月廿日

定價壹匁五分



53
52
51
50
49
48
47
46
45
44
43
42
41
40
39
38
37
36
35
34
33
32
31
30
29
28
27
26
25
24
23
22
21
20
19
18

ガラス使用

請求記号 本別9-16

タイトル 『明治元年戊辰九月廿日御東幸御供奉御行列附』

国立国会図書館

九月廿日
郵出奉

徳島県立歴史博物館

53
52
51
50
49
48
47
46
45
44
43
42
41
40
39
38
37
36
35
34
33
32
31
30
29
28
27
26
25
24
23
22
21
20
19
18

ガラス使用

国立国会図書館
タイトル 『明治元年戊辰九月廿日御東幸御奉御行列附』 請求記号 本別9-16

九月廿日

御出軍

根岸信輔氏寄贈

御東幸三付御行列

之次第

前衛

兵隊

加藤遠江守

兵隊



兵隊

兵隊

山内兵之助

官人 鈴鹿主殿少属

帶刀

同

口付

植松少將

騎馬

帶刀

官人 新見内匠少属

帶刀

同

口付

帶刀



騎馬

帶刀

同同

帶刀

帶刀

同同

帶刀

神祇官權判事

平田延太郎

田中興太郎

帶刀

御燈唐櫃

ガラス使用

請求記号 本別9-16

『明治元年戊辰九月廿日御東幸御奉御行列附』

国立国会図書館

53
52
51
50
49
48
47
46
45
44
43
42
41
40
39
38
37
36
35
34
33
32
31
30
29
28
27
26
25
24
23
22
21
20
19
18



長野圖書大塚

御警衛士三人

岡田左兵衛大尉

加馬輿丁

同 帶刀

吳床

御羽車

長一人

香山右近番長

同 帶刀

吳床

簀薦三人

倉橋

大

御警衛士三人

橋

大藏卿

從者

藤波伊勢權守

從者

從者

御羽車

御警衛士三人

從者同

水口越後介

駕輿丁

吳床

長一人

吳床

御警衛士三人

從者同

近藤右兵衛權大尉



簀薦

白川三位

從者

從者

御辛櫃

垣内尾張介帶刀

御辛櫃

澤渡河内大掾帶刀

御辛

櫃

神代



辛 掾 帶刀

櫃 御辛櫃 神代上野大尉 帶刀

御辛櫃 奥田掃部大属 帶刀

筭薦 德美播磨大掾 帶刀

徳岡大膳大進 同 帶刀 山口内 記 同 帶刀

ガラス使用

91-6別9-16 請求記号 本別9-16 『明治元年戊辰九月廿日御東幸御奉御行列附』 タイトル 国立国会図書館

53 52 51 50 49 48 47 46 45 44 43 42 41 40 39 38 37 36 35 34 33 32 31 30 29 28 27 26 25 24 23 22 21 20 19 18



御警衛重臣

加藤能登守

官人

小野主殿助

同 帶刀

官人

小野主殿推助

同 帶刀

平岡掃部推助

同 從者

堀川大藏少丞

同 從者

外記

帶刀

帶刀



幸

53
52
51
50
49
48
47
46
45
44
43
42
41
40
39
38
37
36
35
34
33
32
31
30
29
28
27
26
25
24
23
22
21
20
19
18

ガラス使用

請求記号 本別9-16

『明治元年戊辰九月廿日御東幸御奉御行列附』

国立国会図書館



帶刀

帶刀

幸徳井越前守

帶刀

帶刀

幸徳井筑前守

從者

從者

内外印櫃

林内豎頭
同 從者

青木雅樂權助
同 從者



筆^二薦^入

口付

口付

戸田備後守

騎馬

帶刀同

帶刀同

三室戸太夫

從者

從者

橋本太夫

從者

從者

裏松中

從者
從者

裏松中務權大輔

從者
從者

東園太夫

從者
從者

冷泉太夫

從者
從者

西洞院太夫

從者
從者

53
52
51
50
49
48
47
46
45
44
43
42
41
40
39
38
37
36
35
34
33
32
31
30
29
28
27
26
25
24
23
22
21
20
19
18

ガラス使用

請求記号 本別9-16

『明治元年戊辰九月廿日御東幸御供奉御行列附』
タイトル

国立国会図書館



中嶋五位

從者

從者

田中五位

從者

從者

秋月右京亮

帶刀同同

帶刀同同

大木民平

帶刀同

帶刀同

木戸

民平

帶刀同

帶刀同

木戸準一郎

從者

從者

備前侍從

帶刀同同

帶刀同同

宇和嶋宰相

從者同

從者同

中山儀同

從者

從者





岩倉輔相

從者

從者

千種中將

從者

從者

高野少將

從者

從者

内舎人

堤右京大夫

從者

堀川新三位

從者

瀧口

鳳
輦

近衛府

高辻少納言

從者

長谷義濃推介

從者

内舎人

瀧口

内舎人

駕輿

長四

近衛



言 從者

推介 從者

瀧口

内舎人

駕輿丁

長四人

近衛府

近衛府

雨皮

呉床

呉床

篋薦

二人

官務

帶刀

帶刀

帶刀

使部

長瀬上総大掾

内舎人

近衛府

瀧口

御板輿

雨皮

呉床

呉床

篔簹薦二入

御草鞋

山田右膳

山田中務

瀧口

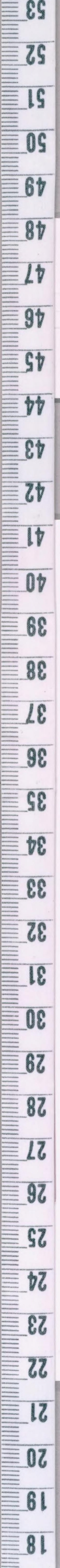
内舎人

近衛府

御馬

御

御



田中務

田右膳

御馬
御馬掛
御馬掛
御馬掛
御馬掛
沓籠
沓籠

御鞭
帶刀
帶刀
帶刀

御馬抄

53
52
51
50
49
48
47
46
45
44
43
42
41
40
39
38
37
36
35
34
33
32
31
30
29
28
27
26
25
24
23
22
21
20
19
18

ガラス使用

国立国会図書館
タイトル
『明治元年戊辰九月廿日御東幸御奉御行列附』
請求記号 本別9-16



沓籠

口付

口付

坊城右大辨宰相

騎馬

帶刀同同

史官

帶刀

帶刀同同

帶刀

書記

御衣櫃

山科出雲守

同

帶刀

御衣

山

出雲守 帶刀 同

御衣櫃 山科筑前守 從者 同

御衣櫃 結城主統前 從者 同

御衣櫃 濱路右近將監 從者 同

御衣櫃 袖岡越前守 從者 同

箆薦 同

箆薦

ガラス使用

国立国会図書館 タイトル 『明治元年戊辰九月廿日御東幸御奉御行列附』 請求記号 本別9-16

53
52
51
50
49
48
47
46
45
44
43
42
41
40
39
38
37
36
35
34
33
32
31
30
29
28
27
26
25
24
23
22
21
20
19
18

御茶湯櫃

松室甲斐

帶刀

同

大西筑前

帶刀

同

御水器

御藥櫃

御醫酒

福力豊後守

帶刀

同

又野大隅介

帶刀

同

御膳辛櫃

御膳



辛櫃

御膳辛櫃

御厨子取

大隅美作守

同

帶刀

口付

廣幡内大臣

帶刀 同 同

高橋左京亮

同

帶刀

口付

騎馬

帶刀 同 同





三條西大納言 飛鳥井前大納言 清閑寺中納言 交野左京

從者

從者

從者

從者

從者

從者

太夫

從

從者

十

左京

十

從者

大夫

從者

從者

富小路前中務大輔

從者

從者

石山右兵衛權佐

從者

從者

石野大夫

從者

ガラス使用

国立国会図書館
タイトル 『明治元年戊辰九月廿日御東幸御奉御行列附』 請求記号 本別9-16



官人 浅井内 舍人

兵隊

兵隊

後衛

備前分家

因幡中將

官人 吉田左衛門権大尉

兵隊

兵隊

卅

後衛人数二千三百五十八

官版師

通一町目
須原屋茂兵衛

芝三嶋町
和泉屋市兵衛

惣跡押翌日發途
惣御人數二千三百五十人

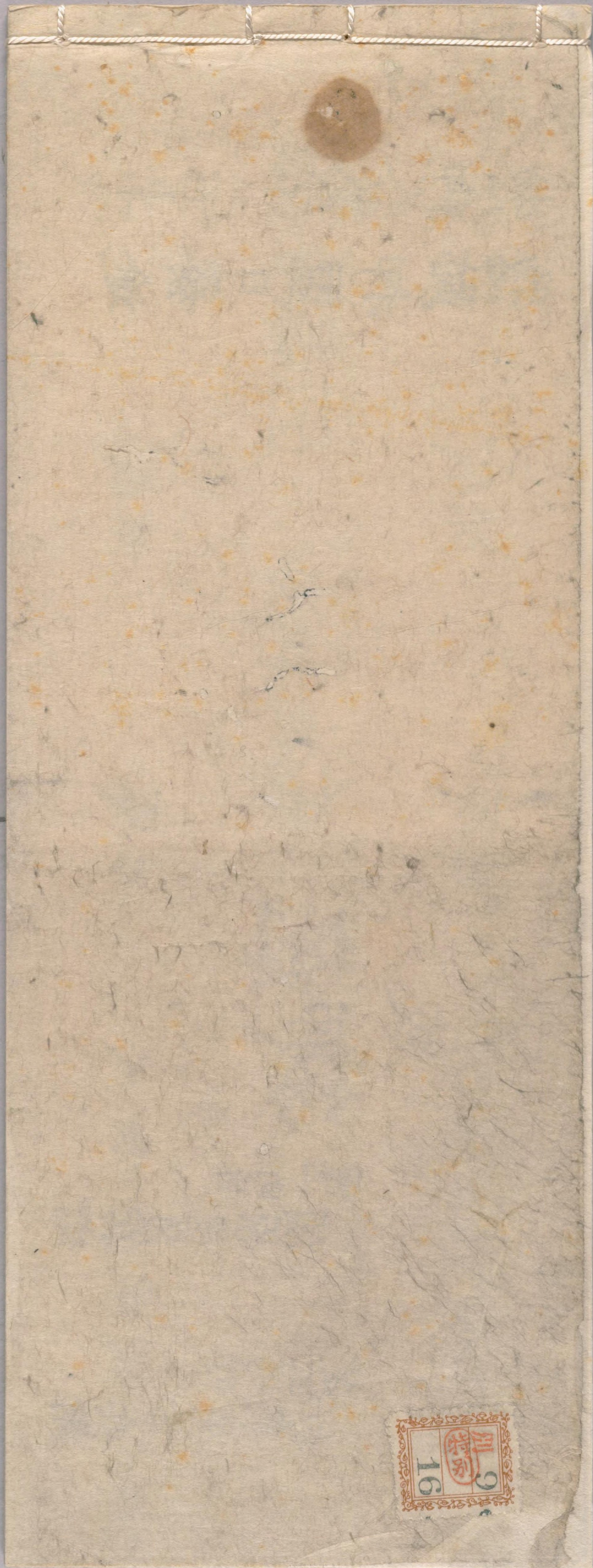
將

士

ガラス使用

国立国会図書館 タイトル 『明治元年戊辰九月廿日御東幸御奉御行列附』 請求記号 本別9-16





ガラス使用

国立国会図書館 タイトル 『明治元年戊辰九月廿日御東幸御供奉御行列附』 請求記号 本別9-16

16