

第一學年 每週二時
實物模型手本ニ就キテ自在畫ヲ授ケ兼ネテ用器畫ノ大要ヲ授ク

第二學年 每週二時
前學年ニ準ス

第三學年 每週二時
實物模型手本ニ就キテ自在畫ヲ授ク

圖畫ヲ教授スル順序方法ヲ授ク
第四學年 每週一時

前學年ニ準ス
圖畫ヲ授クルニハ位置形狀濃淡等其宜キヲ得シムルヲ主トシ時々自己ノ意匠ヲ用ヒテ圖案セ

シメ又便宜彩色ノ法ヲ授クヘシ
十二 音樂

第一學年 每週一時
單音唱歌ヲ授ク

第二學年 每週一時
前學年ニ準ス

第三學年 每週二時
單音唱歌複音唱歌及樂器ノ用法ヲ授ク

唱歌ヲ教授スル順序方法ヲ授ク

第四學年 每週二時
前學年ニ準ス

音樂ヲ授クルニハ歌詞樂譜ノ高雅純正ニシテ教育上裨益アルモノニ就キテ練習セシメ兼テ
音樂上ノ名稱記號等ノ要略及歌詞ノ意義ヲ知ラシムヘシ
十三 體操

第一學年 每週六時
普通體操 準備法矯正術徒手啞鈴等ノ諸體操ヲ授ク

兵式體操 各個教練柔軟體操小隊教練及器械體操ヲ授ク
第二學年 每週六時

普通體操 前學年ニ準シ更ニ球竿棍棒等ノ諸體操ヲ授ク
兵式體操 前學年ニ準シ更ニ中隊教練銃劍術野外演習及兵學大意ヲ授ク

第三學年 每週六時
普通體操 前學年ニ準ス

兵式體操 前學年ニ準ス
體操ヲ教授スル順序方法ヲ授ク

第四學年 每週三時
普通體操 前學年ニ準ス

附 錄

兵式體操 前學年ニ準ス

體操ヲ教授スル順序方法ヲ授ク

體操ヲ授クルニハ規律嚴正姿勢整齊意氣充實運動活潑ナラシメンコトヲ務メ土地ノ情況ニ依

リ水泳ヲ練習セシムヘシ

十四 外國語

第一學年 每週二時

讀方譯解文法會話及習字ヲ授ク

第二學年 每週三時

前學年ノ續

第三學年 每週三時

讀方譯解修辭及作文ヲ授ク

第四學年 每週三時

前學年ノ續

外國語ヲ教授スル順序方法ヲ授ク

外國語ヲ授クルニハ常ニ發音及讀方ニ注意シ正シキ國語ヲ用ヒテ之ヲ譯解セシメ又時々翻譯

ヲナサシムヘシ

十五 農業

第一學年 每週二時

土壤水利肥料農具耕耘栽培等ヲ授ク

第二學年 每週三時

前學年ノ續

第三學年 每週三時

耕耘栽培養蠶養畜等ヲ授ク

第四學年 每週三時

前學年ノ續及農家經濟ノ大要ヲ授ク

農業ヲ教授スル順序方法ヲ授ク

農業ヲ授クルニハ其地方ニ適切ナランコトヲ主トシ農業練習場等ニ於テ之ヲ實習セシメ農

業ノ要旨ヲ覺リ實業ノ趣味ヲ養ハンコトヲ務ムヘシ

土地ノ情況ニ依リ農業ノ程度ヲ斟酌シテ山林水産ニ關スル事項ヲ授クヘシ

十六 商業

第一學年 每週二時

經濟ノ大要ヲ授ク

第二學年 每週三時

商業ニ關スル習慣法令等ニ基キ商店會社賣買金融運送保險等ニ關スル事項ヲ授ク

第三學年 每週三時

前學年ノ續及重要ナル商品商用作文商用簿記ヲ授ク

附 錄

第四學年 每週三時

前學年ノ續

商業ヲ教授スル順序方法ヲ授ク

商業ヲ授クルニハ常ニ商況相場等ニ注意シテ實際ノ業務ニ適應セシメンコトヲ務メ又便宜營業取引ノ方法ヲ實習セシムヘシ

十七 手工

第一學年 每週二時

木竹ノ細工ヲ授ク

第二學年 每週三時

前學年ニ準ス

第三學年 每週三時

木竹及普通金屬ノ細工ヲ授ク

第四學年 每週三時

前學年ニ準シ更ニ紙細工粘土細工ノ大要ヲ授ク

手工ヲ教授スル順序方法ヲ授ク

手工ヲ授クルニハ精緻ヲ主トシ手工ノ要旨ヲ覺リ作業ノ趣味ヲ養ハンコトヲ務メ模本ハ其地方ニ適切ナルモノヲ撰ヒ兼テ材料ノ品質用具ノ保存方等ヲ知ラシムヘシ

第十條 尋常師範學校ノ女生徒ニ課スヘキ學科目ノ程度ハ左ノ如シ但教授上注意スヘキ事項

ニ關シテハ前條ノ規程ニ準ス殊ニ教授ハ能ク女子ニ適應セシムルヲ旨トシ教授ノ事項ノ撰擇ニ注意センコトヲ要ス

一 修身

第一學年 每週二時

教育ニ關スル 勅語ノ趣旨ニ基キ人倫道德ノ要領ヲ授ケ兼テ作法ヲ授ク

第二學年 每週二時

前學年ニ準ス

第三學年 每週二時

前學年ニ準シ較詳ニ人倫道德ノ要領ヲ授ク

修身ヲ教授スル順序方法ヲ授ク

修身ヲ授クルニハ殊ニ本邦女子ノ職分習慣等ニ注意シ貞淑ノ美德ヲ涵養センコトヲ要ス

二 教育

第一學年 每週二時

教育史 内外國教育ノ沿革及著名ナル教育家ノ傳記主義方案ノ要略ヲ授ク

第二學年 每週二時

教育ノ原理 教育ノ目的及智育德育體育ヲ授ク

前半年 教育ノ原理 每週四時

後半年 教育法令及學校管理法 每週二時

附 錄

實地授業 每週三十時

教育ノ原理 前學年ノ續及教授ノ原則保育ノ方法ヲ授ク
教育法令及學校管理法 教育ニ關スル現行ノ法令規則ニ基キ學校ノ設置編制設備管理經濟
衛生等ノ方法ヲ授ク
實地授業 附屬小學校ニ於テ兒童教育ノ方法ヲ練習セシム
又便宜幼兒保育ノ方法ヲ練習セシム

三 國語

第一學年 每週四時

講讀 平易ニシテ雅馴ナル文章ヲ講讀セシム

文法 音韻ノ性質假名ノ用法言語ノ種類文章ノ諸規則ヲ授ク

作文 文題ヲ與ヘ平易ナル文體ニ依リ日用書類記事文等ヲ作ラシム

第二學年 每週三時

講讀 中古以降ノ雅馴ナル文章及歌ヲ講讀セシム

作文 前學年ニ準ス

第三學年 每週三時 此時間ハ前半年ノ教授時間トス以下第
三學年ノ每週教授時間ハ皆之ニ同シ

文學史ノ大要 片假名平假名ノ起原ヨリ國文學ノ發達變遷ノ要略ヲ授ケ古今諸體ノ文章及

歌ノ中標準トナルヘキモノヲ講讀セシム

作文 前學年ニ準ス

四 漢文 讀書作文ヲ教授スル順序方法ヲ授ク

第一學年 每週二時

經史記傳等ノ中平易ニシテ雅馴ナル文章ヲ講讀セシム

第二學年 每週二時

前學年ノ續

第三學年 每週二時

前學年ノ續

五 歷史

第一學年 每週二時

本邦建國ノ體制 皇統ノ無窮

歷代天皇ノ 盛業忠孝貞淑ノ事蹟學術技藝ノ隆替風俗ノ變遷等ニ關スル事項ヲ授ク

第二學年 每週二時

前學年ノ續

第三學年 每週二時

外國歷史ノ大要ヲ授ク

歷史ヲ教授スル順序方法ヲ授ク

六 地理

附 錄

第一學年 每週二時
地球及其表面ノ形狀氣候人種人民生活ノ狀態ノ要畧ヲ授ケ次ニ日本地理ニ移リ畿内八道ノ地理ヲ授ケ兼ネテ地圖ヲ描カシム

第二學年 每週二時

外國地理ノ大要ヲ授ケ兼ネテ地圖ヲ描カシム

第三學年 每週一時

地理ノ大要ヲ授ク

地理ヲ教授スル順序方法ヲ授ク

七 數學

第一學年 每週三時

算術 筆算ハ整數分數小數ノ命數記數及加減乘除並比例百分算ヲ授ケ珠算ハ加減乘除ヲ授ケテ之ヲ練習セシム

第二學年 每週三時

算術 筆算ハ比例百分算開平開立ヲ授ケ珠算ハ前學年ニ準ス

幾何ノ初歩 線角面體ノ種類性質關係等ヲ授ク

第三學年 每週二時

幾何ノ初歩 前學年ノ續

算術及幾何ヲ教授スル順序方法ヲ授ク

八 理科

第一學年 每週二時

博物 植物及動物ノ重要ナル種類ニ就キ形態構造生理效用等ノ要略ヲ授ク

第二學年 每週三時

物理化學 物理ハ力學音熱光電氣磁氣ノ要畧ヲ授ケ化學ハ無機化學中重要ナル諸元素及其化合物ヲ授ケ兼テ化學ヲ教授スル際重要ナル礦物ノ形像性質等ヲ附説スヘシ

第三學年 每週三時

人身生理 身體ノ構造生活ノ機能及衛生上重要ナル事項ヲ授ク

理科ヲ教授スル順序方法ヲ授ク

九 家事

第一學年 每週六時

衣食住ニ關スル事項及裁縫ヲ授ク

第二學年 每週六時

前學年ニ準ス

第三學年 每週六時

育兒ニ關スル事項家計簿記裁縫ヲ授ク

裁縫ヲ教授スル順序方法ヲ授ク

家事ヲ授クルニハ一家ノ整理經濟等ニ關シ重要ナル事項ヲ授ケ成ルヘク之ヲ實習セシメ務メ

附 錄

ヲ實用ニ適セシメンコトニ注意スヘシ
十 習字

第一學年 每週二時
楷書及行書ヲ授ク

第二學年 每週二時
行書及假名交リ草書ヲ授ク

第三學年 每週二時
假名交リ草書ヲ授ク

習字ヲ教授スル順序方法ヲ授ク

十一 圖畫

第一學年 每週二時

實物模型手本ニ就キテ自在畫ヲ授ク

第二學年 每週二時

前學年ニ準シ更ニ用器畫ノ大要ヲ授ク

第三學年 每週二時

實物模型手本ニ就キテ自在畫ヲ授ク

圖畫ヲ教授スル順序方法ヲ授ク

十二 音樂

第一學年 每週二時

單音唱歌ヲ授ク

第二學年 每週二時

單音唱歌複音唱歌及樂器ノ用法ヲ授ク

第三學年 每週二時

前學年ニ準ス

唱歌ヲ教授スル順序方法ヲ授ク

十三 體操

第一學年 每週三時

普通體操及遊戲ヲ授ク

第二學年 每週三時

前學年ニ準ス

第三學年 每週三時

前學年ニ準ス

體操ヲ教授スル順序方法ヲ授ク

第十二條 第十條及第十一條ノ學科目ノ程度ハ土地ノ情況ニ依リ北海道廳長官府縣知事ニ於テ
文部大臣ノ許可ヲ受ケ之ヲ斟酌スルコトヲ得

○尋常師範學校簡易科規程

附 錄

文部省令第十五號 (二十五年七月十一日)

尋常師範學校簡易科規程ヲ定ムルコト左ノ如シ

尋常師範學校簡易科規程

第一條 尋常師範學校簡易科ハ尋常小學校教員ノ急需ニ應スルヲ以テ目的トス但其生徒ハ男子ニ限ル

第二條 簡易科ノ學科目ハ修身、教育、國語、漢文、歷史、地理、數學、理科、習字、圖畫、音樂、體操トス

第三條 簡易科ノ修業年限ハ二年四箇月トス

第四條 學級ノ編制學年ノ始終教授日數教授時間教育ノ要旨學科目ノ教授上注意スヘキ事項及學科目ノ程度ノ斟酌ニ關シテハ明治二十五年七月七日文部省令第八號尋常師範學校ノ學科及其程度ニ關スル規程ヲ適用ス

第五條 簡易科生徒ニ課スヘキ學科目ノ程度ハ左ノ如シ

一 修身

第一學年 每週二時

教育ニ關スル 勅語ノ旨趣ニ基キテ人倫道德ノ要領ヲ授ク

第二學年 每週二時

前學年ニ準シ較詳ニ人倫道德ノ要領ヲ授ク

修身ヲ教授スル順序方法ヲ授ク

第三學年 每週二時此時間ハ四箇月間ノ教授時間トス以下第三學年ノ每週教授時間ハ皆之ニ同シ

前學年ニ準シ

二 教育

第一學年 每週三時

教育史 内外國教育ノ沿革及著名ナル教育家ノ傳記主義方案ノ要略ヲ授ク

教育ノ原理 教育ノ目的及智育德育體育ヲ授ク

第二學年 每週四時

教育ノ原理 前學年ノ續及教育ノ原則ヲ授ク

第三學年 每週二十六時教育法令及學校管理法 每週四時 實地授業 每週二十二時

教育法令及學校管理法 教育ニ關スル現行ノ法令規則ニ基キ學校ノ設置編制設備管理經濟衛生等ノ方法ヲ授ケ兼テテ地方制度ノ大要ヲ授ク

實地授業 附屬小學校ニ於テ兒童教育ノ方法ヲ練習セシム

三 國語

第一學年 每週四時

講讀 平易ニシテ雅馴ナル文章ヲ講讀セシム

文法 音韻ノ性質假名ノ用法言語ノ種類文章ノ諸規則ヲ授ク

作文 文題ヲ與ヘ平易ナル文體ニ依リ日用書類記事文等ヲ作ラシム

第二學年 每週三時

附 錄

文部省令第十五號 (二十五年七月十一日)
尋常師範學校簡易科規程ヲ定ムルコト左ノ如シ

尋常師範學校簡易科規程

第一條 尋常師範學校簡易科ハ尋常小學校教員ノ急需ニ應スルヲ以テ目的トス但其生徒ハ男子ニ限ル

第二條 簡易科ノ學科目ハ修身、教育、國語、漢文、歷史、地理、數學、理科、習字、圖畫、音樂、體操トス

第三條 簡易科ノ修業年限ハ二年四箇月トス

第四條 學級ノ編制學年ノ始終教授日數教授時間教育ノ要旨學科目ノ教授上注意スヘキ事項及學科目ノ程度ノ斟酌ニ關シテハ明治二十五年七月文部省令第八號尋常師範學校ノ學科及其程度ニ關スル規程ヲ適用ス

第五條 簡易科生徒ニ課スヘキ學科目ノ程度ハ左ノ如シ

一 修身

第一學年 每週二時

教育ニ關スル 勅語ノ旨趣ニ基キテ人倫道德ノ要領ヲ授ク

第二學年 每週二時

前學年ニ準シ較詳ニ人倫道德ノ要領ヲ授ク

修身ヲ教授スル順序方法ヲ授ク

第三學年 每週二時此時間ハ四箇月間ノ教授時間トス以下

前學年ニ準ス第三學年ノ每週教授時間ハ皆之ニ同シ

二 教育

第一學年 每週三時

教育史 内外國教育ノ沿革及著名ナル教育家ノ傳記主義方案ノ要略ヲ授ク

教育ノ原理 教育ノ目的及智育德育體育ヲ授ク

第二學年 每週四時

教育ノ原理 前學年ノ續及教育ノ原則ヲ授ク

第三學年 每週二十六時教育法令及學校管理法 每週四時
實地授業 每週二十二時

教育法令及學校管理法 教育ニ關スル現行ノ法令規則ニ基キ學校ノ設置編制設備管理經濟

衛生等ノ方法ヲ授ク兼テテ地方制度ノ大要ヲ授ク

實地授業 附屬小學校ニ於テ兒童教育ノ方法ヲ練習セシム

三 國語

第一學年 每週四時

講讀 平易ニシテ雅馴ナル文章ヲ講讀セシム

文法 音韻ノ性質假名ノ用法言語ノ種類文章ノ諸規則ヲ授ク

作文 文題ヲ與ヘ平易ナル文體ニ依リ日用書類記事文等ヲ作ラシム

第二學年 每週三時

附 錄

講讀 中古以降ノ雅馴ナル文章及歌ヲ講讀セシム
作文 前學年ニ準ス
讀書作文ヲ教授スル順序方法ヲ授ク

四 漢文

第一學年 每週二時
經史記傳等ノ中平易ニシテ雅馴ナル文章ヲ講讀セシム
第二學年 每週二時
經史記傳論說等ノ中平易ニシテ雅馴ナル文章ヲ講讀セシム

五 歷史

第一學年 每週二時
本邦建國ノ體制 皇統ノ無窮
歷代天皇ノ 盛業忠良賢哲ノ事蹟學術技藝ノ隆替武備ノ張弛政治ノ沿革農工商業ノ發達風俗ノ變遷等ニ關スル事項ヲ授ク
第二學年 每週二時
前學年ノ續及外國歷史ノ大要ヲ授ク

歷史ヲ教授スル順序方法ヲ授ク

六 地理

第一學年 每週二時
地球及其表面ノ形狀氣候人種人民生活ノ狀態等ノ要略ヲ授ク次ニ日本地理ニ移リ畿内八道ノ地理ヲ授ケ兼テ地圖ヲ描カシム
第二學年 每週二時
外國地理ノ大要ヲ授ケ兼テ地圖ヲ描カシム
地理ヲ教授スル順序方法ヲ授ク

七 數學

第一學年 每週三時
算術 筆算ハ整數分數小數ノ命數記數及加減乘除並比例百分算ヲ授ケ珠算ハ如減乘除ヲ授ケテ之ヲ練習セシム
第二學年 每週三時
算術 筆算ハ比例百分算開平開立ヲ授ケ珠算ハ前學年ニ準ス
幾何ノ初步 線角面體ノ種類性質關係等ヲ授ク
算術ヲ教授スル順序方法ヲ授ク

八 理科

第一學年 每週二時
博物 植物及動物ノ重要ナル種類ニ就キ形態構造生理効用等ノ要略ヲ授ク
第二學年 每週四時
物理化學 物理ハ力學音熱光電氣磁氣ノ要略ヲ授ケ化學ハ無機化學中重要ナル諸元素及其

附 錄

化合物ヲ授ケ兼ネテ化學ヲ教授スル際重要ナル鑛物ノ形像性質等ヲ附説スヘシ
人身生理 身體ノ構造生活ノ機能及衛生上重要ナル事項ヲ授ケ
理科ヲ教授スル順序方法ヲ授ケ

九 習字

第一學年 每週三時

楷書及行書ヲ授ケ

第二學年 每週二時

行書草書及假名ヲ授ケ

習字ヲ教授スル順序方法ヲ授ケ

十 圖畫

第一學年 每週二時

實物模型手本ニ就キテ自在畫ヲ授ケ

第二學年 每週二時

前學年ニ準シ兼ネテ用器畫ノ大要ヲ授ケ圖畫ヲ教授スル順序方法ヲ授ケ

十一 音樂

第一學年 每週二時

單音唱歌ヲ授ケ

第二學年 每週二時

前學年ニ準シ兼ネテ樂器ノ用法ヲ授ケ唱歌ヲ教授スル順序方法ヲ授ケ
十二 體操

第一學年 每週六時

普通體操 準備法矯正術徒手啞鈴等ノ諸體操ヲ授ケ

兵式體操 各個教練柔軟體操小隊教練及器械體操ヲ授ケ

第二學年 每週六時

普通體操 前學年ニ準シ更ニ球竿棍棒等ノ諸體操ヲ授ケ

兵式體操 前學年ニ準シ更ニ中隊教練銃劍術野外演習及兵學大意ヲ授ケ

體操ヲ教授スル順序方法ヲ授ケ

第三學年 每週六時

普通體操 前學年ニ準ス

兵式體操 前學年ニ準ス

體操ヲ教授スル順序方法ヲ授ケ

第六條 簡易科ハ全校生徒ノ數百四十人以上ノ學校ニアラサレハ之ヲ置クコトヲ得ス但女生徒

ヲ置カサル學校ニ於テハ此限ニ在ラス

第七條 簡易科生徒ノ募集ニ關シテハ明治二十五年^{七月}文部省令第十號尋常師範學校生徒募集規

則ノ規程ヲ適用ス但其第三條ノ規程ハ此限ニ在ラス

第八條 簡易科卒業生ノ服務ニ關シテハ明治二十五年^{七月}文部省令第十一號尋常師範學校卒業生

服務規則ノ規程ヲ適用ス但其第一條ノ服務年限ハ六箇年トシ其第二條ノ年限ハ三箇年トス
第九條 簡易科ノ爲ニ要スル教員ノ人員ニ關シテハ明治二十五年七月文部省令第十四號尋常師範
學校教諭助教諭舍監訓導及書記ノ人員ニ關スル規程ヲ適用ス

○尋常師範學校附屬小學校規程
文部省令第二十六號 (二十四年十一月十七日)

尋常師範學校附屬小學校規程ヲ定ムルコト左ノ如シ但明治二十五年四月一日ヨリ之ヲ施行ス

尋常師範學校附屬小學校規程

第一條 附屬小學校ハ明治二十三年十月勅令第二百五號小學校令中小學校ノ本旨種類教科目修
業年限教則教授時間ノ制限教科用圖書祝日大祭日ノ儀式休業日補習科等ニ關スル規程ニ根據
スヘシ但教科目ノ加除補習科ノ設置廢止及修業年限ハ府縣知事之ヲ定メ文部大臣ノ許可ヲ受
クヘシ

第二條 附屬小學校ノ設備ハ管内最多數ノ小學校ノ設備ヲ例トシ本年十月十一日 文部省令第十五號小
學校設備準則ニ根據シ府縣知事之ヲ定メ文部大臣ノ許可ヲ受クヘシ

第三條 附屬小學校ノ學級ノ編制等ハ管内最多數ノ小學校ノ學級ノ編制等ヲ例トシ本年十月十一日 文
部省令第十二號小學校ノ學級編制等ニ關スル規則ニ根據シ府縣知事之ヲ定メ文部大臣ノ許可
ヲ受クヘシ但單級ノ制ニ依リタル學級ハ必ス之ヲ設クルコトヲ要ス

第四條 附屬小學校ノ授業料規則ハ府縣知事之ヲ定メ文部大臣ノ許可ヲ受クヘシ但單級ニ編制
シタル兒童ノ授業料ハ之ヲ徵收セサルモノトス

(二十六年文
部省令第七號
ハ以テ文部大
臣ノ認可ヲ受
クルヲ要セス
處分後報告セ
シム)

第五條 附屬小學校ノ教員ハ小學校教員タルヘキ資格ヲ具フルコトヲ要ス

○高等師範學校規程

文部省令第十一號 (二十七年四月六日)

高等師範學校規程ヲ定ムルコト左ノ如シ

高等師範學校規程

第一條 高等師範學校ノ學科ヲ分チテ文科理科トス

第二條 文科ノ科目ハ倫理、教育學、國語、漢文、英語、歷史、地理、哲學、經濟學、體操トス
前項科目ノ外獨語及習字ヲ隨意科トス又獨語ヲ以テ英語ニ換フルコトヲ得

第三條 理科ノ科目ハ倫理、教育學、國語、英語、數學、物理、化學、地學、植物、動物、生
理、農業、手工、圖畫、體操トス但農業、手工ハ生徒ノ所長ニ依リ其ノ一ヲ課ス
前項科目ノ外獨語ヲ隨意科トス又獨語ヲ以テ英語ニ換フルコトヲ得

第四條 高等師範學校ノ學科ハ尋常師範學校ノ課程ニ照ラシ更ニ一層精深ナル程度ニ於テ教授
スルモノトス

第五條 修業年限ハ四箇年トス

第六條 第四年級生徒ハ附屬學校ニ於テ實地授業ニ從事セシムヘシ

第七條 入學試験ニ及第シタル者ハ一定ノ期間假ニ入學セシメ其ノ資性品行才能ヲ審察シ適當
ト認ムル者ニ限リ本入學ヲ許スヘシ

附 錄

假入學ノ生徒ハ自費トス但本項ハ明治二十八年度ヨリ施行スヘシ

第八條 本入學生徒在學中疾病ニ因ルノ外自己ノ便宜ニ因リ退學ヲ願フ者ハ支給セラレタル學費ヲ償還スヘシ

卒業ノ後正當ノ事由ナクシテ服務ノ義務ヲ盡サ、ル者亦前項ニ同シ

文部大臣ハ其ノ情狀ニ依リ前項償還スヘキ學費ノ全部又ハ一部ヲ免除スルコトアルヘシ

第九條 生徒在學中疾病ニ罹リ若ハ學業進マス又ハ品行修マラサルカ爲ニ成業ニ適セスト認ム

ルトキハ學校長ヨリ退學ヲ命スヘシ

第一一年級第二一年級ノ生徒ニシテ學年試驗ニ落第シタル者ハ前項ニ依ルヘシ

第十條 高等ナル學校ノ卒業生ニシテ尋常師範學校尋常中學校又ハ之ニ均キ程度ノ各種學校ノ

教員タラントスルノ目的ヲ以テ教育學及教授法ヲ專修セントスル者ノ爲ニ研究科ヲ設ク

第十一條 研究生ノ在學期限ハ一箇年以下トス但必要ヲ認ムルトキハ延期ヲ許可スルコトヲ得

第十二條 尋常師範學校尋常中學校ノ教員ノ闕乏ヲ充タス爲ニ特別ノ必要アル場合ニ於テハ專

修科ヲ置クコトヲ得

專修生ハ授業料ヲ徴收ス

第十三條 尋常師範學校尋常中學校ノ教員タルノ志望ヲ有ナル者ニシテ文科又ハ理科中ノ一科

目若ハ數科目ヲ撰ヒテ學修セントスル者ハ撰科生トシテ入學セシムルコトヲ得

第十四條 撰科生ノ在學期限ハ二箇年以上四箇年以下トス

第十五條 明治十九年文部省令第十七號中男子師範學校ニ關スル規定ハ之ヲ廢ス

○ 高等師範學校ノ學科及其程度
文部省令第十七號 (十九年十月十四日)

勅令第十三號師範學校令第十二條ニ基キ高等師範學校ノ學科及其程度ヲ定ムルコト左ノ如シ
高等師範學校ノ學科及其程度

第一條 高等師範學校ノ學科ヲ分チテ男子師範學校及女子師範學校トス

第二條 男子師範學校ヲ分チテ理化學科博物學科及文學科トス

第三條 理化學科ハ教育學倫理學英語數學物理學化學手工圖書及音樂體操トス

第四條 博物學科ハ教育學倫理學英語有機化學鑛物學地質學植物學動物學生理學農業圖書及音

樂體操トス

第五條 文學科ハ教育學倫理學國語漢文英語地理歷史理財學哲學及音樂體操トス

第六條 各學科ノ程度左ノ如シ

理化學科

教育學

倫理學

教育汎論 教授汎論 教授各論 教育史 批評及實地練習 人倫道德ノ要旨

英語

講讀 作文 翻譯

附 錄

- 數學 代數 幾何 三角術 測量 解析幾何 微分積分大意
- 物理學 力學 熱學 音響學 光學 越歷學 磁氣學 實驗天文 氣象
- 化學 無機化學 有機化學 實驗 定性及定量分析
- 手工 木工金工ノ道具用法 簡易ノ木金器具製造
- 圖畫 用器畫法
- 音樂 溫習
- 體操 普通及兵式體操
- 博物學科
- 教育學 倫理學 教育汎論 教授汎論 教授各論 教育史 批評及實地練習人倫道德ノ要旨

英語

- 講讀 作文 翻譯
- 有機化學 總論 炭素化合物分類及特論 礦物學地質學 礦物總論 礦物特論 礦物鑑識 構造地質諸力ノ作用 地質沿革 植物學 植物分類 植物組織 植物生理 實驗 動物學 動物分類 動物組織 動物發生 實驗 生理學 總論 骨骼 筋肉 皮膚 循環 呼吸 消化 神經 特感 衛生 實地解剖 農業 土ノ成分分類植物ノ成分等 肥料ノ用法家畜ノ撰擇保護等 耕作ノ實業器具ノ用法 圖畫 臨畫 投影畫法 照鏡法 寫生 音樂 溫習

體操

普通及兵式體操

文學科

教育學

倫理學

教育汎論 教授汎論 教授各論 教育史 批評及實地練習人倫道德ノ要旨

國語漢文

日本ノ文法文學及作文 支那ノ文法文學及作文

英語

講讀 作文 翻譯

地理歴史

政治地理 日本歴史 外國歴史

理財學

大意

哲學

心理 論理 哲學史

音樂

溫習

體操

普通及兵式體操

第七條

理化學科博物學科及文學科ノ修業年限ハ三箇年トス

第八條

理化學科博物學科及文學科ニ於テハ各三學級ヲ設ケ每學級ノ授業時限ヲ一年トシ一年

第九條

理化學科博物學科及文學科ノ授業ノ時間配當ハ左表ニ依ルヘシ

理化學科												
附錄	手	工	化	物	數	英	倫教	理育	學學	一年	第二年	第三年
			學	學	學	語				四	三	一三
										六	五	
										三	三	
										六	六	
										二	二	
										四	四	

		博物學科								
圖	農	生	動	植	地	有	英	倫		圖
畫	業	理	物	物	質	機	語	理	學	畫
		學	學	學	物	化	學	育		
					學	學		學		
三			二	三	四	二	六	四		六
										三
二	三	二	五	四			五	三		六
二	三	三					三	一		六

		文學科								
體	哲	理	地	英	漢	倫		文	體	
音	學	財	史	語	文	理		學	音	
操	學	學	理	語	語	育		學	操	
						學				
六	二		六	六	六	四		一	六	
六	四	三	五	五	四	三		二	六	
六	四			三	四	一		三	六	

第十條 女子師範學科ハ倫理教育國語漢文英語數學簿記地理歷史博物物理化學家事習字圖畫音樂及體操トス

第十一條 各學科ノ程度左ノ如シ

倫理

人倫道德ノ要旨
 教育
 總論 智育德育體育ノ理 學校管理法 教授法 教育史 批評及實地授業
 國語漢文
 文法 講讀 作文 文學沿革ノ大畧
 英語
 讀法 文法 翻譯 作文
 數學簿記
 筆算 珠算 代數 幾何 單記複記
 地理歷史
 日本地誌 外國地誌 地文概論 日本歷史 外國歷史
 博物
 動物植物礦物地質ノ大要 人身生理及衛生
 物理化學
 理論及實驗
 家事
 衣食住金錢ノ出納等ニ係ル事項及裁縫具ノ用法各種衣服裁縫等ノ實業管理ノ心得
 習字圖書

楷書 行書 草書 自在書法及用器書法
 音樂
 單音唱歌 複音唱歌 樂器用法及音樂上ノ名稱記號 旋律和聲拍子等ノ要略
 體操
 準備法 美容術 徒手啞鈴棍棒球竿ノ諸體操
 第十二條 女子師範學科ノ修業年限ハ四箇年トス
 第十三條 女子師範學科ニ於テハ四學級ヲ設ケ每學級ノ授業時限ヲ一年トシ一年內ニ於テハ凡
 四十週授業スヘキモノトス
 第十四條 女子師範學科ノ授業ノ時間配當ハ左表ニ依ルヘシ

女子師範學科				
	倫	教	國語	英語
第一	二	二	五	六
第二	二	二	三	四
第三	二	四	二	三
第四	二	一四		三

體操	音樂	習字	家事	博物	地史	地史	算數
三	二	四	三		四		三
							三
							二
							二

○高等師範學校規則抄 (高等師範學校規則)

- 第一章 目的
- 第一條 本校ハ尋常師範學校尋常中學校ノ學校長及ヒ教員タルヘキ者ヲ養成シ兼テ普通教育ノ方法ヲ研究スルヲ以テ目的トス
- 第二章 學科及修業年限
- 第二條 學科ヲ分テ文科理科トス
- 第五條 修業年限ハ四箇年トス

第三章 學年、學期及休業

第六條 學年ハ四月一日ニ始リ翌年三月三十一日ニ終ル

第五章 定員、募集、入學、退學及給與

- 第十二條 生徒ノ定員ヲ二百名トス
- 第十三條 生徒ノ募集ハ每歷年ノ末ニ於テシ入學ハ每學年ノ始メニ於テス
- 第十四條 生徒ハ尋常師範學校又ハ尋常中學校ヲ卒業シタル者ヨリ地方長官之ヲ薦舉シ其中ニ就キ選拔スルモノトス但シ臨時生徒ノ闕員ヲ補充スル必要アルハ相當ノ資格アルモノヲ募集シ試験ノ上入學セシムルコトアルヘシ
- 第十六條 入學試験ノ科目ハ左ノ如シ
文科ニ入ルヘキ者ニ就キテハ試問、國語、漢文、英語、歷史、地理、理科ニ入ルヘキ者ニ就キテハ試問、國語、漢文、英語、數學、理科
- 第十七條 入學試験ニ及第シタル者ハ四箇月以内假リニ入學セシメ其資性品行才能ヲ審察シ適當ト認ムルモノニ限り本入學ヲ許可ス
- 假入學ノ生徒ハ自費トス但シ本項ハ明治二十八年度ヨリ施行ス
- 第二十一條 在學中ノ生徒ニハ文部大臣ノ認可ヲ經テ別ニ定ムル所ノ規定ニ依リ學資ヲ給與ス

- 研究生、專修生、撰科生ハ自費トス
- 第二十五條 生徒在學中疾病ニ因ルノ外自己ノ便宜ノ爲メニ退學ヲ願フ者ハ支給セラレタル學

附 錄

資ヲ償還スベシ

卒業ノ後正當ノ事由ナクシテ服務ノ事務ヲ盡サ、ル者亦前項ニ同シ

第七章 研究科

第三十四條 高等ナル學校ノ卒業生ニシテ尋常師範學校尋常中學校又ハ之レニ均シキ程度ノ各種學校ノ教員タラントスルノ目的ヲ以テ教育學及ヒ教授法ヲ專修セントスル者ノ爲メニ研究科ヲ設ク

第三十五條 研究生タルヲ得ヘキ者ハ陸軍現役ヲ卒ヘタル者若クハ之ヲ免セラレタル者ニ限ル
第三十七條 研究生ノ在學期限ハ一箇年以下トス但シ必要ヲ認ムル時ハ延期ヲ許可スルコトアルヘシ

第八章 專修科

第四十三條 尋常師範學校尋常中學校教員ノ闕乏ヲ充タスタメニ特別ノ必要アル場合ニ於テハ專修科ヲ置クコトアルヘシ

第四十四條 專修科ノ學科目及其程度並ニ修業年限、募集人員、入學者資格、授業料等ハ其都度文部大臣ノ認可ヲ經テ之ヲ定ム

第九章 撰科

第四十七條 尋常師範學校尋常中學校教員タルノ志望ヲ有スル者ニシテ文科又ハ理科中ノ一科目若シクハ數科目ヲ撰ヒテ學修セントスル者アルキハ教授上差支ナキ場合ニ限リ撰科生トシテ入學ヲ許可ス

第四十八條 撰科生ハ何等ノ科目ヲ撰フニ拘ハラス教育學ヲ兼修スルコトヲ要ス

第五十條 在學期限ハ二箇年以上四ヶ年以下トス

第五十一條 撰科生ハ品行方正身體健全ニシテ試験ノ上所撰ノ科目ヲ學修スルニ堪フヘシト認ムル者ニ限ル但シ本校及ヒ舊東京師範學校卒業生ニハ試験ヲ須ヒス

第五十二條 入學試験ハ每學年ノ末本校ニ於テ之ヲ行フ

第五十四條 入學ヲ願フ者ハ入學願書ト共ニ受験料金貳圓ヲ納ムベシ但シ既納ノ受験料ハ本人ノ都合ニ依リ入學願ヲ取消シ若シクハ試験ニ應セズト雖モ之ヲ還附セス

第五十五條 撰科生ハ毎月授業料金貳圓ヲ納ムベシ但シ毎年八月及ビ本校ノ都合ニ依リ全ク休業スル月ハ之ヲ徴収セス

○高等師範學校研究科規則實施要目 (明治二十七年十二月二十五日官報)

第一、研究科ニ入學スルヲ得ヘキ者ハ左ノ資格ヲ有スル者ニ就キテ學校長ノ特ニ適當ナリト認定シタル者ニ限ル

一、帝國大學分科大學及舊東京大學卒業生、元古典講習科卒業生、元理科大學簡易講習科優等卒業生及ビ大學撰科ヲ修メタル者

一、札幌農學校、高等商業學校、高等學校、高等中學校、東京工業學校、東京美術學校及ヒ本校附屬音樂學校卒業生

一、内外國ニ於ケル官公私立ノ高等ナル學校ノ卒業生
一、高等師範學校及舊東京師範學校中學師範學科卒業生

附 錄

- 第二、研究生ノ入學ハ每學期ノ始メトス但シ特ニ詮議ノ上臨時入學ヲ許可スルコトアルヘシ
- 第三、研究生ノ在學期限ハ二學期若シクハ一學年トス但シ本校ニ於テ必要ノ有無ヲ認定シ特ニ延期或ハ減縮ヲ許可スルコトアルヘシ
- 第四、研究生ハ左ノ諸項ニ就キ學校長ノ許可ヲ得テ研究題目ヲ定ムヘシ
 - 一、普通教育學特殊教育學及ヒ教育法令ノ全部或ハ一部
 - 二、一學科或ハ數學科教授法
 - 三、單級教授法
 - 四、内外教育史ノ全部或ハ一部
 - 五、應用心理學ノ全部或ハ一部
- 又各自研究題目ニ就キテ研究スル外左ノ事ニ從ハシム
 - 一、教育學會講
 - 二、教育書類ノ會議或ハ討究演說等ヲ爲サシメ教育學教授之ヲ指導ス
 - 一、學校參觀
 - 本校附屬學校ハ勿論廣ク官公私立學校ヲ參觀セシム
 - 一、實地練習
 - 本校附屬學校ニ就キテ適宜擔任セシメ附屬學校主事之ヲ指導ス
- 尙又指導教授ニ於テ必要アリト認ムルキハ研究題目ニ關係アル本科課業ニ出席セシムルコトアルヘシ

第五、指導教授ハ研究生ノ報告書ニ就キテ爲セル批評ノ大要ヲ學校長ニ申報スヘシ

第六、研究生研究ヲ完了シタルキハ關係ノ教授其成績ヲ檢定シ意見ヲ具シテ學校長ニ申報スヘシ

第七、學校長ハ該意見書ニ基キ適當ナリト認ムル者ニハ證明書ヲ授與ス

第七、研究生ハ凡テ自費トス但シ入學試驗料及授業料ヲ徵收セス

○高等師範學校撰科規則實施要目 (明治二十七年十二月二十五日官報)

- 第一、撰科生ノ入學ハ學年ノ始メトシ其學科ノ種類及ヒ生徒ノ員數ハ募集ノ都度之ヲ定ム
- 第二、撰科生ノ在學期限ハ二箇年以上四箇年以下ノ範圍内ニ於テ學校長ノ許可ヲ得テ之ヲ定ム
- 第三、撰科入學試験ノ科目ハ左ノ如シ
 - 一、文科中ノ一科目若クハ數科目ヲ撰フ者ハ試問、國語、漢文、英語及所撰ノ學科トス
 - 但シ國語漢文ノミ若シクハ其一ノミヲ撰フ者ニハ英語ノ試験ヲ爲サス
 - 二、理科中ノ一科目若シクハ數科目ヲ撰フ者ニハ試問、國語、英語、數學及所撰ノ學科トス
 - 但シ動物或ハ植物ヲ撰フ者ニハ物理及圖畫ヲ以テ數學ニ代フ又手工ヲ撰フ者ニハ英語及數學ノ試験ヲ爲サス
 - 三、體操ヲ撰フ者ニハ試問、國語及體操トス

○高等師範學校附屬學校規則抄 (明治二十八年十二月二十五日文部大臣認可)

第一章 通則

附 錄

第一條 附屬學校ハ普通教育ノ方法ノ研究ニ資シ本校生徒ヲシテ教育ノ方法ヲ練習セシムル所トス

第二條 附屬學校ハ尋常中學校及小學校ノ二種トス

第三條 尋常中學校ノ教科及ヒ之レニ連續スヘキ多級ニ編制セル高等小學校ノ教科ト尋常小學校ノ教科トヲ併セ置キタルモノヲ第一部ト稱シ多級ニ編制セル高等小學校ノ教科ト尋常小學校ノ教科トヲ併セ置キタルモノヲ第二部ト稱シ單級ニ編制セル高等小學校ノ教科ト尋常小學校ノ教科及ヒ尋常小學校補習科ノ教科トヲ併セ置キタルモノヲ第三部ト稱ス

但シ第二部及第三部ニ於テハ女兒ヲ加フルモノトス

第四條 學年ハ四月一日ニ始マリ翌年三月三十一日ニ終ハル

第七條 入學ハ每學年ノ始メニ之ヲ許ス

但シ學校ノ都合ニ依リ臨時ニ之ヲ許スコトアルヘシ

第二章 第一部規則

第二十條 修業年限ハ尋常小學校ヲ四箇年トシ高等小學校ヲ二箇年トシ尋常中學校ヲ五箇年トス

第二十五條 毎月ノ授業料ハ尋常小學校及高等小學校ヲ各々金一圓五拾錢トシ尋常中學校ヲ金貳圓トシ生徒出席ノ有無ニ係ハラズ之ヲ徴收スルモノトス

但シ八月分ノ授業料及學校ノ都合ニヨリ全ク休業シタル月ノ授業料ハ之ヲ徴收セス

第三章 第二部規則

第二十九條 修業年限ハ尋常小學校高等小學校共各々四ケ年トス

第三十四條 毎月ノ授業料ハ尋常小學校ヲ金三拾錢高等小學校ヲ金五拾錢トシ生徒出席ノ有無ニ係ハラズ之ヲ徴收スルモノトス

但シ八月分ノ授業料及學校ノ都合ニヨリテ全ク休業シタル月ノ授業料ハ之ヲ徴收セス

第四章 第三部規則

第三十九條 修業年限ハ尋常小學校高等小學校共各四箇年トシ尋常小學校補習科ヲ二箇年トス

第四十三條 授業料ハ之ヲ徴收セス

高等師範學校附屬音樂學校規則抄 (高等師範學校附屬音樂學校一覽)

第一 總則

第一條 本校ハ汎ク音樂専門ノ教育ヲ施シ善良ナル音樂教員及音樂師ヲ養成スル所トス

第二條 本校ノ學科ハ大別シテ豫科本科トス本科ヲ分チテ師範部及專修部ノ二部トス

第三條 豫科ハ音樂普通ノ學科ヲ修メシムルモノニシテ其修業年限ハ一箇年トス

第四條 豫科卒業ノ上試験ヲ行ヒ音樂ニ特別ノ才能ヲ有スルモノハ專修部ニ入ラシメ音樂教員ニ適當ナルモノハ師範部ニ入ラシムヘシ

但何レノ學部ニモ入學許可ヲ與ヘ難キモノハ此際退學セシメ又ハ選科ニ轉セシムルコトアルヘシ

第五條 師範部ハ音樂教員タルヘキ學科ヲ修メシムルモノニシテ其修業年限ハ二箇年トシ之ヲ分チテ二學級トス

第六條 專修部ハ各科専門ノ音學ヲ修メシムルモノニシテ其修業年限ハ三箇年トシ之ヲ分チテ三學級トス

第七條 各生徒ノ學部及専門科ヲ定ムルニハ本校ノ指示ニ從フヘキモノトス

第八條 本校生徒ハ各自ノ志願ニ係ルモノト各府縣廳若クハ諸學校ノ特選ニ係ル者トノ二種トス

第九條 本校生徒タルヲ得ヘキ者ハ男女ヲ論セス滿十四年以上二十年以下ニシテ品行端正ノ證明ヲ具ヘ且各自志願ニ係ルモノハ父兄若クハ親戚ヨリ各府縣廳諸學校ノ特選ニ係ルモノハ當該官廳諸學校ヨリ修業中ノ費用其他學習上一切差支ナキ保證狀ヲ出シ入學試驗ニ及第スル者タルヘシ

第三 學年、學期、休業

第一條 學年ハ九月十一日ニ始リ翌年七月十日ニ終ル

第四 入學、在學、退學

第二條 入學ノ期ハ毎年一回ニシテ其學年ノ始ニ於テス

但臨時入學ヲ許スコトアルヘシ

第二條 入學志願者ハ身體強健ニシテ左ニ掲クル科目ニ合格スル者タルヘシ選科ヨリ正科ニ轉スル者亦同シ

但尋常師範學校公立尋常中學校公立高等女學校若クハ之ト同等以上ノ學校卒業ノ者ハ唱歌ヲ除クノ外試驗ヲ要セス

入學試驗科目

讀書 國語及漢文講讀

作文 漢字交リ文(往復文、記事文ノ類)

算術 四則、分數、小數、比例、開平、開立

英語 讀方、譯解(ナシヨナル第四讀本ノ程度ニ依ル)

唱歌 文部省編纂小學唱歌集

第五 授業料

第一條 授業料ハ一箇月金壹圓トシ毎月十五日限リ本校會計員ニ納付スヘシ

第七 研究科

第一條 專修部卒業生ニシテ猶其學術ヲ精究セント欲シ研究生タランコトヲ願出ル者アルトキハ詮議ノ上許可スルコトアルヘシ

但師範部卒業生ハ唱歌教授法ニ限リ本文ニ準スルコトアルヘシ

第二條 研究生ノ研究期限ハ二箇年ヲ以テ一期トス

第三條 研究生ハ保證人ヲ要セス授業料ヲ徵收セス

第四條 研究生ハ實地研究ノ爲メ時々本校ノ授業ヲ補助セシムルコトアルヘシ但此場合ニ於テハ授業補助時間ノ多少ニヨリ相當ノ手當金ヲ給與スルコトアルヘシ

第五條 研究生ハ文部省直轄學校若クハ他官廳ノ依頼ニヨリ其學校等ニ派出シテ授業ヲ實修スルコトアルヘシ

第六條 研究科二箇年以上ヲ經タル者ニアラサレハ本校教員ノ選舉ニ當ルコトヲ得ヘカラサルモノトス

第七條 研究生ハ特ニ該生徒ノ爲メニ設ル所ノ規則ノ外ハ渾テ正科生ト同シク之ヲ遵守スヘシ

第八 選科

第一條 洋琴、風琴、バイオリン、唱歌ノ中特ニ一科目若クハ二三科目ヲ選ヒテ學習セント欲シ入學ヲ願出ル者アルトキハ試驗ノ上選科生トシテ入學ヲ許ス

第二條 選科生ハ男女ヲ論セス年齢滿九年以上ニシテ所選ノ科目ヲ學修スルニ堪フルト認ル者ニ限ルヘシ

第三條 選科生ハ所選ノ科目ニ就テ正科生ト同シク課業及試業ヲ受クヘシ

第四條 選科生ハ在學期限ヲ定メストイヘトモ一學年以上在學シ試驗合格ノ者ニハ願ニ依リ退學ノ際修業證明狀ヲ付與スヘシ

第五條 選科生授業料ハ一箇月金壹圓以上三圓以下トス

第六條 選科生ハ特ニ該生徒ノ爲メニ設クル所ノ規則ノ外ハ渾テ正科生ト同シク之ヲ遵守スヘシ

第十 小學唱歌講習科規程

第一條 小學唱歌講習科ハ小學校唱歌科ノ教員タラント欲スル者ニ唱歌ヲ講習セシムルヲ以テ目的トス

第二條 授業ハ最終學年ノ本科生之ヲ分擔シ本校教員之ヲ監督トス

第三條 小學唱歌講習科ニ入學セントスル者ハ小學校教員免許狀ヲ有スル者タルヘシ

第四條 入學ハ別ニ試業ヲ須非ス學年ノ始メ三十名限り之ヲ許シ授業凡ソ一箇月ノ後適當ト認ムルモノニ限リ引續キ在學セシムルモノトス

第八條 授業料ハ一箇月金五拾錢ヲ徴收ス

第九條 講習生ノ爲メ特ニ設クル規則ノ外ハ正科生ト同ク本校諸規則ヲ遵守スヘシ但學習保證狀ヲ要セス又入學證書ノ保證人ハ一名ニテモ差支ナシ

○女子高等師範學校規程

文部省令第二十五號 (二十七年十月二日官報)

女子高等師範學校規程ヲ定ムルコト左ノ如シ

女子高等師範學校規程

第一條 女子高等師範學校ノ學科目ハ倫理、教育學、國語、漢文、歴史、地理、數學、理科、家事、習字、圖畫、音樂、體操トス

前項學科目ノ外外國語ヲ隨意科トス

第二條 女子高等師範學校ノ學科ハ尋常師範學校女子部ノ課程ニ照ラシ更ニ一層精深ナル程度ニ於テ教授スルモノトス

第三條 修業年限ハ四箇年トス

第四條 第四年級生徒ハ附屬學校及幼稚園ニ於テ實地授業及保育ニ從事セシムヘシ

附 錄

第五條 女子高等師範學校生徒ハ左ノ資格ヲ有スル者ヨリ地方長官之ヲ薦舉シ學校長ニ於テ試験ノ上選拔スルモノトス但臨時ニ缺員ヲ補充スルノ必要アルトキハ明治二十六年文部省令第十一號ニ依ルヘシ

- 一 身體健全品行方正ニシテ教員ニ適當ナリト認ムル者
- 二 尋常師範學校二箇年ノ課程ヲ終ヘタル者若ハ之ト同等ノ學力ヲ有スル者
- 三 年齢十六年以上二十一年未滿ノ者

第六條 入學試験ニ及第シタル者ハ一定ノ期間假ニ入學セシメ其ノ資性品行才能ヲ審察シ適當ト認ムル者ニ限リ本入學ヲ許スヘシ

假入學ノ生徒ハ自費トス但本項ハ明治二十八年度ヨリ施行スヘシ

第七條 生徒在學中疾病ニ依ルノ外自己ノ便宜ニ依リ退學ヲ願フ者ハ支給セラレタル學費ヲ償還セシムヘシ

卒業ノ後正當ノ事由ナクシテ服務ノ義務ヲ盡サ、ル者亦前項ニ同シ

文部大臣ハ其ノ情狀ニ依リ前項償還スヘキ學費ノ全部又ハ一部ヲ免除スルコトアルヘシ

第八條 尋常師範學校女子部又ハ高等女學校教員タルノ志望ヲ有スル女子ニシテ女子高等師範學校學科中ノ一科目若ハ數科目ヲ撰ヒテ學修セントスル者ハ撰科生トシテ入學セシムルコトヲ得

第九條 尋常師範學校女子部及高等女學校教員ノ缺乏ヲ充タス爲ニ特別ノ必要アル場合ニ於テハ專修科ヲ置クコトヲ得(二十九年六月文部省令第八號ヲ以テ追加)

第十條 明治十九年文部省令第十七號ヲ廢ス(全上ヲ以テ廢下ク) 參照

明治十九年十月十日 文部省令第十七號ハ高等師範學校ノ學科及其程度ナリ

文部省令第十一號(明治二十六年八月五日)

高等師範學校及女子高等師範學校ニ於テ生徒ノ缺員ヲ臨時補充スル必要アルトキハ文部大臣ノ許可ヲ受ケ明治十九年文部省令第十八號高等師範學校生徒募集規則第一條乃至第三條ノ規程ニ依ラス學力年齡當該學級ニ相當ノ資格アル者ヲ募集シ試験ノ上入學セシムルコトヲ得

○女子高等師範學校規則抄(女子高等師範學校規則)

第一章 目的

第一條 女子高等師範學校ハ尋常師範學校女子部及ヒ高等女學校ノ教員タルヘキ者ヲ養成シ兼テ女子普通教員及幼兒保育ノ方法ヲ研究スルヲ以テ目的トス

第二章 學科、修業年限

第三條 修業年限ハ四箇年トス

第三章 學年、學期、授業時數、休業

第四條 學年ハ四月一日ニ始リ翌年三月三十一日ニ終ル

第五章 生徒定員、募集、入學、學費、退學

第十條 生徒ノ定員ハ凡ソ百二十名トス

附 錄

第十一條 生徒ノ募集ハ每曆年ノ末ニ於テシ入學ハ每學年ノ始ニ於テス

但シ生徒ニ缺員アルトキハ臨時ニ募集スルコトアルヘシ

第十二條 生徒ハ北海道廳長官府縣知事左ノ資格ヲ有スル者ヨリ之ヲ薦舉シ學校長試験ノ上其

中ニ就キ選拔ス

一 身體健全品行方正ニシテ教員タルニ適當ナリト認ムル者

二 尋常師範學校ノ二箇年ノ課程ヲ終ヘタル者若クハ之ト同等ノ學力ヲ有スル者

三 年齢十六年以上二十一年未滿ノ者

第十六條 臨時ニ缺員ヲ補充スルノ必要アルトキハ第十二條ニ依ラス相當ノ資格アル者ヲ募集

シ試験ノ上入學ヲ許ス

第十八條 入學試験ニ及第シタル者ハ四箇月以内假ニ入學セシメ其資性品行才能ヲ審察シ適當

ト認ムル者ニ限り本入學ヲ許ス

假入學ノ生徒ハ自費トス

第二十二條 本入學ヲ許可ヒラレタル生徒ニハ文部大臣ノ認可ヲ經テ別ニ定ムル所ノ規程ニ依

リ學資ヲ支給ス

第二十三條 在學中疾病ニ依ルノ外自己ノ便宜ニ依リ退學ヲ願フ者ハ支給セラレタル學資ヲ償

還セシム

卒業ノ後正當ノ事由ナクシテ服務ノ義務ヲ盡サ、ル者亦前項ニ同シ

第七章 撰科

第三十五條

尋常師範學校女子部高等女學校教員タルノ志望ヲ有スル女子ニシテ本校ノ學科中

倫理及教育學ヲ除キ一科目若クハ數科目ヲ撰ヒテ學修セントスル者アルトキハ教授上差支ナ

キ場合ニ限り撰科生トシテ入學ヲ許可ス

第三十六條 撰科生ニハ必ス倫理及教育學ヲ兼修セシム

第三十八條 入學試験ハ學年ノ末本校ニ於テ之ヲ行フ

第四十條 在學期限ハ二箇年以上三箇年以下トス

第四十一條 撰科生ノ課業ハ本科生ト共ニ之ヲ授ク

○女子高等師範學校撰科規則實施要目(明治廿八年一月七日 官報)

一 撰修スヘキ學科ハ一人ニ附キ三科目以上トス

一 漢文ニハ國語、歴史ニハ地理、理科ニハ數學ヲ併セテ撰修セシム

一 志願者年齢ハ十六年以上二十五年以下(學力ノ試験ヲ須ヒサル者ハ此限ニアラス)ニシテ學

力ハ本科生タルヲ得ヘキ者トス

一 入學試験ノ科目ハ左ノ如シ
体格 國語(講讀、文法、作文) 歴史(本邦、外國) 地理(本邦、外國) 數學(算術、幾何初步) 理科

(博物、物理、化學) 家事(衣食住、裁縫) 習字(楷、行、草、平假名)

(漢文体操外國語ヲ撰フ者ニハ右ノ外ニ漢文ハ講讀、体操ハ普通体操遊戯、外國語ハ英語讀方

譯解ヲ試験ス)

一 左ノ一ニ該當スル者ニハ學力ノ試験ヲ須ヒス

附 錄

舊東京女子師範學校及舊東京師範學校女子部卒業生
高等師範學校女子部及本校ノ小學師範學科卒業生

本校附屬高等女學校專修科卒業生ニシテ其專修シタル學科ヲ修メントスル者

一 在學期限ハ地理、習字、圖畫、音樂、体操ノ内一科目ヲ撰フ者及所撰ノ學科ニ就キ第二學年以
上ノ業ヲ修ムルニ足ル學力アリト認ムル者ハ二箇年トス其他ハ三箇年トス

女子高等師範學校附屬高等女學校規則抄(女子高等師範學校一覽)

第一條 女子高等師範學校附屬高等女學校ハ女子普通教育ノ方法ノ研究ニ資シ本校生徒ヲシテ
女子教育ノ方法ヲ練習セシムル所トス

第三條 附屬高等女學校ノ修業年限ハ六箇年トス

第四條 附屬高等女學校生徒タルヘキモノハ四箇年ノ尋常小學校卒業若クハ之ト同等以上ノ教
育ヲ受ケタルモノトス

第六條 學年ハ四月一日ニ始マリ翌年三月三十一日ニ終ル

第七條 學年ヲ分チテ三學期トス第一學期ハ四月一日ヨリ九月十日ニ至リ第二學期ハ九月十一
日ヨリ翌年一月七日ニ至リ第三學期ハ一月八日ヨリ三月三十一日ニ終ル

第十三條 生徒入學ノ期ハ每學年ノ始トス

但シ欠員アルトキハ第二第三學期ノ始ニ於テ入學ヲ許ス

第十八條 授業料ハ生徒一人ニ付一箇月ノ納額左ノ如シ

第一學年級ヨリ第三學年級マテ 金壹圓五拾錢

第四學年級ヨリ第六學年級マテ

金貳圓

第二十二條 附屬高等女學校ニ補習科ヲ置ク

第二十三條 補習科ノ學科目ハ修身、國語、漢文、外國語、家事、裁縫、習字、圖畫、音樂トス

第二十四條 補習科ノ學科目中修身ヲ必修トシ其他五科目以下ヲ隨意ニ修メシム但シ二科目以
上ヲ撰ムトキハ其中少クトモ一科目ハ裁縫習字圖畫音樂ノ中ヨリ撰ハシム

第二十五條 補習科ノ修業年限ハ二ケ年トス

第二十六條 補習科生徒タルヘキモノハ高等女學校卒業若クハ之ト同等以上ノ教育ヲ受ケタル
モノトス

第二十八條 補修科ノ授業料ハ生徒一人ニ付一箇月ノ納額左ノ如シ

三科目以下補習ノ者 金壹圓五拾錢

四科目以上補習ノ者 金貳圓

○女子高等師範學校附屬小學族規則抄(女子高等師範學校一覽)

第一條 女子高等師範學校附屬小學校ハ普通教育ノ方法ノ研究ニ資シ本校生徒ヲシテ教育ノ方
法ヲ練習セシムル所トス

第二條 附屬小學校ヲ分チテ第一部第二部第三部トス

第三條 第一部ハ高等女學校ニ連續スヘキ尋常小學校ニシテ多級ニ編制シ四學級ヲ置ク

第四條 第二部ハ尋常小學校ノ教科ト高等小學校ノ教科トヲ併セ置キタルハ小學校ニシテ多級
ニ編シ四學級若クハ五學級ヲ置ク

附 錄

第五條 第三部ハ尋常小學校ノ教科ト其補習科トヲ置キタル小學校ニシテ單級ニ編制ス

第七條 附屬小學校ノ修業年限ハ左ノ如シ

第一部ハ四箇年トス

第二部ハ尋常小學校ヲ四箇年トシ高等小學校ヲ二箇年トス

第三部ハ尋常小學校ヲ三箇年トシ補習科ヲ一箇年トス

第九條 學年ハ四月一日ニ始リ翌年三月三十一日ニ終ル

第十條 學年ヲ分チテ三學期トス第一學期ハ四月一日ヨリ九月十日ニ至リ第二學期ハ九月十一日ヨリ翌年一月七日ニ至リ第三學期ハ一月八日ヨリ三月三十一日ニ至ル

第十六條 兒童入學ノ期ハ每學年ノ始トス

但欠員アル時ハ第二第三學期ノ始ニ於テ入學ヲ許ス

第二十一條 授業料ハ兒童一人ニ付一箇月ノ納額左ノ如シ

但第三部ニ於テハ授業料ヲ徴収セス

第一部

金壹圓

第二部尋常小學校

金參拾錢

第二部高等小學校

金五拾錢

○女子高等師範學校附屬幼稚園規則抄(女子高等師範學校ニ覽)

第一條 女子高等師範學校附屬幼稚園ハ幼兒保育ノ方法ノ研究ニ資シ本校生徒ヲシテ幼兒保育ノ方法ヲ練習セシムル所トス

- 第三條 幼兒ノ年齢ハ凡ソ三年以上六年以下トス
- 第七條 入園ハ豫メ期ヲ定メス欠員アル毎ニ之ヲ許ス
- 第十條 保育料ハ幼兒一人ニ付一箇月金壹圓トス
- 第十二條 附屬幼稚園ニ分室ヲ設ク
- 第十四條 分室ニ於テハ保育料ヲ徴収セス

○實業教育費國庫補助法

朕帝國議會ノ協贊ヲ經タル實業教育費國庫補助法ヲ裁可シ茲ニ之ヲ公布セシム
法律第二十一號(二十七年六月十一日)

實業教育費國庫補助法

- 第一條 實業教育ヲ獎勵スル爲ニ國庫ハ毎年度金十五萬圓ヲ支出シテ其費用ヲ補助スヘシ
- 第二條 公立ノ工業農業商業學校、徒弟學校及實業補習學校ニシテ實業ノ教育ニ効益アリト認ムルトキハ文部大臣ハ其學校ニ補助金ヲ交付スヘシ
地方官廳ノ認可ヲ經タル農工商組合ニ於テ設立シタル實業學校ハ文部大臣ノ特別ノ認定ニ依リ前項ニ準スルコトヲ得
- 第三條 各學校ニ交付スル補助金ハ其設立者ノ負擔額ト同額以內ニ限ル
- 第四條 補助ヲ受クヘキ學校ハ文部大臣ノ認可シタル學則ニ依リ及同大臣ノ定ムル必要ノ條件ヲ充タスモノニ限ル

附 錄

第五條 此法律ニ依リ補助ヲ受クル學校ノ設立者ハ補助年期間其學校經費ヲ繼續支出スルノ義務アルモノトス

第六條 各學校ニ補助金ヲ交付スルハ五箇年ヲ以テ一期トス滿期ノ後必要ニ依リ仍之ヲ繼續スルコトヲ得但文部大臣ニ於テ學校ノ管理不適當ナリト認メタルトキ又ハ第四條其ノ他文部大臣ノ定ムル所ノ規則ニ違背シタルトキ又ハ第五條ノ義務ヲ盡スコト能ハサルトキハ補助年期間ト雖補助ヲ廢止若シクハ停止スルコトヲ得

第七條 第二條ニ掲クル學校ノ教員ヲ養成スルノ必要アルトキハ文部大臣ハ第一條ニ掲クル金額ヨリ十分ノ一以内ヲ支出シ其ノ費用ニ充ツルコトヲ得

第八條 此ノ法律施行ノ爲ニ必要ナル規則ハ文部大臣之ヲ定ム

附則

第九條 此ノ法律ハ明治二十七年九月一日ヨリ施行ス

○實業教育費國庫補助法施行規則

文部省令第十四號(二十七年六月二十日)

實業教育費國庫補助法施行規則ヲ定ムルコト左ノ如シ

實業教育費國庫補助法施行規則

第一條 實業教育費國庫補助法ニ依リ補助ヲ受ケントスルトキハ府縣立學校ニ在リテハ府縣會ノ議決ヲ經地方長官ニ於テ其ノ他ノ學校ニ在リテハ設立者ニ於テ左ノ事項ヲ具シ文部大臣ニ申請スヘシ

- 一 學校ノ名稱位置
 - 二 學則(入學ノ程度、學科課程、教授日數、教科書ヲ用井ルトキハ其ノ書名)
 - 三 設備(校舍、校地、校具)
 - 四 生徒定員及現員
 - 五 職員履歷書
 - 六 經費豫算ノ細目並學校ノ諸收入
 - 七 學校設立以來ノ沿革及既往三箇年ノ收支計算
 - 八 農工商組合ニ係ルモノハ組合規約及其ノ沿革
- 新ニ學校ヲ設立セントスル場合ニ於テ未タ職員ヲ定メサル者ハ其ノ履歷書ヲ具スルヲ要セス
設備ハ其ノ豫定書ヲ附スヘシ

第二條 補助ヲ受クヘキ學校ハ左ノ條件ニ依ル

- 一 明治二十三年十月三十日勅語ノ趣旨ニ基キ教育ノ精神ヲ誤ラサルコト
- 二 修業年限ハ二箇年以上タルコト
- 三 工業農業商業學校ノ每週教授時間ハ二十七時以上簡易農學校簡易商業學校徒弟學校實業補習學校ノ每週教授時間ハ十二時以上タルコト
- 四 工業農業商業學校ノ入學者ノ資格ハ尋常中學校第二級卒業又ハ修業年限四箇年ノ高等小學校卒業以上ニ於テ簡易農學校簡易商業學校徒弟學校實業補習學校ハ尋常小學校卒業以上ニ於テ之ヲ定ムルコト

附錄

五 工業農業商業學校ハ生徒百名以上、徒弟學校及實業補習學校ハ五十名以上ヲ教授シ得ヘキ設備ヲ爲スコト

六 授業料ヲ徴收スル場合ニ於テ其ノ額及徴收方法ハ文部大臣ノ認可ヲ受クルコト

第三條 補助ヲ受クル學校ノ經費豫算ハ每會計年度前三十日ヲ限リ文部大臣ノ認可ヲ受クヘシ其ノ功程及收支計算ハ每會計年度經過後六十日以内ニ文部大臣ニ報告スヘシ

第四條 各學校ニ交付スル補助金ハ每會計年度豫算ヨリ其ノ學校ノ授業料及雜收入ヲ以テ支辨スルコトヲ得ル金額ヲ控除シタル經費ノ半額以内トス但學校ノ基本財産ヨリ生スル収入ハ控除スルノ限ニアラス

第五條 監督官廳ニ於テ必要ト認ムルトキハ吏員ヲ派シテ補助ヲ受クル學校ノ帳簿ヲ檢閲セシムルコトアルヘシ

第六條 此ノ規則ニ依リ文部大臣ニ提出スヘキ文書ハ總テ地方長官ヲ經由スヘシ

第一條ノ申請書ヲ進達スル場合ニ於テ地方長官ハ精査ノ上詳細ナル意見ヲ附シ併セテ其ノ地方實業ノ情況ヲ具申スヘシ

第七條 補助金交付ノ手續ハ別ニ定ムル所ニ依ル

○工業教員養成規程

文部省令第十二號(廿七年六月十四日)

工業教員養成規程ヲ定ムルコト左ノ如シ

工業教員養成規程

第一條 工業教育費國庫補助法第七條ニ基キ徒弟學校及工業補習學校教員ヲ養成スル爲ニ工業教員養成所ヲ置ク

第二條 工業教員養成所ニ本科及速成科ヲ置キ本科生徒ノ定員ハ百名トシ速成科生徒ノ定員ハ四十名トス

第三條 本所生徒ニハ學資ヲ補給ス

第四條 本科ノ修業年限ハ三箇年トシ速成科ハ二箇年以内トス(廿九年五月文部省令第六號ヲ以テ改正)

第五條 本科ニ入ルヘキ生徒ハ年齢十七年以上ノ男子ニシテ尋常中學校ヲ卒業シタル者又ハ之ト同等ノ學力ヲ有スル者タルヘシ

入學生ノ一部ハ地方長官ヲシテ之ヲ薦舉セシメ他ノ一部ハ競争 驗ニ依ル速成科ニ入ルヘキ生徒ノ資格ハ文部大臣ノ許可ヲ經テ東京工業學校長之ヲ定ム

第六條 本科生徒ハ卒業ノ日ヨリ六箇年間文部大臣ノ指定スル學校教員ノ職ニ従事スルノ義務ヲ有ス其ノ地方長官ノ薦舉ニ依ル者ハ地方長官ニ於テ指定スル學校教員ノ職ニ従事スヘキ義務ヲ有ス但薦舉シタル地方ニ於テ就職スヘキ學校ナキトキハ文部大臣ニ於テ指定スヘシ

第七條 速成科生徒ハ卒業ノ日ヨリ四箇年間文部大臣ノ指定スル學校教員ノ職ニ従事スヘキ義務ヲ有ス(全上ヲ以テ改正)

第八條 半途退學ノ者又ハ卒業後第六條及第七條ニ定ムル義務ヲ盡サ、ル者ハ補給シタル學資ヲ償還スヘシ但文部大臣ハ學校長ノ具申ニ依リ事情ヲ酌量シテ其ノ全部又ハ一部ノ償還ヲ免

附 錄

除スルコトアルヘシ

第九條 本規程ハ明治二十七年九月一日ヨリ施行ス

參照

法律第二十一號實業教育費國庫補助法(明治二十七年六月十二日官報)抄錄

第一條 實業教育ヲ獎勵スル爲ニ國庫ハ毎年度金十五萬圓ヲ支出シテ其ノ費用ヲ補助スヘシ

第二條 公立ノ工業農業商業學校、徒弟學校及實業補習學校ニシテ實業ノ教育ニ效益アリト認

ムルトキハ文部大臣ハ其ノ學校ニ補助金ヲ交付スヘシ

地方官廳ノ認可ヲ經タル農工商組合ニ於テ設立シタル實業學校ハ文部大臣ノ特別ノ認定ニ依

リ前項ニ準スルコトヲ得

第七條 第二條ニ掲クル學校ノ教員ヲ養成スルノ必要アルトキハ文部大臣ハ第一條ニ掲クル金

額ヨリ十分ノ一以内ヲ支出シ其ノ費用ニ充ツルコトヲ得

○工業教員養成所規則抄(明治廿七年六月二十
二日文部大臣認可)

第一條 本所ハ明治廿七年文部省令第十二號工業教員養成規程ニ依リ徒弟學校及工業補習學校

ノ教員タルヘキモノヲ養成スルヲ以テ目的トス

第二條 本科ノ教科ヲ分チテ金工科木工科窯業應用科化學科ノ五科トス

速成科ノ科目ヲ分チテ金工、木工、染色、機織、陶器ノ五種トス

第四條 本科生徒ニシテ地方長官ノ薦擧スヘキモノ及競争試験ニ依テ入學セントスルモノハ明

治二十七年文部省令第十二號第五條ニ規定シタル資格ニ依リ更ニ左ノ要件ヲ要ス

一、品行端正ナル者

一、身體強健ナル者

第八條 本科ノ新募生徒ハ初メ三箇月以内假ニ入學セシメ其資生品行ヲ審察シ適當ト認ムルモ

ノニ限リ本入學ヲ許スヘシ但假入學ノ生徒ニハ學資ヲ補給セシ

第九條 速成科ニ入ルヘキ生徒ハ左ノ各號ニ適合シ第二條第二項ニ掲クル志望ノ工業ニ三箇年

以上從事シタル者タルヘシ

一、年齢二十年以上滿三十年以下ノ男子ニシテ徵兵現役ノ義務ナキモノニ限ル

一、品行端正身體強健ノ者

一、尋常小學三年級卒業以上ノ讀書算術ヲナシ得ル者

第十條 速成科ニ入ルヘキ生徒ハ地方長官ノ薦擧シタルモノニ就キ學校長之ヲ撰拔ス

第十二條 本所ハ入學試験料及授業料ヲ徵收セス

第十三條 速成所生徒ハ制服制帽ヲ着用スルヲ要セス

○工業教員タルニ適當スヘキ者ノ認定

文部省告示第七號 (二十七年九月十一日)

明治二十七年文部省令第二十號徒弟學校規程第十條ニ依リ工業教員タルニ適當ナリト認ムルモ

ノ左ノ如シ

附 録

- 一、工業教員養成所卒業生
- 二、東京工業學校又ハ元東京職工學校卒業生
- 三、尋常師範學校手工科教員免許狀ヲ有スル者
- 四、東京美術學校卒業生
- 五、帝國大學工科大學又ハ元工部大學校卒業生
- 六、其他文部大臣ニ於テ工業教員タルノ認可ヲ與ヘタル者

◎

○簡易農學校規程

文部省令第十九號(二十七年七月二十五日)

簡易農學校規程ヲ定ムルコト左ノ如シ

簡易農學校規程

- 第一條 簡易ナル方法ニ依リ農事教育ヲ施サントスル者ハ此ノ規程ニヨルヘシ
- 第二條 簡易農學校ノ學科ハ算術、物理、化學、博物ノ大要、耕種、園藝、肥料、土壤、排水、灌溉、害虫、養畜、農産製造、氣象、農業工事、農業經濟ノ類トシ地方ノ情況ニ依リ斟酌シ又ハ併合シテ教授スルヲ要ス又水産、森林、養蠶、獸醫ノ科目ヲ加フルコトヲ得
- 第三條 簡易農學校ハ農隙又ハ其ノ他便宜ノ時期ヲ選ミ之ヲ開設スルコトヲ得
- 第四條 簡易農學校ニ入學スル生徒ハ年齡十四年以上トス

第五條 簡易農學校ニ於テハ農業者又ハ農事ニ篤志ナル者ヲ以テ商議員トナシ其ノ學校ニ關スル事件ヲ商議セシムルコトヲ得

第六條 簡易農學校ニ於テハ授業料ヲ徵收スルト否トハ各地方ノ便宜タルヘシ

第七條 水産養蠶獸醫ヲ專修スル簡易學校ハ此ノ規程ニ準スヘシ

省令説明

一 簡易農學校ハ地方經濟ヲ以テ一所又ハ數所ヲ一府縣内ニ置キ又ハ郡或ハ町村組合ノ支費ヲ以テ區域ヲ限リ之ヲ置クモ俱ニ其ノ便宜ニ任ス而シテ其ノ設備ノ大小ニ從ヒ學課程度ニ高低ノ差アリ學年ニ長短ノ別アルコトヲ妨ケサルヘシ

一 簡易農學校ノ目的ハ農家ヲシテ從來演習セル耕種ノ外ニ科學的進步ノ利益ヲ知ラシムルニ在リ故ニ務メテ農家子弟ノ爲ニ入り易キノ門ヲ開キ普通學校ニ於ケル一定ノ規則ヲ以テ檢束スルノ例ニ倣ハサルヘシ其ノ授業ハ成ルヘク身近ナル言語ニ由リ學術講義ヨリモ寧ろ談話ノ休ヲ用ウヘク其學科トハ併合簡括ナルヲ要シ分科ノ多キヲ要セス其授業時間ハ或ハ農隙ニ於テ數月又ハ數十日間之ヲ開キ或ハ夜間ニ之ヲ開クカ如キ務メテ農家ノ生計ヲ妨ケサル事ニ注意スヘシ

一 現ニ各地方ニ於テ設置スル農事講習所農談會ノ如キハ此レ亦農事進步ノ上ニ於テ重要ナル機關ニシテ農學校ト相依リ相助クヘキモノタリ今此規程ニヨリテ之ヲ農學校ノ組織トナスノ必要アルコトナシ何トナレハ彼此各々地方ノ情況ニ適スル者アルヘク其効用ニ於テ亦一ヲ取リ他ヲ廢スヘキニ非サレハナリ

附 錄

○東京工業學校規則抄(東京工業學校)

第三章 教科及學科課程

教科 本校ノ教科ヲ分テテ化學工藝部機械工藝部ノ二部トシ更ニ化學工藝部中染織工科窯業科應用化學科ノ三科ヲ置キ機械工藝部中機械科電氣工業科(電氣工業科ハ當分之ヲ缺ク)ノ二科ヲ置ク本校へ入學志望者ハ先ツ其一ヲ撰ミ入學後ハ直ニ其所撰ノ學科ニ就キ修學セシム凡ソ在學生徒ハ概ネ授業時間ノ一半ハ教場ニ於テ學科ヲ學修シ他ノ一半ハ工場ニ於テ實地操業スルモノトス

學級 化學工藝部及機械工藝部ノ學科課程ヲ三學級ニ分チ一學年ヲ以テ一學級ヲ終ルモノトス

教科書 本校ノ授業ニ於テ教科書ヲ要スルモノハ英語ノミニシテ他ノ學科ハ悉ク口授ニ係ルヲ以テ一定ノ教科書ナシト雖モ或ル學科ニ於テハ參考書ヲ備フルヲ便トスルモノナリ

第四章 入學及卒業

入學ノ期 入學ノ期ハ每學年ノ始メノ一回ニシテ入學試業ハ學年末日若クハ學年ノ初月本校ニ於テ之ヲ施行ス

入學者資格 入學セントスル者ハ左ノ各項ニ適合シ且學科試業ニ合格スルモノトス

一年齡十七年以上滿二十五年以下

一品行端正ナル者身體強健ナル者

一工業者ノ子弟又ハ將來工業ニ從事セントスル志望ノ鞏固ナル者

入學試驗學科目 入學試業ノ學科目左ノ如シ

一讀書 漢字交リ文 一作文 漢字交リ文

一算術 四則、分數、小數、比例、百分算、開平、開立

求積

一代數 諸定義、符號、最大公約數、最少公倍數、分數、比例、一元一次方程式、多元一次方程式及其問題、負數ノ解釋、不定不能ノ場合、

平面幾何 諸定義、一點ニ於ケル角、平行直線三角形、平行四邊形、軌跡、平面積

一圖畫 自在畫、鉛筆畫若クハ毛筆畫(器具及草花等ノ臨本模寫用器書平面幾何畫法及尋常投象法)

(圓筒圓錐等ノ複傾科迄)

一物理大意 一無機化學大意

一英語解譯 凡ユニオン第四讀本ノ程度ニ依ル

無試驗入學者ノ資格 道廳府縣立尋常中學校舊高等中學校豫科及本校ニ於テ適當ト認メタル市

町村立又ハ私立尋常中學校卒業生ニシテ入學ニ必要ナル資格ヲ具ヘ卒業試業ニ於テ(別ニ卒業

業試業ヲ施サ、ル學校ニ於テハ最終ノ學年試業ニ於テ)左ノ成績ヲ得タルモノハ當該學校長

ノ證明ニ依リ特ニ入學試業ヲ須井ス入學ヲ許可スヘシ

一代數、一幾何、一圖畫、一物理、一化學定點三分ノ二以上

募集人員 每年募集人員ハ概テ九十名以內ニシテ大凡之ヲ二分シ其半數ヲ競争試驗ニ合格スル

附 錄

モノヨリ入學セシメ他ノ半數ヲ無試驗入學ノ資格ヲ有スル者ヨリ入學セシムヘシ
 合格者撰拔標準 競争試験ニ合格スル者及無試驗入學ノ資格ヲ有スル者各其募集人員ニ超過ス
 ルトキハ先ツ工業者ノ子弟ヲ撰拔シ尙募集人員ニ滿タサルトキハ入學試験ニ合格シタルモノ
 ニ於テ成績ノ優等ナルモノヨリ次第ニ入學セシメ無試驗入學ノ資格ヲ有スルモノニ於テハ左
 ノ學科目ヲ試験シ其成績ノ優等ナルモノヨリ次第ニ入學セシムヘシ
 一物理及化學 一數學 一英語

右試験ノ程度ハ尋常中學校學科程度ニ依リ東京居在ノ者ハ本校ニ於テ試験ヲ施行シ在地方ノ
 者ハ所在地方ノ尋常中學校ニ囑シ試験ヲ施行スルモノトス
 現業練習 本校生徒ハ主トシテ職工長タラントスルモノヲ養成スルニ在ルヲ以テ諸工場ノ業務
 ニ練熟スルハ頗ル必要ナルニ依リ卒業ノ後尙一箇年以上現業練習トシテ本校ノ監督ヲ受ケ製
 造所又ハ實業者ニ就キ職工ノ業ヲ操ラシムルモノトス但本文現業練習ニ從事セントスルモ製
 造所又ハ實業者ニ於テ使用スルモノナキハ學校長ノ承認ヲ經テ一時他ノ業務ニ從事スルコト
 ヲ得

特待生 生徒學力優等品行善良ニシテ他生徒ノ模範タルヘキモノハ特待生トナシ一學期若クハ
 數學期間ノ授業料ヲ免除ス又特待生ニシテ其資格ヲ失フモノアルトキハ直ニ特待生タルコト
 ヲ止メ其月ヨリ授業料ヲ徴収スヘシ
 專攻科生 生徒學力優等品行善良ナルモノハ卒業ノ後其志願ニ依リ現業練習ニ代フルニ專攻
 科生トシテ本校工場ニ於テ尙其學科ヲ研究セシムルコトアルヘシ

第五章 學費

學費 實驗工場ニ於テ宿修ニ要スル諸般道具機械類并金屬木材藥品等ノ材料ハ貸付若クハ使
 用セシムルモ左ノ諸費ハ自辨スヘキ學費ノ概算トス

- 入學試驗料 (前略)金貳圓(後略)
- 入學手數料 無試驗入學者ハ手數料トシテ金壹圓(後略)
- 授業料 授業料ハ一學年金拾五圓ト定メ之ヲ二回ニ分納セシム(後略)
- 制帽制服 生徒ハ自費ヲ以テ本校制定ノ帽被服ヲ調製着用スヘシ(後略)
- 學費一箇年間ノ豫算 以上諸學費ノ外書籍圖引器械筆紙墨概ネ第一年ニ在テハ貳拾圓第二、三
 年ニ在テハ拾貳參圓ヲ要スヘシ又以上授業料其他ノ學費ニ加フルニ府下ニ下宿スルモノ、如
 キハ下宿料ヲ要スレハ此等ヲ合計スルトキハ年額凡ソ百圓ヲ要スヘシ

○東京美術學校規則抄(東京美術學校)

總則

第一條 本校ハ繪畫、彫刻、建築、美術工藝ノ諸科ヲ置キ各科專門ノ技術家及普通圖畫ノ教員タル
 ヘキモノヲ養成スル所トス

但シ建築科ハ當分之ヲ缺ク
 第二條 各科ノ修業年限ヲ四箇年トシ入學ノ初ニ於テ別ニ一箇年間豫備ノ課程ヲ履修セシム
 學年及休業規程

附錄

第四條 學年ハ九月十一日ニ始マリ七月十日ニ終ル

第五條 入學在學及退學規程

第七條 入學ノ期ハ每學年ノ始トス

但シ臨時入學ヲ許スコトアルヘシ

第八條 入學志願者ハ本校ニ於テ入學試験ヲ受クル者ト道廳府縣ノ特撰ニ係ル者トノ二種トス

第九條 入學者ハ年齡滿十六年以上滿二十五年以下トシ品行善良身體強健ニシテ本校ニ於テ入學試験ヲ受クヘキ者ハ左ニ掲クル課目ニ合格スルモノトス

但道廳府縣立尋常中學校及本校ニ於テ適當ト認メタル郡市町村立私立尋常中學校卒業以上ノモノハ該校長ノ證明ニ依リ(一)ヨリ(六)迄ノ課目ノ試験ヲ要セス

本校ニ於テ適當ト認メタル公私立技藝學校ノ卒業生ニシテ該校長ノ品行善良學術優等身體強健ト證認シタル者ハ相當ノ人員ヲ限リ試験ヲ須ヒス入學セシムルコトアルヘシ

入學試験科目

- (一) 讀書 和漢文
- (二) 作文 漢字交リ文
- (三) 數學 算學及平面幾何
- (四) 地理 日本及萬國地理大要
- (五) 歴史 日本及支那歴史大要

(六) 物理學及化學

大要

(七) 臨畫及新畫

流派及材料ヲ問ハス

(八) 彫刻模造及彫刻圖按

同上

但(七)(八)ノ課目ハ受験者ノ望ニ任セ孰レカ其一ヲ擇ハシムルモノトス

第十條 道廳府縣ノ特撰ニ係ル者ハ該廳ニ於テ美術上ニ望アリト認メ且入學試験課目中第一第二第三第四第五第六ノ課目ニ合格ノ證明ヲナシ且ツ第七又ハ第八ノ課目ニ相當スル製作物ヲ

本校ニ送致スルモノトス本校ニ於テ其製作物ヲ評定シ入學ヲ許否ス

第十一條 本校ニ於テ入學試験ヲ受クル者ハ試験料金壹圓ヲ本校收入官吏ニ納ムヘシ若シ自己ノ都合ニ由リ入學試験ヲ受ケサルモ既納ノ試験料ハ返付セサルモノトス第九條但書第二項ニ該當スル者ハ手数料トシテ試験料ノ半額ヲ納ムヘシ其手續ハ本文ニ準ス

第十六條 生徒ハ入學後一箇月以内ニ自費ヲ以テ本校制定ノ服帽ヲ調製着用スヘシ

第十八條 學業及品行殊ニ優等ナル生徒ヲ撰ヒ之ヲ特待生ト爲シ一學年間ノ授業料ヲ免除ス

第二十八條 研究科規程

第二十九條 各科卒業ノ生徒ニシテ猶其實技ヲ研究セント欲シ願出ツル者ハ適當ト認ムル者ニ限リ研究生タルヲ許ス

第三十條 研究生ノ在學期限ハ二箇年以内トス

第三十二條 研究生ハ各自ノ志望ニ依リ特ニ某教員ノ指導ヲ受クヘキモノトス

第三十二條 研究生ハ保證人ヲ要セス授業料ヲ徵收セス

第三十三條 研究生實技研究ノ爲メ旅行ヲ要スルトキハ旅費ヲ給與スルコトアルヘシ

撰科規程

第三十五條 各科中特ニ一課目若クハ數科目ヲ撰ヒ學修セント欲シ入學ヲ願出ツル者ハ年齡滿十七年以上ニシテ當該教員ニ於テ試驗シ教員會議ヲ以テ所撰ノ課目ヲ學修スルニ堪ユルト認ムル者ニ限リ各級正科生ニ缺員アルトキハ撰科生トシテ入學ヲ許スコトアルヘシ
但美術實技ノ外ハ之ヲ撰フコトヲ得ス

第三十六條 本校生徒ニシテ美術上ノ實技豫備ノ課程卒業以上ノ程度ヲ有スルモ身體羸弱等ニシテ所定ノ正科ヲ履修スルニ耐エサル者ハ願ニ依リ試驗ノ上撰科生ニ編入スルヲ許スコトアルヘシ

第三十八條 入學及授業料其他ノ規定ハ正科生ト同シク遵守スヘキモノトス

圖書講習科規程

第三十九條 道廳府縣立學校圖書教員ニシテ尙其技術又ハ圖書ニ關スル學科ヲ補修セント欲スル者ハ當該道廳府縣ノ紹介ニ依リ毎學年ノ初ニ於テ圖書講習生トシテ試驗ヲ用井ス入學セシムルコトアルヘシ

第四十條 圖書講習生在學ノ期限ヲ一箇年以上二箇年以内トス

第四十一條 圖書講習生ノ履修スヘキ課程ハ各自ノ志望ト學力ニ依リ當該教員會議ヲ以テ特ニ之ヲ定ム

第四十三條 圖書講習生ハ保證人ヲ要セス授業料ヲ徴收セス

授業料及其他ノ費用

第四十五條 授業料ハ一學年金拾圓トシ九月、十一月、二月、四月ノ初、定日ニ於テ本校收入官吏ニ納ムヘシ

但修業年限中疾病其他已ムヲ得サル事故等ニ由リ退學スルコトアルモ既納ノ授業料ハ返付セサルモノトス

第四十六條 教科用ノ圖書、繪畫彫刻美術工藝用ノ小道具及繪具、紙、筆等ハ總テ生徒ノ自辨トス

但實技上重要ノ器品等ハ本校ヨリ之ヲ貸付ス

◎

實業教育費國庫補助法ニ依リ補助ヲ受クル學校一覽(明治二十九年十二月三十一日現在)

府 縣	名	稱
東京府	八王子織染學校	
京都府	京都府簡易農學校	
京都府	京都市美術工藝學校	
京都府	京都市染織學校	
大坂府	金甌實業補習學校	
神奈川縣	橫濱商業補習學校	

附 錄

兵庫縣	進修農業補習學校
栃木縣	進修農業補習學校 栃木縣工業學校
愛知縣	愛知縣海東郡遠安工業補習學校 瀬戸陶器學校
山梨縣	金田農業補習學校
岐阜縣	多治見工業補習學校
長野縣	小縣蠶業學校 上伊那郡立簡易農學校
福島縣	本郷黨業徒弟學校
岩手縣	岩手縣東閉伊郡宮古町鍛ヶ崎町組合水産補習學校
山形縣	鶴岡染織學校 山形縣北村山郡簡易農學校
秋田縣	南置賜郡蠶業學校 秋田縣簡易農學校
福井縣	福井縣簡易農學校 福井縣絹織物組合立染織學校

石川縣	石川縣工業學校 石川縣江沼郡蠶絲業組合立簡易養蠶學校
富山縣	富山縣工藝學校 富山縣簡易農學校
鳥取縣	鳥取縣簡易農學校
岡山縣	上川實業補習學校
廣島縣	尾道簡易商業學校
山口縣	赤間關簡易商業學校 山口縣簡易農學校
高知縣	高知縣簡易學校 佐川實業補習學校
佐賀縣	高知縣介良郡外五ヶ村立實業補習學校 佐賀縣簡易農學校
熊本縣	有田徒弟學校 熊本縣簡易商業學校
鹿島縣	伊作男子實業補習學校 鹿兒島縣簡易商業學校

○徵兵令第十三條ニ依リ尋常中學校ノ學科程度ト同等以上ノモノト認メタル公立私立學校一覽(明治二十九年十二月卅一日現在)

附錄

廳府縣	名	稱	文部省 告示番號	年 月 日
北海道廳	北海道廳立函館商業學校		三	明治三十三年
	私立獨逸學協會學校		一	同
	私立成城學校 <small>幼年學科ヲ除ク</small>		一	同
東京府	東京府下私立水産傳習所		二	同
	京都府府立京都府醫學學校		一	同
	京都府府立京都府商業學校		三	同
	京都府京都市市立京都市書學校		六	同
	大坂府府立大坂醫學學校		六	同
大坂府	大坂府府立農學校		〇	同
	大坂府大坂市市立大坂商業學校		二	同
神奈川縣	神奈川縣橫濱市市立橫濱商業學校 <small>夜學科本則外十三ヶ町ヲ除ク</small>		四	同
兵庫縣	兵庫縣縣立神戸商業學校		一	同
	私立尋常大村中學校		八	同
長崎縣	猶興館		三	同
	長崎縣長崎市市立長崎商業學校		七	同
	新潟縣縣立新潟縣農學校		一	同

廳府縣	名	稱	文部省 告示番號	年 月 日
新潟縣	新潟縣町村學校組合立長岡尋常中學校		二	同
	新潟縣町村學校組合立中頸城尋常中學校		六	同
埼玉縣	私立埼玉和英學校本科		二	同
栃木縣	栃木縣縣立栃木縣尋常中學校農業專修科		三	同
愛知縣	愛知縣縣立愛知醫學學校		五	同
	愛知縣名古屋市市立名古屋商業學校		〇	同
靜岡縣	靜岡縣町村學校組合立濱松尋常中學校		三	同
滋賀縣	滋賀縣縣立滋賀縣商業學校		七	同
宮城縣	宮城縣縣立宮城農學校		七	同
岩手縣	岩手縣縣立岩手獸醫學學校		五	同
山形縣	山形縣縣立山形縣尋常中學校農業專修科		七	同
秋田縣	秋田縣縣立秋田縣尋常中學校農業專修科		一	同
石川縣	石川縣縣立石川縣工業學校		四	同
	石川縣縣立石川縣農學校		九	同
富山縣	私立大谷尋常中學校		六	同
	富山縣立工藝學校本科		二	同
鳥取縣	鳥取縣縣立農學校		四	同
	鳥取縣縣立農學校獸醫科		七	同

山口縣	山口縣立山口農學校 <small>獸醫學科ヲ</small>	二
山口縣	山口縣赤間關市立赤間關商業學校	一
大分縣	大分縣立大分縣農學校 <small>撰科ヲ</small>	一
佐賀縣	佐賀縣町村學校組合立東松浦實科中學校	三
熊本縣	私立濟々費	一
宮崎縣	宮崎縣尋常中學校農業專修科	一
栃木縣	栃木縣立工業學校 <small>別科ヲ</small>	四
石川縣	石川縣農學校獸醫學	一
愛知縣	愛知縣渥美郡豐橋町豐橋尋常中學時習館	二
北海道廳	北海道廳立函館尋常中學校商業專修科	三
靜岡縣	靜岡縣田方郡十九箇町村學校組合立山尋常中學校	四
青森縣	青森縣弘前市私立東興義塾中學部	一
福岡縣	福岡縣立福岡工業學校	一
東京府	東京府下私立慶應義塾 <small>普通科 高等科</small>	八

○文官任用令第二條第三ニ依リ尋常中學校ノ學科程度ト同等以上ト認メタル官立公立學校一覽（明治二十九年十二月三十一日現在）

- 一元官立東京大學豫備門
- 一元官立師範學校
- 一元官立駒場農學校別科
- 一元官立東京農林學校乙科、速成科、別科、簡易科
- 一元官立東京英語學校
- 一元官立外國語學校
- 一元官立東京職工學校但速成科及撰科ヲ除ク
- 一元官立司法省法學校豫科
- 一元官立陸軍幼年學校
- 一元府縣立師範學校高等師範學科但明治十四年八月文部省達師範學校教則大綱ニ依リタルモノ
- 一元府縣立中學校高等中學校但明治十四年七月文部省達中學校教則大綱ニ依リタルモノ
- 一元縣立石川縣專門學校但附屬初等中學校及法學科豫科ヲ除ク
- 一元北海道廳立函館商業學校但明治二十三年三月以後規則ニ依リタルモノ
- 一元府立東京商法講習所但明治十四年五月以後規則ニ依リタルモノ
- 一元縣立名古屋商業學校但明治二十二年八月以後規則ニ依リタルモノ
- 一元官立農科大學元豫科、乙科、元農學科乙科水產科
- 一元官立高等中學校豫科
- 一元官立高等商業學校

- 一 官立東京工業學校但撰科及附屬職工徒弟講習所ヲ除ク
- 一 官立札幌農學校但撰科ハ明治二十年三月以後ノ規則ニ依リタルモノ
- 一 官立學習院中等學科及元尋常中學校
- 一 府縣立尋常師範學校
- 一 府縣立醫學學校但明治十五年五月文部省達醫學校通則ニ依リタルモノ
- 一 府立大阪農學校農科及獸醫科
- 一 縣立宮城農學校及獸醫科
- 一 縣立石川縣農學校
- 一 縣立山口農學校但獸醫學科ヲ除ク
- 一 縣立滋賀縣商業學校但明治二十二年十月以後ノ規則ニ依リタルモノ
- 一 市立大阪商業學校本科
- 一 市立長崎商業學校本科
- 一 市立赤間關商業學校
- 一 橫濱市本町外十三箇町立橫濱商業學校
- 一 元新潟縣町村立高田中學校高等中學校但明治十四年文部省達中學校教則大綱ニ依リタルモノ
- 一 縣立兵庫縣神戸商業學校
- 一 元鳥取縣立鳥取縣農學校農學本科
- 一 京都府立京都商業學校本科

- 一 大分縣立大分縣農學校本科
- 一 元鳥取縣立鳥取縣農學校獸醫學科明治二十四年八月以後ノ規則ニ依リタルモノ
- 一 元青森縣立專門學校本科

明治三十年三月六日印刷
明治三十年三月十日發行



著者

矢

板

寬

著者

齋

藤東太郎

印刷者兼

八

尾新助

發行所

八

尾商店

發行所

八

尾書店

正價金六拾錢

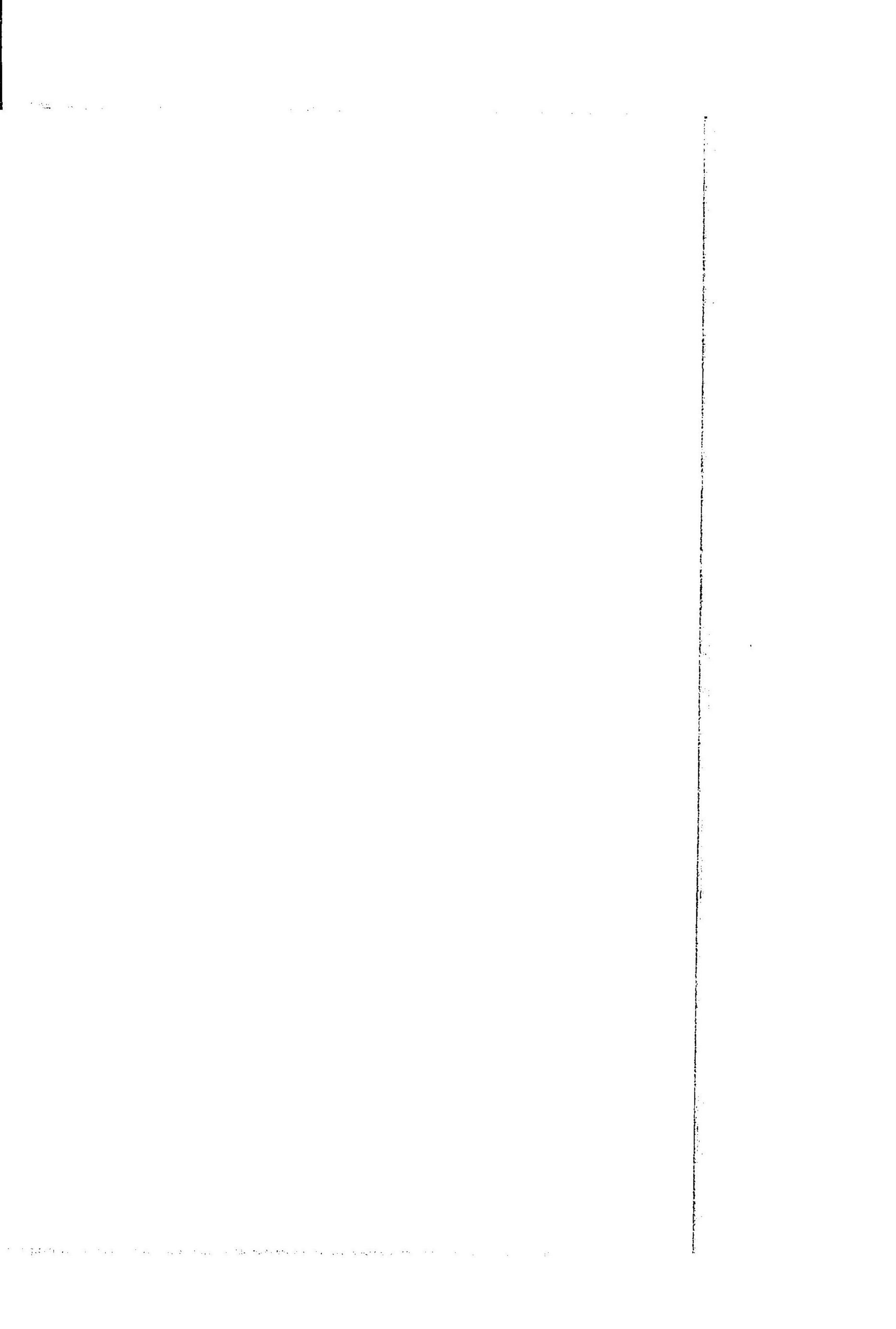
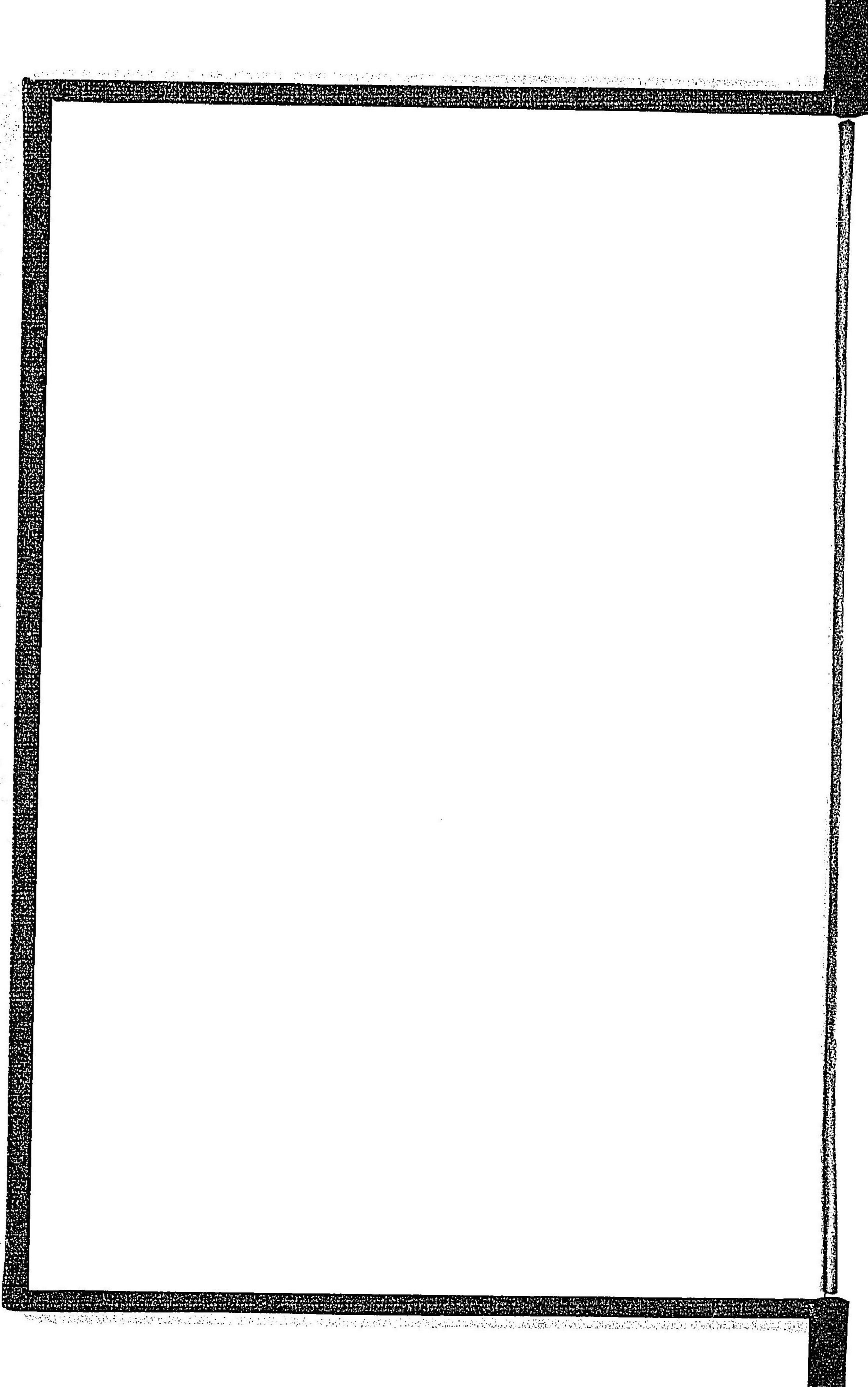
東京市麹町區飯田町六丁目二十二番地

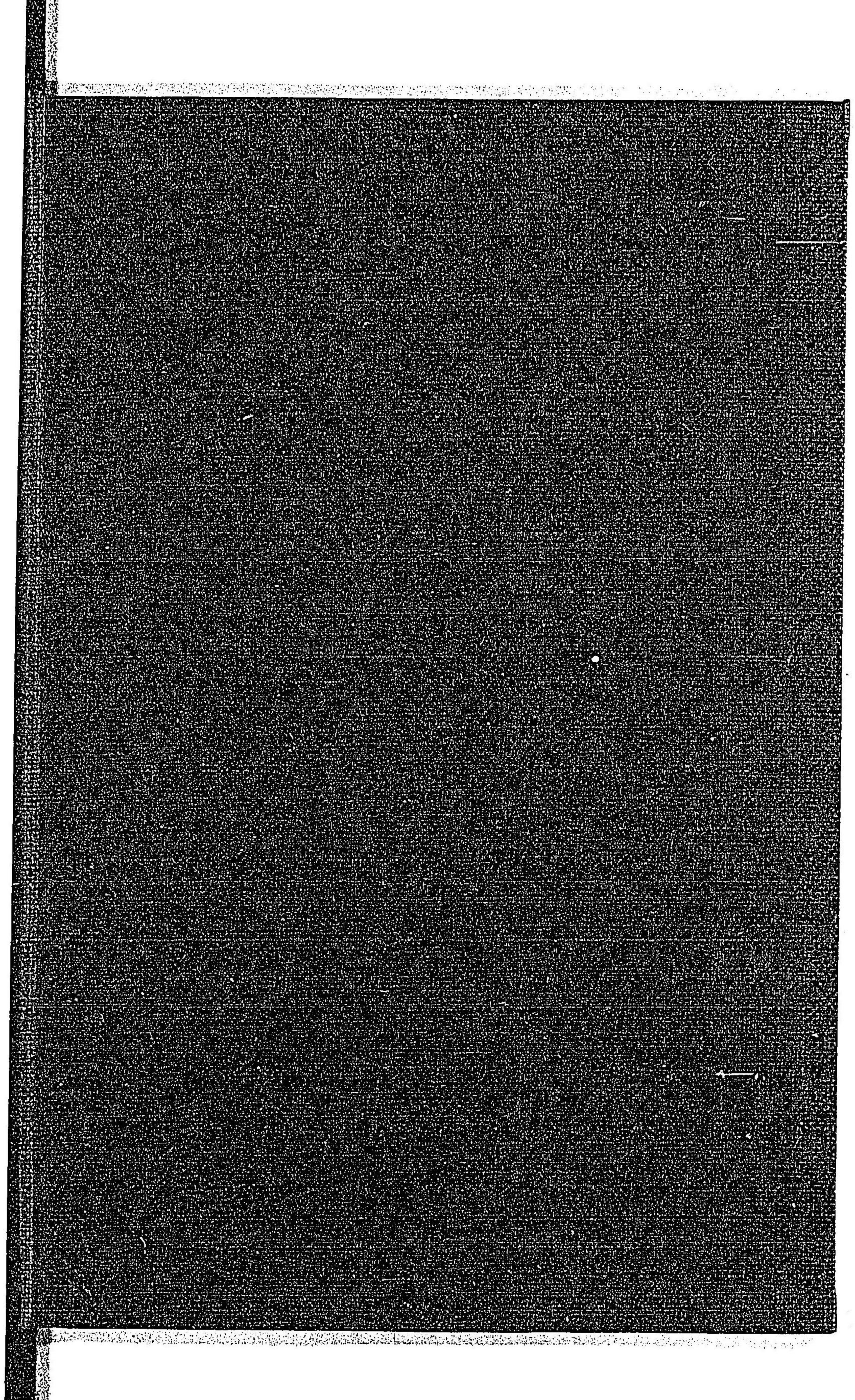
東京市麹町區飯田町六丁目二十二番地

東京市神田區錦町三丁目八番地

東京市京橋區銀座四丁目

東京市神田區表神保町





禁電子式複写

038577-000-3

CZ-613-023

教員法規

矢板 寛

斎藤 東太郎 / 著

M30

BCA-0214

