



特55
592

銅

内臓位置図

横川 震八



058408-000-6

特55-592

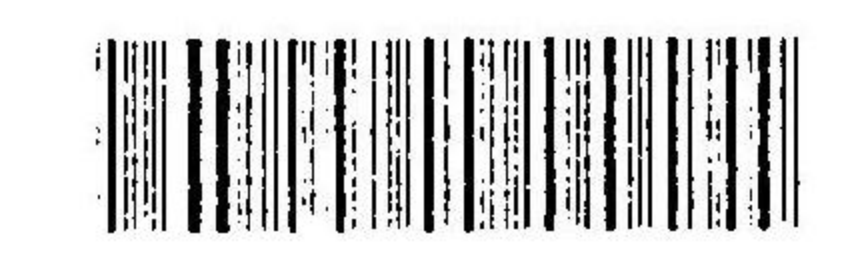
内臓位置図

豊田 脩達

横川 震八 / 編訳

M10

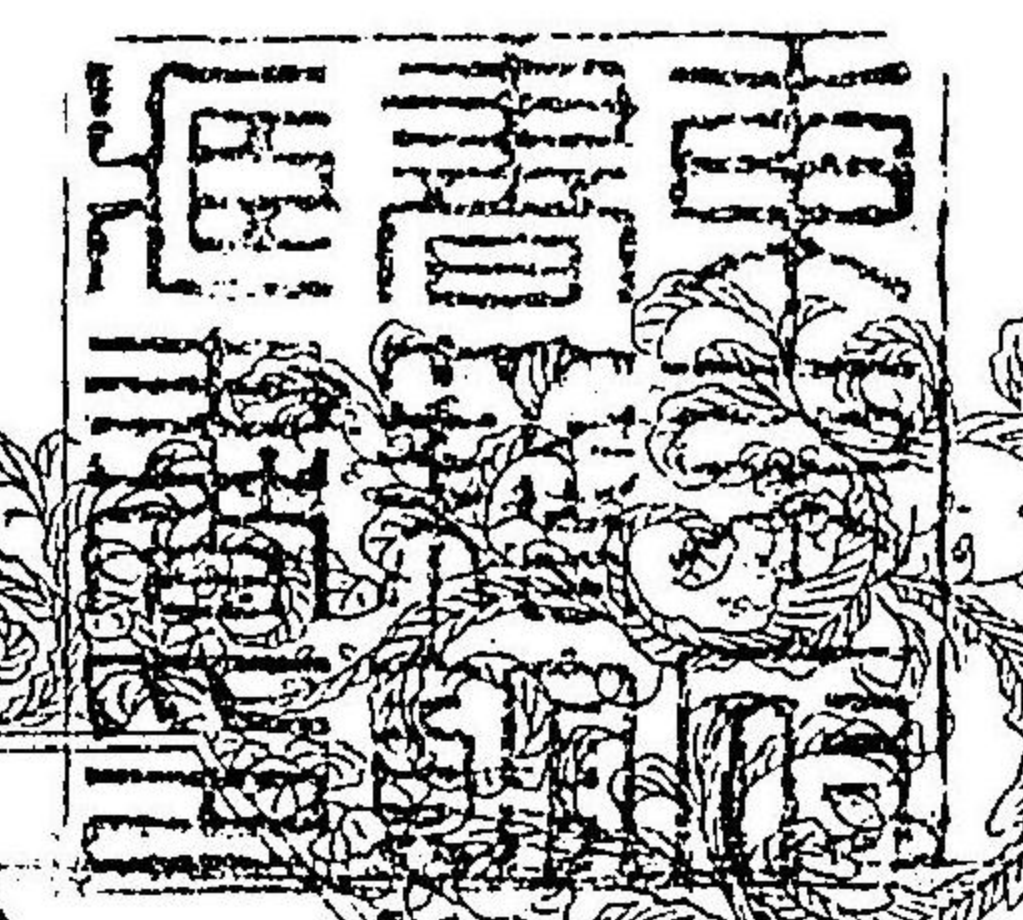
CBB-0707



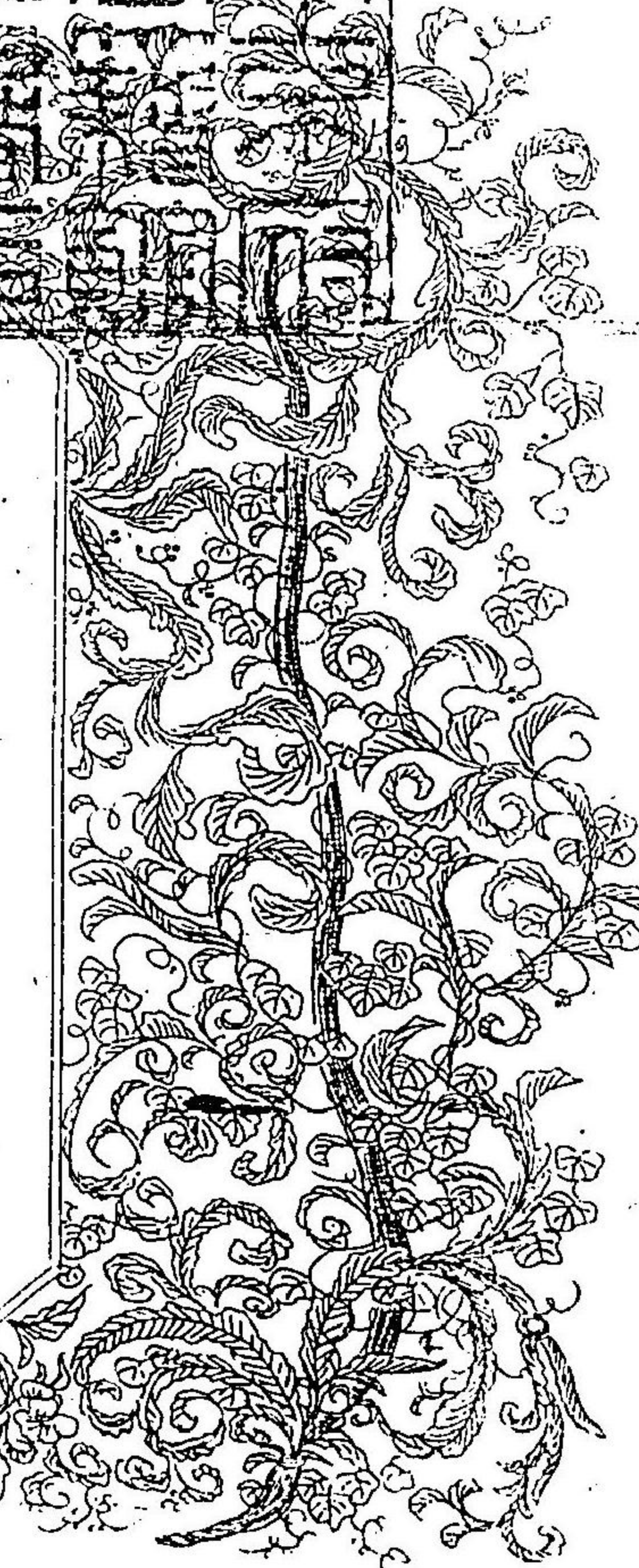
中央藏書



明治十年圖書局交付



皇田氏之精川氏
 亦保以此內體
 位貴國一著色
 官之真指有活
 政事而保以畫
 教亦之於功用
 部亦未肯有
 此心方面之保功
 其心學之若能
 善心相心之位置
 其作用乃健全
 音之病性音性
 其之耳及創取
 其及心之體
 其如鏡將身
 其術之好後
 其亦此而亦為
 其學苟為人



立

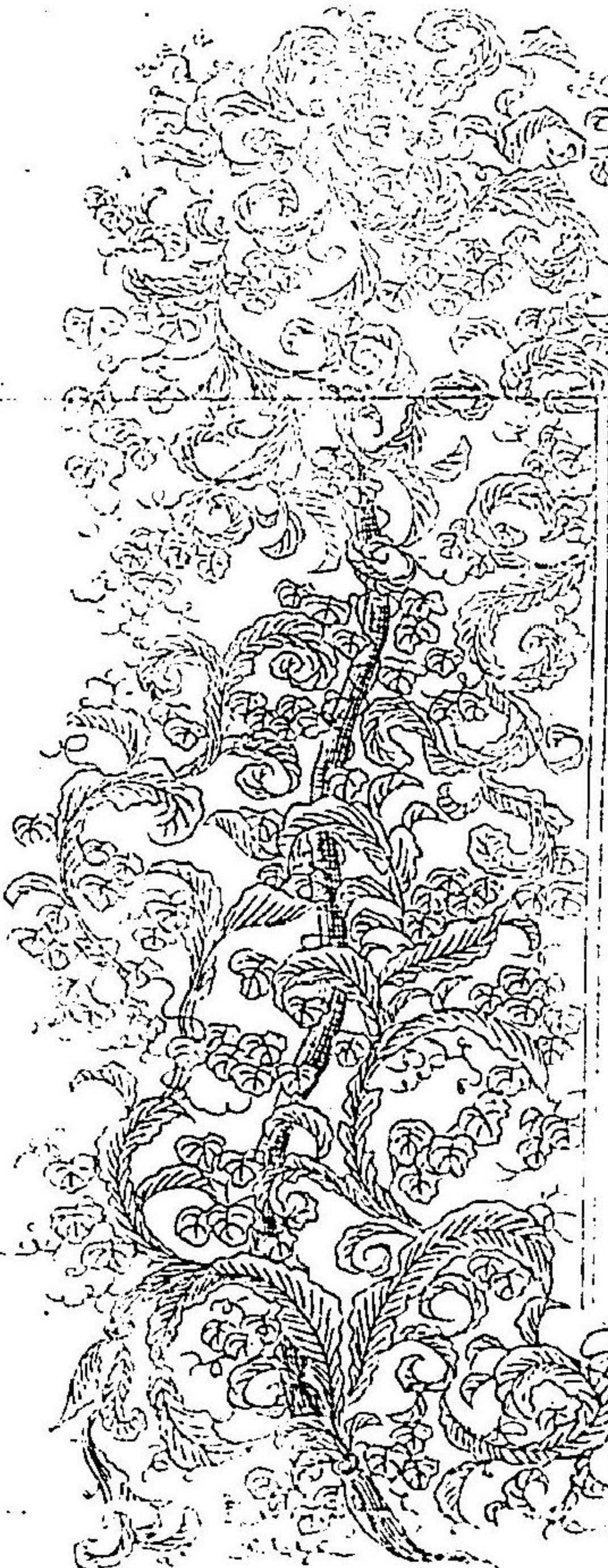
置

圖

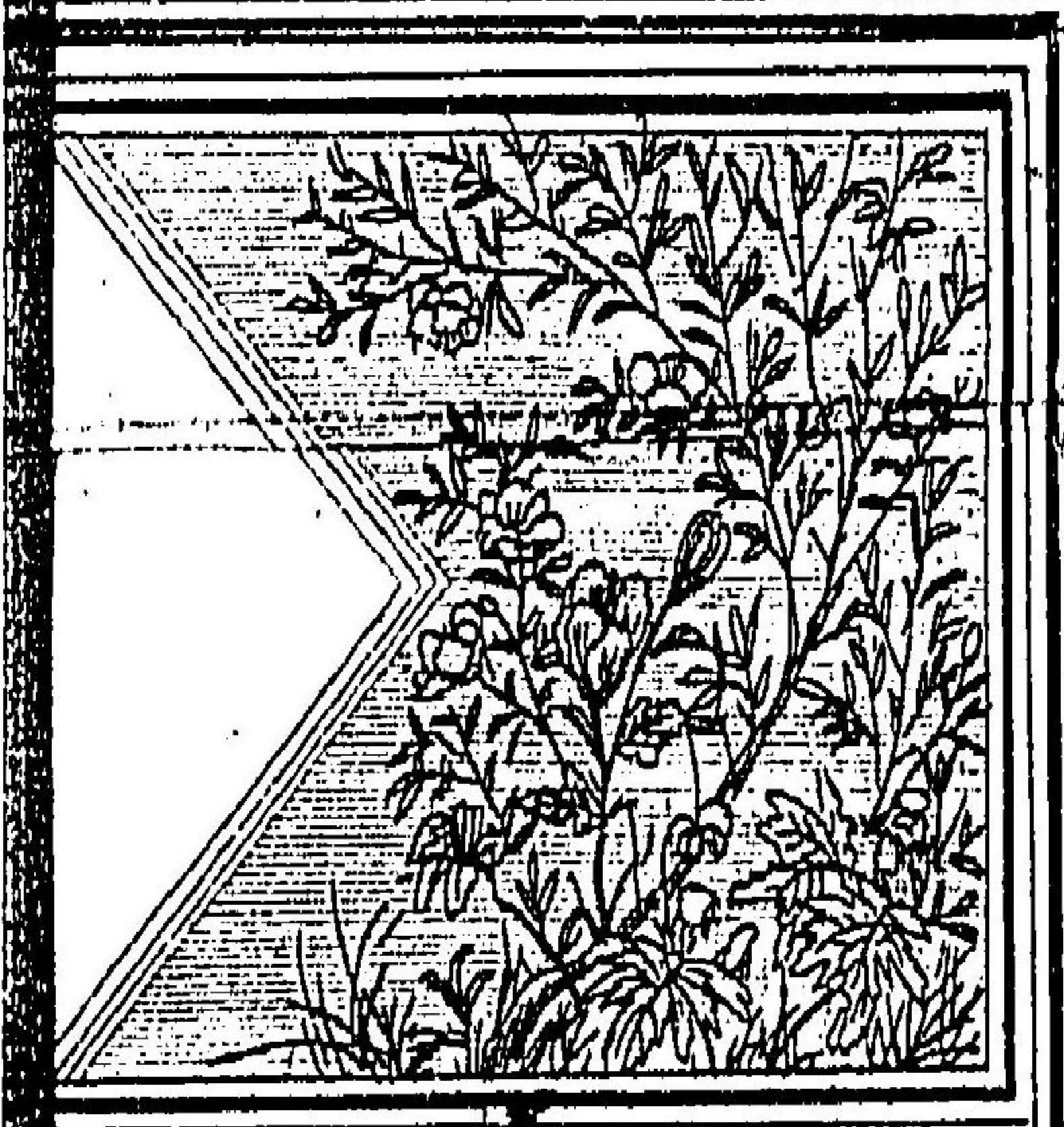
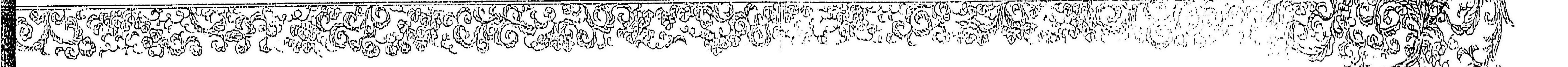
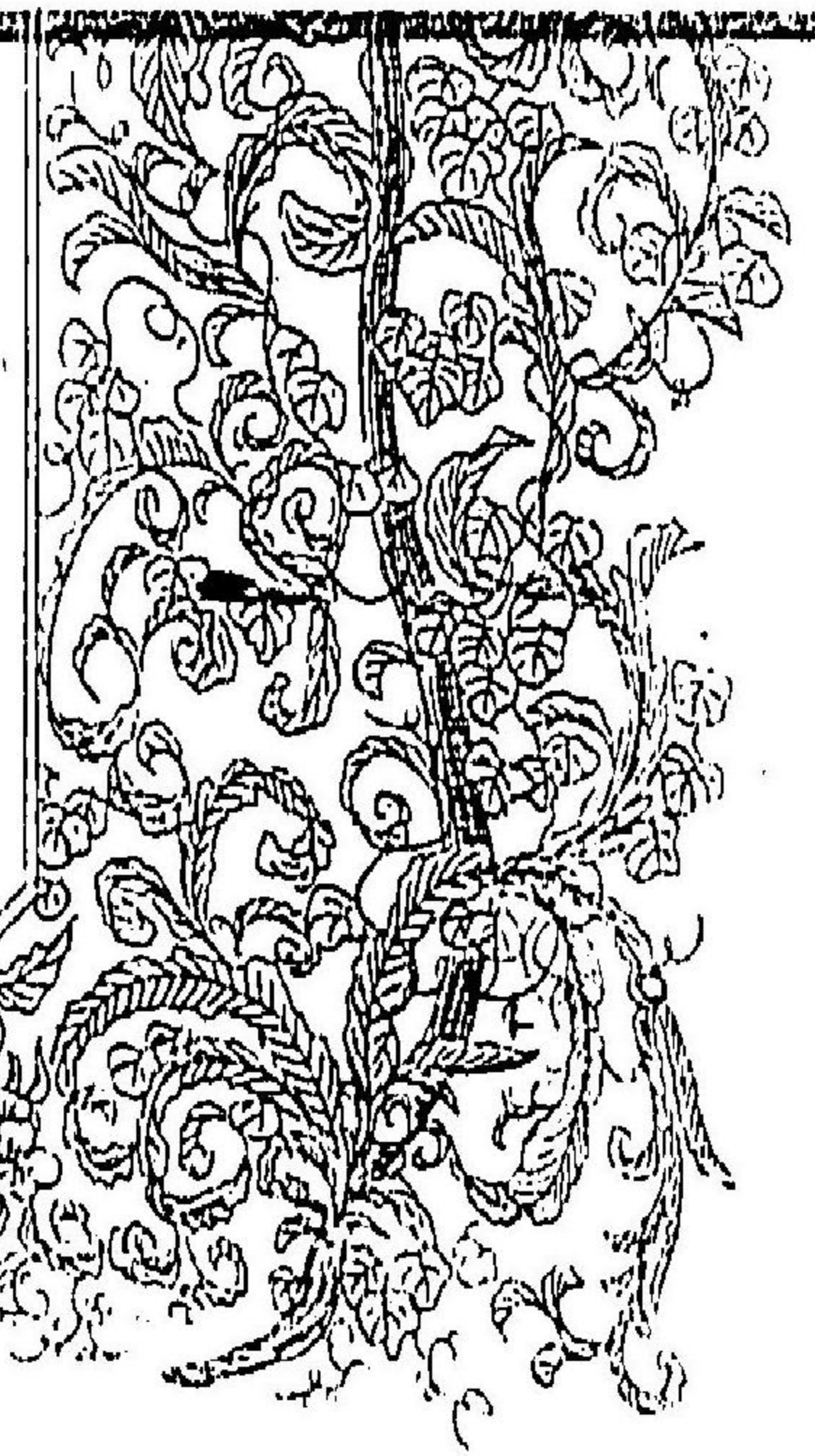
受身及創服
及及心家之膝
如鏡持身
其術之好後
在平此るふ物
醫學苟為人
自習後者暗
此學子知事
體行如向可謂
有之由深況
善道學得
一白ふ方欠之
國乃一氏之著
方今之猶身
世の事也
此身也
此信十の
月
信之山年

關

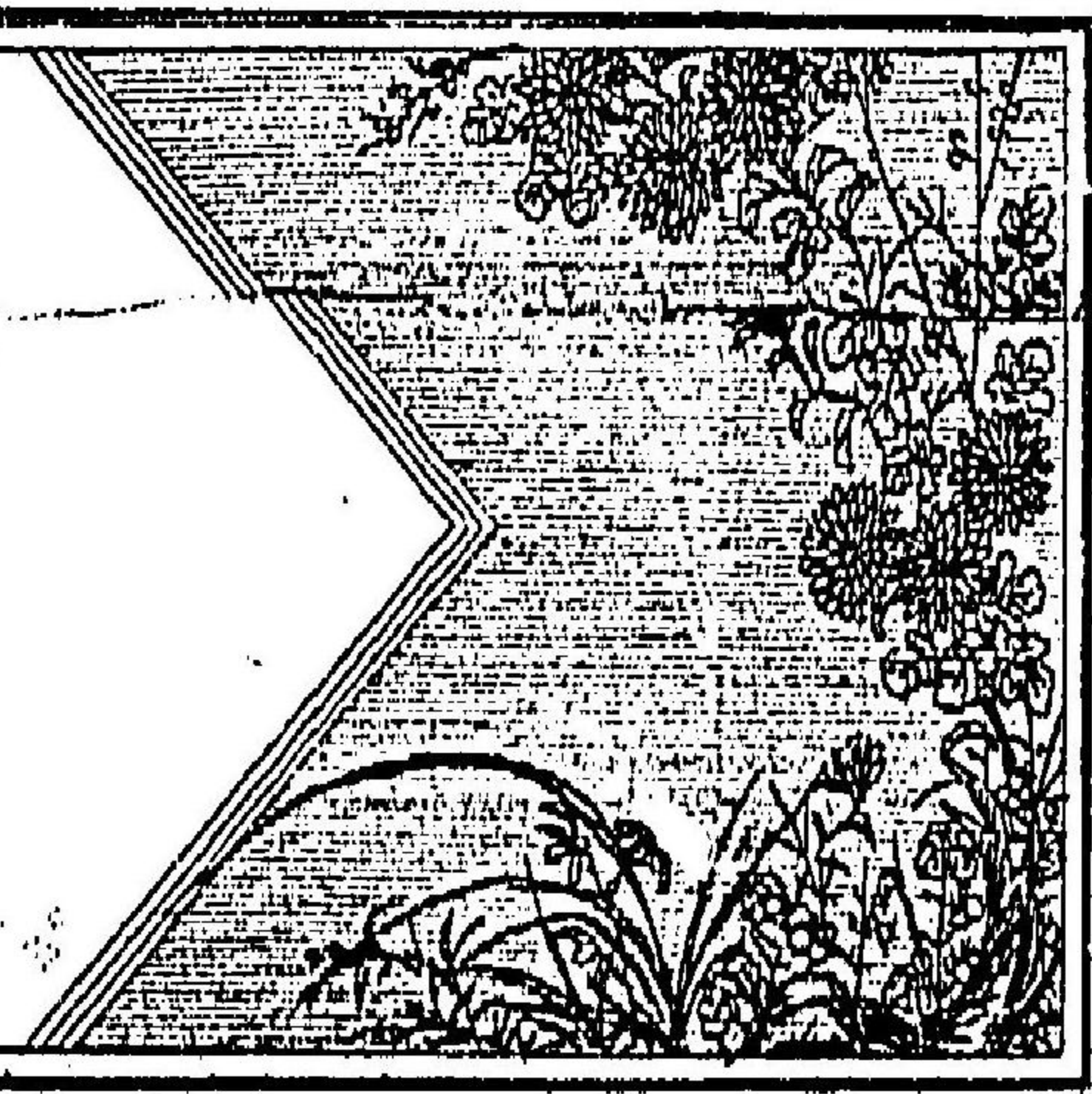
關



之精川氏
 此内騰
 一著色
 指有活
 如海心畫
 於功用
 未骨有
 之海坊
 之若能
 之之佳置
 乃健全
 物性香怪
 及則取
 家之之
 既將身
 好後
 可示
 可為人
 後者情
 知



筋 面



鎖骨上部

鎖骨上部

肩胛骨内部

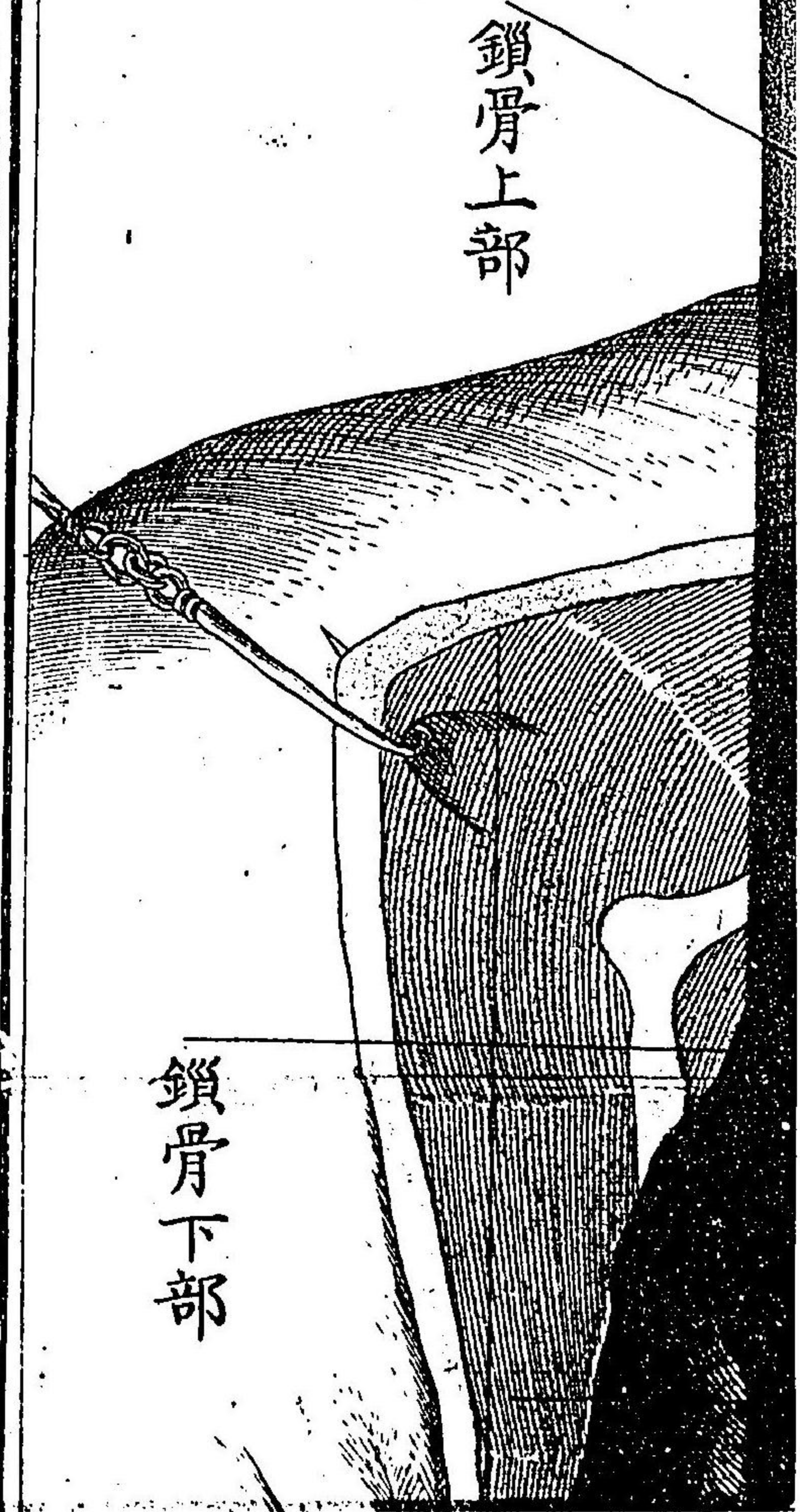
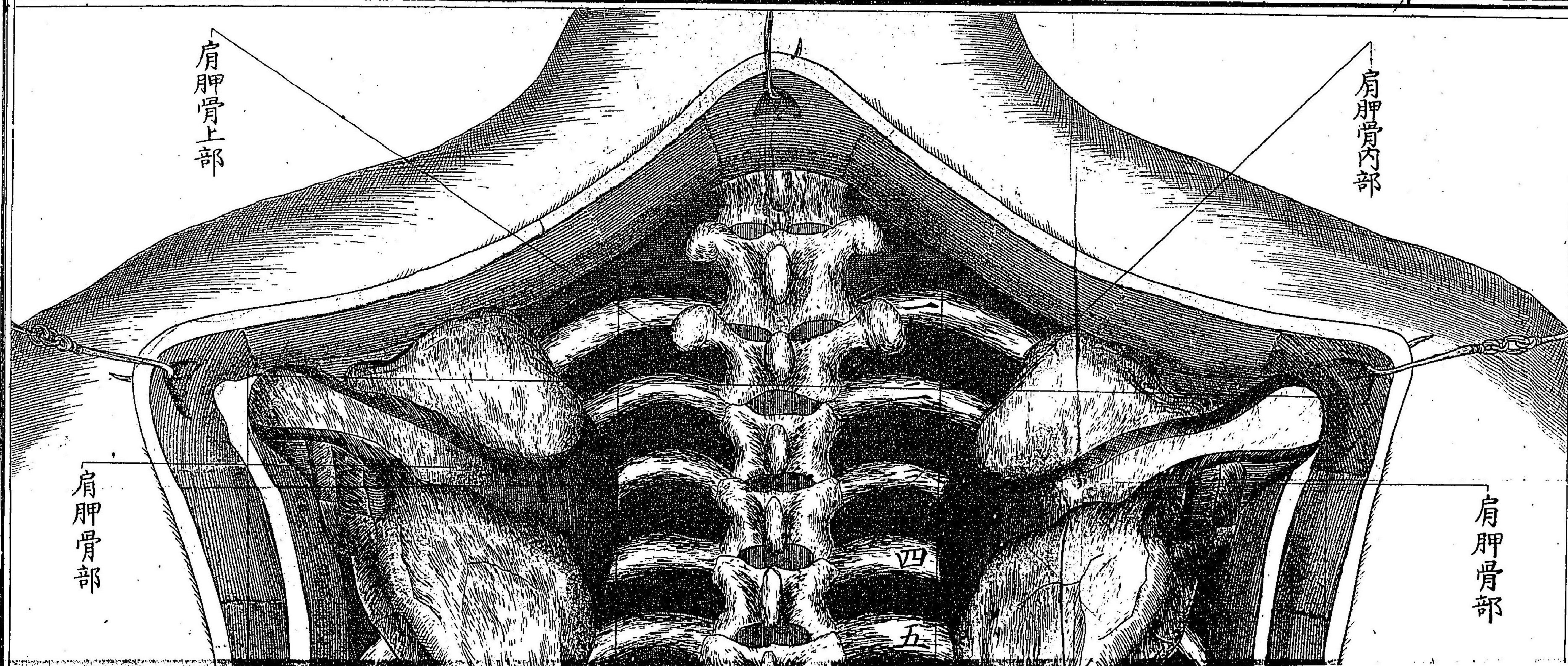
骨 鎖 骨 鎖

及創脈
 爲之隘
 旋將昇
 始後
 爲子物
 苟爲人
 後者暗
 知五子
 以向可謂
 不似況
 是得之
 心可欠之
 氏之若
 通身身
 此
 此
 此

關
 關

此
 此

後 面



骨下部

乳房部

乳房下部

上腹部

腰部

骨下部

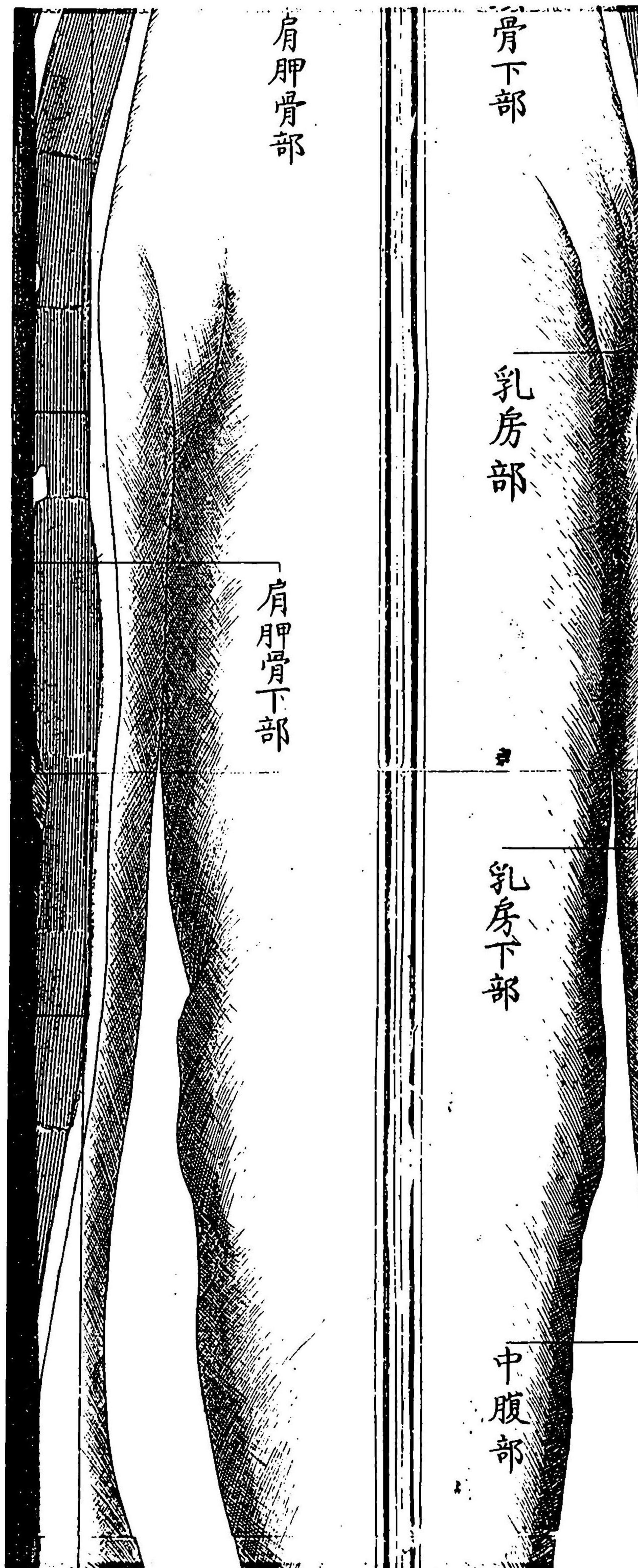
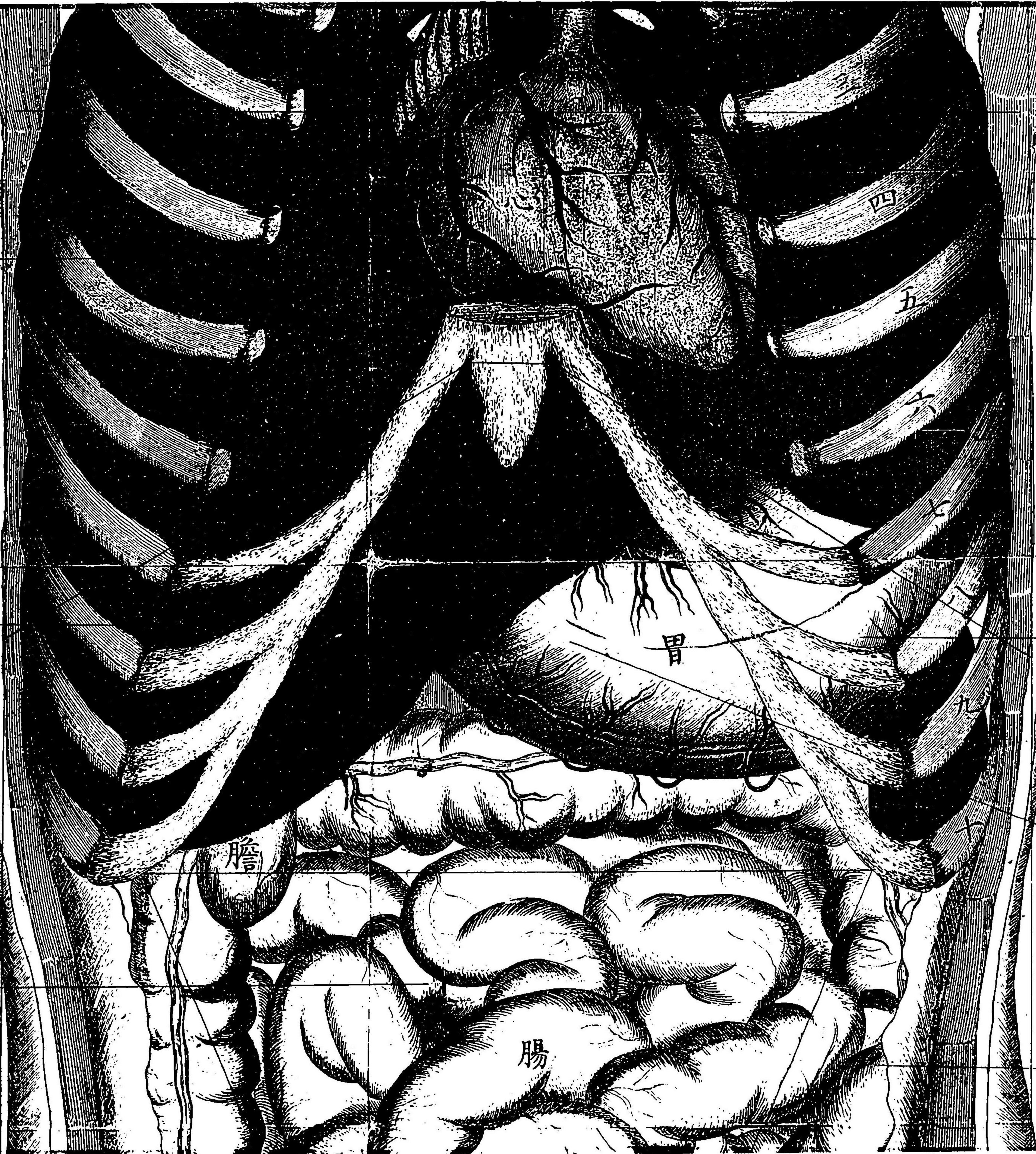
乳房部

乳房下部

中腹部

肩胛骨部

肩胛骨下部



骨下部

乳房部

乳房下部

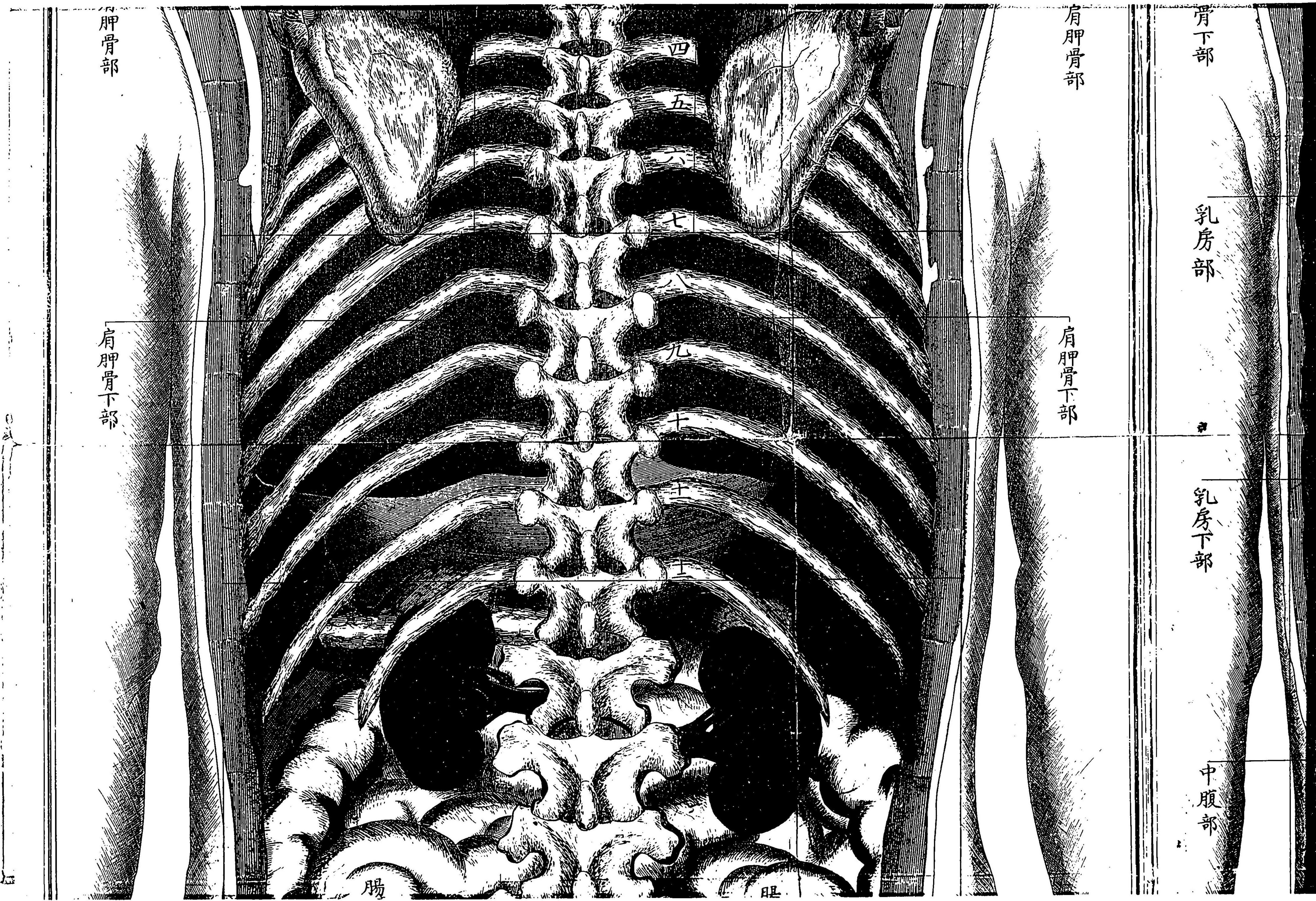
中腹部

肩胛骨部

肩胛骨下部

胛骨部

肩胛骨下部



四

五

六

七

九

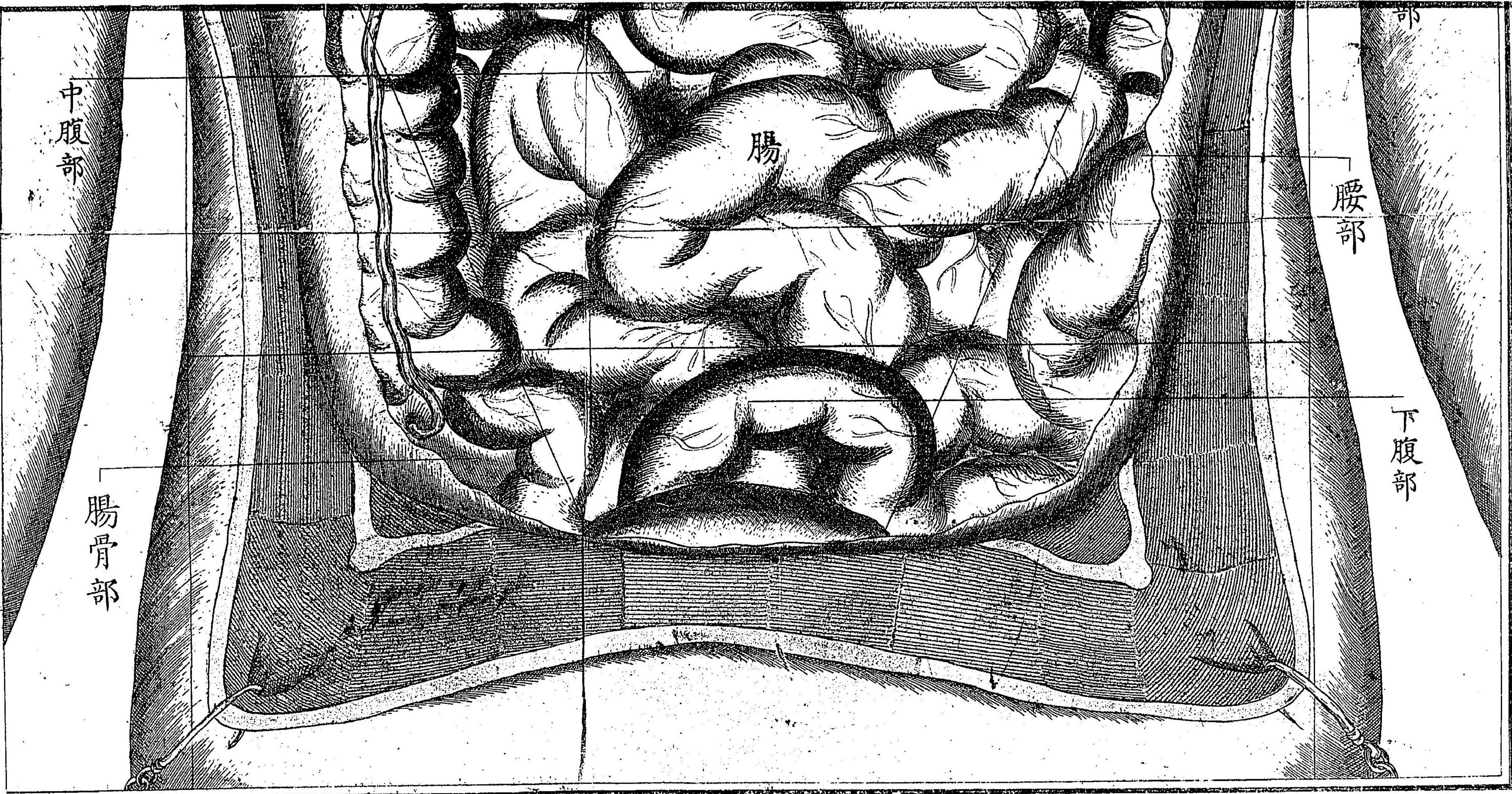
十

十

十

腸

胆



備中河田吉茂謹作

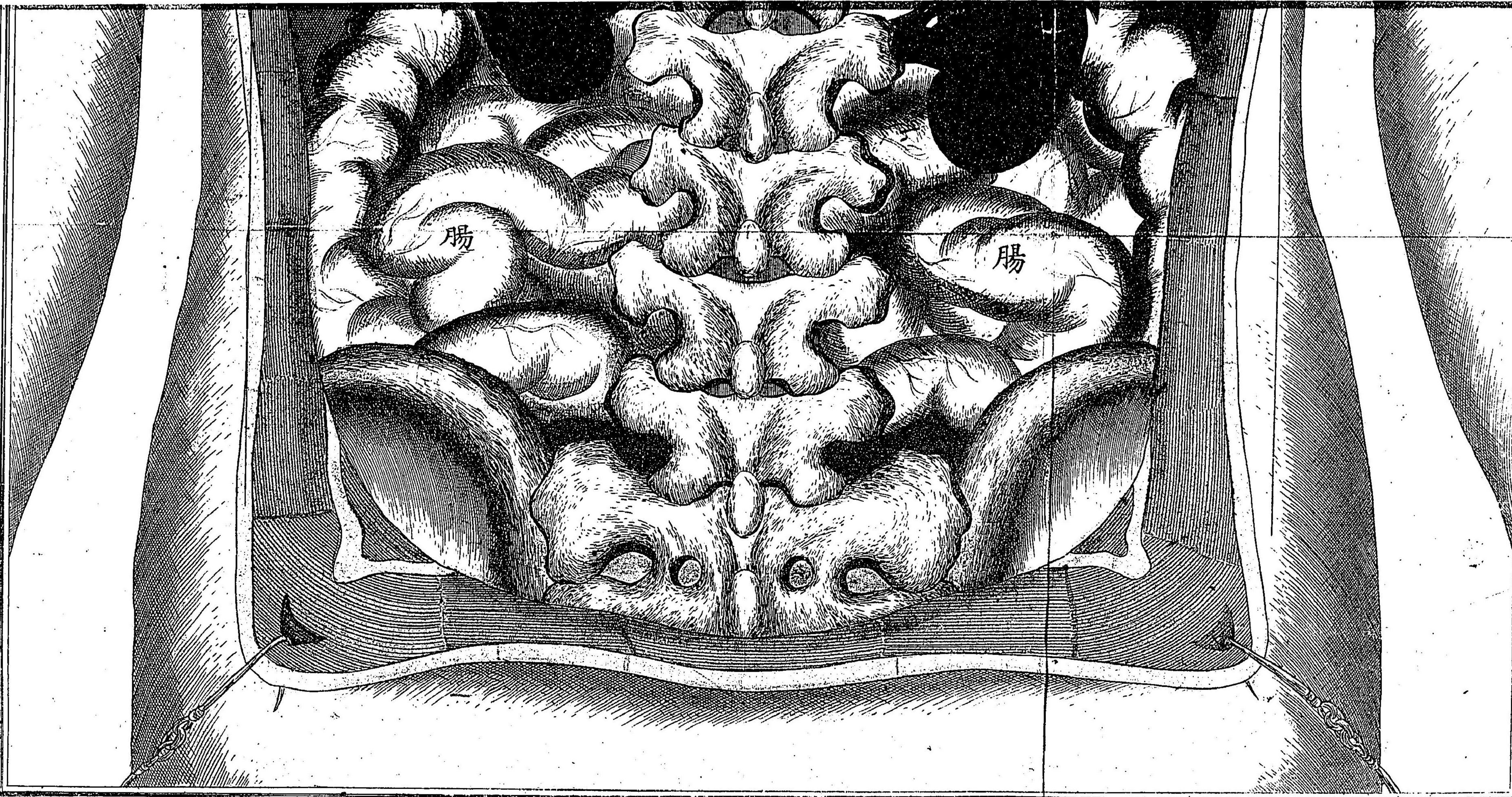
例言

定價拾錢

一方今泰西學ノ進步
 日ニ開ケ月ニ盛ニ
 ノ舶輸スル處ノ諸
 書頗ル多シ殊ニ晚
 近醫家發明ノ聽打
 ノ二學ハ疾病ヲ診
 斷スルノ緊要ナリ其
 精粹ヲ知ラント欲
 セハ先内臟ノ位置
 ヲ熟知シ健全音ト
 病性音トヲ耳官ニ
 練熟スベシ獨リ醫
 術ノミナラス人身
 究理學ヲ以テ小學
 ノ一課トスレハ各
 人ニ於テモ我が一
 身ノ官能ト位置ヲ
 知ズンバ有ベカラ
 ズ然ニ專ラ書ヲ究
 ムルハ圖ヲ以テ傍
 ラ其大概ヲ見ルニ
 如クハナシ乃此圖
 ヲ作り聊カ初學ニ
 便セント欲スル所
 以ナリ大方ノ君子
 請フ之ヲ亮セヨ
 一 此書ハ西洋紀元千
 八百七十四年米國
 紐育府醫博士ル

中腹部

腸骨部



龍玉堂松雲銅刻圖

ヲ作り聊カ初學ニ
便セント欲スル所
以ナリ大方ノ君子
請フ之ヲ亮セヨ

一此書ハ西洋紀元千
八百七十四年米國
紐育府醫博士ル
ミス氏著ス處ノ理
學診斷書及ヒ他ノ
諸書ヲ學友橫川氏
ト共ニ纂輯スル者
ナリ

此圖中ニ載スル所
ノ線ハ聽打ニ診ニ
緊要ナル部ヲ標示
ス其音響ノ區別ノ
如キハ理學診斷書
及ヒ診法要略等ニ
回テ熟知スベシ

明治十年 三月
豐田脩達誌

明治十年 三月廿一日 御屆
同 年四月十五日 刻成

石川縣 士族
翻譯者 豐田脩達
筆寫者 上京第十七區仲之町三番地寄留
兵庫縣 平民
基譯者 橫川震八
播磨國加古郡第六區小區東元村

京都府 平民
出版人 若林茂助
京第卅一區晴明町十六番地
京都府 御池下ル 九家善 吉
東京府 馬場町三丁目 鳥村利 助
全日本橋通三丁目 九家善 八
大阪府 浪速區 松村九兵衛
念心齋橋筋廣町 淺井吉兵衛

