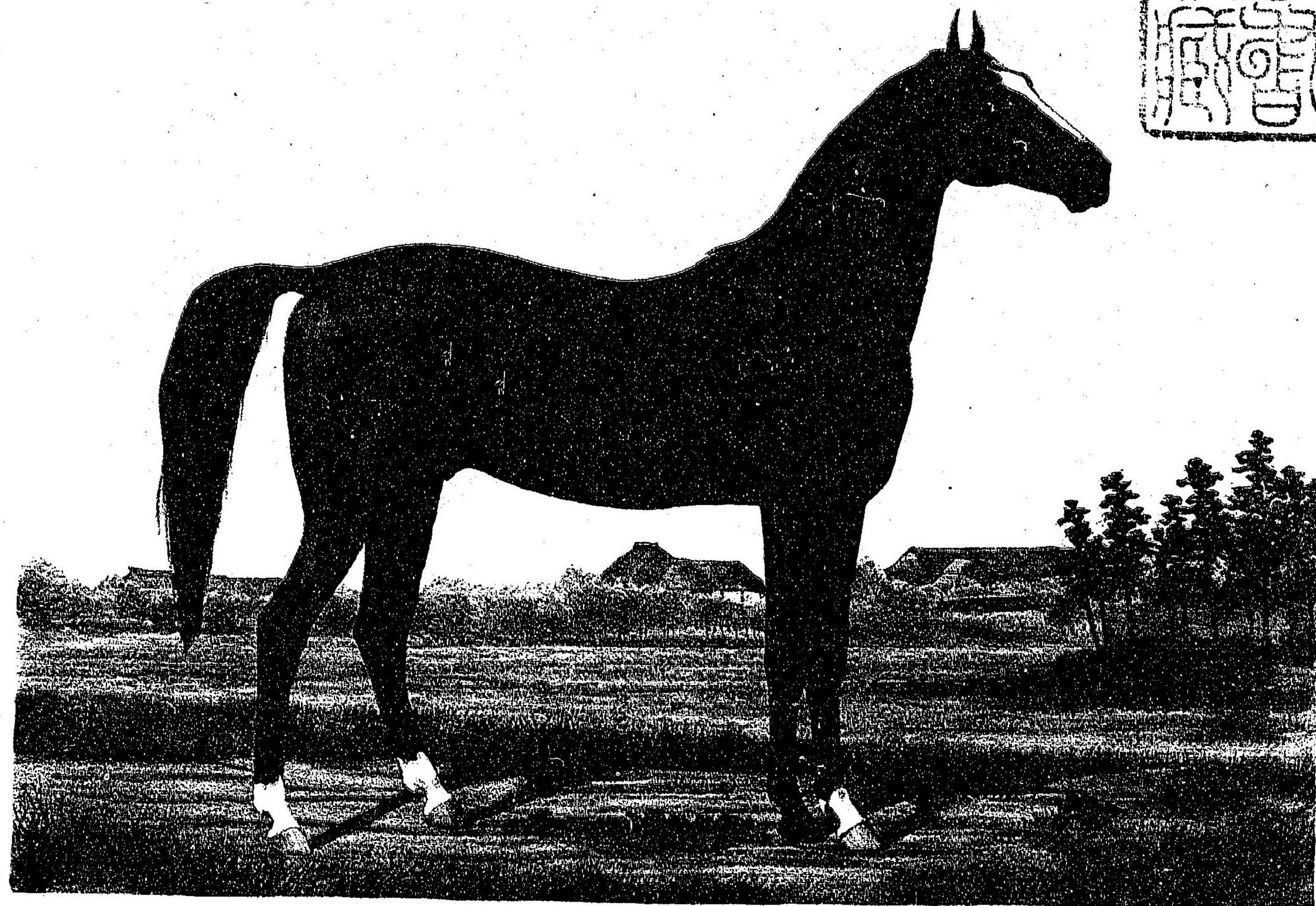
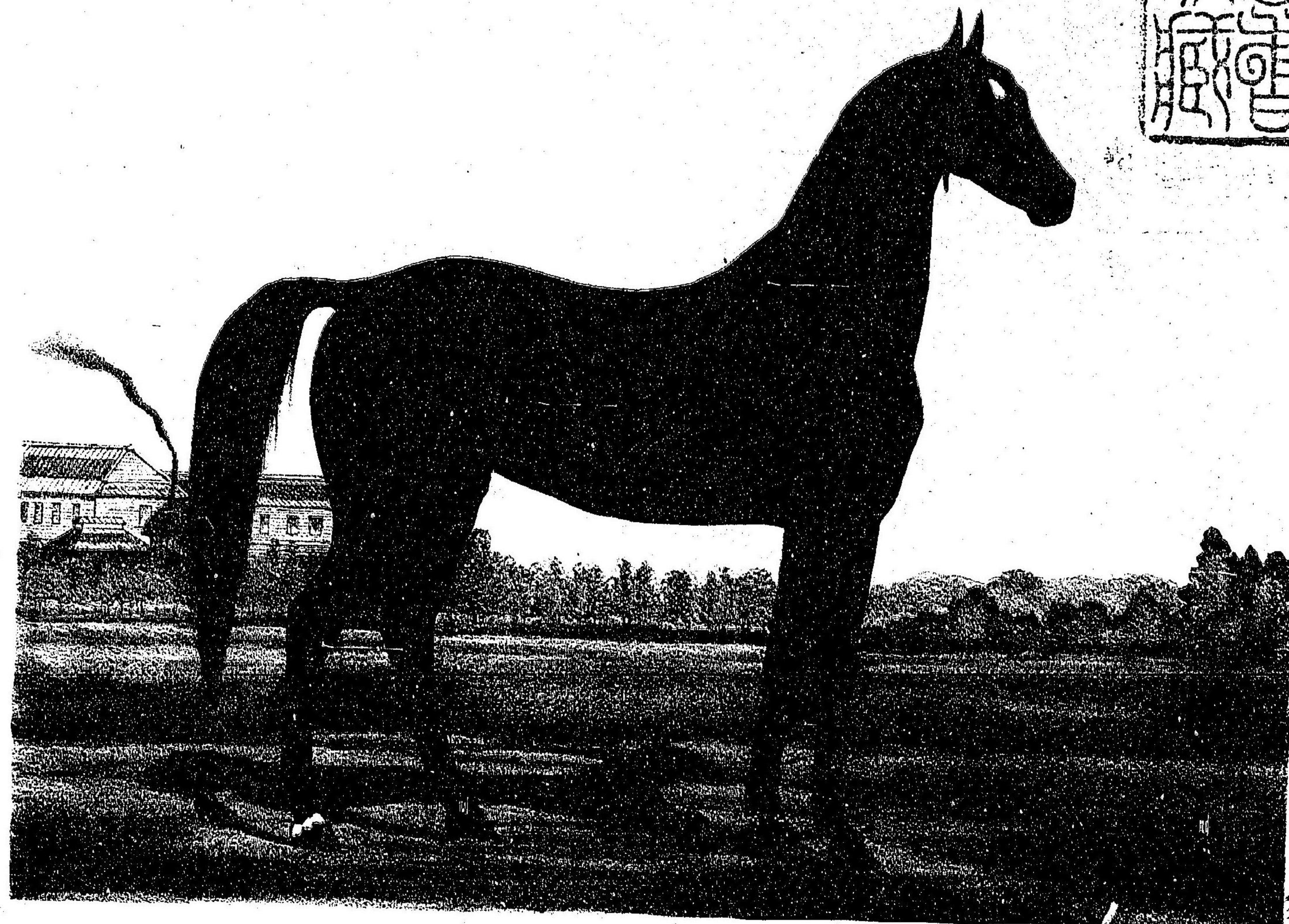


東洋
馬産
會社
印



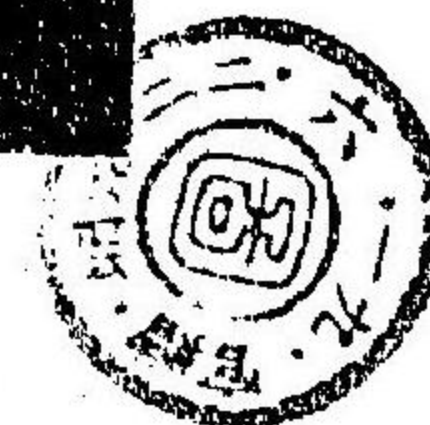
マニラホリカ國水年七十七百八千 生年四十七百八千 十四尺五寸 白三脚型類毛鹿 用兼 ントスラ名馬
亦百八千金米價 歳三 入輸年十治明 一ロアフーニンへ母 クルオフーノ父 米賺リヨスータンイウマゼ州

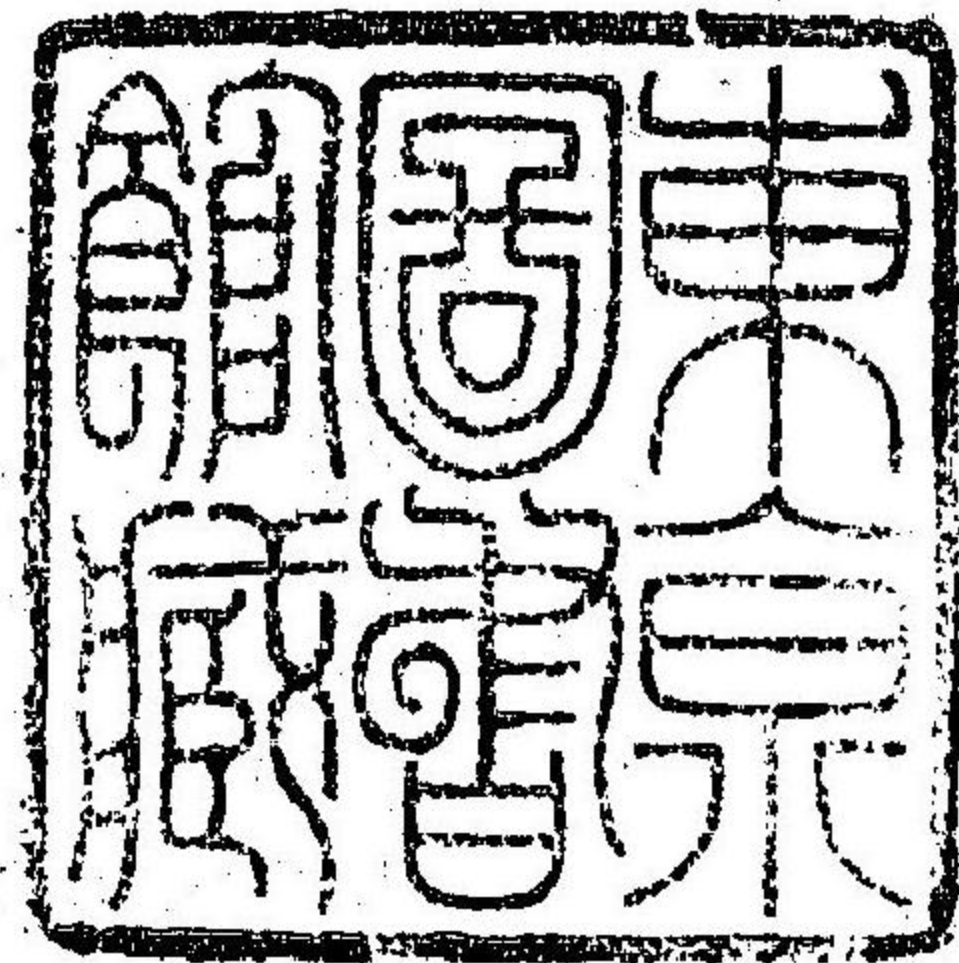
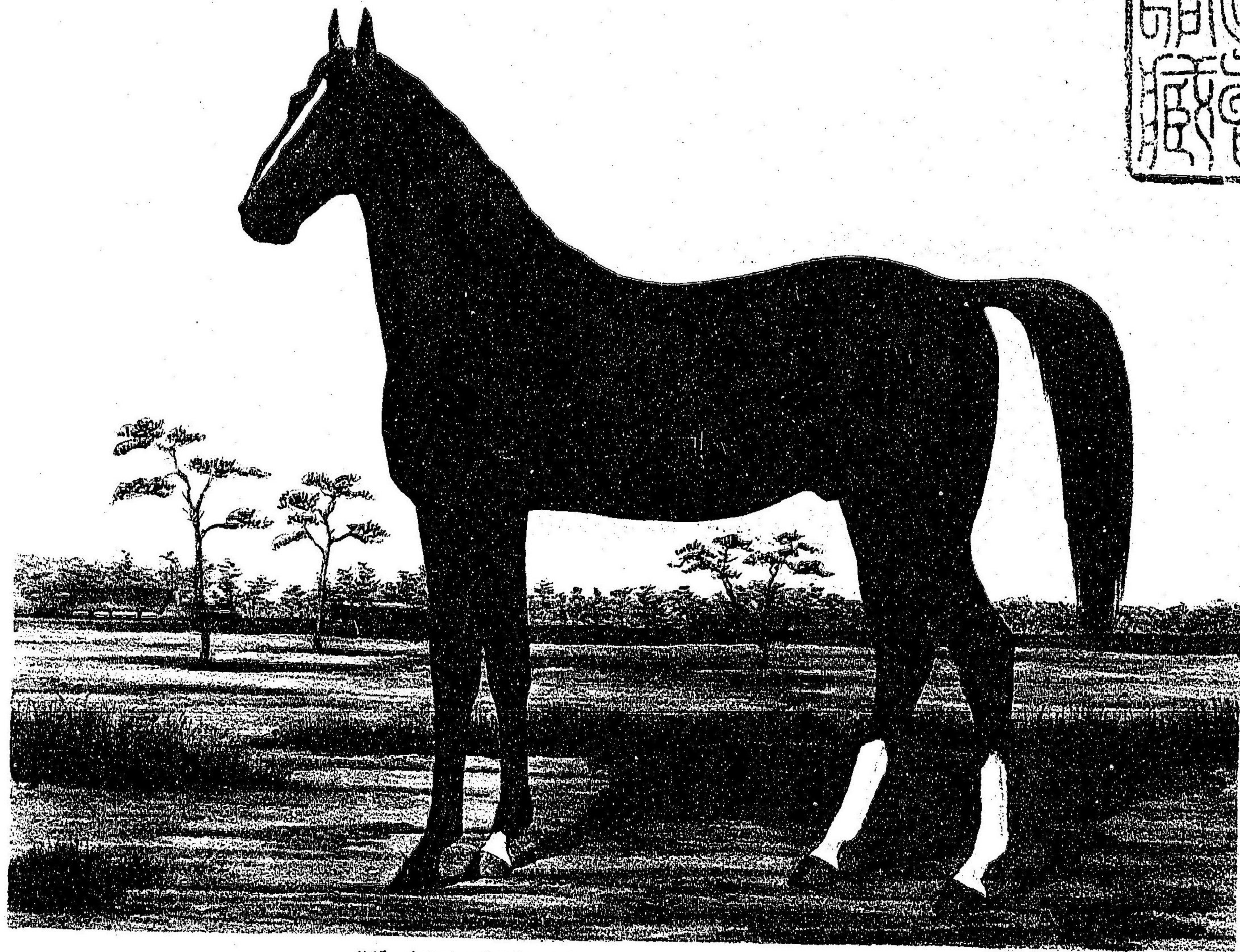




東 京 國 立 飼 育 場

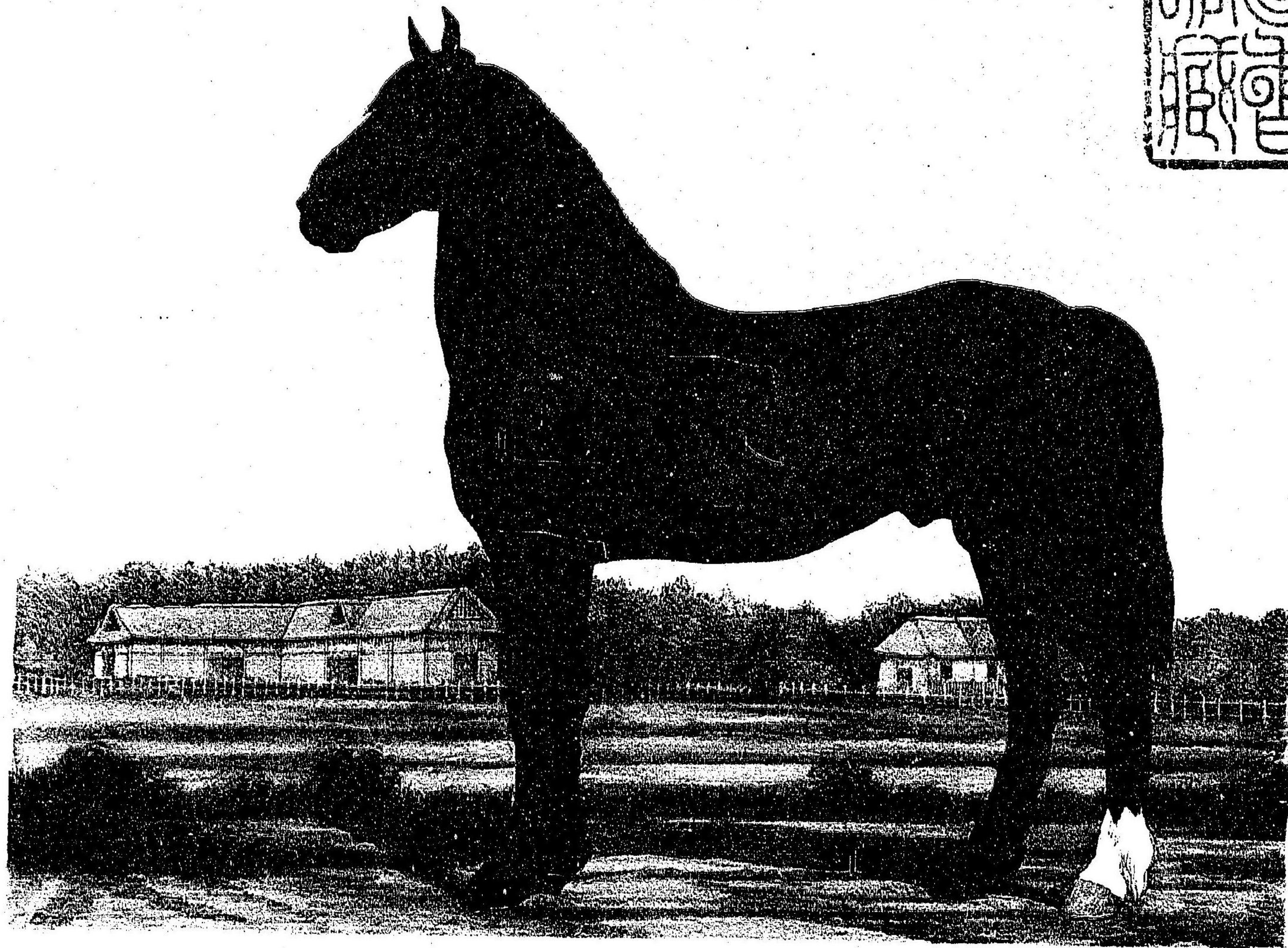
刺 亜 十 七 尺 四 寸 白 肢 後 右 星 額 七 骨 用 乘 ス リ ハ 名 馬
送 呈 江 戶 幕 府 三 世 三 上 郎 左 衛 門 將 軍 六 年 元 久 文 産 亞 比





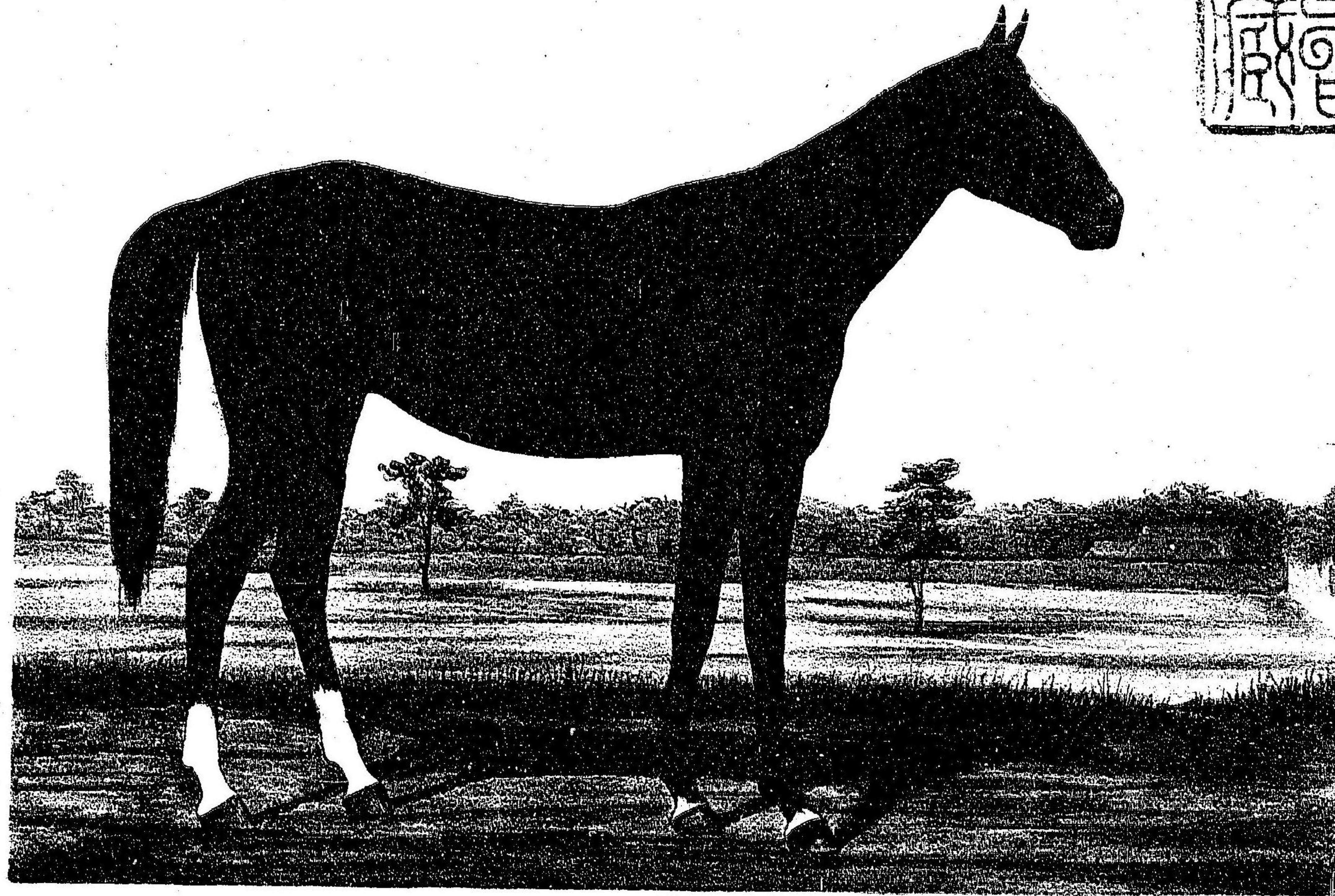
治明 今七寸一尺五寸 白肢三 毛栗星 用東 主人マンモニ第名馬
ドレーアアシーエシ母 スーマンモ父 鹿場畜種総下月四年四十

東京
國書
館藏



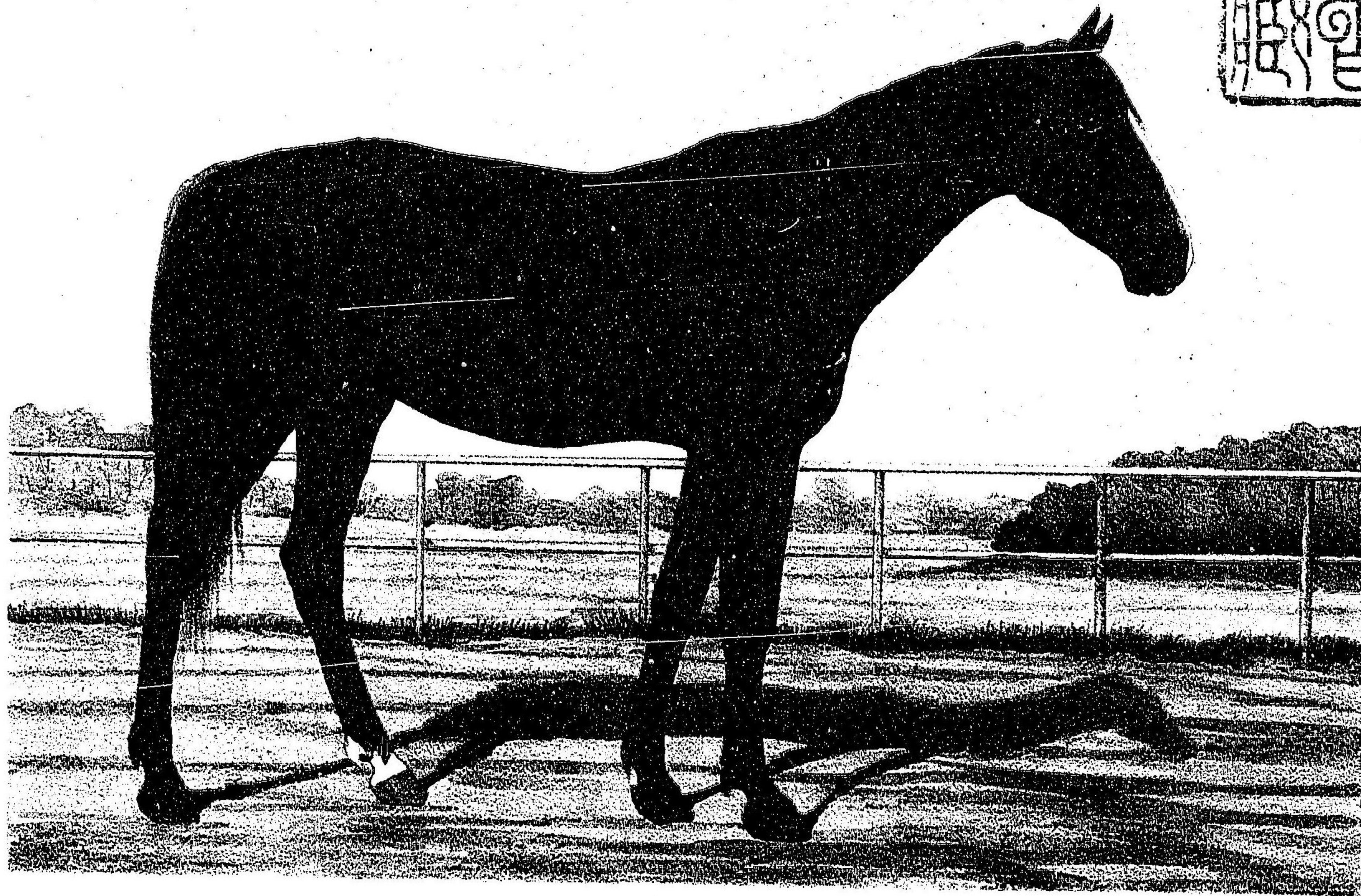
今八十四尺五寸 毛鹿 壯用車管 ンデアラ名馬
非百六金米 入新平小治湖 産國米 白股後左

東泉
固齋
館



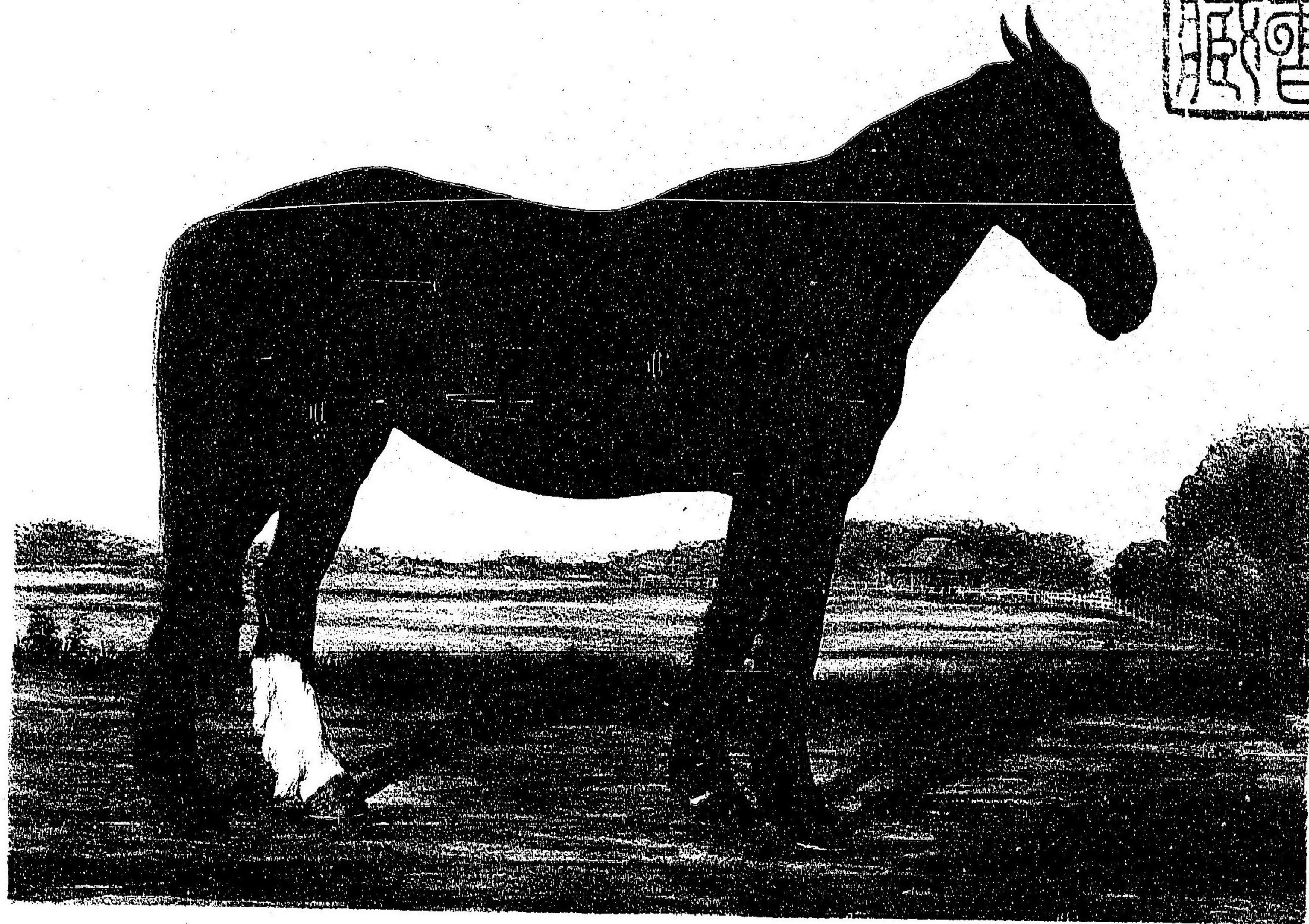
分五十二尺五寸 白股三 毛髮呈大 用乘 一リジクツマ、ラクニ第名馬
一リジクツマ、ラク母 一マンモ父 産場嘉種総下月五年四十治明

東洋
固香
館藏



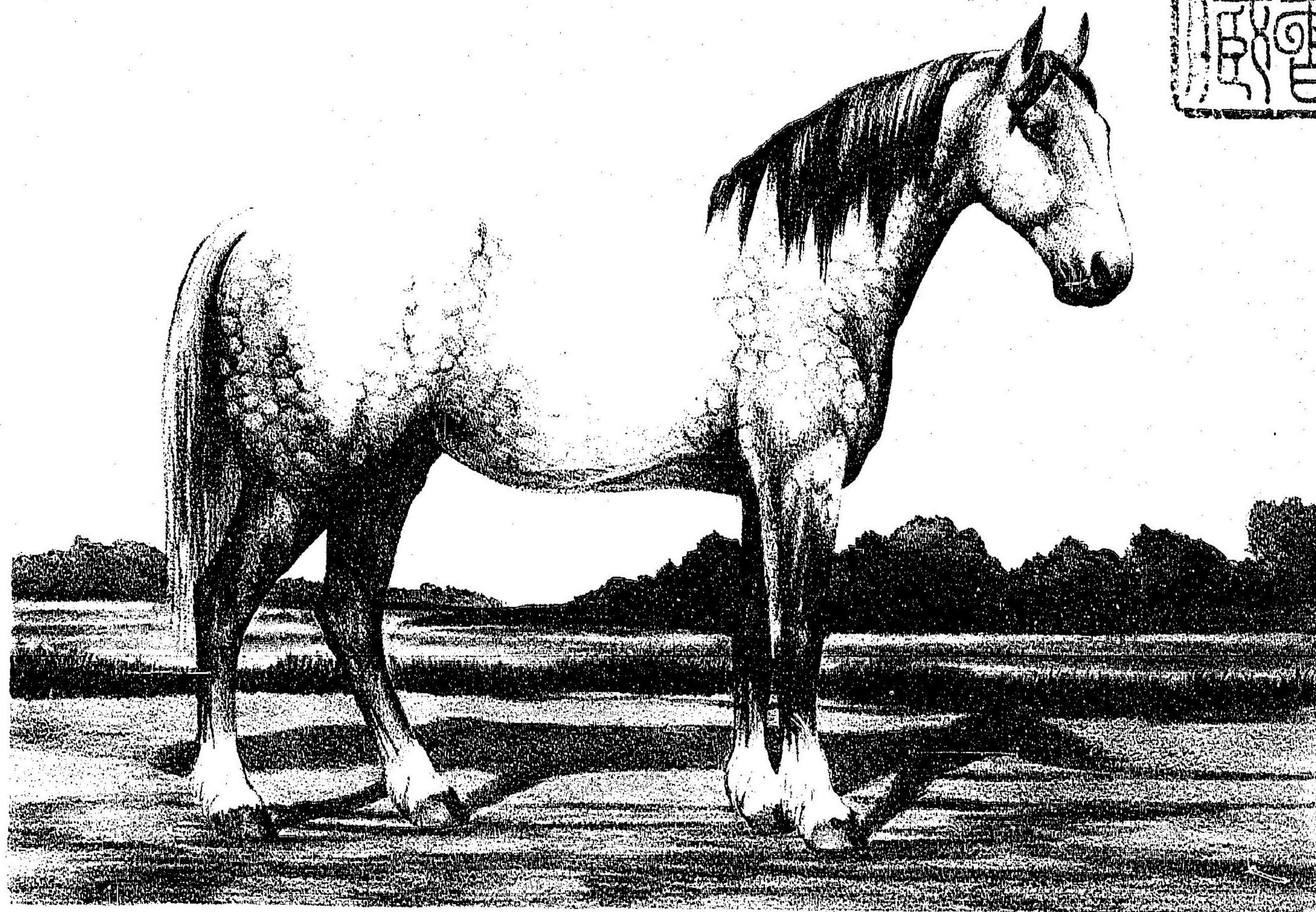
生年十八百八千 ト二十五尺五寸 星源毛黒 牝用車乗 ルベアニルホリカ名馬
赤百八金米簡 求購リヨスツサート ベ州アニルホリカ國米 年七十治明

東泉
固齋



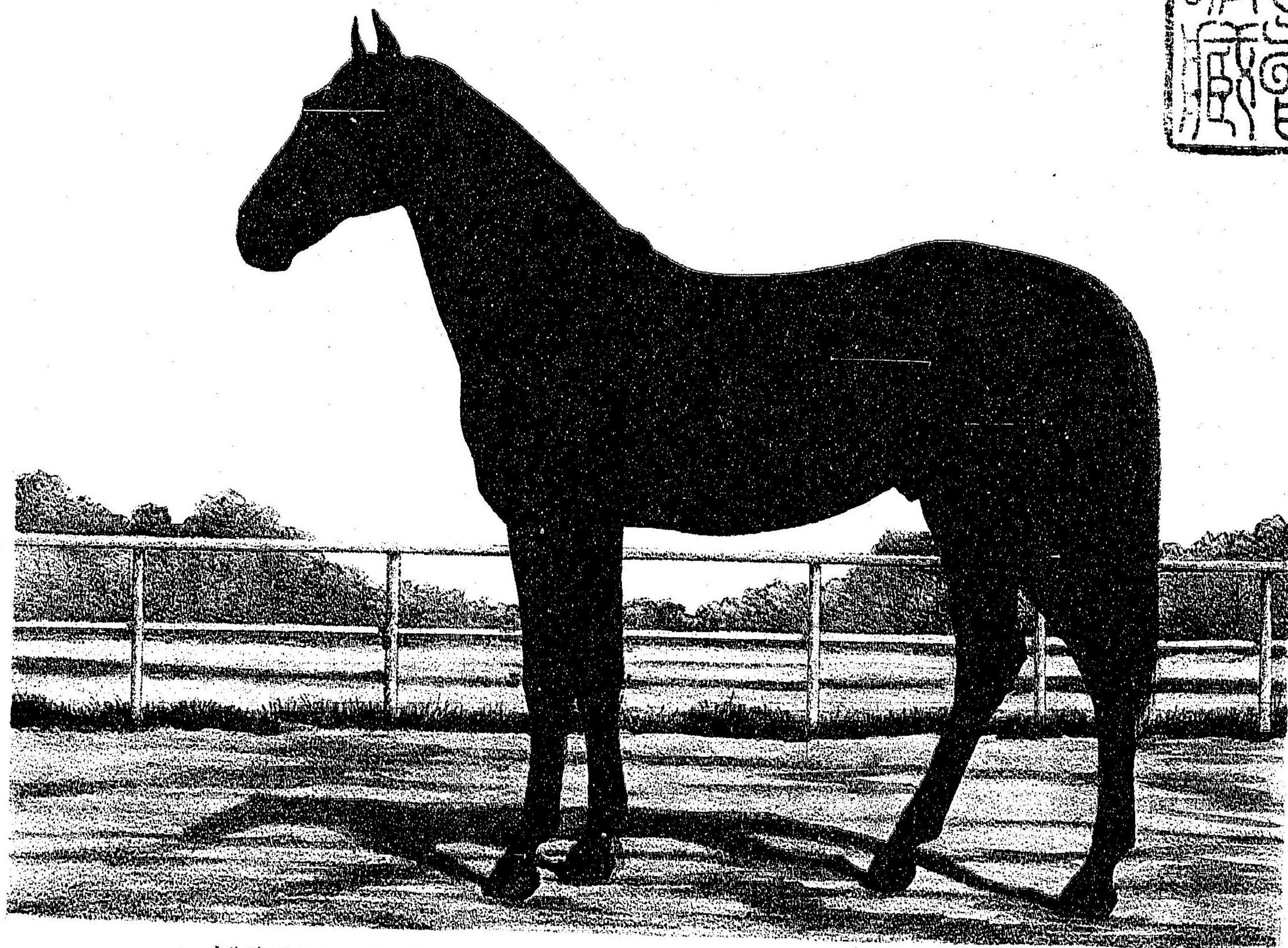
左 分二十四尺五寸 毛鹿 北用車貨 一子一子名馬
計五十二百三金米 入輸年一十治明 庄國水 白朕後

東 京 國 立 飼 育 場



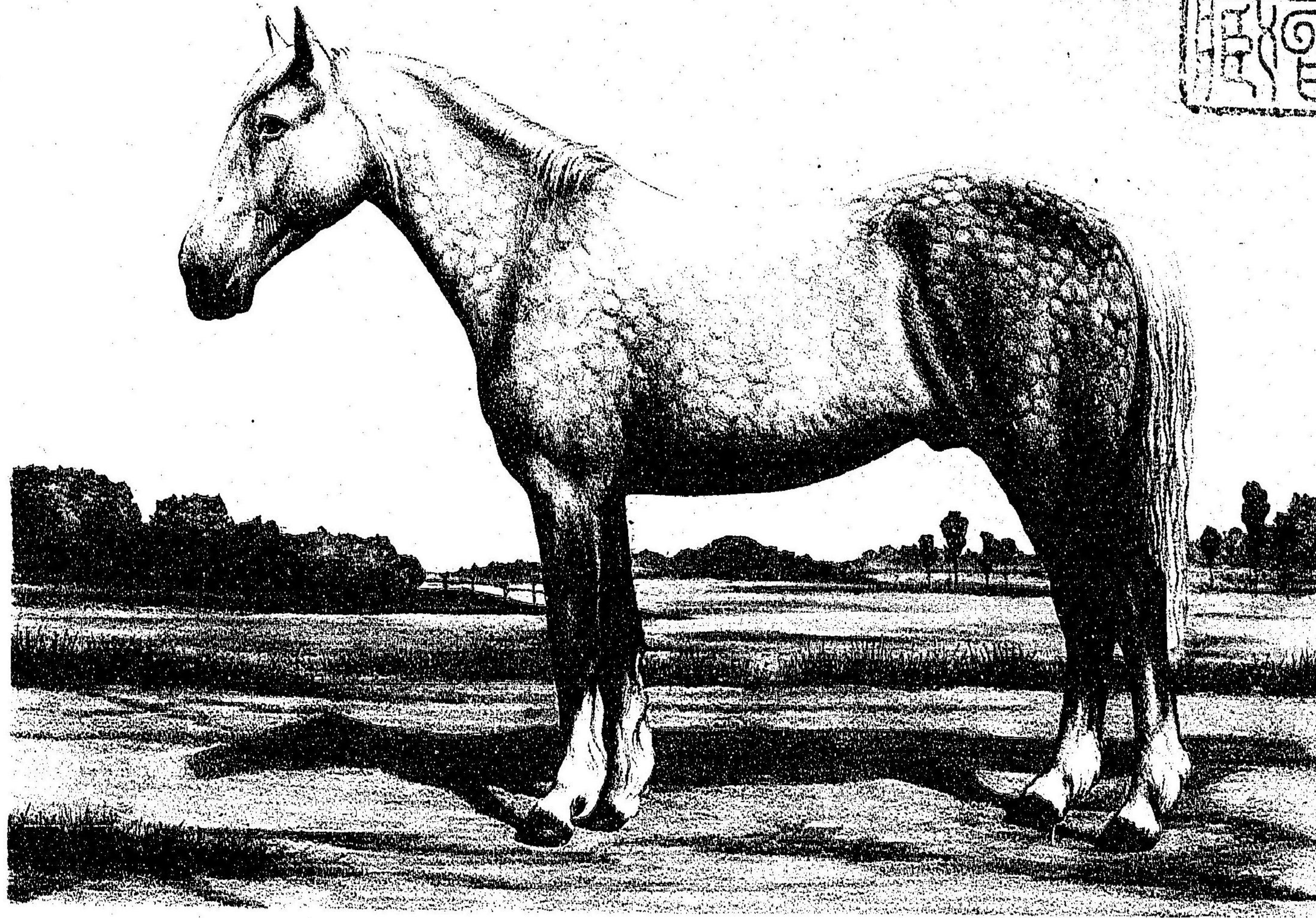
年十治明 寸四尺五寸大 毛産 北用農 名馬
丹百七金米價 永購リヨ州マニルホリク國米

東洋
固本
館藏



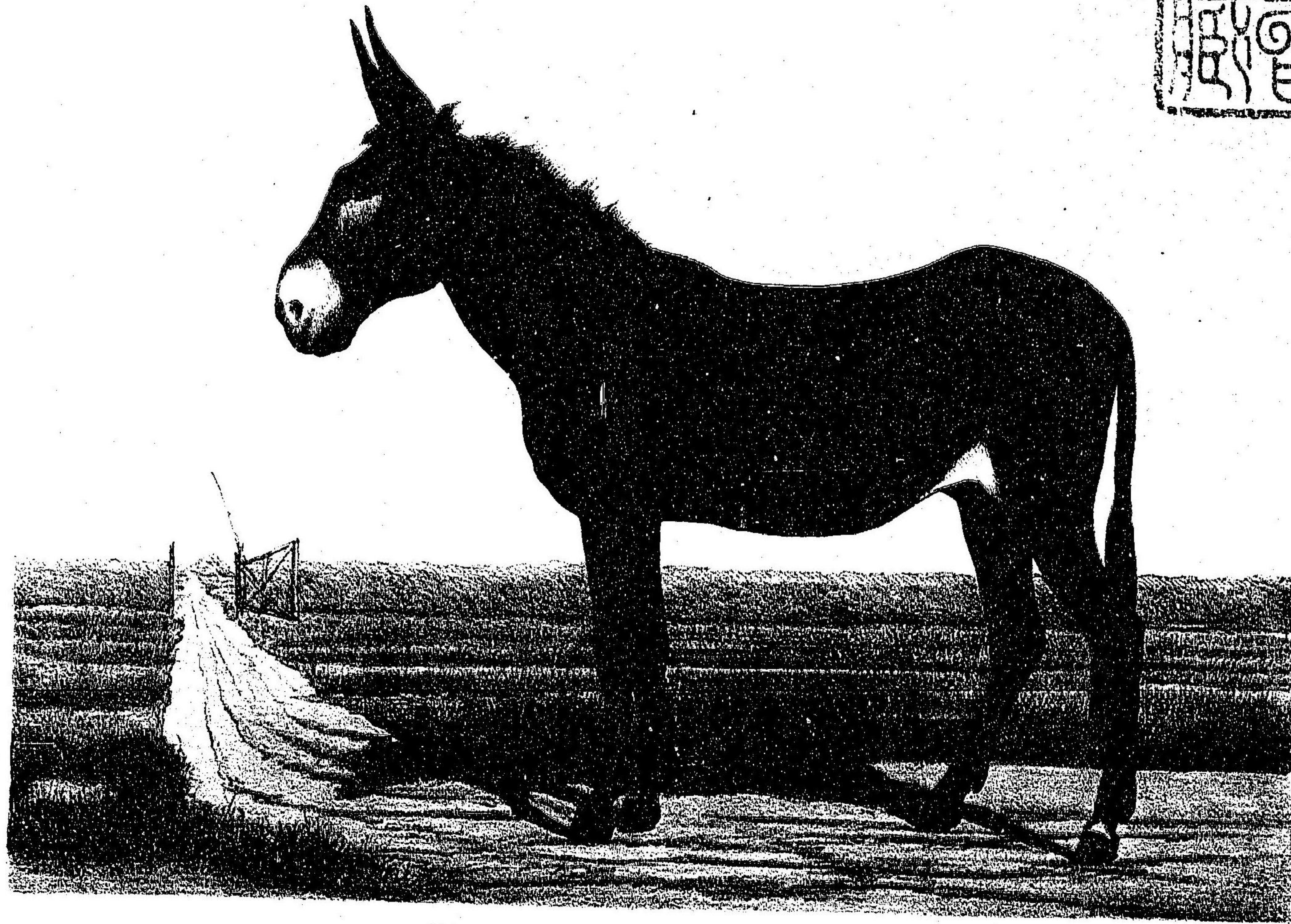
ノリブナスルーカ父 生年一十八百八千 トニ十三尺五寸 毛鹿黒 壯用車乗 ドンモルベールノリブナ名馬
弗百四千金米價 求購リヨスタツサータベ州アエルホリカ國米 年七十治明 トツキドル一オ母

東洋
國産
名馬



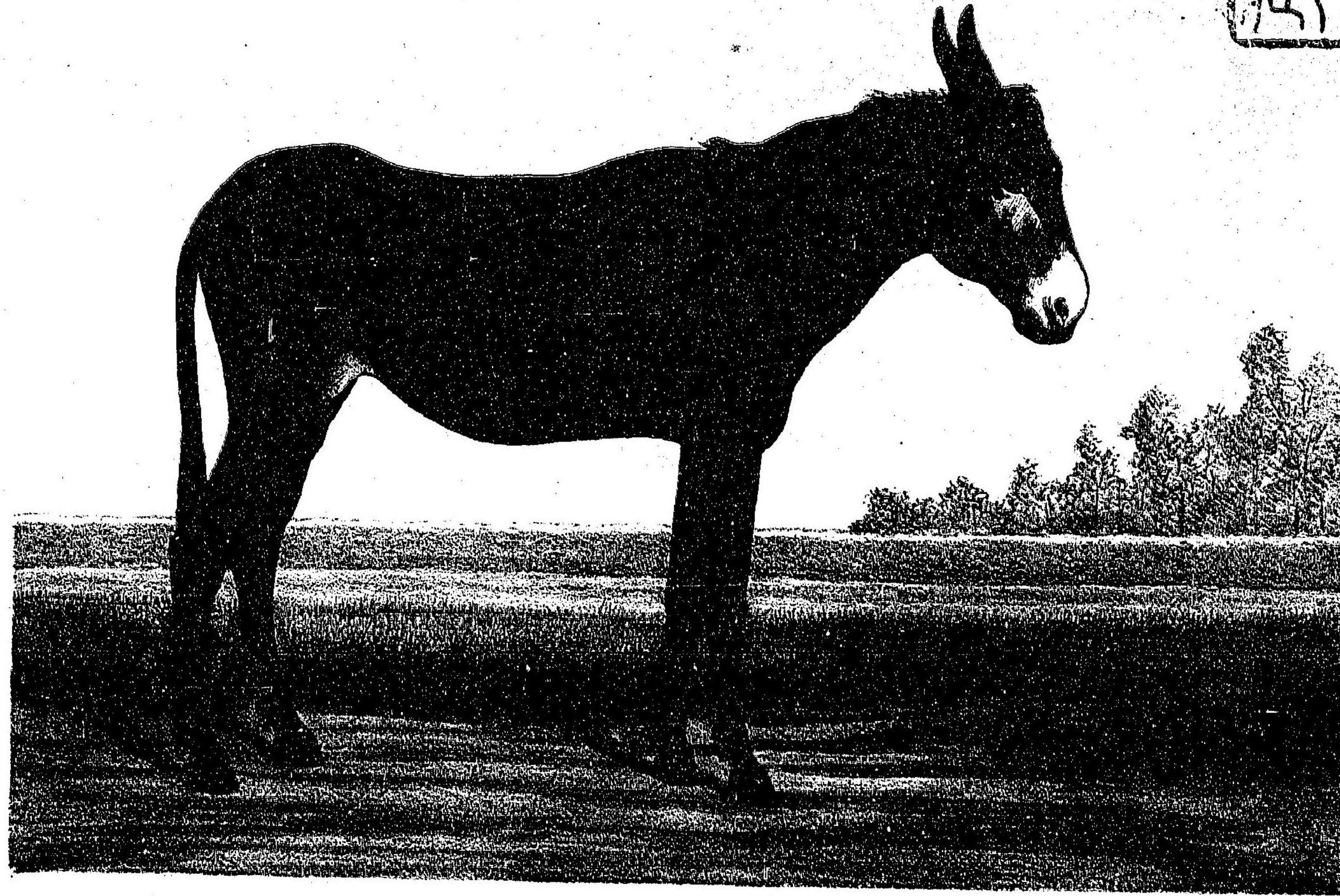
シロ父 生年二十百八千 ト五十四尺五寸 毛産 壯田農 トイラカハサ名馬
那百七金米價 出賤リヨエドク州アニルホリカ爾米 五十四明 ヌロベ

東 京 國 立 畜 産 館

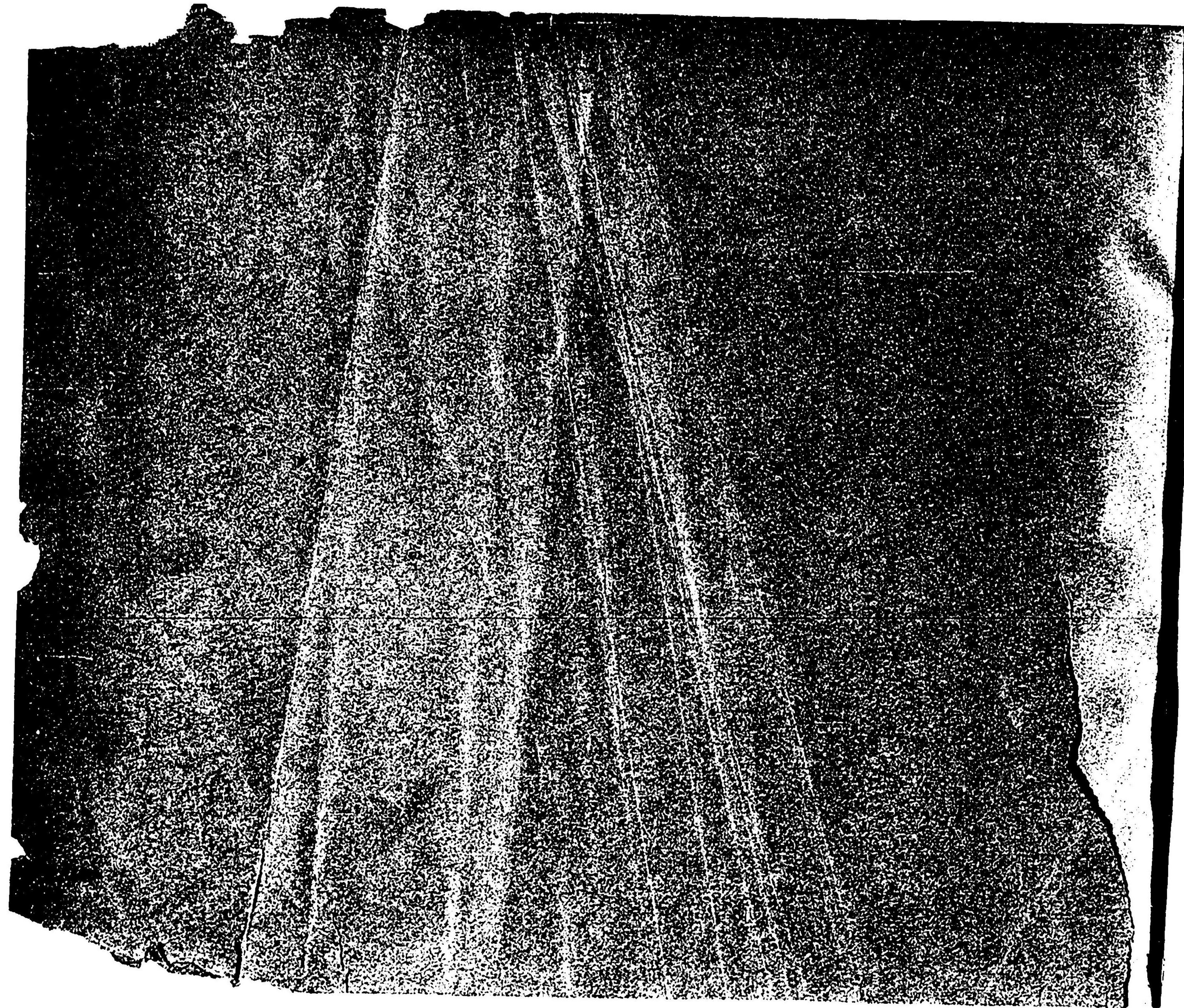


馬名ウエルク 農用驢 黒毛 大五尺一寸三分
明治十一年十一月 入 五歳 價米全三百

東洋
國産
名馬

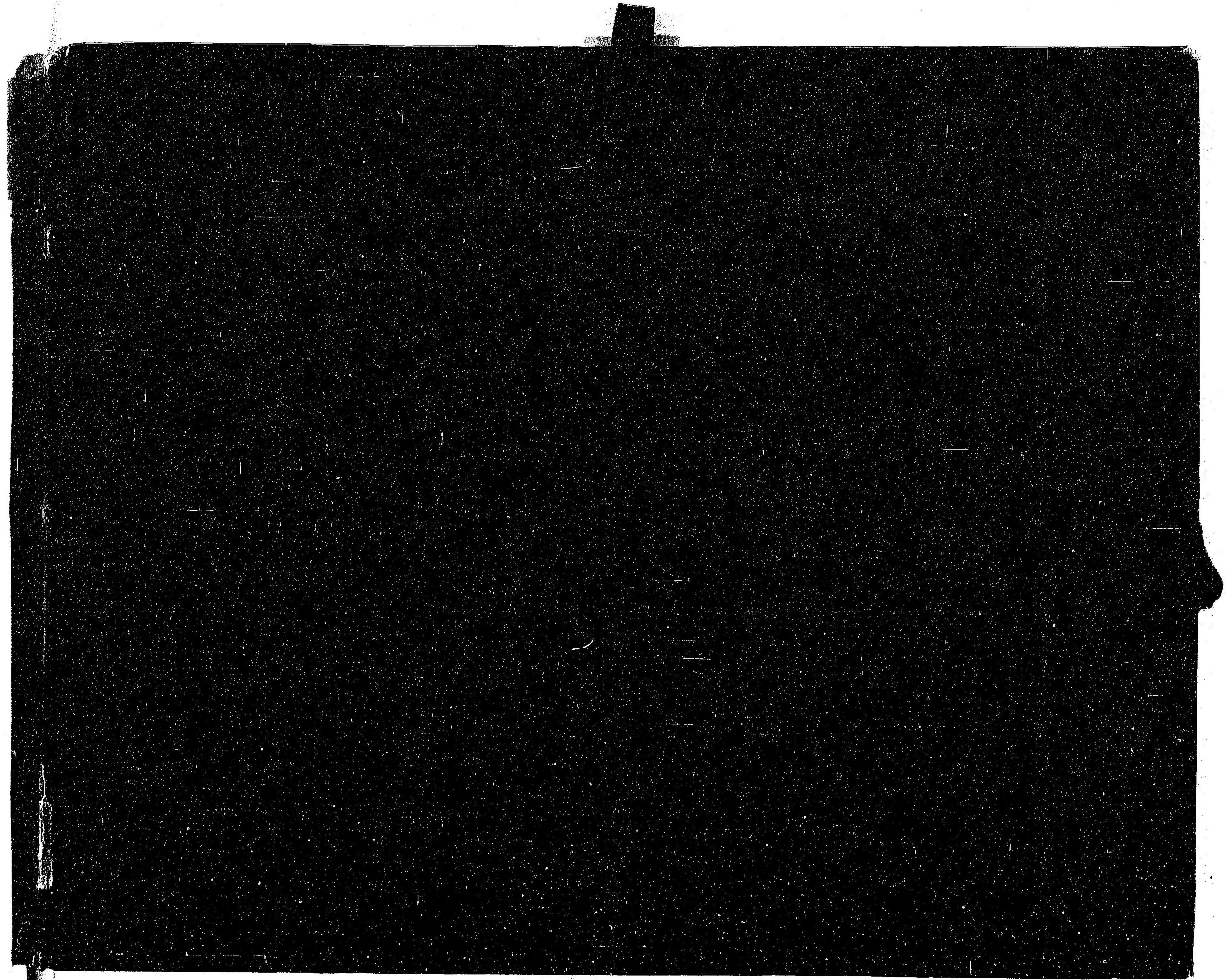


十一尺五寸 毛腹黒 駿川農 ンオケロヨロ名馬
成四 入輸年一十治明 産國米年八治明 分三



1/6/39

104
10



065004-000-9

404-10

馬図

農商務省

M 2 2 ?

CCD-0477





