

敵討
忍笠時代蒔繪

柳亭種彦

207
983



ガラス使用

国立国会図書館

忍笠時代蒔繪 2編4巻 207-983



忍笠時代蒔絵

多岐

三

五

七

西村屋板
西宮屋

Yasuda

甲

行

上



国立国会図書館 忍笠時代蒔絵 2編4巻 207-983

ガラス使用

歎くま討うち

忍しのぶ笠がさ時代じだい蒔まき繪ゑ

種彦作
國丸画

前編

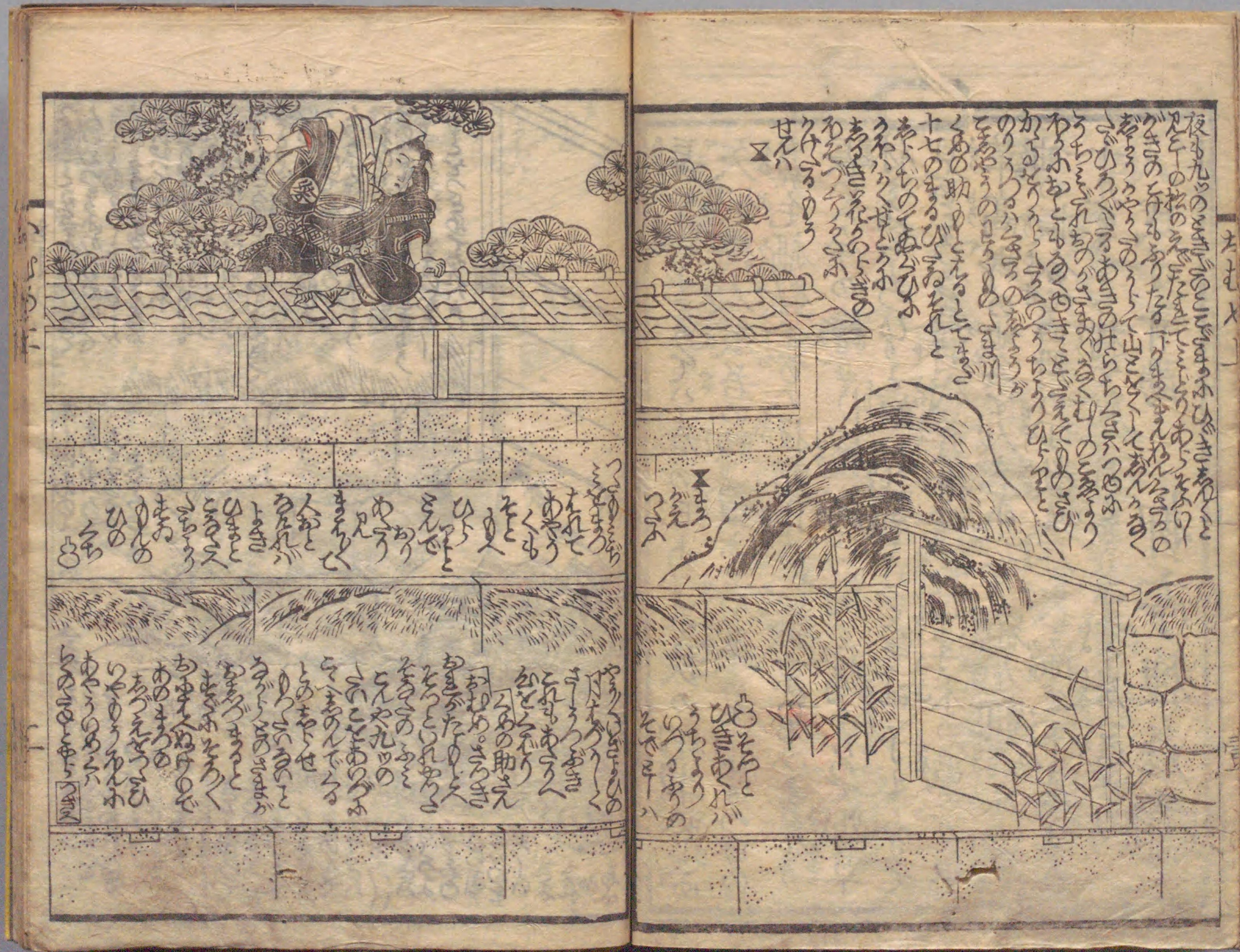
あれ
あんな
あんな

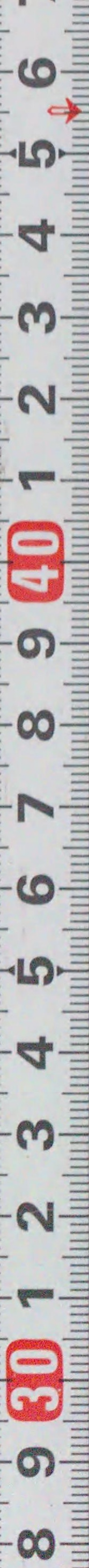


永壽堂
春杳軒
合梓

長ながい物ものふとろてハ春はるの日ひあふ秋あきの夜よ半な以も堤つふ
矢や刺さ橋はし大だい般ばん若わの轉てん讀どく小せう若わ菜なの上下じやうげうの
鼻はな毛け禍わざはひ録ろくまの投な頭づ巾きん虫むし斐ひの京きやうののりをれうり
長ながい今いまの繪ゑさし後ご編へん二編にへん三編さんへんまのりそ焔えん草くさ
休やすまふちろひりと短みづかい註ちゆう文ぶんうけとつて砂すな子こもふりて
見みえところろき時代じだい蒔まき繪ゑの歎くま討うち浮うき木きの亀かめの万まん葉え
草くさ高かう野やの地名ちめいと人ひと名なふ丁ちやう敷しきも序あや文ぶんと除のぞバ二十にじゅう日ひふすぬ
袖そでの振ふ合あて四よ冊さつの丁ちやう敷しきも序あや文ぶんと除のぞバ二十にじゅう日ひふすぬ
十九じゅうきゅうのちもち稿こうと脱だつ月つきとこのふ書あや房ぼう送りぬ
戊子青陽
柳亭種彦









Handwritten text in a cursive style, likely a form of Japanese calligraphy or a specific dialect. The text is arranged in vertical columns across the page.



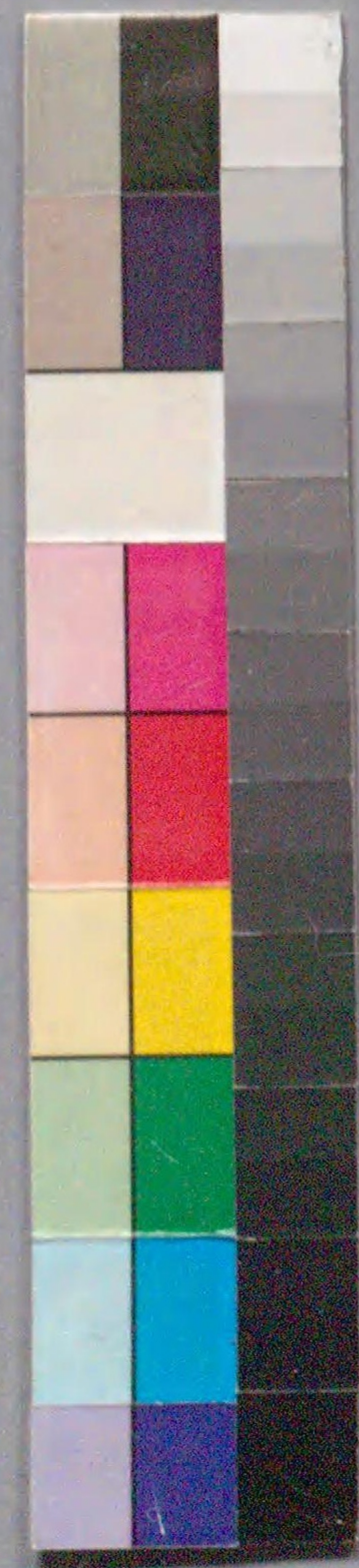
Handwritten text in a cursive style, continuing from the left page. It is arranged in vertical columns.



骨
左の
右の
おの
か
か
か
か











Handwritten Japanese text in vertical columns on the left page, surrounding the main figure. The text includes characters like 'あはれ', 'おぼろ', and 'うらな'. A small box with the character 'あ' is visible at the bottom left of the page.

Handwritten Japanese text in vertical columns at the bottom left of the left page, including characters like 'あはれ', 'おぼろ', and 'うらな'. A small box with the character 'あ' is visible at the bottom left of the page.

Handwritten Japanese text in vertical columns at the top of the right page, including characters like 'あはれ', 'おぼろ', and 'うらな'.

Handwritten Japanese text in vertical columns on the right side of the right page, including characters like 'あはれ', 'おぼろ', and 'うらな'.

Handwritten Japanese text in vertical columns at the bottom of the right page, including characters like 'あはれ', 'おぼろ', and 'うらな'.



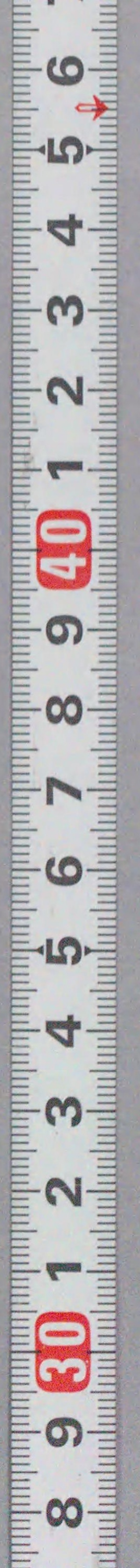


種彦作
國丸画

後編

西宮新六板
西村與八板

時代
蒔
繪











207
983

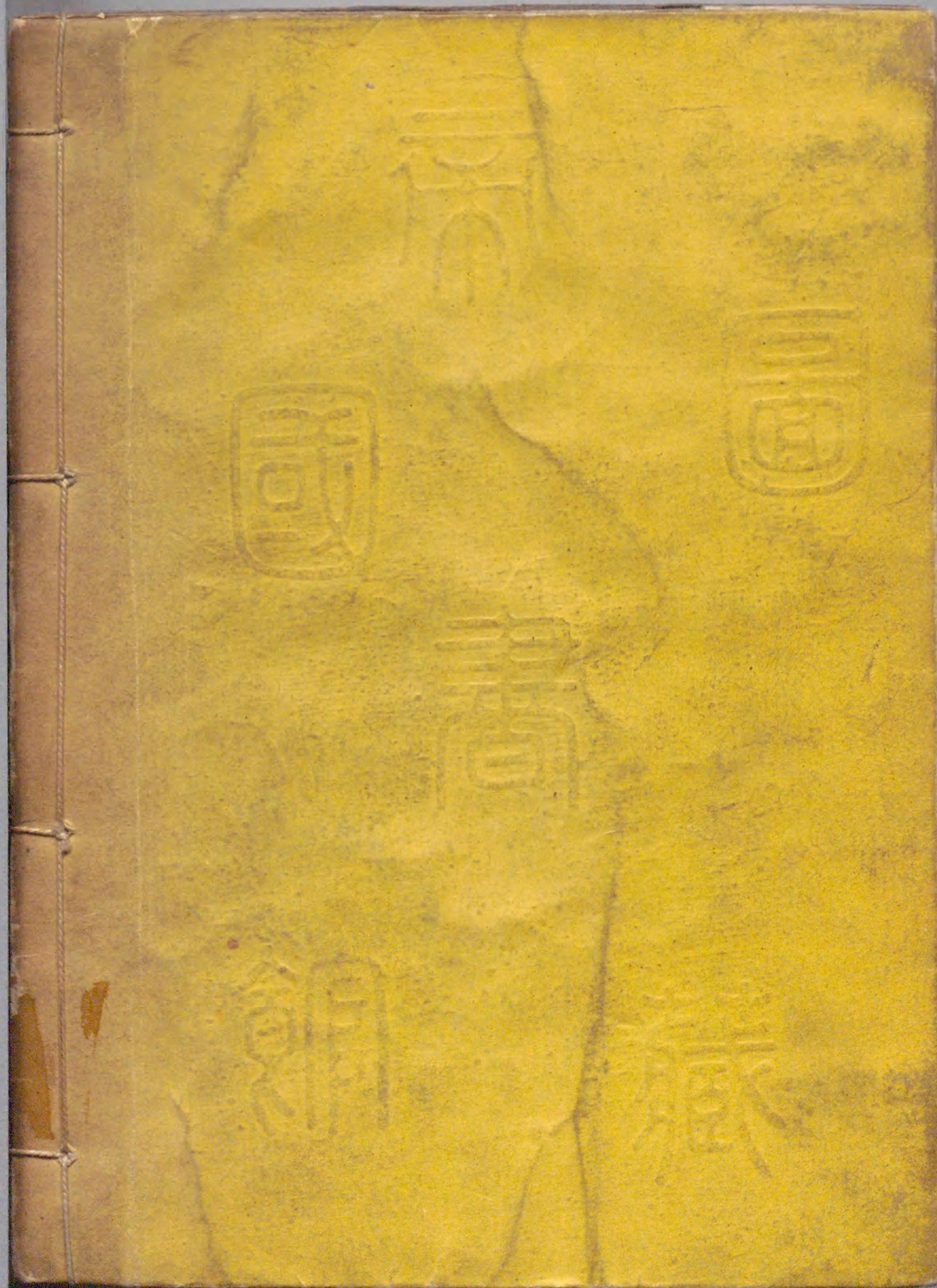
国立国会図書館 忍笠時代蒔絵 2編4巻 207-983

ガラス使用

8 9 30 1 2 3 4 5 6 7 8 9 40 1 2 3 4 5 6



国立国会図書館 忍笠時代蒔絵 2編4巻 207-983



ガラス使用

