

統計期報一衛生第二十三號

二十五年八月

主要都市人口死亡之病因統計

CAUSES OF DEATH IN LEADING CITIES

Circular - PH No. 23

August 1936

國民政府主計處統計局編印

Compiled and Published by the

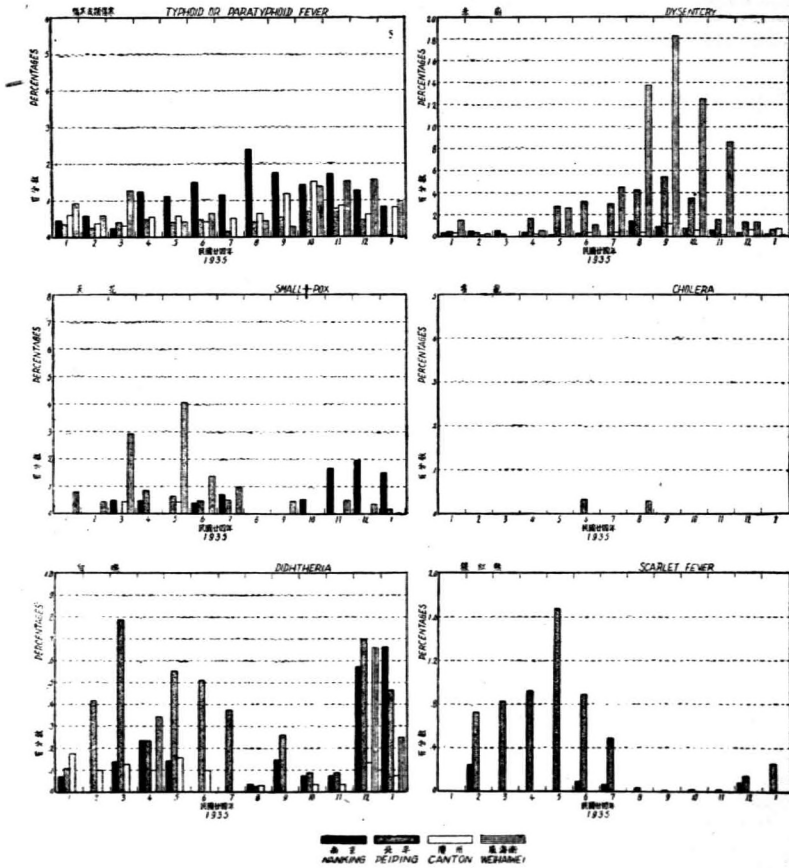
Directorate of Statistics

National Government

Nanking, China

六種傳染病因佔死亡之百分數圖

PERCENTAGES OF DEATHS CAUSED BY SIX KINDS OF
CONTAGIOUS DISEASES



南京圖書館藏

表一 人口數與死亡人數之比較

TABLE 1. POPULATION AND DEATH & RATES IN NANKING, PEIPING,
CANTON AND WEIHAIWEI

時 期	人 口 數	死 亡 數	每千人中死亡數	人 口 數	死 亡 數	每千人中死亡數
Period	Population	No. of Deaths	Deaths per 1,000	Population	No. of Deaths	Deaths per 1,000
	南 京 Nanking			北 平 Peiping		
民國二十四年 1935						
一 月 Jan.	811,085	884	1.09	1,570,917	2,111	1.34
二 月 Feb.	819,260	871	1.06	1,566,688	2,058	1.31
三 月 Mar.	831,500	875	1.05	1,572,070	1,950	1.24
四 月 Apr.	849,861	927	1.09	1,576,468	1,853	1.18
五 月 May	846,432	1,122	1.33	1,576,024	2,274	1.44
六 月 June	845,721	1,122	1.33	1,573,204	2,013	1.28
七 月 July	845,468	1,356	1.60	1,572,515	1,822	1.16
八 月 Aug.	847,310	1,357	1.60	1,569,770	1,870	1.19
九 月 Sept.	850,635	1,322	1.55	1,569,630	1,909	1.22
十 月 Oct.	856,613	1,177	1.37	1,573,936	1,713	1.09
十一月 Nov.	871,716	1,052	1.21	1,571,860	1,710	1.09
十二月 Dec.	879,079	1,204	1.37	1,564,869	2,155	1.38
民國二十五年 1936						
一 月 Jna.	888,794	1,191	1.34	1,548,875	2,558	1.65
	廣 州 Canton			威 海 衛 Weihaiwei		
民國二十四年 1935						
一 月 Jan.	1,006,915	1,466	1.46	210,970	328	1.55
二 月 Feb.	1,009,472	1,493	1.48	211,297	238	1.13
三 月 Mar.	1,010,922	1,414	1.40	211,757	260	1.23
四 月 Apr.	1,010,391	1,700	1.68	212,276	300	1.41
五 月 May	1,012,528	1,918	1.89	212,971	346	1.63
六 月 June	1,013,882	2,171	2.14	213,168	335	1.57
七 月 July	1,015,693	1,966	1.94	213,206	478	2.24
八 月 Aug.	1,142,829	2,160	1.90	213,242	568	2.66
九 月 Sept.	1,149,698	1,712	1.49	213,063	484	2.27
十 月 Oct.	1,151,835	1,584	1.38	213,292	368	1.74
十一月 Nov.	1,154,191	1,612	1.40	214,113	267	1.23
十二月 Dec.	1,156,786	1,576	1.36	214,938	302	1.41
民國二十五年 1936						
一 月 Jan.	1,156,037	1,480	1.28	215,413	407	1.89

表二 死亡病因分類及其百分數

TABLE 2. NUMBER AND PERCENTAGE OF DEATHS CLASSIFIED BY MAIN CAUSES

(民國二十五年一月份 January 1936)

病 因 Causes	南 京 Nanking		北 平 Peiping		廣 州 Canton		威 海 衛 Weihaiwei	
	人 數 No.	百 分 數 %	人 數 No.	百 分 數 %	人 數 No.	百 分 數 %	人 數 No.	百 分 數 %
總 計 Total	1,191	100	2,558	100	1,480	100	407	100
傷寒或類傷寒 Typhoid or Paratyphoid Fever	10	0.84	5	0.02	12	0.81	4	0.98
赤 痢 Dysentery	1	0.08	15	0.59	10	0.68	—	—
天 花 Small-pox	18	1.51	3	0.12	—	—	—	—
霍 亂 Cholera	—	—	—	—	—	—	—	—
白 喉 Diphtheria	8	0.67	9	0.47	1	0.07	1	0.25
猩紅熱 Scarlet Fever	—	—	7	0.27	—	—	—	—
瘧 疾 Malaria	114	9.57	11	0.43	—	—	—	—
癰 毒 Septicemia for Infected Wound	41	3.44	30	11.7	—	—	—	—
其他發熱發疹 Other Infections & Parasitic Diseases	123	10.33	23	0.90	27	1.82	9	2.21
抽風症 Convulsions	47	29.5	223	8.73	5	0.34	63	15.48
產褥病 Puerperal Conditions	23	1.93	25	0.98	7	0.47	2	0.49
癆 病 Tuberculosis	153	12.85	483	18.89	43	2.90	57	14.00
呼吸系病 Respiratory Diseases (Other Than T. B.)	350	29.39	663	25.93	7	0.47	—	—
腹瀉及腸炎 Diarrhea and Enteritis	27	2.27	53	2.07	11	0.74	12	2.95
其他腸胃病 Diseases of Digestive System not Otherwise Specified	84	7.05	197	7.71	86	5.81	43	10.57
心腎病 Cardiac & Renal Diseases	20	1.68	143	5.59	24	1.62	1	0.25
老衰及中風 Senility & Apoplexy	50	4.20	365	14.28	155	10.48	104	25.55
初生虛弱及早產 Congenital Debility and Premature Birth	43	3.6%	143	5.59	—	—	4	0.98
其他原因 Other Causes	79	6.63	160	6.26	1,092	73.79	107	26.29

表三 死亡人數按年齡分組與主要病因分類及其百分數

TABLE 3. NUMBER AND PERCENTAGE OF DEATHS CLASSIFIED BY AGE GROUP AND BY MAIN CAUSES

(民國二十五年一月份 January 1936)

年齡 Age Group	地方 Localities	死亡 Total No. of Deaths	傷寒或類傷寒 Typhoid or Paratyphoid Fever		赤痢 Dysentery		天花 Small-pox		霍亂 Cholera	
			人數 No.	百分數 %	人數 No.	百分數 %	人數 No.	百分數 %	人數 No.	百分數 %
未滿1週歲	南京 Nanking	295	—	—	—	—	7	2.37	—	—
	北平 Peiping	426	—	—	—	—	1	0.23	—	—
	廣州 Canton	456	—	—	—	—	—	—	—	—
	威海衛 Weihaiwei	54	—	—	—	—	—	—	—	—
1週歲至5歲	南京 Nanking	260	—	—	—	—	7	2.69	—	—
	北平 Peiping	184	—	—	1	0.54	1	0.54	—	—
	廣州 Canton	81	1	1.23	—	—	—	—	—	—
	威海衛 Weihaiwei	111	—	—	—	—	—	—	—	—
6—10	南京 Nanking	37	1	2.70	—	—	2	5.40	—	—
	北平 Peiping	44	—	—	—	—	—	—	—	—
	廣州 Canton	21	—	—	—	—	—	—	—	—
	威海衛 Weihaiwei	5	—	—	—	—	—	—	—	—
11—15	南京 Nanking	21	1	4.76	—	—	—	—	—	—
	北平 Peiping	37	—	—	—	—	—	—	—	—
	廣州 Canton	17	1	—	—	—	—	—	—	—
	威海衛 Weihaiwei	—	—	—	—	—	—	—	—	—
16—20	南京 Nanking	20	—	—	—	—	1	5.00	—	—
	北平 Peiping	65	—	—	—	—	1	1.54	—	—
	廣州 Canton	42	2	4.76	—	—	—	—	—	—
	威海衛 Weihaiwei	—	—	—	—	—	—	—	—	—
21—25	南京 Nanking	47	3	6.38	—	—	—	—	—	—
	北平 Peiping	88	1	1.14	1	1.14	—	—	—	—
	廣州 Canton	65	1	1.54	—	—	—	—	—	—
	威海衛 Weihaiwei	2	—	—	—	—	—	—	—	—
26—30	南京 Nanking	34	2	5.88	1	2.94	1	2.94	—	—
	北平 Peiping	87	1	1.15	1	1.15	—	—	—	—
	廣州 Canton	76	2	2.63	1	1.32	—	—	—	—
	威海衛 Weihaiwei	30	—	—	—	—	—	—	—	—
31—35	南京 Nanking	45	1	2.22	—	—	—	—	—	—
	北平 Peiping	91	—	—	1	11.0	—	—	—	—
	廣州 Canton	63	—	—	—	—	—	—	—	—
	威海衛 Weihaiwei	—	—	—	—	—	—	—	—	—
36—40	南京 Nanking	39	—	—	—	—	—	—	—	—
	北平 Peiping	104	1	0.98	—	—	—	—	—	—
	廣州 Canton	70	1	1.43	—	—	—	—	—	—
	威海衛 Weihaiwei	15	—	—	—	—	—	—	—	—

表三 死亡人數按年齡分組與主要病因分類及其百分數 (續)

TABLE 3. NUMBER AND PERCENTAGE OF DEATHS CLASSIFIED BY AGE

GROUP AND BY MAIN CAUSES (Cont'd)

(民國二十五年一月份) January 1936

年 齡 別	地 方 別	Localities	死 亡 人 數	Total No. of Deaths	傷寒或類傷寒 Typhoid or Paratyphoid Fever		赤 痢 Dysentery		天 花 Small-pox		霍 亂 Cholera	
					人數	百分數	人數	百分數	人數	百分數	人數	百分數
					No.	%	No.	%	No.	%	No.	%
41—45	南 京	Nanking	43	2	4.65	—	—	—	—	—	—	—
	北 平	Peiping	118	2	1.69	—	—	—	—	—	—	—
	廣 州	Canton	58	1	1.72	1	1.72	—	—	—	—	—
	威海衛	Weihaiwei	9	—	—	—	—	—	—	—	—	—
46—50	南 京	Nanking	51	—	—	—	—	—	—	—	—	—
	北 平	Peiping	169	—	—	1	0.59	—	—	—	—	—
	廣 州	Canton	90	1	1.11	3	3.33	—	—	—	—	—
	威海衛	Weihaiwei	24	—	—	—	—	—	—	—	—	—
51—55	南 京	Nanking	44	—	—	—	—	—	—	—	—	—
	北 平	Peiping	174	—	—	3	1.72	—	—	—	—	—
	廣 州	Canton	73	1	1.37	3	4.11	—	—	—	—	—
	威海衛	Weihaiwei	25	—	—	—	—	—	—	—	—	—
56—60	南 京	Nanking	59	—	—	—	—	—	—	—	—	—
	北 平	Peiping	150	—	—	1	0.79	—	—	—	—	—
	廣 州	Canton	81	—	—	—	—	—	—	—	—	—
	威海衛	Weihaiwei	12	—	—	—	—	—	—	—	—	—
61—65	南 京	Nanking	71	—	—	—	—	—	—	—	—	—
	北 平	Peiping	207	—	—	3	1.45	—	—	—	—	—
	廣 州	Canton	61	1	1.64	1	1.64	—	—	—	—	—
	威海衛	Weihaiwei	20	—	—	—	—	—	—	—	—	—
66—70	南 京	Nanking	42	—	—	—	—	—	—	—	—	—
	北 平	Peiping	207	—	—	2	0.97	—	—	—	—	—
	廣 州	Canton	71	—	—	—	—	—	—	—	—	—
	威海衛	Weihaiwei	15	—	—	—	—	—	—	—	—	—
71—75	南 京	Nanking	40	—	—	—	—	—	—	—	—	—
	北 平	Peiping	167	—	—	1	0.60	—	—	—	—	—
	廣 州	Canton	46	—	—	1	2.17	—	—	—	—	—
	威海衛	Weihaiwei	29	—	—	—	—	—	—	—	—	—
76—80	南 京	Nanking	22	—	—	—	—	—	—	—	—	—
	北 平	Peiping	133	—	—	1	0.75	—	—	—	—	—
	廣 州	Canton	39	—	—	—	—	—	—	—	—	—
	威海衛	Weihaiwei	20	2	10.00	—	—	—	—	—	—	—
81以上	南 京	Nanking	21	—	—	—	—	—	—	—	—	—
	北 平	Peiping	99	—	—	—	—	—	—	—	—	—
	廣 州	Canton	53	—	—	—	—	—	—	—	—	—
	威海衛	Weihaiwei	36	2	5.56	—	—	—	—	—	—	—
年齡不明 Unknown	南 京	Nanking	—	—	—	—	—	—	—	—	—	—
	北 平	Peiping	8	—	—	—	—	—	—	—	—	—
	廣 州	Canton	17	—	—	—	—	—	—	—	—	—
	威海衛	Weihaiwei	—	—	—	—	—	—	—	—	—	—

表三 死亡人數按年齡分組與主要病因分類及其百分數 (續)

TABLE 3. NUMBER AND PERCENTAGE OF DEATHS CLASSIFIED BY AGE GROUP AND BY MAIN CAUSES (Cont'd)

(民國二十五年一月份 January 1936)

年齡 Age Group 別	地 方 別 Localities	白喉 Diphtheria		猩紅熱 Scarlet Fever		癩疹 Measles		傷寒 Septicemia for Infected Wound		其他 Other Infections & Parasitic Diseases	
		人數 No.	百分數 %	人數 No.	百分數 %	人數 No.	百分數 %	人數 No.	百分數 %	人數 No.	百分數 %
未滿1週歲	南京 Nanking	—	—	—	—	43	14.58	20	6.78	36	12.29
	北平 Peiping	—	—	—	—	5	1.17	2	0.46	6	1.41
	廣州 Canton	—	—	—	—	—	—	—	—	—	—
	威海衛 Weihaiwei	—	—	—	—	—	—	—	—	1	1.85
1週歲至5歲	南京 Nanking	5	1.15	—	—	66	23.39	4	15.4	44	16.93
	北平 Peiping	5	2.72	2	1.09	3	1.63	2	1.09	5	2.72
	廣州 Canton	1	1.33	—	—	—	—	—	—	2	2.48
	威海衛 Weihaiwei	1	0.50	—	—	—	—	—	—	8	7.21
6—10	南京 Nanking	4	10.81	—	—	3	8.11	3	8.11	4	10.81
	北平 Peiping	3	6.82	2	4.55	2	4.55	1	2.27	4	9.09
	廣州 Canton	—	—	—	—	—	—	—	—	2	9.52
	威海衛 Weihaiwei	—	—	—	—	—	—	—	—	—	—
11—15	南京 Nanking	—	—	—	—	1	4.76	1	4.76	5	23.81
	北平 Peiping	1	2.70	3	8.11	—	—	—	—	1	2.70
	廣州 Canton	—	—	—	—	—	—	—	—	—	—
	威海衛 Weihaiwei	—	—	—	—	—	—	—	—	—	—
16—20	南京 Nanking	—	—	—	—	1	5.90	—	—	4	20.00
	北平 Peiping	—	—	—	—	—	—	2	3.08	—	—
	廣州 Canton	—	—	—	—	—	—	—	—	3	7.14
	威海衛 Weihaiwei	—	—	—	—	—	—	—	—	—	—
21—25	南京 Nanking	—	—	—	—	—	—	2	4.26	9	19.15
	北平 Peiping	—	—	—	—	—	—	3	3.41	—	—
	廣州 Canton	—	—	—	—	—	—	—	—	3	4.62
	威海衛 Weihaiwei	—	—	—	—	—	—	—	—	—	—
26—30	南京 Nanking	1	2.94	—	—	—	—	1	2.94	3	8.82
	北平 Peiping	—	—	—	—	—	—	—	—	—	—
	廣州 Canton	—	—	—	—	—	—	—	—	2	2.63
	威海衛 Weihaiwei	—	—	—	—	—	—	—	—	—	—
31—35	南京 Nanking	—	—	—	—	—	—	3	6.67	1	2.22
	北平 Peiping	—	—	—	—	1	1.10	3	3.30	1	1.10
	廣州 Canton	—	—	—	—	—	—	—	—	3	4.76
	威海衛 Weihaiwei	—	—	—	—	—	—	—	—	—	—
36—40	南京 Nanking	—	—	—	—	—	—	2	5.13	2	5.13
	北平 Peiping	—	—	—	—	—	—	4	3.85	2	1.92
	廣州 Canton	—	—	—	—	—	—	—	—	1	1.43
	威海衛 Weihaiwei	—	—	—	—	—	—	—	—	—	—

表三 死亡人數按年齡分組與主要病因分類及其百分數 (續)

TABLE 3. NUMBER AND PERCENTAGE OF DEATHS CLASSIFIED BY AGE GROUP AND BY MAIN CAUSES (Cont'd)

(民國二十一年月份 January 1936)

年 齡 別	地 方 別	Localities	白喉 Diphtheria		猩紅熱 Scarlet Fever		瘧疾 Measles		傷寒 Septicemia for Infected Wound		其他傳染病 & Parasitic Diseases	
			人數 No.	百分數 %	人數 No.	百分數 %	人數 No.	百分數 %	人數 No.	百分數 %	人數 No.	百分數 %
41—45	南	京	Nanking	—	—	—	—	—	—	—	3	6.98
	北	平	Peiping	—	—	—	—	—	2	1.69	2	1.69
	廣	州	Canton	—	—	—	—	—	—	—	—	—
45—50	南	京	Nanking	—	—	—	—	—	1	1.96	2	3.92
	北	平	Peiping	—	—	—	—	—	4	2.87	1	0.59
	廣	州	Canton	—	—	—	—	—	—	—	3	3.33
51—55	南	京	Nanking	—	—	—	—	—	1	2.27	4	9.09
	北	平	Peiping	—	—	—	—	—	3	1.72	1	0.57
	廣	州	Canton	—	—	—	—	—	—	—	1	1.37
56—60	南	京	Nanking	—	—	—	—	—	2	3.39	1	1.69
	北	平	Peiping	—	—	—	—	—	2	1.33	—	—
	廣	州	Canton	—	—	—	—	—	—	—	3	3.70
61—65	南	京	Nanking	—	—	—	—	—	1	1.47	2	2.82
	北	平	Peiping	—	—	—	—	—	—	—	—	—
	廣	州	Canton	—	—	—	—	—	—	—	1	1.64
66—70	南	京	Nanking	—	—	—	—	—	—	—	2	4.76
	北	平	Peiping	—	—	—	—	—	—	—	—	—
	廣	州	Canton	—	—	—	—	—	—	—	1	1.41
71—75	南	京	Nanking	—	—	—	—	—	—	—	—	—
	北	平	Peiping	—	—	—	—	—	—	—	—	—
	廣	州	Canton	—	—	—	—	—	—	—	1	2.17
76—80	南	京	Nanking	—	—	—	—	—	—	—	1	45.4
	北	平	Peiping	—	—	—	—	—	2	1.50	—	—
	廣	州	Canton	—	—	—	—	—	—	—	1	2.56
81以上	南	京	Nanking	—	—	—	—	—	—	—	—	—
	北	平	Peiping	—	—	—	—	—	—	—	—	—
	廣	州	Canton	—	—	—	—	—	—	—	—	—
年齡不明 Unknown	南	京	Nanking	—	—	—	—	—	—	—	—	—
	北	平	Peiping	—	—	—	—	—	—	—	—	—
	廣	州	Canton	—	—	—	—	—	—	—	—	—
	威	海	Weihaiwei	—	—	—	—	—	—	—	—	—

表三 死亡人數按年齡分組與主要病因分類及其百分數 (續)

TABLE 3. NUMBER AND PERCENTAGE OF DEATHS CLASSIFIED BY AGE GROUP AND BY MAIN CAUSES (Cont'd)
(民國二十五年一月份 January 1936)

年 齡 別	地 方 別	抽 風 症		產 褥 病		癆 病		呼 吸 系 病		腹 瀉 及 腸 炎	
		人 數 No.	百 分 數 %	人 數 No.	百 分 數 %	人 數 No.	百 分 數 %	人 數 No.	百 分 數 %	人 數 No.	百 分 數 %
未 滿 1 週 歲	南 京 Nanking	32	10.85	—	—	—	—	75	25.43	7	2.37
	北 平 Peiping	150	35.22	—	—	1	0.23	69	16.20	34	7.98
	廣 州 Canton	—	—	—	—	—	—	—	—	9	1.97
	威 海 衛 Weihaiwei	30	55.56	—	—	—	—	—	—	4	7.40
1 週 歲 至 5 歲	南 京 Nanking	14	5.38	—	—	6	2.31	79	30.39	20	7.69
	北 平 Peiping	58	31.53	—	—	5	2.72	56	50.43	19	10.33
	廣 州 Canton	3	3.71	—	—	1	1.23	1	123	1	1.23
	威 海 衛 Weihaiwei	33	29.73	—	—	—	—	—	—	6	5.41
6—10	南 京 Nanking	1	2.70	—	—	1	2.70	11	29.75	—	—
	北 平 Peiping	8	18.17	—	—	4	9.09	7	15.91	—	—
	廣 州 Canton	—	—	—	—	—	—	—	—	—	—
	威 海 衛 Weihaiwei	—	—	—	—	—	—	—	—	1	20.00
11—15	南 京 Nanking	—	—	—	—	2	9.52	4	19.05	—	—
	北 平 Peiping	2	5.40	—	—	15	40.56	7	18.92	—	—
	廣 州 Canton	1	5.88	—	—	—	—	—	—	—	—
	威 海 衛 Weihaiwei	—	—	—	—	—	—	—	—	—	—
16—20	南 京 Nanking	—	—	1	5.00	5	25.00	3	15.00	—	—
	北 平 Peiping	1	1.54	2	2.08	33	50.76	7	10.77	—	—
	廣 州 Canton	—	—	—	—	2	4.76	—	—	—	—
	威 海 衛 Weihaiwei	—	—	—	—	—	—	—	—	—	—
21—25	南 京 Nanking	—	—	7	14.89	13	27.68	1	2.12	—	—
	北 平 Peiping	1	1.14	5	5.68	51	57.95	5	5.68	—	—
	廣 州 Canton	—	—	3	4.62	7	10.77	—	—	—	—
	威 海 衛 Weihaiwei	—	—	2	100.00	—	—	—	—	—	—
26—30	南 京 Nanking	—	—	3	8.82	10	29.43	—	—	—	—
	北 平 Peiping	—	—	6	6.90	44	50.57	10	11.49	—	—
	廣 州 Canton	—	—	2	2.63	4	5.26	2	2.63	1	1.32
	威 海 衛 Weihaiwei	—	—	—	—	17	56.67	—	—	—	—
31—35	南 京 Nanking	—	—	8	17.78	12	26.67	2	4.44	—	—
	北 平 Peiping	1	1.10	4	4.40	43	47.24	8	8.79	—	—
	廣 州 Canton	—	—	2	3.17	8	12.70	1	1.59	—	—
	威 海 衛 Weihaiwei	—	—	—	—	—	—	—	—	—	—
36—40	南 京 Nanking	—	—	1	2.56	12	30.78	8	20.51	—	—
	北 平 Peiping	—	—	4	3.85	52	50.00	11	10.57	—	—
	廣 州 Canton	—	—	—	—	4	5.71	1	1.43	—	—
	威 海 衛 Weihaiwei	—	—	—	—	10	66.66	—	—	1	6.67

表三 死亡人數按年齡分組與主要病因分類及其百分數 (續)

TABLE 3. NUMBER AND PERCENTAGE OF DEATHS CLASSIFIED BY AGE GROUP AND BY MAIN CAUSES (Cont'd)

(民國二十五年一月份 January 1936)

年 齡 別 Age Group	地 方 別 Localities	抽 風 症 Convulsions		產 褥 病 Hæmperal Conditions		癆 病 Tuberculosis		呼 吸 系 病 Respiratory Diseases (Other Than T. B.)		腹 瀉 及 腸 炎 Diarrhea and Enteritis	
		人數 No.	百分數 %	人數 No.	百分數 %	人數 No.	百分數 %	人數 No.	百分數 %	人數 No.	百分數 %
41—45	南 京 Nanking	—	—	2	4.65	17	39.53	11	25.58	—	—
	北 平 Peiping	1	0.85	4	3.39	50	42.38	17	14.40	—	—
	廣 州 Canton	1	1.73	—	—	4	6.90	—	—	—	—
46—50	威海衛 Weihaiwei	—	—	—	—	—	—	—	—	—	—
	南 京 Nanking	—	—	1	1.96	21	41.17	7	13.73	—	—
	北 平 Peiping	—	—	—	—	49	28.99	32	18.93	—	—
51—55	廣 州 Canton	—	—	—	—	7	7.78	1	1.11	—	—
	威海衛 Weihaiwei	—	—	—	—	13	54.16	—	—	—	—
	南 京 Nanking	—	—	—	—	8	18.18	15	34.09	—	—
56—60	北 平 Peiping	—	—	—	—	51	29.31	59	33.92	—	—
	廣 州 Canton	—	—	—	—	—	—	—	—	—	—
	威海衛 Weihaiwei	—	—	—	—	4	16.00	—	—	—	—
61—65	南 京 Nanking	—	—	—	—	15	25.43	29	49.16	—	—
	北 平 Peiping	1	0.67	—	—	24	16.00	66	44.00	—	—
	廣 州 Canton	—	—	—	—	5	6.17	1	1.23	—	—
66—70	威海衛 Weihaiwei	—	—	—	—	3	25.00	—	—	—	—
	南 京 Nanking	—	—	—	—	18	25.35	38	53.51	—	—
	北 平 Peiping	—	—	—	—	26	12.56	91	43.96	—	—
71—75	廣 州 Canton	—	—	—	—	1	1.64	—	—	—	—
	威海衛 Weihaiwei	—	—	—	—	—	—	—	—	—	—
	南 京 Nanking	—	—	—	—	7	16.67	23	54.77	—	—
76—80	北 平 Peiping	—	—	—	—	14	6.76	88	42.51	—	—
	廣 州 Canton	—	—	—	—	—	—	—	—	—	—
	威海衛 Weihaiwei	—	—	—	—	1	6.67	—	—	—	—
81以上	南 京 Nanking	—	—	—	—	3	7.50	26	65.00	—	—
	北 平 Peiping	—	—	—	—	8	4.79	59	35.32	—	—
	廣 州 Canton	—	—	—	—	—	—	—	—	—	—
年齡不明 Unknown	威海衛 Weihaiwei	—	—	—	—	2	6.50	—	—	—	—
	南 京 Nanking	—	—	—	—	—	—	9	40.93	—	—
	北 平 Peiping	—	—	—	—	8	6.02	46	34.58	—	—
Unknown	廣 州 Canton	—	—	—	—	—	—	—	—	—	—
	威海衛 Weihaiwei	—	—	—	—	5	25.00	—	—	—	—
Unknown	南 京 Nanking	—	—	—	—	3	14.28	9	42.86	—	—
	北 平 Peiping	—	—	—	—	5	5.05	25	25.25	—	—
Unknown	廣 州 Canton	—	—	—	—	—	—	—	—	—	—
	威海衛 Weihaiwei	—	—	—	—	2	5.56	—	—	—	—

表三 死亡人數按年齡分組與主要病因分類及其百分數 (續)

TABLE 3. NUMBER AND PERCENTAGE OF DEATHS CLASSIFIED BY AGE GROUP AND MAIN CAUSES (Cont'd)

(民國二十五年一月份 January 1936)

年齡 Age Group	地方 Localities	其他腸胃病 Diseases of Digestive System not otherwise Specified		心腎病 Cardiac & Renal Diseases		老衰及中風 Senility & Apoplexy		初生虛弱及早產 Debility and Premature Birth		其他原因 Other Causes	
		人數 No.	百分數 %	人數 No.	百分數 %	人數 No.	百分數 %	人數 No.	百分數 %	人數 No.	百分數 %
未滿1週歲	南京 Nanking	6	2.03	1	0.34	—	—	43	14.58	25	8.47
	北平 Peiping	6	1.41	—	—	—	—	143	33.58	9	2.11
	廣州 Canton	1	0.22	—	—	—	—	—	—	446	97.81
	威海衛 Weihaiwei	5	9.26	—	—	—	—	4	7.40	10	18.58
1週歲至5歲	南京 Nanking	9	3.46	1	0.38	—	—	—	—	7	2.69
	北平 Peiping	20	10.87	1	0.54	—	—	—	—	6	3.26
	廣州 Canton	4	4.94	1	1.23	—	—	—	—	66	81.49
	威海衛 Weihaiwei	22	19.82	—	—	—	—	—	—	41	36.93
6—10	南京 Nanking	4	10.81	2	5.40	—	—	—	—	1	2.70
	北平 Peiping	7	15.91	2	4.55	—	—	—	—	4	9.09
	廣州 Canton	1	4.76	—	—	—	—	—	—	18	85.72
	威海衛 Weihaiwei	—	—	—	—	—	—	—	—	4	80.00
11—15	南京 Nanking	6	28.58	—	—	—	—	—	—	1	4.76
	北平 Peiping	5	13.51	1	2.70	—	—	—	—	2	5.40
	廣州 Canton	1	5.88	—	—	1	5.88	—	—	13	76.48
	威海衛 Weihaiwei	—	—	—	—	—	—	—	—	—	—
16—20	南京 Nanking	3	15.90	—	—	—	—	—	—	2	10.00
	北平 Peiping	10	15.38	2	3.08	—	—	—	—	7	10.77
	廣州 Canton	3	7.14	1	2.38	2	4.76	—	—	29	69.06
	威海衛 Weihaiwei	—	—	—	—	—	—	—	—	—	—
21—25	南京 Nanking	4	8.51	1	2.12	—	—	—	—	7	14.89
	北平 Peiping	10	11.36	3	3.41	—	—	—	—	8	9.09
	廣州 Canton	4	6.15	3	4.62	1	1.54	—	—	43	66.14
	威海衛 Weihaiwei	—	—	—	—	—	—	—	—	—	—
26—30	南京 Nanking	7	20.59	2	5.88	—	—	—	—	3	8.82
	北平 Peiping	2	2.30	4	4.60	1	1.15	—	—	18	20.69
	廣州 Canton	13	17.11	2	2.63	1	1.32	—	—	46	60.52
	威海衛 Weihaiwei	—	—	—	—	—	—	—	—	13	43.33
31—35	南京 Nanking	6	13.33	1	2.22	—	—	—	—	11	24.45
	北平 Peiping	10	10.99	8	8.79	1	1.10	—	—	10	10.99
	廣州 Canton	11	17.46	—	—	—	—	—	—	38	60.32
	威海衛 Weihaiwei	—	—	—	—	—	—	—	—	—	—
36—40	南京 Nanking	8	20.51	1	2.56	1	2.56	—	—	4	10.26
	北平 Peiping	6	5.76	8	7.68	1	0.98	—	—	15	14.41
	廣州 Canton	8	11.43	3	4.29	2	2.86	—	—	50	71.42
	威海衛 Weihaiwei	1	66.7	—	—	—	—	—	—	3	20.00

表三 死亡人數按年齡分組與主要病因分類及其百分數 (續)

TABLE 3. NUMBER AND PERCENTAGE OF DEATHS CLASSIFIED BY AGE GROUP AND MAIN CAUSES (Cont'd)
(民國二十五年一月份 January 1936)

年齡別 Age Group	地方別 Localities	其他腸胃病 Disease of Digestive System not Otherwise Specified		心腎病 Cardiac & Renal Diseases		老弱及中風 Senility & Apoplexy		初生虛弱及早產 Congenital Debility and Premature Birth		其他原因 Other Causes	
		人數 No.	百分數 %	人數 No.	百分數 %	人數 No.	百分數 %	人數 No.	百分數 %	人數 No.	百分數 %
41—45	南京 Nanking	4	9.80	1	2.33	1	2.33	—	—	2	4.65
	北平 Peiping	10	8.48	12	10.17	7	5.92	—	—	11	9.33
	廣州 Canton	4	6.90	5	8.62	3	5.17	—	—	39	67.25
	威海衛 Weihaiwei	—	—	—	—	9	100.00	—	—	—	—
46—50	南京 Nanking	8	15.69	—	—	3	5.88	—	—	8	15.69
	北平 Peiping	32	18.93	15	8.88	16	9.48	—	—	19	11.24
	廣州 Canton	7	7.78	1	1.11	5	5.56	—	—	62	58.89
	威海衛 Weihaiwei	1	4.17	—	—	3	12.50	—	—	7	29.17
51—55	南京 Nanking	6	13.64	1	2.27	3	6.82	—	—	6	13.64
	北平 Peiping	13	7.47	71	9.77	19	10.92	—	—	8	4.60
	南京 Canton	8	10.96	3	4.11	6	8.22	—	—	51	69.86
	威海衛 Weihaiwei	4	16.00	—	—	11	44.00	—	—	6	24.00
56—60	南京 Nanking	4	6.78	2	3.39	5	8.47	—	—	1	1.69
	北平 Peiping	15	10.00	15	10.00	16	10.67	—	—	11	7.33
	廣州 Canton	5	6.17	2	2.47	12	14.82	—	—	53	65.48
	威海衛 Weihaiwei	—	—	—	—	9	75.00	—	—	—	—
61—65	南京 Nanking	3	4.23	3	4.23	5	7.04	—	—	1	1.41
	北平 Peiping	16	7.73	20	9.66	46	22.22	—	—	5	2.42
	廣州 Canton	5	8.10	—	—	12	19.67	—	—	40	65.57
	威海衛 Weihaiwei	6	30.00	—	—	6	30.00	—	—	8	40.00
56—70	南京 Nanking	4	9.52	3	7.14	3	7.14	—	—	—	—
	北平 Peiping	14	6.76	21	10.14	57	27.54	—	—	11	5.32
	廣州 Canton	3	4.23	2	2.82	36	57.70	—	—	29	47.84
	威海衛 Weihaiwei	2	13.33	—	—	12	80.00	—	—	—	—
71—75	南京 Nanking	1	2.50	—	—	10	25.00	—	—	—	—
	北平 Peiping	12	7.19	10	5.99	75	44.91	—	—	2	1.20
	廣州 Canton	2	4.35	1	2.17	22	47.83	—	—	19	41.31
	威海衛 Weihaiwei	—	—	—	—	20	66.97	—	—	7	24.13
76—80	南京 Nanking	1	4.54	1	4.54	10	45.45	—	—	—	—
	北平 Peiping	5	3.76	3	2.26	63	47.37	—	—	5	3.76
	廣州 Canton	5	12.82	—	—	17	43.59	—	—	16	41.03
	威海衛 Weihaiwei	—	—	—	—	13	65.00	—	—	—	—
81以上	南京 Nanking	—	—	—	—	9	42.86	—	—	—	—
	北平 Peiping	4	4.04	1	1.01	63	63.64	—	—	1	1.01
	廣州 Canton	1	1.89	—	—	35	66.03	—	—	17	32.03
	威海衛 Weihaiwei	2	5.56	1	2.78	21	58.32	—	—	8	22.22
年齡不明 Unknown	南京 Nanking	—	—	—	—	—	—	—	—	—	—
	北平 Peiping	—	—	—	—	—	—	—	—	8	100.00
	廣州 Canton	—	—	—	—	—	—	—	—	17	100.00
	威海衛 Weihaiwei	—	—	—	—	—	—	—	—	—	—

表 四 死亡人數按職業與主要病因分類及其百分數 (續)

TABLE 4. NUMBER AND PERCENTAGE OF DEATHS CLASSIFIED BY OCCUPATIONS AND MAIN CAUSES (Cont'd)
(民國二十五年一月份 January 1936)

職業別 Occupation	地方別 Localities	白喉 Diphtheria		猩紅熱 Scarlet Fever		麻疹 Measles		傷寒 Septicemia for Infected Wound		其他傳染病及寄生蟲病 Other Infection & Parasitic Diseases	
		人數 No.	百分數 %	人數 No.	百分數 %	人數 No.	百分數 %	人數 No.	百分數 %	人數 No.	百分數 %
農業 Agriculture	南京 Nanking	—	—	—	—	—	—	1	12.50	1	12.50
	北平 Peiping	—	—	—	—	—	—	—	—	—	—
	廣州 Canton	—	—	—	—	—	—	—	—	—	—
	威海衛 Weihaiwei	—	—	—	—	—	—	—	—	—	—
工業 Industry	南京 Nanking	—	—	—	—	—	—	1	1.47	4	5.88
	北平 Peiping	—	—	—	—	—	—	4	5.48	2	1.74
	廣州 Canton	—	—	—	—	—	—	—	—	—	—
	威海衛 Weihaiwei	—	—	—	—	—	—	—	—	—	—
商業 Commerce	南京 Nanking	—	—	—	—	—	—	1	1.10	6	6.59
	北平 Peiping	—	—	—	—	1	0.45	3	1.36	—	—
	廣州 Canton	—	—	—	—	—	—	—	—	—	—
	威海衛 Weihaiwei	—	—	—	—	—	—	—	—	—	—
交通運輸業 Transportation & Communication	南京 Nanking	—	—	—	—	—	—	1	5.70	2	7.41
	北平 Peiping	—	—	—	—	—	—	4	5.96	—	—
	廣州 Canton	—	—	—	—	—	—	—	—	—	—
	威海衛 Weihaiwei	—	—	—	—	—	—	—	—	—	—
公務員 Civil Service	南京 Nanking	—	—	—	—	—	—	—	—	1	5.00
	北平 Peiping	—	—	—	—	—	—	—	—	—	—
	廣州 Canton	—	—	—	—	—	—	—	—	—	—
	威海衛 Weihaiwei	—	—	—	—	—	—	—	—	—	—
自由業 Liberal Profession	南京 Nanking	—	—	—	—	—	—	—	—	—	—
	北平 Peiping	—	—	—	—	—	—	—	—	—	—
	廣州 Canton	—	—	—	—	—	—	—	—	—	—
	威海衛 Weihaiwei	—	—	—	—	—	—	—	—	—	—
家庭服務 Domestic Service	南京 Nanking	1	0.60	—	—	1	0.60	5	2.99	16	9.58
	北平 Peiping	—	—	—	—	—	—	1	1.18	—	—
	廣州 Canton	—	—	—	—	—	—	—	—	3	1.91
	威海衛 Weihaiwei	—	—	—	—	—	—	—	—	—	—
無業 No Occupation	南京 Nanking	7	0.87	—	—	113	14.07	32	5.99	93	11.58
	北平 Peiping	9	0.52	7	0.40	10	0.58	18	1.04	20	1.15
	廣州 Canton	1	0.15	—	—	—	—	—	—	9	11.8
	威海衛 Weihaiwei	1	0.49	—	—	—	—	—	—	9	4.41
未詳 Unknown	南京 Nanking	—	—	—	—	—	—	—	—	—	—
	北平 Peiping	—	—	—	—	—	—	—	—	1	0.68
	廣州 Canton	—	—	—	—	—	—	—	—	15	2.99
	威海衛 Weihaiwei	—	—	—	—	—	—	—	—	—	—

表 四 死亡人數按職業與主要病因分類及其百分數 (續)

TABLE 4. NUMBER AND PERCENTAGE OF DEATHS CLASSIFIED BY OCCUPATIONS AND MAIN CAUSES (Cont'd)

(民國二十五年一月份 January 1936)

職業別 Occupation	地方別 Localities	抽風症 Convulsions		產毒病 Fuerperal Conditions		癆病 Tuberculosis		呼吸系病 (Other Than T. B.) Respiratory Diseases		腹瀉及腸炎 Diarrhea and Enteritis	
		人數 No.	百分數 %	人數 No.	百分數 %	人數 No.	百分數 %	人數 No.	百分數 %	人數 No.	百分數 %
農業 Agriculture	南京 Nanking	—	—	—	—	1	12.50	3	37.50	—	—
	北平 Peiping	1	0.89	—	—	38	33.92	26	23.21	—	—
	廣州 Canton	—	—	—	—	—	—	—	—	—	—
	威海衛 Weihaiwei	4	3.64	—	—	22	20.90	—	—	—	—
工業 Industry	南京 Nanking	—	—	—	—	29	42.65	17	25.00	—	—
	北平 Peiping	—	—	—	—	33	38.69	44	38.26	—	—
	廣州 Canton	—	—	—	—	—	—	—	—	—	—
	威海衛 Weihaiwei	—	—	—	—	4	50.00	—	—	—	—
商業 Commerce	南京 Nanking	—	—	—	—	22	24.18	35	38.45	—	—
	北平 Peiping	1	0.45	—	—	56	25.34	63	28.50	—	—
	廣州 Canton	—	—	—	—	1	3.57	—	—	—	—
	威海衛 Weihaiwei	—	—	—	—	1	20.00	—	—	—	—
交通運輸業 Transportation & Communication	南京 Nanking	—	—	—	—	9	33.33	1	3.70	—	—
	北平 Peiping	—	—	—	—	33	32.67	34	33.67	—	—
	廣州 Canton	—	—	—	—	—	—	—	—	—	—
	威海衛 Weihaiwei	—	—	—	—	—	—	—	—	—	—
公務員 Civil Service	南京 Nanking	—	—	—	—	3	15.00	8	40.00	—	—
	北平 Peiping	—	—	—	—	11	42.30	5	19.22	—	—
	廣州 Canton	—	—	—	—	2	16.67	—	—	—	—
	威海衛 Weihaiwei	—	—	—	—	1	100.00	—	—	—	—
自由業 Liberal Profession	南京 Nanking	—	—	—	—	—	—	4	57.13	—	—
	北平 Peiping	—	—	—	—	3	21.43	5	35.71	—	—
	廣州 Canton	—	—	—	—	—	—	—	—	—	—
	威海衛 Weihaiwei	—	—	—	—	—	—	—	—	—	—
家庭服務 Domestic Service	南京 Nanking	—	—	23	13.77	39	23.36	31	18.56	—	—
	北平 Peiping	—	—	—	—	22	25.88	20	23.53	—	—
	廣州 Canton	—	—	7	4.46	15	9.55	1	0.64	—	—
	威海衛 Weihaiwei	—	—	2	2.53	20	25.32	—	—	1	1.27
無職業 No Occupation	南京 Nanking	47	5.85	—	—	50	6.23	251	31.27	27	3.36
	北平 Peiping	221	12.73	25	1.44	261	15.93	448	25.31	53	3.05
	廣州 Canton	4	0.52	—	—	5	0.65	2	0.26	10	1.31
	威海衛 Weihaiwei	59	23.92	—	—	9	4.41	—	—	11	5.39
未詳 Unknown	南京 Nanking	—	—	—	—	—	—	—	—	—	—
	北平 Peiping	—	—	—	—	26	17.57	18	12.16	—	—
	廣州 Canton	1	0.20	—	—	20	3.99	4	0.80	1	0.20
	威海衛 Weihaiwei	—	—	—	—	—	—	—	—	—	—

表 四 死亡人數按職業與主要病因分類及其百分數 (續)

TABLE 4. NUMBER AND PERCENTAGE OF DEATHS CLASSIFIED
BY OCCUPATIONS AND MAIN CAUSES (Cont'd)
(民國二十五年一月份 January 1936)

職業別 Occupation	地方別 Localities	其他腸胃病 Diseases of Digestive System not Otherwise Specified		心腎病 Cardiac & Renal Diseases		老衰及中風 Senility & Apoplexy		初生虛弱及早產 Congenital Debility and Premature Birth		其他原因 Other Causes	
		人數 No.	百分數 %	人數 No.	百分數 %	人數 No.	百分數 %	人數 No.	百分數 %	人數 No.	百分數 %
農業 Agriculture	南京 Nanking	1	12.50	—	—	—	—	—	—	—	—
	北平 Peiping	3	2.68	4	3.58	36	32.14	—	—	4	3.58
	廣州 Canton	—	—	—	—	1	33.33	—	—	2	66.67
	威海衛 Weihaiwei	8	72.7	—	—	49	44.54	—	—	24	21.82
工業 Industry	南京 Nanking	9	13.24	1	1.47	3	44.1	—	—	4	5.88
	北平 Peiping	9	7.83	4	3.48	12	10.43	—	—	3	2.61
	廣州 Canton	1	14.28	—	—	3	42.86	—	—	3	42.86
	威海衛 Weihaiwei	—	—	—	—	—	—	—	—	4	50.00
商業 Commerce	南京 Nanking	12	13.19	4	4.40	3	33.0	—	—	7	7.69
	北平 Peiping	40	18.10	7	3.17	36	16.30	—	—	7	3.17
	廣州 Canton	—	—	—	—	5	17.86	—	—	22	78.57
	威海衛 Weihaiwei	—	—	—	—	2	40.00	—	—	2	40.00
交通業 Transportation & Communication	南京 Nanking	4	14.82	2	7.41	3	11.11	—	—	4	14.82
	北平 Peiping	12	11.88	8	7.92	7	6.93	—	—	3	2.97
	廣州 Canton	—	—	—	—	1	50.00	—	—	—	—
	威海衛 Weihaiwei	—	—	—	—	—	—	—	—	—	—
公務員 Civil Service	南京 Nanking	—	—	2	10.00	1	5.00	—	—	3	15.00
	北平 Peiping	3	11.54	3	11.54	1	3.85	—	—	1	3.85
	廣州 Canton	—	—	—	—	2	16.67	—	—	8	66.66
	威海衛 Weihaiwei	—	—	—	—	—	—	—	—	—	—
自由業 Liberal Profession	南京 Nanking	1	14.29	—	—	—	—	—	—	1	14.29
	北平 Peiping	2	14.29	1	7.14	2	14.29	—	—	1	7.14
	廣州 Canton	—	—	—	—	1	20.00	—	—	3	60.00
	威海衛 Weihaiwei	—	—	—	—	—	—	—	—	—	—
家庭服務 Domestic Service	南京 Nanking	28	16.77	4	2.39	3	1.80	—	—	13	7.78
	北平 Peiping	13	15.29	4	4.71	16	18.82	—	—	9	10.59
	廣州 Canton	14	8.92	2	1.27	9	5.73	—	—	103	65.61
	威海衛 Weihaiwei	8	10.13	—	—	36	45.66	—	—	11	13.92
無業 No Occupation	南京 Nanking	29	3.61	7	0.87	37	4.61	43	5.35	47	5.85
	北平 Peiping	112	6.45	110	6.34	233	13.42	143	8.24	57	3.28
	廣州 Canton	13	1.70	8	1.05	74	9.67	—	—	632	82.62
	威海衛 Weihaiwei	27	13.24	1	0.49	17	8.33	4	1.96	66	32.36
未詳 Unknown	南京 Nanking	—	—	—	—	—	—	—	—	—	—
	北平 Peiping	3	2.03	2	1.35	22	14.86	—	—	75	50.67
	廣州 Canton	58	11.58	14	2.79	59	11.78	—	—	319	63.67
	威海衛 Weihaiwei	—	—	—	—	—	—	—	—	—	—

