

414  
A 792  
8



極秘

第一種

陸軍砲兵少佐柴五郎第九號ノ一三

明治三十一年六月二十九日發

（キエバ島サンキヤゴ附近米第五軍司令部於テ）

陸軍砲兵少佐柴五郎第十四報告

「サンキヤゴド、キエバ征戰経過ノ略報

米第五軍專「サンキヤゴ」以下「ド、キエバ」ノ語ヲ畧ス。征戰ニ関スル詳細ノ報告ハ遺憾ナガラ此地ヨリ直チニ進呈シ難シ何トナレハ軍團司令部ノ外國將校ヲ待スル甚タ冷淡ニシテ日々ノ命令報告其ノ他ノ諸情報ハ其ノ大要タモ殆ント一面タモ示セラレタルヲ又該司令部自ラモ諸機關紛雜ニシテ諸員ノ云フ所往々異同アル力故ニ輒ク信シ難シ故ニ所要ノ材料ヲ比較参考セザン前ニ





於テ強テ急ニ報告ノ詳細ナランコトヲ試ムレハ却テ誤  
謬ニ隔ランコトヲ恐ルニ依テ以下戦地ヨリ呈スル諸報  
告ハ故ラニ只征戦經過ノ極大要ニ止メ置キ他日  
華盛府ニ帰還シ成シ得ん丈ケ参考材料ヲ蒐  
集シ彼此参照シ免上ニテ更ニ詳報ヲ呈セントス  
右了セラレタシ

以下前報報告トノ連続ヲ明カニスル為メ第十三  
期報告ノ末部ト少ク重複スル所アレバ六月二十  
日ヨリノ経過ヲ日ヲ追フテ記述ス

六月二十日、米第五軍團ヲ載セ免大小三十六隻  
ノ運送船ハ十餘隻ヨリ成ル護衛艦隊ト共ニ  
「サンチャゴ」港ノ前ニ到着ス米海軍ノ主力大小十  
數隻ヨリ成ル封鎖艦隊ハ港口外ニ列シテ嚴重

ニ監視シツ、アリ(因ニ云フ艦隊ハ去ル十四日海兵八百  
ヲ以テ「ゴアン」タナモ「港」ノ一部ヲ占領シ艦隊ノ避泊地  
ナシ二十一日ニハ該處在米ノ海底電線ヲ奪フテ之  
レヲ「ハイチ」島線ニ連絡シテ本國トノ交通ヲ開始  
セリ西兵モ依然「ゴアン」タナモ「部」ヲ支持シ米兵ト  
對侍ス但互ニ挑戰セスト云フ)

諸運送船ハ海岸ヨリ四五海里ノ處敵ノ目視界内  
ニ暴露殘置セラレタル俟ニテ陸海両司令官ノ間ニ  
會合協議アリ次ニ両司令官相携ヒテ港口ノ西方  
約十八海里ノ海岸某地点ニ至リ「ギユバ」叛軍ノ司  
令官「ガルシヤ」將官ト面晤日没マテ協議スル所ア  
リ「ガルシヤ」將官ハ米軍ト協同動作スル為メ約五  
千ノ兵ヲ提ケテ「サンチャゴ」附近ニ集ルモノナリ其報



告：依レハ「サンチヤゴ」市ヲ守ル西兵ハ約一万二千斗リト云フ

「ユバ」軍ノ様子ヲ概言スレハ一見飢渴困憊ノ状ヲ知ル衣帽弊裂復タ形ヲ成サス中ニハ只タ一斤ノ襠褌若クハ草蓆ヲ腰辺ニ纏フニ止ルモノ往々之レアリ足皆徒跣ニシテ散靴草鞋タモ之レヲ穿ツモノ稀ナリ我邦ノ乞食ト呈尼如キハ多ク見サル所ナリ而シテ其ノ銃器各種各様ナレバ米人ヨリ授ケラレタル「スプリング」及「西人」ヨリ奪ヒタル「モーゼル」銃ヲ多トス何レモ青錆ニシテ半ハ廢壞ス一人ニテ二十發以上ノ彈藥ヲ有スルモノ少ナシ其ハ素小ヨリ何モ無シ椰實或ハ罐詰ノ空罐ヲ腰辺ニ掛ケ水呑トナスモノヲ時々見ルノミ

六月二十一日、本日モ陸海軍間ノ往復交渉ト五百斗リノ「ユバ」兵ヲ港ロノ西側ナル某地ヨリ東側ノ某地ニ海上轉送シタルノミニテ終日ヲ消費シ晚ニ至リ明朝上陸實施ノ命令ニ諸專隊又ニ傳ヘラレタリ

昨日未我運送及軍艦ノ敵砲台下射程内ニ出入徘徊スルヲ幾回ナルヲ知ラサレバ敵ハ一發モ射撃セズ

六月二十二日、早朝ヨリ「サンチヤゴ」港口ノ東約十五海里ナル「ダイキエリ」前面ニ於テ上陸ノ準備ヲナシ八時頃ヨリ海軍ハ司令部ヨリ西方カバナス間ノ各所ヲ盛ニ砲撃シ又運送船八九隻ヲ「カバナス」ノ前面ニ出シテ該所ニ上陸ノ偽勢ヲ示シテ敵ヲ牽制ス敵ハ



「モロ」砲台及「カバナス」砲台ヨリ時々谷射セルノミ九  
時頃ヨリ「ダイキユリ」ニ在リシ六隻ノ軍艦ハ敵ノ隻影  
ヲモ見サルニ拘ハラズ猛烈ナル砲撃ヲ始メ可憐ノ農  
民ノ茅屋ヲ焼キ山上ノ茶亭ヲ壊テ加之此時既ニ  
陸ノ正面ヨリ来テ西兵ヲ追ヒ拂ヒテ「ダイキユリ」ヲ占  
領シタル友軍「キユバ」兵ヨリ不明ナカラ記号アルニモ  
拘ラス尚ホ射撃ヲ續ケ「キユバ」兵若干ヲ傷ケタル後  
第二師團ノ兵ヲ載セテ端艇四十餘隻ハ一時ニ喊  
声ヲ作シテ陸ニ向テ漕キ出シテ全軍モ之ニ和シ喊  
ヲ作シ甚タ壯觀ナリシモ肝腎ノ敵ハ素ヨリ寸分ノ  
抗抵ヲ為サレハ少ク調子外レノ独り角力然タ  
リ蓋シ「カス」少將軍ノ率ナル「キユバ」兵五百ハ約ニ從  
テ本朝ヨリ「ダイキユリ」ノ背面ニ迫リ該所ヲ守レル

西兵約四百ハ之レヲ見テ一彈ヲモ放タス又豫テ該所ノ  
海岸要所ニ設ケテ堅固ノ防禦設備ヲモ寸分  
活用スル「ナク」兵タ倉皇停車場及其他二三ノ家  
屋ニ火シ水道管ヲ毀テ疾ク既ニ遁レ去レルナリ海  
岸ノ棧橋及鐵道貨車三十輛斗リハ「キユバ」兵  
ガ火ヲ消シ止メテ依テ安全ニ米兵ノ手ニ落チタリ  
本日晚迄ニ五千人斗リテ上陸シ其先頭ハ「ダイキユ  
リ」ヨリ一英里半「サン」ヤゴニ向テ前進セリ  
敵ノ毀テタル水道ハ直チニ修理セラル此地ハ米諸艦  
船ノ汲水所トナル  
六月二十三日、米軍ノ先頭ハ早朝進ンテ「ダイキユリ」  
ヨリ約八英里ナル「シボニ」ヲ抗抵ナク占領ス該所  
ハ昨日海軍ノ砲撃ニテ数軒ノ家屋ヲ焼カレタル



ノ外被害ナク停車場モ無事棧関車若干及西  
軍ノ軍需品積載ノ俵ナル貨車数輛ヲ得タリ  
午前十時頃西兵数百「シボニー」東方ノ高地ヨリ  
近ツキ来リノ氣合ナキ少許ノ射撃ヲ為シテ退ケ  
ル様少シク支那人ニ似タリ「ダイキユリ」在ラニ上  
陸ヲ續行シ本日中ニ第二師團ノ大部久及騎  
兵師團ノ一部上陸ス

六月二十四日、本朝ヨリ「シボニー」ヨリモ第一師團ノ  
上陸ヲ始ム午前十時頃常備徒歩騎兵二大隊「シボ  
ニー」ヨリ谷間ノ本道ヨリ前進中「ゴアシ」附近ニテ  
西兵ノ陣地ニ衝突シテ開戦シ之ト同時ニ其左方  
高地ノ道上ノ道路ヨリ前進中ナリシ義勇騎兵ノ二  
大隊モ之ニ會戦シ戦間一時間ノ後敵ヲ撃退シ

テ「セウイラ」附近ニ至リ敵ト觸接ヲ失フテ止ム此戦  
声ヲ聞キ海軍ヨリモ敵ノ側面ヲ射撃（但シ全ク暗  
シ勢援モタリ）  
米兵ノ死傷百餘アリ西兵ノ死屍四十ヲ見出シテ埋  
メタリ

六月二十五日、「ダイキユリ」及「シボニー」ノ両所ニ於テ人  
馬糧食ノ陸揚ヲ續行ス  
軍隊ノ前進ト糧食ノ揚陸及運搬ト相逼ハサル  
為メ先頭漸ク糧食ノ不足ヲ訴フ司令官ハ暫ク  
軍隊ノ前進ヲ制止シ頗リニ糧食ノ揚陸ヲ督促  
ス  
「カンチャゴ」港口ノ西方十数英里ニ在ル「ガルシヤ」將官  
ノ「キユバ」兵約四千ヲ海上「シボニー」ニ轉送ス



本日首十丸圍隊ノ位置ヲ附圖ニ示ス  
六月二十六日、人馬ノ上陸糧食ノ揚陸運搬ニ終日ヲ  
費スノ外何事モナシ

六月二十七日、軍隊ノ上陸夕方迄ニ畧ホ終ル但シ攻城  
砲ヲ除クコトシカニ義勇歩兵第三十三聯隊ト同  
三十四聯隊ノ一大隊總員千三百旅團將官ヲ  
ルドノ指揮ニテコトボニニ到着シ直チ上陸ス

六月二十九日、糧食運搬ノ外何事モナシ  
六月二十九日、軍專司令部始メテ上陸ス(小友ハ去ルニ  
四日ヨリ上陸セリ)他ニ糧食運搬ノ外何事モナシ  
本日ニ於ケル諸專隊ノ首十丸位置ヲ附圖ニ示ス

察スルニ米軍ニ前衛前哨等ニ関シ津據スヘキ

一定ノ方式ナキカ如シ只夕宿營地ヨリ四五百乃至七八  
百米位ノ處ニ若干ノ小部隊ヲ不規則ニ配布  
シ其ノ前方ニキユバ兵ヲシテ位置セシム朝夕ノ作  
候偵察ヲ出スヲモ其夕稀ニシテ只夕時々キユバ  
兵カ發射シ来ル所ノ不確實ナル情報ニ満足  
スルモノ、如シ現ニ我露營ヨリ小銃射程内ニ全  
軍ノ露營ヲ眼下ニ瞰視スヘキ高地ノ絶頂ニ  
敵ノ監視哨所アリテ時々人ノ之ニ出入スルヲ見  
テカラ之ヲ掃攘セントモセザルナリ敵情ニ就テハサ  
ンホアン僅及其左右ノ高地ニ敵兵エリテ設ケテ  
拒守スルヲ明ラカニ目視シ歸ルトカ子ノ地方ニモ  
兵力未詳ノ敵アルヲ知ルニ全軍ヲサンチヤゴヨ  
リ僅カニ七八千米ニテ且ツ該地ヲ明カニ望觀ニ得



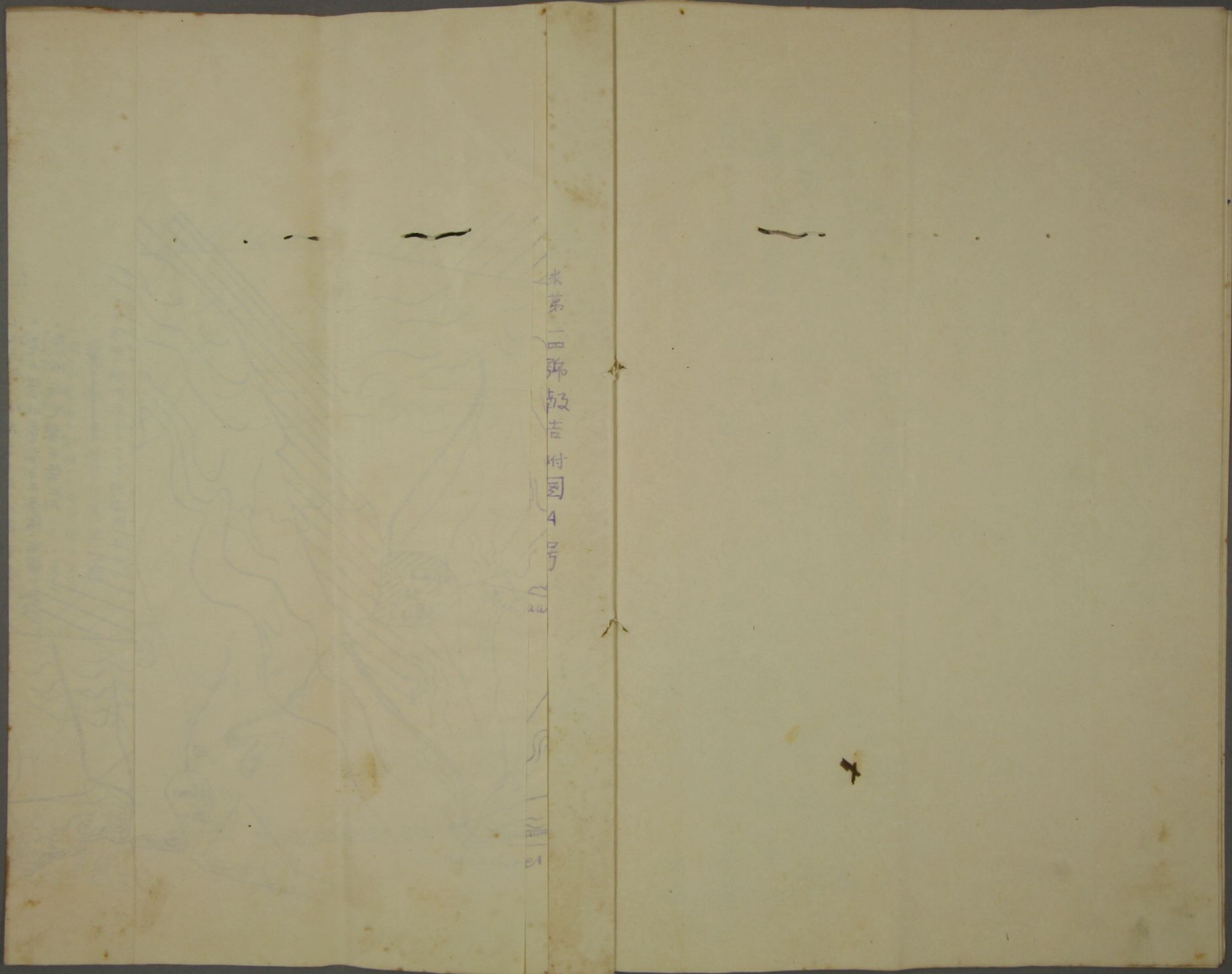
へキ地ニ露宿スルヲ既ニ五六日ナルニ敵状ニ就テ偵察  
スル所僅カニ如此米軍ノ氣氣無頓着ナル驚々  
ニ堪ヘタリ

西軍モ亦夕西軍ナリ最初僅カニ五百ノトキエバ兵ニ驚  
カサレテ敵ノ上陸ヲ妨ケ得サリレハ尚ホ幾分辯解ノ  
口実アレヒ其ノ後已レノ本城ヨリ十吉米ニ足ラサル  
處ニ敵ノ全軍カ殆トシテ警戒モナク狹窄ノ谷底ニ  
無規乱雜ノ有様ニテ露宿スルヲ既ニ五六日ニシ  
テ其ノ後方ニハ何ノ警護モナキ一糸ノ道路ニ由テ  
昼夜糧食渾葉ヲ運搬シツアルヲ知ル以上ハ  
已レ隙テ野徑推路マテモ暗熟スル地形ニ由テ察  
明ノ中擊ナリ夜暗ノ奇襲ナリ又ハ敵ノ背後ニ交  
通運搬ヲ妨クルナリ責メテハ又遠方ノ樹ノ蔭岩ノ

後ヨリ狙撃ナリ此試ミタラシニハ之レヲ大ニシテハ米全  
軍ニ恐慌大混雜ヲ起カシムヘク又之レヲ小ニシテモ  
米軍後方守備ノ為メ兵力ノ幾分ヲ背後ニ割  
カシムルニ足ルベキニ只ノ一回タモ之レヲ試ミサルハ西  
軍ノ為メ深ク惜ム所ナリ

(終り)



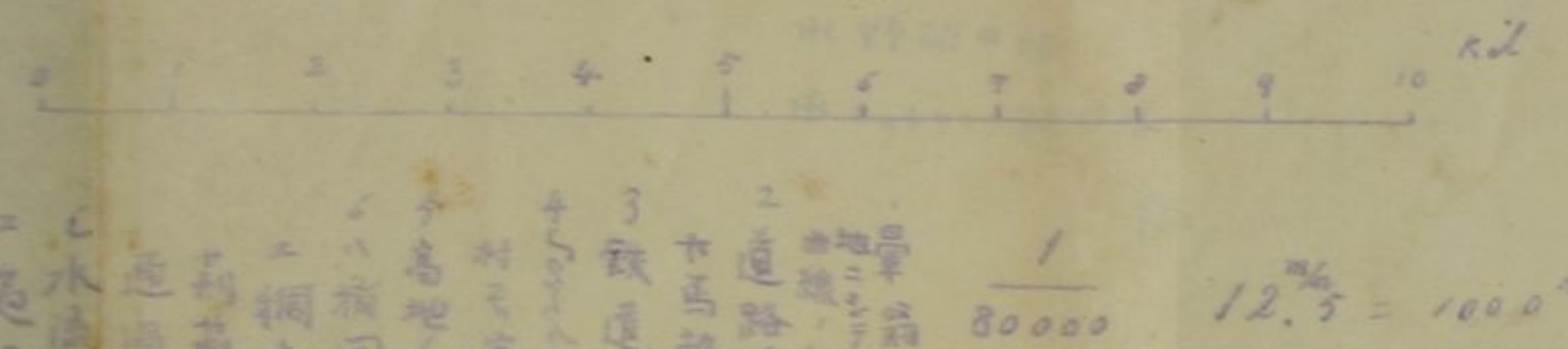


水第 一 日 繪 級 吉 村 園 4 号

200  
101



米第一師報告附圖A号  
米第五軍團作戰地一般圖



1. 本圖は、米第一師の報告に基き、米第五軍團の作戰地を一般に示す。地形、道路、河川、村落等は、現地調査の結果を基に描かれた。

2. 本圖のスケールは、1:80,000である。12.5cmが1000mに相当する。

3. 本圖の北は上向きである。

4. 本圖の境界は、米第一師の報告の範囲である。

5. 本圖の地形は、現地調査の結果を基に描かれた。

6. 本圖の道路は、現地調査の結果を基に描かれた。

7. 本圖の河川は、現地調査の結果を基に描かれた。

8. 本圖の村落は、現地調査の結果を基に描かれた。

9. 本圖の境界は、米第一師の報告の範囲である。

10. 本圖の地形は、現地調査の結果を基に描かれた。

