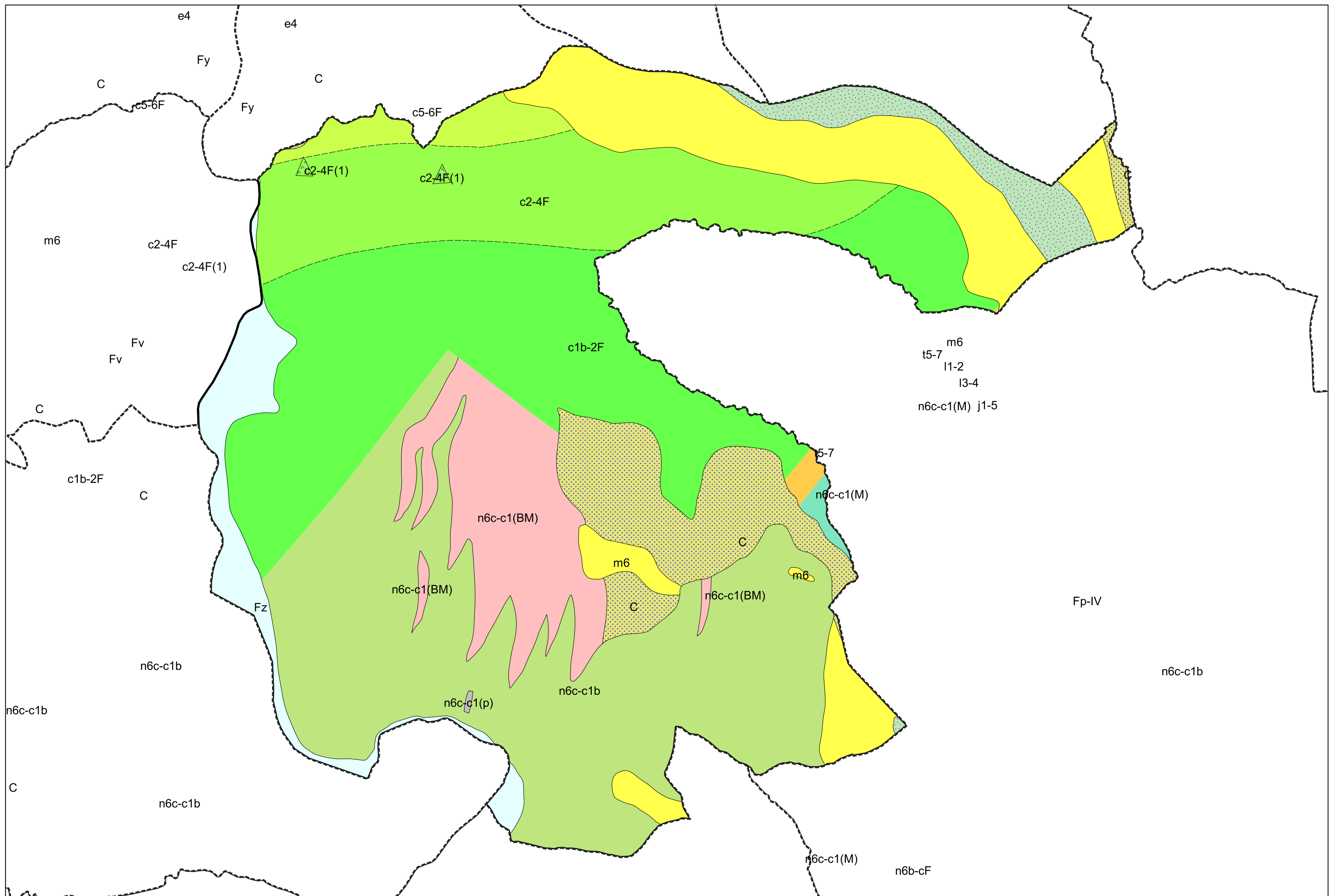


Carte géologique des sols de la commune de Mauvezin



Légende la la carte géologique de la commune de Mauvezin



C, Colluvions, dépôts de pente indifférenciés - 5



Fz, Alluvions fluviales actuelles et subactuelles - 13



Fp-IV, Pliocène supérieur - Pléistocène inférieur. Alluvions de la formation supérieure de Lannemezan : argiles rubéfiées et galets siliceux - 21



m6, Pontien : Argiles à galets et graviers, sables - 50



c5-6F, Campanien - Maastrichtien : Flysch marneux - 79



c2-4F, Turonien - Santonien : Flysch calcaire, calcarénites, microbrèches, marnes gréseuses - 89



c2-4F(1), Turonien - Santonien : Microbrèches - 90



c1b-2F, Cénomanién moyen - Turonien : Flysch gris, marnes grises, calcaires argileux, argiles sombres, grès - 94



n6c-c1b, Vraconien - Cénomanién moyen : Flysch noir des Baronnies, Marnes de Bourg (est de l' Adour) - 102



n6c-c1(p), Vraconien - Cénomanién moyen : Flysch Noir des Baronnies, banc de brèches à éléments paléozoïques - 103



n6c-c1(BM), Vraconien - Cénomanién moyen : Flysch noir des Baronnies, Brèches de Mauvezin à éléments paléozoïques - 104



n6c-c1(M), Vraconien - Cénomanién moyen : Flysch noir des Baronnies, Conglomérats de Molère à éléments mésozoïques et paléozoïques - 105



t5-7, Trias supérieur : Argiles et marnes bariolées, dolomies, cargneules - 157

