

TP2083/362(3)

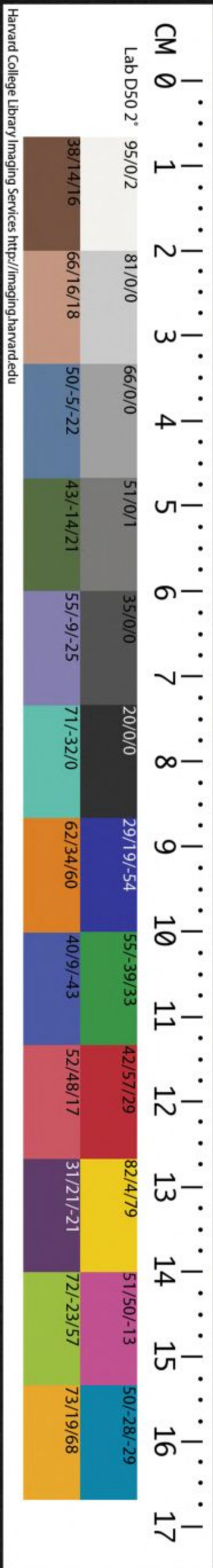
THE CHINESE-JAPANESE LIBRARY
OF THE HARVARD-YENCHING INSTITUTE
AT HARVARD UNIVERSITY

JAN 23 1956

人
正

同

國



金石文字上自周秦下迄唐宋前人所輯

錄書者珍

其議論考究皆甚核且詳已甲寅歲余手摹金石圖

真谷牛子考說付之枣梨其本已流播人間然觀者

猶歎其資聞見之不廣也於是又從三國以洎隋唐

擇其碑碣之精且好者亦繪圭趺記廣狹更摘真蹟

字樣鈎摹於其右令未見是碑者曰此數字而想見

其遣筆結體之遺意雖去元碑已遠而規模斯在既

以廣金石圖而亦博雅好古之士韻目怡懷之一助

也雖然古今翠墨之田於天壤者何可縷數而欲以

一人之耳目心力盡傳其蹟而繪之圖此如愚公之

移山精衛之填海力盡心磨究歸安用而成且斬之

曰此發前人之未及也則吾豈敢

命以徹路
君絕寤
世興之
天人義
氏廢官
儀官
鳳先
和民

受禪

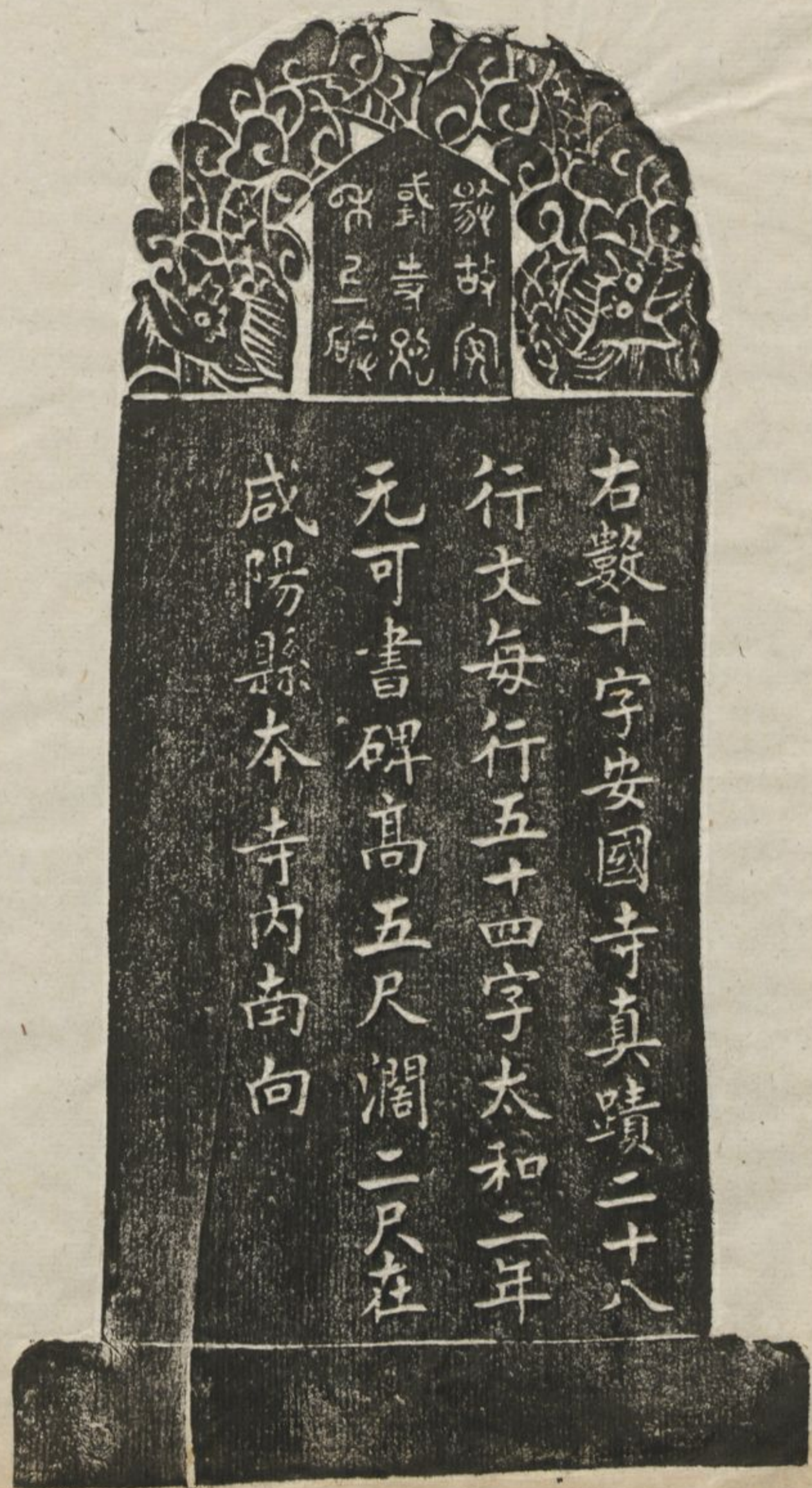
右數字摘受禪碑真跡二十二行
下鄴刻缺行字不可數黃初元年
碑高八尺濶三尺一寸在許州南三
十里樊城鎮獻帝廟中西側南向

廟山碑
詹孔子

右數十字摘孔羨碑真跡二十二
行文每行四十字黃初元年高
五尺三寸濶二尺三寸在曲阜
孔子廟同文門西側東向

異香滿風體可折支其月
智文其行惟肖門人契玄
大德之去佛日虞泉矣門
汗汗玄流導于港溝覺路
狼寒聳冰珠數絕貫衣持
駛絕中流平溫扶彈一雨
柰萎霜苑甚垢斯寧衆縛

治中從事太守
 思伯字士休司
 垂芳河別駕宜
 惠和並不上之



承季末陵之
 尚延陵之所
 漢政在奄必

魏元
賈使君
之碑

右數字摘賈使君碑真跡二十四行
 行字剝蝕不可數高五尺五寸濶
 二尺四寸在兗州府
 孔子廟大門裏西側東向

梁姑射

公愷得庫
上尊真蹟

右數字摘上尊號碑真蹟
二十一行字行剝缺不可數
高八尺濶三尺在許州南三
十里樊城鎮獻帝廟中東
側南向

文體承帝
 山仰止從
 月妙簡
 太以儀
 留我明聖何
 如歸
 剖着儒
 一洗滌
 勿剪



河	真	悟	遍
同	現	解	欲

療上氣咳嗽腹滿腫
 白皮細切三升
 氣者杏仁一升
 療心痛方生油半合温
 梧子酒服丸日再漸
 燒令赤末之酒服又
 療消渴方頓服烏麻油

魏魯郡
 守張府若
 清頌之碑

右數十字張猛龍碑真蹟二十六
 行文每行四十八字高五尺八寸
 潤二尺五寸在曲阜縣
 孔子廟同文門東側西向

以空王之
道離諸
名相大人
之法非
有去來斯
故將喻
師子明自
在如無

右數十字古驗方真蹟二十
行行四十一字高三尺潤一尺
五寸在洛陽縣南三十里龍門山
萬佛金之左門闕東南向

此石門亦有藥方刻處不可辨

緝穀而賊而
 彼陸賊而
 將規合勢以抗
 危危危危
 許許許許



恒州刺史鄂
 國公為國勸
 造龍藏寺碑

右數字摘龍藏寺碑真蹟二十九行
 文每行五十字開皇六年張公禮書
 碑高九尺濶四尺七寸在真定府大佛
 寺殿前南向

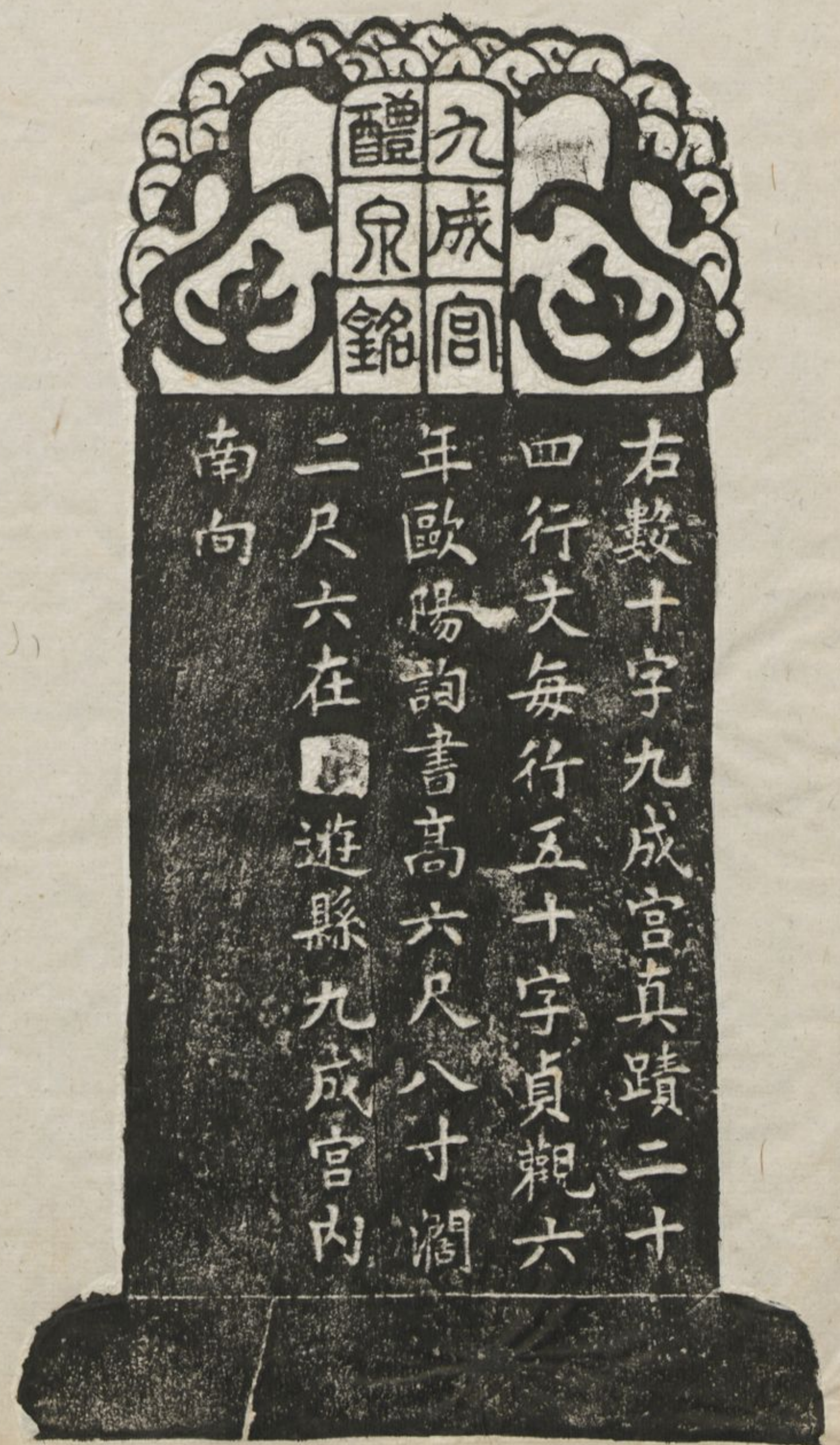


山尊皇
壽正醜

右數十字等慈寺碑真跡三十二
行文每行六十五字貞觀二年顏
師古書碑高九尺五寸濶三尺六寸
在汜水縣東北五里本寺內西側
南向

蒸之氣微風徐動有
淒清之涼信安體之
佳所誠養神之勝地
漢之甘泉不能尚也

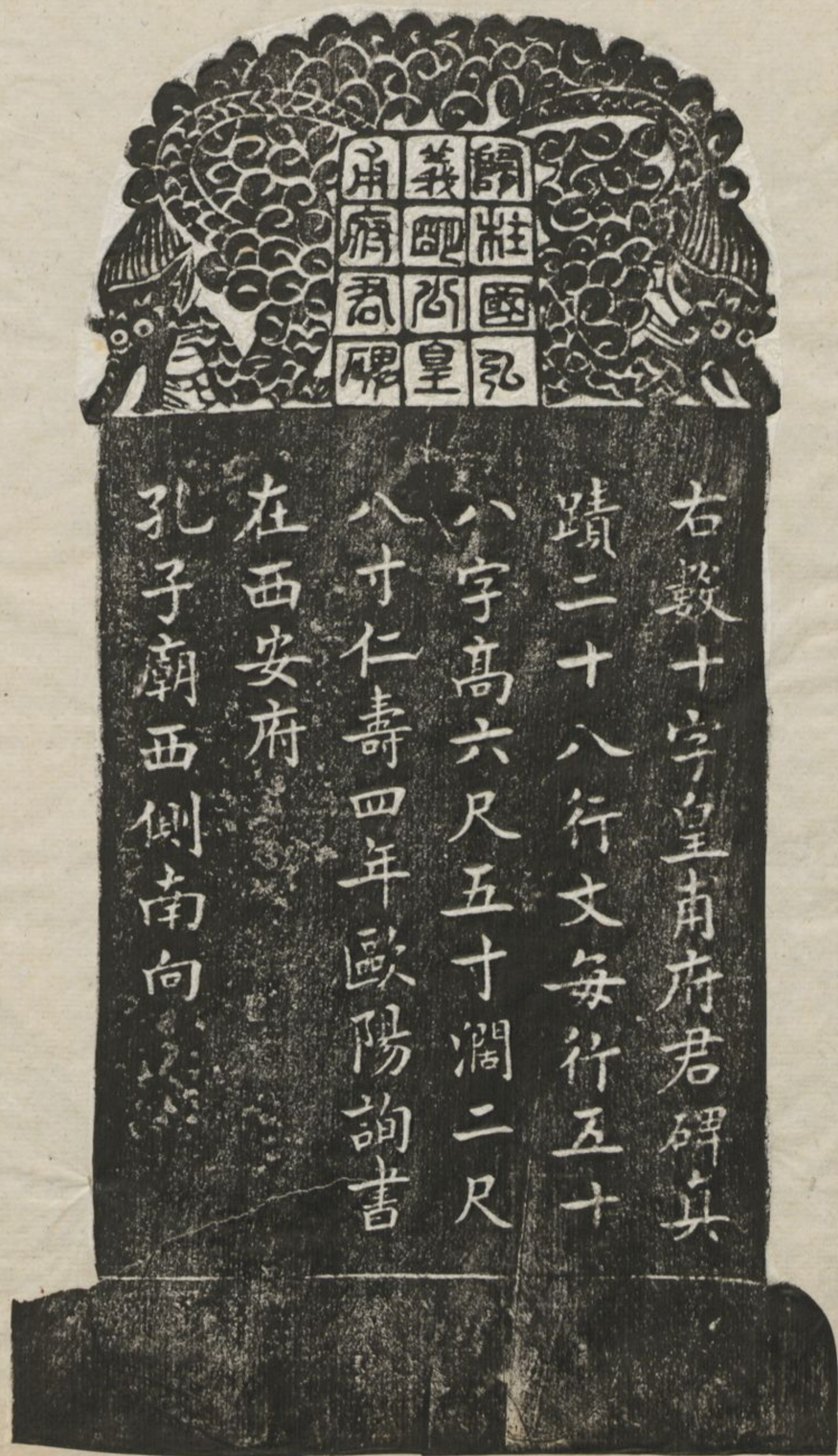
庶葛亮之
 世挺偉人夜光慄朝
 陛分呈裂土建侯開
 道著身歿名隆牛亭始



右數十字九成宮真蹟二十
 四行文每行五十字貞觀六
 年歐陽詢書高六尺八寸濶
 二尺六在遊縣九成宮內
 南向

禁之

之 并 給 東 國 秘
 也 密 陵 亦 晉 朝 之 賢
 藹 藹 以 門 世 亦 顯 命 堂
 因 儒 墨 非 馬 擅 奇 雕 籠
 謀 德 顯 定 榮 功 宣 縱 壑
 一 逝 興 遂 志 以 全

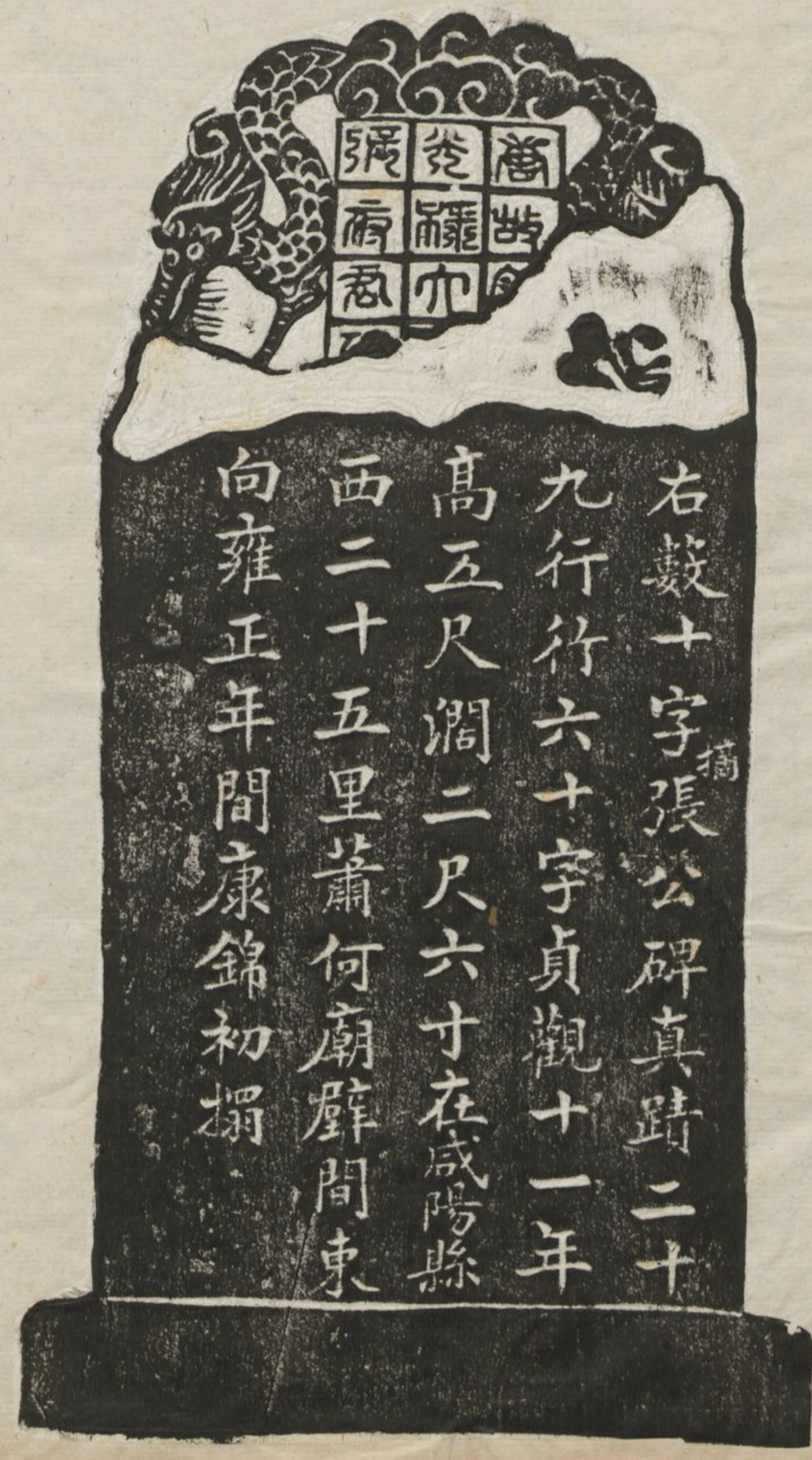


南夫於功祖摠
 於鉤陳出撫名藩文德
 夫居八王之首屬金行
 祖諡魏驃騎將軍涼州
 摠管河北莊公久竹宰



右數十字虞恭公碑真蹟三十
 六行行字不可數歐陽詢書碑
 高九尺五寸濶三尺在醴泉縣
 昭陵南向

臨
 星
 巖
 殿
 垂
 日
 業
 于
 茲
 勝
 境
 十
 品
 散
 馥
 三



之色玄
 依焉其剛之也
 如羅浮之自也
 砥激石
 陰潤
 分端

伊關
 佛龕
 出碑

右數字摘伊關佛龕碑真跡三十三行
 文每行五十三字貞觀十五年褚遂良
 書碑高九尺五寸濶四尺七寸在洛陽
 南三十里龍門山賓陽洞西壁間磨刻
 東向

金鏡述一篇永垂鑒戒
 傳名儒接武四海之內
 人也國子祭酒楊師
 觀用崇明祀宣文教
 上聖德寔稟英靈神
 丁巳兵利龍文鼎輕天

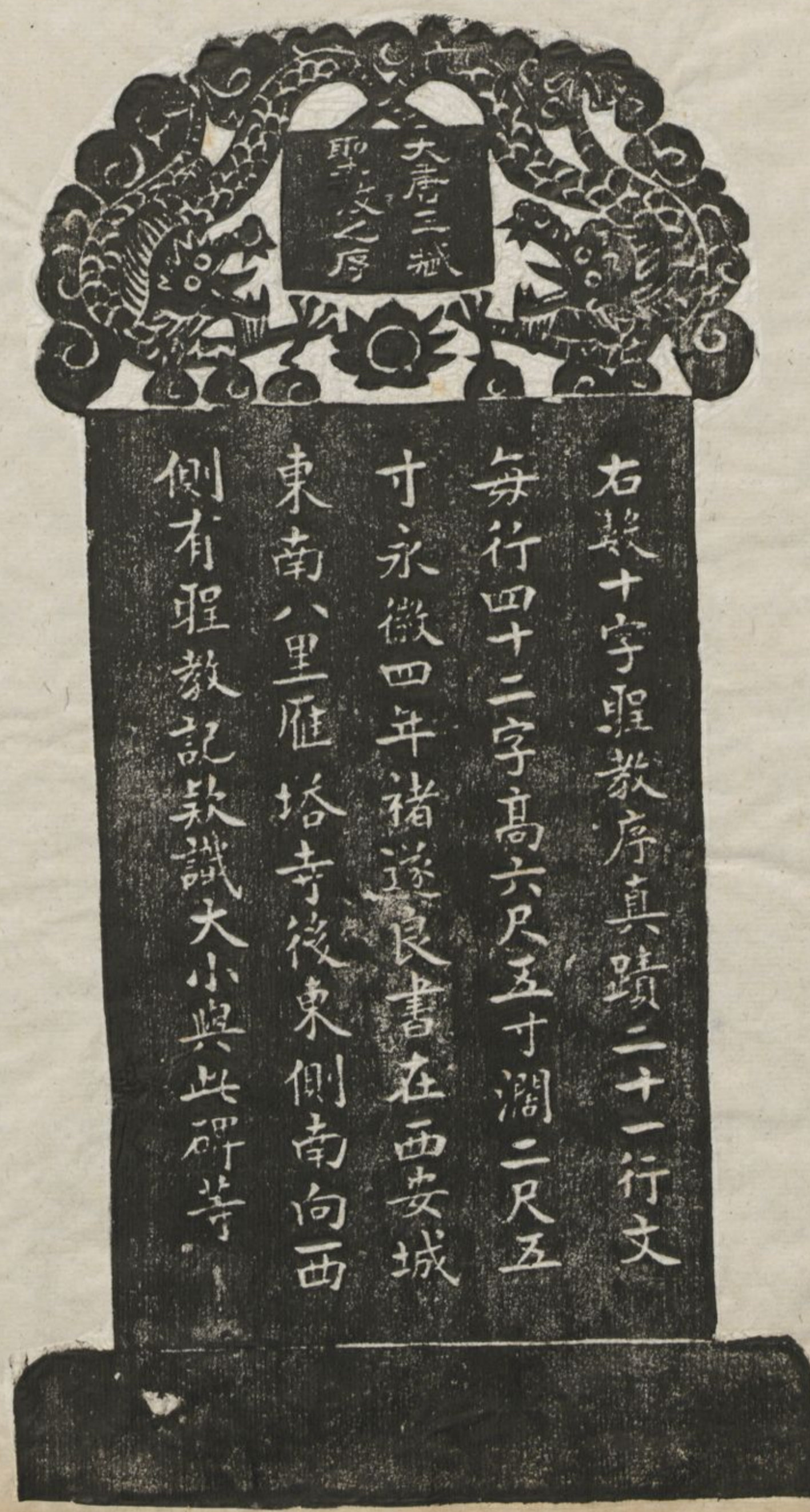
貞觀二十
 年五月
 廿五日
 右數字摘晉祠銘真蹟二十
 七行文每行四十八字貞觀
 廿年御書高七尺闊三尺三
 寸在太原府南三十里晉祠
 鎮南向



右數十字廟堂碑真蹟三十
二行文每行六十四字高七
尺濶二尺八寸虞世南書在
西安府
孔子廟內東側南向

幼懷貞敏早悟三
空之心長契神情
先苞四忍之行松
風水月未之比其
清華仙露明珠詎

巢草夏忽先
 若夫之切攸
 大唐紀頌
 并序

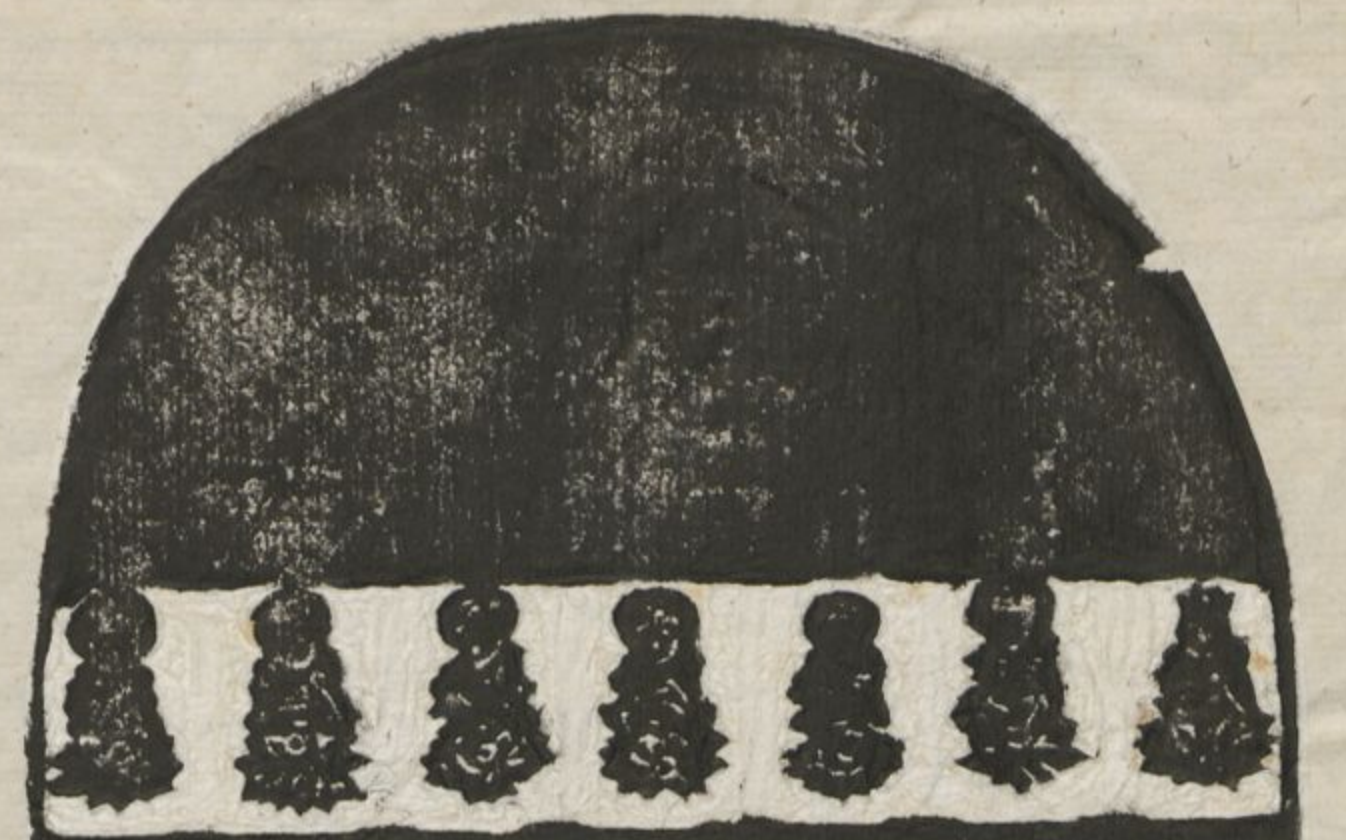




右數字紀功頌碑真跡三十三行文每
行六十四字顯慶四年御書碑高一丈二
尺五寸闊四尺二寸在汜水縣東北五里
等慈寺前南向

百鄙收其旨
一修五
四二相於是
激之在
敏早悟三
空之心長契
前聞截仍
續真開
茲後
詢求正教
雙林水味
有

堯舜比其聖德者
 舜一乘之盲隨機
 辛二月六日奉
 揚斯旨所謂法相
 添流略舉大綱以



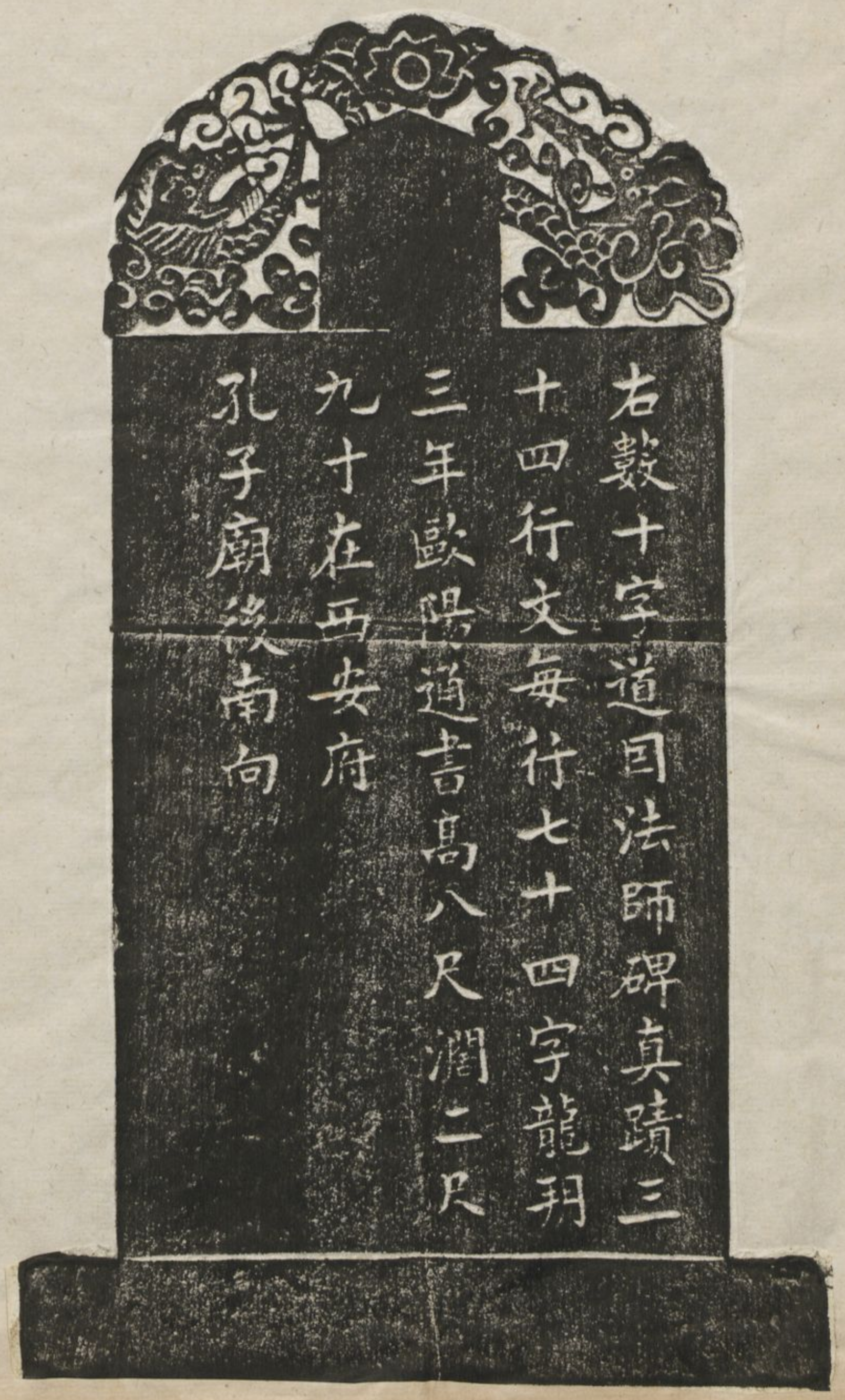
右數十字聖教序真蹟三十行
 序每行八十五字高九尺濶二
 尺九寸咸亨三年懷仁集王羲
 之書在西安府
 孔子廟後南向

文	道	風	祐	威	宣
理	筵	樹	居	容	神
綜	地	不	醇	之	典
林	能	停	含	盛	幽
柏	翦	浮	章	垂	贊
歸	心	生	縱	範	玄
十	援	何	指	漢	宗
誦	久	恃	覃	朝	跨



右數十字聖教序碑真蹟二十
 九行序每行五十八字
 龍朔三年褚遂良書高八尺潤
 三尺在同州金塔寺東側西向

靜
 無
 鳴
 水
 波
 錦
 泣
 玄
 圃
 風
 悲
 苑
 鳳
 碑
 空
 篆

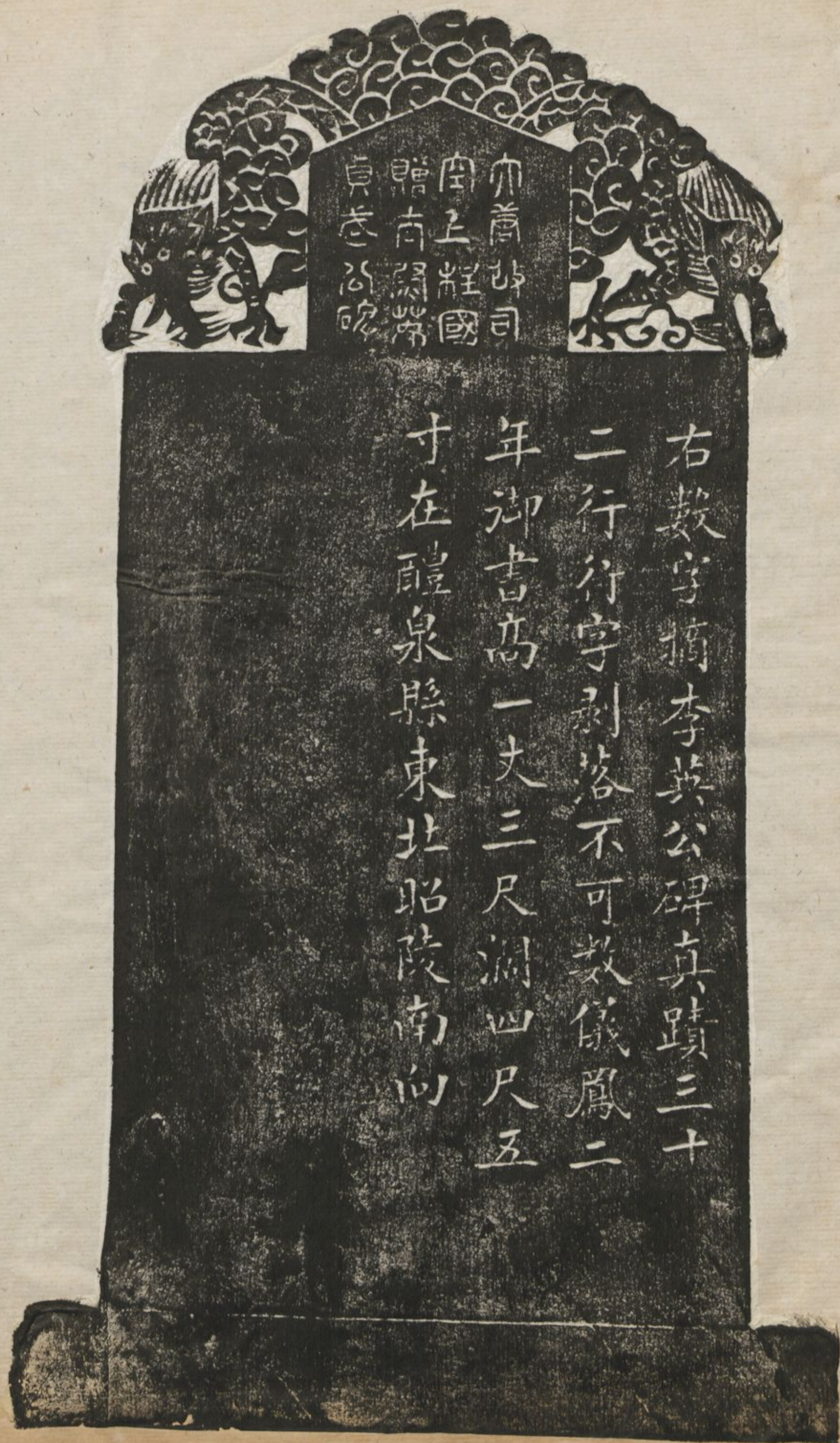




右數字孝敬皇帝碑真跡三十
二行下半刻缺行字不可數上元
二年御書碑高一丈二尺五寸濶五
尺二寸在偃師縣南二十五里本墳
前南向

元
公棗榆
期
孝待
執
也
之
誠
滿
詭
詞
者
庶
莫
知
吳
景
勿
端

一丘山水
 七藝王陪軒



皇道決策謀府
待贈布絹四百
以八年六月廿
布和和怒以歸

右數字夏日游石涼詩
真跡七言應制詩共十
六首分三格書高七尺三
寸濶七尺六寸四行行
每行四十二字久視元年
薛曜書在登封縣東南
三十里石涼河北崖磨
刻南向

五	歲	福	霜	乳
日	辛	侶	重	儀
丁	亥	銅	音	超
亥	金	史	新	萬
土	九	而	自	釣
鑄	月	司	茲	上
成	癸	辰	千	資



李府君碑

右數十字雲麾碑真蹟三十行
 下剝落過半行字不可數高一
 丈五尺濶四尺在蒲城西北二
 十里許後泉劉家家後南向

持猶以豐
 代浸遠久
 徒以絃哥汁
 明德之至則膏
 舞一瓢之樂涿池



右按十字銅鐘銘
 真跡十八行銘每行
 十七字傳銘震馬
 一尺半濶二尺鐘
 高八尺圍二丈五尺
 在西安府鐘樓上
 景雲二年御書
 西北向

充公之頌

右數十字充公之頌真蹟二十
行文每行四十九字 天寶元
年包文該書高五尺五寸潤
二尺四寸在曲昇縣
孔子廟同文門西側東向

其於戲上士發行正勤
一靈感尋我帝力
掌開無上
微空
議

此塊少十八字

康熙年間斷缺

書曰尔淮弗矜天下莫与汝争功尔淮
 天下莫与汝争能以齊桓公之盛業
 言勤王則九合諸侯一匡天下葵丘之會
 微有振矜而殺之九國均以日行百里
 者半九十里言吹萬末跡之難也



右數字祠多中塔真蹟三十四
 行文每行六十六字高六尺八
 寸濶二尺九寸天寶十一載顏
 真卿書在西安府
 孔子廟後南向

右幾十字爭座位帖
真蹟草稿刻橫石高
二尺濶三尺二寸幾
行行幾字皆不可數
顏真卿書在西安府
孔子廟後龕置壁間
南向

