

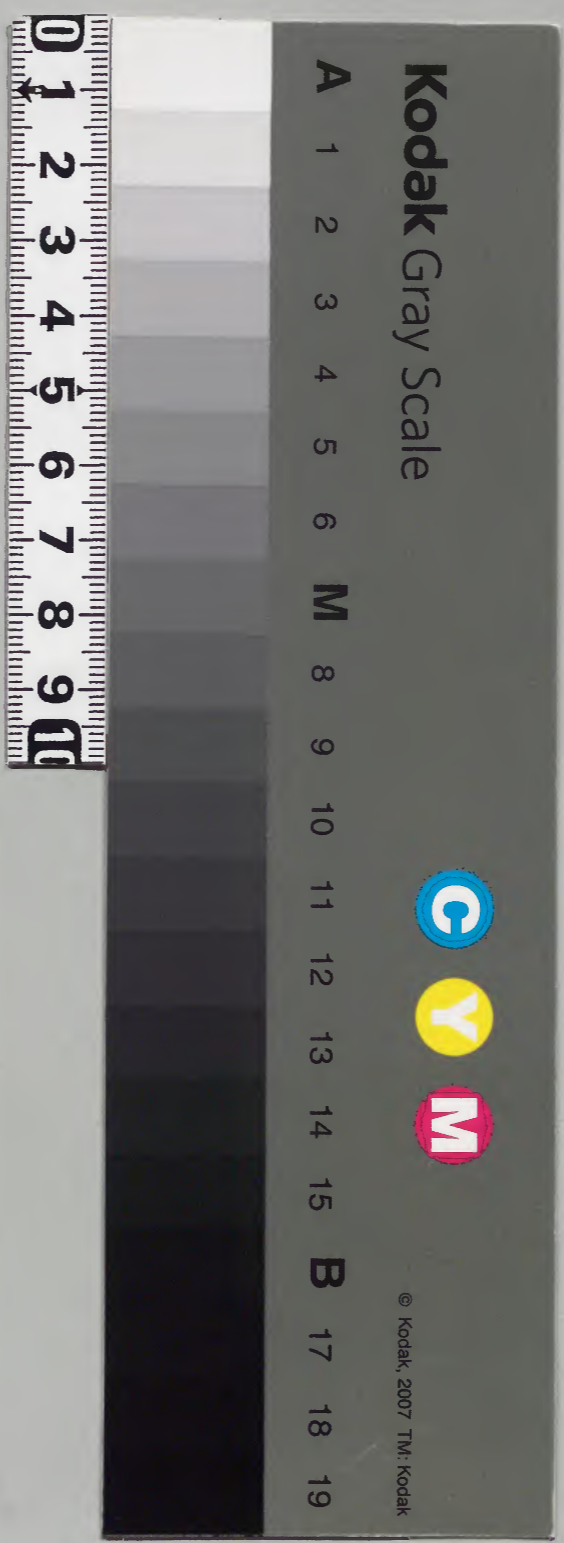
管見記

嘉吉二年
自正月。至六月

内一六四六號

内閣文庫	
番號	和 10078
冊數	41 (18)
函號	162 91

庫	文	閣	内
一 六 三 函	一 四 一 冊	一 〇 〇 七 八 號	和 書 類
			(八一)



管見記

公名景内大臣正二位前内大臣座宣旨
行年穀奉幣於禁裏武藝一回七ヶ日御奉
籩合香四帖ノ御傳受切紙アリ主上御筆御傳授也
御師能四辻方中相言奉保也

後花園

嘉治二年 自正月一日至六月九日

内一二六四六



教部省
文庫印

嘉吉二年



圖書
文庫

直直
文庫

内一六四六號

一日天霽宿雪未消呈豐年瑞

文春之始四序循環之

肇祝忌之外任他事最早云

傳回節舍日辨按察大納之公保

之今朔与秋万果来

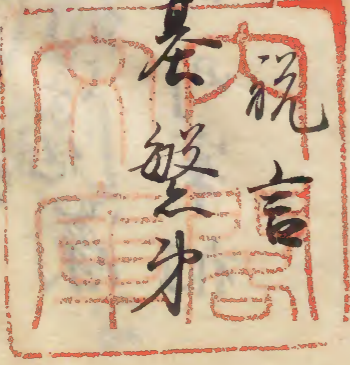
二月天霽向掛明院抄将

晝是女房亦相侍

五日晴曉更由降晚以白檣

依招門之之朔立間中侍入来偈

孝長御長春對面之棟叙位紙業



Faint bleed-through text from the reverse side of the page, including the characters '嘉吉二年' and '内一六四六號'.

約万里小路大納言時房由以傳字也
 七日後霽不定者長弼百來二年
 始中彈比巴前舍内并洞院大納言憲
 外并日燈新大納言忠秀中由門中納言宗繼深
 中納言隆盛六条宰相中將有定正新町宰相
 中將相季木之以傳祝河
 八日晴依拍門白基盤洋有盃持
 事去五日裏松禪門入來之間今
 却去刀一腰一疋里八基盤道也
 并奉座事入入後六日已宣下
口宣案大長今注子礼先例一有
 隆不宣案院御有友自一倍例入

上卿 三條大納言

嘉吉二年正月八日 宣旨

前肉大長藤原朝長公

宣令列存座

藏人右少辨藤原教忠奉

九日陰餘寒甚昨夕披見叙位字
書之安久我前内大臣廿大炊忠前内
侍之叙一品其外叙人濟之等之
十日晴之日武家齋祭疱瘡治未
使翁之召加斟酌其子細示在
中山者也威德与法乍入来谒之
十二日霽 運茶中納之入来勅白發
天文侍士有季来謁之膳寶院僧正
来於孔之上對人不得深去也映以
入受事院凡炮兼法有出回奉
倍膳管侍士親衛細長
十三日寄予妹今日齋武家白後

可有之使欣悅一德大寺黃門
以來入江右馬以來各渴之

十四日晴寂後法中力如持來前大
外此師勝細長卷

十六日晴節舍日辨之既新大納實雅
之之夜申拜笑實治細長雅親之

縵未進行前迎之人之德大寺中納之者
同奏慶氣迎伊豫古量衡一人起目

陣家致出立之中山中納之定款四條
新中納之隆友日野中納之益之德大寺中納言

宗系宰相隆友山白宰相中將中康亦化外
并

十八日霽一昨日拜笑之由以親
衡細長候卷之大德黃一有重以來
逢之

廿日晴彈比巴
廿一日壽辰刻地震

廿二日壽券豆卿牧之介古僧余
倡之每筆之俊也令人村秋春對

面有少造作子
廿七日陰壽不定松原有猿系之

廿八日晴入慶寺院風燭勝寶院
同入入入夜有當座和奇計石

世上事有種之難說力之少何

廿日寄及晚廿日濼在衣下給
八葉車糸吹禁裏竹園室町敷
鹿苑院木又向三条新並相宅祝
細長 布衣 束共

二月

百陰西陽仲春朔幸志孝長那
糸彈比巴予以作時晴中感
押脱

六日寄此間麻苑院至らお贈物
少以指羽洗廿日訪
七日寄來亦七日可ら孝長那

穀車幣使次官二人二石在
頭右中辨資任相觸未
九日晴大原野糸徳大与黄門
就平不害味注一帯与君
魚取分山取侍從是民了
搖亦隨身之太与以入來与
与梁毛此同字何有狭与
立替皮与康毛糟毛一
急收中謝
賜折券

十日陰二日大原野糸徳大与中納
以冬初之為最孤伊与守豊
波由先日不給与物既

上卿再辨像有新觸子細河延川
十二日雨降晝從淡少發少住各宿
右曰祇園清水同備堂五乘天神
小野木々

十四日晴々曉地震

十七日晴々日武家沙汰始々々列
伴雷鳴劫急而降

十八日陰壽不定雷發交降为礼
款在遠眼入凡烟夜兼雷

鳴々時々麻苑院至床席々々

十九日陰餘空甚然多孫云女穢有

尔合早近前黃門子細不能記

廿日壽々列由東方有火車後夜

一條猪熊一活苑堂々

廿二日晴少生始令智平

廿四日陰凡吹臺波化患尉盤後月

十七日逝去云實子々同八故無來尉信昌

为於子々山此昌筆后々日持采摺

亦明自庄比丘尼ら来就長生院願

携列神古一房古權坐靴串有沙

談合子細

三月

三日壽及晚法有鷄闘

廿日壽祭馬道定為再松原色
後衛羽長以下五共

七日每降降比巴

十日降降後每降降比巴

十九日羽長每降降後金馬祝孝老親

長來降比巴

廿一日晴小社一切經舍上之德大古中物

之橋本相公羽林平松妙將亦來有

管絃

廿二日壽今夜禁裏有佛系冬仕

衣冠^{上落}也調子平調百歲系之臺急

耳別曾晴急春揚柳冬平系急

林奇

廿四日壽今日被發遣新年數年幣

使上野之系大納言實量下急之清外吏

以呂至管侍士親衛羽長泰向松尾并

梅文松尾為次官使六系宰相中將

有定心

廿六日陰壽不定若長羽長泰先夜

御系事未信中縣呂除目自今日

始行批筆左大指通之於一夜

四月

十九日雨降賀茂象也必使出車
大寺中納之然毛車半借備用
（明日借車）御有内祭事
坊明院羽林木在兼

廿日壽實を叙壽事以勾内侍
内中入し交てら作付以舟之由有
勅答衣以以自愛之十日徳大寺病云
並衣始之為前強ら借渡量衡言
之細長也

廿二日壽上薦始るら書上之夜暹西
小袖以下程之有ら脱身子細衣以程
是之平沈碎不并前後不可説

廿五日壽騎馬遊覽此色

廿六日壽晚以法考長羽長泰承
雜談

抑實遠壽事先日入し交今日
被宣下し山口宣業續九行寛
氏甲大補事曰執中し交勅許之
お申者也

實遠叙壽事有吉旨し召後日
改去年八月廿一日の時山口宣業
續之子礼件し
亦日晴入風燧晴寢院ら来實遠
叙壽事ら称改重し由ら勅並抄

五月

三日法向持明院宿以成初刻尚东
有火事见一条色く同騎言出京
武志小治初室大吏宅松巖与波
宿以未燒失日大吏并火出
五日石符活雨湯家く力競馬見也
出初息息和伴く
八日法向降午後 属 寄南时
人令
身既く世舞有り 号く二人舞
依亦僕未親色く一日亦南 庄舞く
音曲舞安有有威激勝寶院信正

右馬从父子入来持明院羽林以下家
僕亦在席舞一及酒宴 片皮舞
午亦书予前果其具不少也

十五日由津自去十日武亦母儀ら春
笔笔冠我五大号上篇同ら和伴く
少智八葉車卦心周際古古采毛量
鞍令门車後親御種御亦羽片信重
利景信昌有京亦跨言在共
招川法金剛院自是采与 是
夜月鶴之



十七日雨心城南以外洪水
十九日寄洗庭指

七月廿一日壽實淳入未有子細
不能記也

廿二日晴先日二人年推各施为尤
曲感徽之極一晴寶院傷正稿
年羽林典廐亦入來見字亦滿庭
前

亦四日壽幸為大夫孫先日札來
典廐以月一四又有酒宴

廿五日晴孝長細卡告來曰上朝伊
与為平產皇子御誕生之珍重
承收之極皮女房孝長是女之但
不知其實莫云

六月

一日陰日鶴

四日壽稿本平松為羽林入來有
示及晚向有京宿以

十四日壽炎甚今夜禁裏信

御合奏始也細子平調万葉集
臺急母們急太平五常示急

鷄德林奇之予隆可示仕有
不食子細之間不泰也

押主上十八日第菴合四帖市信
受四过亦中納云季保心中所信

而太夫將實照舞此乃事後少和流
ら禎量同お曲乞目淺可中州法中
以系支中流然ら優日來粉骨季
保舞可中州法く由勅定終以骨黃
授中入早街奥書素導和續く

大
三
...

菰合香

菊四帖

樂拍子
説

右曲授申上説

嘉吉二年六月八日

從二位藤原季保判

コノ大文字是致し分八年紙皇極正

カニノハニヒロシ

蘇 葉 四 叶

十七日霽申刻夕立今夜 禁裏有

千秋乐泚習礼之平不桑

十九日霽申伏見殿有千秋乐泚

習礼孝长弼长恋はら

亦三日晴晚以夕立令招月之百向慶

秀流入凡燭有始之治汁奉橋本

羽林入来孝长弼长番有乐習個子

一越禰之

亦四日晴今日普度院一回之書 禁裏

为技追薦自今日七ヶ日之行泚懺

法初白中日依教可为泚穉之系仁由

以大中寺資仁和觸之泚教書之不

裁以作充以不富也。以午别总也。

衣下结 智八葉車 侍与古量 衣冠五共 象内

比巴郭鹿入長枝令舟車後 退紅仗下二人 而牙切之 外未之者

仁人禁中頗冷然之間 豐退出 亦凍

家休息 古別限又各入 亥個多子

相端 鞠別及晚 泚 錄始其儀 併其

永享十年 同十二年 之時 以妻不記

之但 序亦悉 忌座之後 五位 官客量

之 又泚 切以之時 余以下 降座 前踏店

亦 同六 再發 狀續 后今日 綱 亦 意

蕪云 以役之

亦 六日 晴 招 門 運 亦 黃 門 再 福 年

前相公羽林四出 侍從亦地下 伶人久秋

家秋景清 京葛 村秋 景友 綠秋 重

秋季長 季久亦 召之 有 万 秋 亦 習

礼亦 有 益 抄 事 亦 黃 取 抄 軸

地下 車 亦 頗 以 象 與

亦 七月 亦 行 泚 懺 法 中 日 也 各 仁 之 秘 曲

以 作 泚 為 頗 悅 之 但 此 黑 之 身 亦 在 續

亦 席 之 亦 可 有 傍 偏 朔 呼 之 凡 之 凡

發 狀 日 六 亦 久 與

亦 八日 亦 哥 愧 俱 推 叅 亦 雨 庭 施 藝 亦

亦 九日 亦 壽 入 凡 燭 夜 陸 有 六 月 後

亦 例



Faint, illegible handwritten text in seal script, likely bleed-through from the reverse side of the page.

