

機關ヲ有セサル噸數帆船(朝鮮)

ハ(伯漢)ヒ(菱引久濱)フ(福藤富興豐風文)ヘ(平海)

Main shipping schedule table on the right page, organized by ship name (船名), signal code (信號), and port (船籍港). It includes columns for ship names like '伯龍丸', '江丸', '濱丸', and various signal codes such as 'P', 'G', 'D', 'M', 'N', 'R', 'Q', 'S', 'T', 'V', 'W', 'X', 'Y', 'Z'.

Main shipping schedule table on the left page, organized by ship name (船名), signal code (信號), and port (船籍港). It includes columns for ship names like '元吉丸', '明神丸', '文鳳丸', and various signal codes such as 'P', 'B', 'M', 'T', 'S', 'H', 'V', 'W', 'X', 'Y', 'Z'.

機關ヲ有セサル噸數帆船(朝鮮) (三)宮(御,美,光) (ム)文(明) (モ)元(八山矢) (ヤ)有(隆友) 四三一

機關ヲ有セサル噸數帆船(關東州) ア(朝) カ(一) コ(小) シ(寺) ト(德東) フ(福) リ(利旅)

關東州在籍帆船(機關ヲ有セサル噸數帆船)

船名	番號	噸數	船籍港	所有者
アノ部				
朝日丸	二〇九	二〇大	山口	連才野
朝日丸	二〇八	二〇大	山口	連才野
朝日丸	二〇七	二〇大	山口	連才野
朝日丸	二〇六	二〇大	山口	連才野
カノ部				
元丸	一〇八	一〇大	連才野	連才野
元丸	一〇七	一〇大	連才野	連才野
元丸	一〇六	一〇大	連才野	連才野
元丸	一〇五	一〇大	連才野	連才野
キノ部				
同丸	一八〇	一八〇大	高橋	高橋
水丸	一七九	一七九大	高橋	高橋
日丸	一七八	一七八大	高橋	高橋
成丸	一七七	一七七大	高橋	高橋
安丸	一七六	一七六大	高橋	高橋
元丸	一七五	一七五大	高橋	高橋
シノ部				
順丸	二〇〇	二〇〇大	石	順丸
順丸	一九九	一九九大	石	順丸
順丸	一九八	一九八大	石	順丸
順丸	一九七	一九七大	石	順丸
順丸	一九六	一九六大	石	順丸
順丸	一九五	一九五大	石	順丸
順丸	一九四	一九四大	石	順丸
順丸	一九三	一九三大	石	順丸
順丸	一九二	一九二大	石	順丸
順丸	一九一	一九一大	石	順丸
順丸	一九〇	一九〇大	石	順丸
順丸	一八九	一八九大	石	順丸
順丸	一八八	一八八大	石	順丸
順丸	一八七	一八七大	石	順丸
順丸	一八六	一八六大	石	順丸
順丸	一八五	一八五大	石	順丸
順丸	一八四	一八四大	石	順丸
順丸	一八三	一八三大	石	順丸
順丸	一八二	一八二大	石	順丸
順丸	一八一	一八一大	石	順丸
順丸	一八〇	一八〇大	石	順丸
順丸	一七九	一七九大	石	順丸
順丸	一七八	一七八大	石	順丸
順丸	一七七	一七七大	石	順丸
順丸	一七六	一七六大	石	順丸
順丸	一七五	一七五大	石	順丸
順丸	一七四	一七四大	石	順丸
順丸	一七三	一七三大	石	順丸
順丸	一七二	一七二大	石	順丸
順丸	一七一	一七一大	石	順丸
順丸	一七〇	一七〇大	石	順丸
順丸	一六九	一六九大	石	順丸
順丸	一六八	一六八大	石	順丸
順丸	一六七	一六七大	石	順丸
順丸	一六六	一六六大	石	順丸
順丸	一六五	一六五大	石	順丸
順丸	一六四	一六四大	石	順丸
順丸	一六三	一六三大	石	順丸
順丸	一六二	一六二大	石	順丸
順丸	一六一	一六一大	石	順丸
順丸	一六〇	一六〇大	石	順丸
順丸	一五九	一五九大	石	順丸
順丸	一五八	一五八大	石	順丸
順丸	一五七	一五七大	石	順丸
順丸	一五六	一五六大	石	順丸
順丸	一五五	一五五大	石	順丸
順丸	一五四	一五四大	石	順丸
順丸	一五三	一五三大	石	順丸
順丸	一五二	一五二大	石	順丸
順丸	一五一	一五一大	石	順丸
順丸	一五〇	一五〇大	石	順丸
順丸	一四九	一四九大	石	順丸
順丸	一四八	一四八大	石	順丸
順丸	一四七	一四七大	石	順丸
順丸	一四六	一四六大	石	順丸
順丸	一四五	一四五大	石	順丸
順丸	一四四	一四四大	石	順丸
順丸	一四三	一四三大	石	順丸
順丸	一四二	一四二大	石	順丸
順丸	一四一	一四一大	石	順丸
順丸	一四〇	一四〇大	石	順丸
順丸	一三九	一三九大	石	順丸
順丸	一三八	一三八大	石	順丸
順丸	一三七	一三七大	石	順丸
順丸	一三六	一三六大	石	順丸
順丸	一三五	一三五大	石	順丸
順丸	一三四	一三四大	石	順丸
順丸	一三三	一三三大	石	順丸
順丸	一三二	一三二大	石	順丸
順丸	一三一	一三一大	石	順丸
順丸	一三〇	一三〇大	石	順丸
順丸	一二九	一二九大	石	順丸
順丸	一二八	一二八大	石	順丸
順丸	一二七	一二七大	石	順丸
順丸	一二六	一二六大	石	順丸
順丸	一二五	一二五大	石	順丸
順丸	一二四	一二四大	石	順丸
順丸	一二三	一二三大	石	順丸
順丸	一二二	一二二大	石	順丸
順丸	一二一	一二一大	石	順丸
順丸	一二〇	一二〇大	石	順丸
順丸	一一九	一一九大	石	順丸
順丸	一一八	一一八大	石	順丸
順丸	一一七	一一七大	石	順丸
順丸	一一六	一一六大	石	順丸
順丸	一一五	一一五大	石	順丸
順丸	一一四	一一四大	石	順丸
順丸	一一三	一一三大	石	順丸
順丸	一一二	一一二大	石	順丸
順丸	一一一	一一一大	石	順丸
順丸	一一〇	一一〇大	石	順丸
順丸	一〇九	一〇九大	石	順丸
順丸	一〇八	一〇八大	石	順丸
順丸	一〇七	一〇七大	石	順丸
順丸	一〇六	一〇六大	石	順丸
順丸	一〇五	一〇五大	石	順丸
順丸	一〇四	一〇四大	石	順丸
順丸	一〇三	一〇三大	石	順丸
順丸	一〇二	一〇二大	石	順丸
順丸	一〇一	一〇一大	石	順丸
順丸	一〇〇	一〇〇大	石	順丸
順丸	九九	九九大	石	順丸
順丸	九八	九八大	石	順丸
順丸	九七	九七大	石	順丸
順丸	九六	九六大	石	順丸
順丸	九五	九五大	石	順丸
順丸	九四	九四大	石	順丸
順丸	九三	九三大	石	順丸
順丸	九二	九二大	石	順丸
順丸	九一	九一大	石	順丸
順丸	九〇	九〇大	石	順丸
順丸	八九	八九大	石	順丸
順丸	八八	八八大	石	順丸
順丸	八七	八七大	石	順丸
順丸	八六	八六大	石	順丸
順丸	八五	八五大	石	順丸
順丸	八四	八四大	石	順丸
順丸	八三	八三大	石	順丸
順丸	八二	八二大	石	順丸
順丸	八一	八一大	石	順丸
順丸	八〇	八〇大	石	順丸
順丸	七九	七九大	石	順丸
順丸	七八	七八大	石	順丸
順丸	七七	七七大	石	順丸
順丸	七六	七六大	石	順丸
順丸	七五	七五大	石	順丸
順丸	七四	七四大	石	順丸
順丸	七三	七三大	石	順丸
順丸	七二	七二大	石	順丸
順丸	七一	七一大	石	順丸
順丸	七〇	七〇大	石	順丸
順丸	六九	六九大	石	順丸
順丸	六八	六八大	石	順丸
順丸	六七	六七大	石	順丸
順丸	六六	六六大	石	順丸
順丸	六五	六五大	石	順丸
順丸	六四	六四大	石	順丸
順丸	六三	六三大	石	順丸
順丸	六二	六二大	石	順丸
順丸	六一	六一大	石	順丸
順丸	六〇	六〇大	石	順丸
順丸	五九	五九大	石	順丸
順丸	五八	五八大	石	順丸
順丸	五七	五七大	石	順丸
順丸	五六	五六大	石	順丸
順丸	五五	五五大	石	順丸
順丸	五四	五四大	石	順丸
順丸	五三	五三大	石	順丸
順丸	五二	五二大	石	順丸
順丸	五一	五一大	石	順丸
順丸	五〇	五〇大	石	順丸
順丸	四九	四九大	石	順丸
順丸	四八	四八大	石	順丸
順丸	四七	四七大	石	順丸
順丸	四六	四六大	石	順丸
順丸	四五	四五大	石	順丸
順丸	四四	四四大	石	順丸
順丸	四三	四三大	石	順丸
順丸	四二	四二大	石	順丸
順丸	四一	四一大	石	順丸
順丸	四〇	四〇大	石	順丸
順丸	三九	三九大	石	順丸
順丸	三八	三八大	石	順丸
順丸	三七	三七大	石	順丸
順丸	三六	三六大	石	順丸
順丸	三五	三五大	石	順丸
順丸	三四	三四大	石	順丸
順丸	三三	三三大	石	順丸
順丸	三二	三二大	石	順丸
順丸	三一	三一大	石	順丸
順丸	三〇	三〇大	石	順丸
順丸	二九	二九大	石	順丸
順丸	二八	二八大	石	順丸
順丸	二七	二七大	石	順丸
順丸	二六	二六大	石	順丸
順丸	二五	二五大	石	順丸
順丸	二四	二四大	石	順丸
順丸	二三	二三大	石	順丸
順丸	二二	二二大	石	順丸
順丸	二一	二一大	石	順丸
順丸	二〇	二〇大	石	順丸
順丸	一九	一九大	石	順丸
順丸	一八	一八大	石	順丸
順丸	一七	一七大	石	順丸
順丸	一六	一六大	石	順丸
順丸	一五	一五大	石	順丸
順丸	一四	一四大	石	順丸
順丸	一三	一三大	石	順丸
順丸	一二	一二大	石	順丸
順丸	一一	一一大	石	順丸
順丸	一〇	一〇大	石	順丸
順丸	〇九	〇九大	石	順丸
順丸	〇八	〇八大	石	順丸
順丸	〇七	〇七大	石	順丸
順丸	〇六	〇六大	石	順丸
順丸	〇五	〇五大	石	順丸
順丸	〇四	〇四大	石	順丸
順丸	〇三	〇三大	石	順丸
順丸	〇二	〇二大	石	順丸
順丸	〇一	〇一大	石	順丸
順丸	〇〇	〇〇大	石	順丸

臺灣在籍帆船(石數帆船) 船名ノ上ニ印ヲ附シタルハ日本形船、其他ハ支那形船

船名	番號	噸數	船籍港	所有者
エノ部				
子丸	二二七	二二七大	隆	隆
子丸	二二六	二二六大	隆	隆
子丸	二二五	二二五大	隆	隆
子丸	二二四	二二四大	隆	隆
子丸	二二三	二二三大	隆	隆
子丸	二二二	二二二大	隆	隆
子丸	二二一	二二一大	隆	隆
子丸	二二〇	二二〇大	隆	隆
子丸	二一九	二一九大	隆	隆
子丸	二一八	二一八大	隆	隆
子丸	二一七	二一七大	隆	隆
子丸	二一六	二一六大	隆	隆
子丸	二一五	二一五大	隆	隆
子丸	二一四	二一四大	隆	隆
子丸	二一三	二一三大	隆	隆
子丸	二一二	二一二大	隆	隆
子丸	二一一	二二一大	隆	隆
子丸	二一〇	二一〇大	隆	隆
子丸	二〇九	二〇九大	隆	隆
子丸	二〇八	二〇八大	隆	隆
子丸	二〇七	二〇七大	隆	隆
子丸	二〇六	二〇六大	隆	隆
子丸	二〇五	二〇五大	隆	隆
子丸	二〇四	二〇四大	隆	隆
子丸	二〇三	二〇三大	隆	隆
子丸	二〇二	二〇二大	隆	隆
子丸	二〇一	二〇一大	隆	隆
子丸	二〇〇	二〇〇大	隆	隆
子丸	一九九	一九九大	隆	隆
子丸	一九八	一九八大	隆	隆
子丸	一九七	一九七大	隆	隆
子丸	一九六	一九六大	隆	隆
子丸	一九五	一九五大	隆	隆
子丸	一九四	一九四大	隆	隆
子丸	一九三			

石數帆船(關東州) カ(一) キ(久) コ(小工) サ(定) フ(福) マ(萬) ミ(三)

關東州在籍帆船(石數帆船)

Table listing ship names, numbers, and owners for Kanagawa Prefecture. It is organized into sections: カノ部 (カ, キ, コ), フノ部, and マノ部. Each entry includes ship name, number, and owner details.

四三四

内地在籍船鑑札汽船

Table listing ship names, numbers, and owners for inland Japan. It is organized into sections: 北海道廳 (Hokkaido), 船名, 船籍港, 所有者, 船名, 船籍港, 所有者, 船名, 船籍港, 所有者, 船名, 船籍港, 所有者.

船鑑札汽船 北海道廳

四三五

船鑑札汽船 北海道廳

Table of shipping companies and routes for Hokkaido, listing ship names, destinations, and agents. Includes entries like 根室, 釧路, 網走, 紋別, etc.

船鑑札汽船 北海道廳

Table of shipping companies and routes for Hokkaido, listing ship names, destinations, and agents. Includes entries like 千歳, 網走, 釧路, 根室, etc.

船鑑札汽船 北海道廳東京府

Table of shipping companies and routes for Hokkaido and Tokyo. Columns include ship name (船名), company (船務), and owner (所有者). Rows list various vessels like '丸三力', '丸五石', etc., and their respective companies such as '根室汽船', '小樽汽船', etc.

船鑑札汽船 東京府

Table of shipping companies and routes for Tokyo. Columns include ship name (船名), company (船務), and owner (所有者). Rows list various vessels like '丸八力', '丸七力', etc., and their respective companies such as '東京汽船', '品川汽船', etc.

船鑑札汽船 東京府

Table listing shipping companies and routes in Tokyo Prefecture. Columns include ship name (船名), company (船主), and destination (船着). Rows list various companies like 東京汽船, 品川汽船, etc., and their respective vessels.

京都府

Table listing shipping companies and routes in Kyoto Prefecture. Columns include ship name (船名), company (船主), and destination (船着). Rows list companies like 京都汽船, 宇治汽船, etc.

大阪府

Table listing shipping companies and routes in Osaka Prefecture. Columns include ship name (船名), company (船主), and destination (船着). Rows list companies like 大阪汽船, 淀川汽船, etc.

船鑑札汽船 東京府 京都府 大阪府

船鑑札汽船 大阪府

Table of shipping companies and vessels in Osaka Prefecture, including columns for ship name, tonnage, origin, and company name.

船鑑札汽船 大阪府、神奈川縣

Table of shipping companies and vessels in Osaka Prefecture and Kanagawa Prefecture, including columns for ship name, tonnage, origin, and company name.

Table of shipping companies and routes in Kanagawa Prefecture, including entries for 大野丸, 水松丸, 我比丸, etc., with columns for ship name, company, and route.

兵庫縣

Table of shipping companies and routes in Hyogo Prefecture, including entries for 大野丸, 水松丸, 我比丸, etc., with columns for ship name, company, and route.

船鑑札汽船 兵庫縣

Table of steamship companies and vessels in Hyogo Prefecture, including columns for ship name, company, and port of origin.

船鑑札汽船 兵庫縣長崎縣

Table of steamship companies and vessels in Hyogo and Nagasaki Prefectures, including columns for ship name, company, and port of origin.

船鑑札汽船 長崎縣

Table of steamship companies and routes in Nagasaki Prefecture, listing ship names, companies, and destinations.

船鑑札汽船 長崎縣

Table of steamship companies and routes in Nagasaki Prefecture, listing ship names, companies, and destinations.

Table of ship registries for Nagasaki Prefecture, listing ship names, owners, and agents. Includes columns for ship name, owner, and agent.

新潟縣

Table of ship registries for Niigata Prefecture, listing ship names, owners, and agents. Includes columns for ship name, owner, and agent.

Table listing shipping companies and routes for Niigata, Saitama, and Chiba prefectures. Columns include ship name, company, and destination. Includes sub-sections for '千葉縣' and '埼玉縣'.

茨城縣

Table listing shipping companies and routes for Ibaraki prefecture. Columns include ship name, company, and destination. Includes sub-sections for '栃木縣' and '三重縣'.

船鑑札汽船 三重縣、愛知縣、靜岡縣

Table of ship registries for Aichi Prefecture (愛知縣) and Shizuoka Prefecture (靜岡縣). It lists ship names, counts, ports, and owners. The Aichi section includes entries like '旭丸' and '秋丸', while the Shizuoka section includes '旭丸' and '北丸'.

船鑑札汽船 靜岡縣、滋賀縣

Table of ship registries for Shizuoka Prefecture (靜岡縣) and Shiga Prefecture (滋賀縣). It lists ship names, counts, ports, and owners. The Shizuoka section includes entries like '旭丸' and '北丸', while the Shiga section includes '旭丸' and '北丸'.

船鑑札汽船 滋賀縣、長野縣、岐阜縣、宮城縣、福島縣

Main table on the right page listing shipping companies and routes for various prefectures including Gifu, Nagano, and Fukushima. Columns include company names, ship names, and destinations.

船鑑札汽船 福島縣、岩手縣、青森縣、山形縣、秋田縣、福井縣、石川縣

Main table on the left page listing shipping companies and routes for various prefectures including Fukushima, Iwate, Aomori, Yamagata, Akita, Fukui, and Ishikawa. Columns include company names, ship names, and destinations.

Table listing ship names, numbers, and owners for Ishikawa Prefecture. Columns include ship name (船名), number (船號), and owner (所有者). Rows list various vessels like '宇出津丸', '西出津丸', '宇出津丸', etc.

富山縣

Table listing ship names, numbers, and owners for Toyama Prefecture. Columns include ship name (船名), number (船號), and owner (所有者). Rows list various vessels like '朝日丸', '新津丸', '伏木丸', etc.

鳥取縣

船鑑札汽船 鳥取縣 島根縣 岡山縣

Table listing shipping companies and vessels in the Sanuki region (鳥取縣, 島根縣, 岡山縣). Columns include ship name, company, and other details.

船鑑札汽船 岡山縣 廣島縣

Table listing shipping companies and vessels in the San'yū region (岡山縣, 廣島縣). Columns include ship name, company, and other details.

船鑑札汽船 廣島縣

Table of steamship companies and routes in Hiroshima Prefecture, including columns for company name, ship name, and route.

船鑑札汽船 廣島縣山口縣

Table of steamship companies and routes in Yamaguchi Prefecture, including columns for company name, ship name, and route.

船鑑札汽船 山口縣和歌山縣

Table listing shipping companies and routes for Yamaguchi and Wakayama Prefecture. Columns include company names (e.g., 小松, 大島), ship names, and destinations. A central box labeled '和歌山縣' is also present.

船鑑札汽船 和歌山縣

Table listing shipping companies and routes for Wakayama Prefecture. Columns include company names (e.g., 伊勢, 東海), ship names, and destinations.

Table of steamship routes and schedules for Wakayama Prefecture, listing ship names, destinations, and agents.

Table of steamship routes and schedules for Tokushima Prefecture, listing ship names, destinations, and agents.

Table listing shipping companies and routes for Tokushima, Kagawa, and Ehime prefectures. Columns include ship name, route, and company name.

Table listing shipping companies and routes for Ehime prefecture. Columns include ship name, route, and company name.

船鑑札汽船 愛媛縣、高知縣、福岡縣

Table listing shipping companies and vessels in Ehime, Kochi, and Fukuoka prefectures. Columns include ship name, tonnage, origin, and owner. Includes sub-sections for Kochi Prefecture (高知縣) and Fukuoka Prefecture (福岡縣).

船鑑札汽船 福岡縣、大分縣、佐賀縣

Table listing shipping companies and vessels in Fukuoka, Oita, and Saga prefectures. Columns include ship name, tonnage, origin, and owner. Includes sub-sections for Oita Prefecture (大分縣) and Saga Prefecture (佐賀縣).

船鑑札汽船 佐賀縣 熊本縣 宮崎縣

Table of steamship routes for the left page, listing ship names, destinations, and agents. Includes a vertical label '熊本縣' (Kumamoto Prefecture) on the right side of the table.

船鑑札汽船 宮崎縣

Table of steamship routes for the right page, listing ship names, destinations, and agents. Includes a vertical label '宮崎縣' (Miyazaki Prefecture) on the left side of the table.

船鑑札汽船 宮崎縣鹿兒島縣

Table of shipping companies and routes for Miyazaki and Kagoshima Prefecture. Columns include ship name, company, route, and agent. Includes a sub-table for '鹿兒島縣' (Kagoshima Prefecture) with specific ship details.

船鑑札汽船 鹿兒島縣

Table of shipping companies and routes for Kagoshima Prefecture. Columns include ship name, company, route, and agent.

Table of shipping companies and routes for Korea, Taiwan, and the Kanto region. Columns include company names (e.g., 丸, 船), destinations (e.g., 釜山, 仁川), and other details.

船渠

×ヲ附シタルハ三艘ヲ併列シ得ル構造ノモノトス

Table of ship canal specifications. Columns include construction type (e.g., 石造, 木造), dimensions, and other technical details.

構造種類	上部長	下部長	上部	下部	上部	下部	満潮	干潮	所在地	所有者
木	二八〇〇〇	二八〇〇〇	六五〇〇	三〇〇〇	四五〇〇	二二〇〇	一三〇〇	八〇〇	大阪	倉名會社小野鐵工造船所
木	一八五〇〇	一七五〇〇	五〇〇〇	二一〇〇	二九〇〇	六二〇〇	一一〇〇	七〇〇	大阪	木津川船渠株式會社
石及木	二七五三〇	二七三三〇	五六〇〇	四〇〇〇	四二九〇	四〇〇〇	一四〇〇	九五〇	大阪	三井物産株式會社
コンタリット造	一七〇〇〇	一六四五〇	四八〇〇	三一六〇	三〇三〇	三〇〇〇	一二〇〇	七五〇	大阪	合名會社尾崎造船所
木	二五五〇〇	二四三〇〇	六六〇〇	四四〇〇	三七〇〇	三七〇〇	一一二〇	一一二〇	大阪	合名會社尾崎造船所
木	三三〇〇〇	三三〇〇〇	七五〇〇	六〇〇〇	四八〇〇	四五五〇	一五〇〇	一一二〇	大阪	合名會社尾崎造船所
石	三三六〇〇	三三〇〇〇	五七〇〇	四五〇〇	四八〇〇	四五〇〇	一五〇〇	一一二〇	大阪	合名會社尾崎造船所
コンタリット造	二六六五〇	二六五〇〇	五七〇〇	三八〇〇	四二〇〇	四一〇〇	一六〇〇	一〇〇〇	大阪	合名會社尾崎造船所
石	四二八〇〇	四二〇〇〇	七三六〇	五七〇〇	六〇四〇	五二〇〇	二四八〇	二〇八〇	兵庫	株式會社川崎造船所
石	四五八〇〇	四四五〇〇	八三〇〇	六四〇〇	五八〇〇	五三〇〇	二二一〇	一八〇〇	兵庫	株式會社播磨造船所
石	三五五〇〇	三四七〇〇	六〇〇〇	五〇〇〇	四七〇〇	四三三〇	一八〇〇	八〇〇	兵庫	株式會社播磨造船所
石	四六九〇〇	四六〇〇〇	八〇〇〇	六六〇〇	五九一〇	五六〇〇	二二〇〇	一三〇〇	兵庫	株式會社播磨造船所
石	一四六〇〇	一四〇〇〇	三七〇〇	二六〇〇	三一七〇	二八九〇	一七〇〇	七〇〇	兵庫	株式會社大坂鐵工所
石	四〇七六三	三九二七二	八五〇一	五六六七	五六五七	五一七〇	二三八六	一三六二	兵庫	株式會社大坂鐵工所
石	二九二三〇	二八二三六	六五六二	四一七六	四一九六	三七七八	一七九〇	五四〇	兵庫	株式會社大坂鐵工所
石	二九五〇〇	二九〇〇〇	五七〇〇	四五〇〇	四二六〇	四〇〇六	一九〇〇	一九〇〇	兵庫	株式會社大坂鐵工所
石	四一〇〇〇	四〇五〇〇	七一〇〇	五七〇〇	五五〇〇	五二〇〇	二〇六〇	一〇〇六	兵庫	株式會社大坂鐵工所
石	一一五〇〇	一一〇〇〇	四八〇〇	四〇〇〇	三二〇〇	二八〇〇	九五〇	五四四	兵庫	株式會社大坂鐵工所
石	二〇二七八	一九六八一	五一六九	三七七七	三三八〇	二九八二	一〇四四	二四六	兵庫	株式會社大坂鐵工所
石	一四九一〇	一四六一二	五一六九	三七七七	三三八〇	二九八二	一〇四四	二四六	兵庫	株式會社大坂鐵工所
石	一三九二二	一三九三一	六九六〇	六九六〇	二九八三	二七八四	一〇四四	五九七	兵庫	株式會社大坂鐵工所

構造種類	上部長	下部長	上部	下部	上部	下部	満潮	干潮	所在地	所有者
石	一一九二〇	一一〇九四〇	七三五〇	七一七〇	三〇八〇	二七八〇	一一三〇	—	廣島	廣島中野合名會社長濱商會
石	一五六〇〇	一五二〇〇	七二〇〇	六六〇〇	三二〇〇	二九〇〇	八五〇	—	廣島	廣島東野小川次太郎
石	一〇七〇〇	一〇二〇〇	三六〇〇	三〇七〇	三〇〇〇	二七五〇	九六〇	—	廣島	廣島大西小林芳之助
岩層切開	一六五〇〇	一五三五〇	三八八〇	二七八〇	四五〇〇	四二〇〇	二〇〇〇	九〇〇	尾道	尾道船渠株式會社
石	四八五〇〇	四八〇〇〇	九七〇〇	七三〇〇	七四〇〇	七〇〇〇	二二〇〇	一三〇〇	尾道	尾道船渠株式會社
コンタリット造	四七六〇〇	四五六〇〇	九八〇〇	七一〇〇	七四〇〇	七〇〇〇	二五〇〇	一四〇〇	尾道	尾道船渠株式會社
コンタリット造	三六九五〇	三六〇〇〇	七六二〇	五六〇〇	四六〇〇	四六〇〇	一五〇〇	五〇〇	尾道	尾道船渠株式會社
コンタリット造	四六〇四〇	四五〇〇〇	八六〇〇	七〇〇〇	七四〇〇	七〇〇〇	二五〇〇	一四〇〇	尾道	尾道船渠株式會社
コンタリット造	二六四五〇	二五五〇〇	三五〇〇	二九〇〇	三五〇〇	二九〇〇	一八五〇	八五〇	尾道	尾道船渠株式會社
コンタリット造	二二二〇〇	二〇〇〇〇	四五〇〇	三〇〇〇	三七〇〇	二八六〇	一五〇〇	九〇〇	尾道	尾道船渠株式會社
コンタリット造	二八八〇〇	二八一〇〇	七四〇〇	四六八〇	五五〇〇	四九六〇	二二〇〇	一一〇〇	尾道	尾道船渠株式會社
コンタリット造	一五一〇〇	一四五〇〇	三九〇〇	二七〇〇	三〇〇〇	二七〇〇	一五〇〇	九〇〇	尾道	尾道船渠株式會社
石	九四四〇〇	八九九四八	三九六九	三五八〇	二六八四	二六八四	七九五	三〇〇	山口	山口彦島山下鹿走
石	一二六〇〇	一二二〇〇	三四〇〇	二六〇〇	三一〇〇	三一〇〇	九〇〇	三〇〇	山口	山口彦島山下鹿走
石	四七〇二〇	四五八〇〇	八九九六	七〇〇〇	七五三五	七一〇八	二四九一	一一九一	山口	山口彦島山下鹿走
石	三六五〇〇	三五六〇〇	六八四〇	五〇〇〇	五四三一	五一二四	二〇三〇	八三〇	山口	山口彦島山下鹿走
コンタリット造	二〇五六六	一九四〇四	五七〇九	四二二四	三六三四	三二一〇	二二七七	一〇七七	山口	山口彦島山下鹿走
石	一六五〇〇	一五〇〇〇	四三〇〇	三〇〇〇	三三〇〇	三二一〇	八五〇	—	山口	山口彦島山下鹿走
石	一五〇〇〇	一四〇〇〇	四三〇〇	三〇〇〇	三三〇〇	三二一〇	八五〇	—	山口	山口彦島山下鹿走
木	一〇〇〇〇	九〇〇〇〇	三〇〇〇	二〇〇〇	三五〇〇	三五〇〇	四七〇	—	山口	山口彦島山下鹿走

船渠附船架

船	渠	附船架	長	幅	支	重	力	所在地	所有者
木	造	海陸中上	七七八〇〇〇	六〇〇	二五〇〇	〇〇	德島三岐田	各	造船所
鐵	製	海陸中上	六五〇〇〇〇	六〇〇	三〇〇〇	〇〇	德島	萬代	造船所
鐵	製	海陸中上	六五〇〇〇〇	六〇〇	三〇〇〇	〇〇	德島	船渠株式會社	
木	製	海陸中上	二八〇〇〇〇	八〇〇	三八〇〇	〇〇	陸岐、西郷	栗田	惣市
木	製	海陸中上	二八〇〇〇〇	八〇〇	三八〇〇	〇〇	陸岐、西郷	栗田	惣市
木	造	海陸中上	六五〇〇〇〇	五〇〇	八〇〇〇	〇〇	陸岐、西郷	栗田	惣市
木	造	海陸中上	六五〇〇〇〇	五〇〇	八〇〇〇	〇〇	陸岐、西郷	栗田	惣市
木	造	海陸中上	六六〇〇〇〇	五〇〇	一〇〇〇〇	〇〇	島根、森山	林惣	吉
木	造	海陸中上	二二〇〇〇〇	五〇〇	一五〇〇〇	〇〇	島根、森山	境船渠株式會社	吉
木	造	海陸中上	〇五〇〇〇〇	五〇〇	一五〇〇〇	〇〇	島根、森山	境船渠株式會社	吉
木	造	海陸中上	七七八〇〇〇	六〇〇	一五〇〇〇	〇〇	松江	村彌太郎	秋
木	造	海陸中上	七七八〇〇〇	六〇〇	一五〇〇〇	〇〇	松江	村彌太郎	秋
木	造	海陸中上	六六〇〇〇〇	六〇〇	一五〇〇〇	〇〇	松江	村彌太郎	秋
木	造	海陸中上	七六五〇〇〇	五二〇	一五〇〇〇	〇〇	松江	村彌太郎	秋
木	造	海陸中上	七五〇〇〇〇	五二〇	一五〇〇〇	〇〇	松江	村彌太郎	秋
木	造	海陸中上	七二五〇〇〇	六七〇	一五〇〇〇	〇〇	松江	村彌太郎	秋
木	造	海陸中上	四四五〇〇〇	四五〇	一〇〇〇〇	〇〇	鳥取、賀露	石黒	與太郎
木	造	海陸中上	八八〇〇〇〇	六一〇	二〇〇〇〇	〇〇	鳥取、境	石橋	造船所
木	造	海陸中上	一一八〇〇〇	六一〇	二五〇〇〇	〇〇	鳥取、境	石橋	造船所
木	造	海陸中上	一一八〇〇〇	六一〇	二五〇〇〇	〇〇	鳥取、境	石橋	造船所
木	造	海陸中上	八八〇〇〇〇	六一〇	二〇〇〇〇	〇〇	鳥取、境	石橋	造船所
木	造	海陸中上	八八〇〇〇〇	六一〇	二〇〇〇〇	〇〇	鳥取、境	石橋	造船所
木	造	海陸中上	二三八〇〇〇	二〇〇	二〇〇〇〇	〇〇	富山、池	株式會社新海鐵工所	

船渠附船架

船	渠	附船架	長	幅	支	重	力	所在地	所有者
木	造	海陸中上	一九〇〇〇	二五〇	一七〇〇	〇〇	名古屋	合名會社榮原造船所	明
木	造	海陸中上	一一〇〇〇	一三〇	三〇〇〇	〇〇	三重、大湊	市川	明
木	造	海陸中上	一一〇〇〇	六〇〇	二〇〇〇	〇〇	三重、的矢	榑原源次	助
木	造	海陸中上	一一〇〇〇	六〇〇	一五〇〇〇	〇〇	三重、的矢	片岡源之	助
木	造	海陸中上	一一〇〇〇	四〇〇	一〇〇〇〇	〇〇	三重、濱島	井上友藏	藏
木	造	海陸中上	一一〇〇〇	五〇〇	一〇〇〇〇	〇〇	三重、引本	和泉重吉	吉
木	造	海陸中上	二四〇〇〇	四〇〇	一〇〇〇〇	〇〇	三重、引本	北村久八	八
木	造	海陸中上	一一五〇〇	六〇〇	一〇〇〇〇	〇〇	静岡、田子	飯作	省
木	造	海陸中上	二四〇〇〇	六五〇	二五〇〇	〇〇	清水	水橋田榮	作
コン	造	海陸中上	一三三〇〇	六二〇	三〇〇〇	〇〇	静岡、宇佐美	大高造	船所
木	造	海陸中上	〇二〇〇〇	六二〇	三〇〇〇	〇〇	静岡、下田	大野造	船所
木	造	海陸中上	二二五〇〇	六二〇	三〇〇〇	〇〇	静岡、下田	庄田造	船所
木	造	海陸中上	八〇〇〇〇	六〇〇	三〇〇〇	〇〇	静岡、下田	下田船渠株式會社	
木	造	海陸中上	六〇〇〇〇	二四〇	六五〇〇	〇〇	静岡、焼津	有限責任焼津信用購買利用組合	
木	造	海陸中上	六〇〇〇〇	二四〇	六五〇〇	〇〇	静岡、焼津	燒津造船組合	
木	製	海陸中上	七〇〇〇〇	八〇〇	五〇〇〇	〇〇	清水	水合會社小柳造船所	
木	製	海陸中上	七〇〇〇〇	八〇〇	五〇〇〇	〇〇	清水	水合會社小柳造船所	
鐵	造	海陸中上	三三〇〇〇	三〇〇	六〇〇〇	〇〇	清水	株式會社三保造船所	
鐵	造	海陸中上	三三〇〇〇	三〇〇	六〇〇〇	〇〇	清水	株式會社三保造船所	
木	製	海陸中上	六〇〇〇〇	五六〇	三五〇〇	〇〇			
木	製	海陸中上	六〇〇〇〇	五六〇	三五〇〇	〇〇			

船渠 附船渠

木	木	木	木	木	木	木	木	木	木	木	木	木	木	木	木	木	木	木	木	木
造	造	造	造	造	造	造	造	造	造	造	造	造	造	造	造	造	造	造	造	造
海陸 中上	海陸 中上																			
一 八〇〇〇〇	五 七〇〇〇〇	二 〇〇〇〇〇	二 四〇〇〇〇	二 〇〇〇〇〇	二 四〇〇〇〇	一 六〇〇〇〇	二 〇〇〇〇〇	一 九八〇〇〇	一 八〇〇〇〇	一 八〇〇〇〇	二 一〇〇〇〇	一 九八〇〇〇	二 〇〇〇〇〇	二 〇〇〇〇〇	一 五〇〇〇〇	二 三〇〇〇〇	一 一〇〇〇〇	一 四〇〇〇〇	二 〇〇〇〇〇	二 七〇〇〇〇
五 〇〇〇〇	五 〇〇〇〇	五 五〇〇〇	五 五〇〇〇	五 〇〇〇〇	五 〇〇〇〇	五 〇〇〇〇	五 〇〇〇〇	七 〇〇〇〇	五 六〇〇〇	五 〇〇〇〇	四 六〇〇〇	四 五〇〇〇	五 〇〇〇〇	五 〇〇〇〇	五 〇〇〇〇	六 〇〇〇〇	六 〇〇〇〇	六 〇〇〇〇	六 〇〇〇〇	五 三〇〇〇
二 〇〇〇〇	二 〇〇〇〇	二 〇〇〇〇	二 〇〇〇〇	三 〇〇〇〇	三 〇〇〇〇	二 〇〇〇〇	二 五〇〇〇	五 〇〇〇〇	二 〇〇〇〇	二 〇〇〇〇	一 八〇〇〇	三 〇〇〇〇	二 〇〇〇〇	一 八〇〇〇	二 〇〇〇〇	二 五〇〇〇	三 〇〇〇〇	三 〇〇〇〇	三 〇〇〇〇	三 〇〇〇〇
廣島、千 年	廣島、千 年	廣島、大 崎南	廣島、大 崎南	廣島、中 野	廣島、中 野	廣島、中 野	廣島、東 野	廣島、東 野	廣島、東 野	廣島、東 野	廣島、東 野	廣島、東 野	廣島、東 野	廣島、東 野	廣島、東 野	廣島、東 野	廣島、東 野	廣島、東 野	廣島、東 野	廣島、東 野
濱田	濱田	金本	谷岡	小林	合名會社	高知	山下	松浦	松下	吉田	土井	因幡	龜本	底押	望月	永井	松本	菅下	菅下	菅下
造	造	造	造	造	造	造	造	造	造	造	造	造	造	造	造	造	造	造	造	造
助	助	助	助	助	助	助	助	助	助	助	助	助	助	助	助	助	助	助	助	助

船渠 附船渠

木	木	木	木	木	木	木	木	木	木	木	木	木	木	木	木	木	木	木	木	木	鐵	鐵	鐵	鐵	鐵	鐵	鐵	鐵
造	造	造	造	造	造	造	造	造	造	造	造	造	造	造	造	造	造	造	造	造	製	製	製	製	製	製	製	製
海陸 中上	海陸 中上																											
二 五〇〇〇〇	二 〇〇〇〇〇	二 四〇〇〇〇	二 〇〇〇〇〇	二 五〇〇〇〇	二 五〇〇〇〇	二 五〇〇〇〇	二 五〇〇〇〇	二 七〇〇〇〇	一 四八〇〇〇	一 五〇〇〇〇	一 六五〇〇〇	二 四〇〇〇〇	二 〇〇〇〇〇	八 〇〇〇〇〇	六 〇〇〇〇〇	八 七八〇〇〇	八 七八〇〇〇	七 四〇〇〇〇	二 八〇〇〇〇	六 五〇〇〇〇	二 八〇〇〇〇	二 八〇〇〇〇	二 四〇〇〇〇	二 〇〇〇〇〇	二 〇〇〇〇〇	二 〇〇〇〇〇	二 〇〇〇〇〇	
五 五〇〇〇	五 五〇〇〇	五 二〇〇〇	五 〇〇〇〇	五 五〇〇〇	五 五〇〇〇	五 二〇〇〇	五 五〇〇〇	五 五〇〇〇	五 五〇〇〇	五 五〇〇〇	五 六〇〇〇	七 〇〇〇〇	五 〇〇〇〇	四 六〇〇〇	八 〇〇〇〇	一 四五〇〇	一 四五〇〇	五 〇〇〇〇	八 〇〇〇〇	八 〇〇〇〇	八 一六〇〇	六 〇〇〇〇	六 〇〇〇〇	六 〇〇〇〇	六 〇〇〇〇	六 〇〇〇〇	六 〇〇〇〇	
三 〇〇〇〇	三 〇〇〇〇	三 〇〇〇〇	二 〇〇〇〇	三 〇〇〇〇	三 〇〇〇〇	三 〇〇〇〇	二 七〇〇〇	三 七〇〇〇	一 五〇〇〇	三 七〇〇〇	二 七〇〇〇	三 〇〇〇〇	二 七〇〇〇	八 〇〇〇〇	二 〇〇〇〇	二 一〇〇〇	二 一〇〇〇	一 〇〇〇〇	三 〇〇〇〇	二 〇〇〇〇	四 〇〇〇〇	一 五〇〇〇	三 〇〇〇〇	三 〇〇〇〇	三 〇〇〇〇	三 〇〇〇〇	三 〇〇〇〇	
廣島、木、 江	廣島、木、 江	廣島、木、 江	廣島、木、 江	廣島、木、 江	廣島、木、 江	廣島、木、 江	廣島、木、 江	廣島、木、 江	廣島、木、 江	廣島、木、 江	廣島、木、 江	廣島、木、 江	廣島、木、 江	廣島、木、 江	廣島、木、 江	廣島、木、 江	廣島、木、 江	廣島、木、 江	廣島、木、 江	廣島、木、 江	廣島、木、 江	廣島、木、 江	廣島、木、 江	廣島、木、 江	廣島、木、 江	廣島、木、 江	廣島、木、 江	
管	岡	上	望	岸	岸	岸	岸	岸	岸	岸	岸	岸	岸	岸	岸	岸	岸	岸	岸	岸	岸	岸	岸	岸	岸	岸	岸	岸
造	造	造	造	造	造	造	造	造	造	造	造	造	造	造	造	造	造	造	造	造	造	造	造	造	造	造	造	造
吉	助	助	助	助	助	助	助	助	助	助	助	助	助	助	助	助	助	助	助	助	助	助	助	助	助	助	助	助

造船所

Table listing shipbuilding facilities in various prefectures including 徳島, 香川, 愛媛, and 和歌山. Columns include name, location, and establishment year.

山口縣

Table listing shipbuilding facilities in Yamaguchi Prefecture, including locations like 下野, 宇部, and 徳島.

五〇二

Table listing shipbuilding facilities in Yamaguchi Prefecture (continued), including locations like 井山, 原野, and 小松.

和歌山縣

Table listing shipbuilding facilities in Wakayama Prefecture, including locations like 前寺, 芝園, and 永山.

徳島縣

Table listing shipbuilding facilities in Tokushima Prefecture, including locations like 伊藤, 坂井, 竹井, and 井口.

香川縣

Table listing shipbuilding facilities in Kagawa Prefecture, including locations like 高松, 小豆, and 喜多.

愛媛縣

Table listing shipbuilding facilities in Ehime Prefecture, including locations like 喜多, 長濱, and 門田.

本邦ニ於ケル主要船主別表 (昭和七年六月一日現在ニ於ケル「一隻」ノ汽船所有者トス)

Table with columns: 船數 (Ship Count), 噸數 (Tonnage), 住 (Residence), 所 (Location), 所有者 (Owner). Lists shipping companies and their details across multiple rows.

Table with columns: 船數 (Ship Count), 噸數 (Tonnage), 住 (Residence), 所 (Location), 所有者 (Owner). Lists shipping companies and their details across multiple rows.

本邦ニ於ケル主要船主別表

Table with columns: 船名 (Ship Name), 船種 (Ship Type), 住 (Residence), 所 (Office), 船主 (Shipowner). Lists various shipping companies and their details.

關東州之部

Table with columns: 船名 (Ship Name), 船種 (Ship Type), 住 (Residence), 所 (Office), 船主 (Shipowner). Lists shipping companies in the Kantō region.

本邦ニ於ケル主要船主別表

海事ニ關スル遞信局ノ管轄區域並遞信局海事部同出張所名稱、位置及管轄區域 (大正八年五月遞信省告示第六百三十八號)

海事ニ關スル遞信局ノ管轄區域ハ別表第一號ニ依ル
各遞信局海事部ノ位置ハ別表第二號ニ依ル
海事ニ關スル事務ヲ分掌セシムル爲メ遞信局海事部出張所ヲ設ク其ノ名稱、位置及管轄區域ハ別表第三號ニ依ル

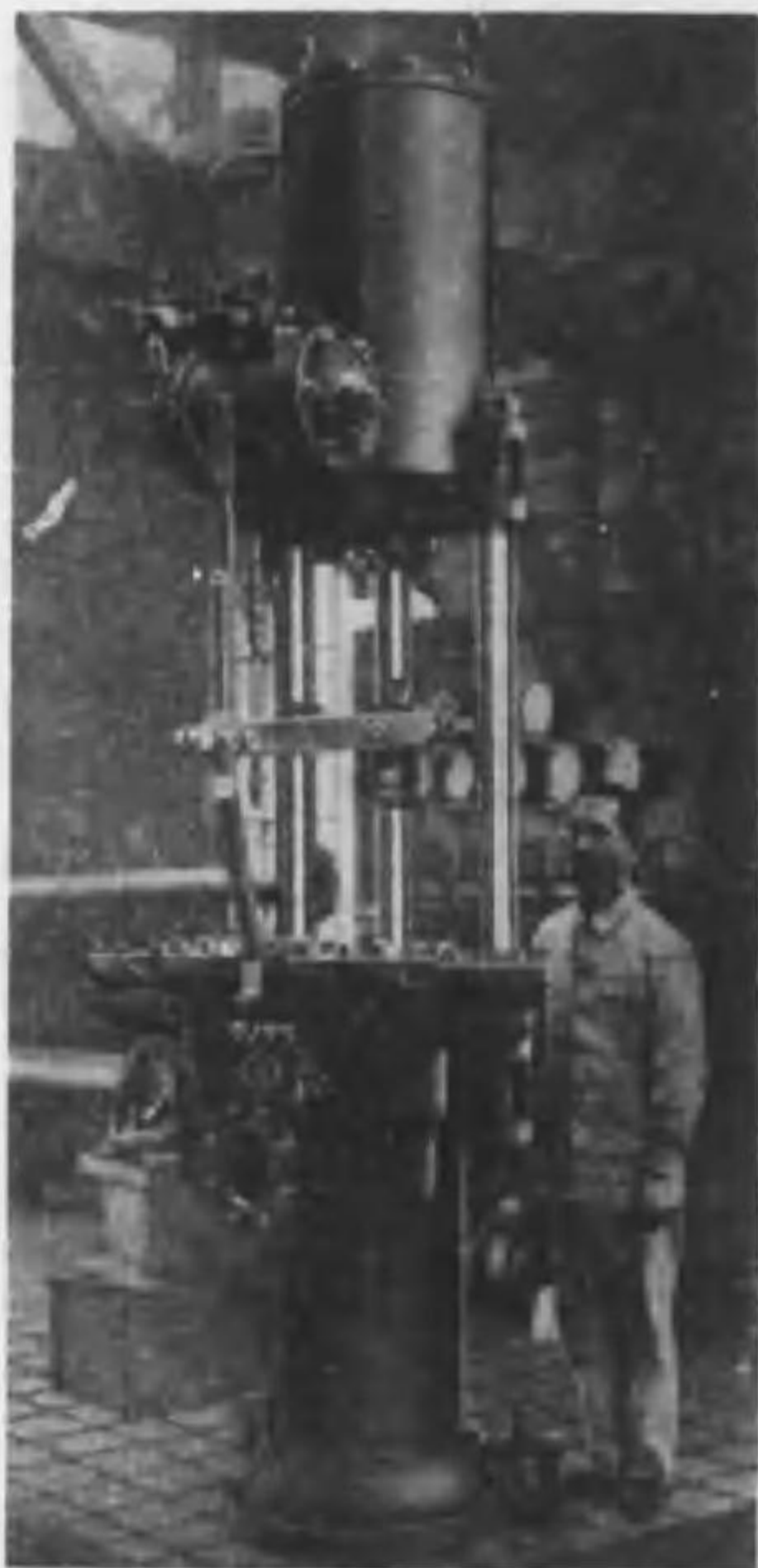
(別表) 第一號 海事ニ關スル遞信局ノ管轄區域表

局名	管轄區域
東京遞信局	東京府 神奈川縣 新潟縣 埼玉縣 群馬縣 千葉縣 茨城縣 栃木縣 靜岡縣 山梨縣
名古屋遞信局	愛知縣 三重縣(南半郡ヲ除ク) 岐阜縣 長野縣 福井縣 石川縣 富山縣
大阪遞信局	大阪府 京都府 兵庫縣 奈良縣 滋賀縣 和歌山縣 三重縣(内南半郡ヲ除ク) 徳島縣 高知縣 鳥取縣 岡山縣 山口縣(内大島郡 香川縣 愛媛縣 廣島縣 長崎縣 山口縣(大島郡ヲ除ク) 福岡縣 大分縣 佐賀縣 宮崎縣 鹿兒島縣 沖縄縣
仙臺遞信局	宮城縣 福島縣 岩手縣 青森縣 山形縣 秋田縣
札幌遞信局	北海道

(別表) 第三號 遞信局海事部出張所名稱、位置及管轄區域表

名	稱	位置	管轄區域
東京	東京遞信局海事部	横濱市	神奈川縣(横須賀市、三浦郡、鎌倉郡ヲ除ク) 加茂郡、内下田町、濱崎町、白濱町、下海町、伊東町、多賀村、城東村、田方郡(内熱田村、小室村、對馬村ヲ除ク) 神奈川縣ノ内横須賀市、三浦郡、鎌倉郡
東京	浦賀出張所	浦賀市	神奈川縣 三浦郡浦賀町
東京	新潟出張所	新潟市	新潟縣
東京	富山出張所	富山縣 射水郡伏木町	富山縣(敦賀郡、三方郡、遠敷郡、大飯郡ヲ除ク) 石川縣
東京	神戶出張所	神戶市	兵庫縣(三原郡ヲ除ク)
大阪	神戶出張所	徳島縣 板野郡徳安町	兵庫縣(内三原郡、徳島縣、高知縣安藝郡ノ内甲浦町)
大阪	高知出張所	高知市	高知縣(安藝郡ノ内甲浦町ヲ除ク)
大阪	鳥取出張所	鳥取縣 鳥取町	鳥取縣
大阪	津出張所	滋賀縣 三津濱町	愛媛縣(今治市、越智郡、周桑郡、新居郡、宇摩郡ヲ除ク) 山口縣ノ内大島郡
廣島	長崎出張所	長崎市	熊本縣ノ内天草郡、長崎縣、佐賀縣
廣島	大田出張所	大田市	福岡縣ノ内久留米市、大田市、浮羽郡、三井郡、三浦郡、八女郡、山門郡、三池郡、熊本縣(天草郡ヲ除ク)
廣島	鹿兒島出張所	鹿兒島市	鹿兒島縣 宮崎縣 沖縄縣
札幌	小樽出張所	小樽市	北海道ノ内後志國、石狩國、天鹽國、北見國

最高級船舶用唧筒



汽動、電動
艦船用唧筒

給水
バラスト
補助
燃料
凝縮
其他

ウォーシントン型
ウェーヤス型
ノールス型
タービン型
パワードリフンクランク型

ウェーヤス型給水唧筒

汽筒直徑 二〇吋 水筒直徑 一四吋 衝程 二七吋

納入先 東京石川島造船所殿

明治三十二年創立以來の専門製作工場にして製品の確實優秀内に冠たるは世既に定評あり

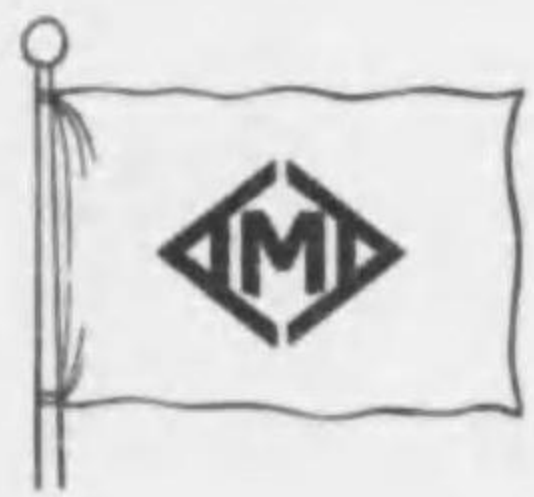
東京市外澁谷町山下六二



宇野澤組織工所

電話高輪(44)五八七五
七七五九五

海運業



株式會社

町田商會

社長 町田 愛治郎

神戸市神戸區海岸通貳丁目

電話三宮 長四四五番 長四七六番

夜間用 須磨 一三六三番 臺合長 四〇〇三番

社長宅 元町長 二四六五番

瑞光丸	六、六五〇噸
神光丸	四、六〇〇噸
聖光丸	四、一〇〇噸
喜代丸	二、〇〇〇噸

艦船用各種チエン製作専門

並ニチエンフロック製作

塩見製鎖所

大阪市港區九條中通三丁目二八七

◆(御注意附近ニ同性商店アリ必ズ塩見製鎖所ト記入セ)

電話西一五二六番

船有所

第一眞盛丸	六五五〇噸
第三眞盛丸	二〇〇〇噸
第五眞盛丸	四四六〇噸
第七眞盛丸	四〇五〇噸

原商事株式會社

大阪市西區江戸堀北通一丁目

火造専門 並ニ仕上

合資會社

岡本鐵工所

本工場

神戸市湊西區東出町二丁目二四〇

電話兵庫(6)二〇七三番

分工場

神戸市林田區濱添通三丁目六

電話兵庫(6)一九七〇番



大阪海上火災保險株式會社

海上保險
火災保險
運送保險

傷害保險
自動車保險

本社 大阪市北區堂島濱通二丁目(渡邊橋北詰)

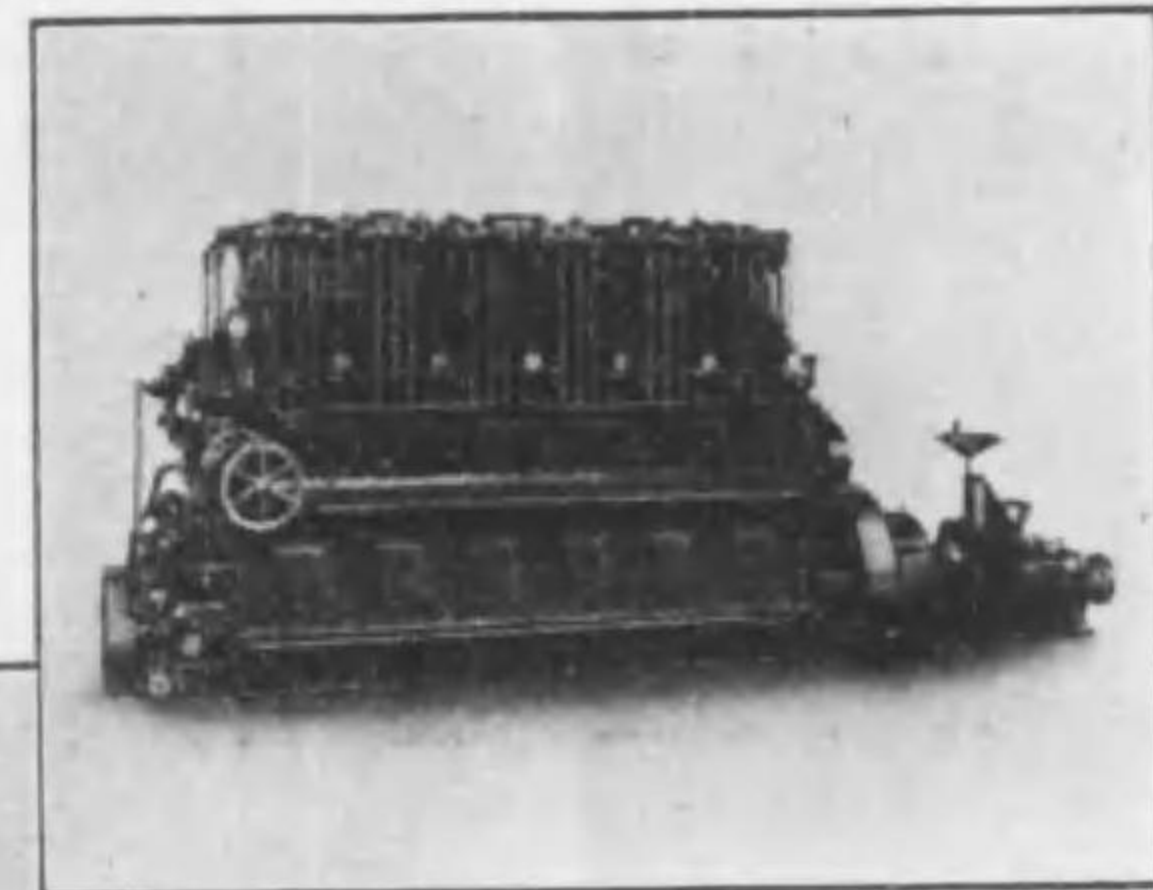
電話北 六八〇一・六八〇二・六八〇三・六八〇四
六八〇五・六九〇二・六九〇三

社長 新庄清一
專務取締役 伊賀歌吉

支店 東京、神戸、横濱、名古屋
出張所 金澤、福岡、仙臺、京城
内外樞要ノ地ニ二千三百余ノ代理店ヲ設置ス



ハンシン・ニイガタ
ディーゼルエンジン
100-500馬力
無氣、直接噴油、四サイクル



ハンシン
無水重油發動機
20-200馬力
海事協會證明書添付

農林省 逓信省 認定工場

株式會社 阪神鐵工所

神戸市林田區一番町三丁目
電話湊川(5) 1531、1532、1533、1534

(型錄贈呈)

神戸市神戸區三ノ宮町三丁目一八

武庫汽船株式會社

神戸出張所

電話三ノ宮(3)長二七一九
二七三六

營業課目

磨キ及黒皮ボールドナット及スタッド
建築ボールドトリベツトスバイキ
亞鉛鍍ボールド製作販賣并ニ旋盤仕上



兵庫ボールド製作所

神戸市林田區梅ヶ香町二丁目五番地
電話兵庫二二八二二番

營業課目

船舶代理店
ランディングエージェント
船内人夫請負業
税關貨物取扱人
一般貨物運送業
一般貨物回漕業

本社

東京市芝區芝浦壹丁目貳番地 電話高輪(44)二九七六
三〇六七



關東運輸株式會社

横濱營業所

横濱市中區海岸通五丁目貳拾六番地 電話本局(2)四四八三
四四八三 四四八三 四四八三 四四八三
萬國橋ビルディング壹階 電話本局(2)四四八三
四四八三 四四八三 四四八三 四四八三

絕對薄利良品主義

艦船用錨鎖
各種證明書附鎖
鐵道鑛山用鐵鎖
鎖附屬品火造
錨鎖試驗請負

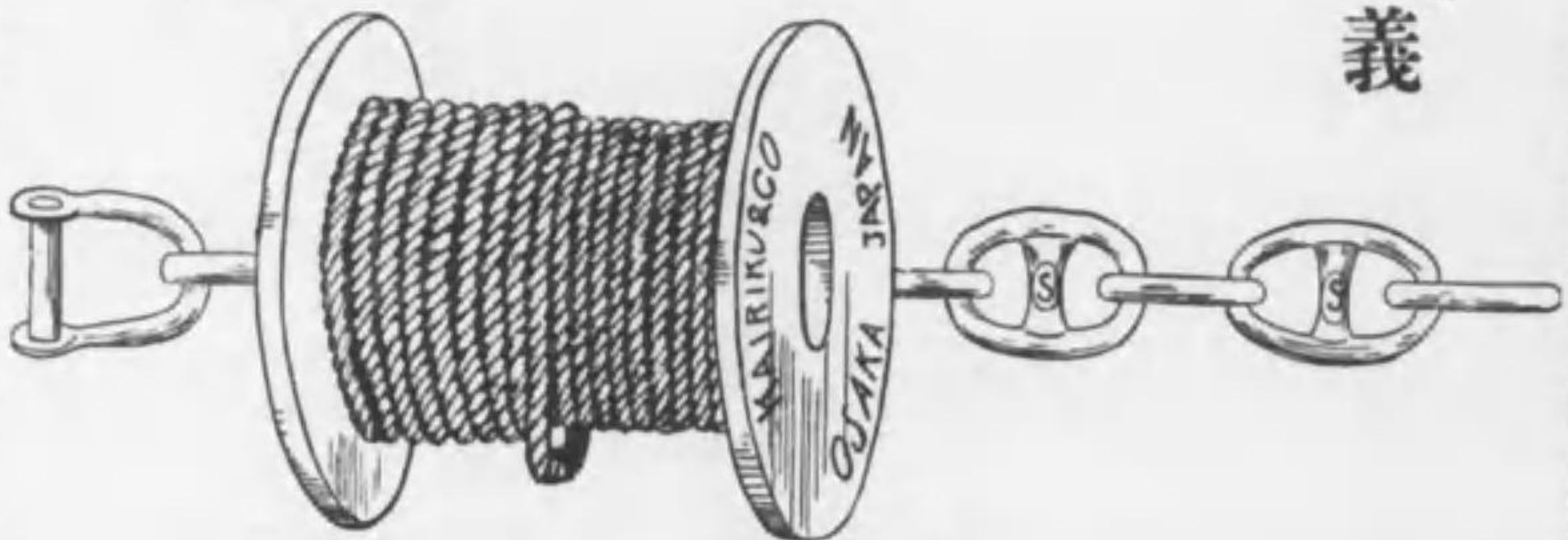
專門製作

大阪市此花區今開町二丁目



瀨川製鎖所

電話土佐堀一七五一番
日本錨鎖試驗場



大阪市北區中之島七丁目

海陸用品商會

電話土佐堀六三五三番
振替口座大阪七三五二三番

先づ弊店へ御照會あれ!!

造船造機材料、機械工具
船舶裝用品、消耗品
ワキヤ、マニラロープ、ベイント
石綿ゴム、パツキング保温材料

試みにカタログ

御請求なりては如何?

決して御損は行くまじ

●●●カタログ進呈●●●



生産能力

造船部 (二ヶ年分) 八基廿萬噸
 製鐵部 (二ヶ年分) 七萬噸
 鋼塊 拾萬噸
 鋼板 拾萬噸
 乾船渠 一號六六七呎
 二號五〇四呎

本社 (造船部) 横濱市鶴見區末廣町二丁目一番
 電話 (横濱本局) 四三三・四五三・二五〇八六
 見 一・二・四・一・二五
 横濱市神奈川區橋本町二丁目一番
 電話 (横濱本局) 五二二・三六・五二三七
 東京出張所 東京市麴町區丸之内一ノ六
 東京海上ビルディング新館三階
 電話九ノ内(23)代表一・二六一(九)

營業種目

船舶、汽機、汽罐ノ建造並ニ修理
 船渠、曳船業
 橋梁、鐵塔、油槽其他諸般ノ鐵工業
 鋼製客貨車、電車、車體ノ製作
 銑鐵、鋼塊、鋼板ノ製造販賣



株式會社 淺野造船所

營業科目

鐵鎖、鐵釘、鐵製機械
 火造及鐵附屬諸機械
 セメント會社用諸鎖
 電車及貨車用諸鎖
 鑛山用諸鎖
 繼目ナシ鎖
 海軍省指定工場

日本機械製鎖株式會社

大阪市港區池島町一丁目五五番地

電話 西二〇四二番

振替口座大阪二二九一〇番

電信略號(キセ)又ハ(キ)

海上保險
火災保險
運送保險
傷害保險
自動車保險

日本海上保險株式會社

社長 右近權左衛門

本店 大阪市西區江戸堀上通一丁目
支店 東京、橫濱、大阪、神戸、上海
出張所 名古屋、福岡、金澤、京都、仙臺
海外及國內到る所樞要の地に代理店あり

帝都唯一 錨鎖試驗機の設備ある製造所

公認
船管省信遞
會協事海國帝
會協トイロ國英



東京製鎖株式會社

東京府下龜戸町五丁目二百九十一番地

電話墨田(74)三三三四番
電信略號(子)又ハ(子)

錨鎖並に鐵鎖とチェーンブロック製造所

船舶海運業

所有船

豊彦丸	重量	八壹貳四噸
第二豊彦丸	重量	七五〇〇噸

大阪市西區立賣堀北通四丁目十一番地

豊彦汽船株式會社

電話 新町 (53) 長二二八
專用二九七四

取締役社長

高畑 豊次郎

取締役

檜垣 佐之治

營業科目

塗料、油脂
ロープ、帆布
金物、工具
其他船具一式



玉木船具株式會社

大阪市港區南安治川二丁目
電話 西四五・四六・六二二



東京工場



大阪工場



斯界に定評ある

日本ペイント製船舶用塗料

船底塗料

一號、二號、水線

帆船印

コツパーペイント

赤罐、青罐

Aワン溶解ペイント各色

槌印ホルドペイント

防錆塗料 ヘルゴン

特許溶解 光明丹

日本ペイント株式會社

本社

大阪市西淀川區北浦江

東京支店

東京市外南品川

遞信省、帝國海事協會、ロイド協會、證明

錨・鎖 製造及直輸入
新古在庫豊富

船具金物造船材料機械工業用品



下津商店 船材 具部

大阪市西區松島町二丁目
電話西5180・5190 換替大阪10887

發電機、ウキンチ、ウインドラス、ウオーレントンポンプ、リチャージング、マスト、
デレフキ、ライフボート、コンパス、其他船舶陸揚品、百艘船具ノ新、中古ノデパート



社 會 資 合

所 鎖 製 原 石

地 番 八 拾 目 丁 壹 町 榮 繁 區 港 市 阪 大

番 參 四 四 壹 西 話 電

昭和七年九月二日印刷
昭和七年九月五日發行

遞 信 省

定價金五圓六拾錢

發 行 所 帝 國 海 事 協 會

東京市麴町區丸ノ内一丁目六番地
海上ビルディング内

發 行 人 兼 湯 山 半 兵 衛

東京市赤坂區田町五丁目二番地

印 刷 所 英 舍

東京市牛込區市谷加賀町一丁目十二番地

1-26.A-6

帝國海事協會

東京市麴町區丸ノ内ノ六海上ビル内
電話九ノ内三九二二三

出張所	電話
東京市麴町區丸ノ内ノ六海上ビル内	電話九ノ内三九二二三
横濱出張所	横濱市中區海岸通五ノ二六 萬國橋ビルディング内 電話四本局三二八〇
大阪出張所	大阪市西區川口町一八 電話西四六八四
神戸出張所	神戸市播磨町一七 電話三宮四一六一 四〇二一
因島出張所	廣島縣因島土生町 電話四一ニ
門司出張所	門司市棧橋通一番地 郵船ビルディング内 電話四二四
長崎出張所	長崎市千馬町一ノ四 大阪商船會社支店內 電話四一六二四
函館出張所	函館市西濱町一八 電話八七五

取次販賣所

東京市京橋區船松町河原	鈴木彌兵衛	大阪市港區富島町	衣笠幸七
東海町堂丁目	大村五左衛門	神戸市榮町二丁目	横山船具店
本八丁堀五丁目	北山船具店	西出町	西田船具店
大阪市港區大正通四丁目三番地	木村利兵衛	東出町	宮地船具店
北堀江三番町	大藤船具店	同	大藤船具店
南堀江一番地	木村船具店	同	喜多二船具店
同	藤本伊八	同	高瀬船具店
同	今井庄太郎	同	出本船具店
同	魚住船具店	同	杉江船具店
同	杉原時三	同	西井平左衛門
同	松本卯兵衛	同	田中好藏
同	丸中船具店	同	橋本商會
同	菅野商事株式会社	同	星野商會
同	本田三番町	同	藤井船具店
同	浪速區木津川町一丁目	同	淺井船具店
同	寺町五丁目	同	金森船具店
同	三軒屋上ノ町	同	金森船具出張店
同	北區中ノ島六丁目	同	函館船具合資會社
同	港區堀川町	同	金森船具合資會社
同	三軒屋上ノ町	同	小樽船具合資會社
同	安治川南通二丁目	同	金森船具店出張所
同	三丁目	同	同
同	和田寛商店	同	同
同	三丁目	同	同
同	九條町三丁目	同	同

三菱商事株式會社

東京市麴町區丸ノ内貳丁目四番地

業務

物品販賣業、問屋業、運送業

代理業、仲立業、其他

支店

小樽、横濱、名古屋、大阪、神戸、吳、門司、長崎、佐世保、京城、釜山、群山、臺北、基隆、高雄、大連、天津、青島、上海、漢口、香港、新嘉坡、スラバヤ、シドニー、倫敦、紐育、シアトル、桑港、マニラ、其他

出張所

倫敦、紐育、シアトル、桑港、マニラ、其他

船社

さんべどろ丸	(油槽船)	%	一〇、六三七噸五〇
さんちゑご丸	(同)	%	一〇、六四〇噸三〇
さんるいす丸	(同)	%	一〇、六三九噸九三
ころんびあ丸	(貨物船)	%	九、一七〇噸一二
おりんびあ丸	(同)	%	九、一七三噸六五

業務概要

船級検査及登録並船名録発行
 本會船級登録ノ非旅客船ニ付テハ船級検査其ノモノヲ法規検査ト同部ト看做サルコトニ通信省ヨリ認可アリ從ツテ本會船級登録非旅客船ハ二重検査ノ煩ヲ免レ居レリ
 本會ハ英國ブリテイシ、コホレーシオン、米國アメリカン、ビュローロイ及伊國レチストロ、イタリアノ各船級協會ト聯盟シタルニヨリ本會船級登録ノ非旅客船ト旅客船タルトノ別ナク容易ニ聯盟シタルニヨリ本會船級登録ノミナラス其ノ後當ニ本會ノ單獨検査ニテ船級ヲ繼續シ得ル便宜アリ又ロンドン保險協會及佛國保險協會ハ本會船級ヲ承認シタルニヨリ本會船級ハ保險關係ニ於テモロイド、ビュローロイ等ノ船級ト同様ノ取扱ヲ受ケ居レリ
 本會ハ本會船級登録船ニ付テハ詳細ノ載セタル船級登録名録ヲ發行ス
關東州及朝鮮在籍船舶
 關東州在籍船舶及朝鮮在籍ノ非旅客船ニ付テハ關東廳及朝鮮總督府ヨリソレソレ認可ヲ受ケ法規ニ依ル検査ノ代行ヲ爲シ殊ニ關東廳在籍ノ本會船級登録非旅客船ニ付テハ法規ニ依ル検査一式ヲ行フ
船舶滿載吃水線指定
 本會ハ通信省ノ認可ヲ受ケ船舶滿載吃水線法ニ依ル船舶滿載吃水線指定ノ業務ニ從事ス
 外國船ニ對シテハ英國ビュローロイ協會ニ代リ英國船級規則ニヨル船級ヲ指定ス
船用品試驗及検査
 本會ハ通信省ノ認可ヲ受ケ船級材料、漆、纜、索、補機具ノ他一般船用品ノ試驗及検査ニ從事ス
陸上材料試驗及検査
 建築材料、橋梁用材料等陸上諸材料ノ試驗検査ヲ行フ
陸上汽鍋検査
 本會ハ警視廳及兵庫縣廳ヨリ汽鍋規則ニ規定スル公益團體トシテ認可ヲ受ケ陸上汽鍋ノ検査ニ從事ス
設計及工事監督
 船舶、機關其他船用品ノ設計及工事監督ヲ行フ
船舶ノ現狀調査及損傷検査
 船舶ノ現狀調査及損傷検査ヲ行ヒサーベリホトトヲ發行ス
支那及滿洲國船舶検査
 本會ハ支那船舶検査ニ付總稅務局ヨリ認可ヲ得タルニヨリ上海及大連ニ於テ本會發行ノ検査證書ハ上海及大連海關ニ於テ承認セラレ居レリ尙滿洲國船舶検査ニ付滿洲國政府ヨリ同様認可ヲ得タリ

共同海損精算
 船舶載貨重量、容積鑑定
 海事仲裁判斷
 航空機格付及検査並登録
 昭和二年六月本會ハ英國ブリテイシ、コホレーシオン、米國アメリカン、ビュローロイ、佛國ビュローロイ、ペリタス、獨逸ゲルマニヤ、ロイド、伊國レチストロ、イタリアノ及諸國ノルスケ、ペリタスノ各船級協會ト聯盟シ航空機ノ格付及検査ヲ行フコトヲ協約シタリ
 本會航空機格付及検査規則完成シ且下事業開始ノ準備中ナリ
 前記七協會ハ共同ニテ民間航空機全部ヲ含ムエアクラフト、インタナショナル、レチスタール等毎年一回ビュローロイ、ペリタス協會ヨリ發行ス
 東京市丸ノ内東京海上ビルヂング新館四階
帝國海事協會
 電話丸ノ内(23)二九二三番
 橫濱市中區海岸通五ノ二六
 萬國橋ビルヂング三ノ八〇
 大阪市西區川口町一八
 神戸市神戶區播磨町一七
 廣島縣四國土生町
 門司市門司區橋通一
 鄭島市比羅島通二
 長崎市南區船場町一
 大館市南區船場町一
 函館市西區八幡町一

- 火災保險
- 海上保險
- 運送保險
- 傷害保險
- 信用保險
- 盜難保險
- 自動車保險
- 硝子保險
- 森林保險



東京火災保險株式會社

火災保險の関祖

資本金 壹千萬圓
 諸積立金 壹千貳百七拾萬圓
 總保險契約高 叁拾七億貳千萬圓

取締役社長 男爵 長松 篤 斐
 取締役副社長 南 莞 爾

本店 東京市麹町區大手町一丁目
 支店 大阪、京都、橫濱、神戸、名古屋、仙臺、福岡、京塚
 代理店 内地、滿鮮、支那、印度及歐米主要地 叁千七百餘ヶ所

終