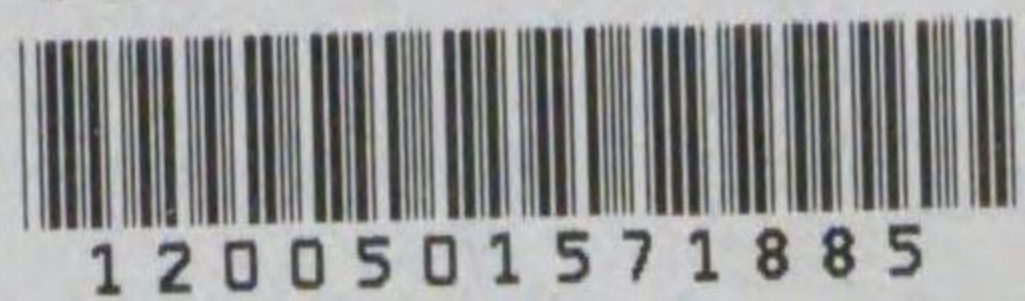


658-85



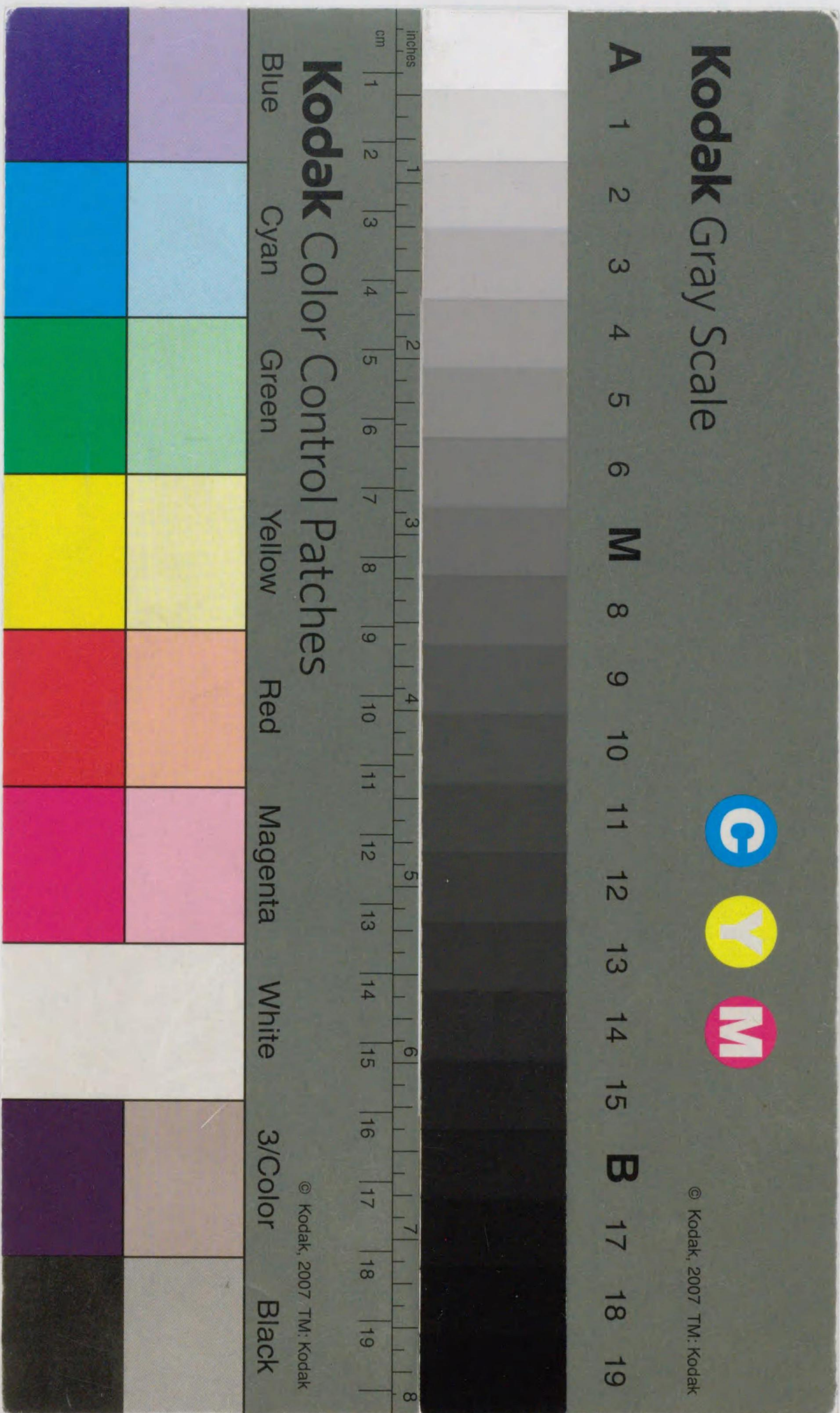
58

85

本邦ニ於ケル乳製品及肉製品

農林省畜産局編

昭和六年



畜産彙纂第六九號

本邦ニ於ケル乳製品及肉製品

(昭和六年)

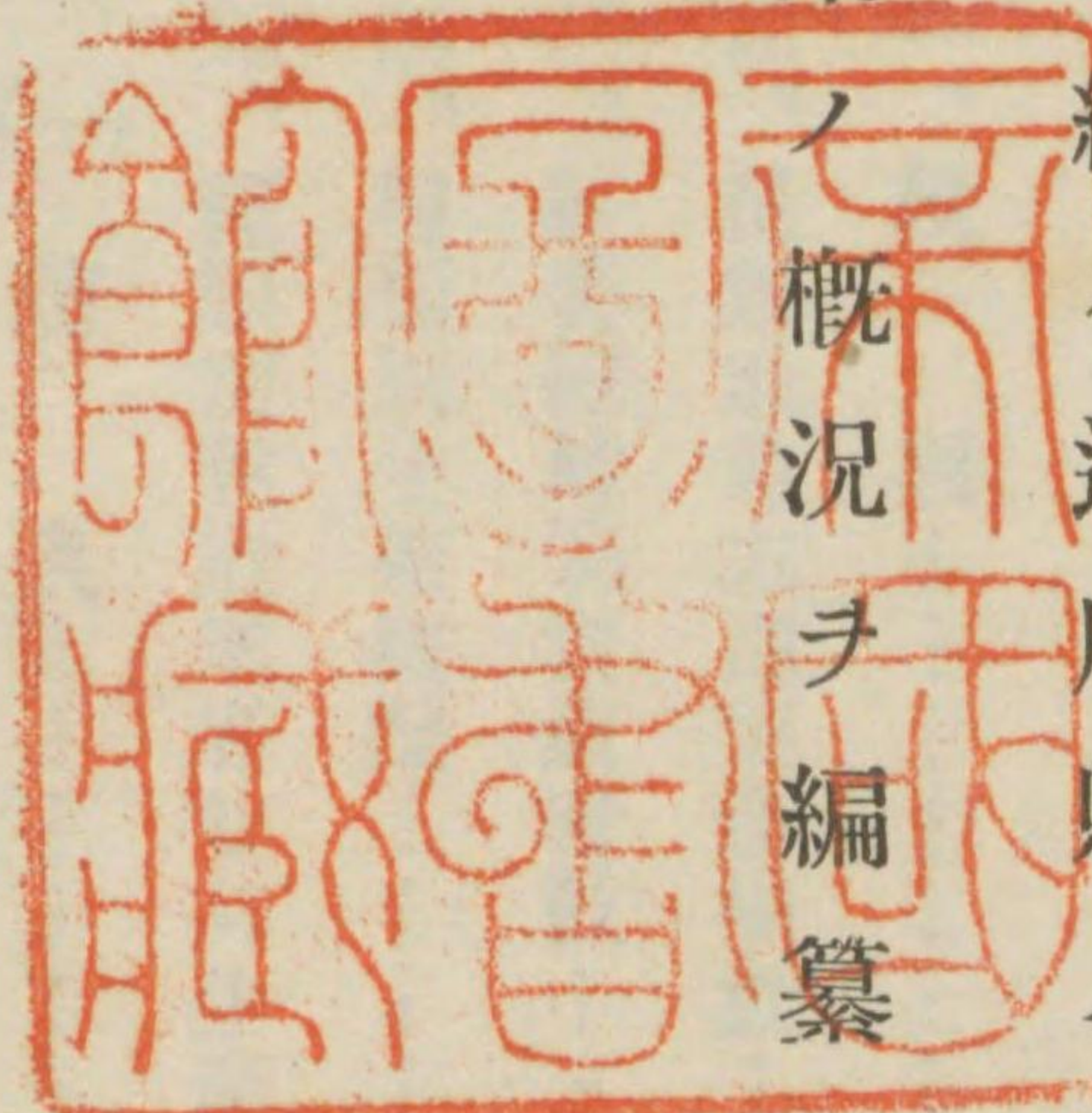
農林省畜産局

658-85

凡例

本編ハ道府縣ノ報告ニ基キ昭和六年ニ於ケル乳肉製品製造事業ノ概況ヲ編纂シタルモノナリ

昭和九年三月



發行所寄贈本

農林省畜産局

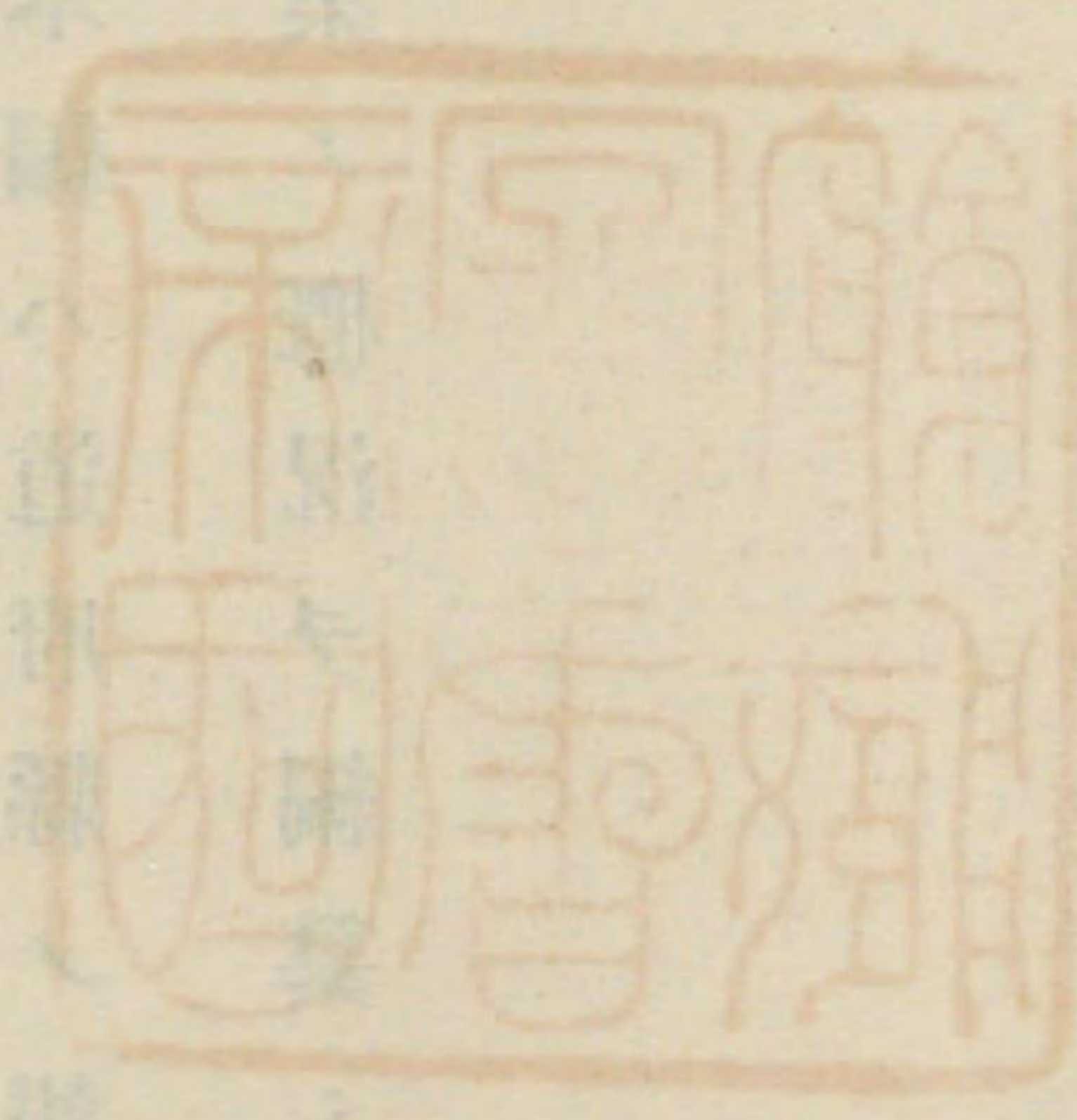
65885

本邦ニ於ケル乳製品及肉製品

乳製品 目次

- 一、種類.....一
- 二、種類別地方別製造場数.....一
- 三、経営組織別製造者数.....四
- 四、種類別生産概況.....六
- 五、種類別製造業者並其生産販賣状況.....七
 - (一) 煉乳.....七
 - (二) 粉乳.....一〇
 - (三) 「バター」.....一一
 - (四) 人造「バター」.....一二
 - (五) 「チーズ」.....一二
 - (六) 「カゼイン」.....二三
 - (七) 其他.....二四

昭和二十三年三月



農林省畜産課



農林省畜産課

肉製品

一、種類	三三
二、種類別地方別製造場數	三三
三、經營組織別製造者數	三七
四、種類別製造業者並其生産販賣狀況	三八
(一) 「ハム」	三九
(二) 「ベーコン」	四二
(三) 「シヨールダー」	四四
(四) 「ソーセージ」	四四
(五) 牛肉罐詰	四七
(六) 豚肉罐詰	四九
(七) 馬肉罐詰	五〇
(八) 鳥肉罐詰	五〇
(九) 焼豚	五一
(十) 「ラード」	五三
(十一) 「ヘット」	五四
(十二) 其他	五五

乳製品

種 類

昭和六年ノ生産ニ係ル乳製品ノ種類ハ煉乳、粉乳、「バター」、人造「バター」、人「チーズ」、カゼイン及其ノ他、「クリー
ム」、「アイスクリューム」、「アイスクリューム」ノ素、加工牛乳トシテ均質牛乳、「スキート」牛乳、「コーヒー」牛乳、「グ
リ」牛乳、「ターゼ」牛乳、葡萄酒牛乳、「スポーツ」牛乳、酸乳トシテ福「ビス」、「ラクミン」、「カルビス」、「レツキ
ス」、「アホロ」、「ユーラス」、「オパール」、「ジョーゲン」、乳「ビス」、人工「シユロツプ」、「バービス」、「セービス」、
「ラグミー」、「ラクス」、「ミルダイン」、「ビスバー」、「ミルクサイダー」、「バラダイス」原液、「ラクトン」、「ハツビス」、
「サンデー」、「セーマー」、「カルメス」、「アイリス」、「ホルドミルク」、「ヘルス」、「カルメン」、「パリス」ナリ。

一、種別地方別製造場數

乳製品ノ種別製造場數左ノ如シ

- (一) 煉乳 製造場總數ハ三十五、内最モ多キハ北海道ノ十二ニシテ千葉、静岡ノ各五之ニ亞キ、岡山ノ三、兵庫ノ二、岩手、山形、東京、神奈川、富山、石川、愛知、佐賀ノ諸縣ハ各一トス。
- (二) 粉乳 製造場總數ハ八ニシテ北海道、千葉、静岡ノ各二、山形、兵庫ノ各一ナリ。
- (三) 「バター」 乳製品中「バター」製造場數ハ最モ多ク、其ノ總數ハ百六十八ニシテ、之ヲ地方別ニ見レバ北海道ノ四十七最モ多ク其ノ他地方ニ於テハ東京、大阪ノ各十、岡山、静岡、兵庫ノ各八、愛知、千葉、新潟、廣島、福岡ノ各五、山形、京都、三重ノ各四、群馬、大分ノ各三、岩手、福島、神奈川、富山、石川、山梨、岐阜、鳥取、島根、山口、徳島、佐賀、熊本ノ各二、宮城、秋田、埼玉、奈良、和歌山、香川、愛媛、鹿児島ノ各一ノ順位ナリ、而シテバター

沖鹿宮大熊長佐福高愛香徳山廣岡	計	兒	繩島崎分本崎賀岡知媛川島口島山
三五			三
八			
一六	一	三	二
		二	五
		一	一
		二	二
		五	八
五			
八			
一六			
七九			一
			一
			一
			一
			三
			四
			一〇

備考 一、製造場數ハ一製品毎ニ一箇所トシテ計上ス
 二、一會社ニシテ數箇所ノ工場ヲ所有スル場合ハ其ノ工場數ヲ以テ獨立セル工場トシテ計上ス
 三、公署ハ一製造場ト見做ス

三、經營組織別製造者數

經營組織別製造者數左ノ如シ

- (一) 煉乳 製造者總數二十四ニシテ内個人四(一七%)法人二十(八三%)ナリ。
- (二) 粉乳 製造者總數七ニシテ内個人一(一四%)法人六(八六%)ナリ。
- (三) 「バター」 製造者總數百五十六ニシテ内個人六十六(四二%)法人七十五(四八%)任意團體十三(八%)村營及不詳各一(一%)ナリ
- (四) 人造「バター」 製造者總數五ニシテ内個人四(八〇%)法人一(二〇%)ナリ。
- (五) 「チーズ」 製造者總數八ニシテ内個人五(六三%)法人三(三七%)ナリ。
- (六) 「カゼイン」 製造者總數十五ニシテ内個人一(七%)法人十三(八六%)村營一(七%)ナリ。
- (七) 其ノ他 製造者總數七十五ニシテ内個人四十一(五五%)法人三十二(四二%)任意團體二(三%)ナリ。

尙乳製品製造者總數ハ二百九十ニシテ經營組織別ニ其ノ割合ヲ見レバ個人四割二分會社二割九分組合二割其ノ他九分ナリ、更ニ之ヲ主ナル乳製品ノ種類別ニ其ノ割合ヲ見レバ總製造者中五割四分ハ「バター」、二割六分ハ其ノ他、八分ハ煉乳、五分ハ「カゼイン」製造業者ナリ。

右詳細ヲ表示セバ次ノ如シ

經營組織別製造者數表

種類	經營組織		個人	會社		任意團體		村營	不詳	計
	株式	合資		合名	計	產業	畜産			
煉乳	四	一	六	一	一	一	一	一	一	二四
粉乳	一	一	二	一	一	一	一	一	一	七
バター	一	一	一	一	一	一	一	一	一	一五六

種類	昭和二年生産額		昭和六年生産額		昭和二年ニ對スル指數
	數量	價格	數量	價格	
煉乳	二〇,八八〇,一〇八	七,一九八,二九〇	二〇,八〇四,〇六三	六,九七〇,九七二	一〇〇
粉乳	一,〇〇一,六〇一	一,三四七,一〇九	一,一〇八,四七〇	一,〇八八,五九五	一一一
人造バター	二,五七,一九三	二,四二一,六五四	四,五七五,〇〇二	二,八八八,三二五	一七九
チーズ	八九四,四〇三	五〇五,七二九	一,〇〇一,一九一	二〇四,二二八	一一三
カゼイン	二六,六六八	二一,三七七	四一,七三三	二二,一九三	一五七
其他	五四,三四一	一五,六七六	二二,三九四	二九,三四三	四三五
計	二二,七〇九	九五,〇九五〇	二二,三九四	一,九二二,七八九	

備考 一、一製品毎ニ一製造者トシテ計上ス
 二、製造者中、同種ノ製品ヲ製造スル工場ヲ二箇所以上所有スル場合ハ之ヲ一人トシテ計上セリ
 三、製造者中製造業者名ト經營組織ト符合セザルモノハ之ヲ不詳トシテ計上セリ

四、種類別生産概況

本調査ニ依ル乳製品ノ種類別生産額ヲ昭和二年ニ於ケル前回調査ニ係ル生産額ニ比較スレバ左ノ如シ。
 尙本調査ニ於ケル種類別生産販賣ニ關スル詳細ハ生産販賣狀況(一)乃至(七)ニ於テ示セリ。

種類別生産概況

種類	昭和二年生産額		昭和六年生産額		昭和二年ニ對スル指數
	數量	價格	數量	價格	
煉乳	二〇,八八〇,一〇八	七,一九八,二九〇	二〇,八〇四,〇六三	六,九七〇,九七二	一〇〇
粉乳	一,〇〇一,六〇一	一,三四七,一〇九	一,一〇八,四七〇	一,〇八八,五九五	一一一
人造バター	二,五七,一九三	二,四二一,六五四	四,五七五,〇〇二	二,八八八,三二五	一七九
チーズ	八九四,四〇三	五〇五,七二九	一,〇〇一,一九一	二〇四,二二八	一一三
カゼイン	二六,六六八	二一,三七七	四一,七三三	二二,一九三	一五七
其他	五四,三四一	一五,六七六	二二,三九四	二九,三四三	四三五
計	二二,七〇九	九五,〇九五〇	二二,三九四	一,九二二,七八九	

備考 一、昭和二年生産額ハ畜産彙纂第二六號「本邦ニ於ケル乳製品及肉製品」ニ據ル
 二、農林統計表ト符合セザルハ調階方法異ナルニ依ル

即チ昭和六年中ノ生産額ハ昭和二年ニ對シ煉乳ハ二千八十萬封度ニシテ幾分減少シ粉乳ハ百二十萬封度ニシテ二割一分、バターハ四百五十八萬封度ニシテ七割九分、人造、バターハ百九萬封度ニシテ二割二分「チーズ」ハ四萬封度ニシテ五割七分「カゼイン」ハ二十四萬封度ニシテ三十三割五分ヲ夫々増加セリ。

五、種類別製造業者並其ノ生産販賣狀況

(一) 煉乳

道府縣	製造業者名	住所又ハ工場所在地	資金額	組織	昭和六年生産額		卸賣單價	商標	販路	原料乳價(全乳又ハ脱脂乳)升ニ付			備考
					數量	價格				最高	最低	平均	
北海道	極東煉乳株式會社	工場 十勝	資本金 一,五〇〇,〇〇〇円 拂込 一,一〇〇,〇〇〇円 株式會社	同	八三,三三六	一四,八八〇	一七,九九金	星	東京、大阪	二・五	七・二	八・五	一兩四二封度入 全脂煉乳 七圓五錢 一兩四二封度入 脱脂煉乳 五圓〇錢
		工場 札幌			五八,九〇三	一四,一七五	二一九同			二・七	八・六	八・五	一兩五十四オンス入 全脂煉乳 三圓五錢
		工場 江別			二四,五八〇	四九,一六〇	四〇〇星、金線、金			二・七	八・六	一〇・五	全脂煉乳
		工場 札幌市豊平町			二四,五八〇	四九,一六〇	星、極東タン			二・七	八・六	一〇・五	全脂煉乳
同	森水煉乳株式會社	工場 野付	同	同	六三,三三三	一七,〇〇九	森水ミルク	全國	ファイリツピン	八・五	七・五	七・八	加糖煉乳
		工場 常呂郡野付牛町			一八七,〇三三	七四,八〇八	同			四・五	三・三	三・九	無糖煉乳
		工場 空知郡砂川町			一,五〇〇,〇〇〇同	三三,三三七	同			四・五	三・三	三・九	無糖煉乳

道府縣	製造業者名	住所又ハ工場	資金額	組織	昭和六年生産額	卸賣單價	商標	販路	原料乳價(全乳又ハ脱脂乳)升ニ付	備考
千葉	明治製菓株式會社	瀧田安房郡瀧田村	五〇〇,〇〇〇	株式會社	二,七三,八〇〇	三三・三	ナリ、サクラ、ホトトギス、エトナ	全國、支那、滿蒙	最高 一〇・〇 最低 八・〇 平均 九・〇	全脂煉乳 四打入一箱 四〇圓〇錢 脱脂煉乳 五〇封度入 九圓〇錢 無糖煉乳 四打入一箱 四〇圓〇錢
同	新高製菓岩井煉乳工場	岩井町	五〇,〇〇〇	個人	二七九,二九一	—	軍配印	東京、支那、滿蒙	最高 一〇・〇 最低 八・〇 平均 九・〇	全脂煉乳 五五封度入 六圓〇錢 全脂煉乳 四〇瓦入 四圓〇錢 脱脂煉乳 五五封度 四圓〇錢 脱脂煉乳 三瓦瓦入 三圓〇錢 脱脂煉乳 四圓〇錢
同	房南煉乳株式會社	北條町	四五,〇〇〇	株式會社	三三,三五五	—	牧童印	仙臺、大館、青森	最高 一〇・〇 最低 八・〇 平均 九・〇	全脂煉乳 五五封度 六圓〇錢 全脂煉乳 四〇瓦入 四圓〇錢 脱脂煉乳 五五封度 四圓〇錢 脱脂煉乳 三瓦瓦入 三圓〇錢 脱脂煉乳 四圓〇錢
東京	八丈煉乳株式會社	八丈島大賀郷村	一〇〇,〇〇〇	個人	五七,八六〇	一八・二	太平洋、大黒	支那、南洋	最高 一〇・〇 最低 八・〇 平均 九・〇	全脂煉乳 四打入一箱 四〇圓〇錢 無糖煉乳 四打入一箱 四〇圓〇錢
神奈川	株式會社守山商會	平塚市平塚新宿	一〇〇,〇〇〇	個人	三九,〇八八	一九・二	士	支那、南洋	最高 一〇・〇 最低 八・〇 平均 九・〇	全脂煉乳 四打入一箱 四〇圓〇錢 無糖煉乳 四打入一箱 四〇圓〇錢
富山	宮武	富山市神通町	一〇〇,〇〇〇	個人	一〇四,九三三	二五・〇	ツ	支那、南洋	最高 一〇・〇 最低 八・〇 平均 九・〇	全脂煉乳 四打入一箱 四〇圓〇錢 無糖煉乳 四打入一箱 四〇圓〇錢
石川	北陸製乳株式會社	石川郡崎浦村	一〇〇,〇〇〇	株式會社	四三,一〇〇	二六・三	エンゼル、日本、國光	支那、南洋	最高 一〇・〇 最低 八・〇 平均 九・〇	全脂煉乳 四打入一箱 四〇圓〇錢 無糖煉乳 四打入一箱 四〇圓〇錢
静岡	森永煉乳株式會社	田方郡錦田村	一,五〇〇,〇〇〇	株式會社	一,四九,八三三	三五・七	金星、金線、金鷄	支那、南洋	最高 一〇・〇 最低 八・〇 平均 九・〇	全脂煉乳 四打入一箱 四〇圓〇錢 無糖煉乳 四打入一箱 四〇圓〇錢
同	極東煉乳株式會社	三島町	一,五〇〇,〇〇〇	株式會社	一,一八,八三八	三三・〇	ムミル	支那、南洋	最高 一〇・〇 最低 八・〇 平均 九・〇	全脂煉乳 四打入一箱 四〇圓〇錢 無糖煉乳 四打入一箱 四〇圓〇錢

道府縣	製造業者名	住所又ハ工場	資金額	組織	昭和六年生産額	卸賣單價	商標	販路	原料乳價(全乳又ハ脱脂乳)升ニ付	備考
北海道	新田製菓製造所	中川郡幕別村	—	合資會社	一三,〇四三	二五・〇	眞珠	支那、南洋	最高 一〇・〇 最低 八・〇 平均 九・〇	全脂煉乳 四打入一箱 四〇圓〇錢 無糖煉乳 四打入一箱 四〇圓〇錢
同	トラスティ修造院	上磯郡茂別村	—	法團	二,八〇〇	二〇・〇	燈	支那、南洋	最高 一〇・〇 最低 八・〇 平均 九・〇	全脂煉乳 四打入一箱 四〇圓〇錢 無糖煉乳 四打入一箱 四〇圓〇錢
同	大日本乳製品株式會社	木古内工場	一〇〇,〇〇〇	株式會社	一,七九,六〇〇	—	サツポロ	支那、南洋	最高 一〇・〇 最低 八・〇 平均 九・〇	全脂煉乳 四打入一箱 四〇圓〇錢 無糖煉乳 四打入一箱 四〇圓〇錢
同	八雲工場	山越郡八雲町	六六,一五〇	株式會社	九六,四六六	三五・七	ウサギ	支那、南洋	最高 一〇・〇 最低 八・〇 平均 九・〇	全脂煉乳 四打入一箱 四〇圓〇錢 無糖煉乳 四打入一箱 四〇圓〇錢
同	札幌工場	札幌市苗穂町	—	株式會社	二五,四九五	二七・六	クローバ	支那、南洋	最高 一〇・〇 最低 八・〇 平均 九・〇	全脂煉乳 四打入一箱 四〇圓〇錢 無糖煉乳 四打入一箱 四〇圓〇錢
岩手	明治製乳株式會社	下閉伊郡岩泉町	一〇〇,〇〇〇	株式會社	一,一八,八三三	二〇・〇	メリ	支那、南洋	最高 一〇・〇 最低 八・〇 平均 九・〇	全脂煉乳 四打入一箱 四〇圓〇錢 無糖煉乳 四打入一箱 四〇圓〇錢
山形	日本製乳株式會社	東置賜郡高島町	一〇〇,〇〇〇	株式會社	一〇,〇〇〇	一〇・〇	北日本	支那、南洋	最高 一〇・〇 最低 八・〇 平均 九・〇	全脂煉乳 四打入一箱 四〇圓〇錢 無糖煉乳 四打入一箱 四〇圓〇錢
同	明治製菓株式會社	旭川工場	一〇〇,〇〇〇	株式會社	一,五五,四〇〇	—	メリ	支那、南洋	最高 一〇・〇 最低 八・〇 平均 九・〇	全脂煉乳 四打入一箱 四〇圓〇錢 無糖煉乳 四打入一箱 四〇圓〇錢
同	明治製菓株式會社	清水工場	一〇〇,〇〇〇	株式會社	一,〇四,一七八	三五・七	メリ	支那、南洋	最高 一〇・〇 最低 八・〇 平均 九・〇	全脂煉乳 四打入一箱 四〇圓〇錢 無糖煉乳 四打入一箱 四〇圓〇錢
千葉	株式會社和光堂南海工場	安房郡南三原村	一,〇〇〇,〇〇〇	株式會社	一〇,〇〇〇	二一・六	—	支那、南洋	最高 一〇・〇 最低 八・〇 平均 九・〇	全脂煉乳 四打入一箱 四〇圓〇錢 無糖煉乳 四打入一箱 四〇圓〇錢

道府縣	製造業者名	住所又ハ工場在	資金額	組織	昭和六年生産額	卸賣單價	商標	販路	原料乳價(全乳又ハ脱脂乳)升ニ付	備考
北海道	大日本乳製品煉乳株式會社札幌工場	札幌市苗穂町	資本金 1,000,000 拂込 611,500	株式會社	159,533	1.33	金太郎印	全國、滿洲	最高 1.36 最低 0.83 平均 0.93	一、封度罐入 全脂粉乳
同	森永煉乳株式會社空知工場	空知郡砂川町	1,500,000 同	同	155,968	1.00	森永ドライミ	全國、フィンランド	最高 1.50 最低 0.83 平均 0.93	一、貫入罐入 四圓〇錢 (キノミール) 五〇瓦罐入 八〇錢 (ガラクトサン) 八〇錢
山形	日本製乳株式會社東置賜郡高島町	東置賜郡高島町	資本金 100,000 拂込 40,000	同	63,914	0.48	おしどり	全國	最高 0.80 最低 0.50 平均 0.70	一、貫入罐入 四圓〇錢
千葉	株式會社和光堂南海工場	安房郡南三原村	1,000,000 同	同	142,788	0.70	朝日	内地、朝鮮、滿洲	最高 1.15 最低 1.10 平均 1.15	一、封度一、二ケ函入 五圓五錢
同	明治製菓株式會社瀧田工場	瀧田村	5,000,000 同	同	41,168	1.33	明治コナミル	全國	最高 1.33 最低 0.80 平均 0.90	一、封度一、二ケ函入 五圓五錢
同	森永煉乳株式會社三島工場	田方郡錦田村	1,500,000 同	同	155,771	0.55	森永ドライミ	全國、支那、滿洲	最高 1.33 最低 0.80 平均 0.90	一、封度罐入
同	志大煉乳株式會社志太郡青島町	志太郡青島町	300,000 同	同	101,311	0.55	内	内地	最高 0.90 最低 0.70 平均 0.80	一、封度罐入
兵庫	前田善治	加西郡下里村	個人	個人	960	0.55	善大	大阪	最高 1.50 最低 1.00 平均 1.30	一、封度罐入
合計					1,108,470	1.18				

(三) パタ

備考 一、資金額ハ資金額ヲ示シ拂込ハ拂込金額ヲ示ス

(二) 粉

乳

道府縣	製造業者名	住所又ハ工場在	資金額	組織	昭和六年生産額	卸賣單價	商標	販路	原料乳價(全乳又ハ脱脂乳)升ニ付	備考
靜岡	志太原産産販賣組合	志太郡青島村	資本金 300,000 拂込 43,861	組合	1,463	10.9	桃太郎	東京	最高 9.0 最低 7.0 平均 8.5	一、瓶ニ付 二圓
同	志太煉乳株式會社	同	300,000 同	株式會社	1,463	10.9	桃太郎	東京、縣内	最高 9.0 最低 7.0 平均 8.5	一、瓶ニ付 二圓
同	太田清次郎	磐田郡於保村	15,000 個人	個人	26,091	4.03	東	東京、縣内	最高 10.0 最低 5.3 平均 8.0	一、瓶ニ付 八圓〇錢
愛知	東海製菓株式會社大府煉乳工場	知田郡大府村	資本金 600,000 拂込 600,000	株式會社	253,754	8.3	花	大阪、神戸	最高 9.0 最低 5.0 平均 7.0	一、瓶ニ付 七圓五錢
同	藤井煉乳株式會社	三原郡廣田村	資本金 500,000 拂込 299,750	株式會社	85,150	10.83	人形	大阪、神戸	最高 11.0 最低 6.0 平均 8.0	一、瓶ニ付 八圓〇錢
同	極東食品株式會社	飾磨郡高岡村	500,000 同	同	10,000	9.1	同	同	最高 10.0 最低 6.0 平均 8.0	一、瓶ニ付 八圓〇錢
岡山	小林里	宇岡山市國富	700 個人	個人	1,100	10.0	同	同	最高 11.0 最低 6.0 平均 8.0	一、瓶ニ付 八圓〇錢
同	邑久郡畜産組合	邑久郡豊村	4,000 畜産	畜産	2,183	2.57	赤ト、野球、玉	東京、大阪、神戸	最高 11.0 最低 3.8 平均 9.3	一、瓶ニ付 九圓
同	山陽煉乳株式會社	小田郡今井村	資本金 250,000 拂込 87,500	株式會社	34,000	6.6	赤ト、野球、玉	東京、大阪、神戸	最高 9.0 最低 8.0 平均 8.5	一、瓶ニ付 八圓五錢
佐賀	森永煉乳株式會社伊萬里工場	西松浦郡大坪村	1,500,000 同	同	170,940	3.1	森永ミル	支那、滿洲、朝鮮、那洲	最高 10.3 最低 8.5 平均 9.1	一、瓶ニ付 三圓
合計					110,840,033	6.9				

備考 一、資金額ハ資金額ヲ示シ拂込ハ拂込金額ヲ示ス 二、卸賣單價ハ一、封度當ニ換算セルモノ

道府縣	製造業者名	住所又ハ工場	資金額	組織	數量	昭和六年生産額	卸賣單價	商標	販路	原料乳價(全乳又ハ脱脂乳)升ニ付	備考
北海道	有限責任南金原信販利組合	瀬棚郡別利村	二、八〇〇	組合	一、一七〇	五七五	〇・四	同	同	一〇・四	六・〇
同	大日本乳製品株式會社	木古内上磯郡木古内村	資金融込 一、〇〇〇、〇〇〇	株式會社	一、三二五	一一、四〇〇	〇・四〇	同	道内、樺太、内地	一〇・五	八・三
同	大平製酪組合	上磯郡木古内村	二、二六五	組合	九、〇三三	四、六三七	〇・四	同	同	一〇・九	七・九
同	泉澤製酪販賣組合	同	四〇〇	同	二、三三〇	一、〇八五	〇・四	同	同	一〇・〇	四・〇
同	重内第一製酪組合	知内村	一	同	三、〇〇〇	一、三二九	〇・四	同	同	六・五	五・一
同	川村忠太郎	龜田郡七飯村	七〇〇	個人	二、一〇〇	一、一五〇	一	同	同	七・五	四・五
同	佐瀬成允	松前郡福山町	三、〇〇〇	同	一、五〇八	四四〇	〇・五	同	同	一〇・〇	一〇・〇
同	田島寅吉	小島村	九〇〇	同	三、〇〇〇	九〇	一	同	同	一〇・〇	四・三
同	桑原常吉	山越郡長万部村	一	同	二、四二七	一、〇〇〇	一	同	同	六・〇	四・〇
同	トラスト修道院製酪工場	上磯郡茂別村	一	法人	二、八〇〇	二五、七四〇	〇・七	同	同	一〇・〇	八・八
同	トラストテイヌ修道院	龜田郡湯川村	一一、〇〇〇	同	四、〇〇〇	三、六五	〇・八五	同	同	一〇・〇	八・〇
同	明治製菓株式會社	旭川郡永山村	資金融込 三、〇〇〇、〇〇〇	株式會社	三、八、一〇七	一、〇、三三〇	〇・六五	同	同	一三・五	一〇・二
同	三田義正	岩内郡小澤村	一	個人	九、〇〇〇	四、五〇〇	〇・七〇	同	同	九・五	五・七
同	倉島平治	岩内町	七〇〇	個人	一、〇〇〇	一、一四	一・〇〇	同	同	一四・〇	一〇・〇
同	安達清光	同	四〇〇	個人	一、〇〇〇	一八〇	一	同	同	一四・〇	一〇・〇

道府縣	製造業者名	住所又ハ工場	資金額	組織	數量	昭和六年生産額	卸賣單價	商標	販路	原料乳價(全乳又ハ脱脂乳)升ニ付	備考
北海道	菅原忠藏	幌泉郡幌泉村	四、〇〇〇	個人	六〇〇	六、七五	〇・八五	同	同	六・〇	四・〇
同	佐々木酪農園	釧路市	二、〇〇〇	同	四二	三七八	一・六五	同	同	九・一	六・六
同	有限責任音別信用購買販賣利用組合	白糠郡音別村	五、八五〇	組合	二、三三二	六、一三〇	〇・五	同	同	一八・〇	八・〇
同	松本政則	上川郡新得村	一	個人	六、六三三	三、四八一	〇・五	同	同	九・〇	七・〇
同	新田帶革製造所	中川郡森別村	一	個人	一八二、九七七	八、九三三	〇・七	同	同	一八・〇	一〇・〇
同	有限責任高倉信購販利組合	河東郡音更村	二、一〇〇	組合	五〇〇	三、六四	〇・七	同	同	八・〇	六・〇
同	東瀨樽製酪販賣組合	東瀨郡東瀨樽村	三、五〇〇	同	一、〇、〇〇〇	二、五、九七七	〇・〇	同	同	六・〇	四・〇
同	三井合名會社	斜里郡斜里村	七、〇〇〇	會社	二、五、五〇〇	三、三〇四	〇・六	同	同	一〇・五	五・五
同	森永煉乳株式會社	野付牛常呂郡野付牛町	一、五〇〇、〇〇〇	株式會社	五〇、七五〇	三、八、一五	一・〇〇	同	同	四・五	三・三
同	根室牧場	根室郡根室町	三〇〇、〇〇〇	會社	七九	七一〇	一・〇〇	同	同	八・〇	四・〇
同	柳田東梅牧場	和田村	一、五〇〇	個人	三、八〇〇	二、一八〇	〇・〇	同	同	八・〇	四・〇
同	川北酪農組合	標津郡標津村	一	組合	二、一〇三	八四一	〇・〇	同	同	六・三	六・三

道府縣	製造業者名	住所又ハ工場所在地	資金額	組織	數量	昭和六年生產額	卸賣單價	商標	販路	最高	最低	平均	備考
山形	今井恭藏	米澤市花巻鐵砲町	500個	個人	75	83	1.10		市内			130	
同	鏡直	同 徳町	600同	同	100	110	1.10		同			130	
同	日本製乳株式會社	東置賜郡高島町	資本金 100,000株 40,000株	株式會社	14,411	1,355	0.56	日本	全國	80	50	70	
同	鈴木善作	鶴岡市與方町	100個	個人	150	135	0.80		市内			80	餘乳利用
同	日本畜産株式會社	岩瀬郡鏡石村	100,000株	株式會社	500	369	0.70	牛	縣内、東京			300	
同	押田中	福島市腰濱町	50,000個	個人	583	350	0.60		縣内、東京			80	
同	田中銀之助	北甘樂郡西牧村	2,850同	同	9,141	10,970	1.20	物見	東京、大阪、京都、名古屋、縣内			50	原料乳ハ自家生産
同	有限責任群馬縣牛乳販賣利用組合	勢多郡本瀬村	1,619株	組合	1,000	800	0.80	純良	縣内、都市、東京			40	
同	前橋牛乳株式會社	前橋市立川町	600株	株式會社	1,100	1,100	1.00	赤色	同	170	120	145	
同	久保昌一	入間郡飯能町	1個	個人	111	90	0.80		附近	180	80	130	餘乳利用
千葉	株式會社和光堂南海工場	安房郡南三原村	1,000,000株	株式會社	16,860	2,833	0.50		東京市	115	110	111	
同	明治製乳株式會社	勝山町	5,000,000同	同	36,751	2,900	0.80	明治	全國、滿洲	220	90	105	
同	新高製菓岩井煉乳工場	岩井町	50,000個	個人	15,160	9,066	0.50		全國	100	80	90	
同	房南煉乳株式會社	北條町	45,000株	株式會社	6,333	3,799	0.60	牛	東京、大阪、名古屋、仙臺、臺灣	110	26	27	卸賣價格ハ一匙ニ付
東京	石賀太藏	東京市足立區千住八千代町	1個	個人	3,856	1,750	0.45			100	80	90	
同	永井れい	同 澁谷區下通二丁目	1同	同	5,523	2,750	0.49			100	70	80	
同	淺野秋藏	同 澁谷區角管	1同	同	8,816	4,000	0.45			90	70	75	

道府縣	製造業者名	住所又ハ工場所在地	資金額	組織	數量	昭和六年生產額	卸賣單價	商標	販路	最高	最低	平均	備考
北海道	濱田龜六	天鹽郡天鹽町	1,000個	個人	100	100			町内				
同	高見由松	留萌郡留萌町	800同	同	100	70			同				
同	時任幸次	函館市若松町	800同	同	100	110	0.60	トキ	市内	300	100	250	小賣ノミ
同	田邊武夫	同 新川町	1,000同	同	2,000	1,000	0.50	田邊	同	200	50	110	原料乳ハ自家生産
同	極東煉乳株式會社	札幌市豐平町	1,500,000株	株式會社	2,464,455	1,848,441	0.90	金星、極東	全國、支那、南洋	117	86	105	
同	札幌工場	札幌市豐平町	1,400同	同	2,995	8,866	0.40		道内	105	72	83	
同	輪厚酪農組合	札幌郡廣島村	2,850同	同	26,657	26,766	0.57		札幌市	150	65	85	
同	西部酪農組合	同	2,500同	同	1,644	1,355	0.57	四ツ葉	札幌、東京	100	80	90	
同	馬場和一郎	白石村	1,000同	個人	7,133	3,800	0.55		全國	100	70	85	
同	宇都宮勤同	同	1,000同	同	3,500	1,955	0.55		札幌市	90	70	80	
同	村田松多	千歳郡惠庭村	1,100同	同	2,933	7,800	0.65		道内、關東	70	31	50	
同	香江酪農販賣利用組合	空知郡音江村	110,000株	株式會社	5,415	7,080	0.10		同	100		250	
同	福澤農場	宗谷郡谷村	200,000株	株式會社	19,421	23,766	1.20	リ	内地、朝鮮、臺灣	110	80	81	
同	明治製乳株式會社	下閉伊郡岩泉町	資本金 200,000株 50,000株	株式會社	27,755	22,476	1.20	純良	東京、橫濱、名古屋、大阪、神戸、門司、福岡、金澤	100		100	卸賣價格ハ一圓〇錢
同	小岩井農場	岩手郡紫石村	1個	個人	6,000	4,100	0.70	鳩	印市内	100	80	90	
宮城	宮城縣牛乳研究會	仙臺市小田原町	1,500同	同	2,975	2,975	0.70		市内	100	80	90	
秋田	秋田畜産ミルククラブ	南秋田郡寺内村	4,000同	同	3,740	2,967	0.80	純良	縣内、東京	100	80	90	

道府縣	製造業者名	住所又ハ工場	資金額	組織	昭和六年生産額	卸賣單價	商標	販路	原料乳價(全乳又ハ脱脂乳一升ニ付)	備考	
石川	北陸製乳株式會社	石川縣崎浦村	資込 三〇〇,〇〇〇	株會社	五〇,〇〇〇	〇・五〇	天兒人印	東京、大阪、名古屋	一三〇	六〇	九〇
同	川西栗津牧場	江沼郡月津村	資込 一〇〇,〇〇〇	會社	一、七五九	〇・七〇	川	大阪、神戸、名古屋	一〇〇	八〇	九〇
山梨	林友	惠甲府市愛宕町	資込 一〇〇,〇〇〇	會社	三〇〇	一・一〇〇		甲府市	一五〇	一〇〇	同
同	新海東洋	太中巨摩郡玉簾村	資込 一〇〇,〇〇〇	會社	三〇〇	一・一〇〇		同	一五〇	一〇〇	同
岐阜	合資會社ハツ梅牛乳店	岐阜市眞砂町	資込 一〇〇,〇〇〇	會社	三〇〇	〇・七〇		市内、神戸	一五〇	一〇〇	同
同	三福寺牛乳販賣利用組合	大野郡大八賀村	資込 三〇,〇〇〇	組合	一〇〇	〇・四〇		高山町	一〇〇	五〇	七・五
同	森永煉乳株式會社	田方郡錦田村	資込 一、五〇〇,〇〇〇	株式會社	八、八三五	〇・八〇	森永バター	全國、支那、滿洲	二二二	八・四	九・〇
同	三島工場	三島町	資込 一、五〇〇,〇〇〇	株式會社	六、一五八	〇・八〇	極東バター	東京、横濱	二二二	八・四	一〇・三
同	三島工場	三島町	資込 一、五〇〇,〇〇〇	株式會社	六、一五八	〇・八〇	金鷄バター	東京、横濱	二二二	八・四	七・〇
同	有限責任伊豆畜産販賣利用組合	中郷村	資込 一〇〇,〇〇〇	組合	二五、八六一	〇・六五		島東京	八・四	五・六	七・〇
同	志太煉乳株式會社	志太郡青島町	資込 三〇,〇〇〇	株式會社	二、四五〇	〇・四〇		東京、名古屋	八・五	八・五	八・五
同	志太煉乳株式會社	同	資込 三〇,〇〇〇	株式會社	七、七五五	〇・五〇		内地	九・〇	七・〇	八・〇
同	島田同心製乳組合	富士郡島田村	資込 七、〇〇〇	組合	一五〇	一・一〇		郡内	二二〇	二二〇	一・二〇 小賣ノミ
同	山内長八	盤田郡長野村	資込 三〇〇	個人	三〇〇	一・〇〇		濱松	七〇	五〇	六〇
同	太田清次郎	於保村	資込 一五〇,〇〇〇	個人	一、一〇〇	〇・六〇		東京	一〇〇	五・三	八・〇
同	東海製菓株式會社	知田郡大府町	資込 一、〇〇〇,〇〇〇	株式會社	五、一一二	〇・五〇	イツミバター	本社、四分工場	九〇	五・〇	七・〇
同	大府煉乳工場	知田郡大府町	資込 一、〇〇〇,〇〇〇	株式會社	一、七五九	〇・五〇		名古屋	二二〇	八・〇	一〇・〇 餘乳利用
同	濕美牛乳販賣購買利用組合	濕美郡泉村	資込 一、二〇〇,〇〇〇	組合	一、七五九	〇・四〇		豊橋、名古屋、大阪	一三〇	一〇〇	七・〇 同
同	豐橋牛乳組合	豊橋市中柴町	資込 七〇七	個人	二、〇〇〇	〇・四〇		名古屋	一三〇	一〇〇	七・〇 同
同	成田孝一	知田郡大府町	資込 七〇七	個人	一、八〇〇	〇・六五		名古屋	一三〇	一〇〇	七・〇 同

道府縣	製造業者名	住所又ハ工場	資金額	組織	昭和六年生産額	卸賣單價	商標	販路	原料乳價(全乳又ハ脱脂乳一升ニ付)	備考	
東京	大島牛乳販賣組合	大島元村	資込 二、五〇〇	組合	一五、三三三	〇・六〇	三原山印		一〇〇	七〇	八〇 卸賣價格ハ一庭ニ付
同	差木地村々營製酪所	差木地村	資込 一〇〇,〇〇〇	組合	三三、〇六九	〇・四四			八〇	五〇	六〇 同
同	神着信用生産購買組合	三宅島神着村	資込 一〇〇,〇〇〇	組合	一七、三三七	〇・四四			八〇	六〇	七〇 同
同	伊ヶ谷信用購買販賣生産組合	伊ヶ谷村	資込 一〇〇,〇〇〇	組合	一一、〇三三	〇・四八			八〇	五〇	六・五 同
同	阿古信用購買販賣生産組合	阿古村	資込 一〇〇,〇〇〇	組合	二六、六〇〇	〇・四四			七五	五〇	六・五 同
同	坪田信用購買販賣生産組合	坪田村	資込 一〇〇,〇〇〇	組合	三三、〇四六	〇・四八			八〇	五〇	六・五 同
同	八丈煉乳株式會社	八丈島大賀郷村	資込 一〇〇,〇〇〇	株式會社	二六、六〇〇	〇・四八			七〇	五〇	六・五 同
同	株式會社守山商會	平塚市平塚新宿	資込 一〇〇,〇〇〇	株式會社	一一、〇三三	〇・四四	富	土内地、朝鮮、臺灣	二二〇	八〇	九・五 冬期ノミ製造
同	相模牛乳販賣組合	中郡高部屋村	資込 一〇〇,〇〇〇	組合	二、五〇〇	〇・四四		東京	一〇〇	三五	五・〇 同
同	新湯鹽港株式會社	新湯市白山浦	資込 一〇〇,〇〇〇	株式會社	一、九七七	〇・八〇		市内	二五〇	八〇	一・六五 同
同	穂苅勇次郎	西頸城郡糸魚川町	資込 一〇〇,〇〇〇	個人	五〇〇	〇・八〇		附近、東京	一〇〇	八〇	一・六五 同
同	合資會社近藤搾乳場	長岡市藏王町	資込 九、〇〇〇	會社	五〇〇	一・〇〇	牛	市内	一〇〇	八〇	一・六五 同
同	有限責任金澤信用購買販賣利用組合	佐渡郡金澤村	資込 七、〇〇〇	組合	三五六	〇・七〇	佐渡バター	県内	一〇〇	六〇	八・五 同
同	六野瀬畜牛生産販賣組合	北蒲原郡安田村	資込 三、〇〇〇	組合	二、三一一	〇・七六	六野瀬バター	同	一一〇	六〇	八・五 同
同	富山宮武	富山市神通町	資込 一〇〇,〇〇〇	個人	九、八〇〇	〇・四〇	眼鏡	東京、大阪、臺灣	九〇	四〇	八・二 同
同	河合太	相生町	資込 五、〇〇〇	個人	二、〇〇〇	〇・五〇		東京、大阪、名古屋	八〇	六〇	七・三 同

道府縣	製造業者名	住所又ハ工場所在地	資金額	組織	昭和六年生産額		卸賣單價	商標	販路	原料乳價全乳(又ハ脱脂乳)升ニ付			備考	
					數量	價額				最高	最低	平均		
愛知縣	鈴木芳枝	知田郡半田町	100	個人	115	66	0.700	ミツカン	町内	100	100	100	100	
三重縣	信一郎	桑名郡西桑名町	100	個人	100	110	0.600		大阪、京都、奈良縣	150	100	100	100	餘乳利用
同	有限責任名賀畜牛販賣購買利用組合	名賀郡美濃波多村	30,000	組合	1,200	60	0.500	勃	同	400	300	300	300	餘乳利用
同	三ヶ矢清太郎	宇治山田市吹上町	100	個人	50	33	0.600		市内	300	300	300	300	
同	川邊武一	同 館町	100	個人	300	240	0.800	☆	市内、附近	300	300	300	300	
京都府	山城搾乳畜産組合	京都市上京區淨福寺上長者町	3,200	組合	14,533	6,160	0.400	ヤマシロ	京都市、東京市	100	100	100	100	
同	橋本彌兵衛	同 紫野蓮臺町	1,000	個人	1,000	400	0.400		市内	100	100	100	100	
同	森田梅吉	同 太秦安井車道	3,000	個人	3,400	2,500	0.600	M	同	100	100	100	100	
同	加佐郡酪農販賣購買利用組合	加佐郡中筋村	10,500	組合	2,000	240	0.200	舞鶴	京都市、大阪市	50	50	50	50	
大阪府	川端四郎	大阪市住吉區松虫	100	個人	100	100	1.000	(K)	市内	100	100	100	100	餘乳利用
同	佐々木昌壯	西區本田町	3,000	個人	15,000	10,000	0.500		同	200	200	200	200	餘乳利用
同	大岩徳次郎	豊能郡豊中町	5,000	個人	37	27	1.000	プラス	豊中町	100	100	100	100	餘乳利用
同	吉田晋次郎	箕面村	100	個人	500	400	0.800	首	近村一帯	100	100	100	100	
同	小林治郎兵衛	池田町	100	個人	50	35	0.200	小林	町内	100	100	100	100	
同	永島康之助	北豐島村	100	個人	500	400	0.200	ナマ	近村一帯	100	100	100	100	
同	大阪牛乳販賣購買組合	大阪市住吉區山王町	45,000	組合	2,870	1,700	0.500	業	大阪市	100	100	100	100	

大阪府	岡崎七	大阪市東淀川區十	700	個人	8,000	4,000	0.500	灘	大阪市阪神沿線	350	250	300	300	
同	土井林藏	堺市榎町	100	個人	100	110	1.100		市内	100	100	100	100	
同	合名會社三國牧場	同 三國丘町	25,000	會社	36	55	1.300	三國	市内、泉北郡、南河内郡	350	200	200	200	瓦入
兵庫縣	藤井煉乳株式會社	三原郡廣田村	資本金 50,000 拂込 29,750	株式會社	19,171	11,500	0.600	花	印 大阪、神戸	110	70	80	80	
同	極東食品株式會社	飾磨郡高岡村	5,000	株式會社	8,000	4,000	0.500	金線	印 同	100	60	60	60	
同	有限責任多賀種牛利用購買販賣組合	津名郡多賀村	1,750	組合	2,491	1,030	0.500	鶴	印 神戸	75	60	60	60	
同	有限責任水上郡畜産販賣利組合	水上郡柏原町	12,600	組合	1,500	1,000	0.650	スキ	印 同	150	90	100	100	
同	神戸畜産組合	神戸市林田區菅原通二	10,800	組合	2,900	1,750	0.600		同	80	80	80	80	
同	神加聯合牛乳組合	同 須磨若宮町四	6,500	組合	1,100	800	0.800	ヤ	同	200	100	100	100	
同	有限責任玉津信用販賣購買利用組合	明石郡玉津村	3,000	組合	1,000	500	0.500	ク	同	190	170	170	170	
同	西宮寒天株式會社	西宮市市海町	10,000	株式會社	400	240	0.300	ロバ	同	80	60	60	60	
奈良縣	植村武一	奈良市般若寺町	2,000	個人	100	70	0.400		市内	300	100	100	100	
和歌山縣	鳥取搾乳組合	鳥取市西町	15,000	個人	1,500	550	0.300		大阪市、和歌山市	300	100	100	100	餘乳利用
同	三德産業組合	東伯郡三德村	6,400	個人	1,200	1,200	0.600	德	地方、阪神、九州	300	100	100	100	餘乳利用
同	有限責任荒木酪農販賣組合	籾川郡荒木村	7,500	組合	80	40	0.500		倉吉町	180	130	130	130	餘乳利用
同	有限責任熊野信用購買販賣利用組合	八束郡熊野村	3,800	個人	1,900	800	0.400		地方、大阪	150	100	100	100	餘乳利用
岡山縣	岡崎趙	岡山市南方	500	個人	500	250	0.500		岡山市	130	90	100	100	餘乳利用

道府縣	製造業者名	住所又ハ工場所在地	資金額	組織	數量	昭和六年生產額	卸賣單價	商標	販路	原料乳價(全乳又ハ脫脂乳)升ニ付			備考
										最高	最低	平均	
岡山	小林繁太郎	岡山市上伊福	一、四〇〇	個人	二〇〇	八〇	〇・四〇〇	(K)	岡山市	一五・〇	一〇・〇	一三・〇	
同	高橋六郎	西川原	一、〇〇〇	個人	五〇〇	一〇〇	〇・三〇〇	(K)	同	一五・〇	一〇・〇	一三・〇	
同	平島虎之助	網之濱	一、〇〇〇	個人	二〇〇	八〇	〇・四〇〇		同	一五・〇	一〇・〇	一三・〇	
同	小林里守	國富	七〇〇	個人	六〇〇	三〇〇	〇・三〇〇		同	一三・〇	一〇・〇	一一・〇	
同	邑久郡畜産組合	邑久郡豊村	四、〇〇〇	畜産組合	二、四〇〇	一、七三三	〇・五三〇		東京、大阪、神戸	二二・五	三・八	九・二	
同	山陽煉乳株式會社	小田郡今井村	二五〇,〇〇〇	株式會社	一四、〇〇〇	六、五〇〇	〇・四七ア	サ	九州、臺灣、阪神、中國	九・〇	八・〇	八・五	
同	津山牛乳株式會社	津山市山北	八七,五〇〇	株式會社	二、六〇〇	一、〇〇〇	一、〇〇〇	(乳)	縣内	三〇・〇	二〇・〇	二五・〇	
廣島	齋藤健二	吳市下山手町	七,五〇〇	個人	二六	二六六	一、〇〇〇		縣内	三〇・〇	二〇・〇	二五・〇	
同	岸本靜夫	安佐郡長束村	一、〇〇〇	個人	一六	一一〇	〇・六〇〇		縣内	三〇・〇	二〇・〇	二五・〇	
同	乃美尾村販賣利用組合	加茂郡乃美尾村	一、三〇〇	組合	三〇〇	一八〇	〇・六〇〇		同	二〇・〇	一〇・〇	一五・〇	
同	尾道牛乳株式會社	御調郡栗原町	一〇〇,〇〇〇	株式會社	八三	三六四	〇・四五〇	(乳)	同	一四・〇	一〇・〇	一一・〇	
同	有限責任蘆品牛乳販賣利用組合	蘆品郡土手村	二、〇〇〇	組合	六〇	四〇	〇・五〇〇		御調郡、豐田郡、沼隈郡、尾道市	八・〇	七・〇	七・五	
山口	有限責任吉敷郡牛乳販賣利用組合	吉敷郡大蔵村	六〇〇	組合	六八	三六	〇・四〇〇	(乳)	橫濱、神戸、大阪	六・〇	二・〇	四・〇	
同	有限責任綾木信用購買販賣利用組合	美彌郡綾木村	五、一〇〇	同	三、三六	二、四三三	〇・七五	風	印下關、大阪、北九州	一五・〇	七・〇	一一・〇	
德島	板野郡酪農組合	板野郡板東町	三、八七五	組合	三、五〇	二、一〇〇	〇・六〇〇		阪神、德島	一五・〇	八・〇	一一・五	
同	德島牛乳販賣所	德島市	一〇,〇〇〇	會社	五〇	六〇	一、〇〇〇		市内	一五・〇	八・〇	一一・五	二三・五餘乳利用

道府縣	製造業者名	住所又ハ工場所在地	資金額	組織	數量	昭和六年生產額	卸賣單價	商標	販路	原料乳價(全乳又ハ脫脂乳)升ニ付			備考
										最高	最低	平均	
香川	有限責任香川縣畜産販賣購買組合	高松市鹽上町	六、〇〇〇	組合	五、六七	二、二六	〇・三六〇		高松市、大阪	二〇・〇	八・〇	一〇・七	
愛媛	伊與中島牛乳販賣購買利用組合	温泉郡東中島村	七、三〇〇	同	二、六四	七五	一、〇〇〇		大阪市	二〇・〇	一〇・〇	一一・〇	
福岡	福岡牛乳株式會社	福岡市因幡町	一〇〇,〇〇〇	株式會社	三、四七	一、六三三	〇・四一〇		市内	二五・〇	八・〇	一一・〇	
同	福岡牛乳販賣所	住吉町	一〇,〇〇〇	個人	二〇〇	八四	〇・四一〇		同	二五・〇	八・〇	一一・〇	
同	酒井悅次郎	門司市葛葉四	一〇,〇〇〇	同	三〇〇	一五〇	〇・三七〇		門司市、小倉市	八・〇	七・〇	七・七	
同	代表者 岸本松次郎	直方市知吉	二五,〇〇〇	會社	二四	一一〇	〇・四五〇		市内、大分縣	一	一	八・三	
同	代表者 村田種吉	八幡市中本町	一〇,〇〇〇	個人	一、三三	二〇〇	〇・四五〇		北九州、各市	一	一	二五・〇	
佐賀	森永煉乳株式會社	西松浦郡大坪村	一、五〇〇,〇〇〇	株式會社	二、五一一	一、八九六	〇・五九	森永バタ	九州、山口縣、朝鮮、臺灣、滿洲支那	一〇・三	八・五	九・一	一鹿ニ付 一圓三錢
同	有限責任土居外牛乳販賣購買組合	三養基郡南共安村	三、八〇〇	組合	一、〇〇〇	一四〇	〇・四〇〇		佐賀縣、福岡縣	一	一	七・〇	
熊本	代表者 松田乙女	熊本市迎町	五〇,〇〇〇	株式會社	三、八七	二、七二	〇・三〇〇	(A)	熊本市、長崎市	一	一	二〇・〇	
同	高木第四郎	本莊町	一八,〇〇〇	個人	六〇〇	三〇〇	〇・三〇〇		熊本市	一	一	二〇・〇	餘乳利用
大分	宇都宮文四郎	別府市境川	四〇,〇〇〇	同	五〇〇	五〇〇	一、〇〇〇		別府市、大分市	二五・〇	八・〇	一四・〇	同
同	青柳浮龜	速見郡杵築町	六,〇〇〇	同	三〇〇	一五〇	〇・八〇〇		杵築町、京阪地方	二〇・〇	一〇・〇	一八・〇	
同	大分牧畜會社	大分市大字勢家	五〇,〇〇〇	株式會社	三〇	三三二	〇・六〇〇	(十) 畜	縣内	一〇・〇	七・〇	八・五	
同	有限責任種子島酪農販賣購買利用組合	熊毛郡西之表町	一八,五三六	組合	一、八五	一、八三	〇・三〇〇	(十) 畜	鹿兒島、大阪	七・〇	五・〇	六・〇	餘乳利用
合計					四、五七五	一、〇三二、八八六、三五							

備考 一、資金ハ資金額ヲ示シ拂込ハ拂込金額ヲ示ス

(四) 人造バター

道府縣	製造業者名	住所又ハ工場在	資金額	組織	昭和六年生産額		卸賣單價	商標	販路	原料乳價(全乳又ハ脱脂乳)二升ニ付			備考	
					數量	價額				最高	最低	平均		
東京	小牧 榮助	東京市京橋區入船町	10,000	個人	55,250	10,000	0.21	船	印					一庇ニ付 四〇錢
同	小宮山 商店	品川區東大崎		同	13,276	18,000	0.21							同 三〇錢
同	矢谷 彦七	荏原區神明町	50,000	同	51,150	7,000	0.21	虎	印	内地、臺灣、南洋				同 三〇錢
同	帝國 社食品部	横濱市中區浦舟町	50,000	同	140,000	26,800	0.10	櫻	印	内地、臺灣、南洋				同 三〇錢
同	神奈川 (山口八十八)	横濱市中區浦舟町	6,000	同	27,500	7,400	0.30	ライオン	印	内地、臺灣、朝鮮	37.0	17.0	27.0	同 三〇錢
同	東洋罐詰合資會社	神奈川區平沼町	6,000	同	1,020,913	104,316		牛首	印	内地、臺灣、朝鮮				同 三〇錢
合計														

(五) チーズ

道府縣	製造業者名	住所又ハ工場在	資金額	組織	昭和六年生産額		卸賣單價	商標	販路	原料乳價(全乳又ハ脱脂乳)二升ニ付			備考	
					數量	價額				最高	最低	平均		
北海道	トラビスト 修道院 製酪工場	上磯郡茂別村		法人	1,200	1,500	0.90	燈	臺全	全國	10.0	8.8	9.0	一庇ニ付 七五錢
同	トラビスト 修道院	龜田郡湯川村	11,000	同	26,700	12,500	0.60	車	印全	全國	10.0	8.0	9.0	一庇ニ付 七五錢
同	出納 陽一	札幌郡白石村	6,000	個人	9,300	5,500	0.57	風車	印全	全國				一庇ニ付 七五錢
同	小岩井 農場	岩手郡栗石村		同	913	600	0.60	小岩井チーズ	東京、横濱、名古屋、福岡、金澤					一庇ニ付 五〇錢
合計														

(六) カゼイン

道府縣	製造業者名	住所又ハ工場在	資金額	組織	昭和六年生産額		卸賣單價	商標	販路	原料乳價(全乳又ハ脱脂乳)二升ニ付			備考	
					數量	價額				最高	最低	平均		
千葉	明治製菓株式會社	安房郡津田村	5,000,000	株式會社	1,750	2,100	1.10		東京、大阪					餘乳利用 三〇錢
石川	川西 栗津牧場	江沼郡月津村		個人	331	377	1.20	丸	大阪、神戸、名古屋					
大阪	永島 康之助	豊能郡北豊島村		同	150	120	1.00		近村一帯					
兵庫	前田 善治	加西郡下里村		同	1,000	750	0.70	前	大阪、神戸					
合計														

道府縣	製造業者名	住所又ハ工場在	資金額	組織	昭和六年生産額		卸賣單價	商標	販路	原料乳價(全乳又ハ脱脂乳)二升ニ付			備考	
					數量	價額				最高	最低	平均		
北海道	新田 帶革製造所	中川郡幕別村	1,000,000	株式會社	6,866	9,007	0.12		自家用					三〇錢
同	大日本乳製品株式會社	上磯郡木古内村		株式會社	5,655	8,050	0.15		内地					
同	八雲工場	山越郡八雲町		同	7,731	1,506			東京					
同	トラビスト 修道院 製酪工場	上磯郡茂別村		法人	2,400	320	0.15		東京					
同	田邊 武夫	函館市新川町	1,000	個人	7,900	110	0.15	田邊農場	市内					
同	極東煉乳株式會社	札幌郡江別町	1,500,000	株式會社	16,156	4,019	0.25		内地					
同	江別工場	札幌郡江別町	1,000,000	株式會社	1,000	60	0.06		全國					
同	日本製乳株式會社	東置賜郡高島町	400,000	株式會社	1,101	100	0.09		全國					
東京	大島牛乳販賣組合	大島元村	11,500	組合	6,136	3,900	0.65							一庇ニ付 二〇錢
同	差木地村製酪所	大島差木地村		組合	5,953	36	0.64							一庇ニ付 一三錢
同	神着信用生産販賣組合	三宅島神着村		組合										一庇ニ付 一四錢
合計														

道府縣	製造業者名	住所又ハ工場	資金額	組織	品目	昭和六年生産額		卸賣單價	商標	販路	原料乳價(全乳又ハ脱脂乳)一升ニ付			備考
						數量	價額				最高	最低	平均	
東京	伊ヶ谷信用購買販賣生産組合	三宅島伊ヶ谷村	—	組合	クリーム	二、六四六	六〇〇	〇・三七	—	—	八・〇	五・〇	六・五	五〇錢
東京	阿古信用購買販賣生産組合	阿古村	—	組合	クリーム	八三	一一〇	〇・三六	—	—	七・五	五・〇	六・五	三〇錢
同	坪田信用購買販賣生産組合	坪田村	—	組合	クリーム	四、四〇九	四〇〇	〇・一〇〇	—	—	八・〇	五・〇	六・五	三〇錢
同	六野瀬畜牛生産販賣組合	北蒲原郡安田村	三、〇〇〇	組合	加工牛乳	七四六	五	—	—	東京	—	—	—	三錢
新潟	有限責任伊豆畜産販賣購買利用組合	田方郡中郷村	一〇一、〇〇〇	組合	加工牛乳	五、二六〇	四二	〇・八三	—	—	—	—	—	—
静岡	志太榛原畜産販賣購買利用組合	志太郡青島町	三〇、〇〇〇	組合	加工牛乳	一、二七五	一五	〇・一一〇	—	—	—	—	—	—
合計	—	—	—	—	—	三六、三九四	二九、三四三	—	—	—	—	—	—	—

備考 一、資金額ハ資金額ヲ示シ拂込ハ拂込金額ヲ示ス

(七) 其他

道府縣	製造業者名	住所又ハ工場	資金額	組織	品目	昭和六年生産額		卸賣單價	商標	販路	原料乳價(全乳又ハ脱脂乳)一升ニ付			備考
						數量	價額				最高	最低	平均	
北海道	トラビスト修道院製酪工場	上磯郡茂別村	—	法人	加工牛乳	二、二〇〇	四〇〇	〇・四	—	—	—	—	—	—
同	田邊武夫函館市新川町	函館市豊平町	一、〇〇〇	個人	加工牛乳	七、一〇〇	二、一六〇	三〇〇	—	—	—	—	—	—
同	極東煉乳株式會社	札幌市豊平町	資本金一、五〇〇、〇〇〇	株式會社	アイスクリーム	三、三〇〇	八、六八	一・二〇	—	—	—	—	—	—
同	江工札幌江別町	札幌市江別町	一、〇〇〇、〇〇〇	株式會社	アイスクリーム	二、一三	六、二四七	五・六三	—	—	—	—	—	—

道府縣	製造業者名	住所又ハ工場	資金額	組織	品目	昭和六年生産額		卸賣單價	商標	販路	原料乳價(全乳又ハ脱脂乳)一升ニ付			備考
						數量	價額				最高	最低	平均	
千葉	株式會社和光堂南海工場	安房郡南三原村	一、〇〇〇、〇〇〇	株式會社	クリーム	九、七〇〇	一六、七九	〇・七	—	—	—	—	—	—
同	明治製菓株式會社	勝山町	五、〇〇〇、〇〇〇	株式會社	クリーム	五、一三四	五、一三四	一・〇〇	—	—	—	—	—	—
同	房南煉乳株式會社	北條町	四、〇〇〇	株式會社	アイスクリーム	二、六、四九	四、七四	〇・一五	—	—	—	—	—	—
東京	極東煉乳株式會社	東京市本所區東兩	六五、〇〇〇	株式會社	アイスクリーム	一五、〇〇〇	一五、〇〇〇	一・〇〇	—	—	—	—	—	—
同	明治製菓株式會社	緑町	資本金一、五〇〇、〇〇〇	株式會社	アイスクリーム	八四、〇〇〇	三、〇〇〇	〇・七	—	—	—	—	—	—
同	カルビス製造株式會社	澁谷區向山町	資本金一、〇〇〇、〇〇〇	株式會社	アイスクリーム	七、七五七	六、〇〇〇	〇・八	—	—	—	—	—	—
同	昭和製乳株式會社	同 江戸川區小松川町	五、〇〇〇	株式會社	加工牛乳	二五、〇〇〇	一、五〇	〇・〇六	—	—	—	—	—	—
神奈川	株式會社守山商會平塚市平塚新宿	同 同	資本金一、〇〇〇、〇〇〇	株式會社	加工牛乳	二〇、〇〇〇	一、五〇	〇・〇七	—	—	—	—	—	—
新潟	新潟臨港株式會社畜産部	新潟市白山蒲	三七、〇〇〇	株式會社	加工牛乳	四、一〇〇	二	〇・〇三	—	—	—	—	—	—
同	高田製氷株式會社	高田市仲町三	四〇〇	株式會社	アイスクリーム	三、七〇〇	九〇〇	〇・一四	—	—	—	—	—	—

道府縣	製造業者名	住所又ハ工場在	資金額	組織	品目	昭和六年生産額	卸賣單價	商標名	販路	原料乳價(全乳)	備考		
						數量	價額			最高	最低	平均	
新潟	西脇 富次郎	高田市本町二	五〇〇	個人	アイスクリーム	七四四	二九七	市内	市内	七・〇	六・〇	六・〇	小賣ノミ小賣價格
同	石黒 休八	同	五〇〇	個人	同	七四四	二九七	同	同	七・〇	六・〇	六・〇	一貫匁ニ付三圓三錢
同	山田 正三	本町三	四〇〇	個人	同	五七〇	三三八	同	同	七・〇	六・〇	六・〇	同
同	西脇 喜太郎	本町五	五〇〇	個人	同	七四四	二九七	同	同	七・〇	六・〇	六・〇	同
同	萩谷 伊佐次郎	同	五〇〇	個人	同	六二〇	二四八	同	同	七・〇	六・〇	六・〇	同
石川	川西 粟津牧場	江沼郡月津村	一〇〇	個人	同	二八〇	一〇二	同	同	七・〇	六・〇	六・〇	同
岐阜	合資會社ハツ梅牛乳店	岐阜市眞砂町	六、〇〇〇	合資會社	加工牛乳	三、〇〇〇	七〇〇	市內及附近	市內、神戸	二〇・〇	一五・〇	一七・五	同
同	伊藤 兼一	可兒郡小泉村	八〇〇	個人	加工牛乳	一〇、〇〇〇	一〇〇	同	同	一〇・〇	五・〇	七・五	同
同	三福寺牛乳販賣利用組合	大野郡大八賀村	三、〇〇〇	合資會社	加工牛乳	五、〇〇〇	一〇〇	同	同	一〇・〇	五・〇	七・五	同
静岡	森永煉乳株式會社三島工場	田方郡錦田村	一、五〇〇、〇〇〇	株式會社	加工牛乳	一、〇〇〇	五〇〇	高山町	同	一〇・〇	五・〇	七・五	同

道府縣	製造業者名	住所又ハ工場在	資金額	組織	品目	昭和六年生産額	卸賣單價	商標名	販路	原料乳價(全乳)	備考		
						數量	價額			最高	最低	平均	
静岡	極東煉乳株式會社三島工場	田方郡三島町	一、五〇〇、〇〇〇	株式會社	アイスクリーム	一〇四、三三五	三〇、〇六四	アイスクリーム	全國主要各驛	二二・二	八・四	一〇・三	同
同	有防責任伊豆畜産販、購、利組合	同 中郷村	資本金一〇〇、〇〇〇	合資會社	アイスクリム	一七、九七七	七〇、六一	極東アイスクリーム	同	二二・二	八・四	一〇・三	同
同	志太棒原畜産販賣購買利用組合	志太郡青島町	資本金三〇、〇〇〇	合資會社	アイスクリム	一、〇〇〇	四、九二	パール	東京、名古屋	二二・二	八・四	一〇・三	同
同	鳥田同心製乳組合	富士郡鳥田村	七〇、〇〇〇	任意組合	加工牛乳	四、六〇〇	二、五〇	鳥田	東京、名古屋	二二・二	八・四	一〇・三	同
同	山田 市郎	賀茂郡稻取町	一、〇〇〇	個人	加工牛乳	一八、〇〇〇	二、七〇	同	東京	二二・二	八・四	一〇・三	同
同	進士 良次郎	朝日村	資本金一、五〇〇	株式會社	加工牛乳	一六、一〇〇	一、九四	同	同	二二・二	八・四	一〇・三	同
愛知	東海製菓株式會社大府煉乳工場	知多郡大府町	資本金一、〇〇〇、〇〇〇	株式會社	加工牛乳	五八、三三三	一、九五〇	同	同	二二・二	八・四	一〇・三	同
同	豊橋牛乳組合	豊橋市中柴町	資本金六八〇、〇〇〇	合資會社	加工牛乳	六、〇〇〇	二、四〇	同	同	二二・二	八・四	一〇・三	同
同	成田 孝一	知多郡大府町	資本金一、〇〇〇	個人	加工牛乳	二二、五〇〇	二、四〇	同	同	二二・二	八・四	一〇・三	同
三重	有限責任名賀畜産販賣購買利用組合	名賀郡美濃波多村	資本金三〇、〇〇〇	合資會社	加工牛乳	八二、〇〇〇	二、二〇〇	同	同	二二・二	八・四	一〇・三	同
同	川邊 武一	宇治山田市館町	資本金一、〇〇〇	個人	加工牛乳	三六、五〇〇	一、四〇	同	同	二二・二	八・四	一〇・三	同
滋賀	三宅 藤四郎	大津市中堀町	資本金二、〇〇〇	個人	加工牛乳	一〇、〇〇〇	一、〇〇〇	同	同	二二・二	八・四	一〇・三	同
京都	山城搾乳畜産組合	京都市上京區淨福寺	資本金一、二、五八〇	合資會社	加工牛乳	四、九五〇	九〇	同	同	二二・二	八・四	一〇・三	同

道府縣	製造業者名	住所又ハ工場所在地	資金額	組織	品目	昭和六年生産額	卸賣單價	商標	販路	原料乳價(全乳)	備考
京都	加佐郡酪農購買利用組合	加佐郡中筋村	一〇,五〇〇	組合	クリーム	一、一九七九	〇・二五	北丹カルメン	京都市、大阪市	最高 五・〇 最低 三・〇 平均 四・一貫=付 一圓七錢	
同	桐村良三郎	河守村	一,〇〇〇	個人	乳	一八〇元	〇・〇〇	ホルド	府下	最高 三・五 最低 三・〇 平均 三・五	
同	平松萬造	京都市錦小路鳥丸東入元法然寺	三〇,〇〇〇	同	同	六〇〇元	〇・七〇	ル	洲滿、關西	最高 三・〇 最低 二・五 平均 三・五	
同	村城悟	作天田郡福知山町	五〇〇	同	加工牛乳	三、五〇〇	〇・三〇	リ	府下	最高 三・〇 最低 二・六 平均 三・〇	
同	尾藤秀次郎	上川口村	一,〇〇〇	同	同	三、〇〇〇	〇・三〇	ハ	同	最高 三・〇 最低 二・六 平均 三・〇	餘乳利用カルビス類似品
大阪	川端四郎	大阪市住吉區松虫	同	同	加工牛乳	二、〇〇〇	〇・〇〇	ラ	市内	最高 三・〇 最低 二・六 平均 三・〇	
同	野口清吉	三島郡春日村	二,〇〇〇	同	同	三、〇〇〇	〇・〇〇	コー	三島郡	最高 三・〇 最低 二・六 平均 三・〇	
同	鶴春藏	大阪市東成區鶴橋南町	同	同	同	三、〇〇〇	〇・〇〇	ビ	府内	最高 三・〇 最低 二・六 平均 三・〇	
同	吉永淺治	同蒲生町	六,〇〇〇	同	加工牛乳	七、〇〇〇	〇・〇〇	コ	大阪市	最高 三・〇 最低 二・六 平均 三・〇	
同	大阪牛乳販賣購買組合	住吉區山王町	五、〇〇〇	組合	同	五、七〇〇	〇・三〇	ラ	同	最高 三・〇 最低 二・六 平均 三・〇	
同	合名會社三國牧場	堺市三國丘町	三、〇〇〇	合名	同	一、一〇〇	〇・〇〇	ラ	堺市	最高 三・〇 最低 二・六 平均 三・〇	
同	木口正次	東湊町	同	個人	加工牛乳	一、一〇〇	〇・〇〇	コー	堺市	最高 三・〇 最低 二・六 平均 三・〇	
同	田伏藤二郎	市之町	同	個人	同	七、〇〇〇	〇・〇〇	コー	堺市	最高 三・〇 最低 二・六 平均 三・〇	

道府縣	製造業者名	住所又ハ工場所在地	資金額	組織	品目	昭和六年生産額	卸賣單價	商標	販路	原料乳價(全乳)	備考
大阪	山口音藏	堺市車之町	同	同	同	一、八〇〇	〇・〇〇		同	最高 三・〇 最低 二・六 平均 三・〇	
同	藤田繼次郎	新庄家町	同	同	同	一、八〇〇	〇・〇〇		同	最高 三・〇 最低 二・六 平均 三・〇	
兵庫	藤井煉乳株式會社	三原郡廣田村	五〇,〇〇〇	株式會社	クリーム	三、五〇〇	〇・〇〇		大阪、神戸	最高 三・〇 最低 二・六 平均 三・〇	
同	有限責任水上郡畜産販賣利用組合	水上郡柏原村	二、三〇〇	組合	同	七、〇〇〇	〇・〇〇		大阪	最高 三・〇 最低 二・六 平均 三・〇	
同	前田善治	加西郡下里村	同	個人	同	四、八〇〇	〇・〇〇		大阪、神戸	最高 三・〇 最低 二・六 平均 三・〇	
和歌山	吉田竹藏	和歌山市廣瀬町	一〇,〇〇〇	同	加工牛乳	一〇〇,〇〇〇	〇・〇五	コー	和歌山市海草郡	最高 三・〇 最低 二・六 平均 三・〇	餘乳利用
島根	久保田政吉	那賀郡石見村	二,〇〇〇	同	同	二,〇〇〇	〇・〇〇	コー	同	最高 三・〇 最低 二・六 平均 三・〇	
同	有限責任熊野信用購買販賣利用組合	八東郡熊野村	三、八六〇	組合	同	七、九四	〇・四七	コー	地方、大阪	最高 三・〇 最低 二・六 平均 三・〇	餘乳利用 三錢
同	松井恒太	岡山市綱ノ濱	四〇〇	個人	加工牛乳	三、〇〇〇	〇・〇〇	コー	岡山市	最高 三・〇 最低 二・六 平均 三・〇	
岡山	岡崎趙七	南方	五〇〇	同	同	一、一〇〇	〇・〇〇	コー	同	最高 三・〇 最低 二・六 平均 三・〇	
同	小林繁太郎	上伊福	同	同	同	一〇,〇〇〇	〇・〇〇	コー	同	最高 三・〇 最低 二・六 平均 三・〇	
同	邑久郡畜産組合	邑久郡豊村	四,〇〇〇	畜産組合	同	三、〇〇〇	〇・〇三	コー	同	最高 三・〇 最低 二・六 平均 三・〇	
同	三宅四郎次	淺口郡連島町	二〇〇	個人	加工牛乳	一〇,〇〇〇	〇・〇〇	コー	同	最高 三・〇 最低 二・六 平均 三・〇	
同	日下公吉	倉敷市川西町	二〇〇	同	加工牛乳	一〇,〇〇〇	〇・〇〇	コー	同	最高 三・〇 最低 二・六 平均 三・〇	

道府縣	製造業者名	住所又ハ工場	資金額	組織	品目	昭和六年生産額	卸賣單價	商標	販路	原料乳價(全乳又ハ脱脂乳)升ニ付	備考		
						數量	價額	又ハ品名		最高	最低	平均	
岡山	山陽煉乳株式會社	小田郡今井村	資本金 一五〇,〇〇〇 拂込 八七,五〇〇	株式會社	加工牛乳	三,三六九	四四・一	工シユロツプ	臺灣、阪神、中國	九・〇	八・〇	八・五	
同	佐藤健次郎	淺口郡里庄村	一五〇	個人	加工牛乳	二,〇〇〇	〇・三〇	コーヒートン	同	二五・〇	一五・〇	二〇・〇	
同	窪田ひさ	上房郡高梁町	一五〇	個人	加工牛乳	五,〇〇〇	〇・〇五〇	コーヒートン	同	二五・〇	一五・〇	二〇・〇	
同	津山牛乳株式會社	津山市山北	資本金 五〇,〇〇〇	株式會社	加工牛乳	一七,三三〇	七三・三	ラクトン	同	三〇・〇	二〇・〇	二五・〇	
廣島	齋藤健二	吳市下山手町	一	個人	加工牛乳	一三,〇〇〇	五・一	コーヒートン	同	三〇・〇	二〇・〇	二五・〇	
同	岸本靜夫	安佐郡長束村	一	個人	加工牛乳	四,〇〇〇	〇・四〇〇	コーヒートン	同	三〇・〇	二〇・〇	二五・〇	
同	尾道牛乳株式會社	御調郡栗原町	一〇〇,〇〇〇	株式會社	加工牛乳	二〇,〇〇〇	七〇・〇	コーヒートン	同	三〇・〇	二〇・〇	二五・〇	
同	住田達同	三原町	五〇〇	個人	加工牛乳	三,〇〇〇	一・五	コーヒートン	同	三〇・〇	二〇・〇	二五・〇	
山口	村田正一	玖珂郡柳井町	一五,〇〇〇	個人	加工牛乳	三,〇〇〇	一・五	コーヒートン	同	三〇・〇	二〇・〇	二五・〇	
同	梅田穰	佐波郡富海村	一	個人	加工牛乳	四,〇〇〇	二・〇〇〇	コーヒートン	同	三〇・〇	二〇・〇	二五・〇	
同	内山昇一	都濃郡末武南村	一,〇〇〇	個人	加工牛乳	一,一〇〇	九六〇	コーヒートン	同	三〇・〇	二〇・〇	二五・〇	
香川	乾卯食品株式會社	高松市濱ノ丁	一〇〇,〇〇〇	株式會社	加工牛乳	四,七〇〇	三七,〇〇〇	コーヒートン	同	一八〇	一五〇	一六五	
愛媛	成松牛乳合名會社	松山市高砂町	五,〇〇〇	合會	加工牛乳	二,〇〇〇	一・六〇	コーヒートン	同	一八〇	一五〇	一六五	

道府縣	製造業者名	住所又ハ工場	資金額	組織	品目	昭和六年生産額	卸賣單價	商標	販路	原料乳價(全乳又ハ脱脂乳)升ニ付	備考		
						數量	價額	又ハ品名		最高	最低	平均	
福岡	代表者 岸本松次郎	直方市知古	資本金 一五,〇〇〇	株式會社	加工牛乳	一,三三三	〇・四八〇	カルビス	市内、大分縣	一八〇	一五〇	一六五	
熊本	代表者 松田乙女	熊本市迎町	資本金 五〇,〇〇〇 拂込 一〇,〇〇〇	株式會社	加工牛乳	三,六三四	九・五〇〇	カルビス	九州、四國、中國、臺灣、南滿洲、青島、上海	一八〇	一五〇	一六五	
合計													八・三 二〇・〇 カルビス類似品

備考 一、資金額ハ資金額ヲ示シ拂込ハ拂込金額ヲ示ス

一、種 類

昭和六年本邦ニ於テ製造シタル肉製品ノ種類ハ「ハム」、「ベーコン」、「シヨールダー」、「ソーセージ」、牛肉罐詰(「ロード」、「ヘッド」、其他(牛肉佃煮、牛肉粕漬、牛肉味噌漬、豚肉粕漬、豚肉味噌漬、兔肉大和煮、「ハムライス」ノ素、「チキンライス」ノ素等)ナリ。

二、種類別地方別製造場數

肉製品ノ種類別製造場數左ノ如シ

- (一) 「ハム」 製造場總數四十二ニシテ、最モ多キハ神奈川縣ノ七ナリ。長崎縣ノ六、大阪府ノ四、北海道及東京府ノ各三之ニ亞ギ、愛知、兵庫、鹿兒島ノ諸縣ハ各二、岩手、山形、石川、岐阜、静岡、三重、京都、島根、岡山、廣島、福岡、宮崎ノ諸府縣ハ各一ナリ。
- (二) 「ベーコン」 製造場總數ハ三十五ニシテ神奈川縣ノ七最モ多ク、長崎縣ノ六、大阪府ノ四、北海道及東京府ノ各三之ニ亞ギ、兵庫、鹿兒島兩縣ハ二、石川、岐阜、静岡、愛知、京都、岡山、廣島、宮崎ノ諸府縣ハ各一ナリ。
- (三) 「シヨールダー」 製造場總數ニシテ新潟縣及大阪府ニ各一アルノミ。
- (四) 「ソーセージ」 製造場總數ハ三十二ニシテ最モ多キハ神奈川縣ノ七ナリ。大阪府ノ四、東京府ノ三之ニ亞ギ、北海道、兵庫、長崎、鹿兒島ノ諸道縣ハ各二、山形、新潟、石川、岐阜、愛知、京都、岡山、廣島、福岡、宮崎ノ諸府縣ハ各一ナリ。

經營組織別製造者數表

種類	組織	個人		株式會社		合名會社		組合		畜產組合		農會		任意團體		合計
		株	會	合	名	合	資	組	合	農	會	計	團	體		
ハム	コム	二六	二	一	一	一	一	一	一	一	一	一	一	一	一	四二
ベーコン	ダ	二	一	一	一	一	一	一	一	一	一	一	一	一	一	三五
ソーセージ	ジ	二	一	一	一	一	一	一	一	一	一	一	一	一	一	二
牛肉罐詰	詰	三	一	一	一	一	一	一	一	一	一	一	一	一	一	四〇
豚肉罐詰	詰	三	一	一	一	一	一	一	一	一	一	一	一	一	一	三七
馬肉罐詰	詰	三	一	一	一	一	一	一	一	一	一	一	一	一	一	四
鳥肉罐詰	詰	三	一	一	一	一	一	一	一	一	一	一	一	一	一	三七
燒肉	肉	三	一	一	一	一	一	一	一	一	一	一	一	一	一	四
ラード	ド	三	一	一	一	一	一	一	一	一	一	一	一	一	一	三七
その他	他	二	一	一	一	一	一	一	一	一	一	一	一	一	一	一〇
合計	計	二八	七	二	一	一	一	一	一	一	一	一	一	一	一	二四〇

備考 一、一製品毎ニ一製造業者トシテ計上ス
 二、製造者中同種ノ製品ヲ製造スル工場ヲ二箇所以上所有スル場合ハ之ヲ一人トシテ計上セリ

四、種類別製造業者並其生産販賣狀況

道府縣	製造業者名	住所又ハ工場在	資金額	經營組織	昭和六年生産額		卸賣單價	商標	販路	原料
					數量	價額				
北海道	雨龍村農會	空知國雨龍郡雨龍村	—	農會	三〇〇	一五〇	〇・五〇	—	村内、岩見澤、札幌	内地肉
同	カールレーモン	渡島國龜田郡龜田村本町	—	個人	三、六〇〇	二、九〇〇	〇・六〇	レモン印	本道、全國	内地肉
同	北海道畜産工業株式會社	札幌郡札幌村字新川添	二〇,〇〇〇	株式會社	一四、四〇一	二、三六一	〇・八五	四ツ葉印	北海道	—
岩手	竹花仙一郎	盛岡市茅町一三	—	個人	一、二五	一、六七	一・五〇	—	盛岡市	—
山形	縣立置賜農學校同窓會豚肉加工所	東置賜郡小松町上小形三、六四九ノ一	七、一〇〇	任意團體	二五・五	一、二五	〇・六〇	小松ハム	地方及東京	附近ノ産豚
東京	石光眞守	品川區南品川	—	個人	五、〇〇〇	二〇,〇〇〇	四・〇〇	日ノ出	東京	—
同	小宮山行造	同東大崎一ノ四六	—	同	付付ハム一八、〇〇〇	九〇,〇〇〇	三・五〇	—	同	—
同	アオクラトローマイヤ	同南品川一七	—	同	付付ハム一八、〇〇〇	六三,〇〇〇	三・五〇	—	同	—
神奈川	鎌倉ハム富岡商會	鎌倉郡小坂村小袋谷五	五〇,〇〇〇	株式會社	三、七、三六〇	三九,〇〇〇	六・〇〇	—	内地、滿洲、米國 (ハッイ)	内地肉
同	齋藤滿太	同川上村一八	—	個人	三、五、〇〇〇	二〇,〇〇〇	〇・四八	—	内地主要都市、海軍省	—
同	岡部福藏	同五九二	—	同	一、五、一〇〇	七五、七一〇	〇・八四	—	同	—
同	高橋清七	同八八七	—	同	五〇,〇〇〇	一七〇,〇〇〇	〇・四四	—	縣下、東京、長崎、大阪、名古屋、其他船舶	—

(一) ハ ム

道府縣	製造業者名	住所又工場所在地	資金額	經營組織	昭和六年生産額	卸賣單價	商標	販路	原料
神奈川	小手増次郎	横濱市中區山下町一四七	二,000	個人	三,000	五,000	市	縣下、東京	内地肉 一八,000封度
同	大木商店	同 元町五ノ二	六,000	合名會社	六,000	六,000	市	内地、朝鮮、臺灣、南洋	同 一七,000封度
同	明治食料株式會社	同 神奈川區平沼町四ノ一五一	五,000	株式會社	八,000	五,000	市	内地	同 一五,000封度
新潟	板垣總之助	岩船郡神納村殿岡一〇五二	二五〇	個人	五,七〇〇	〇・〇〇	市	郡内其他	同
石川	金澤ハム商會	金澤市品川町二八	三,五〇〇	同	一,八〇〇	〇・〇五	市	北海道、石川、富山、新潟、秋田、山形、長野、福島、東京、京都	内地肉
岐阜	猪野源三郎	土岐郡瑞浪町	一〇,〇〇〇	同	一,〇〇〇	〇・〇四	市	縣内及大崎市	同
静岡	静岡縣畜産組合聯合會	静岡市宮本町	一	畜産組合	一五,五〇〇	六,〇〇〇	市	東京、横濱、神戸、大阪、縣内	縣内產肉
愛知	愛禽ハム株式會社	名古屋市東區千種町二丁目	二〇,〇〇〇	株式會社	五,九七〇	〇・〇四	市	東京、大阪、神戸、東海道	内地肉
同	齊藤滿太	同 西區江西町二丁目	一〇〇,〇〇〇	個人	三,三〇〇	〇・〇五	市	全國、支那	同
三重	山川精一	鈴鹿郡麴山町西町	五,〇〇〇	合資會社	二,六〇〇	〇・〇五	市	東京、大阪、横濱、名古屋、金澤	同
京都	西井常次郎	京都市伏見區竹田七瀬川町	二,〇〇〇	個人	一,一〇〇	〇・〇五	市	内地	同
大阪	大阪豚肉株式會社	大阪市西區本町通一丁目六〇	一五〇,〇〇〇	株式會社	六,〇〇〇	〇・〇三	市	大阪、京都、兵庫、香川、愛媛	同
同	日本ハム株式會社	西區本町二番丁一八	六,〇〇〇	同	九,五〇〇	〇・〇三	市	大阪、兵庫、京都、香川、愛媛	同
同	日化商會	西區本町二番丁九	九,〇〇〇	合資會社	六,三〇〇	〇・〇三	市	大阪市内	同

道府縣	製造業者名	住所又工場所在地	資金額	經營組織	昭和六年生産額	卸賣單價	商標	販路	原料
大阪	高橋善次	北區高垣町五五	二五,〇〇〇	個人	一八,〇〇〇	〇・〇五	市	大阪市内	内地、中華民國產肉
兵庫	高橋製肉所	神戸市神戶區元町一丁目	五〇,〇〇〇	合名會社	二五,〇〇〇	〇・〇五	市	東京、京都、阪神、名古屋	兵庫二割
同	八百丑精肉店	同 榮町一丁目	一〇〇,〇〇〇	合資會社	四〇,〇〇〇	〇・〇五	市	神戸市	同
島根	出雲燻肉製造株式會社	鏡川郡大津村	三〇,〇〇〇	個人	一〇,八三三	五・〇〇	市	縣内、京阪神	同
岡山	坂野廣次郎	岡山市門田屋敷	一	株式會社	二四〇	一・三三	市	岡山市	縣内產肉
廣島	吉田勇	廣島市段原町	五,〇〇〇	個人	四,五〇〇	〇・〇五	市	縣内及京阪地方	同
福岡	八木下道三	八幡市熊手町一丁目	一〇,〇〇〇	同	二,四〇〇	〇・〇五	市	九州各縣、山口縣	市附近豚
長崎	浦倉松	長崎市本籠町	三〇,〇〇〇	同	九,四〇〇	〇・〇五	市	阪神、朝鮮、臺灣、上海、香港、九州	縣内產肉
同	深堀市太郎	同 大浦相生町	一〇,〇〇〇	同	八,二〇〇	〇・〇四	市	上海、朝鮮、臺灣、九州、關西方面	同
同	相川堅次郎	同 梅ヶ崎町	五,〇〇〇	同	二,〇〇〇	〇・〇四	市	九州、朝鮮、臺灣、上海	同
同	原田森吉	同 新地町	三,〇〇〇	同	一〇,〇〇〇	〇・〇三	市	上海、佐賀、福岡	同
同	宮田勝次	佐世保市八幡町	一,三〇〇	同	四四〇	〇・〇三	市	佐世保市	同
同	光島島吉	同	三,一〇〇	同	一〇,〇〇〇	〇・〇三	市	同	同
宮崎	山元藤一	都城市前田町一、二	一五,〇〇〇	同	三,〇〇〇	〇・〇三	市	九州一圓	同
鹿兒島	久木田武二	鹿兒島市上荒田町一七六八	五,〇〇〇	同	一五,〇〇〇	〇・〇三	市	關西、北九州、市内	縣内產肉 三七,〇〇〇斤
同	鹿兒島ハム株式會社	同 武町四八〇	一	株式會社	一八,〇〇〇	〇・〇三	市	關西、北九州、市内、臺灣	縣内產肉

道府縣	製造業者名	住所又ハ工場	資金額	經營組織	昭和六年生産額	卸賣單價	商標	販路	原料
長崎	光島吉	佐世保市八幡町	三、二〇〇	個人	五、五〇〇	〇・二六		佐世保市内	
同	宮田勝次	同	一、三〇〇	同	五五〇	〇・二六			
宮崎	山元藤一	都城市前田町一、二	一五、〇〇〇	同	七五〇	〇・三〇	Ⓛ	九州一圓	
鹿兒島	久木田武二	鹿兒島市上荒田町一、七、六八	五、〇〇〇	同	三八、〇〇〇	〇・四三	THE KAGOSHIMA A.A. 印	關西、北九州、市内	縣内産肉
同	鹿兒島ハム株式會社	鹿兒島市武町四八		株式會社		〇・三〇		市内、北九州、阪神、臺灣	同

(三) ショールダー

道府縣	製造業者名	住所又ハ工場	資金額	經營組織	昭和六年生産額	卸賣單價	商標	販路	原料
新潟	板垣總之助	岩船郡神納村殿岡一、〇五二	二五〇	個人	二九二	〇・四〇	◇	郡内其他	原
大阪	高橋善次	北區高垣町五五	二五〇〇	同	七、〇〇〇	〇・三三	Ⓜ	大阪市	内地及中華民國産肉

(四) ソーセージ

道府縣	製造業者名	住所又ハ工場	資金額	經營組織	昭和六年生産額	卸賣單價	商標	販路	原料
北海道	カールレーモン	渡島國龜田郡龜田村本町	一、四〇〇	個人	二五、二〇〇	〇・〇〇	レリーモン	本道及全國	
同	北海道畜産工業株式會社	札幌郡札幌村字新川添	二〇、〇〇〇	株式會社	一三、七六六	〇・〇〇	四ツ葉	道内	
山形	縣立置賜農學校同窓會豚肉加工所	東置賜郡小松町上小杉三、六四九	七、一〇〇	任意團體	八五、八〇〇	〇・四〇	小松ハム	地方及東京	附近ノ産豚
東京	石光眞守	品川區南品川		個人	二、〇〇〇	三、〇〇〇	日ノ出印	東京市	
同	小宮山行造	東大崎一ノ四六二		同	三、六〇〇	四、〇〇〇		同	
同	アオクラトローマイヤ	南品川一七八		同	一七、〇〇〇	四、〇〇〇		同	
神奈川	鎌倉ハム富岡商會	鎌倉郡小坂村小袋谷五	五〇、〇〇〇	株式會社	三、九五〇	四、五〇	Ⓜ	内地、滿洲、米國(ハワイ)	
同	齋藤滿太	同上村一八三	一〇〇、〇〇〇	個人	六、〇〇〇	〇・〇〇	Ⓜ	内地、主ナル都市海軍省	
同	岡部福藏	同 五九二	一〇〇、〇〇〇	同	二、五〇〇	〇・〇〇	Ⓜ	同	
同	高橋清七	横濱市中區山下町八八七	五〇、〇〇〇	同	一〇〇、〇〇〇	〇・四〇	ST	縣下、東京、大阪、名古屋、長崎、其他船舶	
同	小手増次郎	同 一四七	二、〇〇〇	同	五〇〇	〇・四〇	Ⓜ	縣下、東京市	
同	大木市造	元町五ノ二〇三	六〇、〇〇〇	合名會社	三〇、〇〇〇	〇・五〇	MS	内地	
同	明治食料株式會社	同 神奈川區平沼町四ノ一五一	五〇、〇〇〇	株式會社	九、九〇〇	〇・七〇	◇	郡内其他	
新潟	板垣總之助	岩船郡神納村殿岡一、〇五二	二五〇	個人	二六〇	〇・六〇	◇	石川、富山、新潟、山形、秋田、長野、福島、東京、京都、北海道	
石川	金澤ハム商會	金澤市品川町二八	三、五〇〇	同	六〇〇	〇・五〇	Ⓜ	縣内及大阪市	
岐阜	猪野源三郎	土岐郡瑞浪町	一〇、〇〇〇	同	一〇〇	〇・六〇	Ⓜ	縣内及大阪市	
愛知	愛窩ハム株式會社	名古屋市中區千種町	二〇、〇〇〇	株式會社	一、二六五	〇・四〇	Ⓜ	京都、大阪、神戸、東海地方	

道府縣	製造業者名	住所又ハ工場所在地	資金額	經營組織	數量	昭和六年度生產額	卸賣單價	商標	販路	原料
京都	西井常次郎	京都市伏見區竹田七瀬川町	二、〇〇〇圓	個人	一〇〇貫	二、〇〇〇圓	〇・七五圓	スキナ	内地	内地肉
大阪	大阪豚肉株式會社	西區本町通一丁目六〇	一五、〇〇〇圓	株式會社	三六一貫	一、九五圓	五・〇〇圓	OTK	大阪、京都、兵庫、香川、愛媛	内地肉
同	日本ハム株式會社	同 本田二番町一八	六、〇〇〇圓	同	八六貫	四、九五圓	六・〇〇圓	H	大阪市	内地、中華民國產肉
同	合資會社日化商會	同 同 九	九、〇〇〇圓	合資會社	二〇〇貫	一、〇〇〇圓	五・〇〇圓	同	同	同
同	高橋善次	北區高垣町五五	三、〇〇〇圓	個人	一、一〇〇貫	一、八〇〇圓	〇・三〇圓	(あ)	同	同
兵庫	合名會社高橋製肉店	神戸市神戶區元町一丁目	五、〇〇〇圓	合名會社	一〇、〇〇〇貫	五、〇〇〇圓	〇・五〇圓	神戸ハム	東京、阪神、名古屋	同
同	合資會社八百五精肉店	同 榮町一丁目	二〇、〇〇〇圓	合資會社	三、〇〇〇貫	一、二〇〇圓	〇・四〇圓	同	神戸市	同
岡山	坂野廣次郎	岡山市門田屋敷	—	個人	五貫	四九・二圓	〇・八圓	同	岡山市	同
廣島	吉田勇	廣島市段原町	五、〇〇〇圓	同	三〇貫	一、一〇〇圓	〇・四〇圓	寶小槌	縣内及京阪	同
福岡	八木下道三	八幡市熊手町一丁目	一〇、〇〇〇圓	同	二、四〇〇貫	五、五〇〇圓	〇・五圓	同	九州各縣山口縣	市附近豚
長崎	深堀市太郎	長崎市大浦相生町	一〇、〇〇〇圓	同	五四〇貫	一、六〇〇圓	—	同	九州、朝鮮、臺灣、上海、關西方面	同
同	相川堅次郎	同 梅ヶ崎町	五、〇〇〇圓	同	三、〇〇〇貫	二、四〇〇圓	〇・八圓	同	同	同
宮崎	山元藤一	都城市前田町一、二九二	一五、〇〇〇圓	同	三、〇〇〇貫	一、八〇〇圓	〇・三〇圓	ト	九州一圓	同
鹿兒島	久木田武二	鹿兒島市上荒田町一、七六八	五、〇〇〇圓	同	六、〇〇〇貫	二、四〇〇圓	〇・四〇圓	THE KAGOSHIMA	關西、北九州、市内、北九州、阪神、臺灣	同
同	鹿兒島ハム株式會社	同 武町四八〇	—	株式會社	—	—	〇・三〇圓	同	同	同

(五) 牛肉罐詰

道府縣	製造業者名	住所又ハ工場所在地	資金額	經營組織	數量	昭和六年度生產額	卸賣單價	商標	販路	摘要
秋田	大川龜吉	南秋田郡土崎港町相染新田字街道	二、〇〇〇圓	個人	四打入 (馬肉罐詰ヲ含ム) 一五〇箱	四、五〇〇圓	一五・〇〇圓	MS	主ニ縣内山形、青森ヲ含ム	—
神奈川	明治食糧株式會社	横濱市神奈川區平沼町四ノ一五一	五、〇〇〇圓	株式會社	一五〇箱	四、三三〇圓	二六・〇〇圓	同	内地	—
新潟	板垣總之助	岩船郡神納村殿岡一〇五二	二五〇圓	個人	一〇貫	八〇圓	〇・六〇圓	同	郡内其他	—
同	遠藤市次郎	佐渡郡相川村大間	七、〇〇〇圓	同	六〇箱	八〇圓	一三・五〇圓	同	内地、北海道	—
京都	丸安濱口合名會社	京都市下京區東九條山王町	一五、〇〇〇圓	合名會社	九、三六六箱	一五、二四〇圓	一・六四圓	同	全國	—
同	竹中罐詰製造所	伏見區深草北新町	五、〇〇〇圓	株式會社	二七、七六六箱	四、〇九一圓	一・三三圓	同	内地、朝鮮、臺灣、樺太	原料ハ青島肉
島根	平野福次郎	松江市末次町	—	個人	四、〇〇〇箱	三、一〇〇圓	〇・八〇圓	同	京阪神、縣内	—
廣島	淺枝罐詰製造所	廣島市廣瀨町	五、〇〇〇圓	株式會社	六、三三五箱	五、一六〇圓	〇・八〇圓	同	内地、吳鎮守府	大和煮、野菜煮、原料ハ内地、滿洲肉
同	新見久次郎	同 榎町	四、〇〇〇圓	個人	三、二〇〇箱	二、八五〇圓	一・〇〇圓	同	内地	煮
同	旭罐詰野雄太郎	同 段原町	二〇、〇〇〇圓	同	二、四六六箱	二、四三三圓	一・一五圓	同	吳海軍	—
同	清信博義	同 新川場町	五、〇〇〇圓	同	一〇、〇〇〇箱	三、〇〇〇圓	九・〇〇圓	同	—	—
同	山口松太郎	同 觀音町	三〇、〇〇〇圓	同	三、三〇〇箱	三、〇〇〇圓	九・〇〇圓	同	内地	—
同	福信罐詰所	同 横川町	一〇、〇〇〇圓	同	一、〇〇〇箱	二、三〇〇圓	二・〇〇圓	同	内地、樺太	原料ハ内地、大連肉
同	福本順三	同 横川町	—	同	—	—	五・五〇圓	同	—	—
同	山口鏘三	同 三篠町	—	同	—	—	七・三〇圓	同	地方、東京、東北	—

道府縣	製造業者名	住所又ハ工場在	資金額	經營組織	昭和六年度生産額	卸賣單價	商標	販路	摘要
廣島	信濃 助次郎	廣島市西大工町	—	個人	二、〇〇〇箱	九・五〇	全	内地、ハワイ、米	—
同	合資會社木船商店	觀音町	六、五〇〇	合資會社	六、〇〇〇	二〇・〇〇	MK	内地、高島屋、鐵道購買會	原料ハ内地、滿洲肉
同	御幸罐詰合名會社	千田町	六、〇〇〇	合名會社	三、〇〇〇	八・五〇	MK	京阪、名古屋、東京	同
同	小室 齊	荒神町	五、〇〇〇	個人	三三	一〇・五〇	MK	内地	—
同	木村 永進堂	南竹屋町四七九	一〇〇、〇〇〇	株式會社	二、二〇〇	一七・〇〇	永進	東京、廣島	—
同	廣島罐詰株式會社	觀音町二ノ三〇三	一〇〇、〇〇〇	同	五、〇〇〇	六・五〇	永進	内地、ハワイ、米	—
同	廣島畜産株式會社	廣瀬町	二〇〇、〇〇〇	同	一〇、〇〇〇	二二・〇〇	☆	—	—
同	合名會社菅罐詰製造所	觀音町	—	合名會社	—	—	☆	—	—
同	鯉城罐詰製造所	—	—	個人	—	—	☆	—	—
同	合名會社栗林罐詰所	—	—	合名會社	—	—	鷹	陸海軍、京阪、東京	—
同	高須 三雄	吳市三河通	六、六〇〇	合資會社	六、六〇〇	一〇・四二	鷹	—	—
同	平賀 罐詰所	廣島市觀音町	—	同	—	—	—	—	—
同	湯川罐詰製造所	廣瀬町	—	個人	—	—	—	—	—
同	株式會社山陽罐詰製造所	鐵砲町	—	株式會社	—	—	—	—	—
同	楠原 商店	榎町	—	個人	—	—	—	—	—
同	養精社 田中憲	吉島町	—	同	—	—	—	—	—
同	堀田 罐詰所	天満町	—	同	—	—	—	—	—

道府縣	製造業者名	住所又ハ工場在	資金額	經營組織	昭和六年度生産額	卸賣單價	商標	販路	摘要
廣島	川本 罐詰所	廣島市廣瀬町	—	個人	—	—	—	—	—
同	長屋 啓之助	船入町	—	同	—	—	—	—	—
同	杉田 元五郎	三篠町	—	同	—	—	—	—	—
同	松尾 雄次郎	天満町	—	同	—	—	—	—	—
愛媛	宇和島罐詰株式會社	宇和島九ノ内一	四〇、〇〇〇	株式會社	九、〇〇〇箱	〇・六六	矢印	東京	—
同	朝家 萬太郎	吉田町東小路	—	個人	—	—	—	—	—
大分	太田 美之吉	北海郡佐賀關町	三〇、〇〇〇	株式會社	四、四四斤	九・〇〇	富士山印	九州一圓、阪神地方	—
長崎	大崎 熊吉	佐世保市福谷町	一〇、〇〇〇	個人	—	—	—	—	—
沖繩	沖繩貯藏食品製造株式會社	島尻郡直和志村松川八九	一〇〇、〇〇〇	同	五、四九〇箱	〇・六六	—	海軍省	原料ハ縣内産

(六) 豚肉罐詰

道府縣	製造業者名	住所又ハ工場在	資金額	經營組織	昭和六年度生産額	卸賣單價	商標	販路	摘要
北海道	カールレモン	渡島國龜田郡龜田村本町	—	個人	五、〇〇〇箱	二、二五〇	レモン	—	—
同	鎌倉ハム富岡商會	鎌倉郡小坂村小袋	五〇、〇〇〇	株式會社	二、五〇〇箱	六、〇〇〇	☆	内地、滿洲、米國 (ハワイ)	スライスハム
同	齋藤滿太	川上村一八	一〇〇、〇〇〇	個人	四、五〇〇箱	一、〇〇〇	☆	主要都市、海軍省	同
同	岡部福藏	—	一〇〇、〇〇〇	同	三、〇〇〇箱	一、〇〇〇	☆	同	同
同	猪野 源三郎	土岐郡瑞浪町	一〇〇、〇〇〇	同	三、〇〇〇箱	〇・一五	猪野ハム	縣内並大阪市內	肉罐詰
岐阜	—	—	—	—	—	—	—	—	ベッココン

道府縣	製造業者名	住所又ハ工場在	資金額	經營組織	昭和六年生産額	卸賣單價	商標	販路	原料
宮城	尾形利三郎	仙臺市名掛町三二	同	個人	五〇	三五		仙臺市内	
同	三浦彌三郎	同 勾當臺通二	同	同	七〇	四七〇		同	
同	太田作造	同 國分町八一	同	同	三〇	一六〇		同	
同	益山あや	同 連坊小路一五二	同	同	五〇	三〇〇		同	
同	赤城甚三郎	同 國分町二三	同	任意團體	三〇	一七〇		同	
山形	縣立置賜農學校豚肉加工所	東置賜郡小松町一 小杉三六四九ノ一 横濱市中區元町五ノ二〇三	七、一〇〇	任意團體	三三	一三〇	小松ハム	地方及東京 内地、朝鮮、臺灣、 南洋	
神奈川	大木商店	横濱市中區元町五ノ二〇三	六〇、〇〇〇	合名會社	二、五〇〇	一、七五〇	(K)	郡市及近接地方	
静岡	酒井繁	下田町下	同	任意團體	三、〇〇〇	七、七〇〇		同	
同	坪田繁	三島町下	同	同	三、八九二	八、五〇〇		同	
同	岩崎爲次郎、石川廣	沼津市	同	同	二、一五〇	二、六〇〇		同	
同	鹽川久治郎	富士郡大宮町	同	同	五、八〇〇	二、二六〇		同	

(九) 燒

豚

福岡	宗像健吉	福岡市中島町八二五	一〇〇、〇〇〇	同	四、六〇〇	二、三、五〇〇	五〇〇	市内、朝鮮、長崎	同 水煮 同 野菜水煮 同 鷄水焚
----	------	-----------	---------	---	-------	---------	-----	----------	-------------------------

(八) 鳥肉罐詰

道府縣	製造業者名	住所又ハ工場在	資金額	經營組織	昭和六年生産額	卸賣單價	商標	販路	摘要
秋田	小仲恒司	山本郡能代港町出戸沼六七	五、〇〇〇	個人	三〇、〇〇〇	七、五〇〇	三ツ日生	縣及近縣	鴨罐詰
東京	青木商店	神田區美倉町一六	三、〇〇〇	合資會社	五、三〇〇	二、四、〇〇〇	☆	東京、大阪、橫須賀	鷄肉大和煮 同 野來煮
愛知	山田廣吉	名古屋市中區彌宜町一ノ一九	八〇、〇〇〇	個人	四、〇〇〇	一、五〇〇	同	同	同

(七) 馬肉罐詰

道府縣	製造業者名	住所又ハ工場在	資金額	經營組織	昭和六年生産額	卸賣單價	商標	販路	摘要
長崎	飯田七三郎	長崎市木下町	五、〇〇〇	個人	八、八〇〇	六、六〇〇	◆	京阪、長崎	東波肉
沖繩	沖繩貯藏食品製造株式會社	島尻郡直和志村松川八九	一〇〇、〇〇〇	株式會社	五、四〇〇	三〇〇		縣内	

658
85

道府縣	製造業者名	住所又ハ工場在	資金額	經營組織	昭和六年生産額		卸賣單價	商標	販路	原料
					數量	價額				
北海道	カールレーモン 北海道畜産工業株式會社	渡島國龜田郡龜田村本町	10,000	株式會社	4,100	410	0.10	カールレーモン	本島及全國	内地ノ肉類
山形	縣立置賜農學校豚肉加工所	東置賜郡小松町上小杉三、六、四、九、一	7,100	任意團體	9,000	810	0.09	四ツ葉印	地方及東京	附近ノ産豚
神奈川	高橋清七	横濱市中區山下町八八七	50,000	個人	30,000	6,000	0.20	小松ハム	縣下、東京、大阪、名古屋、長崎、船橋、内地、朝鮮、臺灣、南洋	内地豚
同	大木商店	同 元町五ノ二〇三	6,000	合名會社	25,000	2,500	0.10	同	内地、南洋、臺灣	同
同	帝國社食品部	同 浦舟町二ノ二	5,000	個人	30,100	5,500	0.18	同	内地、南洋、臺灣	同
同	東洋岩詰合資會社	横濱市神奈川區平沼町六ノ一八五	6,000	合資會社	9,300	1,800	0.20	同	内地、朝鮮、臺灣	内地生脂
岐阜	猪野源三郎	土岐郡瑞浪町	10,000	個人	5,000	200	0.04	猪野ハム	縣内及大阪市	同
靜岡	酒井繁	賀茂郡下田町	任意團體	任意團體	1,000	3,800	3.80	同	郡内並隣接郡市	同
同	坪田繁吉	三島郡下田町	同	同	1,110	4,500	同	同	同	同
同	岩崎爲二郎、石川廣三、五名	御殿場町	同	同	3,500	3,100	同	同	同	同
同	鹽川久治郎	大宮町下	同	同	1,650	6,270	同	同	同	同
同	篠崎三藏	清水市	同	同	485	1,840	同	同	同	同
同	狩野金藏	靜岡市	同	同	3,300	3,650	同	同	同	同

(十) ラ ド

道府縣	製造業者名	住所又ハ工場在	資金額	經營組織	昭和六年生産額		卸賣單價	商標	販路	原料
					數量	價額				
靜岡	篠崎三藏 外一〇名	清水市	任意團體	任意團體	1,900	4,180	0.33	同	郡市並隣接地方	同
同	狩野金藏 外二一名	靜岡市	同	同	1,260	2,500	0.33	同	同	同
同	濱田戸四郎 外一五名	志田郡島田町	同	同	1,500	3,500	0.33	同	同	同
同	鈴木彦太郎 外一五名	榛原郡川崎町	同	同	700	1,700	0.33	同	同	同
同	朝比奈富太郎 外一五名	小笠郡掛川町	同	同	650	1,450	0.33	同	同	同
同	鈴木伊太郎 外一〇名	盤田郡見付町	同	同	1,000	2,300	0.33	同	同	同
同	佐藤五八郎 外二〇名	濱松市	同	同	9,000	3,500	0.33	同	同	同
同	周智郡五名	周智郡	同	同	245	500	0.33	同	同	同
愛知	愛禽ハム株式會社	名古屋市中區千種町	10,000	株式會社	1,000	5,010	0.40	同	京阪神、東海地方	同
同	酒井清次郎	京都市左京區聖護院川原町	1,500	個人	1,000	4,600	0.40	同	京都市	同
同	西井常次郎	京都市伏見區竹田七瀬川町	2,000	同	1,100	6,000	0.50	同	内地	同
同	大阪豚肉株式會社	西區本田町通一丁目六〇	100,000	株式會社	56	3,770	0.50	OTK	京阪神地方	同
同	日本ハム株式會社	西區二番町一八	20,000	同	77	5,150	0.70	H	阪神各地	同
同	合資會社日化商會	西區本田二番丁九	9,000	合資會社	1,000	6,000	0.60	同	大阪市内	同
同	高橋善次	北區高垣町五五	25,000	個人	1,500	7,000	0.50	同	大阪市	同
兵庫	所合名會社高橋製肉	神戸市神戶區元町一丁目	80,000	合名會社	10,000	6,000	0.60	同	東京、阪神、名古屋	肉 内地及中華民國產 香川、岡山、兵庫產

658
85

道府縣	製造業者名	住所又ハ工場所在地	資金額	經營組織	品目	昭和六年生産額	卸賣單價	商標	販路
新潟	小林廉榮	刈羽郡高柳村字門出	三〇〇圓	個人	兔肉大和煮	二、四〇〇圓	二・〇〇圓	—	柏崎町、名古屋市
岐阜	猪野源三郎	土岐郡瑞浪村	一〇、〇〇〇圓	同	豚肉味噌漬	三〇〇圓	〇・二五圓	—	縣内及大阪市
大阪	宮部敬治	北區浪花町一四	二、〇〇〇圓	同	牛肉佃煮	六、〇〇〇圓	乃至七・〇〇圓	—	大阪市
同	野村力藏	東淀川區元今里北通三丁目三	五、〇〇〇圓	株式會社	ナリスミールド	三、五〇〇圓	〇・七〇圓	—	近畿地方
兵庫	合名會社向井總本店	神戸市三宮町二丁目一七	二〇、〇〇〇圓	合名會社	ナリスミールド ナリスパン 牛肉味噌漬	五、〇〇〇圓	一・〇〇圓	—	東京、神戸
同	山中駒次郎	同 中町四丁目九二	—	個人	同	六、五〇〇圓	一・〇〇圓	三ツ輪	同
同	大井金藏	同 元町七丁目四二	—	同	同	四、〇〇〇圓	一・〇〇圓	—	神戸市内
長崎	光永桑太郎	長崎市船大工町	三、〇〇〇圓	同	ハム粕漬	八三三圓	二・四〇圓	—	關西方面

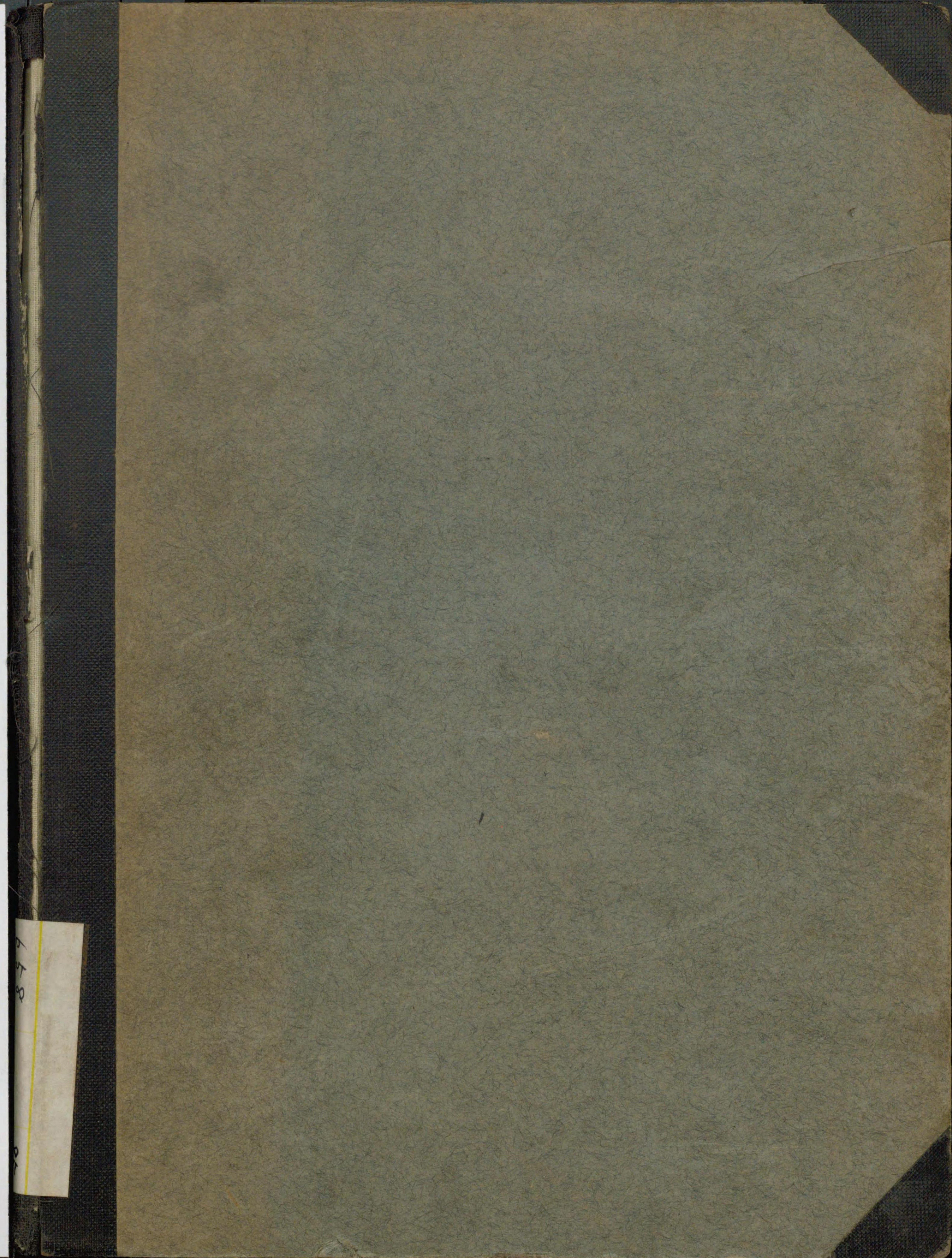
昭和九年三月廿九日印刷
昭和九年三月卅一日發行

農林省畜産局

印刷者 小 藥 政 吉
東京市京橋區入舟町二丁目九番地ノ二

印刷所 小 藥 印 刷 所
東京市京橋區入舟町二丁目九番地ノ二
電話京橋五六七六番

658
85



879