

207
41

郭花扇觀世水

全



国立国会図書館 廓花扇の観世水 207-41

ガラス使用

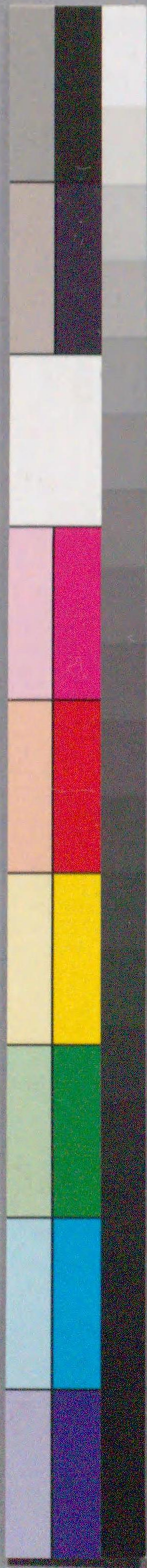
郭花扇觀世水

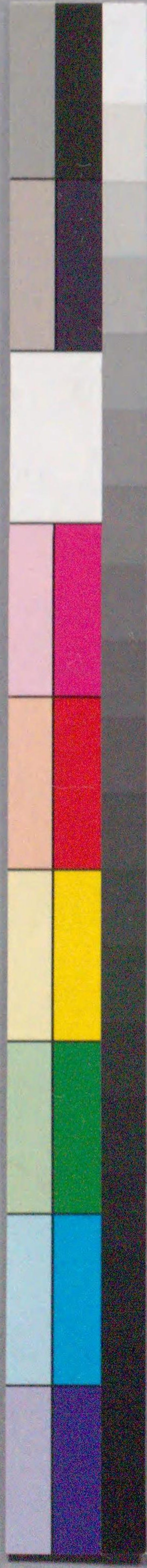


水観世の扇花廓

207
41

安永八年



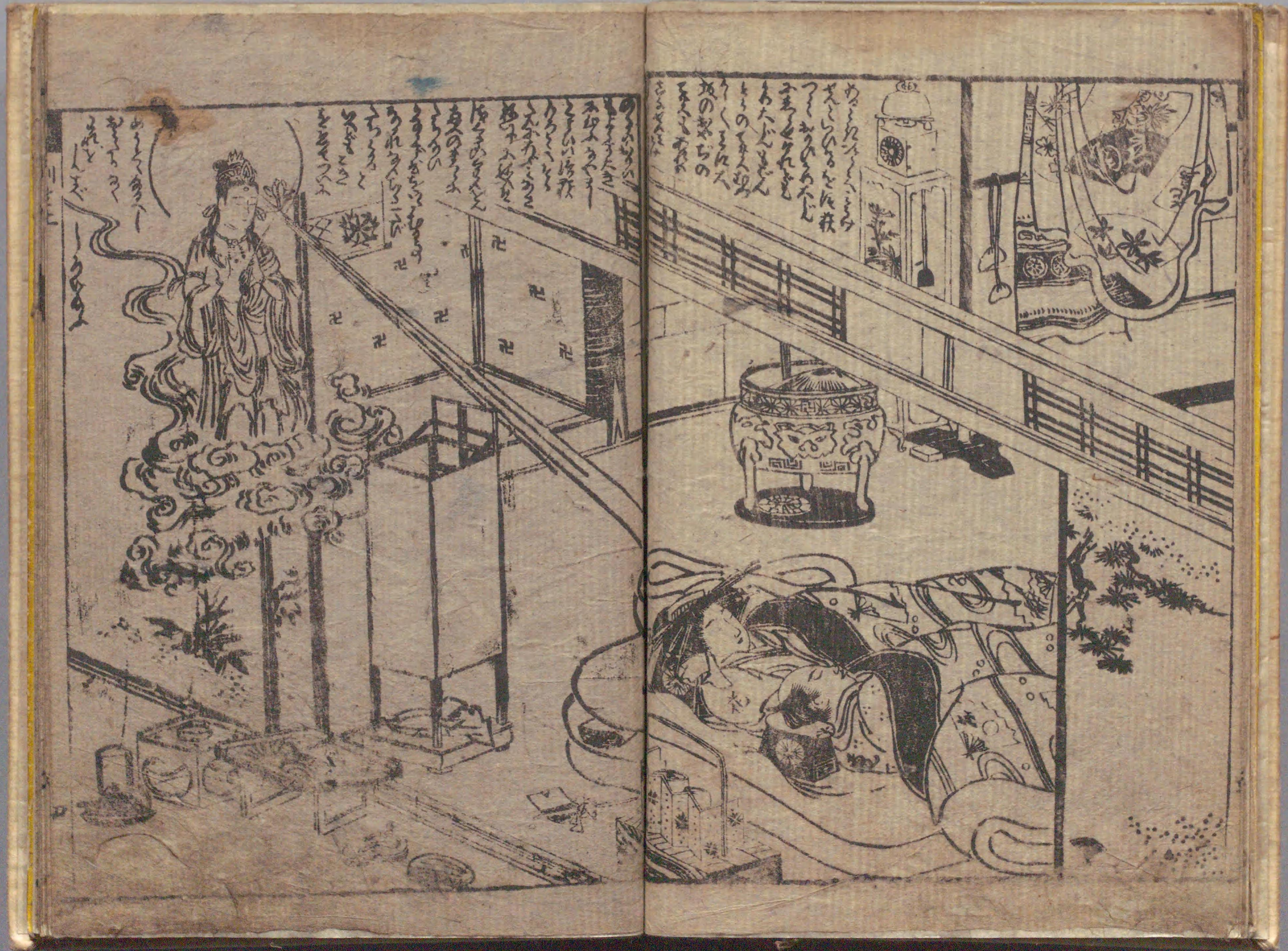


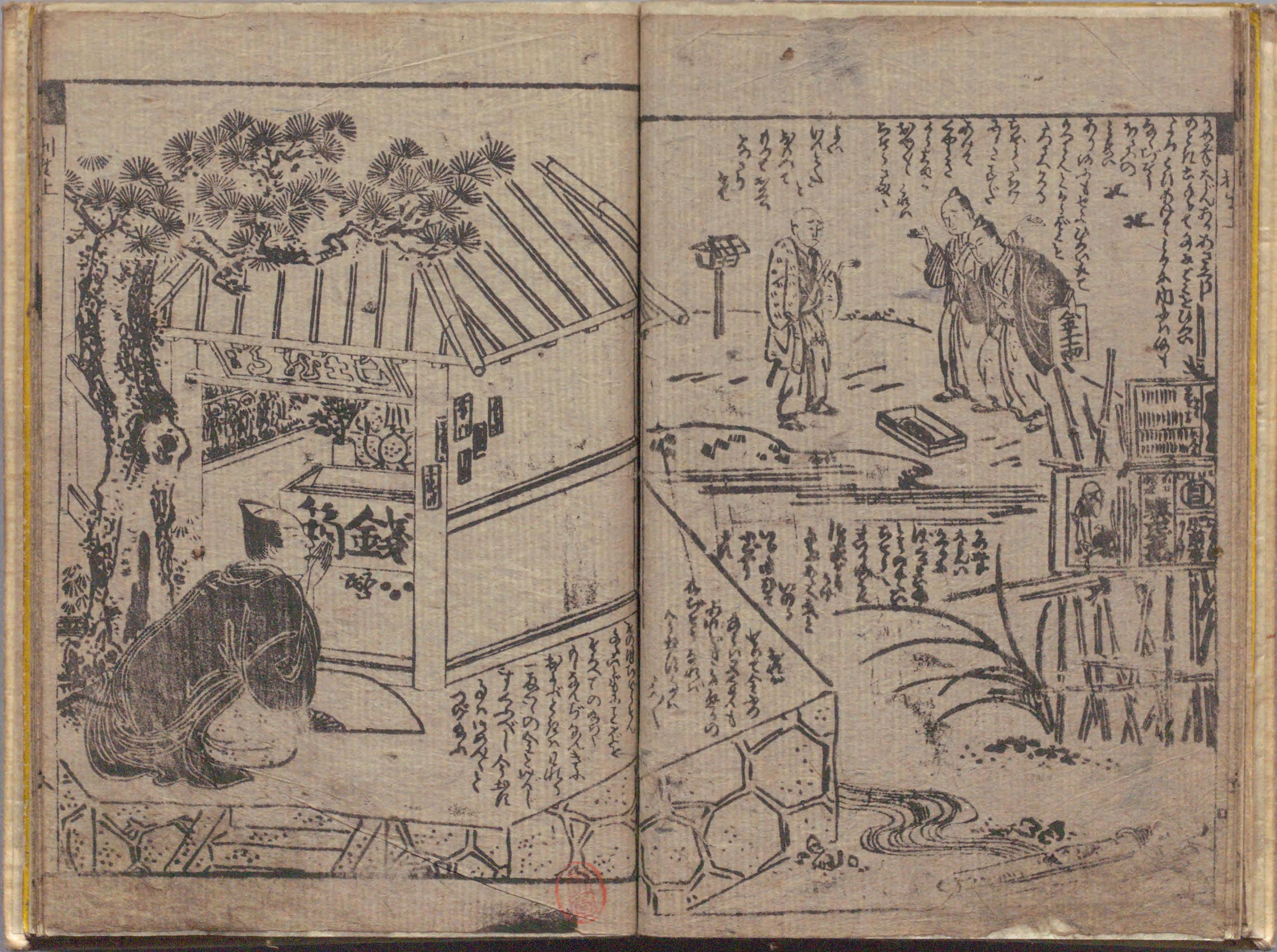


又王知之王殿者のゆめも
あふきぬるあふりん
むらさき志はあき
りくわしとまは
石山寺の観世音を
まんと又はは
浅き寺のくんと
まんどまの
らんらん
ま







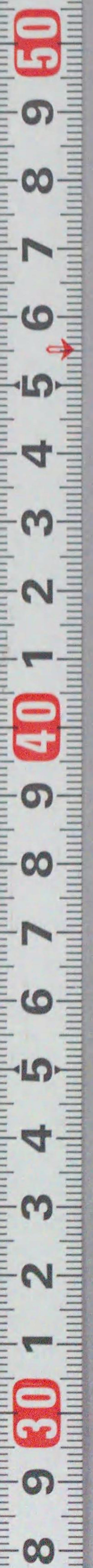


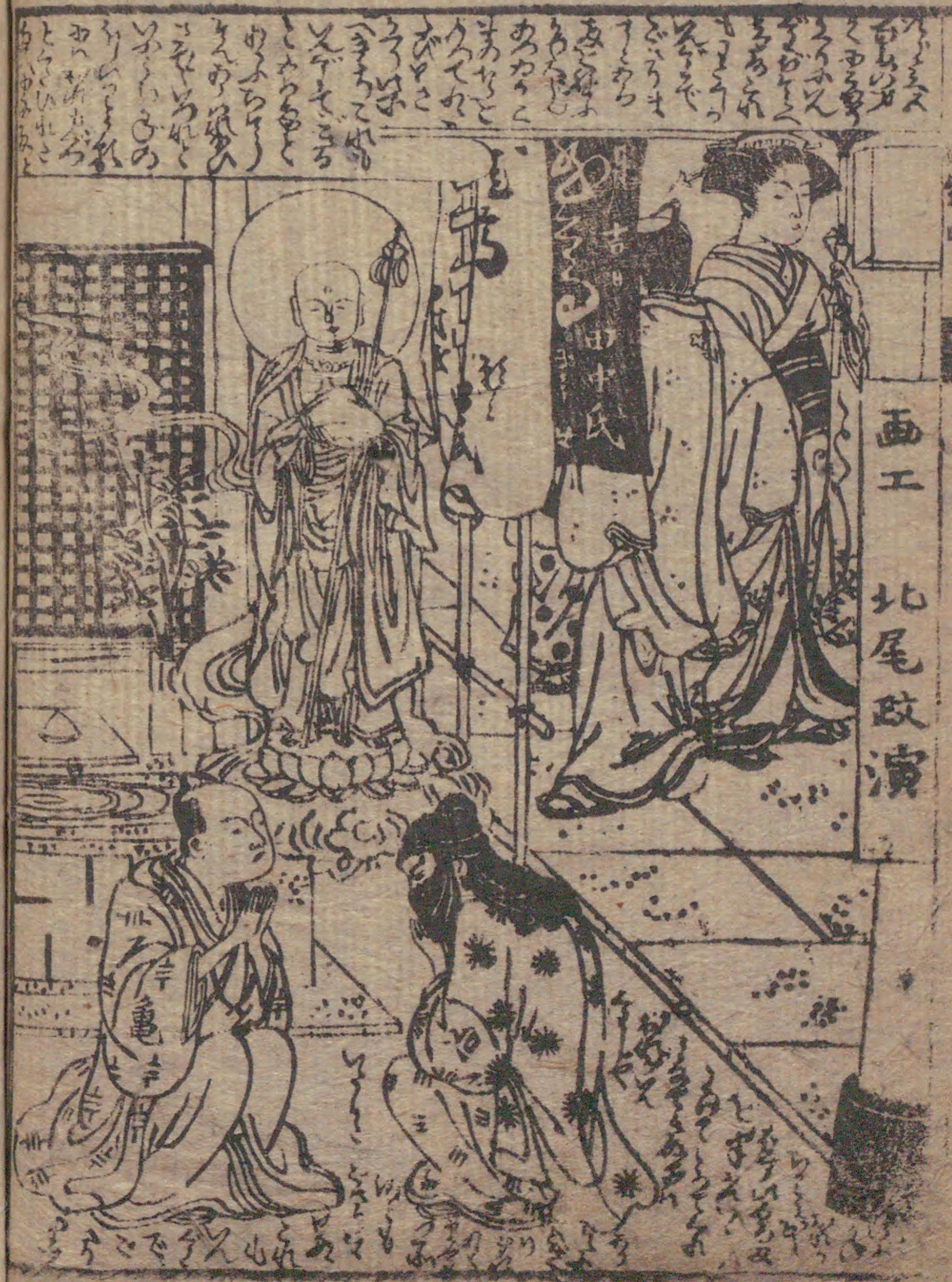






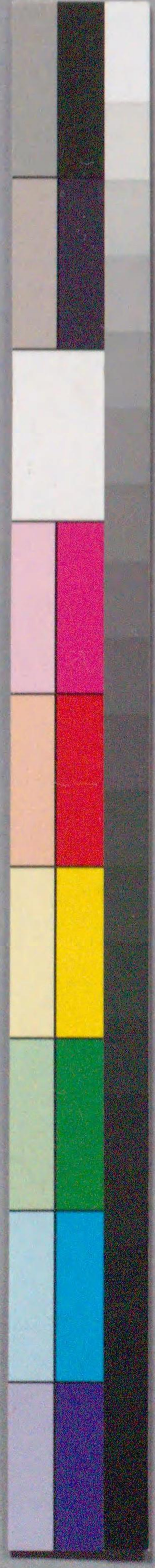






207
41

Handwritten Japanese text in cursive style (sōsho), consisting of approximately 15 vertical columns of characters.



乙天明五歳
荷物駄賃控之帳

三十月吉日

辛卯年

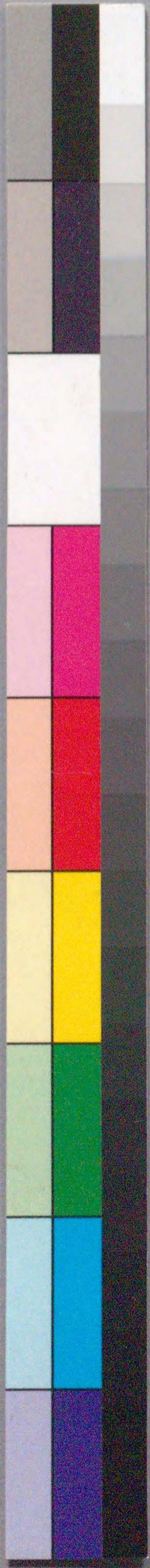
河内詰屋相之帳

伊藤屋

河内新田

207
41





国立国会図書館 廓花扇の観世水 207-41

ガラス使用