

式拾之卷

聞書
陽

和装本

ケ 5

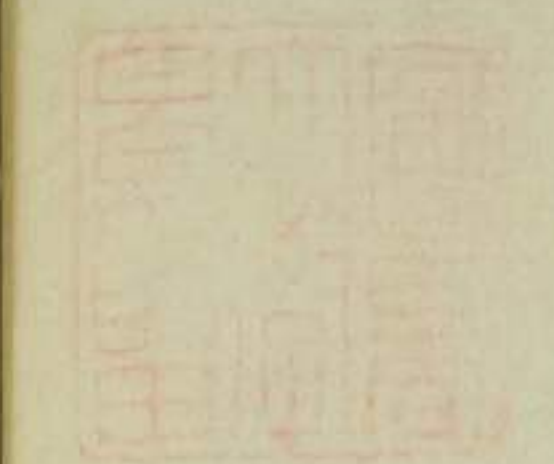
44

124





大坪本流禮馭式拾之卷 口傳書 陽
 凡式拾トハ古来一等ノ大儀ヲ指テ式ト
 云禮式法式儀式式目等ノ式ノ云フニヒ
 トシキ之法式ヲサシテ式トハ云又ナリ
 其式ヲヨセテ口ヒタル書成カ故ニ式拾
 之卷ハ名付タル之拾ハヒ口ヒカソユル
 心之口ヒトヨム故ニ其儀式ヲアツメ
 テ書トナスカ故ニ前ノ名目アリト知ル
 べき也



正月ハ歲ノ始日ノ始ヨリ始陽ノ始ニ故始テ乘ノ儀ニテ乘始
 正月乘初ノ時ハ草毛馬ニ白色ノ裳束ニ
 此儀式ハ大東ノ白馬ノ節會ノ字ニ
 〇是ハ草毛馬ノ五性十毛ノ上ニ生シテ甲ノ木性ノ司
 テ生スル馬之故ニ春氣ニ叶フカニニ草毛馬ニ乘ル大内ノ白馬
 ノ節會ニモ草毛馬ヲ七足リカセテ爾ノ實平ノ記ニモ草毛馬
 ト出テ相馬慶元論ニモ馬毛五色ニ論ズ純白ナルヲ以テ上
 ニトスルニ説リ七節記ニ天ニ白竜地ニ白馬有テ天ノ陽ノ竜ノ
 地陽ノ馬ノト説リ故ニ草毛馬テ乘テ歲神ニ奉ク例トハ
 スルモノニ白色ノ裳束ハ天ノ陽色之故ニ白色ヲ用ル是元ノ白
 ナル故ニ神明是ヲ貴フスニ此色ヲ用ルハ青ク只陽ハ白ニ白ハ
 青ノ始メ青カ度カト云ハ白美ヲ云フ
 〇是ハ草毛馬ノ五性十毛ノ上ニ生シテ甲ノ木性ノ司
 テ生スル馬之故ニ春氣ニ叶フカニニ草毛馬ニ乘ル大内ノ白馬
 ノ節會ニモ草毛馬ヲ七足リカセテ爾ノ實平ノ記ニモ草毛馬
 ト出テ相馬慶元論ニモ馬毛五色ニ論ズ純白ナルヲ以テ上
 ニトスルニ説リ七節記ニ天ニ白竜地ニ白馬有テ天ノ陽ノ竜ノ
 地陽ノ馬ノト説リ故ニ草毛馬テ乘テ歲神ニ奉ク例トハ
 スルモノニ白色ノ裳束ハ天ノ陽色之故ニ白色ヲ用ル是元ノ白
 ナル故ニ神明是ヲ貴フスニ此色ヲ用ルハ青ク只陽ハ白ニ白ハ
 青ノ始メ青カ度カト云ハ白美ヲ云フ

〇是ハ草毛馬ノ五性十毛ノ上ニ生シテ甲ノ木性ノ司
 テ生スル馬之故ニ春氣ニ叶フカニニ草毛馬ニ乘ル大内ノ白馬
 ノ節會ニモ草毛馬ヲ七足リカセテ爾ノ實平ノ記ニモ草毛馬
 ト出テ相馬慶元論ニモ馬毛五色ニ論ズ純白ナルヲ以テ上
 ニトスルニ説リ七節記ニ天ニ白竜地ニ白馬有テ天ノ陽ノ竜ノ
 地陽ノ馬ノト説リ故ニ草毛馬テ乘テ歲神ニ奉ク例トハ
 スルモノニ白色ノ裳束ハ天ノ陽色之故ニ白色ヲ用ル是元ノ白
 ナル故ニ神明是ヲ貴フスニ此色ヲ用ルハ青ク只陽ハ白ニ白ハ
 青ノ始メ青カ度カト云ハ白美ヲ云フ
 〇是ハ草毛馬ノ五性十毛ノ上ニ生シテ甲ノ木性ノ司
 テ生スル馬之故ニ春氣ニ叶フカニニ草毛馬ニ乘ル大内ノ白馬
 ノ節會ニモ草毛馬ヲ七足リカセテ爾ノ實平ノ記ニモ草毛馬
 ト出テ相馬慶元論ニモ馬毛五色ニ論ズ純白ナルヲ以テ上
 ニトスルニ説リ七節記ニ天ニ白竜地ニ白馬有テ天ノ陽ノ竜ノ
 地陽ノ馬ノト説リ故ニ草毛馬テ乘テ歲神ニ奉ク例トハ
 スルモノニ白色ノ裳束ハ天ノ陽色之故ニ白色ヲ用ル是元ノ白
 ナル故ニ神明是ヲ貴フスニ此色ヲ用ルハ青ク只陽ハ白ニ白ハ
 青ノ始メ青カ度カト云ハ白美ヲ云フ
 〇是ハ草毛馬ノ五性十毛ノ上ニ生シテ甲ノ木性ノ司
 テ生スル馬之故ニ春氣ニ叶フカニニ草毛馬ニ乘ル大内ノ白馬
 ノ節會ニモ草毛馬ヲ七足リカセテ爾ノ實平ノ記ニモ草毛馬
 ト出テ相馬慶元論ニモ馬毛五色ニ論ズ純白ナルヲ以テ上
 ニトスルニ説リ七節記ニ天ニ白竜地ニ白馬有テ天ノ陽ノ竜ノ
 地陽ノ馬ノト説リ故ニ草毛馬テ乘テ歲神ニ奉ク例トハ
 スルモノニ白色ノ裳束ハ天ノ陽色之故ニ白色ヲ用ル是元ノ白
 ナル故ニ神明是ヲ貴フスニ此色ヲ用ルハ青ク只陽ハ白ニ白ハ
 青ノ始メ青カ度カト云ハ白美ヲ云フ

火姓ノ馬ナルカ故ニ春氣ニ又叶木生火ニシテ宜キカユニ是ニ駕
スト知ルニ陰馬トハ土金水ノ馬ヲ指テ陰馬ト知ルニ春氣ニ
叶ハサルカ故ニ乘初ハ是ヲ用捨スルニトナリニ足目ヨリ何モ
ニテモ苦シカラズ乘人夜服ヲ改ルトハ俗衣ヲ用捨スヘキト
急ニ素袍袴ハ武ノ礼ノ今ハ麻上下略夜次鞆ヲサシ者
クハ以又故實有大進物類見者皆ヲハク礼ニ又乘ハ皆ヲ指掛
云者ヲユカケ足ユカケト云ナリ
馬寮ノ加ク指スニ根ヲ自寄ニ付ケテ指ヲ有ノ外ニ出スト知ル
一ニ馬ヲ明ノ方ニ頭ヲ引向乘ルニ是ハ御歳神ノ方ニ六合後清
策打更天地四方私天地淨々ナレハ我身淨々ニ云ニ東南西北ト云馬ニ天地ノ口四傳授アルカ故ニ是ニ畧ス地道ニ返
祝詞云云
東西南北ト云天先成地後ナリト云是ヲ六合ト云

天ノ陽數馳七返ハ老陽ノ數納ノ地道ニ返ハ地ノ數合テ十二
返ニ年十二月ノ季リト云々陽月ノ閏ナラニ馳八返陰月ノ
閏ナラニ兼納ノ地道ニ返トハ正月ヲリ六月間ニ有閏ヲ指テ陽
月ノ閏云陽ナレハ馳八返其氣ニ相應スルナリ馳ハ陽ノ地道
陰ノ陰月ノ閏七月ヨリ極月ニ至ル此時治メノ地道ニ返乘ル
之都合ナリ返ハ一歳十二月ノ季リト云々明干ノ方ハ馬ヲ向
テ下乘スル莫ハ大祭神ノ方ニハニ
同隔之口ハ初輪ニ返ハ陽ニ廻ス
是ハ隔
名輪トハ四イソカノ天ノ形ヲ凡隔ハ惣而扇形ノ如シ然ルニヨリ扇ノ
陰ニ廻ル者
其後陰陽通ニシ

如クワスナリ角ハ三角ニメ南三角ナリニハ天ノ数ニトカ成
モノ方ニ尺アレハワリ三尺三寸ノ寸ニ至ル^{是カタニトカ成又天ノ陽}故ニ天ノ形ナルカ故ニ^{天ノ}陽
天ナル物ニ^{教ヲ以テ}初輪ハ三返左ニワスト知ルヘシ小天地ノ理ニトツテ
左旋ハ天ノ運動之故ニ左ニ返マワスサシテ陽ニワストハ云フ
ストナリ陰ニハサス陰ニキタナキカ故ニ歲神ノ礼ニ初メニハ
乘ラスト知ルヘシ其後ハ陰陽左右ニワスト知ルヘキナリ
同乘初ニハ退口ヲ引直ナカレ^{ワ別テ乘直ハ猶}
^{以テ嫌直ニ勿論絶カシテ乘直大ニ忌ムト心得}退口ヲ引直ナカレ^{〇是ハ退リ}
^{口ヲ引直ハ春氣ニタカウカスニ天ハ生々メ不黙天運循環}退口ヲ引直ナカレ^{〇是ハ退リ}
往不還ノ道ニ然ル処ニ退ク口ヲ引直ナカレ^{〇是ハ退リ}
往不還ノ道ニ然ル処ニ退ク口ヲ引直ナカレ^{〇是ハ退リ}

断サルタニ

ハニ是ヲ嫌フト知ルヘシ口ヲワル直ハ葬礼ノ時馬ノ口ヲワリテ
乗ルカエハニ是ヲ嫌フ又繩サシテ乗ル直ヲ忌ム^{ハ己カ馬ニ繩}
カレハ不吉ノ例ニ故ニ繩ノモ忌ム^{ハ己カ馬ニ繩}差繩トテカキヲ付テ
漣ニ掛テ引ク正月ノ規式^{七ハ馬ニ駒牽掉ト云フ用掉}・指
スト云フ^{ハ最中問ナト}名ヲ云替テ用ルハ唯乘初
メノ時ノ直ナリ
同乘初秘文六合後清ノ策ヲ打テ是ハ常取免許
ノ節季傳受有^{ナリ}當流ハ策策ヲ以人馬災^{ク皆}
拂除^{ナリ}出陣旅行何直モ策ヲ以加持ス^{〇是ハ}

前ニ傳受ノ書ニ記スカ故ニ今爰ニ畧スモノ之ノ乘初
ハ家々ノ吉例アリトハニ日ニ是ヲ駕スモアリ申ノ日ニ乘ル
モアリ是南ニ乘家モアル之若其家ノ規式ナク其
吉例モナクハ故實ニヨリタルカ吉キナリ曆ニヒメハシメト
アルハ馬乘初ノ見ニ年中行夏等太平記杯モ此ノ夏
記セリ馬ハ火畜ニ火ハ日ニ准ス固牌ト云ハル書ニ日ハ火
ト下記ス祭リノ夏 馬ヲ以テ祭ル之ヲ馬ハ健ニ属ス健ハ
乾ニ取テ天道之故ニ皇天則之日ノ祭リノコトヲナスニ
正月元日馬ヲ以テ乗之故ニ日馬初氏又書ク之漢ニ

日シ馬ニ假^縦ハタル故實白駒ノ隙ヲヨキル氏云リ和ニハ
歌ニ山ノ端ニアテムラ駒ハアルナレト我ハサムシモ心ニア
ラ子ハ〇^又山ノ端ニアケラサハキユリナレハ我ハサムシモ
心ニアフアサオトヨメルモ日ノ影ヲ馬ニタト^トハタルコトナリ
一年ノ日滞リ之運行セシメテ生々タルハキノ祭リ之
馬ヲ初日ニ乗ル夏之ニ日ニ行ク初ケルトモリハ月ヲ
司ルカ故ニ日ニ日ニ出ルカユヘニ此ノ例アリ當世ハ畧キ
ニテ俗衣ノ下ニテ乘初ヲスルトハ俗衣トハ袴ハカリ
ニテ乘リ或ハ常ノ如クニ乗ルトヲ指テ云フ之皆是

○祖
マラン

下藹ノ術ニシテ上藹ハセサルコト知ルヘシ△
正月馬方ニ於テ祭ル神ハ ○是ハ祭神ヲ
サレテ云天照大神ハ天ノ班^{フキミ}馬ノ桓武備ヲナスノ
本神性命ノ御神タルニ依テ是ヲ祭ル大己貴ノ
神ハ地ノ馬ノ祖ノ故ニ牛頭天王ト是ヲ崇メテ
馬神^{ウマノカミ}ト祭ル保食神ハ馬生神ノ故ニ牧大明
神ト是ヲ崇テ祭ル熱田ハ日ノ御魂策ノ祖内宮
ハ日本武尊當流ノ宗師ナルカユニ是ヲ祭ル八幡
ハ騎射ノ祖神武ヲ守ル神タリ鹿嶋ハ策ノ祖殊ニ

當流鹿當流ノ本トシテ是ヲ守ルノ神タルカユニ
是ヲ祭ルト知ルニ并ニ氏神ハ巴カ性命ヲ守ル神タル
カ故ニ是ヲ祭ルト知ルヘシ^{ウブガミ}産神祭ルユトナリニ友ニ
落字セリ年神トハ二柱ノ神ヲ祭ルト知ルヘシ供
饌ヲ下ノ時七日午ノ刻ニ又ヘシトハ是白馬^{アヲバ}節會
ノ酒者ヲ設テ是ノ賀スノ故實ニ依ル古又ナリ
餘ノ上ニ新敷手紐ヲ渡シ其後芥ヲ以テ割ル莫
ハラハ弦ヲワタシテ其解ヲ割ル馬祖神ニ備タル
ハ手紐ヲ渡シテコレヲワリテ是ヲ祝ノ古又ニ煮テ

祝下焼テ祝ニ差別アリ馬ハ火畜ナルカユヘ火ハ
日ニ爲ス火畜ハ火ニ煮テ養テ煮テ食フヲ吉
トス故實ニ畜ニアルトキハ火ニ爲ス家ニアルヲ
畜ト云野ニアルヲ歎ト云ヘリ石虔カ説ニモ出タ
ル之煮テ食ハ畜ノ悦ニ寄ルカユヘ又勝善
明王ヲ祭ルトハ中比ヨリ祭之宗朝ヨリ宇リク神
トテ日本渡シタル天部ノ道中ノ神之伯存国ヨ
リ宇リナリトテ猿ノ如クノ神ヲ祭ルコアリ佛道
修行ノ人ハ北ノ神ヲ祭ルコトナリ△五

少人ノ乗初ハ七歳九歳十一歳ヨリ駕初ハ
キ者也△六○是ハ七歳装束ノ初タルカユヘ其
時節ニ則家督ノ小人ハ具足ヲ着初テ馬ヲ乗リ
初ルモノ是七ツハ老陽ノ數タリ九歳ハ陽ノ至ル
年ナルコトニ大将分人具足ヲ着レ戦場ニ趣ク
九歳ニシテ高名スレハ忍ノ字ヲ付故實是ナリ故
具足着レ初馬乗初ヲモナスコト十一歳ハ平士ノ
乗初コト公方ハ物ノ初ヲトルカユヘニ七歳ニシテ馬乗
初メ具足着初ヲナスコト玉女ニ向夏ハ吉方ナリ此

神ヲ犯^ヲ又^ハ夏ハ万神ノナフサレ神ノ故ニ吉クカトス
玉女ノ夏軍取ノ篇ニ説リ然ルユニ畧之六合
後ノ策ヲ馳驅^カ之返之夏前ニ説ルカ故ニ夏ニ
畧ス頼朝公方壽公ノ夏七歳ノ処ニ川之夏
將軍家ノ初ノ法式ニトルカユニ川之ニ西侍ニ
於テ盃酌アルヲ天子ハ武德殿ニテ武ヲ行ヒ
公方家ハ西侍ニテ武ノ賀ヲナス西ハ金之金剛
ノ辨ナルカユニ西ノ亭ニ依テ武ヲナスト知ルヘシ
是武德殿ノ故實ニヨルニ松ノ庭ニテ進代公方

家乗ソメラル、下ハ松ハ千トセノ壽トアル祝ニヨル
皆松ノ庭ト云是ニ先乗ハ六合後ノ策ヲ以テ
惡魔降伏シ怨敵ヲ消滅スルノ先乗ト知ル
ヘシ御策ヲ上ルハ其師又ハ其故アル人奉之
熊抑ハ熊王軍ヲ主ル木ニ紫竹ハ陰陽合
体長命受敬ノ策ナルカユニ此二本ヲ奉ル
地道ノ内ハ紫竹ヲ帶シ其後馳ニウツサシ
ムルトキ熊抑ヲ御取ナサル、如クアルヘキ者ニ
松ノ庭千代進代心ニ○是ハ皆松ノ庭ニ其取子

書戸ノ形ナシテトハ窓ニ煩ス内ヨリ外ハ陽
ヲ登ス窓ニノルナリ

御馬是ヨリ出ルナリ中門ヨリ御馬出ルハ
〇是ハ南方火畜ナルカユニ中門ノウチヨリ出ス
ナリ日南ニ至レハ人ノイタキヲ照ラシテ天地
真中ニ至ルユニ中門ヨリ馬出ス御書戸ヨリ
若君様御座アツテ此ノ向ヨリ召初ラルハ
惣別大内ニテハ書戸ヨリ馬ヲ入レ書戸ヨリ乗
アリ此故實ニヨルニ書戸ノ夏ハ源氏物ノ語ナトモ

見一タリ又東ノ軒ニ御座ラカマニテ其方ハ馬ヲ向
ケテ召初ラルハ東ハ木性日出ルナリ馬ハ火畜
故ニ木性ノ火ニシテ生々心ニテ如此ハ乗モクニ
先乗ノ人ハ勇氣人ニ勝レ武功アツテ馬之
術明成テ吉トスハ
〇是ハ先乗ノ人ハ其少人
ヲ用アル人ヲ以テ吉トス又ハ本文ノ如ク徳有人ヲモ用ユ
レ玉サノ説又六合後清ノ策ノ説十二返ノ馳驅ノ説
前ニ記セリ此ノ先乗ハ惡魔ノ打放怨敵ヲ消滅ス
ルノヤクト知ルニ傳ニ先乗ノ人ハ神道身堅ノ法ヲ

傳受セサレハナリカクキ古又ハム九
同此時ノ馬ハ陽馬ヲ用馬具モ陽色ヲ掛
勿論人言ハ兩親有之人ノ役也 ○是正月乘初
ノ処ニ是ヲ記ス馬具モ陽色ヲカクルトハ白色ニハ
ラス紅料ノ押掛ヲ用テ日鞆ヲ置ト知ルヘシ舍人ハ
兩親是ル人ノ役トハツラシキ下部ノ是ニハアラス
故在ル士ノ役ト知ルヘシ
婚姻ノ時駈馬ハ驄^{アサケ}ヲ吉トス馬具ハ白色ヲ掛
ヘシ追従ハ受故結ニスヘシ舍人ハ是モ兩親有

人ノ役也 ○是ハ婿^{ムコ}ト云馬ニハアラス右来ハ国ト
国ヲ縁ラムスフカユニケ様ノ例アリ其駈馬ニ葦毛ヲ
吉トスルハ陽白色ノ馬ナルカユニ是ヲ駈ク葦毛ハ古
来ヨリ吉サモトク物ノ始リ又葦ハ自然ニ生スルモノ白ノ
本ヲ葦原国凡云故ニ祝メ年ノ始ナルカユニ是ヲ吉
トス取ルカユニ^正此馬ヲ用ユル馬具ニ白色ヲカクルモ
婚姻ニ此色ヲ用ユルカユニ^正押^カ繩^ヒアイキヤウムスヒニス
ト云ハリ又左ノ方ヲハ男^{オトコ}結^{ムス}ヒニシテ右ノ方ヲハ女^メムスヒニ

スルト云々又アリ左ハ其舎人ノ右ノ手ニテムスヒ右ハ左ノ
手ニテムスフヲ愛敬ムスヒト云ト云フフモ有之舎人
モ是ハ兩親有之人ノ役ト云テノ下藩ニテハナシ雜
色下部侍ノ役ト知ルモ兩親有目出度キ人ヲ
用テ之ム^ト

舞引ノ物ニ遣ス馬ハ陽馬ヲ吉トスムナ
是ハ舞引ト云馬ニアラス右来ハ當世ノ如クハナシ
是モ因テ隔テハ来ルカユ^エニ馬ヲ駈^シ陽馬ヲ吉ト
スル吉トルカユ^エニ就^シ中青毛馬可^トトハ^シ駈^ルタル
シウキウ
シウキウ

馬草毛ナルカユ^エニ青毛番之草毛ハ甲ノ木性ヨリ毛
ハ乙ノ木性タルカユ^エニ^ハ婿^ノ日出物ニ此馬ヲ可^トス^ハ兩足駈
トキハ陰馬陽馬トハ青ハ陽馬^ハ然レモ陽中ノ
陽馬ニ取ル黒毛ハ大陰ノ馬^ハ是ヲ兩足ノトキ駈^ル莫
ハ繁昌ノ子孫棠花セシメヨト云フ心ニ又青ハ春ノ気
ヲ司陽ノ毛内木性改メクムノ気ナリ水ヨリ木性
ズルユ^ハ黒ハ水性草毛青毛ハ木性タルカユ^エニ水
性ノ理ニシテ是ヲ駈^クト知ル^ハニ馬具ハ一足ノ時ハ
陽色兩足ノ時ハ是モ陰陽ノ色ヲ掛^ヘニトハ其

色ノ配當與ニ委ク説リ故ニ友ニ答ス此時請
取渡シノ法有ヘシトハは疾色之卷ニテノ説之スヘ
是ヲ畧ス

婚姻ノ策ハ此紫竹ノ策ニ ○是ハ婚姻ニ紫

竹ノ策ヲ用ルヘキニ黃帝ノ后ノ故實ニ依テ編有
テニ万歳ヲタモテト云フ心ニテ待之程ウテ又キ白
羊トハ白革ヲ合セテ三七五ノ針ニ取テ縫之白糸
ウテ又キヲ用テ合セ大總ニスルヘキニ總ハ一ツ
ニナルヤウニキ人巨スルト知ルヘシ陰陽相合ニテ男女

壇

一ツニテルヘキニトシルヘキナリ此紫竹ノ友黃帝ノ
寿一カ歳ナリ黃帝ノ墓ニ生ス故ニ寿ニ依テ用
免許ノ儀式ハ荒庭ヲ敷テムニ ○是ハ一ツ
コモクシク友ハ今ノ新シキ思旦ノ如シ貴人ヲ請待
スルニ思旦ヲアラタケル其心ニテ古来ノ敷物ヲアラ
タメテ其神ヲ祭ルニ壇ハ今高人ヲ請待スル
上壇ノ心ニ人ニ分サハ貴キハ上壇ヲ攝ヘ神ヲ受
待スルカユヘニ友ニ壇ヲ飾ルニ白和帶ヲ立ルヘ
ハ神ヲ御纏ノ心ニ左右ニ師弟ノ策ヲ立ルヘキ

壇

神代ニ代ノ教ヨリ策ハ起テ其木ヲ字シテ策ハ
祭ルク神代ヨリ此ノ道絶セス相傳セシムル心ヲ
師弟ノ策ヲ立ルク免状書物等ヲ置テ此ノ
術ヲ今テ日相傳スルト云フ莫ラ神明^ニ誓ヒカエハ
燈明ヲ左右ニ立ルハ明リテ立ルハ心暗キ人ヲ導
キテアキラカニナス心^ニ指南ト是ラテ蠟燭^ハ古
来ナキカスニ燈ヲ^壇上之左右ニ立ル下之供物
ヲソナヘ洗米土器ニ入レ公卿ノ膳ニ置テ下ハ米ヲ三
度洗フ之是ヲ洗米トハ一度洗ハ洗ヒ米ト云ハズ

土器ハ古来ノ器之御物ノ御供ヲ備ヒモ土器ハ公卿ノ
膳ハ白木ヲナスト知ルキニ神酒ハ瓶子ニ入テ一對瓶子ハ
蝶ヲ結ヒテ上ニ置ク蝶ハ蜂ノ蝶ニ女蝶男蝶是馬ト
氣ヲ合伴セシムルモノナルカ故ニ是ヲナス籬一掛神代
ニ釣リスル始メニ是ヲ上ルユハニ是ヲ備ヘ今用テ目出
度キ心トス銀七備ハ馬祖神七神ニ供ルノ心ニカクシ
キニ柏葉ノハヲニ宛シクハ五月午ノ白ニ葉ヲ昆リ物
ナルカスニ馬法ニ用之ニハ南方馬ノ数取之扱拍子ヲ
拍子トハ神ヲロシテナストハ今日如此ニ古又ラナスト

云フシ神ニ申誓カユヘハ血脈ノ卷ニ神代ノ馬治ヲ口
讀スヘシトハ今ニ絶セス此道ヲ子孫ニ傳フルト云フヲ
神ニ牒ハシルハ字孫其功ヲ知ラスルカユヘハ其後
三種ノ者ヲ以テ酒ヲ吞ヘキトハ此者ノ妻前ニ
記ス免状免策ヲ渡ス節ハ師ノ不並ヲ弟子ニ
ツカハスノトキ渡ス其不並終テ後則血印ヲ報スル
妻之印可ノ時モ家術傳受ノ時モ相替ル妻
ナシ

免許報禮ノ事前ノ儀式終テ今ナシ 〇是ハ

弟子ヨリシテ師ニ其賀ヲ報シノ妻之天子公方ハ
汝金千兩古来ハ砂金ナルカユヘハ紙ニ色ニテ廿日
ツカケル下ニ青銅ノ錢ノ妻之今是ヲ金ノ小粒
ニ取ル非之錢金ト云フ時ハ金ト錢トハワツカニ
ツカハス之米ハ穀ナケレハナラサルカユヘハ石ヲツカハス
鷲ノ羽千尾トハ尾羽ヲ千尾ソロヘテツカハスト矢ニ
ハグモノナルカユヘハ弓馬ニ對シテツカワス白布千反
トハ金錢穀其矢アレハ千ヤクスルモノナケレハナツカ
タキカユヘハ白布千反ツカワス古来ハ布子トテ下

是ヲ着シタルカユニ白布ヲ是ヲツカワス莫ク太
ア鞞置馬ハ猶以テ執スル礼ナルカ故ニ千ツヤテ
法令ヲナス今テノ方ニ准スルホトノ重キ礼ナルカ故
天子ハ公方ノ法礼トク等クナシ難キカ故ニ百物ヲ
ソコヘテ送之公卿大名一國一城ハ漢ニ云諸侯是
ヲ高人ト云小名ノ輩ハ五千石ヨリ九千石ニ至ル
ヲ云大名ト同シトクノ難キカ故ニ十物ヲソコヘテ
贈之平士ハ無位無官ハ車馬ニ駕ス侍ノテ
是ハ具余ヲヤウシテ宜キカユトク礼ヲナスヘキニテ

増 禮飾之次第

ニ因アルニヨリテ爰ニ畧ス

棄方始ニ吉日ノ亥

○此事甲ハ相生ズ心

辰ハ東方猶以テエト相生スルカスヘニ馬ハ南方火
ノ木生火ノ理ニシテ是ヲ吉日トスルニ乙ノ午大吉
ナリ乙ハ木午ハ火又木生火ノ丁亥亥ハ天ニ下ル乾ニ
属ス丁ノ陽火ヲ以テ乾ノ天ニ属ス又亥ハ陽土ニ
火生土ニシテ吉ニ庚申馬ハ其氣ヲ申ニ起ル庚ハ
金ニ馬ハ月ヲ司ル金生水ノ理ニシテ吉ニ辛酉ハ

金生水ノ理ト知ルシ辛巳ハ辛ハ金ノ東方
ノ陽キ氣ヲ和テ對待ノ理ヲ以テ成就スルノ
心ニ取テ吉ノ辛卯又對待ノ理ニ祭己又對
待ノ理ニ取テ吉ノ畢竟日ヲ取ルテ其アトニア
タル星二十八宿ノ内吉ニアタルノ星ヲ知ニ依テ其
理ヲ考テ善惡ヲ付ルモノシ
馬ノ方 吉日ニ吉
○是ハ陽日火生ノ白ヲ
用成日地日ノ日ヲ用テ吉ニカラカツ又太陽日ヲ
用ルモ此ノ内ニアリ朔日二十一日ハ陽日之火生ノ日ニ

シテ馬ヲ相生スル天日太陽日ニ三日十三日二十日
二十七日ハ火ニテ陽日ノ馬生日トシテ吉ノ四日十日
十四日十八日二十四日二十八日ハ地日ノ日ニシテ成就日馬ハ
地性ナルカスニ其性 今メ吉ノ九日二十九日ハ老陽
ノ日ニシテ吉ノ畢竟日生ニ當テ吉ニシテカフツ
一既ニ馬ノ入ル吉日ノ吉ニ十五 ○是ハ又其月
ノ二十八宿ノ星ニ當時此ノ日吉ノ星ニアタルカスニ
大吉日トスルニム十六
既祭之吉ニ十七 ○是ハ本文ノ傳ハ礼取傳信

浴

ナルカエハニ其秘術ハ多ニ異ニス齊スルハハ火ヲ改メ
俗シテ祭ルテハ保食神ハ馬生神也故天子牧
ニ祭之ヲ牧大明神ト云此ノ神ヲ以テ馬ヲ生々ヲ
祈ル真ノ既ニテ祭ルテハ陰ノ既陽ノ既ニ差別
有半ノ既ハ陽ノ既之重ノ既ハ陰ノ既之陽ノ既
ノ時ハ中ヲ真ノ既ト云陰ノ既ノ時ハ真ヲ真ノ既
トスル其前ニ太々文ノ如クアツコモラシキ祭ルノ様ヲ
引夏又秘傳ナルカエハニ夏ニ異ニスムテハ
馬場祭之夏ハ十九〇是ハ太々文ノ下礼取傳

法カカエハニ其秘傳ハ今夏ニ異ニス保食神ヲ牧
大明神ト勸請シテ生竹ニ書クテ祭ルニ馬ヲ
引出シ明モ方ハ向テ乗ルテ扱ク足トテ引セ
様法有此ノ明ニ向ハ御歳神ニ向フテハ六合後
ノ夏前ニ記ス馬場クアラニ限りノ扱ノ万度ノ
扱ノ心ト知ルヘシ神下シ人馬長久馬場長久
ノ夏是モ其処終昌幾千代カケテノ心ニナスニ
字リノ扱之傳多ニアリト知ルヘシ是ヲ口傳トハ
スルニ馬場中ニ国始ノ庭ヲ乗ルテハ国ヨリ物ハ

始ルカユハ此庭ヲ乗ルニ因ヤアラント神ノ天
ノ浮橋ヲ仰ラレシトモ此ノ夏之西隅ハ処始
庭ヲ乗ルトハ隅ノ馬場ノ限リニ此処ニテト云
境ノ所トハ定リタルヲ指テ云ニ故ニ其処ト云ニ
依之而隅ニテハ処始ノ庭ヲ乗ルト知ルハ又馬
場中へヨセテ庭初ノ庭ヲ乗ルトハ因定リ処極
時ハ家居調ルカユハ其庭アリ故ニ因始ノ庭ヲ
乗テサテ処始ノ庭ヲ左右ニ乗リヨク因ト処
ト乗リ定メテ庭初ヲ乗ルト知ルハ其後式臣

ヲ乗ルトハ謹庭ニ移ス地道ニ返馳七返ノ乗ル
細ノ地道ニ返乗ルテ下乗スルトハ明キ方高
トハ大歳神ニ向フテ之陽馬ヲ以テ先キ乗トス
ルトハ其四節ノ季ニアタル陽馬ヲ用ユル春十
レハ葦毛夏ハ粟毛土用ハ鹿毛秋ハ月毛冬ハ
驥是旺分陽馬ナルカユハ其氣ヲ相應シテ
吉ニ故ニ此ノ馬ヲ乗リテ其後ハ何毛ノ馬ナリ
乗ルト知ルハキナリ先右ノ毛ノ馬ヲ乗ルニ
既ニ押札之夏ハ主ニ是ハ鬼門ノ方ニ押ス

四句ノ文北方東方境尅エ之北方ハ土尅ス外
ノ三隅ノ土ハ片ハ尅スレ凡此方ハ相生ス坤土ノ
土ハ南方西方凡相生スルカユヘニ土ノ体ニ取之
鬼門ハ其氣ニ尅スルカユヘニ其氣ノ氣ヲ崇ル
スヘニ天地ノ強キ氣ニ此方ハ負ルカユヘニ此文ヲ
押テ天地回滿ニシテ角トナキモノトナセハ天地
一牧タルカユヘニ此文ヲ押ス此文ハ軟氏ノ文ニモア
ラス佛在世ノ昔ヨリアル文トイヘリ逆故ニ界
城悟故十方空ナレハ天地一牧十方ハ空ナレハ本

来毎東西然ル時ハ何レノ処ニカ有南北ト云ハ
鬼門何レノ処カ有ト云文之神道ニテハ三種ノ
扱ヲ鬼門ニ押ス
廐ノ口ニ押文△ニシテ○是ハ天ハ音ヲ見故ニ天
聲ヲナセハ凡ヲ生ス故ニ天ノ声此処ニ宿ツラ則
是ハ生スルハ光明トアキラカニシテ其宿今
宿ニ守レト云フノ文人則菩薩化皆来惠城ト書ナリ
其家ヲ守ル故ニ菩薩化皆来惠城ト書ナリ
神通ニテハ中臣ノウチノニ段目ノ扱ヲ用元ハ

猿登左柱ニ押ス文△廿三 ○是ハ此文ハ天竺ノ
馬術ノ起リ北天竺ニ及魂山ニテ竜馬ノ吟ミタル
其声此文タルカユヘニ是ヲ押ス
猿登右柱ニ押ス文△廿四 ○是ハ此文ハ前
漢武帝ノ智徳山ニテ狩スルトキ四百歳老猿
出テ此ノ文ヲ唱ヘテ青毛ノ天馬ヲ武帝ニ駈
タル故實アルユヘニ此ノ文ヲ押ス猿ノ山父トシ
馬ヲ山子トスルノ故實モコレナリ
猿走横木ニ押ス文△廿五 ○是ハ此文ハ

唱

慈

唱

周ノ穆王八足ノ天馬ニ乘テ雲霓山ニ渡リ執尊
ノ會場ニ至リ普明品ヲ聽聞シテ此ニ白ノ唱シ
授ル帰国ノ後兒童傳之兒童六此文ヲ傳唱
ヲ壽キテ延ル之依之天馬ノ徳ニ至リ壽命ノ
長遠ノ文ヲ得タルユヘ馬ノ根ツリノ繩ヲカクル
上ノ猿走ノ猫木ニハ是ヲ押テ此馬長久アレトヲ
ノ心之右ノ札ヲ書トキハ一字ニ讀トテ馬頭觀
世音ト唱ヘテ是ヲ書ク一字書クニハ二度此ノ
御名号ヲ唱ルコトノ馬觀世音ノ用元コトハ

頭

馬音係ニヨルコトノ神道ニテハ牧大明神ノ一
字ニ讀スルト知ルヘシニ推秘文ヲ封シテモ
押シ

馬ニ無縁人ノ腕工押札之受又ハサハ
此文ハ上ノハ萬ノ字ナリナニヘリ竈ハ根ノ子ナリ
下ハ日月ノ水ヲ司ル水ハ北方ノ北方ハ根自
之根ノ子ノ子ハ繁昌スルノ天ノ水ヨリシテ方
億三ノイタル馬ハ月ヲ司ル故ニ一ツノ文字ヲタム
急急如律令トハ陽ヲ登シテ天ノ生々ノヒシ

余

サシテ急急如律令トハ云コトノ陰ノナキ処ナリ
白昼ノ如クニヨク照カヤリ処ニハ少シノ惡魔モ
ナキ処ニ此五字ヲ受神道ノ礼ニ用テ神代ノ
文字ノ大己尊^貴ハ百ハ文字内ヨリ初ルトモ云フ
是牛頭天王ノ文之牛頭天王ハ威神天王氏甲
素戔嗚尊ニ此神大己貴人馬祖神ニ故ニ
此文ヲ札ニシラス時ハ馬ニ縁アル故實ト知ル
ハキモノニ敏頭ニ切ルヘシトハ文字ヲ左ヘ頭ヲ
ナヒカセテ切ルヲ陽頭トハ云フニ調伏位輝

ナトニ文字ノ右ニヨセテ陽頭ニ切リテ然レ故ニ是
ヲ嫌フシ四方ニ押スハ四陽ノ土ノ氣ヲ正メ馬ノ氣
ヲ正フセントノキハ馬ハ地性之故ニ西ロラ思フニ中ニ
日ヲ倍フテ下ハ此支ニヨレリ

馬ヲ盜レサル秘法之古又ハ七七〇是ハ右和
書ヲ馬屋ニ押ス下ハ四方ノロヲフサキ五方ヲ圍テ
留シハ馬何処ニカ出ヘキ急急知律令ハ馬祖神
ノ守ル文ナカユニ馬ヲ盗マレサルハ神守護ニ
玉フニトナリ

厩建様之支横九尺六寸〇是ハ此ノ段厩圍
令既ヨリ武士ノ畜ニ至ルニ此ノ寸法ヨリナリ
頭隠シト云モノヲ拵カレハ女馬トイトム之故ニ鞍
ヲ拵ヨリ先キハ頭隠シト云モノヲ出スハ屋根
早キヲ嫌フ下ハ馬ハ陽歎殊ニ其書葉大濕ク
ルカスハ下ヨリ熱シ上ヨリ暑氣ニ當ルカスハニ
屋根高キヲ用ル之四詰ノ柱ハ馬ヲ圍ム柱ナリ
故ニ朽サル木ヲ用エ日ヲアウルモ其所以ニ猿走
リ引物ハ根ツリノ繩ヲカケテ馬ヲ起シ伏セサル

モノナルカユヘニ堅木ヲ用ユルニ其直中ニ繩カケ
トテ奇角ヲ出スルハ根ツリ繩ヲ狂ヒ曲ケテ
キカタメナリ釋板ハ三尺八寸ト云凡四尺ニ升タルカ
目キク其外本文ノ如ク是馬ノ長ケ四尺四寸
其堂下シテ作り初タルト知ルヘキ此ノケ條ハ
本書ト次オ前後セリ前後引合見ルヘキ
厩ノ口ヲ北エ向テ開ルルヲ心ナリ
是ハ夷ノ馬ハ北ニ向故ニ胡馬北風ニ嘶ト云ルモ
韃靼國ノ馬ノケノ都ノ馬ニ故ニ北ハ向テ明花

夏之左傳ニ馬ヲ花山ノ南ニ歸スト云ヘルトキハ
南ニ向カレリ南ニ向テ明タルカ宜キニ宅寅ニ明
サル古又鬼門ナルカ故ニ窓ハ跡ノ方ニ明サルトハ
後ノ方明ラカナレハ厩ヲ廻スカユヘニ窓ヲ跡ニハ
アケサルニ此ノ段前後引合スヘシ
踏付板ノ寸法 ○是ハ踏付ノ板トハ真中ニ
踏所ニ寸法是モ馬ノ長ケヲ積テ此ノ寸尺
ヲナス板ヲ踏マシムルハ凡アシク成カユヘニナラ
踏テ人板ヲ踏糞屎ヲナシテ厩シメラサル

カ加クナスノ尿坪ハ滝落シスルト云フハ水桶
シヤルカ加ク下ハ桶ヲ付テ尿ヲトルノ糞ヲ
ト云フハ跡ノ方ヲ入ノ通ルヤウニ拵テ一足タノ
跡ニ一尺ノ揚戸ヲシテソレヨリ糞ヲ拂カ
加クナスモノ云々

五門一厩七間厩ノ時ハ中ヲ一ノ厩ト云々
○是ハ陰陽ノ馬屋トテ左馬寮右馬寮ヨ
リ此ノアリ武家取テモ古来ハ是ヲ考テ
半ノ馬屋ノ時ハ中ニ當テ厩ノ馬ヲ立ル

厩ノトキハ真ニ其長ノ馬ヲ立タルカ故ニ此ノ規
式アリト知ルヘシ上古馳走リノ上ヲ馬屋見物
ノノモアリ

馬場ヲ筑ク夏東西モ吉トイハレ南北ニ攝
タル吉初テ乗時ハ必ス法式アリ ○是ハ
東西ハ日ノ横トシ南北シハ日ノ豎トスルカユヘニ
南北ニ攝ハタルカ吉又日ハ西天ニ不満ト云フ
古語モアレハ南北ニ攝タルカ第一ニ然レトモ
東西ヲ嫌フニ此ノ鬼門ノ方ハ除キテ

ト知ルヘシ乗時ニ法式アリトハ前此ノ支説
ルカエヘニ今又之畧ス△三十二

本式ノ馬場ハ三百六十四間横十三間ニ
△三十三 ○是ハ本式ト云ハ弓馬ノ學校一圍一
城ヨリ今ノ天下ニ至ル迄本式ノ時ハ堅ク其筑
シ年ノ日數ニ向テ定ル之横ハ十三間ニ筋ノ馬
場ハ片六間宛左右合テ十二間ト知ルヘシニワニ分
一ツニ合テハ十二間トナス莫ハ一年春秋ニ季ニワタル
故ノ昔頼朝公武將ノ初メトシテ武藏ノ国存

中ト云処ニ馬場ヲ筑ク其間四所^町ハ反則三百六十
四間ノ馬場ニ筋合セテ六間宛十二間ニ是ヲ馬
場本式武家ノ既ノ本トスル之鎌倉前キノ馬
場ト云ハ法式ニアラサル馬場出来テハ是ヲ鎌倉
前ノ馬場トハ云タル今ニ存中ノ馬場ヲ公方
家ノ吉例トシテ是ヲ馬ヲ撰ムル之莫ク追テ
ワシノ馬場ノ下ハ間數追廻シ馬場ハ百間
横四間ニ ○是ハ百間ニ限ル下ハ隅ノ口ヲ返
サヌタルト追廻シテ乗カエヘニ其名トス

左様ニ筑名馬場ニテハ早馬ヲ合セテ詰ヲ
引カスルヲ隅ヲ返ス処ニ損得アリテ馬ノ持キ
勝負分タス故ニクルノハト追廻セハ早キハ勝
進キハ負ルハ隅ヲ返カ、ルカヌハ詰ヲ踏切
是トハ早キモノト知ルハ横四間ハ地ノ間ナリ
中ノ上手ヲ閑土手ト云ハソレテ境ニ追廻スカ故ニ
其各トス惣廻リノ土手ヨリ少シ早キヤウニ
ナス是ハ馬ノ運勝負ヲ見ントハ是ハ馬場ノ
口開キ様アリトハ隅ニヨラアケズ真中ニモアケズ

方馬出ニナシテ中ヨリ少シ川下ルカ引上テロシハ
アクルト知ルハ是ハ馬場ノ口明ヤウニ習アリト
説リ昔大名公家馳ノ馬シハ名アル馬ヲ合テ
見タ下ニ依之世ニ名馬ト云ルヲ人ノ知レル者モ
此ノ馬場ニテ乗ユヘナリ其外布川セ様傳有
小庭ハ其処ニヨリテ間數ヲ定ル是ハ四
〇此ノ段ハ石間ヨリ内ノ數九カヌハニ其間ハシニ
ナリ名カヌハ小庭ト云フテ之堅横ノ間畢見
段立年ナラハ横重ニ筑ト心得ハ横年ナラハ

堅立ヲ重ニ筑ト心元時ハ陰陽ノ馬場ニ叶フ
カユヘ三且キナリム三五

外馬場トハ大尾物ノ場ヲ云々三六〇是ハ
外馬場トハ大追物ハ騎射ノ大義此ヲ上ヲ越ス
古又シ馬場ノ大義此ノ馬場ノ格ヤウハ四方
四町ニ圍ム其内ニ傍アルト云九ツ馬ノ立処ヲ
十ス又其内ニ大繩トテ三十六尋ノ圍ヲ十ス又其
内繩内ニ大切リ繩ノ小繩ノ圍ヲ十ス外ヲ四町ニ
圍テ坪ヲ結陰坪陽坪ノ法アリ口ノ圍ヤウ

ニ物陰口呼次口馬出口大塚口トテ又法アリ
故ニ常ノ馬場トハ違タルカユヘニ外ノ馬場トハ
号ルノ人ノ家居ノ外ニ有馬場ニテモ外馬
場トハ曾テ示ルノ何馬場ト其処ヲ指テ
呼コト人ノ屋敷ノ中ニ攝タル馬場ヲ坪馬場
ト云フニ坪馬場トハ小庭ト云シ義理ノ人ノ
庭ヲ坪ト云故ニ坪ハ庭ニ准スルカ故ニ坪馬
場ト号ラテ小庭ノ了シ是ハ箱馬場ニテモ土
手ヲワキテモニ枘ニハ築サレモノ之故ニ枘様

アリトハ説リ

競馬ノ馬場殿ハ二町シニシテ 口是ハ二町ハ
地ノ數百二十八間シ 神前ノ競馬ノ馬場殿ハ
息ツキノタメモアリ 御旅所ヲ構ヘテ 常ノ見
物処トテ 其屋敷ヲ構ユルニ 勝負櫓ハ 楯
此邊ナシ 左右ニ 埒ヲ 結フ 女埒 男埒ノ 品有
大繩ヲ 張ル丁ハ 土キナキカ 故埒ヲ 竹ニスリ付
サセテ シキカタメシ 其張ヤウ 四尺ノ 高サニハル
ト 知ルヘシムニハ 記ス

流籠馬ノ馬場殿 笠懸ノ馬場殿 築
ヤウ習アリ 兩翼ノ 卷ニ 記ス ○是ハ 流籠馬
是モ 女埒 男埒ノ 品アリ 馬場道ニハ 白砂ヲ
クナリ 其仕方 兩翼ノ 卷ニ 記ス 笠掛ノ 馬場殿
ハカク リヲ 埒ニテ 下ノ 足入アリ 下ノ 足入 有 遠笠
掛 小笠懸ニテ 又 具 品アリ 矢道アリ 矢代
振処アリ 屋敷 埒処アリ キヤウノ 口ハ 白砂ヲ
シテ 扇ノ 形ニ 作ルニ 則 兩翼ノ 卷ニ 記ス 故
ニハニ 爰ニ 畧ス ム三十九

箱馬場ノ夏口傳 ○是ハ人ノ屋敷中
ニ掃ル馬場ノ土手築カタキ時ハ馬場ノ
田ヲ扱ヲ以テナスカユヘニ箱馬場トハ云
此ノ時ハ馬出レロハ妻ヲ立テ馬出レテ
ナス俗ニ云衛立ナトミテモ苦レカラス腰板ハ
四尺ニ升モノト知ルハシ又田戸ニモナス
捨馬場之夏口傳 ○是ハ大ナ式ノ馬場
ノ外ニ空地有テサシテ捨馬場トハ云其空
地ナケレハ馬場ヲ破テ行時其外テ戒テラセ

モノ之故ニ捨馬場ヲ掃ルナリ捨馬場ノ外ヲ
埒ヲ以テカユム之其捨馬場ニハ松ノ植テ
余ノ木ヲハ植サルモノ
馬場土手築夏高四尺ニ築者ノ口傳
○是ハ馬ハ地性ナルカユヘニ四尺ニ築ト知ルレ
馬場ニ馬出シ田様之夏口傳 ○是ハ此段
東西北ノ馬場凡ニ陽ニ向テ馬ヲ出スカ如ク
口ヲアクル処以下知ルレシ馬ノ花山ノ南ニカヘ下
云フ故實ニ依ルニ二十間程ヲキテアクルトハ

馬面ノ心ヲ付マシキカタメシ中ニアクルハ切ル
心ヲ生ス隔ニアクレハ止ル心ツルス心ヲ生スル故
ニ十間ホトヲキテ明ルト知ルヘシ長場ハ二所ニ
明ル中ニ又忍口トテアクルモアリ其馬出シノ
仕方ハ鑑馬出シ方馬出丸馬出ノ品アリト
知ルベシ

鑑馬出

方馬出

丸馬出

同小庭ニ隔ハ口ヨリ六七間キト置テ馬出

シ口開ヘシ ○是ハ前ニ准シテ知ルヘシ書ク
以テ出口ヲ楯ルモノニ書クヨリ馬ヲ出スト云ハ
此書ナリ

馬場ニ木ヲ植ル書ク ○是ハ礼式馬場殿
トハ乃馬ヲ以テ治ル因ナルカユヘ古来ヨリ今ニ至ル
テニ乃馬ノ學校天子公方ヨリ一國一城ノ面々ニ
至ルテ乃馬ノ學校天子公方ヨリ一國一城ノ面々
ニ至ルテ乃馬殿馬場殿ハ家内ノ外ニ其処ヲ
攝ル夫ヲ礼式ノ馬場殿トハスルモノニ騎射ノ

馬場殿ハアラス学校ニ立タル馬場シネフアリ
櫻楓ハエテノ上ニ植ルモノシ夏ハ葉茂リテ涼シ
ク冬ハ葉落テ暖カナリ松ハ捨馬場ニ植テ
其馬場ヲ囲ム柳ハ井ノ本ニ植テ井ヲ生シロシ
洗フツキキノ木トスルモノト知ルヘシ外ノ木ハ四季
木ノ外ニアルカ故ニコレヲ植ス小庭譚場トハ人ノ
家内ニ掃ハタル庭ノ草ニ馬場譚テ囲ムカ故ニ
曲ル馬ヲ貴ル或ハロシ知ラルニ用ル馬場ニ
故ニ草木ヲ植サルモノニ故ニ草木ヲ植レハ其

草木馬ノ心ウツルニ馬水草ヲ好キノ他念ナキモノ
ナルカユニ是ヲ植ルエトヲ嫌フニム四ニ
馬場ニ砂ヲ敷キ馬ノ蹄ノ入ホトシクキニ
〇是ハ馬ノ蹄ノ入ヨリ深クナセハ馬ノ四蹄ヲ痛
ム蹄ヨリ浅クシケハ其低ク流レヌタルカユニ
如是ハナスモノニ騎射法ニ馬場ニハ赤沙
白沙ヲ敷ク礼式ノ馬場殿小庭ナトハ海
砂ヲシクト知ルニ砂ハ水ヲ乾シ寒暑ニ吉
凡クタメニヨシ

的場ヲ馬場ニ用ル様ニ西ヤウニ筑ホク又堂ニ
○是ハ人ノ家内ニラ馬場ヲ一ツニ攝ントスル時ハ
此法ヲ用ルニ大アツクナリ場ノ如クナセハ隔ニ行
空地有カ故ニ馬隔ニテタルハ心ヲ生スルニ大アツ
クノ場ノ幅ナリニ廣ク筑ホク馬ヲ隔ハモラスレ
キト云ク義ノ小アツクニ其様トナス又ハキ
ツトスリ立レハら場殿ニ片ヨルナケレハ馬場殿ニ
依ルカ故ニ両方相兼テ筑ホトキハ此法ヲ用ルニ
矢取ノ上ナリヲ筑ホハ馬場ノ妨ニナルカ故ニ楯板

ヲ以テラノ時ハ是ヲナシ馬ノ時ハ其板ヲ開キテ
馬場トナスモノト知ルヘシ楯板ハ石子サ四寸ニシ
テ用エヘシ

馬場亭ヲ建ル古又△四高 ○是ハ如此亭ヲ
タツル時ハ己日ニ不向故ニ馬ノ姿ヨク見ラルハ
モノハ馬ハ日ヲウクルカ故ニ馬取モツヤカサリノ
具テリヤアニ見ユルカ故ニ如此タツルトハ知ルヘシ
其又本文ニ出タリ

追廻ニ馬場ニ亭ヲ建ル古又ハ真中ニ建

テ四方掛放シニ造ル者ニ。○是ハ真中ニ
亭ヲタツルハ追廻シハ馬シクルノト兼廻シ
テ遅速ヲアラソウ馬場ナルカユヘニ四方掛
放ニオクシテハアソフモ見カクキカユヘニ如此
ハワクルエトナリ

既 饒之古又

是ハ大内ニテノ法式アリ御即位ノ節又ハ白雉
有角ノ白馬ナト出ル時ノ節或ハ此馬始ノ
法式白馬ノ節會踏ウタノ節會夏引馬

迎ノ法式ケイバノ節コレノ時及王子誕生
ノ節々ノ式法馬屋饒ハナスコトニ△甲五

仕懸鞆 △甲六 ○是ハ急用則具ヲトリシ
トサスレテ馬ニ別仕カケントノ義ニテ如此ハカ
ワルモノニ

仕掛專上ノ折釘ニ掛ルニ仕仕様口傳 ○是ハ
仕掛鞆ヲ置タル上ノ折釘ニカケルコトニ鞆ノ
上ニシケハ馬ノ脊息アツテ專サビルカユヘニ
折釘ニハカクルコトニ仕仕様口傳ハ兼ノ能シ

カタトルカ故ニ其仕付タル如クナシテ釘ニカク
ルニ其仕付様口傳セシムルカユヘニ其友ニ畧ス
様ハ体ニ

障泥裏ヲ打合テ四ツノ緒ヲ一ツニ倍折釘ニ
掛ルナリ。○是ハ此段鞞ノ上ノ折釘ニカクルト
知ルヘシウラヲ下ツニ合スルヲハヌリタル方ニ
ヒトツニナスフニサナケレハ馬ハダノアカ具モニ付
テ見タルシキカユヘニ如此ハスルモノシ乗テ後
シメリタルハ其心得可ナリ

手綱中留結ニシテニ筋折釘ニ掛ルニ鎌
繩ヲモ一筋ニカケルナリ。○是ハ中止ムスヒトハ
真中ヲ取テソロムスヒニシテ則トクルヤウニムス
ブ。○鎌繩モ一処ニカクルナリ是皆仕掛鞞
ノ上ノ釘ニカクルト知ルヘシ鞞ヲ置ト此具ハ
則用ユルモノナルカ故ニ其上ニハカクルナリ
馬柄抄但シ柄抄ノ口ヲ表ヘナシテ折釘ニ
カケルニ。○是ハ唐ノ右ノ方ノ折釘ニカクル
ト知ルヘキナリ

鼻捻折釘ニ柄扱ト並テ掛ル。○是ハ柄扱ト並テ掛ル之專ノ折釘ニカクル。

馬掃折釘ニ掛ル。但シ竹掃ナラハ表ヲ見セテ掛ル。○是ハ折釘ニカクル。但シ竹掃ナラハ表ヲ見セテ

ナリ鞆ヲ置下尾ヲトカスモノナルカ故ニ近クニ置モノシ竹掃ナラハ表ヲ見スルトハ木ト竹ト

ニシテ掃アルカ故ニ其差別ヲ分クニ知ス。○是ハ折釘

瓜持刀大小時ハ齒ノ合ナルヤウニナシテ折釘

ニ掛ル。○是ハ大小ノ時ハ及ノ合サルヤウニシテ

折釘ニカクル又合ハコホル、カユヘ如此ナス。

槌瓜持刀ノ脇ニ掛ル。○是ハ本文ノ如シ

髪鍔丁番ヲ尻テ齒ヲ外ヘナシ折釘ニ掛ル

ナリ。○是ハ丁番シヒラギ及ヲ外ヘナスハ及ヲ

スラセコボスニシキカクメ。

馬竹刺ハタケツク馬太刀トモ云大小一ツニシテ折釘ニ掛

ルナリ。○是ハ本文ノ通湯洗具

馬拴ハメケツ藁ニツヒニ結合セテ折釘ニ掛ル。○是ハ

本文ノ如シ一ツハ大キニナシテ裏ヲ拂一ツハ小ワ
ナシテ端爪合ノ内ヲ拂フ具ニ是モ書ノコト
毛撫具

薬筒 折釘ニ掛ル之 本文ノ如シ

敷皮 二枚枚並ヘテ飾物ノ下ニ敷之口傳

○是ハ毛ヲ下タヘシテ敷之ナメシナレバ又ノ
カヲ上ヘナシテ置キシム四七

威杖 敷皮ノ端ヨリ土間ニ渡シカケテ置

ナリ ○是ハ馬屋ニテ具西心ヲ制スルノ具ナ

ルカニニエノ向一ツタシテ置之

洗漣 鼻皮今テ有時ハ手延ノ金物ニ掛洗

漣嚙テ有時ハ鼻皮ヲ掛キ之 ○是ハ鼻皮

ト洗漣登ルカハリナスカ故ニ手延金物一ツ

ニツノ具ヲカクル之又兩方へ出タル大貫ノハナヘモ

掛ルナリ

上馬褙 三ツニ置テ柳ト柱キ又掛ノ額又キニ掛

上級ニテ結フヘシ ○是ハ馬ニ別カケタル形ニ

置ナリ

瓜搦板 土間ニ置ナリ但シ足駄ト一所ニ
置ヘシ。○是ハ此ノ段本文ノ如シ

足駄 土間ニ瓜搦板ト一处ニ置之。○是ハ足駄
ハ髷及ラムスヒクニル時髷カク時ニ入ルナリ

請 搦板 粥桶 搦額 鉢 笠 四種 氏ニ处ニ置
ナリ。○是ハ此ノ四種ナモ一处ニ置受 搦板ト

ハ大ナル搦板ニテ此馬ハ是程食彼馬ハ何程
食ト云云ヲ察テアラカイ 飼 搦板ナルカユニ

請 搦板トハ云ク 粥桶ハ釣桶ノ時ハ従ノヨク

レサルアウニナスヘシ ^{又カカキ} 搦額ト云物ハ長ク四尺ニユシラ

ヘテ先キラヒツタリトユシラモノハ 鉢 笠ハニ集
馬見ヌヤウニシテ置ト知ヘシ右ハ貴人初テ馬

屋ヘ御入ノ法式ニ是ハ武家ニテノリニ 鞞 肥太
覆 飾サルナリトハ道中又牽馬ノ具ニシテ馬場

ニテ用ル具ニテナキ故不飾 策ハ御馬役人持
テ御先ヘ参ルニ口傳馬責役人ノ者ノ古又ニハ

アラス御馬役人ト云ハ天子ニテハ左馬及右馬及
ノ古又ニ武家ニテハ若年寄ノナストニ一國一城

面々ニテハ其馬ノ丁ヲ司ル人ノ丁ト知ルヘシ
策馬屋ニ饒サル丁ハ貴キモノナカ故ニ不節
殊ニ其人ノ身ヲハナタサルモノナルカユヘニ如此ハ
アルモ之御先へ持行丁ハ策ニテ悪魔ヲ拂
モノナルカ故ニ貴人初テ馬屋へ御越ノ時分ハ
如此ナスモノト知ルヘシ

法式ノ時ハ毛ニ依テ將東有葦毛青毛ハ
△草ハ口是ハ此將東ノ丁古来ノ法ニアラス東山
殿御代ノ法式ト知ルヘシ葦毛青毛ハ木性ノ

馬之紫ハ水火ノ色ヲ合メ紫トナル水生木生木
生火ノ色ナルカユヘニ是ヲ用テ白キハ人毛ノ色ニ尅ノ
相生ノ色ニ夏水ヲ用ルカ如クアルモノナリト知ル
猩々桃ニ葦ハ木生火ノ色ナルカ故ニ用之栗毛
雲雀毛ハ火性ノ馬ノ黄羅紗土ノ色ニ火生土
ニ相生セシム黒色ニ葦水色ニ葦ハ黒色ナリ
尅ノ相生セシムル色ナルカ故ニ用之木性ノ馬ニ
白色ヲ用テ等キハ鹿毛糒毛ハ花色ニ葦
モヨキニ葦此紫ニ葦ヲ用ルルモヨキハ秋ノ色

ナルカ故ニ土生金ノ理ニ属メ用之花色此蓋ニ蓋
ハ冠ノ相生セシムル之月毛河原毛ハ金性ノ鳥ニ
猩々紙ニ蓋黄羅紗ニ蓋浅黄ニ蓋シ
用ル之黄羅紗ハ土ノ色土生金母ノ色ナリ
是ヲ用猩々紙ハ火ノ色火冠金浅黄ハ青キ
形木ノ色金冠木ト冠メ相生ノ色ナルカユニ
用之尻掛ノ又イクルニハ赤キト黒キトハ陰ト
陽トニ分ル黒キハ北方ノ水ノ形馬ハ龍ノ子ニ
母ノ色ナルカユニ黒キヲ用ユ赤キハ南方ノ色

尾懸
赤キ黒ニ
定テ水
火ノ色

故ニ已カ生色ナルカユニ用之ト知ルヘシ此外
氏ニ依テ尻カイノ色アルト昔ハナキコト此外
様々繪様ナスト皆畧義ト知ルヘシ

四節 将衣束之古又

春ノ鞞ハ螺鈿ノ鞞ニハ黒丸ノ是ハ大内及
武家ニテモ宜キ用ルト之春ハ全日陽ノ姿ニ
今云青貝ノ鞞ノト之中古貝面スワタル鞞
上古ラデンノタラニ夏ハ日鞞朱クラノトナリ
作用ノ染ナルカユニ用之今云朱ヌリ之秋ノ

鞞白鞞西作白色ノ姿ノ故ニ用之今云
木地鞞ハ冬ノ鞞ハ黒鞞ハ北作黒色大
陰ノ姿ナルカユニ用之ニ上吉カニ鞞之
イウレモ七飾内ノ鞞ト知ルヘシ又掛リノ
替庭トハ初メ表ニ記セル管帶木ノ卷本庭
ヲ乘時ハ前四ツノ鞞ヲ用テ可ニ又四季ノ
替庭ヲ御所望ノ時ニヨリ乗ル時カ別
人ノ乗時ハ又庭モ替庭馬ノ飾モアラ
タメテ用之ニ春ハ木地鞞ヲ置ト知ルヘシ

陽白日ノ姿ナルカユニ木地ヲ用夏ハ重山鞞ヲ用
ズルハ木葉シケリテヒカ陽山ヲ皇スル姿ナルカユ
ハニカサ子山鞞ヲ中古金霞鞞ノ鞞ト云コナリ
中古用之秋ハヤシバノ鞞秋金体カタナルカ
故ニナシ、又其姿ナルカ故ニ用之冬ハ相向ノ
鞞ヲ用ズルハ草ニテモ包ミタル鞞ノハ冬ハ
民其隙ヲ得ルユヘニ猪鹿ヲ狩ル此時天子
アノハノ鞞ニ駕ス是ヲ冬ノ礼トス故ニアノ
ノ鞞ヲ冬用之今云包鞞是之是四季應

分ナリ春ノ切付青漆シムキ ○是ハ此コト
皆四季ノ次ニヨツテ色ヲ定タルト知ルヘシロウ
イロハ水ノ色タルカエヘニ久シニ取ルコトナリト知ル
ヘシ白張ハ半分張ルコト
春之障泥ハ植毛シムキ ○是ハウヘ毛ト云
ニ様ノ法式ナリ背皮シニ通りニウアル毛有
又横立ニウエルモアリワリ合ニナス古又モアリ
是ハコト草ヲ以テナスト知ルヘシ秋ハ物ヲウエ
ルカ故ニウヘ毛ヲ秋ノアツリトハスルコト夏ノア

ツリハナメシトハ暑気ヲ拂テ涼シキ次ナルカ
ヘニ用之秋ノアツリハ鴨鹿是ハ小陰ノ次ナルカ
故ニ用之秋ノ毛物ト云フコト其皮ナル故用之
冬ノアツリハ熊ノ其形黒色成カ故冬ニ用之
春之鏡ハ五六ニシテ合キ ○是ハ此ノ段春
秋ニ季ニ分テ五六ト金アブミトヲ用エル
フシ五六ハ陽ニシテ金鏡ハ陰ナルカ故ニ其方
アリト知ルヘシ古キ礼ハアラス昔ハアフコト其ア
ル古又ナリ

春ノ手細ハ木綿シ△五十三 ○是ハ木綿ハ掌子ヲ
少シアタ、メテ余掌ヲノソキ握ルニ寒ニアタツ
テモチカラアルカ故ニ用之夏ノ手細ハアサトハ
掌子アセヲサシテニキルニ子ハリナキカ久ヘニ夏ニ
用之秋ノ手細ハ子リメニ編緬ハ暑氣冷氣
シ兼テ宜キア故ニ用之冬ノ手細ハキヌトハ絹
綿子ニテコレヲトスカ故ニ掌子アタ、カシテ寒氣
シ去ル徳アルカユヘ用之色ハ四季ニヨツテ其色
ヲトス水付ハイツレモツクル百又ト知ルヘキ也

春ノ押懸ハ青色シ△五十四 ○是ハ此段ハ四季ノ
説ノ色タルカ故ニ用之ト知ルヘキ之口傳ト亦トナス
時ハ夏ハ水色冬ハ赤色ヲ用ユル心得又アルト
ナリ是對待シテ尅シテ相生タルカ故ニ用之
春ノ策ハ梅鞭シ△五十五 ○是ハ梅ノ策ニ色マ
ノ法有リ之其ニツノ法策ヲハナレテ四節ノ策
ノ法アル夏之梅ハ諸木ノ尻タリト云リ春ノ初ノ
木ナルカ故ニ用之夏ハ藤ノ策ヲ用ルトハ夏ノ
木ノ花フジヨリ太陽ヲヒラク故ニ藤ヲ用ユ秋策

秋時ノ木カユニ用之久シクハ子リ策トハ
鯨ノヒゲト云モノヲ用テコレヲヌリヌリテ里達ノ姿
ヲナシテ用之冬ノ歌タルトハ知ルヘシ

七口鞞之古又

是ハ前駐後駐ニカル大儀ノ鞞ト此鞞以テ
上二人ヲ知ル馬寮ノ將軍ニ煩スルニハ牛馬寮
ノコレヲ免許ナサルヲ以テ將軍トハ云フナリ
將軍家ノ御先馬一兩人ヨリ外天下ニコレナキ
ハ此ノ故ニコレハ礼馭傳法ノ内カユニニ番クハ

古及ニ各口スモノ

白鞞 定テラサル金具摺タル小紋ノ鞞ヲ云ナリ又
鏡鞞ト云説モアリ。○是ハ木地ヲスツテ上古ハ白
粉ヲ木目ヘスリ込テ白鞞トハナス中古是ヲ鏡ノ
如ク成少サキモノヲモヤウニ処々アルヲ云傳シ
黒鞞。○是ハ一キエ口ヌリヲ云此鞞ヲ用エル
法ノ傳又

螺鈿鞞 古代タニシテスリテ模様トス今ノ青貝
ノヲスツタルナリ此云。○是ハ用エル法アリ青貝

鞞ヲ云フナリ

相間鞞 ○是ハ草ニテハリツミ名シ云フ用ル

法有又物ヲ多クテ損スルナリ

重山鞞 ○是又本文ノ如シ用ルニ法有縁

カケタルシイカケ地ノタラト云フ^{イカケ}フ^{イカケ}黄覆鞞白

フクリ^{イカケ}ノ鞞ヲ云^{イカケ}又沃掛^{イカケ}黄フクリ^{イカケ}ハ金^{イカケ}白^{イカケ}

クリン銀ナリ

日鞞 ○是ハ朱鞞ヲ云フ^{イカケ}用ルニ法有上古

天子被召タルト云フナリ

木地鞞 ○是ハスラサル鞞ヲ云白鞞トモ云也

口傳白クヲト其様似タル凡大キニナカウ^{イカケ}アム^{イカケ}

右者 七言鞞ト^{イカケ}定タル鞞^{イカケ} ○是ハ天子ノ飾

杖及後陽成院ノ御^{イカケ}賢束之記并當流

式拾ノ卷傳受ニモ記セルハ此^{イカケ}更ナリ

鞞品之更

唐鞞 ○是ハ金ニテ鑄ル^{イカケ}之鞞^{イカケ}ノ付ケヤウ^{イカケ}鞞^{イカケ}

ニ厶ル^{イカケ}ナシ^{イカケ} 鑲ハ鞞ハ多ク付^{イカケ}唐ハスクナシ^{イカケ}世^{イカケ}南

蛮鞞ヲ唐鞞ト云又南蛮ト唐ク^{イカケ}ラハ又^{イカケ}違^{イカケ}ス

唐鞞ヲ用ル法ハ職原等飭抄御傳衣束ノ記
等ニ出タリ

高麗鹿鞞 ○是ハ唐鞞鞞鞞ヨリハ鞞仕立
少シ疎束ニ見ル之多クハ鑄タルモノ之居木ヲ
木ヲ伸付居木ノ甲ニ馬轡ヲ取付テアルモシヤシ
テ高麗鞞トハスルモノ之鞞ハ四ツ銀ハハツ宛前後
十六ナリ然レモ少ナキモアリ多キモ又有之

鞞鞞 ○是ハ胡國ノ鞞之鞞ハ前ニ啓ルナリ
銀イタクツモ打下シ居木凡ニ鉄ニテ鑄カケタルモナリ

作鞞 ○是ハ荷鞞ノユトク振ハタルモノ上古
ノ鞞ト知ルハシ詳ニハ不知テハ

移鞞 ○是ハ此ノ鞞飭抄御傳衣束ノ記ニモ
出タリ色々ノ説有之テ天子ノ御寶神室
ノ鞞ヲ移シテ其用ヲ御叶ヒアソヤル、時用ル
鞞ヲ指テ移鞞トハコレヲ云フ又唐倭ヲ移
打タルヲ云フトモ

結鞞 ○是ハ上古ノ鞞之作り鞞之作り鞞
ノ類古キユトシ詳ニハ弁シ難シ中古ノ鞞ヨリ今

ノ鞞ノ如クナサズシテ居不鞞ナトシムスヒ付
タルトト知ルヘキナリ昔トホニテ造フカ

大鞞 ○是ハ曲尺ハ其曲尺ニ合フト云ヘ尺外
方曲尺ヲ余ケイノ人カシラセハ其形大ニ見ユヨ
リ大鞞ト云フトシ

小鞞 ○是ハ曲尺ノ寸法智ルテテ外ノ方ノ
曲尺ヲヘラシテ折タルトキハ小鞞ニ見ユルトシ

釣鞞 ○是ハ古キ鞞工ユヘ知レカクシトモ
代々云傳ヘタル鞞ノ前後ノ環ヲ打テ總ヲ通シ

タルヲ指テ釣鞞トハ云ツタヘタルトシ又前輪ニハ
ツルノ如クニシテツルアリ

練鞞 ○是ハ武士ノ戦場ニ乗ル鞞之中ニ堅
ホシ以テコレラヘ前後ヨリ牛皮ヲ以テイタメ合セ
テコレラヘタルヲ指テ練鞞トハ云フトシ

鈿鞞 ○是ハ輿舁用之陸輿ニハ古キ馬
腰根ツヨキ馬ナトニカケテ乗ルニ都ニセカルトシ

櫛鞞 ○是ハ春ノ鞞ノ櫛ノ木ヲ拵ルトシ
葉鞞 ○是ハ夏ノ鞞ナリ

梨鞞

○是ハ秋ノクヲナリ

橙鞞

○是ハ冬ノ鞞ニ此ノ四ツノ鞞ハ又ヌ

ラサルモノモ木地ニテ用ユ其ホノ肌ヲ見テ佐ユルコト

海有鞞

○是ハ近キ比ヨリ鞞ノモヤウシカテ

コレヲ拵ユルニヨク海有クヲトス上古ハナキ鞞ナリ

替礼入部ニコレヲ用ユムナキ

海無鞞

○是ハ昔ノ秋子ノ海有アルカユニ

ウニナシノ名アリト知ルヘシ戰場ニ用ユ無難心

矢鉄炮アタリテスベルカ故ニ戰場ニ用ユナリ

布袋鞞

鏡鞞

○是ハ山形ノ中程ニ肉ヲキウテ

ツタル鞞ヲサシテ布袋鞞トハスルニ由アフテマタ

ルカユニ共々トスルニ

腰張鞞

○是ハ四ツ瓜斗皮ニテ包タルシユ

又折サルタメニキジモ、ノ疾シ金ニテモ張タルシユ

荷鞞

○是ハ小荷駄ニカクルクニ又戰場ニ

用ハ常ニ女ヲ替リ丈夫ニシテシケタ人玉物ヲキテ有

鏡品之事

唐鏡

○是ハ大和ニテイテウホアブニト是シユ


其形佛前ノ燈蓋ナトノ如クアルモノニ 漢チウナト

高麗鏡 ○是ハ唐鏡ニカハルコトナシ少シ其

持様ハソツツニ見ユルモノニ 漸通処マワリトハ  丸キモアリ

鞆鏡 ○是ハ金ノ輪ニ上ヲホメテ下ヲヒロケテ

上ヲセテ三角ノ如クアルモノニ木ヲコシラヘタルモアルコ

トナリ  如此ノ形似タルモノナリ

五六鏡 ○是ハ近代アブミノ上古ニナシ木ト金ト

チ合タルアブミヲ云セニ木鏡ト云是ナリ

金鏡 ○是ハ色々ノ品アリ上古ニ半舌舌長

皆金玉アブミナリ

大鏡 ○是ハ女形大形ニ見ヘテ曲尺ハ合フモノニ

名ハ武藏鏡ト云フモノノ形ノ如シ

小鏡 ○是ハ大鏡アルカニ其形少サキ故ニ


小鏡トスルモノニ多ハ都カケニ似タルモノニ

肥満魚鏡 ○是ハ犬追物ニカクルアフモノニナリ

大ニカルト知ルヘキナリ上チ大角  此チ大角

武藏鏡 ○是ハ女形大キニシテ押取ヨリ鳩胸、

ツヨクソツテ大形ニ云是ハ舌長ノ初メアブミノ名

物ナルカユハニ多式ノ時初メ是ヲカケル其古ハ
筑紫鞞武藏鑿出雲唐上総尾懸上野足
利深ノ手編是ヲコリ時ノ名物トハシタル故ニ
弍式ノ時ハカクル其ノ犬追物ノ時モ初メノ犬
ニ是ヲカクルトシ 
都鑿 〇是ハ其形ナ小形ニシテウツクシク見ユ
モノノ押取ノ形短シ

筑紫鑿 〇是ハ都アフニ替ルコトナレトイハ
吾先ノ方スホニ見ユモノノ 兩様トモ少シ形違

加賀鑿 〇是ハ近代ノアブミノ法式ノモノニ此ノト
知ル銀ゾウガシ鑿ソウカンタ多アルモノ其形五六
ノ如クアルモノ其内ニソウカンヲ入レタルハスクナクテ
流シタルソウカンハ多シト知ルヘシ

會津鑿 〇是モ又近代ノアフミノ加賀ノ鑿ヨ
リハ古シ是又弍式ニカクルコトナレ其形鳩胸出テ
都カケヨリハ少シ大フリニ見ユモノ子ウツウガシ
多クアルモノ有是ハ堀入タルソウカン多シト可知
鑿鉛鑿 〇是ハ近代ノ鑿ノ儀式ニ用ユル又

ナシ多クハ繪様ナキモノ又シシクハイモナル故
ツヨクアタルト損スルナリ

壺品之考

大壺 ○是ハ上古ノ壺ニ今ニ古キ御社佛地ナド
ニハアル壺ノ或人ノ云ク大ノ字ノ中ノ点ヲソシジカ
故ニ大クツハトハヨムカ大壺ニ有ヘシ今テ云トハミ
ノ左又ト云ヘリ然レモ大壺ト心得タルカ宜キシ

中壺 ○是ハ大ト小トノ壺ヲ相兼テ其形ナリ
ツクルハ中壺ナリ

小壺 ○是ハハコガリニクワシテ又引チアルヲ
サシテ小壺ト云フニ遠乗櫻狩ノカヘ壺トハ云
フトント知ルヘシ或人ノ説ニ世ニ云フホソバニ右又
ニトイヘリ然レモサニハアラスト可心得

音壺 ○是ハ其コシラヘヤウ常ノ壺トハ違ヒ
名之是ヲ規式ノ時ハニスルト知ルヘシ手助ヲ
付ル処ノ窠ロノコシラヘヤウアリアワビノ錐ノ外
ニツ入ル、神社行幸ノ時此ノ錐ニ長差繩ヲハ
付ルニ錐入り窠ロノコシラヘヤウアルカユヘニヨリ

其七、キ有故ニ音響トス古キ人モ此響シカケ
タレハコソ響ニ音ナセサセヨト云フコト古キ錦
物ニモ出タリ


紋響 ○是ハ中古ヨリ用エ鞆ニ紋アレハ是シカク
ル鞆ニアヤウハカリ有ノ紋ナレハ是シハセサル響
ニト知レヘシ勿論己カ家ノ紋ハ付ルコト宝田家
ヨリ出ルトナリ

麤響 ○是ハ俗ニ用ル色々様々ノ形ヲ云フヘテ
馬ノロライト云レタルモノハ麤響ヲ好テ新駒ニ類

之ト古馭ノ云ル夏有世ニ用ル青貝響ナリ
遠響 ○是ハ昔ノ軍響之左右ハミシ川子カ
ハル如クモシラヘタルモノハ軍具ノ巻ニ其形出タリ
引手左右ハ貫ルヤウニスルコト

直川響 ○是ハ上古ノ響之鑢申ヲ直ニ打タ
ルヲカシテ云フコト遠響ナトハ應仁ノ比ヨリ人不達
ニ依テ頼之作ル

出雲響 ○是ハ故實方礼ノ時用之今此響ヲ
考ルニナキモノノ上古ニ是ニ越ス響ハナキト可知

軍轡 ○是ハ近代ノ其形軍具卷ニ出タリ
唐轡 ○是ハ  如此アルモノ之唐鞞ヲ置ハ
此ノ轡ヲシカクルモノシ

高麗轡 ○是ハ唐轡ノ如クシテ鑣ヲ鑿シ
テ中ニ三ノハメハツラスル之其ト轡ニ白異皮ヲ付テ
ウシスト云モノヲ額ニ付ル古又シ

鞞轡 ○是ハ渡テ鞞ハアレト轡ハツタラサレト
云フ近世朝鮮人兼朝ノ時由馬乗ノ鞞鞞人ト
云ルニ依テ是ハ筆談セシムルニ其形千唐轡ニ

鞞ルコトナシト云リ

木鑣 ○是ハ民ノ用ト轡ハメツシアキ馬用可シ

片刃轡 ○是ハ民ノ馬ニ用テ刃轡ナリ

洗轡 ○是ハ馬屋ニテカヘスル轡ナリ

策品之支

天策 ○是ハ日升殿四大將靜代ノ時盡ク帶之

鳴弦曇目ニモ是ヲ帶スルト知ルニ及登帶スル
ムキニ拓様傳ノ天神七神ヲ取柄ニ糸ルトアリ

地策 ○是ハ昇殿ノ四大將夜ル帶之ニ鳴弦

暮目ニモ是ヲ帶スト知シ地神五代ヲ祭ル夜用
陰策 ○是ハ大將名一キ人陰日ニ帶之陰日ハ
乙ノ日ヲサシテ云フトシ

陽策 ○是ハ大將名人陽日ニ帶之甲ノ日ヲ
ワシテ之ヲ乱ニ及テ鳴弦暮目朝歌降伏ノ時
猶以テ帶之ナリ

六真策 ○是ハ此ノ策八幡太郎義家鴨次
郎義綱ニ仰ウレテ武士一流ニ帶之熊柳ニ作ル

真式策 ○是ハ四品以上供奉ノ時帶之
梅東方一出タル枝ヲ用トナリ

藤策 ○是ハ小笠原ニ用之シ又鷹ヲスハタルト

キ此策ヲ用ユ真ノ藤策有草ノコナ策アリ又
小笠原ノ時的ノ串ニモ用ナリ

柳棟 ○是ハ神職ニアリ奉幣使ニ行トキ帶
スルハ梅ノ策ニ又此策ハ神職ノ人帶スル策

梅策 ○是ニ品々有トシ奉幣使ニ行時帶
スル梅ノ策アリ神ヲ戒メ端垣ヲ罔ルソトキ帶スル
梅ノ策アリ蒔繪ノ策ハ法規式ノ時用ユ其用
様饗扱ニナトシモ出タリ

南天鞭。○是ハ雷声ヲ除ケ難クモヲ拂ヒ逆
敵ニ向テハ首實獲トキ用之南天策桃符
ノ策ノ傳又在之

鍊策。○是ハ其傳色々アリ薛繪ノ策ノ更
ノ用イヘリ又鯨ヲ指テ黒漆塗マタルヲ云トイヘリ
長鞭。○是ハ兵杖是ハ是ハ取家ヲ指ル更
免許ナキカ故ニ成難シ朝敵追討ノ時征夷將
軍ニ兵杖トテ此ムナヲ五尺之錦ノ草ヲ掛テ其長
七尺是ヲ長策トハ云之八幡殿ノ中軍ニ八尺ノ棒

竹ナトシ持セテ守リタル其竹ヲサシテ長策トハ
云ルト云説モアリ何レモ古キコト也

四寸鞭。○是ハ其杖常取雲霞集ニ出タリ
由馬ニ用テ印アリ第一手裏劔ニ用首取テ鞭ニ付
ルトキ其杖ニモ用ル策ナリ

紫竹策。○是ハ婚礼小人ノ乘初是等ノ時用
ズル之其仕立皆白皮白ヲノウニ又キニナスコ
ウヒラカニハ錦之卷ニ記スカ故ニ是ニ畧ス
四節鞭。○是ハ春ハ梅ノ木ヲ以テ仕立夏ハ

柳秋ハ萩ヲ用仕立冬ハ竹ヲワリ合テ鍊ム
千ニ折ル是ヲ四節ノ策トハ云フハ春秋夏冬
ヲ以テ法式ノ時用之策ト可知シ

謹策 ○是ハ根竹フシカゾヘテ已カ高斗ニ
切ル仕立様ハ錦之卷ニ有カ故今爰ニ畧ス

唐筆 ○是ハ竹筆在鞭有スイハ後人ノ策ニ
鞭ハ古ノ竹束ナリ又金鞭玉鞭ノ品アリ

鞭ハチ笏 ○是ハ笏ハ唐ム千ヨリハ長ミ千カクニ
テ上下ヲ以テ馬ヲセイスルノ策ニ

高麗筆 ○是ハ高麗策ノ玉鞭ト云ルモノ如クシテ
テモツ丁ノ其長大和ノ策ヨリハミ千カク策ノ先ニヒ
ボラ付テ鉄ノ玉ヲ以テ馬ヲセイスル之延室ノ比朝鮮人
未朝ノ節其鞭ヲ知リタルニ

鞞品之五

太手綱 ○是ハ轡ノ大ナルニカケル又轡ノ少クトモ
引テ穴大キナル太手綱ヲカクルニ

細手綱 ○是轡ノ少クト引テ穴少キナルニカクル
又小人兒ナドニ其掌イトケキ人ニノスル時カクルナリ

其時ハ手縫ニキ返シノ内ハソノキヌヲ入テ仕付奇知
長手細 ○是ハ軍手細ニ用テ了レ一丈シラシタル
手縫ハ一丈ニ尺ノ寸ト知ルヘシ
護手細 ○是ハ甲冑ノ手縫ノ内ニ春ノ手縫ト
知ルヘキ

晒手細 ○是ハ夏ノ手縫ニ
緒手細 ○是ハ冬ノ手縫ニ
編緬手細 ○是ハ秋ノ手縫ニ
染手細 ○是ハ大儀ノ手縫ニ色ニ其染様ニ

○犬

傳受アルト古来モ足利深ノ手縫ト云フテモ有
天子ノ手縫ハ山鳩色ノ龍文ニ染ルニ公公卿ハ
紫深ノ色ニ其外ハ何色ニテモ其人ノ心ニヨリテ深
ルニ七寸ハ手縫トナルニ其ノ内ノ手縫天子ハ
白色公卿ハアカキ何モ七寸ナレト知ルヘシ近代
紫手縫ヲ押テ掛ル人アリ古キ書ニ軍將ナラズハ
掛カルニ紫ノ深手縫ハ御所様ナラテハカケサ
ヒラレヌ夏ト古キ丈。追物ノ記ニモ見ヘタリヘシテ
當世ハ七寸ナレノ手縫ヲ用ル人アリ大ニ正心ニ古

筋手個 ○是ハ常ハコレナトニ染ルハ軍手紐ハ
カキニヨクニ染ルト知ルヘシ古キ記ニ軍手紐ハカキ
染ノ段々筋ヲ用ルル記セリ如是染レハ手紐
キレテムスヒツキテモ見若シカラサル故ニ用ノ手紐
ハスナ手紐ニテスナトシ

糸手紐 ○是ハ紅料ノ手紐此紫料ノ手紐
白糸料ノ手紐皆唐糸ヲ以テナストハ餘馬時
ナスト知ルヘシ糸ヲ組ノウチケル云又糸ヲヨリケル手紐ト
繩手紐 ○是ハ牧ノ馬ヲ取テ下口ヲ結大繩ヲ

首ニミトクニテ引テ指テ 繩手紐トハ云フトシ
鎖手紐 ○是ハ軍手紐ニタツテノ七寸ヨリ握リ
マテクサリシ入ル云馬六具内ノ鎖手紐是シ

繩之品ニテ

鎌繩 鞆ヲ云 ○是ハ世ニ云ニ尺繩ノ下ニ道路ヲ行
トキ長路ヲサトキナト此繩ヲ用ルル事ハウレヌタシ
鎌差繩 ○是ハ戰場ニハ白差繩ト云白キ糸ニテ
ナス大追物トテハ鎌差繩ト云其人位ニ依テ其色
アリ其寸法深ヤウ先書ニ記カ故ニ今テ是ニ畧ス

差繩 ○是ハ小舎人繩也云捨繩也云フトハスヘテ
世ニ云最繩ノ古也

追繩 ○是ハ俗言トシ大内ニ長差繩トテ唐
鞞置タルトキハ此繩ヲサス飭欽御將來ノ記モ
此繩ハ出タリ野辺送りノ時ハサシナワト斗唱フル
ナリシイ繩トハ云フヘカラス

勒通繩 ○是ハ漢名ハ肋骨ノ間ニ通ルカユニ
其名トス和ニ云ミサコノ繩俗ニ云メテワコレナリ

尻繩 當流ニ用ス ○是ハ一ツレノ繩ノク

施索 ○是ハ尾逆ナワノクハ馬屋ニテ用ユル

馬ノ尻ヲ一ツセスアレキニ一ツマセビジキカタメカタルナワノ
根繩 ○是ハ馬屋ニテ用ルハ馬ヲラエサレメテ

シクナワノ俗ニ云胴繩コレナリ
絆繩 ○是ハ鼻皮付ナワノ洗嚙ニ付ル繩ノク

餘品之古

上総押懸 ○是ハ古来押カケハ是ニハレシヤク
尻掛ナトニテ法式有リ又ウ子シリカイトニ云フモアリ
古来ノ名ハ古文ニモ上総尻カイト云賞翫ノ時先是ヲ初用シ

森山押掛 ○是ハ中古ノ名物ノラシカケニ其森山
ト云処ヨリ出ルカユニ其名トス

村山押懸 ○是ハ中古ノ名物ニ其処ヨリ出ルカ
故ニ名トスルニ又大進物ニ云ノ大ニ森山ニ云ニ村山
シ用ナト云フアリ

唐絲 ○是ハイトヲ以テクムヲシカケニ其国ノシ
高麗絲 ○是ハ皮ヲアワメラ組テヒヤウシキテ

金銀ノクシテ其形ヲナスヲ云フ又ハ四角金ヲ切テ付ルル云
韃絲 ○是モ皮ヲ以テユメラシカケノ様ニナス

雲スノ付ヤウ香葉存ヤウ皆カラ押カケユメラシ
掛カフヲシカケルニナスト大和ニモ唐鞆ノ飾ニ
ウニス六銚杏葉ヲ付ルニ其異国ノ鞆ヲ寄カ故
此カサリヲナス大和杏葉西捕六胸掛七唐鞆右如掛ト
ハシ横繫面掛十胸掛十三

色押懸 紫ヲ云 ○是ハイトヲシカケトヨフトキハ此
ヲサレテ云フト大和ニテハ紫ヲ以テ色ノ上トスルカユニ
色ヲシカケトヨフアト此ノ時ハマライト料ノムフヲキト
知ルヘシ昔三大臣是用今ハ常用ニ高位人程下リ房長冠
ノ緒煩ストナリ

白押懸 ○是、常人ノカケルシレカクモ白色押
掛ハ上入ナラテハセサルトモ尾掛ヲモカイノ紐チカニ異
羊ヲアクレハ不苦

黒押懸 ○是、黒ク染ルルニケイ馬ノ時用元色ニ

青押掛 ○是、浅黄シレカケ尾カイノ紐チカイニ

ズトカハシカクレハ常ニ用ルル色トモ喪ノ内是ノ用ニ

赤押掛 ○是、ケイノ時カクルニ黒キハキタナ

キ心トツテ黒押カケハ悪鬼ノ馬ニナソラハ赤キハ清

キ心ニ取テ神ノ馬ニナソラハカクルトモ左ハ赤
右ハ黒

黄押掛 ○是、因造リノ神ニ用ルル時是ヲ用ルルトモ黄羅

須押掛 ○是、早馬ニカクルニ人ニ足ノ馬ハ白チケ

キノリナレハヒツメノ爪ヤ借ラリクフシトモヨメリ

木綿押掛 ○是、畧義ニ世ニ馬商人ノナス押

掛ナリ法式ニハアラス

草繻 ○是、練鞆等ニカクルニ韃鞆ニカケテモ

ヨシ戦場ナトニ用ル

綱押掛 ○是、飭馬神馬等ニ用大惣ノ押掛是ノ

唐糸料押掛 ○是、其色様々有大儀飭馬ニ用ル

荷鞞押掛 ○是ハ世ニ用ル小荷駄ノ鞞シシカケシ

鞞品之支

圓切付 ○是ハ古来ノ切付大ナメシノ類是之餘

馬ニ是ヲ用ル之又古来下鞞ウサリト云 下鞞古名ニ

角切付 ○是ハ中古ノ切付世ニ是ヲモクハズ切付ト云

播磨切付ト云

ニ枚切付 ○是ハ常ノ角切付ノ二ツノ間ハ一枚ノ

ゴトクナシテ切付ヲ二枚入ルヲサシテ三枚切付ト云

腰張切付 ○是ハ上ヲ草ヲカケズニテ半分ヨリ

下ノ方ニ草ヲカクルサシテ云 腰ハ背息ヲ出サセタ

織切付 ○是ハ系物類ニ支ナシ様々ノ繪様ヲナシ

テ用ユラ指テ織切付ト云 古ハ鞞掛ハ九モテ何モ

草切付 ○是ハ板ヲ入スレテナスヲ指テ云 鞞ハツ張

軍切付 ○是ハ常ノ切付ヨリ長ク草ヲハ既立横ニワ

クシテ下地ノ見ユルヤウニシテ汗ヲ乾シ鞞ニワラサル

ヤウニナスヲ軍切付ト云フナリ

唐鞞 ○是ハ則大ナメシト云モノヲカクルト云

高麗鞞 ○是ハ鞞ニ則仕付ル之毛毛中ヲ水ノ通ルヤウニ

鞞 鞞 ○是ハ大ナメシノ如クナシテ中ニ穴ヲ明テカクル之

日本三下鞞ト云是宇治左大臣ノ比ヨリ云習スヒヤウトウ
院建立ス和泉式部時代ノ人ナリ

荷鞞鞞 ○是ハ小荷鞞存ルキツケナリ

障泥品之度

滑草障泥 ○是ハ世ニ板アリ色々ノ繪様ノ

コシラハヤツ有丁之軍アツリニ用テ可シ

織障泥 ○是ハ糸ヲ以テ組テアツリトナス丁ツ云々

熊障泥 ○是ハ防鞞神馬ニ用ル之延喜式ニモ熊

ノ障泥ハ彈正ノ掛ルト云丁アリ大将判官ナド用

鞞障泥 ○是ハ飾鞞ニ用ルナリ大略ニテテ

植毛障泥 ○是ハ規式ノ時ニ用ル毛ヲ色々ニ分テ

植毛ヲ云フ丁

拵合毛障泥 ○是ハ規式ニ用ル或ハ虎ト鹿ヲ

拵合タルモアリ熊ト狼トワリ人豆スルモアリ

ワリ合スルモアリニ段ノ拵合セニ段ノワリ合セ又


知ルヘキニ段ハ横ニ段ハ堅ミウル



大障泥 ○是ハ七ナキ上ノ馬ニ用ユルナリ

小障泥 ○是ハ尺ヨリ下ノ馬ニ用ユル

唐障泥 ○是ハ板アリクノ

 角丸モアリ
ニ段ニ段ニ朱青ヒ
ツミエマウノナ

高鹿障泥 ○是ハ唐障泥ニカワルコトナシ

韃障泥 ○是ハ唐障泥ヨリ少キモノトセルコト

鞞之品之古又

丸鞞 ○是ハ古来ノ鞞戰場ニ用テヨシ

曲横鞞 ○是ハ世用ル鞞ニ是シカクレハ押掛

ニシワ出ス故ニコレヲ用ル

角鞞

○是ハ鹿角牛角ナトニテナスシ云フコト
北国武士用タルト同

鉄鞞 ○是ハ唐鞞ニアルモノニ大和ニテモ移鞞ト

云フ餽ノトキハ鉄鞞ヲハ用ズルコト

塗鞞 ○是ハ女人老人遇色ヲ用ズル時色々ノ塗

分ヲハナス此鞞ヲサレテ云フコト 模様モナス室町家ヨリシユル

赤銅鞞 ○是ハ糸ノ外ニ付ル鞞ヲサレテ云フコト勿論

銅ヲ以テコレヲ云ル

糸鞞 ○是ハ糸ヲ打テ是ヲコレヲ云フ古来男女ノ

餽馬ナトノ時用タルコト

草鞞 ○是ハ塩チナキ時ニ草ヲ以テナレタルコト

上古鞞ナリ

枝鞞 荷多鞞氏云〇是ハ亦ノ枝ノ由リタルシ鞞ニナ
シテモレラユルヲ云今ノ用テ是ヲ荷鞞ト云フナ
ナリ

