

Cartes interactives : Wikipédia + OSM =

0x010C

a.k.a. Antoine Lamielle

État de l'art

- Cartes sous forme d'images
- {{Carte avec géolocalisation}}



Université du Québec à Chicoutimi

UQAC

Informations

Fondation

Géolocalisation sur la carte : Québec

(Voir situation sur carte : Canada)

modifier

Information icon

[Où suis-je ?](#)[Aller](#)

Et là arriva OpenStreetMap

On a donc mis OSM dans Wikipédia

protection et contribuent à la sécurité des installations tant civiles que militaires se trouvant à l'intérieur des terres.

Lors de la [Seconde Guerre mondiale](#), Fort Monroe est utilisé comme quartier général d'une impressionnante force d'artillerie, couplée avec une barrière anti-sous-marins et un vaste champ de mines maritimes. Cependant, ces armements deviennent rapidement obsolètes, en particulier à cause du développement des [bombardiers](#) à long rayon d'action dès la fin de la guerre.

L'armement défensif retiré, Fort Monroe se voit attribuer un rôle de formation des soldats. En 1973, il devient la base du *United States Army Training and Doctrine Command* (TRADOC) qui regroupe le recrutement, l'entraînement et l'éducation des soldats.

Fort Monroe aujourd'hui [modifier | modifier le code]

Au fil du temps, l'armement de Fort Monroe a été sans cesse amélioré. De plus, le fort contrôle aujourd'hui plusieurs bases de [sous-marins](#), rendant la zone l'une des mieux défendues des États-Unis.

De même, la base de Norfolk sert de quartier général pour les flottes opérant dans l'[océan Atlantique](#), la [mer Méditerranée](#) ainsi que l'[océan Indien](#). Il s'agit de la plus grande base navale du monde et de l'une des plus grandes installations navales au monde.

Le fort contient de nos jours une population d'environ

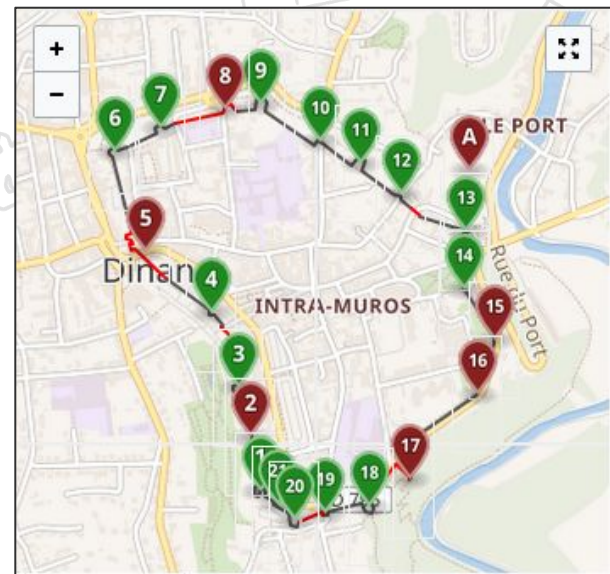
2 000 personnes dont la moitié en uniforme. En plus de sa fonction d'installation militaire active, Fort Monroe est devenu un site touristique très populaire avec, en particulier, la possibilité de visiter la cellule de Davis ainsi que les quartiers utilisés par Robert Lee de 1. **[[Fort Monroe]]**



carte de Fort Monroe

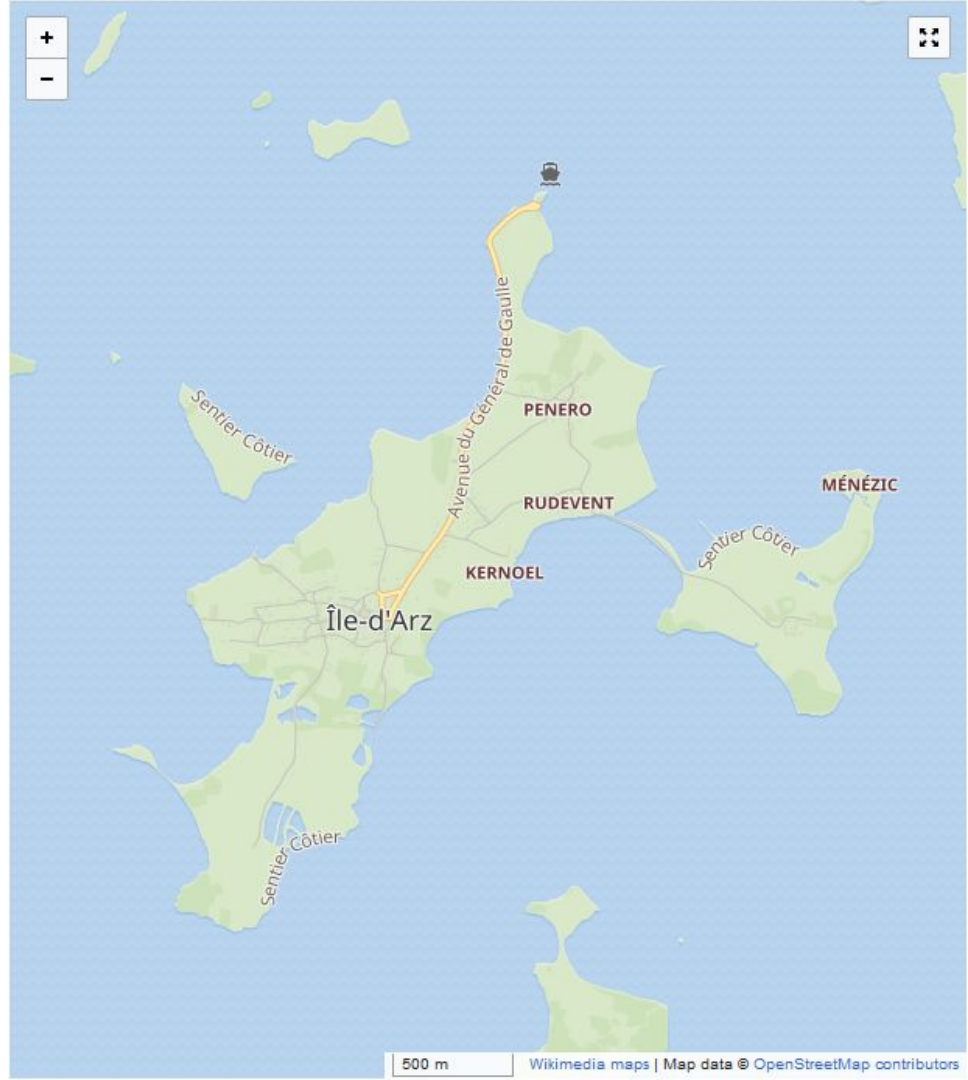
Aperçu des possibilités

[{{Carte interactive}}](#)



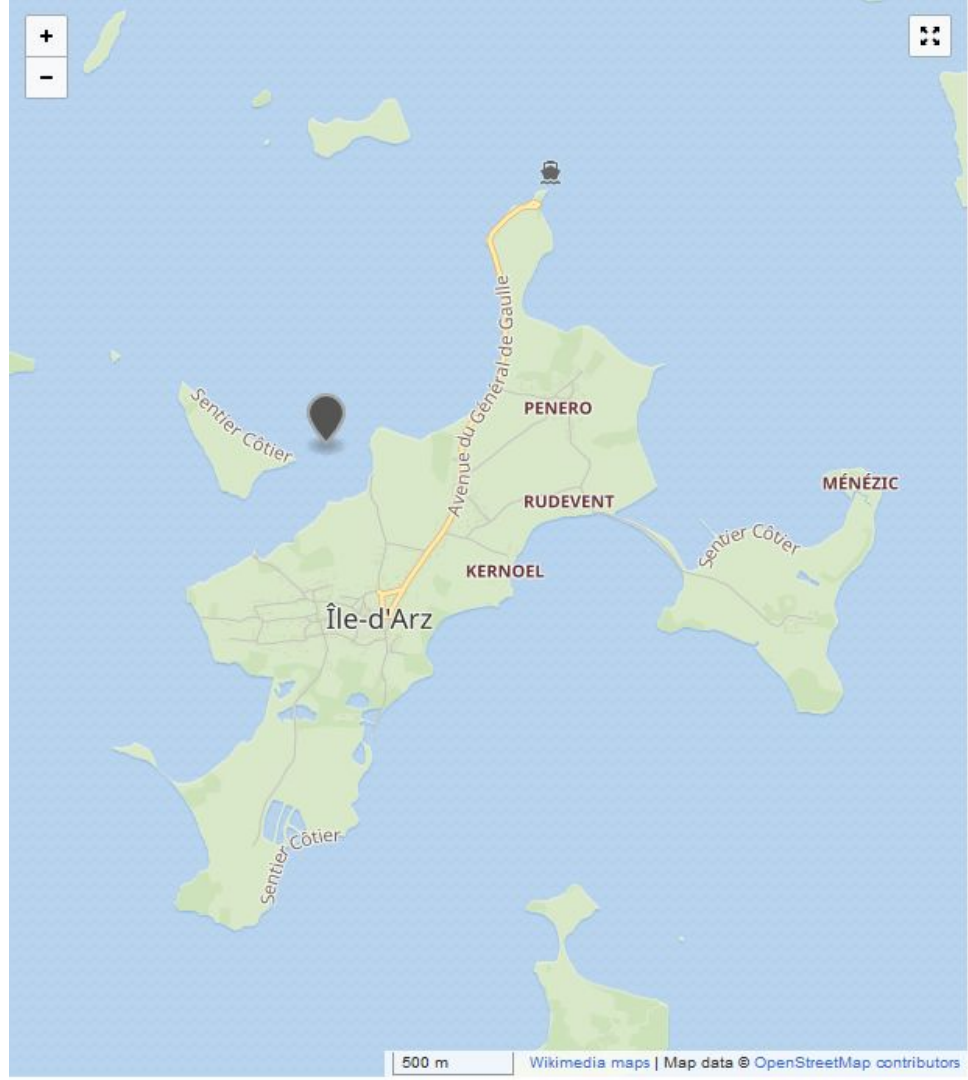
Une carte

```
{{carte interactive  
| latitude=47.5931  
| longitude=-2.7960  
| zoom=14  
}}
```



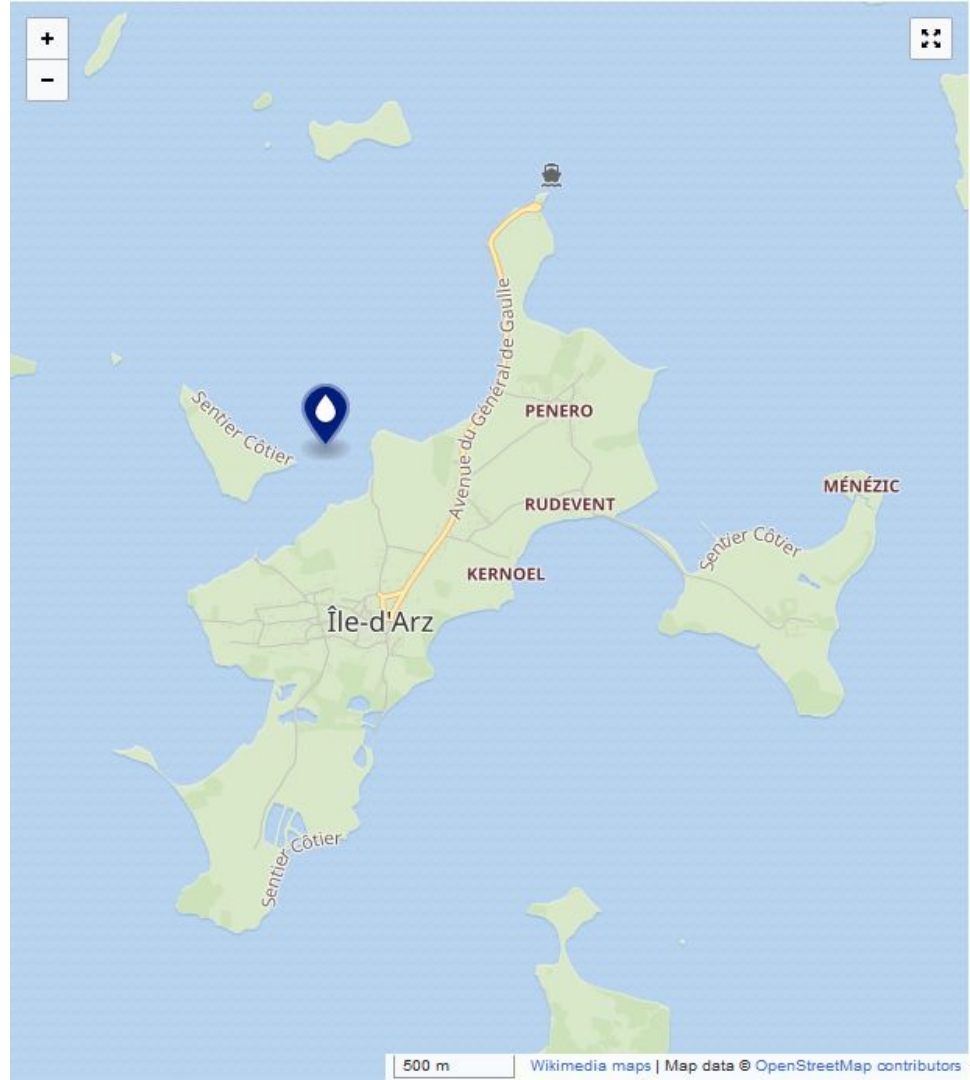
Un marqueur...

```
{{carte interactive
| latitude=47.5931
| longitude=-2.7960
| zoom=14
| formes=
  {{Carte interactive/Marqueur
  | 47.59658, -2.80491
  }}
}}
```



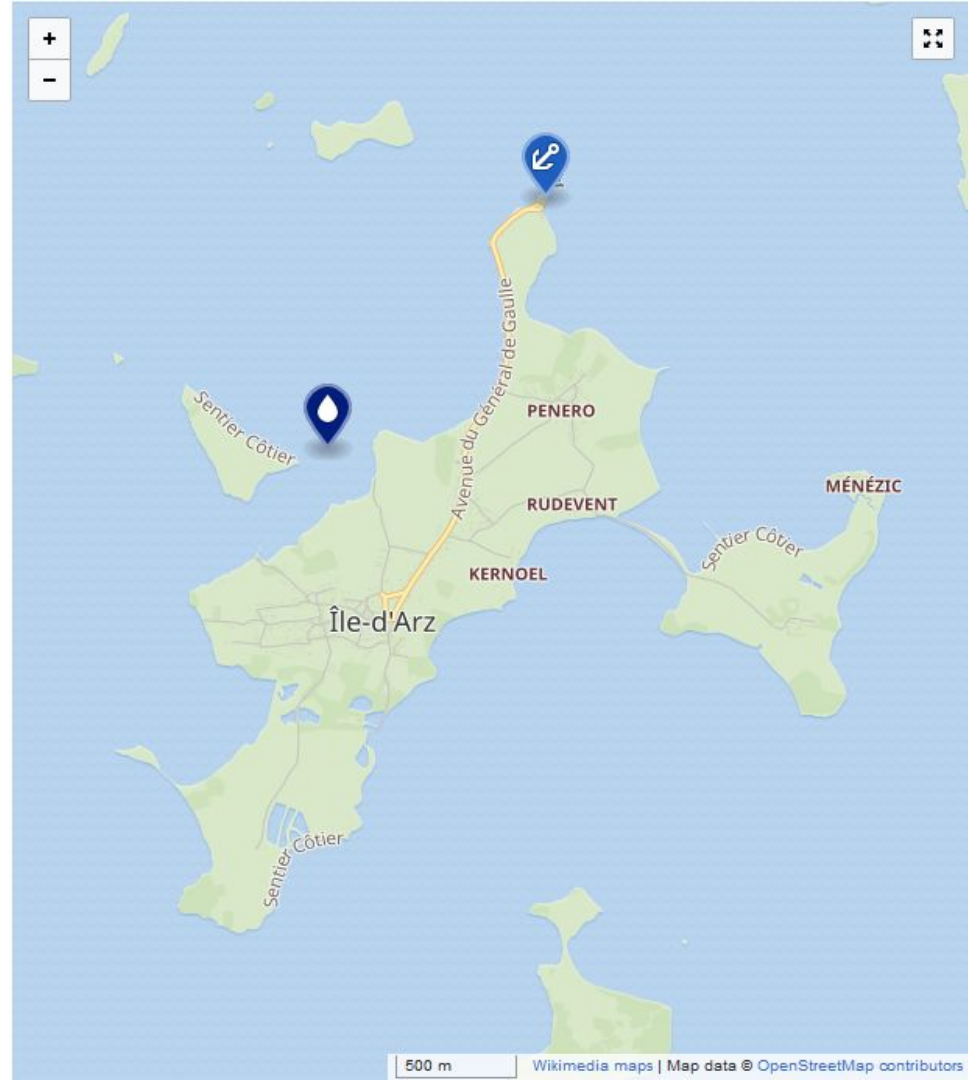
... avec du style

```
{{carte interactive
| latitude=47.5931
| longitude=-2.7960
| zoom=14
| formes=
  {{Carte interactive/Marqueur
  | 47.59658, -2.80491
  | couleur=#002080
  | symbole=water
  | taille=large
  }}
}}
```



Et encore plus

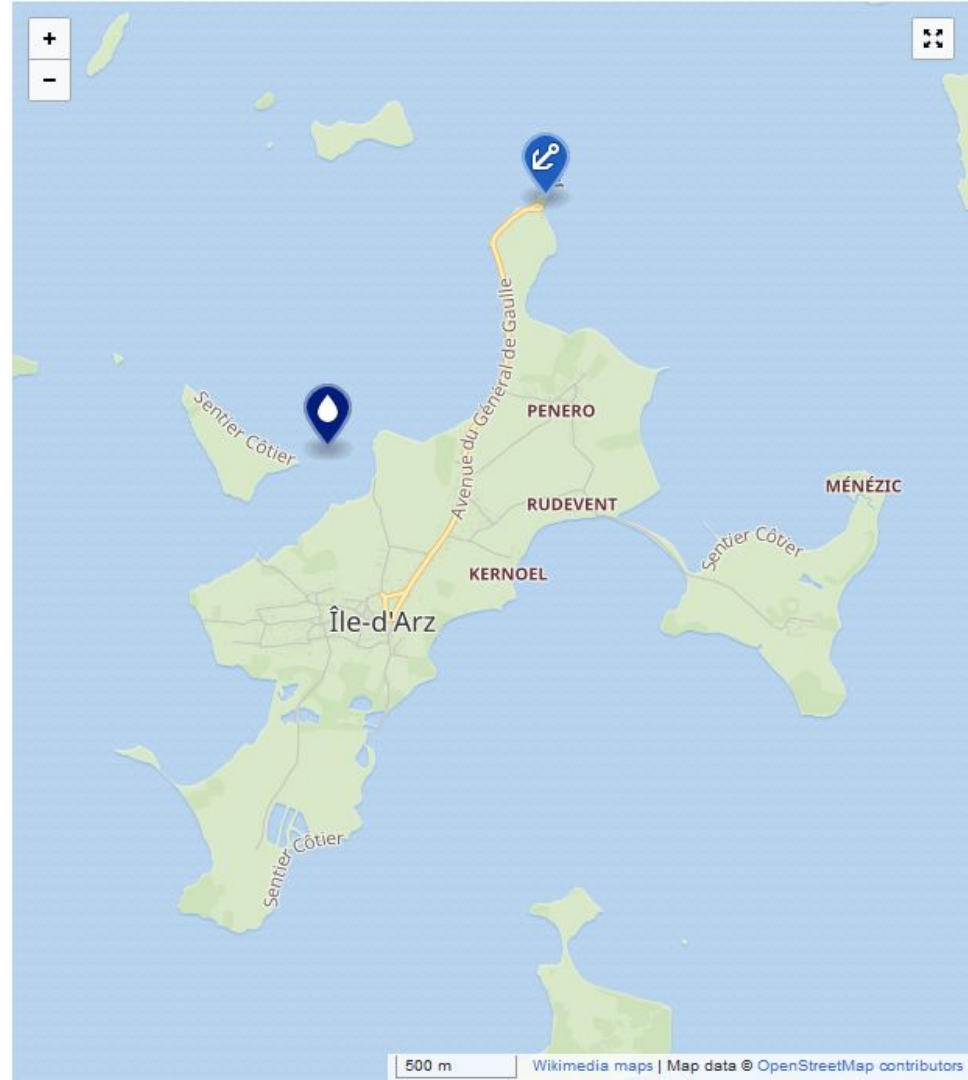
```
{{carte interactive
| latitude=47.5931
| longitude=-2.7960
| zoom=14
| formes=
  {{Carte interactive/Marqueur
  | 47.59658, -2.80491
  | couleur=#002080
  | symbole=water
  | taille=large
  }}
  {{Carte interactive/Marqueur
  | 47.6060, -2.7929
  | couleur=#2060C0
  | symbole=harbor
  | taille=large
  }}
}}
```



Et encore plus

```
{{carte interactive
| latitude=47.5931
| longitude=-2.7960
| zoom=14
| formes=
  {{CI/Marqueur|47.59658,-2.80491|...}}
  {{CI/Marqueur|47.6060,-2.7929|...}}

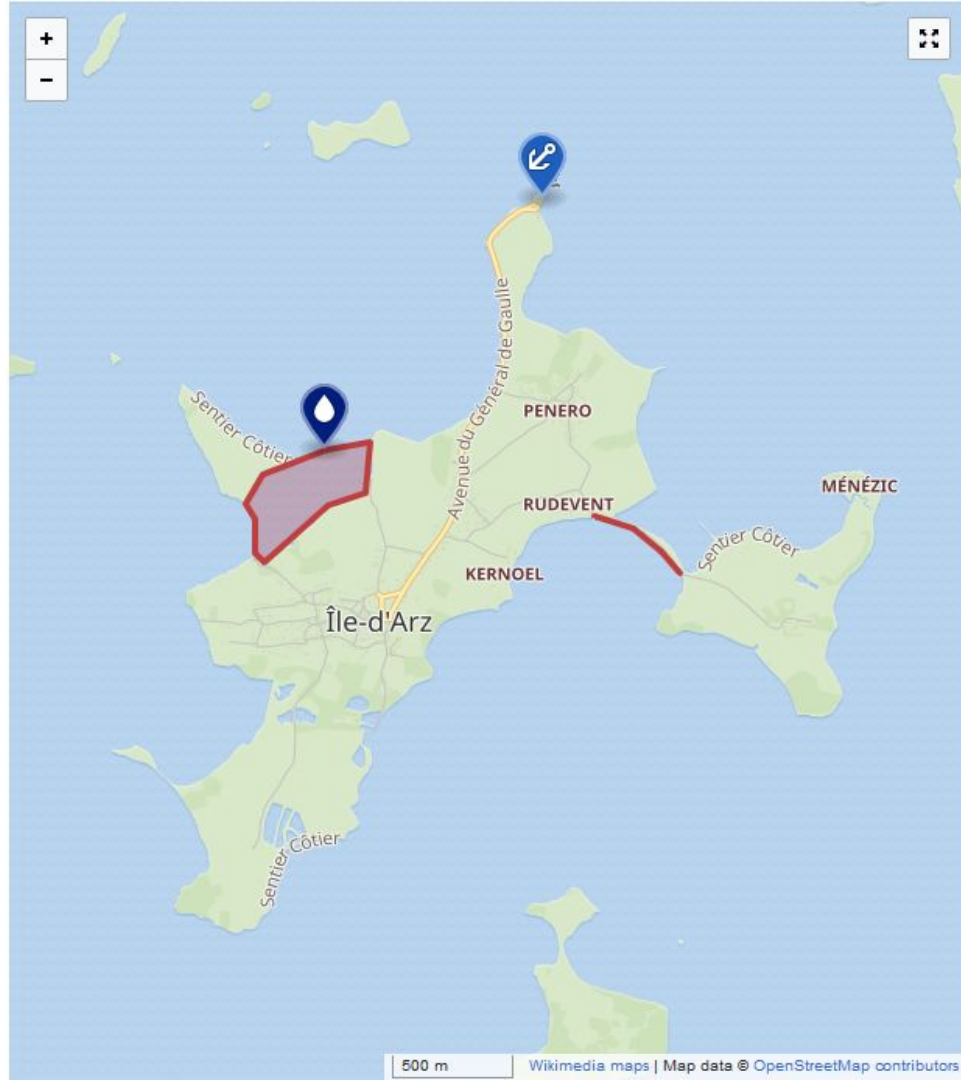
  {{Carte interactive/Ligne
  | 47.59400,-2.79008
  | 47.59353,-2.78797
  | 47.59270,-2.78640
  | 47.59239,-2.78596
  | 47.59187,-2.78537
  | couleur=#002080
  | taille=4
  }}
}}
```



Et encore plus

```
{{carte interactive
| latitude=47.5931
| longitude=-2.7960
| zoom=14
| formes=
  {{Carte interactive/Marqueur|...}}
  {{Carte interactive/Marqueur|...}}
  {{Carte interactive/Ligne|...}}

  {{Carte interactive/Polygone
  | 47.5926, -2.8088
  | 47.5945, -2.8093
  | 47.5956, -2.8084
  | 47.5965, -2.8049
  | 47.5949, -2.8027
  | 47.5944, -2.8048
  | couleur=#C04040
  | couleur fond=#C04040
  }}
}}
```



Mieux :

KartoEditor



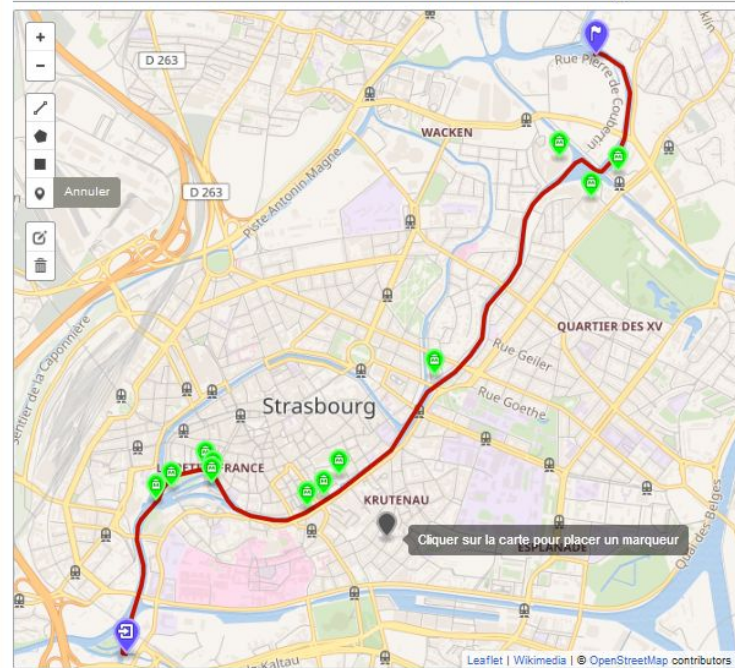
- Accueil
- Bienvenue
- Communauté
- Bistro
- Aide
- Participer
- Importer un fichier
- Modifications récentes
- Nouveaux fichiers
- Un fichier au hasard
- Contact

- Imprimer / exporter
- Télécharger en PDF

- Outils
- Pages liées
- Suivi des pages liées
- Pages spéciales
- Lien permanent
- Information sur la page
- Perform batch task
- Sous-pages
- Proposer la suppression
- KartoEditor (aide)

- Wikipédia
- Ajouter des liens

Data:French wikiconvention canoe tour.map



Save

GeoJSON

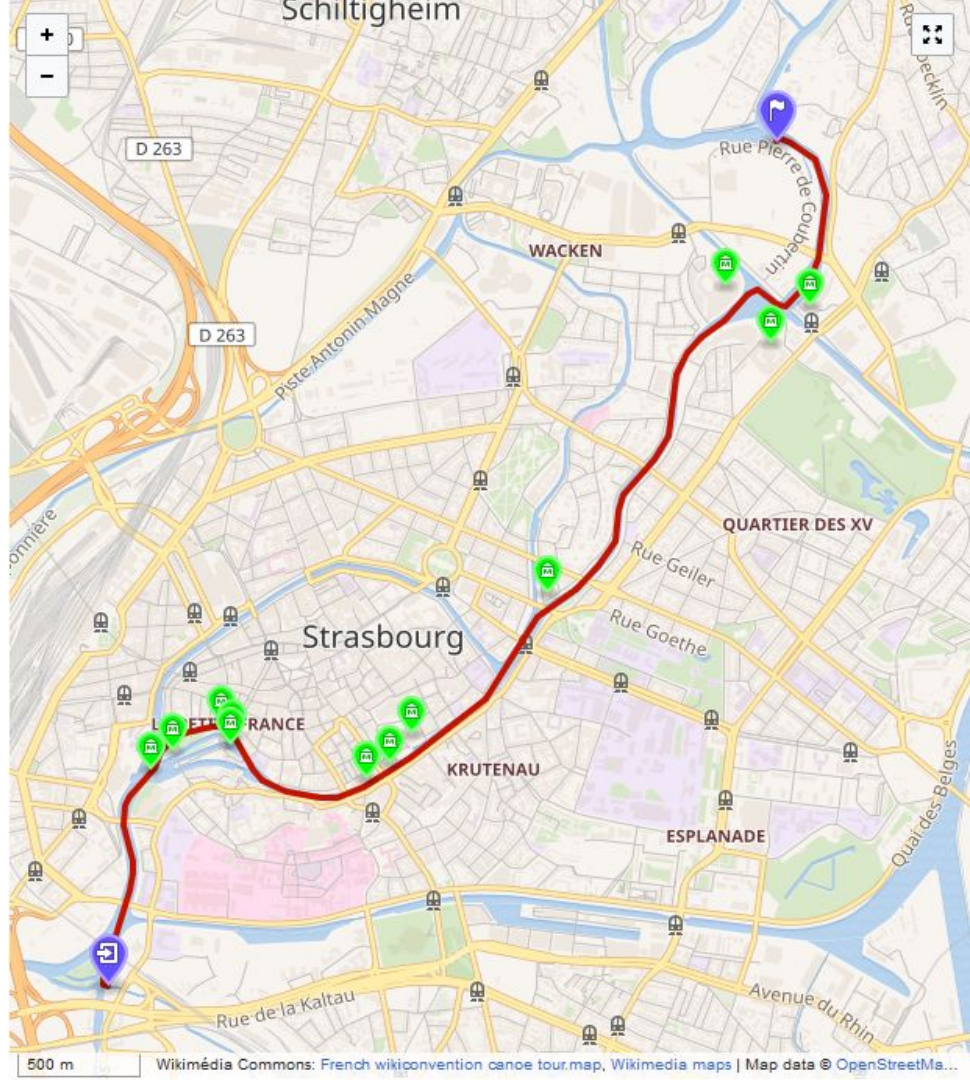
Save your changes

Edit summary:

Save

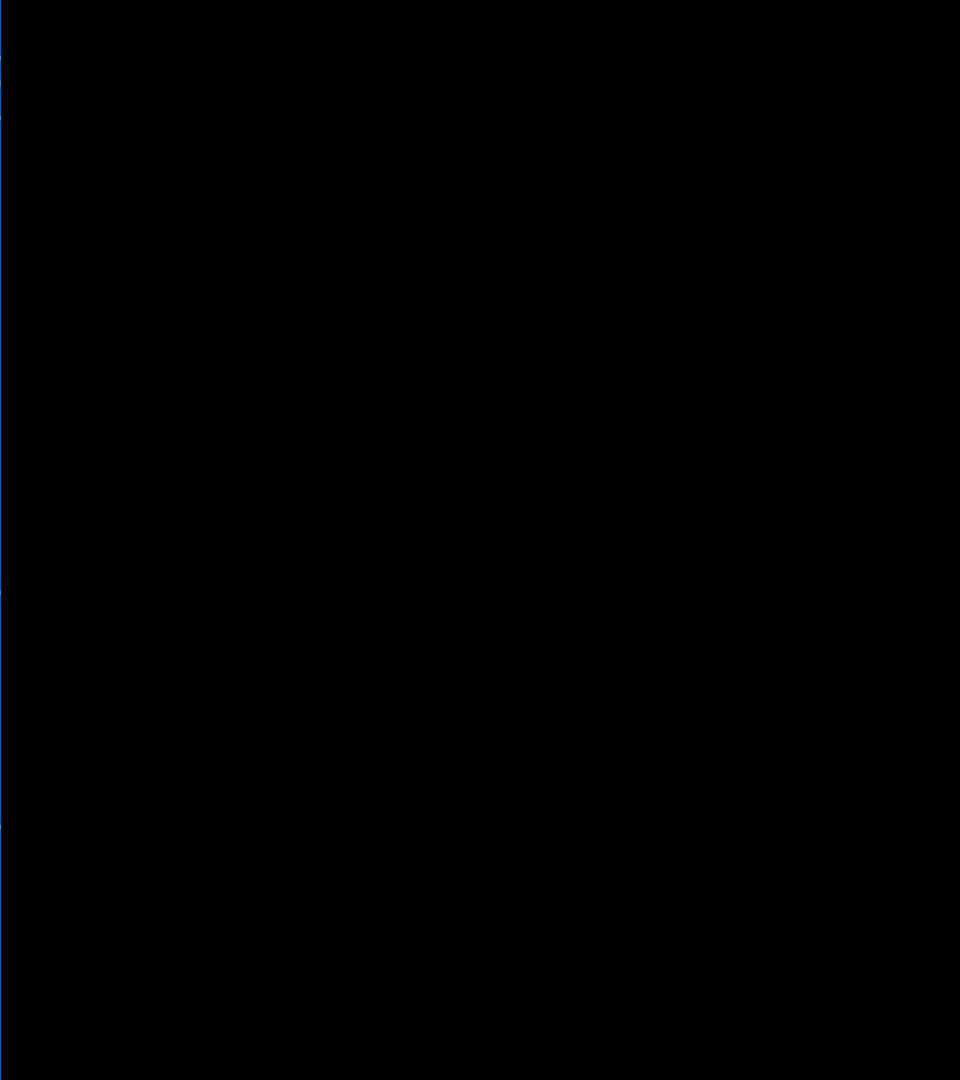
Depuis

```
{{carte interactive
| latitude=48.5881
| longitude=7.7565
| zoom=14
| commons=French wikiconvention canoe tour.map
}}
```



Et encore mieux :

Geoshapes



Modifier l'élément



Île



Tous les champs

Nom



Arz



Sources



BD TOPO Hydrographie - avril 2017

Ajouter...

Wikipédia



français



Ajouter champ: Adresse, Description, Altitude...

Tous les tags (5)

name	Arz		
natural	coastline		
place	island		
source	BD TOPO Hydrogr...		
wikidata	Q3593315		



Toutes les relations (16)

Visualiser sur openstreetmap.org

Point

Ligne

Polygone



Sauvegarder...

1

1/ sur OSM



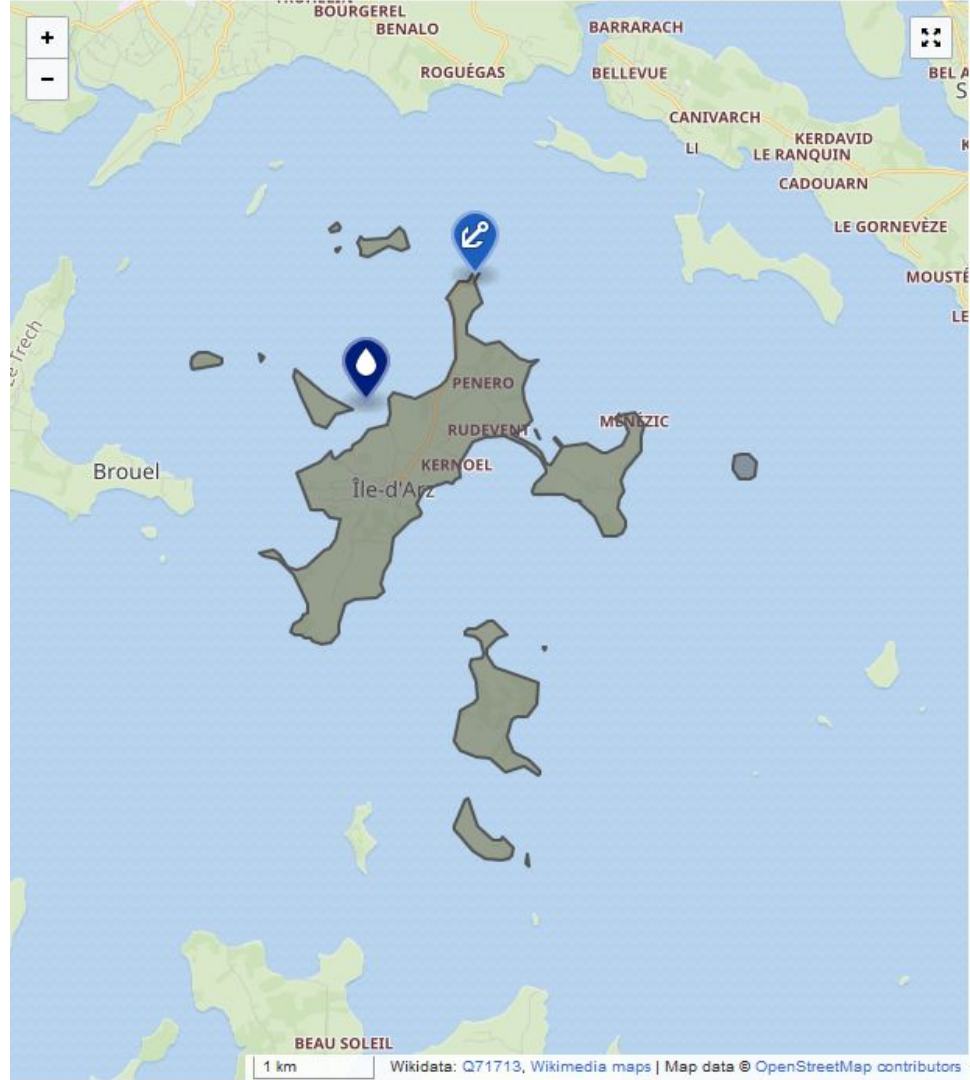
2/ attendre

~ 1 journée

Le temps que les données se mettent à jour.

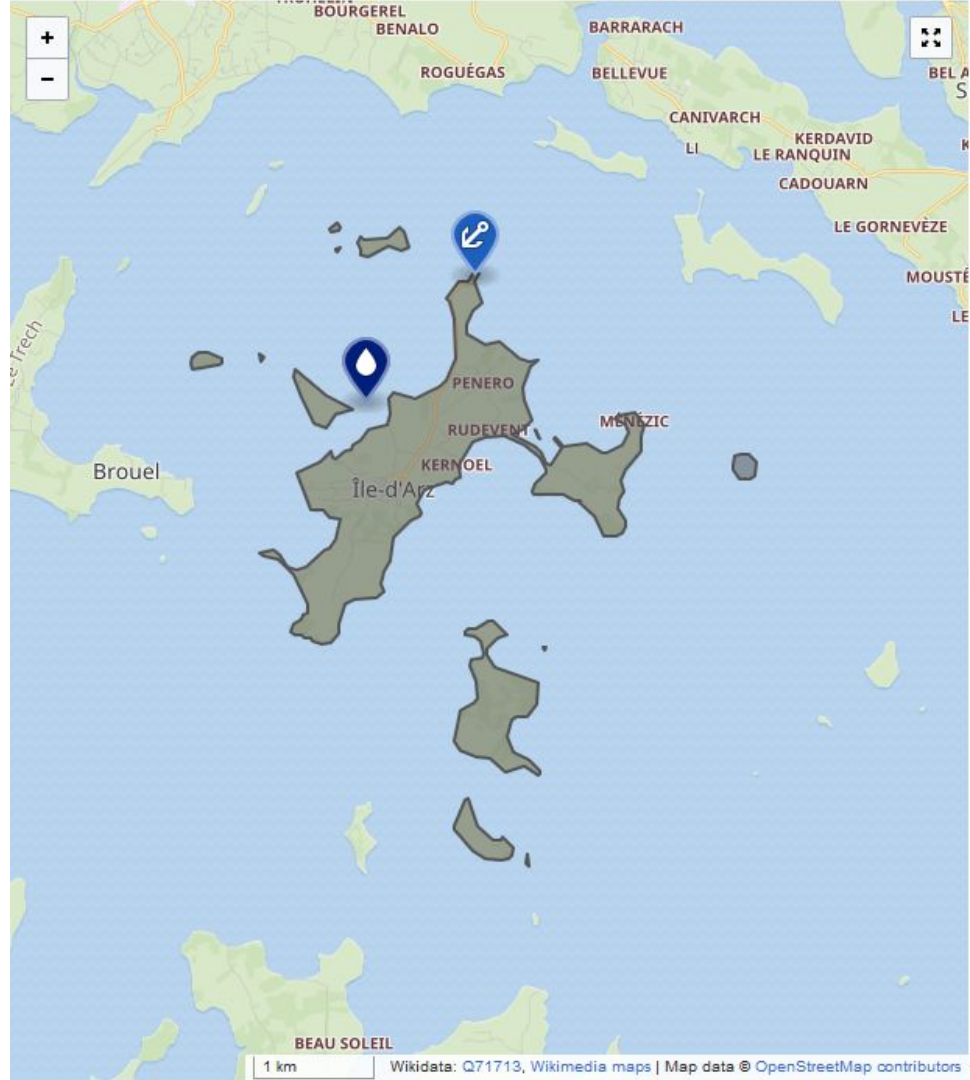
3/ sur

```
{{carte interactive
| latitude=47.5931
| longitude=-2.7960
| zoom=13
| osm=Q71713
| formes=
  {{Carte interactive/Marqueur|...}}
  {{Carte interactive/Marqueur|...}}
}}
```



3/ sur

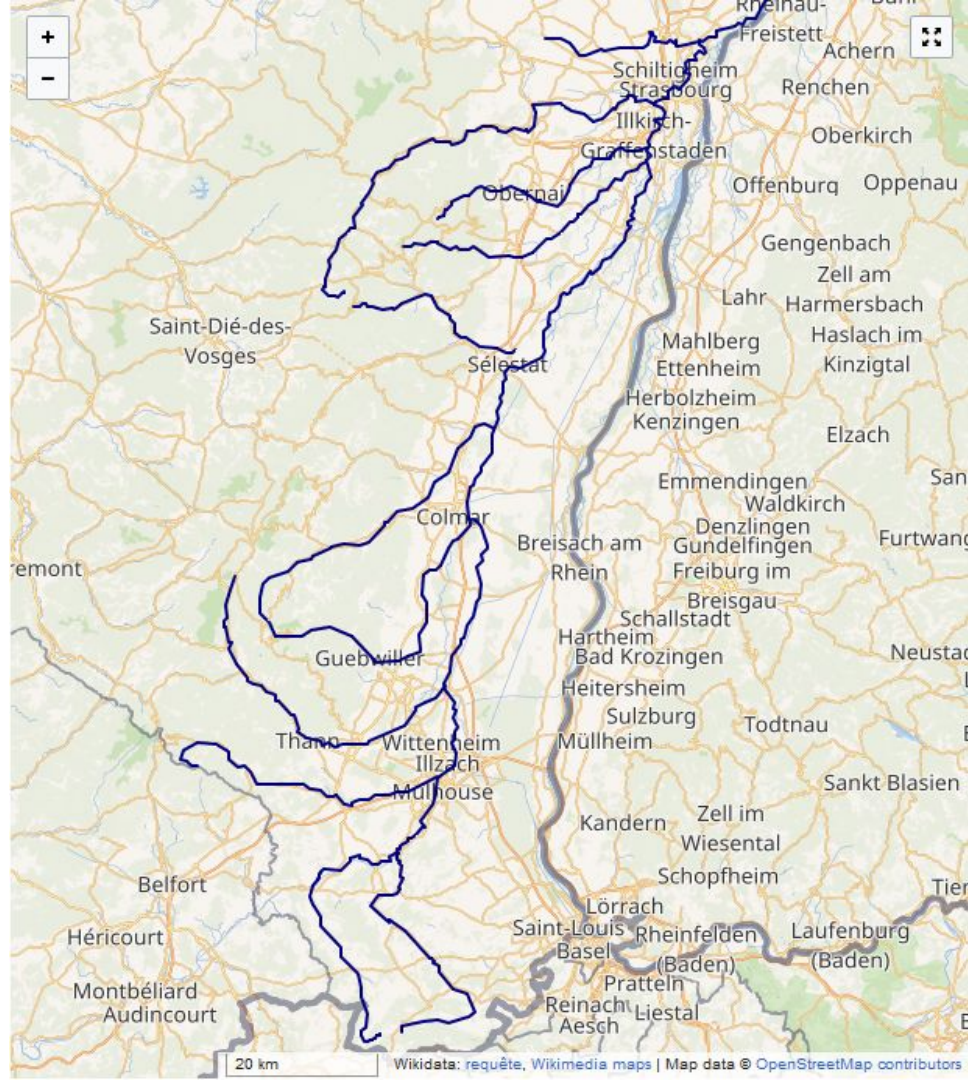
```
{{carte interactive
| latitude=47.5931
| longitude=-2.7960
| zoom=13
| osm=oui
| formes=
  {{Carte interactive/Marqueur|...}}
  {{Carte interactive/Marqueur|...}}
}}
```



Bonus :

SPARQL

```
{{Carte interactive
|latitude=48.10
|longitude=7.333
|zoom=9
|contour=oui
|query=SELECT ?id ('#000080' as ?stroke)
      WHERE {
        ?id wdt:P31 wd:Q4022.
        ?id wdt:P403* wd:Q668472.
      }
}}
```



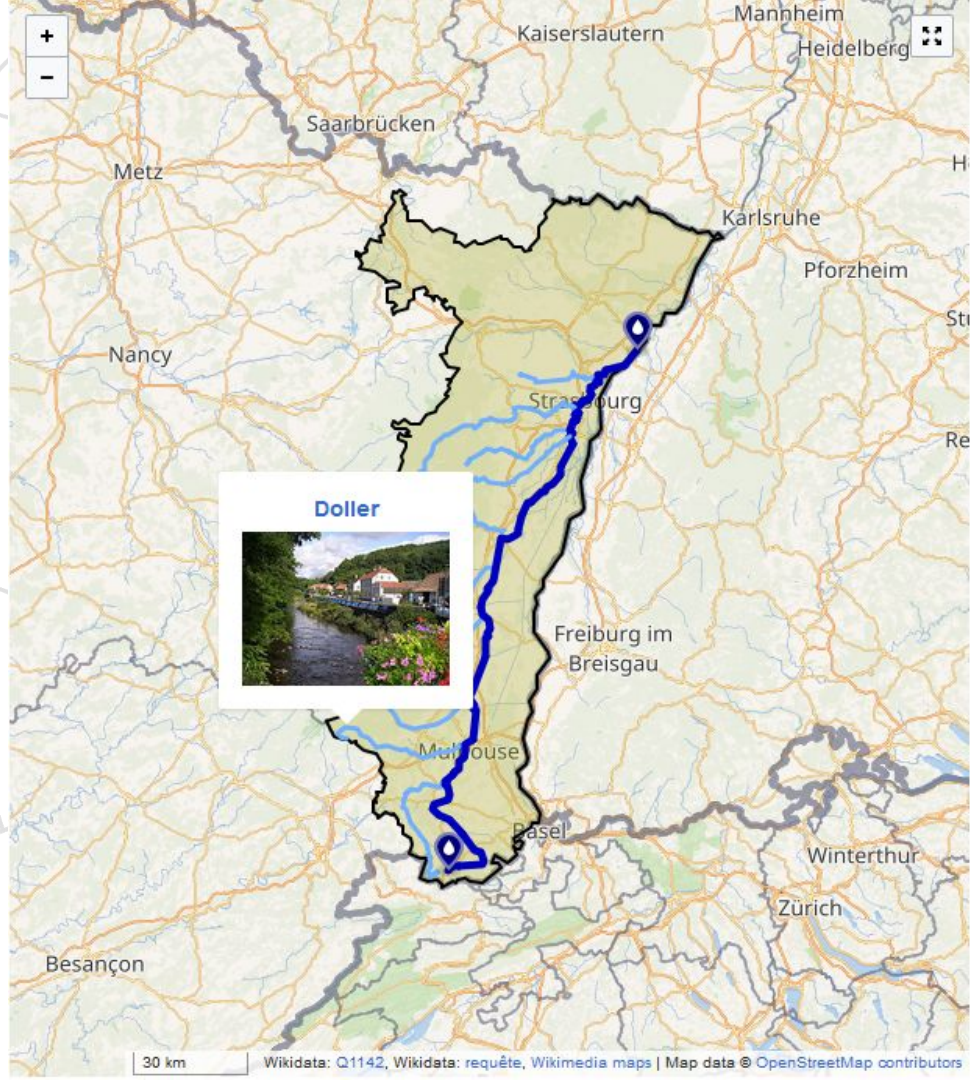
Bonus :

SPARQL

```
{{Carte interactive | latitude=48.10 | longitude=7.333 | zoom=8
|formes=
  {{Carte interactive/Marqueur|48.7011,7.9311|symbole=water|couleur=#000080|taille=small|title=Embouchure}}
  {{Carte interactive/Marqueur|47.4614,7.2664|symbole=water|couleur=#000080|taille=small|title=Source}}
|externes=
  {{Carte interactive/OSM|Q1142|opacité fond=0.3|couleur=#000000|couleur fond=#B0B030|épaisseur contour=2}}
  {{Carte interactive/Query
    | 1=SELECT ?id ?riverLabel ?image
      (if(?id = wd:Q668472, '#0000C0', '#70B0ff') as ?stroke)
      (if(?id = wd:Q668472, 5, 3) as ?stroke_width)
      (concat('[[', substr(str(?link),31,500), '{{!}}', ?riverLabel, ']]') as ?title)
      (concat('[[File:', substr(str(?image), 52, 500), '{{!}}200px]]') as ?description)
    WHERE {
      ?id wdt:P31 wd:Q4022.
      ?id wdt:P403? wd:Q668472.
      OPTIONAL { ?id wdt:P18 ?image. }
      SERVICE wikibase:label { bd:serviceParam wikibase:language 'fr'. ?id rdfs:label ?riverLabel . }
      OPTIONAL { ?link schema:about ?id . ?link schema:isPartOf <https://fr.wikipedia.org/> . }
    }
    | contour=oui
  }}
}}
```


Bonus:

SPARQL



Merci :)

Antoine Lamielle

[\[\[User:0x010C\]\]](#) / @0x010C / wm@0x010c.fr

Pour aller plus loin

[\[:mw:Help:Extension:Kartographer\]](#)

[\[\[Modèle:Carte interactive/Documentation\]\]](#)

