

菅見託

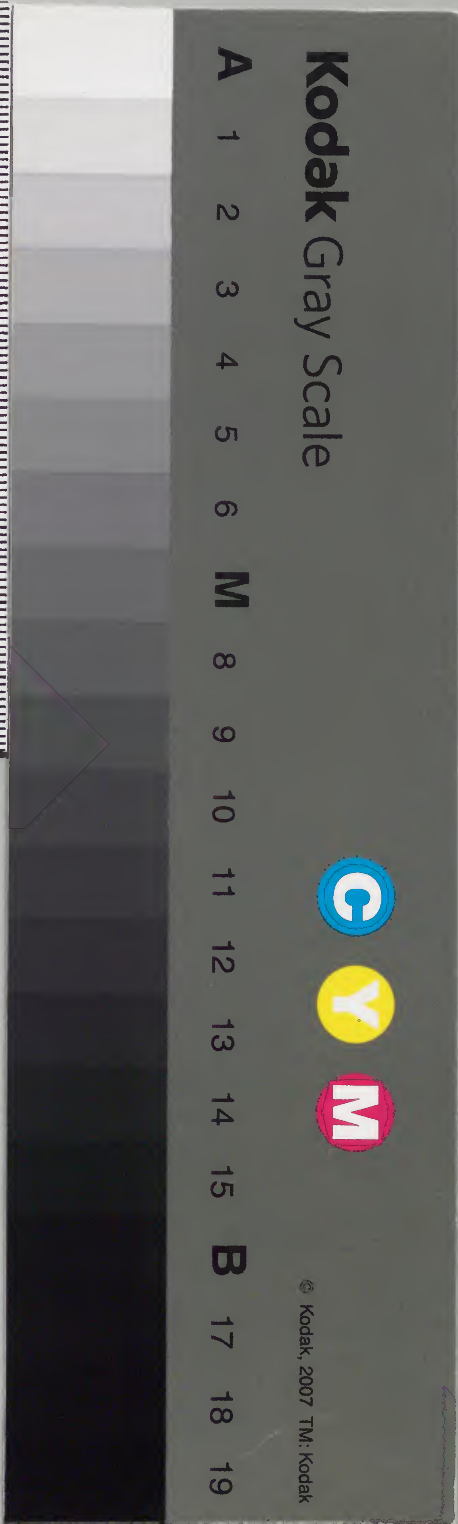
文明十一年
自八月至閏九月

庫文閣内	
一五三函	一〇七
六架	四一冊
	八號類

(六=八)

内閣文庫	
番號	和 10078
冊數	41 (26)
函號	162 91

内 一五三函六架



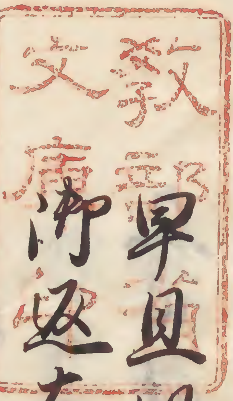
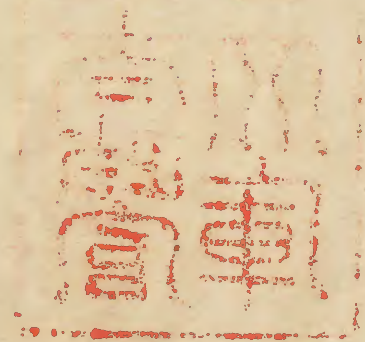
竹林院御記

後竹林院寶遠公記

文明十一年

自八月

至同九月十四日



教部 早且以基系在入
文唐返太刀自取不賜之
授是之

先之以後去吏至意之但誤部二字不見
去畧否其信由傳安之

内一三六四六號

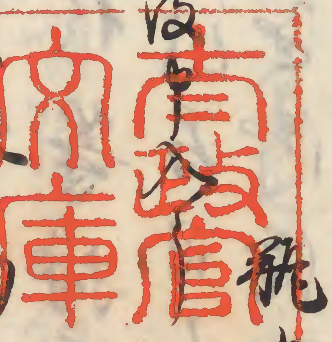
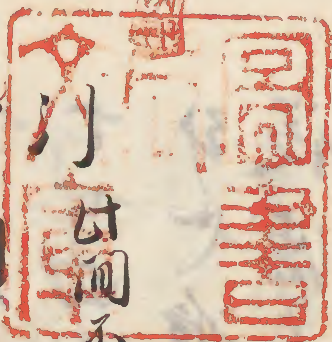
川合十帖を之

瓶十此賜之

授是之由

自余

事



一條中納言四條左

宰相等來各勅

如酒 位首度被其月

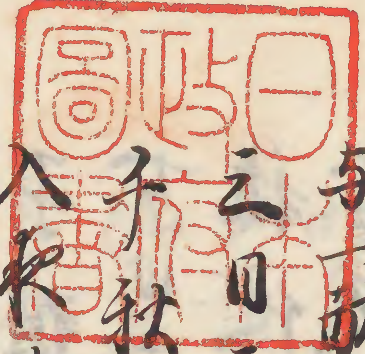
事狀 計向宣 被官人等各賀不能記

之日 大陰一條中納言來報談晚景

秋刑部少輔來池田申弍基尚中次

入秋小雨降

五日天月一條中納言來楊州知切



在可下向之不用事惠業一封

予粗似掌成月座以米

古日霏早且千秋刑部少輔来池田兼光

接他山并湯茶袋中奥范来叔别後少又家信雜談与

着飯入夜下系炎上室町之准后母儀

介天陰晝時准后母儀夕立降之日晴智院多

十七四也於等持院被燒之一向禪宗

斗也准后准后母儀以名日渡河被寺之傳少

後德大寺准后母儀在河經市准后母儀之用意准后母儀名光之儀

弘收法准后母儀下未將雜談

九日晴禁裏入進河鉦子文吉兼院准后母儀

禁中後基永勅答云今度炎上准后母儀已後東河法道
河用之時准后母儀之河役者准后母儀中之祝意准后母儀
先以准后母儀之例准后母儀之在准后母儀之統准后母儀高准后母儀之地准后母儀列准后母儀被准后母儀略准后母儀之准后母儀遂
幸用准后母儀之人名准后母儀之之時准后母儀道准后母儀之統准后母儀之准后母儀中准后母儀之准后母儀日准后母儀身准后母儀不准后母儀該准后母儀矣

十日同持明院二位末御准后母儀答准后母儀之時准后母儀之准后母儀方准后母儀不

對面基高准后母儀中准后母儀次准后母儀之准后母儀事准后母儀未准后母儀半准后母儀升准后母儀二准后母儀位准后母儀行准后母儀一准后母儀

時夕基准后母儀礼准后母儀使准后母儀基准后母儀京准后母儀都准后母儀

十日同晴天准后母儀時准后母儀之准后母儀悲准后母儀回准后母儀与准后母儀炎准后母儀上准后母儀

付火准后母儀之准后母儀力准后母儀也准后母儀堂准后母儀
付市准后母儀之准后母儀方准后母儀人准后母儀之准后母儀訪准后母儀来准后母儀之准后母儀邊准后母儀小准后母儀屋准后母儀敷准后母儀

ヶ所及准后母儀敷准后母儀火准后母儀之准后母儀形准后母儀則准后母儀訪准后母儀来准后母儀人准后母儀之准后母儀許准后母儀

以基京謝准后母儀之准后母儀映准后母儀京准后母儀四准后母儀条准后母儀前准后母儀奉准后母儀和准后母儀味准后母儀對准后母儀面准后母儀東准后母儀媽准后母儀時准后母儀

三條宰相中将未得
十月晴返理性院丹丸一荷送場在悦
返答則彼一荷在松田也其下
一夜有珠晴朗

十日山口色點悟森自管領島山為使
作地記氏戸魚 休有以印堂尉 香羽片内地田其下
基京 基高

和返答
十日持赤木所一條禪周明日下向
越別一使信安男之使志基京
其下以一紙
其為一牛 基京也
其細為返一
亦官自曉雨降如
其下為炎日千葉氏

和返答之信安在威
如解中路 二位 去十九日逝去當時

馬道賊志尤可惜不使

亦八日從曉雨降午刻快霽辭任許
其基京 其下是 其後是 其下是

其返答内藏少納云成
其下是 其下是 其下是 持赤打紙 其下是

對面
其下是 其下是 補任信文取遠
其下是 其下是 其下是 其下是

是
其下是 其下是 其下是 其下是 其下是 其下是

九月

一日晴之日
其下是 其下是 其下是 其下是 其下是

二日陰息
其下是 其下是 其下是 其下是 其下是 其下是

從拂曉下_レ浦大古大納之去亦八日五_レ致
從事_レ以_レ使_レ之_レ候_レ廣指日日_レ充_レ服
日_レ波_レ出_レ仕_レ之_レ使_レ者_レ日_レ分_レ各_レ志_レ太_レ刀_レ金霞
使_レ基_レ京_レ各_レ對_レ面_レ中_レ廣未志名字_レ昌既_レ新_レ德_レ
九日_レ亦_レ時_レ入_レ夜_レ雨_レ降_レ至_レ陽_レ住_レ節_レ
祝_レ無_レ四_レ條_レ分_レ宰相_レ弘_レ收_レ法_レ下_レ等_レ來_レ
得_レ香_レ羽_レ松_レ子_レ代_レ鯉_レ一_レ鱗_レ志_レ志_レ大_レ魚_レ也_レ
警_レ目_レ中_レ返_レ答

十二日雨亦時_レ下_レ志_レ心_レ教_レ入_レ道_レ亦_レ涉_レ投_レ衣
明月_レ有_レ方_レ晴_レ陰_レ曉_レ朗_レ晴坐_レ坐_レ座_レ米_レ給_レ
十四日晴今日_レ武_レ家_レ女_レ中_レ宰_レ中_レ中_レ女_レ
人_レ僅_レ笑_レ以_レ不_レ事_レ也_レ高_レ成_レ自_レ以_レ投_レ上_レ洛

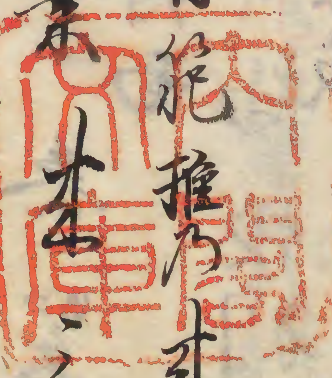
五_レ中_レ事_レ亦

十六日招_レ月_レ年_レ行事_レ有_レ能_レ令_レ講_レ談_レ
仁_レ王_レ經_レ亦_レ先_レ

十八日清_レ水_レ古_レ六_レ角_レ堂_レ木_レ一_レ色_レ代_レ友_レ基_レ尚

亦_レ二_レ日_レ雨_レ降_レ觀_レ喜_レ与_レ友_レ為_レ年_レ忌_レ成_レ之_レ座
坐_レ之_レ座_レ陪_レ之_レ座_レ木_レ招_レ月_レ於_レ海_レ市_レ日_レ
映_レ京_レ後_レ管_レ領_レ島_レ有_レ使_レ之_レ候_レ池_レ田_レ也_レ

基_レ京_レ中_レ沼
亦_レ六_レ日_レ微_レ雨_レ時_レ降_レ年_レ行事_レ有_レ能_レ推_レ乃_レ來
松_レ茸_レ將_レ雜_レ候_レ而_レ都_レ按_レ察_レ得_レ業_レ木_レ庫_レ之_レ

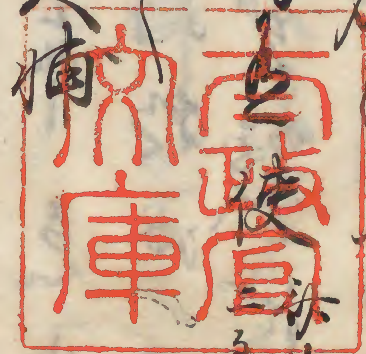


十三日不_レ巡_レ礼_レ以_レ之_レ候_レ夜_レ宿_レ以_レ市_レ雜_レ候_レ
亦_レ九_レ日_レ理_レ性_レ院_レ來_レ以_レ之_レ候_レ子_レ細_レ初_レ蓋_レ食_レ在_レ寒_レ年_レ節_レ也

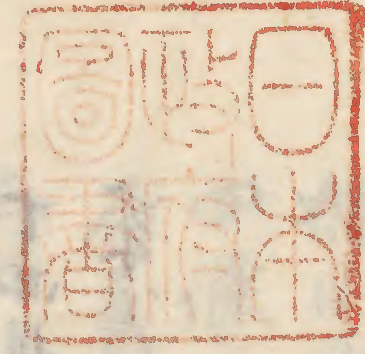
他_レ方_レ文_レ也

閏九月

朔日晴 上乃慶賀祝署 住酒水例
四條末宰相弘收法中 石田 木泰
石苑新之出尉持齋 一籠 不徒對面
三日雨降 借字 上 曉山 名 下 向 彼 列
為 同 構 殺 向 之 從 島 山 南 校 倉 法 友 市 幸 末
池田 身 之 基 尚 中 次 大 捕 賊 分 出
四日雨下 借字 治部 大捕 四條 末 宰相
來 俣 胡 喰 雜 詭 澤 如 雲 許 一 松
穿 一 箇 遂 走 使 基 京 喜 後 一 生 近 寺
因 苑 少 佃 之 一 荷 由 種 送 場



十日晴 招川 成 号 住 新 寬 堀 長 等 及
一字不違 此事 從 久 我 方 太 府 許 有 仗 就
平 戈 之 儀 合 刀 事 也 基 京 中 次
十日 日 一 條 中 納 之 來 公 友 和 卜 和 付 携
一 捕 則 勸 一 盞 一 所 自 備 中 之 法 云
十二日 天 陰 乾 上 幸 田 庄 內 持 法 智 羽 撰 大 法
去 由 人 石 上 一 左 同 卷 中 中 次 基
晚天小雨 十四日 晴 乾 上 幸 田 下 司 名 法 華 院 代 亮
來 及 中 付 有 中 以 而 成



Faint, mostly illegible handwritten text in cursive script (sōsho) covering the right page. The text appears to be bleed-through from the reverse side of the paper.



